

Objekttyp: **TableOfContent**

Zeitschrift: **Schweizer Ingenieur und Architekt**

Band (Jahr): **106 (1988)**

Heft 8

PDF erstellt am: **20.09.2024**

### **Nutzungsbedingungen**

Die ETH-Bibliothek ist Anbieterin der digitalisierten Zeitschriften. Sie besitzt keine Urheberrechte an den Inhalten der Zeitschriften. Die Rechte liegen in der Regel bei den Herausgebern. Die auf der Plattform e-periodica veröffentlichten Dokumente stehen für nicht-kommerzielle Zwecke in Lehre und Forschung sowie für die private Nutzung frei zur Verfügung. Einzelne Dateien oder Ausdrucke aus diesem Angebot können zusammen mit diesen Nutzungsbedingungen und den korrekten Herkunftsbezeichnungen weitergegeben werden. Das Veröffentlichen von Bildern in Print- und Online-Publikationen ist nur mit vorheriger Genehmigung der Rechteinhaber erlaubt. Die systematische Speicherung von Teilen des elektronischen Angebots auf anderen Servern bedarf ebenfalls des schriftlichen Einverständnisses der Rechteinhaber.

### **Haftungsausschluss**

Alle Angaben erfolgen ohne Gewähr für Vollständigkeit oder Richtigkeit. Es wird keine Haftung übernommen für Schäden durch die Verwendung von Informationen aus diesem Online-Angebot oder durch das Fehlen von Informationen. Dies gilt auch für Inhalte Dritter, die über dieses Angebot zugänglich sind.

Ein Dienst der *ETH-Bibliothek*  
ETH Zürich, Rämistrasse 101, 8092 Zürich, Schweiz, [www.library.ethz.ch](http://www.library.ethz.ch)

<http://www.e-periodica.ch>

## Zum Titelbild

Es ist uns möglich, Sie im Platten-Stützen-Bereich kompetent zu beraten. Wir verwerten unsere langjährige Erfahrung und die Ergebnisse verschiedener Versuche an staatlich anerkannten Instituten:

Unsere Stützensysteme bieten:

- hohe Tragfähigkeit
- geringen Querschnitt
- schnelle Montage
- erforderlichen Feuerwiderstand
- wirtschaftliche Durchstanzlösung
- anspruchsvolle Ästhetik
- minimale Karbonatisierung

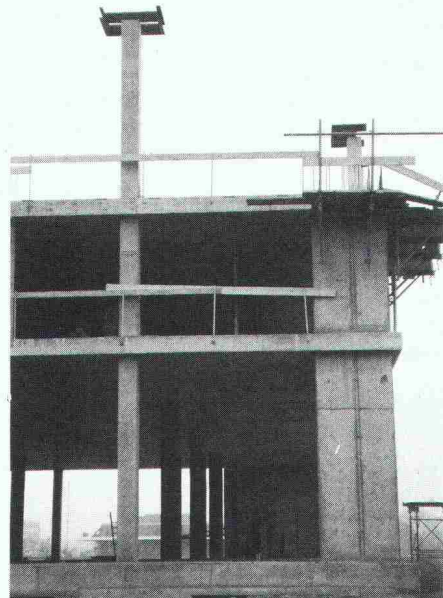
Wir beraten Sie gerne!

## VARINORM

Varinorm AG, Verkaufsbüro, Seon,  
Tel. 064/55 32 32;  
Werk- und Betriebsbüro Malters,  
Postadresse 6014 Littau,  
Tel. 041/57 10 80

Neubau Gewerbehäus «Grindel»,  
Bassersdorf

Bauherr Migros-Pensionskasse  
Total- B. Hauser, Bauunterneh-  
unternehmer mung, Bassersdorf  
Ingenieur Hans Landis Ingenieur +  
Planungs AG, Zürich  
Architekt Schalch + Aeschbacher AG,  
Eschlikon



## Inhalt

<b>Zeitfragen</b>	<b>Der führende Kopf beim Bauen - ein Architekt oder Ingenieur?</b> <i>Dr. J. Wiegand, Basel</i>	195
<b>Verkehr</b>	<b>Der Kampf ums Dasein</b> <i>A. Grübler, Laxenburg</i>	197
<b>Architektur</b>	<b>Lokaltermin Berlin</b> <i>R. Lischner</i>	208
<b>Wettbewerbe</b>	<b>Concours Musée cantonal d'archéologie Hauterive-Champréveyres NE (D). Frauenklinik Kantonsspital Luzern. Areal Fischbacher Flawil SG</b>	215
<b>Aktuell</b>	<b>ETH-Transfer. Neue leitende Kunststoffe. Keramische Hochtemperaturleitung. Der erste Supraleitungsmotor läuft. «Für Sie gelesen». Rettungsstrumpf für Bohrinseln. Staubreduzierung bei Spritzbetonarbeiten. Sicherheit auf Baustellen</b>	230
<b>Preise</b>	<b>Futurist Competition</b>	233
<b>Hochschulen</b>	<b>Importante convention entre l'EPFL et les PTT. Europäisches Forschungszentrum an der EPFL. ETHZ: 146 Doktordiplome verliehen. Weiterbildung im Bauingenieurwesen. Tagung: Umweltfreundliche Kombiheizkraftwerke</b>	233
<b>Persönlich</b>	<b>Dr. iur. h.c. D. Prader, Zumikon</b>	234
<b>Nekrologe</b>	<b>Zum Gedenken an Hans Kaegi</b>	234
<b>SIA-Mitteilungen</b>	<b>Beschäftigungslage in den Ingenieur- und Architekturbüros. Tessiner Lösungen: Städtebau/Abfallbewirtschaftung. Sektionen: Winterthur: Vortragszyklus über neue Museumsarchitektur. Zürich: Hauptversammlung</b>	235
<b>B-Seiten</b>	<b>Laufende Wettbewerbe und Ausstellungen. Aus Technik und Wirtschaft. Messen. Terminkalender 1988/1. Tagungen</b>	B 25-32
<b>Impressum</b>	<b>am Schluss des Heftes</b>	

## Ingénieurs et architectes suisses

<b>Numéro 4/88</b>	Rédaction: En Bassenges, 1024 Ecublens, tél. 021/47 20 98	
<b>Urbanisme</b>	<b>Les grands traceurs de plans</b> <i>par Slobodan M. Vasilyevic</i>	39
<b>Actualité</b>	<b>L'état du Rhin bâlois une année après Schweizerhalle</b>	49
	<b>Sanasilva 1987: nouvelle aggravation de la situation</b>	54
<b>Bibliographie</b>		50
<b>SIA</b>	<b>Emploi de l'informatique dans les bureaux d'étude</b>	51
	<b>Membres romands dans les commissions SIA</b>	53