

Objektyp: **Advertising**

Zeitschrift: **Das Werk : Architektur und Kunst = L'oeuvre : architecture et art**

Band (Jahr): **53 (1966)**

Heft 8: **Schulhäuser - Kindergärten**

PDF erstellt am: **19.09.2024**

### **Nutzungsbedingungen**

Die ETH-Bibliothek ist Anbieterin der digitalisierten Zeitschriften. Sie besitzt keine Urheberrechte an den Inhalten der Zeitschriften. Die Rechte liegen in der Regel bei den Herausgebern.

Die auf der Plattform e-periodica veröffentlichten Dokumente stehen für nicht-kommerzielle Zwecke in Lehre und Forschung sowie für die private Nutzung frei zur Verfügung. Einzelne Dateien oder Ausdrucke aus diesem Angebot können zusammen mit diesen Nutzungsbedingungen und den korrekten Herkunftsbezeichnungen weitergegeben werden.

Das Veröffentlichen von Bildern in Print- und Online-Publikationen ist nur mit vorheriger Genehmigung der Rechteinhaber erlaubt. Die systematische Speicherung von Teilen des elektronischen Angebots auf anderen Servern bedarf ebenfalls des schriftlichen Einverständnisses der Rechteinhaber.

### **Haftungsausschluss**

Alle Angaben erfolgen ohne Gewähr für Vollständigkeit oder Richtigkeit. Es wird keine Haftung übernommen für Schäden durch die Verwendung von Informationen aus diesem Online-Angebot oder durch das Fehlen von Informationen. Dies gilt auch für Inhalte Dritter, die über dieses Angebot zugänglich sind.



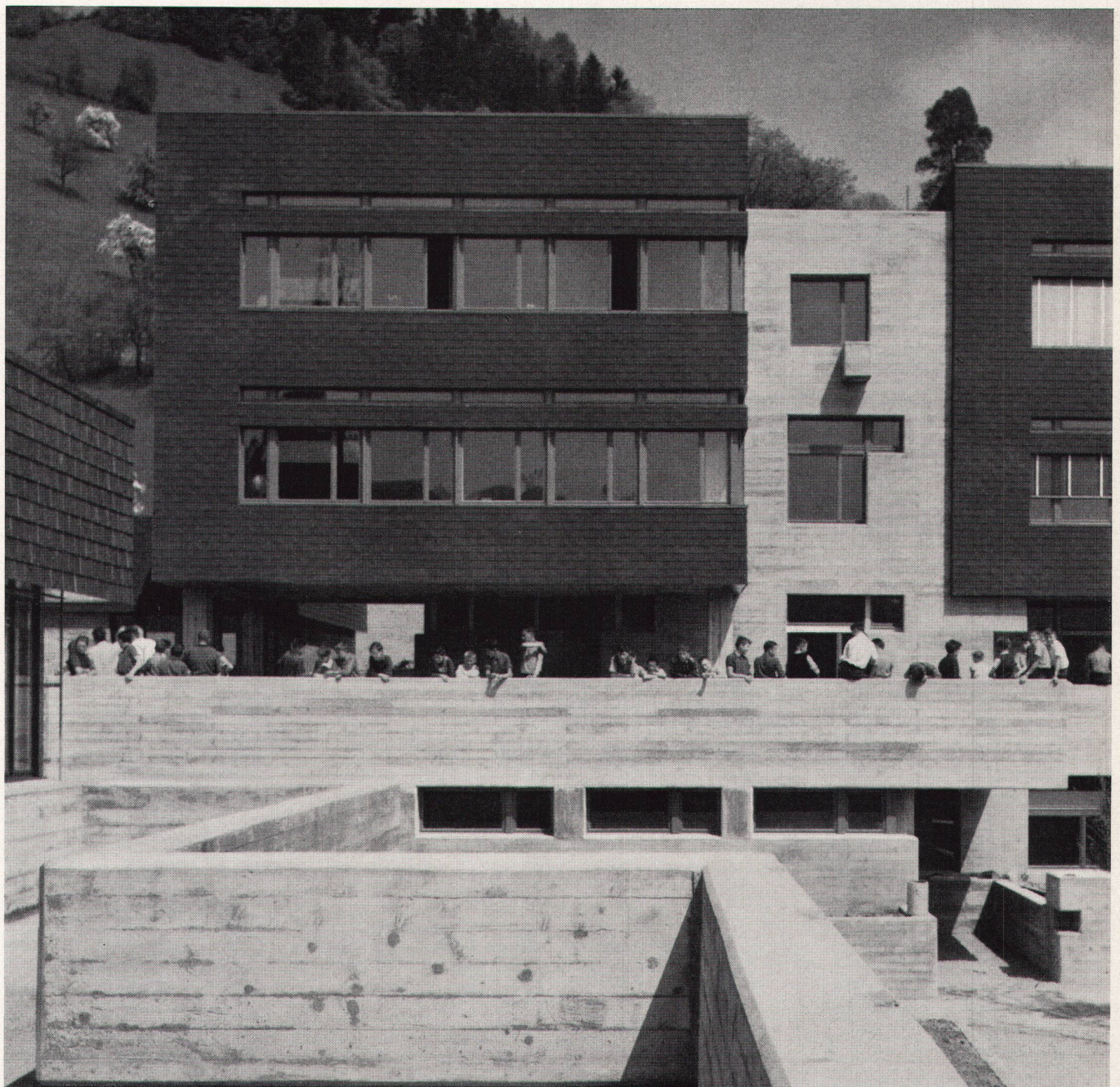
# Eternit®

Ursprünglich waren die Asbestzement-Dachschiefer «ETERNIT» als Ersatz für traditionelles Bedachungsmaterial vorgesehen. In der architektonischen Konzeption gewann der neue Baustoff auch ästhetische und künstlerische Werte. Das zeigen besonders auch Schulhausbauten der neuesten Zeit.

Schulhaus und Gemeindehaus Entlebuch  
Fassadenverkleidung mit Dachschiefern  
«ETERNIT» schwarz SC 49 Doppeldeckung  
Architekten: Förderer & Otto & Zwimpfer, Basel

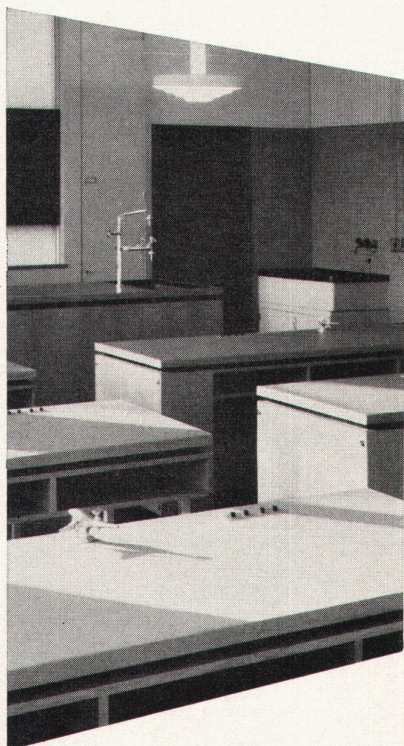
® Die gesetzlich geschützte Marke  
für Asbestzement-Produkte

**Eternit AG**  
8867 Niederurnen / 1530 Payerne





Ein Foto-Heft über Schul-Bauten und -Einrichtungen oder technische Unterlagen über Wandtafeln und Experimentiertische werden Architekten, Schulbehörden und Lehrern gerne gratis zugestellt.



**Experimentiertische**

Auf diesem Gebiete befriedigt Hunziker selbst verwöhnte Ansprüche mit Anlagen in neuzeitlicher Gestaltung und erstklassiger Ausführung. Dem Sonderfall passen wir uns durch normierte Einteilungsvarianten an, was die Planung der Bauherrschaft erleichtert.



**Neuartige Wandtafeln**

mit der 10-Jahres-Garantie für dauerhaften Schreibbelag und den Vorteilen: Angenehmes, weiches, blendungsfreies Schreiben und Zeichnen auf graugrün und schattenschwarzen, magnethaftenden und kratzfesten Flächen, die leicht zu reinigen sind.



**Mobiliar für Kindergärten**

Fortschrittliche Gemeinden und Architekten wählen Hunziker - Stühli und -Tischli, die in Material und Form auf die Bedürfnisse dieser Altersklasse abgestimmt sind, wie auch die Klötzli- und Lehm-Kisten, die Streifenwandtafeln und Korkansteckbretter.



**hunziker**

Hunziker Söhne  
Schulmöbelfabrik AG,  
8800 Thalwil, Tel. (051) 92 09 13