

Kunststoff-Fertighaus : 1963, Designer : Andreas Christen, Zürich : Ausführung : H.P. Spengler, Rümlang ZH

Autor(en): **[s.n.]**

Objektyp: **Article**

Zeitschrift: **Das Werk : Architektur und Kunst = L'oeuvre : architecture et art**

Band (Jahr): **53 (1966)**

Heft 4: **Fertighäuser**

PDF erstellt am: **24.09.2024**

Persistenter Link: <https://doi.org/10.5169/seals-41189>

Nutzungsbedingungen

Die ETH-Bibliothek ist Anbieterin der digitalisierten Zeitschriften. Sie besitzt keine Urheberrechte an den Inhalten der Zeitschriften. Die Rechte liegen in der Regel bei den Herausgebern. Die auf der Plattform e-periodica veröffentlichten Dokumente stehen für nicht-kommerzielle Zwecke in Lehre und Forschung sowie für die private Nutzung frei zur Verfügung. Einzelne Dateien oder Ausdrucke aus diesem Angebot können zusammen mit diesen Nutzungsbedingungen und den korrekten Herkunftsbezeichnungen weitergegeben werden. Das Veröffentlichen von Bildern in Print- und Online-Publikationen ist nur mit vorheriger Genehmigung der Rechteinhaber erlaubt. Die systematische Speicherung von Teilen des elektronischen Angebots auf anderen Servern bedarf ebenfalls des schriftlichen Einverständnisses der Rechteinhaber.

Haftungsausschluss

Alle Angaben erfolgen ohne Gewähr für Vollständigkeit oder Richtigkeit. Es wird keine Haftung übernommen für Schäden durch die Verwendung von Informationen aus diesem Online-Angebot oder durch das Fehlen von Informationen. Dies gilt auch für Inhalte Dritter, die über dieses Angebot zugänglich sind.

Kunststoff-Fertighaus

1963. Designer: Andreas Christen, Zürich
Ausführung: H. P. Spengler, Rümlang ZH

Das von Andreas Christen entwickelte Fertighaus aus Kunststoff ist das erste, nur aus Kunststoff bestehende Elementhaus der Schweiz ohne zusätzliche Tragelemente. Wände, Decken und Böden bestehen aus statisch verformten, zweischichtigen Kunststoffplatten mit einer – einen k -Wert von 0,7 ergebenden – isolierenden Mittelschicht.

Das Bausystem bilden drei verschieden große, quadratische Boden- bzw. Deckenelemente mit einer Seitenlänge von 2,40, 3,60 und 4,80 m. Aus der kleinsten Platte werden Eingänge, Abstellräume, Bad und Toiletten, aus der mittleren Platte Kinderzimmer, Schlaf- und Eßräume und aus der größten Platte Wohnräume gebildet. Küchen und Badezimmer werden als spezielle Raumelemente eingebaut.

Die Außen- und Innenwandelemente in der Größe von 1,20 × 2,40 m in einer Gesamtstärke von 6 cm, mit wahlweise $\frac{1}{1}$, $\frac{2}{3}$ oder $\frac{1}{3}$ hohen Fenstern, werden wie die Eckelemente 0,60 × 0,60 × 2,40 m (auch mit Fenstern erhältlich) an ihren Eckpunkten mit der Boden- und Deckenplatte verschraubt. Schrank- und Türelemente vervollständigen den Elementkatalog, aus dem sich die verschiedensten Wohneinheiten, die sich besonders für Einfamilien-, Ferienhäuser und Motellzellen eignen, zusammensetzen lassen.

1, 2

Kleinste Zelle, verwendbar als Badezimmer, Eingang usw., 240 × 240 cm
 Le plus petit type de cellule, qui peut être utilisé pour la salle de bains, l'entrée, etc., 240 × 240 cm
 Smallest cell, utilisable as bathroom, entrance hall, etc., 240 × 240 cm

3

Oben: Horizontalschnitt Zwischenwand; unten: Vertikalschnitt Boden, Zwischenwand, Außenwand
 En haut: coupe horizontale d'une cloison; en bas: coupe verticale plancher, cloison, mur extérieur
 Top: horizontal section, partition wall; bottom: vertical section floor, partition wall, exterior wall

4

Detail
 Détail
 Detail

5

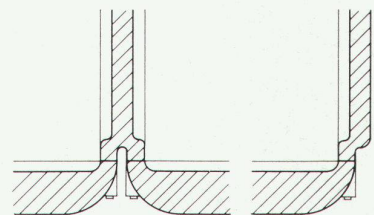
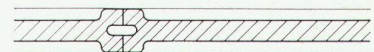
Kombination
 Combinaison
 Combination

1 Bad, WC, Entrée, Küche, Schlafzimmer usw.
 2 Kinderzimmer, Schlafzimmer, Eßzimmer usw.
 3 Wohnraum, Atelier usw.
 4 Wandschränke

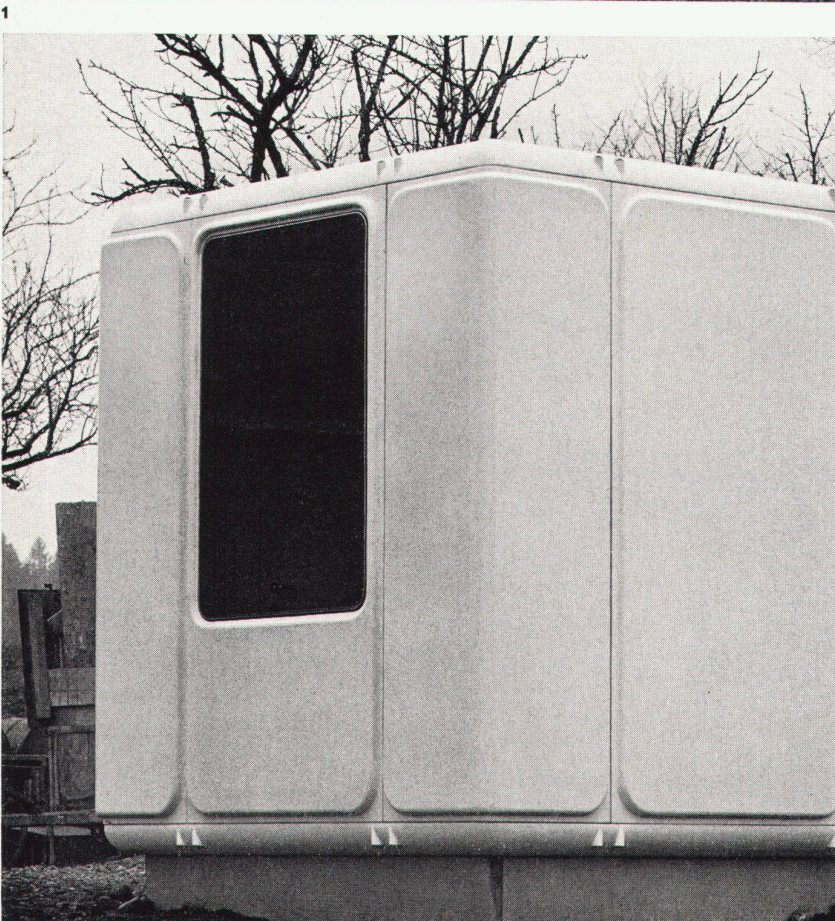
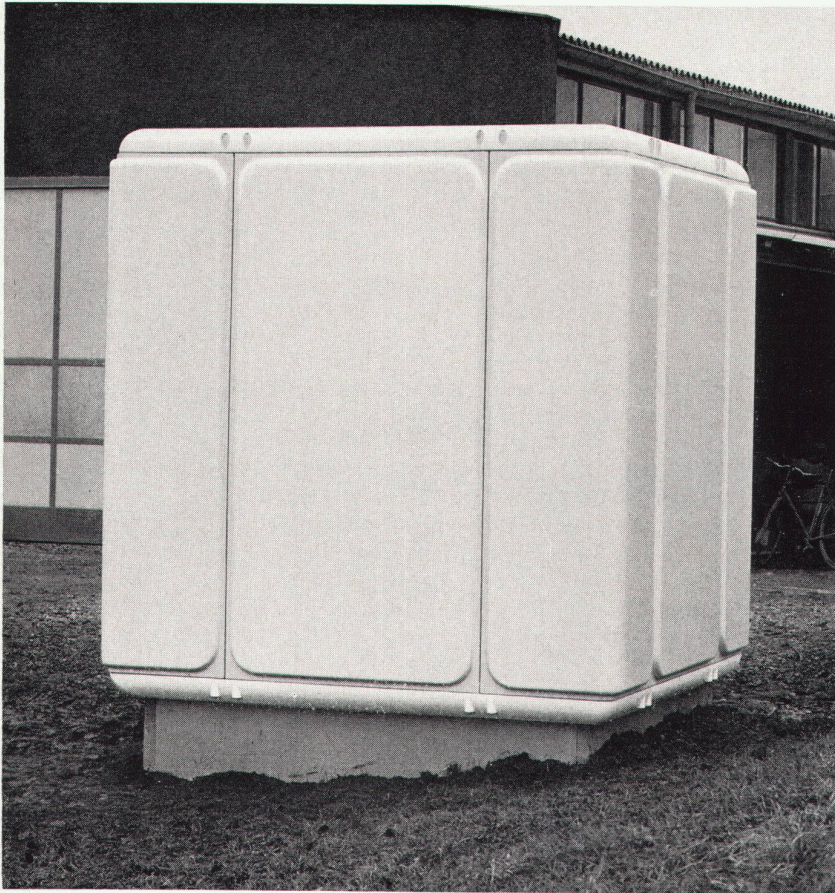
6

Kombinationsmöglichkeiten der Elemente als Ferienhaus, Einfamilienhaus und Motel
 Possibilités de combinaisons d'éléments pour une maison de vacances, une maison pour une famille ou un motel
 Suggested combinations as holiday bungalow, single-family dwelling-house and motel

1 Wohnraum
 2 Schlafzimmer, Motellzimmer
 3 Eßzimmer
 4 Bad, WC
 5 Küche
 6 Entrée



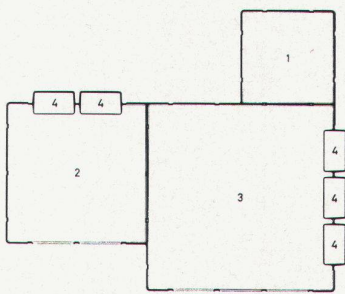
3



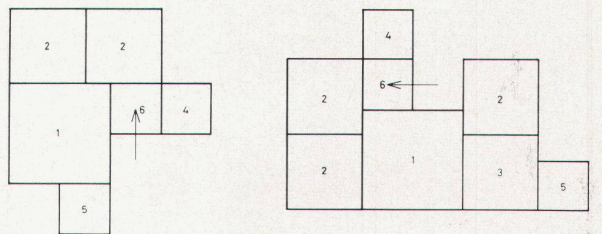
2



4



5



6

