

Objektyp: **Advertising**

Zeitschrift: **Schweizer Ingenieur und Architekt**

Band (Jahr): **106 (1988)**

Heft 33-34

PDF erstellt am: **22.09.2024**

### **Nutzungsbedingungen**

Die ETH-Bibliothek ist Anbieterin der digitalisierten Zeitschriften. Sie besitzt keine Urheberrechte an den Inhalten der Zeitschriften. Die Rechte liegen in der Regel bei den Herausgebern.

Die auf der Plattform e-periodica veröffentlichten Dokumente stehen für nicht-kommerzielle Zwecke in Lehre und Forschung sowie für die private Nutzung frei zur Verfügung. Einzelne Dateien oder Ausdrucke aus diesem Angebot können zusammen mit diesen Nutzungsbedingungen und den korrekten Herkunftsbezeichnungen weitergegeben werden.

Das Veröffentlichen von Bildern in Print- und Online-Publikationen ist nur mit vorheriger Genehmigung der Rechteinhaber erlaubt. Die systematische Speicherung von Teilen des elektronischen Angebots auf anderen Servern bedarf ebenfalls des schriftlichen Einverständnisses der Rechteinhaber.

### **Haftungsausschluss**

Alle Angaben erfolgen ohne Gewähr für Vollständigkeit oder Richtigkeit. Es wird keine Haftung übernommen für Schäden durch die Verwendung von Informationen aus diesem Online-Angebot oder durch das Fehlen von Informationen. Dies gilt auch für Inhalte Dritter, die über dieses Angebot zugänglich sind.

Ein Dienst der *ETH-Bibliothek*  
ETH Zürich, Rämistrasse 101, 8092 Zürich, Schweiz, [www.library.ethz.ch](http://www.library.ethz.ch)

<http://www.e-periodica.ch>

# Natürlich dämmen:



**neu:**

- Plattenformat 60/60 cm
- verbesserter Lambda-Wert
- nur 2,78 Platten/m<sup>2</sup>
- daher weniger Fugenanteil

Weil **Coriglas** ein aus reinsten Gläsern geschmolzenes Schaumglas ist, das die natürlichen Vorzüge des Glases mit den Vorteilen der geschlossenen Zellstruktur in idealer Weise in sich vereinigt. Es ist umweltfreundlich und zeigt keine toxische Wirkung.

**Coriglas** überzeugt Planer, Architekten und Bauherren:

- wasser- und dampfdicht
- unbrennbar
- verrottungsfest
- druckfest
- säurebeständig
- schädlings- und mikrobensicher
- maß- und formbeständig
- temperaturbeständig

**Coriglas** garantiert bei Dächern, Terrassen, Fassaden, Wandverkleidungen, Decken, Böden usw. ein hohes Wärmedämmvermögen und lange Lebensdauer.

**Coriglas – die natürliche und sichere Art zu dämmen.**

Verlangen Sie weitere Informationen:

**GK Glas-Keramik AG**

Verkaufsleitung, Willi Keller  
Vulkanstrasse 116, 8048 Zürich  
Telefon 01 432 33 55  
Telefax 01 432 73 95

Verkaufsbüro Basel, H. P. Künzi  
Tichelengraben 11  
4104 Oberwil  
Telefon 061 40120 09

Oder bei Ihrem Baumaterial-Lieferanten. Auslieferungslager in Zürich, Basel und Burgdorf



**Beton-  
bohren und  
fräsen ist  
nicht so  
problemlos,  
darum gibt  
es die**

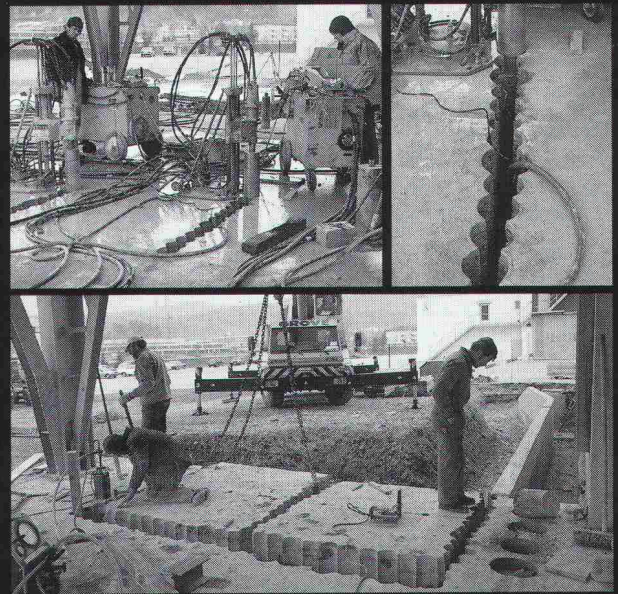
**Kuster Bohrunternehmung AG**

Gubelstrasse 41

8050 Zürich

Telefon 01 / 311 66 33

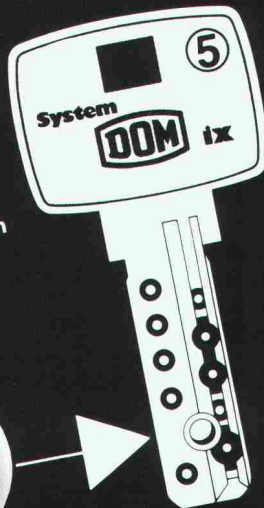
zum Beispiel Bohren



Der Ausbruch einer stark armierten 90 cm tiefen Beton-Fundamentplatte konnte nur mit Reihenbohrungen ausgeführt werden.

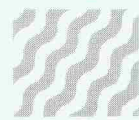
**DOM Sicherheitstechnik**

●●●  
Das einzigartige DOM Kugel-System mit der beweglichen Sperrkugel ist der Schlüssel zu noch mehr Sicherheit: eine Meisterleistung fein-mechanischer Fertigung in der Schließ- und Schlüssel-technik. Top-sicher und noch nie dagewesen. Ersatzschlüssel nur gegen Sicherungsschein.



**Kugelsicher...**

Beratung und Dokumentation bei  
DOM AG Sicherheitstechnik  
Tel. (0 55) 63 18 86  
CH-8852 Altendorf

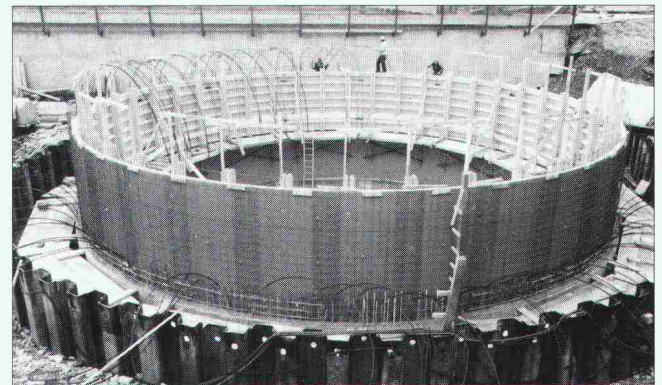


**AQUATECH**

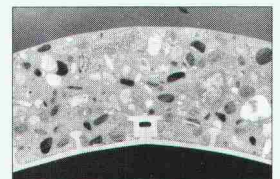
Abwasser- und  
Korrosionsschutztechnik AG

**Beton-Korrosionsschutz in der  
Abwassertechnik mit BKU-System**

Das BKU-System besteht aus PVC-Hart und wird vorwiegend bei der Abwasserentsorgung eingesetzt.



- Transportkanäle ab NW 600 mm
- Regenwasserbehandlungsanlagen
- Behälter in Kläranlagen
- Stapelbehälter für Jauche

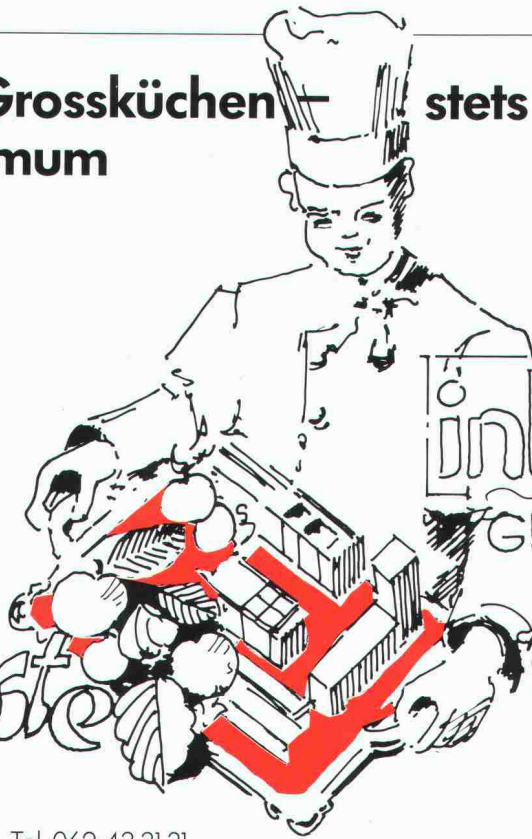


St. Georgenstrasse 78  
9000 St. Gallen  
Telefon 071-22 19 19

■■■ Franke Grossküchen —  
ein Minimum

stets das Maximum für

auch  
für  
Kleinste



interline  
GROSSKUECHEN

ganz  
gross

Franke AG  
CH-4663 Aarburg  
Schweiz

Tel. 062 43 31 31  
Telefax 062 41 67 61  
Telex 981 808

**FRANKE**

Spültische  
Bäder  
Verpflegungstechnik  
Industrie + Metallbau

■ Technik

■ Qualität

■ Design

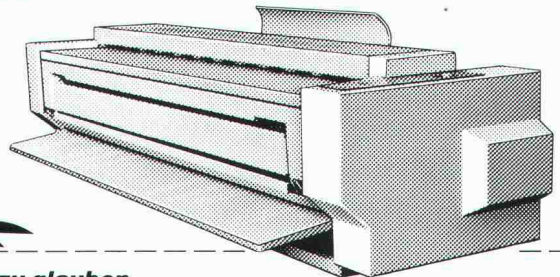
## RANK XEROX

Unglaublich!  
aber wahr!

Rank Xerox hat jetzt einen Normalpapierkopierer, der Pläne bis zum Format A0 und länger reproduziert — den **Xerox 2510**.

Er benötigt nur 1 m<sup>2</sup> Platz, ist einfach zu bedienen und braucht weder Chemikalien noch Absaugvorrichtungen.

Und er kostet **keine 13'000 Franken**. Unglaublich, aber wahr.



**Kaum zu glauben.**

- Schicken Sie mir Unterlagen über den Plankopierer Xerox 2510
- Kontaktieren Sie mich für einen Vorführtermin

Firma \_\_\_\_\_

Adresse \_\_\_\_\_

Tel. \_\_\_\_\_

**Rank Xerox AG**  
Marketing Distribution Division  
Thurgauerstr. 40 · 8050 Zürich  
Telefon 01/305 12 12

# Füürwehrmaa Flumser



Wie schön das wäre: überall Flumroc-isolierte Häuser. Das könnte der Feuerwehr nur recht sein. Denn Flumroc ist das einzige Schweizer Isoliermaterial aus Steinwolle. Steinwolle aus der richtigen Mischung verschiedener Gesteinsarten. Damit erfüllt sie nicht nur alle thermischen und akustischen Isolieranforderungen, sie bietet auch hohe Brandsicherheit. Weil Flumroc das Feuer daran hindert, sich auszubreiten. Flumroc ist eben (ächti) Schwiizer Qualität.

Flumroc AG, 8890 Flums, Tel. 085/3 26 46

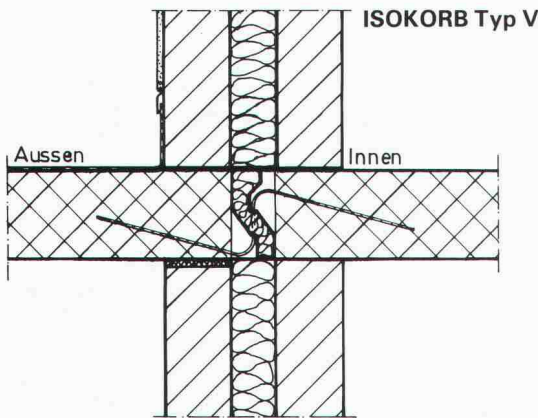
**Wir isolieren alles. Sogar Feuer.**



## schöck

Verlangen Sie unsere neue Dokumentation

**Problemlösung Nr. 2**



Anschlussarmierung für Loggien und Balkonplatten auf Stützen usw. Preisgünstige Variante mit hoher Wärmedämmung für deckengleiche oder tieferliegende Balkonplatten.

# schöck

Ideen fürs Bauen

Schöck-Bauteile AG, 5610 Wohlen  
Paul Walser-Weg 8, Postfach 156  
Telefon 057 / 22 06 12, Telefax 057 / 22 39 13

**Unsere technische Abteilung löst Ihnen Ihre Spezialprobleme individuell**

1080.13

**HESCO AG, ZUG**

für die

**REALISATION VON BAUPHYSIKALISCHEN AUFGABEN**

bieten wir:

**fachliche Beratung und ausgereifte Lösungen mit:**

- HESCO-DEX®** Fugenfreie Dampfsperren aus Flüssigkunststoff
- HESCO-FLEX® & BIDA GD®** Bänder für flexible luft-, dampf- und schlagregendichte Abschlüsse von Fugen und Anschlüssen
- STYRODUR®** Wärmedämmplatten aus extrudiertem Polystyrol-Hartschaum

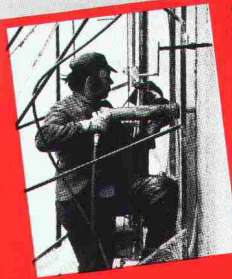
Für Schutz der inneren Werte

**HESCO AG**

POSTFACH 606, CH-6300 ZUG, TEL. 042/21 12 55

**HESCO AG, ZUG**

**Wir dichten Ihre Fugen ab.**



**Dauerhaft.**

Denn seit 1961 machen wir aus dem Thema Fugenabdichtung eine Wissenschaft.

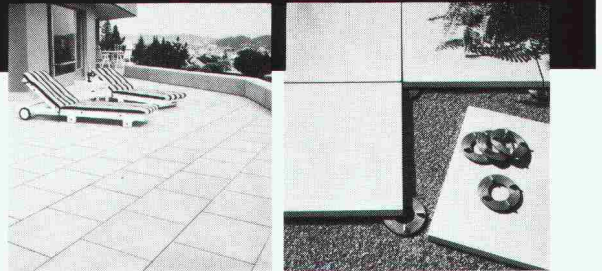
Ihre Fugenspezialisten von

**ISOTECH**

ISOTECH AG, Hegmattenstrasse 20, 8404 Winterthur, Telefon 052 / 87 21 21, Telex 76 207  
Buchserstr. 57, 5000 Aarau, Telefon 064 / 24 58 51 - Missionsstr. 32, 4055 Basel,  
Telefon 061 / 43 45 76 - Loosistr. 3, 3027 Bern, Telefon 031 / 55 37 73, -  
6592 S. Antonino (Tessin), Telefon 092 / 62 21 15 - J. Renferstr. 65, 2504 Biel,  
Telefon 032 / 41 76 34 - Voltastr. 19, 6005 Luzern, Telefon 041 / 42 14 15 - Krazernstr. 75,  
9015 St. Gallen, Telefon 071 / 31 22 93 - Rötelistr. 39, 8037 Zürich,  
Telefon 01 / 363 02 48 - route de Crochy 20, 1024 Ecublens, Telefon 021 / 35 95 85 -  
19, Château-Bloc, 1211 Genf, Telefon 022 / 96 28 82

Karlsruhe - Essen - Frankfurt - Hannover - Köln - München - Wien - Amsterdam

# futura BODENPLATTEN AUS ACRYLBETON



## Acrylbeton – der moderne Baustoff.

Anstatt Kies mit Zement wird hochfester, feuergetrockneter Quarzsand mit witterungs- und UV-beständigem Methacrylatharz verbunden.

Die Vorteile von Futura Bodenplatten sind:

- Strapazierfähigkeit und Formbeständigkeit
- Vielfältige Anwendungsmöglichkeiten
- Einfaches Verlegen dank dem geringen Gewicht
- Kein Ausscheiden von Kalziumkarbonat

Verlangen Sie die detaillierten Unterlagen bei Baubedarf Hunziker oder Ihrem Baumaterialhändler.



**BAUBEDARF  
HUNZIKER**

Baubedarf und Zementwaren  
Gustav Hunziker AG

3232 Ins Telefon 032 83 12 82  
2540 Grenchen Telefon 065 52 28 52  
3400 Burgdorf Telefon 034 22 72 72

# olivetti

## für Software und Hardware

### Bauingenieurwesen:

- Platten-, Scheibenberechnungen
- Stabtragwerke (eben, räumlich)
- Durchlaufträger
- Allg. Betonquerschnitte
- Schutzräume (TWP/TWO/TWS)
- Eisenlisten
- Baugrubenabschlüsse

- Stützmauern
- Elastisch geteilter Träger
- Standsicherheit
- Setzungenberechnungen
- Kanalisation (GPK)
- Strassenbau
- Devisierung (VSS, CRB)
- CAD Allplot (Schalungs- und Armierungspläne)

- Bauphysik
- Büroadministration

### Architektur:

- Devisierung
- Baubuchhaltung
- Baukostenüberwachung
- Bauabrechnung
- Projektplanung

Abt. ST, Industriestrasse 50, 8304 Wallisellen, Telefon 01/830 66 77

# olivetti

Typ: Aluminium-Schrägstrahler SG 180  
Hersteller: Licht + Raum AG  
Dimensionen: Reflektor  $\varnothing$  180 mm  
Befestigung: mit Gelenkhalter  
Eignung: Hallen, Korridore, Durchgänge,  
Treppen, Wohnbereich



## LICHT+RAUM

Schermen 27/29, CH-3063 Ittigen, Tel. 031 58 77 88.



### Typisch Norma: Superstarke Raumanlagen

Nicht so wichtig, denken Sie?  
Auch am stillen Oertchen  
schätzt man Atmosphäre. Für  
WC-Trennwände, Umkleideka-  
binen, Garderobenschränke  
kann die Lösung nur Kemmlit  
heissen. Elegant, vielseitig, far-  
big, fröhlich wie Sie es wün-  
schen. Wasserfest, unverwüst-  
lich und millimetergenau auf Sie  
zugeschnitten. Genauso wie es  
sein muss.

Fensterbänke - Fensterzargen  
- Türzargen - Türen -  
Metallbauarbeiten:

Mit uns baut sich leichter.

## norma BAUSYSTEME

Norma-Bausysteme - Meyer AG - Postfach - 6260 Reiden -  $\varnothing$  062 81 91 81

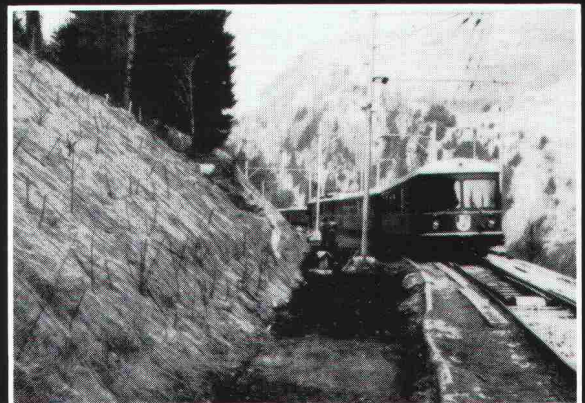
biologisch, 100% Jute

# Soil Saver

## Der wirksame Erosionsschutz



TRICON AG  
Vogelsangstrasse 7 / PF 144  
8033 Zürich  
Tel. 01 / 252 35 36



# GANTNER



Unterdachisolierung ist Vertrauenssache. Nutzen Sie unsere langjährige Erfahrung.

SIA d

**Coupon:** Ja, senden Sie mir gratis die Broschüre «alles unter einem Dach».

Name: \_\_\_\_\_

Strasse: \_\_\_\_\_

PLZ/Ort: \_\_\_\_\_

Senden an: HANS GANTNER, Isoliersysteme, 8888 Heiligkreuz-Mels

**Wir treiben Dächer auf die Spitze!**

## Unterdach + Isolation:

Hier sind wir im Element. In jeder Baulage. Und das ganz «natürlich». Rufen Sie uns an: **085 / 2 24 41.**

Bezugsquellennachweis:  
HANS GANTNER, Werk für Isoliersysteme  
8888 Heiligkreuz-Mels, 085 / 2 24 41 / 2 58 42

## COMAX



Der überzeugende Eisenbetonanschluss von **Betomax**

**überzeugend** die Typenauswahl:  
42 Standardtypen mit  
8, 10 und 12 mm Stahl Ø  
ab Lager lieferbar.

Bestellen Sie Ihre Dokumentation

Betomax AG, Maiacherstrasse 2, 8604 Volketswil-Hegnau  
Tel. 01/945 04 04

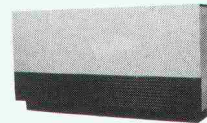
Betomax SA, Postfach/case postale 154, 1001 Lausanne  
Tél. 021/33 38 19

## Für Entfeuchter zu ANSON:



### Grosse Luft-

Entfeuchter für Lager, Pumpwerke, Schaltzentralen, Zivilschutz. Gegen Korrosion, Fäulnis, Schimmelbildung.  
380 V. Preisgünstig.



### ANSON „ENT“

In Schwimmbädern keine überfeuchtete Luft, kein Wärmeverlust! Auch nachträglich montierbar.  
220 V, 800 W.  
Ab Fr. 9800.—



### ANSON-MUNTERS

Für trockene Lager und Produkte. Zuverlässig bei allen Temperaturen! Frei aufstellbar. 220 oder 380 V. Ab Fr. 6800.—

**Fragen Sie uns an! ANSON AG 01/461 11 11  
Friesenbergstrasse 108 8055 Zürich**



**Stühle Barhocker  
Bänke und Tische  
nach Mass**

- Für jeden Bedarf
- Direkt ab Fabrik

**GRATISKATALOG  
verlangen!**

**Tisch+Stuhlfabrik  
Keusch+Sohn AG 5623 Boswil  
Telefon 057 46 12 84**



**keusch**

**LAMIT**

**Kleber**

**Mörtel-  
Zusatz**

**Ver-  
putze**

**ZZ**

**ZÜRCHER ZIEGELEIEN**



Reposit AG · Helgenstr. 21 · Postfach · 8403 Winterthur · 052 27 17 21

# Reposit

## Die Bodenmacher aus Winterthur.

Kunstharz • Hartsteinholz • Hartbeton

### DIAGONAL

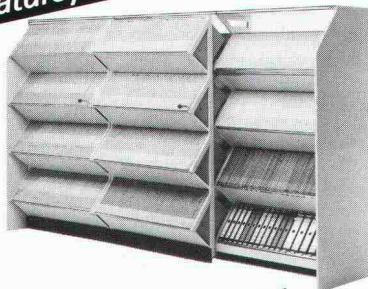
Das geniale Registratursystem von TOBRO

Warum diagonal?

- Überblick wie auf einer Plantafel
- Rasche Datenerfassung
- Akten immer griffbereit

Flexibel, Raumsparend

- Baukastensystem mit Vorsatzgleitregalen
- Optimale Raumausnutzung



Generalvertreter für die Schweiz:  
F. RHYNER AG, Riedstr. 7  
8500 Frauenfeld  
Telefon 054/22 15 20

**rhyner**  
Planen Terminieren Registrieren

### Glastechnische Beratung und Expertisen

Als neutrales Beratungsbüro stehe ich allen Architekten, Bauherren und Glasinteressenten zur Verfügung und behandle Probleme, die sich aus der Anwendung und Verarbeitung des Werkstoffes Glas ergeben.

Dr. h.c. Alfred Frei, 8320 Fehraltorf, Russikerstrasse 23  
Telefon 01/954 12 30

Mitglied der Schweizerischen Kammer technischer und wissenschaftlicher Gerichtsexperten CSEJ-SKGE

### einziges Zeichenanlagen-Discount der Schweiz

- z.B.:
- 50 x 75/A2 kompl. Fr. 395.-
  - 70 x 100/A1 kompl. Fr. 495.-
  - 70 x 120/A1 kompl. Fr. 795.-
  - 92 x 150/A0 kompl. Fr. 1295.-
  - 100 x 170 kompl. Fr. 1495.-

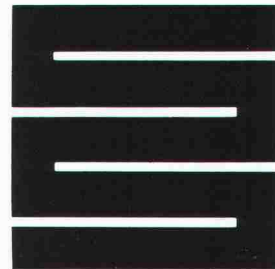
erstklassige Qualität / unschlagbare Preise



JOMA-Trading AG, Friedauweg 10  
8355 Aadorf, Tel. (052) 47 47 11

## Flachdächer ■ beschränkt begehbar ■ begehbar ■ befahrbar

Gussasphalt  
ZIMMERLI-Hartbeton-Beläge  
LINOLITH-Steinholz-Bodenbeläge  
Kunstharzbeläge



**Schaffroth & Späti AG**

8403 Winterthur, St. Gallerstrasse 122, Telefon 052 29 71 21

Filialen in Kreuzlingen und St.Gallen

**Erfolgreich inserieren im «Schweizer Ingenieur und Architekt»**

Für energiebewusstes Heizen:

## **diener** MODULTHERM-KOMPAKTHEIZZENTRALE DMT

Mit integriertem Heizkessel aus Qualitätsguss, dem tausendfach bewährten Diener-Brenner und der bedienungsfreundlichen Computer-Steuerung RVP 76. Das Spar-Konzept für Niedertemperatur-Betrieb – ein echter Beitrag für aktiven Umweltschutz. Übertrifft bereits bei weitem die Mindestanforderungen der LRV (Luftreinhalte-Verordnung) 85. Unbeschränkte Einsatzmöglichkeiten dank modularem Aufbau.



**diener**

Max Diener AG Feuerungs- und Wärmetechnik  
8952 Schlieren Tel. 01/730 70 50

Ittigen/BE, Emmenbrücke/LU, Goldach/SG, Petit Lancy/GE

# SUPERWAND

die Innendämmung  
von Außenwänden

nur 10 mm dick  
Super-Dämmwert  
( $\lambda R = 0,030 \text{ W}/[\text{m} \cdot \text{K}]$ )  
schnelle, einfache  
Verarbeitung

Plattenformat  
80 x 125 cm



**KORFF AG.**



NIEDERMATTSTR. 35 · 4538 OBERBIPP · TEL. 065-763332

# BRÜLLMANN

## Ganzglas-Anlagen

- eigene Glashärtungsanlage
- eigene Beschlägefabrikation
- eigene Montagegruppen
- Funkservice

## Sanitär-Kabinen

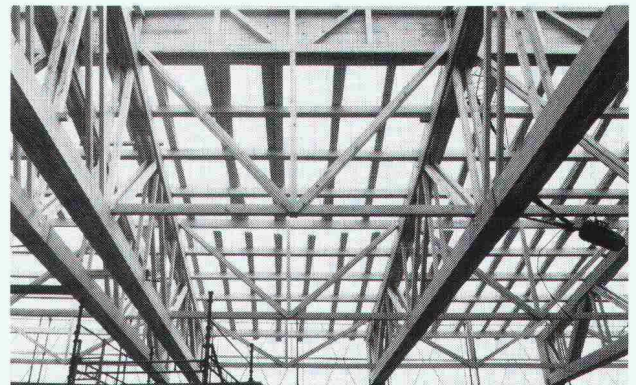
für Nassräume

- aus emailliertem undurchsichtigem farbigem Sicherheitsglas

J. BRÜLLMANN SÖHNE AG 8280 KREUZLINGEN  
072/746212 Telex 882117  
Telefax 072/752697

# MEPLAG

Holztragwerke mit  
Menig-Nagelplatten



**Kräfte + Ideen**  
optimal verbinden

Wenn Sie mehr darüber erfahren möchten, senden wir Ihnen gerne eine ausführliche Dokumentation.

Name: \_\_\_\_\_ Vorname: \_\_\_\_\_

Strasse: \_\_\_\_\_

Ort: \_\_\_\_\_

Coupon bitte einsenden an:

MEPLAG, Vonwilstr. 51, 9013 St. Gallen, Tel. 071/27 61 79

# ... sofort ... Raumlösungen



Das EDV-Bürogebäude für Ringier in Zofingen wurde von **megert III** in vierzehn Tagen unter Dach gebracht.

**megert III**-Gebäude lösen Raumprobleme rasch und wirtschaftlich. Es müssen keine bauphysikalischen Kompromisse gemacht werden:

- k-Wert unter 0,4
- 3fach-Verglasung
- mehrgeschossig

**megert III** baut individuell – den Bedürfnissen entsprechend – aber mit System.

Prüfen Sie unsere Leistungsfähigkeit, verlangen Sie kostenlos unser verbindliches Angebot.

## megert III

Megert und Frutiger Holzbau AG

Töpferweg 16 3613 Steffisburg Station  
Telefon 033 39 77 77

### Bon

- Ich wünsche Ihre Dokumentation  
 Ich wünsche Ihre persönliche Beratung

Name/Vorname \_\_\_\_\_

Firma \_\_\_\_\_

Adresse \_\_\_\_\_

PLZ/Ort \_\_\_\_\_

Telefon \_\_\_\_\_

Einsenden an:

**megert III** Megert und Frutiger Holzbau AG

Töpferweg 16, 3613 Steffisburg Station

**Treffpunkte.**

Ein gut gestalteter Platz am richtigen Ort schafft Atmosphäre und Wohnlichkeit. Es ist die beste Visitenkarte eines Dorfes, eines Quartiers.

Wir haben die praktische Erfahrung und das detaillierte Fachwissen, das aus Plätzen und Grünzonen Treffpunkte zum Sich-Wohlfühlen macht.

**Keller-Frei Zürich**  
**KE**  
Strassen + Tiefbau  
Sicherheit für heute  
Qualität für morgen.

Keller-Frei & Co. AG  
Strassen- und Tiefbau  
Hofwiesenstrasse 3  
8042 Zürich  
Tel. 01/ 362 94 28

**Gratis-Demo**  
01/8608383/84

**PARAGON**  
PROFESSIONELLE CAD-SOFTWARE  
FÜR ARCHITEKTEN

Kaspar Huber Arch. HTL  
Architekturbüro, EDV-Gesamtlösungen  
Zürichstrasse 40 · 8184 Bachenbülach · Tel. 01/860 83 83

**HEWLETT  
PACKARD**

### Prozessindustrie

Unser Auftraggeber ist ein namhaftes und gut fundiertes Unternehmen der Prozessindustrie am **Jura Südfuss**. Eine optimale Planungsarbeit soll den hohen Leistungsstandard des branchenführenden Unternehmens jederzeit gewährleisten und insbesondere auch den steigenden Anforderungen der zukünftigen Entwicklung gewachsen sein. Infolge Pensionierung des gegenwärtigen Stelleninhabers suchen wir einen

### Bauing. ETH oder HTL als Baubeauftragten

Sie sind zuständig für die Betreuung der bestehenden Bauten sowie für den Bau und den Unterhalt aller Neu- und Umbauten innerhalb des Fabrikareals. Ebenfalls in Ihren Aufgabenbereich eingeschlossen sind Bau und Unterhalt von betriebseigenen Strassen, Plätzen, Brücken, Geleiseanlagen, Kanalisationen sowie statische Berechnungen. Das Baubudget beträgt jährlich mehrere Millionen Franken.

Sie sind ein gut qualifizierter Hoch- oder Tiefbauingenieur ETH oder HTL und haben sich in einem Ingenieur-, Architekturbüro oder in einem Bauunternehmen das praktische Rüstzeug erworben, das Ihnen die Übernahme dieser vielfältigen Planungs-, Realisierungs- und Kontrollaufgaben im Baubereich ermöglicht. Sie sind führungsgeschickt und kooperativ nach allen Seiten.

Gerne orientieren wir Sie persönlich über weitere Details. Senden Sie uns bitte Ihre Bewerbungsunterlagen zusammen mit einigen handschriftlichen Notizen. Ihre allfälligen Vorfragen beantworten wir Ihnen gerne telefonisch. Absolute Diskretion ist gewährleistet.

**fsb** Unternehmensberatung in Personalfragen AG  
4001 Basel, Schneidergasse 24, Tel. 061 25 03 99

Wir sind ein junges Achter-Team, mitten im Herzen der **Altstadt von Zofingen**, mit vielseitigen, interessanten Aufträgen im Hoch-, Tief- und Industriebau.

Einem jüngeren, versierten

### Bauingenieur HTL

mit Erfahrung im Massivbau

können wir fortschrittliche Arbeitsbedingungen und ein angenehmes Arbeitsklima bieten.

Möchten Sie gerne detaillierte Informationen? Rufen Sie doch bitte unseren Herrn B. Strasky (Telefon 062 / 52 14 54) an oder senden Sie uns Ihre Bewerbungsunterlagen.



Ingenieurbüro  
**Frey+Gnehm AG**  
Thutplatz 23  
4800 Zofingen

# Abegg

## Unternehmensberatung AG

Rekrutierung von Kader und Spezialisten

Im Auftrag eines sehr gut bekannten Ingenieurbüros, das mit seinen Spezialisten verschiedenster Berufsrichtungen und Fachgebiete auch grösste Bauprojekte erfolgreich betreut, suche ich einen

## Projektleiter Tiefbau/Verkehrsbauwerke

Mit dem von Ihnen geführten Team von Spezialisten sind Sie zuständig für die Konzepterarbeitung von Tiefbauprojekten, für die Projektierung und die Koordination zwischen allen am Bauvorhaben beteiligten Stellen.

Sie sind ausgebildet als

## Bauingenieur

mit einigen Jahren Projektierungserfahrung im Tiefbau, so dass Sie nun in der Lage sind, eine anspruchsvolle Kaderposition sehr selbständig zu übernehmen.

Die Firma bietet Ihnen nicht nur interessante, vielseitige Aufgaben, sondern auch beste Anstellungsbedingungen und vor allem auch ein **erfreuliches Arbeitsklima**.

In einer persönlichen Unterredung informiere ich Sie gerne über Firma und Aufgabengebiet. Senden Sie mir bitte vorher Ihre Bewerbungsunterlagen oder rufen Sie mich an. Auf meine Diskretion können Sie sich verlassen.

Johannes A. Abegg, lic. oec. publ.  
Stockerstrasse 6 (Rotes Schloss)  
8002 Zürich  
Telefon 01 / 202 54 40

Einem technisch und künstlerisch begabten

## **Architekten(in) HTL** und **Bauzeichner(in)**

an sorgfältiges und selbständiges Arbeiten gewöhnt, bieten wir die Möglichkeit, anspruchsvolle Bauaufgaben zu bearbeiten bei angenehmem Arbeitsklima in kleinem Team und zeitgemässen Anstellungsbedingungen.

Ihre schriftliche Kurzofferte erwarten wir mit Interesse.

**Bryner + Partner**, Architekten, Höschgasse 30, 8034 Zürich

## **Hier verbinden sich Qualität und Ästhetik**

Unser Klient gehört zu den international führenden Baukeramikherstellern. Dank hervorragender Qualität und der «Schönheit» der Produkte ist die Nachfrage seit Jahren konstant steigend. Zur Unterstützung und späterer Nachfolge des Verkaufleiters suchen wir einen weiteren

## **Architektenberater**

mit Gespür für das Design. Wir stellen uns einen jüngeren Baufachmann mit Verkaufserfahrung und guten Französischkenntnissen vor. Die systematische Einführung hilft Ihnen, die hohen Erwartungen bezüglich fachmännischer Beratung – sei es für den Innenausbau repräsentativer Räume oder für Schwimmbäder, Fassaden, Industriebauten – erfüllen zu können. Der Selbständigkeitsgrad und die Honorierung sind überdurchschnittlich. Ihr Domizil können Sie beibehalten, sofern Sie nicht total abseits wohnen.

Unser Herr Künzli informiert Sie gerne weiter über diese entwicklungsfähige Stelle.

**aperco bau**

Abteilung der aperco ag, Personalberatung, für Führungskräfte und Fachspezialisten der Bauindustrie  
Dreikönigstrasse 47 8002 Zürich Telefon 01/202 92 62

Als vielseitig tätiges Ingenieurbüro planen, projektieren und leiten wir interessante Projekte im Untertagbau.

Im ganzen Ablauf der Arbeiten gelangen moderne Verfahren zum Einsatz (z.B. neuste Vortriebsmethoden).

Wir suchen initiativen

## **Bauingenieur ETH/HTL**

der sich mit diesen anspruchsvollen Problemen beim Planen, Konstruieren und Bauleiten insbesondere im Tunnel- und dazugehörigem Tiefbau auseinandersetzen will.

Senden Sie uns bitte Ihre Bewerbung zuhänden von Dr. W. Steiner, der auch gerne zusätzliche Auskünfte erteilt.

**Balzari & Schudel AG**  
Ingenieure und Planer  
Kramburgstrasse 14  
Postfach 266  
3000 Bern 16

Als rechte Hand des Bereichsleiters Tiefbau suchen wir einen

## **Bauingenieur ETH oder HTL**

Wir erwarten: Führungserfahrung, mehrjährige Baustellenpraxis, fachliche Kompetenz, Fähigkeit und Willen, in aktiv kreativem Team zu arbeiten. Alter: 30–40.

Wir bieten: Interessante Führungsaufgaben, anspruchsvolle technische Aufgabenstellungen, kollegiales junges Team. Dazu selbstverständlich der Leistung entsprechende Salarierung und zeitgemässe Sozialleistungen, Karriereplanung und Weiterbildung.

Wenn Sie Leistung lieben und gerne vorwärts kommen wollen, bitten wir um Kontaktnahme mit Herrn Rolf Brunner.

 **Spaltenstein**

**Spaltenstein AG Hoch + Tiefbau**  
Schaffhauserstrasse 372, 8050 Zürich  
Telefon 01 316 11 11



Für das Kantonale Hochbauamt suchen wir einen

## Architekten

**Aufgaben:** Selbständige Begleitung von Neubauprojekten in Vorbereitungs- und Ausführungsphase. Nachfolgende Durchführung des Gebäudeunterhaltes. Planung und Leitung von Renovationen öffentlicher Bauten. Gelegentliche Begutachtung von subventionierten Bauten (Schulbauten, Altersheimen, Alterswohnungen).

**Anforderungen:** Abgeschlossenes Studium als Architekt HTL mit mehrjähriger Berufserfahrung oder gleichwertige Ausbildung. Zuverlässige Persönlichkeit mit Geschick in administrativen Belangen, Bereitschaft zu kooperativer Zusammenarbeit. Idealalter etwa 30-40 Jahre.

Der Kanton Zug bietet zeitgemässe Besoldungs- und Anstellungsbedingungen, u.a. gleitende Arbeitszeit. Der Stellenantritt erfolgt nach Vereinbarung. Weitere Auskünfte erteilt Herr A. Glutz, Kantonsbaumeister, Tel. 042 / 25 33 60. Handschriftliche Bewerbungen mit Lebenslauf, Foto und Ausweisen über Ausbildung und bisherige Tätigkeit sowie Gehaltsanspruch sind bis Ende Oktober 1988 zu richten an die **Baudirektion des Kantons Zug, Poststrasse 18, 6301 Zug.**

Baudirektion des Kantons Zug  
Dr. P. Twerenbold, Regierungsrat

Als eines der führenden Ingenieur- und Beratungsunternehmen der Schweiz nehmen wir tagtäglich die Herausforderungen an, die uns gestellt werden: Problemlösungen zu finden, deren Ziel es ist, den Menschen das Zusammenleben zu erleichtern. Und das nicht auf Kosten der Natur.

Wir fordern einen

## Bauingenieur HTL

auf, bei uns für den Umweltschutz aktiv zu werden.

Zur Ergänzung unseres kleinen Teams im Projektbereich Ver- und Entsorgungsbauten suchen wir für die Bereiche **Abwassertechnik, Wasserversorgung und Abfallbewirtschaftung** den einsatzfreudigen Projektleiter. Einen Fachmann mit Sprachkenntnissen und mit Praxis im **Siedlungswasserbau**. Einen, der sich für die selbständige Bearbeitung, Planung, Projektierung und Bauleitung anspruchsvoller interdisziplinärer Projekte im In- und Ausland begeistern kann. Nehmen Sie die Herausforderung an. Wir sagen Ihnen gerne, was wir für Ihre Weiterbildung und persönliche Entwicklung tun können. Rufen Sie uns an (Telefon 01/385 29 43, Herrn W. Würth), oder senden Sie uns Ihre Bewerbungsunterlagen zu.



Ingenieure + Berater  
Elektrowatt Ingenieurunternehmung AG  
Zentraler Dienst Personal  
Bellerivestrasse 36, Postfach, 8034 Zürich  
Telefon: 01/385 22 11

Komplexe Industrieanlagen und Intelligent Buildings verlangen ganzheitliche und umfassende Konzepte mit Schwerpunkten in Energie- und Sicherheitstechnik, Kommunikation und Anlagenregeltechnik.

Sie haben eine mehrjährige Erfahrung als leitender Ingenieur auf den Gebieten Anlagentechnik und/oder technische Installationen und sind heute in der Lage, fachübergreifend verschiedene Produktionseinheiten zu führen.

Ihr kommerzielles Denken, Ihr Erfolg in der Acquisition sowie Ihr hervorragendes technisches Können befähigen Sie zum Aufbau und zur Leitung eines neuen Bereichs «Gesamtsysteme».

Unser Mandant ist ein mit modernster EDV-CAD-Technik ausgerüstetes Ingenieurunternehmen und sucht eine vielseitige

## Engineering-Persönlichkeit

im Alter von etwa 35 bis 40 Jahren mit zusätzlicher Ausbildung in Betriebswirtschaft und guten Sprachkenntnissen als zukünftiges Mitglied der **Geschäftsleitung**.

Als Bereichsleiter sind Sie für die wirtschaftliche und technische Führung Ihres Departements verantwortlich. Dazu gehören die Formulierung der Zielsetzungen, Acquisition von Mandaten, Erstellen von Offerten, Vertragsverhandlungen, Budgetierung, Qualitäts-, Termin-, Kosten- und Erfolgskontrolle u.a.m.

Wenn Sie sich dieser Herausforderung gewachsen fühlen, bitten wir um Ihre handschriftliche Bewerbung mit Lebenslauf und Zeugniskopien unter Kennzeichen GL. Unser Name bürgt für absolute Diskretion. Unterlagen werden erst im Anschluss an ein persönliches Gespräch und nur mit Ihrer Einwilligung weitergeleitet.

Führungs-, Organisations- und  
Personalberatung

Selektion von Führungs- und Fachkräften

Graphologische Praxis

Individualberatung in Persönlichkeits-,  
Berufs- und Laufbahnfragen

4005 Basel, Greifengasse 1

IAP-BASEL  
UNTERNEHMENS-  
BERATER

Institut für Angewandte Psychologie

061 / 681 23 00

Wir suchen für unser Büro in Andelfingen einen

## Bauingenieur ETH/HTL

für die Bearbeitung von anspruchsvollen Aufgaben im Hoch- und Tiefbau. Ihre Tätigkeit wäre vielseitig im Büro und auf der Baustelle unter fortschrittlichen Anstellungsbedingungen.

Falls Sie einem kleinen Team mit angenehmem Arbeitsklima angehören und selbständig arbeiten möchten, schreiben oder telefonieren Sie uns!

**Hofmann + Widmer**, dipl. Ingenieure ETH/SIA  
8450 Andelfingen / 8476 Unterstammheim  
Büro Andelfingen, Tel. 052 / 41 25 21

Zur Verstärkung unseres Teams in den Bereichen **Siedlungswasserwirtschaft und kulturtechnischer Wasserbau** suchen wir einen dynamischen und selbständigen

## Bauingenieur/ Kulturingenieur

(Stellvertreter des Abteilungsleiters)

für anspruchsvolle Aufgaben in den Fachgebieten:

- Schmutz- und Meteorwasserkanalisationen (GKP, Planungen)
- Abwasserreinigung und Schlammbehandlung
- Wasserbau, Gewässerkorrekturen
- Wasserversorgungen
- Ver- und Entsorgungsplanungen in Industrien

Als Interessent verfügen Sie idealerweise über ein aktuelles theoretisches Wissen und einige Jahre Praxis und Erfahrung. In persönlicher Hinsicht zählen Zuverlässigkeit, Kreativität, Organisationssinn und ein gesundes Durchsetzungsvermögen.

Wir bieten Ihnen verantwortungsvolle Tätigkeiten, grosszügige Anstellungsbedingungen, fortschrittliche Sozialleistungen, flexible Arbeitszeit usw.

Unsere Personalabteilung freut sich auf Ihre Bewerbung.



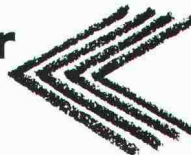
**Emch + Berger Bern AG**  
Ingenieurunternehmung  
Gartenstrasse 1, 3007 Bern  
Telefon 031 25 23 23

# LONZA

Die Sparte Energie betreut die Kraftwerke und Übertragungsanlagen unseres Konzerns.

Zur Verstärkung unserer Projektgruppe suchen wir einen tüchtigen

## Bauingenieur HTL



Wir befassen uns mit der Planung und Realisierung von Neubauten, sowie Modernisierung und Umbauten von bestehenden hydraulischen Kraftwerken und Nebenanlagen. Dazu gehören u.a. die Erstellung von Vorprojekten, Ausschreibungen, Bau- und Ausführungsprojekten sowie Bauleitungen.

Wir wünschen uns einen Mitarbeiter, der sein Studium in der Fachrichtung Tiefbau abgeschlossen hat und über einige Jahre Berufserfahrung verfügt. EDV-Kenntnisse sind selbstverständlich von Vorteil.

Nach einer gründlichen Einarbeitung bieten wir Ihnen einen interessanten, abwechslungsreichen und ausbaufähigen Arbeitsbereich innerhalb eines gut eingespielten kleinen Teams. Ebenso gehören zu unseren Leistungen zeitgemässe Anstellungsbedingungen, gleitende Arbeitszeit und gut ausgebauter Sozialleistungen. Wenn Sie diese interessante Tätigkeit anspricht, erwarten wir Ihre Bewerbung mit den üblichen Unterlagen und freuen uns auf ein persönliches Gespräch.

### LONZA hat Stellenwert.

LONZA AG, Sparte Energie  
Personal  
3930 Visp, Tel. 028/48 54 02



Beim **Vermessungsamt der Stadt Zürich** ist die Stelle eines

## Abteilungsleiters

neu zu besetzen.

Wir suchen einen Ingenieur-Geometer für die verantwortliche Leitung der Grundbuch- und Bauvermessung im Stadtgebiet links der Limmat.

Für die Führung des aus etwa 10 Mitarbeitern bestehenden Teams sollten Sie Organisationstalent und Sinn für Zusammenarbeit mitbringen. Informatikerfahrungen würden Ihnen eine erfolgreiche Anwendung der zunehmend computergestützten Verarbeitungsmethoden sehr erleichtern.

Wir bieten Ihnen ein hohes Mass an Selbständigkeit sowie eine angemessene Entlohnung.

Stellenantritt: Nach Vereinbarung

Interessenten werden gebeten, sich handschriftlich und unter Beilage der üblichen Unterlagen beim **Vorstand des Bauamtes I, Werdmühleplatz 3, Postfach, 8023 Zürich**, zu bewerben. Nähere Auskünfte erteilt der Personaldienst des Vermessungsamtes (Frau A. Brunner, Tel. 01/216 42 47).

Für unsere Tiefbauabteilung suchen wir einen

## Bauingenieur ETH oder HTL

**Wir erwarten:** Führungserfahrung, mehrjährige Baustellenpraxis, fachliche Kompetenz, Sprachen: Deutsch und Französisch.

**Wir bieten:** Interessante Dauerstelle, anspruchsvolle technische Aufgaben, kollegiales Team. Selbstverständlich sind entsprechende Salärrierung und zeitgemässe Sozialleistungen.

Fühlen Sie sich durch unser Inserat angesprochen? Dann melden Sie sich bei

**Herrn Rudolf Leisinger,  
M.H. Bezzola AG, Bauunternehmung**  
Orpundstrasse 8, 2504 Biel  
Tel. 032 / 41 63 63



**Ingenieurschule Burgdorf**  
Höhere Technische Lehranstalt  
des Staates Bern (HTL)

Auf **Frühjahr 1989** wird an der **Abteilung Architektur** unserer Ingenieurschule eine Stelle als **hauptamtlicher**

## Dozent

für die Fächer **«Baustatik und Stahlbetonbau»** frei. Wenn Sie diplomierter Bauingenieur sind, sich über eine mehrjährige, erfolgreiche Berufspraxis ausweisen können und Sie Freude am Unterrichten haben, so muss Ihnen diese Aufgabe zusagen.

Wir bieten Ihnen interessante Anstellungsbedingungen im Rahmen der beamtenrechtlichen Bestimmungen.

Gerne erwarten wir Ihre **handschriftliche Bewerbung zusammen mit Foto und Unterlagen über Ihre Ausbildung und Ihre Berufspraxis bis zum 25. August 1988.**

Direktion Ingenieurschule Burgdorf  
Pestalozzistr. 20, 3400 Burgdorf, Tel. 034 / 22 61 61

## Die Gelegenheit

Aufstrebendes Ingenieurbüro für Hoch- und Tiefbau (z.Z. 5 Mitarbeiter) in der Nordostschweiz sucht auf Mitte 1989 einen neuen

## Chef als Büroinhaber

Interessierter Bauingenieur ETH oder HTL mit entsprechender Erfahrung und Wille zur Selbständigkeit meldet sich unter Chiffre SIA 135 an IVA AG, Postfach, 8032 Zürich.



## Bauplanung/Projektleitung im internationalen Bauwesen

Unser Auftraggeber ist ein in seiner Branche führendes Industrieunternehmen der Metallverarbeitung. Im Stammhaus in der **Ostschweiz** sowie in den zahlreichen, weltweit etablierten Niederlassungen werden Bauprojekte in Millionenhöhe realisiert. Für die Leitung und Überwachung dieser Bauvorhaben suchen wir einen vielseitig interessierten

## Architekten oder Bauingenieur HTL

Er koordiniert die Bedarfserfassung, erarbeitet Konzepte und Entscheidungsgrundlagen. In Zusammenarbeit mit lokalen Partnern realisiert er die Bauten in den verschiedenen Ländern. Diese Aufgabe umfasst auch die fundierte Beratung in fachlicher und wirtschaftlicher Hinsicht sowie die zielgerichtete Führung der am Bau Beteiligten.

Die verantwortungsvolle Tätigkeit setzt Erfahrung im Industriebau sowie Durchsetzungskraft und Verhandlungsgeschick voraus. Englischkenntnisse sind ebenso erforderlich wie die Bereitschaft zu regelmässiger Reisetätigkeit in Europa.

Flexible, ideenreiche Fachleute ab 25 Jahren erhalten hier beste Gelegenheit, sich im Projektmanagement weiterzubilden. **Herr. M. Schai** erteilt in einem persönlichen Gespräch in **St. Gallen** oder **Zürich** weitere Auskunft und sichert absolut diskrete Behandlung aller Kontakte zu.

## Personalberatung Fritz Müller AG

Konsulenten für Unternehmer- und Personalfragen  
9001 St.Gallen Bahnhofstrasse 4 ☎ 071 22 03 22  
St.Gallen Winterthur Zürich



Wir suchen einen jungen, gut ausgewiesenen

## Bauingenieur ETH/HTL

zur selbständigen Leitung unserer Tiefbauabteilung.

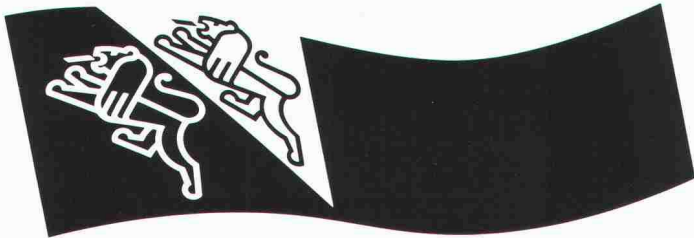
Das Tätigkeitsgebiet umfasst alle einschlägigen Arbeiten des Tiefbaus:

- Statik
- Strassenbau
- Kommunale Ver- und Entsorgung
- Naturnaher Wasser- und Erdbau

Wir bieten Ihnen eine vielseitige, interessante Arbeit in einem jungen Team, bei zeitgemässen Anstellungsbedingungen.

Gerne erwarten wir Ihren Anruf oder Ihre schriftliche Bewerbung.

**Mülchi + Schaller**, Ingenieur- und Vermessungsbüro  
3294 Büren a.A., Tel. 032 / 81 22 67



KANTON THURGAU  
TIEFBAUAMT

In unserer Abteilung Brückenbau ist die Stelle eines

## Technischen Sachbearbeiters für Brückenunterhalt

neu zu besetzen. Der vielseitige Aufgabenbereich umfasst unter anderem

- regelmässige Überprüfung des Zustandes von Brücken und Bachdurchlässen
- Ausarbeiten von Sanierungsprogrammen
- Vorbereitung und Überwachung von Reparaturarbeiten
- Administrative Unterstützung des Brückeningenieurs

### Anforderungen:

- Ausbildung als Tiefbau- oder Eisenbetonzeichner
- Praktische Erfahrung auf Baustellen erwünscht

### Wir bieten:

- abwechslungsreiche, nach Einarbeitung teilweise selbständige Tätigkeit
- zeitgemässe Arbeitszeitregelung und gute Sozialleistungen

### Stellenantritt:

Anfang Oktober 1988 oder nach Vereinbarung

Weitere Auskünfte über Tätigkeit und Anstellungsbedingungen erteilt der Kantonsingenieur, J. Lampe, Tel. 054 / 24 24 40/41.

Interessenten bitten wir, ihre schriftliche Bewerbung mit den üblichen Unterlagen an das Personalamt des Kantons Thurgau, Oberstadtstrasse 4, 8500 Frauenfeld zu richten.

## Ernst Winkler + Partner AG



### Wir suchen Verstärkung

Zur Lösung interessanter Aufgaben im Massiv- und Brückenbau suchen wir

## Bauingenieure ETH oder HTL

sowie

## Tiefbauzeichner

für unsere Büros **Effretikon und Zürich**.

Absolventen, die ihre Ausbildung beendet haben, sind willkommen.

Ihr Aufgabenbereich umfasst den Einsatz in der Projektierung und Bauleitung im konstruktiven Ingenieurbau. Für die Bearbeitung stehen moderne EDV-Anlagen zur Verfügung.

Wenn Sie gerne mehr über diese interessante Tätigkeit und unsere attraktiven Anstellungsbedingungen wissen möchten, rufen Sie unsern Herrn R. Mühlethaler an, oder senden Sie uns Ihre schriftliche Bewerbung.

### Ernst Winkler + Partner AG

Dipl. Bauing. ETH/SIA/ASIC

Ingenieur- und Vermessungsbüro

Rikonerstrasse 4, 8307 Effretikon, Telefon 052 / 32 38 21

## Wasser - unser Element

**Wir suchen** zur Bewältigung unserer Zukunftsaufgaben:

## Ingenieure ETH/HTL

(Bauwesen, Kulturtechnik, evtl. Elektro- oder Maschinenbau)

**Wir bieten:**

- interessantes, vielfältiges Arbeitsgebiet
- verantwortungsvolle, selbständige Tätigkeit in einem mittelgrossen Ingenieurbüro
- aufgestelltes Team

**Wir brauchen:** innovative, kreative Leute, die

- bereit sind, sich in neue und andere Sachgebiete einzuarbeiten
- den Kontakt mit Bauherren, Ämtern und Unternehmen nicht scheuen
- eventuell Erfahrung im Siedlungswasserbau mitbringen

Sind Sie interessiert? Dann richten Sie Ihre schriftliche oder mündliche Bewerbung an:



INGENIEURBÜRO RYSER AG

3012 Bern, Engestr. 9 Tel. 031 / 23 65 11 (Herr Studer)  
3600 Thun, Frutigenstr. 16 Tel. 033 / 23 16 23 (Herr Hiller)

Ein erfahrenes Team von Fachleuten sucht Verstärkung.

Für den Bereich «Konstruktiver Ingenieurbau/ Tiefbau» (Brücken-, Hoch-, Tiefbau) suchen wir nach **Chur**

## Bauingenieur ETH/HTL

mit einigen Jahren Erfahrung und initiativer, selbständiger Arbeitsweise.

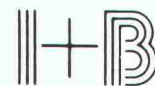
Wir bieten vielseitige, interessante Tätigkeit, modernste Hard- und Softwarehilfsmittel sowie eine umfassende Aus- und Weiterbildung.

Falls Sie sich angesprochen fühlen, rufen Sie uns an oder senden Sie uns Ihre Bewerbungsunterlagen.

7000 Chur  
Klostergasse 5  
Telefon 081 / 22 25 38

8200 Schaffhausen  
Munotstieg 2  
Telefon 053 / 4 57 52

FREDY UNGER AG  
Dipl. Bauing. ETH/SIA/ASIC



Zur Erweiterung unseres erfolgreichen Architektenteams suchen wir

## Entwurfsarchitekt(in)

Zu unseren Sparten gehören:  
Spitalbau, Verwaltungsbau, Industrieanlagen  
oder interessante Umnutzungsaufgaben.

Für nähere Auskünfte  
melden Sie sich für ein Gespräch bei

I+B ARCHITEKTEN

Iffen+Brechbühl AG

Schönburgstrasse 19, 3000 Bern 25  
Telefon (031) 42 80 05 (Herr R. Dolezal)



**Dank unseren guten Mitarbeitern haben wir Erfolg!  
Sie könnten auch daran teilhaben als:**

### Bauingenieur

Ing. HTL mit Erfahrung in Statik und Stahlkonstruktion. Fremdsprachen E + F sowie CAD-Kenntnisse wünschenswert.

Aufgabe: Projektleitung für anspruchsvolle Stahlbauten und Raumfachwerke.

### Konstrukteur

Masch.-Ing. HTL, evtl. Techniker. Nebst einem soliden Grundwissen der Lager- und Fördertechnik sind Kreativität und Fantasie Ihre Stärken. Sie haben noch Visionen! CAD-Kenntnisse sind Ihnen bei der Arbeit dienlich.

Aufgabe: Projektleitung bei der Neu- und Weiterentwicklung von mechanischen Parkiersystemen.

### Stahl-/ Metallbauzeichner

evtl. auch Eisenbeton-/Maschinenzeichner mit Erfahrung im Stahlbau/Metallbau. Ein gutes räumliches Vorstellungsvermögen erleichtert Ihnen die Aufgabe.

Aufgabe: zeichnerische Bearbeitung interessanter Projekte im Stahl- und Fassadenbau. Bei Eignung Übernahme diverser Sachbearbeiteraufgaben vorgesehen.

Interessiert?  
Rufen Sie uns an!  
Herr Zurbrugg gibt Ihnen  
gerne Auskunft.

## Stienen + Tröhler

Meriedweg 7, 3172 Niederwangen/Bern, Tel. 031/34 36 34 **AG**

Zur Entlastung des Chefs suchen wir per sofort oder nach Vereinbarung

## Bauingenieur HTL

**Wir sind:** ein leistungsfähiges Team, beauftragt mit interessanten Aufgaben im

- Wasserbau
- Tiefbau (Wildbachverbauungen)
- allgemeinen Hochbau

**Wir erwarten:** 30 - 40 Jahre jungen Ingenieur mit Erfahrung in Projektierung und Bauleitung, Statik nicht vorrangig

**Wir bieten:**

- ideales Arbeitsklima
- anspruchsvolle Projekte
- leistungsbezogenes Salär
- gut ausgebaute Sozialleistungen

Mit Interesse erwarten wir Ihre schriftliche Bewerbung mit den üblichen Unterlagen.

**Schubiger AG Bauingenieure**, Seestrasse 60  
z. H. J. Stirnimann, 6052 Hergiswil

**tbf** PLANER UND INGENIEURE

Initiativer, dynamischer

## Bauingenieur oder Architekt ETH/HTL

findet bei uns eine interessante Stelle für die Planung und Ausführung von grossen Bauvorhaben auf dem Gebiet des Umweltschutzes.

Wenn Sie bereit sind, interdisziplinär zu arbeiten, Planungs- und Bauleitungserfahrung als Projektleiter mitbringen und Freude haben am selbständigen Arbeiten, sollten Sie sich mit uns in Verbindung setzen.

Die Herren O. Frey oder H. Marti geben Ihnen gerne weitere Informationen.

**tbf** TOSCANO-BERNARDI-FREY AG  
Planer und Ingenieure  
Turnerstrasse 25, 8006 Zürich  
Tel. 01 / 363 26 36

**FIG**

Flughafen-Immobilien-Gesellschaft

**Ihre Zukunft -  
ein Flughafenarbeitsplatz**

**Unsere Zukunft -  
Ihr kreatives Ideenpotential als**

## Flughafenarchitekt

Einem jüngeren Architekten (ETH, HTL od. gleichwertige Ausbildung) möchten wir die Lösung unserer

**architektonischen und  
konstruktiven Hochbauprobleme**

übertragen. Wenn Sie die sichtbare Zukunft des Flughafens Zürich in unserem Projektierungsteam aktiv mitgestalten wollen (von der Idee bis zur Baubegleitung), sind wir gerne bereit, Sie über diese interessante und nicht alltägliche Aufgabenstellung zu informieren. Ihr Anruf oder Ihre Bewerbung erreicht uns unter

**Flughafen-Immobilien-Gesellschaft**, Personaldienst  
8058 Zürich-Flughafen, Tel. 01 / 816 25 66



## Stadtplanungsamt Zürich

Planung des Lärmschutzes an Strassen

Für diese vielseitige und anspruchsvolle Aufgabe im Rahmen des Umweltschutzgesetzes bilden wir eine Projektgruppe, die für die Stadt Zürich die Strassensanierungsprogramme ausarbeitet.

Wir suchen deshalb eine(n)

### Architekten(-in) HTL

sowie eine(n)

### Bauingenieur(-in) HTL

Der Aufgabenbereich umfasst die Planung und Vorprojektierung von Verkehrs- und Baumassnahmen an lärmbelasteten Strassen unter Berücksichtigung allgemeiner stadtplanerischer und städtebaulicher Aspekte, das Erstellen und Nachführen der Strassensanierungsprogramme und der Mehrjahrespläne gemäss Lärmschutzverordnung des Bundes sowie die Koordination der Massnahmenrealisierung. Die komplexe Aufgabenstellung erfordert eine enge Zusammenarbeit mit anderen städtischen Amtsstellen, das Begleiten von beauftragten Planungsbüros sowie mündliche und schriftliche Kontakte mit privaten Grundeigentümern und Anwohnern.

Wir freuen uns auf Ihre Bewerbung. Für nähere Auskünfte steht Ihnen Herr W. Roth, Telefon (01) 216 27 22, gerne zur Verfügung.

Amtshaus V    Werdmühleplatz 3    Postfach    8023 Zürich 1

Für unser Büro in Steg suchen wir einen jungen

## Bauingenieur ETH oder HTL

für die Bearbeitung von interessanten Arbeiten im Hoch- und Industriebau, Strassenbau und allgemeinen Tiefbau

sowie eine(n)

## Tiefbauzeichner(in)

Wir bieten eine interessante und verantwortungsvolle Tätigkeit in einem kleinen Team und fortschrittliche Arbeitsbedingungen.

Falls Sie sich angesprochen fühlen, initiatives, selbständiges Arbeiten schätzen und die nötigen Fachkenntnisse mitbringen, freuen wir uns über Ihre Bewerbung. Herr Glenz (Tel. 028 / 42 10 08) erteilt Ihnen gerne weitere Auskünfte.

**Zumofen & Glenz**, dipl. Ingenieure ETH/SIA, 3945 Steg

## Sie suchen keinen Job...

sondern eine Herausforderung!

Zur Verstärkung unseres jungen Teams suchen wir für die Bearbeitung von anspruchsvollen öffentlichen und privaten Bauvorhaben einen versierten

## Architekten/Techniker HTL

(Projekt- und Detailbearbeitung/Bauleitung EDV-unterstützt)

sowie einen initiativen

## Hochbauzeichner

(Detail- und Ausführungsplanung)

Gerne erwarten wir Ihren Anruf oder Ihre schriftliche Bewerbung.

**BHB** Bucher Hotz Burkart, dipl. Architekten ETH/HTL/SIA  
Aegeristrasse 58, 6300 Zug, Tel. 042 / 21 14 14

## GIA

**Beratende Ingenieure und Architekten**

Als Generalplaner (nicht Unternehmer) realisieren wir anspruchsvolle, installationsintensive Bauten in den Bereichen Industrie (z.B. Textilindustrie), Verwaltung und Gewerbe.

Im Rahmen dieser Tätigkeit beschäftigen wir uns, neben der eigentlichen Objektplanung, auch intensiv mit der Grundlagenermittlung (Analysen von bestehenden Bauten, Generalbebauungsstudien, Materialflussschemen usw.).

Dank Know-how, Zuverlässigkeit und zielbewusster Beratung hat sich der Kreis anspruchsvoller Kunden im Laufe der Jahre stetig erweitert.

In Anbetracht der zukünftigen Entwicklung unserer Firma suchen wir einen hochqualifizierten

## dipl. Architekten ETH

Wir stellen uns eine etwa 30- bis 40jährige Persönlichkeit mit Erfahrung im komplexen Industriebau vor, die durch ihr Fachwissen und Organisationstalent in der Lage ist, die Abwicklung der Projektierung optimal zu steuern, und die die Koordination auch im interdisziplinären Bereich mit internen und externen Spezialisten zu gewährleisten vermag.

Es handelt sich um eine sehr selbständige Position mit interessanten Zukunftsperspektiven.

Interessenten bitten wir, eine handschriftliche Kurzofferte mit den üblichen Unterlagen zu richten an:

**GIA AG**, Beratende Ingenieure und Architekten  
Sägestrasse 9, 8640 Rapperswil

## Konstruktiver Ingenieurbau

- tiefe Baugruben
- Spezialfundationen
- Industrie- und Verwaltungsbauten
- Spannbeton...

... sind Aspekte aus der Tätigkeit, für welche wir einen dynamischen und selbständigen

## dipl. Bauingenieur ETH

(Stellvertreter des Abteilungsleiters)

suchen.

### Wir wünschen:

- Freude an interdisziplinärer Arbeit mit Architekten und Verfahrensplanern
- überdurchschnittliches Verständnis für das Tragverhalten von Strukturen
- Führungseigenschaften

### Wir bieten:

- Aufnahme in ein Team qualifizierter Berufskollegen
- moderne EDV-Anlagen
- permanente Weiterbildung
- den Leistungen entsprechendes Gehalt

Unsere Personalabteilung freut sich auf Ihre Bewerbung.



**Emch + Berger Bern AG**  
Ingenieurunternehmung  
Gartenstrasse 1, 3007 Bern  
Telefon 031 25 23 23

Wir suchen zur Ergänzung unseres Teams eine(n)

## Bauingenieur(in) HTL oder Tiefbautechniker(in) TS

und eine(n)

## Tiefbauzeichner(in) oder Vermessungszeichner(in)

Der Aufgabenkreis umfasst die Bearbeitung von anspruchsvollen Projekten aus dem Gebiet des kommunalen Tiefbaus sowie Aufgaben im Planungs-, Umweltschutz- und Bauamtsbereich.

Gerne erwarten wir Ihre Bewerbungsunterlagen. Für Auskünfte stehen wir Ihnen gerne zur Verfügung. Eintritt nach Vereinbarung.

Ihre Bewerbung senden Sie an

**Stephan + Kunz** (Bauamt Kloten)  
Ingenieur- & Planungsbüro SIA/BSP  
Kirchgasse 7, 8302 Kloten, Tel. 01 / 813 02 22

SCHWEIZERISCHE NATIONALBANK  
BANQUE NATIONALE SUISSE  
BANCA NAZIONALE SVIZZERA +

## Baufachmann

für den

### Stab Liegenschaften und techn. Dienste

Für diese neu geschaffene Stelle an unserem Sitz in Zürich suchen wir einen Baufachmann (etwa 30-35 Jahre) mit Berufserfahrung und einer höheren Fachausbildung.

Es handelt sich um eine entwicklungsfähige Position mit vielseitigen Aufgaben im Kontroll-, Planungs- und Führungsbereich, die Sie nach Ihrem Wissen und Ihren Fähigkeiten ausbauen können.

Wir legen Wert darauf, dass Sie bereits EDV-Kenntnisse mitbringen, die es Ihnen ermöglichen, Unterhaltspläne und Arbeitsprogramme auf einem PC zu erfassen. Für den Kontakt mit den Zweiganstalten in der Romandie sollten Sie fließend französisch sprechen können.

Wenn Sie an dieser zukunftsorientierten Stelle interessiert und Schweizer Bürger sind, senden Sie bitte Ihre Bewerbung an unsere Personalabteilung oder verlangen Sie den Leiter der Abteilung Liegenschaften und Techn. Dienste, Herrn Th. Birchler, der Ihnen gerne nähere Auskünfte erteilt (01 / 221 37 50, intern 409).

**Schweizerische Nationalbank**, Personalabteilung  
Börsenstrasse 15, 8022 Zürich

**BAU-AG**

Für unsere Abteilung Umbau-GU suchen wir

## Bauführer/Bauleiter

die fähig sind und Spass daran haben, von Anfang an in einer kleinen, rasch wachsenden Abteilung mitzuziehen.

Bei uns erwartet Sie eine herausfordernde, vielseitige Tätigkeit in einer immer wichtiger werdenden Sparte der Baubranche und zudem viel Selbständigkeit. Sie werden im Rahmen von GU-Auftragsabwicklungen in den Vorbereitungs-, Durchführung- und Abschlussphasen tätig sein und mit Ihrem eigenen Geschäftsauto Ihre Baustellen überwachen.

Möchten Sie mitten in Zürich zusammen mit Leuten, die aufgestellt sind und dazu noch eine Portion Pioniergeist haben, mitziehen, so würden wir uns freuen, Sie kennenzulernen.

Rufen Sie uns einfach an (Tel. 01 / 201 74 00, Herr Bourquin), damit wir mit Ihnen bei einem persönlichen Gespräch unsere fortschrittlichen Anstellungsbedingungen und weitere Details besprechen können.

**Bau-Aktiengesellschaft für Hoch- und Tiefbau Zürich**  
Schanzeneggstrasse 1, 8039 Zürich

**WALO** **WALO** **WALO**

Wir sind eine gesamtschweizerisch tätige Bauunternehmung mit den verschiedensten Aktivitäten in den Bereichen Strassenbau, Industrieböden, Tiefbau und Spezialitäten.

Die Abteilung Belagsbau, Forschung und Entwicklung unterstützt die Firma vorwiegend im Strassenbau, bei Spezialverfahren und im Asphaltwasserbau. Zur Verstärkung unseres Teams suchen wir einen vielseitig interessierten, einsatzfreudigen

## Bauingenieur HTL

vorzugsweise mit Erfahrung im Strassenbau und in der Belagstechnologie. Das Tätigkeitsgebiet umfasst im wesentlichen folgende Aufgaben:

- Überwachung von Produktionsanlagen
- Betreuung von Spezialverfahren
- Baubegleitungen
- Beratung von ausführenden Sitzen und Bauherren
- Mithilfe bei Forschungsaufträgen und Entwicklungsaufgaben

Sind Sie zwischen 30 und 40 Jahre alt, interessiert an einer anforderungsreichen und selbständigen Tätigkeit und verfügen Sie über genügend Französischkenntnisse zur mündlichen Verständigung, dann erwarten wir gerne Ihre Bewerbungsunterlagen.

Arbeitsort: Schlieren  
Arbeitsbeginn: sofort oder nach Vereinbarung

**Walo Bertschinger Central AG**  
Limmatstrasse 73, 8023 Zürich

**WALO** **WALO** **WALO**



Für die Vorbereitung von Lehrveranstaltungen im Bereich Architektur und Baurealisation, Mitarbeit an Forschungsarbeiten im Wohnungsbau sowie Unterrichtsbetreuung suche ich per 1. Oktober 1988 (oder nach Vereinbarung)

## Architekten(in) als Assistenten(in)

Auch Teilzeitanstellung möglich.

Interessenten melden sich bitte schriftlich oder telefonisch bei:

**Prof. Paul Meyer**  
Architektur und Baurealisation  
ETH-Hönggerberg  
8093 Zürich (Tel. 01 / 377 28 88)

## Stadtplanungsamt Zürich

Wir suchen eine(n)

## Planungs- oder Hochbauzeichner(in)

Das vielseitige Arbeitsgebiet umfasst: Ausarbeiten und graphische Gestaltung von Plänen, Berichten und Tabellen im Bereich Siedlungs-, Landschafts- und Verkehrsplanung. Anfertigen von Druckunterlagen. Erstellen von Unterlagen im Modellbau.

Wenn Sie zeichnerisches Flair besitzen und gerne in einem Team arbeiten, freuen wir uns auf Ihre Bewerbung.

Für nähere Auskünfte steht Ihnen Herr E. Zeller, Tel. (01) 216 27 34, gerne zur Verfügung.

**Stadtplanungsamt Zürich**

Amtshaus V Werdmühleplatz 3 Postfach 8023 Zürich

Wir suchen per sofort oder nach Vereinbarung einen Gruppenchef Tiefbau.

Wir bieten einem jüngeren, initiativen

## Bauingenieur HTL

eine interessante, vielseitige Aufgabe, eine Dauerstelle, angenehmes Arbeitsklima und fortschrittliche Entlohnung.

Richten Sie Ihre Bewerbung mit den üblichen Unterlagen an die

**MATTHIAS+PARTNER AG**

INGENIEURE ETH/SIA UND GEOMETER  
BREITFELDSTR. 24, 5600 LENZBURG  
TELEFON: 064 / 51 16 56 / 51 49 41

## Sprungbrett zur Selbständigkeit

Mein Auftraggeber ist dipl. Bauing. ETH/SIA und genießt im ganzen Kanton Luzern den Ruf eines erfahrenen Fachmannes. Sein mittelgrosses Ingenieurbüro bearbeitet vielseitige und oft anspruchsvolle Projekte für behördliche und private Auftraggeber, zu denen langjährige Vertrauensbeziehungen bestehen. In einem Alter, wo er sich allmählich etwas entlasten möchte, steht er einer ständig wachsenden Auftragsfülle gegenüber; im weitern sind keine familieneigenen Nachfolger in Sicht. Daher sucht er einen

## dipl. Bauingenieur als künftigen Partner

Im Rahmen guter fachlicher Allrounder-Kenntnisse sind vor allem Erfahrungs- und Interessenschwerpunkte in Statik gesucht. Im weitern werden gewandtes Auftreten und unkompliziert-kooperatives Naturell erwartet. Dem neuen Mitarbeiter wird rasch umfassende Auftragsverantwortung zuwachsen, bei Bewährung ist die Etablierung eines teilhaberschaftlichen Verhältnisses vorgesehen. Unternehmerische Interessenten, vorzugsweise mit ETH-Abschluss, richten ihre dokumentierte Bewerbung mit handschriftlichem Begleitschreiben und Angabe des bisherigen Salärniveaus an den beauftragten Personalberater, der die strikte Einhaltung von Diskretionswünschen und Sperrvermerken garantiert:

**Dr. S. Spörli**

Neustadtstr. 7, 6003 Luzern, Tel. 041/23 16 10  
(Anrufe vorzugsweise 9.00-11.00)

Wir sind ein mittelgrosses Architekturbüro in der Region Aarau und suchen zum möglichst baldigen Eintritt einen

## jungen Architekten ETH

Das Arbeitsgebiet umfasst die selbständige Bearbeitung von Entwürfen und Wettbewerben sowie in einer späteren Phase die Leitung von Projekten.

Wir erwarten von den Bewerbern Initiative, Beweglichkeit und die Bereitschaft, Verantwortung zu übernehmen. Eine spätere Partnerschaft ist nicht ausgeschlossen.

Interessenten richten ihre schriftliche Bewerbung unter Chiffre 9789 R, ofa Orell Füssli Werbe AG, Postfach, 5001 Aarau.

**Gesucht!** Zur Ergänzung unseres kleinen Teams suchen wir per sofort oder nach Vereinbarung einen

## Tiefbauingenieur HTL

mit einigen Jahren Erfahrung in Projektierung und Bauleitung kommunaler Aufgaben, vor allem Strassenbau und Abwasser.

Tiefbauzeichner mit entsprechender Erfahrung kommen für diese interessante Stelle ebenfalls in Frage.

Bewerben Sie sich schriftlich mit den üblichen Unterlagen oder rufen Sie uns einfach an.

**A. Gerritsma**, Ingenieur- & Vermessungsbüro AG, 6330 Cham  
Zugerstrasse 47 Telefon 042 / 36 61 38

## SVIL Schweizerische Vereinigung Industrie + Landwirtschaft

8001 Zürich, Schützengasse 30  
(b. Hauptbahnhof)  
Telefon 01 / 211 48 50

- Landerwerb
- Meliorationen
- Ortsplanungen
- Architekturbüro

Briefadresse:  
Postfach 6431, 8023 Zürich

Wir sind ein Planungsbüro, das sich tatkräftig für die Erhaltung und den sorgfältigen Umgang mit dem Schweizer Boden einsetzt. Unser Planungsbüro ist zugleich Geschäftsstelle unserer Vereinigung, welche zu ihren Mitgliedern, Vertreter aus Industrie, Gewerbe und Landwirtschaft, sowie der öffentlichen Hand zählt. Unser Hauptbüro liegt beim Hauptbahnhof in Zürich.

Die SVIL wurde 1918 gegründet. In dieser Tradition stehen die heutigen Mitarbeiter, welche in den drei Abteilungen

- Raumplanung und Strukturverbesserung
  - Landerwerb und
  - landwirtschaftlicher Hochbau
- an der Realisierung der Ziele der SVIL arbeiten.

Für den Einsatz im Bereich Melioration und Raumplanung suchen wir einen

## Kulturingenieur ETH

- Aufgabenbereich: Gesamt- und Teilmelioration, begrenzte Landumlegungen im Zusammenhang mit Nutzungsentflechtungen sowie zahlreiche Einzelprojekte wie Entwässerungen, Rekultivierung, Wegebau usw.
- Idealalter: 30-35 Jahre
- Fähigkeit im Umgang mit Grundeigentümern und Behörden
- praktische Fähigkeit und schnelle Auffassungsgabe in Detailproblemen sowie grosses Engagement für die Entwicklungsprobleme des ländlichen Raumes.
- Stellenantritt: 1. Oktober oder 1. November 1988

Wir bieten eine befriedigende berufliche Einsatzmöglichkeit in einem verantwortungsvollen Tätigkeitsgebiet; jedoch am Anfang viel zähe Aufbauarbeit.

Wir freuen uns auf Ihre Bewerbung mit den üblichen Unterlagen an die obige Adresse.

**Schweizerische Vereinigung Industrie + Landwirtschaft, SVIL**

**Berner Architekturbüro sucht seinen Leiter von Entwurf und Planung (Mitglied der Geschäftsleitung).**

Als

## dipl. Architekt ETH

besitzen Sie nach abgeschlossenen Studien und einigen Jahren breitgefächerter, praxisbezogener Berufserfahrung das notwendige Rüstzeug, diese verantwortungsvolle Position erfolgreich aufzubauen.

Ihrer kurzen, aussagekräftigen Bewerbung sehen wir mit Interesse entgegen und sichern Ihnen volle Diskretion zu.

### ITTEN AG ARCHITEKTEN BERN

z.H. Geschäftsleitung

Effingerstrasse 58, 3008 Bern

Wir bearbeiten zurzeit ein Zentrumsprojekt mit Dorfplatz, Gemeindesaal, Bibliothek, Bankfiliale und kleinem Hotel, einer Mehrzwecksporthalle sowie einem Wohn- und Geschäftshaus.

## Architekten ETH Bauleitern Architekten HTL Hochbauzeichnern

können wir ihrem Fachwissen entsprechende, interessante Mitarbeit an diesen architektonisch und konstruktiv anspruchsvollen Bauaufgaben anbieten.

Wir freuen uns auf Ihren Anruf oder Ihre schriftliche Bewerbung.

**Josef Stöckli**, dipl. Architekt BSA/SIA  
Kolinplatz 2, 6300 Zug, Telefon 042 / 21 83 87

Für die Bearbeitung interessanter Industrie- und Geschäftshausbauten suchen wir einen erfahrenen

## Hochbauzeichner/Architekten HTL

Wir bieten gute Entlohnung, schöne Büros und angenehmes Arbeitsklima.

**C. Derungs**, Architekt SIA/SWB, **R. Achleitner**, Arch. FSAI  
Lauriedstrasse 7, 6300 Zug, Tel. 042 / 21 33 84

Wir sind ein mittelgrosses Architekturbüro in Zug und suchen einen

## Hochbauzeichner

**Wir bieten Ihnen:**

- abwechslungsreiche und anspruchsvolle Tätigkeit
- gutes Betriebsklima
- interessante Anstellungsbedingungen

**Anforderungen:**

- Berufserfahrung
- Initiative und Zuverlässigkeit

Zuschriften unter Chiffre SIA 137 an IVA AG, Postfach, 8032 Zürich.

In Uster ansässiges asic-Ingenieurbüro mit solidem Auftragsbestand und einem angenehmen Mitarbeitersteam sucht einen initiativen, jung

## Ingenieur HTL (Tiefbau/Bauleitung)

und einen

## Stahlbetonzeichner (oder -zeichnerin)

Wir bieten fortschrittliche Anstellungsbedingungen, vielseitige und interessante Aufgaben und die Möglichkeit, sich an einer CAD/CAE-Anlage einzuarbeiten. Gerne erwarten wir Ihren Anruf.

**A. W. Schmid + Partner**, Ingenieure ETH/SIA  
Inselstrasse 2a, 8613 Uster, Telefon 01 / 941 14 40

Wir suchen für interessante Ingenieurarbeiten im Tief- und Brückenbau sowie weitere Aufgaben wie Betonsanierung, Abfallbewirtschaftung usw. im Raume Zürich einen

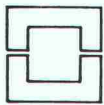
## Bauleiter

Wir bieten eine gründliche Einarbeitung und bei Eignung den Aufstieg zum Chefbauleiter.

Sie finden bei uns ein angenehmes Arbeitsklima in einem gut eingespielten Team sowie fortschrittliche Anstellungsbedingungen.

Wir erwarten gerne Ihre Bewerbung mit den üblichen Unterlagen.

**ACSS**, dipl. Bauingenieure ETH/SIA/ASIC  
Gubelstrasse 28, 8050 Zürich, Telefon 01 / 312 70 00



## Steiger Partner Architekten

suchen

## Architekten ETH Architekten HTL

zur Projektierung und Ausführung interessanter Bauaufgaben im kleinen Team.

Melden Sie sich bitte bei Herrn P.O. Meyer, Telefon 01 / 252 78 34, oder schreiben Sie uns an

**Steiger Partner AG**, Architekten und Planer  
Klausstrasse 20, 8034 Zürich

Gesucht in kleineres Architekturbüro in Küsnacht ZH

## Hochbauzeichner(in)

für vielfältige Aufgaben (Projektierung, Ausführung, Städtebau). Eintritt nach Vereinbarung.

Bitte um Bewerbung an:

**F. Thyes**, dipl. Architekt ETH/SIA  
Im Kalender 3, 8700 Küsnacht, Tel. 01 / 910 02 17

Gesucht tüchtiger und initiativer

## Bauingenieur

in kleines Ingenieurbüro mit vielseitigen Aufgaben im Hoch- und Tiefbau.

**Carljörg Kaiser**, Bauingenieur ETH/SIA  
Tottikonstrasse 2, 6370 Stans, Tel. 041 / 61 68 58

Kleines Ingenieurbüro sucht

## Stahlbetonzeichner

für die Bearbeitung von Industrie- und Hochbauten.

Eintritt sofort oder nach Vereinbarung.

**Pfeiffer**, Bauingenieure  
Riedhofstrasse 53, 8408 Winterthur, Telefon 052 / 25 06 55

Wir suchen

## Bauingenieur und Bauführer

für die Bearbeitung von Kleinkraftwerken.

Ingenieurbüro **Hans Marugg**, Bauingenieur SIA  
Engadinerstrasse 12, 7000 Chur, Tel. 081 / 22 44 79/80

Wir sind ein mittelgrosses Architekturbüro in Zug und suchen einen

## Architekten

**Wir bieten Ihnen:** – abwechslungsreiche und anspruchsvolle Tätigkeit  
– gutes Betriebsklima  
– interessante Anstellungsbedingungen

**Anforderungen:** – Berufserfahrung  
– Initiative und Zuverlässigkeit  
– guter Darsteller

Zuschriften unter Chiffre SIA 137 an IVA AG, Postfach, 8032 Zürich.

Wir suchen auf Herbst 1988 oder nach Vereinbarung

## Raumplaner(in)

für die Mitarbeit an Orts-, Regional- und Sachplanungen.

Arbeitsort/-gebiet: Luzern/Innerschweiz.

Interessenten(innen) wenden sich an Herrn Strub (Tel. 01 / 362 46 47)



**THEO STIERLI + PARTNER AG**  
**BÜRO FÜR RAUMPLANUNG**

PILATUSSTRASSE 60, 6003 LUZERN

Für die selbständige Bearbeitung von Werk- und Detailplänen anspruchsvoller Projekte suchen wir tüchtigen

## Architekten(in) HTL und Hochbauzeichner(in)

Wir freuen uns auf Ihre Mitarbeit.

**Peter F. Oswald**, dipl. Architekt ETH/SIA  
Zugerstrasse 14, 5620 Bremgarten AG  
Telefon 057 / 33 37 33, Fax 057 / 33 37 75

*Wir empfehlen, den Offerten auf Stellenangebote  
keine Originalzeugnisse beizulegen.*

## Stellengesuche

### Zeichnerin in Bauwesen und Eisenbeton

Westschweizerin, sucht Stelle in Zürich oder Umgebung.  
Erfahrung DAO (Autocad).

Zuschriften unter Chiffre SIA 126 an IVA AG, Postfach, 8032 Zürich.

### Junger Bauingenieur HTL

28, an selbständiges Arbeiten gewöhnt, Erfahrung in Strassenbau, Vermessung, Bauleitung, zum Teil Massivbau und EDV, sucht interessante Tätigkeit auf Frühling 89, in Büro der Softwareentwicklung, Ing.-Büro oder Unternehmung im Raume Basel.

Angebote bitte unter Chiffre SIA 134 an IVA AG, Postfach, 8032 Zürich.



Ab Herbst 89 stehe ich zur Verfügung für eine neue Aufgabe im Bereich

## Bau • Architektur • Unterricht oder ...

zwischen Süd- und Nordpol.

Berufliche Stationen: Bauzeichnerlehre CH • Auslandsaufenthalt F • Planbearbeitung, Bauleitungen CH, NZ • Studium, School of Architecture Auckland NZ • Project Architect NZ, AUS • redaktionelle Mitarbeit für Fachzeitschrift CH • Forschung und Entwicklung, interdisziplinäre Produkt-/Projektbetreuung in der Baustoffindustrie CH; bis März 89 • «Sabbatical» bis Herbst 89 • und dann eben ...

Sprachen: D, E, F (I ab Herbst 89)

**Christoph Noser**, Architekt ANZIA (49, gesund und bewusst)  
Hauptstrasse 39, 8750 Glarus

## Erfahrener dipl. Architekt ETH/SIA

sucht

## Partnerschaft/Teilhabschaft

mit gutgehendem Architekturbüro im Raume Luzern.

Diskretion. Kontaktaufnahme unter Chiffre SIA 133 an IVA AG, Postfach, 8032 Zürich.

## Erfahrener dipl. Architekt ETH

sucht

## Partnerschaft Teilhabschaft

mit gutgehendem Architekturbüro in Bern.

Diskretion. Kontaktaufnahme unter Chiffre SIA 120 an IVA AG, Postfach, 8032 Zürich.

## Politische Gemeinde Visp

# Ideenwettbewerb

Die politische Gemeinde Visp veranstaltet einen öffentlichen Ideenwettbewerb für das Gebiet Visp-West. Es handelt sich um einen Planungswettbewerb, in dem in erster Linie die Entscheidungsvoraussetzungen für die grundlegenden raumplanerischen Fragen zu schaffen sind.

Der Ideenwettbewerb soll Lösungen für ein Bebauungs- und Nutzungskonzept für Visp-West aufzeigen.

Insbesondere sollen folgende Fragestellungen bearbeitet werden:

- optimale Dichte
- Bebauungsprinzipien
- Nutzweise
- landschaftsgestalterische Struktur
- lärmgeschütztes Bauen
- Verkehr
- Parzellierung/Baulandumlegeverfahren
- etappenweise Entwicklung
- baurechtliche Grundlagen

Teilnahmeberechtigt sind alle Architekten und Fachleute, die mindestens seit dem 1.1.1988 in der Schweiz «Wohn- oder Geschäftssitz» haben, oder Schweizer Bürger sind.

Die Wettbewerbsunterlagen (Programm und Pläne) können gegen Bezahlung von Fr. 300.- ab 16. August 1988 bis spätestens 30. Nov. 1988 bei der Gemeindeverwaltung Visp, St. Martiniplatz 1, 3930 Visp, bezogen werden. Ablieferung der Pläne und Berichte bis 31. Januar 1989.

**Der Veranstalter**

## Diverses

Erfahrenes Planungsteam mit Tätigkeitsschwerpunkten im Industrie-, Gewerbe- und Verwaltungsbau sowie im Tiefbau (Inland und Ausland) hat noch freie Kapazitäten. Wir übernehmen Gesamt- oder Teilleistungen in den Sektoren:

- |                            |                                      |
|----------------------------|--------------------------------------|
| - <b>Architektur</b>       | für: - <b>Entwurf/Planung</b>        |
| - <b>Bauingenieurwesen</b> | - <b>Devisierung/<br/>Bauleitung</b> |
| - <b>Haustechnik</b>       | - <b>Kostenkontrolle</b>             |

Kontaktnahme unter Chiffre SIA 138 an IVA AG, Postfach, 8032 Zürich.

## Dipl. Architekt ETH

sehr guter Darsteller mit Projektierungs- (Vorprojekte und Baueingabe) und Wettbewerbserfahrung (Wohn- und Alterssiedlungen, Dorf-, Kultur- und Gemeindezentren, Schulen, Kranken-, Werk- und Altersheime, Behindertenzentren mit Werkstätten, Banken, Geschäftshäuser, Waffenplätze, Kasernen) - 20 Preise (Weiterbearbeitung) - übernimmt freie Mitarbeit.  
Kontaktnahme unter Chiffre SIA 131 an IVA AG, Postfach, 8032 Zürich.

Die Grundeigentümer des rund 10 ha grossen, zentral in der Gemeinde Wittenbach (7800 E) gelegenen Gebietes Oedenhof veranstalten in Zusammenarbeit mit der politischen Gemeinde einen öffentlichen

# Ideenwettbewerb

gemäss SIA-Ordnung 152 zur Erlangung von Ideen und Entwürfen für eine *Zentrumsüberbauung und zentrumsnahes Wohnen*.

**Teilnahmeberechtigung:** Alle in den Kantonen St.Gallen, Appenzell Inner- und Ausserrhoden sowie Thurgau beheimateten oder seit dem 1. Januar 1988 mit Wohn- oder Geschäftssitz ansässigen Architekten. Einige auswärtige Architekten werden zusätzlich eingeladen.

**Preissumme:** Für Preise steht eine Summe von Fr. 180 000.-, für Ankäufe von Fr. 20 000.- zur Verfügung.

**Termine:** - Abgabe der Pläne: 27. Januar 1989  
- Abgabe des Modells: 24. Februar 1989

**Unterlagen:** Das Wettbewerbsprogramm ist bei untenstehender Adresse gratis erhältlich. Die vollständigen Unterlagen können bis zum 4. November 1988 gegen ein Depot von Fr. 300.- bei derselben Adresse schriftlich angefordert werden.

Im Auftrag:

**Strittmatter und Partner**, beratende Raumplaner AG  
Vadianstrasse 37, 9000 St.Gallen, Tel. 071 / 22 43 43

Wir sind ein Unternehmen der Bau-  
branche und haben nach jahrelanger  
Forschung ein Energiesystem für die  
Gebäudehülle entwickelt und zur Markt-  
reife gebracht. Die EMPA-Tests sind  
abgeschlossen und zeigen absolute  
Spitzenwerte. Die Patentierung in Europa  
ist erfolgt und weltweit eingeleitet.

**Wir bieten**

# Ingenieurbüros

**in der ganzen Schweiz regionale  
Partnerschaftsverträge**

zur Übernahme dieses Systems, welches  
sich ebenfalls zur Gebäuderenovation  
eignet umfassende Beratung wird zuge-  
sichert wie auch die Devisierung für  
einzelne Bauobjekte. Die Partner haben  
die Möglichkeit, dieses elektronisch  
gesteuerte High-Tech-System unter dem  
eigenen Namen anzubieten und zu  
verkaufen. Es handelt sich um eine voll-  
ständige Lösung, eine Partnerschaft ist  
daher nur mit Büros von angemessener  
Grösse möglich.

Wenn Sie an einem Partnerschafts-  
vertrag für dieses Spitzensystem interes-  
siert sind, melden Sie sich bitte unter  
Chiffre 9089 ofa Orell Füssli Werbe AG,  
Poststrasse 14, 9001 St. Gallen.

**Bauleiter**, Architekt HTL, mit Erfahrung und guten Referen-  
zen übernimmt in freier Mitarbeit

## Devisierungen/Bauleitungen

für Wohn- und Industriebauten.

Anfragen unter Chiffre 3850 ZB, ofa, Orell Füssli Werbe AG,  
Postfach, 8022 Zürich.

**Ich habe noch freie Kapazität**

## Selbständiger Architekt HTL

Arbeitsgebiete: Projekt-, Werk- und Detailplanbearbeitung, Baukostener-  
mittlung, Submission und Bauführung inkl. Abrechnung.

Anfragen unter Chiffre SIA 136 an IVA AG, Postfach, 8032 Zürich.



**STETTLER TREUHAND UND BERATUNG**  
TREUHANDSTELLE FÜR INGENIEURE  
UND ARCHITEKTEN

**Einladung zum  
Unternehmungsführungs-  
seminar**

## Die rationelle Büroorganisation

von Ingenieuren und Architekten  
(18. Durchführung)

Der praxisorientierte, erfahrene Spezialist für  
Ingenieure und Architekten, Herr Ernst Stettler,  
instruiert Geschäftsführer, Projektleiter und  
Sekretariatspersonal

**am 6. und 7. Oktober 1988  
in Wangen an der Aare**

über

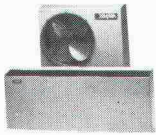
- die gewinnbringend organisierte Auftrags-  
kontrolle und Nachkalkulation
- den unerlässlichen Gemeinkostenvergleich
- die aufschlussreiche Ermittlung des Selbst-  
kostenstundensatzes je Mitarbeiter
- Führungskennzahlen als Kompass
- das zielsichere Budget
- die rationell eingerichtete Buchhaltung

Kosten Fr. 540.- inkl. Unterlagen, Pausenge-  
tränke und Essen.

Für die Anmeldung oder Detailprogramme ver-  
langen Sie bitte Herrn D. Binz.

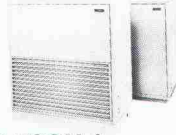
**STETTLER TREUHAND UND BERATUNG**  
4705 WANGEN AN DER AARE  
BIFANGSTRASSE 4  
TELEFON 065 71 15 75

## Für Klimageräte zu ANSON:



### ANSON-„Split“ sind superleise

Für Büros, EDV, Läden, Supermärkte, Wohn- und Schlaf- räume. Rasch montiert. 220 V, 1400 W. Ab Fr. 2600.—



### ANSON-Aermec „Split“ Typ AS

Luftgekühlt, 9–43 kW. Modernste Konzeption. Geringer Energieverbrauch. X-tausendfach bewährt.



### ANSON-Aermec Typ MEC

Wassergekühlt, 10–90 kW. Modernste Konzeption. Geringer Energieverbrauch. X-tausendfach bewährt.

**Fragen Sie uns an! ANSON AG 01/461 11 11  
Friesenbergstrasse 108 8055 Zürich**



4270

## Tische Stühle Bänke Barhocker

nach Mass Riesenauswahl Gratkatalog verlangen!

**Bei Ausstellungsbesuch  
SPEZIALRABATT!**

Tisch+Stuhlfabrik  
Keusch+Sohn AG  
5623 Boswil AG

Tel. 057 46 12 84

**keusch**

## ATELIER FÜR PERSPEKTIVEN

GENAU KONSTRUIERTE PERSPEKTIVEN

SCHWARZWEISS / FARBIG  
FÜR HELLRAUMPROJEKTION  
FÜR BAUTAFELN / PLAKATE

ALS FOTOMONTAGEN  
INSERATE / FACHBÜCHER  
FÜR PROSPEKTE

DAVID-HESS-WEG 14, 8038 ZÜRICH, TEL. 01/482 29 49

«Ich kaufe meine Büromöbel, Büro-  
stühle, Zeichenanlagen und Kopier-  
geräte nur noch bei

**Büro MIOTTO** in Bern», sagte  
einer unserer Kunden. Wann werden  
Sie unsere Ausstellung besuchen?



Telefon 031/45 53 38 und 031/92 02 36

(Dokumentation gratis)

FENSTERFABRIK  
GASSER AG  
6110 WOLHUSEN

041-7112 28



**FENSTER  
GASSER**

# Brandschutz für Stahlkonstruktionen F30 und F60

UNITHERM-Anstrichsysteme:

- farblich beliebig gestaltbar
- von der VKF anerkannt

Verlangen Sie technische Unterlagen und Beratung.

**VOGELSANG**

Kurt Vogelsang AG  
8603 Schwerzenbach  
Tel. 01/825 31 81

## Impressum

Schweizer Ingenieur und Architekt

Herausgeber

Verlags-AG der akademischen technischen Vereine

Offizielles Organ

Schweizerischer Ingenieur- und Architekten-Verein (SIA)  
Gesellschaft Ehemaliger Studierender der ETH Zürich (GEP)  
Schweizerische Vereinigung Beratender Ingenieure (ASIC)

Redaktion

Rüdigerstrasse 11, Postfach 630, 8021 Zürich  
Tel. 01/201 55 36, Telefax 01/201 63 77

Redaktoren

Heinz Rudolphi, Ing. HTL, leitender Redaktor  
Bruno Odermatt, dipl. Arch. ETH/SIA  
Hans U. Scherrer, dipl. Ing. ETH/SIA  
Brigitte Honegger, Architektin

Nachdruck von Bild und Text, auch auszugsweise, nur mit schriftlicher Zustimmung der Redaktion und mit genauer Quellenangabe.

Abonnemente

	Schweiz:	Ausland:
1 Jahr	Fr. 170.—	Fr. 185.—
Einzelnummer	Fr. 6.50	Fr. 7.50

Ermässigte Abonnemente für Mitglieder der GEP, des BSA, der ASIC, des STV und für Studenten.

Einzelnummern sind bei der Redaktion erhältlich

Bestellungen für Abonnemente sowie Adressänderungen von Abonnenten an Abonnementverwaltung SI+A, Edenstrasse 20, 8045 Zürich, Telefon 01/207 80 91, Adressänderungen von SIA-Mitgliedern an das SIA-Generalsekretariat, Postfach, 8039 Zürich

Postcheck

«Schweizer Ingenieur und Architekt»  
80-6110-6 Zürich

Anzeigen

IVA AG für Internationale Werbung

Hauptsitz:	Filiale Lausanne:
Mühlebachstr. 43	Pré-du-Marché 23
8032 Zürich	1004 Lausanne
Tel. 01/251 24 50	Tel. 021/37 72 72
Telefax 01/251 27 41	Telefax 021/37 02 80

Druck

Offset + Buchdruck AG  
Staffelstrasse 12, 8045 Zürich, Tel. 01/207 72 72

Ingénieurs et architectes suisses (IAS)

Erscheint im gleichen Verlag

Redaktion:  
En Bassenges, 1024 Ecublens, Tel. 021/47 20 98

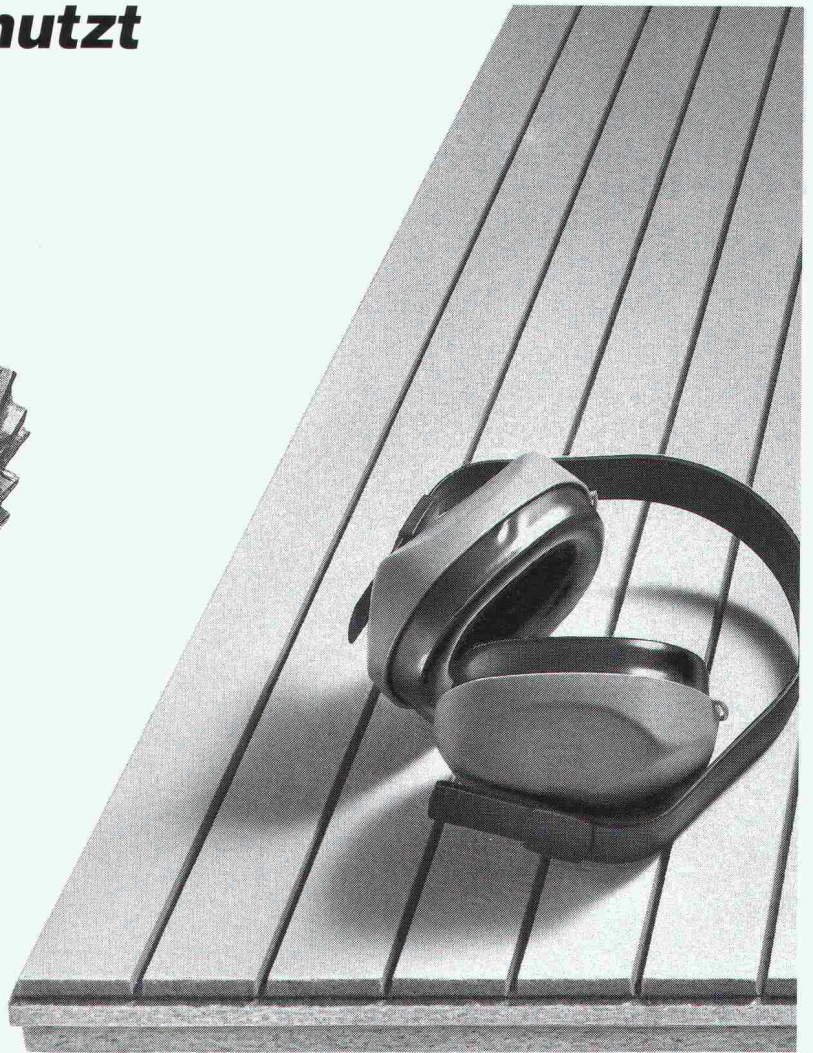
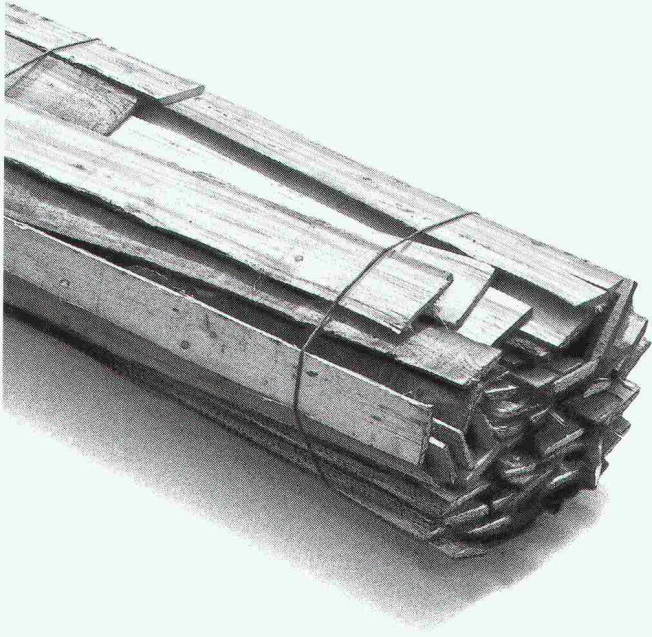
Abonnemente:

	Schweiz:	Ausland:
1 Jahr	Fr. 113.—	Fr. 122.—
Einzelnummer	Fr. 6.50	Fr. 7.50

SIA-Normen

SIA-Normen und Dokumentationen sind nur erhältlich beim SIA-Generalsekretariat, Selnastrasse 16, Postfach, 8039 Zürich, Tel. 01/201 15 70

# Restholz restlos genutzt



**z.B. für  
Schallschutz**

## Dafür sollten Bauverantwortliche ganz Ohr sein.

Schall ist nicht nur Musik in den Ohren. Denn er kann auch störenden Lärm bringen. Von draussen, von drinnen, am Arbeitsplatz und zu Hause. Deshalb machen wir beste Baustoffe gegen jeden Lärm: dämmstarke Holzfaserplatten aus dem Restholz einheimischer Wälder. Für Dächer, Decken, Wände und Böden.

Die porösen Holzfaserplatten dämmen dank der guten Absorptionseigenschaft auch starke Geräusche. Der Trittschall wird um ein Vielfaches reduziert und der Luftschall wirksam gedämmt. Pavatex schafft so spürbar mehr Ruhe, bessere Arbeitsbedingungen und rundum angenehmes Wohngefühl.

Holzfaser-Dämmplatten von Pavatex sind durch und durch aus natürlichem Holz. Das ideale, weil zeitgemässe Baumaterial: umweltgerecht, wirtschaftlich und bewährt. Für biologisch richtiges Bauen und Wohnen. Es lohnt sich, die Platten und ihre Möglichkeiten im Detail zu kennen. Verlangen Sie unsere Unterlagen. Oder eine persönliche Beratung.

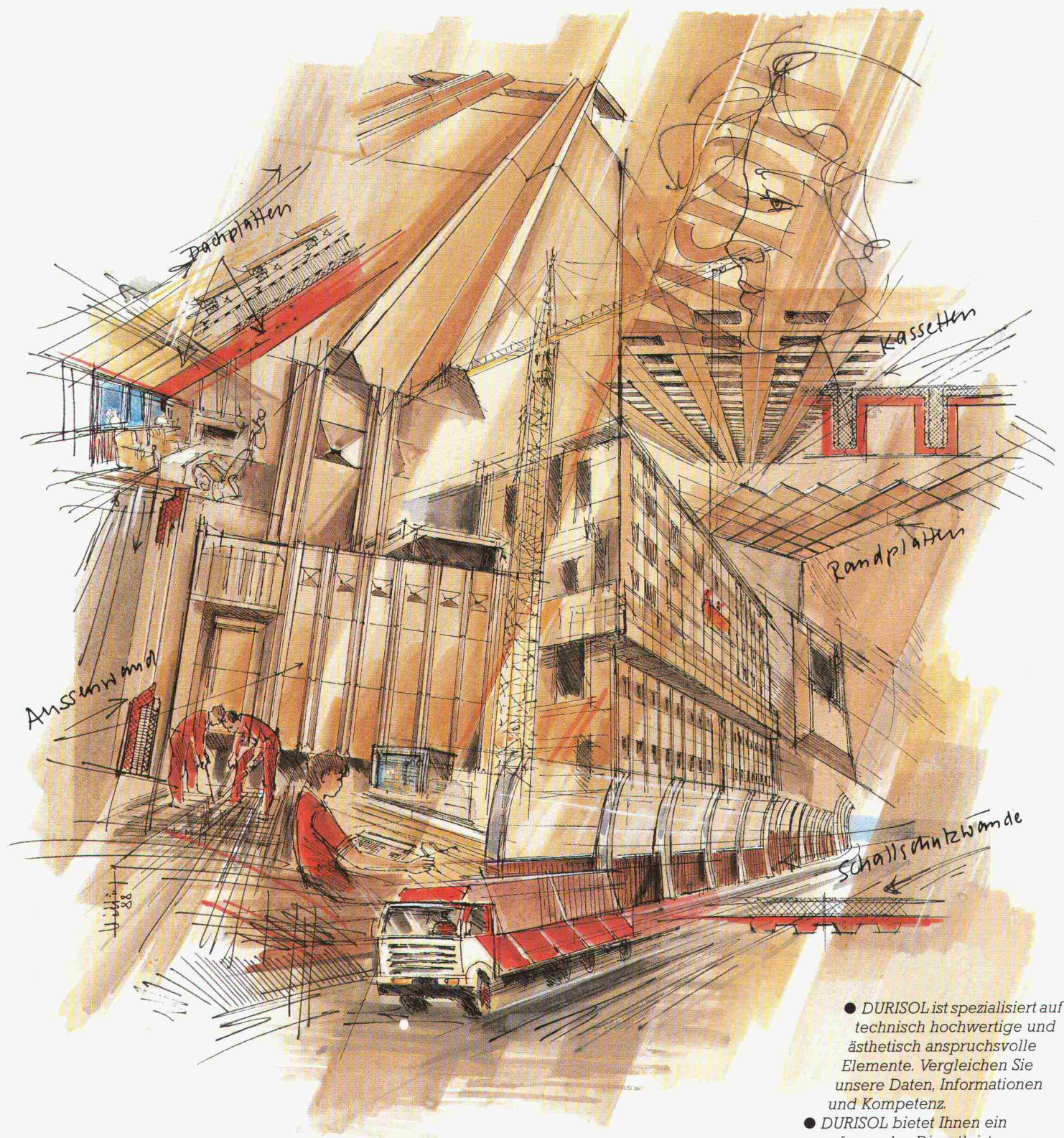
**Tel. 042-36 55 66. Pavatex schafft's!**



**pavatex**®

Pavatex AG, 6330 Cham

**Holz in Bestform.**



## REALISATION

Aussenwandelemente  
Dach- und Deckenelemente  
Schallschutzelemente  
Kassettendecken

Duripanel, zementgebundene  
Holzspanplatten

Mauersteine  
Isolierplatten

1938 - 1988



Durisol Villmergen AG  
CH-5612 Villmergen  
Telefon 057 / 21 12 81  
Telex 58 363  
Telefax 057 / 22 02 27

Bureau de vente  
pour la Suisse romande  
CH-1020 Renens 1  
Telefon 021 / 634 74 64  
Telefax 021 / 634 75 19

- DURISOL ist spezialisiert auf technisch hochwertige und ästhetisch anspruchsvolle Elemente. Vergleichen Sie unsere Daten, Informationen und Kompetenz.
- DURISOL bietet Ihnen ein umfassendes Dienstleistungspaket, von der innovativen Beratung bis zur Montage.
- DURISOL liefert aus eigener Forschung, Entwicklung und Produktion stammende Elemente mit einem mittleren Schallabsorptionsgrad  $\alpha$  bis 0,87 (100-5000 Hz).
- Fordern Sie DURISOL Informationen und Offerten an. Wir werden Ihnen unsere Leistungsfähigkeit beweisen.