

Objektyp: **Advertising**

Zeitschrift: **Schweizer Ingenieur und Architekt**

Band (Jahr): **107 (1989)**

Heft 19

PDF erstellt am: **22.09.2024**

### **Nutzungsbedingungen**

Die ETH-Bibliothek ist Anbieterin der digitalisierten Zeitschriften. Sie besitzt keine Urheberrechte an den Inhalten der Zeitschriften. Die Rechte liegen in der Regel bei den Herausgebern. Die auf der Plattform e-periodica veröffentlichten Dokumente stehen für nicht-kommerzielle Zwecke in Lehre und Forschung sowie für die private Nutzung frei zur Verfügung. Einzelne Dateien oder Ausdrucke aus diesem Angebot können zusammen mit diesen Nutzungsbedingungen und den korrekten Herkunftsbezeichnungen weitergegeben werden. Das Veröffentlichen von Bildern in Print- und Online-Publikationen ist nur mit vorheriger Genehmigung der Rechteinhaber erlaubt. Die systematische Speicherung von Teilen des elektronischen Angebots auf anderen Servern bedarf ebenfalls des schriftlichen Einverständnisses der Rechteinhaber.

### **Haftungsausschluss**

Alle Angaben erfolgen ohne Gewähr für Vollständigkeit oder Richtigkeit. Es wird keine Haftung übernommen für Schäden durch die Verwendung von Informationen aus diesem Online-Angebot oder durch das Fehlen von Informationen. Dies gilt auch für Inhalte Dritter, die über dieses Angebot zugänglich sind.

Ein Dienst der *ETH-Bibliothek*  
ETH Zürich, Rämistrasse 101, 8092 Zürich, Schweiz, [www.library.ethz.ch](http://www.library.ethz.ch)

<http://www.e-periodica.ch>

## Zum Titelbild

GRAM feiert dieses Jahr ihr 25jähriges Bestehen und trägt seit diesem Zeitpunkt aktiv zur technologischen Entwicklung bei.

In unserer Epoche ist es bei weitem nicht einfach, ein Produkt auf den Markt zu bringen, welches nicht den Modetendenzen unterworfen ist.

Mit ihrer Composite-Stütze schlägt GRAM eine Lösung aller Arten von Problemen vor, auch jenes der Stahlpilze, welche bereits im Werk geschweisst werden können (siehe Foto).

Selbst grosse Lasten setzen keine hohen Stützenquerschnitte mehr voraus. Zahlreiche Ingenieurbüros konnten Parkhäuser, Industrie- und Geschäftsgebäude verwirklichen, ohne dabei an Nutzflächen einzubüssen.

Auch betreffend der Ästhetik der Gebäude setzt GRAM ihre Studien fort, um den Aspekt immer weiter zu verbessern.

Tatsächlich erfordert eine gute Qualität dieser Art Elemente immer weitere Versuche.

Es ist Ehrensache für GRAM, eine solide Partnerschaft zu gründen.

GRAM SA, die Lösung!

Unser Foto

«Ecole de Pharmacie de l'Université de Lausanne-Dorigny»

Ing. Büro: Piguët + Associés, Lausanne

Architekten: Giorgis + Mondada, Lausanne

(Foto: Germond)

## GRAM SA

Route de Lucens

CH-1527 Villeneuve-près-Lucens

Tel. 037/64 20 21

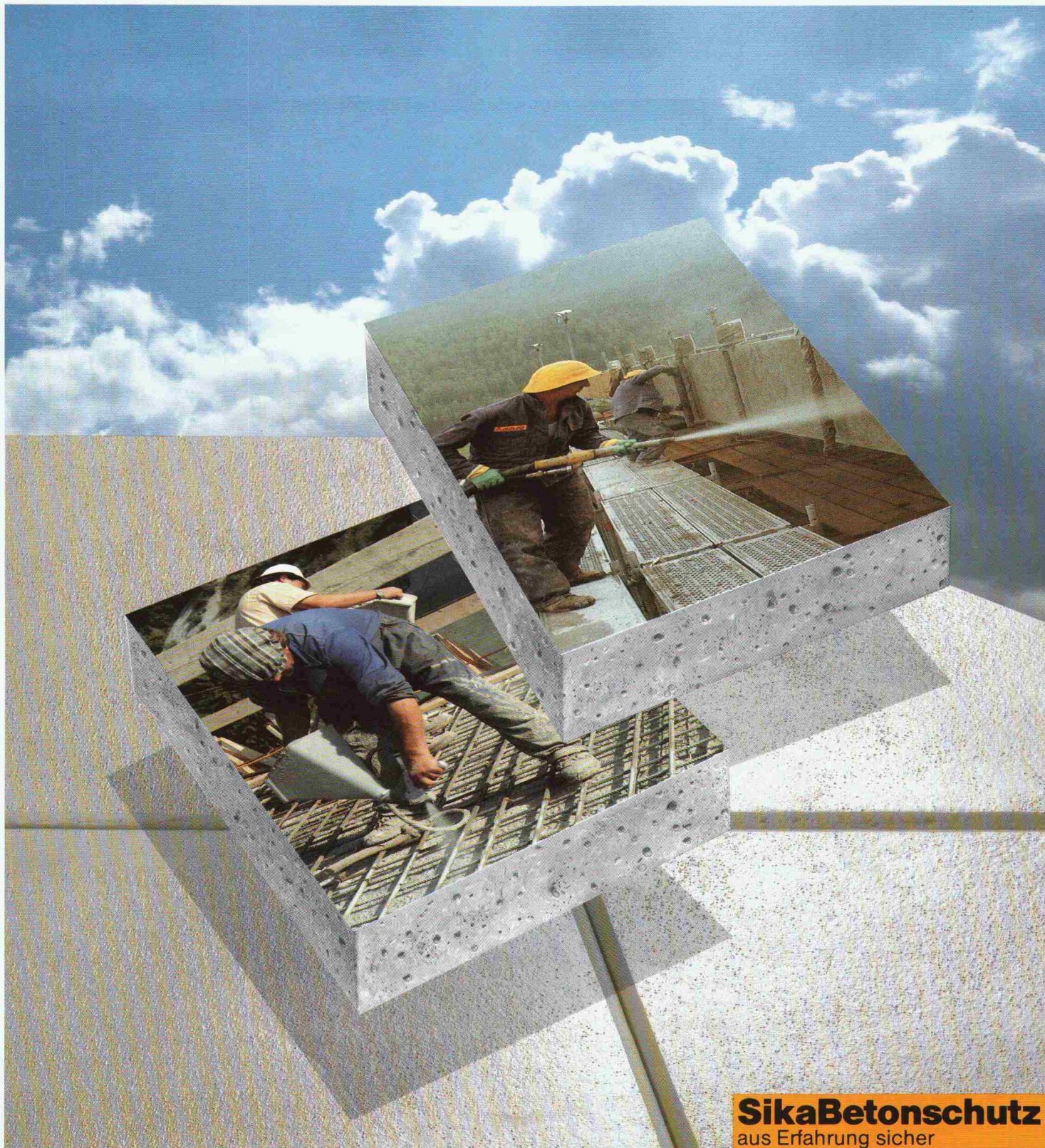


## Inhalt

<b>SIA-Tag 1989</b>	<b>Préambule</b>	491
	<b>Les grands problèmes à résoudre dans l'avenir</b> <i>Chr. Grobet, Genf</i>	492
	<b>Genève, élément moteur d'une nouvelle dynamique régionale</b> <i>J.-Ph. Maître, Genf</i>	493
	<b>L'accueil de la SIA section genevoise</b> <i>Chr. Kronegg, Genf</i>	494
	<b>Les paradoxes genevois</b> <i>C. Raffestin, Genf</i>	495
	<b>De Genève à la région transfrontière</b> <i>Ch. Ricq, Chambésy</i>	497
<b>Zeitfragen</b>	<b>Ingenieurleistung</b> <i>H. Wieland, Maienfeld</i>	499
<b>Baumanagement</b>	<b>Vom Spezialisten zum Generalisten - vom Generalisten zum Spezialisten</b> <i>J. Wiegand, Basel</i>	501
<b>Stahlbau</b>	<b>Neue hochfeste Stahlgüten</b> <i>A. Frantz, Esch, G. Stoll, Differdange</i>	505
<b>Forstwirtschaft</b>	<b>Waldschadenforschung im Kanton Zürich</b>	514
<b>Wettbewerbe</b>	<b>Primarschulanlage im Brühl, Solothurn (D). Überbauungsprojekt Bahnhof Brig VS (A). Überbauung Schlosstal, Winterthur-Wülflingen (E). Mehrzweckhalle und Primarschule, Flawil SG (E). Mehrzweckgebäude, Matzendorf SO (E). Erweiterung Schul- und Gemeindezentrum Meierhof, Obersaxen (E). Aussenraumgestaltung Kasernenareal, Basel (E)</b>	515
<b>Preise</b>		520
<b>Rechtsfragen</b>		520
<b>Aktuell</b>	<b>Hundert Jahre Eisenbahn in Graubünden. Wachsende Bedeutung des öffentlichen Verkehrs als Wirtschaftsfaktor</b>	521
<b>SIA-Mitteilungen</b>	<b>5. Höhere Fachprüfung «Dipl. Bauleiter Hochbau». Fachgruppen. GII: CIM - Schlüssel zur internationalen Wettbewerbsfähigkeit. Sektionen. Thurgau: CAD-Vortrag</b>	524
<b>B-Seiten</b>	<b>Laufende Wettbewerbe und Ausstellungen. Aus Technik und Wirtschaft. Tagungen/Weiterbildung</b>	B 101-104
<b>Impressum</b>	<b>am Schluss des Heftes</b>	

## Ingénieurs et architectes suisses

<b>Numéro 10/89</b>	Rédaction: En Bassenges, 1024 Ecublens, tél. 021/693 20 98
<b>Journées SIA 1989</b>	<b>Préambule</b> 145
	<b>Les grands problèmes à résoudre dans l'avenir</b> <i>par Christian Grobet</i> 146
	<b>Genève, élément moteur d'une nouvelle dynamique régionale</b> <i>par Jean-Philippe Maître</i> 147
	<b>L'accueil de la SIA section genevoise</b> <i>par Christian Kronegg</i> 148



**SikaBetonschutz**  
aus Erfahrung sicher

## Einfacher und wirtschaftlicher sanieren mit dem Beton-Reparatursystem von Sika!

Was sich seit Jahren bewährt, entwickelt Sika ständig weiter. So werden die neuesten Materialtechnologien laufend ins umfassende System integriert. Damit verfügt der Fachmann immer über den neuesten Stand der Produkteentwicklungen. Dazu zwei aktuelle Beispiele, wie Sika Beton-Reparaturen einfacher, schneller und wirtschaftlicher macht: **Sika Top Armatec 110 EpoCem®** ist das zementöse mit Epoxidharz vergütete Beschichtungsmaterial mit Korrosionsinhibitoren-Armierungsschutz und Haftbrücke in

einem Produkt; **Sikacem®-Gunit 133**, der 1-komponentige, kunststoffvergütete Hochleistungs-Spritzmörtel für grossflächige Betonsanierungen, basiert auf der Sika-Silicafume-Technologie. Zum umfassenden, praxiserprobten **Sika®-Beton-Reparatursystem** gehören aber auch die **SikaTop® Mörtel** für die manuelle Reprofilierung und den Porenverschluss, sowie die **Schutzbeschichtungen Sikagard®** und **SikaColor®**. Wir informieren Sie gerne im Detail über das neue Sika®-Beton-Reparatursystem.



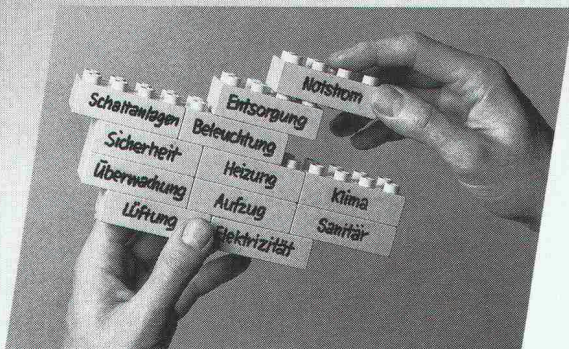
**Bauchemie  
aus der Schweiz.  
Für die Welt.**

**Warum geben Sie**

**Gebäudemanagement-Systemen**

**von Landis & Gyr den Vorzug?**

**«Weil wir Planer  
komplexe Zusammen-  
hänge einfach, sicher  
und wirtschaftlich  
lösen wollen.»**



*Vorteile aus der Praxis:*

- Außerordentliche Flexibilität dank modulare Aufbau und anwenderbezogener Software.
- Bei zusätzlichen Anforderungen ist das System jederzeit auf- und ausbaufähig.
- Hinter jedem Gebäudemanagement-System steht die Erfahrung und überlegene Technologie von Landis & Gyr.

Fordern Sie bitte Unterlagen an. Wir bieten Ihnen für jede Projektgröße das geeignete VISONIK® Gebäudemanagement-System: VISONIK® 12000, VISONIK® 4000, VISONIK® 400 und VISOGYR® 04.



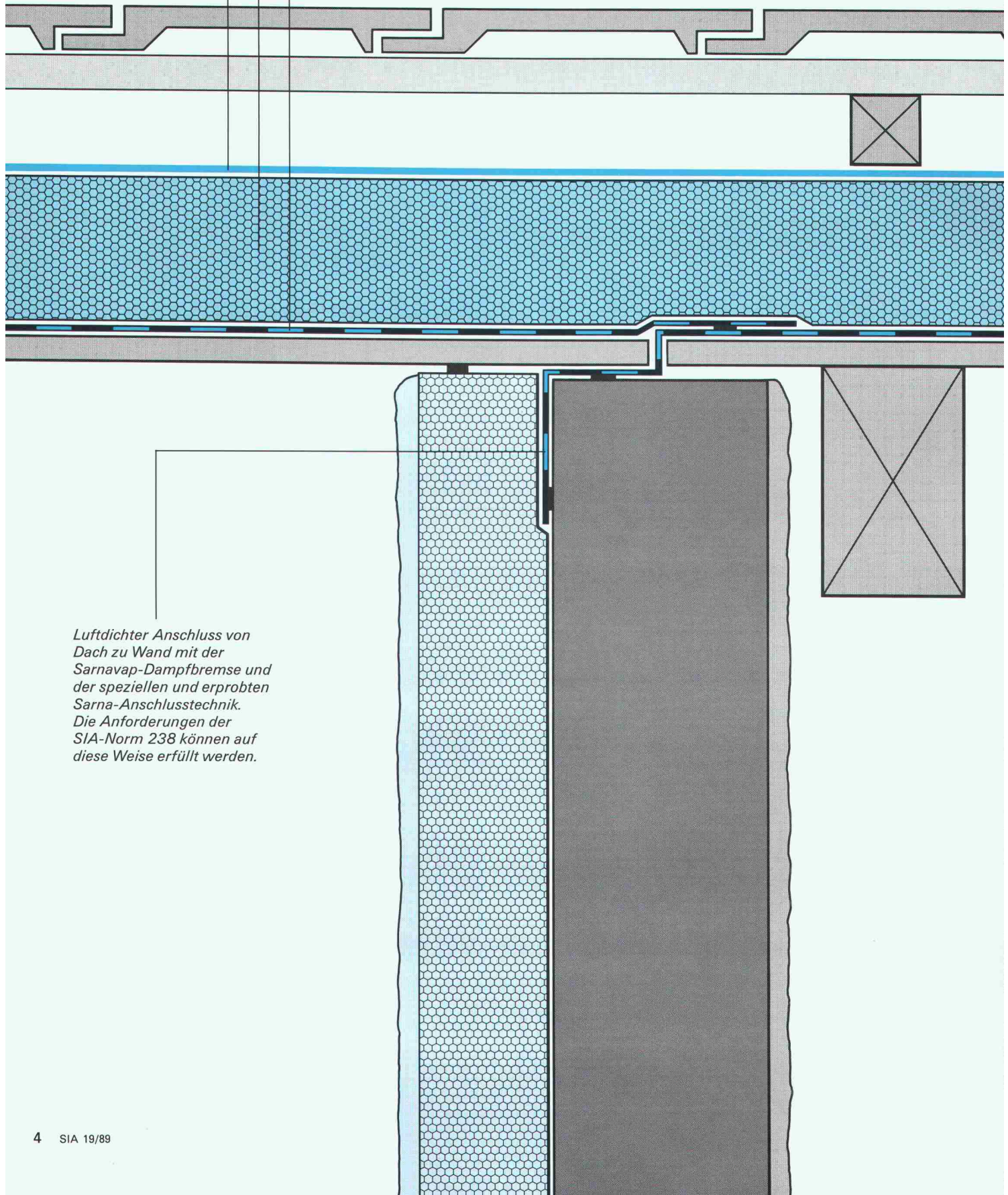
**Zukunftssichere HLK-Systeme von einem Partner**

Landis & Gyr Zug AG  
Elektro-, Leit- und Regeltechnik HLK  
30 CHAM, Hinterbergstraße 11  
042-44 81 44  
042-44 82 30

Verkaufsbüros in Bellinzona, Ebikon (LU),  
Epalinges (VD), Genf, Ostermundigen (BE), Reinach (BL),  
St-Blaise (NE), St. Gallen, Zürich

**LANDIS & GYR**

*Sarnatex-Unterdachbahn: wind- und wasserdicht verschweisst.  
Sarna-Wärmedämmung: durchgehend und ohne Wärmebrücken verlegt.  
Sarnavap-Dampfbremse: luft- und dampfdicht verklebt.*



*Luftdichter Anschluss von Dach zu Wand mit der Sarnavap-Dampfbremse und der speziellen und erprobten Sarna-Anschlussstechnik. Die Anforderungen der SIA-Norm 238 können auf diese Weise erfüllt werden.*

DIE KRONE DES HAUSES.

# 2.

## *Wer das SarnaRoof- Unterdach einplant, hat das Problem der innenseitigen Feuchtigkeit gelöst.*

*Gegen Feuchtigkeit und Dampf von innen bietet die Dampfsperre beim bewährten SarnaRoof-Unterdachsystem perfekten Schutz. Sie besteht aus einer speziellen Kunststoffbahn, die direkt auf die Dachschalung verlegt und nach unserer speziell entwickelten An- und Abschlusstechnik dicht an die Konstruktion angeschlossen wird. Dadurch entsteht eine innenseitige Luftdichtigkeitsebene, die Schäden durch das Einströmen von warmfeuchter Raumluft in die Kaltzone der Dachkonstruktion verhindert, vor allem bei den An- und Abschlüssen. Einer von vielen Vorteilen des SarnaRoof-Unterdaches. Möchten Sie das ganze System kennenlernen? Wir schicken Ihnen gerne unsere ausführlichen Unterlagen über «Die Krone des Hauses». Sarna Kunststoff AG, 6060 Sarnen, Telefon 041-66 99 66, intern 569.*

Firma

SIA 11.5/89

Name

Adresse

Telefon

 **Sarna**

# FOAMGLAS®

DER SICHERHEITS-DÄMMSTOFF

**NEU**

## FLOOR BOARD und F - FLOOR BOARD

mit noch höheren mechanischen Festigkeitswerten  
für Ihre Bodendämmung.

Bereits ab August direkt bei uns ab unseren Auslieferungslagern und/oder bei unseren lagerführenden Stützpunkthändlern erhältlich (Liste der Standorte eigener Auslieferungslager und unserer Stützpunkthändlerlager auf Anfrage).

### FOAMGLAS® - FLOOR BOARD FÜR DIE WÄRMEDÄMMUNG ERDBERÜHRTER BÖDEN

Erdberührte Bodenisolierungen stellen eine auf Lebenszeit eines Gebäudes nie wieder bzw. mit vernünftigem Aufwand nicht mehr zugängliche, wärmeschutztechnische Maßnahme dar, welche heute behördlich vorgeschrieben oder aufgrund geltender Normen erforderlich ist. Demzufolge stellt der für eine Bodenisolierung notwendige planerische, technische und finanzielle Aufwand keine unnötige Ausgabe dar, sondern wird zur notwendigen Investition. Daher stehen auch die Komponenten "schadenfreie Funktionstauglichkeit, hohe Lebensdauer und langfristig sichere Statik" beim Investitionsentscheid und bei der Material- und System-Wahl klar im Vordergrund.

### FOAMGLAS® und FOAMGLAS® - BOARD STEHEN SEIT JAHRZEHNEN SCHON ERFOLGREICH UNTER DRUCK

Produkte-Neu- und Weiter-Entwicklungen sowie die Entwicklungen in der Materialtechnologie im Bodenplatten-, Unterlagsboden- und Bodenbelags-Bau gepaart mit der Inkrafttretung der neuen SIA-Publikationen:

- SIA-Norm 180 "Wärmeschutz im Hochbau"
- SIA-Empfehlung 380/1 "Energie im Hochbau"
- SIA-Norm 251 "Schwimmende Unterlagsböden"
- SIA-Norm 252 "Fugenlose Industrieboden-Beläge und Zementüberzüge/Unterkonstruktion"
- SIA-Norm 253 "Bodenbeläge aus Linoleum, Kunststoff, Gummi, Kork und Textilien"
- SIA-Norm 254 "Bodenbeläge aus Holz"
- SIA-Norm 273 "Gußasphalt im Hochbau"

veranlassen uns dazu, Ihnen unsere neue  
**SONDERAKTE** für - Entwurf  
- Planung  
- Bemessung  
- Ausschreibung  
und - Ausführung

von "erdberührten Bodendämmkonzepten mit FOAMGLAS®  
und FOAMGLAS® - FLOOR BOARD-Isolierungen"

- unter  Flächenfundationen  
 Bodenplatten zwischen Streifenfundamenten  
 zement-, kunstharz- oder anhydrid-gebundenen  
Unterlagsböden

- Fließestrichen
- Gußasphaltbelägen

vorzustellen und per beigefügtem Coupon anzubieten.

### FOAMGLAS® und FOAMGLAS® - FLOOR BOARD sind:

- einfach und handwerklich leicht zu verarbeiten
- hochbelastbar
- stauchungsfrei
- kriechfrei
- formstabil und verformungsfrei
- in ihrer Materialstruktur durch und durch diffusions-, gas- und wasserdicht
- nicht kapillar
- nicht hygroskopisch
- in ihrer Wärmedämmwirkung unveränderlich
- anorganisch
- unverrottbar und fäulnisssicher

### DIE OPTIMALE LÖSUNG

- Durch eingebaute Belastungsreserven schließen sie auch die Möglichkeit momentaner oder späterer Belastungs-/ Nutzungsänderungen eines Bodenaufbaus nicht aus, und  
- sie stellen die optimale Lösung für sowohl eine sichere Statik und Bemessung als auch für einen sicheren und dauerhaften Wärme- und Feuchtigkeitsschutz von erdberührten Konstruktionsteilen dar.

### DIE TOTALE UMWELTVERTRÄGLICHKEIT UND DIE BESTÄNDIGKEIT

Zu obigen, bis dato und seit jeher als entscheidend geltenden Vorzügen bei der Wahl und der Verwendung von FOAMGLAS® -Produkten als Bodenisolierung stehen heute zusätzlich als gleichermaßen prioritäre Belange, folgende FOAMGLAS® -Eigenschaften immer häufiger im Vordergrund:

- die Umweltverträglichkeit, d.h.

- wohnungsfrei
- umweltgiftfrei
- belastungsfrei für Boden- und Grundwasser
- umweltfreundlich bei der Herstellung
- umweltbelastungsfrei in der Anwendung, im Gebrauchszustand und in der Endentsorgung
- das baubiologisch neutrale Verhalten

- die totale Beständigkeit gegen, (d.h. kein Nährboden für, kein Einnisten von und keine Larvenablage durch) nagende und bohrende Tiere und Insekten wie Mäuse, Käfer, Ameisen usw.

- kein Nährboden für Schimmelpilz

- der erreichte, sichere Schutz vor schleichenden Bau-  
schäden

- die harte Bettung, welche die konsequente Ausschöpfung der durch die heutigen Beton- und Material-Technologien gebotenen Möglichkeiten für die vorteilhafte Verwendung von schlanken d.h. dünnen Bodenplatten, Druckplatten und/oder Unterlagsböden eröffnet hat, mit dementsprechend wesentlich kürzeren Austrocknungs- und Warte-Zeiten bis zum Einbau der Boden-Fertigbeläge zur Folge

- der raschere Baufortschritt durch dünnere Beläge und kürzere Trockenzeiten, aber auch die Platz-, Höhen-, Materialmengen- und Verarbeitungszeit-Einsparungen bedeuten wesentliche Kostenreduktionen und damit höchste Wirtschaftlichkeit dieses Bauteils

- die greifbar hohe Sicherheit durch die angestammte, jahrzehntelange praktische und schadenfreie Erfahrung bei hohen mechanischen und bauphysikalischen Belastungen.

### EINE GUTE WAHL

Seit mehr als 30 Jahren entscheiden sich Planer, Unternehmer und Bauherren, ob im Wohnungsbau, bei Industriehallen oder im privaten sowie öffentlichen Verwaltungsbau für die FOAMGLAS® -Dämmsysteme.

Grundlage für die Entscheidung :

- hohe Qualität und Sicherheit des FOAMGLAS® - Dämmsystems
- geringe Schadensanfälligkeit und konstanter Dämmwert
- Wirtschaftlichkeit durch die lange Lebensdauer

## Mit FOAMGLAS® und FOAMGLAS® - FLOOR BOARD das sichere, das bewährte und vermutlich das gesamt-kostengünstigste Bodenisolierkonzept.

FOAMGLAS® -FLOOR BOARD (Typ normal) - (mit beidseitiger, werkseitig mit Heissbitumen vollflächig aufgebrachter, vliesverstärkter PE-Kaschierung)

(FOAMGLAS® -FLOOR BOARD (Typ F) mit doppelter Druckfestigkeit)



- Verlangen Sie unsere Sonderakte: "Bodendämm-  
konzepte" bevor Sie Ihr projektbezogenes Bodeniso-  
lierkonzept endgültig festlegen und entscheiden.  
- Für weitere Auskünfte und/oder anwendungsobjekt-  
spezifische Beratungen stehen Ihnen unsere jeweili-  
gen Außendienstbüros und unsere Bieler Zentrale je-  
derzeit gerne zur Verfügung.

**FOAMGLAS®**  
DER SICHERHEITS-DÄMMSTOFF

Wir bitten um:

- Zusendung Ihrer Mappe "Bodendämmkonzepte"
- Kontaktaufnahme

Name

Firma

Anschrift

Coupon einsenden an:

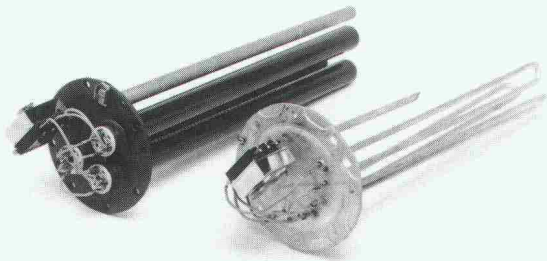
**pc** PITTSBURGH  
CORNING  
(SCHWEIZ/SUISSE)  
AG/SA

Unterer Quai 92  
2502 BIEL  
Tel.: 032-23-55-55/56 - 22-1177/78/79  
Telex: 934784 PCS CH

FOAMGLAS® und PC® sind eingetragene Warenzeichen in den USA und anderen Ländern.



# Die CIPAG-Lösung: Nach Wahl, Steatit- oder Panzerheizkörper



- **CIPAGnorm:** Behälter aus **thermoglasiertem Stahl**, mit **Panzer-Heizkörpern** und grossem Reinigungsflansch.
- **CIPAGinox:** Modelle aus **rostfreiem Stahl V4A**, mit leicht auswechselbaren **Steatit-Heizkörpern**, grossem Reinigungsflansch und Superisolation.

**5 Jahre Vollgarantie** – auch auf der elektrischen Ausrüstung – sind Gewähr für die erstklassige Qualität der CIPAG-Geräte.

Verlangen Sie den Prospekt mit dem Gesamtangebot der Elektro-Wassererwärmer.

**S**teatit- oder Panzer-Heizkörper? Thermoglasierter oder rostfreier Stahl für den Behälter? Das breite Angebot der CIPAG Elektrowassererwärmer bietet sämtliche Varianten an. Weil die individuelle Lösung von verschiedensten Kriterien beeinflusst wird: zum Beispiel von der Wasserhärte und der Qualität, der Bedienungs- und Wartungsfreundlichkeit, von den räumlichen Bedingungen, vom Komfortanspruch und vom Preis.

Die CIPAG-Spezialisten beraten Sie kompetent in der Wahl des richtigen, auf die Bedürfnisse Ihrer Kunden ausgerichteten Apparates:

- **CIPAGglas:** Wassererwärmer aus **thermoglasiertem Stahl**, mit leicht auswechselbaren **Steatit-Heizkörpern** und grossem Reinigungsflansch.

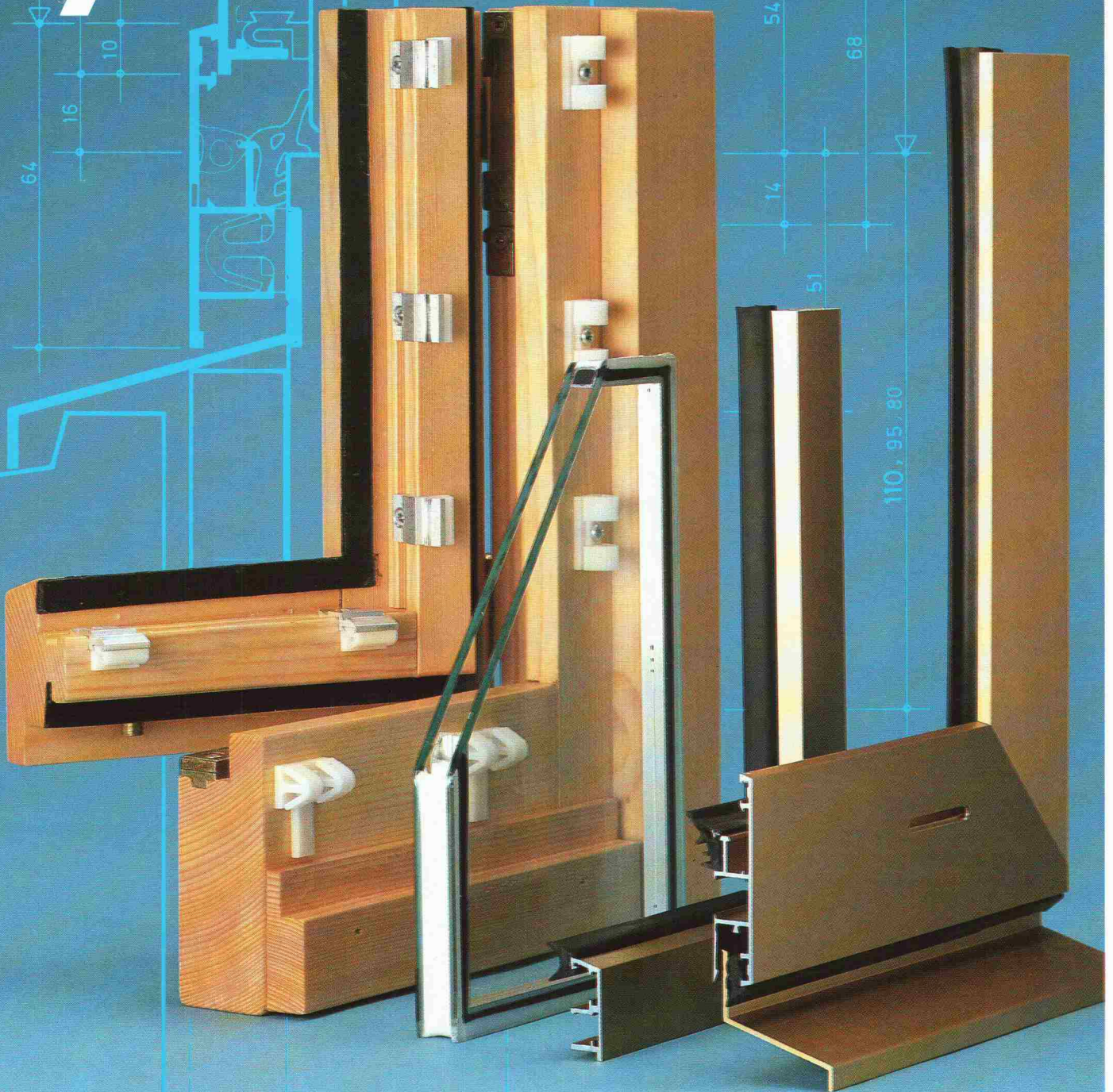


Heizkessel- und Boilerfabrik, 1604 Puidoux-Gare – Tel. 021/ 946 27 11  
Filiäle Pfäffikon/ZH – Tel. 01/ 950 00 95  
Lager Oensingen – Tel. 062/ 76 26 94

**NEU**  
**cipagnorm**

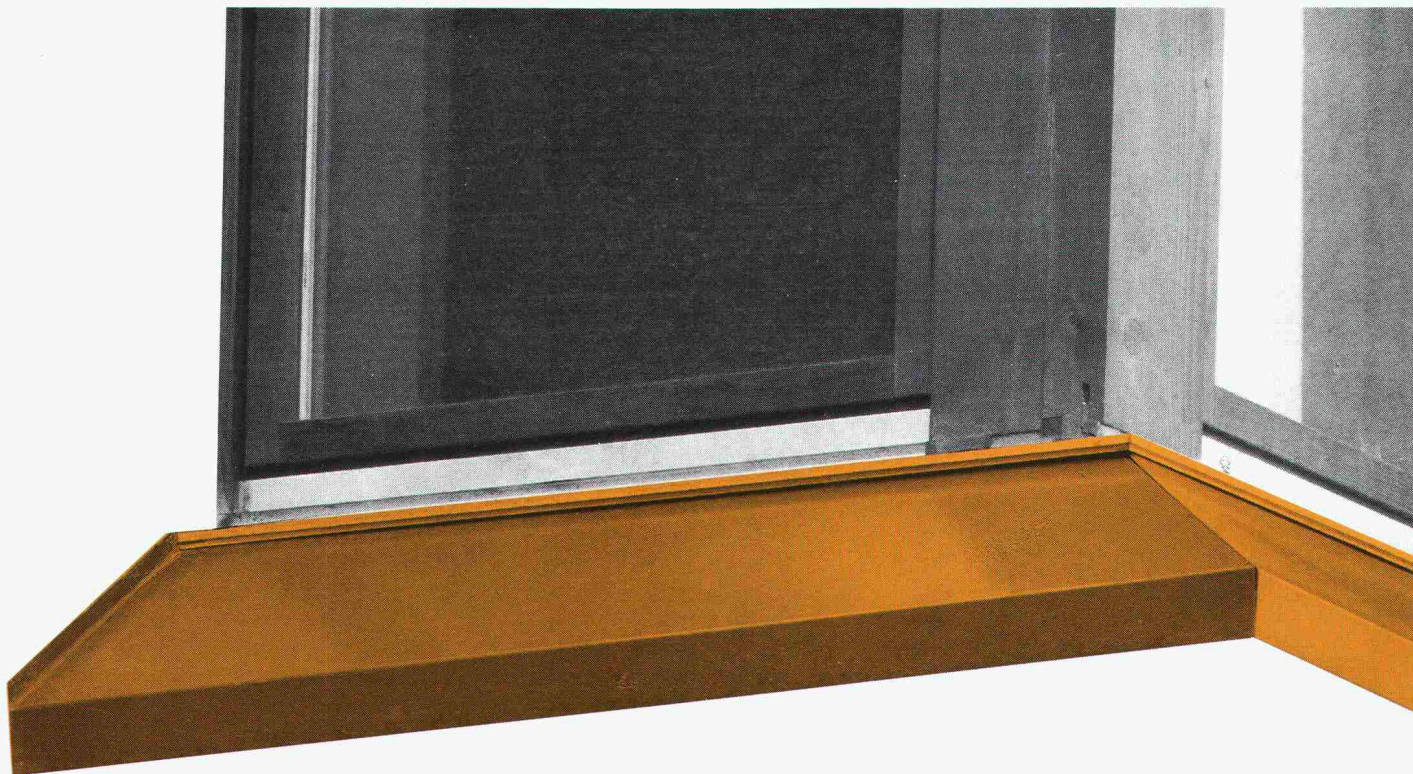


# Megert Holz/Alu-Fenster System ISAL<sup>®</sup>



**megert**   
Megert und Frutiger Holzbau AG

3613 Steffisburg, Töpferweg 16, Tel. 033 39 77 77  
8052 Zürich, Schaffhauserstrasse 455, Tel. 01 302 55 55  
1030 Bussigny-près-Lausanne, Ch. du Vallon 26, Tel. 021 701 51 51



## Wer produziert Ihnen die schnellsten Fensterbänke?

Bei Ihrem täglichen Termindruck ist dies oft die zentrale Frage. Damit selbst schwierige Aufträge reibungslos ablaufen, steht Ihnen unsere gut 40-jährige Erfahrung zur Verfügung. Welch hohe technische Ansprüche Sie dabei erwarten dürfen, erfahren Sie in der neuen Normadokumentation. Fordern Sie sie an!

Persönliche Beratung ist unsere Stärke. Unsere Fachberater im Aussendienst offerieren Ihnen gerne individuelle Lösungen. Profitieren Sie davon!

Fensterbänke — Fensterzargen — Türzargen — Türen — Metallkonstruktionen.

Mit uns baut sich leichter.

<b>Interessiert!</b>	<input type="checkbox"/> Bitte senden Sie mir Ihre Fensterbankdokumentation.
	Name: _____
	Firma: _____
	Strasse: _____
	PLZ/Ort: _____
	SIA S



Norma-Bausysteme — Meyer AG — Postfach — 6260 Reiden — ☎ 062 81 91 81

# Natürlich dämmen:



**neu:**

- Plattenformat 60/60 cm
- verbesserter Lambda-Wert
- nur 2,78 Platten/m<sup>2</sup>
- daher weniger Fugenanteil

Weil **Coriglas** ein aus reinsten Gläsern geschmolzenes Schaumglas ist, das die natürlichen Vorzüge des Glases mit den Vorteilen der geschlossenen Zellstruktur in idealer Weise in sich vereinigt. Es ist umweltfreundlich und zeigt keine toxische Wirkung.

**Coriglas** überzeugt Planer, Architekten und Bauherren:

- wasser- und dampfdicht
- unbrennbar
- verrottungsfest
- druckfest
- säurebeständig
- schädlings- und mikrobensicher
- maß- und formbeständig
- temperaturbeständig

**Coriglas** garantiert bei Dächern, Terrassen, Fassaden, Wandverkleidungen, Decken, Böden usw. ein hohes Wärmedämmvermögen und lange Lebensdauer.

**Coriglas – die natürliche und sichere Art zu dämmen.**

Verlangen Sie weitere Informationen:

**GK Glas-Keramik AG**

Verkaufsleitung, Willi Keller  
Vulkanstrasse 116, 8048 Zürich  
Telefon 01 432 33 55  
Telefax 01 432 73 95

Verkaufsbüro Basel, H. P. Künzi  
Tichelengraben 11  
4104 Oberwil  
Telefon 061 401 20 09

Oder bei Ihrem Baumaterial-Lieferanten. Auslieferungslager in Zürich, Basel und Burgdorf





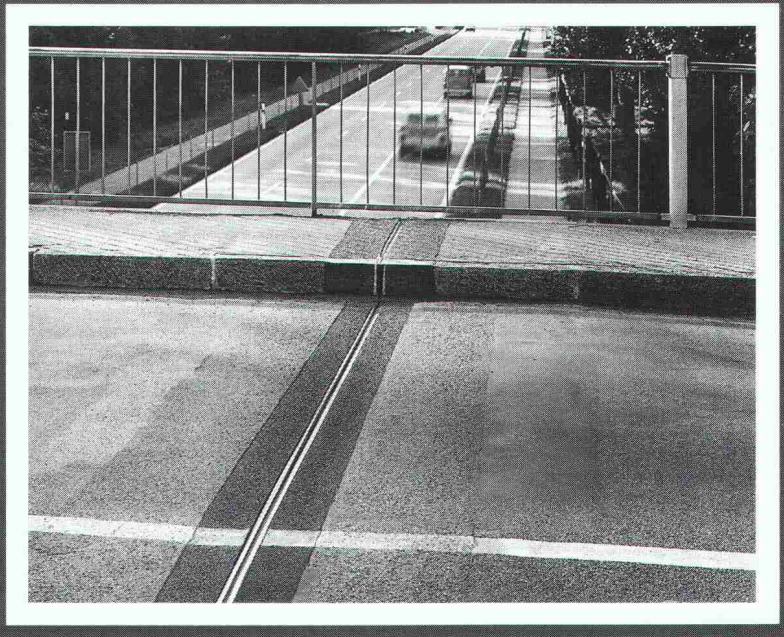
## **Manchmal ist Sicherheit nicht mehr wert als drei Worte.**

Verbote sind für gewisse Personen fast eher eine Aufforderung zur Bereicherung ohne Gegenleistung. Schliesslich steht schwarz auf weiss, dass hier wohl zu finden ist, was einem anderen schützenswert erscheint.

Cerberus steht heute für Sicherheitstechnik, die nutzlose Verbote überflüssig macht, aber das Schützenswerte wirklich schützt. Das Signet des dreiköpfigen Höllenhundes ist Symbol für unermüdliche Wachsamkeit und sprichwörtliche Zuverlässigkeit. Cerberus wird heute gleichgesetzt mit kompromissloser Zutrittskontrolle, wirkungsvollem Intrusionsschutz und beispielhaftem Brandschutz.

Cerberus, das bedeutet nahezu 50 Jahre Erfahrung in der Sicherheitstechnik. Nutzen Sie dieses Wissen für Ihre eigene Sicherheit.

# AVENTIT<sup>®</sup>-Fugenübergang, ein dehnbarer Begriff.



**D**ilatationsfugen in befahrbaren Stahlbeton-Tragwerken wie Parkhäuser und Strassen-Kunstabauten sind notwendige Übel. Nicht perfekt konstruiert oder mangelhaft abgedichtet, verursachen sie schnell einmal Lackschäden an parkierten Fahrzeugen durch tropfendes Kalkwasser und Korrosion an Beton und Armierungen durch Tausalze und saure Abwässer.

**Der Avenit-Fugenübergang** macht die Dilatationsfuge im Hoch- und Tiefbau erst perfekt: Wasser- und schmutzdicht, resistent gegen Chemikalien, verschleissfeste, griffige Oberfläche. Auch nachträglich eingebaut, passt er sich jeder Belagsstärke, allen baulichen Eigenarten und der nötigen Bewegungsgrösse an.

**Innert weniger Stunden eingebaut,** ist der Avenit-Fugenübergang eine sichere, dauerhafte und hochelastische Verbindung. Im Neubau wie in der Sanierung.

## Dehnen Sie mein Fugen-Wissen aus

Zeigen Sie mir Möglichkeiten und Vorteile von wasserdichten, dehnbaren Avenit-Fugenübergängen

- mit ausführlichen Unterlagen
- im persönlichen Gespräch

Firma: \_\_\_\_\_

Name: \_\_\_\_\_

Strasse: \_\_\_\_\_

PLZ/Ort: \_\_\_\_\_

Tel.: \_\_\_\_\_ Intern: \_\_\_\_\_

Einsenden an StahlTon AG,  
Riesbachstrasse 57, 8034 Zürich

# RASCOR®

ist eine Organisation hochqualifizierter Ausführungsbetriebe für Abdichtung, Bautenschutz und Bausanierung.

Ingenieure, Experten und Spezialisten von internationalem Ruf beraten und unterstützen die Unternehmen vor Ort ebenso wie die örtlichen Ingenieure, Architekten und Experten, die mit der Lösung von Problemen beauftragt sind. Zusammen mit zentraler Forschung, Entwicklung und Herstellung von Spezialprodukten, Maschinen und Geräten, und einer zentralen Datenbank technischer Erfahrungswerte, werden optimale Problemlösungen ermöglicht, die RASCOR zu einer führenden Organisation im Bereiche Abdichtung, Bautenschutz und Bausanierung machen.

Die Mitarbeiter der RASCOR Fachbetriebe werden in Theorie und Praxis laufend geschult und auf ihr Fachwissen und Können geprüft. Dafür werden eigene Experten ebenso wie unabhängige Spezialisten und Wissenschaftler zugezogen. ERFA-Gruppen und periodische Tagungen dienen dem Erfahrungsaustausch und der Zielsetzung in Forschung und Entwicklung.

Kompetenz  
+  
Qualität  
=  
Sicherheit  
=

# RASCOR®

**Systementwicklung  
Beratung, Franchising**

# RASCOR® ag

Wehntalerstr. 11  
CH-8165 Oberweningen  
Telefon 01/856 15 60  
Telefax 01/856 15 53

**Projektierung, Objektberatung  
und Arbeitsausführung**

# RASCOR® -systemtechnik

**Schweiz**

**Aarau**

**Aare Bau- und Beratungs AG**  
Bauabdichtungen  
Weinbergstr. 12  
CH-5000 Aarau  
Telefon 064/24 87 17

**Nieder-Gösgen**

**Aare Bau- und Beratungs AG**  
Bauabdichtungen  
Erlinsbacherstr. 20  
CH-5013 Nieder-Gösgen  
Telefon 064/41 39 19

**Thun**

**Moll AG**  
Biergutstr. 11  
CH-3608 Thun  
Telefon 033/36 00 36  
Telefax 033/36 62 00

**Yverdon**

**Moll SA**  
Chemin neuf I  
CH-1446 Baulmes  
Telefon 024/59 15 15  
Telefax 024/59 14 22

**Basel**

**Krattiger**  
Isolier- und Bautechnik  
Auf dem Wolf 30  
CH-4052 Basel  
Telefon 061/41 66 84  
Telefax 061/42 27 29

**Zürich**

**Bauschutz AG**  
Bristenstr. 10  
CH-8048 Zürich  
Telefon 01/432 11 30  
Telefax 01/432 14 39

**St. Gallen**

**Bauschutz AG**  
Linsebühlstr. 51  
CH-9000 St. Gallen  
Telefon 071/22 61 81  
Telefax 01/432 14 39

**Frauenfeld**

**Bauschutz AG**  
Sulackerstr. 4  
CH-8500 Frauenfeld  
Telefon 054/22 21 46  
Telefax 01/432 14 39

**Chur**

**Scherrer und Rüttimann AG**  
Hauptstrasse  
CH-7408 Unterrealta  
Telefon 081/81 34 75

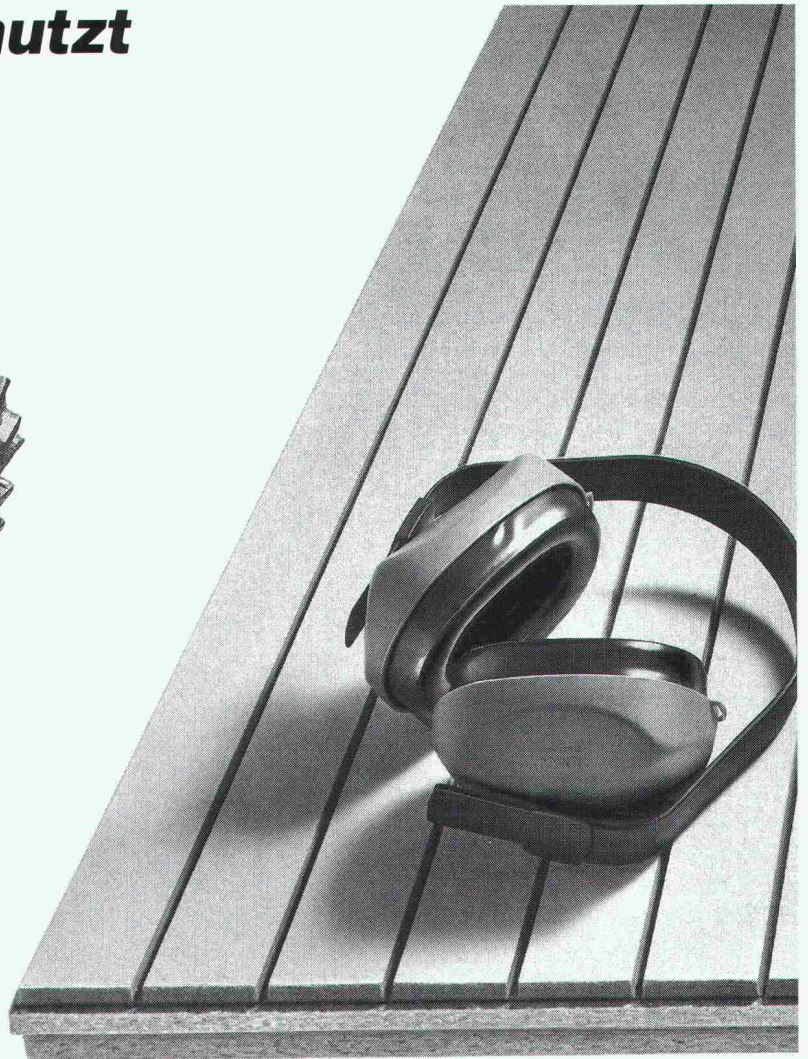
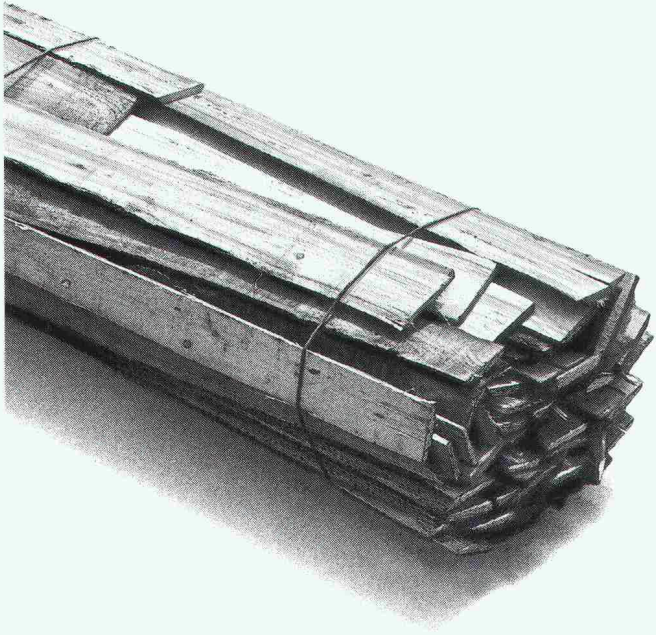
**Weitere Unternehmen in:  
Deutschland, Österreich  
Holland, Jugoslavien.**

**...dichtet,  
schützt,  
verfestigt,  
und verklebt  
Bauwerke,  
verhütet und  
saniiert  
Bauschäden.**

Systemtechnik

# RASCOR®

# Restholz restlos genutzt



**z.B. für  
Schallschutz**

## Dafür sollten Bauverantwortliche ganz Ohr sein.

Schall ist nicht nur Musik in den Ohren. Denn er kann auch störenden Lärm bringen. Von draussen, von drinnen, am Arbeitsplatz und zu Hause. Deshalb machen wir beste Baustoffe gegen jeden Lärm: dämmstarke Holzfaserplatten aus dem Restholz einheimischer Wälder. Für Dächer, Decken, Wände und Böden.

Die porösen Holzfaserplatten dämmen dank der guten Absorptionsfähigkeit auch starke Geräusche. Der Trittschall wird um ein Vielfaches reduziert und der Luftschall wirksam gedämmt. Pavatex schafft so spürbar mehr Ruhe, bessere Arbeitsbedingungen und rundum angenehmes Wohngefühl.

Holzfaser-Dämmplatten von Pavatex sind durch und durch aus natürlichem Holz. Das ideale, weil zeitgemässe Baumaterial: umweltgerecht, wirtschaftlich und bewährt. Für biologisch richtiges Bauen und Wohnen. Es lohnt sich, die Platten und ihre Möglichkeiten im Detail zu kennen. Verlangen Sie unsere Unterlagen. Oder eine persönliche Beratung.

**Tel. 042-36 55 66. Pavatex schafft's!**



**pavatex®**

Pavatex AG, 6330 Cham

**Holz in Bestform.**



## Erfolgreiche Anwendung von Enkadrain CK- Drainage-/Schalungsmatten

# Platzsparendes Bauen in wasserführenden Hanglagen

Wasser im Boden stellt bei jedem Bauwerk ein Problem dar, das oft nur durch bauliche Massnahmen mit relativ hohem Platzbedarf gelöst wird. Seit 7 Jahren werden auch in der Schweiz Verbundmatten als verlorene Schalung verwendet, mit denen ohne Raumverlust am Gebäude Wasser aus dem Boden aufgenommen und abgeleitet wird: Enkadrain CK. Anhand eines praktischen Beispiels sollen hier das spezifische Problem und die Art seiner Lösung aufgezeigt werden.

### Beispiel Überbauung Haltenreben in Winterthur-Wülflingen

Die Probleme sind allzu bekannt: knappe Raumverhältnisse, wasserführende Baugruben, schlechte Bedingungen für das Ableitung von Sickerwasser aus feinstteihaltigem Baugrund, Termindruck, Kosten, Sicherheit, dass die Bausubstanz über Jahrzehnte hinweg voll erhalten bleibt...

### Verlorene Schalung als willkommene Zusatzfunktion

Auch hier, wie in unzähligen anderen Fällen, kam der spezifische Vorteil von Enkadrain CK, auf beidseitige Schalung und den damit verbundenen Raumverlust zu verzichten, voll zum Tragen. Beim Typ CK handelt es sich um eine Weiterentwicklung der bekannten filterstabilen Sickermatte Enkadrain, die überall dort eingesetzt wird, wo aus bautechnischen und wirtschaftlichen Gründen ohne Raumverlust gegen das Terrain (Fels, Rühlwand usw.) betoniert wird. Enkadrain CK besteht aus einem dreidimensional struk-

turierten Sickerkörper aus drahtartigen Polyamidfadengelegen mit einer vollflächig aufgeschweissten Spinnvlies-Filterunterlage aus Polyester auf der einen und einer betonierdichten Kunststoffschicht als verlorene Schalung auf der anderen Seite.

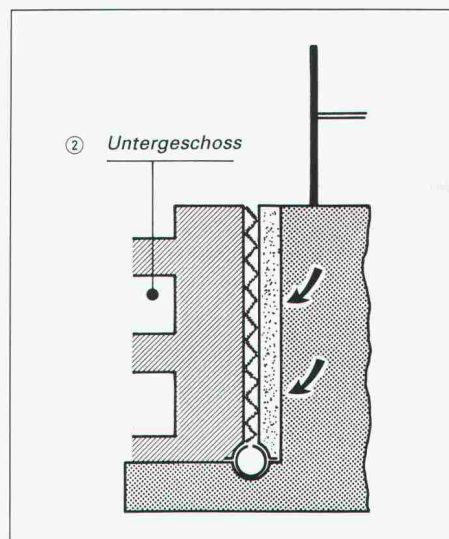
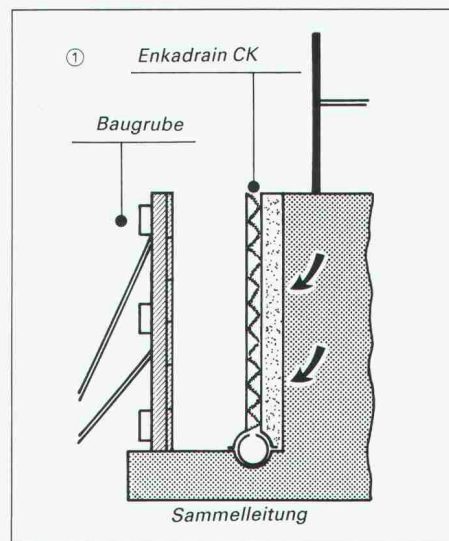
### Grosse Kosten- und Zeiteinsparung

Eingespart wird nicht nur die normalerweise terrainseitig erforderliche Schalung, sondern auch viel Zeit dank einfacher und schneller Montage. Die massgerecht von der Rolle zu schneidenden Bahnen erlauben eine grossflächige Applikation. Das Material ist unverrottbar.

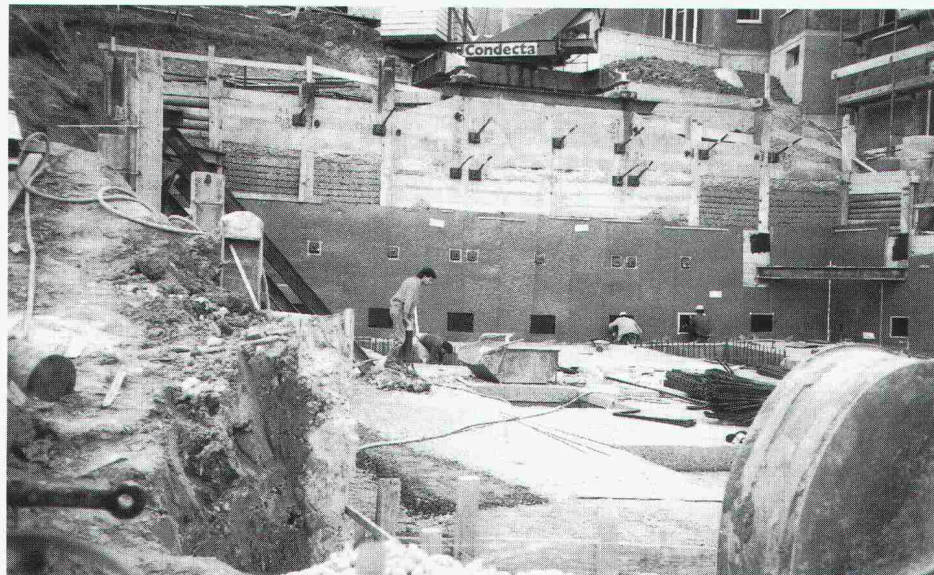
### Produktprogramm und Vertrieb von Enkadrain

Typ CK als Multifunktionsprodukt (Filter-, Sickermatte und verlorene Schalung), Typ ST für Vertikal- und Horizontaldrainagen im Hochbau und Typ TP für Vertikaldrainagen im Tiefbau und Horizontaldrainagen mit hoher Auflast.

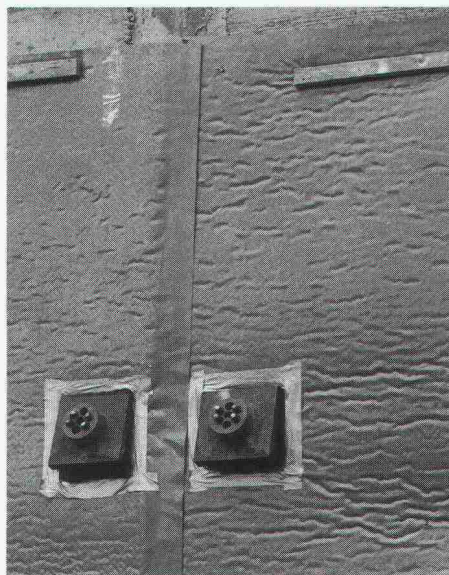
Zuständig für Beratung und Verkauf ist der Generalimporteur SCHOELLKOPF AG, Schaffhauserstr. 265, 8057 Zürich, Telefon 01/312 16 16, Telex 823 214, Telefax 01/312 16 26. Alle Enkadrain-Typen sind auch über den Baumaterialhandel erhältlich.

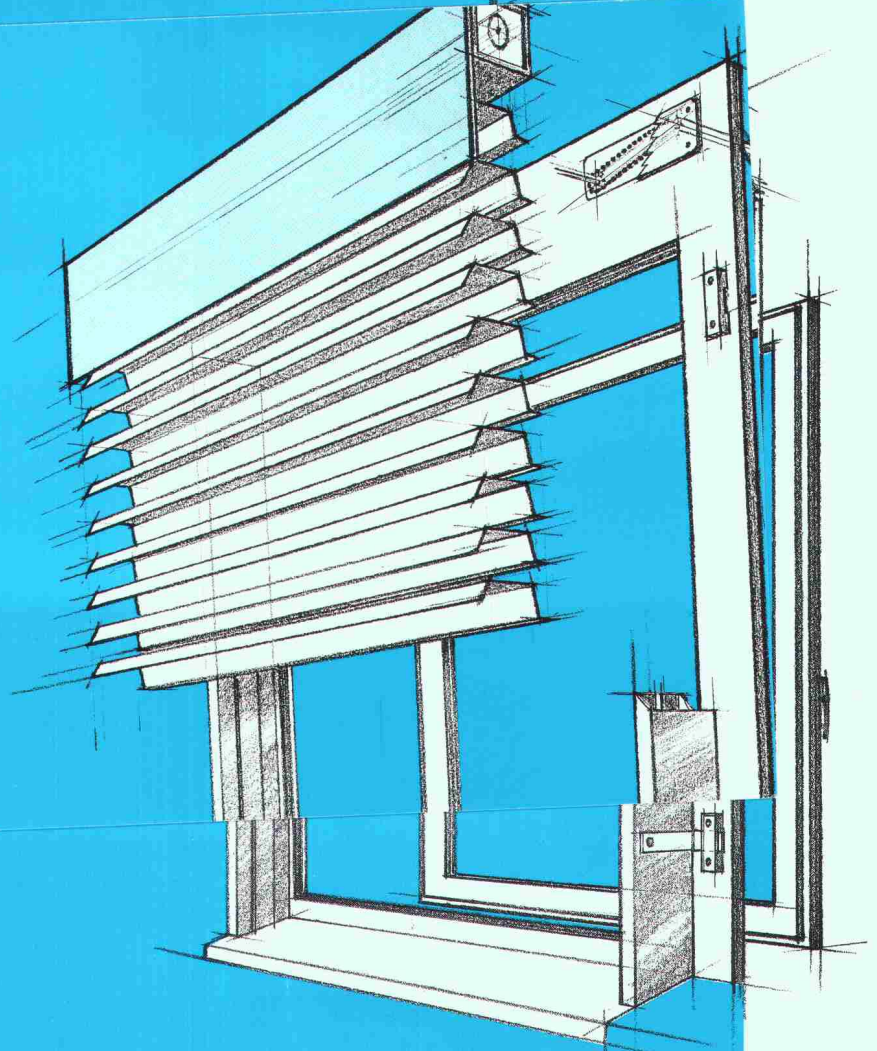


Raumgewinn dank Enkadrain CK bei der Überbauung Haltenreben in Winterthur-Wülflingen (Zani Generalunternehmung AG, Winterthur)



Problemloser Anschluss von Enkadrain CK an Ankerdurchführungen





Das Fenster-Storen-Problem ist für Architekten  
und Bauherren alt, die Lösung neu:

## VARIBLOC

Früher wurden Getriebe-Nischen nachträglich aufgespitzt, die Fassade verschmutzt und die Aussenhülle thermisch geschwächt. Abrüsten und Umgebungsarbeiten verzögerten sich, Zeit und Geld gingen verloren. VARIBLOC macht Schluss damit: Von den beiden Marktleadern im Storenbau, Emil Schenker AG und Griesser AG, gemeinsam mit EgoKiefer, dem führenden Fensterhersteller der Schweiz, entwickelt, werden dank VARIBLOC Fenster und Storen parallel

gefertigt und mit wenigen Handgriffen bauseits montiert.

- Wegfall der Getriebe-Nische.
- Mit frei wählbaren Kombinationen der Storen und Kunststoff-, Holz- sowie Holz/Aluminium-Fenster.
- Mit grösserer Freiheit der architektonischen Gestaltungsmöglichkeiten.
- Mit durchdachten Varianten für Neubau und Altbaurenovationen.

**Emil Schenker AG**  
Sonnen- und Wetterschutzsysteme  
**CH-5012 Schönenwerd**  
Stauwehrstrasse 34  
Tel. 064/41 42 42

**Schenker**  
**Storen**

# ANKABA<sup>®</sup>

## Thermo-Element

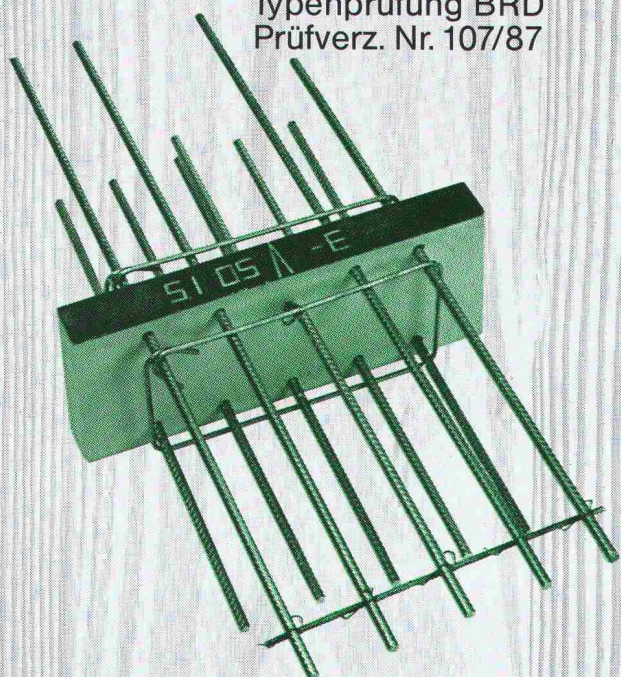
Kragplattenanschluss  
für stückweisen  
Einbau  
Material: RIPINOX —  
A4 mit Polyurethan-  
platte

Neu Typ 5 für höhere Laststufen

$M_{zul.}$  10.74 kNm bis 17.27 kNm

$Q_{zul.}$  17.60 kN.

Statik geprüft: EMPA-Nr. 50 171  
vom 10. Juli 1984  
Typenprüfung BRD  
Prüfverz. Nr. 107/87



Dort, wo es auf die  
Sicherheit ankommt.

# ANKABA

ANKABA  
Ankertechnik + Bauhandel AG  
Brandbachstrasse 6  
CH-8305 Dietlikon  
Telefon 01/833 32 33  
+ 833 29 33  
Telefax 01/833 34 75

JORDAHL<sup>®</sup> THERMOELEMENTE  
SCHALUNGSZUBEHÖR  
ECOBATSCHALROHRE  
PRO BETON



H. Waber

S. Hunyadi

## CAD für Architekten

- Zusatzmodul AcadGraph
- Spezielle Befehle für Treppen, Dachkonstruktionen
- Kubaturerfassung
- Flächenberechnungen
- Bibliotheken
- Fluchtpunktperspektiven

## CAD für Bauingenieure

- AutoCAD 10
- Tabletmenu
- Zusatzmodul für Schalungspläne
- Zusatzmodul für Armierungspläne
- Cedrus-Schnittstelle
- Stahlbaubibliothek

## Hardware

- PCs
- CAD-Bildschirme
- Digitizer A3 - A0
- Netzwerklösungen

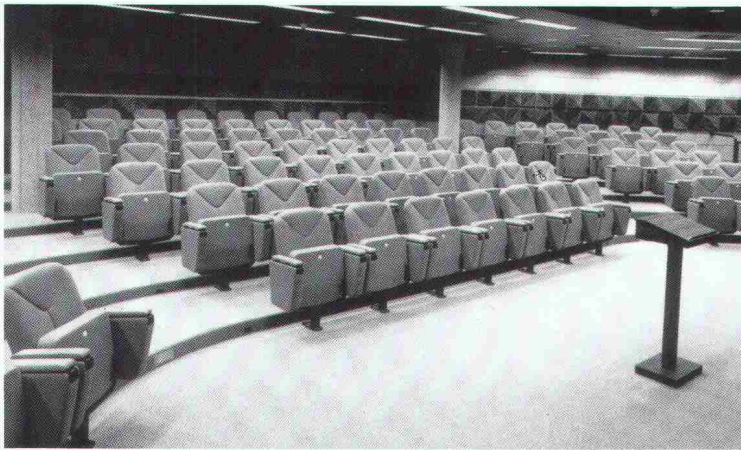
## Schulung

- für allgemeine Anwendung AutoCAD
- für Bauingenieure
- für Architekten
- Plotten
- Lisp
- Optimales konfigurieren AutoCAD



# Vorhang auf...

# tubac



Du Pont de Nemours Int., Genève

Heute kann die **tubac ag**, Alleinvertretung des deutschen Fabrikanten S+H, auf eine über fünfzigjährige Erfahrung und Spezialisierung auf dem Gebiet der Produktion und Installation von Sitzreihen für Kongressräume, Theater, Kinos, Opernhäuser, Hörsäle, Stadien, Kantinen usw. zurückblicken.

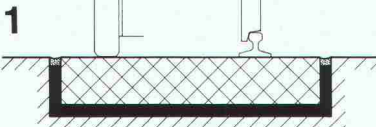
Zu Gunsten des Marktes der französischen Schweiz.

**tubac sa**  
Route de Lausanne 4 - 1401 Yverdon  
Tél. 024 214 236  
**tubac** Lausanne 021 234 295  
**tubac** Genève 022 346 879

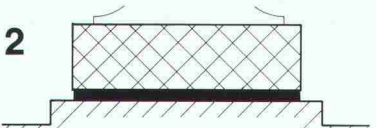
THEOREME

## Anwendungsbeispiele:

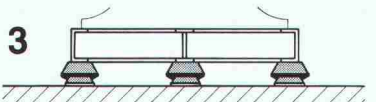
Gegen Vibrationen und Schall



1  
Fahrbahnisolierung



2  
Maschinensockelisolierung



3  
Gummilager unter Maschine und Rahmen



## Stahl-Gummi-Lager und Gummimatten

Stahl-Gummi-Lager und Gummimatten isolieren Schwingungen und Vibrationen, dämpfen Stöße, dämmen Körperschall.

Verlangen Sie mit dem Info-Bon unsere Schallschutz-Informationen, damit wir Sie richtig beraten können.

Firmaadresse:

Gedachte Anwendung:

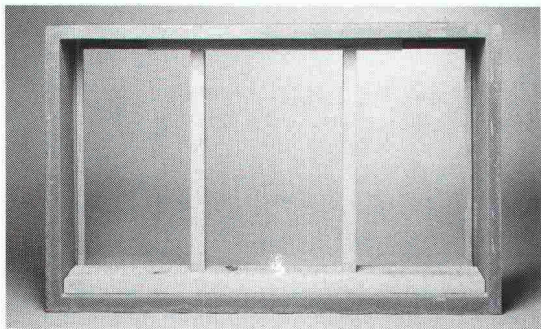
SIA SGLM 16/87

**Stahl-Gummi**

**Paul Schwab** 8134 Adliswil  
**AG**

Soodstr. 57, ☎ 01/710 02 22  
Telex 826 710  
Telefax 01/710 05 42

**Info-Bon**  
für detaillierte Informationen



**bauset bauteile ag**  
**Immer für eine**  
**Überraschung gut.**

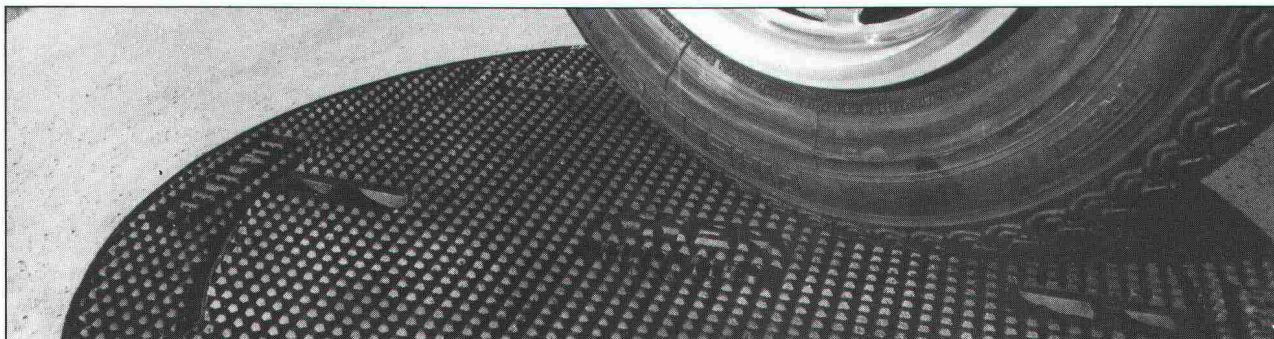
**z.B. liefern wir**  
**fertig ausgesteifte Polyester-**  
**Beton-Leibungsrahmen.**

Mit fertig ausgesteiften Polyester-Beton-Leibungsrahmen, direkt ab Lager auf die Baustelle, spart man Zeit und Geld. Abladen, einbauen, fertig.

Um Zeit und Geld zu sparen – bauset anrufen. Wir sagen Ihnen, was wir können.



5745 Safenwil, Obersumpfstr. 862, Tel. 062-97 67 27, Fax 062-97 11 85



**Eine exklusive und fortschrittliche Produktpalette**

**Eine gesicherte Verkehrsberuhigung und eine Höhenverstellbarkeit innerhalb von wenigen Minuten!**

Mit dem **SELFLEVEL**, eine durch ihren V-förmigen Sitz revolutionäre Schachtabdeckung, wird jegliches Wackeln und Klappern beseitigt. Seine Konstruktionsbauweise erlaubt es ihm, den grössten Verkehrsbelastungen standzuhalten.

Bei Erneuerung eines Strassenbelages wird er innert wenigen Minuten mit einem Pickel und einer Schaufel auf der erwünschten Höhe verstellt.

Lieferbar mit Vollgussdeckel oder zum Auffüllen mit Beton.

**10 JAHRE**  
**GARANTIE**  
**GEGEN WACKELN**  
**UND KLAPPERN**



**Selflevel**

Brevet + Patent



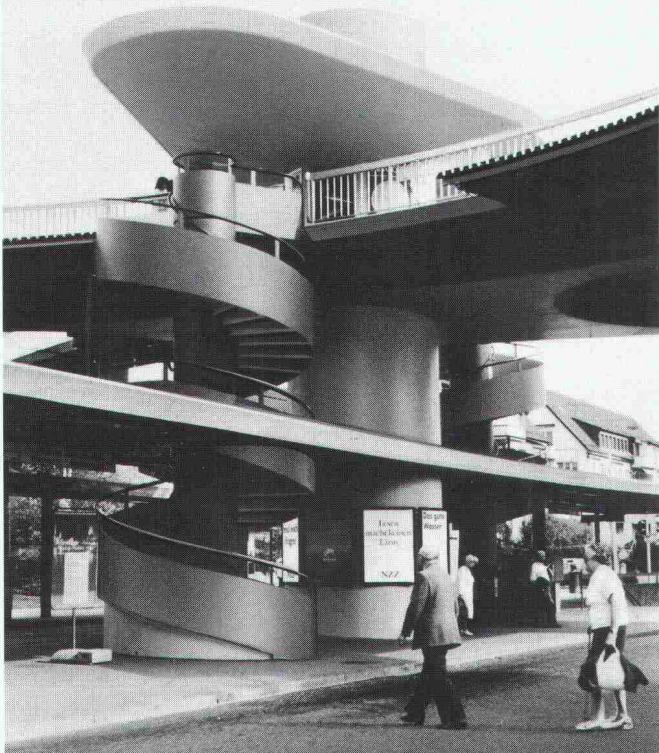
**FASA**

**FONDERIE ET**  
**MECANIQUES**

**ATELIERS**  
**D'ARDON SA**

CH-1957 Ardon Valais  
 Téléphone (027) 86 51 86  
 Télex 472 889 FASA-CH  
 Téléfax (027) 86 52 00

# ZAG-Korrosionsschutz verleiht Bauwerken neues Profil!



Korrosionsschutz nach Mass  
im Stahlbau oder Stahlhochbau  
im Stahlwasserbau  
für Behälter und Gasometer.

- 60 Jahre Erfahrung im Korrosionsschutz
- Einsatz umweltfreundlicher Verfahren
- Baustellengruppen in der ganzen Schweiz
- Flexibel und seriös

Korrosionsschutz auf Baustellen und im Werk.

**ZAG** ZUBERBÜHLER AG  
PFAFFIKON SZ

Industriestr. 2 O55 48 19 63  
8808 Pfäffikon Fax O55 48 41 84

## ... sofort ... Raumlösungen



**megert III**-Systembau für die Sattlerei  
Pfäffli in Trimbach.

Frei wählbare Länge, Breite und  
Raumhöhe der **megert III**-Systembauten  
ermöglichen dem Bauherrn, das Gebäude  
für seinen Gewerbebetrieb mit seinen  
individuellen Wünschen mit einem  
**megert III**-Systembau in der Hälfte der  
üblichen Bauzeit zu verwirklichen. Der  
zusätzlich benötigte Raum steht so innert  
kürzester Zeit zur Benutzung bereit.

Unsere Systematik – Ihr Gewinn.

## megert III

Megert und Frutiger Holzbau AG  
3613 Steffisburg, 033/39 77 77  
8052 Zürich, 01/302 55 55  
1030 Bussigny, 021/701 51 51

### Bon

- Ich wünsche Ihre Dokumentation  
 Ich wünsche Ihre persönliche Beratung

Name/Vorname \_\_\_\_\_

Firma \_\_\_\_\_

Adresse \_\_\_\_\_

PLZ/Ort \_\_\_\_\_

Telefon \_\_\_\_\_

Einsenden an:

**megert III** Megert und Frutiger Holzbau AG

Töpferweg 16, 3613 Steffisburg Station

# Wenn's den Gross-Computern der SKA nie zu heiss wird...



## KSB Zürich AG

Limmatstrasse 50 · 8031 Zürich  
Telefon 01 44 99 33 / 272 99 33\*  
Telefax 01 44 66 76 / 272 66 76\*  
\*ab Mitte Mai '89

## ... dann auch dank Pumpen und Armaturen von KSB!

Um das einwandfreie Funktionieren des hochempfindlichen Rechenzentrums der Schweizerischen Kreditanstalt Üetlihof (Zürich) sicherzustellen, musste das moderne Gebäude mit einer aufwendigen Klima-Anlage ausgerüstet werden.

Da grösstmögliche Betriebssicherheit bei einer solchen Anlage absolute Priorität hat, wurde die Energiezentrale sowie der Bereich Heizung/Klima zu einem wesentlichen Teil mit KSB-Produkten ausgerüstet. Etanorm-, Etatherm- und Etabloc-Pumpen wurden ebenso eingebaut wie aus dem Armaturen-Programm BETA-Schieber, BOA-Ventile und die bewährten BOAX-Absperrklappen.

Für die anfallenden Wartungsarbeiten verlassen sich die Anlagebetreiber auf ausgewiesene Spezialisten; nämlich auf die KSB Service-Monteur.

Haben auch Sie irgendwelche Pumpen und/oder Armaturenfragen? — Die Fachleute von KSB unterbreiten Ihnen die besten Lösungen.



**Pumpen  
Armaturen**

**KSB**

# Beton- bohren und fräsen ist nicht so problemlos, darum gibt es die

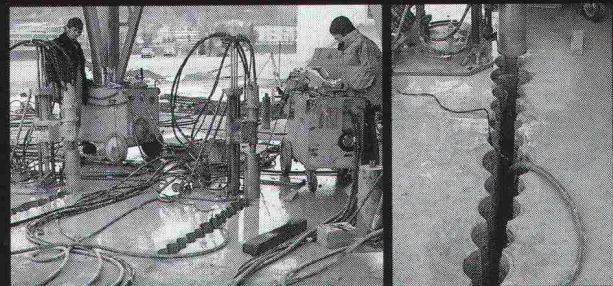
# Kuster Bohrunternehmung AG

Gubelstrasse 41

8050 Zürich

Telefon 01 / 311 66 33

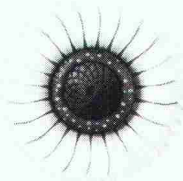
## zum Beispiel Bohren



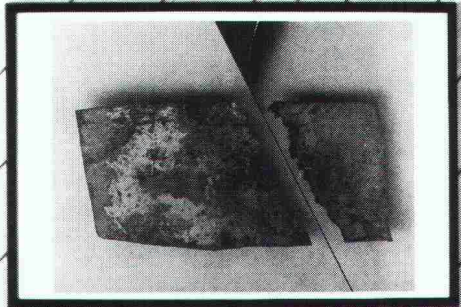
Der Ausbruch einer stark armierten 90 cm tiefen Beton-Fundamentplatte konnte nur mit Reihenbohrungen ausgeführt werden.

# GESUND WOHNEN

## HARZITOP®



## modern



Gesundes Bauen und Wohnen mit dem fertigbehandelten Täfer ohne Schadstoffe HARZITOPmodern von W. Hochuli AG.

Der Wunsch des Bauherrn und der Trend zu umweltfreundlichen und -verträglichen Baustoffen setzt sich endgültig durch. Das Täfer HARZITOPmodern ist unser Beitrag: ● biologisch einwandfrei behandelte moderne, transparente, weisse Oberfläche (lichtecht) ● gesundheitsunbedenklich, da frei von Wohngiften ● resistent gegen alle im Haushalt vorkommenden Säuren und gegen Wasser ● montagerichtig getrocknet ● Schweizer Finish.

Wir informieren Sie gerne über unser Massivholz-Täfer HARZITOPmodern.

...für Täfer, Parkett und Massivholz

**HAT HOLZ**

**HOCHULI AG**

Werner Hochuli AG  
Hobelwerk und Holzhandel, 5056 Attelwil/AG, Tel. 064/83 22 21

## INERTOL AG

Hegmattenstrasse 15 8404 Winterthur

Bautenschutzchemie  
Produits anticorrosifs  
Prodotti anticorrosivi

Tel. 052-27 77 77



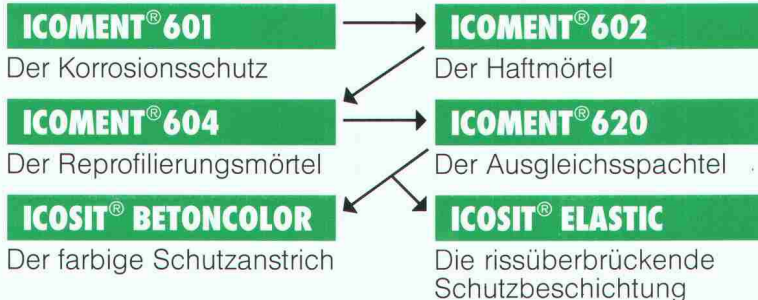
## ICOMENT600 setzt neue Massstäbe

Denken Sie wirtschaftlich? Dann ist es höchste Zeit, das ICOMENT600-BetonSanierungssystem kennenzulernen.

- Gründe**
- 1-komponentiges, kunststoffvergütetes Betoninstandsetzungs-System
  - Neueste Rohstofftechnologie
  - Keine Entsorgungsprobleme mit Blech- oder Kunststoffgebinden

**Neu!**

**Systemaufbau**



**COUPON** SIA

Bitte senden Sie uns kostenlos die ICOMENT600 Dokumentation

Firma: \_\_\_\_\_

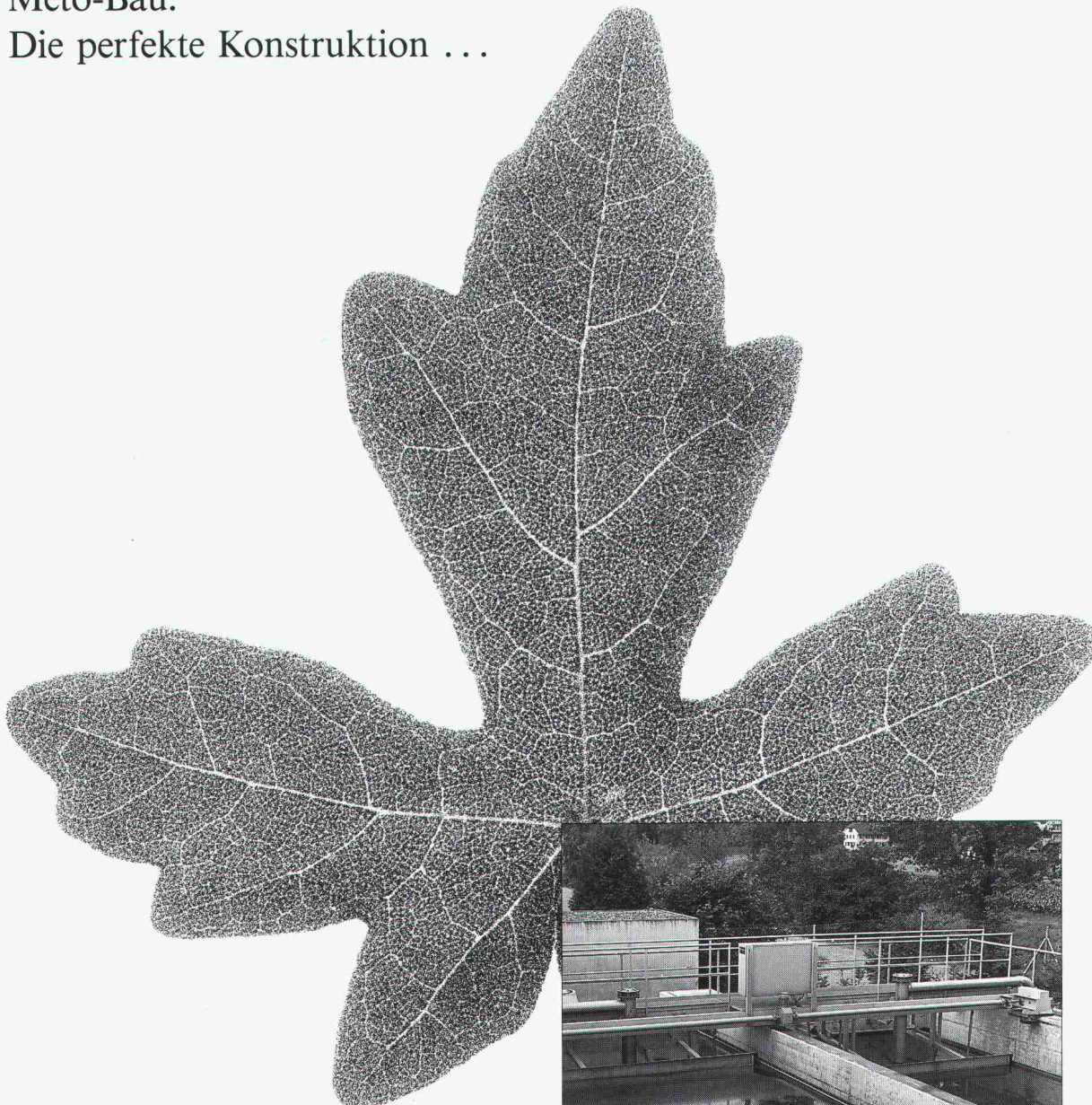
Adresse: \_\_\_\_\_

PLZ/Ort: \_\_\_\_\_

Herr/Frau: \_\_\_\_\_



Meto-Bau.  
Die perfekte Konstruktion ...

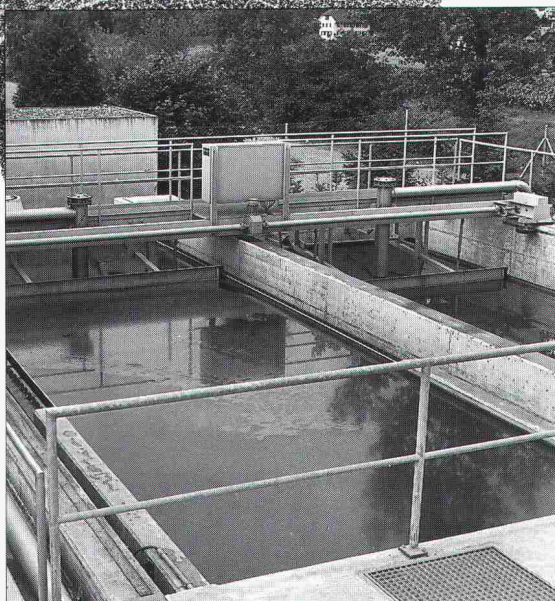


... zum Schutz der Umwelt.

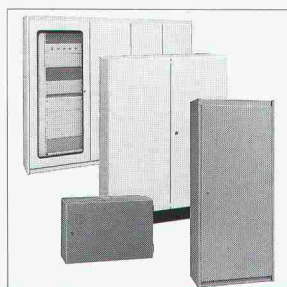
Das Blatt steht zugleich für eine perfekte Konstruktion und den Gedanken des Schutzes. Meto-Bau ist beidem verpflichtet.

Der Unternehmensbereich KTA plant, fabriziert, montiert und betreut seit bald 30 Jahren erfolgreich Klär- und Schlamm-trocknungs-Anlagen jeder Grösse im In- und Ausland. Der Bau von Tanks, Silos und Rohrleitungen ergänzt sein Programm sinnvoll.

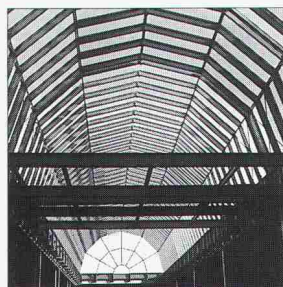
Konstruieren Sie mit Meto-Bau. Rufen Sie uns an.



Klär- und Schlamm-trocknungsanlagen



Normkasten u. Spezialschränke  
(Unternehmensbereich Menor)



Hochbaukonstruktion  
(Unternehmensbereich Stahlbau)

Stahl- und Industriebau  
Maschinenfundamente  
Tank- und Silobau  
Rohrleitungen  
Klär- und Schlamm-trocknungsanlagen  
Menor-Gehäusetechnik

Meto-Bau AG  
5303 Würenlingen  
Telefon 056 98 26 61  
Telefax 056 98 10 23  
Telex 827420 meto ch

**Meto-Bau**  
Stahl ist unsere Stärke.

# Testen Sie uns! Zum Beispiel mit einem Karakaya-Staudamm.



Karakaya-Staudamm in der Türkei: 630000 m<sup>3</sup> Beton mit Rheobuild Superverflüssiger.

**Vom führenden Spezialisten für Bautechnologie dürfen Sie mehr verlangen: die spezielle Lösung für Ihr ganz besonderes Projekt.**

Unsere Spezialprodukte und -systeme entsprechen härtesten Anforderungen. Nicht umsonst ist beim Bau des Karakaya-Staudamms am oberen Euphrat, in einer geologisch und klimatisch extremen Zone, die Wahl auf rheoplastischen Beton gefallen.

Auch für Ihr Projekt sind die Voll-Profis von Meynadier kompetent und engagiert zur Stelle – mit innovativen Lösungen. Wann hören wir von Ihnen?



Master Builders  
Technologies

Meynadier AG

Bauchemische Produkte  
Vulkanstrasse 110  
Postfach  
CH-8048 Zürich

Telefon 01/438 22 11  
Telex 822 188 mey ch  
Telefax 01/432 82 02  
Telegramm meycy zürich

Niederlassungen: Luzern, Moosseedorf, St. Gallen,  
Untervaz, Ecublens-Lausanne, Meyrin-Genève, Rivera

**Bautechnologie der Zukunft.**

# Sie eröffnen einen Betrieb oder werden selbständig.

Klar, dass Sie nach einer Personalvorsorge für Sie und Ihre Mitarbeiter suchen, die auf Ihre Situation zugeschnitten ist. Darum gibt es die Pensionskasse SIA STV BSA FSAI. Als Mitglied in einem dieser Berufsverbände profitieren Sie von einer autonomen Selbsthilfeorganisation, die die Bedürfnisse Ihrer eigenen Berufsgattung genau kennt und abdeckt. Und damit bieten wir Ihnen eine lückenlose Alters-, Hinterbliebenen- und Invalidenvorsorge, gesetzeskonform (BVG) und/oder den individuellen Verbesserungswünschen entsprechend.

Lassen Sie sich von uns beraten oder fordern Sie weitere Informationen an:

**Tel. 031/22 87 81.**



**Pensionskasse  
SIA STV BSA FSAI**

**Eine Selbsthilfe Ihrer Berufsverbände.  
Sicher. Autonom. Leistungsfähiger.**



## ENTWÄSSERUNGSTECHNIK

40 Jahre

**WERNER MAAG AG**

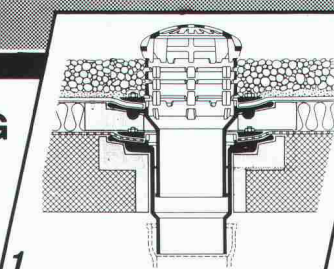
Entwässerungstechnik  
Guss, Edelstahl, Beton

Postfach, 8032 Zürich  
Zeltweg 44  
Telefon 01 / 251 75 80  
Telex 58675

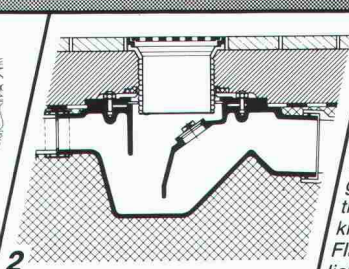
Unsere Stärke...

*Beratung*  
*+ Service*  
*+ Qualität*

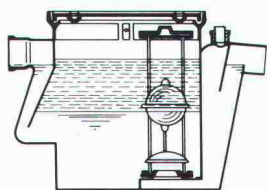
= ... Ihr Gewinn



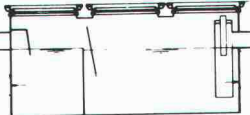
1



2



4



3

### 1. PASSAVANT®

#### Dachwasserablauf aus Guss

ein- oder zweiteilig, höhenverstellbar mit Aufsatzringen, Kugel- oder Flachrost begehbar oder befahrbar, rund und quadratisch. Nicht nur Klebefläche, sondern kraftschlüssige Verbindung durch Flanschring. Mit senkrechtem oder seitlichem Abgang. **Vom VSA empfohlen**

### 2. Bodenwasserablauf «PASSAVANT»

höhen- und seitenverstellbar, ein-, zwei- oder dreiteilig. Aufsatzstücke mit CrNi-Rosten. Abgang seitlich oder senkrecht. **Vom VSA empfohlen**

### 3. Fettabscheider «PASSAVANT-LIPUREX»

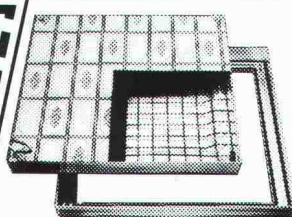
aus Guss, Edelstahl, Stahl, Beton und Stahlbeton 2 bis 40 l/s. Auch mit integriertem Schlammfang, oder mit automatischer Spül- und Entleerungsvorrichtung. **Vom VSA empfohlen**

### 4. Öl- und Benzinabscheider «PASSAVANT»

0,5 bis 500 l/s Leistung. Aus Guss, Stahl, Stahlbeton. Ölunfallsicherung. Alarmanlage. Nachreinigung durch Koaleszenzfilterstufe. **Vom VSA empfohlen**

### 5. FI-Schachtabdeckungen aus Aluminium

verzinktem Stahlblech und Chromstahl mit wählbarer Oberfläche, formschön, leicht und preisgünstig. Normalausführung und wasserdicht. Auch mit Riffelblechdeckel lieferbar. **Begehbar und befahrbar bis 400 kN.**



5

Adresse

SIA 60

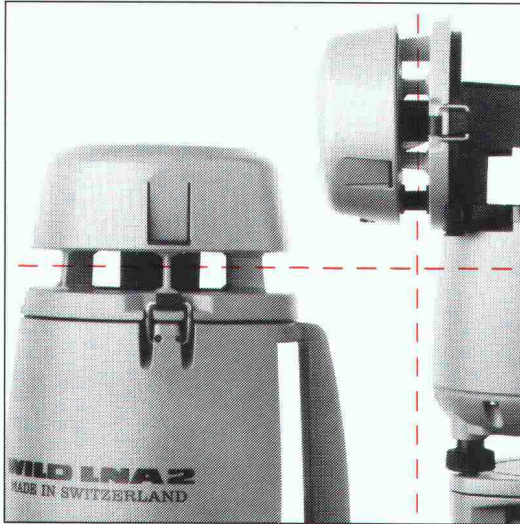
\_\_\_\_\_

\_\_\_\_\_

\_\_\_\_\_

## PERSONALMANGEL? DAS NEUE

### LASER-NIVELLIER WILD LNA 2 ...



... erfüllt alle Vermessungswünsche  
auf Ihrer Baustelle

- ▽ millimetergenau
- ▽ horizontal und vertikal
- ▽ schnell, sicher und zuverlässig

Das neue Wild LNA 2 gibt es auch  
im Fachhandel in Ihrer Region.  
Wann lassen Sie sich informieren?

G. H. R. T. C. H.

WildLeitz (Schweiz) AG Forchstrasse 158 · 8032 Zürich · Tel. 01/55 62 62  
Rue de Lausanne 60 · 1020 Renens · Tél. 021/635 35 53

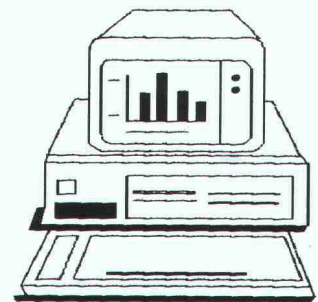
 **WILD LEITZ**

**Visura**

Treuhand-Gesellschaft  
Société Fiduciaire  
Società Fiduciaria

## Die Branchensoftware für Architektur- und Ingenieurbüros

- LEIKOS = Leistungs- und Kostenvergleichsauswertungen
- BAUKOS = von der Devisierung bis zur Baukostenabrechnung
- Adressverwaltung
- Textverarbeitung
- Organisationsberatung



Die VISURA TREUHANDGESELLSCHAFT, Abteilung Unternehmensberatung, berätet Sie kompetent und individuell in Ihren EDV-Fragen.

Wollen Sie mehr wissen? – Dann rufen Sie unseren Herrn H. P. Altorfer an.

VISURA TREUHAND-GESELLSCHAFT, Talstrasse 80, 8021 Zürich, Telefon 01 / 211 38 33

Niederlassungen in Zürich, Aarau, Altdorf, Grenchen, Lausanne, Liestal, Luzern, Olten, St. Gallen, Solothurn, Stans, Sursee, Wetzikon

# Wer macht was?

## AA-Arch. Auftragsarb.

Arch.-Büro zeichnet CAAD und devisiert mit Bau 2000; 052 / 42 19 22 oder 063 / 23 20 31

## Abdichtungen

Starr im Dünnschichtverfahren

BAUSCHUTZ AG,  
RASCOR-Systemtechnik  
8048 Zürich, Bristenstrasse 10,  
Tel. 01 / 432 11 30

BENZ AG, Kunstharzbeläge und  
Bautenschutz, Bändlistrasse 31,  
8064 Zürich, Tel. 01 / 432 50 24

IMPREGNA GmbH, 8036 Zürich  
Abt. Bausanierung  
Hallwylstrasse 71, Tel. 01 / 241 95 05

STUMP BOHR AG, 8032 Zürich  
Abt. Bautenschutz  
Mühlebachstr. 20, Tel. 01 / 252 56 22

TRITON AG, 8048 Zürich  
Badenerstrasse 849, Tel. 01 / 62 55 22  
Wasserdichte Verputze und  
Fugenbandsysteme

## Abdichtungen

BAUPLUS c/o DIENER AG  
Asylstrasse 77, 8030 Zürich  
Tel. 01 / 252 55 34

## Abfallbehandlung

Büro für Kies + Abfall AG  
3118 Uttigen, Tel. 033 / 45 48 48

## Akustik

ISO/CONSULT/AG, 8630 Rüti ZH  
Tel. 055 / 31 80 00

SCHNEIDER DÄMMTECHNIK AG  
8401 Winterthur, Tel. 052 / 89 21 21  
Beratung, Messungen, Schwin-  
gungs-/Schallschutzkomponenten  
Sinus Engineering AG, 6010 Kriens  
Amlehstrasse 22, Tel. 041 / 41 79 19  
Akustik und Lärmbekämpfung  
Beratung, Messung, Gutachten

## Altlasten/Deponien

Dr. W. REHSE, Ing.- u. Hydrogeologie  
Planung + Beratung, Tel. 031 / 25 83 21  
3011 Bern, Gutenbergstrasse 13

## Angewandte Hydrologie/Tracerhydrologie

NATURAQUA, Tel. 031 / 44 35 71  
Thunstr. 10a, 3006 Bern

## Angewandte Klimatologie/Meteorologie

Umweltüberwachung/Lufthygiene/  
Geoinformatik  
METEOTEST, Tel. 031/23 74 17  
Fabrikstr. 29a, 3012 Bern

## Architekturmodelle

ATELIER 7, M. Fricker  
Klosbachstrasse 123, 8032 Zürich  
Tel. 01/47 92 67

LÜCHINGER Modellbau  
9113 Degersheim, Tel. 071 / 54 15 22

SCHALK MODELLBAU AG  
8050 Zürich, Tel. 01/302 64 11  
5430 Wetztingen, Tel. 056/27 10 80

WERNER SCHNÜRIGER, 8953 Dietikon  
Moosmattstr. 16, Tel. 01/740 27 57

MODELLBAU ZABOROWSKY  
Inhaber D. Raffainer  
Neumarkt 10, 8001 Zürich  
Tel. 01/252 22 16

## Asbestentfernung Brandabschottungen

Reichenberger AG, 6038 Gisikon  
Reuss-Strasse 9, Tel. 041 / 91 02 22

## Bauaustrocknung

Roth-Kippe AG, 8055 Zürich  
Gutstrasse 12, Tel. 01 / 461 11 55

## Baugrunduntersuchungen

BBL Baulaboratorium AG  
4132 Muttentz/Basel, Tel. 061/61 33 14

DR. HUGO BUSER, GEOLOGE  
8050 Zürich, Tel. 01 / 311 66 93  
4419 Liestal, Tel. 061 / 921 53 81  
8882 Unterterzen, Tel. 085 / 4 10 51

## Baugrunduntersuchungen

CSD COLOMBI SCHMUTZ DORTHE AG  
3097 Liebefeld/Bern, Tel. 031/53 64 12  
1052 Le Mont-s.-Lausanne, 021/37 12 41  
1700 Fribourg, Tel. 037/22 76 66  
5000 Aarau, Tel. 064/24 66 22  
4410 Liestal, Tel. 061/91 24 28  
6004 Luzern, Tel. 041 / 51 24 71  
1950 Sion, Tel. 027 / 22 60 76

GEOTEST AG  
(s. Geologie - Geotechnik - Geophysik)

K + S P. KIEFER + R. STUDER AG  
4153 Reinach BL, Tel. 061/76 94 76

RL TERRAPROJECT AG ZUG  
6300 Zug, Tel. 042 / 31 44 47

SIEBER CASSINA + Partner  
Sieber Cassina Handke + Partner  
(s. Umweltverträglichkeitsprüfung)

## Bauphysik

AG HEINR. HATT-HALLER, Zürich  
Hoch- und Tiefbauunternehmung  
Tel. 01 / 461 16 50

IAB INSTITUT FÜR ANALYTISCHE  
BAUPHYSIK AG, Corrodistr. 2  
8400 Winterthur, Tel. 052 / 22 49 49

KOPITSIS BAUPHYSIK  
M. Sc. dipl. Bauphysiker SIA  
5610 Wohlen, Tel. 057 / 22 55 15

## Bauwerkserhaltung

AESCHLIMANN Hans-Ulrich, Ing.-Büro  
dipl. Bau-Ing. ETH/SIA/ASIC/STV,  
Weidenstr. 13, 4142 Münchenstein 2  
Tel. 061 / 46 96 11 - Fax 061 / 46 96 21

CONCRETAG  
Beratende Ingenieure u. Architekten  
Produkteunabhängige Beratung und  
Expertisen, Zustandsanalysen,  
Unterhaltskonzepte, Sanierungs-  
vorschläge, Laboruntersuchungen,  
Qualitätssicherung  
8052 Zürich, Schaffhauserstrasse 473  
Tel. 01 / 302 11 33

VSL BETON-EXPERT  
Zustandserfassung, Expertisen,  
Sanierungskonzepte, Qualitäts-  
sicherung  
8304 Wallisellen, Industriestrasse 48  
Tel. 01 / 830 76 70, Fax 01 / 830 76 71  
3000 Bern 22, Stauffacherstrasse 130  
Tel. 031 / 40 19 00

## Bauschäden und Expertisen

AG HEINR. HATT-HALLER, Zürich  
Hoch- und Tiefbauunternehmung  
Tel. 01 / 461 16 50

CONCRETAG  
Beratende Ingenieure u. Architekten  
Produkteunabhängige Beratung und  
Expertisen, Zustandsanalysen,  
Unterhaltskonzepte, Sanierungs-  
vorschläge, Laboruntersuchungen,  
Qualitätssicherung  
8052 Zürich, Schaffhauserstrasse 473  
Tel. 01 / 302 11 33

TFB + Betonstrassen AG Wildegg  
Beratungen im Hoch-, Tief- und  
Strassenbau  
Lindenstrasse 10, 5103 Wildegg  
Tel. 064 / 53 17 71, Telefax 064 / 53 16 27

VSL BETON-EXPERT  
Expertisen, unabhängige Beratung,  
Sanierungskonzepte  
8304 Wallisellen, Industriestrasse 48  
Tel. 01 / 830 76 70, Fax 01 / 830 76 71  
3000 Bern 22, Stauffacherstrasse 130  
Tel. 031 / 40 19 00

## Betonlabor

TFB Wildegg  
Lindenstrasse 10, 5103 Wildegg  
Tel. 064 / 53 17 71, Telefax 064 / 53 16 27  
VERSUCHSSTOLLEN HAGERBACH AG  
7320 Sargans, Tel. 085 / 2 59 09

## Beton- und Naturstein- Untersuchung

GEOTEST AG  
(s. Geologie - Geotechnik - Geophysik)  
CSD AG (s. Baugrunduntersuchungen)

## Betonbohren/Betonfräsen

BETONBRENN AG, Asylstrasse 77  
8030 Zürich, Tel. 01 / 252 55 39

## Betonrisse

Verpressungs-Sanierung  
Anderegg AG, St. Gallen, 071 / 23 65 64

## Betonsanierungen

BAUPLUS c/o DIENER AG  
Asylstrasse 77, 8030 Zürich  
Tel. 01 / 252 55 34

BENZ AG, Kunstharzbeläge und  
Bautenschutz, Bändlistrasse 31,  
8064 Zürich, Tel. 01 / 432 50 24

BETOSAN AG,  
Zikadenweg 7, 3000 Bern 32,  
Tel. 031 / 42 92 82

AG HEINR. HATT-HALLER, Zürich  
Hoch- und Tiefbauunternehmung  
Tel. 01 / 461 16 50

ING. GREUTER AG, 8182 Hochfelden  
Tel. 01 / 860 33 40

IMPREGNA GmbH, 8036 Zürich  
Abt. Bausanierung  
Hallwylstrasse 71, Tel. 01 / 241 95 05

Gunit, Spritzbeton, Sandstrahlen  
E. LAICH SA, 6670 Avegno,  
Tel. 093 / 81 17 22

J. F. JOST BAU AG,  
Steinwiesenstrasse 3, 8952 Schlieren  
Tel. 01 / 730 32 32

STUMP BOHR AG, 8032 Zürich  
Abt. Bautenschutz  
Mühlebachstr. 20, Tel. 01 / 252 56 22

TRITON AG, 8048 Zürich  
Badenerstrasse 849, Tel. 01 / 62 55 22  
Betonsanierungen

## Beton-Stockarbeiten

GUIDO ALLENSPACH, Baugeschäft  
9533 Kirchberg, Tel. 073 / 31 39 60

## Brandabschottungen

Reichenberger AG, 6038 Gisikon  
Reuss-Strasse 9, Tel. 041 / 91 02 22

## Brandschutzdämmungen

SCHNEIDER DÄMMTECHNIK AG,  
8401 Winterthur, Im Hölzlerli 26  
Tel. 052 / 89 21 21

## Briefkasten

Gitterrost-Vertrieb WALTER ALBIEZ AG  
8031 Zürich, Tel. 01 / 44 55 70

## CAD

allcad ag, CAD für das Bauwesen  
8625 Gossau ZH, Tel. 01 / 935 49 27  
Schulung, Verkauf, Hot-Line,  
Planproduktion

## CAD

RZW DR. WALDER + PARTNER AG  
Rechenzentrum und Softwarehaus  
3073 Gümligen, Tel. 031 / 52 69 62  
8032 Zürich, Tel. 01 / 252 86 63

## CAD acadGraph

M-INFORMATIC AG, 8953 Dietikon,  
Grünastrasse 23, Tel. 01 / 743 71 11  
Beratung, Schulung, Gesamtlösungen  
(siehe SIA-Systemkatalog CAD)

## CAD-Ausbildung

Einführungs- und Intensivkurs,  
Individualtraining, Vertrieb  
ALLPLOT/ALLPLAN  
CDS Bausoftware AG  
9435 Heerbrugg, Tel. 071 / 72 66 75

## CAD für Architekten und Bauingenieure

R. BONOMO und Partner,  
dipl. Ingenieur ETH,  
8600 Dübendorf, Tel. 01 / 820 04 83

## CAD für Architekten und Bauingenieure

FIDES INFORMATIK  
8004 Zürich, Tel. 01 / 249 27 01  
Integrierte Lösung für das  
gesamte Bauwesen.

## CAD für Architekten und Bau- ingenieure/Bauadministration

PCG INFORMATIK AG  
8957 Spreitenbach, Tel. 056/71 49 81-82  
komplette Lösung für das Bauwesen

## CAD für Bauwesen

ARIGER, MARTY & ZWICKY AG  
9500 Wil, Tel. 073 / 22 56 64  
«Aus der Praxis - für die Praxis»  
Devisierung, Baukostenkontrolle -  
CAD-Lösung - die integrierte Lösung

## CAD vom Architekten

VIFIAN + ZUBERBÜHLER AG  
8904 Aesch, Tel. 01 / 737 38 11  
Das 1987/1988 von Schweizer  
Architekten meistgekauft  
CAD-System! An einer unverbind-  
lichen Demo zeigen wir Ihnen warum.

## CAD vom Architekten für Architekten

H. R. FUCHS, Architektur + CAD  
8300 Pfäffikon ZH, Tel. 01 / 950 16 39  
CADVANCE - das professionelle, leicht-  
erlernbare CAD. Verl. Sie eine Demo!

## CAD mit Autocad für Architekten und Bauingenieure

W & H Informatik, H. Waber, S. Hunyadi  
8953 Dietikon, Tel. 01 / 740 22 52  
Individuelle Beratung, PC- und  
Netzwerk-Lösungen, Bibliotheken,  
lisunterstützte Konstruktionshilfen,  
Armierungsmodul mit Eisenliste,  
Schulung.

## CAD mit PC.bat für Architekten, Bau- und Heizungsingenieure

Man arbeitet mit PC.bat direkt am  
Eingabetablett  
SACAO S.A.  
1762 Givisiez, Tel. 037 / 26 56 56

## CAD für Bauwesen

Programm STAR: Architektur,  
Topographie, Ingenieurwesen,  
ICP, Gewerbestrasse 12a, 8132 Egg ZH  
Für Demo-Termin: Tel. 01 / 986 24 44

## CAD/STATIK/EDV für Bauingenieure

Programmsystem CAESAR,  
vollständige EDV-Lösungen für das  
ganze Bauingenieurbüro.  
Rony Dahinden  
Ingenieure + Software AG  
8370 Sirmach, Tel. 073 / 26 39 22

## Datenverarbeitung

INSER AG, Beratende Ing. für EDV  
Rechen- und Zeichenzentrum  
3097 Liebefeld, Tel. 031 / 59 20 88

## EDV-Baulösungen

Bauadministration und CAD auf PC's  
PTO P. Petillo, 5212 Hausen b. Brugg  
Unterlagen, Vorführung, 056 / 42 12 32

## EDV-Lösungen für den Archi- tekten und Bauingenieur

FIDES INFORMATIK  
8004 Zürich, Tel. 01 / 249 27 01  
Grösstes Angebot an Programmen von  
Berechnung über Devisierung bis CAD

## Endoskopie

Hohlraumkontrollen jeder Art  
SPI AG, Ipsach, Tel. 032 / 51 71 58

## Erschütterungen

SEISMA AG, Frohburgstrasse 85  
8006 Zürich, Tel. 01 / 361 61 77  
Inhaber Dr. K. Staudacher  
Beratende Ingenieure ETH/SIA  
für Baudynamikaufgaben und  
schwimmende Lagerungen

DR. A. ZIEGLER, dipl. Ing. ETH/SIA  
Schaffhauserstrasse 333, 8050 Zürich,  
Tel. 01 / 311 52 02  
Bauwerk- und Baugruddynamik  
Erschütterungsmessungen,  
Expertisen für Erschütterungs-  
ausbreitung und -Isolationen.

## Erschütterungs-Messungen

CSD AG (s. Baugrunduntersuchungen)  
GEFAS (s. Sprengtechnik)  
GEOTEST AG  
(s. Geologie – Geotechnik – Geophysik)  
K + S P. KIEFER + R. STUDER AG  
4153 Reinach BL, Tel. 061 / 76 94 76

## Explosionsschutz

Projektierung von Explosionsschutzmassnahmen, Untersuchungen des Explosionsverhaltens von Brenngasen und brennbaren Stäuben  
DR. PELLMONT, Explosionsschutz  
Dorenbachstr. 81, 4102 Binningen  
Tel. 061 / 39 78 13

## Faltwände – Holzfalttüren

LIENHARD SÖHNE AG, 8038 Zürich  
Albisstr. 131, Tel. 01/482 12 90

## Farbkopien

Auf Normalpapier bis A3.  
Oder fotomechanisch (Cibacopy),  
Plandruck, Rapidocolor und Offset  
in allen Formaten. Top-Qualität.  
Kostenlose Beratung.  
AERNI-LEUCH AG, Bereich Repro  
Sportweg 34, 3097 Liebefeld BE  
Tel. 031 / 53 93 81

## Fassadenplanung

Metallbau-Planung J. F. Meyer AG  
6006 Luzern, Würzenbachstr. 17  
Tel. 041/31 20 88

## Felslabor

VERSUCHSSTOLLEN HAGERBACH AG  
7320 Sargans, Tel. 085 / 2 59 09

## Feuchtigkeitsmessgerät

Schieritz & Hauenstein AG  
Finkelerweg 32, 4144 Arlesheim  
Tel. 061 / 72 10 60

## Frischbeton-Prüfung

VSL BETON-EXPERT  
8304 Wallisellen, Industriestrasse 48  
Tel. 01 / 830 76 70, Fax 01 / 830 76 71  
3000 Bern 22, Stauffacherstrasse 130  
Tel. 031 / 40 19 00

## Geologie – Geotechnik – Geophysik

CSD AG (s. Baugrunduntersuchungen)  
GEOTEST AG  
3052 Zollikofen, Tel. 031 / 57 20 74  
9008 St. Gallen, Tel. 071 / 24 87 10  
8955 Oetwil a. L., Tel. 01 / 748 26 85  
6048 Horw LU, Tel. 041 / 47 10 24  
1785 Cressier FR, 1033 Chéseaux-s./L.

## Geotechnik

Dr. H. HALTER, dipl. Ing. ETH/SIA  
Grund- und Dammbau, Erdbaulabor  
Ekkehardstr. 25, 8006 Zürich  
Tel. 01 / 362 56 28  
Filiale Chur: Tel. 081 / 22 43 29

G. MUGGLIN AG  
Beratung, Untersuchungsprogramme,  
Planung, Berechnung, Überwachung  
in Grundbau, Bodenmechanik und  
allgem. Tiefbau. Schlösslistr. 24a,  
8044 Zürich, Tel. 01 / 251 48 62

## Grundbautechnik

RL TERRAPROJECT AG ZUG  
6300 Zug, Tel. 042 / 31 44 47

## Holzschutzmittel

Dr. R. MAAG AG, 8157 Dielsdorf  
Tel. 01/855 11 11  
Color xex, Xerotin, Xylosan

## Injektionen

BAUSCHUTZ AG,  
RASCOR-Systemtechnik  
8048 Zürich, Bristenstrasse 10  
Tel. 01 / 432 11 30

BENZ AG, Kunstharzbeläge und  
Bautenschutz. Bändlistrasse 31,  
8064 Zürich, Tel. 01 / 432 50 24

AG HEINR. HATT-HALLER, Zürich  
Hoch- und Tiefbauunternehmung  
Tel. 01 / 461 16 50

ING. GREUTER AG, 8182 Hochfelden  
Tel. 01 / 860 33 40

## Injektionen

IMPREGNA GmbH, 8036 Zürich  
Abt. Bausanierung  
Hallwylstrasse 71, Tel. 01 / 241 95 05

A. Käppelis Söhne AG,  
Umwelttechnik, Bautenschutz  
6430 Schwyz, Tel. 043 / 21 11 71  
6460 Altdorf, Tel. 044 / 2 99 93

STUMP BOHR AG, 8032 Zürich  
Abt. Bautenschutz  
Mühlebachstr. 20, Tel. 01 / 252 56 22

## Isolierungen

SCHNEIDER DÄMMTECHNIK AG  
8401 Winterthur, Im Hölderli 26  
Tel. 052 / 89 21 21

## Isolierelemente LEGATHERM Steildach/Estrichboden

LEGANORM AG, 8407 Winterthur  
Feldstrasse 31, Tel. 052 / 25 26 16

## Kanalisationen

Krähenmann AG / Kasapro AG  
Kanalunterhalt und -sanierungen  
9202 Gossau SG, Tel. 071 / 85 35 11

## Kanalsanierungen

A. Käppelis Söhne AG,  
Umwelttechnik, Bautenschutz  
6430 Schwyz, Tel. 043 / 21 11 71  
6460 Altdorf, Tel. 044 / 2 99 93

KUNSTSTOFF-TECHNIK AG Himmler  
KA-TE Kanalroboter, 8041 Zürich  
Tel. 01 / 482 88 88, Fax 01 / 482 89 78

## Klebearmierungen

AG HEINR. HATT-HALLER, Zürich  
Hoch- und Tiefbauunternehmung  
Tel. 01 / 461 16 50

## Kunst am Bau

JAKOB SCHWARZ, SWB/GSMB A  
8005 Zürich, Tel. 01 / 271 68 97

## Kunststoff-Dichtungsbahnen

Über 30 Typen Sarnafil für Bauwerk-  
schutz, Umweltschutz und attraktive  
Membranbauten.  
Sarna Kunststoff AG  
6060 Sarnen, Tel. 041 / 66 99 66

## Lärmexperten

BAUMGARTNER & PARTNER AG  
8645 Jona-Rapperswil,  
Sonnenbergstr. 26, Tel. 055 / 27 35 25

BMP Dr. Pelli + Co., 8027 Zürich  
Splügenstr. 3, Tel. 01 / 202 21 51  
Aussenlärmrechnungen, Projektie-  
rung von Schutzmassnahmen

ISO/CONSULT/AG, 8630 Rüti ZH  
Tel. 055 / 31 80 00

Sinus Engineering AG, 6010 Kriens  
Amlehnstrasse 22, Tel. 041 / 41 79 19  
Lärmekämpfung und Akustik  
Beratung, Messung, Expertisen

## Lärmschutz

Siegfried Keller AG, Wallisellen  
Lärmschutz Büro und Lager:  
Zürichstr. 38, 8306 Brüttisellen  
Tel. 01/833 59 51

## Luftreinhaltung

BMP Dr. Pelli + Co., 8027 Zürich  
Splügenstrasse 3, Tel. 01 / 202 21 51  
Emissions- und Immissionsberechnungen (UVP, Kataster, Herkunft und Auswirkungen, Prognosen)

## Materialprüfung

BBL Baulaboratorium AG  
4132 Muttenz/Basel, Tel. 061/61 33 14

TFB Wildegg  
Lindenstrasse 10, 5103 Wildegg  
Tel. 064 / 53 17 71, Telefax 064 / 53 16 27

## Mauerentfeuchtungen

BAUSCHUTZ AG,  
RASCOR-Systemtechnik  
8048 Zürich, Bristenstrasse 10,  
Tel. 01 / 432 11 30

BENZ AG, Kunstharzbeläge und  
Bautenschutz. Bändlistrasse 31,  
8064 Zürich, Tel. 01 / 432 50 24

## Mauerentfeuchtungen

IMPREGNA GmbH, 8036 Zürich  
Abt. Bausanierung  
Hallwylstrasse 71, Tel. 01 / 241 95 05

A. Käppelis Söhne AG,  
Umwelttechnik, Bautenschutz  
6430 Schwyz, Tel. 043 / 21 11 71  
6460 Altdorf, Tel. 044 / 2 99 93

STUMP BOHR AG, 8032 Zürich  
Abt. Bautenschutz  
Mühlebachstr. 20, Tel. 01 / 252 56 22

## Mauertrockenlegungen

A. STAUB AG  
7304 Maienfeld, Tel. 085 / 9 49 42

## Metallbau

Surber-Metallbau AG, 8004 Zürich  
Hohlstrasse 211, Tel. 01 / 242 25 25  
Telefax 01 / 291 04 25  
Metallfassaden, Metallfenster,  
Schallschutzfenster, Metalltüren,  
Brandschutzabschlüsse

## Metall-Normtüren

Brander AG, 8162 Steinmaur  
Tel. 01 / 853 06 22

## Natursteine

J. und A. Kuster, Steinbrüche AG  
8807 Freienbach, Tel. 01 / 784 25 25

## Pfahlprüfungen

GEOTEST AG  
(s. Geologie – Geotechnik – Geophysik)

## Pumpen

GRUNDFOS PUMPEN AG  
8117 Fällanden  
Tel. 01 / 825 29 25, Telex 828 462

HÄNY & CIE. AG, Pumpen- und  
Wasseraufbereitungsanlagen  
8706 Meilen, Tel. 01/925 11 31

SOMMER SCHENK SUISSE  
Pumpenbau, 5213 Villnachern  
Tel. 056 / 43 13 63

## Pumpen/Armaturen

KSB Zürich AG, 8031 Zürich,  
Tel. 01 / 44 99 33, Telex 822 707

## Rammsondierungen

RL TERRAPROJECT AG ZUG  
6300 Zug, Tel. 042 / 31 44 47

## Rissverpressung

Dichtend und kraftschlüssig  
Anderegg AG, St. Gallen, 071 / 23 65 64

## Rohrnetzsanierungen

P.I.M.-Berst-Verfahren für Gas und  
Wasser  
Roboter-Sanierung von Kanalisationen  
ROHRTECH SERVICE RTS AG,  
9326 Horn, Tel. 071 / 41 83 85

## Schadstoffentfernung

Abbau von mit Giftstoffen belasteten  
Anlagen und Entseuchung von  
Gebäuden.  
REICHENBERGER AG, 6038 Gisikon  
Reuss-Strasse 9, Tel. 041 / 91 02 22  
Filiale Basel, Gartenstrasse 63  
4052 Basel, Tel. 061 / 23 17 71

## Schalldämmende Bauelemente

Das Fachwerk «Schalldämmung»  
zeigt einfach, klar und sicher wie man:  
Türen, Trennwände, Holzbalkendecken,  
Dächer, Aussenwände (Holzbau),  
Rolladenkästen usw. konstruiert bzw.  
saniert. Zu beziehen für Fr. 55.– bei  
HAWA AG, Abteilung  
Schalldämmplatten «HAWAPHON»  
8932 Mettmenstetten, Tel. 01 / 767 14 71

## Schallschutz- und Schwingungstechnik

AIR-LOC Schrepfer AG, Industriest. 2  
8618 Oetwil am See, Tel. 01 / 929 22 66  
ANGST + PFISTER, 8052 Zürich  
Thurgauerstr. 66, Tel. 01 / 306 61 11  
PAUL SCHWAB AG, Soodstrasse 57  
8134 Adliswil, Tel. 01 / 710 02 22

## Schaumstoff-Streifen

zur Fugen-Hinterfüllung  
Schaumstoff AG, 8303 Bassersdorf  
Geerenweg 4, Tel. 01 / 836 61 14

## Spreng-Info-Tagungen

GEFAS (s. Sprengtechnik)

## Sprengtechnik

GEFAS Gesellschaft für angewandte  
Sprengtechnik AG, Hinterbühlstr. 3  
8307 Effretikon, Tel. 052 / 32 25 32

## Spritzbeton

ING. GREUTER AG, 8182 Hochfelden  
Tel. 01 / 860 33 40

Gunit, Sandstrahlen  
E. LAICH SA, 6670 Avegno  
Tel. 093 / 81 17 22

## Thermolackierungen

Thermolackierwerk Waltenspül AG  
6142 Gettnau LU, Tel. 045/81 20 51  
Telefax 045 / 81 38 15

## Trennwände – Werkkabinen

Verstellbare Blättler-Wände  
schallisoliert, feuerbeständig  
BLÄTTLER AG, Holz- und Metallbau  
Industriest. 1, 8117 Fällanden  
Tel. 01/825 43 85

## Treppen

COLUMBUS-TREPPEN AG  
9245 Oberbüren, Tel. 073/51 37 55  
Spindeltreppen aus Holz und Alu,  
Scheren- und Holzschiebetreppen

## Umweltverträglichkeitsprüfung

Büro für Kies + Abfall AG  
3118 Uttigen, Tel. 033 / 45 48 48

GEOTEST AG  
(s. Geologie-Geotechnik-Geophysik)  
ISO/CONSULT/AG, 8630 Rüti ZH  
Tel. 055 / 31 80 00

REALPLAN AG  
Baumanagement, Planung und  
Realisierung von Bauvorhaben  
8052 Zürich, Schaffhauserstrasse 473  
Tel. 01 / 302 26 56

SIEBER CASSINA + PARTNER  
Beratende Geologen und Ingenieure  
8008 Zürich, Tel. 01 / 252 75 60  
4600 Olten, Tel. 062 / 32 15 85  
3006 Bern, Tel. 031 / 44 08 68  
Sieber Cassina Handke + Partner  
7000 Chur, Tel. 081 / 24 10 26

CSD AG (s. Baugrunduntersuchungen)

## Ungezieferbekämpfung

Ketol AG, Abt. Insecta-Service  
8157 Dielsdorf ZH, Tel. 01/853 05 16

## Unterquerungsarbeiten mit Stahl- und Eternitrohren bis 1000 mm Ø

für Kanalisation und Werkleitungen  
TRENCHAG AG, 8305 Dietlikon  
Tel. 01/833 22 05

## Vorfabrizierte Armierungen

Mit fi-Rista-Elementen armeren Sie  
wirtschaftlicher. fi-Ripa-Anschlusskorb  
(Spezial-Prospekt verlangen)  
FISCHER REINACH AG, 5734 Reinach  
Tel. 064 / 71 15 55, Telex 981 532 dwfi ch  
Telefax 064 / 71 60 12

## Zustandserfassung von Bauwerken

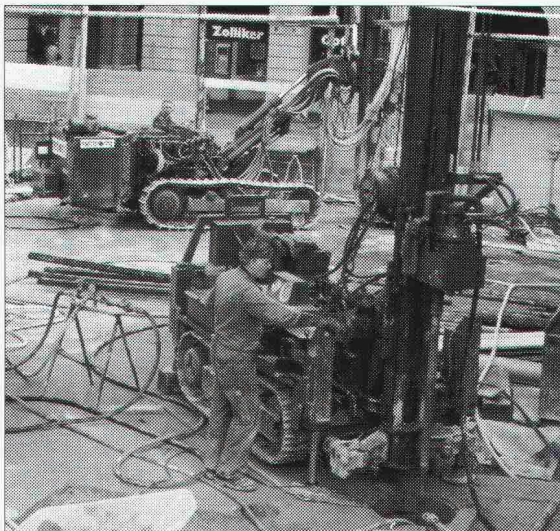
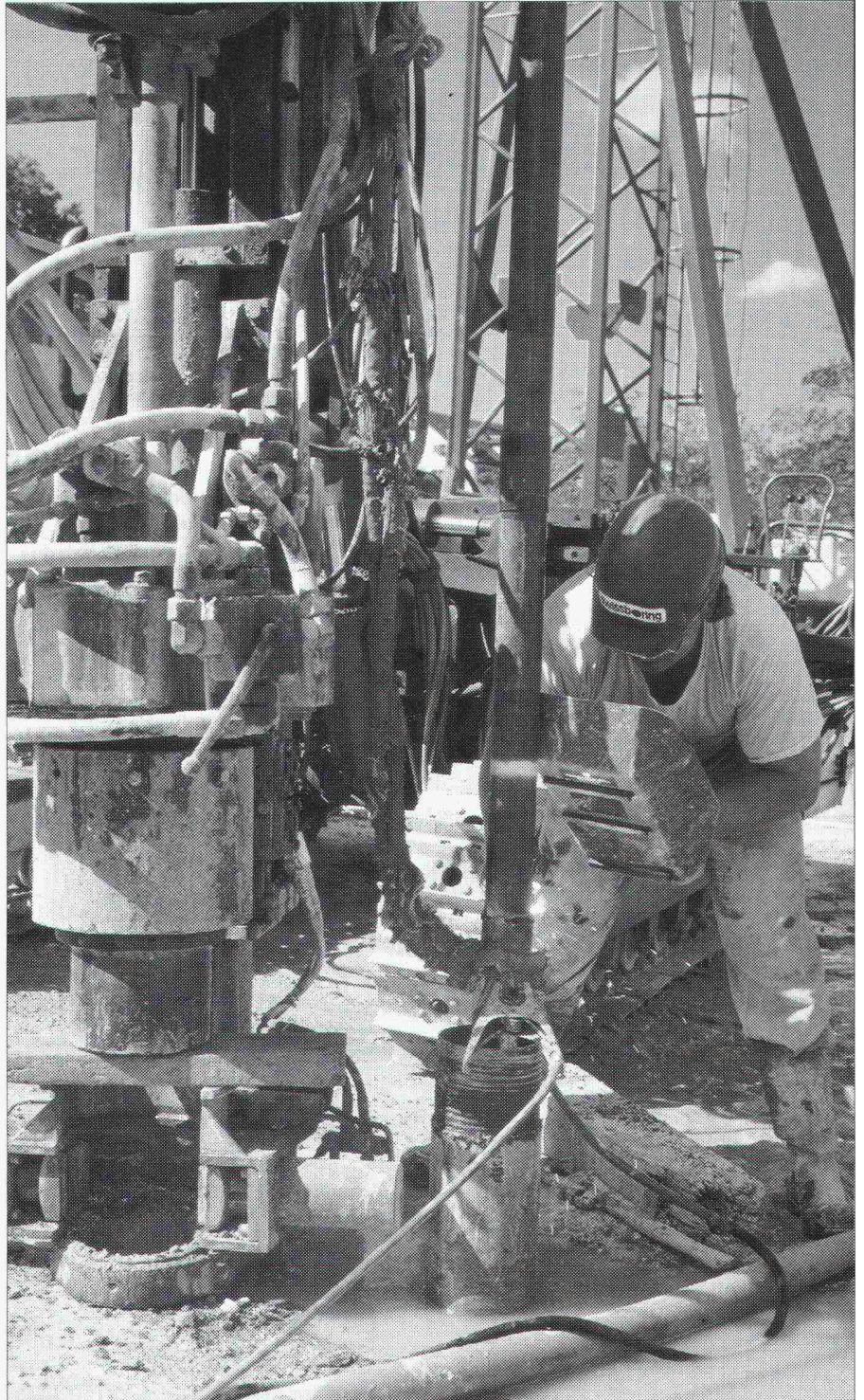
CONCRETAG  
Beratende Ingenieure u. Architekten  
Produkteunabhängige Beratung und  
Expertisen, Zustandsanalysen,  
Unterhaltskonzepte, Sanierungs-  
vorschläge, Laboruntersuchungen,  
Qualitätssicherung  
8052 Zürich, Schaffhauserstrasse 473  
Tel. 01 / 302 11 33

Unabhängige Untersuchungen,  
Expertisen, Sanierungskonzepte  
VSL BETON-EXPERT  
8304 Wallisellen, Industriestrasse 48  
Tel. 01 / 830 76 70, Fax 01 / 830 76 71  
3000 Bern 22, Stauffacherstrasse 130  
Tel. 031 / 40 19 00

# ROPRESS® – Mikropfähle

## Vorteile der Mikropfähle

- Realisierung von Mikropfählen möglich bei sehr engen Platzverhältnissen.  
(z. B. im Innern von Gebäuden)
- Schrägpfähle sind leicht realisierbar.
- Druckinjektionen mit Doppelkolben in der Verankerungsstrecke, Mehrfachinjektionen möglich.
- Sehr lärmarme und erschütterungsfreie Pfahlarbeiten.
- Mittels einer Spezialpresse und eines Spezialkopfes lassen sich die Mikropfähle vorbelasten.
- Belastungsproben an jedem einzelnen Pfahl.
- Moderne, zielsichere und wirtschaftliche Baumethode.



Rathauswache: Sanierung und Anbau Limmatquai 61, Zürich

# swissboring

Industriestrasse 6  
8604 Volketswil  
Telefon 01 945 49 11



Swissboring – ein Unternehmen der RODIO-Gruppe