

Objektyp: **Advertising**

Zeitschrift: **Schweizerische Bauzeitung**

Band (Jahr): **80 (1962)**

Heft 52

PDF erstellt am: **24.09.2024**

Nutzungsbedingungen

Die ETH-Bibliothek ist Anbieterin der digitalisierten Zeitschriften. Sie besitzt keine Urheberrechte an den Inhalten der Zeitschriften. Die Rechte liegen in der Regel bei den Herausgebern. Die auf der Plattform e-periodica veröffentlichten Dokumente stehen für nicht-kommerzielle Zwecke in Lehre und Forschung sowie für die private Nutzung frei zur Verfügung. Einzelne Dateien oder Ausdrucke aus diesem Angebot können zusammen mit diesen Nutzungsbedingungen und den korrekten Herkunftsbezeichnungen weitergegeben werden. Das Veröffentlichen von Bildern in Print- und Online-Publikationen ist nur mit vorheriger Genehmigung der Rechteinhaber erlaubt. Die systematische Speicherung von Teilen des elektronischen Angebots auf anderen Servern bedarf ebenfalls des schriftlichen Einverständnisses der Rechteinhaber.

Haftungsausschluss

Alle Angaben erfolgen ohne Gewähr für Vollständigkeit oder Richtigkeit. Es wird keine Haftung übernommen für Schäden durch die Verwendung von Informationen aus diesem Online-Angebot oder durch das Fehlen von Informationen. Dies gilt auch für Inhalte Dritter, die über dieses Angebot zugänglich sind.

SCHWEIZERISCHE BAUZEITUNG

WOCHENSCHRIFT FÜR ARCHITEKTUR / INGENIEURWESEN / MASCHINENTECHNIK

REVUE POLYTECHNIQUE SUISSE

ORGAN DES S. I. A. SCHWEIZERISCHER INGENIEUR- UND ARCHITEKTEN-VEREIN
UND DER G. E. P. GESELLSCHAFT EHEMAL. STUDIERENDER DER EIDG. TECHN. HOCHSCHULE
GEGRÜNDET 1883 VON ING. A. WALDNER / HERAUSGEGEBEN VON ING. W. JEGHER

Fenster



Kiefer Zürich

Verlag

W. Jegher & A. Ostertag, Dianastrasse 5,
Zürich / Tel. 23 45 07 / Postcheck VIII 6110
Postadresse:
Schweiz. Bauzeitung, Postfach Zürich 39

Anzeigenverwaltung

Mosse-Annoncen AG., Zürich 1, Limmat-
quai 94 / Tel. 24 26 00 / Postcheck VIII 1027

Bezugspreise

Einzelheft Fr. 1.80	Abonnements:		
	3 Monate	6 Monate	12 Monate
Schweiz	17.50	35.—	70.—
Ausland	19.—	38.—	76.—

Für Mitglieder des S. I. A., der GEP und des Schweiz. Technischen Verbandes sowie für Studierende der ETH, der EPUL und anerkannter schweiz. Technischer Mittelschulen ermässigte Preiskategorien nach Tarif.

Geleisebau

Strassenbau

Tiefbau

Industrieböden

WALO

WALO

Bauunternehmung Walo Bertschinger AG

INHALT

Baufragen der Altstadt. Von *H. Marti* 867*

Sinn der Wirtschaft und technischer Fortschritt. Von *A. Ostertag* . . . 874

Studientagung über Ingenieurprobleme der Vorfabrikation im Bauwesen. Von *H. Hofacker* . . . 879*

Schweizerische Bauzeitung, 80. Jahrgang . . . 884

Mitteilungen

Originelles Massenverkehrsmittel. Kathodischer Korrosionsschutz für Schiffsneubauten. Verbesserung der Akustik im Hallenbad Zürich . . . 883

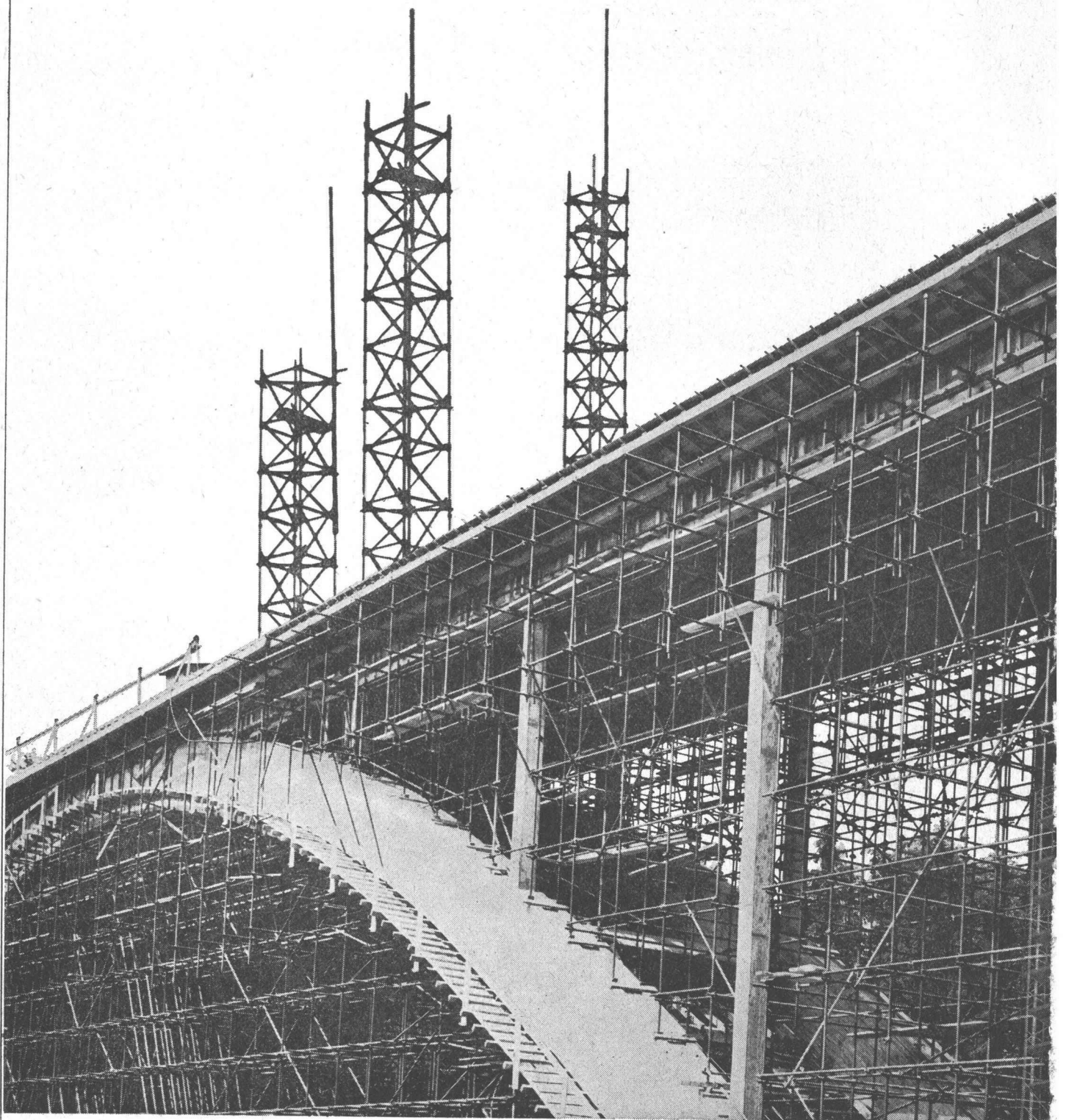
Buchbesprechungen

Transistoren in der Industrie, von der *Allgemeinen Electricitäts-Gesellschaft*. Thiemig-Taschenbücher: Elementare Übungen zur Kernstrahlungsmessung, von *G. Böhler* . . . 883

Tabelle zur Identifizierung unbekannter Gammaspectren, von *A. Rakow*. Praktische Durchführung von Abschirmungsberechnungen, von *K. H. Lindackers*. Einführung in die Kernphysik für Techniker, von *W. Porstchen*. Strahlenschutzpraxis, von *W. Jacobi* und *M. Oberhofer*. Neuerscheinungen . . . 884

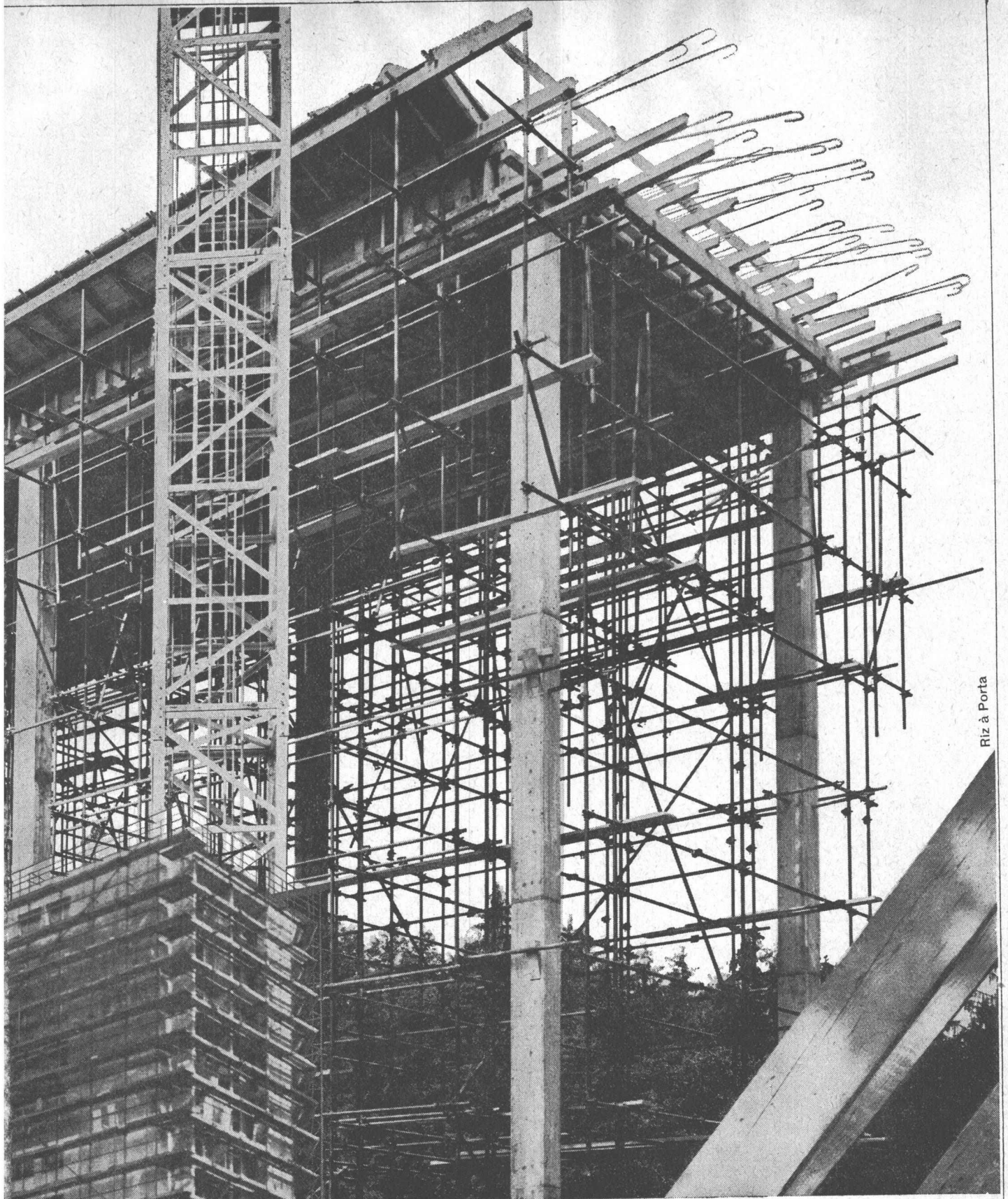
Nekrologe

Hans Stamm . . . 884



Stahlrohr RACO-INNOCENTI / Leichtmetallrohr RACORAL

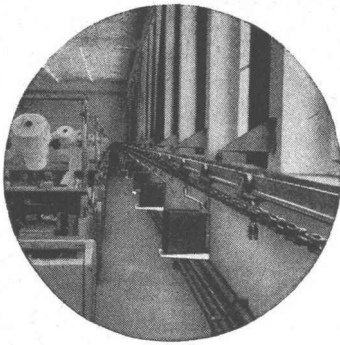
Unsere neuzeitlichen, funktionellen Gerüste passen sich Jedem Bauwerk und Arbeitsvorgang an. Ob schweres Brückenlehrgerüst oder leichte, fahrbare Arbeitsbühne, immer projektieren, erstellen, vermieten oder verkaufen wir das Ihrem Bedarf genau entsprechende Gerüst. Ausserordentlich arbeitssparend ist das neue Rahmengerüst RACO für Fassaden sowie der robuste und steife Rüstträger RACO für Lehrgerüste. Unser technisches Büro mit seiner langjährigen Erfahrung sorgt für die nötige Sicherheit ... und Sicherheit ist beim Gerüsten der wichtigste Faktor.



Riz à Porta

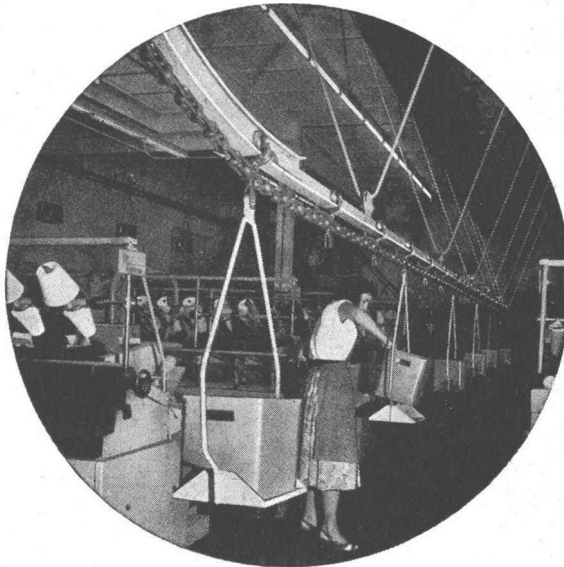
Zürich 1 Uraniastrasse 31-33 Telefon 051 / 23 17 50

Robert Aebi AG



Wo liegen in Ihrem Unternehmen noch Rationalisierungsreserven?

Die Materialflusskosten können 20, 30 und mehr Prozent Ihrer Gemeinkosten betragen. Eine zweckmässige Förderanlage der Oehler-Werke gestattet Ihnen, sie auf ein Minimum herabzusetzen.



Dadurch werden Arbeitskräfte für andere, wichtigere Aufgaben frei; ein schnellerer Materialfluss bindet weniger Kapital und hilft Unfälle verhüten.

Verlangen Sie Unterlagen oder den unverbindlichen Besuch unseres Vertreters.

OEHLER AARAU

Eisen- und Stahlwerke
Oehler & Co. AG, Aarau
Tel. (064) 2 25 22



Leichtmetallfenster Stahl-tore



Gebr. Tuchs Schmid AG Frauenfeld



1963

herzliche Glückwünsche
zum Jahreswechsel



MEYNADIER + CIE AG

Zürich Bern Chur Luzern Lausanne Locarno Sitten



m

MERK
PULLAX

der
All-Rad-Transporter
für schwierigste
Verhältnisse

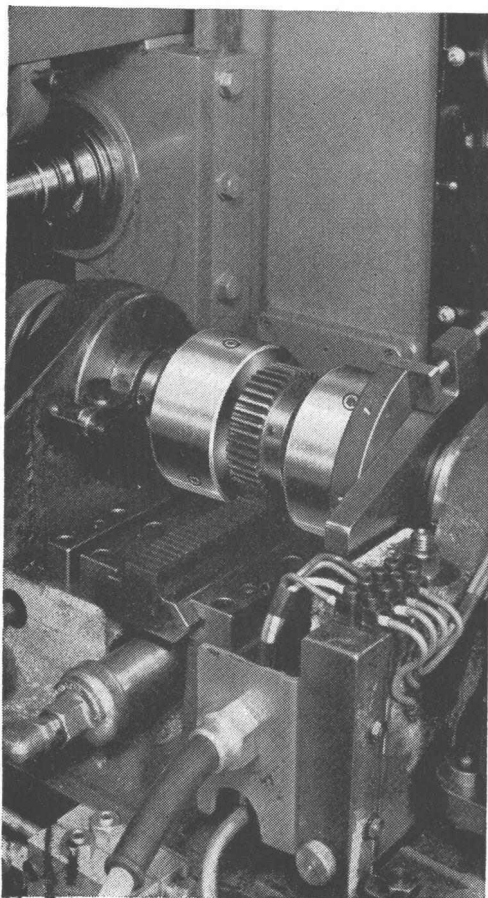
Schon mit dem 4-Rad-Antrieb und der günstigen Gewichtsverteilung vollbringt er Leistungen, die sonst kein Motorfahrzeug schafft. Mit dem Seilzug im Gleichlauf ist ihm kein Gelände zu steil und kein Boden zu schlecht.

20 PS Dieselmotor, 6 Vorwärts- und 2 Rückwärtsgänge. Seilspill auf Wunsch. Radstand verstellbar von 1.70 - 2.50 m. Aufbau mit wenigen Handgriffen auswechselbar! Dreiseitenkipper 1 m³, Rückwärtskipper, normale Ladebrücke, Tankaufbau, Schneepflug, Strassenbaugeräte usw. usw.



Hans Merk Dietikon / ZH

Maschinenfabrik - Tel. (051) 88 91 21



Verwendet **RENOLD** **SPRAG** KUPPLUNGEN

- FÜR SCHNELLES, GENAUES SCHALTEN
- FÜR STÄNDIGES ÜBERHOLEN MIT GERINGEN NACHTEILEN
- ALS SOFORTIGE RÜCKLAUFSPERRE

Maschinenkonstrukteure benutzen die grossen Verwendungsmöglichkeiten der Renold Sprag Kupplungen, welche mit einem Maximum von Präzisions-Formkeilen zwischen konzentrischen Lauf ringen höhere Drehmomente übertragen im Verhältnis zur Grösse und dem Gewicht anderer Kupplungen.

Es gibt keinen toten Gang, da praktisch nirgends mechanisches Spiel vorhanden ist, und für ruhiges, reibungsloses Ueberholen, schnelles, innerhalb feinsten Abstufungen genaues Schalten und als sofortige Rücklaufsperrung ist die Renold Sprag Kupplung unerreichbar.

W. EMIL KUNZ
ZÜRICH 31

Josefstr. 53, Telefon (051) 42 74 11



RENOLD CHAINS LIMITED · MANCHESTER
VERTRETUNGEN IN DER GANZEN WELT

Ein neuer Kurs über ein neues Gebiet



Sika-Kunststoffe im Bauwesen

Kunststoffe gewinnen im Bauwesen von Tag zu Tag an Bedeutung. Dies nicht zuletzt, weil sich Verbesserungen und neue Erkenntnisse geradezu häufen. Darum wollen heute fortschrittliche Baufachleute stets über die neuesten Anwendungsbereiche der Kunststoffe orientiert sein.

Um so mehr freut es uns, erfahrene Referenten in unserer Firma zu wissen, die über die vielfältigen Anwendungsmöglichkeiten der SIKA-Kunststoffe im Bauwesen wertvolle Erkenntnisse vermitteln können.

Die Vorträge beginnen um 16.30 Uhr und enden um ca. 18.30 Uhr. Wir bitten um Ihre Anmeldung bis spätestens 10 Tage vor dem jeweiligen Kursdatum. Dürfen wir auch Sie an unserem neuen SIKA-Kurs begrüßen?

SIKA-Kunststoffe. Uebersicht, Dr. K. Allemann, Dr. phil. et lic. phil. nat., Chemiker. **Abdichtungen und Auskleidungen von Tunnels, Behältern usw.** A. Peduzzi, dipl. ing. ETH, Bauingenieur. **Bödenüberzüge**, K. Käch, Dr. scient. nat., dipl. ing. chem. ETH, Chemiker. **Baufugen**, Dr. K. Allemann.

Zürich, 10. und 11. Januar
Restaurant Spirgarten
Lindenplatz 5, Zürich-Altstetten

Luzern, 24. Januar
Hotel Union, Löwenstrasse 16

St. Gallen, 17. Januar
Restaurant Schützengarten

Bern, 28. und 29. Januar
Restaurant zum Militärgarten, Militärstr. 38

Chur, 18. Januar
Hotel Freieck, Reichsgasse 50

Basel, 31. Januar
Restaurant Sans-Souci
Baslerstrasse 355, Neuallschwil

Anmeldung:

Merken Sie mich bitte für folgenden Kurs vor: Datum: Ort:

Name und Adresse:



Kaspar Winkler+Co.

Postfach

Zürich 48



kämpf schaltafeln

G. Kämpf AG Holzbau Rapperswil Aarg.

064 34212

nur die verleimten 3-Schicht-Schaltafeln
wachsen und schwinden nicht

sie ergeben saubere Sichtflächen

sie brauchen viel weniger Arbeitszeit

sie werden 50 und mehr Male verwendet

sie halten jahrelang (Oberflächen-Schutz)

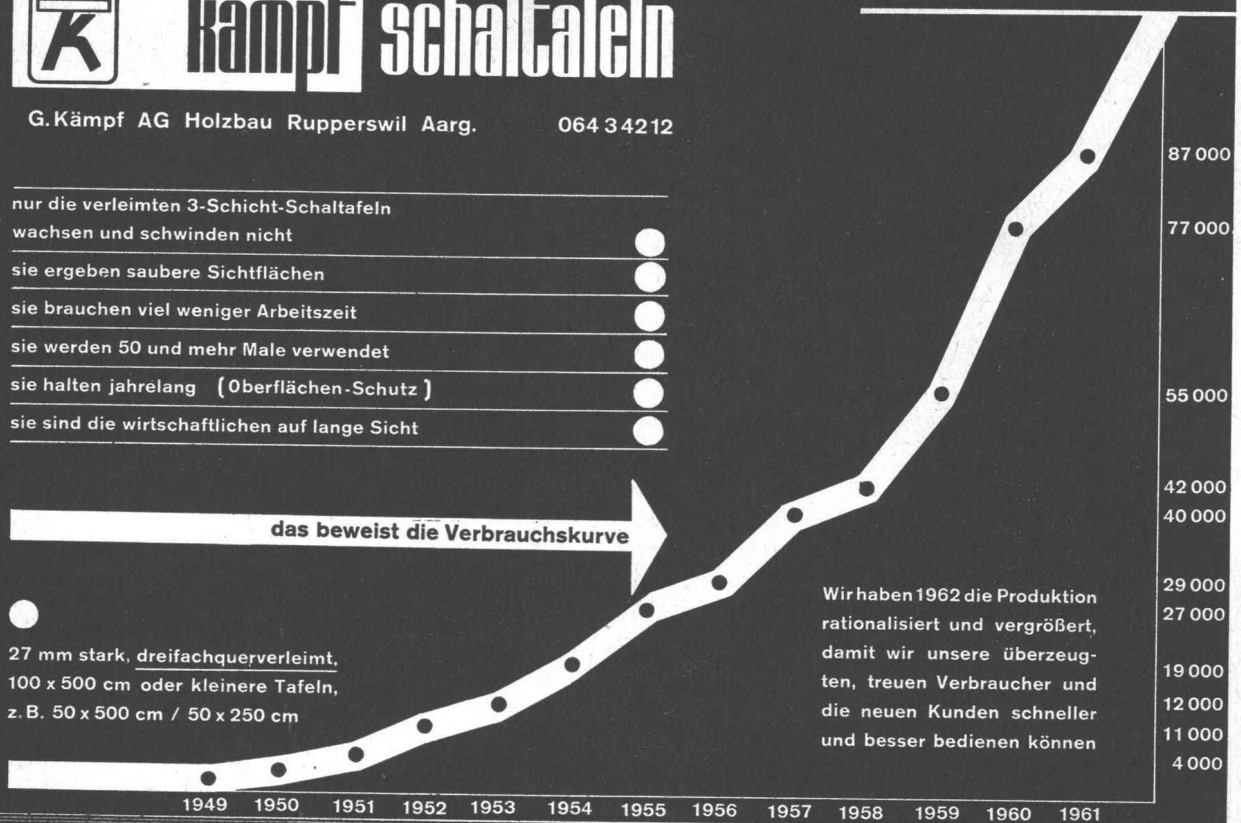
sie sind die wirtschaftlichen auf lange Sicht

das beweist die Verbrauchskurve

27 mm stark, dreifachquerverleimt,
100 x 500 cm oder kleinere Tafeln,
z. B. 50 x 500 cm / 50 x 250 cm

Verkauf 1962 m²

120 000

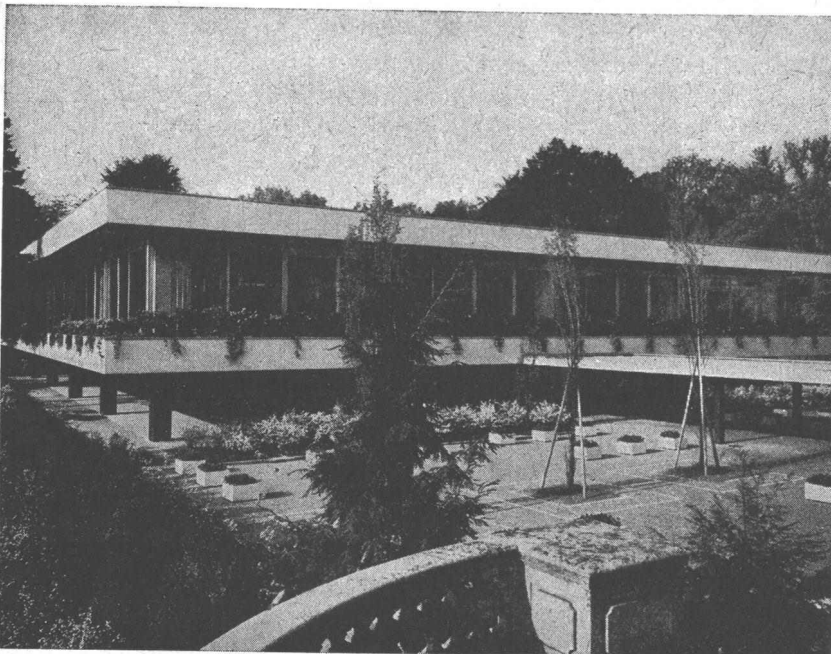


Wir haben 1962 die Produktion rationalisiert und vergrößert, damit wir unsere überzeugten, treuen Verbraucher und die neuen Kunden schneller und besser bedienen können

Flachbedachungen

Terrassenbeläge

Grundwasserisolierungen



Neubau Kantine Schweiz. Rückversicherungs-Gesellschaft, Zürich

AEZ

Flachdachbeläge und
wasserdichte Isolierungen
3500 m²

Architekt: Prof. Dr. H. Hofmann, Zürich †

Bauleitung: Casetti + Rohrer, Architekten, Zürich

Bauunternehmung: AG. Heinr. Haff-Haller, Zürich

Löwenstrasse 40
Telephon (051) 25 88 66

Asphalt-Emulsion AG Zürich



beweglich sein

...eine entscheidende Voraussetzung für die Bewältigung heutiger Bauprogramme! Von unübertroffener Beweglichkeit und unerreicht wendig an Ort ist der Euclid TC-12 Doppelmotorentraktor dank Einzel-Raupenantrieb. Dieser Bulldozer stellt mit seinen 2 GM-Dieselmotoren von zusammen 425 PS den stärksten Traktorantrieb auf dem Weltmarkt dar. Er ist überdies der schwerste Raupentraktor der Welt. Die Kraftübertragung

über Drehmomentwandler und hydraulisches Schaltgetriebe verbürgt maximale Ausnützung der Motorenleistung und grösste Schnelligkeit bei jeder Arbeitsbedingung. Jeder Gangwechsel kann rasch und ohne Anhalten des Traktors bewerkstelligt werden. Maximale Zugleistung 66000 kg. Unternehmer auf der ganzen Welt wählen für härtesten Einsatz nur Euclids. Das CK-Zeichen bürgt auch Ihnen für die Qualität!

b + f corso 124

Charles Keller

Baumaschinen, Wallisellen ZH, Tel. 051 / 93 39 33

Euclid TC-12 Doppelmotorentraktor



Isolieren im Hochbau

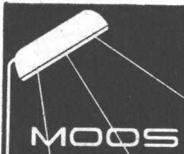
Fragen Sie die Spezialisten mit praktischer Erfahrung

Baukork AG

Verkaufsbüro Zürich, Seestrasse 247

Telephon (051) 45 70 20 — Werk in Steinhausen/Zug

Fassaden
Flachdächer
Decken
usw.



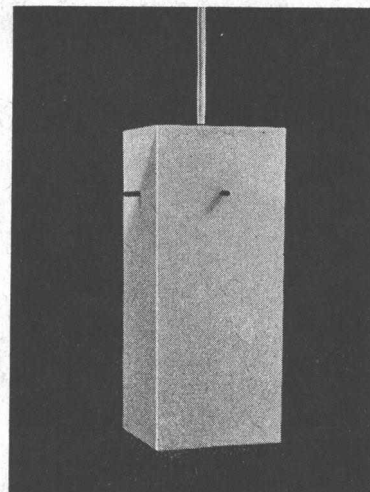
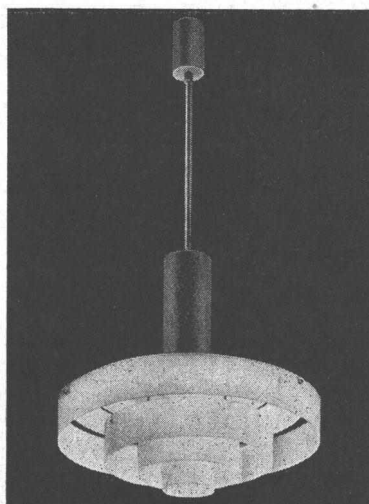
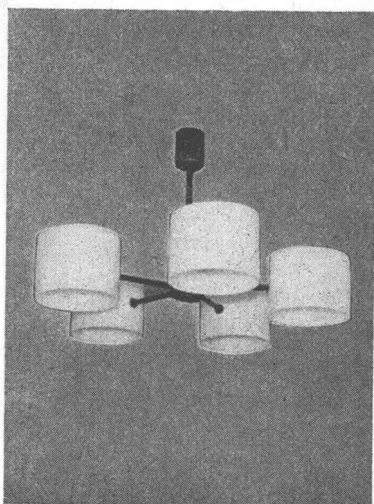
MODERNE BELEUCHTUNG

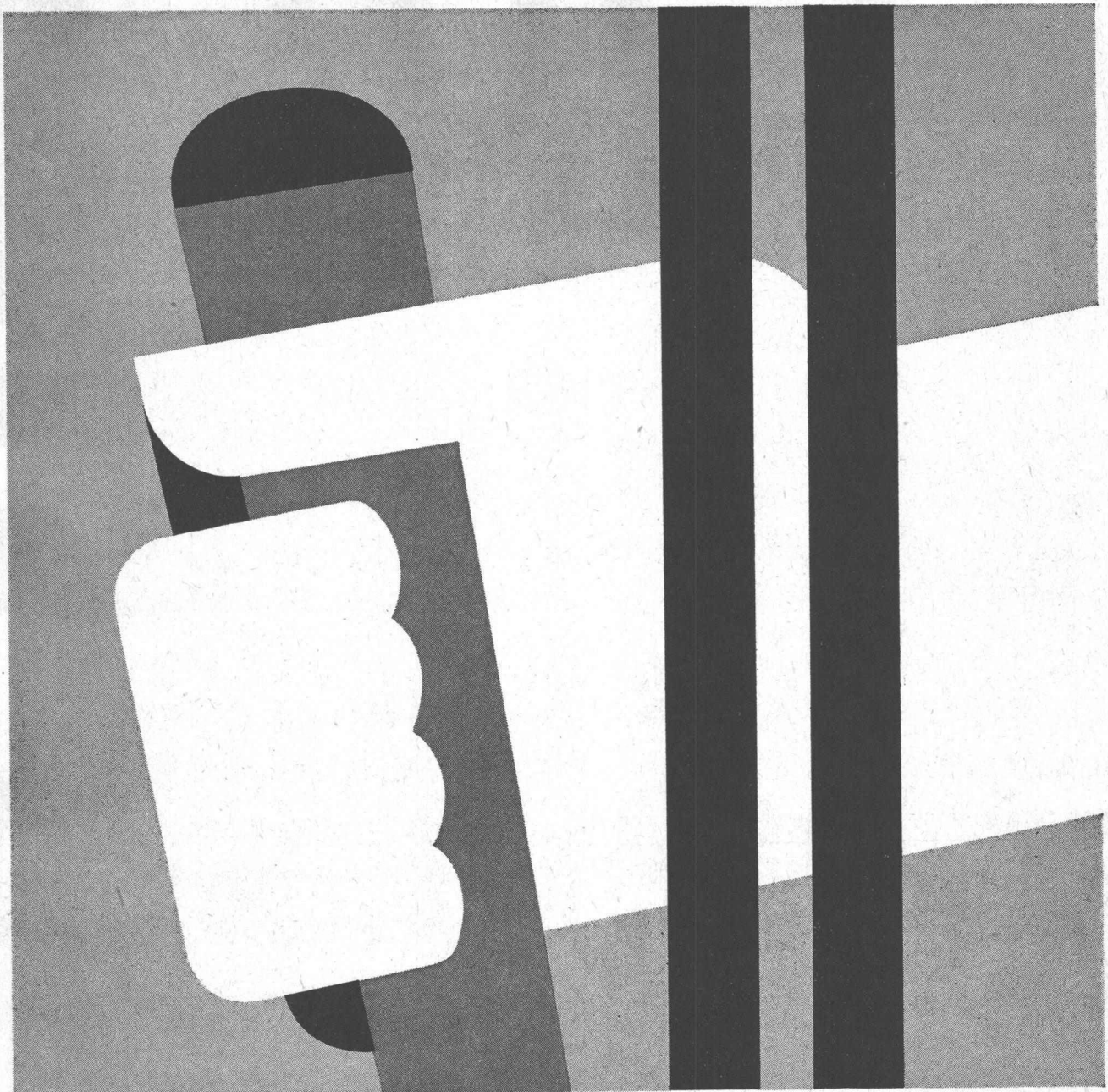
MOOS LUZERN

Warum suchen Sie solange?

Moos fabriziert nach Ihren Ideen und Massen

Kaspar Moos, Denkmalstrasse 17 Luzern 041 / 6 48 44



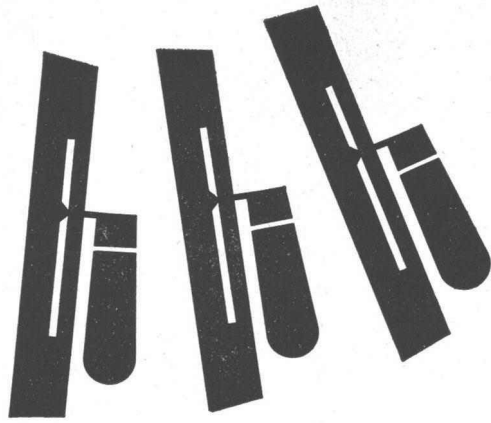


Baumaschinen-Messe

16.-24. Februar 1963
in den Hallen der
Schweizer Mustermesse Basel



Verband schweizerischer Baumaschinen-Fabrikanten und-Händler



**Der geschliffene, rötliche
und warme Unterlagsboden**

Dem Architekten bietet er
Vorteile – hilft
sparen und rationalisieren

Zweimal Felsenit!

Der Bauherr hat Anteil an einem
gesunden, warmen
und schallhemmenden Boden



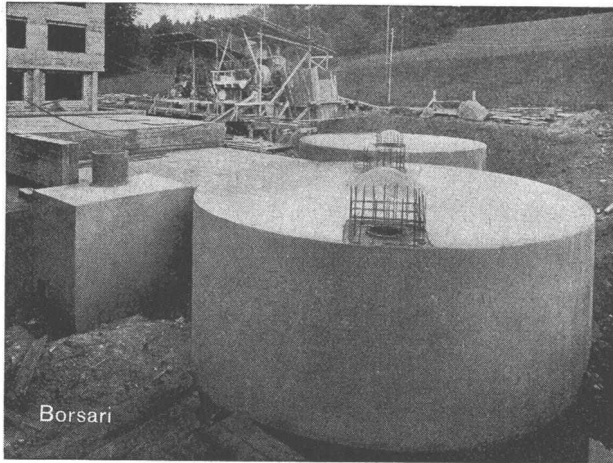
Felsenit



Gips-Union AG, Zürich

⌘ FU 10

Prospekte durch



Borsari

Altersheim Bethesda, Künacht ZH, 2 Tanks, total 400 m³ Heizöl

BORSARI HEIZÖL- u. BENZIN-TANKS

aus Eisenbeton mit Plattenauskleidung
für jeden Bedarf 50 Jahre Erfahrung

Erstklassige Referenzen

Keine Korrosion

Kein Unterhalt

BORSARI & CO., Zollikon - Zürich

Telephon (051) 24 96 18

Gegründet 1873

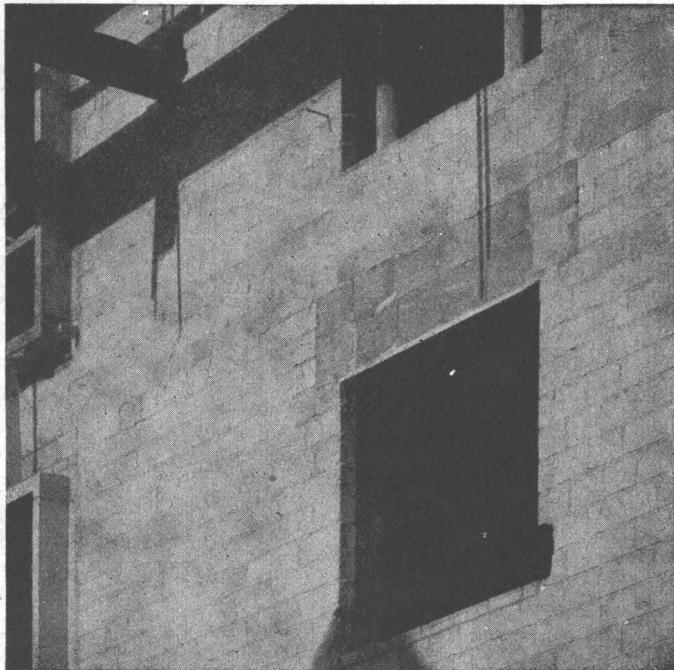
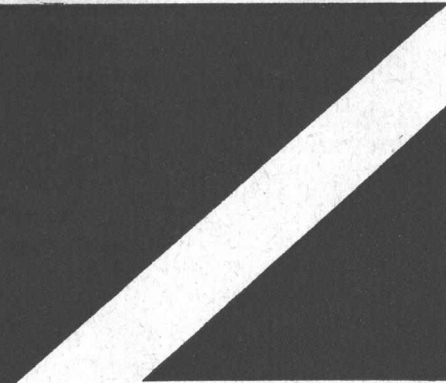
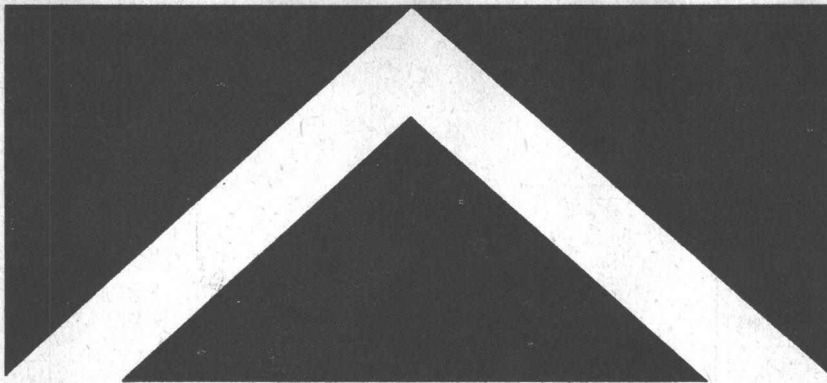


Original-WEWA-Gitterroste

Alleinhersteller:

SIEGFRIED
keller
AG
WALLISELLEN-ZÜRICH

TEL. (051) 93 32 32



**Der Rohbau
muss die
Grundlage
des
Komforts
enthalten!**



Wo bei Planung und Bauen die wirklich vollwertige ein voller Wohnkomfort durch nichts mehr erreichen, wenn Sie bauen; fragen Sie nach der Isolierung, wenn Sie mieten! VETROFLEX-Isolierung ist ein Merkmal hoher Bauqualität. VETRO nicht, fault nicht, zerfällt nicht. VETROFLEX-Isolierung solange das Haus steht.

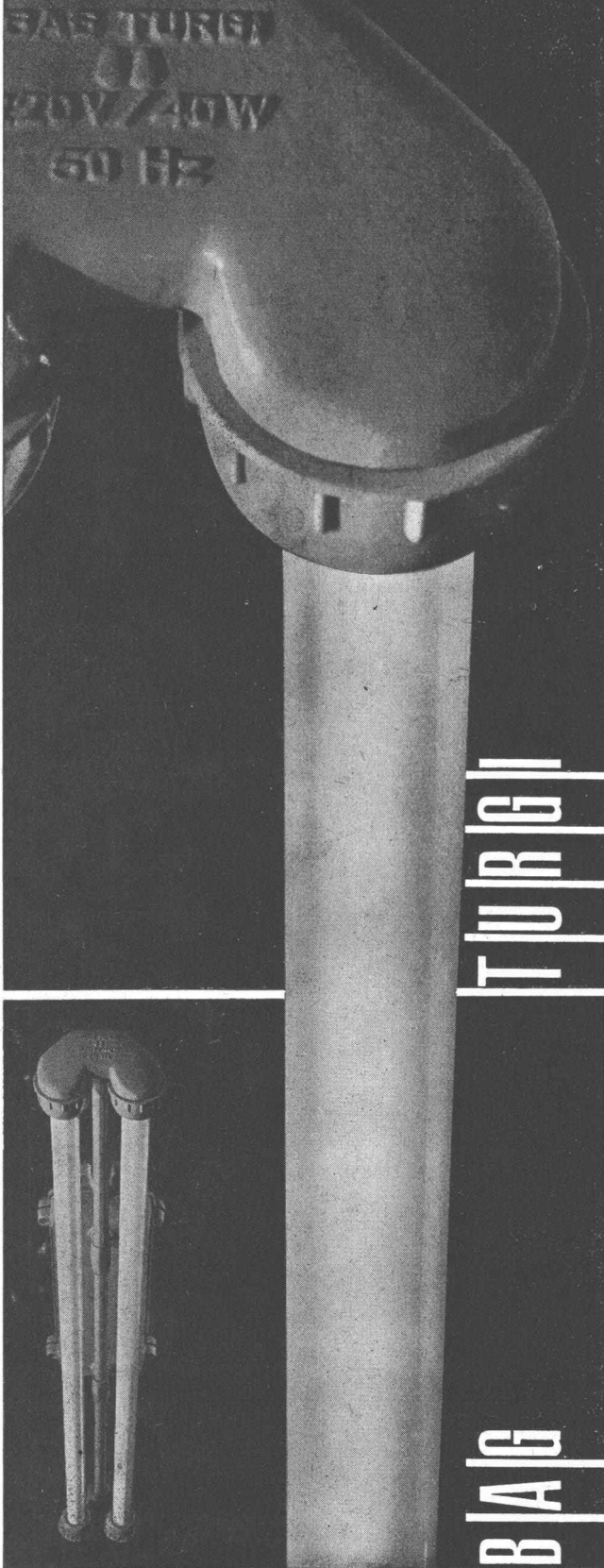
GLASFASERN AG



Isolierung vernachlässigt wird, lässt sich sehen. Beachten Sie besonders die Isolierung, wenn Sie mieten! VETROFLEX-FLEX hat hervorragende Isolierwerte, altert garantiert die Grundlage des Komforts solange das Haus steht.

Verkaufsbüro Zürich, Telefon 051-271715

Naßleuchten; schwallwassergeschützte Ausführung in Al. Guß Silafont 1 für 1, 2 und 3 Fluoreszenz-Röhren 40 Watt; SEV geprüft. Wir fabrizieren auch SEV geprüfte Ex-Leuchten für erhöhte Sicherheit.
 B. A. G. Bronzwarenfabrik AG Turgi



«WIPPERMANN»

Präzisions-Rollenketten-
 Antriebe

seit 1892



Komplette
 Antriebe ab Lager

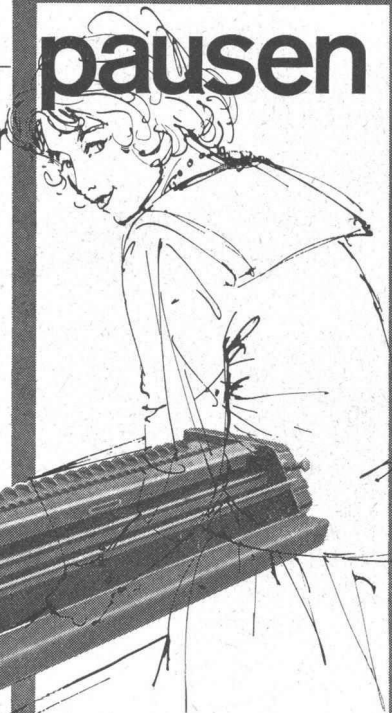
Verlangen Sie Katalog 160 B

WILH. PLÜSS ZÜRICH 1

Talstrasse 66 · Tel. (051) 2752 01 / 2727 80 · Postfach Zürich 39

Lichtpausen

selber
 herstellen



Coupon

Wir bitten Sie um unverbindliche Zustellung der Unterlagen «Lichtpausmaschinen».

Name

Adresse

Ort

Wir beschäftigen Zeichner im Betrieb



4 CO. AG. MARKTGASSE 12
 ZÜRICH 1 TEL. (051) 24 66 55