

Objektyp: **Advertising**

Zeitschrift: **Schweizerische Bauzeitung**

Band (Jahr): **80 (1962)**

Heft 32

PDF erstellt am: **24.09.2024**

### **Nutzungsbedingungen**

Die ETH-Bibliothek ist Anbieterin der digitalisierten Zeitschriften. Sie besitzt keine Urheberrechte an den Inhalten der Zeitschriften. Die Rechte liegen in der Regel bei den Herausgebern. Die auf der Plattform e-periodica veröffentlichten Dokumente stehen für nicht-kommerzielle Zwecke in Lehre und Forschung sowie für die private Nutzung frei zur Verfügung. Einzelne Dateien oder Ausdrucke aus diesem Angebot können zusammen mit diesen Nutzungsbedingungen und den korrekten Herkunftsbezeichnungen weitergegeben werden. Das Veröffentlichen von Bildern in Print- und Online-Publikationen ist nur mit vorheriger Genehmigung der Rechteinhaber erlaubt. Die systematische Speicherung von Teilen des elektronischen Angebots auf anderen Servern bedarf ebenfalls des schriftlichen Einverständnisses der Rechteinhaber.

### **Haftungsausschluss**

Alle Angaben erfolgen ohne Gewähr für Vollständigkeit oder Richtigkeit. Es wird keine Haftung übernommen für Schäden durch die Verwendung von Informationen aus diesem Online-Angebot oder durch das Fehlen von Informationen. Dies gilt auch für Inhalte Dritter, die über dieses Angebot zugänglich sind.

Ein Dienst der *ETH-Bibliothek*  
ETH Zürich, Rämistrasse 101, 8092 Zürich, Schweiz, [www.library.ethz.ch](http://www.library.ethz.ch)

<http://www.e-periodica.ch>

# SCHWEIZERISCHE BAUZEITUNG

WOCHENSCHRIFT FÜR ARCHITEKTUR / INGENIEURWESEN / MASCHINENTECHNIK

REVUE POLYTECHNIQUE SUISSE

ORGAN DES S. I. A. SCHWEIZERISCHER INGENIEUR- UND ARCHITEKTEN-VEREIN  
UND DER G. E. P. GESELLSCHAFT EHEMAL. STUDIERENDER DER EIDG. TECHN. HOCHSCHULE  
GEGRÜNDET 1883 VON ING. A. WALDNER / HERAUSGEGEBEN VON ING. W. JEGHER

*Fenster*



*Kiefer Zürich*

Patentanwälte

**E. BLUM & Co., ZÜRICH**

Gegründet 1878 Telephon 25 16 33  
Bahnhofstrasse 31

Anmeldung von Erfindungen

Fabrik- und Handelsmarken

Gutachten, Prozessberatung

Glasdachbau **unsere Spezialität seit 1907**

JAKOB **SCHERRER** SÖHNE

# Glasdächer

Zürich 2/59 Allmendstrasse 7 Tel. 051/25 79 80

# Durisol

BAUPLATTEN ohne und mit ARMIERUNG für ISOLIERUNG  
AUSFACHUNG, DECKEN- und FLACHDACHKONSTRUKTIONEN  
grossflächige DECKENHOURDIS, HOHLBLOCKMAUERSTEINE

**DURISOL AG. FÜR LEICHTBAUSTOFFE DIETIKON • TEL. 88 69 81**

**Verlag**

W. Jegher & A. Ostertag, Dianastrasse 5,  
Zürich 2 / Tel. 23 45 07 / Postcheck VIII 6110  
Bürozeiten: Montag bis Freitag 7—12 Uhr  
und 13.45—17.30 Uhr. Samstags geschlossen.

Postadresse:

Schweiz. Bauzeitung, Postfach Zürich 39

**Anzeigenverwaltung**

Mosse-Annoncen AG., Zürich 1, Limmat-  
quai 94 / Tel. 24 26 00 / Postcheck VIII 1027

**INHALT**

Beurteilung des Baulärms. Von A. Lauber . . . . . 555\*

Zweite Bauetappe des Flughofes Zürich. Von H. Oeschger . . . . . 560\*

Zufahrt zum Flughafen Kloten. Von H. Marti . . . . . 563

L'aménagement hydro-électrique de la Gougra: La centrale de Vissoie. Par A. Hoeffleur et H. Widmer . . . 564\*

**Buchbesprechungen**

Vorlesungen über Baustatik. Von F. Stüssi . . . . . 567

Erd- und Grundbau, von H. Grasshoff, P. Siedeck, G. Kübler. Ventilatoren, von B. Eck. Das Fischer-Lexikon (Bautechnik), von F. Stüssi und H. Jauslin. Neuerscheinungen 568

**Nekrologe**

Arnold Lang. Walter Müller. Albert von Bonstetten . . . . . 569

**Mitteilungen**

Tätigkeit der IFIP. Persönliches. Kantonales Technikum Winterthur. Eidg. Technische Hochschule . . . 569

**Mitteilungen aus dem S. I. A.**

Fachgruppe der Ingenieure für Brückenbau und Hochbau . . . . . 569

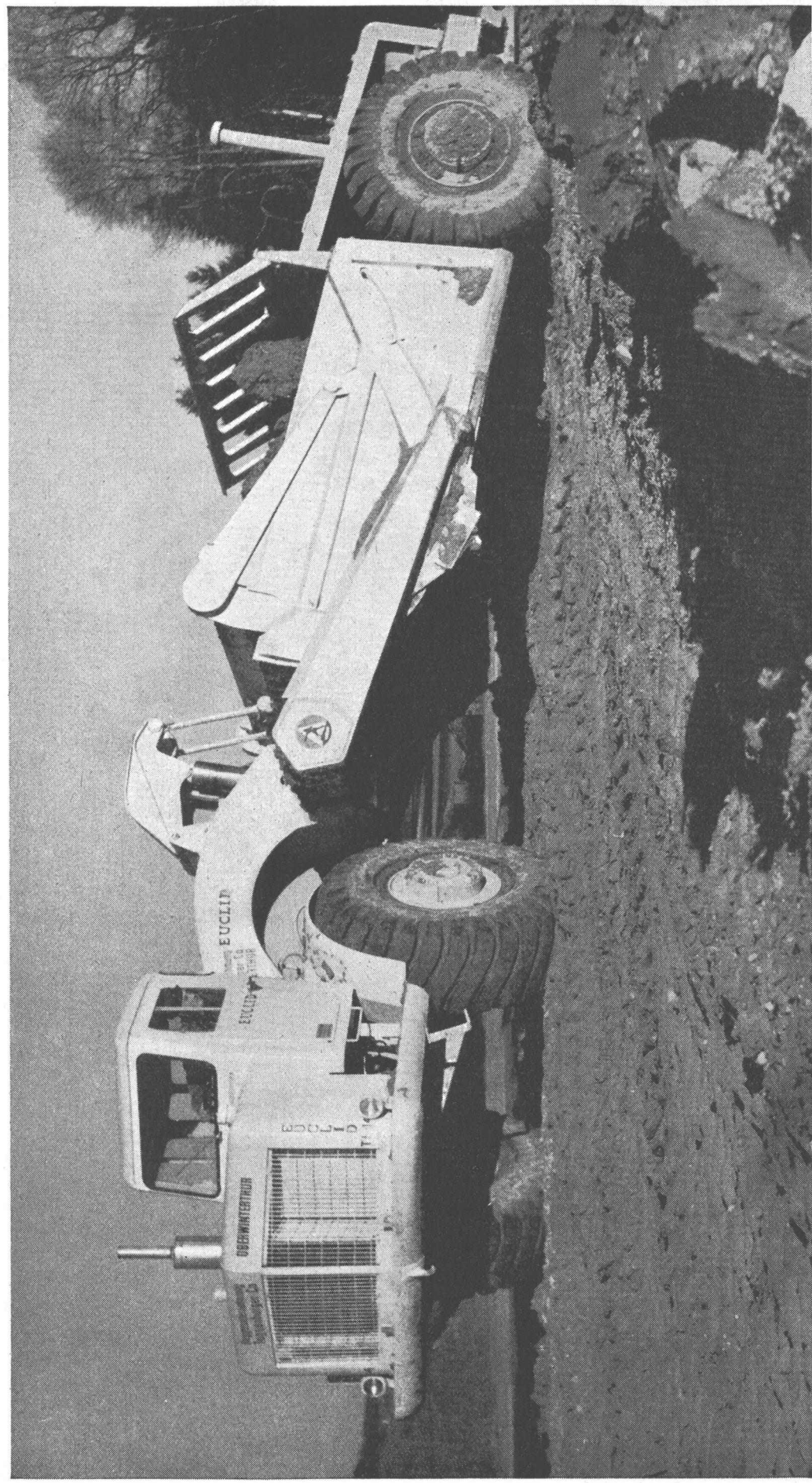
**Ankündigungen**

Kunststoffe und Leichtmetalle. Besichtigung Schweiz. Autobahnen und Autotunnel. Frankfurter Herbstmesse 1962. Schweizerischer Wasserwirtschaftsverband. Strassenbautagung 1962 in Stuttgart. Jahrestreffen 1962 der Verfahrens-Ingenieure . . . . . 570

Wallisellen ZH

# Keller

Charles



# Wenn alles



# stillsteht,

# arbeiten die

# Euclid

# Allrad-Scraper

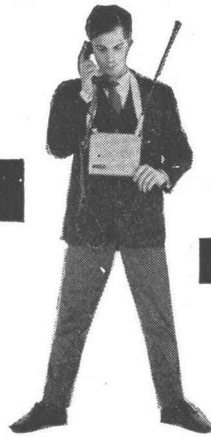
# weiter!

Euclid Allrad angetriebene Scraper TS-14 und TS-24 reduzieren Ihre Ausfalltage auf ein Minimum. Sie sind für Schweizer Verhältnisse wie geschaffen! Lassen Sie sich die beiden Modelle im Einsatz zeigen.

Euclid Allrad-Scraper:  
robust – wendig – wirtschaftlich!

Charles Keller Baumaschinen, Tel. 051/933933

Rasch sichere  
Verbindung mit



# SE 18



Das Kleinfunkgerät SE 18 der Autophon ist leicht, handlich, leistungsfähig. Es wiegt nur 2,6 kg. Es ist nur 19,8 cm breit, 16,6 cm hoch und 5,5 cm dick: etwa halb so gross wie ein Telefonbuch.

Die Reichweite beträgt in offenem Gelände bis 20 km, im Innern von Ortschaften oder in hügeligem Terrain noch gute 3 km.

Der Nickel-Cadmium Akkumulator liefert Strom für 110 Stunden reine Empfangszeit oder 25 Betriebsstunden mit 10% Sendezeit. Er kann leicht und beliebig oft aufgeladen werden.

SE 18 Kleinfunkgerät

Ausführungen mit 1...4 oder 1...6 Kanälen; eingerichtet für Wechselsprechen oder bedingtes Gegensprechen. Auf Wunsch Prospekte oder Vorführungen.

## AUTOPHON

Zürich: Lerchenstrasse 18, Telefon 051 / 27 44 55  
Basel: Peter-Merian-Str. 54, Telefon 061 / 34 85 85  
Bern: Belpstrasse 14, Telefon 031 / 2 61 66  
St. Gallen: Schützengasse 2, Telefon 071 / 23 35 33  
Fabrik in Solothurn

---

**Beton Eisen**

---

**aussen innen**

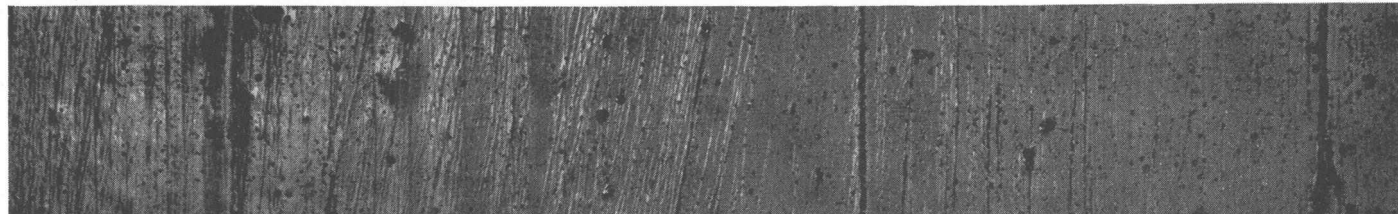
---

**oberirdisch unter der Erde unter Wasser**

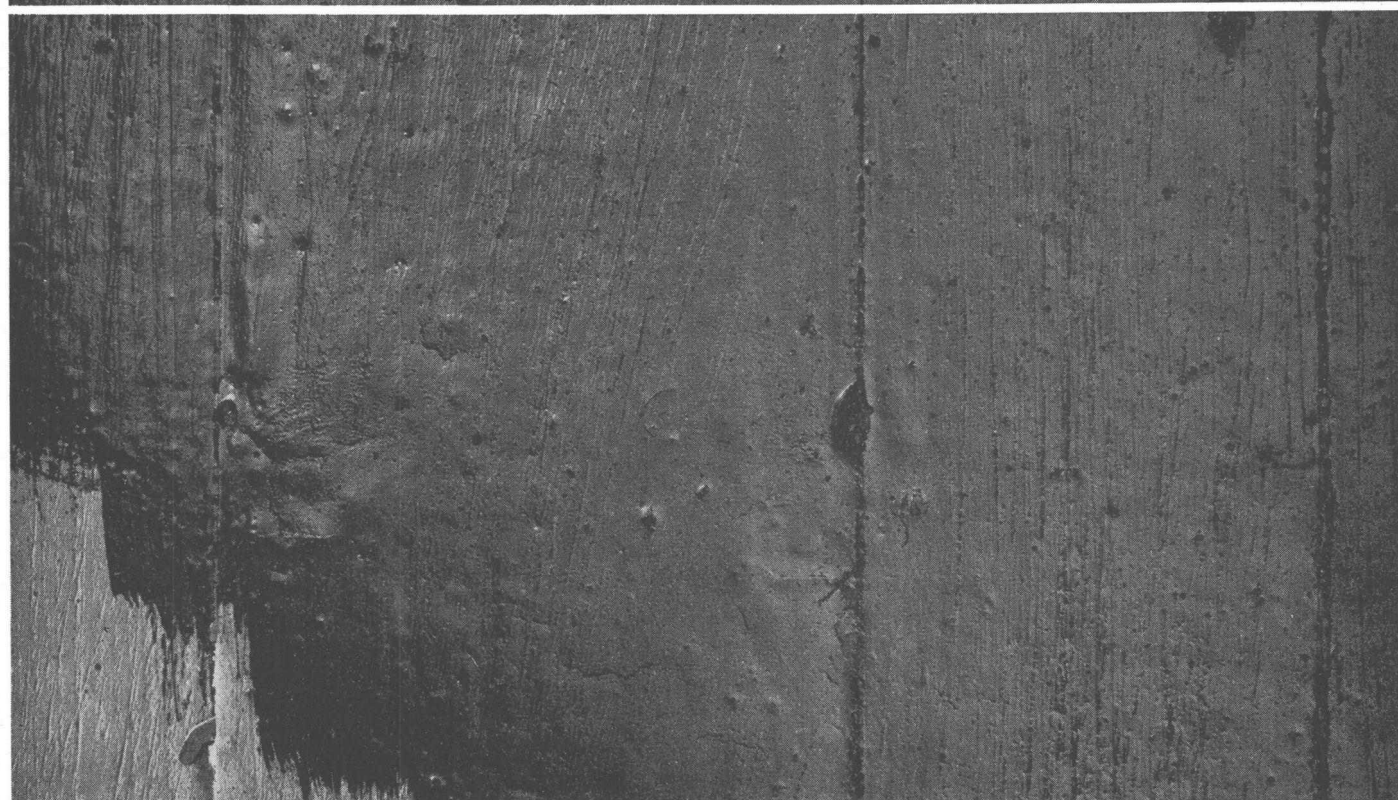
---

**Isolation Schutz**

---



**Afratar**



Ob Sie in Beton oder in Eisen konstruieren — als Isolations- und Dauerschutzmittel hilft Ihnen das bewährte Afratar, sei es bei Bauten unter der Erde, im Wasser oder im Freien. Ein zwei- bis dreimaliger Anstrich von Afratar-Fluid schützt und isoliert Beton dauernd und macht Eisenkonstruktionen wetterbeständig. Afratar D erreicht bei einmaligem Anstrich die gleiche Schichtdicke wie ein zweimaliger Anstrich mit üblichem Teerpechlack, es ist unempfindlich gegen chemische Dämpfe und Sonnenbestrahlung. Doch für Trinkwasseranlagen, Futtersilos etc., sowie unter

farbige Überzüge, verwenden Sie Afracel, das ebenfalls als Afracel-Fluid und Afracel dick erhältlich ist. Unsere Spezialisten raten Ihnen gern und zuverlässig.

Chemische Spezialitäten für den Bautenschutz

---

**Siegfried Keller AG**

---

**Wallisellen 051/93 32 32**

---

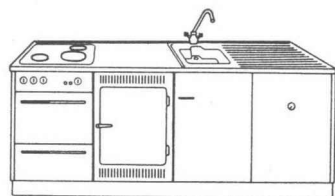
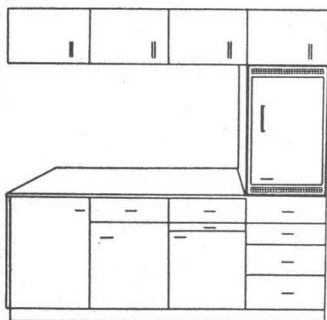
# forster

## 2 Einbau-Kühlschränke 70 u. 150 l

Beide Modelle geeignet zum Einbau in Holzmöbel und Küchenkombinationen (Normmasse 55/60/90 cm). Einfachste Montage, moderne Formgebung.

Leistungsstarke Kühlaggregate mit stufenlosem Thermostat, SEV-geprüft.

Ausführung: Aussengehäuse Stahlblech, einbrennemailliert, Innengehäuse und Türausbau nahtlos aus hygienischem, geruchlosem Kunststoff verformt. Bandung links oder rechts. Verstellbare Tablare, Türausbau.



### 70 l Absorber Fr. 295.-

Verstellbare Tablare, praktischer Türausbau für 7 Eier und 4 Flaschen, grosse Eiswürfelschublade.

Garantie: Kühlaggregate 6 Jahre.

### 150 l Kompressor Fr. 485.- exkl. Gemüseschalen

Eignet sich für bündigen Fronteinbau. Raumsparende Konstruktion.

17 l Tiefkühlfach für Temperaturen bis  $-18^{\circ}$  C. Grosse Eiswürfelschublade. Raffinierter, besonders grosser Türausbau mit verstellbaren Tablaren, Butter- und Käsefach, sowie Halter für 14 Eier, fasst 4 Literflaschen. Wichtig für die Reinigung: Der Frontrahmen mit den beiden Lüftungsgittern lässt sich leicht wegnehmen.

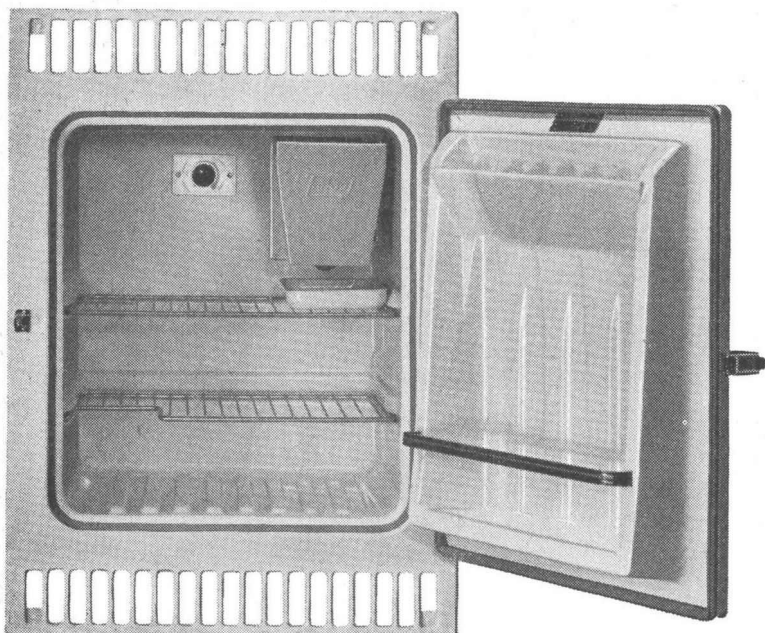
Garantie: Kühlaggregate 5 Jahre.

Forster schafft einen neuen Standard für Qualität, Leistung und Komfort im schweizerischen Kühlschrankbau.

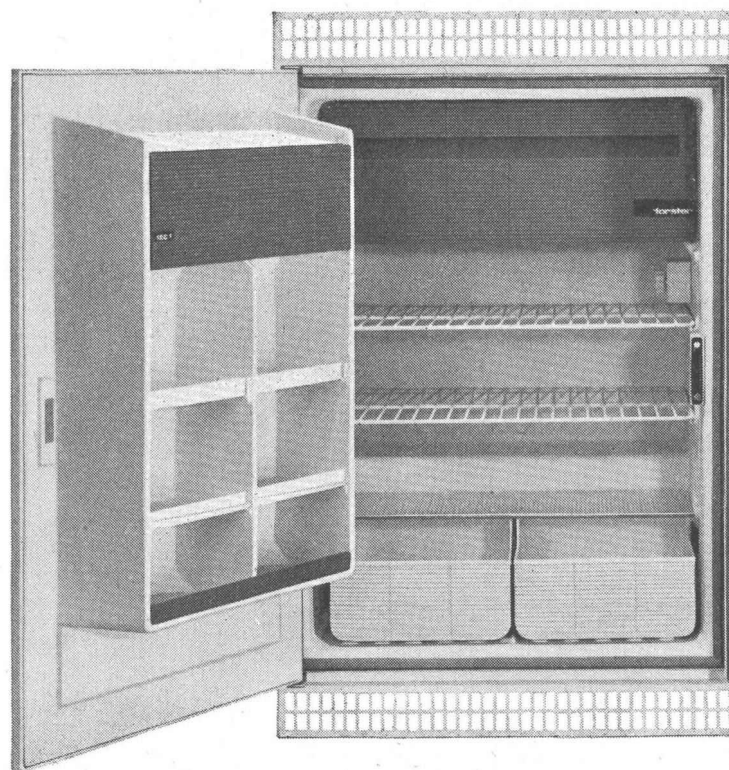
Bitte verlangen Sie Offerte und Spezialprospekt.

Beratung in allen Einbaufragen.

### 70 l Absorber



### 150 l Kompressor

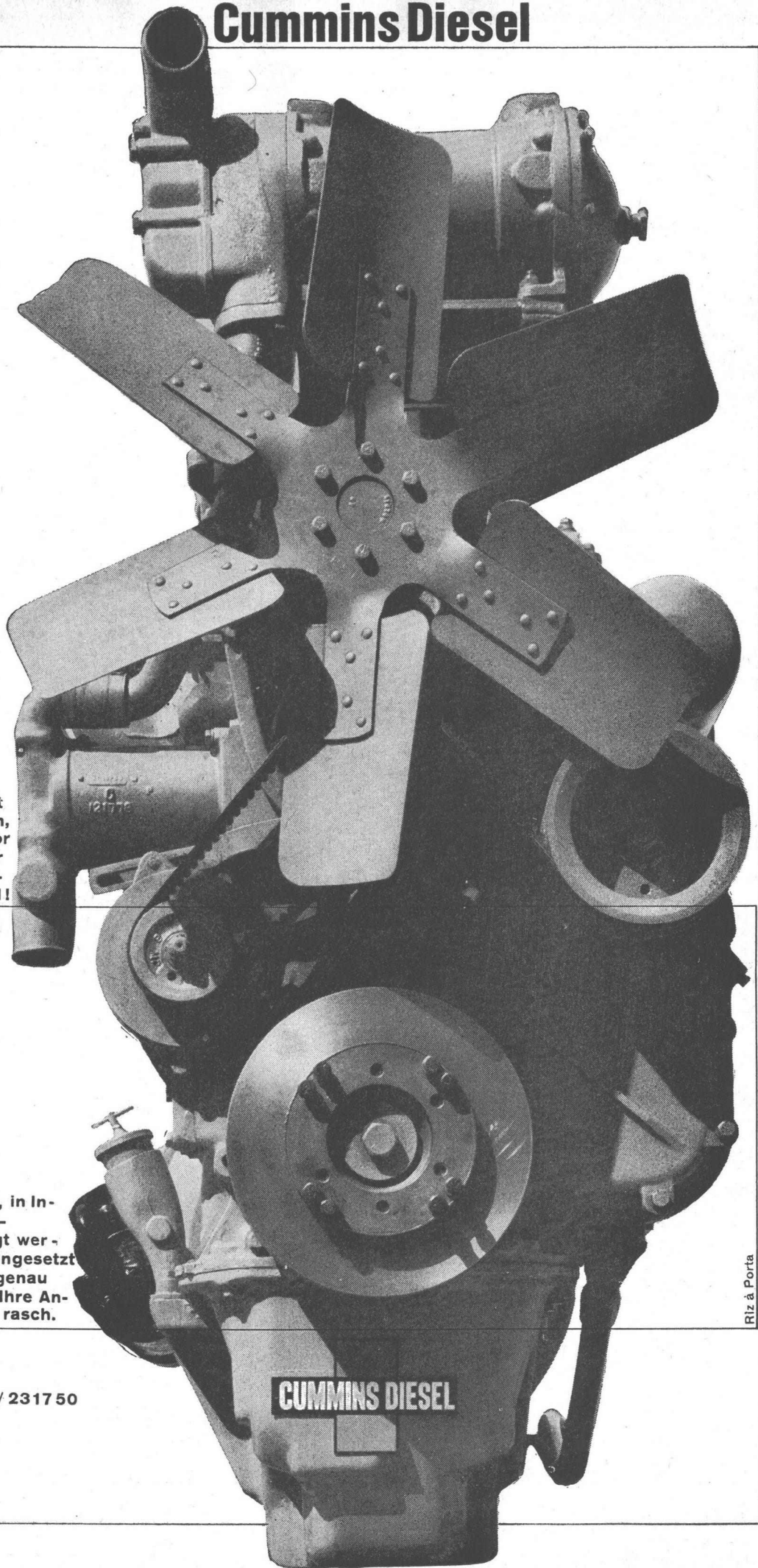


# forster

**Aktiengesellschaft Hermann Forster Arbon Telephone 071 / 4 78 33**

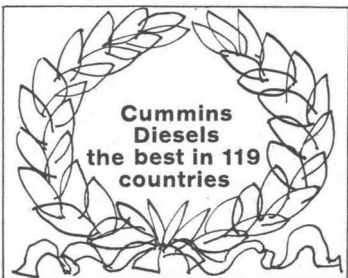
Büro und Lager Zürich, Altenhofstrasse 46, Telephone 051/24 7742 — Büro Lausanne, Rue de Genève 95, Telephone 021/25 57 12

# Cummins Diesel



## Cummins Diesel

der kräftige Motor... der unverwüsthliche Diesel... der Motor mit den grossen Revisions-Abständen, der sparsame Cummins, der Motor mit den kurzen Lieferfristen... der in 119 verschiedenen Ländern beliebte, langlebige Cummins Diesel!



Auf der Strasse, auf dem Wasser, in Industriebetrieben, auf Baustellen — überall, wo 60 bis 700 PS benötigt werden, kann ein Cummins Diesel eingesetzt werden, der Ihren Bedürfnissen genau entspricht. Unterbreiten Sie uns Ihre Antriebsprobleme; wir helfen Ihnen rasch.

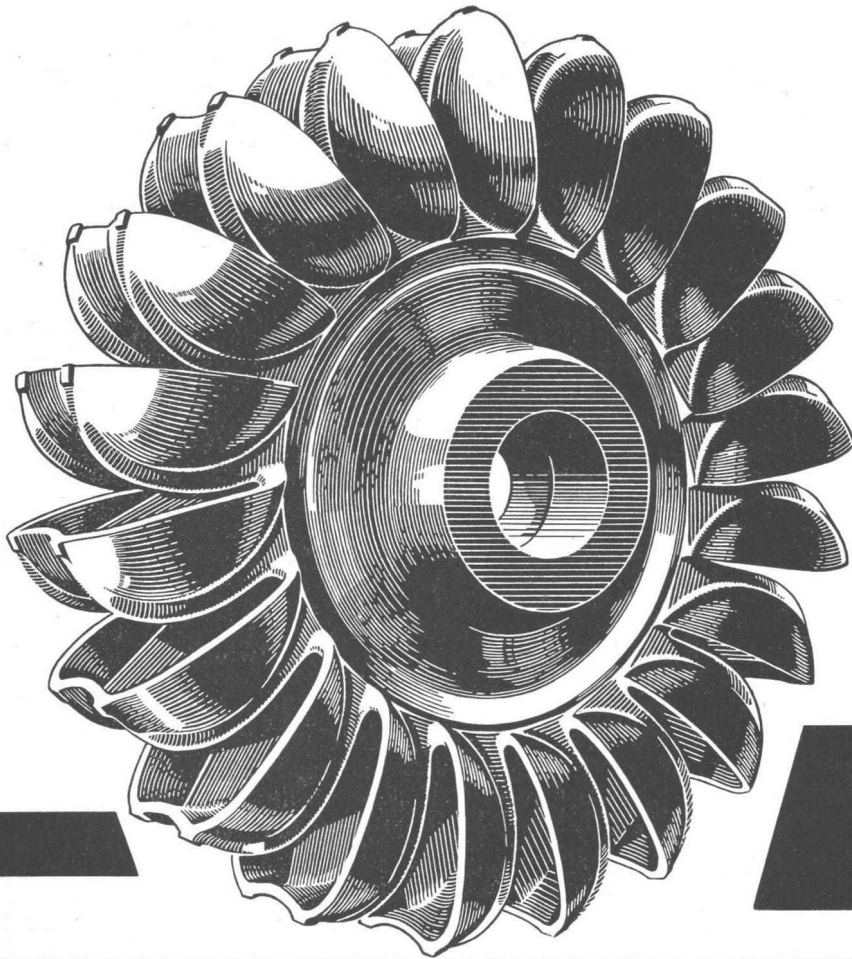
**Robert Aebi**<sup>AG</sup>

Uranastr. 31/33 Zürich Tel. 051 / 231750

**CUMMINS DIESEL**

Riz à Porta





Vor mehr als 50 Jahren begannen wir als erste Giesserei in der Schweiz mit der Herstellung von Elektro-Stahlguss. Profitieren Sie von den in diesen Jahren gemachten Erfahrungen. Wir giessen Stücke bis zu 10 To Fertig-Gewicht sei es legiert oder unlegiert. Unsere Fachleute helfen Ihnen gerne bei der Lösung Ihrer Probleme.

**OEHLER AARAU**

Eisen- und Stahlwerke Oehler & Co. AG.  
Aarau Tel. (064) 2 25 22

**Für Erdbewegungen  
den Trax von der**



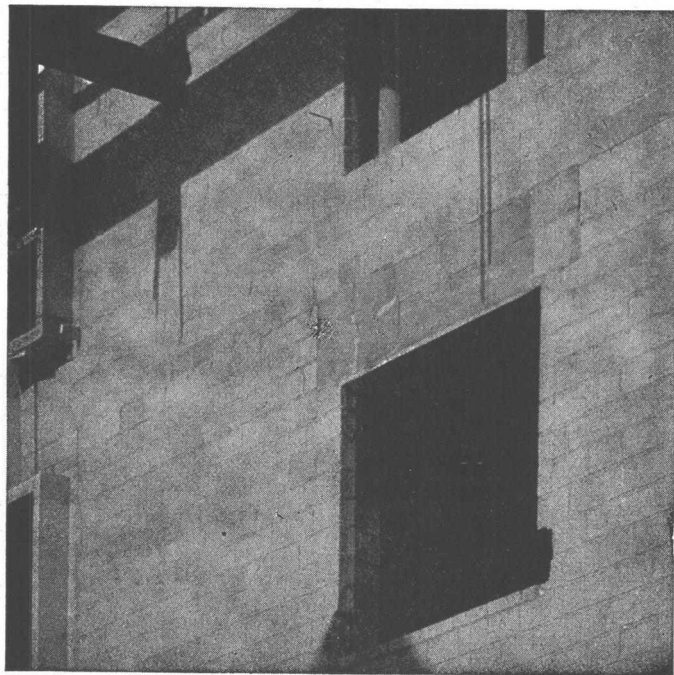
**anfordern**

**Baustein- und Betonwarenfabrik AG., Spreitenbach AG**

Tel.: Betrieb Spreitenbach 051 / 88 84 78, Verwaltung und Buchhaltung Zürich 051 / 52 23 52

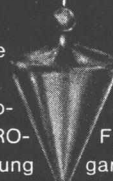


**Der Rohbau  
muss die  
Grundlage  
des  
Komforts  
enthalten!**



Wo bei Planung und Bauen die wirklich vollwertige ein voller Wohnkomfort durch nichts mehr erreichen, wenn Sie bauen; fragen Sie nach der Isolierung ist ein Merkmal hoher Bauqualität. VETRO-nicht, fault nicht, zerfällt nicht. VETROFLEX-Isolierung solange das Haus steht.

**GLASFASERN AG**



Isolierung vernachlässigt wird, lässt sich chen. Beachten Sie besonders die Isolierung, wenn Sie mieten! VETROFLEX-FLEX hat hervorragende Isolierwerte, altert garantiert die Grundlage des Komforts solange das Haus steht.

**Verkaufsbüro Zürich, Telefon 051-27 17 15**



Erstmals wurden beim Bau der Grauholzstrasse in grossem Stil Bodenstabilisierungsverfahren mit Zement angewendet, welche die Benützung des an Ort und Stelle befindlichen Materials ermöglichen.

(Bundesrat Tschudi in seiner Ansprache zum Anlass der Eröffnung)

Auskunft und Beratung

**Betonstrassen AG. Wildegg**

# P O R A

## FASSADENELEMENTE



aus vollarmiertem PORA-Porenbeton mit oder ohne Vorsatz als

**SKELETTBAU-AUSFACHUNG**

leicht, raumsparend.  
Ausfachung, Isolationen und Aussenputz werden in einem Arbeitsgang versetzt.

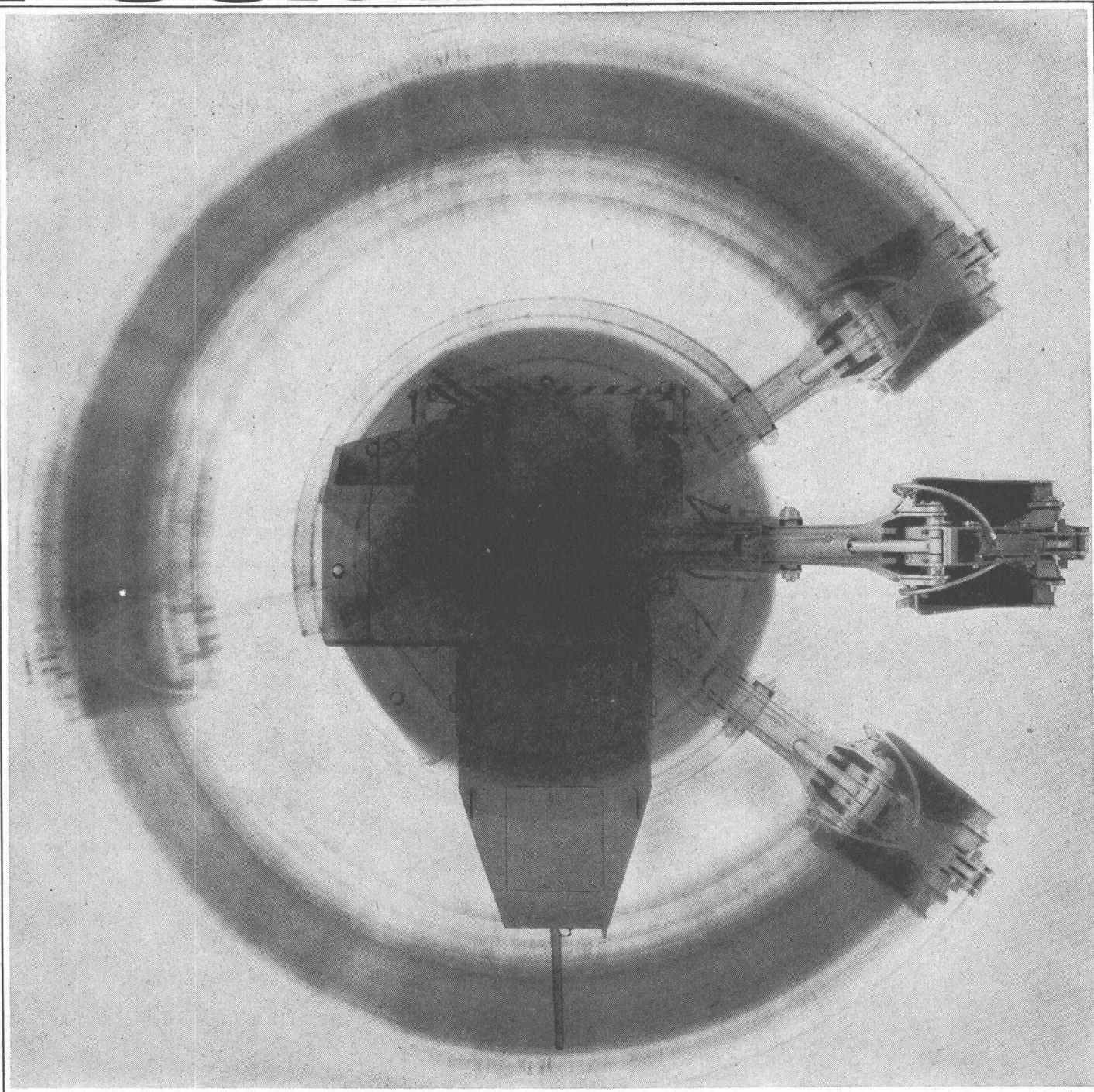
Auch erhältlich als  
**KOMBINIERTER  
BRÜSTUNGS-STURZPLATTEN**

**PORA AG**

Mühlehorn  
VERKAUFSBUREAU  
Schiffplände 16

Reichenburg  
ZÜRICH  
051 / 47 26 62

# Poclain



## 360°



Der neue Poclain ist da! Er hat jetzt einen unbegrenzten Schwenkbereich von 360°! Siebentausend Poclain-Pneubagger beweisen die Poclain-Vorzüge: All-round-Hydraulik, grosse Beweglichkeit, absolute Standfestigkeit, luftgekühlter Deutz-Diesel, 27 verschiedene Ausrüstungen. Auf wann — Ihren Poclain?

**Robert Aebi AG Zürich**

**Baumaschinen**

**Uraniastr. 31**

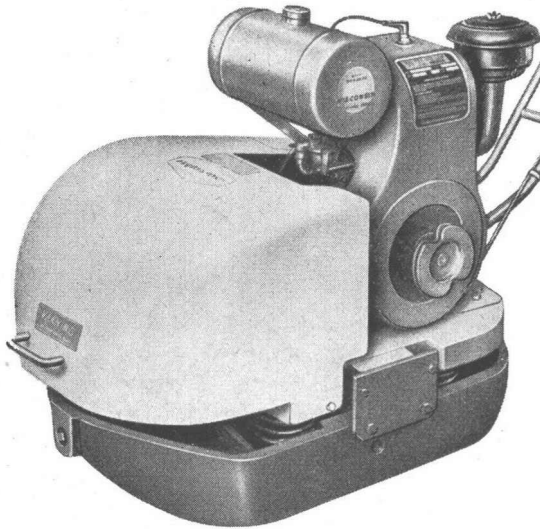
**Tel. 051-231750**

---

# VIBRO-DYNAPAC

# CM-20

VV-2



---

Bodenverdichter mit luftgekühltem Benzin- oder Dieselmotor.

Hohe Arbeitsgeschwindigkeit  
Gute Tiefenwirkung  
Grosse Leistung  
Robuste Konstruktion

Verlangen Sie unverbindliche Vorführung.

---

## **NOTZ**

Notz & Co. AG. Biel 1 Abt. Vibro Tel. 032 / 2 55 22

---

# Isolieren im Hochbau

Fragen Sie die Spezialisten mit praktischer Erfahrung

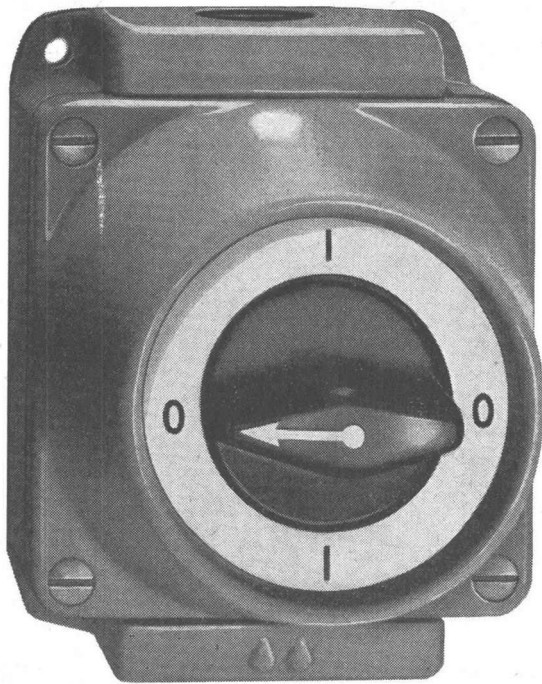
## **Baukork AG**

Verkaufsbüro Zürich, Seestrasse 247

Telephon (051) 45 70 20 — Werk in Steinhausen/Zug

**Fassaden**  
**Flachdächer**  
**Decken**

**usw.**



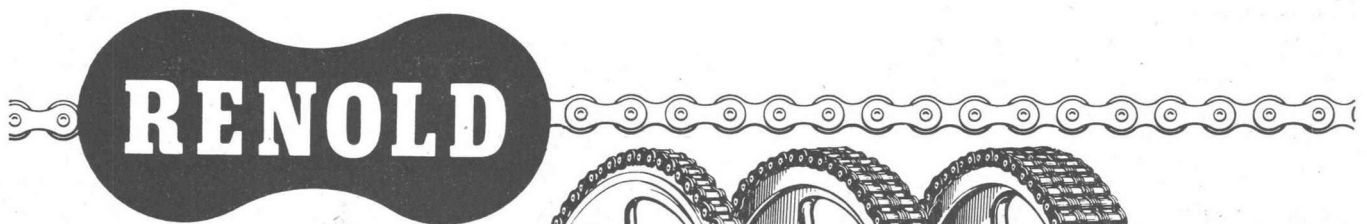
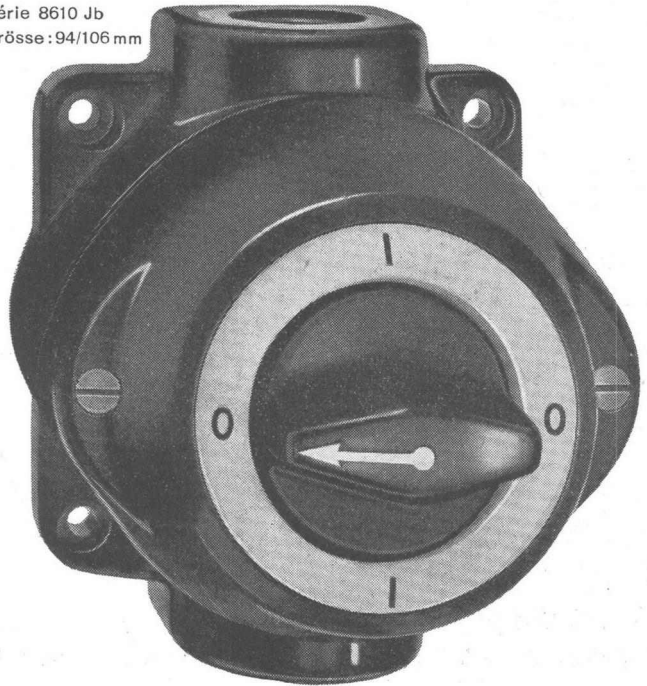
Série 8610G Grösse :90/115 mm

**Adolf Feller AG Horgen**

Drehschalter aus Grauguss  
und Isolierpresstoff 10-25A/  
500V für nasse Räume

*Feller* 

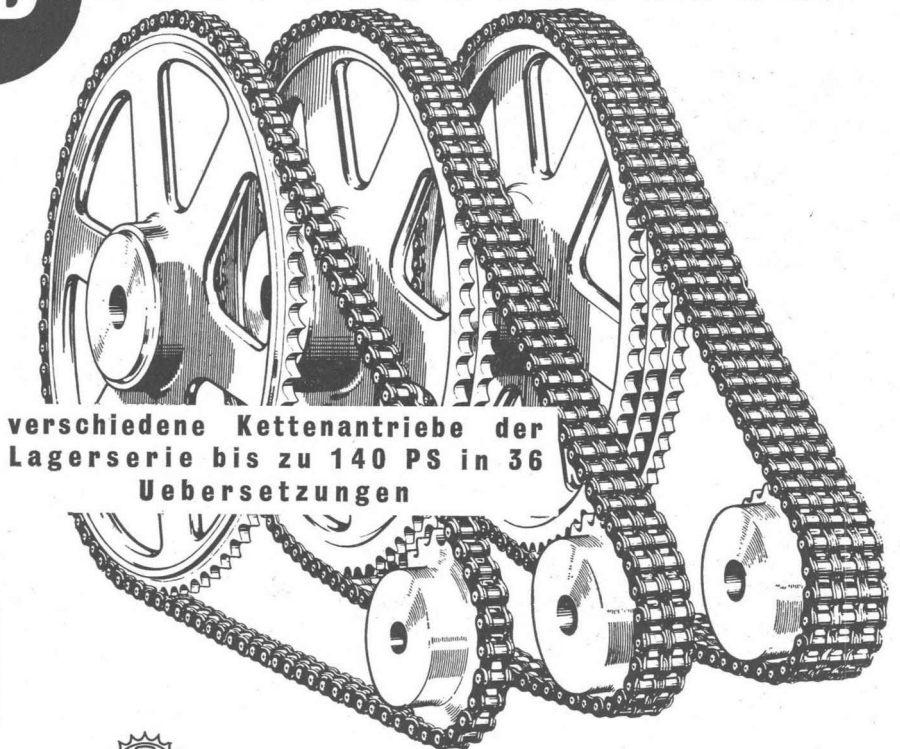
Série 8610 Jb  
Grösse: 94/106 mm



**der Welt grösster  
Hersteller von  
Präzisionsketten**

**liefert**

**260**



verschiedene Kettenantriebe der  
Lagerserie bis zu 140 PS in 36  
Uebersetzungen

Ab Lager des Vertreters für die Schweiz:

**W. EMIL KUNZ**  
**ZÜRICH 31**  
Josefstrasse 53  
Tel. (051) 42 74 11



**RENOLD CHAINS LIMITED • MANCHESTER**  
VERTRETUNGEN IN DER GANZEN WELT



# SchenkerStoren

**Vitra-Flex**

Die bewährte Store für Doppelverglasungs-  
fenster

Beliebige Lamellenverstellung

Grosse Farbwahl

Zuverlässige Getriebebedienung

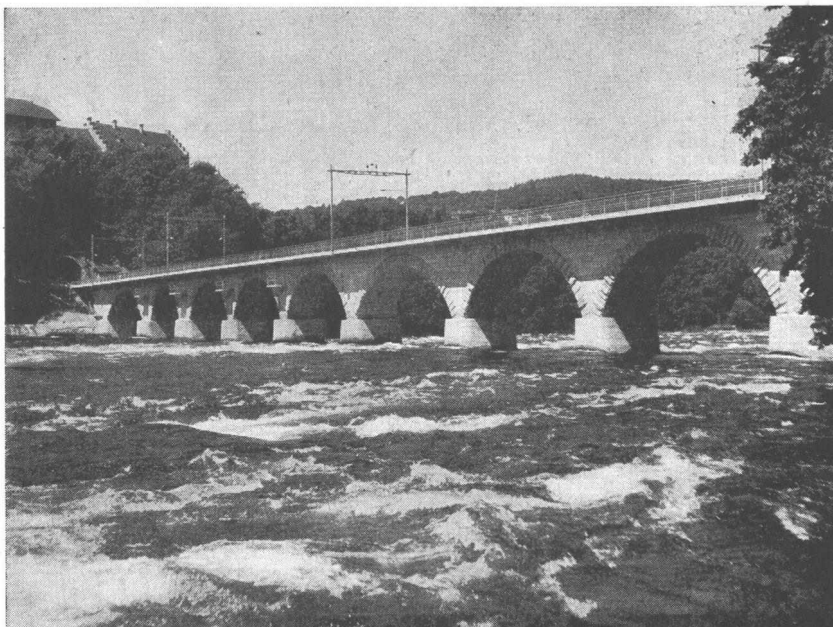
**Storenfabrik**

**Emil Schenker AG., Schönenwerd**

Telephon (064) 3 13 52

Filialen in: Basel, Bern, Genf, Lausanne, Lugano, Luzern, Solothurn, St. Gallen, Winterthur, Zürich

## Grundwasserisolierungen    Terrassenbeläge    Flachbedachungen



Rheinfallbrücke bei Neuhausen

**AEZ**

**Brückenisolierung**

850 m<sup>2</sup>

Schweizerische Bundesbahnen  
Sektion für Brückenbau Kreis III  
Zürich

**Asphalt-Emulsion AG Zürich**

Löwenstrasse 40

Telephon (051) 25 88 66

## VON ROLL

baut  
neuezeitliche  
Ausrüstungen  
für

## Kläranlagen

Schlamm-Rotor zur Bekämpfung der  
Schwimmdecke in Faulräumen

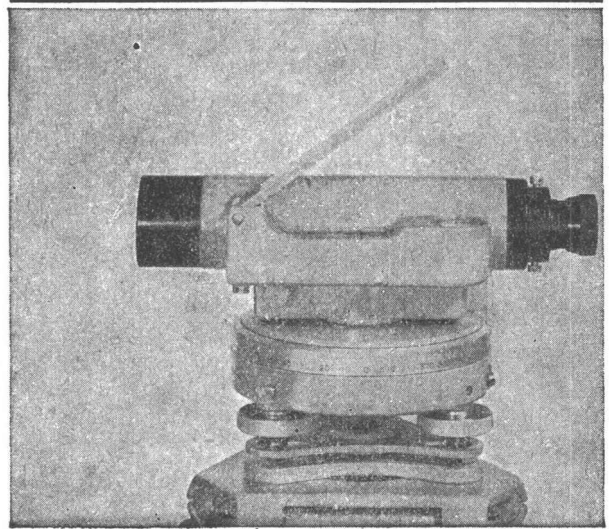
Wenden Sie sich  
an unsere Fachleute

VON ROLL Werk Klus  
Tel. 062 2 73 33



## Wild NK01

## Das einfache Bau-Nivellier mit Horizontal- kreis



Metallkreis von 90 mm Durchmesser,  
eingeteilt in 360 oder 400 Grad,  
mit Index auf  $1/10$  Grad abzulesen  
und von Hand auf jede beliebige  
Ausgangsablesung einstellbar.

Fernrohr mit 18facher Vergröße-  
rung, vergüteter Optik und Distanz-  
strichen zum Messen der Entfernung.

Handliches, sehr solides Instrument  
für den Bauplatz und für allgemeine  
technische Aufnahmen und  
Absteckungen.

Modern verpackt in bruchsicherem  
Behälter aus Kunststoff.



**WILD**  
HEERBRUGG

Wild Heerbrugg AG, Heerbrugg  
Schweiz



# Hesco Luftklappe Art. 1561

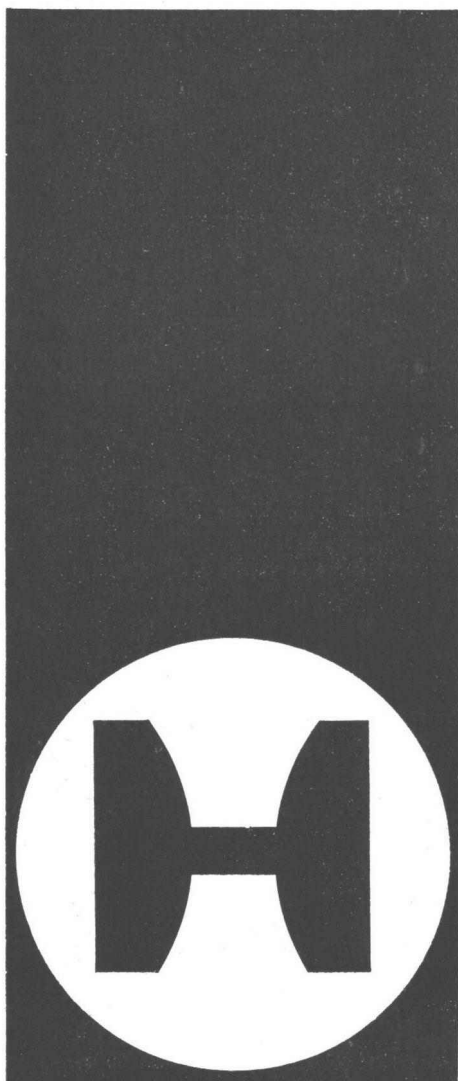
Für Entlüftung und Belüftung von Badezimmern,  
Küchen, Treppenhäusern usw.

Für Warmluftheizungen und Klima-Anlagen.

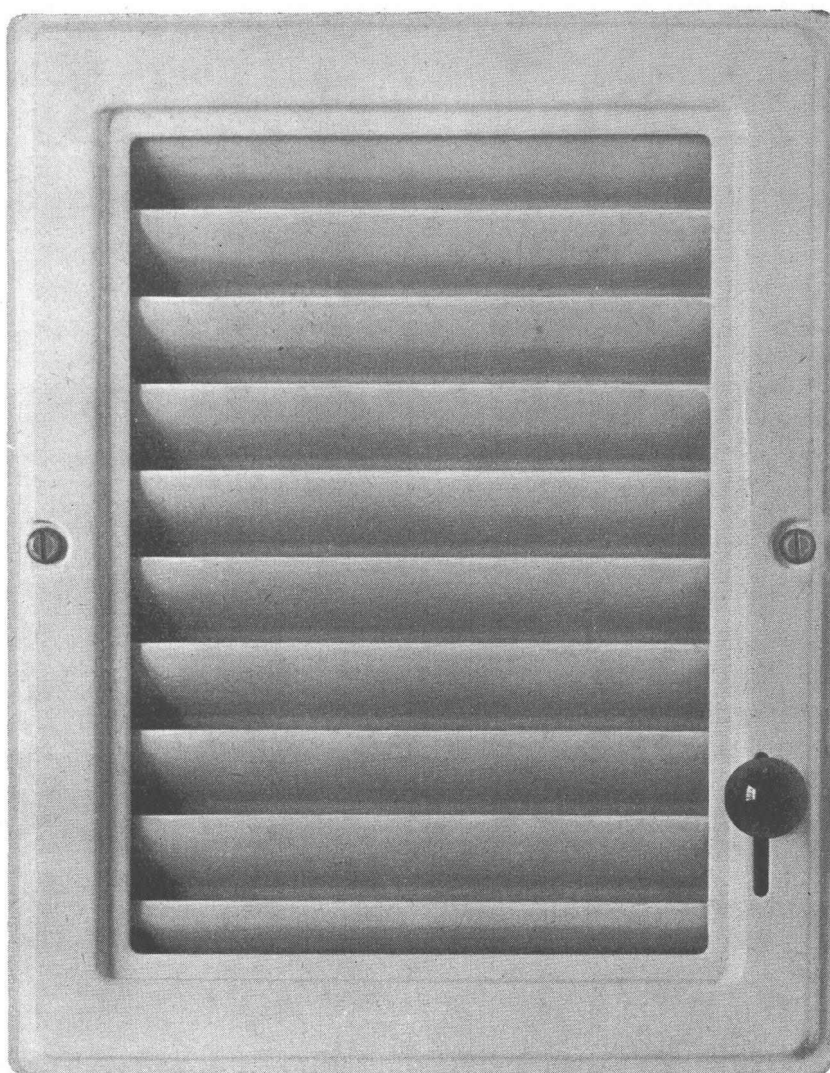
Ausführung:

Luftklappe aus Stahlblech gestanzt und gepresst, elfenbeinfarbig lackiert und eingebrannt.

Mauerrahmen: profiliertes Bandeisen, promatverzinkt.



*Hess & Cie.*



*Pilgersteg, Rütli (Zürich)*

Metallwaren, Drahtzieherei, Nagelfabrik

Tel. 055 435 22