

Objektyp: **Advertising**

Zeitschrift: **Schweizerische Bauzeitung**

Band (Jahr): **95/96 (1930)**

Heft 6

PDF erstellt am: **24.09.2024**

Nutzungsbedingungen

Die ETH-Bibliothek ist Anbieterin der digitalisierten Zeitschriften. Sie besitzt keine Urheberrechte an den Inhalten der Zeitschriften. Die Rechte liegen in der Regel bei den Herausgebern. Die auf der Plattform e-periodica veröffentlichten Dokumente stehen für nicht-kommerzielle Zwecke in Lehre und Forschung sowie für die private Nutzung frei zur Verfügung. Einzelne Dateien oder Ausdrucke aus diesem Angebot können zusammen mit diesen Nutzungsbedingungen und den korrekten Herkunftsbezeichnungen weitergegeben werden. Das Veröffentlichen von Bildern in Print- und Online-Publikationen ist nur mit vorheriger Genehmigung der Rechteinhaber erlaubt. Die systematische Speicherung von Teilen des elektronischen Angebots auf anderen Servern bedarf ebenfalls des schriftlichen Einverständnisses der Rechteinhaber.

Haftungsausschluss

Alle Angaben erfolgen ohne Gewähr für Vollständigkeit oder Richtigkeit. Es wird keine Haftung übernommen für Schäden durch die Verwendung von Informationen aus diesem Online-Angebot oder durch das Fehlen von Informationen. Dies gilt auch für Inhalte Dritter, die über dieses Angebot zugänglich sind.

SCHWEIZERISCHE BAUZEITUNG

WOCHENSCHRIFT FÜR ARCHITEKTUR / INGENIEURWESEN / MASCHINENTECHNIK
REVUE POLYTECHNIQUE SUISSE

ORGAN DES SCHWEIZERISCHEN INGENIEUR- UND ARCHITEKTEN-VEREINS
UND DER GESELLSCHAFT EHEMAL. STUDIERENDER DER EIDG. TECHN. HOCHSCHULE
GEGRÜNDET 1883 VON ING. A. WALDNER / HERAUSGEGEBEN VON ING. C. JEGHER

Vereins-Mitglieder, beim Verlag: Schweiz 32 Fr.,
Ausland 40 Fr. jährl.; Nicht-Mitglieder: Schweiz
40 Fr., Ausland 50 Fr., bei der Post abonniert
40 Fr. / Einzel-Nummern 1 Fr. zuzüglich Porto

VERLAG CARL JEGHER, ZÜRICH
Dianastrasse 5 / Postcheck VIII 6110
Tel.: Selnau 45.07 ■ In Kommission
bei Rascher & Cie., Zürich u. Leipzig

Inserate durch die Aktiengesellschaft der Unter-
nehmungen RUDOLF MOSSE, Zürich / Die
viergespaltene Colonelzeile 50 Cts., Titelseite
80 Cts., ausländ. Anzeigen 60 Cts., Titelseite 1 Fr.

Schnelle Ausführung von
Eisenkonstruktionen
Eisenbaugesellschaft Zürich
in Zürich

Vereinigte Werkstätten Löhle & Kern A.-G. für
Eisenbau und W. Koch & Cie., Abt. Eisenbau

CERESIT

6 Grand Prix, 10 Goldmedaillen

die führende Weltmarke

dauernde Abdichtungen
auch bei höchstem Wasserdrucke

Schweiz. Verkaufsbureau:
GEORGES SIGG, Löwenstr. 17, ZÜRICH
Telephon: Selnau 98.70

W. STÄUBLI Ingenieur
ZÜRICH 3
Zurlindenstrasse 115 Telephon: Uto 66.33

Taucher - Ramm - Arbeiten

Eiserne Spundwände

OTIS-AUFZÜGE

Mit Microsteuerung — Unbegrenzte Hubhöhen — Höchste Geschwindigkeiten

Telephon: Selnau 21.66 OTIS-AUFZUGSWERKE, FABRIK ZÜRICH Birmensdorferstraße 273

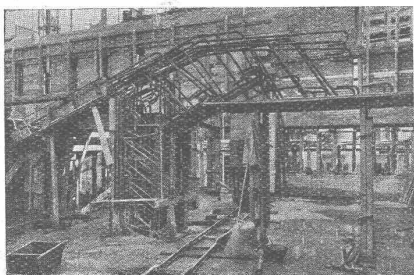
Druckrohre

Ventilationsrohre, Tanks, Behälter,
Kessel, Blecharbeiten, Gasbehälter
etc.

Brücken-, Hoch- u. Industriebauten,
Masten, Stauwehre, Krane, Fenster,
Tore, Türen

BUSS & BASEL

TERNER & CHOPARD, Ingenieurbureau



Kino Forum, Zürich 4

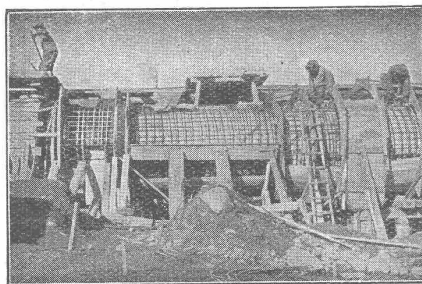
Zürich
Bahnhofstrasse 72

Telephon: Selnu 83.25
Telegramme: Terucho

Armierter Beton

im

Hoch- und Tiefbau



Druckleitung des Illsee-Turtmann-Werkes (Wallis)

Fundationen aller Art; **Ortspfahlgründungen** Systeme „Mast“ u. „Michaelis“
Brücken- und Wasserbauten; Reservoirs; Industriebauten

Moderne Holzkonstruktionen:

Heßer- und Fachwerksbauten (Ringdübelsystem, + Patent No. 106496)

Bauleitungen ~ Statische Berechnungen ~ Expertisen

Feuersicher und rissfrei



bleiben die dauerhaften unveränderlichen Decken konstruktionen in

Drahtziegelgewebe

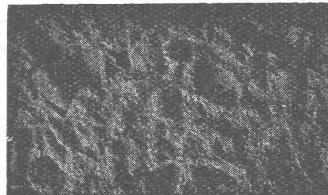
ZIEGELRABITZ

Dieses solide Gewebe bildet einen vorteilhaften Putzmörtelträger und ist in Rollen erhältlich

Verlangen Sie Muster u. Preise durch die

SCHWEIZERISCHE DRAHT-ZIEGELFABRIK AG LOTZWIL
BERN

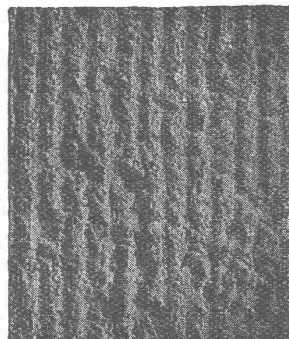
GRNY



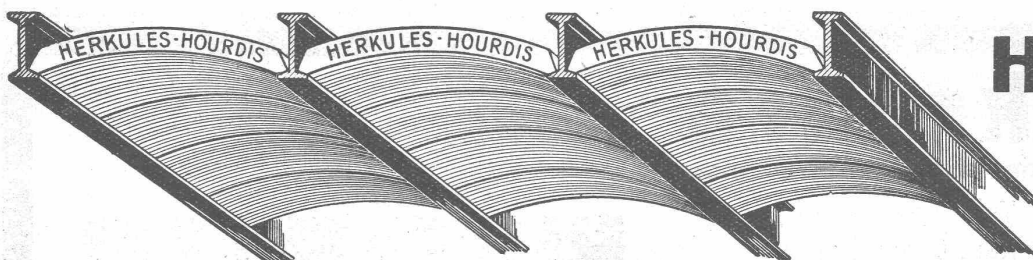
EDELPUTZ

TERRASIT

IN VERSCHIEDENEN KÖRNUNGEN UND UNZÄHLIGEN TÖNUNGEN VERBÜRGT GEDIEGENE FASSADEN UND ABSOLUTE DAUERHAFTIGKEIT



HANS ZIMMERLI
MINERAL-MAHLWERKE
ZÜRICH 4 / HOHLSTR. 301



Unsere
Herkules-Hourdis

aus
armiertem Beton

bieten durch ihre **hohe Tragfähigkeit, Billigkeit, raschen Einbau** und **sofortige Benutzungsmöglichkeit** der eingedeckten Räume **grosse Vorteile**. Ueber Keller, Magazine, Garagen und Fabrikräumen kann die **Untersicht sichtbar** bleiben.

Guss-Baustein-Fabrik Zürich A.-G., Zürich

Reifler & Madliger

INGENIEURE

vormals A. Henry

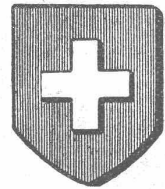
Biel

Tiefbau-Unternehmung

Fundationen, Wasserbau, Bahnbau und Industriegeleise, Betonarbeiten.

Strassenbau:Teermacadam, Teerungen und Bitumenbeläge
mittels Oberflächenbehandlung, Tränk- und Mischverfahren.
Asphaltarbeiten, Pflästerungen, Walzarbeiten.

Fahrbare Kompressoren und Steinbrecheranlagen

**SCHWARZPULVER**der eidg. Pulvermühlen
AUBONNE und CHUR
eignet sich vorzüglich für alle
SPRENGARBEITEN

EIDG. PULVERVERWALTUNG BERN

A.-G.

CONRAD ZSCHOKKE
DÖTTINGEN
(Aargau)**EISENBAU.**Brücken, Hoch- und Industriebauten, Stau-
wehre, Maste, Konstruktionen für Bauin-
stallationen, Krane, Kessel- und Blechar-
beiten, Druckrohre, Treppen, Fenster etc.**Spezialitäten:**Verzinkung (Metallisierung mit Zink, Blei,
Aluminium, Kupfer etc.) nach dem M. U.
Schoop'schen Verfahren. (Behälter für che-
mische Zwecke). - Personen- und Material-
schleusen für Druckluftgründungen. - Well-
blechbaracken für jeden Zweck (Baubaraken,
Garagen etc.)

INGENIEURBUREAU



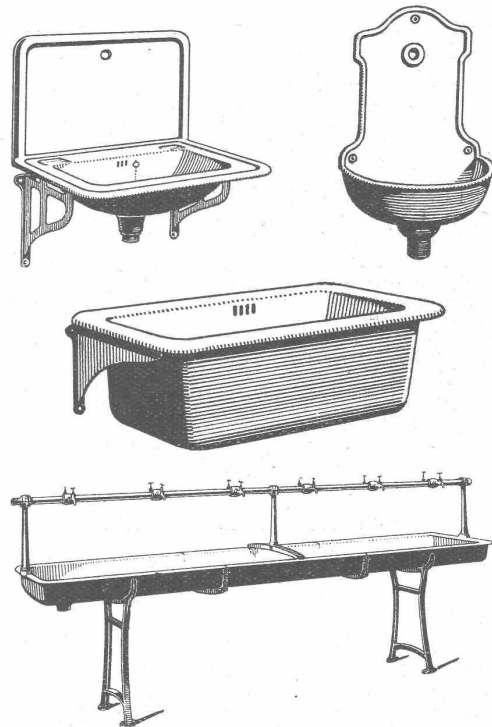
GESELLSCHAFT DER ROLLSCHISCHEN EISENWERKE

CLUS

EISENWERK CLUS IN KLUS (KT. SOLOTHURN)

**SANITÄRE ARTIKEL**

aus Gusseisen, porzellan-emailliert

**Waschbecken, Spülbecken, Ausgussbecken**
Waschtische, Wandbrunnen, Waschtröge
Reihenwaschanlagen, Konsolen, u. s. w.

Katalog Nr. 213 auf Verlangen

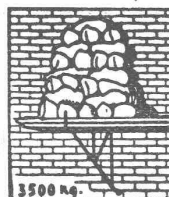
BLITZ - GERÜST

OHNE STANGEN

das Ideal aller Gerüste für Fassaden von Wohn- und Geschäftshäusern, Kirchen und für Innen-Räume,
wie Kirchen- und Saaldecken, Treppenhäuser usw.Mietweise Erstellung
für Um- und Neubauten durch:**GERÜSTGESELLSCHAFT A. G.**
ZÜRICH 7
ALTSTETTEN

Tel.: Hottingen 21.84

Tel.: Uto 52.09



3500 kg.

Sowie durch folgende Baugeschäfte:

Zürich: Fietz & Leuthold A.-G.
Zürich: Fr. Erismann, Ing.
Winterthur: J. Häring
Andelfingen: E. Landolt-Frey
Bern: Rieger & Co.
Luzern: E. Berger
Bubikon: A. Oetiker
Basel: Eug. Berli
Glarus: Karl Schweizer-StüssyHochdorf: Aug. Ferrari
Genf: Ed. Cuénod S. A.
Neuhausen: Jos. Albrecht
Herisau: H. Müller
St. Gallen: Sigrüst, Merz & Co.
Olten: Otto Ehrensperger
Rheinfelden: F. Schär
Solothurn: F. Valli
Biel: Otto Wyss

Sondierbohrung? - Erinnre Dich..

der A.G. Guggenbühl, Zürich!

Filterbrunnen / Pumpwerke
Grundwasser-Absenkung / Tiefbohrungen im Fels

Spezialität: **Bohr-Pressbetonpfähle**

Tel.: Uto 38.38 / ZÜRICH 1 / Bahnhofstr. 90 b. Hauptbahnhof

Neues Buch für Siedlungs- und Kleinwohnungsbau
„Die Wohnung für das Existenzminimum“

100 Grundrissabbildungen der Internat. Ausstellung Frankfurt a. M. Oktober 1929, herausgegeben v. Stadtbaurat May, Preis ca. 6.—. Bestellungen an **Architekturbuchhdlg.**

A. REICHERT, Frankfurt a. M., Steinweg 9
Bezugsstelle aller neuen Architekturwerke und Zeitschriften.

Maschinenfabrik Weingarten

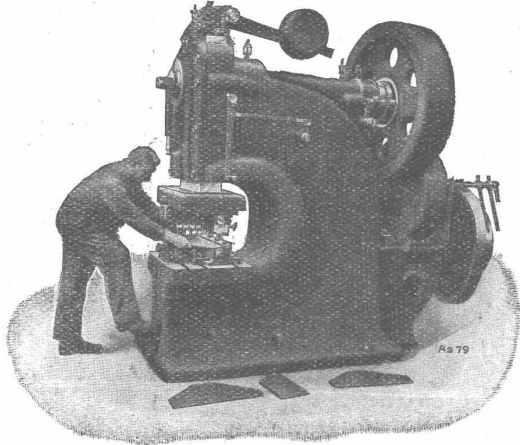
vormals HCH. SCHATZ, A.-G.



Weingarten, Württ.

Vertreter:

MAX BARON, ZÜRICH, Neue Beckenhofstr. 10
Postfach: Hauptbahnhof Telefon: Limmat 40.15



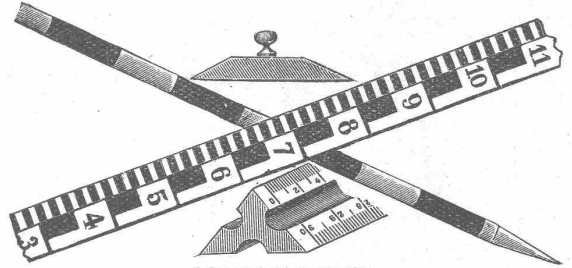
Universal-Loch- und Ausstanz-Maschine

Eisen- und Blechbearbeitungsmaschinen

wie:

Blechscheren
Profilleisenscheren
Kreisscheren
Figurscheren
Kurbelstapelscheren
Lochmaschinen
Ausklinkmaschinen
Dekupiermaschinen

Excenterpressen
Kurbelpressen
Nietpressen
Ziehpressen
Frikktionsspindelpressen
Abkantmaschinen
Blechbiegmaschinen
Blechrichtmaschinen



Messstabfabrik

SIEGRIST & Co., A.-G.

Stein a. Rh.

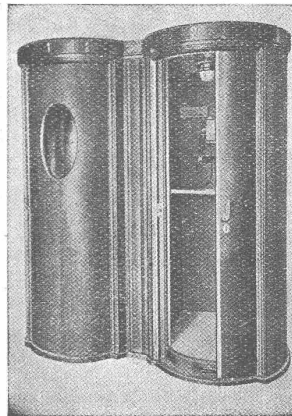
Spezialfabrik für Messgeräte — Gegründet 1876

Fabrikmarke: SIECO

ANTIPHON

DIE SCHALLDICHTEN TELEPHONKABINEN

(PATENTE TOBLER)



Modernste Ausführungen mit Schiebetüren bieten alle gewünschten Vorzüge

Verkaufsbureau der Spezialfabrik einfachster bis feinsten schalldichter Telefonkabinen und Türen

A. BLASER & SÖHNE, ZÜRICH 7

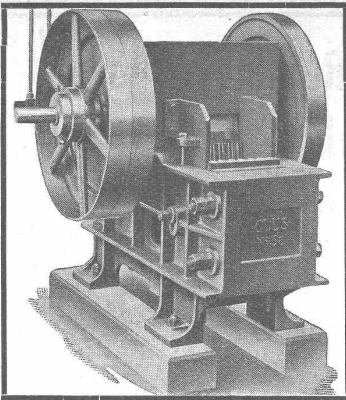
Minervastr. 95 - Tel.: Hottingen 38.30 - Telegr.-Adr.: „Antiphon“



CONTEX S.A., GENÈVE
CASE RIVE 244
TEL. 41680

BRINGEN SIE DIE
SCHÖNE, NATÜRLICHE STRUKTUR
IHRES BETONS ZUR GELTUNG
DURCH VERWENDUNG VON

CONTEX



Grössere Leistung! Schöneres Brechgut!

mit dem

STEINBRECHER „CLUS“

Er ist führend in Qualität und Ausführung. Dessen Patentbrechbacken mit Feinzahnung gestatten die Herstellung eines sehr grossen Prozentsatzes an Feinmaterial. In vielen Fällen ersetzt er das Sandwalzwerk.

Maschinen für jede Leistung. - Fahrbar und stationär.

Prospekte, Offerten und Referenzen durch:

ROBERT AEBI & CIE., A.-G., ZÜRICH

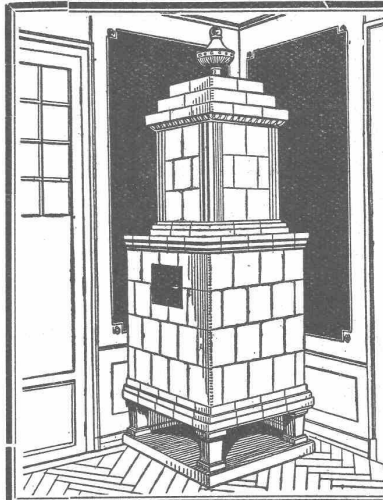
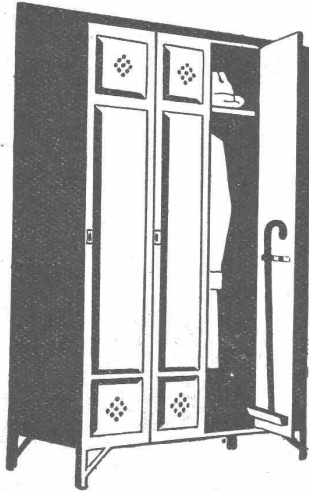
INGENIEURBUREAU MASCHINENFABRIK

Kleider-Schränke

für Verwaltungen
Schulen u. Fabriken

Kempf & Co Herisau

Telephon Nr 167

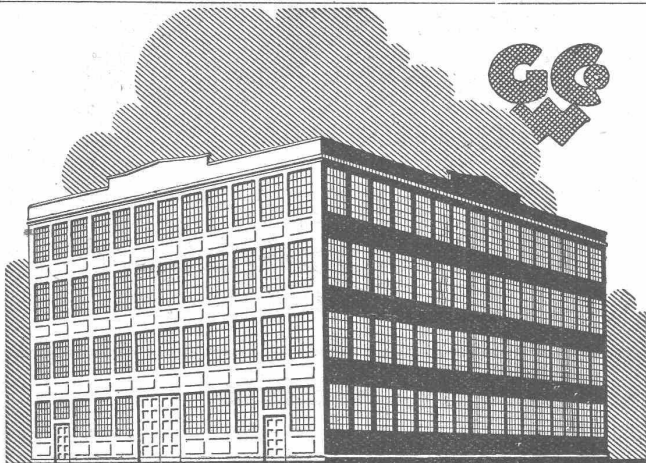


Kachel-Ofen

in jeder
Ausführung

Ofenfabrik Kohler A.G.

Mett bei Biel



SCHMIEDEEISERNE FENSTER

TÜREN U. TORE FÜR

FABRIKBAUTEN

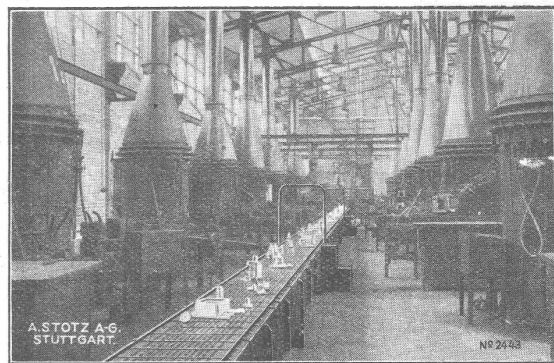
GEILINGER U. CO WINTERTHUR

Stotz

FÖRDERER

Förderanlagen für die gesamte Industrie

baut die A. Stotz A.-G. auf Grund langjähriger Erfahrungen



Bandförderanlage

A. STOTZ · A.G. STUTT GART

EISENGIESSEREI - MASCHINENFABRIK
GEGRÜNDET 1860 POSTFACH 215

Generalvertretung für die Schweiz:
INGENIEURBUREAU MAX AEBI, ZÜRICH
Postfach Bahnhof :: Telephon: Limmat 90.03

GIPS-UNION



ZWISCHENWANDPLATTEN

A.G. ZÜRICH



Naturasphalt von Travers

Schweizer-Produkt

Anerkannt bester Asphalt
für jede Art
Asphaltbelag.

E. R. Zetter & Co.
in Solothurn.

Oegründet 1843



Fabrik-Marke

S
A
N
I
T
A
R
E

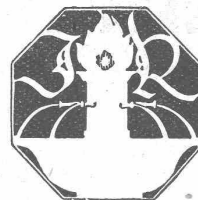
A
N
L
A
G
E
N

Jos. Rothmayr, Ing.

Zürich 1, Gessnerallee 40
Tel.: Uto 76.33

Zweckmässige, moderne
Installationen
in Wohn- und Geschäfts-
Häusern,
Fabriken, Hotels

Internationale Referenzen



Z
E
N
T
R
A
L
H
E
I
N
U
N
G
E
N



Rauch's
Reform-Rabitz

Bester Putzmörtelträger

für Verputz von Wänden, Decken, Säulen, Gewölben etc.
Leicht, biegsam, rost- und feuersicher, isolierend
in Rollen von 10 m., 15, 20, 25 u. 100 cm.

Rauch's Reform-Rabitzwerk
Bützberg (Bern)

Julius Ott, Basel

(S. I. A.)

Alemannengasse 2 Telephone: Birsig 18,08 Sachverständiger für
Schiffbau u. Schifffahrt



die anerkannt beste Lackfarbe der Welt.
Hochglänzend und Matt.

Generalvertreter für die Schweiz:
C. Hässig, Elisabethenstrasse 11, Basel.

Ingenieurbureaux — Bureaux d'études

ROB. SCHILD, Ing.-Conseil, dipl. E. P. Z.
Nachfolger von Dr. Ing. E. SUTER, sel.

für

Zürich, 101, Lavaterstr., Tel.: Selnau 90.46
Baden, Aargau, 22, Burghalde, Tel.: 656

Ingenieurtechnische Bearbeitung von Hoch- und Tiefbauten

Fundationen in

Holz **BÉTON ARMÉ** Eisen

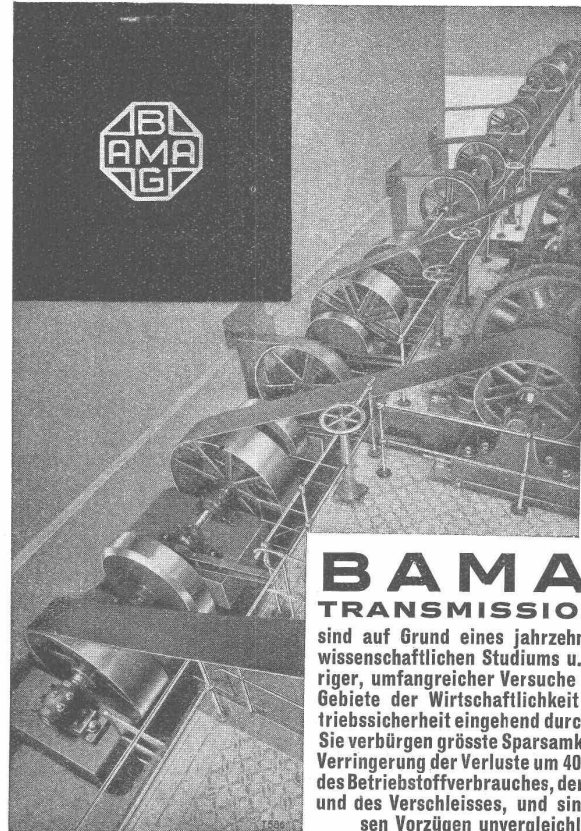
50TH ANNIVERSARY MEETING
OF AMERICAN SOCIETY OF MECHANICAL ENGINEERS
WASHINGTON, D. C.
5.-9. APRIL 1930.

DIE KONGRESSLEITUNG HAT
DIE AMERICAN EXPRESS CO.
ZUR OFFIZIELLEN AGENTUR
ERNANNT. BESONDERE PREIS-
ERMÄSSIGUNGEN FÜR DELE-
GIERTE UND GÄSTE. — VER-
LANGEN SIE AUSKUNFT BEI:



THE **AMERICAN EXPRESS CO. INC.**
BAHNHOFSTR. 79
ZÜRICH

WEITERE NIEDERLASSUNGEN IN DER SCHWEIZ:
LUZERN, GENÈVE, BASEL, LUGANO,
MONTREUX, INTERLAKEN, ST. MORITZ.



BAMAG TRANSMISSIONEN

sind auf Grund eines jahrzehntelangen wissenschaftlichen Studiums u. langjähriger, umfangreicher Versuche auf dem Gebiete der Wirtschaftlichkeit und Betriebssicherheit eingehend durchforscht. Sie verbürgen grösste Sparsamkeit durch Verringerung der Verluste um 40 bis 60% des Betriebstoffverbrauches, der Wartung und des Verschleisses, und sind in diesen Vorzügen unvergleichlich.

Berlin-Anhaltische Maschinenbau Aktiengesellschaft Dessau

Zweigniederlassung der **BAMAG-MEUVIN** Aktiengesellschaft

Vertreter: **MAX SPEERLI**, Ing., HÖNGG bei Zürich, Zürcherstr. 93

Glasdächer

Dachoberlichter

in kifflosen \oplus Systemen „Kully“

Glasdachwerke

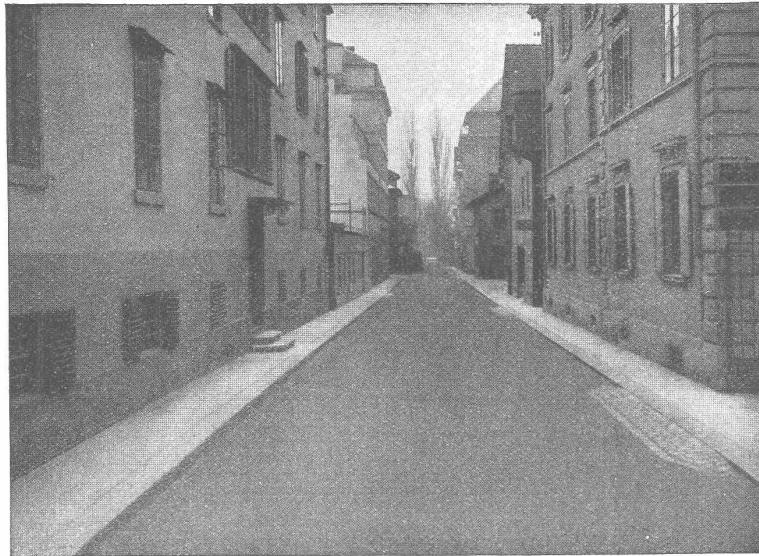
Simon Kully, Olten

Dipl.-Ingenieur E. T. H.

Aeltestes Spezialgeschäft
Eigenes Ingenieurbureau

Gegründet 1854
Telephon 56

Walo Bertschinger Zürich



GLÄRNISCHSTRASSE ZÜRICH
Walz-Asphalt: Topeka, 6 cm stark

SPEZIALFIRMA

für

Strassenbau

Asphalt- und Teermakadam
Oberflächenteerungen
Neuanlagen
Unterhalt

Strassenwalzen- Betrieb

U. AMMANN, Maschinenfabrik A.G., LANGENTHAL

Maschinen für das Baugewerbe

Stationäre und fahrbare Steinbrecher
bis 500 m³ tägliche Leistung.

Scheibenbrecher
speziell zur Herstellung von Splitt.

Sand- und Kies-Aufbereitungs-Anlagen.

Betonmischer.

Automatische Becherauflader.

Bandtransporte.

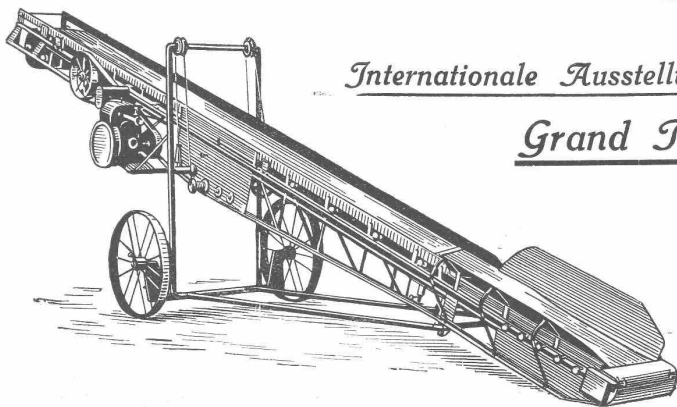
Motorwalzen.

Dampfwalzen.

Strassenaufreisser.

„Ruston“ Löffelbagger für mittlere und ganz grosse Leistungen.

Rohöl-Motoren 5 bis 42 PS Leistung.



Internationale Ausstellung Barcelona 1929

Grand Prix

