

Objektyp: **Advertising**

Zeitschrift: **Schweizerische Bauzeitung**

Band (Jahr): **95/96 (1930)**

Heft 22

PDF erstellt am: **25.09.2024**

### **Nutzungsbedingungen**

Die ETH-Bibliothek ist Anbieterin der digitalisierten Zeitschriften. Sie besitzt keine Urheberrechte an den Inhalten der Zeitschriften. Die Rechte liegen in der Regel bei den Herausgebern. Die auf der Plattform e-periodica veröffentlichten Dokumente stehen für nicht-kommerzielle Zwecke in Lehre und Forschung sowie für die private Nutzung frei zur Verfügung. Einzelne Dateien oder Ausdrucke aus diesem Angebot können zusammen mit diesen Nutzungsbedingungen und den korrekten Herkunftsbezeichnungen weitergegeben werden. Das Veröffentlichen von Bildern in Print- und Online-Publikationen ist nur mit vorheriger Genehmigung der Rechteinhaber erlaubt. Die systematische Speicherung von Teilen des elektronischen Angebots auf anderen Servern bedarf ebenfalls des schriftlichen Einverständnisses der Rechteinhaber.

### **Haftungsausschluss**

Alle Angaben erfolgen ohne Gewähr für Vollständigkeit oder Richtigkeit. Es wird keine Haftung übernommen für Schäden durch die Verwendung von Informationen aus diesem Online-Angebot oder durch das Fehlen von Informationen. Dies gilt auch für Inhalte Dritter, die über dieses Angebot zugänglich sind.

# ADOLF FELLER HORGEN

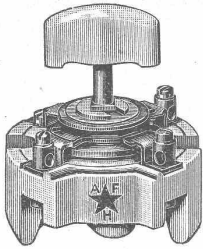
FABRIK ELEKTRISCHER APPARATE

## Vorsicht beim Einkauf!

Original-FELLER-Fabrikate

tragen dieses gesetzlich  geschützte Zeichen

Installationsmaterial bewährt. Konstruktion f. elektr. Licht- u. Kraftanlagen nach den neuen S. E. V.-Normallen, zur Führung des offiziellen Qualitätszeichens berechtigt.



## Glasdächer

### Dachoberlichter

in kifflosen  Systemen „Kully“

Glasdachwerke

**Simon Kully, Olten**

Dipl.-Ingenieur E. T. H.

Aeltestes Spezialgeschäft  
Eigenes Ingenieurbureau

Gegründet 1854  
Telephon 56

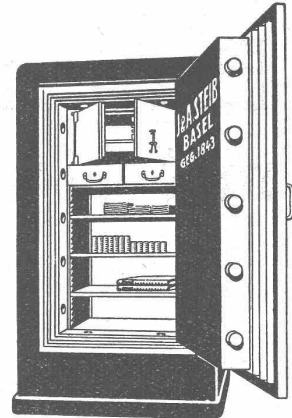
## J. & A. STEIB \* BASEL

SPEZIALFABRIK

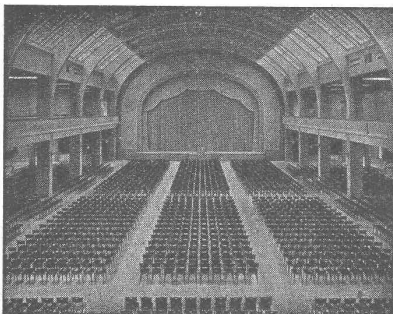
für GELDSCHRANK- und TRESORBAU

Gegründet 1843

Panzertüren - Tresoranlagen - Kassenschränke  
Bücherschränke mit Einstoßtüren - Mauerkassen



## A.-G. Möbelfabrik Horgen-Glarus



**Spezialfabrik**

für

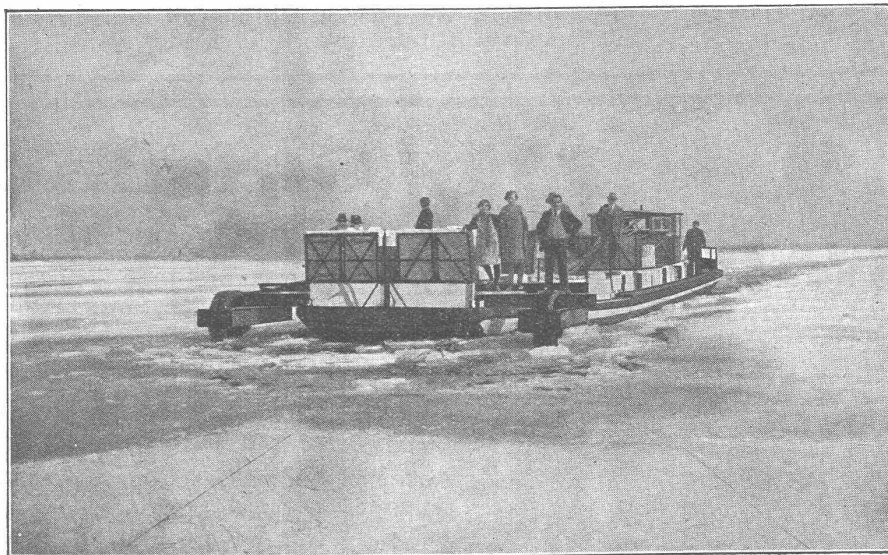
Bestuhlungen aller Art  
für Cafés, Restaurants,  
Speisesäle, Theater etc.

**in Horgen**

Altbewährtes  
preiswürdiges  
Schweizerfabrikat

# Die moderne Arche Noah

fuhr auch zur Eiszeit beladen mit  
Kalksandsteinen auf dem Zürichsee



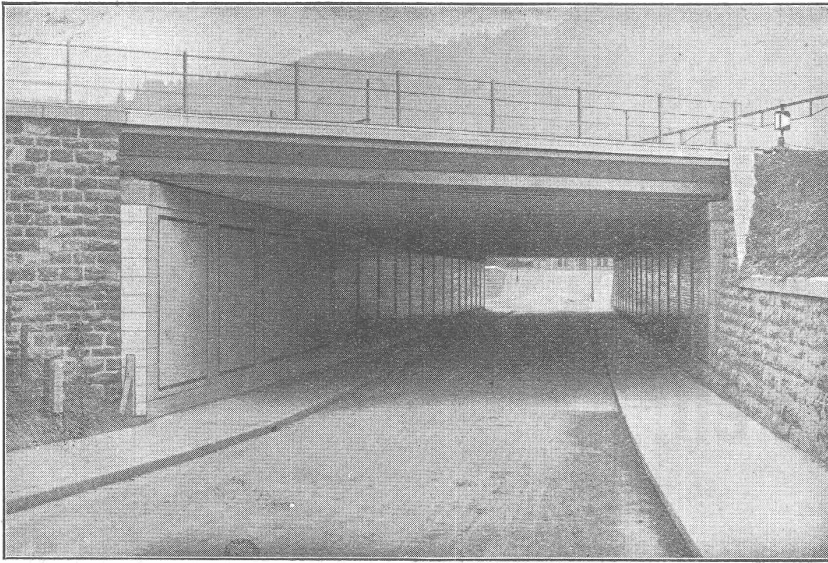
Bauen Sie  
mit Hunziker-Kalksandsteinen

Das massive Mauerwerk hat  
sich allein seit Jahrtausenden  
bewährt. Hohlräume sind bei  
langandauernden Niederschlägen  
für das Mauerwerk verderblich.

**A.G. Hunziker & Cie**  
*Steinfabrik Zürichsee Pfäffikon.*

# Asphalt-Emulsion A.-G., Zürich

## Unternehmung für Asphaltarbeiten



FABRIK UND BUREAUX IN  
SCHLIEREN BEI ZÜRICH  
(GÜTERSTRASSE)

Telephon: SCHLIEREN 87

Wasserdichte Asphaltbeläge, Iso-  
lieranstriche, Mörtelzusätze.

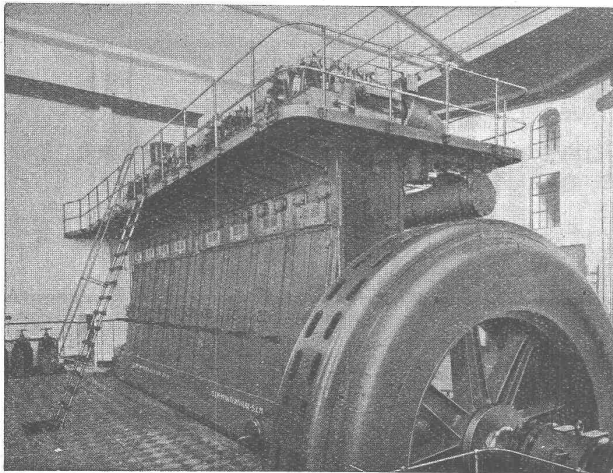
Fundamentisolierungen gegen  
Feuchtigkeit und Grundwasser  
Terrassen und Dachbeläge  
Säurefeste Asphaltbeläge  
Brückenisolierungen

SPEZIALITÄT:  
„MAMMUT“-Beläge

Unterführung der Mittlerestrasse in Thun.

Bauleitung: S. B. B., Kreis I. — Unternehmung: H. Tschagggeny, Thun.  
Abdeckung der I. Decke mit „MAMMUT“, 1100 m<sup>2</sup>, ausgeführt durch die **Asphalt-Emulsion A.-G.**

## „S. L. M.-WINTERTHUR“ DIESELMOTOREN



3000 Pse „S. L. M.-Winterthur“-Dieselmotor mit Buchi-Abgasturbinaufiadung

für ortsfeste  
Kraft-Anlagen, Schiffe und Lokomotiven,  
mit luftloser und Luftspritzung  
des Brennstoffes.

Besonders geeignet als Spitzen-  
und Reservekraftmaschinen in  
Elektrizitätswerken.

Einheiten von 15 bis 4500 PSe Leistung.

Geringe Anlagekosten.  
Sofortige Betriebsbereitschaft.

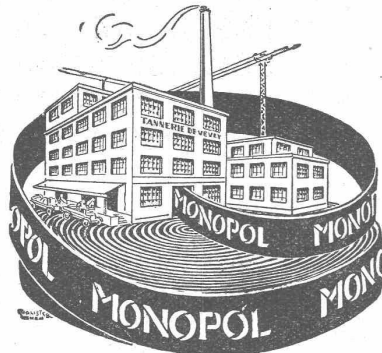
Schweizerische  
Lokomotiv- und Maschinenfabrik  
WINTERTHUR



**Schweisskurs für Vorarbeiter und Meister.** Bei der immer grösseren Verbreitung und Wichtigkeit der Schweissung im Eisen-, Maschinen- und Behälterbau ist es wichtig, tüchtige Schweisservorarbeiter und -Meister auszubilden, welche mit der Ausführung und der Prüfung von Schweissungen vollständig vertraut sind. Diesem Bedürfnis Rechnung tragend, veranstaltet der Schweizerische Azetylen-Verein vom 1. bis 10. Dezember 1930, Ochsengasse 12, Basel, einen Schweisskurs zur Ausbildung von Schweisservorararbeitern und -Meistern, mit Abschlussprüfungen. Der Kurs ist bestimmt für Schweizer, Schweisservorarbeiter

und -Meister, die sich theoretisch und praktisch weiterbilden wollen und eine Prüfung als Schweisservorarbeiter abzulegen gedenken. Eine mehrjährige Tätigkeit als Schweisser, sowie eine gewisse Uebung im Schweißen wird vorausgesetzt.  
**Für die Forschungsstation auf dem Jungfraujoch,** die Untersuchungen auf dem Gebiete der Meteorologie, Aero-Physik, Astronomie, Hydrologie, Glaciologie, Physiologie, Medizin und Elektrizität dienen soll, haben bisher folgende Staaten Beiträge zugesichert: Deutschland 100 000 Fr., die U. S. A. 185 000 Fr., Frankreich 50 000 Fr., England 100 000 Fr.,

Verlangen  
Sie  
Preis-  
Offerten

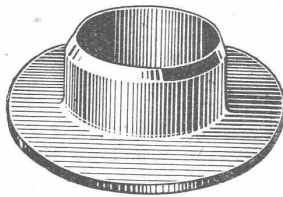


Technische  
Beratung  
kostenlos

# Leder-Treibriemen

Marke: „MONOPOL“ „IDEAL“  
„MAXIMA“ „LEMAN“

reine Eichenloh-Grubengerbung  
grosse Zerreihsfestigkeit - Geschmeidigkeit  
grösste Adhäsion und  
unbegrenzte Lebensdauer

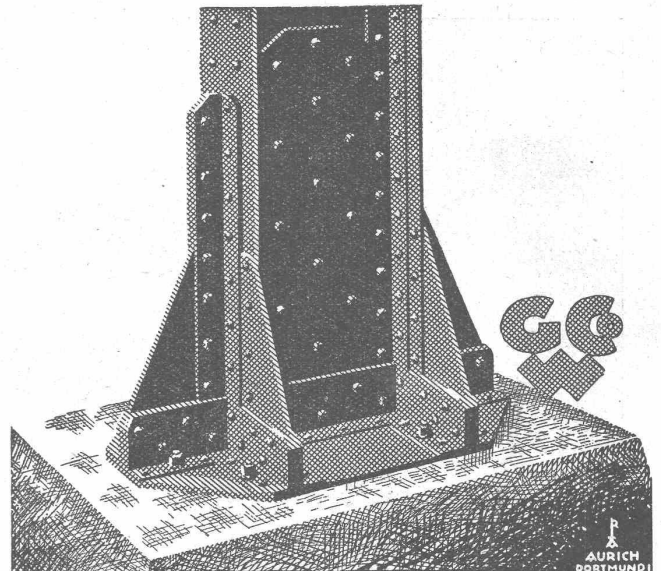


## Leder-Manschetten

Dichtungen  
Technische Artikel  
jeder Art

# TANNERIE de VEVEY S.A.

Telephon No. 59



# EISEN- KONSTRUKTIONEN

HOCHBAUTEN · MASTE · BLECHARBEITEN  
PROJEKTE · STATISCHE BERECHNUNGEN

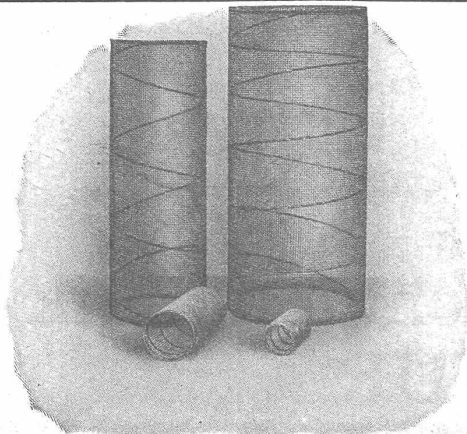
# GEILINGER u. CO WINTERTHUR

# KLINKER

braun, rot, gelb für Böden, Wandbelag,  
Cheminées, Fassaden

A. G. Verblendsteinfabrik

Lausen



# Beton-Drahtkerne Wassergekühlte Speiseschränke „Alpha“ Panzerrolladen

## Alpha A.-G.

Werkstätte für elektrische und  
mechanische Konstruktionen



NIDAU Tel. 46.92

**Gebrüder**  
**HOTZ**  
*Zürich*  
**Elektrische Unternehmungen**



Eiserne Fabrikfenster  
 Eisenkonstruktionen  
 Türen  
 Eingangstore  
 Gerüstträger

**J. THEILER, Eisenbau, WÄDENSWIL**

**Glasdachwerke Martin Keller & Co.**  
 INH.: MARTIN KELLER u. HARTWIG HÜBNER  
 WALLISELLEN-ZÜRICH



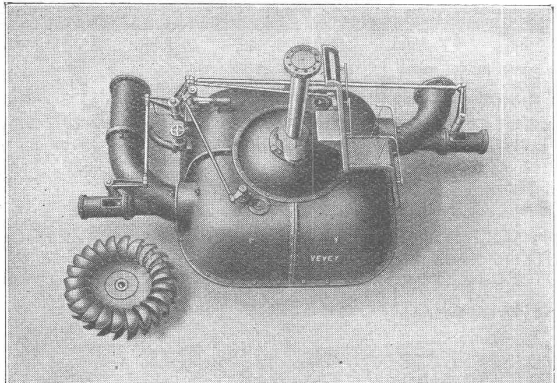
ist  
 führend im  
 Glasbau  
 seit 1905

**Cliche's**  
 für Buchdruck  
**Armbruster & Söhne**  
 Zürich  
 Ob. Gäule  
 Tel. Hott.: 63.65

**Künstlicher Bims (Thermosit D. R. P.)**  
 Bestes Isoliermaterial, ideales Füllmaterial  
 für Leichtbeton, leichte Massivdecken, Zwischenwände, Deckkörper  
 und viele andere Verwendungszwecke (Spez. Gew. ca. 300 kg/m<sup>3</sup>)  
 Prospekte durch die Allein-Vertretung für die Schweiz:  
**A. ZARN, Postfach Selnau 115, ZÜRICH.**

**Julius Ott, Basel** (S. I. A.)  
 Alemannengasse 2    Telephon: Birsig 18.08    Sachverständiger für  
 Schiffbau u. Schifffahrt

**ATELIERS DE CONSTRUCTIONS MÉCANIQUES DE VEVEY S. A.**  
 Telegramm-Adresse : FONDERIE VEVEY.    -    Telephon No. 69



Wasserturbinen aller Systeme  
 Eisen-Hoch- und Brückenbau  
 Hebezeuge und Transportanlagen  
 Kesselschmiede  
 Behälter - Rohrleitungen  
 Eisen- und Bronze-Giesserei  
 Weichen, etc. für Geleise-Anlagen

Eine der drei Pelton-Turbinen, mit vertikaler Achse und zwei Düsen,  
 des Kraftwerkes Sembrancher (Wallis).  
 Leistung: 5300 PS. — Gefälle: 156 m. — Geschwindigkeit: 300 Uml./Min.



Oesterreich 50 000 Fr. Ferner haben die Jungfraubahn und die Wengernalpbahn zusammen den konzessionsmässigen Beitrag von 100 000 Fr. auf 200 000 Fr. erhöht. Im weiteren hat Bankier G. Guyer (Zürich) die Summe von 30 000 Fr. geschenkt, der Schweizerische Alpenklub eine Zuwendung von 25 000 Fr. beschlossen. Im eidgenössischen Voranschlag sind zugunsten dieses Institutes 50 000 Fr. Einlage in den Stiftungsfonds und 10 000 Fr. Beitrag an die Betriebskosten vorgesehen.

**Kunststipendien.** Aus dem Kredit für Förderung und Hebung der Kunst in der Schweiz kann alljährlich eine angemessene Summe für die Ausrichtung von Stipendien an Schweizer Künstler (Maler, Graphiker, Bildhauer und Architekten) verwendet

werden. Die Stipendien werden zur Förderung von Studien bereits vorgebildeter, besonders begabter und wenig bemittelter Schweizer Künstler, sowie in besonderen Fällen an anerkannte Künstler auch zur Erleichterung der Ausführung eines bedeutenden Kunstwerkes verliehen. Schweizer Künstler, die sich um ein Stipendium für das Jahr 1931 bewerben wollen, haben bis spätestens 31. Dezember 1930 dem Sekretariat des Eidgenössischen Departements des Innern das vorgeschriebene Anmeldeformular ausgefüllt einzusenden; dieses kann nebst den näheren Vorschriften der Vollziehungsverordnung über die Verleihung von Kunststipendien bis zum 20. Dezember vom Sekretariat des genannten Departements bezogen werden.

# Wasser genügt, keimfrei und kühl schafft Euch die A.G. Guggenbühl

Projektierung und Bau von Wasserversorgungen jeder Grösse  
 Quell- und Grundwasserfassungen / Filterbrunnen / Pumpwerke  
 Wassergewinnung aus Seen und Flüssen / Pfahlfundationen / Schnellfilter

SPEZIALITÄT: **Selbstentlüftende Heberleitungen** (Patent)

Telephon: 53.838 / ZÜRICH 1 / Bahnhofstr. 90 beim Hauptbahnhof

Jüngerer  
**ARCHITEKT**

mit abgeschlossener höherer Bauschulbildung, mehrjährig. Praxis, durchaus sicher in Entwurf, Modell, Bauleitung und Statik, sucht bald oder später geeigneten Wirkungskreis. — Angebote erbeten unter Chiffre Z. G. 3294 an

Rudolf Mosse, A.-G., Zürich.

**INGENIEUR**

8 Jahre Erfahrung im Tunnel- und Stollenbau, sucht neuen Wirkungskreis. — Offerten unter Chiffre Z. N. 3357 befördert  
 Rudolf Mosse, A.-G., Zürich.

Stetes Inserieren bringt Erfolg

## Stelle-Ausschreibung

Infolge Rücktrittes des bisherigen Inhabers ist die Stelle eines **Bauverwalters beim kantonalen Hochbauamt Zürich** neu zu besetzen. Verlangt wird technische Bildung und Erfahrung in der Ausführung und im Unterhalt von Hochbauten. Besoldung Fr. 6480.— bis 9060.—. Anspruch auf Alters-, Invaliditäts- und Hinterbliebenenversicherung.

Schriftliche Anmeldungen mit den nötigen Personal- und Berufsangaben sind bis **6. Dezember 1930** an die **Kantonale Baudirektion, Kaspar Escherhaus, Zürich 1**, zu richten.

Zürich, den 24. November 1930.

Baudirektion des Kantons Zürich:  
**MAURER.**

Wir suchen einen erfahrenen, sprachkundigen

**INGENIEUR**

für Acquisition und Projektierung unserer Abteilung Wasserturbinenbau. Eintritt möglichst sofort. Offerten mit Angabe der Gehaltsansprüche u. Zeugnisabschriften über abgeschlossene Hochschulstudien und Praxis an

**ESCHER WYSS & CIE., ZÜRICH.**

# PATENTE

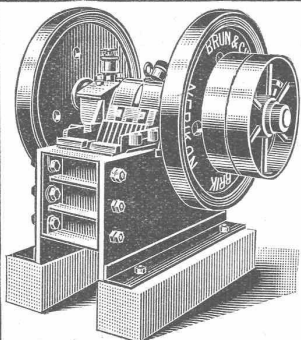
meldet an und verteidigt:  
 Ing. Derichsweiler, Patentexperte  
 Zürich-Höngg, Zürcherstrasse 6B.

Wärme, Licht, Kälte

# Elektrische Installationen

**Baumann, Koelliker & Cie.**

Zürich, Bahnhofstr.-Sihlstr. 37, Tel.: 33.733 **A.-G.**



## HEBEZEUGE

Schraubenflaschenzüge, Laufkatzen, Fusswinden, Stockwinden, Bauwinden etc. für Hand- und elektrischen Antrieb

## BAUMASCHINEN

Betonmischmaschinen von 100 bis 1000 l Trommelfüllung, Bauaufzüge, Turmdrehkrane, Strassenwalzen, Kompressoren, Steinbrecher, Sandwalzwerke, Elevatoren, Kabelbagger-Anlagen

Komplete Sand- und Kies-Aufbereitungsanlagen

**KAUF** Stets grosser Lagerbestand **MIETE**

**BRUN & CIE., Maschinenfabrik, NEBIKON**

**S. T. S.**

**Schweizer. Technische Stellenvermittlung  
Service Technique Suisse de placement  
Servizio Tecnico Svizzero di collocamento  
Swiss Technical Service of employment**

ZÜRICH, Tiefenhöfe 11 — Telefon: Selnau 5426 — Telegr.: INGENIEUR ZÜRICH  
Für Arbeitgeber kostenlos. Für Stellensuchende Einschreibgebühr 2 Fr. für 3 Monate.  
Bewerber wollen Anmeldebogen verlangen. *Auskunft über offene Stellen und Weiterleitung von Offerten erfolgt nur gegenüber Eingeschriebenen.*

**Maschinen-Abteilung.**

- 837 Chef de réseau et d'appareillage. Si poss. 15 déc. Suisse rom.
- 839 Chemiker-Ingenieur, mit langjähriger Tätigkeit, selbständig als Chef für Fabrikation von Kunstseide. Sofort, Dauerstelle. Deutsche Schweiz.
- 841 Ingenieur und Techniker, mit grosser Praxis in metallurg. Industrie, spez. in Herstellg. hochwert. Werkzeugstahle. Ostschweiz.
- 843 Selbständiger Radio-Techniker, technisch durchgebildet. Graubünden. Dauerstelle.
- 845 Elektro-Ingenieur, mit mehrjähriger Konstruktions- und Werkstattpraxis, als Konstrukteur f. Kleinmotoren. Korresp. Kt. Bern.
- 847 Ingénieur-Chimiste pour fabrique de pierres fines prour horlogerie. Tessin.
- 849 Carosserie-Techniker, erfahrener Konstrukteur. Sofort. Zürich.
- 851 Maschinen-Techniker, ca. 30 J., zur Werkstättebeaufsichtigung und Konstruktion, m. Einlage v. ca. 20 b. 30,000 Fr. Ostschweiz.

**Bau-Abteilung.**

- 1292 Dessinateurs-arch., capables, grande entreprise. Suisse rom.
- 1296 jüngerer Tiefbau-Techniker, sofort zur Aushilfe für 6 Monate auf Städtische Bauverwaltung. Nordwestschweiz.
- 1298 Angehender Hochbau-Techniker, mit etwas Bauplatzpraxis u. Kenntnis im Maschinenschreiben, a. Bureau im Kt. Solothurn.
- 1300 jüng. Hochbau-Techniker, m. Praxis. Arch.-Bur. Zürich. 15. Dez.
- 1302 jüng. Hochbau-Techniker-Zeichner, f. 3 Mon. ev. läng. Sof. Zürich.
- 1304 jüngerer Hochbau-Techniker-Zeichner, spez. für Schreiner- und Glaserarbeiten. Architektur-Bureau Zürich. Möglichst sofort.
- 1306 Selbständiger Eisenbeton-Statiker vorerst aushilfsweise. Event. auch als Heimarbeit zu vergeben. Sofort. Ing.-Bureau Zürich.
- 1308 Bautechn., tücht. Eisenbeton-Zeichner, sof. Ing.-Bur. Ostschweiz.
- 1310 Bau-Ingenieur, tücht., m. Erfahrung in Absteckungen, Aufnahmen u. Abrechnungen, sowie allg. Tiefbaupraxis. Auf 1. Jan., f. 2 bis 3 Jahre. Unternehmung u. Ing.-Bur. Deutsche Schweiz.
- 1312 jüng. Tiefbau-Techn.-Zeichn. m. Praxis i. Eisenbetonbau. Zürich.
- 1314 Tiefbau-Techniker m. etw. Praxis, als Zeichner-Kanzlist. Zürich.
- 1316 jüngerer, gewandter Hochbau-Techniker-Zeichner, mit Praxis. Architektur-Bureau Zürich.
- 1318 Vermessungs-Techniker, Ingenieur- und Grundbuchgeometer-bureau Vorort Zürich. Sofort.
- 1320 jüngerer, tüchtiger Hochbau-Techniker auf Architektur-Bureau am Zürichsee. Jahresstelle.

**VORTEILHAFTESTE BEZUGSQUELLE FÜR**  
**Espagnoletten**  
*Solide & bequemste FENSTER, VERSCHLÜSSE*  
*Kurze Lieferfrist genau passende Ausführung. Vergl. Sie Offerte von:*



**U. SCHÄRER'S SÖHNE**  
BAUBESCHLÄGEFABRIK  
**MÜNSINGEN (BERN)**



**Boiler sind erstklassig**  
Bachmann-Klemer  
Kriegsgesellschaft  
Sartikon

**Bosch**

Wir suchen für **Paris** eine erste **technische Kraft** als **VERKAUFS-INGENIEUR** (nicht unter 30 J. alt).

Erforderlich: **Französisch als Muttersprache**, gute Kenntnisse in der deutschen Sprache, gründliche Fachkenntnisse und Erfahrungen in der elektrotechnischen oder Kraftfahrzeugindustrie.

Der Posten bietet gute Entwicklungsmöglichkeiten und wird gut bezahlt.

Handschriftliche Angebote mit Lichtbild, Zeugnisabschriften und Gehaltsansprüchen bitten wir unter T 599 „S. B. Z.“ an unser Angestellten-Büro zu richten.

**Robert Bosch AG. Stuttgart**

**Schweizerische Maschinenfabrik**  
für allgemeinen Maschinenbau **sucht** zwei jüngere, tüchtige und energische **Betriebstechniker** mit längerer praktischer Tätigkeit als **WERKFÜHRER** für die Abteilung Eisenkonstruktion und als **WERKFÜHRER-STELLVERTRETER** für die mechanische Abteilung.  
Anmeldungen unter Chiffre H. 6397 Z. an **Publicitas, Zürich.**

**Betonbalkenfabrik Oberrieden**  
Karl Ottiker  
Bureau Zürich: **Hofwiesenstrasse 37**, Telefon 22.779  
Fabrik in Oberrieden, Tel. Horgen 185, Luzern Tel. 3434



**Steg-Hohlkörper-Decke**  
ohne Einschalung, System Ottiker Patent 116302, D. R. P. Gut isolierende, schallsichere Deckenkonstruktion. Schnelles einfaches Verlegen.

**HOTEL Habis-Royal**  
Bahnhofplatz  
**ZÜRICH**  
Restaurant  
Sitzungszimmer

**Bau-führer**  
junge, tüchtige Kraft sucht passende Baustelle.  
Offerten unter Chiffre R. 23615 On. an **Publicitas Olten.**

**DIPL. ARCHITEKT**

25 jährig, flotter Entwerfer, **sucht Anstellung** in Architekturbureau oder Bauunternehmung. Offerten u. Chiffre Z. E. 3292 beförd. **Rudolf Mosse, A.-G., Zürich.**

**Hochbau-Techniker**

(Deutscher), flott im Eisenbetonzeichnen, Entwurf, Architektur usw., sucht sofort oder später Stellung. — Offerten unter Chiffre Z. P. 3359 befördert **Rudolf Mosse, A.-G., Zürich.**

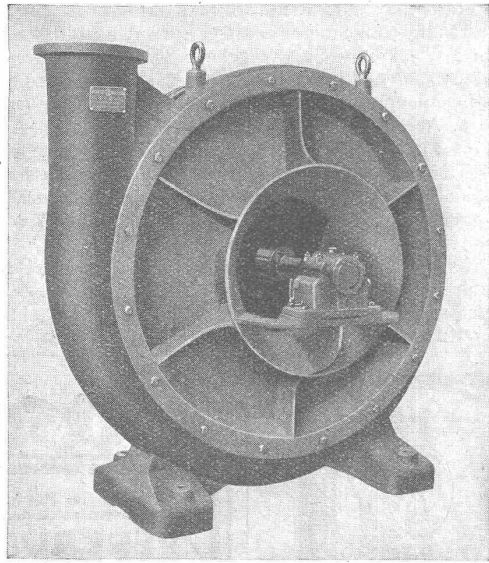
**Junger deutscher Hochbautechniker**

guter Architekt, sicherer Statiker, gewandter energischer Bauführer, erfahren in Industrie-, Landhaus- u. Wohnungsbau, sucht möglichst für sofort, gestützt auf sehr gute Zeugnisse und Referenzen Stellung in **Architekturbureau** oder **Ausführungsgeschäft.** — Gefl. Angebote unter L. Z. 318 durch **Rudolf Mosse, Leipzig.**



# SOCIÉTÉ RATEAU

## PARIS

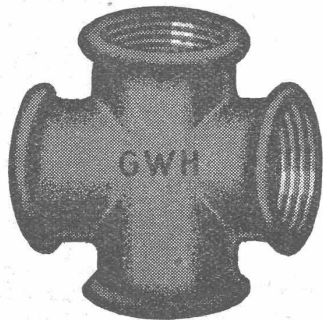


### Hochdruck-Ventilatoren

ALLEIN-VERTRETER für die SCHWEIZ  
**A. BOKHANOWSKY, Dipl.-Ing. E. T. H.**  
 Tödistraße 60 ZÜRICH Tel.: 53.462

Für **Gas, Wasser, Heizung**  
 empfehlen wir die bestbewährten

## Weichgussfittings



MARKE

# G-W-H

**Jedes Stück ist auf Dichtigkeit geprüft**

GENERALVERTRETUNG FÜR DIE SCHWEIZ:

## Dunkel & Co., Basel

Dreisplatz

Telephon: B. 99.37

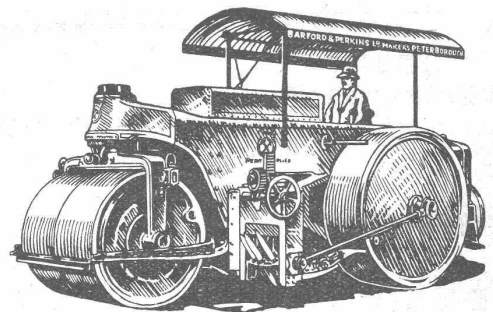
Lieferungen prompt ab Werklager in Basel



„Bigla“-Rolladenschränke sind unverwundlich. Die aus Spezial-Stahlblech hergestellten Rolladen laufen spielend leicht und sozusagen geräuschlos. Das Innere kann jederzeit beliebig zu grösseren oder kleineren Fächern eingeteilt werden. Für tadellose Ausführung übernehmen wir jede Garantie

**Bigler, Spichtig & Cie, A.-G. Biglen-Bern**

## BARFORD & PERKINS DIESEL-MOTOR-STRASSENWALZEN



ENTSPRECHEN DEN GESTEIGERTEN ANFORDERUNGEN  
 DES MODERNEN STRASSENBAUS

Jederzeit sofortige Betriebsbereitschaft — Grösste Anpassungs- und Verwendungsmöglichkeit: veränderliches Gewicht mittels Wasserballast; verwendbar für Steigungen bis zu 20% — Niedrige Gewichtsschwerpunktlage — Solide Bauart — Leichte Zugänglichkeit zu allen beweglichen Teilen — Zuverlässiger, reichlich bemessener 32–35 PS Diesel-Motor, leicht anlassbar, einfach im Betrieb, kräftig gebaut, wenig bewegliche Teile, völlig regelmässiger Gang, niedrige Betriebskosten: zirka Fr. 4.— im Tag für Brennstoff und Schmieröl — Drei Geschwindigkeiten im Vor- und Rückwärtsgang — Grösste Manövrierfähigkeit — Niedrigste Reparaturkosten — Günstige Preise — Angenehme Lieferungsbedingungen.

TANDEM- U. DREIRAD-MOTORWALZEN IN ALLEN GRÖSSEN U. FÜR JEDEN ZWECK VON 1½–16 TONNEN DIENSTGEWICHT SOFORT AB SCHWEIZERLAGER ODER FABRIK LIEFERBAR.

**RAUCH & CO. A. G. MEILEN**