

Objektyp: **Advertising**

Zeitschrift: **Schweizerische Bauzeitung**

Band (Jahr): **95/96 (1930)**

Heft 13

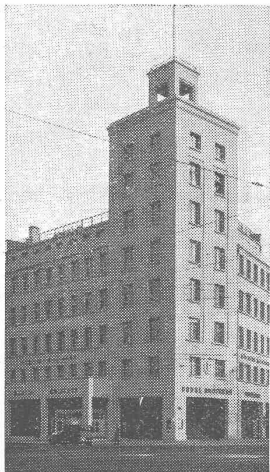
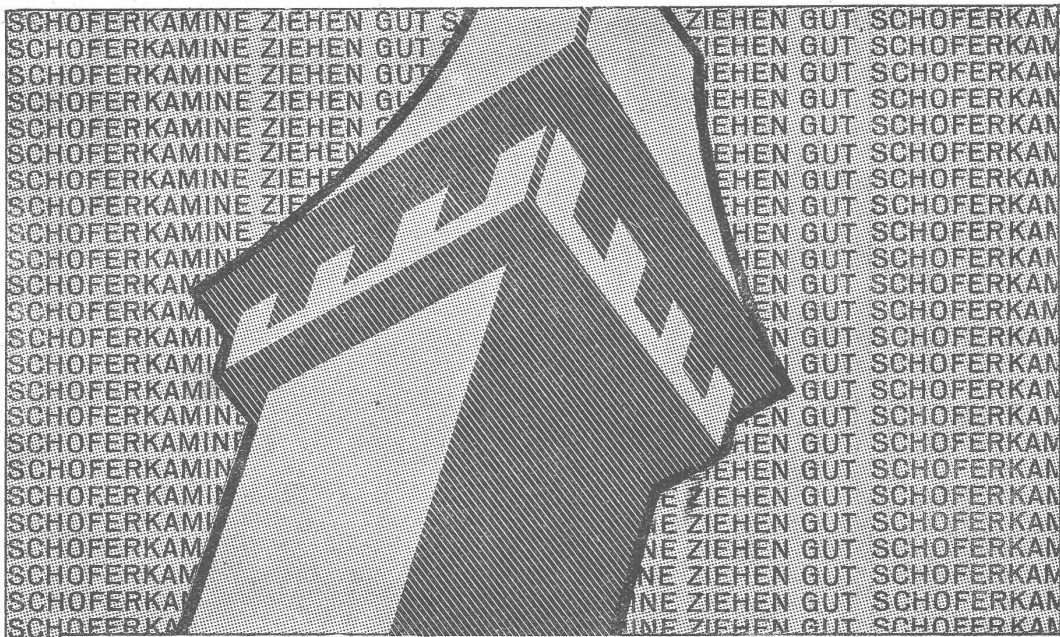
PDF erstellt am: **20.09.2024**

Nutzungsbedingungen

Die ETH-Bibliothek ist Anbieterin der digitalisierten Zeitschriften. Sie besitzt keine Urheberrechte an den Inhalten der Zeitschriften. Die Rechte liegen in der Regel bei den Herausgebern. Die auf der Plattform e-periodica veröffentlichten Dokumente stehen für nicht-kommerzielle Zwecke in Lehre und Forschung sowie für die private Nutzung frei zur Verfügung. Einzelne Dateien oder Ausdrucke aus diesem Angebot können zusammen mit diesen Nutzungsbedingungen und den korrekten Herkunftsbezeichnungen weitergegeben werden. Das Veröffentlichen von Bildern in Print- und Online-Publikationen ist nur mit vorheriger Genehmigung der Rechteinhaber erlaubt. Die systematische Speicherung von Teilen des elektronischen Angebots auf anderen Servern bedarf ebenfalls des schriftlichen Einverständnisses der Rechteinhaber.

Haftungsausschluss

Alle Angaben erfolgen ohne Gewähr für Vollständigkeit oder Richtigkeit. Es wird keine Haftung übernommen für Schäden durch die Verwendung von Informationen aus diesem Online-Angebot oder durch das Fehlen von Informationen. Dies gilt auch für Inhalte Dritter, die über dieses Angebot zugänglich sind.



TURMHAUS AESCHENPLATZ
EIGENTUM DER BALOISE
Architekten E. & P. Vischer, Basel

Ein markanter Bau mit Schoferkaminen

Fast alle markanten schweizerischen Grossbauten der letzten Jahre haben Schoferkamine. Rauchabzug bei jeder Witterung tadellos. Grosse Platzersparnis. Versetzen leicht und rasch. Erstellungskosten nicht teurer als beim gemauerten Kamin. Querschnitte für alle Bauten - vom Einfamilienhaus bis zum Hochhaus. Kostenlose Beratung durch das

KAMINWERK·ALLSCHWIL

Über 200,000 Laufmeter Schoferkamine in den letzten 10 Jahren geliefert!





Eisenbahnbrücke über den Isorno bei Intragna • Centovalli-Bahn

Dem Stahlbau die Zukunft

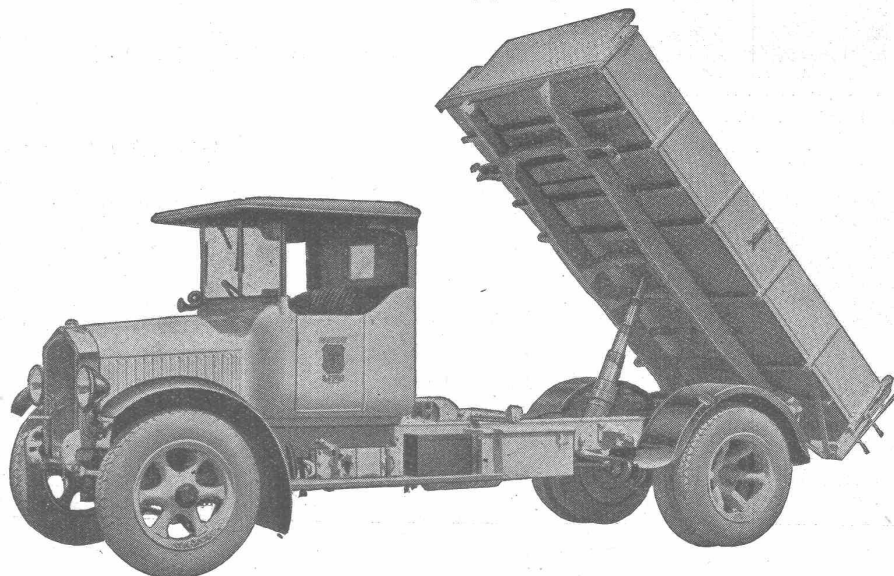
Diese moderne Fachwerk-Bogenbrücke ist so recht ein Symbol für die Kühnheit und Eleganz des Stahlbrückenbaues. Sie führt in 95 Meter Höhe über die Schlucht des Isorno; wurde mitten im strengsten Winter erbaut, ohne jedes Talsohlengerüst — daher ausserordentlich kurze Bauzeit und grosse Kostenersparnisse. Jede Auskunft über den Stahlbau durch den

Verband schweizer. Brückenbau- und Eisenhochbau-Fabriken, Zürich, Biberlinstrasse 38, Telefon 43.071

BERNA LASTWAGEN

2 bis 6 t Nutzlast, Omnibusse 18 bis 50 Plätze
3-Seitenkippwagen

4 und 6 Zyl.-
Motoren von
30 bis 100 PS



mit
bestwirkender
Motorbremse

Motorwagenfabrik Berna A.-G.

OLTEN (Schweiz)

A.-G. der
Maschinenfabrik
von

Theodor Bell & Cie.

Kriens-
Luzern
Gegründet 1855

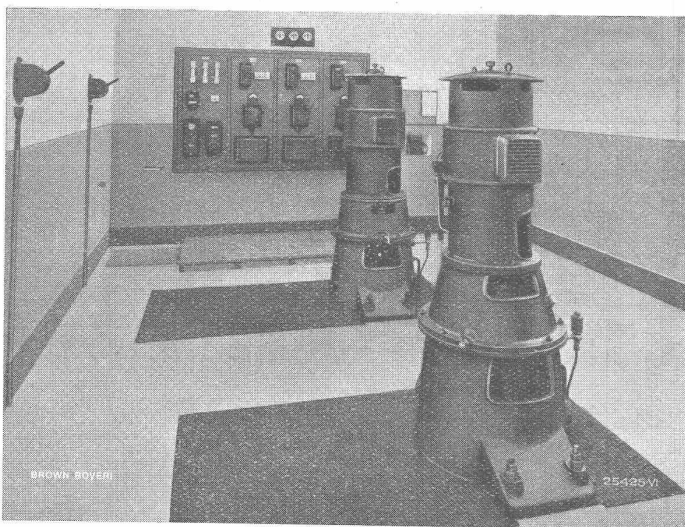
Kesselschmiedearbeiten aller Art, als: Druckleitungen für Wasserkraftwerke; Wasser-, Benzin-, Laugen- und Ölbehälter; Transportgefäße; Kesselwagen; Dampf- und Druckgefäße; Imprägnierkessel; Kocher für die Lebensmittel-, Papier-, Textil- und chemische Industrie; Silos; Kohlenbunker; Gasbehälter; Blecharbeiten für Gaswerke und die Zementfabrikation.



Tankwagen mit elektrisch-geschweissten Kesseln zum Transport von Benzin und Petroleum.

A. G. BROWN, BOVERI & CIE., BADEN

Technische Bureaux: Baden, Basel, Bern, Lausanne



Selbsttätig

wirkende

Pumpanlagen

Automatische Pumpstation
der Dornier Flugzeugwerke, Altenrhein (St. Gallen)

Internationale Ljungström Union A.-G., Basel. Unter Beteiligung der Siemens-Schuckert-Werke Berlin, der Maschinenfabrik Augsburg-Nürnberg in Nürnberg, der A. E. G. in Berlin, der A.-G. Brown Boveri in Baden und der A.-G. Brown Boveri in Mannheim ist mit einem Nominalkapital von einer Million Franken die «Internationale Ljungström Union A.-G.» mit Sitz in Basel gegründet worden. Präsident der neuen Gesellschaft ist Dr. Fritz Fessel von den Siemens-Schuckert-Werken. Die Gesellschaft wird nicht selbst produzieren, sondern im wesentlichen Verwertungs- und Verrechnungsfunktionen aus der Uebernahme eines Lizenzabkommens mit der Firma A. B. Ljungströms Dampfturbinen in Stockholm übernehmen. Sie beabsichtigt, eine verbreiterte Auswertung der Ljungström-Turbinen in einer ganzen Anzahl von

Ländern durchzuführen. Für Deutschland hatte bisher nur die Augsburg-Nürnberg Maschinenfabrik das Herstellungsrecht für diese schwedischen Turbinen. Gleichzeitig hat die schwedische Gesellschaft mit drei führenden Elektromaschinenfirmen Frankreichs ein ähnliches Abkommen getroffen, das sich im wesentlichen auf den französischen Markt bezieht.

Bau eines Schweizerhauses in Budapest. Die schweizerisch-ungarische Hilfsaktion plant den Bau eines Schweizerhauses in Budapest, womit auf dem Gebiet der Kinderbewahrung ein grosser Schritt vorwärts getan werden wird. In diesem Schweizer Eigenheim sollen alle Tendenzen der Jugendfürsorge (Schweizer-schule und Jugendhort) vereinigt werden. Ein kostenloser Baugrund wurde in Aussicht gestellt.

Centralheizungen

Ventilations-, Entnebelungs-, Trocken-, Warmwasserbereitungs-Anlagen / Pat. Centralapparate für Heizung, Befuchtung, Ventilation und Kühlung für die Textilindustrie



**J. RUCKSTUHL
BASEL**

Aktiengesellschaft, Fabrik für Centralheizungen

**Neubauten
und Umbauten**

**Patent-
Druckluft-Verfahren**

**Appel-
Austrocknungs-Oefen**

**Temperier-Oefen
etc.**

BAU- AUSTROCKNUNG



Bevor Sie sich zu irgend einem Verschluss für Ihre Garage entschliessen, verlangen Sie auf jeden Fall unsere illust. Gratisbroschüre „T.a.“ über das

Patent - HARTMANN - Tor
↔ Patente, D. R. P. und andere Auslands-Patente
Seit Jahren glänzend bewährt

HARTMANN & CO.
BIEL - BIENNE

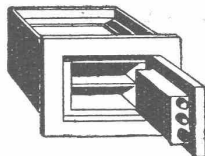
ROTH & KIPPE, ZÜRICH

ÜTLIBERGSTRASSE 175 / TELEPHON: 52.354

PATENTE
ERWIRKT H. KIRCHHOFER
ZÜRICH LOEWENSTR. 51

Keine Wohnung ohne „Union“

Einmauerkassen, Briefkasten, ferner Kassen-schränke, Vertikalschränke, Türen für jeden Zweck, Komplette Stahlkammern

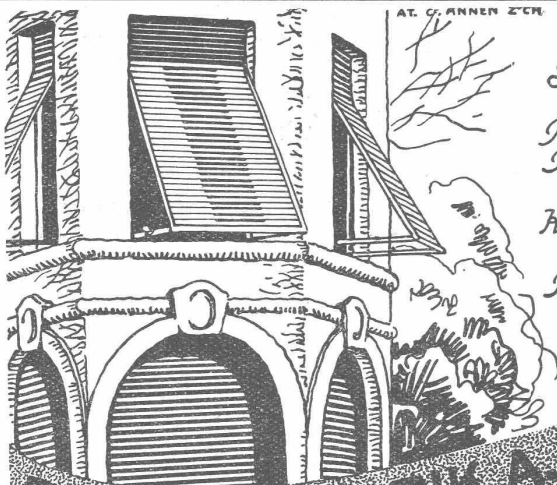


Union-Kassenfabrik A.-G., Zürich

Gessnerallee 36

Telephon 51.758

Verlangen Sie Prospekt No. 80
Ingenieurbesuch



- Stahlwellblechrolläden
- Scheerer- u. Rollgitter / Holzrolltore
- Holzrolläden
- Rollschutzwände / Saalabschlüsse
- Rolljalousien / Jalousieklappläden
mit und ohne Beschläglieferung
- Komplette Schaufensteranlagen in Eisen und Holz
- Pegeltuch-
- Rouleaux für Schaufenster u. Veranden
- Sonnenstoren

ROLLADENFABRIK A. GRIESSER & S. AADORA

Zweigniederlassung:

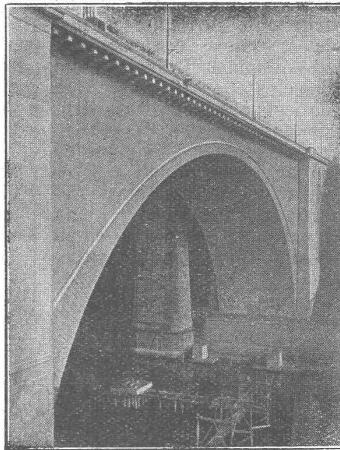
Zürich
Militärstrasse 108

WIE VERLEIHE ICH DEM BETON DAS SEINEM GEFÜGE ENTSPRECHENDE AUSSEHEN?

DURCH BEHANDLUNG MIT CONTEX

einem Lack, der kurz vor dem Betonieren auf die glatte Schalung gestrichen wird. Er verzögert das Abbinden an der Berührungsstelle. Sofort nach dem Ausschalen wird gebürstet oder mit kräftigem Wasserstrahl abgespritzt, womit das natürliche Gefüge des Betons zu Tage tritt.

Alleinvertrieb durch **CONTEX S.A., GENÈVE**
Case Rive 244



**LORRAINEBRÜCKE
IN BERN**

**PROJEKT UND
BAULEITUNG:**

MAILLART, INGR.

**KLAUSER UND
STREIT, ARCH.**

**AUSFÜHRUNG:
LOSINGER U. CIE.**

GIPS-UNION



ZWISCHENWANDPLATTEN

A.G. ZÜRICH

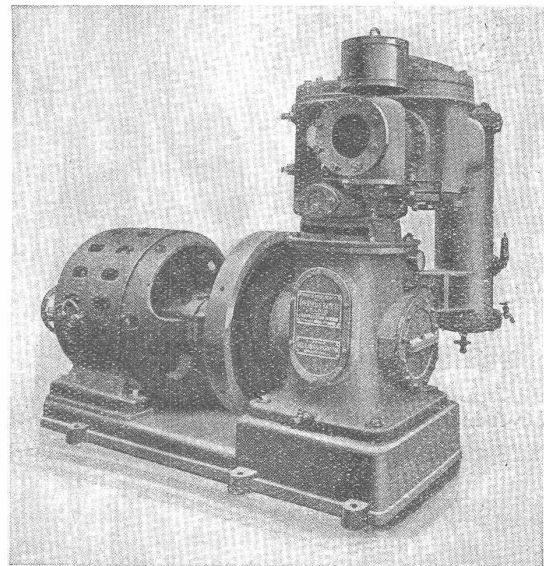
Julius Ott, Basel

(S. I. A.)

Alemannengasse 2 Telephone: Birsig 18.08 Sachverständiger für Schiffbau u. Schifffahrt

SOCIÉTÉ RATEAU

PARIS



KOLBEN-KOMPRESSOREN

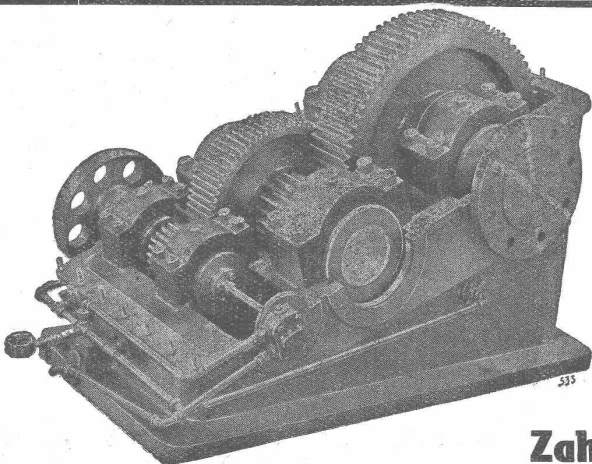
ALLEIN-VERTRETER für die SCHWEIZ
A. BOKHANOWSKY, Dipl.-Ing. E. T. H.
Tödistraße 60 ZÜRICH Tel.: 53.462

MAAG - ZÄHRNÄDER A.-G. ZÜRICH

**Komplette Reduktions-
und Tourenenerhöhungs-Getriebe**

ZÄhrnädumpumpen

ZÄhrnÄder für alle Verwendungszwecke



Reduktionsgetriebe für Drahtzug

Bau des Völkerbundpalastes in Gené. Das Komitee für den Bau des neuen Völkerbundgebäudes setzte die Bedingungen fest für die Vergebung des ersten, d. h. des grössten Teiles der Arbeiten im Gesamtkostenbetrag von 10 Millionen Franken. Die Einladungen an die zur Bewerbung zugelassenen Firmen sind gegen Mitte August erfolgt. Die Offerten müssen vor dem 15. Oktober beim Völkerbundsekretariat eingehen. Die Vergebung der Arbeiten ist auf den 1. November vorgesehen. Das Komitee beschloss, schon jetzt die Vorarbeiten auf dem Bauplatz (Absperrung, Nivellierung, Strassen usw.) anzuordnen. Diese Arbeiten werden unverzüglich aufgenommen werden und im Laufe des Monats November zum Abschluss gelangen. Die Architekten erklärten, bestimmt zu erwarten, dass die Völkerbundversammlung im Jahre 1933 in dem neuen Saal abgehalten werden könne.

Kurs für autogene Metallbearbeitung in Luzern. Die Sauerstoff- und Wasserstoffwerke Luzern A.-G. veranstalten in Verbindung mit der Kunstgewerbeschule Luzern und unter Leitung von Herrn Prof. C. F. Keel, Direktor des Schweiz. Azetylenvereins vom 6. bis 11. Oktober 1930 in den Lokalen der Kunstgewerbeschule einen fünftägigen Kurs für autogene Metallbearbeitung. Kursbeginn Montagvormittag 9 Uhr. Kursgeld 35 Fr.

Kurs für autogene Bearbeitung in Basel. Der 93. praktische Kurs für autogene Metallbearbeitung wird vom 29. September bis 4. Oktober in der staatlich subventionierten Fachschule für autogene Metallbearbeitung (unter Aufsicht der Allgemeinen Gewerbeschule) in Basel, Ochsen-gasse 12, nach dem üblichen Programm abgehalten. Anmeldungen zu diesem Kurs sind an die Geschäftsleitung des Azetylenvereins, Ochsen-gasse 12, Basel, zu richten.



CENTRALHEIZUNGEN

Sanitäre Anlagen

Tank-Anlagen "Autoreve"

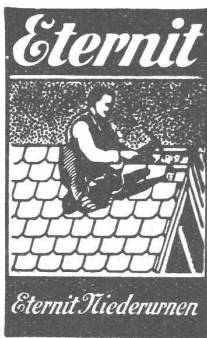
Zentral-
heizungs-fabrik
LEHMANN & CIE
ZOFINGEN
ST. GALLEN · BERN · LUZERN
gegr. 1899

TEL-87



Bodmer & Cie
ZÜRICH, HOLBEINSTR. 22

Zentralheizungen
Oefen, Cheminées
Elektr. Akkumulier-Oefen



Bedachungen
Aeussere Wandverkleidungen
Innenbau
Installations- und Druckrohre
Autogaragen



EISEN-

KONSTRUKTIONEN

Schaufenster-Anlagen-Schmiedeeiserne Fenster-Blech-Konstruktionen-Spez. Lift-Türen.

JULES HÄDRICH
Werdgutgasse 13
ZÜRICH 4

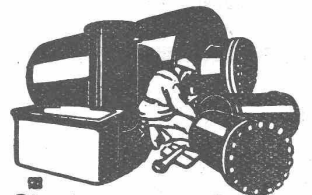
Zeitstudien

Jüngerer, dipl. Ingenieur mit Kenntnissen für Zeitstudien zu baldmöglichem Eintritt für grösseren Fabrikationsbetrieb gesucht. — Offerten unter Chiffre J. 3343 T. an
Publicitas, Thun.



HOTEL
Habis-Royal
Bahnhofplatz
ZÜRICH
Restaurant
Sitzungszimmer

Erfindergeist
Um erfolgreich zu sein lesen Sie unser Auskunfts-buch (gratis). 1200 Problemebuch 1 Fr.
JORECO, Forchstr. 114, Zürich.



Blechwaren-Fabrik & Apparatebau-Anstalt
Sch. Bertrams
Dögesenstrasse Basel Satran No. 46.90

Bahn Kontakt Leitungen

Baumann, Koelliker & Cie.
ZÜRICH, Bahnhofstr.-Füsslistr. 4 **A.-G.**

TERRASIT

EDEL-PUTZ

in verschiedenen Körnungen und unzähligen Tönungen. Verbürgt gediegene Fassaden und absolute Dauerehaftigkeit

HANS ZIMMERLI

Mineral-Mahlwerke
Eglistrasse 16, Zürich 4



EINGETRAGENE SCHUTZMARKE

RIPOLIN

die anerkannt beste Lackfarbe der Welt.
Hochglänzend und Matt.

Generalvertreter für die Schweiz:
C. Hässig, Elisabethenstrasse 11, Basel.



Elektro-Werkzeuge und Werkzeug-Maschinen

SYSTEM „HEUBACH“

Handbohrmaschinen, Hand- und Support-Schleifmaschinen
Tisch-, Säulen- und Wandbohrmaschinen
Elektrische Rüttelstabe
Elektrogebläse

Verlangen Sie Angebote mit techn. Daten durch:

FRITZ MEISSNER, ZÜRICH, WEINBERGSTR. 44
Telephon: 45.331 Brief-Adresse: Postfach Bahnhof

Gesucht Ingenieur oder Techniker

für Fassadenbau und andere Bauspezialitäten der Eisenbranche. Derselbe muss Statiker und an selbständiges Arbeiten gewöhnt sein. Die Stelle ist für Bureau und Reise. Bei Befriedigung Dauerstellung. Handgeschriebene Offerten mit Zeugnisabschriften, Gehaltsansprüchen und wenn möglich mit Bild sind zu richten unter Chiffre A. 22573 U an
Publicitas, Solothurn.

H. Huber, Weesen

vormals Ingenieurbureau Schmid
Telephon Nr. 13
besorgt

Projekte, Bauleitungen und Gutachten über
Wasserversorgungsanlagen
Kanalisationen, Strassenbauten
und allgemeinen Tiefbau



DER „PIEVRE“-RIEMEN

schon Wellen und Lager durch verminderten Riemenzug (Verhältnis 3:1) steigert die Produktion infolge bess. Kraftübertragung (Gleitverlust = 0) erspart an Unkosten für elektrischen Motorenstrom ca. 5-10% vereinfacht die Antriebe durch Wegfall der Spannrollen — erlaubt kürzeste Achsdistanz, spart Platz u Geld.

Verlangen Sie Einzelheiten durch die Fabrikanten

RAUCH & CO., A.-G., MEILEN

Astreine

Fichten- und Tannenbretter und
Hobler

in allen Stärken liefert waggonweise **Josef Stadler, Salzburg**, Berghelmerstrasse 13.

BAUTECHNIKER

28 Jahre alt, mit allen Arbeiten vertraut, guter Statiker, Eisenbeton, zuverlässig, sucht sich auf Anfang 1931 zu verändern; in Baugeschäft od. Bureau. Offert. u. Chiffre S. 1492 B.
an **Rudolf Mosse, A.-G., Bern.**

UTO-AUFZÜGE

die schnellaufenden Personen- und Warenaufzüge mit automatischer Feineinstellung liefert Schutzmarke

UTO Aufzug- u. Kranfabrik A.-G. Altstetten-Zürich 

S. T. S.

Schweizer. Technische Stellenvermittlung
Service Technique Suisse de placement
Servizio Tecnico Svizzero di collocamento
Swiss Technical Service of employment

ZÜRICH, Tiefenhöfe 11 — Telefon: Selnau 5426 — Telegr.: INGENIEUR ZÜRICH
Für Arbeitgeber kostenlos. Für Stellensuchende Einschreibgebühr 2 Fr. für 3 Monate.
Bewerber wollen Anmeldebogen verlangen. Auskunft über offene Stellen und Weiterleitung von Offerten erfolgt nur gegenüber Eingeschriebenen.

Maschinen-Abteilung.

- 499 Jung. Maschinen-Ingenieur mit Praxis auf Wasserturbinen, als I. Assistent. 1. Oktober. Deutsche Schweiz.
- 677 Technicien de chauffage central. Place stable. Suisse romande.
- 705 Maschinen-Ingenieur od. Techniker mit mehrjährig. praktischer Werkstätteerfahrung im Bau von Eisenbahnfahrz. Nordschweiz.
- 707 Heizungs-Techniker. Sofort. Zürich.
- 709 Kühlanlagen-Techniker. Möglichst sofort. Kt. Zürich.
- 711 Techniker-Werkmeister, zirka 40 Jahre, in Fabrik für Eisenkonstruktion. Schweiz.
- 713 Elektro-Techniker, bewandert im Installationsfach. Sofort. Basel.
- 715 Maschinen-Techniker, Konstrukteur auf landwirtsch. Maschinen. Kt. Bern.
- 717 Maschinen-Ingenieur oder -Techniker für Umkonstruktionen von Patenten. Sofort für zirka eine Woche. Platz Zürich.
- 719 Ingénieur-électricien connaissance parfaitement l'étude et l'exécution de constr. de toutes machines et appareils électr. Paris.
- 721 Ingenieur oder Techniker als Propagandachef. Maschinenfabrik deutsche Schweiz.

Bau-Abteilung.

- 1102 Selbst. Tiefbau-Techniker oder Ingenieur. Nähe Zürich.
- 1104 Erf. Hochbau-Techniker ev. Archit., g. Zeichn. Arch.-B.N'Schw.
- 1106 Erf. Hochbau-Techniker, spez. f. Devis u. Bauführung v. Wohnhäusern. Spätest. 1. Oktober. Arch.-Bureau Zürich.
- 1108 Tiefbau-Techniker od. Bauschreiber, mit einigen Jahren Praxis, 25/35 Jahre. Bureau gr. bek. Unternehmung d. deutsch. Schweiz.
- 1110 Hochbau-Techniker-Zeichner. Dauerstelle. Hoch- und Tiefbau-bureau Westschweiz.
- 1114 Techniker im Eisen- u. Eisenbetonbau, Ing.-Bur. am Zürichsee.
- 1116 Hochbau-Techniker für Bureautätigkeit. Sofort. Architektur-Bureau Kt. Bern.
- 1118 Selbst. Eisenbeton-Ingenieur ev. -Techniker f. Bureau (Deckenkonstruktionen etc.). Sofort, f. 2—3 Mon. Ing.-Bureau. Zürich.
- 1120 Tiefbau-Techniker f. Projektierung u. Bauleitg. v. Kanalisation- u. Strassenbau. Ing.-Bureau Ostschweiz.
- 1122 Tucht. Hochbau-Techniker, bewandert in Bauführung u. Bau-beschrieben, f. 1—2 Mon. Sofort. Arch.-Bureau Zürich.
- 1124 Selbständ. Bauführer f. Brückenbau. Deutsche Schweiz.
- 1126 Jüng. Hochbau-Techniker auf städt. Verwaltung. Deut. Schweiz.
- 1128 Tiefbau-Techniker f. Kanal- u. Baulinienprojekte. Nordschweiz.
- 1130 Hochbau-Techniker, guter Zeichner, für 1—2 Monate. Sofort. Baugeschäft Aargau.
- 1132 Bau-Ingenieur, Architekt od. Bautechniker f. Akquisition. Inter. Dauerstellung. Spezialfirma d. Baubranche d. Ostschweiz.
- 1134 Jung. Hochbautechniker f. Bureau u. Bau, f. 3 Mon. Graubünd.

Guss-Asphalt-Arbeiten

für Hoch- und Tiefbau

erstellen mit aller Garantie für kunstgerechte und dem jeweiligen Zwecke angepasster Ausführung

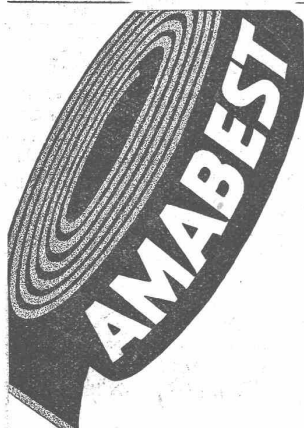
A. SCHMID's ERBEN, ZÜRICH
Asphaltgeschäft Gegr. 1865 Telephone: Selnau 21.08



Schablonen-Papier

liefern ab Lager

A.-G. Jucker-Wegmann
Zürich - Tel.: 34.674



J.-J. Derendinger
Tel. 56250 • ZÜRICH • Gessnerallee 52
direkt beim Hauptbahnhof

Asphalt-Kochkessel



Dachdeckeröfen

Asphaltdarren

Kesselschmiede Richterswil



Schweizeringenieur

43 Jahre, erfahrener Spezialist, mit 22 Jahren Praxis in dem Diesel-Bau bei den ersten schweizerischen, deutschen und französischen Firmen, wünscht Stellung (event. Beteiligung), um den Bau von modernen Motoren aufzunehmen oder zu leiten. — Gefl. Offerten unter Chiffre Z. P. 2636 an

Rudolf Mosse, A.-G., Zürich.

Gebr., sehr gut erhalt. Wasserrohrkessel

von 300 m² Heizfl., 12 Atm. Betriebsdruck m. Ueberhitzer und Economiseranlage, hat preiswert abzugeben

Otto KÖNIG A.-G., Zwickau.

Dipl. Architekt

mit Auslandpraxis, deutsch, französisch, italienisch sprechend, sucht Stelle in gutem Bureau. Offerten u. Chiffre Z. C. 2624 bef. Rudolf Mosse, A.-G., Zürich.

1 Turbogenerator,
1250 K. W., 1900 PS., 3000 Volt,

1 desgl.,
850 PS., 520 K. W., 3000 Volt,

1 Dampfturbine,
820 K. V. A., 3000 Volt, alles betriebsföh., hat preiswert abzugeben.

Otto KÖNIG A.-G., Zwickau.

Tüchtiger Architekt

auf dem Lande, sucht mangels genügender Beschäftigung Heimarbeit. — Offerten unter Chiffre Z. D. 2625 befördert Rudolf Mosse, A.-G., Zürich.

3 gebr. betriebsföh. Dieselmotoren m. Generator,

400 PS, bezt. 335 K.V. A. 5250 Volt, hat preiswert abzugeben

Otto KÖNIG A.-G., Zwickau.

Druckfachen

liefert prompt und billig
Jean Frey & Co., Zürich.

Gemeinde Zollikon

Wasserversorgung

Unter Vorbehalt der Krediterteilung durch die Gemeindeversammlung eröffnet der Gemeinderat freie Submission für die Erstellung einer

Verbindungs-Wasserleitung von 125 mm l. W. zwischen Zollikerstrasse und Rütistrasse, Länge 275 m, v. Roll'sches Material, drei Schieber.

Pläne und Vorschriften liegen auf dem Ingenieurbureau Hans Surber, Zollikerstrasse 79 (Sprechzeit 11 bis 12 Uhr) zur Einsicht auf, woselbst die Eingabeformulare für die Rohrleitung sowie Grabarbeiten bezogen werden können.

Eingaben verschlossen mit der Aufschrift „Wasserleitung Niederfelben“ bis **4. Oktober 1930** an den **Gemeinderat**.

Offertenöffnung, Mittwoch, den 8. Oktober 1930, nachmittags 4.30 Uhr im Sitzungszimmer Gemeindehaus Zollikon.

Der Gemeinderat.

NAEGELI & Co., BERN

PATENTANWALTSBUREAU, Bundesgasse 16

Patentverkauf oder Lizenzabgabe

Die Inhaber folgender Schweizer Patente wünschen mit schweizerischen Fabrikanten, bzw. Interessenten in Verbindung zu treten und sind gerne bereit, Lizenzen zu erteilen oder die Patente zu verkaufen:

- No. 126864 vom 5. Mai 1927, auf: Procédé pour empêcher l'oxydation des métaux fondus facilement oxydables.
- No. 128275 vom 24. Mai 1927, auf: Reibungsgetriebe.
- No. 119172 vom 30. Mai 1925, auf: Traverse de voie ferrée.
- No. 126777 vom 8. April 1927, auf: Einrichtung zur Verhinderung missbräuchlicher Verwendung von Ausgabevorrichtungen für Flüssigkeiten.
- No. 129435 vom 9. September 1927, auf: Feueralarmeinrichtung.
- No. 118138 vom 12. Juni 1925, auf: Accouplement articulé.
- No. 127678 vom 16. Juni 1927, auf: Kuppelkopf für selbsttätige Eisenbahnmittelpufferkupplungen.
- No. 122132 vom 12. Februar 1925, auf: Zentrifugalreibungskupplung.
- No. 128769 vom 4. Oktober 1927, auf: Vorrichtung zum Registrieren des Zeitintegrals einer mit der Zeit veränderlichen Grösse.
- No. 128292 vom 10. Juni 1926, auf: Einrichtung zur Feldregelung elektrischer Stromerzeuger.
- No. 116414 und 120470, auf: Robinet mélangeur d'eau froide et d'eau chaude.
- No. 128211 vom 11. Mai 1927, auf: Verfahren zur Herstellung einer Metall-, insbesondere Aluminiumtapete von tektoartiger Wirkung.
- No. 137178 vom 9. August 1928, auf: Dispositif de déplacement des groupes de fils de chaîne sélectionnés pour métiers mécaniques pour la fabrication des tapis à points noués.
- No. 136890 vom 9. August 1928, auf: Dispositif pour la fabrication des tapis à points noués dits „Smyrne“ sur métiers à tisser mécaniques pour la fabrication des tapis à points noués dits „enroulés“ ou „persans“.
- No. 115681 vom 31. Juli 1925, auf: Métiers à tisser mécanique pour la fabrication des tapis à points noués.
- No. 126882 vom 1. Juli 1927, auf: Procédé de fabrication de pistons comportant un corps en métal léger et une douille en métal dur.
- No. 120646 vom 27. Juli 1926, auf: Vorrichtung zur Behandlung von Organismen insbesondere des menschlichen Körpers mit elektrischem Strom.
- No. 117003 vom 28. September 1925, auf: Verfahren und Maschine zur Herstellung von Stereotypplatten.
- No. 122473 vom 25. September 1926, auf: Wählerschalter.

Gefällige Offerten oder Vorschläge werden durch Herren **NAEGELI & Co., Patentanwaltsbureau, Bundesgasse 16, in BERN**, weiterbefördert.

Führende Firma der Baumaterialien-Branche sucht

**Bau-Ingenieur
oder Architekt
für Akquisition**

Energischem Herrn mit guten Umgangsformen und Ausdauer in der Behandlung der Geschäfte wird interessante Dauerstellung geboten. Offerten mit curriculum vitae, Zeugnissen, Referenzen und Bild erbeten unter Chiffre **Z. D. 2663** an **Rudolf Mosse, A.-G., Zürich.**

Tüchtiger

**BAUTECHNIKER-BAUFÜHRER
GESUCHT**

in grösseres Baugeschäft, speziell Holzbau, für Baupläne und Kalkulationen etc. zu baldigem Eintritt. Offerten mit Zeugnisabschriften und Zugabe des Bildungsganges unter Chiffre **Z. B. 2547** an

Rudolf Mosse, A.-G., Zürich.

Elektromotoren
jeder Leistung

Lieferung
Miete
Umtausch

Reparatur
Umwicklung
Neuwicklung

Revision von
Personen-
Werkzeugen
i. Abonnement

Elektromechanische
Werk-
stätten

Gebrüder Meier

ZÜRICH
Zypressenstrasse 71
Tel.: 37.332

BERN
Sulgasseweg 31
Tel.: Rollwerk 56.43



Der Baufachmann weiss

wie wichtig ein guter Putzträger ist. Unser vielverwendetes

Drahtziegel-Gewebe

ZIEGELRABITZ

ist ein Gewebe aus Draht dessen Knoten von aufgezpressten und ziegelhart gebrannten Tonkörperchen umschlossen sind. — Es eignet sich für Verkleidungen aller Art und ist in verschiedenen Breiten in Rollen erhältlich.

**SCHWEIZERISCHE
DRAHTZIEGEL-FABRIKA-G
LOTZWIL**
BERN

verlangen Sie Muster!





Backsteine u. Ziegel — — — — ewig jung!

Vor Jahrhunderten wurden unsere Städte und Städtchen, unsere Landsitze und Höfe aus Backsteinen erbaut und mit Ziegeln bedeckt. Vieles hat sich seither im Bauen geändert — Ziegel und Backsteine aber sind geblieben. Warum? Weil Backsteine das einzige Baumaterial sind, das enorme Lebensdauer mit hoher Tragkraft und grosser Isolierfähigkeit verbindet. Weil die Ziegelbedachung sich seit Jahrhunderten als die weitaus beste erwiesen hat.

95% aller Bauten in der Schweiz werden aus Backsteinen erstellt und mit Ziegeln bedeckt.