

Objektyp: **Advertising**

Zeitschrift: **Schweizerische Bauzeitung**

Band (Jahr): **95/96 (1930)**

Heft 21

PDF erstellt am: **24.09.2024**

Nutzungsbedingungen

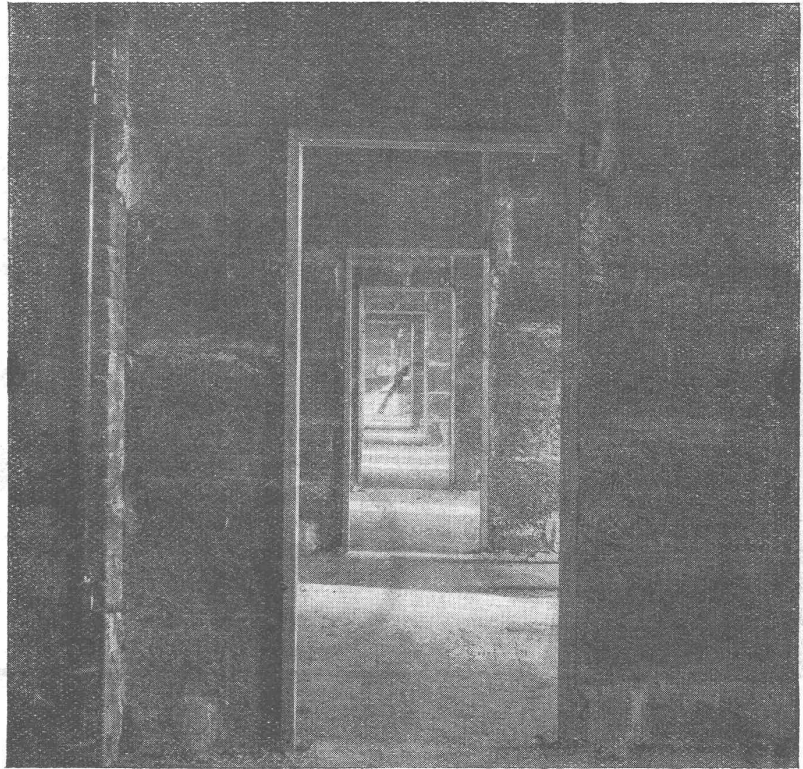
Die ETH-Bibliothek ist Anbieterin der digitalisierten Zeitschriften. Sie besitzt keine Urheberrechte an den Inhalten der Zeitschriften. Die Rechte liegen in der Regel bei den Herausgebern. Die auf der Plattform e-periodica veröffentlichten Dokumente stehen für nicht-kommerzielle Zwecke in Lehre und Forschung sowie für die private Nutzung frei zur Verfügung. Einzelne Dateien oder Ausdrucke aus diesem Angebot können zusammen mit diesen Nutzungsbedingungen und den korrekten Herkunftsbezeichnungen weitergegeben werden. Das Veröffentlichen von Bildern in Print- und Online-Publikationen ist nur mit vorheriger Genehmigung der Rechteinhaber erlaubt. Die systematische Speicherung von Teilen des elektronischen Angebots auf anderen Servern bedarf ebenfalls des schriftlichen Einverständnisses der Rechteinhaber.

Haftungsausschluss

Alle Angaben erfolgen ohne Gewähr für Vollständigkeit oder Richtigkeit. Es wird keine Haftung übernommen für Schäden durch die Verwendung von Informationen aus diesem Online-Angebot oder durch das Fehlen von Informationen. Dies gilt auch für Inhalte Dritter, die über dieses Angebot zugänglich sind.

HERAKLITH

Die hochwertige Leichtbauplatte für Zwischenwände



Neubau des Verwaltungs-Gebäudes
der I. G. Farben-Industrie A.-G. in Frankfurt a. M.
Sämtliche Zwischenwände aus Heraklith

Das Bild zeigt einen Blick durch eine Zimmer-Flucht des neuen Verwaltungsgebäudes der I. G. Farben-Industrie A.-G. in Frankfurt a. M. Sämtliche Zwischenwände in diesem imposanten Bau, den die internationale Tages- und Fachpresse als das „grösste Verwaltungsgebäude Europas“ bezeichnet, sind aus Heraklithplatten erstellt. Die Tatsache, dass hierfür Heraklith gewählt wurde, spricht für die hervorragende technische und wirtschaftliche Eignung dieses Materials zur Lösung gerade derartiger Bauaufgaben. — Die wirtschaftlichen Vorteile der leichten, schalldämpfenden Heraklithwände machen sich hier besonders auffallend bemerkbar: in minimaler Belastung der Decken, daher geringere Dimensionierung derselben — in der zeit- und lohnsparenden Verarbeitung — in grösstem Wärmeschutz (dauernde Ersparnisse an Heizmaterial) — in geringer Mauerstärke (rationelle Auswertung der bebauten Fläche) — in raschster Fertigstellung des Innenausbauens (Trockenbauweise).

Bitte verlangen Sie sofort unser Konstruktions-Blatt K 3 und unsere sonstigen interessanten Drucksachen. Auf Wunsch senden wir Ihnen gern unsere monatlich erscheinende Hauszeitschrift kostenlos zu.

Heraklith-Vertrieb Zürich, Glärnischstr. 35, Tel.: Selnau 75.15
der Oe. Am. Magnesit A.-G.

Heraklith-Platten können durch alle grösseren Baumaterialiengeschäfte bezogen werden.

lichtreklame

konturenlichtkörper

neon-
helium-
wolfram-

leuchtröhren

die reklame
moderner richtung

siemens

elektrizitäts-erzeugnisse a. g.

abteilung: siemens-schuckert

zürich 1

löwenstrasse 35

unverbindliche
ingenieurberatung
und kostenlose
ausarbeitung von
offerten



Tausende

von Quadratmetern

unserer bestbewährten

Welton-Platten

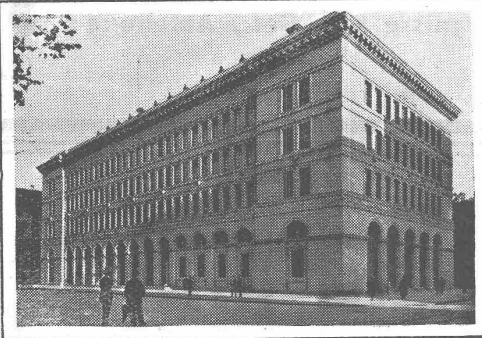
werden Jahr für Jahr für Hintermauerungen verwendet. Welton-Platten ersparen eine Menge tragendes Material zu Gunsten von isolierendem, und sind sofort trocken und tapezierbereit.

Verlangen Sie Referenzen und nähere Auskunft von der nächsten Verbandsfabrik

Weibel & Co., Gloten-Sirnach (Thurg.)
Welton- & Baumaterial A.-G., Zofingen
A. Gamma, Gurtellen, Flüelen, Zürich



ARCHITECTEN: GEBR. PFISTER, B.S.A. ZÜRICH



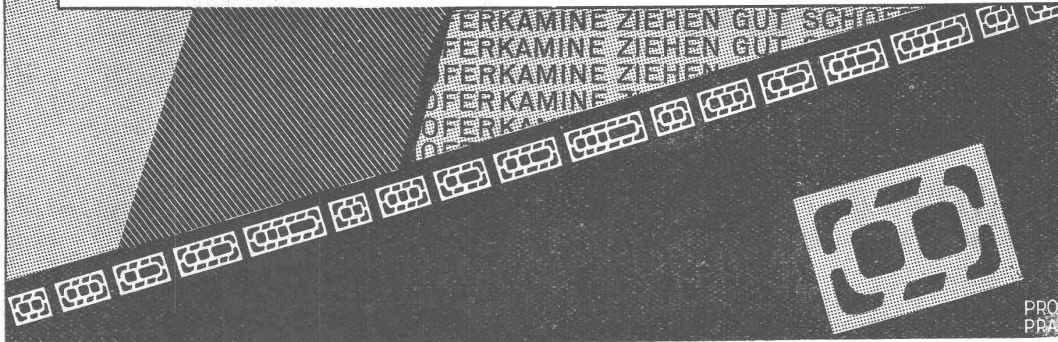
Schoferkamine auch in der National-Bank

Schoferkamine ziehen tadellos bei jeder Witterung, ventilieren Küchen und Wohnräume, sparen Platz und sind leicht und rasch versetzt. Undichtwerden, Rauchplage und kostspielige Reparaturen wie bei gemauerten Kaminen ausgeschlossen.

Querschnitte für alle Bauten — vom Einfamilienhäuschen bis zur Grossbank. Fachmännische Beratung bei schwierigen Konstruktionen kostenlos durch

KAMINWERK·ALLSCHWIL

Über 200,000 Laufmeter Schoferkamine in den letzten 10 Jahren geliefert!

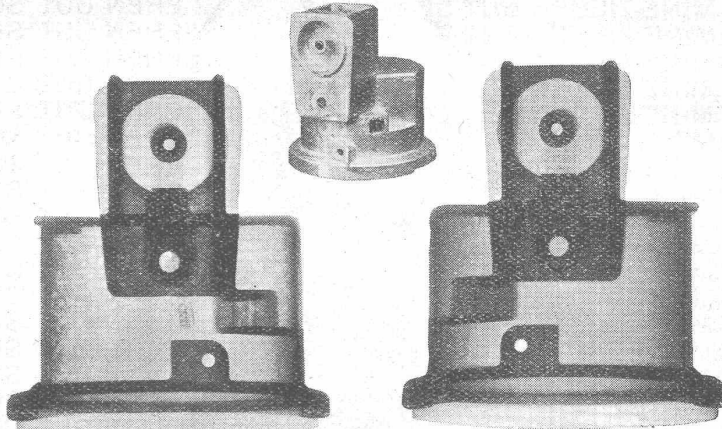




Wie sieht Ihr Spritzguss aus?



**Ob
Ausschuss**



**Oder
brauchbar**

zeigt Ihnen das Röntgenbild.

Verlangen Sie unsere Angebote auf
hochspannungs- und strahlensichere Röntgenanlagen für Werkstoffprüfung.

SIEMENS
ZÜRICH

Elektrizitätserzeugnisse Akt.-Ges., Abteilung:

SIREVA
LAUSANNE

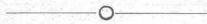
Ateliers des Charmilles S. A.

— Genève —

TURBINES

HYDRAULIQUES

pour toutes chutes et toutes puissances



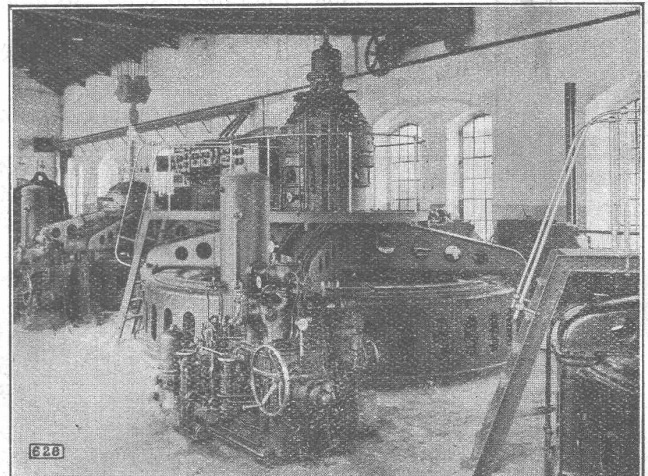
RÉGULATEURS DE PRÉCISION

Système VOLET-CHARMILLES breveté



IMPORTANTES INSTALLATIONS

NOMBREUSES
RÉFÉRENCES



USINES ÉLECTRIQUES DE WYNAU S. A.
Langenthal (Suisse)

2 TURBINES CHARMILLES-KAPLAN de 1810 C.V.
sous 5 mètres de chute

B B C



Elektrischer Glühofen Bauart Brown Boveri
Nutzbarer Glühraum 1800 × 500 × 300 mm

Elektrische Glühöfen

BAUART BROWN BOVERI

(in allen Grössen)

zum Glühen, Vergüten, Anlassen usw.

Unerreicht gleichmässige Erwärmung des Einsatzes.

Stets betriebsbereit, beste Ausnützung der elektrischen Energie, bedeutende Ersparnis an Bedienung.

Sehr geringer Platzbedarf, Möglichkeit des Platzwechsels ohne Demontierung des Ofens.

A.G. BROWN, BOVERI & C^{IE} BADEN (SCHWEIZ)
Verkaufsbureaux: Baden, Basel, Bern, Lausanne

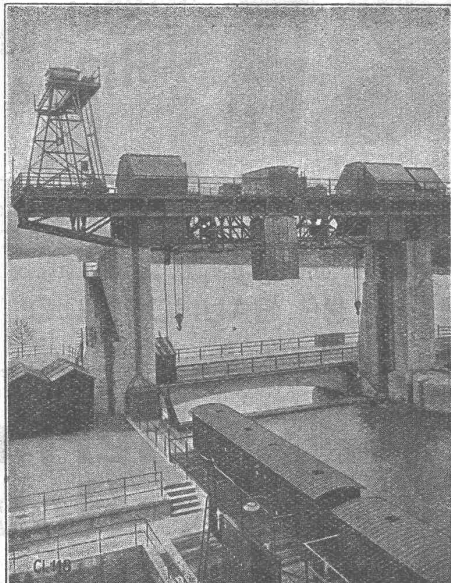
Gesellschaft der L. von Roll'schen Eisenwerke, Gerlafingen

Gegründet 1823

Werk „Giesserei Bern“ in Bern

Gegründet 1823

Konstruktionswerkstätten,
Eisengiesserei



Fahrbarer Montagebockkran, Dammbalkentransportkran und Doppelwindwerke, Kraftwerk Augst-Wyhlen.

Schützenanlagen und Wehreinrichtungen

Eisenbahnmaterial
Hebezeuge
Zahnradbahnmaterial
Standseilbahnen
Kabelbaggeranlagen
Allgem. Maschinenbau



Telegramme: Giesserei Bern
Telephon: Bollwerk 50.66

Eine kunstgewerbliche Ausstellung in Chaux-de-Fonds. Die diesjährige Ausstellung des «Oeuvre» findet vom 15. September bis 12. Oktober in Chaux-de-Fonds statt. Dank der moralischen und materiellen Unterstützung durch den Gemeinderat dieser Stadt wird der Veranstaltung eine ausserordentliche Bedeutung zukommen. Die Ausstellung wird dem Publikum erlauben, die Bedeutung der Entwicklung der modernen angewandten Kunst auf den verschiedensten Gebieten zu erkennen. Die Uhrenindustrie wird durch eine Uhrenschalenausstellung vertreten sein, also durch eine Ausstellung der äusseren Teile der Uhren, Tisch-

uhren usw. Fünf grosse Säle des Kunstmuseums in Chaux-de-Fonds werden zu Ausstellungen von Gesamtameublements, von Keramik, von Schmucksachen, von Geweben usw. zur Verfügung stehen. Ueber Organisation und Einrichtung dieser Ausstellung soll Näheres später mitgeteilt werden.

Güterwagen als Reklameflächen. In England werden seit kurzem die Aussenflächen der Privatgüterwagen der Eisenbahnen zu Reklamezwecken vermietet. Und nun befasst sich laut «N. Z. Z.» auch der Werbedienst der grossen englischen Bahngesellschaften ernstlich mit dem Gedanken, etwa 200 000 ihrer



CENTRALHEIZUNGEN

Sanitäre Anlagen

Tank-Anlagen "Autoreve"

TEL-87

Zentral-
heizungs-fabrik
LEHMANN & CIE
ZOFINGEN
ST. GALLEN · BERN · LUZERN
gegr. 1899


ANNEN

Glasdach

kittlos, mit Bleibanden

*Ausführung auf Holz,
Eisen und Beton
Einfache Montage
Umdecken gekitteter
Glasdächer*

Jakob Scherrer, Zürich

*Bleirohr- u. Bleiprofilfabrik
Bureau: Bleicherweg 26, Teleph. 91. 23.71*



EISEN-

KONSTRUKTIONEN

Schaufenster-Anlagen-Schmiedeeiserner Fenster-Blech-Konstruktionen-Spez. Lift-Türen.

JULES HÄDRICH

*Werdgutgasse 13
ZÜRICH 4*

A. Schmid's Erben, Zürich

Asphalt - Geschäft Gegründet 1865 Telephon 5. 21.08

Ausführung aller vorkommenden

Gussasphaltarbeiten

für Hoch- und Tiefbau

Ersteller der **Fundament-Isolierungen** gegen Grundwasser bei den Neubauten:

Bankgebäude Leu & Co., A.-G., Zürich im Jahre 1914
Schweiz. Nationalbank Zürich im Jahre 1920 : Eidgen.
Grossflugzeughalle Dübendorf im Jahre 1922 : Heizraum
der Zentralwerkstätte Seefeld der Zürcher Strassenbahn
im Jahre 1923 : Neubau Schweizer.Volksbank im Jahr 1923

Betoneisen-Schneider, Scheren und Stanzen,
HEBEZEUGE,
Betoneisen-Bieger, Schraubstücke aller Art

GEBR. BAUHOFFER, OLTEN

Prospekte zu Diensten Gegr. 1880 Telephon 13



Unsere

Herkules-Hourdis

aus

armiertem Beton

bieten durch ihre **hohe Tragfähigkeit, Billigkeit, raschen Einbau und sofortige Benutzbarkeit** der eingedeckten Räume **grosse Vorteile.** Ueber Keller, Magazine, Garagen und Fabrikräumen kann die **Untersicht sichtbar** bleiben.

Guss-Baustein-Fabrik Zürich A.-G., Zürich

ERWIN MAIER,

INGENIEUR-
BUREAU,

SCHAFFHAUSEN

Dipl. Ing. E. T. H., Mitglied S. I. A.

Vorstadt 18 - Telephon 16.56

Beratung, Projekte

Bauleitungen u. Gutachten

für: Hoch- und Tiefbauten aller Art



Rollenbahnen,
das automatische Fördermittel
für
kostenlosen Stückgut-Transport!
Elevatoren, Bandtransporteure,
Schräg- und Horizontal-
Plattenbandförderer,
Kreistransporteure
beziehen Sie vorteilhaft
aus unseren neuzeitlich eingerichteten Werkstätten.

Rheinische Transportanlagen
Gesellschaft m. b. H.
Mannheim-Rheinau 10

VERTRETER FÜR DIE SCHWEIZ:

Aktiengesellschaft vorm. Hämmerle & Co., Zofingen



Rauch's Reform-Rabitz

Bester Putzmörtelträger

für Verputz von Wänden, Decken, Säulen, Gewölben etc.
Leicht, biegsam, rost- und feuersicher, isolierend
in Rollen von 10 m., 15, 20, 25 u. 100 cm.

Rauch's Reform-Rabitzwerk
Bützberg (Bern)

Elektromotoren

jeder Leistung

Lieferung
Miete
Umtausch

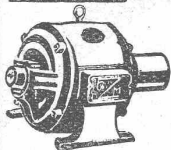
Transforma-
toren
Apparate

Reparatur
Umwicklung
Neuwicklung

Revision von
Personen- u.
Warenaufzügen
Abonnement

Elektromechanische
Werkschulen

Gebrüder Meier



Zürich
Zypressenstrasse 77
Tel. Seinau 73-32

Thun
Freienhofg. 10
Tel. 6 89



MINERALFARBEN

Fassit

ergeben wetterfeste Aussen- und waschbare Innen-Anstriche.
Ausnehmend billig. Leichtes Verarbeiten.

Prospekte und Orientierung durch:

Ruf & Schneider A.G., Zürich 8

Telephon: H. 62.46 **Farbenfabrik** Höschgasse 74/76

GIPS-UNION



ZWISCHENWANDPLATTEN

A.G. ZÜRICH



Technische GUMMIWAREN

für alle Betriebe
Unternehmer
Fabriken

Spezialfirma mit Werkstätte
NAEF & SPECKER GUMMI A.G.
ZÜRICH

Gumminaef im Handelshof Sihlstr. 38
Gegr. 1861 Tel.: Uto 36.83
Fachgeschäft. Gummiböden der Leyland & Birming-
ham Rubber Co. mit Garantie.

Güterwagen für diese neue Art von Reklame auszumieten. In unserem Zeitalter stellt diese Absicht, so bizarr sie fürs erste vielleicht auch klingt, keine Absonderlichkeit mehr dar. Das ganze Tun und Trachten des modernen Erwerbslebens bedarf ständig neuer Impulse und ist wie kaum zuvor auf Erfolgswirtschaft eingestellt. Bahnverwaltungen, die diese Idee in wohl-durchdachtem und zugleich vornehmerem Sinn auszuwerten wissen — und dies ist durchaus möglich — werden mit ihr Erfolge buchen, sowie Handwerkern und der Künstlerschaft neue Erwerbsquellen öffnen. Blaue, rote, weisse Expresszüge, diese letzten sogar mit dancing cars, hätten wir ja schon.

Die Regulierung des Bodensees. Die Verwirklichung der langersehnten Bodensee-Regulierung ist wieder einen guten

Schritt vorwärts gerückt, indem im Rhein zwischen Konstanz und Gottlieben sowie im Rhein zwischen Untersee und Schaffhausen dreissig weitere Tiefbohrungen durchgeführt wurden, die alle die Voraussetzungen und Berechnungen des amtlichen Regulierprojektes bestätigten. Sobald über die gemachten Erfahrungen das fachmännische geologische Gutachten vorliegt, kann mit den Baggerarbeiten begonnen werden. Das Eidgenössische Amt für Wasserwirtschaft hat bereits auch einen Kostenverteilungsplan und einen Staatsvertrag ausgearbeitet, und da Deutschland und Oesterreich sich zu Verhandlungen bereit erklärten und ihre Delegierten auch schon bezeichnet haben, hat der Bundesrat die Absicht, im laufenden Jahre die internationalen Verhandlungen endgültig abzuschliessen.

Kennen Sie

„Pierre Peinte“

Die neue
**Hart-
Farbe?**

Sie enthält keine giftigen Substanzen, trocknet in 3 und erhärtet in 24 Std., ist zufolge ihrer Deckkraft und ihrem geringen spezifischen Gewicht vorteilhafter als alle andern Firnisse und Bleiweiss.

Verlangen Sie Vertreterbesuch durch die Fabrikanten:

SKORY & SANTINI, LUGANO

PATENTANWALTS-BUREAU AMAND BRAUN, Nachf. v. A. Ritter, Rümelinbachweg 11, BASEL.

Offerten zur Ausübung patentierter Erfindungen

No. 288. Die Inhaberin des schweiz. Patentes No. 83132 vom 17. Mai 1919, betr.: „Schreibmaschine“, wünscht dasselbe zu verkaufen, Lizenzen zu erteilen oder andere Vereinbarungen zur Ausübung der Erfindung in der Schweiz zu treffen.

No. 312. Der Inhaber des schweiz. Patentes No. 91026 vom 28. Juni 1920, betr.: „Vielzellige Zentrifugalpumpe mit sich kreuzenden Flüssigkeitsströmen“, wünscht dasselbe zu verkaufen, Lizenzen zu erteilen oder andere Vereinbarungen zur Ausübung der Erfindung in der Schweiz zu treffen.

No. 541. Der Inhaber der schweiz. Patente No. 115311 vom 15. Mai 1925, betr.: „Verfahren zur synthetischen Herstellung von Ammoniak“; No. 115399 vom 15. Mai 1925, betr.: „Verfahren und Einrichtung zur Trennung eines Gasgemisches in seine Bestandteile durch Verflüssigung und Verdampfung“; und No. 120078 vom 15. Mai 1925, betr.: „Verfahren und Einrichtung zur Darstellung von kohlenoxydfreiem Wasserstoff aus einem Gasgemisch von Kohlenoxyd und Wasserstoff“, wünscht diese Patente zu verkaufen, Lizenzen zu erteilen oder andere Vereinbarungen zur Ausübung der Erfindungen in der Schweiz zu treffen.

No. 545. Die Inhaberin des schweiz. Patentes No. 114211 vom 27. April 1925, betr.: „Schutzmantel für Benzinbehälter“, wünscht dasselbe zu verkaufen, Lizenzen zu erteilen oder andere Vereinbarungen zur Ausübung der Erfindung in der Schweiz zu treffen.

No. 546. Die Inhaberin des schweiz. Patentes No. 117138 vom 8. Mai 1925, betr.: „Wickelvorrichtung“, wünscht dasselbe zu verkaufen, Lizenzen zu erteilen oder andere Vereinbarungen zur Ausübung der Erfindung in der Schweiz zu treffen.

No. 549. Die Inhaberin des schweiz. Patentes No. 115838 vom 11. Juli 1925, betr.: „Ständer für Fahrzeugkästen aus getriebemem Metall“, wünscht dasselbe zu verkaufen, Lizenzen zu erteilen oder andere Vereinbarungen zur Ausübung der Erfindung in der Schweiz zu treffen.

No. 551. Der Inhaber des schweiz. Patentes No. 114452 vom 17. Juni 1925, betr.: „Steinbearbeitungswerkzeug“, wünscht

dasselbe zu verkaufen, Lizenzen zu erteilen oder andere Vereinbarungen zur Ausübung der Erfindung in der Schweiz zu treffen.

No. 578. Die Inhaberin des schweiz. Patentes No. 115356 vom 22. April 1925, betr.: „Verfahren zur Gewinnung des Eisens aus Eisenerzen“, wünscht dasselbe zu verkaufen, Lizenzen zu erteilen oder andere Vereinbarungen zur Ausübung der Erfindung in der Schweiz zu treffen.

No. 593. Die Inhaberin des schweiz. Patentes No. 127248 vom 19. Mai 1926, betr.: „Verfahren zur Herstellung von kiesel-säurearmem Aluminiumhydroxyd“, wünscht dasselbe zu verkaufen, Lizenzen zu erteilen oder andere Vereinbarungen zur Ausübung der Erfindung in der Schweiz zu treffen.

No. 639. Die Inhaberin des schweiz. Patentes No. 121100 vom 12. April 1926 mit Zusatz No. 135919 vom 27. März 1928, betr.: „Verfahren zur Herstellung einer bituminösen Emulsion“, wünscht dieselben zu verkaufen, Lizenzen zu erteilen oder andere Vereinbarungen zur Ausübung der Erfindungen in der Schweiz zu treffen.

No. 641. Die Inhaberin der schweiz. Patente No. 113489 vom 16. Mai 1925, betr.: „Speisevorrichtung für Druckluftbremsen“, No. 114034 vom 29. Mai 1925, betr.: „Vorrichtung zur Regelung der Auspuffstärke an Druckluftbremszylindern“ und No. 126984 vom 3. Mai 1927, betr.: „Druckluftbremse“, wünscht diese Patente zu verkaufen, Lizenzen zu erteilen oder andere Vereinbarungen zur Ausübung der Erfindungen in der Schweiz zu treffen.

No. 642. Die Inhaberin des schweiz. Patentes No. 126290 vom 7. Mai 1927, betr.: „Elektrischer Gleichrichter“, wünscht dasselbe zu verkaufen, Lizenzen zu erteilen oder andere Vereinbarungen zur Ausübung der Erfindung in der Schweiz zu treffen.

No. 643. Der Inhaber des schweiz. Patentes No. 126841 vom 16. Mai 1927, betr.: „Infanterie-Begleitgeschütz“, wünscht dasselbe zu verkaufen, Lizenzen zu erteilen oder andere Vereinbarungen zur Ausübung der Erfindung in der Schweiz zu treffen.

Auskunft über obige Patente erteilt Ingenieur und Patentanwalt Amand BRAUN, Nachf. von A. Ritter, BASEL.

Schweiz. Sprengstoff A.-G. Cheddite u. Dynamit

Bureau: Liestal
Fabriken: Isleten (Kanton) und Liestal

Tel. 182. Telegr. Cheddite Liestal

Gelatine Telsit stärkster Sicherheitssprengstoff
Cheddite u. Gelatine Cheddite geeignetste Sicherheitssprengstoffe für Steinbrüche
Dynamite u. Sprenggelatine sowie
prima kupferne Sprengkapseln
Zündschnüre u. Kapselzangen



GUT & CO.
Treibriemenfabrik
ZÜRICH
Gegründet 1866

Leder-Riemen
Gummi-u. Balata-Riemen



Kachel-Oefen
in jeder Ausführung

Ofenfabrik Kohler A.G.
Metz bei Biel



ROLLADEN
gehören in jeden Neubau, der Anspruch auf Komfort macht.
Rolladen passen zu jedem Stil.
Holzrolladen, Rolllalousen
Stahlblechrolladen
Schaufensterkonstruktionen

HARTMANN & CO.
BIEL - BIENNE



Rohrleitungen & Apparate
aus Eisenblech
liefert vorteilhaft:
sch. Bertrams Basel 13
Wegesstr. 101 - Telephone: Safran Nr. 46. 90



Eiserne Fabrikenster
Eisenkonstruktionen
Türen
Eingangstore
Gerüstträger

J. THEILER, Eisenbau, WÄDENSWIL

Technikum
Fribourg - für Elektro-
technik - Architektur -
Mechanik - Graphik etc.
Freies Internat und
Externat - Eintritt: Ok-
tober u. April - Prospekt.
Gelegenheit zur Erlernung
der französischen Sprache

Erfinder
Leit- u. Auskunftsbuch gratis,
1200 Problembuch Fr. 1.-

JORECO, Forchstr. 114, Zürich.

Bauunternehmung sucht
jüngeren

INGENIEUR
oder
TECHNIKER

mit mehrjähriger Tief-
baupraxis, gewandt in
Absteckung und Profil-
lierung. — Offerten u.
Chiffre Z. B. 1295 bef.

Rudolf Mosse, A.-G., Zürich.

Hochbautechniker
(Deutscher), erfahren in Bu-
reau- und Bauplatz-Praxis
mit drei Semestern Höherer
Bauschule Stuttgart sucht
per sofort
entsprechende Stelle.
Offerten unter S. U. 531 durch
Rudolf Mosse, Stuttgart / Württ.

Bau-Ingenieur
Statiker, sucht sofort Stellung in
Eisenbeton. — Offerten unter
Chiffre Z. Z. 1293 befördert
Rudolf Mosse, A.-G., Zürich.

Jüngerer Bautechniker,
6 Jahre Praxis, im Hoch-, Tief-
und Eisenbetonbau, flotter Ar-
beiter, zurzeit in Berlin tätig,
sucht Stellung. — Offerten unter
J. Z. 5545 befördert
Rudolf Mosse, Berlin SW. 100.



Federlose
Präzisions-
Zeichenmaschine
ISIS

In allen Lagen genauer Gewichts-
ausgleich. Getriebe auf Doppel-
alle Gelenke in geschliffenen Vier-
punkt-Kugellagern. Sehr leichter
Gang. Fest gearbeitet. Die vollkommene Maschine. Verdoppe-
lung der zeichnerischen Leistungen. Referenzen-Prospekt C 13.
Schweiz. Generalvertretung:
W. Bierbrauer, Mühlehalde 7, Zürich 7

Alte Eisenbahnschienen
billig zu verkaufen
Rechtsufrige Thunerseebahn, Thun, Schwäbis.

Schablonen
-Papier
liefern ab Lager

A.-G. Juder-Wegmann
Zürich - Tel.: S. 46.74

Fritz Brand
Zollbrück i. E.
Sägerei, Holzhandlung, Hobel-
und Spaltwerk. Tel. Nr. 21.
**SPEZIALITÄT: Klotz-,
Kant- und Spaltbretter,**
(letztere von 5 mm an),
Bauholz, Doppellatten,
Dachlatten. Fertige Bo-
denriemen und Krallen-
täger, Leisten.
Holzwohle

PATENTE
ERWIRKT **H. KIRCHHOFER**
ZÜRICH LOEWENSTR. 51

Gusseiserne Muffen- und Flanschenröhren
sowie Formstücke

Schweizer
Normalien
Lager
in Winterthur



für
normalen
und höhern
Betriebsdruck

Kägi & Co., Winterthur
Telephon Nr. 496

S. T. S. Schweizer. Technische Stellenvermittlung
 Service Technique Suisse de placement
 Servizio Tecnico Svizzero di collocamento
 Swiss Technical Service of employment

ZÜRICH, Tiefenhöfe 11 — Telefon: Selnu 5426 — Telegr.: INGENIEUR ZÜRICH
 Für Arbeitgeber kostenlos. Für Stellensuchende Einschreibgebühr 2 Fr. für 3 Monate.
 Bewerber wollen Anmeldebogen verlangen. Auskunft über offene Stellen und Weiterleitung von Offerten erfolgt nur gegenüber Eingeschriebenen.

Maschinen-Abteilung.

- 405 Elektro-Ingenieur, vorzugsweise Westschweizer, für Ausarbeitg. von Kostenvoranschlägen usw. Elektr. Unternehmung Zürich.
- 409 Konstrukteur, mit Praxis im Aufzugsbau. Sofort. Dauerstelle. Maschinenfabrik Nordwestschweiz.
- 411 Selbständ. Heizungstechniker für Zentralheiz. Sofort. Kt. Bern.
- 413 Jung. dipl. Elektro-Ingenieur f. Projektenabt. Deutsche Schweiz.
- 415 Plus. Ingénieurs-dess. d'exécution et d'études pr. matériel de Sucrerie, Raffinerie et Distillerie, construction mécanique, chaudronnerie fer cuivre et alumin. France. (Midi).
- 417 Techniciens en chauff. centr. pr. projets et chantiers. France (Nord).
- 419 Jung. Maschinen-Techniker auf Konstruktionsbureau einer Fabrik landwirtschaftl. Maschinen. Kt. Bern.
- 421 Techniker, tüchtiger Planzeichner, für Eismaschinen. Kt. Zürich.

Bau-Abteilung.

- 396 Ingénieur spécial. ds. aménagement de chutes hydrauliques. Paris. Urgent.

- 450 Selbständ. Eisenbeton-Ingenieur od. Techniker, guter Zeichner u. Statiker, für Ingenieurbureau Zürich. Sofort.
- 546 Jeune Ingénieur ou Techn., génie civil et hydraulique, bon dessinateur, parlant courram. le français, entrée imméd. France.
- 552 Bau-Ingenieur mit Praxis in Wasservers. u. Tiefbau, an selbst. Arbeiten auf Bureau u. Bau gewöhnt. Unternehm. Platz Zürich.
- 592 Personnel technique recherché pour la France, les Colonies et l'étranger par Société de Constructions en France.
 - a) Ingénieurs; chefs de chantier et conduct. ayant exécuté des travaux de chemins de fer, des travaux à la mer et en rivière et tout particulièrement, des travaux de fonçage à l'air comprimé.
 - b) Dessinateurs-projeteurs pour béton armé et constr. métall.
- 622 Hochbau-Techniker mit guter Praxis, evtl. Architekt. Baldmögl.
- 626 Bautechniker, gew. Zeichner, f. Bureau. Sof. Arch.-B. Z'schweiz.
- 628 Technicien pour charpente métallique et vannes. France.
- 632 Bautechniker-Zeichner. Hochbau. Sof. f. ca. 1 Monat. Kt. Zürich.
- 634 Jung. Vermessungs-Techniker. Dringend. Kt. Schaffhausen.
- 636 Jung. Hochbau-Techniker z. Ueberw. v. Eisenbetonarb. Luxembg.
- 638 Bautechniker-Zeichn. f. Werkpläne. Sof. Arch.-Bureau. Kt. Bern.
- 640 Tiefbau- od. Vermess.-Techniker n. Graubünden in Dauerstellung.
- 646 Erfahr. Tiefbau-Ingenieur f. gröss. Brückenbauten (Caissonfund.) Franz. Schweiz. Mögl. sof. Ev. Dauerstelle. Bau-Untern. Schweiz.
- 648 Architekt für Entwurf u. Detail auf Arch.-Bureau. Kt. Aargau.
- 650 Zuverläss. Bauführer für gröss. Bau-Arch.-Bureau. Kt. Aargau.
- 652 Bau-Ingenieur, spez. in Eisenbetonbau und -Berechnungen, mit etw. prakt. Tätigkeit. Deutsch u. Franz. Baldmögl. Frankr. (Elsass).
- 654 Eisenkonstruktions-Zeichner, selbständ. arbeitend. Kt. Baselland.


**Rheinregulierung Kehl-Istein (Basel).
 Verdingung von eisernen und
 hölzernen Schiffen.**

Neubau und Lieferung von

- a) 48 eisernen Senkbrückenschiffen,
- b) 24 eisernen 50 t-Frachtschiffen,
- c) 12 eisernen 75 t-Frachtschiffen,
- d) 48 hölzernen Langweidlingen von je 15 t Tragfähigkeit

sollen von uns vergeben werden.
 Ablieferungsort der Schiffe: Rheinhafen Kehl. Verdingungsunterlagen zu beziehen gegen vorherige Ueberweisung von je 3,00 RM. für jede unter a), b), c) und d) oben angeführte Teillieferung an das Postcheckkonto Karlsruhe (Baden) No. 75200 (Reichswasserstrassenkasse Karlsruhe) von der Kanzlei der Bad. Wasser- und Strassenbaudirektion Karlsruhe. Erstattung des Betrages bei Rückgabe der Unterlagen ausgeschlossen. Eröffnung der Angebote am **Mittwoch, den 11. Juni 1930, vormittags 11 Uhr**, im Sitzungszimmer der unterzeichneten Dienststelle in Karlsruhe Karl-Friedrichstrasse No. 13. Bis zu diesem Zeitpunkt sind die Angebote gehörig verschlossen, post- und bestellgeldfrei mit entsprechender Aufschrift versehen an die Registratur der unterzeichneten Behörde einzusenden.
 Zerlegung der Gesamtlieferung in einzelne Lose und Vergabung der Lose an verschiedene Bieter bleibt vorbehalten.
 Zuschlagsfrist: 4 Wochen nach Angebotseröffnung.
Karlsruhe, den 10. Mai 1930.
 Bad. Wasser- und Strassenbaudirektion.

Der RENOLD-Ketten-Antrieb



ist die wirksamste Art der Kraftübertragung

Derselbe ist schmiegsam wie Riemenantrieb, positiv wie Zahnradgetriebe, leistungsfähiger als beide.

RENOLD-Ketten-Antriebe
 von 1 bis 30 PS sind sofort ab Lager lieferbar.

W. EMIL KUNZ ZÜRICH 2
 Gotthardstr. 21
 Telefon Uto 29.10



Gebr. Demuth
 Telefon 170 **Baden** Telefon 170

Fabrik für
Moderne Blechbearbeitung
Patent. gepresste Treppen
Bauschlösserei
Eisenkonstruktionen
Patentierete Kessel

II. Abteilung
Sanitäre Einrichtungen
Elektrische Boyler und Zentralheizungen



Bau-Guss

JAKOB RÜEGG
 Gießerei und Maschinenfabrik
USTER, Teleph. No. 66

ERSTE QUALITÄT

Für das Studienbüro einer grossen Maschinenfabrik wird

Elektro-Ingenieur

gesucht. Akademisch gebildete Herren, die speziell über Erfahrungen im Bau von elektrischen Lokomotiven verfügen, werden gebeten, handschriftliche Bewerbung unter Angabe von Referenzen mit Zeugnisabschriften und Lichtbild unter **F. G. 4212** durch **Rudolf Mosse, Frankfurt a. M.**, einzureichen.

Erste deutsche Spezialfabrik
sucht VERTRETER
 für die Schweiz zum Verkauf von
Kleinwerkzeugmaschinen

- 1. für Holzbearbeitung,
- 2. für Metall-, Eisen- und Stahlbearbeitung,
- 3. Steinbearbeitung.

Angebote unter S. Z. 2674 durch **Rudolf Mosse, Stuttgart.**

EISENKONSTRUKTEUR

27 Jahre alt, ledig, mit Fachschulbildung, firm in Entwurf u. Anfertigung v. Werkstattzeichnungen für Eisenhoch- und Brückenbau **sucht Stellung.**
Gute Zeugnisse vorhanden. — Gefl. Angebote u. Df. A. 2766 bef. **Rudolf Mosse, Düsseldorf.**

Junger, tüchtiger

BAUZEICHNER

mit 2jähriger Bureau und Baupraxis, sucht Stelle auf Bureau oder Bau. Eintritt ca. 10. Juni. — Offerten u. Chiffre C. 953 B. bef. **Rudolf Mosse, A.-G., Bern.**

Techniker, Bauführer.

In Architekturbureau, junger, tüchtiger Bauführer-Techniker, gesucht Voraussetzung: Gewandter Werkplanzeichner, gründliche Kenntnisse in Bauführung, Ausmass und Abrechnung. Eintritt sofort — Offerten mit Gehaltsansprüchen unter Chiffre Z. K. 1379 befördert **Rudolf Mosse, A.-G., Zürich.**

Soeben erschienen:

Katalog I:

ARCHITEKTUR

Kunst und Kunstgewerbe enthaltend 287 seltene und wertvolle Werke und Zeitschriften. **Kostenloser** Versand durch: **Robert Weber, Wien I.,** Buchhandl. u. Antiquariat, Liliengasse 1.



PATENTVERKAUF oder LIZENZABGABE.

Die Inhaberin des schweizerischen Patentes No. 112836 vom 8. August 1924, betreffend:

„Verfahren zur Herstellung eines gestreckten Gegenstandes, dessen eine Längskante verhältnismässig dick und die andere verhältnismässig dünn ist“,

wünscht das Patent zu verkaufen, in Lizenz zu geben oder anderweitige Vereinbarungen für die Fabrikation in der Schweiz einzugehen. — Anfragen befördert

H. KIRCHHOFER,

vormals Bourry-Séquin & Co., Ingenieur- und Patentanwaltsbureau, Löwenstr. 51, Zürich 1.

ARCHITEKT

Rheinländer, 29 Jahre, künstlerisch befähigt, erstklassig. Darsteller, erfahren. Konstrukteur u. Bauleiter, sucht sofort Stellung. Offert. u. N. 1600 an **Annoncenfrenz, Mainz.**

BAUGESCHÄFT

zu verkaufen

im Kanton Aargau in vollem Betrieb, Haus mit Werkstätten, eine Juchart Wiesland. Umsatz zirka 100,000 Fr. Preis 60,000 Fr. Auskunft erteilt

TH. BRÜHWILER, GOSSAU (St. Gallen).

Patent Stahldrahtnetz „PERFEKT“

rationalste Betonarmierung für Hoch- und Tiefbau. — Prospekte, Prüfungsatteste. Fabrikant: **EMIL HITZ, ZÜRICH,** Telefon: Selnau 65.42 Verkaufsstelle: **J. LOUIS MÜLLER, LÜZERN,** Telefon: 422

Julius Ott, Basel

(S. I. A.)

Alemannengasse 2 · Telefon: Birsig 18.08 Sachverständiger für Schiffbau u. Schifffahrt

Spezialist f. Patente in Staaten mit strenger Neuheitsprüfung:

Patentanwalt L. AUTZINGER, Rüslikon

(Ingenieur und ehem. Hochschulassistent für Baumechanik) Tel. 216 ehem. Mitarbeiter britischer, deutscher, französischer, italienischer usw. Patentanwälte. Referenzen.

Appenzeller - Bahn.

Betriebsdirektor-Stelle.

Zufolge Ablebens des bisherigen Inhabers, ist die Stelle des

Betriebsdirektors für die Gemeinschafts-Direktion der Appenzellerbahn und der Sântisbahn

neu zu besetzen.

Bewerber (Schweizer), belieben ihre schriftliche Anmeldung nebst Zeugnissen und Referenzen über ihre bisherige praktische Betätigung bis spätestens Ende Mai 1930 an den unterzeichneten Präsidenten einzureichen.

Herisau, den 19. Mai 1930.

Präsidium des Verwaltungsrates der Appenzellerbahn: **RUCKSTUHL.**

Jeune

Ingénieur

pour projets et constructions de chutes hydrauliques, Barcelona, français indispensable. Offres sous chiffres Z. J. 1435 à **Rudolf Mosse, S. A., Zürich.**

BAU-INGENIEUR

Schweizer Diplom E. T. H., elf Jahre Praxis in Projektierung von Wasserkraftanlagen, z. Zt. in ungekündigter Stellung im Auslande, sucht sich zu verändern. Sprachkenntnisse. — Gefl. Anfragen erbeten unter Z.U. 1444 an **Rudolf Mosse, A.-G., Zürich.**

Naturasphalt von Travers

Schweizer-Produkt

Anerkannt bester Asphalt für jede Art Asphaltbelag.

E. R. Zetter & Co. in Solothurn.

Gegründet 1843



Fabrik-Marke



Bodmer & Cie

ZÜRICH, HOLBEINSTR. 22

Zentralheizungen

Oefen, Cheminées

Elektr. Akkumulier-Oefen



TECHNISCHE PHOTOGRAPHIE

SPEZIALITÄT:

■ ARCHITEKTUR-

■ AUFNAHMEN

ZEICHNUNGEN UND PLÄNE

KONSTRUKTIONEN, MASCHINEN,

KATALOG-AUFNAHMEN

H. WOLF-BENDER

ZÜRICH

KAPPELERSGASSE 16

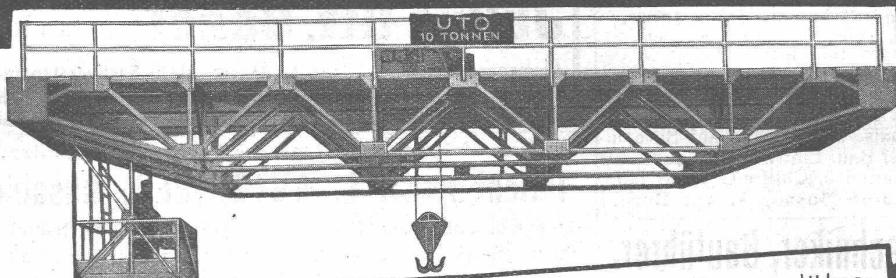
Keim sche **MINERALFARBEN**

wetterfest und lichtecht, seit 50 Jahren anerkannt bestes Material für farbige Fassaden. Man hüte sich vor Nachahmungen

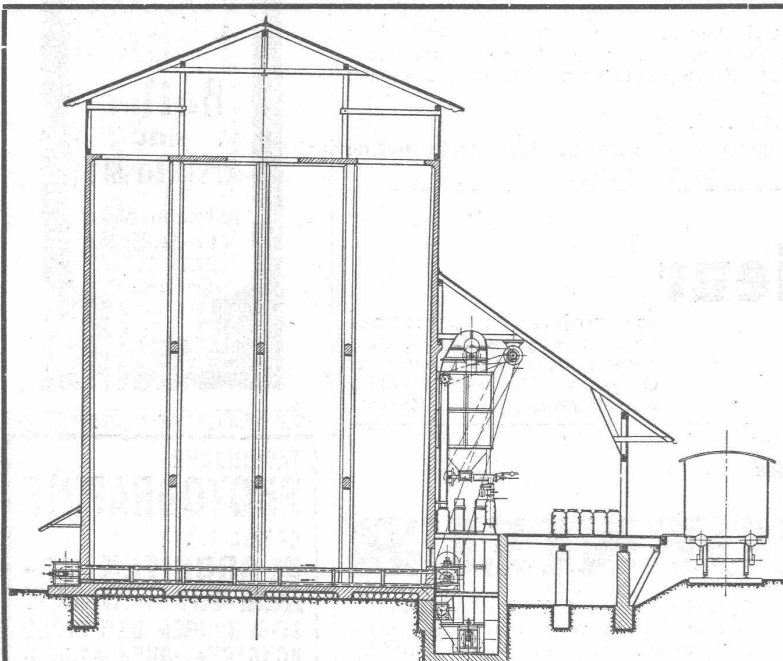
CHR. SCHMIDT SÖHNE

Zürich 5 Hafnerstrasse 47

Uto Aufzüge- & Kranfabrik A.-G. Altstetten (Zürich)



KRANE aller Systeme und Tragkräften für Werkstätten, Giessereien, Lagerplätze
VERLADENANLAGEN mit Selbstgreifer modernster Konstruktion
TRANSPORTANLAGEN - ELEKTROZÜGE - ELEKTROKATZEN
AUFZÜGE für jeden Zweck, Spezialabteilung f. d. **WARTUNG** v. Aufzügen jeden Systems



DAVERIO & C^{IE} A.-G. ZÜRICH

erstellen auf Grund langjähriger Erfahrungen

Automatische SILO-Entleerungen

mit und ohne Absackvorrichtung
für Cement- und Kalkfabriken

**Erste Referenzen
im In- und Ausland**



GESELLSCHAFT DER
L^{ON} ROLL'SCHEN EISENWERKE

CLUS

EISENWERK CLUS
IN KLUS (KT. SOLOTHURN)

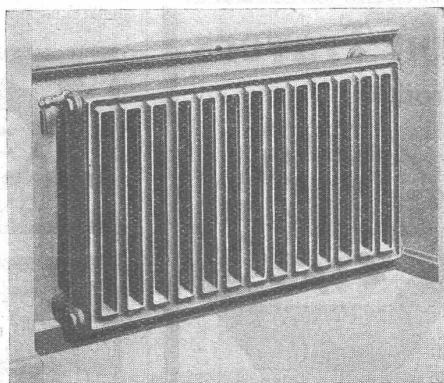


Radiator für freie Aufstellung

Wirksam sauber und zweckmässig

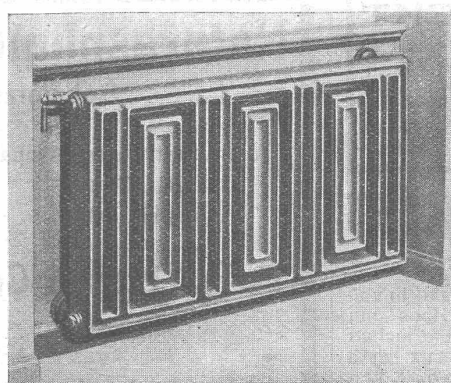
Strahlung nach vorn

Luft-wärmende Rückseite



⊕ Patent

Columbus Normal-Radiator



Beste Ausführung erfordert Wandfüsse und verdeckte Anschlüsse Spezialhahn und Rücklauf-Ver-schraubung

⊕ Patent

Columbus Sonder-Radiator