

Objektyp: **Advertising**

Zeitschrift: **Schweizerische Bauzeitung**

Band (Jahr): **95/96 (1930)**

Heft 20

PDF erstellt am: **20.09.2024**

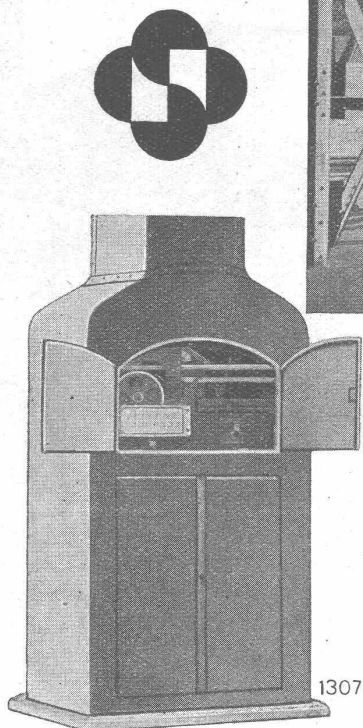
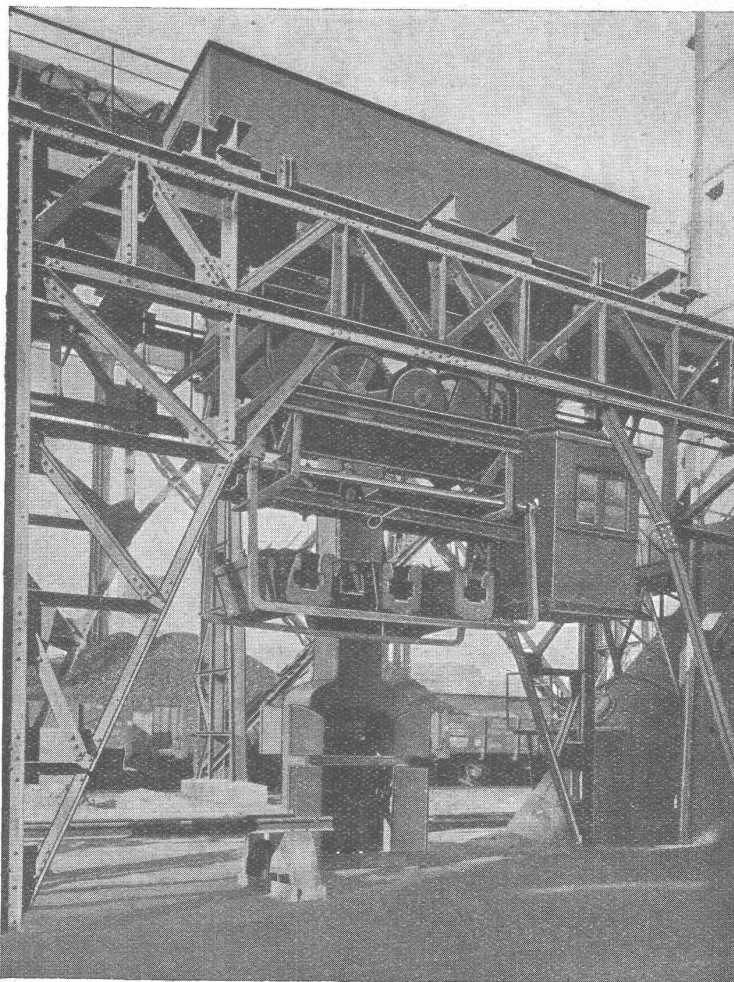
Nutzungsbedingungen

Die ETH-Bibliothek ist Anbieterin der digitalisierten Zeitschriften. Sie besitzt keine Urheberrechte an den Inhalten der Zeitschriften. Die Rechte liegen in der Regel bei den Herausgebern. Die auf der Plattform e-periodica veröffentlichten Dokumente stehen für nicht-kommerzielle Zwecke in Lehre und Forschung sowie für die private Nutzung frei zur Verfügung. Einzelne Dateien oder Ausdrucke aus diesem Angebot können zusammen mit diesen Nutzungsbedingungen und den korrekten Herkunftsbezeichnungen weitergegeben werden. Das Veröffentlichen von Bildern in Print- und Online-Publikationen ist nur mit vorheriger Genehmigung der Rechteinhaber erlaubt. Die systematische Speicherung von Teilen des elektronischen Angebots auf anderen Servern bedarf ebenfalls des schriftlichen Einverständnisses der Rechteinhaber.

Haftungsausschluss

Alle Angaben erfolgen ohne Gewähr für Vollständigkeit oder Richtigkeit. Es wird keine Haftung übernommen für Schäden durch die Verwendung von Informationen aus diesem Online-Angebot oder durch das Fehlen von Informationen. Dies gilt auch für Inhalte Dritter, die über dieses Angebot zugänglich sind.

PFEIL



VOLLKOMMEN AUTOMATISCHE HÄNGEBAHNWAAGE

in einem Hüttenwerk.
 Unsere Spezialabteilung bearbeitet seit Jahrzehnten alle Probleme der automatischen Gewichtskontrolle. Umfassende Kenntnisse und reiche Erfahrungen wurden in dieser Zeit gesammelt; sie bieten Gewähr für wirtschaftliche Ausführung.

Unsere Mitarbeit
 ist wertvoll!

CARL SCHENCK

EISENGIESSEREI UND MASCHINENFABRIK DARMSTADT G.M.B.H.

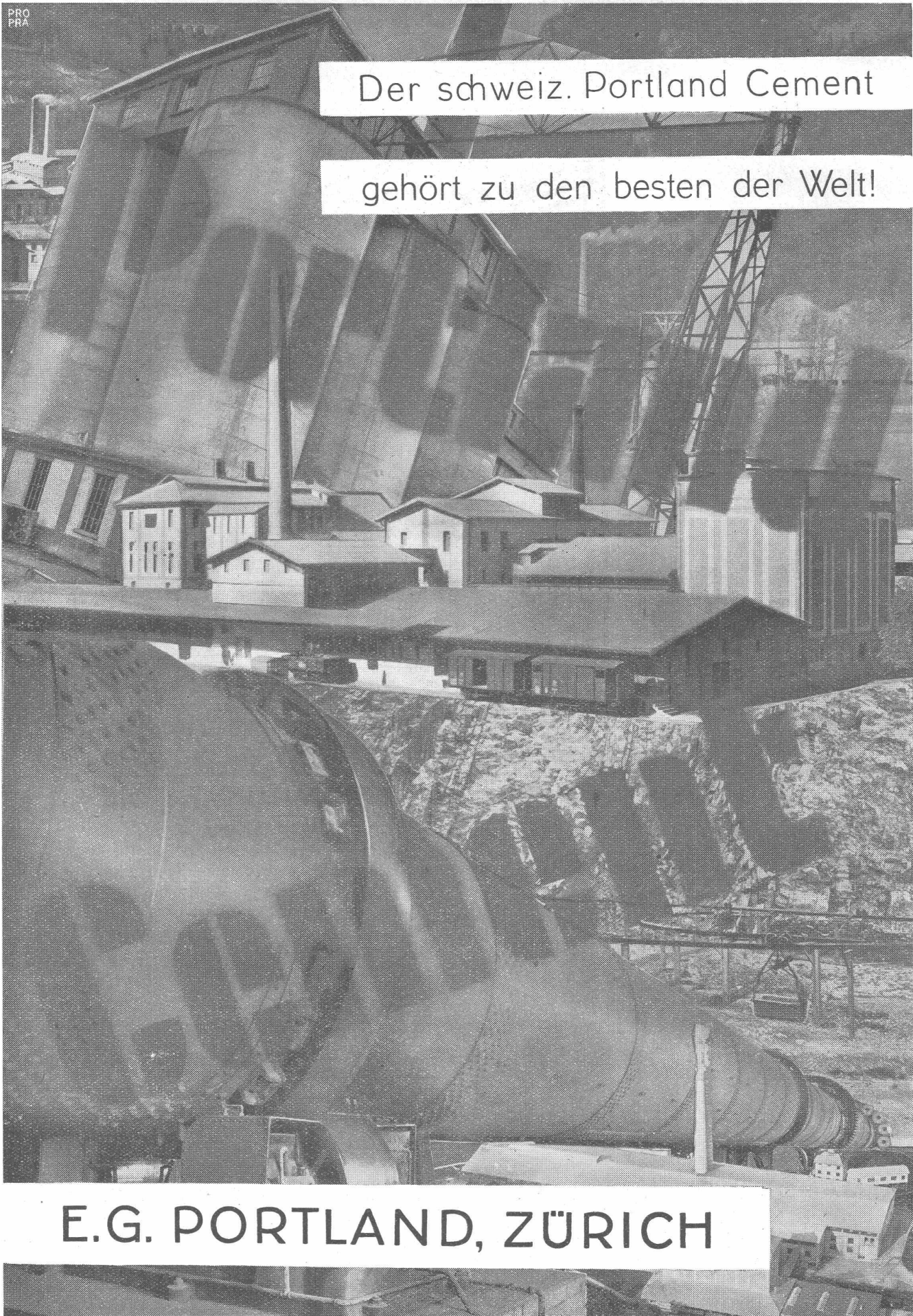
VERTRETER:

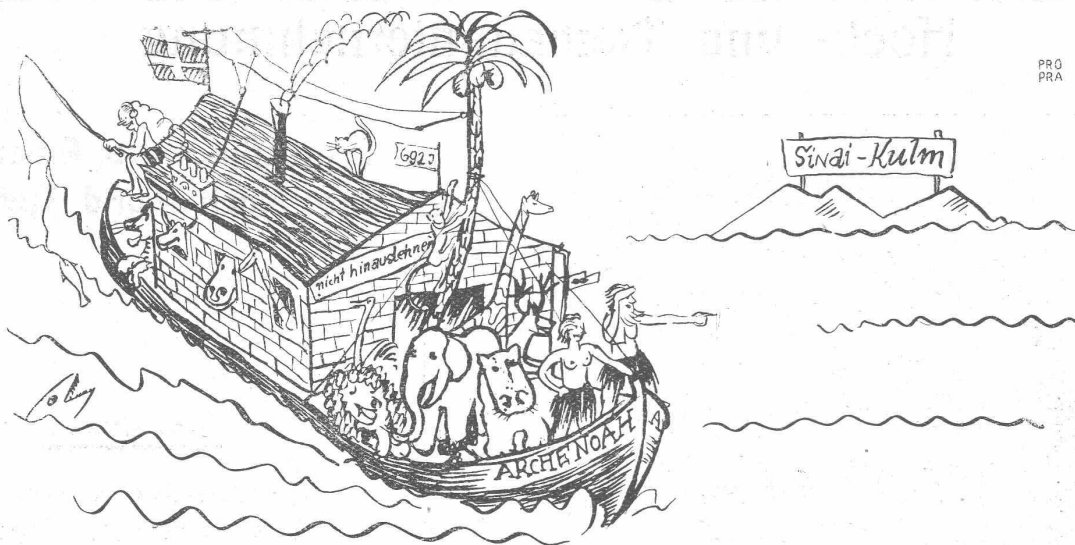
MANOMETER A. G., STAMPFENBACHSTR. No. 61, ZÜRICH.

PRO
PRA

Der schweiz. Portland Cement
gehört zu den besten der Welt!

E.G. PORTLAND, ZÜRICH





Backsteine schon vor der Sintflut!

Eine Expedition von einem namhaften englischen Gelehrten geführt, nimmt seit längerer Zeit Ausgrabungen im Lande Ur vor, um über die Kultur längst versunkener Epochen Aufschluss zu erhalten. Man stiess nacheinander auf mehrere Schichten, die alle eine bestimmte Geschichtsperiode widerspiegeln, schliesslich auf Sandablagerungen von grosser Mächtigkeit, die nur durch ein damals dort wogendes Meer verursacht sein konnten. Schliesslich, als man auch diese Schicht durchgrub, kam man wiederum auf Spuren menschlicher Siedelung. Vergleichende Forschungen ergaben mit hoher Wahrscheinlichkeit, dass diese Sandablagerungen nur von der sagenhaften Sintflut herrühren können, die ja immer mehr als eine wirkliche Naturkatastrophe wissenschaftlich anerkannt wird. In dieser letzten Schicht nun fand man, als unverkennbare Zeichen menschlicher Tätigkeit, Backsteine, richtige, brave, ausgewachsene Backsteine, von einem ganz bestimmten Format. Die Ziegelei-Industrie kann also mit Fug und Recht behaupten: Backsteine schon vor der Sintflut!

Eine Unmenge von Baustoffen sind im Laufe der Zeiten aufgetaucht u. wieder verschwunden — nur der Backstein ist geblieben!

Ed. Züblin & C^{ie} A.-G., Zürich-Basel

Hoch- und Tiefbauunternehmung

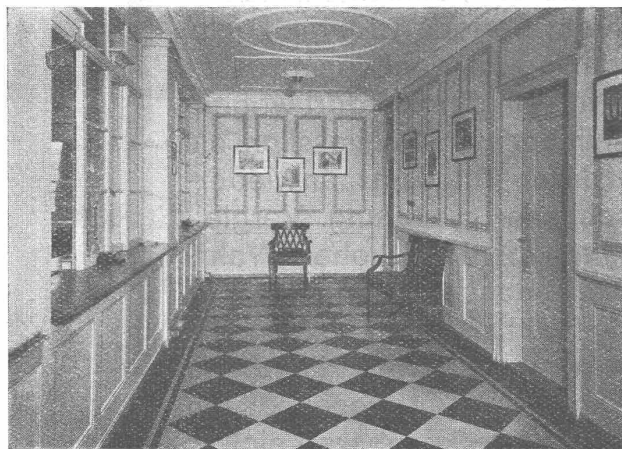


Geschäftshaus Handelshof, Zürich 1.

**Projektierung u. Ausführung
von Hoch- und Tiefbauten**

Spezialitäten:

- Eisenbetonpfehlrammungen
- Brücken in Beton und Eisenbeton
- Silos und Lagerhäuser
- Kläranlagen System Züblin
- Wasserbauten und Fundationen
- Tiefbohrungen
- Taucherarbeiten



Fliesen-Linoleum (Supership) in der Schalterhalle eines
Verwaltungsgebäudes

Die Vorliebe für Sauberkeit

ist nicht Alleingut unserer Hausfrauen. Auch in den Verwaltungsgebäuden, öffentlichen und privaten Unternehmungen spielt die Hygiene eine ebenso grosse Rolle wie zu Hause.

Das Linoleum als Bodenbelag

erleichtert dieses Bestreben wesentlich. Die Reinigung erfordert keine grosse Mühe, der Unterhalt ist wirtschaftlich und das Gehen ist auf unseren bewährten Linoleumsorten stets angenehm und nicht ermüdend.

Lassen Sie sich in jedem Fachgeschäft ganz unverbindlich unsere neue Kollektion vorlegen.

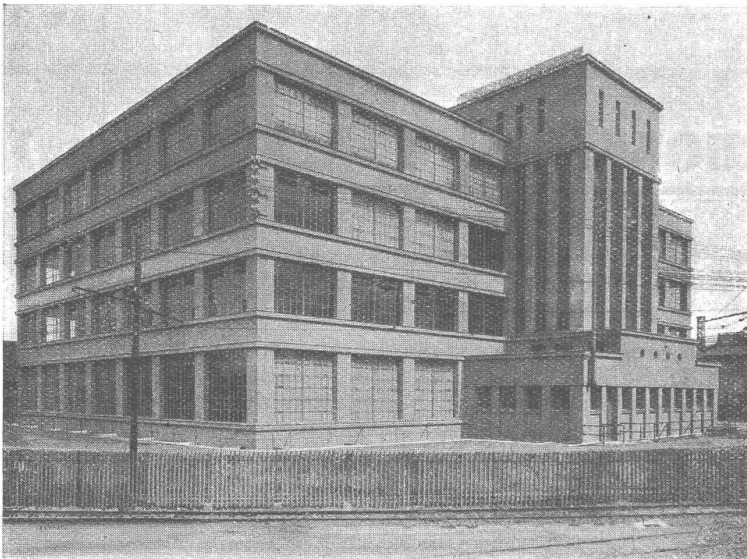
LINOLEUM AKTIENGESELLSCHAFT

GIUBIASCO

VERKAUFSZENTRALE BASEL

Asphalt-Emulsion A.-G., Zürich

Unternehmung für Asphaltarbeiten



Maschinenfabrik Oerlikon, Kleinmechanik.

Bauleitung: Architekten v. Tetmajer, Debrunner & Blankart, Zürich.
 Unternehmer: Locher & Co., Bauunternehmung, Zürich.

Bedachung mit Mammut 1800 m², ausgeführt durch die

Asphalt-Emulsion A.-G.

**FABRIK UND BUREAUX IN
SCHLIEREN BEI ZÜRICH**

(GÜTERSTRASSE)

Telephon: SCHLIEREN 87

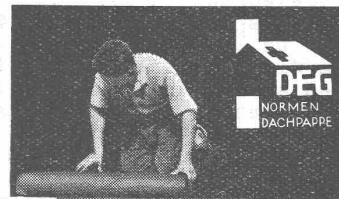
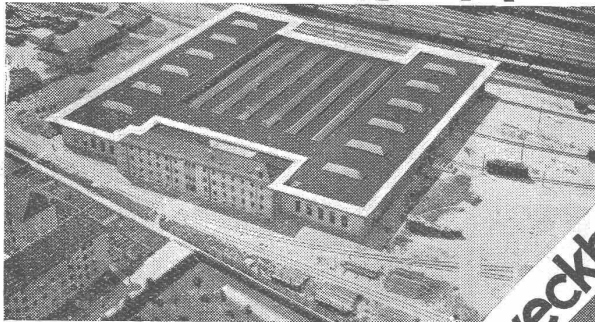
Wasserdichte Asphaltbeläge, Iso-
lieranstriche, Mörtelzusätze.

Fundamentisolierungen gegen
Feuchtigkeit und Grundwasser
Terrassen und Dachbeläge
Säurefeste Asphaltbeläge
Brückenisolierungen

SPEZIALITÄT:

„MAMMUT“-Beläge

D.E.G. Dachpappen



ZEUGNIS:

Ste. Croix, 6. Jan. 1929.

Wir bestätigen hiermit, dass wir der Firma
W. Gautschi von Ste. Croix die Deckung
verschiedener unserer Küchen mit Dach-
pappe übertragen haben. Es wurde
eine Fläche von ungefähr 2400 m²
gedeckt. Wir waren mit den Ar-
beiten dieser Firma zufrieden.

Hermann Thorens A.-G.
gez. Hermann Thorens.

schützen bekannte Zweckbauten

Auskunft und Beratung: **DACHPAPPEN E. G. BERN, Schau-
platzgasse 23. Verkaufsstelle der Schweizer Dachpappenfabriken.**

Vom Wohnungsbau in der Schweiz. Unter den 54 Gemeinden der Schweiz mit über 2000 Einwohnern, in denen im Jahre 1929 laut amtlicher Statistik mindestens 30 Wohnungen erstellt worden sind, finden sich folgende der Ost- und Zentralschweiz angehörende Ortschaften: Zürich mit 3242 fertigergestellten Wohnungen, Winterthur mit 401, Oerlikon 246, Luzern 208, Altstetten 203, Zug 81, Schaffhausen 73, Küsnacht 73, Thalwil 57, Horgen 56, Dietikon 54, Emmen 50, Kreuzlingen 49, Seebach 44, Dübendorf 40, Frauenfeld 35, Kilchberg 35, Wallisellen 34, Zollikon 33, Schlieren 32. Im Verhältnis zur Einwohnerzahl am intensivsten (und zwar in bezug auf die ganze Schweiz) war die Erstellung neuer Wohnungen in Altstetten und Oerlikon.

Der Handel der Schweiz mit den Vereinigten Staaten von Nordamerika. Die von Seiten der Vereinigten Staaten Nord-

amerikas geplanten Zollerhöhungen, von denen wichtige Schweizer Industrien betroffen werden, haben in unserer Öffentlichkeit begreifliche Beunruhigung wachgerufen. Zur Beurteilung der Sachlage und der Möglichkeit von Gegenmassnahmen mögen die nachfolgenden Ausführungen über den schweizerisch-nordamerikanischen Handel beitragen.

Der Anteil der Vereinigten Staaten an unserer Ausfuhr belief sich im Jahre 1929 auf rund 10,5%. Während in den Kriegs- und den ersten Nachkriegsjahren die Union für unsere Versorgung von allererster Bedeutung geworden war — im Jahre 1916 lieferte sie beinahe ein Viertel unserer sämtlichen Auslandsbezüge —, ging der Import aus den Vereinigten Staaten 1923 auf 7,8% zurück. Dies entspricht ungefähr der Vorkriegszeit. Seitdem macht sich wieder ein ununterbrochenes Ansteigen bemerkbar. Besondere

A.-G. CONRAD ZSCHOKKE, DÖTTINGEN (Aargau)

EISENBAU: Brücken, Hoch- und Industriebauten, Stauwehre, Maste, Konstruktionen für Bauinstallationen, Krane, Kessel- und Blecharbeiten, Druckrohre, Treppen, Fenster etc.

Spezialitäten: Verzinkung (Metallisierung mit Zink, Blei, Aluminium, Kupfer etc.) nach dem M. U. Schoop'schen Verfahren. (Behälter für chemische Zwecke) — Personen- und Materialschleusen für Druckluftgründungen. — Wellblechbaracken für jeden Zweck. (Baracken, Garagen etc.)

INGENIEURBUREAU.

Aus Zuschriften:

Wohnungsfürsorgegesellschaft e.V. Berlin: Wir stellen in diesem Zusammenhang fest, dass die Tapeten in unserer Mitglieder-versammlung grossen Anklang gefunden haben. ● Prof. Dr. Ing. e. h. Poelzig: Die Bauhaustapeten sind wirklich gut. ● Prof. Dr. Ing. e. h. Gropius: Es liegt mir sehr daran wenn die Wohnungen mit den neuen Bauhaus tapeten ausgestattet werden. ● Reg.-Bau- meister Dr. Ing. Rich. Döcker in Stuttgart: Die in diesem Katalog enthaltenen Muster sollten als Standardmuster für Tapeten für das nächste Jahrzehnt mindestens bestehen bleiben. ● Arch. A. K. in C.: Die Bauhaustapeten sind das, was uns bisher fehlte. ● Reg.-u. Baurat N.: Gefällt mir ausserordentlich. ● O. H. Essen: Diese Karte findet sehr starken Anklang. ● Arch. K. G. Fr.: Ich finde die Dessins und Farbstellung ausgezeichnet. ● Arch. O. H. alle: Beachtliche Siedlung in Karlsruhe. Die Bauhaus tapeten fallen sehr rasch & co bramsche bei osnabrück mir auf. ● Arch. G. B.: Ich war davon sehr eingenommen... Arch. G. B.: Wir werden nicht versäumen, die uns sehr zusagenden Bauhaustapeten zu verwenden..

bauhaus tapeten

STEREOPHOTOGRAMMETRIE

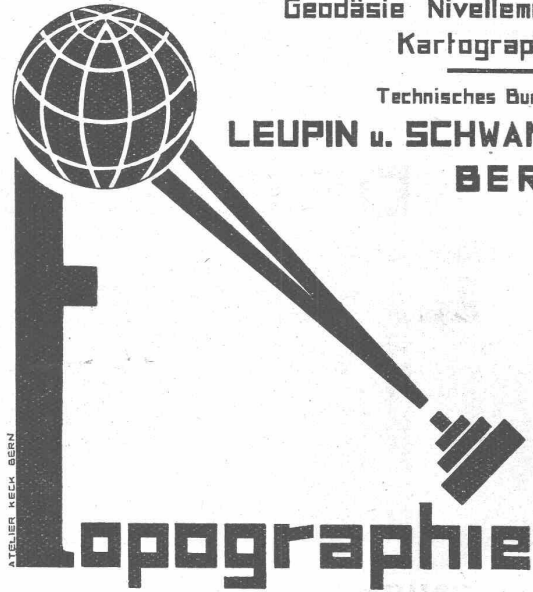
Geodäsie Nivellement

Kartographie

Technisches Bureau

LEUPIN u. SCHWANK

BERN



Spezialist f. Patente in Staaten mit strenger Neuheitsprüfung:

Patentanwalt L. AUTZINGER, Rüslikon

(Ingenieur und ehem. Hochschulassistent für Baumechanik) Tel. 216
 ehem. Mitarbeiter britischer, deutscher, französischer, italienischer
 usw. Patentanwälte. Referenzen.

OFENBAU UND FEUERUNGSTECHNIK & ZÜRICH

BUREAU: GOTTFRIED KELLERSTRASSE 5

TELEPHON: HOTTINGEN 83.32

INDUSTRIEÖFEN

FEUERUNGEN

ABWÄRME-VERWERTUNGS-ANLAGEN

Steinholz-Böden

fertig begehbar. - Linoleum-Unterlagsböden,
Lavalit-(Herkules) Böden für Schwerbetriebe.

Steinholzwerke Zürich

F. HUG

Müllerstrasse 43
Telephon: Selnau 69.81

Boden- und Wandplatten-Beläge

EDELPUTZ TERRASIT

IN VERSCHIEDENEN KÖRNERUNGEN UND UNZÄHLIGEN TÖNUNGEN VERBÜRGT GEDIEGENE FASSADEN UND ABSOLUTE DAUERHAFTIGKEIT

HANS ZIMMERLI
MINERAL-MAHLWERKE
ZÜRICH 4/HOHLSTR. 304



Der **Baufachmann weiss**
wie wichtig ein guter Putzträger ist. Unser vielerwendetes

Drahtziegel-Gewebe
ZIEGELRABITZ

ist ein Gewebe aus Draht dessen Knoten von aufgepressten und ziegelhart gebrannten Tonkörperchen umschlossen sind. — Es eignet sich für Verkleidungen aller Art und ist in verschiedenen Breiten in Rollen erhältlich.

SCHWEIZERISCHE DRAHTZIEGEL-FABRIK A-G
LOTZWIL
BERN

verlangen Sie Muster!

MARMOR

das feine Dekorationsmaterial

ALFRED SCHMIDWEBERS ERBEN A.-G. ZÜRICH

Patent Stahldrahtnetz „PERFEKT“

rationalste Betonarmierung für Hoch- und Tiefbau. — Prospekte, Prüfungsatteste.
Fabrikant: EMIL HITZ, ZÜRICH, Telephon: Selnau 65.42
Verkaufsstelle: J. LOUIS MÜLLER, LUZERN, Telephon: 422

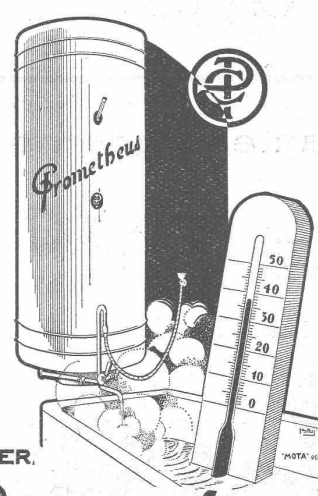


Unerreichte Leistung
mit dem Patent
deka.
Schnellhebe-Zug

CHRISTEN & Co. A.-G., BERN

Kleinste geschlossene Bauart, unverwundlich

Stets warmes Wasser!



Prometheus
BOILER.
CORTAILLOD & LIESTAL
SCHWEIZ

Auskünfte und Prospekte durch die Elektrizitätswerke und Installateure, wo nicht erhältlich, direkt.

Beachtung verdient der Umstand, dass seit einigen Jahren die Lebensmitteleinfuhr zurückgeht, während der Import von Rohstoffen und Fertigfabrikaten zunimmt. Im Jahre 1929 belief sich der Wert der Einfuhr aus den Vereinigten Staaten nach der Schweiz auf 291 Mill. Fr. Diese Einfuhr setzt sich zusammen wie folgt:

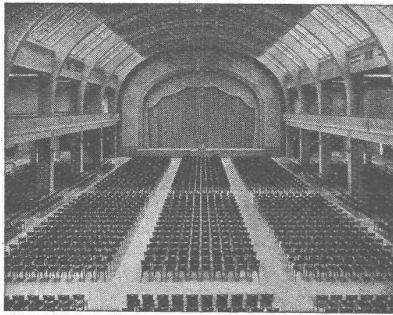
Rohstoffe: 135 Mill. Fr. Darunter sind hervorzuheben: Unbearbeitetes Gold (52 Mill.), Baumwolle (30 Mill.), Kupfer (22,6 Mill.), Petrol, Mineralschmieröle (10 Mill.), Rohtabak (11 Mill.), Därme (2 Mill.)

Nahrungsmittel: 37 Mill. Fr. Darunter: Weizen (21,5 Mill.), Gerste (2 Mill.), Obst (3,2 Mill.), Gemüsekonserven (1,2 Mill.), Schweineschmalz (4,3 Mill.)

Fertigfabrikate: 119 Mill. Fr. Darunter: Automobile (44 Mill.), Werkzeugmaschinen (2 Mill.), Kältemaschinen, Kühlanlagen (1 Mill.), andere Maschinen (2 Mill.), Gas-, Petrol-, Benzinmotoren (800000 Fr.), landwirtschaftliche Geräte und Maschinen (200000 Fr.), Schreibmaschinen, Kassakontrollapparate (4,5 Mill.), Rechenmaschinen (2,6 Mill.), Phonographen, Kinematographen, photographische Apparate (1,3 Mill.), Benzin (25 Mill.), Naphtalin usw. (4 Mill.), Glycerin (2 Mill.), Parfümerien, kosmetische Mittel, Zahnpasten, Seifen (1 Mill.), Leder (3,8 Mill.), Schuhwaren (2,8 Mill.), Kautschukwaren (7 Mill.), Bau- und Nutzholz, gesägt (3,5 Mill.), Schmirgelscheiben usw. (420,000 Fr.)

Aus dieser Zusammenstellung ist ersichtlich, dass wir nur für wenige Artikel, hauptsächlich unter den Rohmaterialien, unbedingt auf die Vereinigten Staaten angewiesen sind.

A.-G. Möbelfabrik Horgen-Glarus



Spezialfabrik

für
Bestuhlungen aller Art
für Cafés, Restaurants,
Speisesäle, Theater etc.

in Horgen

Altbewährtes
preiswürdiges
Schweizerfabrikat

INDUSTRIE - &
HALLENBAU,
DACHSTÜHLE
BRÜCKEN
GERÜSTE

HOLZBAU

LOCHER & CIE ZURICH

Profil-Leisten

nach jeder Zeichnung,
roh, farbig oder vergol-
det liefert günstig die

**RAHMENFABRIK
ESCHLIKON Thurgau**



Alle
Förder- u.
Antriebs-
KETTEN
liefert
A. Stotz A.G.
STUTTGART

Generalvertretung für die Schweiz:
AMSLER & Co., FEUERTHALEN

Elegante, moderne

Beleuchtungs-Körper

von

Baumann, Koelliker & Cie.
ZÜRICH, Bahnhofstr.-Füsslistr. 4 **A.-G.**

Wasser

genug, keimfrei und kühl
schafft Euch die A.G. Guggenbühl

Quell- und Grundwasserfassungen / Filterbrunnen / Pumpwerke
Wassergewinnung aus Seen und Flüssen / Taucherarbeiten / Schnellfilter

SPEZIALITÄT: **Selbstentlüftende Heberleitungen** (+ Patent)

Telephon: Uto 38.38 / ZÜRICH 1 / Bahnhofstr. 90 beim Hauptbahnhof

Patentanwälts-Bureau
E. BLUM & Co., Bahnhofstr. 31 **ZÜRICH 1**
Patentverkauf oder Lizenzabgabe

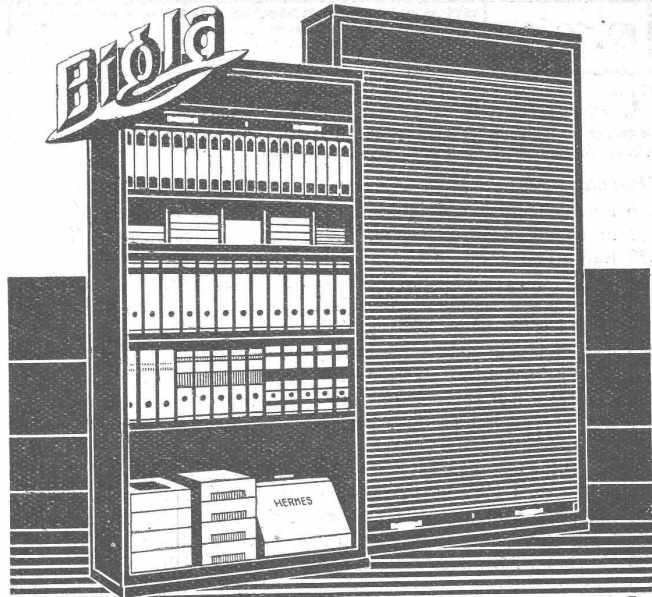
Die Inhaber folgender Schweizerpatente:

- Nr. 124,468, Einrichtung zur Ausnutzung der lebendigen Kraft fahrender Züge;
- Nr. 98,421, Reglungsverfahren und Einrichtung zur Erhöhung des Wirkungsgrades von Wechselstrom - Kraftübertragungsanlagen mit Induktionsmotoren, die mit stark wechselnder Belastung arbeiten;
- Nr. 117,815, Verfahren zum Verfeinern hochsiliziumlegierten Eisens oder Stahls in Band-, Tafel-, Draht- oder Stangenform;
- Nr. 126,440, Tôle de métal déployé;
- Nr. 125,291, Pompe à fluide gazeux;
- Nr. 127,428, Sustentateur rotatif pour appareils volants;
- Nr. 85,482, Procédé et dispositif pour l'examen optique du mouvement de mécanismes;
- Nr. 83,955, Anordnung zur Spannungsregulierung des Sekundärstromkreises eines Haupttransformators;
- Nr. 92,264, Einrichtung zur Spannungsregulierung bei Wechselstrom;
- Nr. 101,889, Wicklung an Oeltransformatoren, insbesondere für Hochspannung und Verfahren zur Herstellung derselben;

wünschen mit schweizerischen Fabrikanten in Verbindung zu treten behufs Verkaufs ihrer Patente bezw. Abgabe der Lizenz.

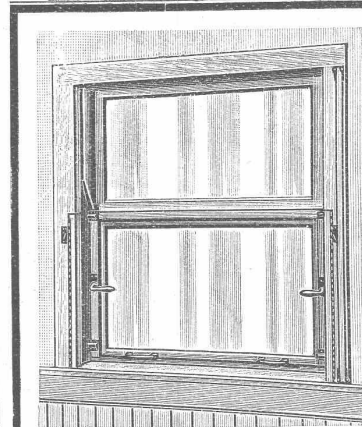
Reflektanten belieben sich um weitere Auskunft zu wenden an das

Patentanwälts - Bureau
E. BLUM & Co., Bahnhofstr. 31
Zürich 1.



„Bigla“-Rolladenschränke sind unverwundlich. Die aus Spezial-Stahlblech hergestellten Rolladen laufen spielend leicht und sozusagen geräuschlos. Das Innere kann jederzeit beliebig zu grösseren oder kleineren Fächern eingeteilt werden. Für tadellose Ausführung übernehmen wir jede Garantie

Bigler, Spichiger & Cie, A.G. Biglen-Bern



Schiebefenster
„NORMA“
 D. R. P. a.

Neue technisch vollkommene Konstruktion, die jeden Wunsch erfüllt, die bisherigen Mängel vermeidet u. doch praktisch u. einfach zu handhaben ist. In jeder Grösse ausführbar.

Für NORMA - Schiebefenster liefern wir die erforderlichen Beschläge u. Zeichnungen (letztere kostenlos).

VEREINIGTE BAUBESCHLAG-FABRIKEN
 Gretsch & Co., G. m. b. H., FEUERBACH (Württemberg) 29

VORTEILHAFTESTE BEZUGSQUELLE FÜR
Spannroletten
Solide & bequemste FENSTER, VERSCHLÜSSE
Kurze Lieferfrist genau passende Ausführung. Verlg. Sie Offerte von:

U. SCHÄRER'S SÖHNE
 BAUBESCHLÄGEFABRIK
MÜNSINGEN (BERN)

Cliche's Armbruster & Söhne **Zürich**
 für Buchdruck Ob. Säune Tel. Hott. 63.65

ABWASCHBAR UND LICHTTECHT
FILMASANA
 FÜR ZIMMER UND SAAL
WANDSTOFFE
FILMADURA
 FÜR KORRIDOR UND TREPPENHAUS
 Fabrikanten:
WANDSTOFF-FABRIK FILMOS A.G. OFTRINGEN
ABWASCHBAR UND LICHTTECHT

S. T. S.

Schweizer. Technische Stellenvermittlung
Service Technique Suisse de placement
Servizio Tecnico Svizzero di collocamento
Swiss Technical Service of employment

ZÜRICH, Tiefenhöfe 11 — Telephon: Selnau 5426 — Telegr.: INGENIEUR ZÜRICH
Für Arbeitgeber kostenlos. Für Stellensuchende Einschreibgebühr 2 Fr. für 3 Monate.
Bewerber wollen Anmeldebogen verlangen. Auskunft über offene Stellen und Weiterleitung von Offerten erfolgt nur gegenüber Eingeschriebenen.

Maschinen-Abteilung.

- 315 Ingénieur-dess. spécialisé ds. charpente métal. Suisse romande.
- 337 Ingénieurs-dess. ou Techn. pr. bur. d'études mach. électr. France.
- 379 Radio-Techn. erf. in Technik u. Fabrikat. v. Radio-Verstärkern zur Anleit. d. Personals u. Mitarbeit. Sofort. Dauerstelle. Ostschweiz.
- 381 Technicien comme chef de chauffe et d'entret. Franç.-all. France.
- 383 Sanitär-Techniker. Sofort. Zürich.
- 385 jüng. Maschinen-Techniker mögl. m. Kennt. in Eisenkonstr. Franz. nicht unbed. erford. Waggonfabr. Frankr. Sofort (Schweizermeld.).
- 389 Ingenieur f. el. Hängebahnen u. Spezialkranen. Deutsche Schweiz.
- 391 Betriebs-Techniker für Akkordbureau, mit Praxis in modernen Arbeitsmethoden. Ostschweiz.
- 395 Perfekt. Heizungs-Techniker. Sofort. Basel.
- 397 jüng. selbst. Heizungs-Techniker auch f. sanit. Anlagen. Lausanne.
- 399 jung. Maschinen-Techniker f. sofort. Kenntn. d. Französ. Lausanne.
- 401 jung. Elektrotechn. für Messpläne, Zählerkontrolle etc. Kt. Bern.
- 403 Heizungs-Techniker-Zeichner per sofort. Zürich.
- 339 Dipl. Techniker mit Bureau Praxis u. Kenntnis im Aufzugs- oder Kranbau als Konstrukteur. Franz. erw. Baldmögl. Frankreich.

Bau-Abteilung.

- 504 Bautechniker-Architekt mit Erfahrung im modernen Schulhaus-Neu- u. Umbau, f. Bur. u. Baupl. Spät. 1. Juni. Kt. Glarus.
- 532 jung. Bautechniker für Werkpläne u. mögl. leicht. Bauführung. Sofort. Arch.-Bureau Zentralschweiz.
- 548 Bauführer, erfah. in modern. Strassenbelägen. Schweiz. Untern.
- 588 Hochbau-Techniker mit guter Praxis. Arch.-Bur. Zürich. 1. Juli.
- 590 Erfah. Bauzeichner und Bauführer für Bauunter. Graubünden.
- 592 Ingénieurs spécialisés dans travaux publics pour service d'études à Paris et chantiers en Europe.
- 594 Hochbau-Techniker, aushilfsw. Sofort. Hochbaubureau S.B.B.
- 596 Jung. Bau-Ingenieur für Materialprüfungsanstalt E.T.H. Zürich.
- 598 Ing. f. Eisenbeton- u. mögl. Eisenkonstr.-Berechn. Ing.-B. Graubünd.
- 602 Tiefbau-Techniker, gut. Zeichner für Bur. u. Bauplatz. Schweiz.
- 604 jüng. Eisenbeton-Techniker mit Praxis in Bureau und Bauplatz. Sofort. Ing.-Bureau Ostschweiz.
- 606 jüng. Hochbau-Techniker-Zeichner mit Praxis. Deutschschweiz.
- 610 Jung. Bau-Ing., mind. 2j. Praxis für Studien- und Projektenbureau (Hoch- und Niederdruckanlagen). Deutsch und franz. Sof. Zürich.
- 612 Architekt-Hochbautechn. mit gut. Praxis. Baldm. Arch.-Bu. Zürich.
- 614 Ingénieur parfaitement au courant statique et béton armé, ayant plus. années de pratique. Ville Suisse Romande.
- 616 Techniker od. Ingenieur mit Praxis in Wasserversorg. u. Tiefbau, mögl. selbständ. f. Bureau und Bau. Bau-Untern. Nordwestschweiz.
- 618 Zuverläss. Bauführer mit gut. Praxis, gröss. Arch.-Bur. Kt. Zürich.
- 620 Hochbau-Techn. od. Zeichn., firm in Werkpl. Sof. A.-Bur. Zürich.

TECHNISCHE PHOTOGRAPHIE

SPEZIALITÄT: ARCHITEKTUR-AUFNAHMEN

ZEICHNUNGEN UND PLÄNE KONSTRUKTIONEN, MASCHINEN, KATALOG-AUFNAHMEN

H. WOLF-BENDER ZÜRICH KAPPELERSGASSE 16

Verwenden Sie für **Kalkfarbenanstriche** das

Kalkfarben-Bindemittel „ANNEX“

Alleinfabrikant: **Karl Bubenhofer Gossau, St. Gallen**
Farbenfabrik
Telephon 15 Gegründet 1908

künstlerische liefert rasch
TON drucke Plandruckanst.
Zumbühl St. Gallen

HOTEL Habis-Royal
Bahnhofplatz
ZÜRICH

Restaurant
Sitzungszimmer

ARCHITEKT

künstlerische Kraft, empfiehlt sich zur Ausarbeitung von Wettbewerben und Projekten jeder Art. — Zuschriften befördert unter Chiffre B. A. 2155

Rudolf Mosse, A.-G., Basel 1.

Grosse schweizerische Maschinenfabrik

sucht

PATENT-INGENIEUR

mit Hochschulbildung u. einiger Praxis auf dem Gebiet des gewerblichen Rechtsschutzes. Sprachkenntnisse erwünscht.

Angebote mit näheren Angaben über Bildungsgang, bisherige Tätigkeit, Gehaltsansprüche und frühesten Eintrittstermin unter Beilage von Zeugnisabschriften und Photo erbeten unter Chiffre Z. A. 1237 an

Rudolf Mosse, A.-G., Zürich.

Grosses Kabelwerk in Deutschland mit eigenem Kupferwalz- und Ziehwerk **sucht** für den Vertrieb seiner

ELEKTRISCHEN KABEL

für Stark- und Schwachstrom, Gummiaderleitungen, blanken Kupferleitungen, Isolationsmaterialien, geeignete

VERTRETER

bzw. Reisevertreter mit nachweisbar besten Beziehungen zu den verbrauchenden Behörden und Geschäften. — Ausführliche Mitteilungen mit Referenzen unter M. 1103 an **Annoncen-Expedition J. Danneberg, G. m. b. H., Berlin NW. 7.**

BAUFACHMANN oder TECHNIKER

für **Bureau, Betriebs- und Bauleitung** mit **Erfahrung im Chaletbau**, Kalkulation und ration. Arbeitsmethoden per sofort von Chaletbaugeschäft mit Schreinerei gesucht. Interesseneinlage erwünscht, jedoch nicht Bedingung. — Ausführliche Offerten mit Angaben über bisherige Tätigkeit und Lohnansprüchen unter Chiffre Z. J. 1264 befördert

Rudolf Mosse, A.-G., Zürich.

Gesucht, tüchtiger, selbständiger

Architekt

künstl. Kraft zur Bearbeitung eines grösseren Projektes. — Offerte m. Fähigkeitsausweis u. Gehaltsansprüchen unter Chiffre Z. F. 1280 an **Rudolf Mosse, A.-G., Zürich.**



Theodolite
Nivellier-Instrumente
Mess-u. Nivellierlatten
Jalons, Kreuzscheiben
Winkelspiegel
Stahl- und Leinenbandmasse
Gliedermeter, Wasserwagen
Lichtpausapparate für Tages- und elektrische Belichtung

CARL EBNER'S WWE.

Techn. Versandgeschäft Schaffhausen

TELEPHON 7.39
Verlangen Sie mein. Katalog A

Keim MINERALFARBEN

wetterfest und lichtecht, seit 50 Jahren anerkannt bestes Material für farbige Fassaden. Man hüte sich vor Nachahmungen

CHR. SCHMIDT SÖHNE
Zürich 5 Hafnerstrasse 47

Bauunternehmung sucht
jüngeren

INGENIEUR oder TECHNIKER

mit mehrjähriger Tief-
baupraxis, gewandt in
Absteckung und Profil-
lierung. — Offerten u.
Chiffre Z. B. 1295 bef.

Rudolf Mosse, A.-G., Zürich.

Tüchtiger

Bautechniker

sucht Stelle auf Architekturbu-
reau. Lehrzeit, Technikum, Bu-
reaupraxis. Gute Zeugnisse zu
Diensten. — Offerten u. Chiffre
Z. N. 1287 befördert

Rudolf Mosse, A.-G., Zürich.

ARCHITEKT (Deutscher),
27 Jahre alt, ledig, Absolvent der
Kunstgewerbeschule in Mainz, m.
mehrjähriger Bureaupraxis, flott
in Entwürfen, Darstellen u. Bear-
beiten von Ausführungsplänen,
sucht für sofort Stellung. Gute
Zeugnisse und Entwurfskizzen
stehen zur Verfügung. — Gefl.
Angebote erbeten unt. P. 1565 an
Annoncenfrenz, Mainz.

Solider, auf allen Systemen
selbständiger

Heizungsmonteur

bestandenen Alters,

sucht Stelle

auf Ende Mai. — Offerten
unter Chiffre U. 21418 U.
an **Publicitas, Biel.**

Junger Hochbautechniker
(Deutscher), Absolvent höherer
Staatsbauschule, gute Zeugnisse,
erfahren in Entwurf, Details, Statik,
Kostenanschlag **sucht** für
sofort oder später Stellung. —
Angebote unt. D. E. 6041 befördert.
Rudolf Mosse, A.-G., Zürich.

Bau-Ingenieur

Statiker, sucht sofort Stellung in
Eisenbeton. — Offerten unter
Chiffre Z. Z. 1293 befördert
Rudolf Mosse, A.-G., Zürich.

BAUKLEMPNER u. INSTALLATEUR,

25 Jahre, deutsch, firm in allen
vorkommenden Arbeiten, speziell
sanitäre Anlagen, m. guten Zeug-
nissen erster Firmen, sucht Stel-
lung in der deutschen Schweiz.
Angebote an **JOH. ZIEMEKE,
Buer - Erle/W.** (Deutschland),
Im Hirschwinkel 1.

ARCHITEKT

erste Kraft, 27 Jahre alt,
ledig, in ersten Ateliers
des Rheinlandes tätig ge-
wesen, sucht sofort Stel-
lung. — Angebote unter
F. J. F. 332 durch

Rudolf Mosse, Frankfurt a. M.

Gesucht ein Tiefbautech- niker od. Tiefbauingenieur

mit einigen Jahren Praxis im Tiefbau, Kenntnis-
sen im modernen Strassenunterhalt und Gewandt-
heit im Verwaltungsdienst. Gehalt Fr. 6000.—
bis 7500.— bzw. 7500.— bis 9000.—. Anmel-
dungen mit Angaben über Studiengang, Referen-
zen, Militärverhältnisse und Eintrittsmöglichkeit
unter Chiffre Z. L. 1228 an

Rudolf Mosse, A.-G., Zürich.

Erste deutsche Spezialfabrik

sucht VERTRETER

für die Schweiz zum Verkauf von

Kleinwerkzeugmaschinen

1. für **Holzbearbeitung**,
2. für **Metall-, Eisen- und Stahlbearbeitung**,
3. **Steinbearbeitung.**

Angebote unter S. Z. 2674 durch **Rudolf Mosse, Stuttgart.**

Carrara

Schweizerkaufmann, verschiedener Sprachen mächtig, 30 Jahre
Marmorbranche, **sucht Stelle als**

Einkäufer und Vertreter

guter Marmorsägereien oder Plazierung von fertigen Arbeiten und
rohgesägten Platten. Er kann gleichzeitig auch Blöcke von gesun-
dem Portor fiorito eigener Produktion zu besten Preisen franco
Sarzana offerieren. — Gefl. seriöse Offerten an

GIACOMO LÜTSCHG-BLESI, POTRIGNANO, CARRARA.

Wettbewerb

für eine Strassenbrücke über den Mälarsee
in Stockholm.

Resultate des Wettbewerbes:

Das Preisgericht hat beschlossen, 4 Preise an folgende Ent-
würfe zu erteilen:

1. **Preis: 12 000 Kr., Motto „Brügg“.** Verfasser: Zivil-
ingenieur W. Maelzer, Architekten Professor Salvisberg und
Professor Büning, Berlin.
2. **Preis: 10 000 Kr., Motto „Im Fels verspannt“.** Ver-
fasser: Professor Dr. Ing. E. Gaber, Karlsruhe, Architekt H. Esch,
Mannheim.
3. **Preis: 9 000 Kr., Motto „Två bägar“.** Verfasser:
Maschinenfabrik Augsburg-Nürnberg A.-G., Mainz-Gustavsburg,
Philipp Holzmann A.-G., Frankfurt a. M., und Architekten P.
Hedqvist und D. Dahl, Stockholm.
4. **Preis: 7 000 Kr., Motto „Ungleiche Bögen“.** Ver-
fasser: Dr. Ing. R. Färber, Breslau, Architekt A. Schuhmacher, Stuttgart,
und folgende drei Entwürfe einzukaufen:

Motto „Norr-Söder“, Verfasser: Professor K. Ljungberg und
Architekt C. Johansson, Stockholm.

Motto „Fri Sikt“, Verfasser: Maschinenfabrik Augsburg-
Nürnberg A.-G., Mainz-Gustavsburg, Philipp Holzmann A.-G.,
Frankfurt a. M., u. Architekten P. Hedqvist u. D. Dahl, Stockholm.

Motto „Stål och Betong“, Verfasser: Ingenieur Dr. F. Em-
perger und Architekten Z. R. Hirsch und F. Sturm, Wien.

Die Entwürfe werden vom 7. Mai bis 8. Juni 1930, Storgatan 23,
von 9 bis 19 Uhr täglich ausgestellt.

Die Hafenverwaltung.

Bau- Techniker

gew. Zeichner und
Darsteller, sucht
sich zu verändern.
Offerten unter Chiff.
Z. A. 1370 an

Rudolf Mosse A.-G., Zürich.

Gesucht

jüngerer tüchtiger

Bautechniker

in Baugeschäft. — Offerten
unter Chiffre Z. N. 1363 befördert
Rudolf Mosse, A.-G., Zürich.

Patente
in allen Ländern durch
Dipl. Ing. J. Spälti
Limmatquai 32, Zürich

ARCHITEKT

(Hochbau
und Innenausbau)

jung, technisch und künst-
lerisch begabt, ideenreich,
sucht Tätigkeit. — Ange-
bote unter I. E. 4137 beförd.

Rudolf Mosse, Berlin SW, 100.

ENGLAND
UND KOLONIEN

Elektro- Ingenieur

mit besten Beziehungen
sucht erstklassige
Vertretung für Warm-
wasser- u. Heizappa-
rate zu übernehmen.

Auch andere geeignete
Fabrikate, wie Messappa-
rate, Tachometer, Feinme-
chanik, etc., berücksich-
tigt. — Zuschriften an

BM/BRK 6, LONDON W. 1.

Stellung sucht

junger, 26 jähriger

Hochbautechniker

Absolvent der Münchner Bau-
schule, welcher schon als Polier,
Bauführer und auch in Bureau
tätig war. — Briefe mit Gehalts-
angabe an

**Wilhelm Sattler, München,
Aeusere Wienerstr. 143/3.**

Bautechniker

jung, gewandt, firm in allen vor-
kommenden Arbeiten sucht neuen
Wirkungskreis. — Offerten unter
J. O. 5475 befördert

Rudolf Mosse, Berlin SW, 100.

Gesucht per sofort junger

Bauführer

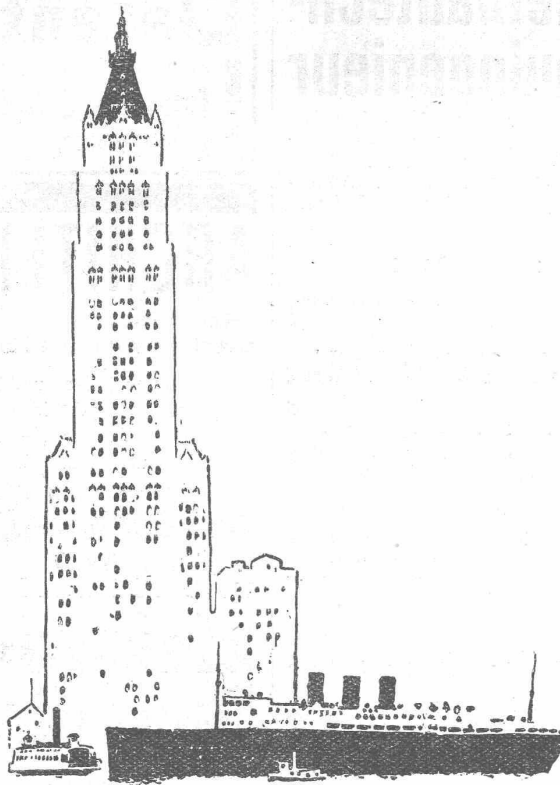
nach dem Engadin. — Offerten
mit Gehaltsansprüchen unter
Chiffre Z. S. 1367 an

Rudolf Mosse, A.-G., Zürich.

Junger

Architekt u. Bauführer

firm in allen technischen Fragen,
guter Zeichner und Darsteller,
erste Referenzen und Zeugnisse,
sucht sofort neue POSITION.
Gefl. Offerten unter Chiffre O.
21588 On. an **Publicitas, Olten.**



TOXEMENT

das amerikanische Dichtungsmittel

Es gestattet die Fundierung der amerikanischen Riesenbauten. Toxement ist seit 25 Jahren bewährt und führend in Amerika, bestbekannt in England und jetzt auch in der Schweiz erhältlich. Preise und fachmännische Auskunft durch die

STANDARD

LACK-U.FARBENWERKE ZÜRICH-ALTSTETTEN
GENERALVERTRETER DER TOCH BROTHERS, NEW YORK,
GEGRÜNDET 1848