

Objektyp: **Advertising**

Zeitschrift: **Schweizerische Bauzeitung**

Band (Jahr): **95/96 (1930)**

Heft 15

PDF erstellt am: **19.09.2024**

### **Nutzungsbedingungen**

Die ETH-Bibliothek ist Anbieterin der digitalisierten Zeitschriften. Sie besitzt keine Urheberrechte an den Inhalten der Zeitschriften. Die Rechte liegen in der Regel bei den Herausgebern.

Die auf der Plattform e-periodica veröffentlichten Dokumente stehen für nicht-kommerzielle Zwecke in Lehre und Forschung sowie für die private Nutzung frei zur Verfügung. Einzelne Dateien oder Ausdrucke aus diesem Angebot können zusammen mit diesen Nutzungsbedingungen und den korrekten Herkunftsbezeichnungen weitergegeben werden.

Das Veröffentlichen von Bildern in Print- und Online-Publikationen ist nur mit vorheriger Genehmigung der Rechteinhaber erlaubt. Die systematische Speicherung von Teilen des elektronischen Angebots auf anderen Servern bedarf ebenfalls des schriftlichen Einverständnisses der Rechteinhaber.

### **Haftungsausschluss**

Alle Angaben erfolgen ohne Gewähr für Vollständigkeit oder Richtigkeit. Es wird keine Haftung übernommen für Schäden durch die Verwendung von Informationen aus diesem Online-Angebot oder durch das Fehlen von Informationen. Dies gilt auch für Inhalte Dritter, die über dieses Angebot zugänglich sind.

# SCHWEIZERISCHE BAUZEITUNG

WOCHENSCHRIFT FÜR ARCHITEKTUR / INGENIEURWESEN / MASCHINENTECHNIK  
REVUE POLYTECHNIQUE SUISSE

ORGAN DES SCHWEIZERISCHEN INGENIEUR- UND ARCHITEKTEN-VEREINS  
UND DER GESELLSCHAFT EHEMAL. STUDIERENDER DER EIDG. TECHN. HOCHSCHULE.  
GEGRÜNDET 1883 VON ING. A. WALDNER / HERAUSGEGEBEN VON ING. C. JEGHER

Vereins-Mitglieder, beim Verlag: Schweiz 32 Fr.,  
Ausland 40 Fr. jährl.; Nicht-Mitglieder: Schweiz  
40 Fr., Ausland 50 Fr., bei der Post abonniert  
40 Fr. / Einzel-Nummern 1 Fr. zuzüglich Porto

VERLAG CARL JEGHER, ZÜRICH  
Dianastrasse 5 / Postcheck VIII 6110  
Tel.: Selnau 45.07 ■ In Kommission  
bei Rascher & Cie., Zürich u. Leipzig

Inserate durch die Aktiengesellschaft der Unter-  
nehmungen RUDOLF MOSSE, Zürich / Die  
viergespaltene Colonelzeile 50 Cts., Titelseite  
80 Cts., ausländ. Anzeigen 60 Cts., Titelseite 1 Fr.

**W. STÄUBLI**  
Ingenieur  
**ZÜRICH 3**

Zurlindenstrasse 115    Telephone: Uto 66.33

## Industrie-Bauten

Projekte und Ausführung

# STREBEL

KESSEL FÜR ZENTRALHEIZUNGEN

BUREAUX: ZÜRICH 1, TORGASSE 2

# LUXFER

Verlangen Sie Prospekte

**ROB. LOOSER & CIE., ZÜRICH**

Beton-Gitterfenster für Fabriken  
sind billiger als schmiedeiserne

Telephone: Selnau 72.05



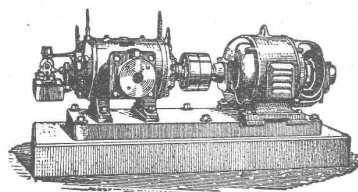
## HEINRICH BRÄNDLI \* HORGEN

Asphalt-, Dachpappen- und Holzcement-Fabrik

### Asphalt-Beläge \* Asphalt-Isolierungen

# BURCKHARDT

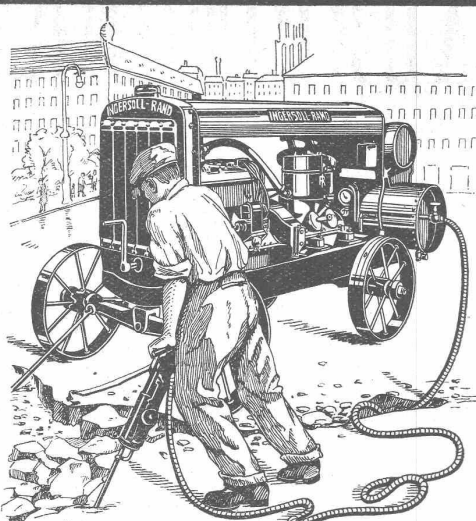
Kolben- und Rotations-  
Maschinen  
50 jährige Erfahrung



Riemenantrieb oder direkte  
Kupplung mit Motoren  
Erstklassige Ausführungen

## KOMPRESSOREN — VAKUUMPUMPEN

MASCHINENFABRIK BURCKHARDT A. G. BASEL



# INGERSOLL-RAND

## Kompressorenanlagen

(fahrbar und stationär)

## Gesteinsbohrhämmer

## Betonbrecher

## Betonstampfer

sind unerreicht leistungsfähig und ökonomisch

**INGERSOLL-RAND ist d. führende Weltmarke in Qualität u. Absatz**

VERKAUF

MIETE

Offerten und Ingenieurbesuch kostenlos durch

# ROBERT AEBI & CIE., A.G., ZÜRICH

INGENIEURBUREAU

TELEPHON: SELNAU 17.50

MASCHINENFABRIK

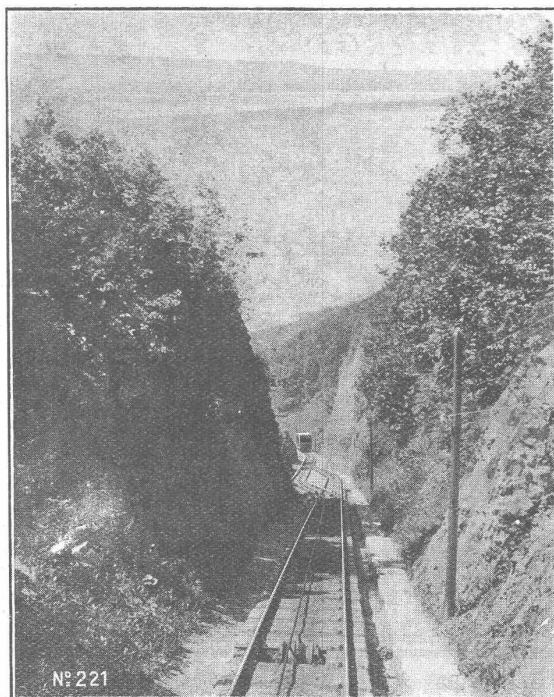
## Gesellschaft der L. von Roll'schen Eisenwerke, Gerlafingen

Gegründet 1823

### Werk „Giesserei Bern“ in Bern

Gegründet 1823

Konstruktionswerkstätten,  
Eisengiesserei



Seilbahn Ligerz-Tessenberg (Bielsee)

## Standseilbahnen

- Hebezeuge
- Eisenbahnmaterial
- Schützenanlagen und Wehreinrichtungen
- Zahnradbahnmaterial
- Kabelbaggeranlagen
- Allgem. Maschinenbau



Telegramme: Giesserei Bern  
Telephon: Bollwerk 50.66

## Reifler & Madliger

INGENIEURE

vormals A. Henry

## Biel

Tiefbau-Unternehmung

## Tiefbau:

Foundationen, Wasserbau, Bahnbau und Industriegeleise, Betonarbeiten.

## Strassenbau:

Teermacadam, Teerungen und Bitumenbeläge  
mittels Oberflächenbehandlung, Tränk- und Mischverfahren.  
Asphaltarbeiten, Pflästerungen, Walzarbeiten.

*Fahrbare Kompressoren und Steinbrecheranlagen.*

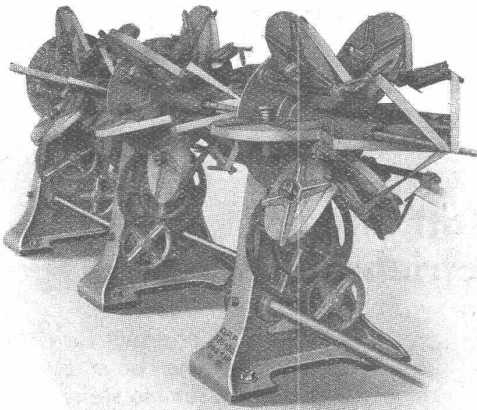
# EISENBETON

**E. RATHGEB**  
**DIPL. ING. ZÜRICH**  
 ING. BUREAU: STAMPFENBACHSTR. 63  
 TELEFON: HOTTINGEN 8992



## Kabel- und Drahtseile

werden am besten auf  
**KRUPP-MASCHINEN**  
 hergestellt.



Tangentialbandspinner

### SCHNELLVERSEIL- MASCHINEN TANGENTIALSPINNER

(Mehrere D. R. P.)

Sondermaschinen für Hoch-  
 spannungskabel.

Bleikabelpressen, liegend u. stehend, f. größte Leistungen.

## KRUPP GRUSONWERK, MAGDEBURG

VERTRETER: SPOERRI & Co., ZÜRICH Walchestr. 27

## VEREINIGTE DRAHTWERKE A.G. BIEL



**Präzisgezogenes Material** in **Eisen** und **Stahl**, aller Profile, für Maschinenbau, Schraubens-  
 fabrikation und Fassondreherei.

**Transmissionswellen.** — **Bandisen** und **Bandstahl**, kaltgewalzt.

# Gepresste Tore Eiserne Fenster

für Industrie-  
bauten, Lager-  
häuser, u. s. w.  
liefert als  
Spezialität

# BUSS & C BASEL

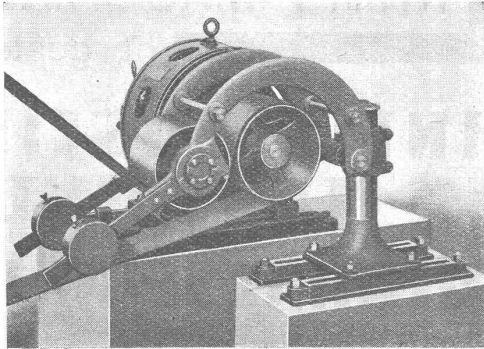


GESELLSCHAFT DER  
VON **L. ROLL** SICHEN  
EISENWERKE IN GERLAFINGEN



WERK: **EISENWERK CLUS** KLUS

## LENIX-GETRIEBE



Lenix Typ B (mit zwei Hebeln).

**Direkter Antrieb  
bei grössten Uebersetzungs-Verhältnissen  
und kleinsten Achsendistanzen**

Sparen Vorgelege, Kraft, Riemen und Platz

Geliefert für Uebertragungen bis 1000 PS, 1200 mm  
Riemenbreite und Uebersetzungen bis 1:25

WERK: **GIESSEREI OLTEN** OLTEN

**Rohguss  
zu Riemenscheiben und Zahnrädern  
jeder Grösse und Konstruktion.**



die anerkannt beste Lackfarbe der Welt.  
Hochglänzend und Matt.

Generalvertreter für die Schweiz:  
**C. Hässig, Elisabethenstrasse 11, Basel.**

## Statt Ihre Betriebsmittel festzulegen,

weil Sie als Sicherheit für richtige  
Vertragserfüllung beim Bauherrn  
10% der Bausumme stehen lassen  
oder Garantie durch eine Bank  
leisten müssen,

**nehmen Sie eine  
Garantie-Versicherung**

bei der



**"ZÜRICH" Allgem. UNFALL**  
und Haftpflicht-Versicherungs-Aktiengesellschaft  
Generaldirektion in ZÜRICH Mythenquai 2

Vergünstigungen gemäß Vertrag mit  
dem Schweizerischen Ingenieur- und  
Architekten-Verein beim Abschluß von  
Unfall-Versicherungen

# UTO-AUFZÜGE

die schnelllaufenden Personen- und Warenaufzüge mit automatischer Feineinstellung liefert Schutzmarke

**UTO Aufzug- u. Kranfabrik A.-G. Altstetten-Zürich**



# Was ist Therma-Spezial-Email?

Eine Glas-Grund-Email in ansprechender blaugrauer Farbe, in welcher die Therma-Herde in neuerer Zeit auf den Markt gelangen.

**Vorzüge:** Hochelegantes Aussehen  
Rostfrei  
Schlagfest  
Bequeme Reinigung  
Billiger Preis

Bevorzugen Sie diese Neuerung allen übrigen Herd-Ausführungen, weil Sie damit Ihre besten Erfahrungen machen werden.

**„Therma“ A.G. Schwanden (Starus)**

Besichtigen Sie unsern Stand Nr. 911, Halle III, an der diesjährigen Mustermesse in Basel.



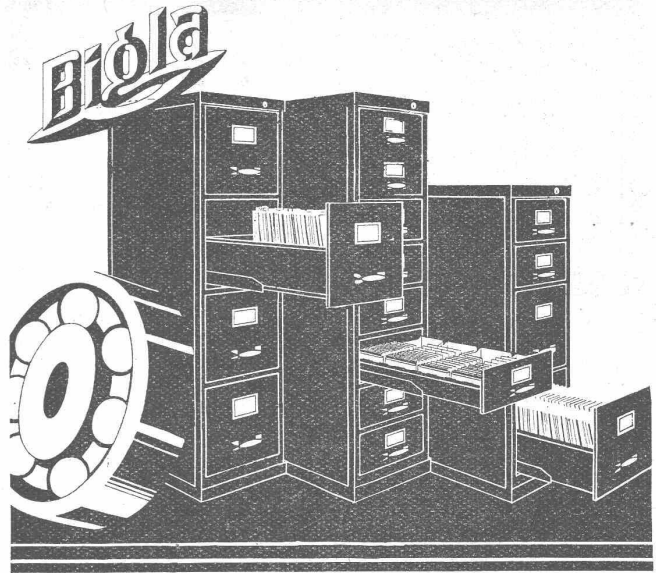
## BAMAG TRANSMISSIONEN

sind auf Grund eines jahrzehntelangen wissenschaftlichen Studiums u. langjähriger, umfangreicher Versuche auf dem Gebiete der Wirtschaftlichkeit und Betriebssicherheit eingehend durchforscht. Sie verbürgen grösste Sparsamkeit durch Verringerung der Verluste um 40 bis 60% des Betriebstoffverbrauches, der Wartung und des Verschleisses, und sind in diesen Vorzügen unvergleichlich.

### Berlin-Anhaltische Maschinenbau Aktiengesellschaft Dessau

Zweigniederlassung der BAMAG-MEQUIN Aktiengesellschaft

Vertreter: MAX SPEERLI, Ing., HÖNGG bei Zürich, Zürcherstr. 93



Die Schubladen der „Bigla“-Stahlmöbel gleiten auf unverwüßlichen, patentierten Kugellagerführungen spielend leicht und ohne Lärm, selbst bei schwerer Belastung. Sie können glatt und ohne jeden Anschlag herausgezogen werden. Für tadellose Ausführung wird jede Garantie übernommen.

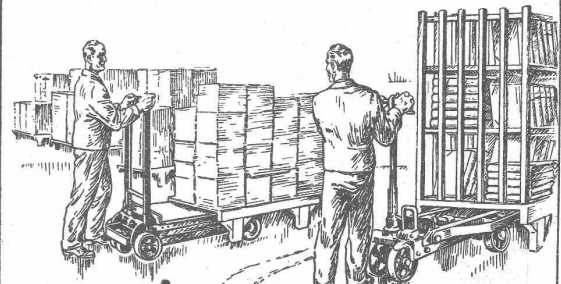
**Bigler, Spichiger & Cte A-G Biglen-Bern**

### Verlustquellen in der Werkstatt!

UNKOSTENKURVE

# Runter

mit der **Transport-UNKOSTENKURVE**  
durch den **Hubwagen „Schildkröte“**  
die führende Marke



ERNST WAGNER - APPARATEBAU REUTLINGEN (WÜRTT.)  
Generalvertreter für die Schweiz:  
**BACHOFEN & Co., USTER (Schweiz) - Tel.: No. 36**



# Ventilatoren

jeder Art, für alle Leistungen und Bedürfnisse, ferner komplette, neuzeitliche lufttechnische Anlagen, erstellt seit über 30 Jahren die

## Ventilator A.-G., Stäfa-Zürich

Ausschliessliche Spezialfabrik

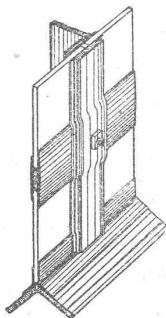


Rauch's  
Reform-Rabitz

Bester Putzmörtelträger

für Verputz von Wänden, Decken, Säulen, Gewölben etc.  
Leicht, biegsam, rost- und feuersicher, isolierend  
in Rollen von 10 m., 15, 20, 25 u. 100 cm.

Rauch's Reform-Rabitzwerk  
Bützberg (Bern)



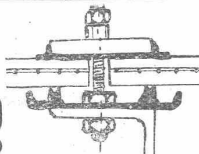
## Kittlose Verglasung

Oberlichter, Fenster, ab-  
solut luft- u. wasserdicht

(Siche Artikel „Die kittlosen Fenster des Krematoriums Rütli“ i. d. „Schweiz Bauzeitung“ v. 15. März 1930)

H. R. KELLER, Ing.

ZÜRICH Freiestrasse 103  
Telephon: Limmat 13.77



# SOCIÉTÉ RATEAU PARIS

KREISELPUMPEN u. VENTILATOREN

für alle Betriebe

KOMPRESSOREN u. GEBLÄSE

DAMPFTURBINEN

für jede Leistung

ARMATUREN

für Wasser, Dampf, Gase, Oele, Petroleum etc.

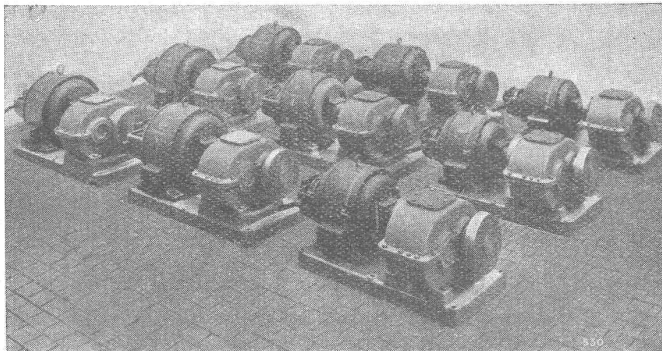
Dank ihrer hohen Wirkungsgrade, absoluten Betriebs-  
sicherheit, langen Betriebsdauer und minimalen  
Betriebskosten, haben die **RATEAU**-Apparate Welt-  
ruhm erreicht.

Unverbindliche Ausarbeitung von Projekten und Kosten-  
voranschlägen durch Fachingenieure

ALLEIN-VERTRETER für die SCHWEIZ

A. BOKHANOWSKY, Dipl.-Ing. E. T. H.

Tödistraße 60 ZÜRICH Tel. Uto 3462



## Maag-Zahnräder A.-G. Zürich

Serie

Doppelübersetzungs-  
Reduktionsgetriebe

25 PS, 950/53 T/min

Tourenenerhöhungsgefriebe

Zahnradpumpen

Zahnräder für alle Verwendungszwecke

# Joh. Müller Centralheizungen als Spezialität

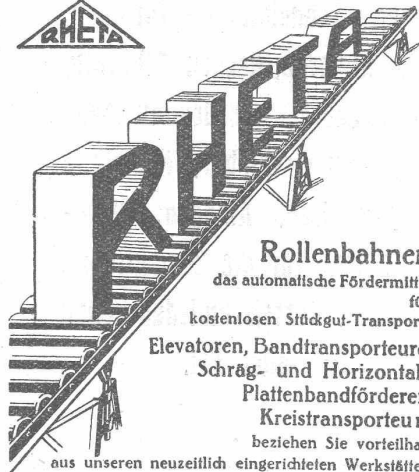
RÜTI (ZCH) TEL. 30 • ZÜRICH 1, BELLEVUE, TEL. HOTTINGEN 324 • CHUR, TEL. 160



**LASTWAGEN 1½ bis 6 t FÜR ALLE BETRIEBSZWECKE**  
**IN UNÜBERTROFFENER QUALITÄT**

EIN BESUCH IN UNSEREN WERKEN IN ARBON WIRD SIE ÜBERZEUGEN

**SAURER**  
 ARBON • BASEL • MORGES • ZÜRICH



**Rollenbahnen,**  
 das automatische Fördermittel  
 für  
 kostenlosen Stückgut-Transport!  
 Elevatoren, Bandtransporteure,  
 Schräg- und Horizontal-  
 Plattenbandförderer,  
 Kreistransporteure  
 beziehen Sie vorteilhaft  
 aus unseren neuzeitlich eingerichteten Werkstätten.

Rheinische Transportanlagen  
 Gesellschaft m. b. H.  
 Mannheim-Rheinau 10

VERTRETER FÜR DIE SCHWEIZ:  
 Aktiengesellschaft vorm. Hämmerle & Co., Zofingen

**Weißkalk**

in Stücken und feinsten Pulverform  
 (Kalkhydrat)

für Bau- und Chemische Industrie

Kalkfabrik St. Ursanne, Jura, Teleph. 22

Aus Zuschriften:  
 Wohnungsfürsorgegesellschaft e.V. Berlin:  
 Wir stellen in diesem Zusammenhang fest,  
 dass die Tapeten in unserer Mitglieder-  
 versammlung grossen Anklang gefunden ha-  
 ben. ● Prof. Dr. Ing. e. h. Poelzig: Die Bau-  
 haustapeten sind wirklich gut. ● Prof. Dr.  
 Ing. e. h. Gropius: Es liegt mir sehr daran  
 wenn die Wohnungen mit den neuen Bauhaus  
 tapeten ausgestattet werden. ● Reg.-Bau-  
 meister Dr. Ing. Rich. Döcker in Stuttgart:  
 Die in diesem Katalog enthaltenen Muster  
 sollten als Standardmuster für Tapeten  
 für das nächste Jahrzehnt mindestens be-  
 stehen bleiben. ● Arch. A. K. in C.: Die Bau-  
 haustapeten sind das, was uns bisher fehl-  
 te. ● Reg.-u. Baurat N.: Gefällt mir ausser-  
 ordentlich. ● O. H. Essen: Diese Karte fin-  
 det sehr starken Anklang. ● Arch. K. G. Fr.:  
 Ich finde Dessins und Farbstellung aus-  
 gezeichnet. ● Arch. G. E.: Ich habe sehr  
 starken Anklang... Arch. O. H., alle: Beab-  
 sichtigte Siedlung in Köln. ● Die Bauhaus-  
 tapeten fallen sehr rasch & co bramsche bei osnabrück  
 mir auf. ● Arch. G. E.: war davon sehr eingenommen... Arch. G. E.:  
 Wir werden nicht versäumen, die uns sehr  
 zusagenden Bauhaustapeten zu verwenden..

**bauhaus  
 tapeten**



Zweigniederlassung:  
**Zürich**  
 Militärstr. 108  
 Stahlwellblech- und  
 Holzrolladen aller Art  
 Jalousieläden  
 Sonnenstoren

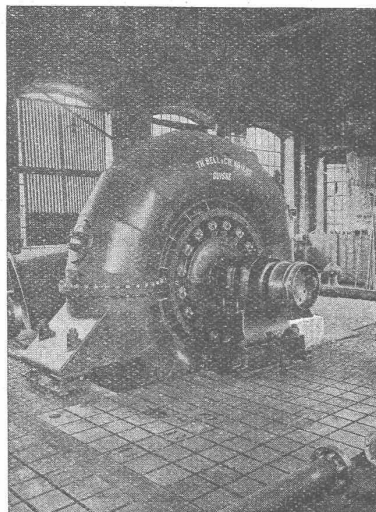
AT. C. ANHEN ZÜRICH



A.-G. der  
Maschinenfabrik  
von

**Theodor Bell & Cie.**

**Kriens-  
Luzern**  
Gegründet 1855

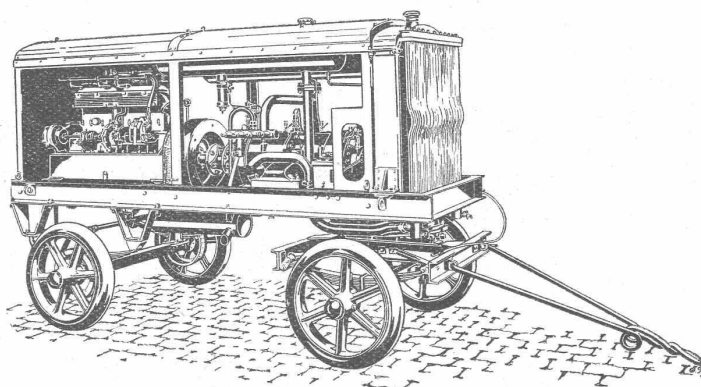


Moderne Francis-Spiral-Turbine  
von 8800 PS bei 66 m Gefälle.

## Wasserturbinen

für alle Gefälle und Leistungen,  
Bell - Schnellläufer - Turbinen,  
Regulatoren, Rechen, Schützen,  
Stauwehre, Druckleitungen,  
Bell-Kugelschieber, Komplette  
hydraulische Anlagen. Blech-  
arbeiten für die Zementfabri-  
kation. Kesselschmiedearbeiten  
aller Art.

# SLM-WINTERTHUR ROTATIONS-KOMPRESSOREN



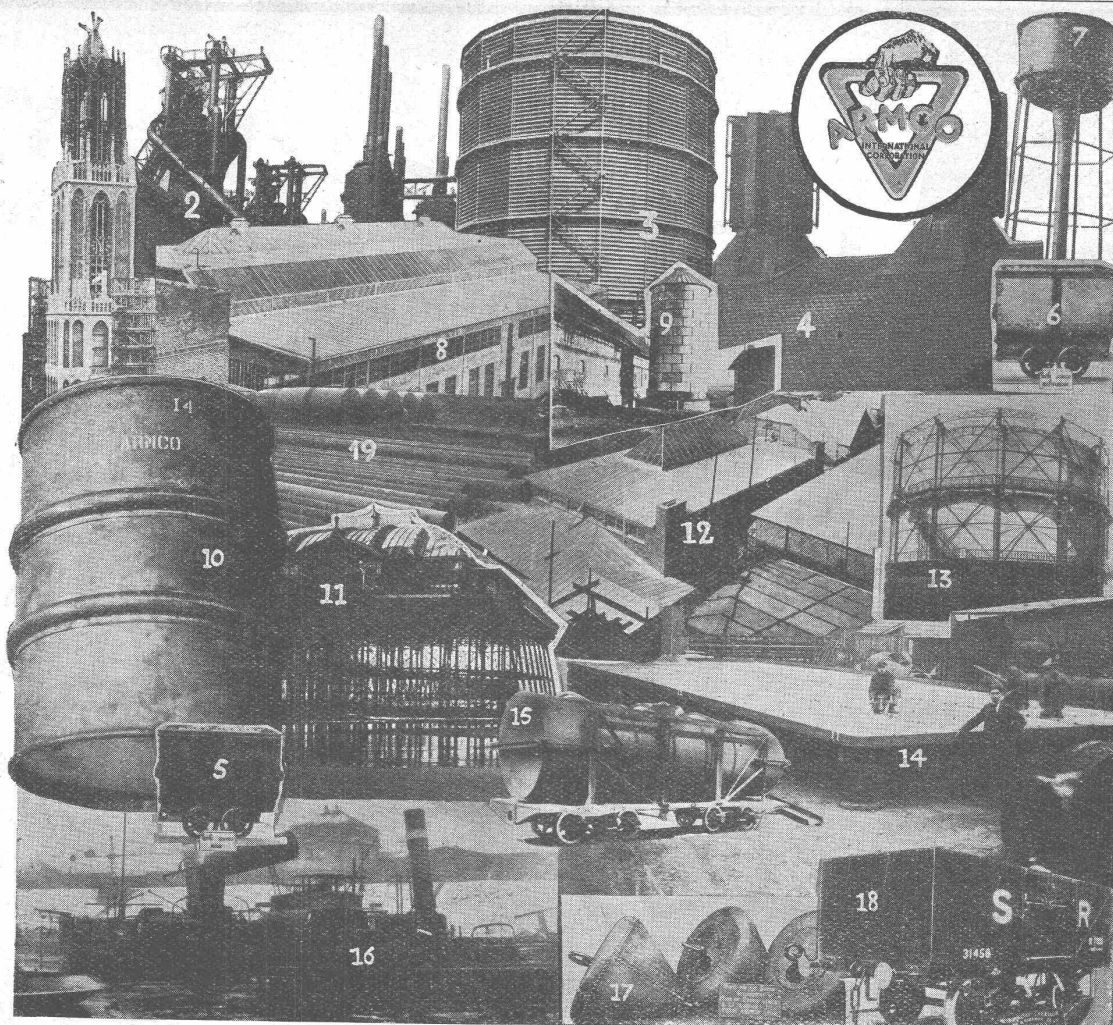
Fahrbare Kompressoranlage  
„S. L. M. Winterthur.“

für alle Zwecke

Ortsfeste und  
fahrbare Anlagen  
für Drücke bis 16 Atm.  
und Vakuum bis 99 %

Zahlreiche  
Referenzen

Schweizerische Lokomotiv- und Maschinenfabrik, Winterthur



# Armco-Eisen in Europa

## LEGENDE:

1. Fundament-Anker, Kathedrale v. Utrecht. 2. Hochöfen der Bethlehem-Werke. 3. Trockengasometer. 4. Chanard Aspiratoren in Comentry. 5-6. Kohlenwagen der Minen von Saint Eloi. 7. Wasserreservoir. 8. Bedachung aus Armco-Baublech in Genthin. 9. Getreide-Silo. 10. Tankfass für Oel und Petrol. 11. Pier der Stadt Blackpool, England. 12. Bedachung der Siemens-Schuckert-Werke mit Armco-Baublech. 13. Gasometer in Tilburg, Holland. 14. Salz-Verdampfungspfannen, Salinen von Miserey. 15. Oel- und Petrol-Tankwagen, Irak. 16. Rhein-Schleppdampfer der Stinnes-Werke. 17. Wasser-Bojen. 18. Materialwagen der Southern Railways, England. 19. Druckluftleitungen in den Saar- und Mosel-Minen.

Armco-Eisen kommt in ganz Europa in immer vermehrtem Masse zur Anwendung. Armco-Eisen ist das reinste Eisen, das heute auf industriellem Wege hergestellt werden kann. Seine Reinheit, derjenigen des alten Puddel-Eisens noch überlegen, verleiht ihm die Widerstandskraft gegen Rost, die bekanntlich dem Eisen von früher eigen war. Sein Preis, ein Erfolg der modernen Fabrikations-Verfahren, macht aus ihm ein Metall für allgemeinen Gebrauch. Seine Verwendung garantiert die geringsten Kosten pro Dienstjahr.

Erzeugung von Armco-Eisen in Europa: England, Frankreich, Deutschland (Vereinigte Stahlwerke A.-G.), The Armco International Corporation, 123, Avenue de Villiers, Paris.

Lager in feuerverzinkten Armco-Tafel-Blechen:

FRANCILLON S. A.  
KÜDERLI & CIE.  
E. SCHOCH A.-G.

LAUSANNE  
ZÜRICH  
BASEL

Generalvertreter für die Schweiz:

DRS. ING. HONEGGER & KOENIG  
Sonnenquai 10 - ZÜRICH - Tel. Hott. 19.19

## ZUR BEACHTUNG:

Schweissen Sie Armco-Konstruktionen mit „Armco-Schweisdraht“. Umhüllte Armco-Schweisstäbe: La Soudure Electrique Auto-gène S. A., Lausanne.

# ARMCO-EISEN

# Lichtreklame

Konturenlichtkörper

neon-  
helium-  
wolfram-

## Leuchtröhren

die reklame  
moderner richtung

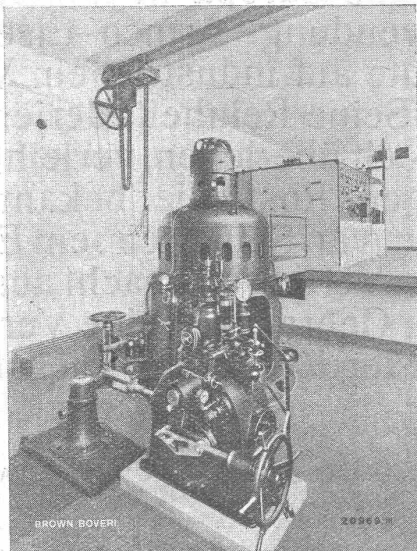
# siemens

elektrizitäts-erzeugnisse a.g.  
abteilung: siemens-schuckert  
**zürich 1**  
löwenstrasse 35

unverbindliche  
ingenieurberatung  
und kostenlose  
ausarbeitung von  
offerten.



# B B C



E. W. des Kantons Zürich, Zentrale Glattfelden  
400 kVA: 500 V. 500 Umdrehungen, 50 Perioden.

*Bedienungslose*

*Wasserkraftwerke*

*Keine Betriebslöhne!  
Keine Bedienungsfehler!*

Stossfreies Zuschalten auch der grössten Einheiten.  
Inbetriebnahme vom Hauptwerk aus von Hand oder  
selbsttätig in Abhängigkeit der Zeit, des Wasser-  
standes oder des Leistungsbedarfes.

Geliefert und in Auftrag:  
24 Zentralen mit 28 Generatoren von insgesamt 45 000 kVA.

*Bisher grösste Einheit: 7500 kVA.*

**A.G. BROWN, BOVERI & C<sup>IE</sup> BADEN (SCHWEIZ)**  
Verkaufsbureaux: Baden, Basel, Bern, Lausanne