

Objektyp: **Advertising**

Zeitschrift: **Schweizerische Bauzeitung**

Band (Jahr): **95/96 (1930)**

Heft 9

PDF erstellt am: **26.09.2024**

### **Nutzungsbedingungen**

Die ETH-Bibliothek ist Anbieterin der digitalisierten Zeitschriften. Sie besitzt keine Urheberrechte an den Inhalten der Zeitschriften. Die Rechte liegen in der Regel bei den Herausgebern. Die auf der Plattform e-periodica veröffentlichten Dokumente stehen für nicht-kommerzielle Zwecke in Lehre und Forschung sowie für die private Nutzung frei zur Verfügung. Einzelne Dateien oder Ausdrucke aus diesem Angebot können zusammen mit diesen Nutzungsbedingungen und den korrekten Herkunftsbezeichnungen weitergegeben werden. Das Veröffentlichen von Bildern in Print- und Online-Publikationen ist nur mit vorheriger Genehmigung der Rechteinhaber erlaubt. Die systematische Speicherung von Teilen des elektronischen Angebots auf anderen Servern bedarf ebenfalls des schriftlichen Einverständnisses der Rechteinhaber.

### **Haftungsausschluss**

Alle Angaben erfolgen ohne Gewähr für Vollständigkeit oder Richtigkeit. Es wird keine Haftung übernommen für Schäden durch die Verwendung von Informationen aus diesem Online-Angebot oder durch das Fehlen von Informationen. Dies gilt auch für Inhalte Dritter, die über dieses Angebot zugänglich sind.

# SCHWEIZERISCHE BAUZEITUNG

WOCHENSCHRIFT FÜR ARCHITEKTUR / INGENIEURWESEN / MASCHINENTECHNIK

REVUE POLYTECHNIQUE SUISSE

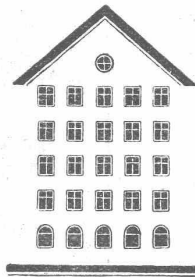
ORGAN DES SCHWEIZERISCHEN INGENIEUR- UND ARCHITEKTEN-VEREINS  
UND DER GESELLSCHAFT EHEMAL. STUDIERENDER DER EIDG. TECHN. HOCHSCHULE  
GEGRÜNDET 1883 VON ING. A. WALDNER / HERAUSGEGEBEN VON ING. C. JEGHER

Vereins-Mitglieder, beim Verlag: Schweiz 32 Fr.,  
Ausland 40 Fr. jährl.; Nicht-Mitglieder: Schweiz  
40 Fr., Ausland 50 Fr., bei der Post abonniert  
40 Fr. / Einzel-Nummern 1 Fr. zuzüglich Porto

VERLAG CARL JEGHER, ZÜRICH  
Dianastrasse 5 / Postcheck VIII 6110  
Tel.: Selnau 45.07 ■ In Kommission  
bei Rascher & Cie., Zürich u. Leipzig

Inserate durch die Aktiengesellschaft der Unter-  
nehmungen RUDOLF MOSSE, Zürich / Die  
viergespaltene Colonelzeile 50 Cts., Titelseite  
80 Cts., ausländ. Anzeigen 60 Cts., Titelseite 1 Fr.

*Fenster*



*Kiefer-Zürich*



**HEINRICH BRÄNDLI \* HORGEN**

Asphalt-, Dachpappen- und Holzcement-Fabrik

**Asphalt-Beläge \* Asphalt-Isolierungen**

## STREBEL

KESSEL FÜR ZENTRALHEIZUNGEN

BUREAUX: ZÜRICH 1, TORGASSE 2

**Aufzüge** für

Telephon: Selnau 3000

Briefe, Speisen, Waren,  
erstellt

**AUG. LERCH**

ZÜRICH

Oetenbadgasse 5

**W. STÄUBLI**

Ingenieur

**ZÜRICH 3**

Zurlindenstrasse 115

Telephon: Uto 66.33

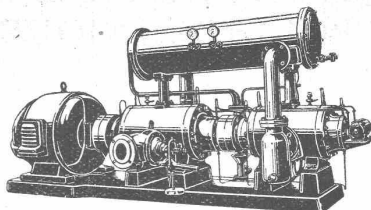
## Industrie-Bauten

Projekte und Ausführung

Der heutigen Nr. liegt ein Prospekt der Firma JULIUS SPRINGER, BERLIN, bei, den wir der Beachtung empfehlen.

# BURCKHARDT

Kolben- und Rotations-  
Maschinen  
50 jährige Erfahrung



Riemenantrieb oder direkte  
Kupplung mit Motoren  
Erstklassige Ausführungen

## KOMPRESSOREN — VAKUUMPUMPEN

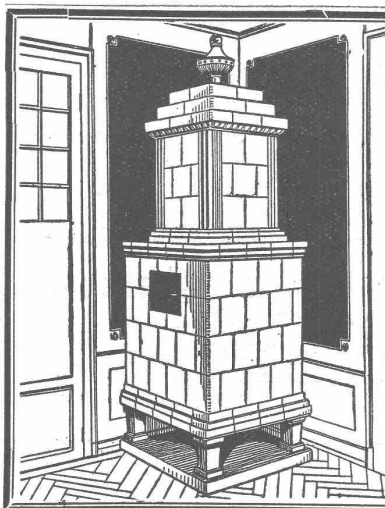
MASCHINENFABRIK BURCKHARDT A. G. BASEL

# GIPS-UNION



ZWISCHENWANDPLATTEN

## A.G. ZÜRICH



## Kachel-Ofen

in jeder  
Ausführung

Ofenfabrik  
Kohler A.G.

Metz bei Biel

GESELLSCHAFT DER LYON ROLLSCHEN EISENWERKE



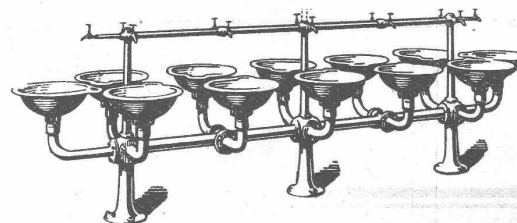
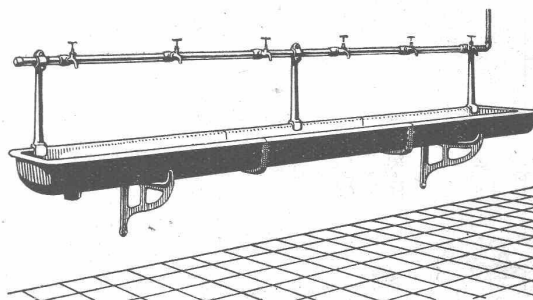
# CLUS



EISENWERK CLUS IN KLUS (KT. SOLOTHURN)

## SANITÄRE ARTIKEL

aus Gusseisen, porzellan-emailliert



Washbecken, Spülbecken Ausgussbecken  
Waschtische, Wandbrunnen, Waschröge  
Reihenwaschanlagen, Konsolen, u. s. w.

Katalog Nr. 213 auf Verlangen

Kennen Sie

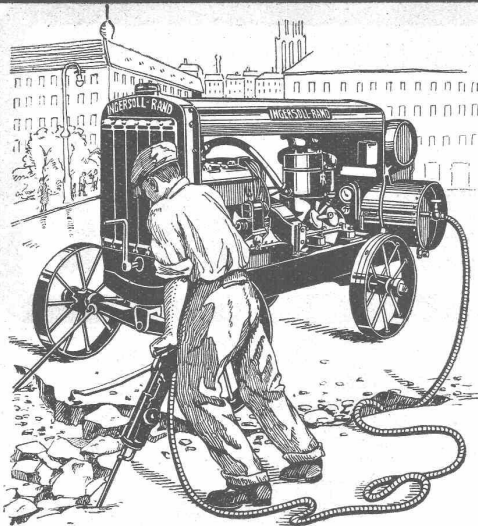
# „Pierre Peinte“

Die neue  
**Hart-  
Farbe?**

Sie enthält keine giftigen Substanzen, trocknet in 3 und erhärtet in 24 Std., ist zufolge ihrer Deckkraft und ihrem geringen spezifischen Gewicht vorteilhafter als alle andern Firnisse und Bleiweiss.

Verlangen Sie Vertreterbesuch durch die Fabrikanten:

**SKORY &  
SANTINI,  
LUGANO**



# INGERSOLL-RAND

## Kompressorenanlagen

(fahrbar und stationär)

### Gesteinsbohrhämmer

### Betonbrecher

### Betonstampfer

sind unerreicht leistungsfähig und ökonomisch

**INGERSOLL-RAND ist d. führende Weltmarke in Qualität u. Absatz**

**VERKAUF**

**MIETE**

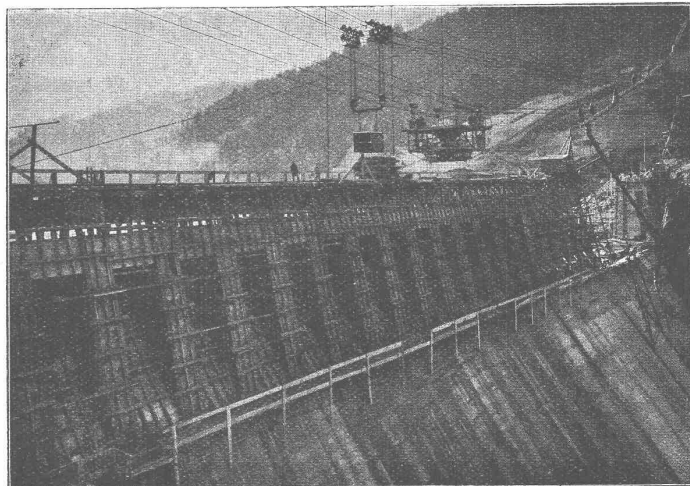
Offerten und Ingenieurbesuch kostenlos durch

# ROBERT AEBI & CIE., A.G., ZÜRICH

INGENIEURBUREAU

TELEPHON: SELNAU 17.50

MASCHINENFABRIK



# BLEICHERT

**ADOLF  
BLEICHERT  
& CO. A.G.  
LEIPZIG**

BAUS

Auf der Grossen Technischen Messe, Leipzig, 2. bis 12. März 1930, **Halle 7** Stand 190/192 und Freigelände vor **Halle 6** zeigen wir unsere Erzeugnisse in betriebsfähigen Modellen u. in Originalausführung:

**DRAHTSEILBAHNEN / BECHERWERKE / BANDFÖRDERER / KABELKRANE / ELEKTROKARREN**

# BLITZ - GERÜST

OHNE STANGEN

das Ideal aller Gerüste für Fassaden von Wohn- und Geschäftshäusern, Kirchen und für Innen-Räume, wie Kirchen- und Saaldecken, Treppenhäuser usw.

Mietweise Erstellung für Um- und Neubauten durch:

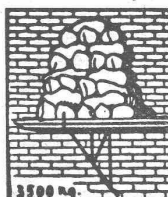
**GERÜSTGESELLSCHAFT A.G.**

ZÜRICH 7

Tel.: Hottingen 21.84

ALTSTETTEN

Tel.: Uto 52.09



Sowie durch folgende Baugeschäfte:

Zürich: Fietz & Leuthold A.-G.  
Zürich: Fr. Erismann, Ing.  
Winterthur: J. Häring  
Andelfingen: E. Landolt-Frey  
Bern: Rieser & Co.  
Luzern: E. Berger  
Bubikon: A. Oetiker  
Basel: Eug. Berli  
Glarus: Karl Schweizer-Stüssy

Hochdorf: Aug. Ferrari  
Genf: Ed. Cuénod S.A.  
Neuhausen: Jos. Albrecht  
Herisau: H. Müller  
St. Gallen: Sigrist, Merz & Co.  
Olten: Otto Ehrensperger  
Rheinfelden: F. Schär  
Solothurn: F. Valli  
 Biel: Otto Wyss



# Behälterbau

Druckrohre, Tanks, Silos, Bunker,  
Kessel, Blecharbeiten, Gasbehälter  
etc.

Brücken-, Hoch- u. Industriebauten,  
Masten, Stauwehre, Krane, Fenster,  
Tore, Türen

# BUSS & BASEL

ANMEN

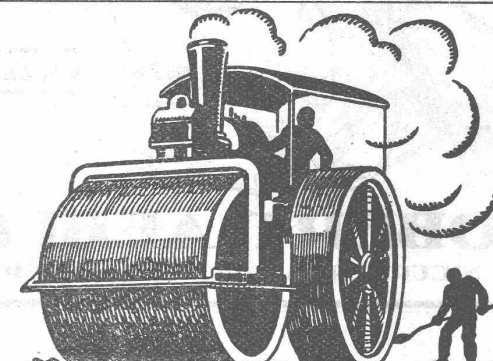


## Glasdach

kittlos, mit Bleibanden

Ausführung auf Holz,  
Eisen und Beton  
Einfache Montage  
Umdecken gekitteter  
Glasdächer

**Jakob Scherrer, Zürich**  
Bleirohr- u. Bleiprofilfabrik  
Bureau: Bleicherweg 26, Teleph. 21, 23, 71



## Schweizerische Stuga

Strassenbau - Unternehmung A. - G.

- |   |   |   |
|---|---|---|
| <b>ALPNACH</b><br>SAHNHOFPLATZ<br>TEL.: 7         | <b>BERN</b><br>LAUPENSTR. 8<br>TEL.: BOLLWERK 34.33 | <b>ZÜRICH</b><br>STEINWIESSTR. 40<br>TEL.: H. 48.81     |
| <b>LAUSANNE</b><br>RUE D'ETRAZ 20<br>TEL.: 22.028 | <b>OLTEN</b><br>RÖMERSTR. 14<br>TEL.: 7.89          | <b>BASEL</b><br>RHEINLÄNDERSTR. 3<br>TEL.: SAFRAN 28.90 |
| <b>AARAU</b><br>IGELWEID 32<br>TEL. 15.33         | <b>FRAUENFELD</b><br>SÄGEGASSE<br>TEL. 711          | <b>CHUR</b><br>U. BAHNHOFSTR. 280<br>TEL. 147 (-81)     |
| <b>NEUCHÂTEL</b><br>RUE ST-HONORÉ 7<br>TEL. 998   | <b>SITTEN</b><br>RUE DU MIDI<br>TEL. 461            | <b>LUGANO</b><br>CORSO PESTALOZZI 5<br>TEL. 11.58       |
|   |   | <b>BIEL</b><br>NEUENGASSE 6<br>TEL. 20.77               |



Ondulexplatte  
die ideale Isolation

Telefonieren Sie um Prospekt

## DIANA

Diana Bau- u. Isolierplatten  
A.G. Rapperswil / Zürichsee Tel. 149

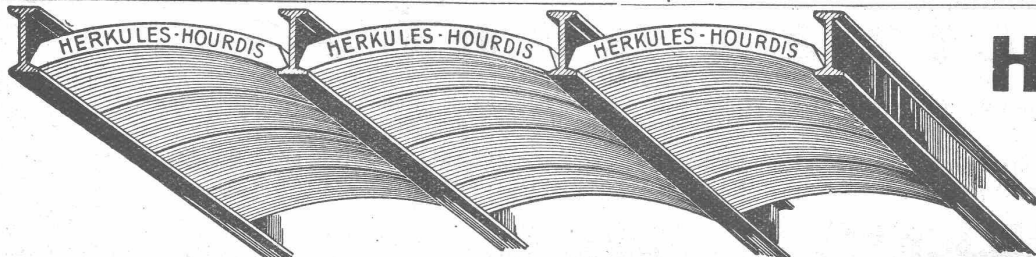
## Topeka-Beläge

# OCCASION!

Zu vorteilhaften Preisen zu verkaufen:

- Ein Steinbrecher.** Esch & Stein, gut erhalten, max. Stundenleistung 40 Tonnen, Höhe 3390 mm.
  - Eine Siebtrommel.** complet, tadellos erhalten, 1200 mm Durchmesser, 3950 mm lang, 8 mm Blech.
  - 2400 Meter blankes Stahldrahtseil** (geschlossene Konstruktion), 23 mm Durchmesser, in Längen à ca. 1200 Meter.
- Gebraucht, jedoch gut erhalten.

Gefl. Offerten an Schweizerische Sodafabrik in Zurzach.



Unsere  
**Herkules-Hourdis**  
aus  
armiertem Beton

bieten durch ihre hohe Tragfähigkeit, Billigkeit, raschen Einbau und sofortige Benutzbarkeit der einge-  
deckten Räume **grosse Vorteile**. Ueber Keller, Magazine, Garagen und Fabrikräumen kann die **Untersicht sichtbar** bleiben.

**Guss-Baustein-Fabrik Zürich A.-G., Zürich**

# POHLIG

## Verladeanlagen Drahtseilbahnen



Nebenstehendes Bild zeigt zwei Verladebrücken mit Greifer-Drehkran und in Verbindung mit Grossraum-Elektrohängebahnen von 10 t Inhalt.

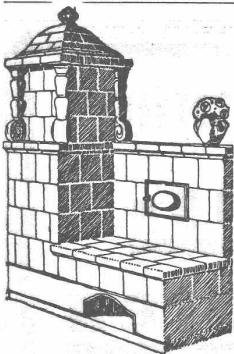
In über 55 Jahren unseres Bestehens bauten wir mehr als 6000 Drahtseilbahnen, Förder- und Verladeanlagen



**J. POHLIG AKTIENGESELLSCHAFT  
KÖLN-ZOLLSTOCK**

Vertretung für die Schweiz:  
FR. WALDHERR, ZÜRICH, SEEFELDSTR. 120

Pohlig

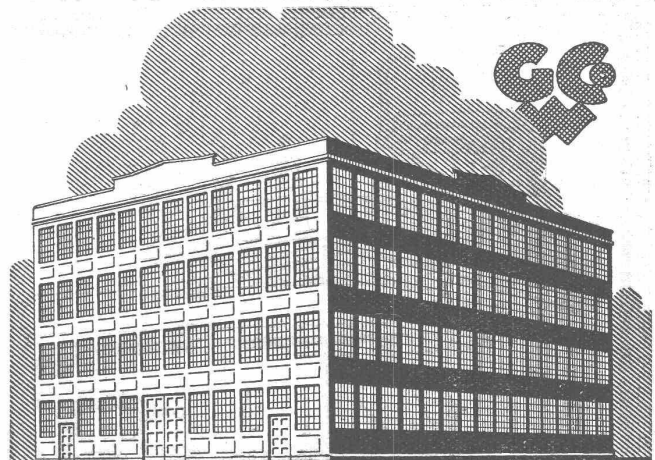


### Die Zentral-Heizung

kombiniert mit Kachelofen, unser patentiertes System, ist wirtschaftlich die beste Heizart für Einfamilienhaus und Stagenwohnung.

Prima Referenzen.

**FRITZ LANG & Co., ZÜRICH 3**  
Zentralheizungen u. sanitäre Anlagen  
Rüdigerstr. 15 Teleph. Seinau 26.83

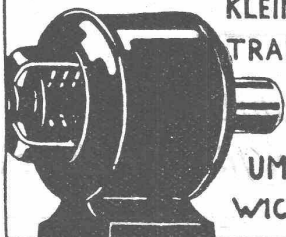


## SCHMIEDEEISERNE FENSTER

**TÜREN  
U. TORE  
FÜR  
FABRIKBAUTEN**

**GEILINGER U. CO  
WINTERTHUR**

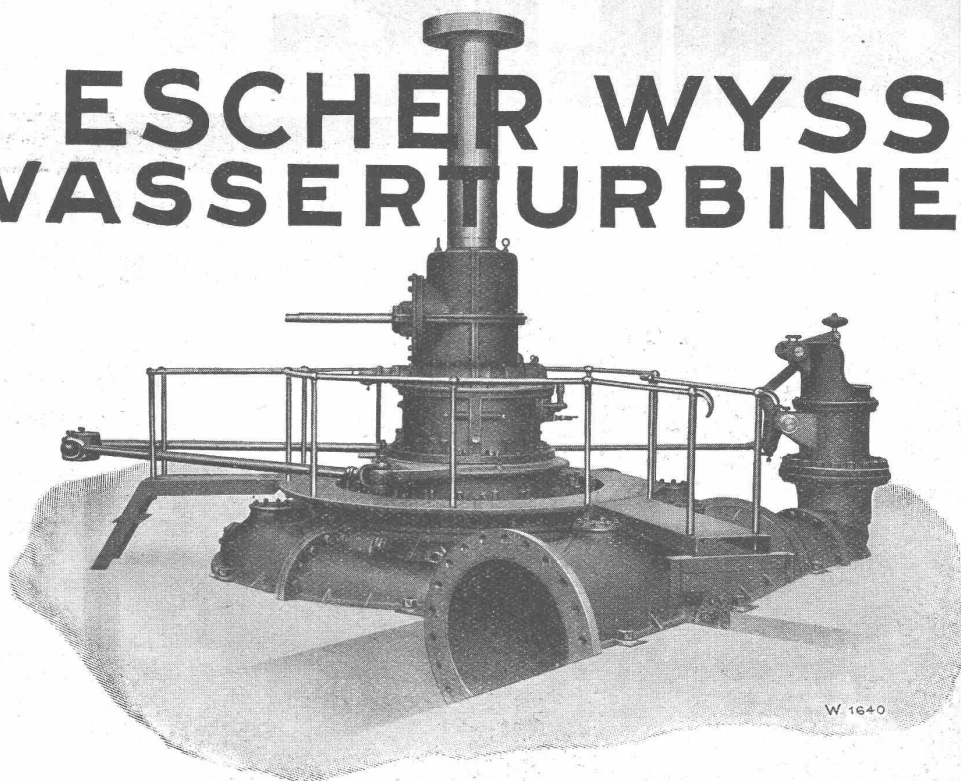
## EMIL SCHWOB BASEL STEINENTORSTR. 29



KLEIN-MOTOREN  
TRANSFORMER  
APPARATE  
UM UND NEU-  
WICKLUNGEN

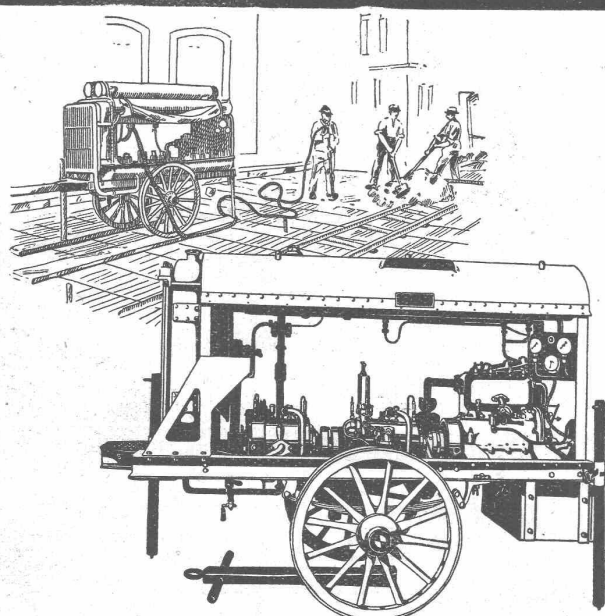
**ELEKTRO-  
MOTOREN**  
FABRIKATION-REPARATUREN

# ESCHER WYSS WASSERTURBINEN



KRAFTWERK RJUKAN, NORWEGEN  
Francisturbine, Gefälle 280 m, Leistung 17,500 PS. Erreichter Wirkungsgrad 91,4 %.

74/29



Fahrbare Kompressoranlage für Strassenbau.

## „S. L. M.-WINTERTHUR“ Rotations- Kompressoren

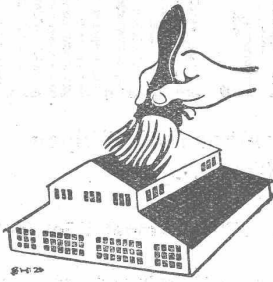
und

## Vakuumpumpen

*Ortsfeste und fahrbare  
Anlagen für alle Zwecke*

Schweizerische  
Lokomotiv- und Maschinenfabrik  
WINTERTHUR





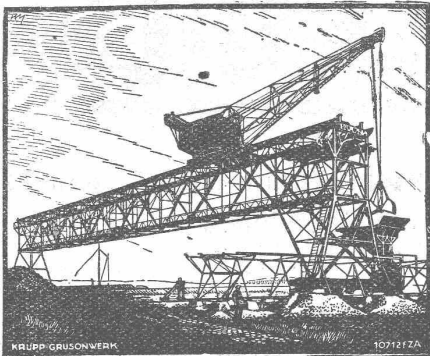
## COMPOSIT

Isoliermasse für Bauzwecke

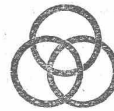
gebrauchsfertig, kalt streichbar

**Meynadier & Cie. A.-G., Zürich 8**

Dachpappe - Asphaltprodukte - Isoliermaterialien



## Lastenförderung durch KRUPP-HEBEZEUGE



Verladeanlagen für Kohle, Erze usw.  
 Bahnwagen-Kipper und -Aufzüge  
 Krane für jeden Verwendungszweck  
 Schiebebühnen und Spille  
 Kleinhebewerkzeuge (Daumenkräfte für Lasten  
 bis 200 t und Hubhöhen bis 600 mm)

**KRUPP GRUSONWERK, MAGDEBURG**

VERTRETER: **SPOERRI & CO., ZÜRICH,** Walchestr. 27

Spezialbeton A.G.  Kunststeinwerke

Staad (St. Gallen) - Telephon Nr. 34

## Montierbare Eisenbeton-Sprossenfenster und -Oberlichter

für Fabriken, Kühlräume, Schlachthäuser, Gewächshäuser  
 sind unverwüstlich im Dampf-, Feucht- und Säurebetrieb.

In einem grossen Feucht- und Säuredampfbetrieb waren unsere aus Spezialbeton hergestellten, montierbaren Oberlichter nach 5 Jahren vollständig intakt, während doppelt emailierte- und verbleite Eisenkonstruktionen bereits nach 3 1/2 Jahren schon Rostansätze zeigten.

Qualitäts-Produkte!

Qualitäts-Produkte!



**Schweizerische Eidgenossenschaft**

**3**

**4 1/2% Eidgenössische Anleihe, 1930, von Fr. 250,000,000.-**

zur teilweisen Konversion bzw. Rückzahlung der am 1. September 1930 fälligen  
5 1/2% Eidgenössischen Anleihe, 1922, von Fr. 300,000,000.-.

Emissionspreis für Konversionen und Barzeichnungen: 98,90%, zuzüglich 0,6% eidg. Titelstempel. Rückzahlung: 1948.  
Konversionsquote: Fr. 9,90 per Fr. 1000.— konvertierten Kapitals.

Konversionsanmeldungen und Barzeichnungen werden vom 26. Februar bis 7. März 1930, mittags, entgegengenommen bei sämtlichen Banken, Bankfirmen und Sparkassen der Schweiz, die im ausführlichen Prospekt als Zeichnungsstellen aufgeführt sind. Bern und Basel, den 24. Februar 1930.

**Kartell Schweizerischer Banken.**

**Verband Schweizerischer Kantonalbanken.**

**ZENT-ELEKTRO-BOILER**

funktionieren zuverlässig. Wand- und Badeboiler haben **zwei** Warmwasser-Anschlüsse. Dadurch werden in allen Fällen, wo mehrere Zapfstellen gewünscht werden, die Montagekosten **verbilligt**.

Grössen von **30** Liter bis zu mehreren **1000** Liter Inhalt

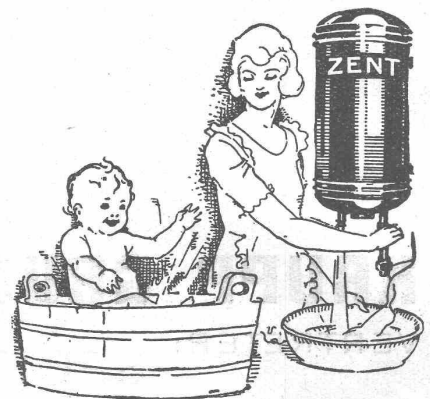
Für Prospekte und Gratisauskunft  
beliebe man sich zu wenden an die

Elektrizitätswerke und Installateure

oder direkt an die

**ZENT A.-G. BERN**

(Ostermundigen)



**Schweiz. Sprengstoff A.-G. Cheddite u. Dynamit**

Telephon Nr. 1.82

Bureau: LIESTAL

Telegr.-Adr.: Cheddite Liestal

Fabriken in Isleten (Kanton Uri) und Liestal

liefert zu günstigen Bedingungen

**Gelatine Telsit** stärkster Sicherheitsprengstoff

**Cheddite und Gelatine Cheddite** geeignetste Sicherheitsprengstoffe für Steinbrüche

**Dynamite und Sprenggelatine**

sowie prima kupferne Sprengkapseln, Zündschnüre und Kapselzangen.