

Objektyp: **Advertising**

Zeitschrift: **Schweizer Ingenieur und Architekt**

Band (Jahr): **97 (1979)**

Heft 34

PDF erstellt am: **24.09.2024**

### **Nutzungsbedingungen**

Die ETH-Bibliothek ist Anbieterin der digitalisierten Zeitschriften. Sie besitzt keine Urheberrechte an den Inhalten der Zeitschriften. Die Rechte liegen in der Regel bei den Herausgebern. Die auf der Plattform e-periodica veröffentlichten Dokumente stehen für nicht-kommerzielle Zwecke in Lehre und Forschung sowie für die private Nutzung frei zur Verfügung. Einzelne Dateien oder Ausdrucke aus diesem Angebot können zusammen mit diesen Nutzungsbedingungen und den korrekten Herkunftsbezeichnungen weitergegeben werden. Das Veröffentlichen von Bildern in Print- und Online-Publikationen ist nur mit vorheriger Genehmigung der Rechteinhaber erlaubt. Die systematische Speicherung von Teilen des elektronischen Angebots auf anderen Servern bedarf ebenfalls des schriftlichen Einverständnisses der Rechteinhaber.

### **Haftungsausschluss**

Alle Angaben erfolgen ohne Gewähr für Vollständigkeit oder Richtigkeit. Es wird keine Haftung übernommen für Schäden durch die Verwendung von Informationen aus diesem Online-Angebot oder durch das Fehlen von Informationen. Dies gilt auch für Inhalte Dritter, die über dieses Angebot zugänglich sind.

Ein Dienst der *ETH-Bibliothek*  
ETH Zürich, Rämistrasse 101, 8092 Zürich, Schweiz, [www.library.ethz.ch](http://www.library.ethz.ch)

<http://www.e-periodica.ch>

# Schweizer Ingenieur und Architekt

Verlags-AG der Akademischen-technischen Vereine

**Offizielles Organ**  
des Schweizerischen Ingenieur- und Architektenvereins (SIA),  
der Gesellschaft Ehemaliger Studierender der ETH Zürich (GEP)  
und der Schweizerischen Vereinigung Beratender Ingenieure (ASIC)

Schweizerische Bauzeitung

Erscheint wöchentlich

97. Jahrgang 23. August 1979 Heft 34/79

## Redaktion

«Schweizer Ingenieur und Architekt»  
Staffelstrasse 12  
Postfach, CH-8021 Zürich  
Tel. (01) 201 55 36

### Redaktoren:

Kurt Meyer,  
Chefredaktor

Bruno Odermatt,  
dipl. Arch. ETH/SIA

### Druck:

Offset + Buchdruck AG  
Staffelstrasse 12  
8021 Zürich

Nachdruck von Bild und Text,  
auch auszugsweise, nur mit  
Zustimmung der Redaktion und  
nur mit genauer Quellenangabe  
gestattet.

## Abonnemente

### Schweiz:

1 Jahr Fr. 120.-  
½ Jahr Fr. 63.50  
Einzelnummer Fr. 5.-

Ermässigte Abonnementspreise  
für Mitglieder des SIA, der  
GEP, des BSA und der ASIC,  
für Studenten und für Mitglieder  
des STV

Postscheckkonto:  
«Schweizer Ingenieur  
und Architekt»  
80-6110, Zürich

### Ausland:

1 Jahr Fr. 130.-  
½ Jahr Fr. 68.50  
Einzelnummer Fr. 6.-

Mitteilungen betreffend  
Adressänderungen,  
Abonnemente  
und Bezug von Einzelnummern  
sind zu richten an:  
«Schweizer Ingenieur  
und Architekt»  
Rüdigerstrasse 1  
Postfach, 8021 Zürich  
Tel. (01) 202 60 91

## Anzeigenverwaltung

Iva

IVA AG für internationale  
Werbung, Hauptsitz:  
Beckenhofstrasse 16,  
8035 Zürich  
Tel. (01) 26 97 40

Filiale:  
19, av. de Beaulieu  
1004 Lausanne  
Tél. (021) 37 72 72

# Ingénieurs et architectes suisses

Bulletin technique  
de la Suisse romande

Adresse: 27, av. de Cour  
1007 Lausanne

No 17/79

<b>Concours</b>	B 73	<b>Bibliographie</b>	206
<b>Actualité</b>	B 74, 206	<b>Industrie et technique</b>	B 75
<b>Congrès</b>	B 74	<b>Produits nouveaux</b>	B 76
<b>EPFL</b>	B 74		
<b>Autoroutes</b>			
Les autoroutes sur le territoire genevois: Où en sommes-nous? par Jean-Pierre Cottier	187		

## Inhalt

### Stahlbau

- «Stahlbauten» – die neue Norm SIA 161. Von *Konrad Huber*, Winterthur 601
- Tragwiderstand von Stäben und Stabsystemen unter Druck und Biegung. Von *Pierre Dubas*, Zürich. 609
- Donatorenliste 615
- Class C Sports Clubs Al Ghat und Yanbu (Saudi-Arabien) Von *Roland Aerni*, Pratteln. 616

- Informationspavillon des Kernkraftwerks Kaiseraugst. Von *Walter Schweizer*, Münsingen 621
- Parkhaus der Firma Contraves in Zürich. Von *W. Meinus* Bern und *A. Bader*, Winterthur. 623

### Umschau

- Versuche mit der Wirbelschichtfeuerung. Cabora Bassa fertigerstellt. WWF mit 100 000 Mitgliedern. Die Wüsten wachsen. Präzisionsstahlbau im Dienste des Telefons 623
- Von den SIA-Tagen in Sitten. Von *Bruno Odermatt* 625

### Wettbewerbe

- Bauliche Gestaltung des Ortskernes von Balzers (FL). Gemeindezentrum Mönchaldorf. Sport- und Schulanlage in Sins. Aussiedlung Schlossgut Köniz 626

### SIA-Informationen

- Delegiertenversammlung SIA. 627
- Auftragsbestand und Beschäftigung 627
- SIA-Veranstaltungen 630
- Kurzmitteilungen 632
- Laufende Wettbewerbe B 117
- Wettbewerbsausstellungen: Aus Technik und Wirtschaft B 118
- Tagungen, Weiterbildung. Firmennachrichten B 119
- Stellenvermittlung SIA/GEP. Vorträge B 120

## zum Titelbild



### Norament

Norament verhält sich ausserordentlich günstig im Hinblick auf die brandschutztechnischen Anforderungen. Die schwere Entflammbarkeit behindert die Ausdehnung von Bränden. Bei Synthese-Kautschuk werden keine chloriden Dämpfe frei, die gesundheitsschädlich für Menschen sind und zu schweren Schäden an Bauteilen führen können.

Norament ist zigarettenfest. Es entstehen keine Brandspuren, und Teerflecken sind leicht zu entfernen.

Norament ist zäh-elastisch. Auch bei extrem starker Beanspruchung zeigen sich nach langer Zeit keine Abnutzungen.

Gegen Kurzeinwirkungen von Lösungsmitteln, verdünnten Säuren, Laugen, Ölen und Fetten ist Norament weitgehend beständig. Für Bereiche mit Dauerwirkungen gibt es Spezialqualitäten.

Gegen die Einwanderung von Farbpigmenten (z. B. Bitumenansammlung) ist Norament weitgehend resistent.

Norament enthält keine Weichmacher, die mit der Zeit abbauen. Deshalb gibt es kein Schrumpfen nach der Verlegung.

Norament wirkt antistatisch. Entladungen sind nicht spürbar. Für Computerräume und Spitäler stehen elektrisch leitfähige Qualitäten zur Verfügung.

Durch seinen hohen Isolierwert schützt Synthese-Kautschuk gleichzeitig bei Berührungstrom.

Norament ist bakteriostatisch. Bakterien werden im Wachstum gehemmt.

Und sehr wichtig: Synthese-Kautschuk-Bodenbeläge gibt es nicht nur als Norament-Noppenbeläge, sondern auch in glatter Ausführung.

# Schweizerische Lichttechnische Gesellschaft (SLG)

## SLG-Tagung «Mensch und Licht»

Die optische Strahlung als Umweltparameter, (Eigenschaften und Wirkungen)

Donnerstag, 18. Oktober 1979

Auditorium F-1, Hauptgebäude Eidgenössische Technische Hochschule Zürich, Rämistrasse 101

Das Ziel der Tagung besteht darin, die neuesten Erkenntnisse über die Zusammenhänge zwischen physikalischen und technischen Eigenschaften des Lichts und den physiologischen und psychologischen Aspekten sowie der Lichtbewertung und Anwendung zu vermitteln. Zunächst werden Fragen der Psychologie der optischen Wahrnehmung und der Ergonomie am Arbeitsplatz behandelt. Danach werden die Haupteigenschaften des Tageslichts und des künstlichen Lichts dargestellt und die wichtigsten biologischen Wirkungen besprochen. Es folgen Referate über Aspekte der physiologischen Optik und Wirkungen des Lichts auf Stoffwechsel und Hormonhaushalt, die für den Menschen von lebenswichtiger Bedeutung sind. Schliesslich werden anhand von praktischen Beispielen moderne Aspekte der quantitativen Erfassung und der qualitativen Beurteilung der Eigenschaften von Beleuchtungsanlagen diskutiert und der emotionale Einfluss von Licht und Farbe gewürdigt.

### Programm

**9.30 Uhr** Tagungseröffnung, Begrüssung durch den Präsidenten der SLG, *A. Robert Böckli*, Direktor der Suter+Suter AG, Generalplaner, Basel  
Einführung durch den Tagungsleiter, PD Dr. *Georg Guekos*, Institut für Elektronik, ETH Zürich

#### I. Wahrnehmungspsychologie und ergonomische Aspekte

- 1) **Psychologie der visuellen Wahrnehmung**  
Referent: Prof. Dr. *Hardi Fischer*, Institut für Verhaltenswissenschaft, ETH Zürich
- 2) **Relations entre l'environnement lumineux, la tâche visuelle au poste de travail et la santé de l'homme**  
Referentin: Mme Dr. *Paule Rey*, professeur à l'Institut de médecine sociale et préventive, Université de Genève

#### II. Tageslicht und biologische Wirkungen der Strahlung

- 3) **Das natürliche Tageslicht, seine spektrale und räumliche Verteilung**  
Referent: Dr. *Claus Fröhlich*, Physikalisch-Meteorologisches Observatorium/Weltstrahlungszentrum, Davos
- 4) **Wirkungen der optischen Strahlung auf den Menschen**  
Referent: Dr. *Bernhard Steck*, Hellux C. A. Schaefer KG, Laatzen/Hannover

#### III. Diskussion der Vorträge des Vormittags

#### 12.45 bis 14.15 Uhr Mittagspause

#### IV. Wirkungen auf Stoffwechselhaushalt, physiologisch-optische Aspekte

- 5) **Die energetische Wirkung des Augenlichts auf den Stoffwechsel- und Hormonhaushalt bei Mensch und Tier**  
Referent: Prof. Dr. Dr. h. c. *Fritz Hollwich*, München
- 6) **Physiologisch-optische Aspekte der Beleuchtung bei der Arbeit und im Strassenverkehr**  
Referent: Prof. Dr. *Erwin Hartmann*, Institut für med. Optik der Universität München

#### V. Künstliche Beleuchtung, Licht und Farbe

- 7) **Der Mensch unter künstlichem Licht. Probleme und ihre Lösungen am Beispiel des Grossraumbüros**  
Referent: Dipl. Ing. *Carl-Heinz Herbst*, beratender Ingenieur für Lichttechnik, Brauchli+Amstein AG, Zürich
- 8) **Emotionale Einflüsse von Licht und Farbe**  
Referent: Dr. *Heinrich Frieling*, Institut für Farbenpsychologie, Marquartstein/Obb (BRD)

#### VI. Diskussion der Vorträge des Nachmittags

#### Allgemeine Hinweise:

**Diskussion:** Gemäss Programm finden Diskussionen nach dem letzten Vortrag am Vormittag und am Nachmittag statt. Um den Referenten die Beantwortung zu erleichtern, werden die Diskussionsteilnehmer ersucht, sich unmittelbar nach dem betreffenden Vortrag schriftlich anzumelden. Entsprechende Formulare werden im Tagungsort aufzuliegen.

**Tagungsbericht:** Es ist beabsichtigt, über die Tagung einen Bericht herauszugeben (Vorträge und Diskussion). Dieser Bericht kann auf der Anmeldekarte bestellt werden. Die Zustellung des Berichtes wird voraussichtlich im Frühjahr 1980 erfolgen.

**Anmeldung:** Wir bitten die Interessenten, die Anmeldekarte bis Dienstag, **2. Oktober 1979**, an das Sekretariat der SLG, Postfach, 8034 Zürich, zu senden und gleichzeitig die Teilnahmegebühr von Fr. 115.— auf das PC-Konto 80-36811 zu überweisen. Mitglieder, Firmenangehörige von Kollektivmitgliedern und Mitarbeiter der Fachgruppen der SLG bezahlen als Teilnahmegebühr Fr. 85.—. Die Tagungsteilnehmer können das Mittagessen in der Mensa Polyterrasse einnehmen, sofern sie sich entsprechend anmelden. Nach Erhalt der Anmeldekarte und nach Eingang der Tagungsgebühr werden die Dokumente, der Teilnehmerschein sowie — sofern die Anmeldung hiezu vorliegt und der auf der Anmeldekarte angegebene Preis einbezahlt wurde — der Gutschein für das Mittagessen zugesandt.

Die Öl- und Gasbrenner  
mit dem  
hohen Wirkungsgrad

# – weishaupt –

sind wirtschaftlich:

**energiesparend**

Weishaupt-Brenner verbrennen den Brennstoff fast vollständig, das bedeutet sparsamen Verbrauch und optimale Nutzung der Brennstoff-Energie

**sicher und zuverlässig**

eine ausgereifte Technik und viele Detail- und Gesamtkontrollen während der Fertigung garantieren die Sicherheit und Zuverlässigkeit der Weishaupt-Brenner

**einfach zu montieren**

die Weishaupt-Brenner sind in Kompaktbauweise hergestellt. Alle Bauteile sind zu einem besonders leistungsfähigen Aggregat zusammengefasst. Das vereinfacht die Montage und den Kundendienst

**servicegerecht**

die Weishaupt-Brenner arbeiten vollautomatisch. Die einzelnen Baugruppen sind geschützt und servicegerecht angeordnet. Die meisten Weishaupt-Brenner sind ausschwenkbar, das erleichtert den Zugang zur Düse und Verbrennungseinrichtung

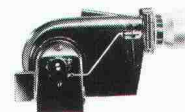
**geräuscharm**

die Weishaupt-Brenner gehören zu den leisesten. Das Flammengeräusch ist minimal. Alle luftführenden Teile sind strömungsgünstig konstruiert. Sämtliche rotierenden Teile sind dynamisch ausgewuchtet. Ergebnis: Grösste Laufruhe und längere Lebensdauer

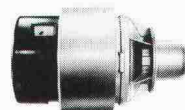
Weishaupt Öl- und Gasbrenner, das Ergebnis sorgfältiger Entwicklungsarbeit, für Wohnen, Gewerbe, Industrie oder Verfahrenstechnik:



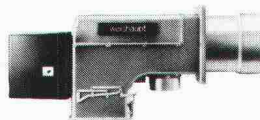
Typenreihe W  
Öl- und Gasbrenner  
12-237 kW



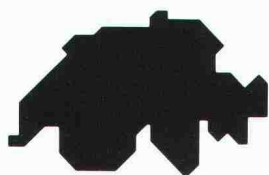
Typenreihe Monarch  
Öl-, Gas- und Zweistoffbrenner  
47-5450 kW



Typenreihe U  
Öl-, Gas- und Zweistoffbrenner  
900-10000 kW



Typenreihe WK  
Öl-, Gas- und Zweistoffbrenner  
1165-17445 kW



Verkaufs- und Servicestellen:

**Werksniederlassung  
Weishaupt AG**

Glärnischstrasse 42  
9500 Wil 073/23 44 40/41

Altstätten	071/75 39 15
Appenzell	071/87 31 85
Au	071/71 13 34
Domat/Ems	081/36 23 48
	36 34 34
Heerbrugg	071/72 47 87
Herisau	071/51 28 15
Hochdorf	041/88 28 80
Ilanz	086/2 27 85
Langnau a.A.	01/713 23 11
Muri	057/8 22 59
Oberuzwil	073/51 48 55
Winterthur	052/25 20 96

**Heizungs-Service  
Birseck AG**

Birsigalstrasse 2  
4153 Reinach 061/76 66 88

Lauwil	061/96 13 03
Müttlenz	061/61 59 02
Rheinfelden	061/61 30 54
	061/87 38 32

**Heizungs-Service AG**

Eigermatte 34	310 Münsingen	031/92 38 38
Adelboden		033/73 14 35
Biberist		065/32 40 39
Frutigen		033/71 38 76
Langenthal		063/22 49 55
Ostermundigen		031/51 20 64
Thun		033/36 82 41

**Taxa S.A.**

1606 Forell/Lavaux	021/97 17 77
Carouge GE	022/42 78 68
Chavannes	021/34 68 03
Lausanne	021/23 32 52
Puidoux	021/56 21 94
Ste-Croix	024/61 25 14
Vevey	021/51 55 02
Montreux	021/62 28 55
Villeneuve	021/60 27 77
Vouvry	025/81 18 37
Vuarrengel	021/81 62 42

**Sesar S.A.**

Via S. Gottardo 37	
6943 Vezia	091/56 89 01
Locarno-Minusio	093/33 11 12

Weishaupt-Brenner werden über den Fachhandel verkauft.

Verlangen Sie unsere Dokumentationsunterlagen oder fragen Sie Ihre nächste Verkaufs- und Servicestelle.

# Für jeden Konstruktionsfall das richtige PROFIL

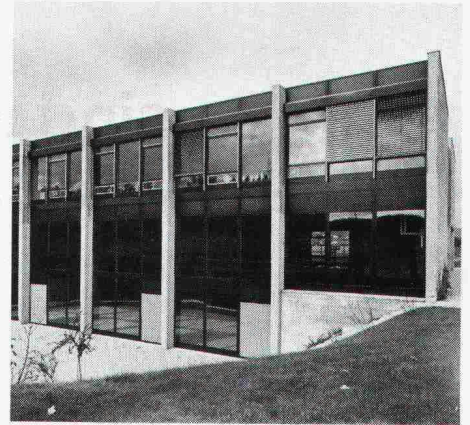
- für stabile Türen und Tore
- für grossflächige Fassaden-Elemente; auch in vollisolierter Ausführung



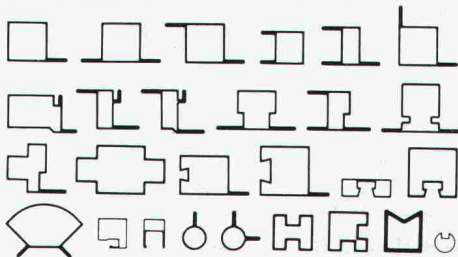
- für leichte und elegante Stahlbauten
- für verwindungsfeste und leichtere Fahrzeug- und Maschinenbauteile



- für bessere Aluminium-Lösungen, sei es im Fassaden-, Fenster- oder Türenbau



## Jansen- Profilstahlrohre



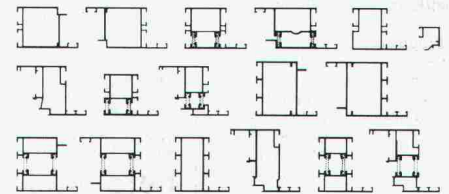
- MIDI (M) und MIDI (S) Fensterprofile mit Mitteldichtung
- VISS-Profile, VISS = vollisoliertes Sprossensystem
- Profilerie für Falttore, auch automatische
- Profile für rauch- und flammendichte Türen R30
- Profile für kittlose Verglasungen-Vitroferma-Strukturprofile

## RHS-Profile



- ISO-Abmessungen von 20 x 20 bis 400 x 400 mm bzw. 50 x 30 bis 450 x 250 mm
- warmgewalzt
- Stahlqualitäten RSt 42-2 und St 52-3 nach DIN 17100
- Stangenlängen bis 12,2 m

## SCHÜCO- Aluminiumprofile



- ROYAL-Serie - auch wärme- gedämmt - mit dem neuen Verbund = temperatur- und chemikalien- beständig
- Gleiche Beschläge und Zubehörteile für verschiedene Serien
- Wirtschaftlichere Verarbeitung mit raffinierten Maschinen und Spezialwerkzeugen

**Alles in erstklassiger Qualität,  
mit fachmännischer Beratung  
und natürlich prompt geliefert von**

# JANSEN

Jansen AG, 9463 Oberriet SG  
Stahlröhren- und Sauerstoff-Werke, Kunststoffwerk  
Telefon 071/780 111, Telex 77 159

# Wenn jemand seit Jahrzehnten erfolgreich Sanitärarmaturen herstellt, ist das ein klarer Leistungsbeweis.

NUSSBAUM produziert seit 75 Jahren Sanitärarmaturen, die reduzieren, regeln, absperren und verteilen. Zum Beispiel:



**NUSSBAUM**  
**Cyclon**



Sauberes Wasser dank optimaler Filterwirkung durch die Kombination von Zyklonprinzip und Patronenfilter. Eingeschwemmte Schmutzpartikel werden durch die Zentrifugalkraft von der Filterpatrone ferngehalten und in den Schmutzabscheider geleitet. Auf einfache und schnelle Art kann der im Abscheider angesammelte Schmutz mit dem Kugelhahn ausgespült werden. Keine Demontage!  
Die eingebaute HARMSCO-Filterpatrone hat sich seit Jahren bewährt. Sie verfügt über eine extrem grosse Oberfläche und somit über eine besonders lange Wirkungsdauer.

**Bei Armaturenproblemen kommt man an NUSSBAUM nicht vorbei!**

# NUSSBAUM

**R. Nussbaum AG**  
Metallgiesserei und  
Armaturenfabrik

**4600 Olten I**  
Martin-Disteli-Strasse 26  
Telefon 062/21 33 33

**8045 Zürich**  
Eichstrasse 23  
Telefon 01/35 33 93

**4005 Basel**  
Hammerstrasse 174  
Telefon 061/32 96 06

**1000 Lausanne 7**  
12, chemin des Avelines  
Téléphone 021/36 61 47

## Coupon

**Einsenden an:**  
R. NUSSBAUM AG, Armaturenfabrik  
Martin-Disteli-Strasse 26, 4600 Olten

- Senden Sie uns bitte Ihre Dokumentation über **Cyclon** Feinfilter
- Wir wünschen den unverbindlichen Besuch Ihres Aussendienst-Mitarbeiters

SIA 79

Firma: \_\_\_\_\_

Adresse: \_\_\_\_\_

Zuständig: \_\_\_\_\_

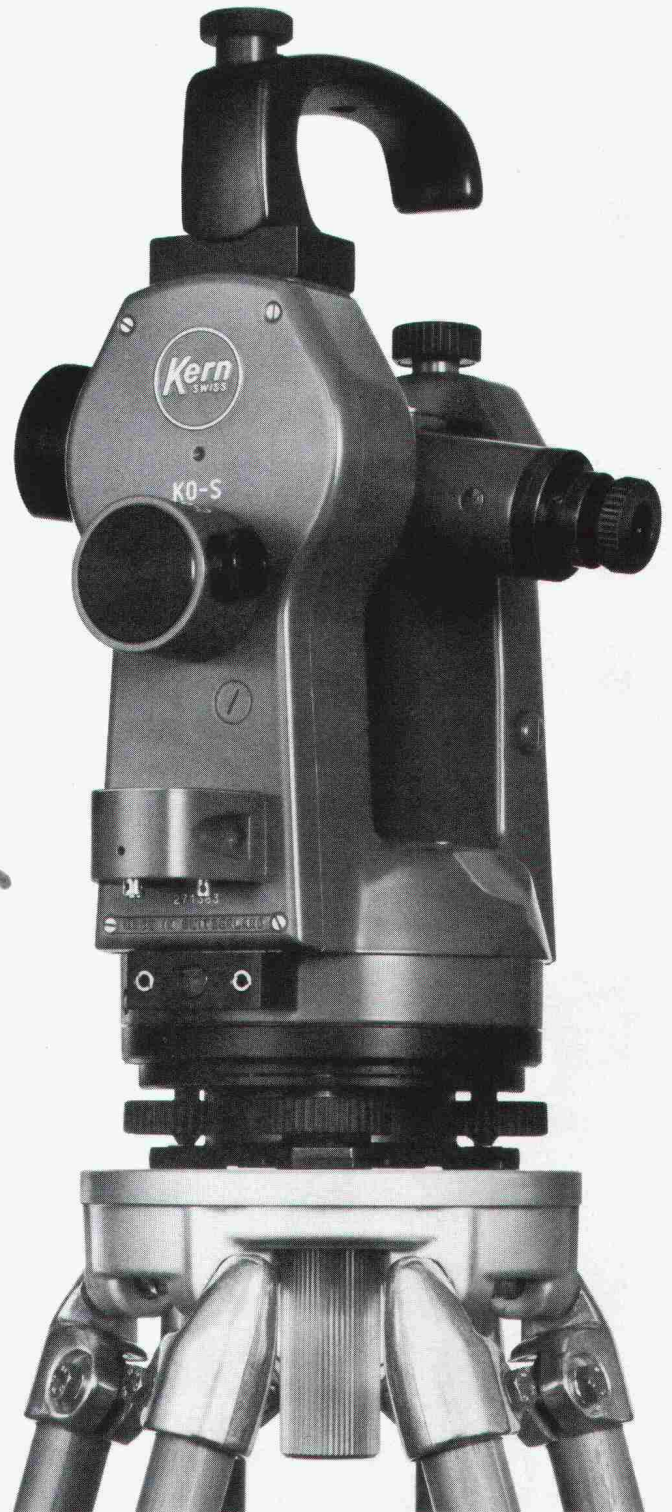
Datum: \_\_\_\_\_

Unterschrift: \_\_\_\_\_

# Neu: Kern K0-S der Bautheodolit

die wirtschaftlichere Lösung  
für die Vermessungsarbeiten  
auf dem Bauplatz

- Abstecken
- Nivellieren
- Fluchten
- Auf- und Abloten
- Messen und Festhalten  
von Neigungsprozenten
- Distanzmessen



Kern & Co. AG, 5001 Aarau  
Werke für Präzisionsmechanik,  
Optik und Elektronik  
Telefon 064 - 25 11 11

Der neue Bautheodolit Kern K 0-S  
interessiert mich. Ich wünsche

- den ausführlichen Farbprospekt
- ein Angebot
- eine Vorführung

Name \_\_\_\_\_

Beruf \_\_\_\_\_

Adresse \_\_\_\_\_

Telefon \_\_\_\_\_



# Der beste Grund für einen Volvo CH 230 (6x4 oder 8x4) könnte Ihr nächster Transportauftrag sein.

Möglicherweise ist das eine schöne Serie von Überland- oder Tiefganganhängerfahrten. Vielleicht auch 500 Kipperfahrten Kies oder ein interessantes Wechselmuldengeschäft.

Sagen Sie auf jeden Fall zu. Der Volvo CH 230 6x4 schafft's.

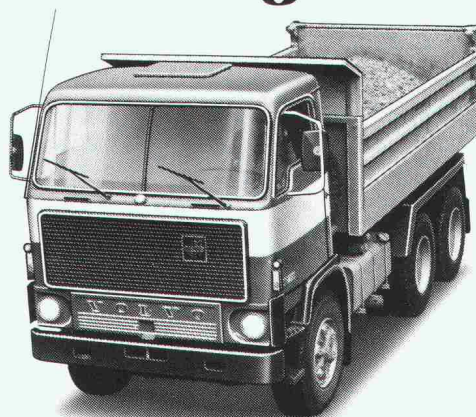
Eventuell werden Sie auch angefragt, 10 Millionen Liter Flugpetrol oder 1000 Rinder oder 50 Tonnen Futtergetreide zu transportieren.

Sagen Sie auch da zu. Das schafft der CH 230 8x4. Auf jeden Fall.

Denn mit einem Volvo CH 230 (6x4 oder/und 8x4) haben Sie sozusagen das totale Transportprogramm. Sein Chassis eignet sich für jeden beliebigen Aufbau. Sein starker Dieselmotor leistet über 10 PS pro Tonne Gesamt-Zuggewicht, ist zudem leise und sauber. Und wirtschaftlich.

Und eben: Der Volvo CH 230 ist nur 230 cm breit. Schmal und wendig genug also, um auch über die vielen Nebenstrassen der Schweiz alle Waren der Schweiz transportieren zu können. Problemlos. Gewinnbringend.

Doch dafür ist der Volvo CH 230 schliesslich auch gebaut worden. Für Ihr JA für jeden Transportauftrag.



Volvo CH 230: Gesamtgewicht 25 resp. 28 t. Radstand nach Wunsch 2,5 m breit. Ganzstahl-Sicherheits-Kippkabine mit Ruhebett oder Kurzkabine. Volvo-Dieselmotor mit 506 DIN/PS netto mit Abgasturbolader. 16-Gang-Getriebe oder auf Wunsch mit Automat.

**VOLVO**  
Der Lastwagen für die Schweiz.  
**Ihr Partner.**

**12 Monate Garantie ohne Kilometerbeschränkung**

Lokalvertreter: **4144 Arlesheim**, Lastwagen-Center Arlesheim, Talstr. 82, 061 72 72 00, **1023 Crissier**, VOLVO Poids Lourds SA, case postale 7, 021 89 23 66, **8108 Dällikon**, VOLVO Lastwagen Zürich AG, Industriest. 10, 01 844 08 11, **7013 Domat/Ems**, Frei + Hauser AG, Reichenauerstr. 36, 081 36 34 36, **3902 Gamsen b. Brig**, Baumarep AG, Kantonsstrasse, 028 3 25 64, **3250 Lyss**, Automobiles VOLVO SA, Abt. LW Direktverkauf, 032 84 71 11, **1753 Matran**, J. Borcard, Garage, 037 24 27 71, **2008 Neuchâtel**, Claude Facchinetti, Garage Poids Lourds, route des Falaises 94, 038 25 13 00, **8212 Neuhausen**, Automarkt Enge, Neck AG, 053 4 26 24, **1228 Plan-les-Ouates**, Genève, Centre Poids Lourds, Agence VOLVO, ch. du Velodrome 2, 022 71 11 44, **6595 Riazzino**, Autocentro Leoni SA, 092 64 15 15, **6037 Root**, VOLVO Lastwagen Luzern AG, 041 91 03 30, **9000 St. Gallen**, Ruga AG, Molkenstr. 3-7, 071 20 71 61, **9490 Vaduz FL**, Nufa, Nutzfahrzeug AG, 075 2 20 88



# Wer macht was?

## Fachfirmenverzeichnis

### Abdichtungen

KUNSTSTOFF-TECHNIK  
Aktienges. Himmler, 8952 Schlieren  
Spitalstr. 74, Tel. 01 / 730 20 20 / 21  
RENESCO Bautechnik AG  
8112 Otelfingen, Tel. 056 / 74 01 71

### Architekturmodelle

H. Schalk, 8050 Zürich  
Thurgauerstr. 70, Tel. 01 / 51 64 11  
Toni Wuest, 8032 Zürich  
Delphinstrasse 24, Tel. 01 / 32 58 60  
Modellbau Zaborowsky  
Inhaber D. Raffainer  
Neumarkt 10, 8001 Zürich  
Tel. 01 / 34 22 16

### Bauaustrocknung

Roth-Kippe AG, 8045 Zürich  
Giesshübelstr. 96, Tel. 01 / 66 11 55

### Baugrunduntersuchungen

GEOTEST AG  
3052 Zollikofen, Tel. 031 / 57 20 74  
9008 St. Gallen, Tel. 071 / 24 87 10  
8570 Weinfelden, Tel. 071 / 22 22 30  
1037 Etagnières, Tel. 021 / 91 10 85

### Bauthermographie und dynamische Wegmessung

JENZER AG Messtechnik  
8954 Geroldswil, Tel. 01 / 748 24 24

### Drahtseile

Fatzer AG, 8590 Romanshorn  
Tel. 071 / 63 12 32  
Kabelwerke Brugg AG  
5200 Brugg, Tel. 056 / 41 11 51  
Schweiz. Seil-Industrie AG CIS  
8201 Schaffhausen  
Tel. 053 / 5 42 41, Telex 76498  
Bahn-, Bau- und Industriedrahtseile

### Elektronische Datenverarbeitung

CONTROL DATA AG, 8021 Zürich  
CYBERNET RECHENZENTRUM  
Militärstr. 36, Tel. 01 / 242 14 34  
FIDES Rechenzentrum, 8002 Zürich  
Bleicherweg 33, Tel. 01 / 202 78 40  
Schweizerische Niederlassungen in:  
Basel, Bern, Genf, Lausanne

### Erschütterungs-Messungen

EXPLOSIV CONSULT AG  
Sprengingenieurbüro,  
Zustandsaufnahmen  
8320 Fehraltorf/ZH, Tel. 01 / 954 16 00  
GEOTEST AG  
(s. Baugrunduntersuchungen)

### Faltwände

Rosconi AG, 5610 Wohlen  
Tel. 057 / 6 49 00 / 6 77 15

### Farbspritzkabinen

Fröhlich Spritzkabinen-  
und Apparatebau, 5524 Niederwil  
Tel. 057 / 6 57 57 / 58

### Fassadenplanung

Metallbau-Planung J. F. Meyer  
6006 Luzern, Seeburgstr. 20  
Tel. 041 / 31 20 88

### Fassaden- und Metallbau- planung

METAPLAN — E. Stocker  
Luegstrasse 8, 6037 Root LU  
Telefon 041 / 91 27 88

### Fertigaragen

aus dem Betonwerk Kies AG,  
Zurzach — Verkauf: 8608 Bubikon  
Tel. 055 / 38 17 55

### Feuchtigkeitsmessgerät

H. T. Hauenstein AG, Finkelerweg 32  
4144 Arlesheim/Basel  
Tel. 061 / 72 10 60

### Garderobeneinrichtungen

Rosconi AG, 5610 Wohlen  
Tel. 057 / 6 49 00 / 6 77 15

### Geologie — Geotechnik — Geophysik

BBL Baulaboratorium AG  
4132 Muttentz/Basel  
Tel. 061 / 61 33 14  
GEOTEST AG (s. Baugrundunters.)

### Geotechnik

Dr. H. Halter, dipl. Ing. ETH/SIA  
Geotechn. Beratung, Erdbaulabor  
Clausiusstr. 46, 8006 Zürich  
Tel. 01 / 47 61 00

Ingenieurbüro G. Mugglin AG  
Beratung, Untersuchungsprogramme,  
Planung, Berechnung, Ueberwachung  
in Grundbau, Bodenmechanik und  
allgemeinem Tiefbau  
Bolleystrasse 29, 8006 Zürich  
Tel. 01 / 32 48 62

Geotechnisches Büro Dr. U. Schär  
Grundbauberatung, Erdbaulabor  
Bergstr. 125, 8032 Zürich  
Tel. 01 / 34 36 88 und 01 / 34 94 42

### Gitterroste

Hähn Diagonal-Gitterroste  
Otto Wyss, 8472 Seuzach  
Tel. 052 / 22 50 78, Telex 76415

### Holzbeizarbeiten

Amstutz & Sahli AG, 8032 Zürich  
Chem. Holzbeizerei und Spritzwerk  
Hofackerstr. 11 A, Tel. 01 / 53 50 40

### Holzfalltüren — Faltwände

Lienhard Söhne AG, 8038 Zürich  
Albisstr. 131, Tel. 01 / 45 12 90

### Holzschutzmittel

Dr. R. Maag AG, 8157 Dielsdorf  
Tel. 01 / 53 12 55  
Color xex, Xerotin, Xylosan

### Injektionen

KUNSTSTOFF-TECHNIK  
Aktienges. Himmler, 8952 Schlieren  
Spitalstr. 74, Tel. 01 / 730 20 20 / 21  
RENESCO Bautechnik AG  
8112 Otelfingen, Tel. 056 / 74 01 71

### Kanalreinigung

Kanalreinigung Widmer AG  
7-Tag-und-Nacht-Pikett  
8803 Rüschlikon, Tel. 01 / 724 21 50

### Lärmbekämpfung

Schneider+Co. AG  
8401 Winterthur, Zeughausstr. 70  
Tel. 052 / 89 21 21  
Technische Akustik / Engineering

### Lärmschutz

Techn. Lärmschutzanlagen +  
AFL Engineering International  
Planung, Beratung und Fabrikation  
AG für Lärmschutz  
CH-4652 Winznau  
Tel. 062 / 35 36 40

Siegfried Keller AG, Wallisellen  
Lärmschutz  
Büro und Lager:  
Zürichstr. 38, 8306 Brüttsellen  
Tel. 01 / 833 02 81

### Materialprüfung

BBL Baulaboratorium AG  
4132 Muttentz/Basel  
Tel. 061 / 61 33 14

### Mauerentfeuchtungen

RENESCO Bautechnik AG  
8112 Otelfingen, Tel. 056 / 74 01 71

### Mauerentfeuchtung Ausblühungsschutz

Dokumentation bereitwillig:  
Max Anderegg, 9011 St. Gallen  
Biserhofstr. 27, Tel. 071 / 23 65 64  
Ausführung i. d. ganzen Schweiz

### Metallbau

Ernst Schweizer AG, 8047 Zürich  
Tel. 01 / 52 69 10  
Werk: 8908 Hedingen  
Tel. 01 / 761 60 22  
Metallfassaden, Metallfenster,  
Metalltüren, Schutzraumbauteile,  
normierte Bauteile

### Metallbau

Surber-Metallbau AG, 8004 Zürich  
Hohlstrasse 211, Tel. 01 / 42 87 87  
Metallfassaden, Metallfenster,  
Schallschutzfenster, Metalltüren,  
Brandschutzabschlüsse

### Metall-Normtüren

Brander AG, 8162 Steinmaur  
Tel. 01 / 853 06 22

### Natursteine

J. und A. Kuster, Steinbrüche AG  
8807 Freienbach, Tel. 01 / 784 25 25

### Oeltankwannen- und Behälterbeschichtungen

RENESCO Bautechnik AG  
8112 Otelfingen, Tel. 056 / 74 01 71

### Pendeltüren

Carl Sigerist AG  
8201 Schaffhausen, Tel. 053 / 4 39 21

### Pfahlprüfungen

GEOTEST AG (s. Baugrundunters.)

### Pumpen

Pumpenbau AG  
8202 Schaffhausen, Tel. 053 / 4 30 21  
K. Rüttschi AG, 5200 Brugg  
Tel. 056 / 41 04 55

Schäppi Pumpenservice  
8003 Zürich, Gertrudstr. 24  
Tel. 01 / 241 48 23

### Regale

HUPFER Metallwaren  
Riedhofstrasse 75, 8049 Zürich  
Tel. 01 / 56 06 00

### Rohrdurchstossen

statt aufbrechen!  
Werkleitungen, Steuerungen,  
Abwasser  
Alfredo Piatti AG, 8305 Dietlikon  
Tel. 01 / 833 00 11

### Schiebe- und mobile Wände

Bator AG, 3360 Herzogenbuchsee  
Tel. 063 / 60 11 33  
Schiebe- und mobile Wände  
in schallhemmender Ausführung  
30—45 db F 90

Rosconi AG, 5610 Wohlen  
Tel. 057 / 6 49 00 / 6 77 15

Carl Sigerist AG  
8201 Schaffhausen, Tel. 053 / 4 39 21

### Storenstoffe

H. Engler & Co. AG  
5430 Wettingen, Dorfstrasse 37  
Tel. 056 / 26 06 24, Telex 54970 ch

### Tore

Bator AG, 3360 Herzogenbuchsee  
Tel. 063 / 60 11 33  
Falt-, Schiebefalt-, Schiebetore  
Automaten-Steuerungen

### Transporte und Kranarbeiten

Alfredo Piatti AG, 8305 Dietlikon  
Tel. 01 / 833 00 11

### Treppen

Columbus-Treppen AG  
9245 Oberbüren, Tel. 073 / 51 37 55  
Spindeltreppen aus Holz  
und Aluminium, Scheren-  
und Holzschiebetreppen

### Unterquerungsarbeiten mit Stahl- und Eternit- rohren bis 1000 m $\phi$

für Kanalisation und Werkleitungen  
Trenchag AG, 8305 Dietlikon  
Tel. 01 / 833 22 05

### Vliese für Tiefbau

Isliker & Co. AG, 8050 Zürich  
Ringstr. 72, Tel. 01 / 48 31 60

### Wasserdichte Türen

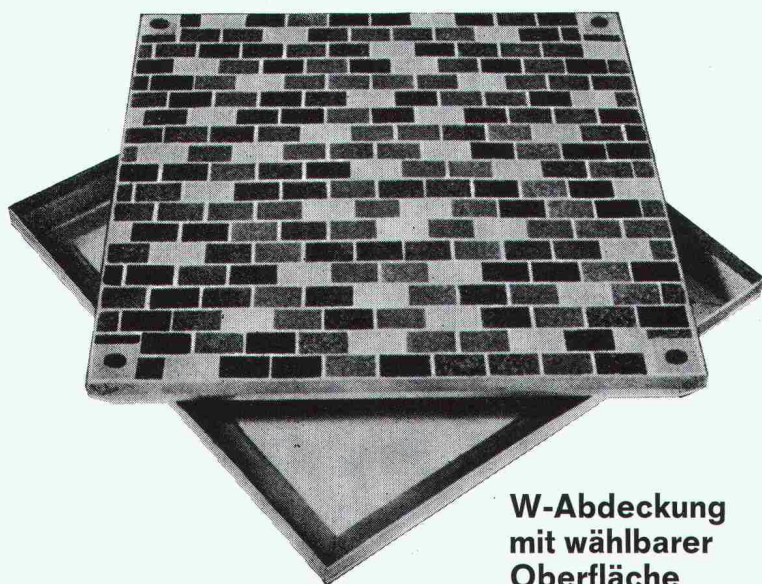
Tuchschild AG, 8500 Frauenfeld  
Tel. 054 / 7 24 71

ALUPURA®

## Schachtabdeckung aus Aluminium



Modell Silberglanz



W-Abdeckung  
mit wählbarer  
Oberfläche

### Warum Aluminium?

Diese Abdeckung aus einer Aluminiumlegierung erfüllt höchste Anforderungen an Material, Technik und Ausführung. Die Schachtabdeckung ist formschön und massgenau — keine Rostgefahr und damit verbundene Anstrichprobleme — völlig wartungsfrei — hohe Festigkeit bei geringem Gewicht

### Die preisgünstige Abdeckung

auch wasser- und geruchdicht lieferbar

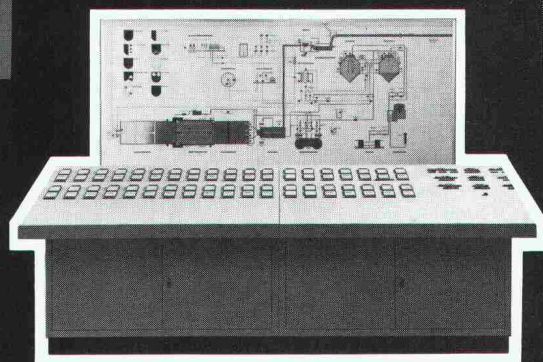
Verlangen Sie Unterlagen bei:

**Werner Maag AG, Zeltweg 44  
8032 Zürich, Tel. 01/32 75 80  
Telex 58675**

SIA 40



**SICHER SEIT 60 JAHREN**



## STEUERUNGEN SCHALT- UND VERTEILANLAGEN

Die Weber AG projiziert Steuerungen, Kommandoanlagen, Schalt- und Verteilanlagen — konventionelle und elektronische — für rationelle Produktionseinrichtungen, programmierte Fabrikationsabläufe usw. Jahrzehnte erfolgreicher Zusammenarbeit mit einem breiten Kundenkreis haben den Arbeitsstil der Weber AG geprägt. Einen Stil, der exakt auf die anspruchsvollen Bedürfnisse des Marktes zugeschnitten ist.

- Eigenverbrauchsanlagen in Elektrizitätswerken
- Kabelverteilkabinen für die Energieversorgung
- Steuerzentralen in Industrien und Elektrizitätswerken
- Steuerungen mit Leuchtschaltbildern
- Kompakt-Verteilanlagen
- Steuerungen für Kehrlichtverbrennungs- und Abwasserreinigungsanlagen
- Steuerungen für Zivilschutzanlagen

Weber AG, 6020 Emmenbrücke  
Fabrik elektrotechnischer Artikel und Apparate  
Telefon 041-505544

8978

# Geilinger-Stahlpilze. Ein gefragtes System.

Denn das Flachdecken-System bringt wirtschaftliche und konstruktive Vorteile:

So zum Beispiel kleinstmögliche Konstruktionshöhen ohne störende Träger und Unterzüge. Und kleinstmögliche Konstruktionstiefen des unterirdischen Teils, bei Verringerung der Aushubkubatur. Und sichere Einleitung der Auflagerkräfte. Und geringere Abmessungen.

Dass Ihnen dabei unser hauseigener Computer die schwierigen Berechnungsaufgaben abnimmt, gehört mit zum System. Und zum Service. Und davon sollten Sie profitieren.

## PTT-Fernbetriebszentrum 3 Zürich-Herdern

Bauherr: Generaldirektion PTT, Hochbauabteilung, Bern  
 Architekt: Theo Hotz AG, Architekten + Planer, Zürich  
 Ingenieur: H. R. Fietz AG, dipl. Bauing. ETH/SIA, Zürich  
 unsere Lieferung: Fabrikation und Montage der Stahlstützen mit Stahlpilzen, max. Deckennutzlast 1,15 t/m<sup>2</sup>, totale Deckenfläche 31 300 m<sup>2</sup>



**GEILINGER**

Ingenieur- und  
Metallbau-Unternehmung

Geilinger AG  
8401 Winterthur, PF 988  
Tel. 052 84 61 61, Telex 76731

Bülach,  
Winterthur,  
Yvonand

Wo Wasser  
schnell  
abfließen  
muss

**polybau**

01 710 42 42



## ROBA- Rosen- verbund- steine

Verkauf von  
sämtlichen  
Gartenbauartikeln

Element- und  
Baustein AG  
Kindhausen  
8604 Volketswil  
Tel. 01 / 945 48 17

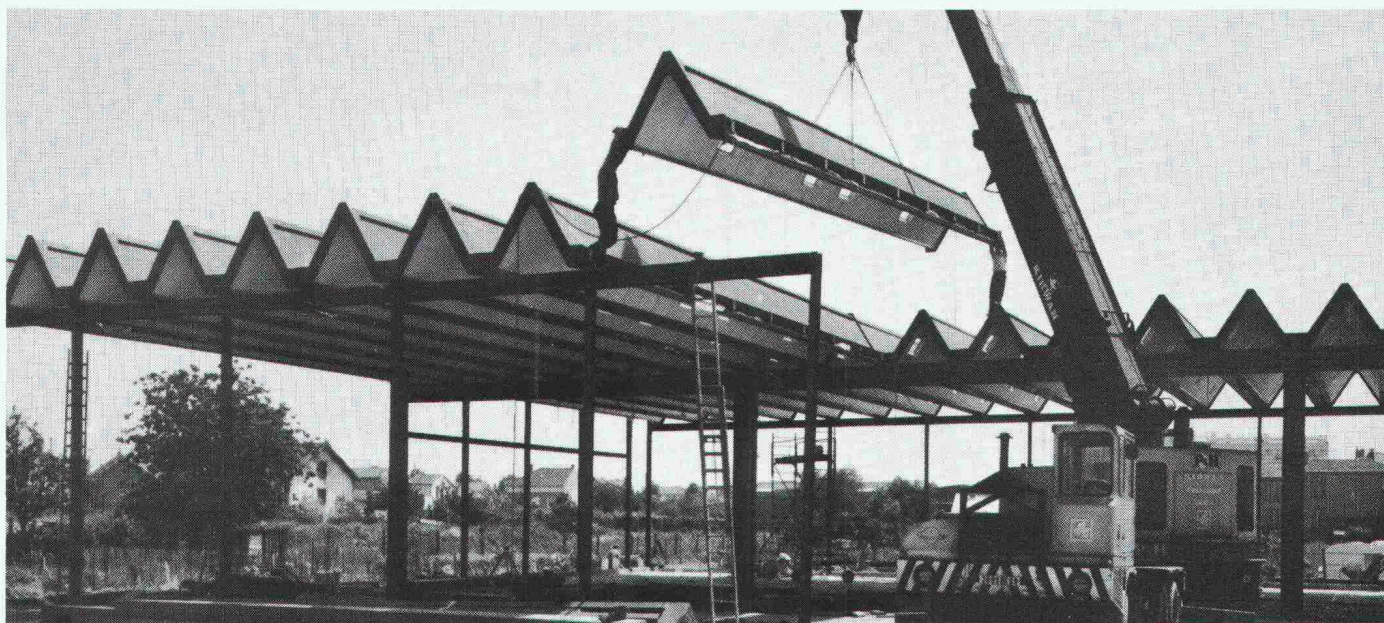


ISOLIERBAUSTOFFE  
**SCHICHTEX**  
über  
**2 Mio. m<sup>2</sup>**  
verlegt

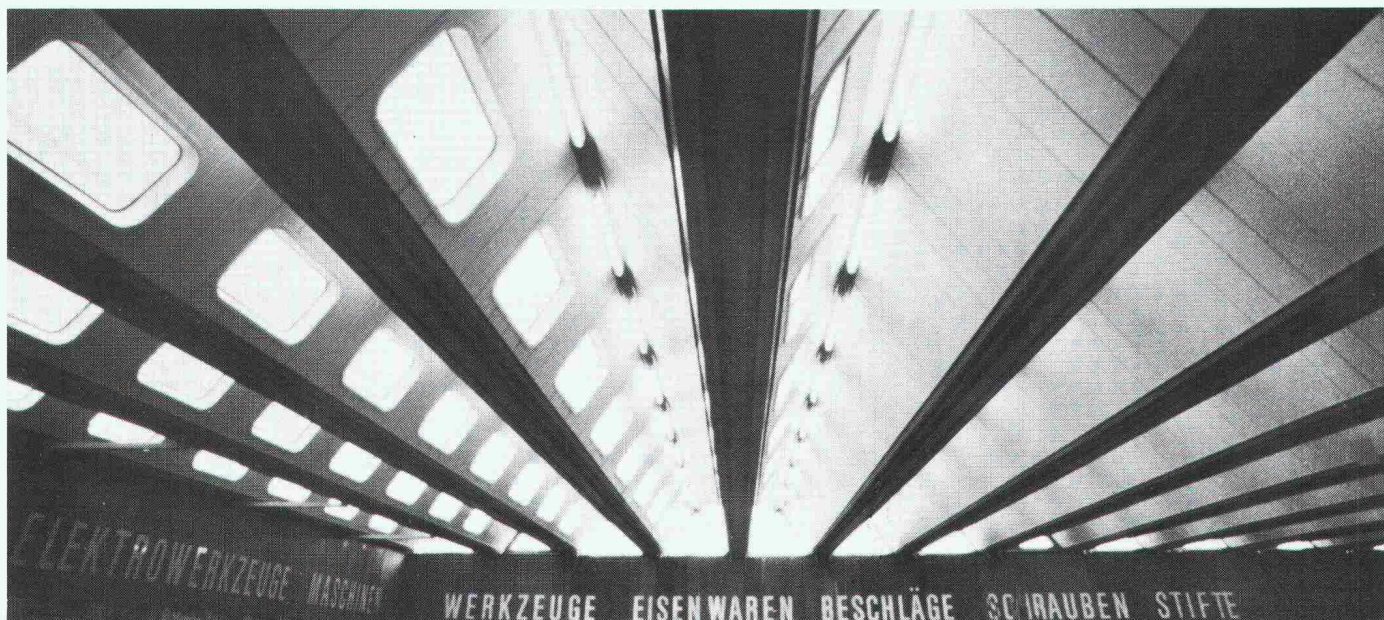


**Bau + Industriebedarf AG**  
4104 Oberwil / BL Tel. 061 30 40 30

**So praktisch kann ein schönes Dach sein.**



**Und so schön kann ein praktisches Dach sein.**



"Coques-M" ist das ideale selbsttragende Fertigdach aus Stahlblech. Weil bei dieser Konstruktion alle wichtigen Entscheidungskriterien unter Dach sind. Nämlich Ästhetik, Technik und Wirtschaftlichkeit.

Das sind die hauptsächlichen Vorteile von "Coques-M":

Schnelle Montage (bis 500 m<sup>2</sup> pro Tag).

Problemlose Verlegung auf Mauerwerk, Beton- oder Stahlkonstruktion. Kleines Eigengewicht (40 kg/m<sup>2</sup>), was eine preisgünstigere Tragkonstruktion erlaubt.



Ideales Modulmass (1,8 m) und grosse Spannweiten (bis 21,60 m).

Die Konstruktion wirkt als Dachscheibe. Hohe Wärme- und Schallisolation.

Einsparung an Heizkosten und Bauvolumen.

Totale Dachabdichtung und integrierte Selbstentwässerung.

Und schliesslich ist die Dachfläche wartungsfrei.

Womit bewiesen wäre, dass ein schönes Dach sehr praktisch sein kann. Und umgekehrt auch. Verlangen Sie darüber weitere Unterlagen.

**\*\* Holorib<sup>®</sup>**

Holorib, Systèmes de construction SA, 22, rue du Cendrier, 1201 Genève, Téléphone 022/318160, Télex 22882  
Büro Zürich: Holorib Bausysteme AG, Badenerstrasse 701, 8048 Zürich, Telefon 01/62 44 70, Telex 58 217

Amrein-Pfister

# Ein System setzt sich durch - das GANTNER Isolier-Unterdach zweifellos das Unterdach der Zukunft



Patente: Schweiz und Ausland

Mit dem GANTNER System kommt nun endlich das, was sich Bauherren, Architekten und Handwerker schon lange wünschen:

- Eine optimale Unterdach-Isolation, die sich auf denkbar einfache und rasche Weise verlegen lässt.
- Keine Einschränkung bei der Gestaltung des Innenausbau, da sämtliche Dachsparren sichtbar bleiben.
- Materialien, die sich in keiner Weise verändern oder abbauen. Unbrennbare Mineralfaser-Isolation.
- Isolierplatten-Stärke: 60, 80, 100, 120 mm

## Beratung und Vertrieb Leganorm AG

Feldstrasse 31 8400 Winterthur Tel. 052/25 26 16

Für die Kantone LU, ZG, SZ und UR

## Helfenstein Holz AG

6314 Unterägeri-Zug, Tel. 042/72 14 84

Schicken Sie mir unverbindlich Unterlagen		<b>Coupon</b>
Firma	Branche	
Strasse	Tel.	
PLZ	Ort	
2.		

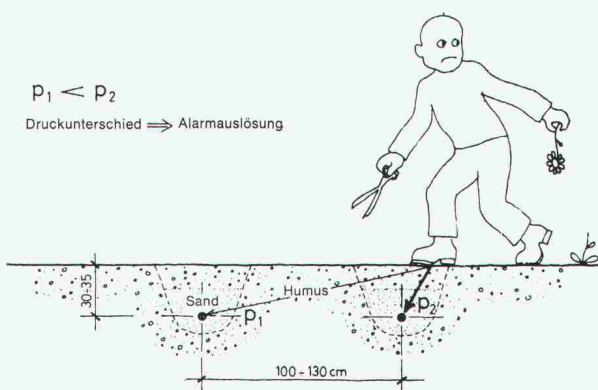
### sydalro alarm- und sicherheitsanlagen



SYDALRO AG  
6911 Comano  
8152 Glattbrugg

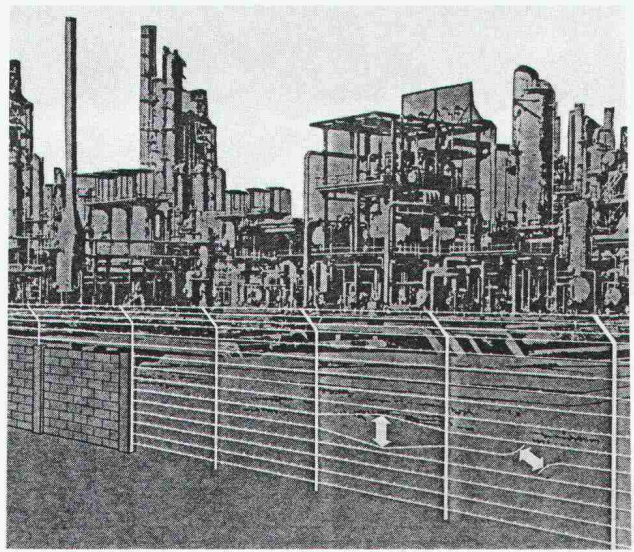
☎ 091 51 61 51  
01 810 33 81

#### DPS-FREILANDSICHERUNG



Ueberfallmeldeanlagen  
Einbruchmeldeanlagen  
Objektschutzanlagen  
Personenschutzanlagen

#### FWS-FREILANDSICHERUNG



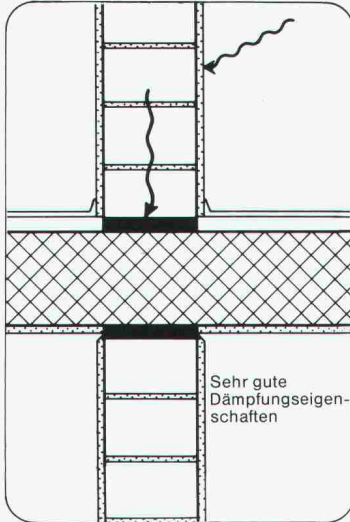
Zugangskontrollanlagen  
Fotoregistrieranlagen  
TV-Ueberwachungsanlagen  
Freilandicherungsanlagen

**BERATUNG — VERKAUF — PLANUNG — MONTAGE — UNTERHALT**

# PRONOUVO® 1073

trägt und isoliert

## Körperschalldämmung



Pronouvo 1073 vermag grosse Lasten zu übertragen und ist auch hochbelastet ein wirkungsvolles Körperschall-Isoliermittel.

Dank den ausgezeichneten Dämmeigenschaften sowie des guten statischen Verhaltens wird Pronouvo 1073 erfolgreich eingesetzt:

- an Stossstellen verschiedener Konstruktionsteile, die Normal- und Schubkräfte übertragen müssen
- im Elementbau
- überall wo nebst der Kraftübertragung auch eine thermische oder akustische Isolierung erforderlich ist.

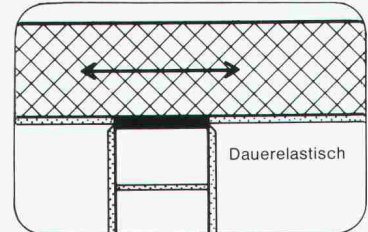
Verlangen Sie Dokumentationsmaterial sowie die Beratung unseres technischen Dienstes.



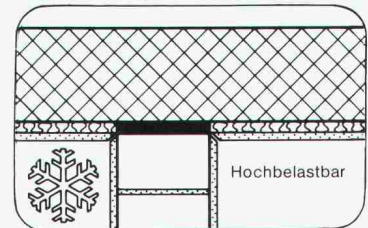
## Neue Pronouvo-Kork AG

Fabrik für Schall-, Schwingungs- und Bausolierung  
Baumackerstrasse 53, Postfach, 8050 Zürich  
Telefon 01/46 55 62, Telex 57040

## Bewegungsausgleich



## Thermische Isolierung unter Druckbeanspruchung



## Die Pensionskasse SIA STV BSA FSAI~ eine Alternative für Ihre Personalvorsorge!

### ● Das Ziel

die lückenlose Alters-, Hinterbliebenen- und Invalidenvorsorge für die Angehörigen der technischen Vereine (Mitgliedschaft kann auch bei Berufswechsel beibehalten werden)

### ● Die Vorteile

die Pensionskasse SIA STV BSA FSAI ist eine **Selbsthilfeorganisation** der technischen Verbände mit **Selbstverwaltung** (paritätische Zusammensetzung aus angeschlossenen Arbeitgebern und versicherten Mitarbeitern)

### ● Die Sicherheit

ist garantiert durch den versicherungstechnischen Aufbau und laufende Beratung durch **neutrale Experten**;

durch die **Rückversicherung bei 6 schweizerischen Versicherungsgesellschaften**;

dank der Geschäftsführung und Anlage der Vorsorgemittel durch **eine der grössten und angesehensten Treuhandgesellschaften** der Schweiz mit Spezialisten auf allen Gebieten

Verlangen Sie weitere Informationen bei:  
Pensionskasse SIA STV BSA  
FSAI  
Waisenhausplatz 25  
Postfach 2613  
3001 Bern, Tel. 031/ 22 90 52

Bitte informieren Sie mich weiter:

Name: \_\_\_\_\_

Vorname: \_\_\_\_\_

Strasse: \_\_\_\_\_

PLZ/Ort: \_\_\_\_\_

**PROFIL  
NORM**

# PROFILE ROHRE TPS ALU

preiswert, schnell und zuverlässig von

**Profilnorm-von Roll AG**4402 Frenkendorf  
Postfach 28  
Telefon 061/94 41 41  
Telex 63270 PNFRE**PROFIL  
NORM**

# FALU-ROHRSCHELLEN ERKENNEN SIE AUCH AM EINGEPRÄGTEN MARKENSIGNET FALU

**erhältlich beim Fachhandel**

K. Fassbind-Ludwig + Co. 8646 Wagen b. Jona 055/27 5016

## Gesundes Trinkwasser mit Katadyn

- KATADYN Feinstfiltration ● ELEKTROKATADYN Silberung ● MULTUS Ultraviolett-Bestrahlung
- MICROPUR Konservierung

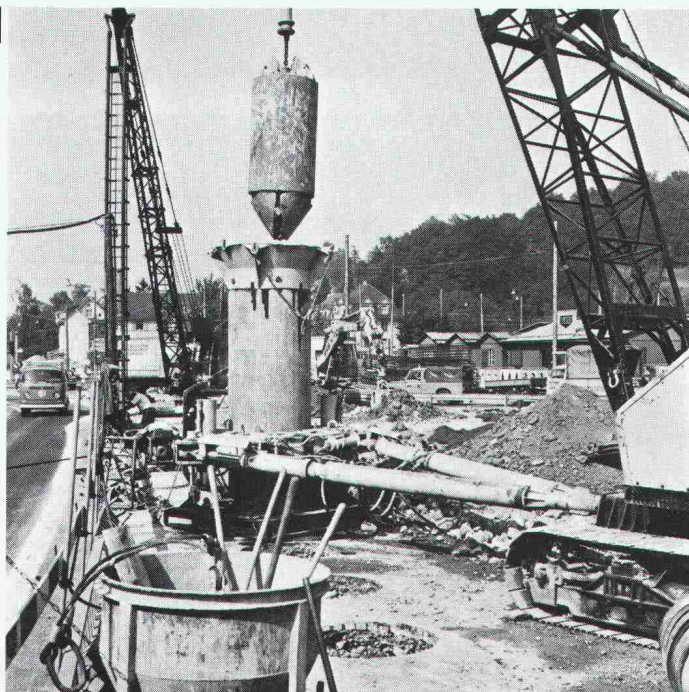
Grösste Sicherheit und optimale Leistung bei geringen Betriebskosten ● Jahrzehntlang bewährte Entkeimungsverfahren ● Behandlung grosser und kleiner Wassermengen ● Gemeinden, Gewerbe, Industrie und Haushalte verwenden Katadyn.

KATADYN PRODUKTE AG  
Industriestrasse 27  
CH-8304 Wallisellen  
Telefon 01/830 36 77  
Telex 57 799 kadyn ch**sicher ● sauber ● einfach**Fabrikation  
MULTUS-Anlagen  
CH-8962 Bergdietikon  
Telefon 01/740 48 50**Multus**

## Pfahlfundationen

Bohrpfähle  $\varnothing$  50–150 cm  
Ortsbeton-Rammpfähle  
StahlmantelpfähleVerbundpfähle  
Stahlpfähle  
Presspfähle für  
Unterfangungen**BLESS**Technische  
Beratung/Bau-  
ausführung:

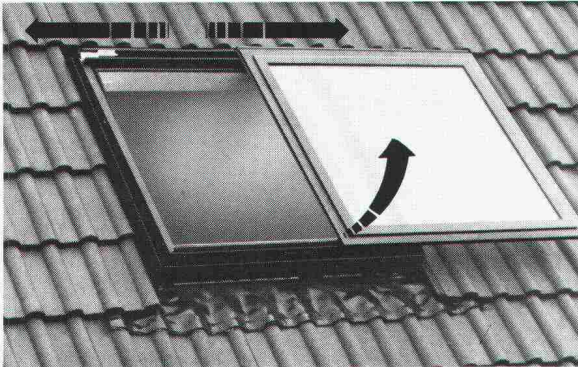
Neugutstr. 52, 8600 Dübendorf

Bauunternehmung AG Tel. 01/8210085  
Zürich – Dübendorf – Aarau – Chur – Grenchen – St. Gallen

## ZÜRCHER ZIEGELEIEN

präsentieren:

# Braas- Atelierfenster



Das Fenster, welches für das Wohnen unter dem Dach drei wichtige Anforderungen erfüllt: Licht – Luft – Sonne!

Neu daran sind die Bedienungsfunktionen: heben – schieben links – schieben rechts – dauerlüften – schliessen. 8 Fenstergrößen mit verschiedenen Glasausführungen. Einbau bei jeder Eindeckung (auch nachträglich) möglich. Ausführung in Aluminium und PVC, daher wartungsfrei.

Ein reichhaltiges Zubehör ergänzt das Programm.

«Braas – das Schiebefenster zur Sonne»



## die Vielseitigkeit

der Probleme unserer Kunden hat uns die Erfahrungen gebracht, die uns zu Spezialisten im Stahl- und Metallbau qualifiziert.

Stahlbau – Metallbau  
Abwasserreinigung  
Apparatebau  
Elektromechnik

# Alpha

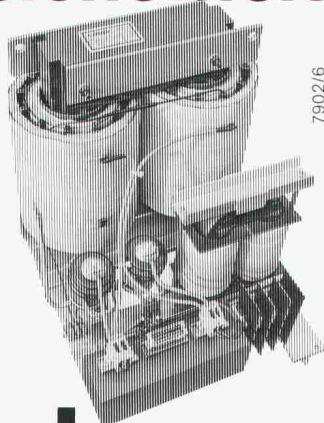
Alpha AG  
CH-2560 Nidau  
032 51 54 54  
Telex 34 692

# Leuenberger Transformatoren

auf Kundenbedürfnisse zugeschnitten  
**entscheiden über  
Funktionssicherheit**

### Aus unserem Fabrikationsprogramm:

- 1ph-Transformatoren bis 10 kVA
- 3ph-Transformatoren bis 30 kVA
- Auto-Transformatoren
- Transformatoren im Kunststoffgehäuse
- Spezial-Transformatoren



7902/6

H. Leuenberger AG  
Fabrik elektrischer Apparate  
Lampen-Generalvertretung Radium  
CH-8154 Oberglatt  
Telefon 01/850 13 33  
Telex 53352



# Leuenberger

## ZÜRCHER ZIEGELEIEN

präsentieren:

<b>SIPOREX</b>	<b>CEMFOR</b>
<b>LAMIT</b>	<b>«PICCOLIN»</b>
<b>schiedel isolierkamin®</b>	<b>Braas-Redland Betonziegel</b>
<b>ZZ Cheminée-Zug</b>	<b>BIBERALT</b>
<b>calmo</b>	<b>Isodach</b>
<b>RÖBEN-KLINKER</b>	<b>Zell-Ton</b>
<b>Kalksandsteine</b>	<b>preLam - prenorm</b>
<b>Braas-Atelierfenster</b>	<b>Betonelemente</b>

Bei uns finden Sie aber nicht nur alle Produkte für den Rohbau, sondern auch das «Wissen-wie» für deren Anwendung.

Dank langjährigen Forschungs- und Entwicklungsarbeiten können wir Sie heute fachmännisch und kompetent beraten – und sind auch morgen noch für Sie da. Darauf sind wir stolz.

### Zürcher Ziegeleien

Giesshübelstr. 40, 8021 Zürich, Tel. 01-35 93 30

### J. Schmidheiny & Co. AG

St.-Leonhardstr. 32, 9001 St. Gallen, Tel. 071-22 32 62

### Baustoffe AG Chur

Pulvermühlestr. 81, 7001 Chur, Tel. 081-24 46 46

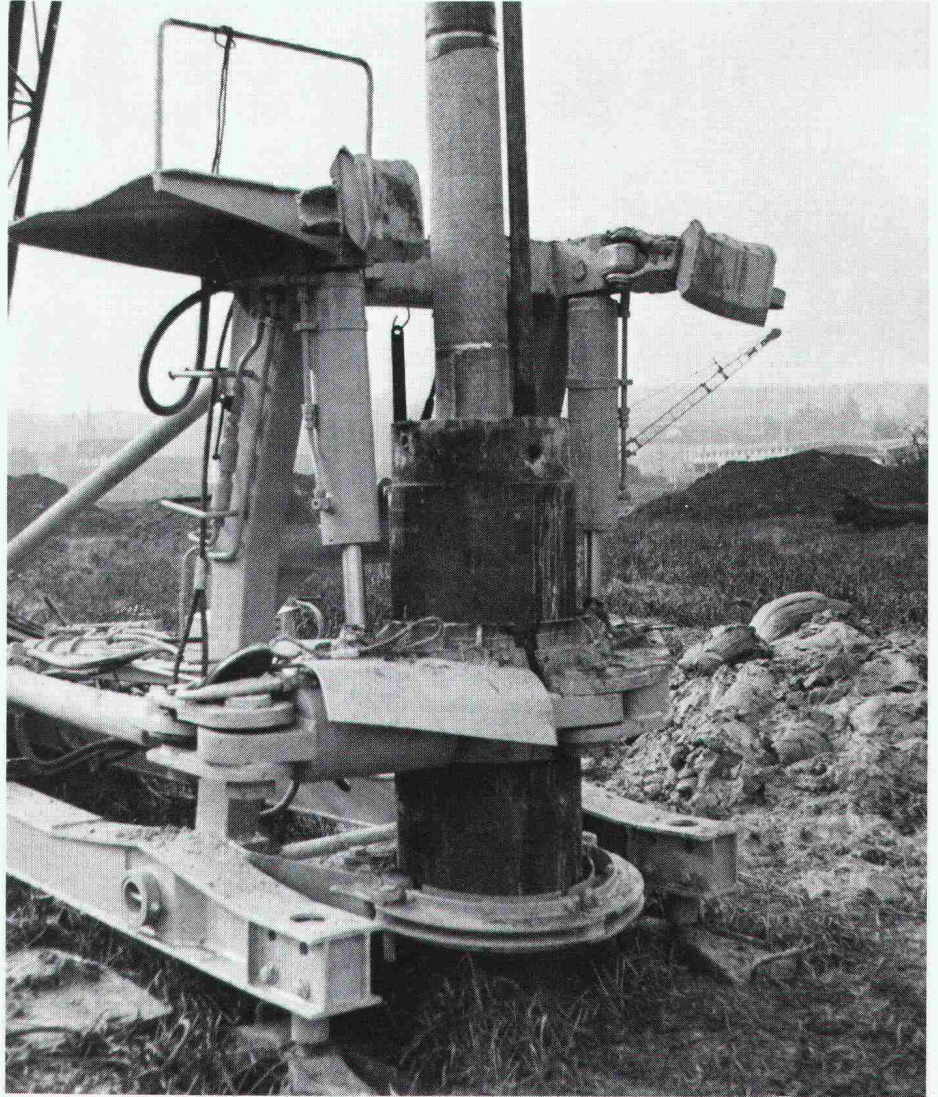


# Jeder Baugrund ist ein Grund für Dicht. Denn: Sie wollen Ihre Pläne nicht ins Wasser fallen lassen.

Dass Ihre Baugrundsohle – wie so viele andere – möglicherweise unter dem Grundwasserspiegel liegt, ist kein Grund, um nasse Füße zu bekommen. Denn Dicht ist im Trockenlegen und Trockenhalten von Baugruben geübt: ob eine wasserdichte Umschliessung oder eine Grundwasserabsenkung vorgenommen werden muss – wir sind dafür kompetent. Wobei wir die im letzteren Fall erforderlichen Absenkbrunnen auf Grund unserer oder Ihrer eigenen hydraulischen Berechnungen erstellen und Ihnen die betriebsfertig installierten Pumpen, Leitungen und Schieber leihweise überlassen.

Wie feucht es auch rund um Ihre Baugrube zugeht – wir sorgen dafür, dass Ihr Projekt nicht ins Wasser fällt. Mit wasserdichtem Know-how und trockener Routine. Wie wir alle Baugrundprobleme zu lösen gewohnt sind. Denn

**Auf Dicht  
kann man  
bauen.**



Und hier die anderen 4 guten Gründe, auf Dicht zu bauen:

**1. Sie wollen genau wissen, worauf Sie bauen:**

Dicht führt für Sie fachmännische Baugrunduntersuchungen durch.

**2. Sie wollen festen Boden unter den Füßen haben:**

Dicht hat sich als Spezialist für sämtliche Pfahlgründungs-Methoden bestens bewährt.

**3. Sie wollen anderen keine Grube graben:**

Dicht sichert senkrechte Baugrubenabschlüsse jeder Art zuverlässig.

**4. Sie wollen grundsätzlich auf Nummer sicher gehen:**

Dicht garantiert den Einsatz moderner Maschinen und Methoden und einen reibungslosen rückwärtigen Dienst.



Dicht AG

9001 St. Gallen  
Telefon 071-23 16 45

6003 Luzern  
Telefon 041-23 44 18

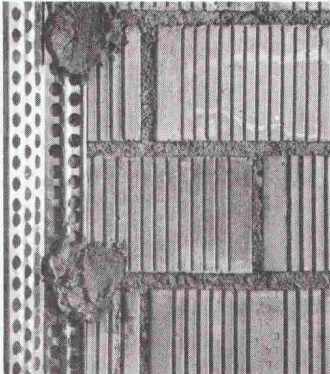
3007 Bern  
Telefon 031-45 30 34

8036 Zürich  
Telefon 01-35 69 13

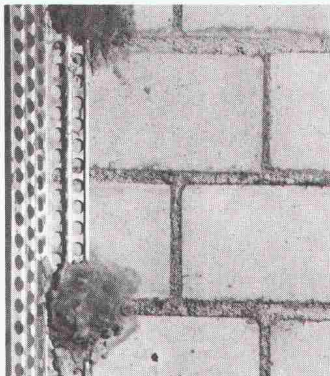
# rhodipor®-Dämmputz

## Verputz und Wärmeschutz in einem\*

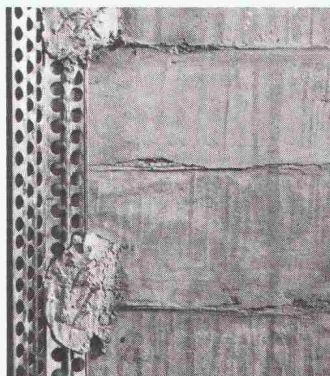
Mit nur 3 Arbeitsgängen  
erhalten Sie eine  
optimale Wärmedämmung



Backstein



Kalksandstein  
Zementstein  
Hohlblockstein



Beton

1



rhodipor-  
Signal-Vorspritzputz



rhodipor-  
Signal-Vorspritzputz



Zementmörtelanwurf  
(ohne Kunststoffe)

2



rhodipor-Dämmputz



rhodipor-Dämmputz



rhodipor-Dämmputz

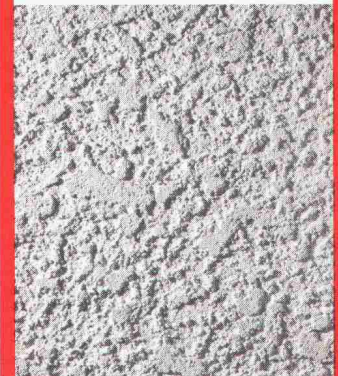
3



Mineralisch gebundene  
Deckputze (Granosit /  
Jurasit / Terrasit)



Mineralisch gebundene  
Deckputze (Granosit /  
Jurasit / Terrasit)



Mineralisch gebundene  
Deckputze

Beratung  
und Verkauf  
durch:



nahtlose Wärmedämmung  
problemlose Verarbeitung  
garantierte Qualität  
kostengünstig

**carlo**  
CARLO BERNASCONI AG

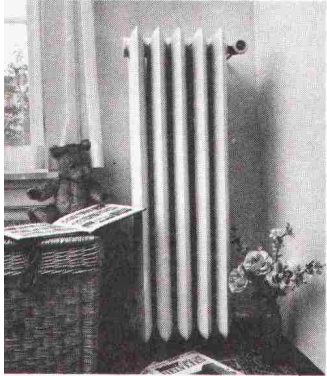
Carlo Bernasconi AG  
3018 Bern/Bümpliz, 031 56 15 11  
4252 Baerschwil, 061 89 61 11  
1902 Evionnaz/VS, 026 8 42 47



Zimmerli Mineralwerk AG  
Hohlstrasse 500  
8048 Zürich  
01 64 10 40

# Noch nie konnten Sie mit so wenig Aufwand eine solch optimale Wärmedämmung erreichen!

12 überzeugende Vorteile bietet Ihnen die Wärmedämmung mit rhodipor-Dämmputz



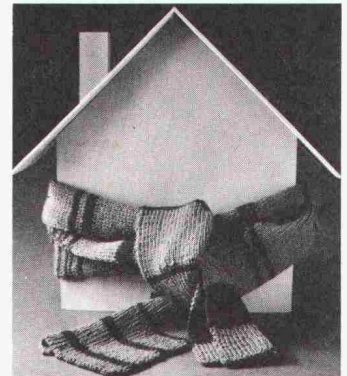
Sie sparen Energie und senken die Heizkosten



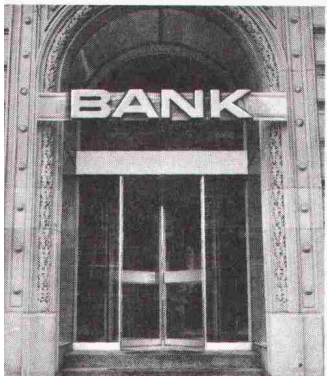
Die Wärmeabstrahlung wird verringert, das Raumklima dadurch verbessert



Die Atmungsfähigkeit der Wand bleibt voll erhalten, dadurch gesundes Raumklima



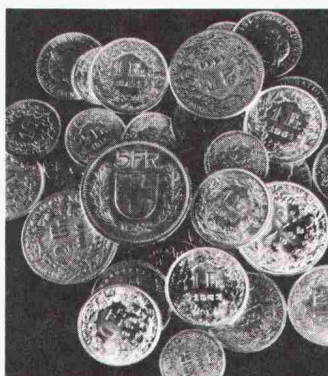
rhodipor umschliesst das Haus nahtlos, ohne Fugen und Schwachstellen



Der Wärmedämmputz erhöht den Wert Ihres Hauses



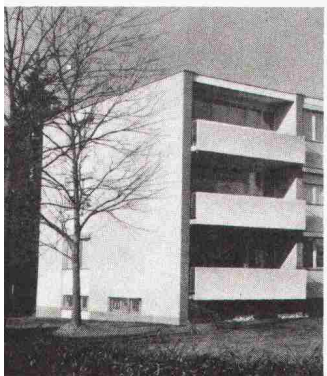
Der Wärmedämmputz kann vom Handwerker problemlos verarbeitet werden



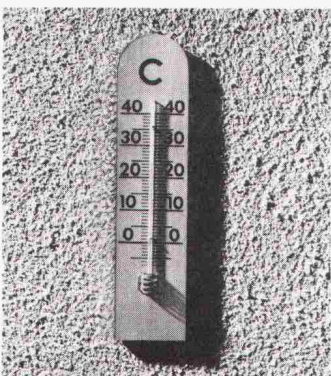
Der Wärmedämmputz ist kostengünstig dank einfacher Verarbeitung



Der Wärmedämmputz eignet sich bei Renovierungen hervorragend (Riegelbauten)



Für moderne Wohnbauten ist der Wärmedämmputz eine sichere Investition



Der Wärmedämmputz garantiert eine gleichbleibende Wärmedämmung



Der Wärmedämmputz hat sich seit über 14 Jahren bewährt

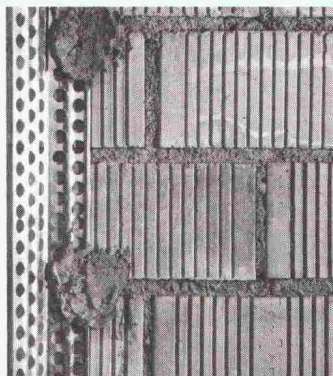


Drei renommierte Firmen garantieren für die Qualität des Dämmputzes

 **rhodipor**

Rhodius Schweiz  
Technische Beratung  
Herzogstrasse 18  
4900 Langenthal  
063 22 31 31

Das Aufbringen des rhodipor-Dämmputzes ist problemlos und rationell:

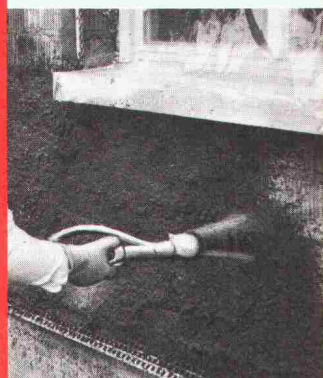


Dämmputzprofile für Ecken, Sockel, Dehnungsfugen usw. befestigen

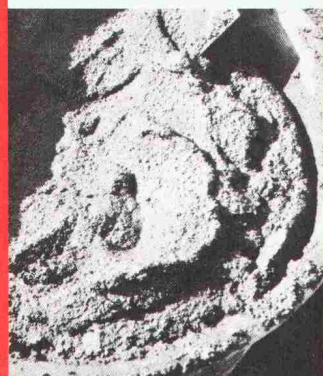


Alle drei notwendigen Putze werden gebrauchsfertig auf die Baustelle geliefert. Sie müssen nur noch mit sauberem Wasser angerührt werden.

### Signalputz



Der rhodipor-Signalvorspritzputz kann mit der Maschine oder



von Hand aufgetragen werden

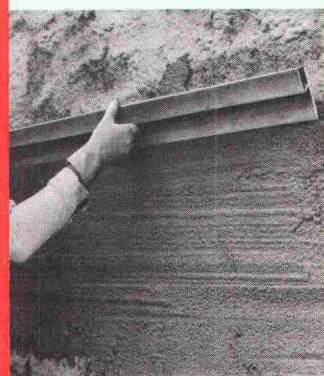
### Dämmputz



Der rhodipor-Dämmputz kann mit der Maschine oder



von Hand aufgetragen werden



rhodipor mit Latte abziehen, nicht glätten!

### Deckputz



Die mineralisch gebundenen Deckputze Granosit / Jurasit / Terrasit

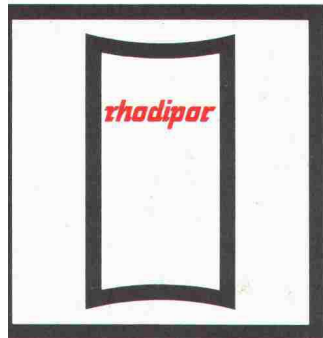


können auf übliche Art aufgetragen werden

Der rhodipor-Dämmputz kann mit den altbewährten Edelputzen Granosit / Jurasit / Terrasit individuell beschichtet werden

**Wichtig:**  
Wir beraten jeden Interessenten kostenlos  
in der ganzen Schweiz

# Auch die technischen Werte von **rhodipor**<sup>®</sup>-Dämmputz überzeugen!



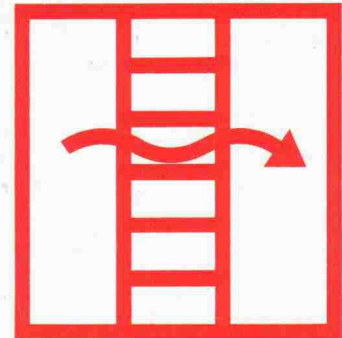
**Sackinhalte:**  
 Signalvorspritzputz 75 l / 22 kg  
 Dämmputz 75 l / 20 kg  
 Deckputz 35 l / 50 kg



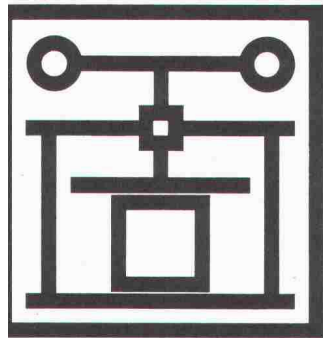
**Ausgiebigkeit:**  
 Signalvorspritzputz u. Dämmputz mit 1 Sack, 1 cm dick = 7,5 m<sup>2</sup>



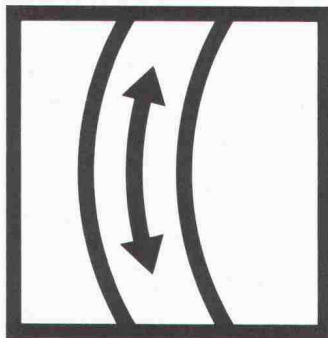
**Raumgewicht:**  
 Signalvorspritzputz 300 kg/m<sup>3</sup>  
 Dämmputz 280 kg/m<sup>3</sup>  
 Deckputz 1500 kg/m<sup>3</sup>



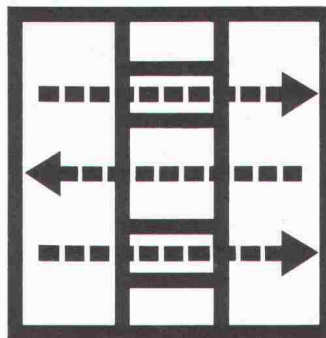
**Wärmeleitzahl:**  
 0,072 W/mK  
 0,062 kcal/mh°C



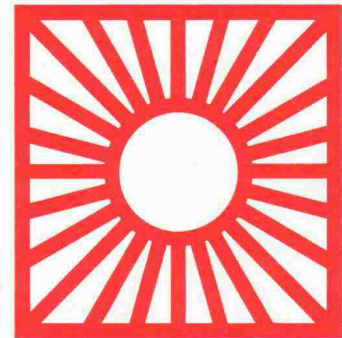
**Druckfestigkeit:**  
 10 kp/cm<sup>2</sup>



**Biegefestigkeit:** 5,3 kp/cm<sup>2</sup>  
**Haftzugfestigkeit:** 1,0 kp/cm<sup>2</sup>  
**Scherfestigkeit:** 1,5 kp/cm<sup>2</sup>



**Wasserdampfdurchlässigkeit:**  
 Diffusionswiderstandsfaktor  $\mu = 5,8$



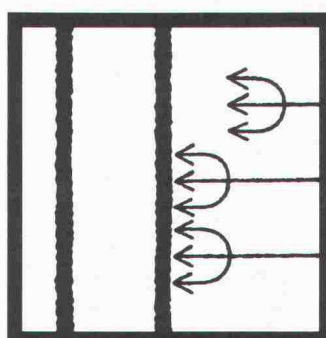
**Hitzebeständigkeit:**  
 Keine Veränderung bei extremer Wärme



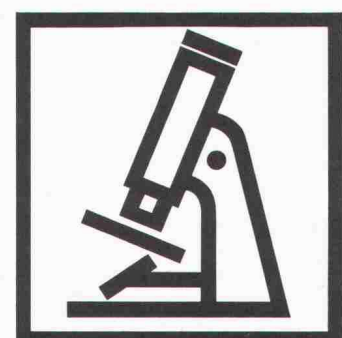
**Nicht brennbarkeit:**  
 Nicht entflammbar,  
 hochwärmefest,  
 hochfeuerbeständig



**Frostbeständigkeit:**  
 Keine Veränderungen nach 28 Tagen, Frostprüfung -15°C Zyklen +15°C



**Verrottungssicherheit:**  
 Widerstandsfähig gegen Pilze und Microorganismen



Fabrikation, Material und ausgeführte Bauten werden laufend überprüft