

Objektyp: **Advertising**

Zeitschrift: **Schweizer Ingenieur und Architekt**

Band (Jahr): **106 (1988)**

Heft 18

PDF erstellt am: **19.09.2024**

Nutzungsbedingungen

Die ETH-Bibliothek ist Anbieterin der digitalisierten Zeitschriften. Sie besitzt keine Urheberrechte an den Inhalten der Zeitschriften. Die Rechte liegen in der Regel bei den Herausgebern.

Die auf der Plattform e-periodica veröffentlichten Dokumente stehen für nicht-kommerzielle Zwecke in Lehre und Forschung sowie für die private Nutzung frei zur Verfügung. Einzelne Dateien oder Ausdrucke aus diesem Angebot können zusammen mit diesen Nutzungsbedingungen und den korrekten Herkunftsbezeichnungen weitergegeben werden.

Das Veröffentlichen von Bildern in Print- und Online-Publikationen ist nur mit vorheriger Genehmigung der Rechteinhaber erlaubt. Die systematische Speicherung von Teilen des elektronischen Angebots auf anderen Servern bedarf ebenfalls des schriftlichen Einverständnisses der Rechteinhaber.

Haftungsausschluss

Alle Angaben erfolgen ohne Gewähr für Vollständigkeit oder Richtigkeit. Es wird keine Haftung übernommen für Schäden durch die Verwendung von Informationen aus diesem Online-Angebot oder durch das Fehlen von Informationen. Dies gilt auch für Inhalte Dritter, die über dieses Angebot zugänglich sind.

SikaBau schützt.



Es ist Tatsache: Luftverschmutzung, «Saurer Regen» und Abgase, aber auch Frost und Tausalz beschleunigen heute die Korrosion an Bauwerken und führen oft zu erheblichen Schäden.

Wir helfen Ihnen, Bauwerke zu schützen oder zu sanieren. Beton-Bauten, historische Bauten, Strassen, Tanklager, Tunnel, Schwimmbäder, Böden...

SikaBau hat alles, was es dafür braucht: kompetente Fachleute für Schutzmassnahmen, viel Erfahrung im In- und Ausland und bewährte, führende Sika-Produkte.

SikaBau 
wenn Spezialkenntnisse entscheiden

SikaBau, Zürich, Postfach 1287
Tel. 01/62 40 40

Steg-Gampel, Kantonsstr.
Tel. 028/42 29 51

Bern 11, Postfach 7
Tel. 031/42 30 31

Muttenz, Bizenenstr. 55
Tel. 061/61 44 11

Chur, Kasernenstr. 86
Tel. 081/22 69 62

Luzern, Tribtschenstr. 9
Tel. 041/44 88 18

Lausanne, 11, bd de Grancy
Tel. 021/26 54 21

Meyrin, 11, Pré de la Fontaine
Tel. 022/31 46 48

St. Gallen, Dufourstr. 28
Tel. 071/25 44 33

Cadenazzo, Via Cantonale
Tel. 092/62 18 23

- CAD-Schulung
- CAD-Verk./Leasing
- CAD-Einführung
- CAD-Betreuung
- Bauzeichnerarbeiten

CAD

GEBR. T.& L. ERDOESI
 CAD-WERKSTATT IN ELFINGEN
 Hauptstr.1 5255-Elfingen
 Tel. 064/ 66 17 65 u. 66 13 14
 EIN DIENSTLEISTUNGSUNTERNEHMEN

PRONOVO® 1073



Elastische Wand- und Deckenlager

trägt & dämmt



PRONOVO®



Körperschall- und schwingungsdämmende Materialien,
 Hochbaulager, bautechnische Spezialitäten.

PRONOVO AG
 Baumackerstrasse 53
 Postfach, 8050 Zürich
 Telefon 01/311 55 62
 Telex 823260



PROTOFER DS bringt Farbe in den zinkgrauen Stahlbau-Alltag!

PROTOFER DS
 wurde speziell als **farbiger**
 Alleinanstrich für den
 Stahlbau entwickelt!

Verlangen Sie Unterlagen!



MONOPOL AG
 Farben- und Lackfabrik
 5442 Fislisbach
 Telefon 056/83 11 22
 Telefax 056/83 52 33

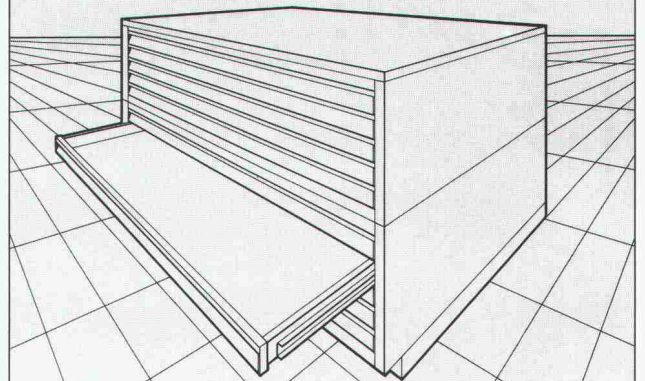
- Senden Sie uns bitte Unterlagen über PROTOFER DS
 Nehmen Sie mit uns Kontakt auf

Firma _____
 PLZ/Ort _____
 Adresse _____
 Telefon _____
 zuständig _____ SIA

MONOPOL

MONOPOL

RWD Perspektiven



Planschränke die plan sind . . .

- Senden Sie mir bitte gratis die neue
 Gesamtdokumentation **RWD-Zeichentechnik**

8/4

Coupon einsenden an: Reppisch Werke AG, 8953 Dietikon, Tel. 01-740 68 22

SCHICHTEX

ISOLIERT MIT SYSTEM

Hallen Dächer winddicht wasserdicht



Bau + Industriebedarf AG

4104 Oberwil / BL, Tel. 061 30 40 30

**Dieses Rohr spart Ihrem Bauherrn
100x soviel wie es kostet!**



Auch wenn der Bauherr zuerst andere Prioritäten setzt – der Wunsch nach mehr Komfort kommt bestimmt. Deshalb lohnt sich vorsorgliches Einziehen von Leerrohren für nachträgliche Motorisierung des Sonnenschutzes. Kleiner Aufwand – grosse Wirkung! Denken Sie zukunftsorientiert, Ihr Bauherr wird dankbar sein.

SOMFY®

**AUTOMATIK-KOMFORT
FÜR STOREN
UND ROLLÄDEN**

SOMFY AG
8303 Bassersdorf
Tel. 01 836 80 70

Coupon für Gratis-Dokumentation Bitte mit Absender an obige Adresse senden.

IA

SYSTEM

Mit Cadweld schweißen Sie alle Verbindungen bei Gebäudeerdungen! *

Und das schneller, einfacher und preisgünstiger. Sieben handliche Tiegel mit allem Zubehör, sowie Normenblätter und Ausschreibungstexte gewährleisten eine sichere Erdung.

*Nach Hausinstallations-Vorschriften!

Verlangen Sie Unterlagen oder eine persönliche Beratung.



ERICO®

Elektrotechnik

Erico Products AG, Pra Pury 7, 3280 Murten
Telefon 037 71 27 21 / 22

Auch in Acryl.

Überdachungen: Preisgünstig und dauerhaft

Tonnengewölbe aus glasfaserverstärktem Polyester. Leicht, elegant, stabil. Transparent oder Farbe nach Wahl. Die ideale Überdachung für Fahrzeuge, Lager, Industrieanlagen, aber auch im Wohn- und Shoppingbereich.

COLASIT AG
Kunststoff-Apparatebau
CH-3700 Spiez
Tel. 033/55 61 61



COLASIT

Ja, das interessiert mich

Firma: _____

Sachbearbeiter: _____

Strasse: _____

PLZ/Ort: _____

Bitte senden an: Marco Piatti AG 8308 Illnau/ZH



Zeigen Sie Mut zu Neuem – zu günstigen Preisen

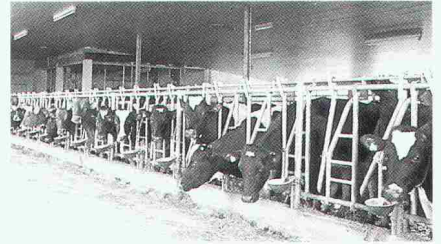
Verlangen Sie unverbindlich unsere Dokumentation über eine revolutionäre Tiefbautechnik ohne Gräben, für nicht begehbbare Durchmesser.

PIATTI

Marco Piatti AG · Kempitalstrasse 91 · 8308 Illnau/ZH · Telefon 052-44 13 33 · Telefax 052-44 22 07

„Ich bin die grüne Wärmedämmplatte. Mich können Sie ruhig abspritzen.“

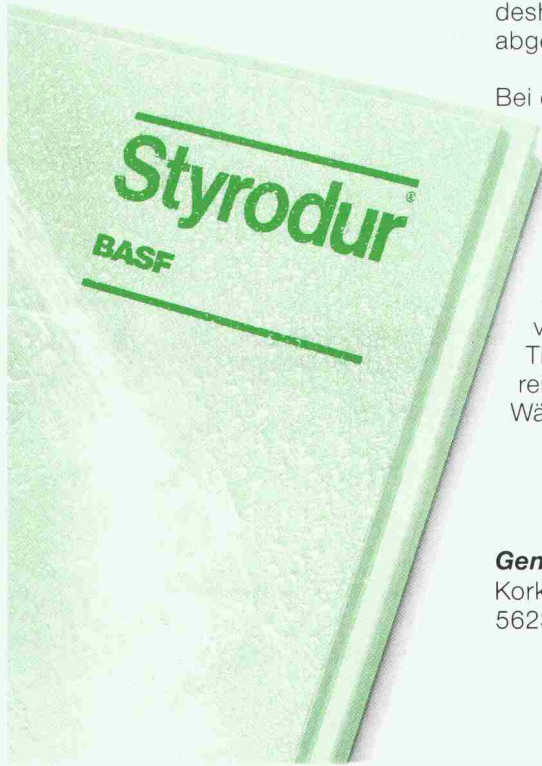
In Ställen herrscht meist extrem feuchtes Klima. Staub und Streu verschmutzen Wände und Decken, deshalb müssen sie dann und wann abgespritzt werden.



Bei einer Stalldecke aus Styrodur® ist das leicht möglich, denn Styrodur ist feuchtigkeitsunempfindlich und druckfest, mit verdichteter Schäumhaut an beiden Oberflächen.

Styrodur-Platten dämmen hervorragend, so daß die von den Tieren abgegebene Wärme ausreicht, den Stall ohne zusätzliche Wärmequelle warmzuhalten.

Decken aus Styrodur sind leicht zu montieren und bieten in ihrer Farbgebung einen angenehmen Anblick und eine beruhigende Atmosphäre. Bitte fordern Sie weitere Informationen an, wenn Sie mehr wissen wollen über Styrodur, die grüne Wärmedämmplatte mit den vielen Einsatzmöglichkeiten im Hoch- und Tiefbau.

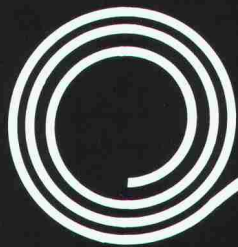


**Styrodur von BASF.
Grün und gut.**

Generalvertrieb in der Schweiz:
Kork AG, Kunststoffwerke
5623 Boswil, Telefon 057/47 11 44

BASF (Schweiz) AG
8820 Wädenswil/Au

BASF



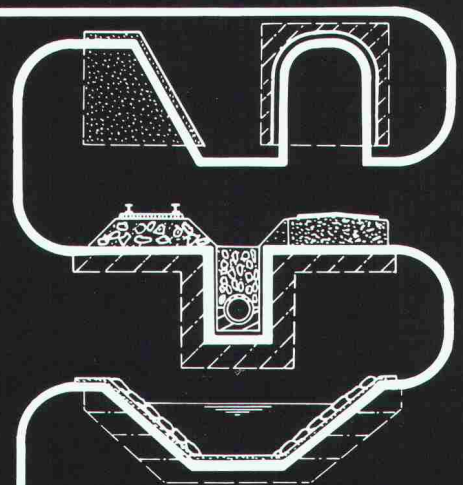
Für jede Anwendung das richtige Geotextil

mühlebach

Mühlebach AG
Lupfig/Birrfeld

Postfach, 5200 Brugg
Telefon 056 94 51 11

**Sodoca-Vliesmatten*
Nicolon-Gewebematten
Isolationsschutzvliese
Dipryl Holzbau-Vliese**



*Lager und Verkauf durch die Fachgeschäfte:

Altstätten SG	Baumaterial AG	071 / 75 50 40	Flüelen	B. Ziegler	044 / 2 12 95	Seewen SZ	Kawebe AG	043 / 21 11 37
Biel	Sabag AG	032 / 22 58 44	Gebenstorf	Baubedarf	056 / 23 35 55	Sion	Proz Frères SA	027 / 22 71 31
Cham	Baubedarf	042 / 36 29 29	Giubiasco	Edilcentro SA	092 / 27 18 31	Thun	Baumaterial AG Thun	033 / 21 44 55
Chur	Baubedarf	081 / 24 83 83	Ilanz	Baubedarf	086 / 2 39 29	Wil SG	Baumaterial AG Wil	073 / 23 54 54
Delémont	Matériaux Sabag SA	066 / 21 12 81	Pfäffikon SZ	Baubedarf	055 / 48 48 68	Winterthur	Streiff Baumaterial AG	052 / 28 22 21
			Regensdorf	Baubedarf Zürich AG	01 / 840 27 27	Zernez	Baubedarf	082 / 8 12 80
			Sargans	Baucenter Sargans	085 / 2 38 31	Zürich	Baubedarf Zürich AG	01 / 44 03 11

diener

Feuerungs- und Wärmetechnik

Oel- und Gasfeuerungen
Zweistoff-Feuerungen
Kompakt-Heizzentralen
Gas- und Elektroboiler
Wärmepumpenboiler
Wärmetechnik-Zubehör
Tankanlagen/-Revisionen
24-Stunden-Service

Max Diener AG
Steinwiesenstr. 1, 8952 Schlieren
Tel. 01/730 70 50

Unaufgefordert rechtzeitig direkt auf die Baustelle geliefert. Das ist System!

PRE
SYN Mörtel

PRESYN AG, 0384/455711

ATELIER FÜR PERSPEKTIVEN

GENAU KONSTRUIERTE PERSPEKTIVEN

SCHWARZWEISS / FARBIG
FÜR HELLRAUMPROJEKTION
FÜR BAUTAFELN / PLAKATE

ALS FOTOMONTAGEN
INSERTATE / FACHBÜCHER
FÜR PROSPEKTE

DAVID-HESS-WEG 14, 8038 ZÜRICH, TEL. 01/482 29 49

KOBRA KLIMA AG

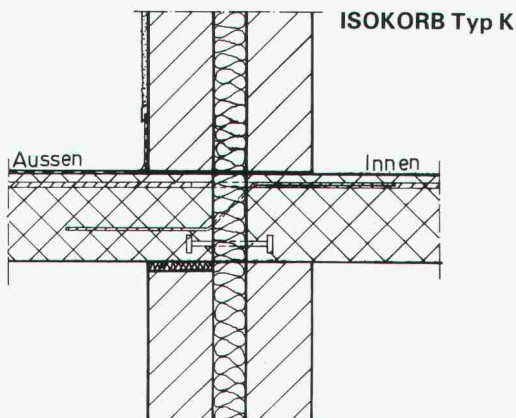
die Klimaspezialisten in der ganzen Schweiz

für jede Art von Klima

3086 Zimmerwald Telefon 031 / 81 41 81

schöck

Verlangen Sie unsere neue Dokumentation



Problemlösung Nr. 1

Anschlussarmierung für alle auskragenden Balkonplatten, spezielle Drucklager aus Edelstahl, für Ein- und Zweischalenmauerwerk und deckengleiche oder tieferliegende Balkonplatten geeignet.

schöck Ideen fürs Bauen

Schöck-Bauteile AG, 5610 Wohlen
Paul Walser-Weg 8, Postfach 156
Telefon 057 / 22 06 12, Telefax 057 / 22 39 13

Unsere technische Abteilung löst Ihnen Ihre Spezialprobleme individuell

MECANORMA

Mecanorma MG-1:
Endlich die Lösung für bekannte Probleme



Neu in der Schweiz: Mecanorma MG-1 ist die Lösung für alle Ihre zeichnerischen Aufgaben. Gegen Abgabe dieses Original-Bons erhalten Sie bei den aufgeführten Fachgeschäften einen Mecanorma MG-1 0,35 mm zum Testpreis von

Name:

Adresse:

Mecanorma MG-1 erhalten Sie bei: Basel: Papeterie Stauffiger. Bern: Schär + Co AG.
Chur: Grafiteria Sulser & Co. Luzern: Donnini AG. St. Gallen: Papeterie zum Schiff AG.
Solothurn: Büromaschinen AG. Winterthur: Büro-Schoch AG. Zürich: Papeteries
Fotoplast AG. Genève: Graphic-Shop. Lausanne: Copidoc.
Krieg + Cie. La Chaux-de-Fonds: Copidoc.
Lugano: Camillo Luzzani

1080.12
10.-
(solange Vorrat).

startex®

Spritzdämmstoff

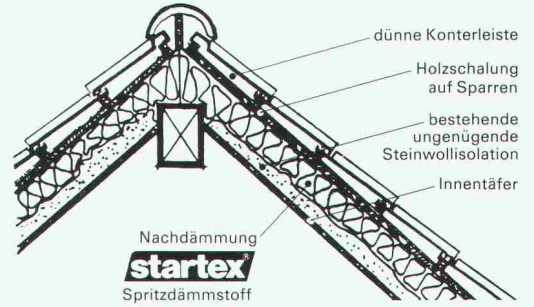
Hohlraumdämmung gegen:
KÄLTE · WÄRME

wie zum Beispiel an der

kath. Kirche in Oberwil BL
Dämmen sämtlicher Dachschrägen

IDC CHEMIE AG

Wir dämmen Hohlräume verschiedenster Art, ob einfach oder kompliziert!



Abteilung Bausulationen CH-8807 Freienbach Tel. 055 / 48 29 35

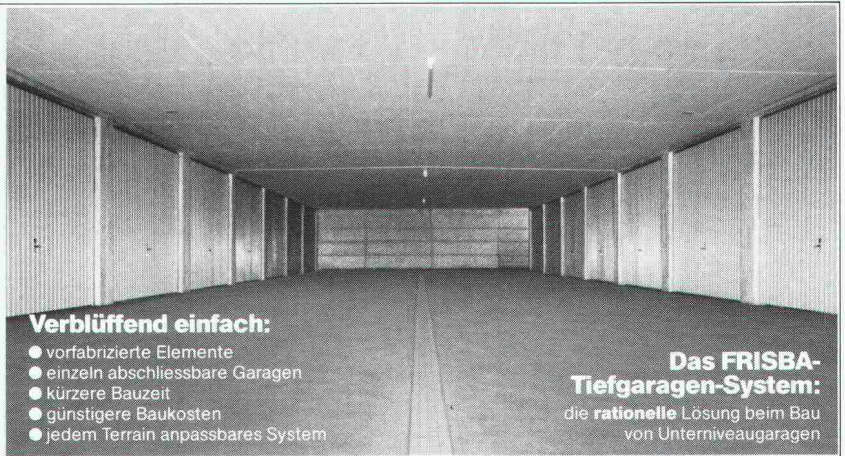
Das

FRISBA Tiefgaragen-System

Auskünfte und Dokumentation:

FRISBA AG

Fertigaragen und Tiefgaragen-System
6275 Ballwil/LU Telefon 041-89 16 66



Verblüffend einfach:

- vorfabrizierte Elemente
- einzeln abschliessbare Garagen
- kürzere Bauzeit
- günstigere Baukosten
- jedem Terrain anpassbares System

Das FRISBA-Tiefgaragen-System:
die **rationelle** Lösung beim Bau von Unterniveaugaragen

Was macht den Begriff «Korrosion» zum Fremdwort?

C'est ça!

Die Luftentfeuchter von Schweizer.

Die SESSA PRETEMA Luftentfeuchter entsprechen technisch und funktionell den höchsten Anforderungen, die der anspruchsvolle Markt an einen Luftentfeuchter stellt. Sei es in der Industrie zum Schutz vor Korrosion und Rost, im Lebensmittelager zum Schutz vor Materialverlust infolge Schimmel und Moder oder im Zivilschutzraum zur

Erhaltung der Bausubstanz sowie Funktionstüchtigkeit der Anlage.

Die SESSA PRETEMA Luftentfeuchter verhindern Feuchteschäden, die oft in Millionenhöhe gehen. Und da sie keine Zusatzheizung benötigen, sind sie auch im Stromverbrauch äusserst sparsam.

Ein Beitrag für unsere Umwelt.

Ernst Schweizer AG
Metallbau

Zürich

Sessa-Norm

Coupon Bitte senden Sie mir detaillierte Informationen.

SESSA-PRETEMA-Entfeuchter

SESSA-THERM-Sonnenenergie und Wärmepumpen

Name _____

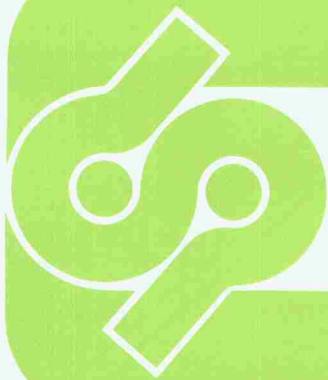
Strasse _____

PLZ/Ort _____

Ernst Schweizer AG, Metallbau, 8908 Hedingen ZH, Tel. 01/763 6111

SIA

Das Rohrsystem für Fernwärme...

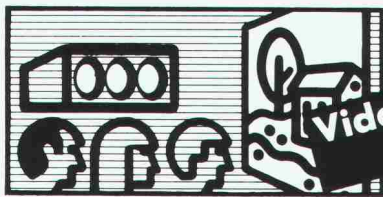


Pan-Isovit®

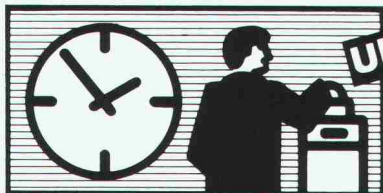
Isovit AG, Dämmstoffwerk, 8105 Regensdorf
Riedthofstrasse 212, Telefon 01/840 16 84

Niederlassungen: Lausanne, 021/37 84 14; Biel-Bienne, 032/22 83 93; St. Gallen, 071/27 76 27

PROFESSIONELLE ELEKTRONIK



**Videoprojektion
Vermietung**



Uhranlagen



Spezial-Projekte

Ab 1. 6. 1988 neue Telefonnummer:
061 691 63 66

Auch in Ihrer Nähe:
Basel, Bern, Biel, Chur,
Dulliken, Glattbrugg,
Grabs, Horw, Lamone TI,
Reinach, Solothurn,
St. Gallen, Thun

**Koordinations-
Nummer:**
061 26 63 66

RADIO TV STEINER
PROFESSIONELLE ELEKTRONIK

Armco-Multiplate/DM2-Profile

... seit Jahrzehnten bewährt im
Schweizer Tief- und Strassenbau



Lagerstrasse 10, 8953 Dietikon, Telefon 01/743 31 11



KOENIG
Bausysteme

Mit 0,05 Millimeter mehr auf dem Fensterglas w

FOURNIT-FOLIEN

**Energiesparende
Fensterfilme,
abgestimmt auf
europäische Verhältnisse**

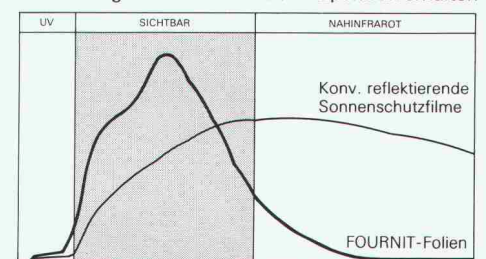
Im Sommer

Diese energiesparende, sonnenstrahlenabsorbierende Neuheit für verglaste Oberflächen stellt alles Bisherige in den Schatten.

Im Winter

Der Wärmeverlust durch die Glasscheiben wird bis zu 36 Prozent reduziert. Wir beweisen das.

Durchlässigkeit: Unterschiede im Spektralverhalten





..umweltschonend Holz veredeln

aussen und innen



WESSCO Acryl-Lasur

wasserverdünnbar erhältlich in Drogerien und Farbgeschäften



Senden Sie mir Ihre Produkt-Information

Name _____

Strasse _____

PLZ/Ort _____

Schmid, Rhyner AG Lack- und Farbenfabrik
8134 Adliswil-Zürich

SIA

Columbus Treppen. Stufe für Stufe Qualität.



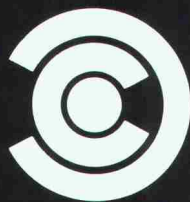
Wangentreppen



Scherentreppen



Spindeltreppen



Industriestrasse
9245 Oberbüren
Tel. 073 - 51 37 55

Columbus Treppen ag

KOBRA KLIMA AG

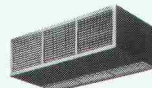


Ultrasonic

das energiesparende Befeuchtersystem
Darüber sollten Sie etwas wissen!
Unsere Spezialisten wissen alles darüber

3086 Zimmerwald Telefon 031 / 81 41 81

Für Luftvorhänge zu ANSON:



Industrietor-
Luftschleier

Verhindern Zugescheinungen und sparen massiv Heizkosten. Einfach einzubauen. Rasch amortisiert. Preisgünstig!

Ab Fr. 1800.-



ANSON-Frico
Luftvorhänge

Beweisen: Man spart Heizkosten! Für alle Türen von Läden, Verwaltungsbauten, Restaurants, Industrietore. Einfach einzubauen.

Ab Fr. 517.-



Luftvorhänge für
Eingangstüren

Verhindern Zugescheinungen und sparen massiv Heizkosten. Im Sommer kein Eindringen von Aussenluft. Einfach einzubauen.

Ab Fr. 517.-

Fragen Sie uns an! **ANSON AG 01/461 11 11**
Friesenbergstrasse 108 8055 Zürich

das Betriebsklima bis zu 68 Prozent verbessert

FOURNIT-Folien weisen im nahen Infrarotbereich ein Höchstmass an Sonnenhitze ab.

Das möchten wir bei Ihnen gerne beweisen

Im Winter wirkt die Wärmereflektion im fernen Infrarotbereich und reduziert den Raumwärmeverlust bis zu 36 Prozent.

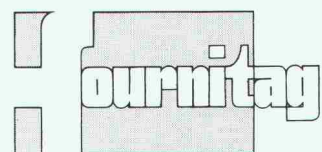
Für ein angenehmes Betriebsklima und für sparsame Leute

- Bitte vorbeikommen und beweisen, wie die Folien wirken.
- Sie machen mich neugierig. Ich erwarte Prospekte.

Firma, Name _____

PLZ, Ort _____

SIA



Generalvertretung:
Fournit AG, 4806 Wikon,
062 51 90 51

... sofort ... Raumlösungen



Das 2-geschossige Bürogebäude der Compactus AG in Mellingen wurde von **megert III** in 6 Wochen erstellt.

megert III Gebäude entsprechen den heutigen bauphysikalischen Erfordernissen:

- k-Wert unter 0.4
- 3-fach-Verglasung
- mehrgeschossig

Gut — schnell — kompromisslos

megert III

Megert und Frutiger Holzbau AG

Töpferweg 16 3613 Steffisburg Station
Telefon 033 39 77 77

Bon

- Ich wünsche Ihre Dokumentation
 Ich wünsche Ihre persönliche Beratung

Name/Vorname _____

Firma _____

Adresse _____

PLZ/Ort _____

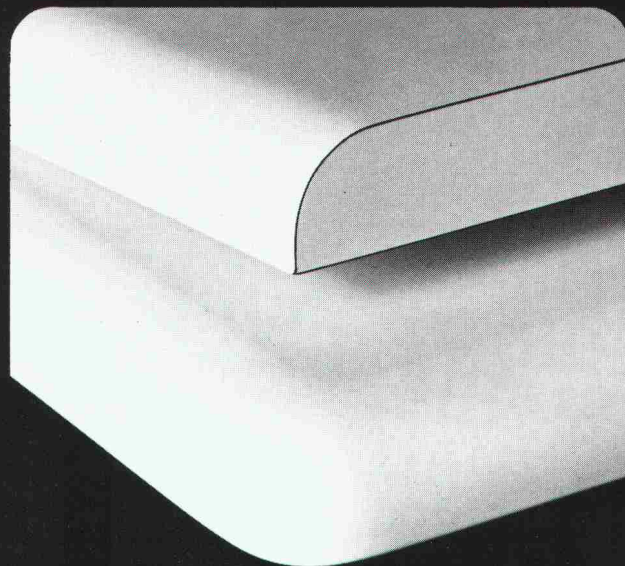
Telefon _____

Einsenden an:

megert III Megert und Frutiger Holzbau AG

Töpferweg 16, 3613 Steffisburg Station

wo postforming aufhört ...



Wenn eine einfache Rundung für Ihr Holzbauteil nicht genügt. Wenn eine dreidimensionale Verformung und höchste Qualität verlangt werden.

Dann gibt es für Sie nur eine Lösung: Beschichtung mit Orsopal-Giessharz. Rundherum. Nahtlos. Zwei bis drei Millimeter stark. Das hält dauerhaft. Auch in feuchten Räumen.

... fängt Orsopal erst richtig an!



Dokumentation und Beratung durch:
Orsopal AG, 5742 Kölliken, 064 43 11 21

Prozessindustrie

Unser Auftraggeber ist ein namhaftes und gut fundiertes Unternehmen der Prozessindustrie am **Jura Südfuss**. Eine optimale Konstruktions- und Planungsarbeit soll den hohen Leistungsstandard des Unternehmens jederzeit gewährleisten und insbesondere auch den steigenden Anforderungen der zukünftigen Entwicklung gewachsen sein. Infolge Pensionierung des gegenwärtigen Stelleninhabers suchen wir einen

Bauing. ETH oder HTL als Baubeauftragten

Sie sind zuständig für die Betreuung der bestehenden Bauten sowie für den Bau und den Unterhalt aller Neu- und Umbauten innerhalb des Fabrikareals. Ebenfalls in Ihren Aufgabenbereich eingeschlossen sind Bau und Unterhalt von betriebseigenen Strassen, Plätzen, Brücken, Geleiseanlagen, Kanalisationen sowie statische Berechnungen. Das Baubudget beträgt jährlich mehrere Millionen Franken.

Sie sind ein gut qualifizierter Hoch- oder Tiefbauingenieur ETH oder HTL und haben sich in einem Ingenieur-, Architekturbüro oder in einem Bauunternehmen das praktische Rüstzeug erworben, das Ihnen die Übernahme dieser vielfältigen Planungs-, Realisierungs- und Kontrollaufgaben im Baubereich ermöglicht. Sie sind führungsgeschickt und kooperativ nach allen Seiten.

Gerne orientieren wir Sie persönlich über weitere Details. Senden Sie uns bitte Ihre Bewerbungsunterlagen zusammen mit einigen handschriftlichen Notizen. Ihre allfälligen Vorfragen beantworten wir Ihnen gerne telefonisch. Absolute Diskretion ist gewährleistet.

fsb Unternehmensberatung in Personalfragen AG
4001 Basel, Schneidergasse 24, Tel. 061 25 03 99

Wir sind ein Architekturbüro in Thalwil und suchen zur Ergänzung unseres Mitarbeiterstabes einen versierten

BAULEITER

für die Devisierung und örtliche Bauleitung anspruchsvoller Bauvorhaben. Zur Mithilfe stehen Hilfskräfte zur Verfügung.

Wenn Ihnen Arbeitsfreude, Organisationstalent sowie Sinn für Qualität, Leistung und Teamarbeit ein Anliegen sind, freuen wir uns auf Ihre Bewerbungsunterlagen.

A. Dindo + J. Angst, Architekten SIA/FSAI
Gotthardstrasse 55, 8800 Thalwil, Tel. 01 / 720 08 15

Unsere Ingenieurunternehmung ist gesamtschweizerisch in allen Sparten des Bauingenieurwesens, der Planung und der angewandten Informatik tätig. Unseren Mitarbeitern stehen moderne und effiziente **EDV- und CAD-Hilfsmittel** zur Verfügung.

Zur Verstärkung unseres Mitarbeiterteams suchen wir einen jüngeren

Bauingenieur ETH Entwicklungsingenieur konstruktiver Ingenieurbau

Ihr Aufgabengebiet:

- Entwicklungsarbeiten im Bereich des konstruktiven Ingenieurbaus
- Benützerseitige CAD-Entwicklungen auf dem CAD-System Bau-Medusa
- Bearbeitung von Spezialaufgaben und Expertisen
- Durchführung von firmeninternen Weiterbildungsanlässen

Wichtige Voraussetzungen:

- 2 bis 3 Jahre Praxis, nach Möglichkeit im konstruktiven Ingenieurbau
- EDV-Grundkenntnisse (die CAD-Ausbildung erfolgt nach der Anstellung bei uns)
- Freude am Lösen von Problemen, Eigeninitiative, Kreativität praxisnahe Denkweise
- Fähigkeit zum Arbeiten im Team und zum Führen von Projektteams

Sie finden bei uns:

- Interessante, nicht alltägliche, selbständige Tätigkeit
- Innovatives, offenes Betriebsklima mit vielseitigen Entfaltungsmöglichkeiten

Unsere Personalabteilung freut sich auf Ihre Bewerbung.



Emch + Berger Bern AG
Ingenieurunternehmung
Gartenstrasse 1, 3007 Bern
Telefon 031 / 25 23 23

Wir suchen in kleines Team

Raumplaner

mit Hochschulabschluss vorzugsweise als Architekt, praktischer Erfahrung in Raumplanung und gewandt im schriftlichen Ausdruck zur Entlastung des Büroinhabers. Vielseitige Aufgaben, nach Einarbeitung Beteiligung möglich, EDV-Einsatz.

Architekten

Absolvent ETH oder HTL für Projekt- und Detailbearbeitung/Bauleitung.

Eintritt sofort oder nach Vereinbarung. Einsatzfreudige Interessenten bewerben sich schriftlich mit den üblichen Unterlagen oder erhalten Auskunft bei

Kurt Neeser, dipl. Architekt ETH/SIA/BSP

Büro für Orts- und Regionalplanung

Keltenstrasse 50, 8044 Zürich, Telefon 01 / 47 56 46

Für die Bearbeitung interessanter Bauaufgaben – Studien, Vorprojekte, Projekte, Ausführungsplanung und Umbauprojekte – suchen wir einen jüngeren

Hochbauzeichner

Wir bieten Ihnen ein ausgesprochen angenehmes Arbeitsklima in kleinem Team, haben gleitende Arbeitszeit und ein Personalrestaurant im Hause.

Bitte wenden Sie sich an Fräulein B. Schneider, Personaldienst

GöhnerAG
Generalunternehmung
Immobilien



Hegibachstrasse 47, Postfach
8032 Zürich, Telefon 01 / 384 81 11



Flughafen-Immobilien-Gesellschaft

Ihre Zukunft – ein Flughafenarbeitsplatz?

Als Gebäudeeigentümer sind wir sehr interessiert, dass sich unsere Mieter, Passagiere, Angestellten und Besucher in den Flughafengebäuden wohl fühlen. Mit Ihrer kompetenten Mitarbeit möchten wir den hohen Standard unserer Anlagen weiterhin sicherstellen. Zur Verstärkung unseres Architekturbüros sind Sie uns als gut qualifizierte(r), jüngere(r)

Architekt(in) HTL

sehr willkommen.

Aufgaben:

- Entwurf, Projektierung und Ausführungsplanung von komplexen Bauvorhaben
- Kostenvoranschläge, Submissionen, Verträge, Bauabrechnungen
- Projektleitungen bei komplexen Um- oder Neubauten

Ebenso willkommen sind Sie als **jüngere(r), selbständige(r)**

Hochbauzeichner(in)

für die Bearbeitung von Projekt- und Detailplänen. Wenn Ihnen der Begriff **CAD** keine Angst einflösst, sondern für Sie eine **Herausforderung** bedeutet, sind Sie bei uns am richtigen Platz.

Fühlen Sie sich angesprochen von einer dieser vielseitigen und nicht alltäglichen Tätigkeiten und sagt Ihnen auch die internationale Flughafenatmosphäre zu? Dann freuen wir uns auf Ihre schriftliche Bewerbung (Lebenslauf, Zeugniskopien, Foto). Für eventuelle Fragen stehen wir Ihnen gerne zur Verfügung.

Flughafen-Immobilien-Gesellschaft
Personaldienst
8058 Zürich-Flughafen, Tel. 01 / 816 25 66

Unsere Mandantin ist ein angesehenes, einer grösseren finanzkräftigen Unternehmungsgruppe angehöriges

Architekturbüro im Kt. Luzern

Eines der wichtigsten Vorhaben dieser Unternehmung ist die Erstellung eines Grossprojektes, bestehend aus einer Anzahl Mehr- und Einfamilienhäuser inkl. Umgebungs- und Infrastrukturarbeiten mit einem jährlichen Bauvolumen von rund 8 Mio. Fr. und einer Bauzeit von etwa 10 Jahren. Für die Betreuung dieses Schlüsselvorhabens suchen wir einen

Bauleiter Grossüberbauung

Zu Ihren vielseitigen Hauptfunktionen gehören die Steuerung der Gesamtplanung, Devisierung, Arbeitsvergebung an Handwerker, örtliche Bauleitung, das ganze Verkaufswesen, inkl. Detailplanung für die zukünftigen Besitzer sowie die Abrechnung.

Wenn Sie als Architekt HTL, Techniker oder ähnlich qualifiziert sind, dann bietet Ihnen diese selbständige, wichtige Führungsposition die ideale Entfaltungsmöglichkeit in Ihrer Laufbahn. Die Position ist ihrer grossen Bedeutung entsprechend dotiert.

Gerne erwarten wir Ihre Kontaktnahme. Volle Diskretion ist zugesichert.

IBGM Consultants

Postfach 460, 8034 Zürich, Tel. 01 / 60 33 96

gesucht: **Bauingenieur**

mit Konstruktionspraxis im Ingenieurbüro und Baustellenerfahrung in Unternehmung, vielseitig, teamorientiert, interessiert am konstruktiven Detail.

Bei unserem Auftraggeber im Zürcher Oberland, dem auf seinem Spezialgebiet führenden Unternehmen, warten anspruchsvolle Aufgaben auf Sie!

Konstruktion: Vorspannung (Brücken-, Hoch-, Tiefbau), Befestigungstechnik, Kupplungstechnik

Baustellen: Überwachung, Organisation, Verwaltung

fsb Unternehmensberatung in Personalfragen AG
8050 Zürich, Edisonstrasse 24, Tel. 01 312 11 40

Wir sind ein schweizerisches Fabrikationsunternehmen, welches Produkte für das Baugewerbe (Rohbau) herstellt.

Eine anspruchsvolle Kundschaft schätzt die Qualität unserer Produkte und die gut ausgebaute, anwendungstechnische Beratung. Damit wir diesem Ruf auch in Zukunft gerecht werden können, suchen wir für die Abteilung Bauelemente einen etwa 28- bis 35jährigen, initiativen und dynamischen

Bauingenieur HTL

Nach sorgfältiger Einarbeitung, u.a. auch im Herstellerwerk, führen Sie als

Bereichsleiter

ein junges, qualifiziertes Mitarbeiterteam. Im weiteren gehören zu Ihrem Aufgabenkreis insbesondere: Kalkulation, Offertwesen, Planung und Bemessung.

Wenn Sie an dieser verantwortungsvollen und entwicklungsfähigen Stelle interessiert sind, senden Sie unserem Personaldienst Ihre Bewerbungsunterlagen.



Stahlton AG
Riesbachstrasse 57
Postfach, 8034 Zürich

Burckhardt Partner



Zur Ergänzung unseres Entwurfsteams suchen wir per sofort oder nach Vereinbarung

Architekten ETH/HTL

Der Aufgabenbereich umfasst Projektstudien, Vor- und Bauprojekte diverser Bauvorhaben im In- und Ausland, Wettbewerbe, Betreuung der Ausführungsplanung (CAD).

Gerne erwarten wir Ihren Anruf oder Ihre schriftliche Bewerbung an

Burckhardt + Partner AG
Architekten Generalplaner
z. Hd. Frau K. Lüdin
Peter-Merian-Strasse 34
4002 Basel, Tel. 061 / 22 45 88

Zur Ergänzung unseres Teams suchen wir einen jüngeren

Bauingenieur HTL

für die selbständige Bearbeitung von Tiefbauprojekten sowie für die Durchführung der örtlichen Bauleitungen.

Gerne erwarten wir Ihren Anruf oder Ihre schriftliche Bewerbung.

Matthias + Partner AG, Ingenieur- und Vermessungsbüro
5600 Lenzburg, Tel. 064 / 51 16 56 / 51 49 41



Wir vertreten die Interessen eines erfolgreichen **Architekturbüros und Bauorganisationsunternehmens**, welches aus Überzeugung massive und energiegerechte Hochbauten, vielfach in Sichtbacksteinbauweise, erstellt. Unter anderem bietet es auf dieser Basis konzipierte

Norm-Einfamilienhäuser

an. Wir sind beauftragt, einen gut organisierten und dynamischen Partner zu suchen, dem die Rechte für den regionalen Verkauf und die Realisierung des bewährten Normhaus-Programmes im Welschland übertragen wird. Unser Auftraggeber bietet die Möglichkeit zum

Aufbau einer Regionalvertretung im Raum Fribourg/Lausanne

Damit besteht die einmalige Chance, sich zu den eigenen Aktivitäten eine Ergänzungstätigkeit - Zusatzgeschäft, Diversifikation - zu sichern. Wir wenden uns in erster Linie an

Architekten und Immobilienfachleute

Die notwendige Unterstützung und Betreuung durch unseren Auftraggeber ist gewährleistet. Die Geschäftstätigkeit sollte zweisprachig erfolgen können.

Interessenten mit erwiesenem Realisierungsvermögen wenden sich bitte an den beauftragten Unternehmensberater, **Herrn F. Nebel**, der gerne auch für telefonische Auskünfte zur Verfügung steht. Absolute Diskretion wird zugesichert.

Personalberatung Fritz Müller AG

Konsulten für Unternehmer- und Personalfragen
8401 Winterthur Metzggasse 14 ☎ 052 23 11 24
Winterthur St. Gallen Zürich

Gesucht

Projektleiter

Kreativer Architekt ETH oder HTL mit ausgeprägtem Interesse an verantwortungsvoller Tätigkeit und mit Erfahrung in der selbständigen Betreuung und Leitung anspruchsvoller Bauaufgaben.

Bautechniker/Bauführer

Versierter Praktiker mit Organisationstalent für die örtl. Bauführung auf grösseren Baustellen. EDV-Hilfsmittel stehen zur Verfügung.

Bauzeichner(in)

mit überdurchschnittlichen Fähigkeiten, architektonische Vorgaben gestalterisch und technisch korrekt weiterzuentwickeln und darzustellen.

Ich erwarte gerne Ihre Bewerbungsunterlagen oder Ihren Anruf (Telefon 052 / 25 66 21)

Albert Blatter, Architekt SIA, Wülfliingerstrasse 36, 8400 Winterthur

Wir sind ein mittelgrosses Architekturbüro, das für anspruchsvolle Bauherrschaften interessante Projekte vielgestaltig bearbeiten darf. Zur Verstärkung des Teams suchen wir nach Vereinbarung

Architekt/Techniker HTL

als Objektleiter und Stellvertreter des Büroleiters. Erwünscht für diese vielfältige Tätigkeit sind Erfahrung in der selbständigen Projektierung und Kostenermittlung, Flair für technische und organisatorische Belange, Initiative und Entscheidungsfreudigkeit und die Bereitschaft, sich mit neuen Entwicklungen auseinanderzusetzen.

Gleichzeitig suchen wir per sofort oder nach Vereinbarung einen routinierten

Hochbauzeichner

für die sorgfältige Detail- und Ausführungsplanung. Bei Eignung und Neigung ist auch Bauführung und Baubegleitung möglich.

Für die Bearbeitung steht eine EDV-Anlage zur Verfügung. Die Arbeitszeit kann individuell flexibel gestaltet werden. Der Arbeitsort befindet sich in nächster Nähe beim Bahnhof Winterthur.

Wir freuen uns sehr auf Ihre Bewerbung.

Max Krentel, dipl. Architekt ETH/
SIA, Kreuzstrasse 7, 8400 Winterthur, Telefon 052-22 36 36

Wir sind ein mittelgrosses Ingenieurbüro und suchen für die Lösung anspruchsvoller Aufgaben aus dem Hoch-, Tief- und Brückenbau einen

Tiefbauzeichner

und einen

Bauingenieur ETH/HTL

Wir bieten ein angenehmes Arbeitsklima und eine interessante, abwechslungsreiche Tätigkeit.

Wir freuen uns über Ihre telefonische oder schriftliche Kontaktnahme.

Ingenieurbüro **Gerber + Partner**
Gemeindehaus, 5200 Windisch, Tel. 056 / 42 11 42

INERTOL AG

für den integralen Korrosionsschutz im Hoch-, Tief- und Stahlbau.
Unsere hochwertigen Korrosionsschutzprodukte sind in Fachkreisen bekannt.
In unser junges dynamisches Team suchen wir für den Verkauf und die Anwendungsberatung neue Mitarbeiter (Product Manager)

Aussendienstmitarbeiter ganze Schweiz

Ihre Gesprächspartner sind öffentliche Regiebetriebe (SBB, PTT, Privatbahnen) und Kraftwerkgesellschaften.
Bewerber mit guten Kontakten zu diesen Stellen erhalten den Vorzug.

Anwendungstechniker

mit abgeschlossener Berufslehre in der Bau- und Bauchemiebranche, evtl. HTL-Bildung. Erfahrung im Verkauf oder Kundenberatung von Vorteil, initiativ belastbar und teamfähig.
Bewerber mit Französischkennntnissen werden bevorzugt.

Aussendienstmitarbeiter Gebiet Innerschweiz, GL, AG

Sie sind ein qualifizierter Aussendienstprofi mit abgeschlossener Berufslehre als Kaufmann oder im Baufach.

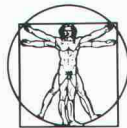
Wir bieten Ihnen

- Übernahme eines bestehenden Kundenkreises
- tatkräftige Unterstützung durch junges Team und Produktespezialisten
- grosse Selbständigkeit
- interessantes Produkteprogramm
- interne Schulung

Sind Sie an einer abwechslungsreichen und verantwortungsvollen Tätigkeit interessiert? Senden Sie uns Ihre Bewerbungsunterlagen.



INERTOL AG
Bautenschutzchemie · Produits anticorrosifs
8404 Winterthur, Hegmattenstrasse 15
Telefon 052 / 27 77 77



Als Architekt in einer Bank . . .

. . . planen, beraten, organisieren, verhandeln,
überwachen, koordinieren und

Bauprojekte leiten

Dieses Angebot richtet sich an einen etwa
28-35jährigen Hochbaufachmann mit

- einem Abschluss als Architekt HTL
- Erfahrungen in einem Architekturbüro
- organisatorischen Fähigkeiten und Freude am Verhandeln sowie umfassende Kenntnisse des Projekt-Managements

Reizt Sie diese sehr selbständige Aufgabe in einem kollegialen Team mit der Möglichkeit, viele interessante Kontakte zu pflegen?

Ihr Büro befindet sich an zentraler Lage in Zürich, organisatorisch eingegliedert in das Immobilienbüro der Generaldirektion. Gelegentlich sind Sie unterwegs zum Besuch «Ihrer» Baustellen oder zur Teilnahme an externen Besprechungen.

Ich freue mich auf Ihren Anruf oder Ihre schriftliche Bewerbung und garantiere Ihnen eine vertrauliche Behandlung.

Herbert Fend, Ingenieur HTL
MANPOWER KaderKarriere
Kreuzplatz 20, Postfach 111, 8032 Zürich

K50

MANPOWER
KaderKarriere
Zürich • Basel • Lausanne • Genf

Für unsere Bauvorhaben sowie für Wettbewerb-Mitarbeit suchen wir einen Architekten.

Sind Sie

dipl. Architekt ETH oder Architekt HTL

und verfügen in Entwurf und Detailbearbeitung schon über eine gewisse Erfahrung, dann möchten wir Sie gerne kennenlernen.

Arbeitsort: Zürich-Altstetten

Stellenantritt nach Vereinbarung.

Falls Sie Interesse haben, erwarten wir eine Kurzbewerbung.

Werkgruppe für Architektur + Planung

Freihofstrasse 14, 8048 Zürich, Tel. 01 / 491 22 55 / KH

DMS

Kader-, Personal-, Führungs- und Unternehmensberatung

Unser Kunde ist ein innovatives, innerhalb einer namhaften Firmengruppe selbständiges, kleines Unternehmen in Zürich. Es hat im Bereiche der wärmetechnischen Gebäude- und Heizungssanierungen ein der neusten Technik entsprechendes, spezielles Gebäude-Analyse-Konzept auf den Markt gebracht. Wir sind beauftragt, einen jüngeren, unternehmerisch denkenden

Bau-Ing./Architekten

als

Geschäftsleiter

zu suchen.

Die **Hauptaufgaben** dieser Position umfassen 1. gesamthafte, selbständige Führung des Unternehmens inkl. Aufbau der Infrastruktur (bis 1990 sind total 5 Mitarbeiter vorgesehen); 2. die selbständige und kompetente Beratung der Bauherren und deren Vertreter bei Umbauten und Sanierungen inkl. deren Durchführungen; 3. Akquisition neuer Kunden; 4. Verfolgen der neusten technischen Entwicklungen; 5. Erkennen und Lösen der wärmetechnischen und konstruktiven Probleme in Wohn-, Geschäfts- und Verwaltungsbauten. Eine spätere Kapital-Beteiligung ist möglich, aber nicht Bedingung.

Diese anspruchsvolle Aufgabe verlangt eine praxisbezogene, selbständige, initiative, innovative, kontaktfreudige **Allrounder-Persönlichkeit**, die sowohl technisch denkt als auch die neuste Technik auf den Markt umsetzen kann.

Sie sollten eine abgeschlossene **Ausbildung als Bau-Ingenieur oder Architekt oder eine gleichwertige Ausbildung** mitbringen. **Praktische Erfahrung** entweder in der Abwicklung von Bauprojekten, in Haustechnik oder in Bauphysik ist Voraussetzung.

Spricht Sie diese sehr vielseitige und ausbaufähige Position an? Dann senden Sie uns bitte Ihre vollständigen Bewerbungsunterlagen oder rufen Sie Herrn P. Bähler, lic. oec., für eine erste Vorabklärung an. Wir sichern Ihnen volle Diskretion zu.

Dr. Max-L. Schnopp & Co., Geschäftsstelle Baden
Haselstr. 33, 5400 Baden, Telefon 056 211088

Ihre Laufbahn.

Interessieren Sie sich für zukunftsweisende Projekte im Eisenbahnverkehr und möchten Sie bei der Gestaltung tatkräftig mitwirken?

Wir suchen für unsere Bausektion in Basel

je einen jüngeren Ingenieur ETH und HTL

(Fachrichtung Bau, Kultur oder Vermessung)

Zu Ihrem Arbeitsgebiet gehören anspruchsvolle Projektleitungs- und Koordinationsaufgaben im Rahmen der Masterplanung rund um den Bahnhof Basel SBB.

Wir erwarten einige Jahre Praxis, vorzugsweise auf dem Gebiet des Tief- oder Eisenbahnbaus, fundierte Kenntnisse in Projektleitungen und Erfahrung im Umgang mit kommunalen und eidgenössischen Behörden. Herr Koch, Telefon 061 / 21 21 88, erteilt Ihnen gerne weitere Auskunft.

Wenn Sie an diesen herausfordernden Aufgaben und der Mitarbeit in einem kleinen Team interessiert sind, senden Sie uns Ihre handschriftliche Bewerbung.

Kreisdirektion II SBB
6002 Luzern



Ingenieurbüro

F. PREISIG AG

dipl. Bauingenieure ETH/SIA/ASIC

Unsere Abteilung für konstruktiven Ingenieurbau und Bauphysik bearbeitet vor allem Anlagen des öffentlichen und privaten Verkehrs sowie Geschäfts- und Industriebauten.

Im Rahmen der geplanten Verstärkung dieser Gruppe suchen wir für eine entwicklungsfähige Kaderposition

dipl. Bauingenieur ETH

mit fünf bis zehn Jahren Erfahrung in Planung und Projektierung.

Sie erreichen uns per Telefon (Herrn Stierli verlangen) oder mit einem Bewerbungsschreiben.

Ingenieurbüro F. Preisig AG

Grünhaldenstrasse 6, 8050 Zürich
Tel. 01 / 301 33 44

Anregende Arbeitsatmosphäre
in unserem kleinen
Architektenteam

bietet sich einem versierten

BAULEITER

**Architekt HTL oder
Bauzeichner/Bauführer**

Sie

- kennen sich aus in allen Belangen der Bauleitung
- sind initiativ, mit einem guten Schuss Unternehmerteil
- verfügen über ein gutes Durchsetzungsvermögen und Verhandlungsgeschick

Wir bieten

- interessante Anstellungsbedingungen
- flexible Arbeitszeit
- Unterstützung durch Personal-Computer
- eine umfassende Einarbeitung

Interessiert? Wir freuen uns auf Ihren Anruf.

BBB Architekten

Juheestrasse 28, 8621 Wetzikon, Tel. 01/930 03 84



Für die Bearbeitung von Aufgaben auf dem Gebiet

Grundwasser-Hydraulik Modellierung und Simulation

im Rahmen von Bauprojekten, Bodensanierungen und Grundwasserbewirtschaftungen suchen wir

Ingenieure, Physiker, Hydrogeologen

mit Hochschulabschluss und einigen Jahren Praxis, vertieften Kenntnissen auf dem Gebiet Grundwasserhydraulik, vorzugsweise auch Kenntnissen in Bodenmechanik, versiert in der Anwendung von Computer-Modellen (Finite Elemente, finite Differenzen), Freude an der Weiterentwicklung von Modellen und Methoden aufgrund der Anforderungen aus der Praxis.

Weiter erforderlich sind EDV-Erfahrung, Teamfähigkeit und Interesse an Zusammenarbeit mit Ingenieuren und Naturwissenschaftlern sowie Gewandtheit im mündlichen und schriftlichen Ausdruck.

Wir sind ein führendes schweizerisches Ingenieur- und Beratungsunternehmen mit weltweitem Tätigkeitsfeld und bieten eine interessante, abwechslungsreiche Tätigkeit, eine angemessene Entlohnung und vorbildliche Sozialleistungen.

Gerne erwarten wir Ihre schriftliche Bewerbung mit den üblichen Unterlagen an den «Zentralen Dienst Personal». Für weitere Auskünfte stehen Ihnen Herr R. Pfister, Tel. 385 22 19 oder Herr Dr. U. Weilenmann, Tel. 385 28 59, gerne zur Verfügung.

**ELEKTROWATT
INGENIEURUNTERNEHMUNG AG**
Bellerivestrasse 36, 8008 Zürich
Telefon 01/385 22 11



Welchem jüngeren, initiativen

Baufachmann (Hochbauzeichner oder Techniker)

können wir die Möglichkeit bieten, sich in die **Kalkulation von Generalunternehmer-Offerten** einzuarbeiten?

Die Aufgabe ist interessant und herausfordernd. Sie beinhaltet vielseitige interne und externe Kontakte sowie EDV-Arbeit.

Bitte wenden Sie sich an die Leiterin unseres Personaldienstes, Frau R. Busslinger.

GöhnerAG
Generalunternehmung
Immobilien



Hegibachstrasse 47, Postfach, 8032 Zürich
Telefon 01/384 81 11

Meine Mandatin, ein mittelgrosses und erfolgreiches Architektur- und Ingenieurbüro mit Sitz in Uster hat mich beauftragt, Sie, den

Bauingenieur HTL oder ETH

zu suchen. Ihre ausgewiesenen Erfahrungen speziell im konstruktiven Hochbau sowie Kenntnisse weiterer verwandter Ingenieurbereiche (z.B. Gemeinde-Ingenieurwesen), werden Ihnen helfen, eine kleine Ingenieurabteilung selbständig zu leiten und weiter auszubauen. Es handelt sich also um eine ausbaufähige und attraktive Stelle, die es durch einen jüngeren, selbständigen und führungserfahrenen Baufachmann zu besetzen gilt. Möchten Sie Näheres über Ihren zukünftigen Chef, die Sie erwartende abwechslungsreiche Tätigkeit sowie über die leistungsbezogene Salarierung erfahren, so senden Sie mir bitte Ihre Bewerbungsunterlagen oder rufen einfach an. Diskretion nach allen Seiten ist selbstverständlich garantiert.

steig-personal

Stefan Eigenmann
Beratung - Selektion - Organisation
Schäfligrabenstrasse 9, 8304 Wallisellen
Tel. 01/830 55 40 oder 01/836 94 80

GLS

Als mittelgrosses Planungsbüro bearbeiten wir zahlreiche gestalterische Aufgaben, die kompetent betreut werden müssen: Stadtsanierung, Quartier- und Kernplanungen, Überbauungskonzepte, Strassenraumgestaltung, Ortsbildschutz, Wettbewerbe usw. Für die Bearbeitung solcher Problemstellungen suchen wir eine(n)

Architektin/Architekten

der/dem neben den eigentlichen Gestaltungsaufgaben auch ortsbauliche Zusammenhänge ein Anliegen sind.

Wir bieten Ihnen ein kollegiales Arbeitsklima in einem jungen Team, leistungsorientierte Entlohnung und zeitgemässe Sozialleistungen.

Ihre handschriftliche Bewerbung mit den üblichen Unterlagen würde uns freuen.

GLS

Guhl Lechner Suter AG, Orts- und Regionalplaner BSP/SIA
Cäcilienstrasse 3, 8032 Zürich

Hohe Leistungsqualität und ein ausgesprochen angenehmes Arbeitsklima

begründen gegen aussen und nach innen den guten Namen unseres Auftraggebers, einem personell kleinen Architekturbüro in Bern. Das Team benötigt Verstärkung durch eine(n) jüngere(n)

Architektin Architekten ETH oder HTL

Sie übernehmen in einem breiten Spektrum von Bauvorhaben vielseitige Arbeiten vom Entwurf bis zur Ausführung.

Entscheidend ist, dass Sie Ihre eigene Architektursprache überzeugend vermitteln und sich dennoch viel Offenheit für das gemeinsame Erarbeiten von Lösungen bewahren. Für unseren Auftraggeber ist es selbstverständlich, Ihnen bei entsprechendem Engagement und überzeugenden Leistungen

zu einem späteren Zeitpunkt eine Teilhaberschaft

anzubieten.

Wir orientieren Sie gerne über weitere Details und freuen uns auf Ihre Bewerbungsunterlagen zusammen mit einigen handschriftlichen Notizen oder Ihren vorgängigen Anruf. Absolute Diskretion ist garantiert.



Unternehmensberatung in Personalfragen AG
3012 Bern, Erlachstrasse 5, Telefon 031 50 34 49

ASCHWANDEN & SPECK DIPL. ING. ETH/SIA · AG

Wir sind ein mittelgrosses Ingenieurbüro mit interessanten Projekten im In- und Ausland. Zur Ergänzung unseres Mitarbeiterstabes suchen wir einen jüngeren, qualifizierten

Bauingenieur ETH/HTL Fachrichtung Konstruktion

für die selbständige Bearbeitung anspruchsvoller Aufgaben auf dem Gebiet des konstruktiven Ingenieurbaus und der Grundbautechnik.

Bewerbern mit etwas Praxis sowie soliden statisch-konstruktiven Grundkenntnissen bieten wir eine vielseitige Tätigkeit in einem guten Team und angenehme Arbeitsbedingungen. Englisch- und evtl. Französischkenntnisse erwünscht, jedoch nicht Bedingung.

Eintritt sofort oder nach Vereinbarung möglich. Wir freuen uns auf Ihre Bewerbungsunterlagen oder Ihren Telefonanruf.

Achwanden & Speck, dipl. Ing. ETH/SIA AG
Sophienstrasse 16, 8030 Zürich, Tel. 01 / 47 34 51

Erfolg – dank unseren Mitarbeitern

Unsere Mitarbeiter sind unser Kapital. Deshalb ist es unser Bestreben, nur bestausgewiesenes, überdurchschnittliches Personal zu finden.

Zur Ergänzung unseres Teams suchen wir mit Eintritt nach Vereinbarung

dipl. Bauingenieur ETH oder Bauingenieur HTL

mit einigen Jahren Praxis, für die statische und konstruktive Bearbeitung von Tragkonstruktionen im Hoch- und Tiefbau und die Leitung von Projekten, sowie

Tiefbauzeichner

Fachrichtung Eisenbeton, auch ohne Praxis.

Wir bieten Ihnen grosse Selbständigkeit, einen modern eingerichteten Arbeitsplatz und ein angenehmes Arbeitsklima.

Bitte schreiben oder telefonieren Sie uns.

Ernst Winkler + Partner AG

Dipl. Bauing. ETH/SIA/ASIC
Fröbelstrasse 10, 8032 Zürich
Telefon 01 / 55 65 70 (Herrn Gysi verlangen)

Kanton St. Gallen

Das **Amt für Umweltschutz** sucht für die **Abteilung Gewässerschutz**, die in die beiden Sektionen Bau und Betrieb gegliedert ist, einen jüngeren, initiativen und zuverlässigen

Ingenieur HTL

Zum **Aufgabenbereich** gehören insbesondere:

- Stellvertretung des Chefs der Sektion Bau;
- Begleitung von Projekten für Kanalisationen, Abwasserreinigungs- und Klärschlammbehandlungsanlagen;
- Behandlung von Beitragsgesuchen;
- Prüfung von Bauvorhaben ausserhalb der Bauzonen;
- Beratung von Gemeinden, Zweckverbänden, Unternehmungen und Privaten;
- Vorbereitung von Bewilligungen;
- Bauabnahmen und andere Kontrollen.

Die vielseitige und anspruchsvolle Tätigkeit verlangt eine abgeschlossene Ausbildung an einer Höheren Technischen Lehranstalt (HTL), vorzugsweise als Bauingenieur. Vorausgesetzt werden überdies einige Jahre Praxis, Gewandtheit im mündlichen und schriftlichen Ausdruck sowie Verständnis für administrative Arbeiten und EDV-Belange.

Interessenten und Interessentinnen richten die Bewerbung an das Baudepartement des Kantons St. Gallen, Lämmlisbrunnenstrasse 54, 9001 St. Gallen. Weitere Auskunft erteilt gern Urs Achermann, Ing. HTL, Chef der Sektion Bau in der Abteilung Gewässerschutz (Tel. 071 / 21 31 08).

Ihre Laufbahn.

Für unsere Sektion Brückenbau in Luzern suchen wir einen

Bauingenieur ETH

Aufgabenbereich:

- Leitung der Projektierung und der Durchführung von Neubauten sowie von Unterhalts- und Sanierungsarbeiten an Brückenobjekten und anderen Kunstbauten, insbesondere im Raume Nordwestschweiz.
- Anleitung privater Ingenieurbüros.
- Führung einer Arbeitsgruppe (Eigenproduktionen, Bauleitungen und Oberbauleitungen).

Anforderungen:

- Führungseigenschaften, Verhandlungsgeschick.
- Einige Jahre Berufserfahrung, vorzugsweise auf dem Gebiet des Brückenbaus (Konstruktion, Statik mit EDV-Kenntnissen).
- Italienisch-Kenntnisse erwünscht.

Herr Conrad erteilt Ihnen gerne weitere Auskunft (Telefon 041 / 21 30 10).

Ihre handschriftliche Bewerbung richten Sie an

Kreisdirektion II SBB
6002 Luzern



Emch + Berger AG Aarau ist ein modern eingerichtetes Ingenieurbüro. Wir sind in allen Sparten der Planung, Projektierung und Bauleitung im ganzen Kanton tätig.

Für unsere Abteilung Konstruktiver Ingenieurbau suchen wir einen weiteren

dipl. Bauingenieur ETH als Projektleiter

Wir erwarten einen initiativen und verantwortungsfreudigen Mitarbeiter mit mehrjähriger Erfahrung auf dem Gebiet des konstruktiven Ingenieurbaus.

Wir bieten Ihnen ein äusserst vielseitiges und verantwortungsvolles Tätigkeitsfeld, moderne Hilfsmittel und fortschrittliche Arbeitsbedingungen.

Wenn wir Ihr Interesse geweckt haben, würden wir uns gerne mit Ihnen unterhalten. Senden Sie uns Ihre Unterlagen oder rufen Sie uns an:

Telefon 064 / 25 22 66, intern 15



Emch + Berger AG Aarau
Ingenieure + Planer
Frey-Herosé-Strasse 25
5001 Aarau

Ihre Zukunft hängt von Ihrem persönlichen Einsatz ab!

Unser Auftraggeber ist ein alteingesessenes Architekturbüro am **linken Zürichseeufer**, wenige Minuten vom Bahnhof entfernt. Es ist vor allem auf Kommunal-, Geschäfts- und Wohnungsbauten tätig.

Der Inhaber der Firma möchte sich in den nächsten Jahren entlasten können. Er sucht zu diesem Zweck einen etwa 30- bis 35jährigen

dipl. Architekten

ETH oder HTL

als Bürochef

Als «rechte Hand des Chefs» sollten Ihre Stärken vor allem bei der Ausführung liegen. Sie sorgen für ein gut organisiertes Büro, verstehen es, Ihre Mitarbeiter so richtig zu motivieren und einen flotten Teamgeist zu schaffen. Sie vertreten die Firma gegenüber Behörden und Bauherren und führen die Verhandlungen kompetent und selbständig.

Haben wir Sie angesprochen? Gerne erwarten wir Ihre handschriftliche Bewerbung mit Lebenslauf und Zeugniskopien unter Kennzeichen UM.

Unser Name bürgt für absolute Diskretion. Unterlagen werden erst im Anschluss an ein persönliches Gespräch und nur mit Ihrer Einwilligung weitergeleitet.

Führungs- und Organisationsberatung
Ausbildungsberatung, Seminare
Kaderbeschaffung und -selektion
Graphologische Praxis
Berufs- und Karriereberatung

IAP-BASEL
UNTERNEHMENS-
BERATER

4005 Basel, Greifengasse 1

Institut für Angewandte Psychologie



KANTON
AARGAU



Aarg. Baudepartement
Abteilung Tiefbau

Wir suchen für unsere Unterabteilung Verkehrsplanung einen jüngeren

Ingenieur HTL

als Sachbearbeiter für die Verkehrsplanung in den Bereichen Öffentlicher und Privater Verkehr.

Das **Aufgabengebiet** umfasst insbesondere:

- Ausarbeiten von Gesamtverkehrskonzepten im Öffentlichen Verkehr
- Mitarbeit bei Verkehrsuntersuchungen und Umweltverträglichkeitsprüfungen
- Erstellen von generellen Bahn- und Strassenprojekten

Wir erwarten:

Die Bereitschaft zur Einarbeitung in moderne Gebiete der Ingenieur Tätigkeit sowie Gewandtheit im schriftlichen und mündlichen Verkehr. Praktische Erfahrung erwünscht.

Wir bieten:

Weitgehend selbständige Tätigkeit in kleinerem Team und zeitgemässe Anstellungsbedingungen mit gleitender Arbeitszeit.

Handschriftliche Bewerbungen mit den üblichen Unterlagen sind zu richten an

Aarg. Baudepartement, Abteilung Tiefbau, z.Hd. von Herrn A. Erne, Kantonsingenieur, Buchenhof, 5001 Aarau

Für die Bearbeitung interessanter, anspruchsvoller Bauaufgaben suchen wir einen jungen

Bautechniker/Bauleiter

mit guten konstruktiven Kenntnissen für die Bearbeitung von Werk- und Detailplänen, Devisierung, Termin- und Kostenkontrolle, Bauführung.

Eintritt nach Übereinkunft. Wir freuen uns auf Ihre Kurzbewerbung oder Ihren Anruf für eine persönliche Besprechung.

Hafner + Wiederkehr + Partner, Architekten,
Chamerstrasse 22, 6300 Zug, Telefon 042 / 21 12 71

Unser vielseitig tätiges Ingenieurbüro bearbeitet anspruchsvolle und interessante Aufträge. Zur Verstärkung unseres Mitarbeiterstabes suchen wir

dipl. Bau- oder Kulturingenieur ETH

und

Bauingenieur HTL

für die Bearbeitung von Arbeiten im Verkehrswesen, Strassenbau, Siedlungswasserbau und allgemeinen Tiefbau.

Wenn Sie vielseitig und kollegial zusammenarbeiten möchten, über einige Praxis verfügen, dann erwarten wir gerne Ihre Bewerbung.

Markwalder & Partner AG, dipl. Ingenieure ETH/SIA
Lyssachstrasse 7 A, 3400 Burgdorf, Telefon 034 / 22 84 84

Zum Sortiment unserer Mandantin, einer namhaften

GU in der Region Luzern

gehört u.a. auch der Bereich

Industrie-, Neu- und Umbauten

Zur selbständigen Führung und Betreuung dieser wichtigen Spezialität suchen wir einen

Bauleiter/ Projektleiter

der für das Gesamtaufgabenspektrum, d.h. die Beratung der Bauherrschaft, Planung, das Zeichnungswesen, Devisierung, Arbeitsvergebung, die lokale Bauleitung und Abrechnung von grösseren und kleineren Fabrik-, Neu- und Umbau-Projekten zuständig ist.

Diese vielseitige Position wird vor allem praktisch orientierte Architekten HTL, Techniker, Baumeister, Bauführer begeistern, weil hier die Chance geboten wird, planerische Ideen vom Konzept bis zur Fertigstellung in allen Details selbständig durchzusetzen.

Gerne erwarten wir Ihre Kontaktnahme. Absolute Diskretion ist selbstverständlich.

IBGM Consultants

Postfach 460, 8034 Zürich, Tel. 01 / 69 33 96

Basel-Stadt Baudepartement

Das **Bauinspektorat** sucht einen/eine

Architekten(in) oder Ingenieur(in) HTL

Aufgabenbereich:

- Bearbeitung der eingehenden Baubegehren aufgrund der gesetzlichen Bestimmungen und Fällen der entsprechenden Bauentscheide.
- Beratung von Architekten, Ingenieuren und Bauherren, Auskunftserteilung.
- Baukontrollen, Abnahme der Rohbauten und der fertiggestellten Bauten.
- Abfassen von Berichten.

Anforderungen:

Abschluss als Architekt(in) oder Ingenieur(in) HTL, mehrjährige Berufspraxis und gute schriftliche Ausdrucksweise.

Schriftliche Bewerbungen mit Lebenslauf, Foto und Zeugniskopien sind zu richten an das

Baudepartement, Personalsekretariat
Münsterplatz 12, 4001 Basel

Personalamt Basel-Stadt



KANTON BASEL-LANDSCHAFT

Beim Bauinspektorat Basel-Landschaft eröffnet sich Ihnen als

technischer Aussendienstbeamter

(Ref. Nr. 86)

ein interessantes und anspruchsvolles Tätigkeitsfeld in kleinem Team per 1. September 1988.

Der Arbeitsbereich umfasst im wesentlichen:

Beratung von Bauherren und Architekten in der Projektierungsphase, Baugesuchsprüfung in baupolizeilicher Hinsicht. Überprüfung und Durchsetzung der relevanten gesetzlichen Vorschriften und planerischen Auflagen am Bau. Kontrolle der Baustellensicherheit. Leitung von Augenschein und Besprechungen. Verfassen und Überwachen von amtlichen Verfügungen. Kontakt mit Fachstellen und Behörden.

Zur Bewältigung dieser Aufgabe bringen Sie mit:

Abschluss an einer höheren technischen Fachschule (Ingenieur/Architekt HTL oder gleichwertige Ausbildung). Robuste Gesundheit, mehrjährige Praxis vorzugsweise in Architekturbüro, Baugeschäft oder Generalunternehmung. Integrierfähigkeit, Kontaktfreudigkeit, überzeugtes Auftreten, guter schriftlicher Ausdruck. Interesse an Bau-, Baurechts- und Planungsfragen. Aufgeschlossenheit gegenüber neuen Arbeitsmethoden und Arbeitsmitteln (z.B. Personal-Computer-Einsatz).

Alter nicht unter 30 Jahren.

Wenn Sie sich durch diese Stichwortangaben angesprochen glauben, sollten Sie nicht versäumen, beim **Kant. Personalamt, 4410 Liestal** das offizielle Bewerbungsformular unverzüglich anzufordern. Weitere Auskünfte erhalten Sie beim Bauinspektorat (Herren E. Sommer oder M. Bernasconi, Tel. 96 54 91).

Anmeldeschluss: Mitte Mai

Ingenieurbüro

F. PREISIG AG

dipl. Bauingenieure ETH/SIA/ASIC

Für anspruchsvolle Bauaufgaben im Hoch- und Tiefbau (Projekt und Baustellenkontakt) suchen wir einen jungen

Bauingenieur HTL

mit einigen Jahren Praxis.

Wir erwarten gerne Ihren Anruf (Herrn Stierli verlangen) oder Ihr Bewerbungsschreiben.

Ingenieurbüro F. Preisig AG

Grünhaldenstrasse 6, 8050 Zürich
Tel. 01 / 301 33 44

Bauingenieur oder Architekt

(selbständig oder noch angestellt)

als Partner in der Schweiz gesucht.

Wir sind ein sehr gut funktionierendes Unternehmen in der Baubranche und beschäftigen uns mit der schlüsselfertigen Erstellung von Einfamilienhäusern und Industriehallen. In Deutschland und in der Schweiz werden wir weitere Niederlassungen gründen. Hierzu benötigen wir einen flexiblen, dynamischen und ehrgeizigen 30-40jährigen Fachmann.

Über alles weitere informiert Sie Herr Rendel, Sackgasse 8, 6250 Limburg, Tel. 0049/64 32 / 2 30 91 o. 92 o. 93

Ihre Laufbahn.

Wir suchen nach Luzern für die Realisierung der

Bahn 2000

Bauingenieure ETH und HTL

mit einigen Jahren Berufserfahrung.

Sie finden bei uns äusserst interessante und vielseitige Herausforderungen im Rahmen der kommenden Grossprojekte.

Sie sind an selbständiger, abwechslungsreicher Tätigkeit in kleinen, dynamischen Teams interessiert. Sie sind gewohnt, multidisziplinär zu denken, und haben Flair für Planungs- und Managementaufgaben. Wir bieten Ihnen die Chance, bei guten Anstellungs- und Einführungsbedingungen an der Zukunft der Bahn mitzuwirken. Rufen Sie uns an. Herr Waser (041/ 21 38 72) erteilt Ihnen gerne weitere Auskünfte. Ihre handschriftliche Bewerbung richten Sie bitte an

Kreisdirektion II SBB
6002 Luzern



Haben Sie Freude an Computern und auch an Kontakt mit Menschen?

Wir suchen einen

Bauingenieur HTL

für Entwicklung und Verkauf von Software-Produkten des Bauwesens und von CAD-Systemen.

Wenn Sie bereits einschlägige Erfahrung mitbringen, ist dies von Vorteil, aber nicht Bedingung, Hauptsache ist jedoch die Bereitschaft, sich in der Computerbranche voll zu engagieren.

Zuschriften erbeten unter Chiffre SIA 955 an IVA AG, Postfach, 8032 Zürich.

Wir bearbeiten zurzeit öffentliche Bauten im Gesundheits-, Sport- und Touristikbereich. Für diese Aufgaben suchen wir je einen engagierten

Architekten ETH/HTL sowie Hochbauzeichner

zur Weiterentwicklung der Wettbewerbsprojekte sowie zur Umsetzung der Projekte in die Ausführungsplanung.

Wir freuen uns auf Ihre schriftliche Bewerbung.

H.P. Menn, dipl. Architekt ETH/SIA/BSA,
Poststrasse 43, 7000 Chur

Wir bauen in die Zukunft

Für unseren Bereich Bauwesen suchen wir einen

dipl. Bauingenieur ETH

mit mehrjähriger Erfahrung und guten Fremdsprachenkenntnissen.

Der Aufgabenbereich umfasst einerseits die Bearbeitung anspruchsvoller statischer und konstruktiver Probleme bei Neu- und Umbauten für die eigenen Werke, andererseits die Projektierung und Ausführungsplanung schlüsselfertiger Anlagen für unsere Kundschaft.

Wir erwarten von Ihnen die Fähigkeit, selbständig zu arbeiten und die notwendigen Eigenschaften, um als Vorgesetzter unser Tiefbaubüro zu führen und Projektleitungen zu übernehmen. Die Bereitschaft zu gelegentlichen Auslandsaufenthalten wird vorausgesetzt.

Gerne erwarten wir Ihre Bewerbung mit den üblichen Unterlagen an die Personalstelle MF, Herrn M. Rohrbach, Tel. 052 / 81 59 81.

Gebrüder Sulzer Aktiengesellschaft
8401 Winterthur

3517

SULZER



Hat für Sie der Umweltschutz eine Bedeutung?

Wir sind eine bedeutende schweizerische Ingenieurunternehmung und bearbeiten Projekte auf der ganzen Welt.

Zur Ergänzung unseres kleinen Teams im Projektbereich Ver- und Entsorgung suchen wir einen

dipl. Bauingenieur ETH oder Bauingenieur HTL

für die selbständige Bearbeitung, Planung, Projektierung und Bauleitung anspruchsvoller, interdisziplinärer Projekte im In- und Ausland auf den Gebieten der

Abwassertechnik, Abwasserversorgung und Abfallbewirtschaftung.

Wenn Sie die nötigen Fachkenntnisse mitbringen, einsatzfreudig sind, über Sprachkenntnisse verfügen und die Möglichkeit der Weiterbildung und persönlichen Entwicklung schätzen, erwarten wir gerne Ihre schriftliche Bewerbung mit den üblichen Unterlagen an den «Zentralen Dienst Personal». Für weitere Auskünfte steht Ihnen Herr W. Würth, Tel. 385 29 43, gerne zur Verfügung.

ELEKTROWATT
INGENIEURUNTERNEHMUNG AG
Bellerivestrasse 36, 8008 Zürich
Telefon 01/385 22 11



Wir suchen in unser kollegiales Team einen jüngeren, engagierten

Entwurfsarchitekten

mit Hochschul-, HTL- oder gleichwertiger Ausbildung für die Bearbeitung interessanter und vielseitiger Bauaufgaben. Eintritt sofort oder nach Übereinkunft.

Gerne erwarten wir Ihre Bewerbung oder Ihren Anruf für eine persönliche Besprechung.

Hafner + Wiederkehr + Partner, Architekten,
Chamerstrasse 22, 6300 Zug, Telefon 042 / 21 12 71

Gesucht in mittelgrosses Ingenieurbüro ein selbständiger

Tiefbauzeichner

Arbeitsgebiete: Strassenbau / Kanalisation
Meliorationen / Leitungskataster

Es besteht die Möglichkeit, Bauleitungen zu übernehmen.

Bewerbungen schriftlich oder mündlich an:

Ingenieur- und Vermessungsbüro **Rud. Enggist**
Rötistrasse 22, 4500 Solothurn, Tel. 065 / 22 32 48

Wir suchen zuverlässigen

Entwurfsarchitekten

für die Bearbeitung architektonisch und konstruktiv anspruchsvoller Bauaufgaben sowie für die Mitarbeit an Wettbewerben.

Eintritt nach Übereinkunft.

Gerne erwarten wir Ihren Telefonanruf oder Ihre schriftliche Bewerbung.

W. Kissling + R. Kiener, Architekten SIA
Egelgasse 72, 3006 Bern, Tel. 031 / 43 02 05

Zur selbständigen Bearbeitung interessanter Bauaufgaben suchen wir

Architekten HTL Bauzeichner

Gerne erwarten wir Ihre Bewerbungsunterlagen oder Ihren Anruf.

Marcel Eichenberger, Architekt HTL/STV
Rombachtäli 33, 5022 Rombach, Tel. 064 / 22 12 77

Unser Auftraggeber, ein renommiertes, im Raume St. Gallen tätiges Architekturbüro mittlerer Grösse, plant und realisiert bedeutende öffentliche und private Bauvorhaben. Im Zuge des Weiterausbaus suchen wir einen erfahrenen

Architekten HTL (spätere Beteiligung möglich)

welchem als Bürochef folgende Aufgabenschwerpunkte übertragen werden: Betreuung der zeichnerisch-konstruktiven Bereiche, Verantwortung für die Büroorganisation und Administration sowie Kontaktpflege zu Bauherrschaften und Behörden.

Für diese anspruchsvolle Position eignet sich ein Architekt HTL oder adäquate Ausbildung mit mehrjähriger Praxiserfahrung in der Konstruktion und Detailbearbeitung. Kreatives Flair, Organisations- und Planungsgeschick sowie die Bereitschaft zur kooperativen Zusammenarbeit runden das Anforderungsprofil ab. Für später steht eine interessante Beteiligung in Aussicht.

Gerne geben wir Ihnen weitere Auskünfte und freuen uns auf Ihre schriftliche Offerte oder Ihren Telefonanruf. Diskretion ist zugesichert.



BERATUNGSUNTERNEHMEN AUF
DEM GEBIET DER SUCHE UND BEURTEILUNG
VON FACH- UND FÜHRUNGSKRÄFTEN

POSTSTRASSE 18
9000 ST. GALLEN
TELEFON 071/22 47 77

Ihre Laufbahn.

Wir suchen für die Realisierung

Bahn 2000

Bauingenieure ETH und HTL

mit mindestens 3 bis 4 Jahren Berufserfahrung. Sie finden bei uns äusserst interessante und vielseitige Herausforderungen im Rahmen der kommenden Grossprojekte. Sie sind an selbständiger, abwechslungsreicher Tätigkeit in kleinen, dynamischen Teams interessiert. Sie sind gewohnt, multidisziplinär zu denken und haben Flair für Planungs- und Managementaufgaben. Wir bieten Ihnen die Chance, bei guten Anstellungs- und Einführungsbedingungen an der Zukunft der Bahn mitzuwirken. Rufen Sie uns an. Herr Waser (Telefon 041/21 38 72) erteilt Ihnen gerne weitere Auskünfte. Ihre handschriftliche Bewerbung richten Sie bitte an

Kreisdirektion I SBB
6002 Luzern



Kantonale Verwaltung Luzern

Beim Kantonalen Amt für Umweltschutz ist die Stelle eines

Ingenieurs (HTL) Fachrichtung Tiefbau

mit Bereitschaft zur Einarbeitung in die EDV

in der Abteilung Abwassersammlung zu besetzen.

Anforderungsprofil: Solide berufliche Ausbildung als Tiefbauingenieur mit möglichst mehrjähriger Erfahrung in der Kanalisationsplanung und -erstellung. Kenntnisse in der neuen «Entwässerungstechnik». EDV-Kenntnisse im technisch-wissenschaftlichen Bereich von Vorteil. Bereitschaft für interdisziplinäres Arbeiten und zur Zusammenarbeit im kleinen Team. Selbständige, speditiv Arbeitsweise.

Aufgabenbereich: Prüfung von generellen Kanalisationsprojekten sowie von Kanalisationsbauprojekten. Mithilfe bei der Ausarbeitung von regionalen Entwässerungskonzepten. Verfassen von Genehmigungsanträgen sowie Anträgen für Kantons- und Bundesbeiträge. Mithilfe beim Aufbau und bei der Betreuung von EDV-Lösungen für die ganze Amtsstelle. Gelegenheit zum Besuch von EDV-spezifischen Kursen wird angeboten.

Stellenantritt: 1. Juli 1988 oder nach Vereinbarung.

Auskünfte erteilen der Vorsteher des Amtes für Umweltschutz, Herr Paul Baumann, Tel. 041 / 24 60 45, und der Leiter der Abteilung Abwassersammlung, Herr J. Mahler, Tel. 041 / 24 60 54.

Ihre handschriftliche Bewerbung mit Lebenslauf, Zeugniskopien und Referenzadressen ist unter Kennwort «Ingenieur (HTL), Fachrichtung Tiefbau» zu richten an das

Personalamt des Kantons Luzern, Bahnhofstrasse 19, 6002 Luzern

Rohrer Ingenieur AG sucht

Bauingenieur als Projektleiter

mit mindestens 3 Jahren praktischer Erfahrung zur selbständigen Bearbeitung von Projekten aus dem Industriebau,

sowie jüngere(n)

Tiefbauzeichner(in)

(Fachrichtung Eisenbeton).

Wenn Sie Freude haben, in einem kleineren Ingenieurbüro mit angenehmem Arbeitsklima Ihre Kenntnisse und Erfahrungen anzuwenden, dann freuen wir uns auf Ihre schriftliche Bewerbung.

Rohrer Ingenieur AG, Rohrer & Buzzola
Brunnmattstrasse 85, 3000 Bern 21, Telefon 031 / 45 93 71

Wir suchen per sofort oder nach Vereinbarung

Hochbaufachmann

Anforderungen: Architekt oder Ingenieur HTL/STS oder gleichwertige Ausbildung mit mehrjähriger Praxis in Hochbauunternehmung. Kenntnisse der italienischen Sprache erwünscht.

Aufgaben: Koordination und Organisation von Baumeisterarbeiten, Bauführung, Baustellenkontrolle.

Die Anfragen werden mit grösster Diskretion behandelt.

Für weitere Informationen wenden Sie sich an



SCHMALZ GIUBIASCO SA
impresa di costruzioni
Via al Piano
6512 - GIUBIASCO Tel. 092/62 25 32



Für die Bearbeitung von Aufgaben im Rahmen von Bodensanierungen, Grundwasserbewirtschaftungen und Bauprojekten suchen wir einen

Hydrogeologen

Von unserem neuen Mitarbeiter erwarten wir:

- Hochschulabschluss als Geologe mit Vertiefung in Hydrogeologie oder entsprechender Praxis
- Teamfähigkeit, Bereitschaft zur Zusammenarbeit mit Ingenieuren und Naturwissenschaftlern
- Gewandtheit im mündlichen und schriftlichen Ausdruck in Deutsch, gute Kenntnisse in Englisch, evtl. weiteren Fremdsprachen
- Haupttätigkeit in der Schweiz, aber Bereitschaft zu befristeten Auslandseinsätzen
- EDV-Kenntnisse oder Bereitschaft zur raschen Einarbeitung.

Der Aufgabenkreis umfasst:

- Sachbearbeitung von hydrogeologischen Studien
- Bearbeitung von Grundwasser-Modellen in enger Zusammenarbeit mit EDV-Spezialisten (Daten sammeln, compilieren, Modellgerüst aufbauen, Mitwirkungen bei Eichung, Interpretation, Berichterstattung)
- Vertiefung in die Gewässerschutz- und Boden-Dekontaminations-Technologie
- Kontakte zu Hochschulen

Wir sind ein führendes schweizerisches Ingenieur- und Beratungsunternehmen mit weltweitem Tätigkeitsfeld und bieten eine interessante, abwechslungsreiche Tätigkeit, eine angemessene Entlohnung und vorbildliche Sozialleistungen.

Gerne erwarten wir Ihre schriftliche Bewerbung mit den üblichen Unterlagen an den «Zentralen Dienst Personal». Für weitere Auskünfte stehen Ihnen Herr R. Pfister, Tel. 385 22 19 oder Herr Dr. U. Weilenmann, Tel. 385 28 59, gerne zur Verfügung.

ELEKTROWATT
INGENIEURUNTERNEHMUNG AG
Bellerivestrasse 36, 8008 Zürich
Telefon 01/385 22 11



Wir arbeiten im In- und Ausland in den Fachbereichen:

Umweltschutz, Entsorgung, Planung, Geotechnik, Hydrologie

und suchen zur Ergänzung unseres Teams im Geschäftsbereich **Entsorgung**

PROJEKTLLEITER

Bauingenieur ETH mit einigen Jahren Praxis für Projektierung und Realisierung von Bauten für den **Umweltschutz**

sowie

BAUINGENIEUR

ETH oder HTL für selbständige, anspruchsvolle Sachbearbeitung und Bauleitung.

Gerne erwarten wir Ihre schriftliche oder telefonische Bewerbung.



COLOMBI SCHMUTZ DORTHE AG

Kirchgasse 22
3097 Liebfeld/Bern, Tel. 031 53 64 12

Wir suchen einen jungen, engagierten

Mitarbeiter (Architekt, Bauzeichner)

für interessante Arbeiten.

Eppler Maraini Partner, Architekten BSA/ETH/HTL
Mühlbergweg 27, 5400 Baden, Telefon 056 / 26 17 54

Wir suchen

jüngere Entwurfsarchitekten(innen)

Architekturbüro **Bob Gysin + Partner SIA/SWB**
Oberdorfstrasse 113, 8600 Dübendorf, Tel. 01 / 821 52 66

Für die Werkplanbearbeitung und Devisierung interessanter Bauaufgaben im Bereich Wohnungs- und Geschäftshausbau suche ich Mitarbeiter mit mehrjähriger Erfahrung

Architekten HTL Hochbauzeichner(in)

Werner Gantenbein, dipl. Architekt BSA/SIA
Mommssenstrasse 18, 8044 Zürich, Telefon 01 / 47 61 23

Wir suchen für unser Büro in Zürich

Architekten(in) Bauleiter(in)

Wenn Sie an der Auseinandersetzung mit Architektur und deren Realisierung interessiert sind, setzen Sie sich bitte mit uns in Verbindung.

Architektengemeinschaft: **B. + J. Fosco-Oppenheim und K. Vogt**
5118 Scherz, Tel. 056 / 94 93 68, 94 99 68

Architekturbüro mittlerer Grösse, 14 km ab Stadtgrenze Zürich, sucht zu möglichst baldigem Stellenantritt:

Hochbauzeichner und Hochbautechniker

möglichst mit einigen Jahren Berufserfahrung. Einarbeiten auf CAD möglich.

Anfragen erbeten an
Architekturbüro

BEELER

Alfred Beeler, Dorfplatz, 8917 Oberlunkhofen, Telefon 057 / 34 21 61

Architektbüro im Zentrum von Luzern sucht per sofort oder nach Vereinbarung

Architekten ETH oder HTL als Projektleiter und Hochbauzeichner

für die Bearbeitung von interessanten und anspruchsvollen Hochbauten. Gerne erwarten wir Ihren Anruf um einen Termin für eine persönliche Besprechung zu vereinbaren.

Architekturbüro **Aldo Henggeler**, Telefon 041 / 51 15 17

Wenn Sie Freude an vielseitiger Tätigkeit haben, hätten wir Ihnen sofort oder nach Vereinbarung eine Stelle als

Hochbauzeichner/Bauleiter oder Architekt HTL/Bauleiter

anzubieten. Falls Sie sich angesprochen fühlen, rufen Sie uns einfach an oder schreiben Sie an:

G. Brossard + W. Schweri, Architekten
St. Gallerstrasse 57, 8400 Winterthur, Tel. 052 / 27 87 67

Stellengesuche

Ingenieurschule beider Basel

Abschlussklasse Bauingenieurwesen

Wir sind 11 Studenten und schliessen im Herbst 1988, als **Ingenieure HTL**, unser Studium ab. Wir suchen interessante, ausbaufähige Stellen in:

Ingenieurbüro / Bauleitung / Bauunternehmung

mit der Möglichkeit, uns weiterzubilden.

Wir bitten Sie um Offerten an:

IBB zHd. Abschlussklasse Bauingenieurwesen B6
Gründenstrasse 40, 4132 Muttenz

Dipl. Architekt ETH

mit langjähriger Erfahrung sucht per Ende Jahr neue Betätigung im Raum Aargau-Zürich. Schwergewicht Entwurf, Verhandlungen, Baubegleitung. (Evtl. Teilzeitadministrationsaufgabe, freie Mitarbeit).

Zuschriften unter Chiffre SIA 955 an IVA AG, Postfach, 8032 Zürich.

Jüngerer Bauingenieur HTL

D/E, in ungekündigter Stellung, sucht **Einstieg in die EDV**, Grundkenntnisse vorhanden.

Kontaktnahme unter Chiffre SIA 953 an IVA AG, Postfach, 8032 Zürich.

Diverses

Bauingenieur HTL

mit grosser Erfahrung in Statik, Konstruktion, Ing.-Plänen (Stahlbeton) sowie in Bauphysik (befugt zur priv. Kontrolle) **übernimmt in freier Mitarbeit** langfristig sämtliche

Ingenieur- und Bauphysikaufträge

Raum Kt. Zürich und angrenzend.

Kontaktnahme bitte unter Chiffre 956 SIA an IVA AG, Postfach, 8032 Zürich.

Wir suchen

ARCHITEKTURBÜRO IN ZÜRICH mit freier Kapazität

welches uns bei Ausführungsplanungen aushelfen kann.

Zuschriften unter Chiffre SIA 952 an IVA AG, Postfach, 8032 Zürich.

Kleineres

Ingenieurbüro für Stahlbau

im Aargau ist in der Lage, in den Monaten Mai-Juli 1988 Bearbeitungen von Stahlbauprojekten einschl. Werkstattplänen zu übernehmen. Die Arbeiten werden ausschliesslich von Stahlbau-Fachkräften getätigt.

Anfragen sind zu richten unter Chiffre SIA 957 an IVA AG, Postfach, 8032 Zürich.

Günstig zu verkaufen

relativ neue Zeichen- und Reissbretter System Kuhlmann

Planschränke (Stahl), Schreibpulte

IB Grombach & Co AG, Zürichbergstrasse 20, 8032 Zürich
Telefon 01 / 252 26 70

Sind Sie überlastet? Wir zeichnen Ihre

Stahlbetonpläne

und rechnen auch Ihre Statik mit unserem CAD/CAE-System **CAESAR**.

Ingenieur- und Softwaregruppe

Rony Dahinden, dipl. Ingenieur ETH/SIA, 8370 Sirnach
Telefon 073 / 26 39 22

Dipl. Architekt ETH/SIA, eigenes Büro

vielseitig, erfahren, engagiert, flexibel, übernimmt **Gesamt- oder Teilleistungen** von Entwurf, Planung, Ausführung; Neu- und Umbauten; Projektübernahme/freie Mitarbeit. Raum ZH/AG/ZG.

Kontaktnahme unter Chiffre 947 SIA an IVA AG, Postfach, 8032 Zürich.

... wenn Mörtel zur Dienstleistung wird

**PRE
SYN** Mörtel

PRESYN AG 034/45 57 11

KOBRA KLIMA AG

die Klimaspezialisten in der ganzen Schweiz

für EDV-Klima

3086 Zimmerwald Telefon 031 / 81 41 81

Selbständiger und erfahrener **Architekt HTL**

**übernimmt Submissionen mit Computereinsatz
und Projekt-, Werk- und Detailplanbearbeitungen.**

Anfragen unter Chiffre SIA 936 an IVA AG, Postfach, 8032 Zürich.

Occasions- Kopiergeräte

Canon, Minolta, Nashua, Panasonic
bereits ab **Fr. 1500.-**

Vorzügliche Beratung und Service garantiert

WE-CO M. Weber, Postfach 665, 8026 Zürich
Tel. 01 / 810 94 80

**DER Mörtel in der Schweiz ... wirtschaftlich,
sicher und leicht in der Verarbeitung.**

**PRE
SYN** Mörtel

PRESYN AG, 034 45 57 11

KRISTALLINA-MARMOR

hart und strahlend weiss

für alle Bauarbeiten, für Innenräume und Treppen

Natursteine sind preiswert

Vom Produzenten direkt zum
Verarbeiter ohne Zwischenspannen
aus unserem Bruch in Marret

GRUNIG AG CH - 5610 Wohlen / Schweiz · Tel. 057 / 22 01 44



4270

Tische Stühle Bänke Barhocker

nach Mass

Riesenauswahl

Gratiskatalog verlangen!

**Bei Ausstellungsbesuch
SPEZIALRABATT!**

Tisch+Stuhlfabrik
Keusch+Soehn AG
5623 Boswil AG

Tel. 057 46 12 84

keusch

KOBRA KLIMA AG

die Klimaspezialisten in der ganzen Schweiz

für Klimaberatung

3086 Zimmerwald Telefon 031 / 81 41 81

Impressum

Schweizer Ingenieur und Architekt

Herausgeber

Verlags-AG der akademischen technischen Vereine

Offizielles Organ

Schweizerischer Ingenieur- und Architekten-Verein (SIA)
Gesellschaft Ehemaliger Studierender der ETH Zürich (GEP)
Schweizerische Vereinigung Beratender Ingenieure (ASIC)

Redaktion

Rüdigerstrasse 11, Postfach 630, 8021 Zürich
Tel. 01/201 55 36

Redaktoren

Heinz Rudolphi, Ing. HTL, leitender Redaktor
Bruno Odermatt, dipl. Arch. ETH/SIA
Hans U. Scherrer, dipl. Ing. ETH/SIA
Brigitte Honegger, Architektin

Nachdruck von Bild und Text, auch auszugsweise, nur mit schriftlicher
Zustimmung der Redaktion und mit genauer Quellenangabe.

Abonnemente

	Schweiz:	Ausland:
1 Jahr	Fr. 170.-	Fr. 185.-
Einzelnummer	Fr. 6.50	Fr. 7.50

Ermässigte Abonnemente für Mitglieder der GEP, des BSA, der ASIC,
des STV und für Studenten.

Einzelnummern sind bei der Redaktion erhältlich

Bestellungen für Abonnemente sowie
Adressänderungen von Abonnenten an
Abonnementverwaltung SI+A, Edenstrasse 20,
8045 Zürich, Telefon 01/207 80 91,
Adressänderungen von SIA-Mitgliedern an das
SIA-Generalsekretariat, Postfach, 8039 Zürich

Postcheck

«Schweizer Ingenieur und Architekt»
80-6110-6 Zürich

Anzeigen

IVA AG für Internationale Werbung

Hauptsitz:	Filiale Lausanne:
Mühlebachstr. 43	Pré-du-Marché 23
8032 Zürich	1004 Lausanne
Tel. 01/251 24 50	Tel. 021/37 72 72
Telefax 01/251 27 41	Telefax 021/37 02 80

Druck

Offset + Buchdruck AG
Staffelstrasse 12, 8045 Zürich, Tel. 01/207 72 72

Ingénieurs et architectes suisses (IAS)

Erscheint im gleichen Verlag

Redaktion:
En Bassenges, 1024 Ecublens, Tel. 021/47 20 98

Abonnemente:

	Schweiz:	Ausland:
1 Jahr	Fr. 113.-	Fr. 122.-
Einzelnummer	Fr. 6.50	Fr. 7.50

SIA-Normen

SIA-Normen und Dokumentationen sind nur erhältlich
beim SIA-Generalsekretariat, Selnaustrasse 16, Postfach, 8039 Zürich,
Tel. 01/201 15 70

Buderus

PROBLEMLÖSUNG FZM

Die Strahlegg ist ein Aussichtspunkt auf rund 1050 m Höhe im Zürcher Oberland. Zur Versorgung des Touristenrestaurants und der umliegenden Bauernhöfe muss Trinkwasser aus einem Reservoir im Tal um mehr als 300 m in die Höhe gepumpt werden.



Fertiggestellte, schubgesicherte Muffenverbindung. Der Schrumpfschlauch schützt Rohrspitzende und Muffenstirn – die allein nicht mit FZM beschichtet werden – sowie die der Muffe vorgelagerte Schubsicherung TIS-K. Wahlweise kann anstelle des Schrumpfschlauches auch eine Gummimanschette verwendet werden.



Rohrverlegung unter erschwerten Bedingungen im Steilhang. Deutlich erkennt man die problematischen Bodenverhältnisse. Dennoch konnte aufgrund des FZM-Panzers der Rohre auf den Kieskoffer verzichtet werden.

Projekt:

Pumpleitung Strahlegg
810 m DN 100 mm

Bauherr:

Amt für Gewässerschutz und Wasserbau
des Kantons Zürich (AGW)

Problematik:

- Leitungstrasse grösstenteils in unzugänglichem und steilem Gelände
- schwierige Druckverhältnisse (bis PN 40)
- Wahrscheinlichkeit von Druckschlägen gross
- inhomogene, aggressive Bodenzusammensetzung entlang des Leitungsgrabens

Problemlösung:

Steckmuffendruckrohre (TYTON) aus duktilem Gusseisen von BUDERUS, Klasse K 10
Innenbeschichtung: Zementmörtel (ZM)
Aussenbeschichtung: Flammverzinkung mit Faserzementmörtelumhüllung (FZM) und Bitumendeckbelag. (Bei FZM kann der sonst unerlässliche Kieskoffer eingespart werden.)
Muffenschutz: Schrumpfmuffe Raychem
Schubsicherung: TIS-K. Sie gewährleistet die benötigte hohe Zugfestigkeit bei geringen Mehrkosten für Material und Montage.

WERNER HAGENBUCHER

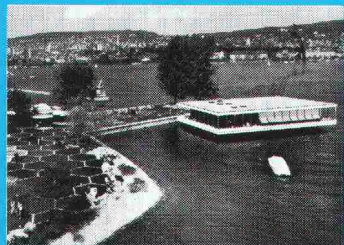
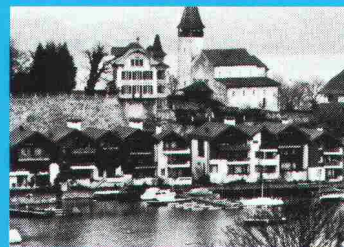
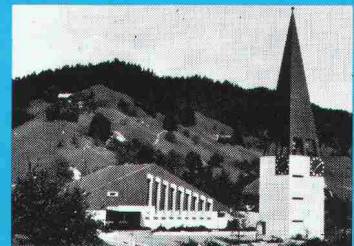
Technische Vertretungen
Waldegg 1, 8126 Zumikon
Telefon 01 301 17 92
Telex 823 616



Elektrisch heizen-sicher zuverlässig warm



Anlagen für jeden
Einsatzbereich
projektiert und erstellt...



Star Unity AG
Fabrik elektrischer Apparate
8804 Au ZH, Tel. 01 780 84 84

Elektro-Heizanlagen

Star Unity, ein rein schweizerisches Unternehmen mit dem Ziel, umweltkonforme, energiefreundliche Heizanlagen herzustellen, befasst sich bereits seit 30 Jahren mit dem Bau von Elektro-Heizanlagen. Wir projektieren ein ausserordentlich breites und anpassungsfähiges Apparatespektrum. Ein Programm, mit dem wir in der Lage sind, jedes, auch Ihr Heizproblem optimal zu lösen.

Star Unity AG entwickelt nicht nur lufthygienisch, sondern wirkt auch bahnbrechend bei der Einführung der Wärmespeichergeräte. Wir reduzierten als erste Firma die Bautiefe der Speicher-

geräte dank verbesserter Isolation von 36 cm auf 25 cm. Mit der Entwicklung unseres TTC-Systems gelang bereits vor 4 Jahren das, was noch heute als sensationell gilt, nämlich der Bau eines Wärmespeichersystems von nur 15 cm Bautiefe. Das im Baukastenprinzip aufgebaute TTC-System erlaubt eine frei wählbare Dimensionierung von Mischheizkörpern.

Heute befassen wir uns, nebst der Fabrikation und dem Verkauf unserer bewährten Apparate, sehr intensiv mit der Einführung von energiesparenden Apparaten. Wir fabrizieren Systeme zur Substitution von Energie.