

Objektyp: **Advertising**

Zeitschrift: **Das Werk : Architektur und Kunst = L'oeuvre : architecture et art**

Band (Jahr): **53 (1966)**

Heft 4: **Fertighäuser**

PDF erstellt am: **26.09.2024**

Nutzungsbedingungen

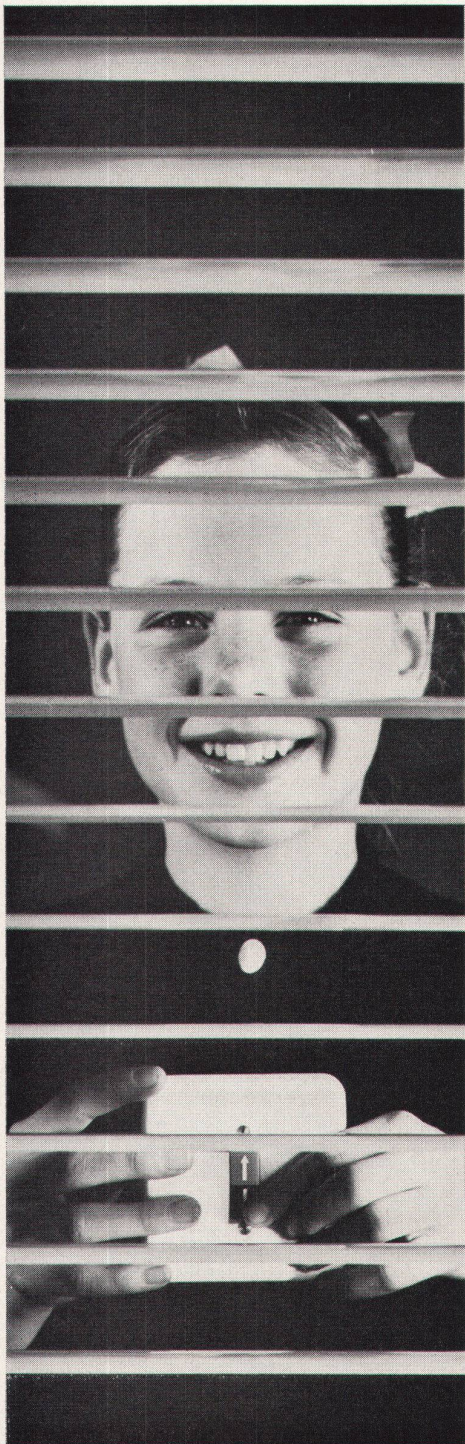
Die ETH-Bibliothek ist Anbieterin der digitalisierten Zeitschriften. Sie besitzt keine Urheberrechte an den Inhalten der Zeitschriften. Die Rechte liegen in der Regel bei den Herausgebern.

Die auf der Plattform e-periodica veröffentlichten Dokumente stehen für nicht-kommerzielle Zwecke in Lehre und Forschung sowie für die private Nutzung frei zur Verfügung. Einzelne Dateien oder Ausdrucke aus diesem Angebot können zusammen mit diesen Nutzungsbedingungen und den korrekten Herkunftsbezeichnungen weitergegeben werden.

Das Veröffentlichen von Bildern in Print- und Online-Publikationen ist nur mit vorheriger Genehmigung der Rechteinhaber erlaubt. Die systematische Speicherung von Teilen des elektronischen Angebots auf anderen Servern bedarf ebenfalls des schriftlichen Einverständnisses der Rechteinhaber.

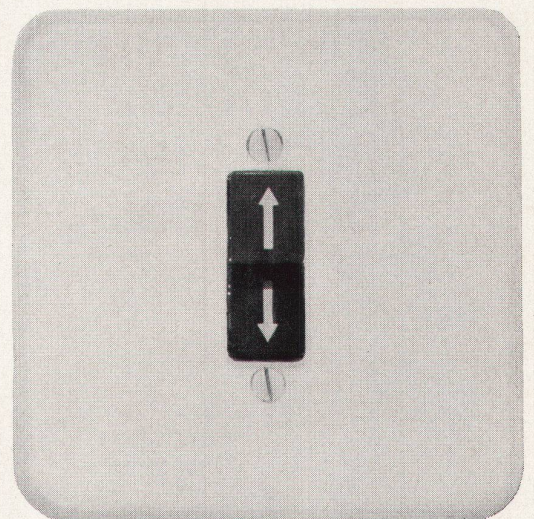
Haftungsausschluss

Alle Angaben erfolgen ohne Gewähr für Vollständigkeit oder Richtigkeit. Es wird keine Haftung übernommen für Schäden durch die Verwendung von Informationen aus diesem Online-Angebot oder durch das Fehlen von Informationen. Dies gilt auch für Inhalte Dritter, die über dieses Angebot zugänglich sind.



Auf-ab, auf-ab...
ein müheloses Kinderspiel
in Zukunft.
SCHENKER bringt neu den
leistungsfähigen Kleinmotor
für die Bedienung von
Lamellenstoren.
Nur noch ein leichter Druck
auf den Schalter,
kein Kurbeln mehr,
das macht
Lamellenstoren zum neuen
Erlebnis.

Schenker *Storen*



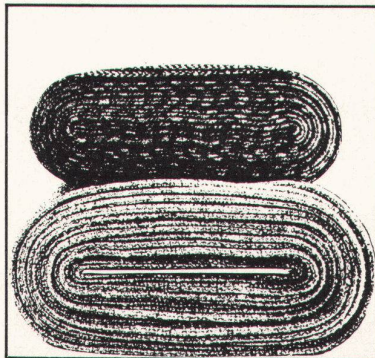
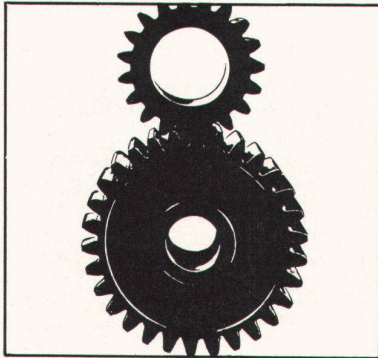
Emil Schenker AG Schönenwerd SO

Telefon 064 4126 52

Vertretungen in:
Basel, Bern, Genf, Lausanne,
Lugano, Luzern, Neuenburg, St. Gallen,
Solothurn, Winterthur und Zürich

EUBÖOLITH

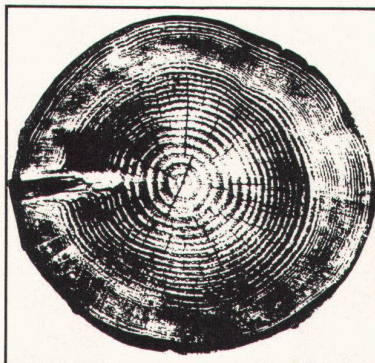
in der Maschinen- und Textilindustrie in der Nahrungsmittelindustrie



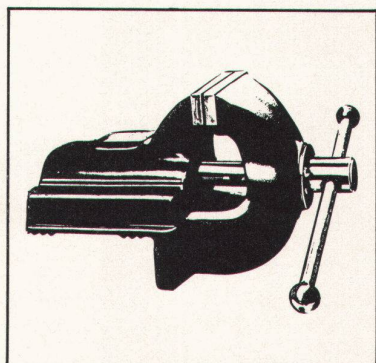
in der Schuhindustrie



in der Holzverarbeitungsindustrie



in Werkstätten

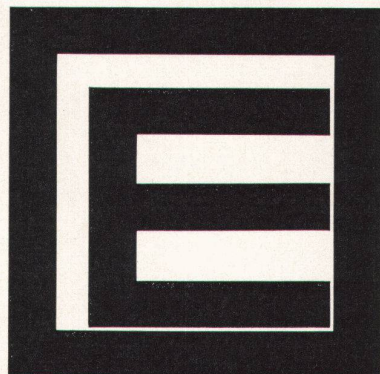


Über 7 Millionen m² Euböolith- Industrie- bodenbeläge

Den Steinholzfussboden kennt man schon lange. In seiner einstigen Beschaffenheit hätte er den Anforderungen der heutigen Zeit jedoch kaum mehr genügt. Euböolith präsentiert den Steinholzfussboden in einem modernen Gewand. Er ist sehr druckfest (400 kg/cm²), funkensicher und beständig gegen Öl, Benzin und Petrol. Die früher so gefürchtete Rostgefahr ist weitgehend eliminiert. Euböolith ist zudem kein «kalter Boden». Dank seiner Elastizität ist er angenehm zu begehen, und während Jahrzehnten hat er sich durch seine Dauerhaftigkeit ausgezeichnet. Der fugenlose, äusserst widerstandsfähige Belag kann direkt auf die rohe

Betondecke verlegt werden, was sowohl Zeit als auch Kosten spart. Daher werden viele Bodenprobleme mit Euböolith nicht nur zweckmässig, sondern auch wirtschaftlich gelöst.

Wenn Sie Industriegebäude, Werkstätten, Garagen, Lagerhallen oder Schulen bauen, vergessen Sie nicht, Euböolith in Ihre Planung einzubeziehen. Denn Euböolithböden sind robust und leicht zu reinigen. So viele gute Eigenschaften! Und was für Sie auch wichtig ist, Euböolithböden werden stets termingerecht verlegt. Euböolith – Qualität aus Erfahrung.



Euböolithwerke AG, 4600 Olten