

Objektyp: **Advertising**

Zeitschrift: **Das Werk : Architektur und Kunst = L'oeuvre : architecture et art**

Band (Jahr): **53 (1966)**

Heft 4: **Fertighäuser**

PDF erstellt am: **20.09.2024**

### **Nutzungsbedingungen**

Die ETH-Bibliothek ist Anbieterin der digitalisierten Zeitschriften. Sie besitzt keine Urheberrechte an den Inhalten der Zeitschriften. Die Rechte liegen in der Regel bei den Herausgebern.

Die auf der Plattform e-periodica veröffentlichten Dokumente stehen für nicht-kommerzielle Zwecke in Lehre und Forschung sowie für die private Nutzung frei zur Verfügung. Einzelne Dateien oder Ausdrucke aus diesem Angebot können zusammen mit diesen Nutzungsbedingungen und den korrekten Herkunftsbezeichnungen weitergegeben werden.

Das Veröffentlichen von Bildern in Print- und Online-Publikationen ist nur mit vorheriger Genehmigung der Rechteinhaber erlaubt. Die systematische Speicherung von Teilen des elektronischen Angebots auf anderen Servern bedarf ebenfalls des schriftlichen Einverständnisses der Rechteinhaber.

### **Haftungsausschluss**

Alle Angaben erfolgen ohne Gewähr für Vollständigkeit oder Richtigkeit. Es wird keine Haftung übernommen für Schäden durch die Verwendung von Informationen aus diesem Online-Angebot oder durch das Fehlen von Informationen. Dies gilt auch für Inhalte Dritter, die über dieses Angebot zugänglich sind.

---

# Kupfer ist wertbeständig

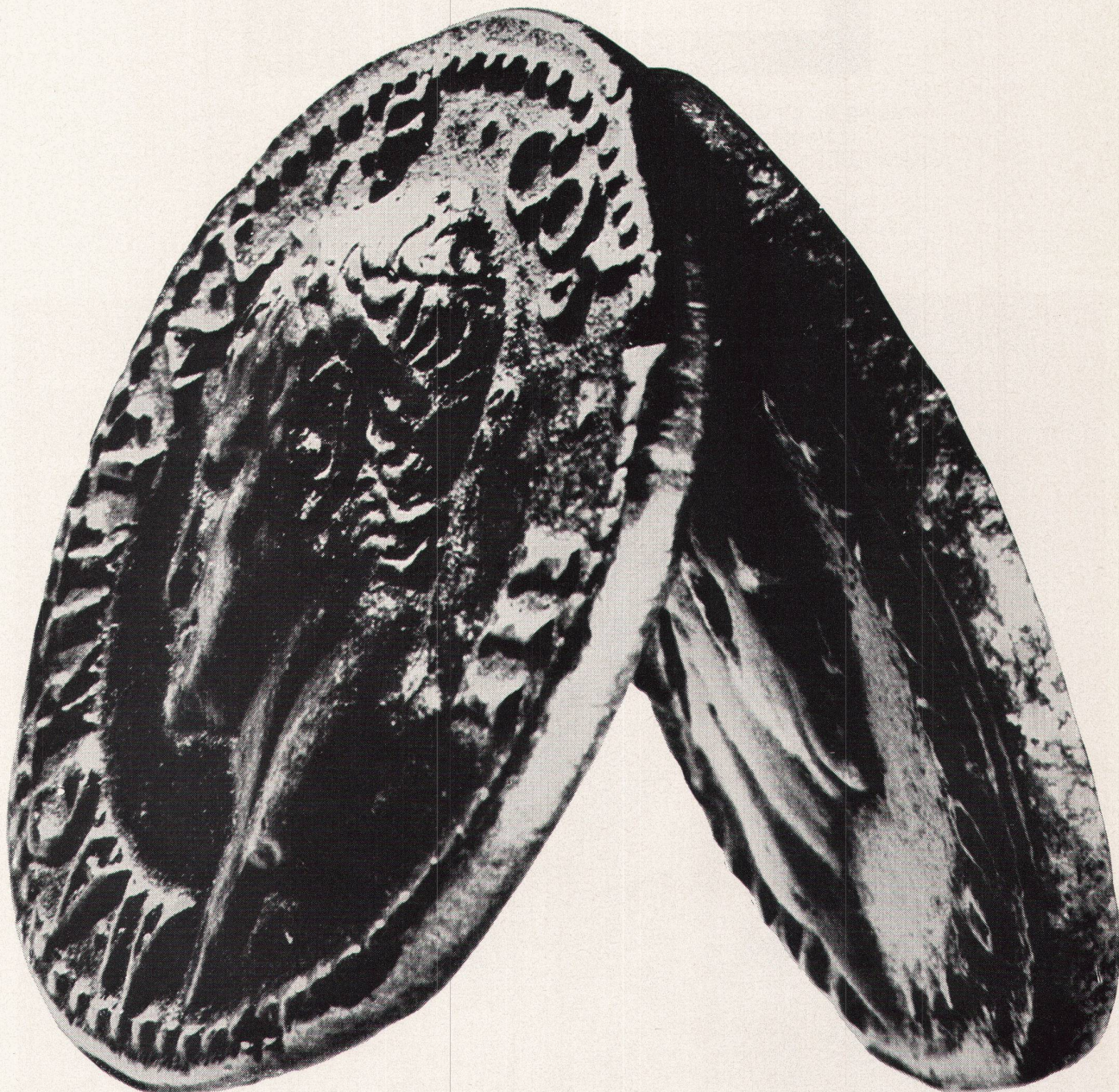
---

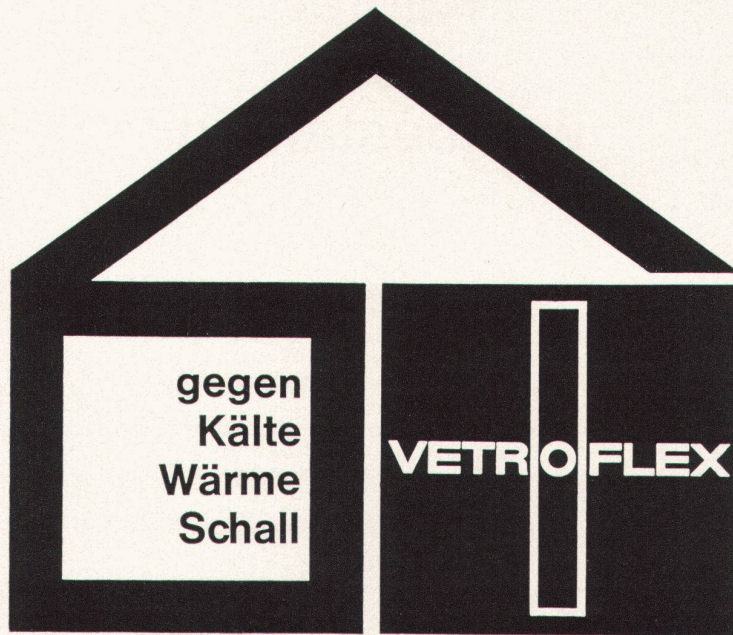
Warum setzt der Spenglermeister seinen Stolz und sein ganzes Können in die fachgerechte Ausführung eines Kupferdaches? Weil er weiss, dass er damit einen bleibenden Wert schafft und jahrhundertealte Handwerkertradition an künftige Generationen weitergibt. Stolz darf auch der Bauherr sein. Stolz und unbesorgt, denn ein Kupferdach kennt keine Unterhaltsarbeiten und keinen Wertverlust. Zudem gewinnt es mit den Jahren an Schönheit. Unter einem Kupferdach lässt sich ruhig schlafen.

---



**Metallverband AG, Bern**  
**Schweiz. Metallwerke Selve & Co. Thun**  
**Metallwerke AG, Dornach**  
**Boillat SA, Reconvilier**





Beratung durch Glasfasern AG und ihre Vertreter in der ganzen Schweiz.  
Verkauf durch den Baumaterialien-Handel und durch  
GLASFASERN AG, Verkaufsbüro Zürich, Nüscherstr. 30, Tel. 051-27 17 15

**Gebr. Tuchs Schmid AG, Frauenfeld**

**Schneller bauen  
mit Metallfassaden!**

