

Objektyp: **Advertising**

Zeitschrift: **Schweizerische Bauzeitung**

Band (Jahr): **75 (1957)**

Heft 1

PDF erstellt am: **20.09.2024**

### **Nutzungsbedingungen**

Die ETH-Bibliothek ist Anbieterin der digitalisierten Zeitschriften. Sie besitzt keine Urheberrechte an den Inhalten der Zeitschriften. Die Rechte liegen in der Regel bei den Herausgebern.

Die auf der Plattform e-periodica veröffentlichten Dokumente stehen für nicht-kommerzielle Zwecke in Lehre und Forschung sowie für die private Nutzung frei zur Verfügung. Einzelne Dateien oder Ausdrucke aus diesem Angebot können zusammen mit diesen Nutzungsbedingungen und den korrekten Herkunftsbezeichnungen weitergegeben werden.

Das Veröffentlichen von Bildern in Print- und Online-Publikationen ist nur mit vorheriger Genehmigung der Rechteinhaber erlaubt. Die systematische Speicherung von Teilen des elektronischen Angebots auf anderen Servern bedarf ebenfalls des schriftlichen Einverständnisses der Rechteinhaber.

### **Haftungsausschluss**

Alle Angaben erfolgen ohne Gewähr für Vollständigkeit oder Richtigkeit. Es wird keine Haftung übernommen für Schäden durch die Verwendung von Informationen aus diesem Online-Angebot oder durch das Fehlen von Informationen. Dies gilt auch für Inhalte Dritter, die über dieses Angebot zugänglich sind.

# SCHWEIZERISCHE BAUZEITUNG

WOCHENSCHRIFT FÜR ARCHITEKTUR / INGENIEURWESEN / MASCHINENTECHNIK

REVUE POLYTECHNIQUE SUISSE

ORGAN DES S. I. A. SCHWEIZERISCHER INGENIEUR- UND ARCHITEKTEN-VEREIN  
UND DER G. E. P. GESELLSCHAFT EHEMAL. STUDIERENDER DER EIDG. TECHN. HOCHSCHULE  
GEGRÜNDET 1883 VON ING. A. WALDNER / HERAUSGEGEBEN VON ING. W. JEGHER

*Fenster*



*Kiefer Zürich*

## LERCH AUFZÜGE

ZÜRICH 1, Oefenbachgasse 5  
TELEPHON (051) 23 30 00

für Akten, Speisen, Waren  
mit Hand- und elektrischem Antrieb

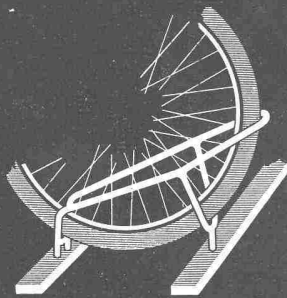
### Tiefbohr- und Baugesellschaft AG. Zürich-Bern

Grundwasserfassungen • Schnellfilter System „Peter“

Sondierbohrungen - Entnahme ungestörter Bodenproben - Bohr-Pressbetonpfähle  
Kernbohrungen im Fels - Injektionen - Druckluftarbeiten

KOLLER

Metalbau Koller AG. Basel. Tel. (061) 38 29 77



### Fahrrad-Ständer

⊕ Pat.

praktisch solid

formschön preiswert

hält jeden Pneu fest

ohne geringste Gefährdung

der Speichen

### Verlag

W. Jegher & A. Ostertag, Dianastrasse 5,  
Zürich / Tel. 23 45 07 / Postcheck VIII 6110  
Postadresse:  
Schweiz. Bauzeitung, Postfach Zürich 89

### Bezugspreise

Einzelheft Fr. 1.65		—		Abonnements:	
12 Monate	6 Monate	3 Monate	Schweiz	Ausland	Schweiz
66.—	72.—	33.—	36.—	16.50	18.—

Für Mitglieder des S. I. A., der GEP und des Schweiz. Technischen Verbandes sowie für Studierende der ETH und der EPUL ermässigte Preiskategorien nach Tarif.

### Anzeigenverwaltung

Mosse-Annoncen AG., Zürich, Limmat-  
quai 94 / Tel. 32 68 17 / Postcheck VIII 1027

### INHALT

Fachbildung und allgemeine Bildung. Von A. Ostertag . . . . .	1
Zum 70. Geburtstag von Prof. Dr. Arthur Stoll . . . . .	5
Das Projekt für den Zürcher Engrosmarkt. Arch. A. Meili . . . . .	5*
Die Arbeitsabwesenheit in der Industrie. Von K. Bättig . . . . .	9
Neues Rollmaterial bei der Rhätischen Bahn. Von A. Bächtiger . . . . .	10*
Neues Rollmaterial bei der Berner Alpenbahn-Gesellschaft BLS . . . . .	10*
Schweizerische Gesellschaft für Bodenmechanik und Fundationstechnik. Von J. Zeller . . . . .	12

### MITTEILUNGEN

Schweiz. Gesellschaft für Automatik. Schweiz. Bauzeitung . . . . .	13
--	----

### BUCHBESPRECHUNGEN

Bauen in Stahl, vom Schweizer Stahlbauverband . . . . .	13
---	----

### NEKROLOGE

E. Rehm, J. Hohloch-Blum, E. Kugler, M. Messer . . . . .	13
P. Bonatz, F. Dumas . . . . .	14

### WETTBEWERBE

Turnhalle beim Schulhaus Eichberg SG. Kirche an der Weinbergstrasse in Zürich 6. Gemeindehaus mit Postlokalitäten in Neu-St. Johann SG . . . . .	14
--	----

### MITTEILUNGEN AUS DEM S. I. A.

Normenkommission für Schallisolation im Hochbau. Zürcher Ingenieur- und Architekten-Verein . . . . .	14
--	----

### ANKÜNDIGUNGEN

American Road Show, Chicago 1957. Tagung für Luftfahrt, Essen 1957. Journées internationales de Chauffage, Ventilation et Conditionnement d'Air, Paris 1957. Vorträge . . . . .	14
---	----

# Ruhig...



arbeitet in *Fluoreszenzröhren-Beleuchtungsanlagen*  
das *KNOBEL-VACO-Vorschaltgerät*.

*Jede Fluoreszenzröhre benötigt ein Vorschaltgerät. Es ist — von aussen unsichtbar — in den Beleuchtungskörper eingebaut.*  
Dringen Sie daher beim Kauf von Beleuchtungskörpern darauf, dass diese mit dem sicher und brummfrei funktionierenden KNOBEL-VACO-Vorschaltgerät ausgerüstet sind.

**KNOBEL  ENNENDA**

Grösste und älteste Vorschaltgerätefabrik der Schweiz  
Vertreten durch: Ernst Scherer, Freudenbergstr. 59, Zürich 7,  
Telephon 051/24 33 85  
Auch das *Knobel-Perfektstart-Gerät* ist ein VACO-Gerät. Es besitzt hervorragende Zündigenschaften.

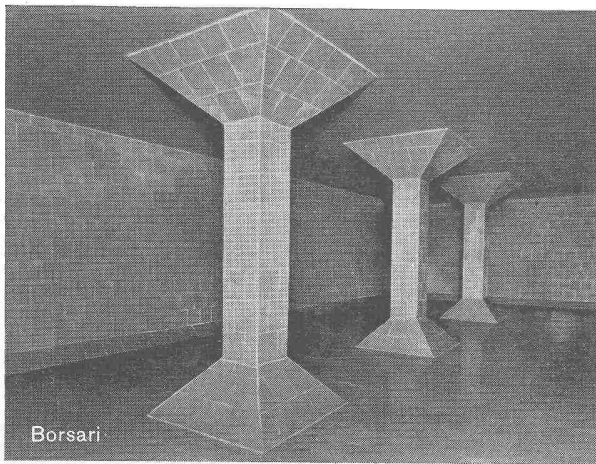
SIEGFRIED **Keller** CO  
 WALLISELEN-ZH  
 TEL. 051/933232



**Befahrbare Roste für alle Belastungen**

Lichtschachtroste - Podeste  
Schuhkratzer

Sämtliche Gitterroskonstruktionen  
**System WEMA**



Borsari

## **BORSARI** **HEIZÖL- u. BENZIN-TANKS**

aus Eisenbeton mit Plattenauskleidung

für jeden Bedarf 50 Jahre Erfahrung

**Erstklassige Referenzen**

Keine Korrosion

Kein Unterhalt

**BORSARI & CO., Zollikon - Zürich**

Telephon (051) 24 96 18

Gegründet 1873

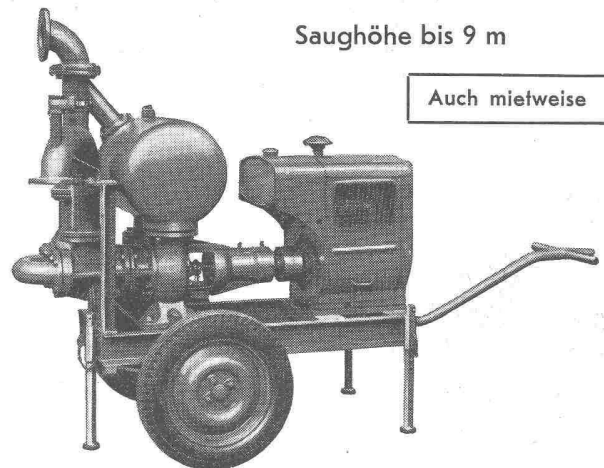
Selbstansaugende ventillose

## **Baupumpen**

System «Lauchener»

Saughöhe bis 9 m

Auch mietweise



Leistungen 1—5000 l/sek. Kein Bodenventil. Keine Klappe im Saugstutzen. Keine Hilfs-Vakuum-Pumpe. Jederzeitiges automatisches Ansaugen auch nach Lufteintritt im Saugrohr. Keine reibenden, sich abnützenden Dichtungsflächen, daher **störungsfrei** auch bei **Schlamm-, Sand- und Kiesförderung**.

**Maschinenfabrik a. d. Sihl AG. Zürich**

Gegründet 1871

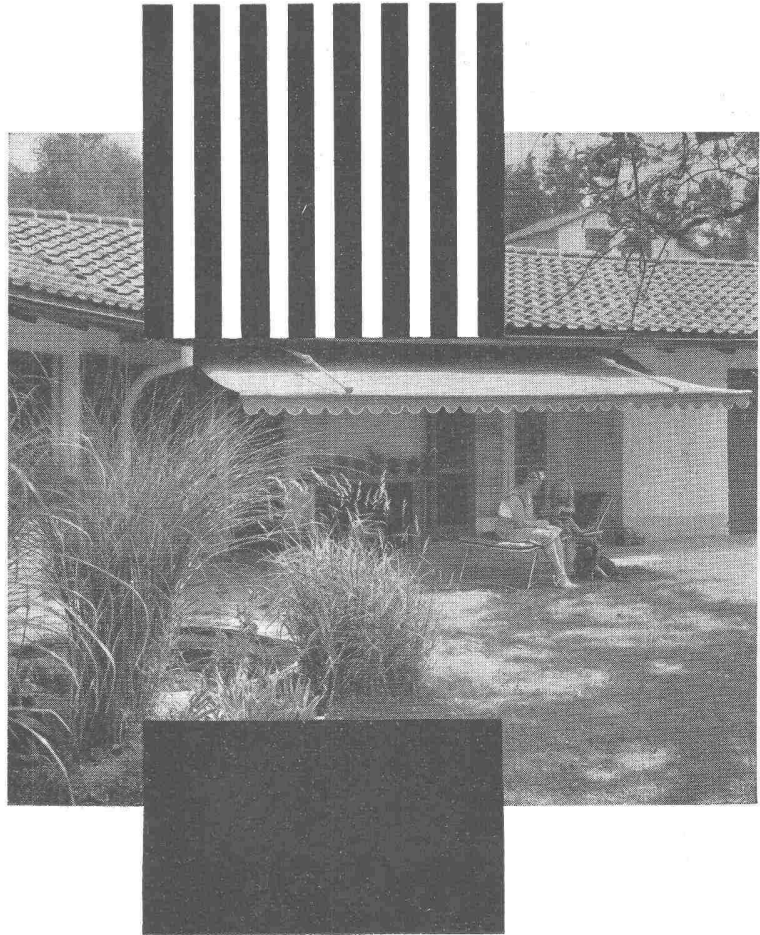
Telephon (051) 23 35 14

**Die Sonnenstore Schenker gibt  
das Licht auch dem, der Schatten liebt.**  
Wie unter Bäumen im Schatten —  
trotz Sommerhitze — dank der soliden,  
farbigen Schenker-Sonnenstore.  
Mit Knickarm, für Hand- oder Motorantrieb  
spielend leicht zu bedienen.  
Verlangen Sie Offerte von Emil Schenker AG  
Storenfabrik, Schönenwerd.

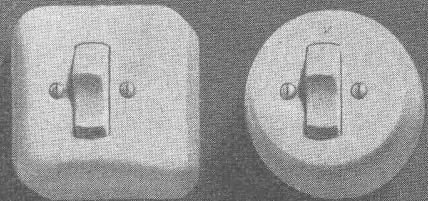
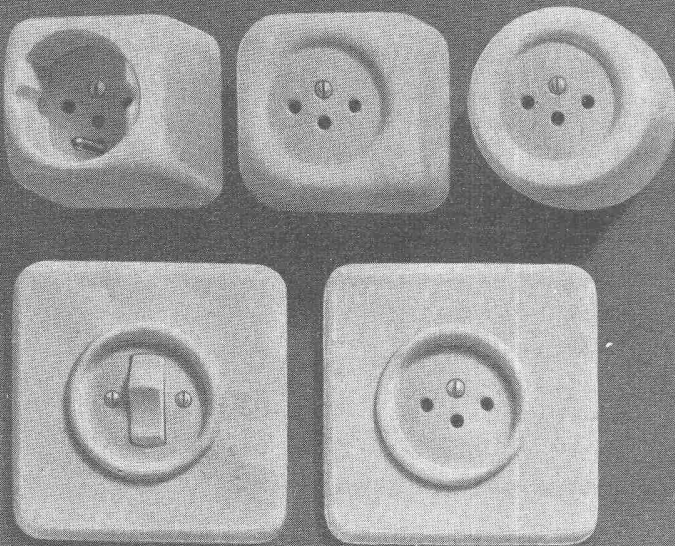


**Storenfabrik  
Emil Schenker AG Schönenwerd  
Telephon (064) 31352**

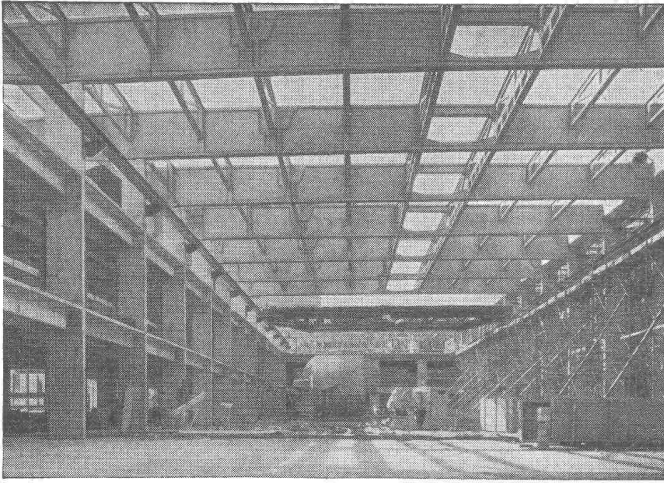
- |                                    |                     |
|------------------------------------|---------------------|
| Zürich, Zähringerstrasse 26        | Tel. (051) 32 65 60 |
| Basel 6, St. Albanthalstrasse 15   | Tel. (061) 22 93 81 |
| Bern, Balderstrasse 26             | Tel. (031) 7 57 80  |
| Luzern, Tribschenstrasse 28        | Tel. (041) 2 98 27  |
| Lausanne, 12 Bis. Pl. St. François | Tel. (021) 23 45 47 |
| Lugano, Lugano-Breganzona          | Tel. (091) 2 22 13  |
| Genf, 12 Rue Louis de Montfalcon   | Tel. (022) 25 37 80 |
| Solothurn                          | Tel. (065) 2 58 11  |



Moderne Schalter und Steckdosen  
der neuen X-Serie



Zürich 50 - Oerlikon  
Tel. (051) 46 64 84



# Vobag

AG. für vorgespannten Beton  
und Zementwarenfabrik

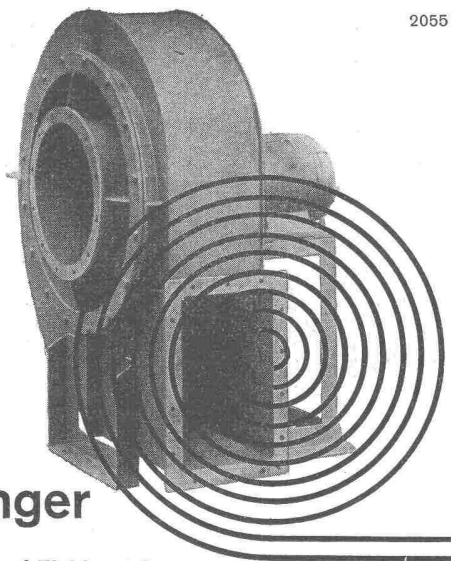
Spezialfirma für hochwertige Betonwaren  
für alle Zwecke

**Adliswil-Zürich - Tel. 91 68 44**

Dachkonstruktion aus vorgefertigten Betonelementen



2055



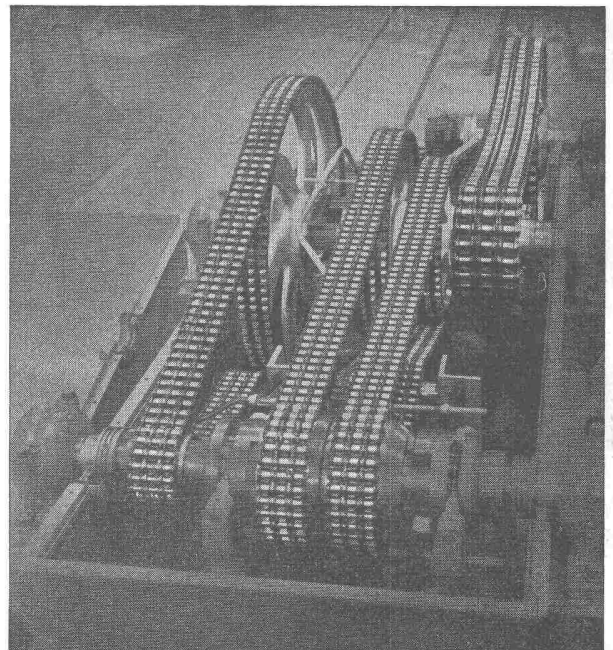
## Meidinger

Ventilatoren und Elektromotoren

Qualitätsprodukte seit mehr als einem halben Jahrhundert. Anpassung an alle Ansprüche der Technik. Geräuschloser Lauf durch spezielle Ausführung der Flügelräder und sorgfältiges Ausbalancieren der Ventilatorflügel und Motoranker. Behebung der magnetischen Geräusche der Elektromotoren durch Spezialwicklung. Genau passende Ersatzteile jederzeit ab Lager lieferbar.

G. Meidinger & Cie, Basel 4,  
Telefon 061-22 97 65

## RENOLD-ANTRIEBE



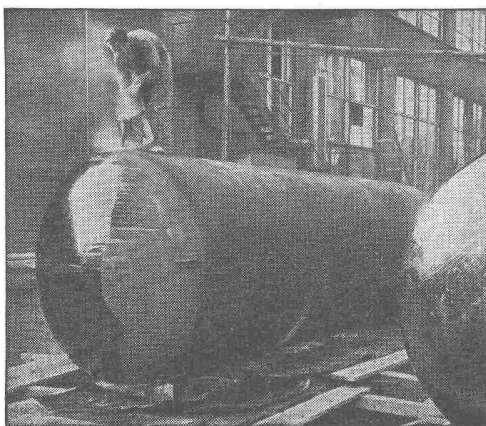
längste Lebensdauer  
für störungsfreien Betrieb  
ruhigen Lauf

kurze Achsdistanzen  
kleinste Breiten  
hoher Wirkungsgrad

Ab Lager:

**W. EMIL KUNZ ★ ZÜRICH 27**

Gottthardstrasse 21 - Telephon (051) 27 30 57



## „WABERIT“-TANKISOLIERUNG

Die Tankisolierung ist seit Jahren eine Spezialität unserer Firma.

Langjährige Beobachtungen haben erwiesen, dass das «Beerdigen» eines Tanks nur mit dem üblichen hauchdünnen Teer- oder Asphalt-Anstrich unmöglich den vorhandenen Gefahren der Rostanfressungen und vagabundierenden elektrischen Strömen Einhalt gebieten kann.

Die Kontrolle des Waberit-Belages mit unserem patentierten Prüfgerät gewährleistet eine absolut wasserundurchlässige Isolierung. Belagstärke ca. 3—4 mm. Isolierung auf der Baustelle.

EMPA gepr. 29853/1

Referenzen, Muster und Offerten stehen gerne zur Verfügung.

**STRASSENBAUMATERIAL AG. BERN** Neugasse 28  
Tel. (031) 3 21 35



**Panzerschranke**  
schweissbrennsicher  
**Kassenschranke**  
feuer- und diebessicher  
**Tresoranlagen**  
**Schalteranlagen**  
**Stahlmöbel**  
**Planschränke**  
**KABA-Zylinder-**  
**Sicherheitsschlösser**

Bauer AG., Zürich 6/35  
Nordstrasse 25, Telefon 28 40 03

**BAUER AG**

**Gebr.  
Tuchschmid AG.**  
Frauenfeld und  
Zürich



**Leichtmetallfenster**



**LUFTSCHUTZ-TÜREN A+L 203-1**  
**LUFTSCHUTZ-DECKEL A+L 607-1**

EMPA geprüft und empfohlen

System **DACD**

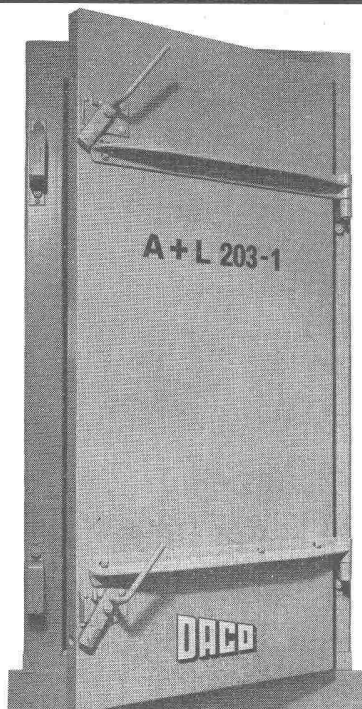
Für innern und äussern  
Anschlag **OHNE** Quer-  
balken

Einfache Montage

Norm- und Spezial-  
grössen

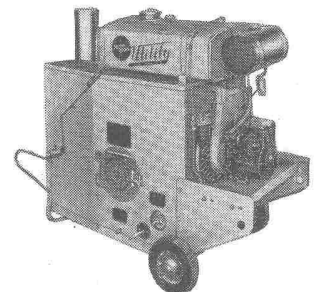
Vorteilhafte Preislage

Alleinvertrieb  
der Beschläge  
**BARTH & CO.**  
Schützengasse 31  
ZÜRICH 1



**DANGEL & Co ZÜRICH 2**  
Mutschellenstrasse 152      Telefon (051) 45 22 22

Mobile  
**Luftheiz-  
Apparate**  
**HERMAN NELSON**



**Neue verbesserte Modelle**

im Preise **niedriger**  
in den Leistungen **grösser**  
**regulierbar** und mit  
**HEIZÖL** heizbar!

Reine Warmluft (unvermischt mit Verbrennungsgasen). Grosse Wärmeleistung, wirtschaftlich und einfach im Betriebe; seit vielen Jahren voll bewährt; über 50 000 Apparate auf dem Weltmarkt.

**RIWOSA AG., ZÜRICH 32**

Witikonstrasse 80

Telephon (051) 24 45 54



## Gute Strassenbeleuchtung senkt die Unfallkurve

Seit 15 Jahren sind uns die verschiedenen Aspekte der Strassenbeleuchtung vertraut. Wir entwickelten und liefern heute 53 verschiedene Leuchten, für lange Strassenzüge, Plätze, Kreuzungen... für Glühlampen, Natriumdampf-, Mischlicht- oder Quecksilber-Leuchtstofflampen, sowie Fluoreszenzröhren. Unsere Armaturen sind besonders witterungsbeständig, normalisiert und praktisch im Unterhalt, denn

### Strassenbeleuchtung ist unsere Stärke

**ALUMAG**

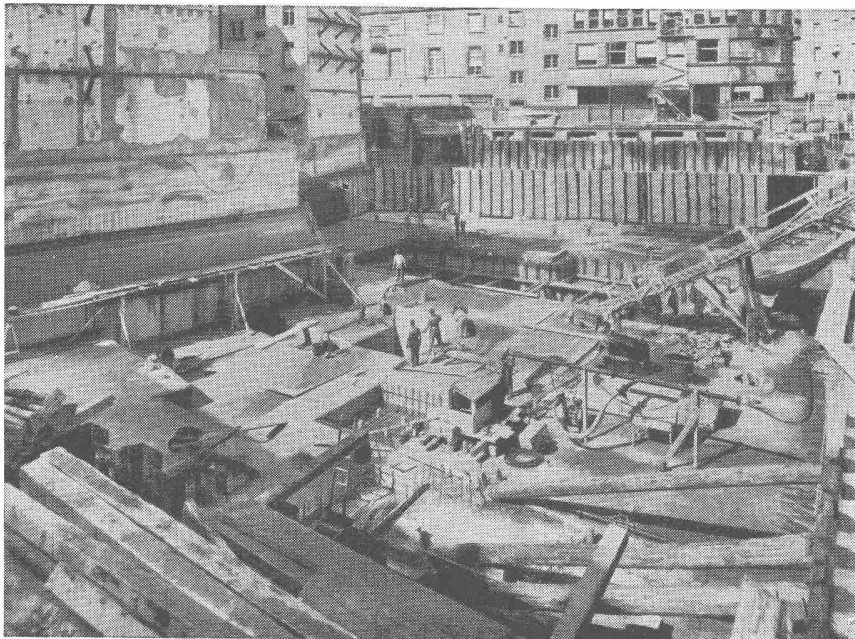
Aluminium-Licht AG., Zürich  
Uraniastr.16 Tel. (051) 23 77 33

- 1 Typ "Stradalux", S5511 ff, mit Plexiglasabschluss, für 1 bis 3 Fluoreszenzröhren, für Kandelaber und Drahtseilaufhängung.
- 2 Typ "Vialux", S5612 ff, mit alziertem Reflektor und Plexiglasabschluss, für 2 bis 3 Fluoreszenzröhren.
- 3 Typ "Rodalux", S5001 ff, für Glühlampen. Asymmetrischer Reflektor erzeugt langovales Lichtfeld.
- 4 Armatur für Strassenkreuzungen, S5041 f, für Glühlampen. Lichtausstrahlung in 4 Hauptrichtungen.
- 5 Typ "Via" mit rundem Reflektor, S7001 ff, für Glühlampen. Grosse Breitstrahlung.
- 6 Typ "Rodalux", S6000 f, für Glühlampen. Ovaler Reflektor erzeugt langovales Lichtfeld, Gelenk wasserdicht.
- 7 Armatur S8060, für Natriumdampflampen, mit Schrägreflektor.
- 8 Kandelaber-Leuchte mit Opalglas, K1012 f, für Glühlampen.

## Flachbedachungen

## Terrassenbeläge

## Grundwasserisolierungen



# AEZ

**Geschäftshäuser Steinmühleplatz  
(Jelmoli)**

Grundwasserisolierung  
3000 m<sup>2</sup>

Architekten:  
E. & B. Witschi, Zürich

Ingenieure:  
R. Henauer & J. Lee, Zürich

Bauunternehmung:  
AG. Heinr. Haff-Haller, Zürich

Telephon (051) 25 88 66  
Löwenstrasse 40

## Asphalt-Emulsion AG Zürich