

Objektyp: **Advertising**

Zeitschrift: **Schweizerische Bauzeitung**

Band (Jahr): **75 (1957)**

Heft 44

PDF erstellt am: **24.09.2024**

Nutzungsbedingungen

Die ETH-Bibliothek ist Anbieterin der digitalisierten Zeitschriften. Sie besitzt keine Urheberrechte an den Inhalten der Zeitschriften. Die Rechte liegen in der Regel bei den Herausgebern. Die auf der Plattform e-periodica veröffentlichten Dokumente stehen für nicht-kommerzielle Zwecke in Lehre und Forschung sowie für die private Nutzung frei zur Verfügung. Einzelne Dateien oder Ausdrucke aus diesem Angebot können zusammen mit diesen Nutzungsbedingungen und den korrekten Herkunftsbezeichnungen weitergegeben werden. Das Veröffentlichen von Bildern in Print- und Online-Publikationen ist nur mit vorheriger Genehmigung der Rechteinhaber erlaubt. Die systematische Speicherung von Teilen des elektronischen Angebots auf anderen Servern bedarf ebenfalls des schriftlichen Einverständnisses der Rechteinhaber.

Haftungsausschluss

Alle Angaben erfolgen ohne Gewähr für Vollständigkeit oder Richtigkeit. Es wird keine Haftung übernommen für Schäden durch die Verwendung von Informationen aus diesem Online-Angebot oder durch das Fehlen von Informationen. Dies gilt auch für Inhalte Dritter, die über dieses Angebot zugänglich sind.

SCHWEIZERISCHE BAUZEITUNG

WOCHENSCHRIFT FÜR ARCHITEKTUR / INGENIEURWESEN / MASCHINENTECHNIK

REVUE POLYTECHNIQUE SUISSE

ORGAN DES S. I. A. SCHWEIZERISCHER INGENIEUR- UND ARCHITEKTEN-VEREIN
UND DER G. E. P. GESELLSCHAFT EHEMAL. STUDIERENDER DER EIDG. TECHN. HOCHSCHULE
GEGRÜNDET 1883 VON ING. A. WALDNER / HERAUSGEGEBEN VON ING. W. JEGHER

Fenster



Kiefer Zürich

BERCHTOLD & Co.

HEIZUNG · LÜFTUNG
WARMWASSER

THALWIL

**INDUSTRIE-
HEIZUNG**
HEISSWASSER
STATT DAMPF

Telephon
051/92 05 01

LERCH AUFZÜGE

ZÜRICH 1, Oetenbachgasse 5
TELEPHON (051) 23 30 00

für Akten, Spelsen, Waren
mit Hand- und elektrischem Antrieb



F. Bender

ZÜRICH OBERDORFSTR. 9-10 TEL. 34 36 50

Verlag

W. Jegher & A. Ostertag, Dianastrasse 5,
Zürich / Tel. 23 45 07 / Postcheck VIII 6110

Postadresse:

Schweiz. Bauzeitung, Postfach Zürich 39

Bezugspreise

Einzelheft Fr. 1.65 — Abonnements:

	12 Monate	6 Monate	3 Monate
Schweiz	66.—	33.—	16.50
Ausland	72.—	36.—	18.—

Für Mitglieder des S. I. A., der G. E. P. und des Schweiz. Technischen Verbandes sowie für Studierende der ETH und der EPUL ermässigte Preiskategorien nach Tarif.

Anzeigenverwaltung

Mosse-Annoncen AG., Zürich, Limmat-
quai 94 / Tel. 32 63 17 / Postcheck VIII 1027

INHALT

- Neue Schnellschlussbremse für Seilbahnen. Von *E. Ehrensperger* . . . 697*
- Zur Beurteilung von Hochhausprojekten. Von *Hans Marti* . . . 705
- Vorgefertigte Stahlbetonhallen in Ungarn. Von *P. Vajda* . . . 707*

MITTEILUNGEN

- Schneller Brückenbau auf der NO-Autobahn von Oklahoma. Palais des Expositions à Paris-Puteaux . . . 710*

WETTBEWERBE

- Schulhaus in Lenzburg. Schulhäuser in Kreuzlingen . . . 711

BUCHBESPRECHUNGEN

- Basel zur Biedermeierzeit, von *Gertrud Lendorff*, Sempach, von *Gottfried Boesch*, Betonieren im Winter. Praktische Winke zum Studium der Statik, von *Ernst Kohl*, Exposé critique des principaux systèmes. Système Giorgi, par *A. Ferry*. Dampfkessel und Feuerungen, von *Arthur Zinzen* 711

MITTEILUNGEN AUS DER G. E. P.

- Vereinigung Ehemaliger Chemiestudierender an der ETH . . . 712

ANKÜNDIGUNGEN

21. Hochfrequenztagung. Niederländische Architektur heute. Arbeitsbewertung für Angestellte, Beamte und Arbeiter. Vorträge . . . 712



Standseilbahn Lugano—San Salvatore, welche Bell im Jahre 1890 erstellt und seither zu verschiedenen Malen zwecks Erhöhung der Transportleistung und Betriebssicherheit umgebaut hat, letztmals im Frühjahr 1957

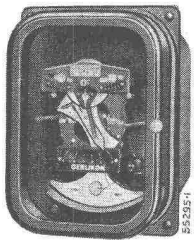
KRIENS
Bell

**Stand- und
Luftseilbahnen
für Personen- und
Materialtransporte,
Seilwinden und
Schrägaufzüge**

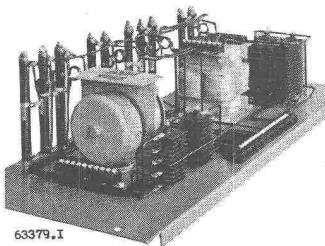
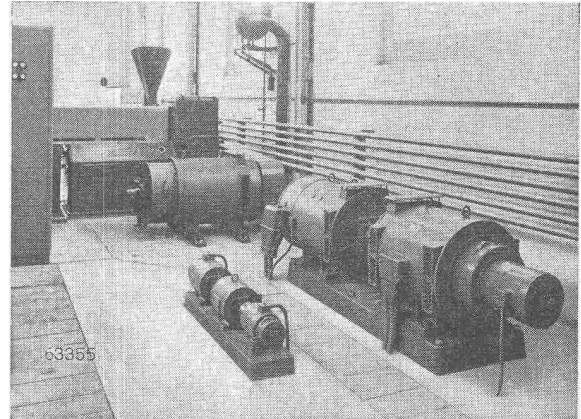
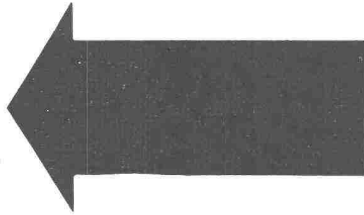
Bell
Maschinenfabrik AG
Kriens/Luzern

Werden an die Einstellgenauigkeit der veränderlichen Drehzahl eines elektrischen Antriebes und an seine Steuerung hohe Anforderungen gestellt, so empfehlen wir eine der untenstehenden Lösungen:

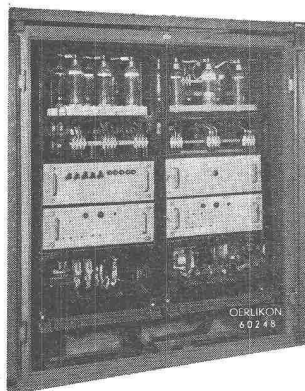
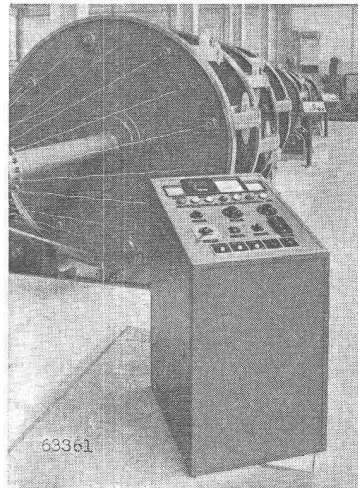
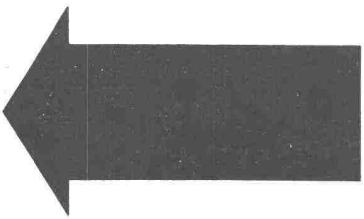
Bewährte Oerlikon-Regelantriebe



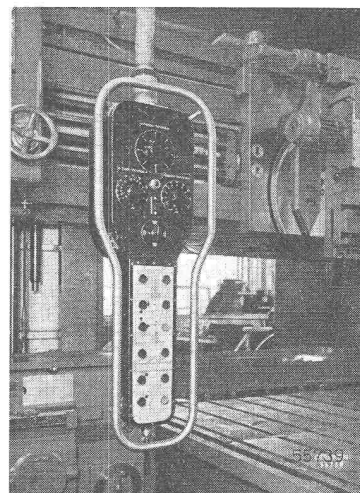
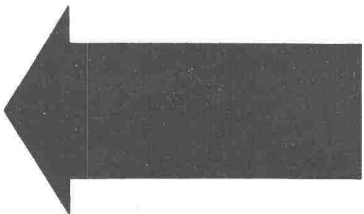
Regelung durch elektro-mechanischen Wälzsektor-regler — die klassische Lösung.
Anwendung bei normalen Regelgeschwindigkeiten



Regelung mit magnetischem Verstärker — eine robuste Ausführung ohne bewegte Teile — erlaubt Vorwahl und Strombegrenzung.
Anwendung bei grösseren Regelgeschwindigkeiten



Elektronische Regelung. Erlaubt Vorwahl und Strombegrenzung. Anwendung bei sehr grossen Regelgeschwindigkeiten und hohen Genauigkeitsanforderungen

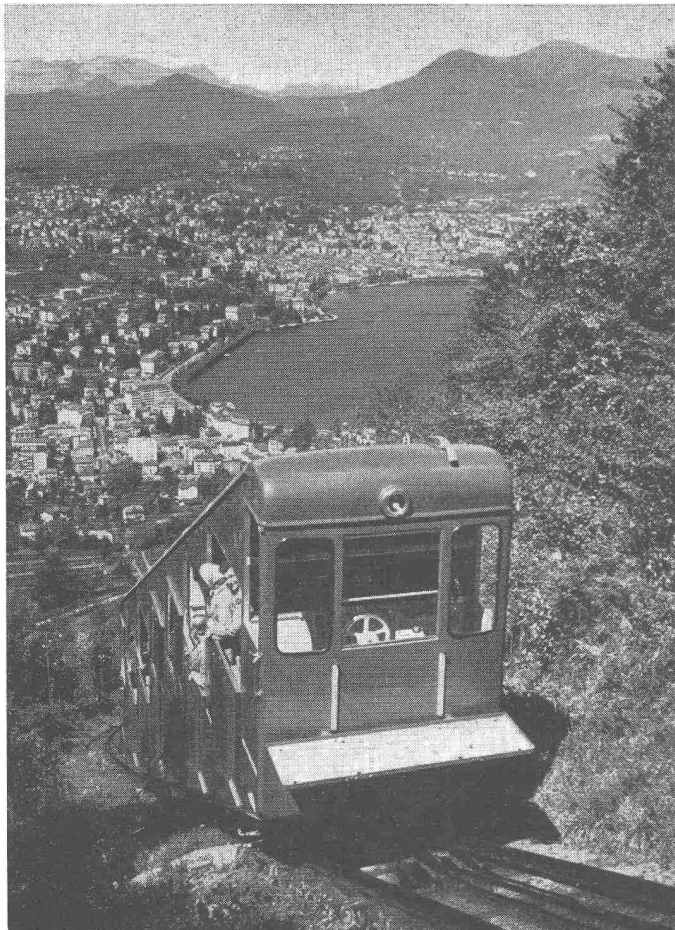


OERLIKON

Unsere Fachleute beraten Sie bereitwilligst und prüfen die jeweils technisch bestgeeignete wirtschaftlichste Antriebsart

Maschinenfabrik Oerlikon - Zürich 50

Verkaufsbureaux: Zürich Tel. 23 37 30
Bern 2 02 15
Lausanne 25 75 25



Neuer Wagen der San-Salvatore-Bahn

Unser Fabrikationsprogramm

Flugzeugbau: Entwurf und Bau von Land- und Wasserflugzeugen für Sport und Militär. Revisionen, Umbauten.

Fahrzeugbau: Normal- und Schmalspurbahn-Personen- und Güterwagen. Spezialwaggons für verschiedene Zwecke. Seilbahnkabinen, Standseilbahnwagen. Autobusse, Trolleybusse.

Apparatebau: Spezialausführungen, nach Kundenzeichnungen für die chemische, Textil- und Getränke-Industrie.

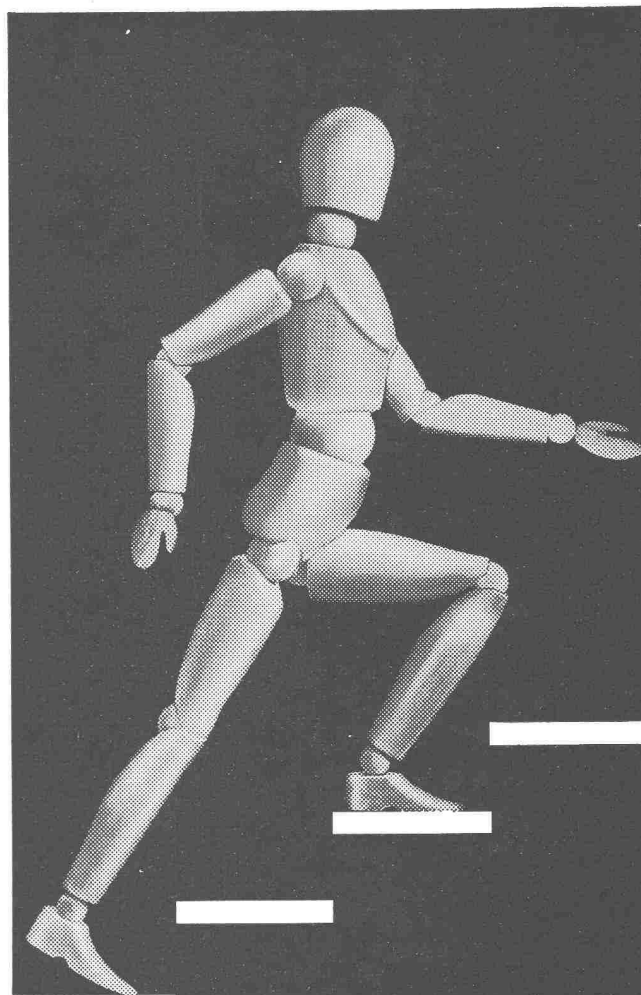
Behälterbau: Transport- und Lagertanks aus Leichtmetall und rostfreiem Stahl für die Getränkeindustrie und den Brennstoffhandel. Amtlich geeichte Aufsatzmesstanks. Containers nach Bahnnormalien.

Oberflächenveredelung: Schleifen, polieren, farblos und farbig eloxieren von Aluminium und Aluminiumlegierungen. Hartvernicklungen «Tendurit».

Lohnarbeiten: Punktschweissarbeiten an 1000-kVA-Maschine. Blechverformung an 2000-Tonnen-Gummipresse und an 530-Tonnen-Tiefziehpresse.



Flug- und Fahrzeugwerke AG, Altenrhein SG



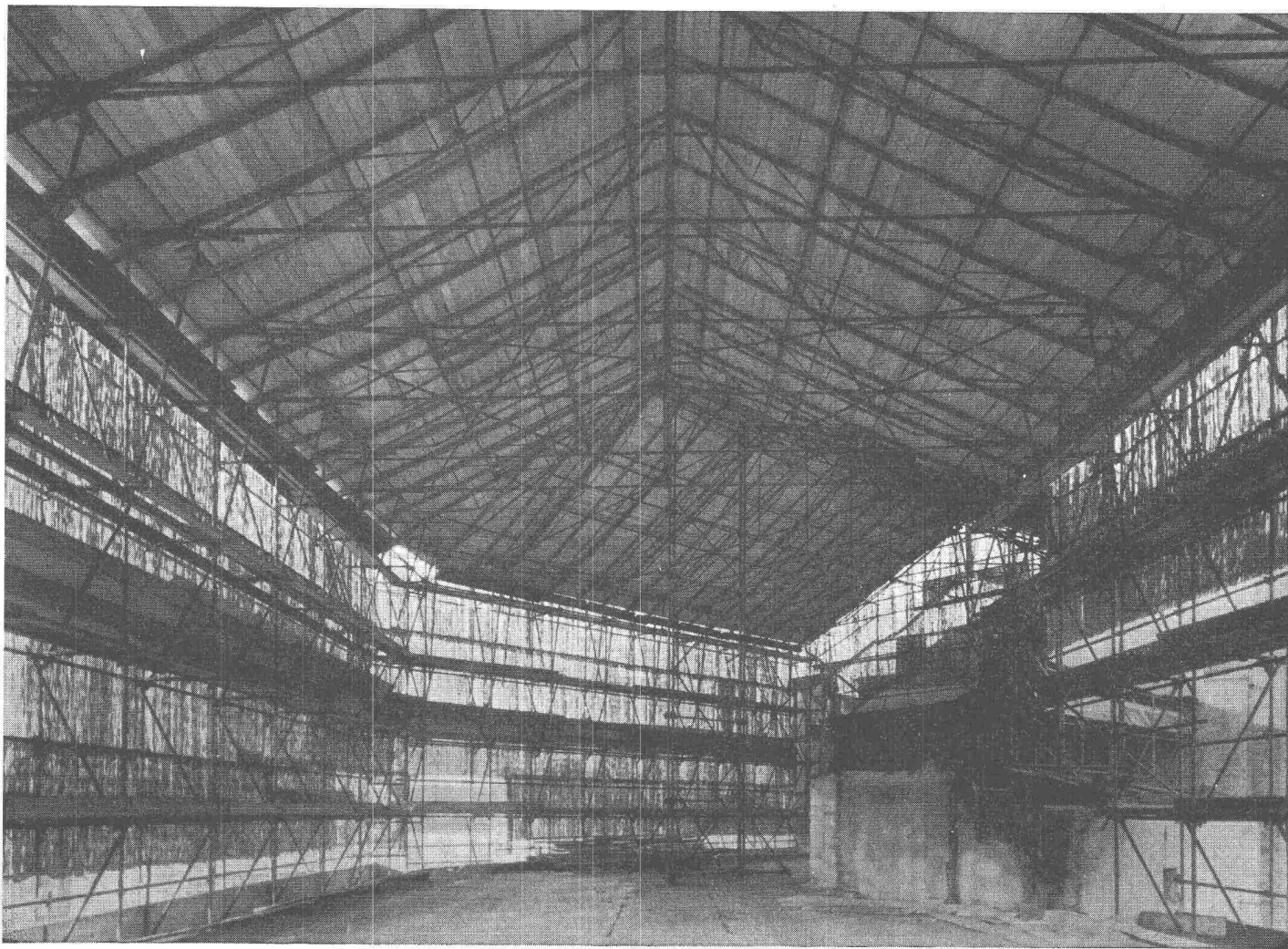
Noch schneller mit

Schindler Lift



Aufzüge- und Elektromotorenfabrik
Schindler & Cie. AG., Luzern

ACROW – ideal auch für Notdach- und Hallenbau



Normierte ACROW-Dachkonstruktionen in beliebiger Länge und mit stützenfreier Spannweite bis zu 16 m

Unser Bild: Notdach «Victoria National» (ACV), Basel. Stützenfreie Spannweite 13 m. Hallenlänge 55 m mit nur 2 Doppelstützen. Ueberdeckte Fläche 700 m². Dachhaut Holz mit Dachpappe. Architekten: Franz Bräuning & Arthur Dürig, Basel. Unternehmer: Straumann-Hipp & Co., Basel.

Verlangen Sie unverbindliche Beratung oder unseren Spezialprospekt HN/H.



Mit ACROW-Notdächern

führen Sie Umbauarbeiten (Gebäudeaufstockungen, Dachstockreparaturen usw.) unabhängig vom Wetter aus. Sie sparen Ihnen Arbeitslöhne und Schlechtwetter-Entschädigungen. Die weitgespannten, stützenfreien Dachbinder sind schnell verlegt und sichern ein unbehindertes und rationelles Arbeiten. Das einzigartig anpassungsfähige und beliebig wiederverwendbare ACROW-H-Rahmengerüst dient gleichzeitig als Fassadengerüst und als Träger der Notdachkonstruktion.

Hallenbau

Mit ACROW-Elementen erstellte Hallen sind stabil und statisch einwandfrei konstruiert. Verblüffend rasche Montage, besonders preisgünstig. Nicht mehr benötigte Hallen werden zerlegt und an anderer Stelle mit beliebig veränderten Abmessungen wieder aufgestellt. Einzelteile ebensogut verwendbar als Rohrgerüste, fahrbare Gerüstblöcke, Lagergestelle usw.

Wir liefern auch die zweckmässigsten Dach- oder Wandabdeckungen mit transparentem Well-Plastic-Einsatz und verlegen sie ohne Verwendung von feuergefährlichen Holzplatten.

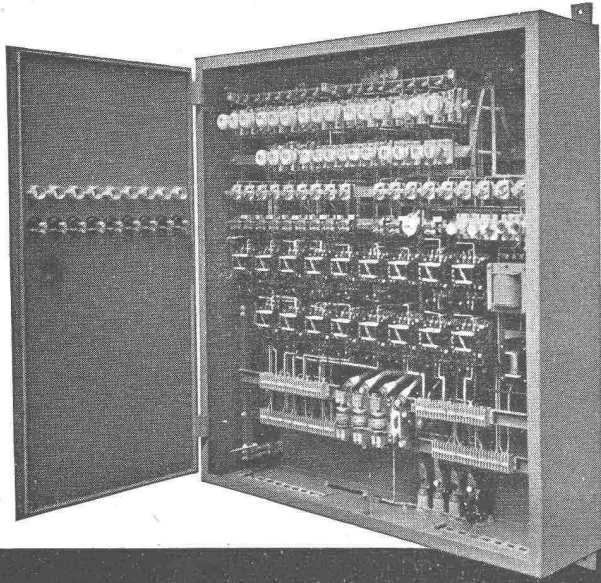
A. Bangerter & Cie. AG., Lyss (BE)

Zementwaren- und Bausteinwerke

Abt. Bauwerkzeuge A C R O W

Tel. (032) 8 54 05 / 06

CMC-Verteilkasten und -schränke



Unsere Verteilkasten und -schränke werden für Aufbau- oder Unterputzmontage, auch staub- und spritzwasserdicht, in jeder beliebigen Ausführung und Grösse geliefert. Die Innenausrüstung ist praktisch, mit genügend Montageraum, das Aeussere von zweckmässiger Schönheit. Die Apparate werden fertig eingebaut und verdrahtet; der Apparaterost lässt sich zur Montage einfach herausheben. Gute Erweiterungsmöglichkeit. Verlangen Sie bitte unsere Prospekte.

Senden Sie uns Ihr Prinzipschema, wir besorgen alles Weitere für Sie.

Schützesteuerungen,
eingebaut in **CMC**-Verteilkasten

CMC CARL MAIER & CIE

Fabrik elektrischer Apparate und Schaltanlagen

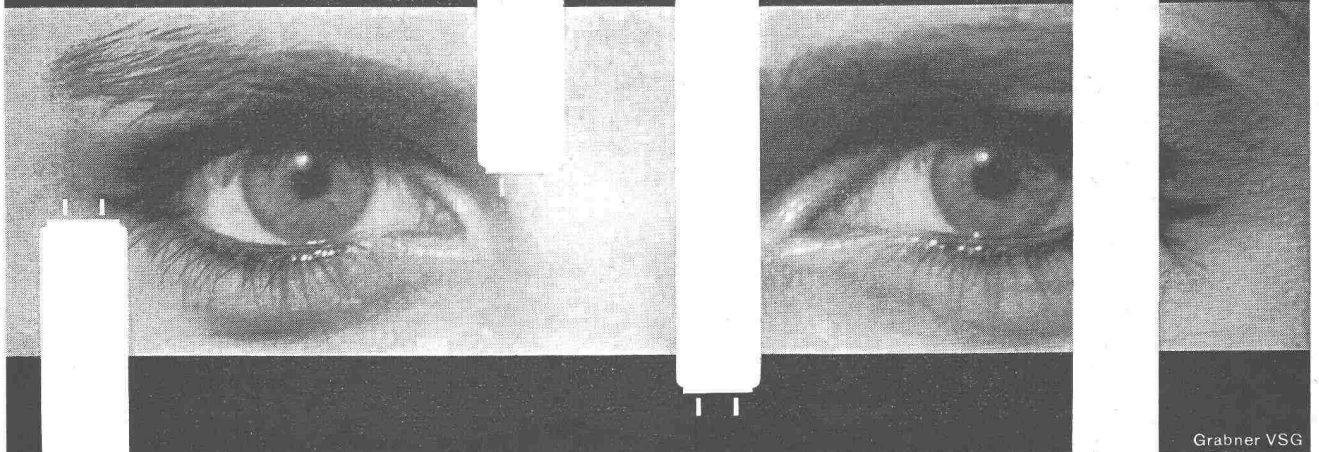
SCHAFFHAUSEN

TEL. 053 5 6131

OSRAM

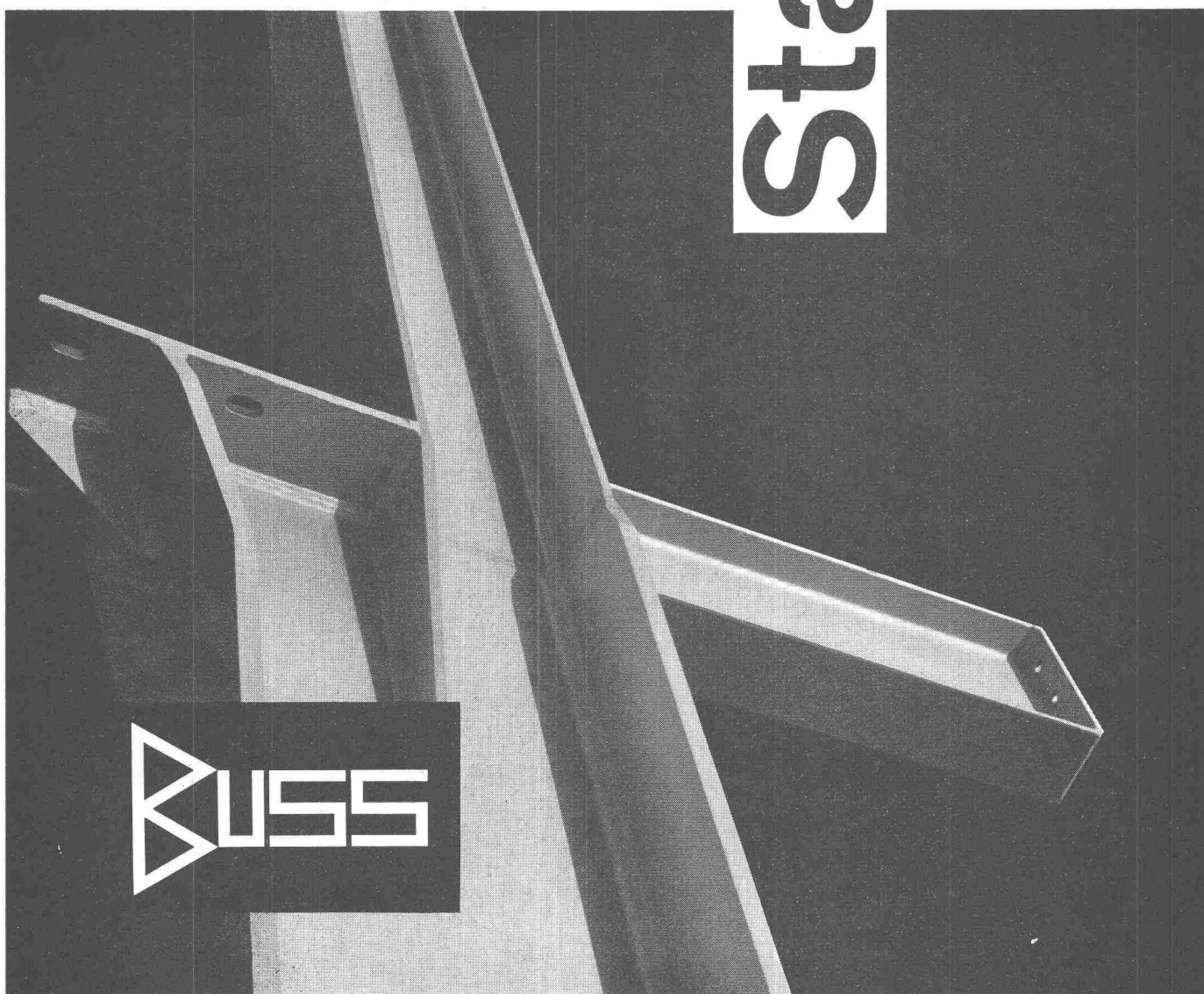
Mit Osram-Fluoreszenzlicht
richtig sehen - besser arbeiten

Über die zweckmässige Anwendung
beraten Sie unsere erfahrenen
Lichttechniker kostenlos
und unverbindlich.
Osram AG, Zürich 22, Tel. (051) 32 72 80



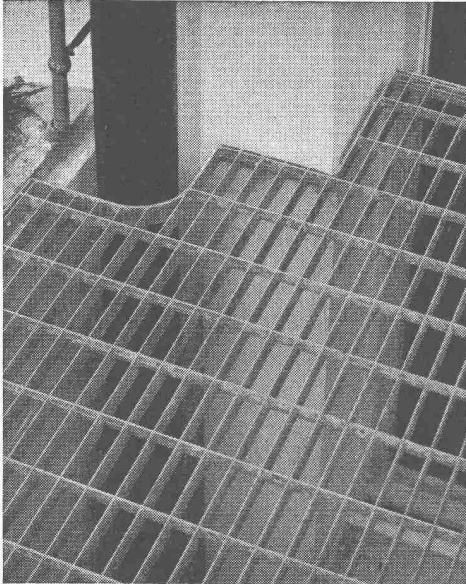
**Skelettbauten
Fabrikhallen
Brücken
Oberlichtfenster
aus Stahl**

Stahlbau

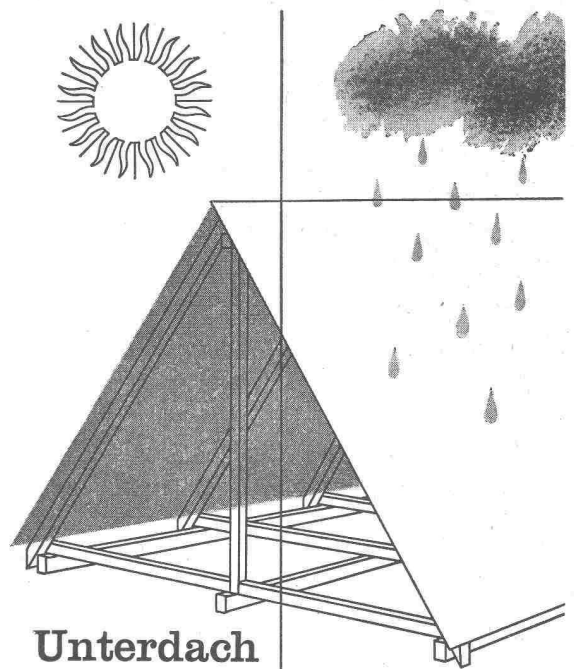


**Buss AG
Basel/Pratteln**

SIEGFRIED **keller** CO
 WALLISELEN-ZH
 TEL. 051/933232



Lichtschachtroste
 Schuhkratzer - Podeste
 Abdeckungen
 Sämtliche Gitterrostkonstruktionen
 System WEMA



Unterdach

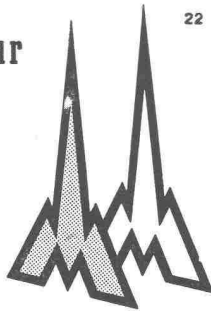
Die auf den Sparren verlegten Platten bilden ein Unterdach, welches besten Schutz vor eindringender Nässe, Flugschnee, Staub sowie Feuerübergriff gewährleistet. Die grossformatigen und leichten Platten gestatten eine einfache und rasche Verlegung.

Eternit

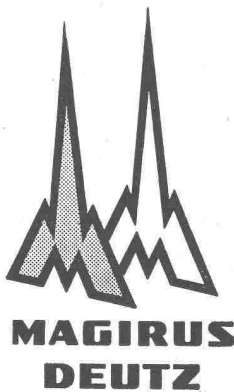
Eternit AG. Niederurnen
 Telefon 058 41555

Ein zweites kauft nur

wer
 mit dem ersten Fahrzeug
 restlos zufrieden ist.
 Die Hälfte der 1956 abgelieferten
 Magirus-Deutz-Nutzfahrzeuge
 wurde an frühere Käufer
 dieser Marke geliefert.



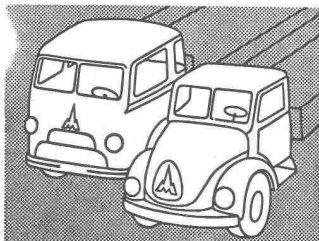
22



Generalvertretung für die Schweiz

Wohl ein glänzender Beweis für die
 gemachten guten Erfahrungen!

Nun auch als Frontlenker erhältlich

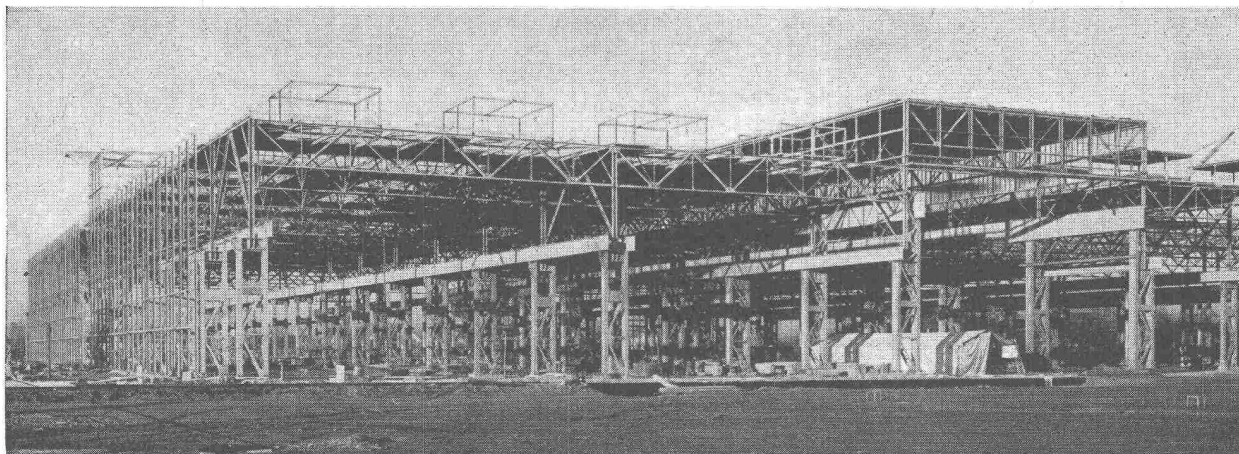


Hämmerli AG Lenzburg Telefon (064) 8 18 16

Zähneschleifen an eingesandten Stirn- und Schraubenrädern

Geschliffene Zahnräder

Sauter/Bachmann & Cie.
 Zahnräderfabrik
 Netstal Gl.

Wartmann & Cie. A. G.

Stahlbau

Kesselschmiede

BRUGG
ZÜRICH
OBERBIPP

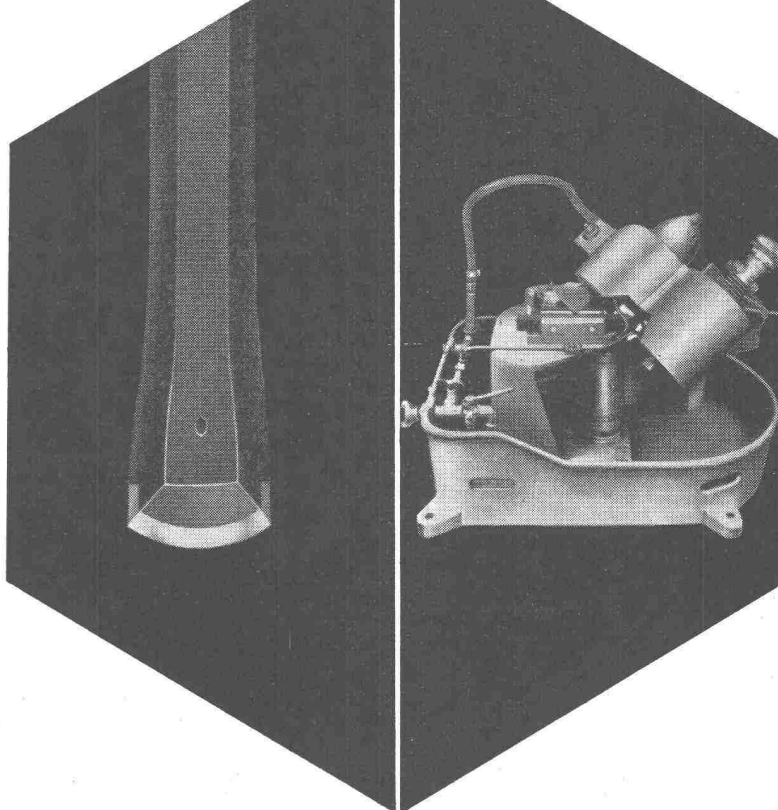
sicherer
wirtschaftlicher
schneller

mit Atlas Copco-Bohrausrüstungen und Sandvik-Coromant-Gesteinsbohrern. Dazu die passende Sandvik-Coromant Bohrerschleifmaschine 83/262 mit den besonderen Vorteilen. Prospekte und unverbindliche Beratung durch die Generalvertretung

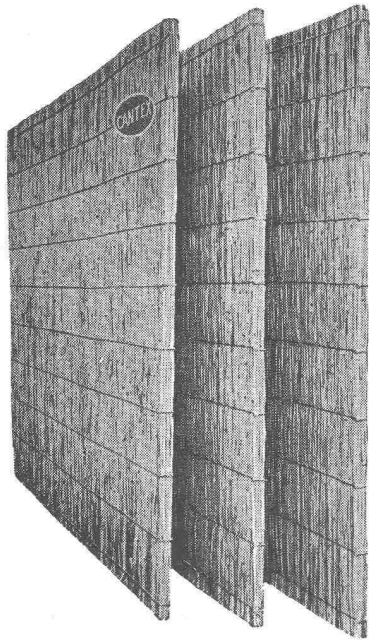
Notz & Co. AG Biel 032/255 22



Sandvik
Coromant



«CANTEX» gepresste Schilfmatten



ein hervorragendes Isoliermaterial.

Grosse Dammfähigkeit, rissfrei bruchsicher elastisch

Stärken: 2, 2½, 3½, 5 cm

Isolierung von

Belondecken
Mauerwerken
Unterlagsböden
freihängenden
Decken

Schweizer Fabrikat

VEREINIGTE SCHILFWEBEREIEN, ZÜRICH

Stampfenbachplatz 1

Telephon (051) 28 43 63

LUFTSCHUTZ-TÜREN A+L 203-1 LUFTSCHUTZ-DECKEL A+L 607-1

EMPA geprüft und empfohlen

System **DACO**

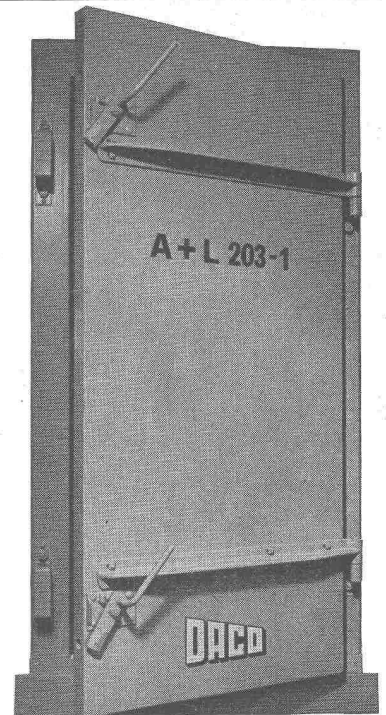
Für innern und äussern Anschlag **OHNE** Quer-
balken

Einfache Montage

Norm- und Spezial-
grössen

Vorteilhafte Preislage

Alleinvertrieb
der Beschläge
BARTH & CO.
Schützengasse 31
ZÜRICH 1



DANGEL & Co ZÜRICH 2

Mutschellenstrasse 152

Telephon (051) 45 22 22



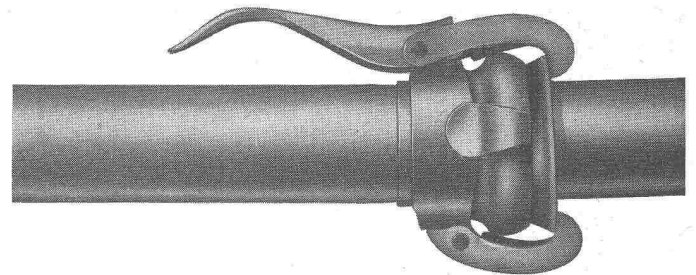
**Nivelliere
Theodolite
Messgeräte
Bandmasse
Wasserwaagen**

Fordern Sie
bitte Angebot
von

GRAB & WILDI AG
URDORF und ZÜRICH

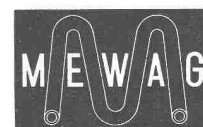
Schnellkupplungsrohren

für Druckluft-, Wasser- und Benzinleitungen



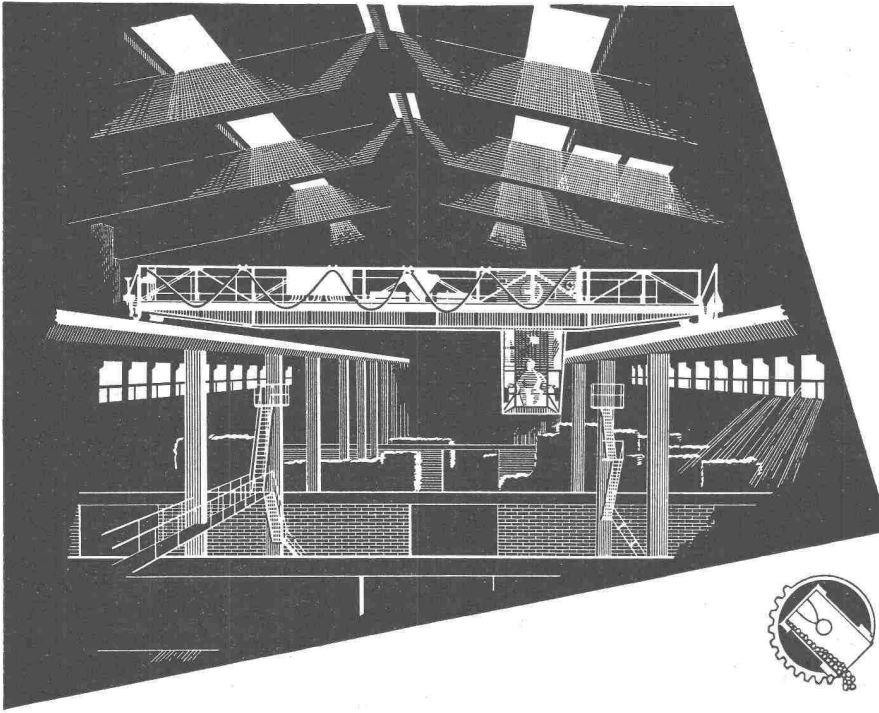
aus Bandstahl, überhaupt geschweisst, abso-
lut dicht, stark abwinkelbar, feuerverzinkt.
Durchmesser: 50, 62, 70, 89, 108, 133, 159 mm.
Sämtliche Armaturen.

Eigenfabrikation von Schnellkupplungen



MEWAG Metallwarenfabrik AG/Wasen i. E.

Telephon (034) 4 36 05

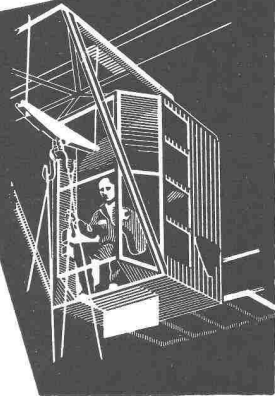


Schweiz. Reederei Basel
 Laufkran im Umschlaghof
 Tragkraft 3000 kg
 Spannweite 15 m
 Schützensteuerung
 Katzfahren : 40 m / min
 Kranfahren : Umlauf - Ge-
 triebe 70-205-275 m/min
 Hubwerk : 15-60 m / min



HÜBSCHER + CO./SCHAFFHAUSEN MASCHINEN- UND STAHLBAU

EBNATSTRASSE 131 TEL. (053) 5 35 19 / 5 53 42



PLANOTHEK

NEU

Keine Planlochung
Keine Klebstreifen
Schonende Fixierung
mittels Spannschienen

Neuartige, rationellste Einrichtung zur vertikalen Aufbewahrung von Plänen, Zeichnungen, Landkarten usw. (Format A 2 bis A 00)

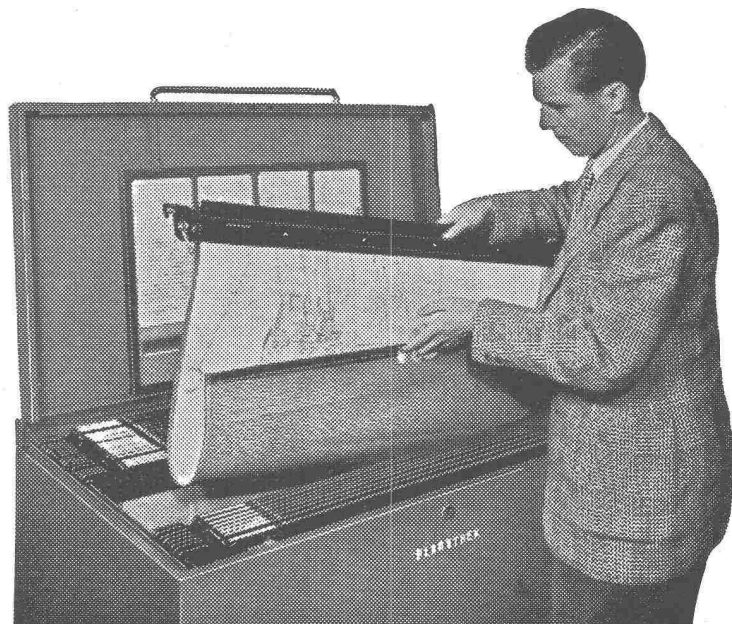
Dank systematischer Ablage bessere Uebersicht und rasches Auffinden der Pläne. Fassungsvermögen bis 2000 Pläne auf geringstem Raum.

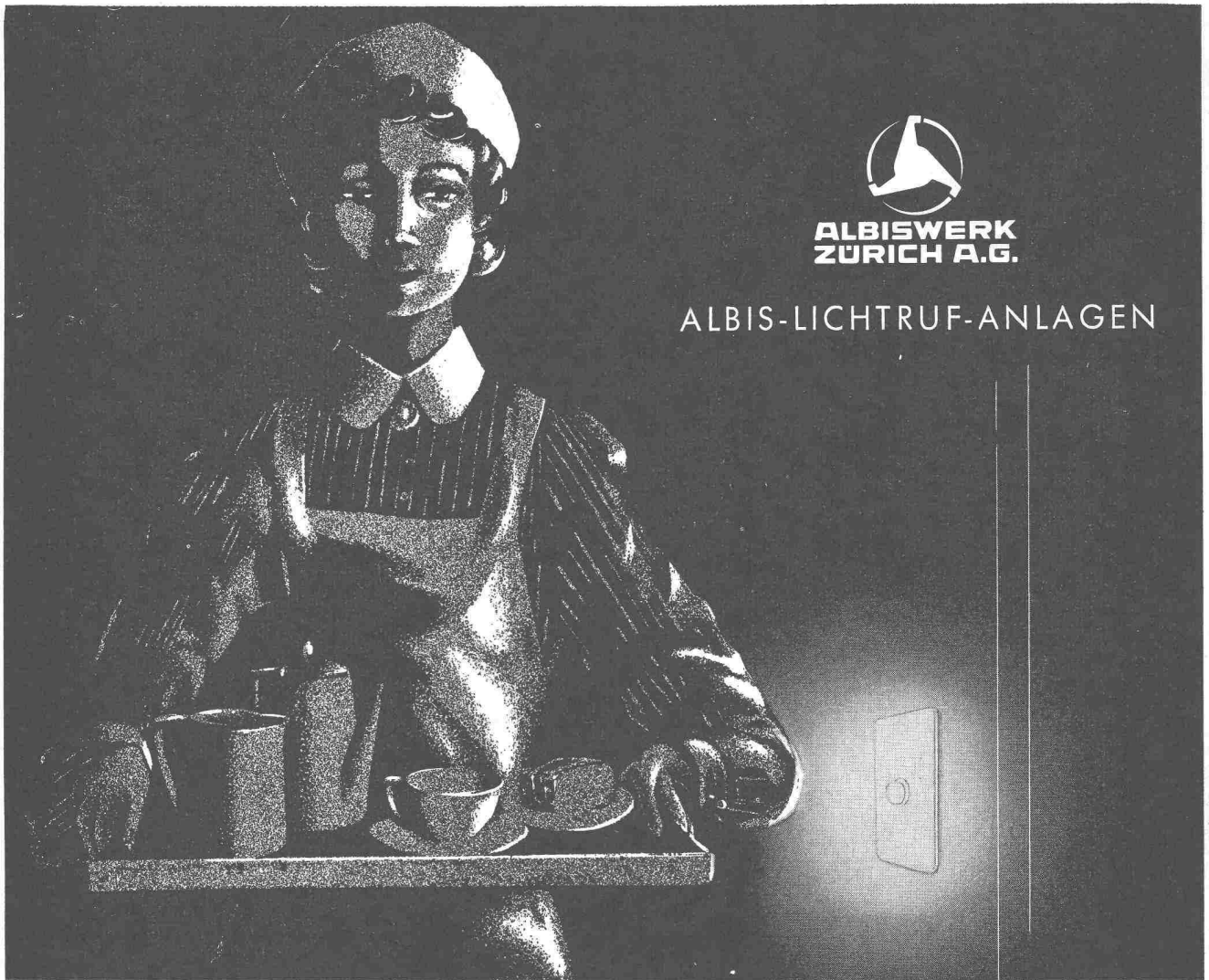
Einfachheit in der Handhabung sowie Wegfall aller zusätzlicher Kosten (Klebebänder, Bandapparate, Oeffnungsgerät usw.) ergeben erstaunlichen Preisvorteil.

Verlangen Sie den ausführlichen Prospekt oder eine unverbindliche Vorführung.

Baggenstos

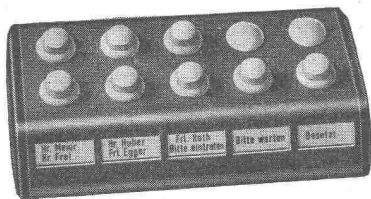
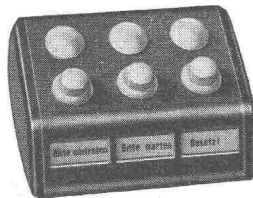
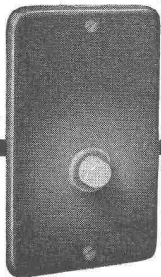
Büromaschinen, Zürich 1, Waisenhausstrasse 2
 Telephon (051) 25 66 94 (Haus Du Pont)





**ALBISWERK
ZÜRICH A.G.**

ALBIS-LICHTRUF-ANLAGEN



SICHER UND EINDEUTIG ...

kennzeichnet die **ALBIS-LEUCHTTASTE** den Schaltzustand der Lichtrufanlage.

HANDLICH UND BEQUEM ...

zu bedienen sind unsere Lichtrufapparate, da der **LEUCHTKNOPF** als Drucktaste oder Druckschalter leicht mit Finger, Handrücken oder Ellenbogen betätigt werden kann.

ANSPRECHEND UND HARMONISCH ...

fügen sich die guten Formen der **ALBIS-Tisch- oder Wandapparate** mit **LEUCHTTASTEN** in jede Umgebung ein.

Unsere Fachleute beraten Sie gerne unverbindlich.

ALBISWERK ZÜRICH A.G. ZÜRICH 47
Vertretungen in Bern, Lausanne und Zürich