

Objektyp: **Advertising**

Zeitschrift: **Schweizerische Bauzeitung**

Band (Jahr): **75 (1957)**

Heft 35

PDF erstellt am: **25.09.2024**

Nutzungsbedingungen

Die ETH-Bibliothek ist Anbieterin der digitalisierten Zeitschriften. Sie besitzt keine Urheberrechte an den Inhalten der Zeitschriften. Die Rechte liegen in der Regel bei den Herausgebern.

Die auf der Plattform e-periodica veröffentlichten Dokumente stehen für nicht-kommerzielle Zwecke in Lehre und Forschung sowie für die private Nutzung frei zur Verfügung. Einzelne Dateien oder Ausdrucke aus diesem Angebot können zusammen mit diesen Nutzungsbedingungen und den korrekten Herkunftsbezeichnungen weitergegeben werden.

Das Veröffentlichen von Bildern in Print- und Online-Publikationen ist nur mit vorheriger Genehmigung der Rechteinhaber erlaubt. Die systematische Speicherung von Teilen des elektronischen Angebots auf anderen Servern bedarf ebenfalls des schriftlichen Einverständnisses der Rechteinhaber.

Haftungsausschluss

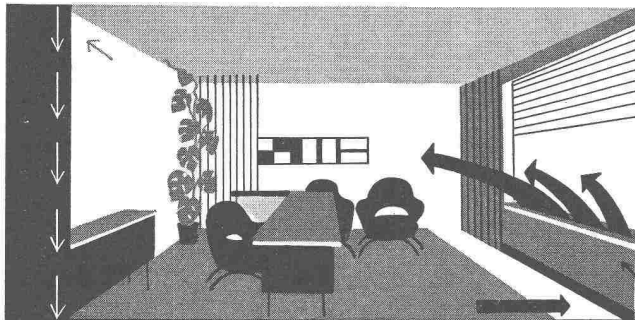
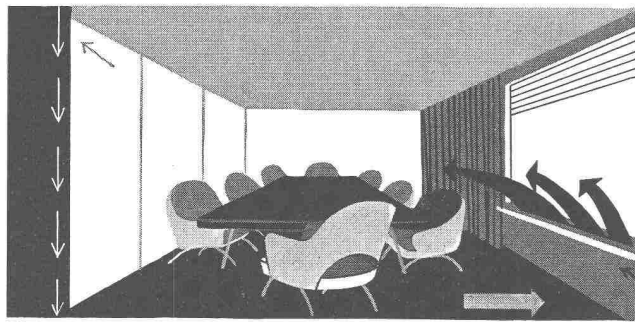
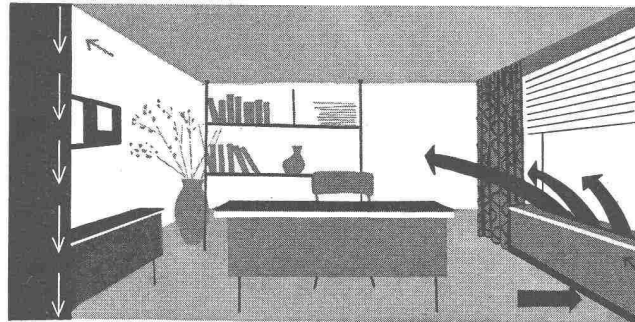
Alle Angaben erfolgen ohne Gewähr für Vollständigkeit oder Richtigkeit. Es wird keine Haftung übernommen für Schäden durch die Verwendung von Informationen aus diesem Online-Angebot oder durch das Fehlen von Informationen. Dies gilt auch für Inhalte Dritter, die über dieses Angebot zugänglich sind.

SCHWEIZERISCHE BAUZEITUNG

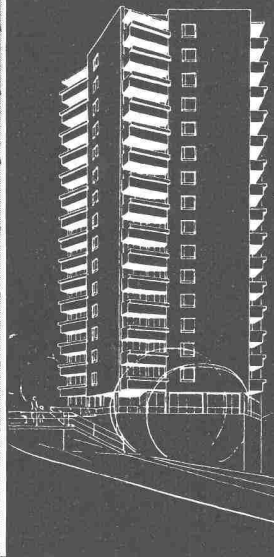
WOCHENSCHRIFT FÜR ARCHITEKTUR / INGENIEURWESEN / MASCHINENTECHNIK

REVUE POLYTECHNIQUE SUISSE

ORGAN DES S. I. A. SCHWEIZERISCHER INGENIEUR- UND ARCHITEKTEN-VEREIN
UND DER G. E. P. GESELLSCHAFT EHEMAL. STUDIERENDER DER EIDG. TECHN. HOCHSCHULE
GEGRÜNDET 1883 VON ING. A. WALDNER / HERAUSGEGEBEN VON ING. W. JEGHER



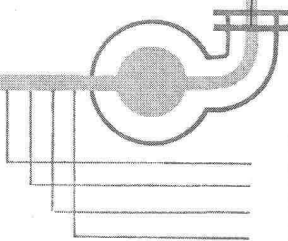
KLIMAANLAGEN



Recht: Röhre Bern

SIFRAG

BERN ZÜRICH BASEL
LAUSANNE (Schweiz)



**STAUBFILTER
BE- oder ENTFEUCHUNG
VOR- oder NACHHEIZUNG
KÜHLUNG**

Schematische Darstellung einer Hochdruck-Klimaanlage

Verlag

W. Jegher & A. Ostertag, Dianastrasse 5,
Zürich / Tel. 23 45 07 / Postcheck VIII 6110
Postadresse:
Schweiz. Bauzeitung, Postfach Zürich 39

Bezugspreise

| | Abonnements: | | |
|---------|--------------|----------|----------|
| | 12 Monate | 6 Monate | 3 Monate |
| Schweiz | 66.— | 33.— | 16.50 |
| Ausland | 72.— | 36.— | 18.— |

Für Mitglieder des S. I. A., der G. E. P. und des Schweiz. Technischen Verbandes sowie für Studierende der ETH und der EPUL ermässigte Preiskategorien nach Tarif.

Anzeigenverwaltung

Mosse-Annoncen AG., Zürich, Limmatquai 94 / Tel. 32 68 17 / Postcheck VIII 1027

INHALT

Kennliniengeometrie bei rückgekoppelten, nichtlinearen Regelsystemen. Von *E. Gerecke* 549*

Verwaltungsgebäude der Kabelwerke Brugg. Arch. *C. Froelich, H. Kündig*. Tafel 31/34 555*

Planung des schweiz. Hauptstrassennetzes 553

MITTEILUNGEN

Persönliches 559

BUCHBESPRECHUNGEN

Béton armé, par *F. Touchet*. Neuerscheinungen 559

WETTBEWERBE

Brücke über das Alzettetal in der Stadt Luxemburg. Kantonales Kunstmuseum in Lugano 559

Erweiterung des Gemeindehauses in Männedorf. Schulhausanlage in Aarburg 560

MITTEILUNGEN AUS DER G.E.P.

Festschrift für Professor Baeschlin 560

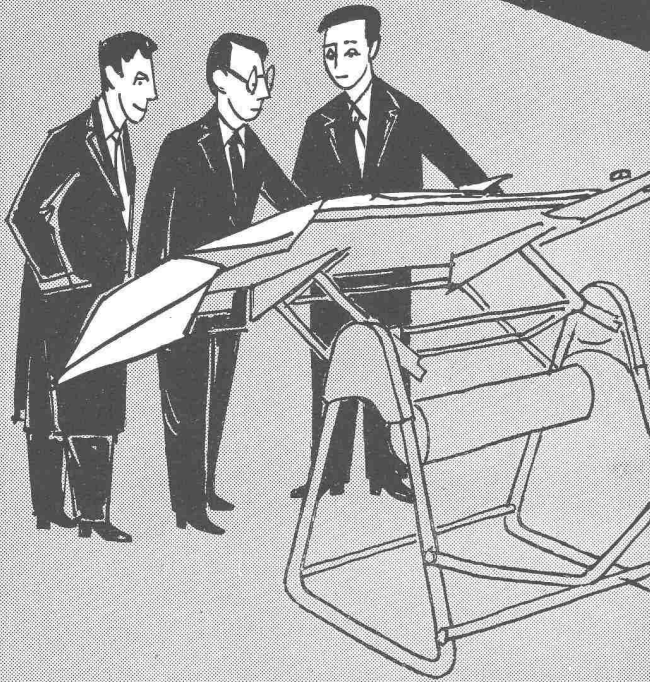
MITTEILUNGEN AUS DEM S.I.A.

65. Generalversammlung, Luzern 1957 560

ANKÜNDIGUNGEN

Oesterreichische Stahlbautagung 1957 560

Zusammenarbeit
mit dem Fluora-Team bringt Ihnen
Entlastung
und Anerkennung



- wohldurchdachte, ästhetisch und licht-technisch gute Leuchten
- mit viel Erfahrung seriös ausgearbeitete Beleuchtungsprojekte
- reibungslose, termingerechte Bedienung

Unterbreiten Sie uns bitte Ihr nächstes Beleuchtungsproblem. Unsere moderne, aufs beste eingerichtete Fabrik, unsere gründlichen Kenntnisse auf dem ganzen Gebiet der Fluoreszenz-Beleuchtung und unser gutes Teamwork bringen Ihnen Nutzen und Freude.

FLUORA

FLUORA
Spezialfabrik für
Fluoreszenzlampen-
Beleuchtungskörper
Herisau
Tel. 071 / 52363 / 64

**Kaufen Sie
die
Katze
nicht
im Sack!**



Jede Fluoreszenz-Röhre benötigt ein Vorschaltgerät. Es ist — von aussen unsichtbar — in den Beleuchtungskörper eingebaut. Weil man den Beleuchtungskörpern nicht ansieht, was für ein Vorschaltgerät eingebaut ist, tun Sie gut, beim Kauf einer Fluoreszenzröhren-Beleuchtung auf *KNOBEL-VACO-Vorschaltgeräte* zu dringen. Diese sind brummfrei, betriebssicher, besitzen gesteigerte Lebensdauer.

KNOBEL  ENNENDA

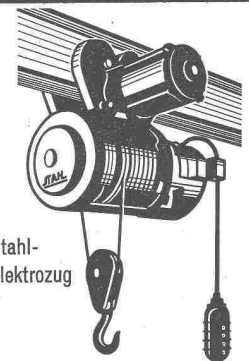
Grösste und älteste Vorschaltgerätefabrik der Schweiz
Vertreten durch: Ernst Scherer, Freudenbergstr. 59, Zürich 7,
Telephon 051 / 24 33 85
Auch das *Knobel-Perfektstart-Gerät* ist ein VACO-Gerät. Es besitzt hervorragende Zündigenschaften.

MERK

für Hebezeuge



Stahl-
Elektus



Stahl-
Elektrozug

**STAHL
ELEKTUS**

- Klein-Elektrozüge

Tragkraft 100 — 500 kg. Für Drehstrom und Wechselstrom, auch mit Schnell- und Feinhub lieferbar.

**STAHL
ELEKTROZUG**

- Elektrozüge

Tragkraft 500 — 10.000 kg in allen Variationen. Grosses Lager in Dietikon. Elektrozüge mit Explosionsschutz nach den neuesten Vorschriften.

MERK

- Schwer-Elektrozüge

Tragkraft 20.000 — 80.000 kg.

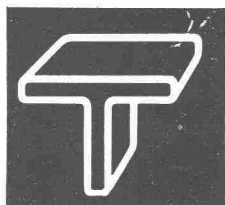
Hans Merk Maschinenfabrik Dietikon/ZH
Telefon 051 / 91 91 21

KABELWERKE BRUGG AG., BRUGG

Das neue Verwaltungsgebäude



Am Bau beteiligte Firmen



Unsere Lieferungen für das
Verwaltungsgebäude der Kabelwerke Brugg AG :

**Leichtmetallfenster
Eingangspartien**

GEBR. TUCHSCHMID AG.

Stahlbau

Feineisenbau

**FRAUENFELD
ZÜRICH**

Leichtmetallbau

KISTLER, STRASSER & CO.

Bauunternehmung - Brugg

Hochbau - Tiefbau - Zimmerei - Schreinerei - Fensterfabrik

Am Verwaltungsgebäude der Kabelwerke Brugg haben wir ausgeführt:

1. Erd-, Maurer-, Eisenbeton-, Kanalisations- und Verputzarbeiten
2. Versetzen der Fassaden- und Brüstungsverkleidungen aus Naturstein
3. Schreinerarbeiten

Die Sonnenstore Schenker gibt
das Licht auch dem, der Schatten liebt.

Wie unter Bäumen im Schatten —
trotz Sommerhitze — dank der soliden,
farbigen Schenker-Sonnenstore.

Mit Knickarm, für Hand- oder Motorantrieb
spielend leicht zu bedienen.

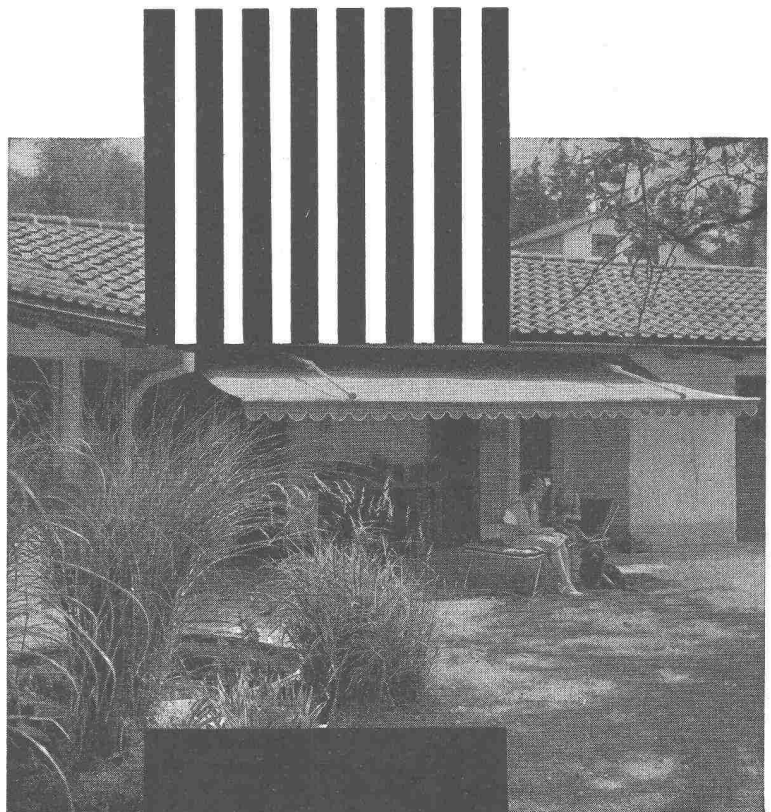
Verlangen Sie Offerte von Emil Schenker AG
Storenfabrik, Schönenwerd.

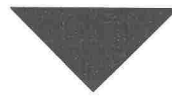
Schenker **Storen**

Storenfabrik

Emil Schenker AG Schönenwerd
Telephon (064) 31352

| | |
|------------------------------------|---------------------|
| Zürich, Zähringerstrasse 26 | Tel. (051) 32 65 60 |
| Basel 6, St. Albanthalstrasse 15 | Tel. (061) 22 93 81 |
| Bern, Balderstrasse 26 | Tel. (031) 7 57 80 |
| Luzern, Trübschenstrasse 28 | Tel. (041) 2 98 27 |
| Lausanne, 12 Bis. Pl. St. François | Tel. (021) 23 45 47 |
| Lugano, Lugano-Breganzona | Tel. (091) 2 22 13 |
| Genf, 12 Rue Louis de Montfalcon | Tel. (022) 25 37 80 |
| Solothurn | Tel. (065) 2 58 11 |

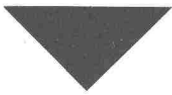
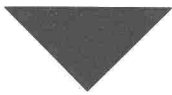
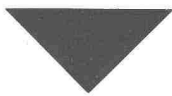




**Verwaltungsgebäude
Kabelwerke Brugg**



**Terrassenisolation
Flachdach
Gussasphaltbelag**



**Telephonapparate
Telephonzentralen
Personensuchanlagen
Lichtrufanlagen
Uhrenanlagen
Sicherungseinrichtungen
gegen Einbruch und Ueberfall**

Hasler^{AG} Bern
WERKE FÜR TELEPHONIE UND PRÄZISIONSMECHANIK
mit Zweigniederlassung in Zürich



MEYNADIER

+CIE AG

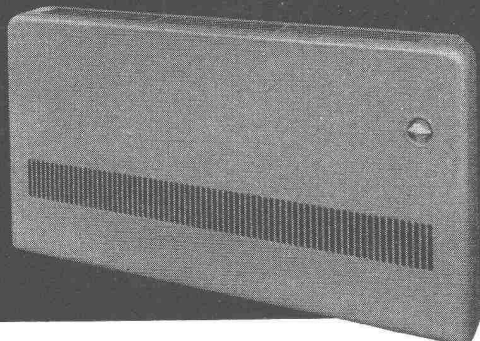
Zürich

Bern

Luzern

Lausanne

SULZER



Klimakonvektor

Für Lüftung, Kühlung und Heizung.
Das neue Bauelement für moder-
ne Klima-Anlagen mit individueller
Regulierung jedes Raumes und für
höchste Ansprüche an Komfort.

Gebrüder Sulzer, Aktiengesellschaft,
Abt. Heizung und Lüftung, Winterthur/Schweiz

Lieferung einer

STAHLTREPPE

und zirka 220 Laufmeter

GELÄNDER

in Stahl-Anticorodal

Ferner liefern wir:

Stahltüren
Kipptore
Schaufensteranlagen
Behälter

GEBR. DEMUTH & Co.
BADEN

Telephon (056) 2 54 44

Simmen

TRAUGOTT SIMMEN & CIE. AG. - MÖBEL - INNENAUSBAU

Brugg

Zürich

Lausanne

Stockwerk der Direktion

Schrankeinbauten, Fenster- und Radiatorverkleidungen
Freistehendes Mobiliar, Polstermöbel, Vorhangdekorationen,
sowie sämtliche Bodenbeläge im Verwaltungsgebäude



WALO BERTSCHINGER AG.
AARAU

Ausführung der Umgebungs- und Belagsarbeiten



Installation
der gesamten Telephonanlage
Personensuchanlage nach dem
Zahlensystem Autophon
Lichtruf im Büro
Elektrische Uhrenanlage

AUTOPHON

Fabrik in Solothurn

Beratung, Projektierung und Installation durch die Technischen Bureaux in Zürich, Basel, Bern

*Regulierbares Licht mit
Roll- und Raff-Lamellenstoren*

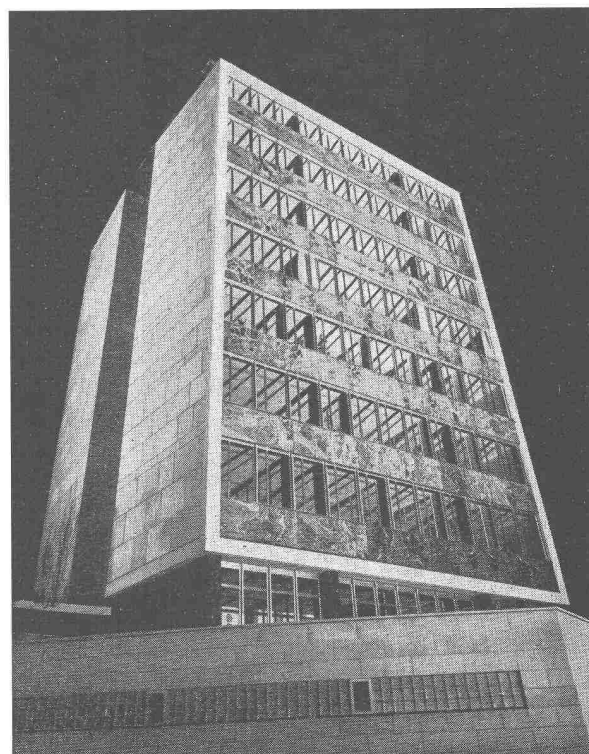
Solomatic

Griesser AG
AADORF BASEL BERN LUZERN ST. GALLEN ZÜRICH



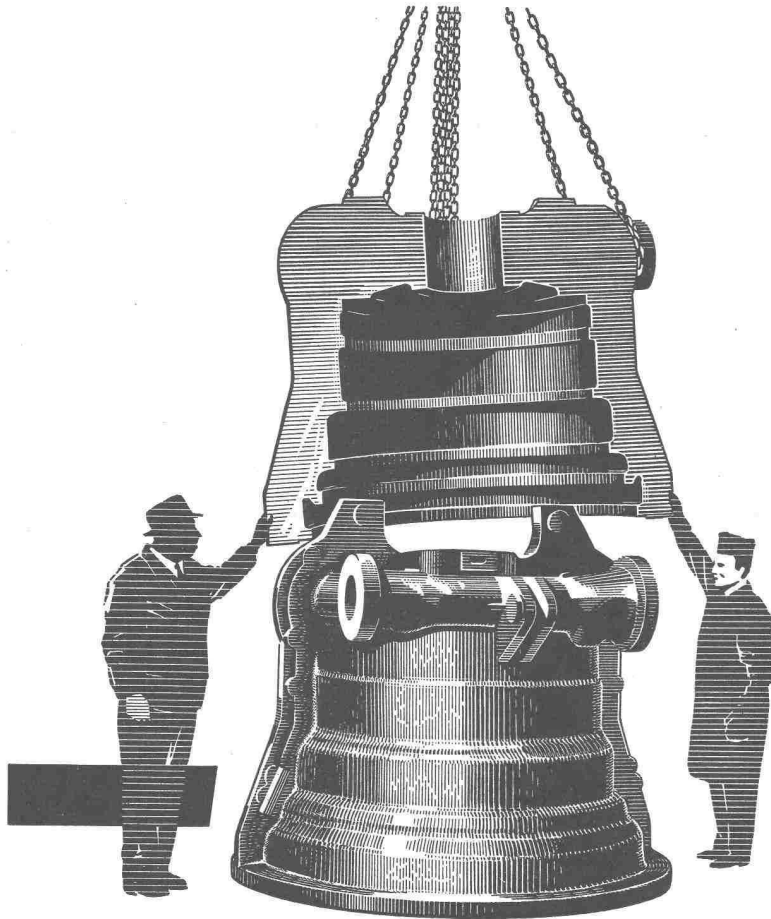
Unsere Lieferungen:
Raff-Lamellenstoren SOLOMATIC

Filialen in der welschen Schweiz:
Lausanne und Genf



Kabelwerke Brugg AG.
Anleuchtung des Verwaltungsgebäudes mit unserem
neuen Scheinwerfer bestückt mit Quecksilber-Leuchtstoff-
lampe HgL 1000 W

BAG TURGI



Vor 50 Jahren begannen wir als erste Giesserei in der Schweiz mit der Herstellung von Elektro-Stahl-guss. Profitieren Sie von den in diesen Jahren gemachten Erfahrungen. Wir giessen Stücke bis zu 10 To Fertig-Gewicht sei es legiert oder unlegiert. Unsere Fachleute helfen Ihnen gerne bei der Lösung Ihrer Probleme.

OEHLER AARAU

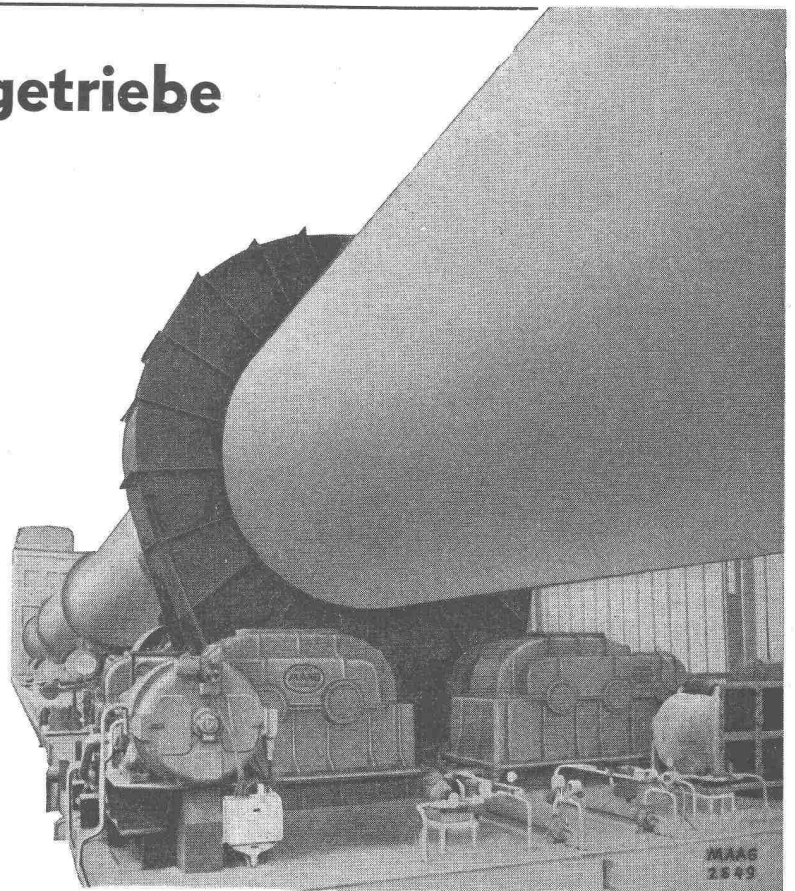
Eisen- & Stahlwerke Oehler & Co. AG.
Aarau Tel. (064) 2 25 22

MAAG-Zahnradgetriebe

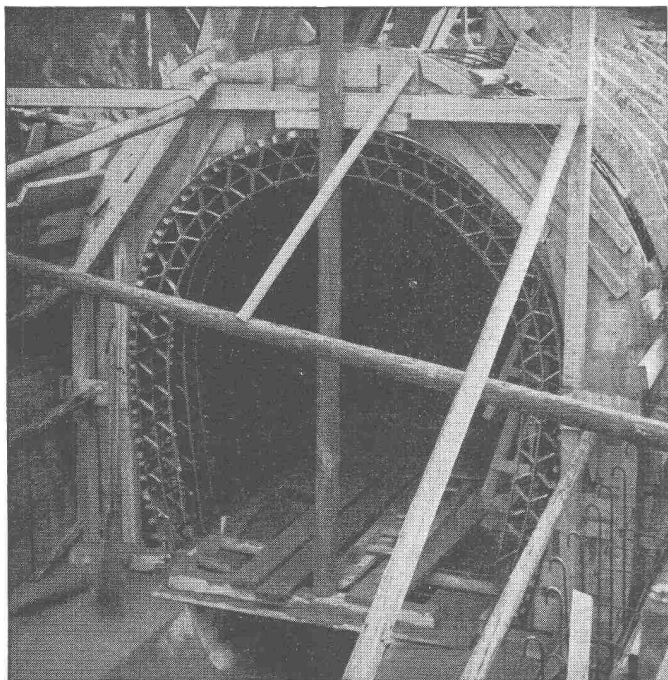
mit einsatzgehärteten und geschliffenen Zahnflanken bewähren sich seit Jahrzehnten zum Antrieb von

Rohmaterial- u. Zementmühlen, Drehöfen usw.

Dreistufige MAAG-Reduktionsgetriebe zwischen Elektromotor und Drehofen in einer Zementfabrik. Maximale Leistung 150 PS. Verzahnungen der Ritzel und der Räder der ersten Stufen im Einsatz gehärtet und geschliffen.



MAAG-ZAHNRÄDER A.-G. ZÜRICH



Kanalisation des «Flon» in Lausanne, ausgeführt durch die Fa. Cobal, Lausanne

FLEXIBLER BK-SCHALUNGS-TRÄGER zur

Einschalung beliebig gekrümmter Flächen

Der flexible BK-Schalungsträger wurde mit grossem Erfolg bei folgenden Objekten eingesetzt:

Shed-Dächer, Kuppeln, Rundbehälter, Silos, Tunnel- und Stollenprofile, Hochkamine, Fernsehturm, Bogenbrücken.

Planen Sie Ihr nächstes Bauvorhaben unter Verwendung des FLEXIBLEN BK-SCHALUNGSTRÄGERS — ein Versuch, der sich bestimmt lohnen wird.

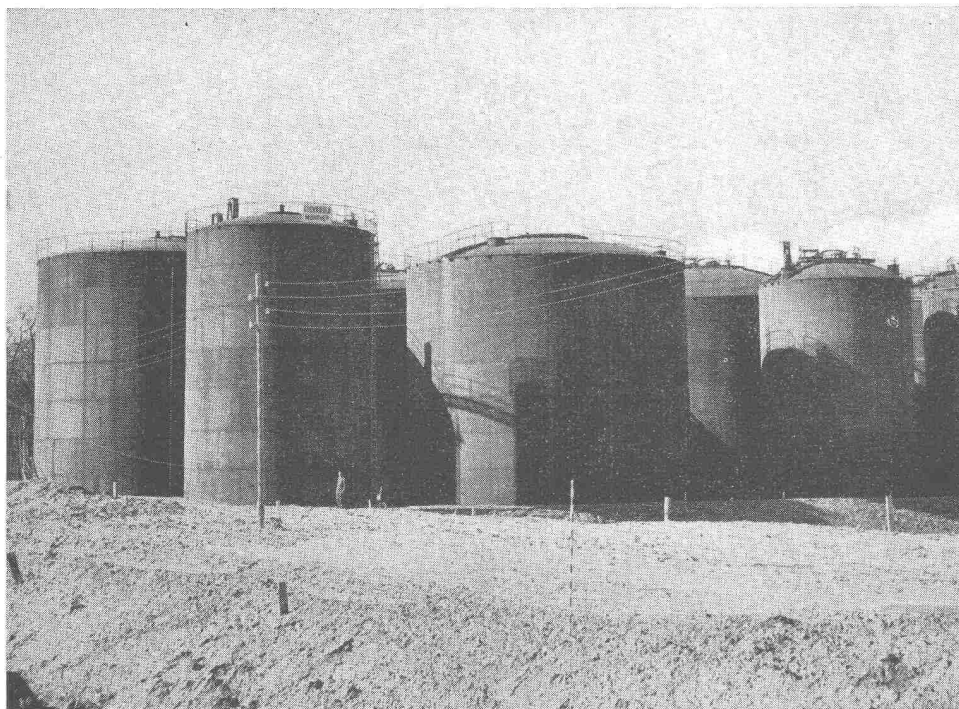
Unsere Mitarbeiter stehen Ihnen für Beratungen und Trägereinbauten gerne kostenlos zur Verfügung.

Verlangen Sie Prospekte und Preisofferten.

Fabrikation und Vertrieb:

FIXTRÄGER A.G. ETZGEN/Aarg.

Telephon (064) 7 42 65



Série de 7 réservoirs pour stockage de mazout et de benzine avec fonds brevetés Giovanola. Capacité totale 16 000 m³. Réservoirs de benzine construits pour une pression de service de 0,2 atm.

Giovanola Frères S. A., Monthey

**RÉSERVOIRS, SILOS
GAZOMÈTRES**

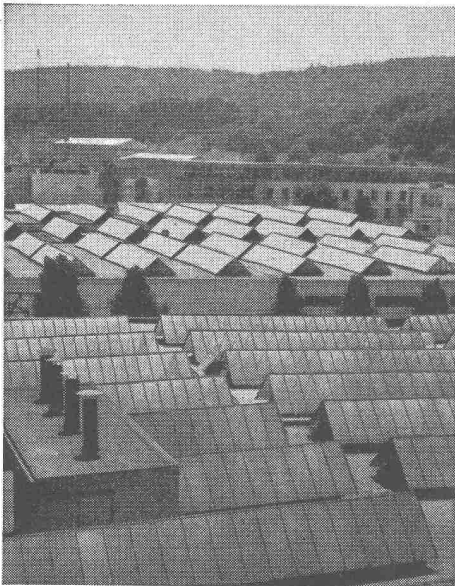
**Verkauf, Service
Ersatzteil-Dienst
Reparaturen**



AG Hans Bodmer Winterthur


Spezial-Werkstätte für Diesel-Revisionen St. Gallerstrasse 346 Tel. 052/27219

SIEGFRIED **Keller** CO
 WALLISELEN-ZH TEL. 051/933232



**Kittlose Glasdächer
System WEMA**

Hofüberdachungen und Vordächer
Shedrinnen



Normen vereinfachen und verbilligen das Bauen

Göhner Normen

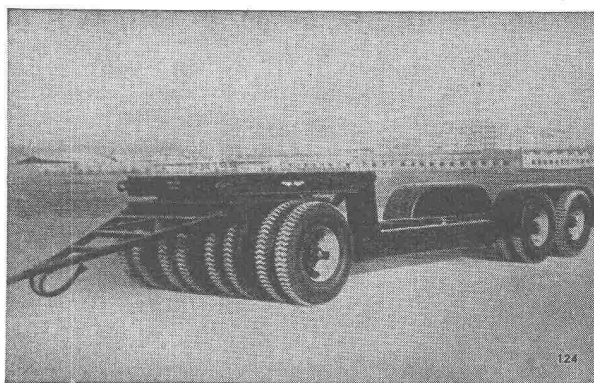
die beste
Garantie für Qualität

Ernst Göhner AG, Zürich
Hegibachstrasse 47
Telefon 051 / 24 17 80
Vertretungen in
Bern, Basel, St.Gallen, Zug,
Biel, Genève, Lugano

Fenster 221 Norm-Typen,
Türen 326 Norm-Typen,
Luftschutzfenster + -Türen,
Garderoben- +Toilettenschränke
Kombi-Einbauküchen,
Carda-Schwingflügelfenster.

Verlangen Sie unsere Masslisten
und Prospekte. Besuchen
Sie unsere Fabrikausstellung.

B 1



Anhänger für Kabel- und Langmaterialtransporte
Tieftransportanhänger bis 100 Tonnen
Tank- und Kippanhänger
Spezialanhänger

Kipper

Bremsen

Kupplungen

FRITZ MOSER & CO.
Fahrzeugbau, Bern

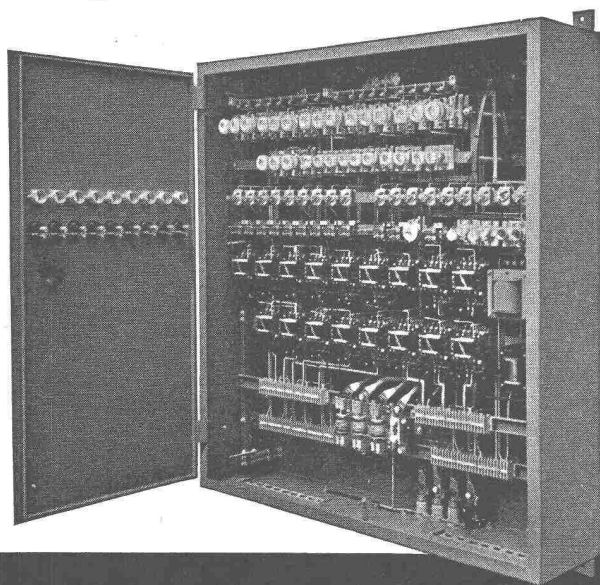


Telephon (031) 5 32 15

Telegramme: Fremo



CMC-Verteilkasten und -schränke



Unsere Verteilkasten und -schränke werden für Aufbau- oder Unterputzmontage, auch staub- und spritzwasserdicht, in jeder beliebigen Ausführung und Grösse geliefert. Die Innenausrüstung ist praktisch, mit genügend Montageraum, das Aeussere von zweckmässiger Schönheit. Die Apparate werden fertig eingebaut und verdrahtet; der Apparaterost lässt sich zur Montage einfach herausheben. Gute Erweiterungsmöglichkeit. Verlangen Sie bitte unsere Prospekte.

Senden Sie uns Ihr Prinzipschema, wir besorgen alles Weitere für Sie.

Schützesteuerungen,

eingebaut in CMC-Verteilkasten

CMC CARL MAIER & CIE

Fabrik elektrischer Apparate und Schaltanlagen

SCHAFFHAUSEN

TEL. 053 56131

Gut isoliert **besser** gebaut



Je besser die Isolation, umso geringer die Heizkosten. Die Ersparnisse an Heizkosten machen im Laufe der Jahre oft ein Vielfaches dessen aus, was eine gut isolierende Decke mehr kostet. Mit BAUKORK-Isolierdecken – K-Werte zwischen 0,58 und 0,68 – bauen Sie bei Wegfall von Gefällsbeton etc. sogar noch billiger!

Fragen Sie die Spezialisten mit grosser, praktischer Erfahrung.

BAUKORK AG.

Verkaufsbüro Zurich, Gotthardstr. 61
Telephon 051/238012 - Werk in Steinhausen/Zug

Klima Anlagen

Diese Forderung spielt in der Biologie und Medizin eine erhebliche Rolle. Eines der bedeutendsten Anwendungsgebiete sind die Operationssäle.

Die von uns nach den neuesten Erkenntnissen in diesem Spezialgebiet sorgfältig durchkonstruierten Klimaanlagen zeitigen klinisch und betrieblich ausgezeichnete Ergebnisse.

Verlangen Sie bitte unsere einschlägige Fachliteratur.

Unsere Ingenieure stehen auch Ihnen zur Beratung unverbindlich zu Diensten.

6

Keimfreier und physiologisch optimaler Luftzustand



Klimaanlage «System Häusler» in Operationsaal eines Spitals

Walter Häusler & Co.
Spezialfirma für Luftkonditionierung und Lüftung
Zürich Stampfenbachstr. 56 Tel. 269744 Fabrik in Oerlikon