

Objektyp: **Advertising**

Zeitschrift: **Schweizerische Bauzeitung**

Band (Jahr): **75 (1957)**

Heft 34

PDF erstellt am: **24.09.2024**

Nutzungsbedingungen

Die ETH-Bibliothek ist Anbieterin der digitalisierten Zeitschriften. Sie besitzt keine Urheberrechte an den Inhalten der Zeitschriften. Die Rechte liegen in der Regel bei den Herausgebern. Die auf der Plattform e-periodica veröffentlichten Dokumente stehen für nicht-kommerzielle Zwecke in Lehre und Forschung sowie für die private Nutzung frei zur Verfügung. Einzelne Dateien oder Ausdrucke aus diesem Angebot können zusammen mit diesen Nutzungsbedingungen und den korrekten Herkunftsbezeichnungen weitergegeben werden. Das Veröffentlichen von Bildern in Print- und Online-Publikationen ist nur mit vorheriger Genehmigung der Rechteinhaber erlaubt. Die systematische Speicherung von Teilen des elektronischen Angebots auf anderen Servern bedarf ebenfalls des schriftlichen Einverständnisses der Rechteinhaber.

Haftungsausschluss

Alle Angaben erfolgen ohne Gewähr für Vollständigkeit oder Richtigkeit. Es wird keine Haftung übernommen für Schäden durch die Verwendung von Informationen aus diesem Online-Angebot oder durch das Fehlen von Informationen. Dies gilt auch für Inhalte Dritter, die über dieses Angebot zugänglich sind.

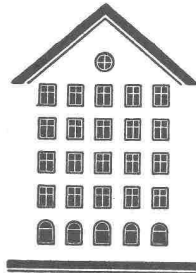
SCHWEIZERISCHE BAUZEITUNG

WOCHENSCHRIFT FÜR ARCHITEKTUR / INGENIEURWESEN / MASCHINENTECHNIK

REVUE POLYTECHNIQUE SUISSE

ORGAN DES S.I.A. SCHWEIZERISCHER INGENIEUR- UND ARCHITEKTEN-VEREIN
UND DER G.E.P. GESELLSCHAFT EHEMAL. STUDIERENDER DER EIDG. TECHN. HOCHSCHULE
GEGRÜNDET 1883 VON ING. A. WALDNER / HERAUSGEGEBEN VON ING. W. JEGHER

Fenster



Kiefer Zürich

Verlag

W. Jegher & A. Ostertag, Dianastrasse 5,
Zürich / Tel. 23 45 07 / Postcheck VIII 6110
Postadresse:
Schweiz. Bauzeitung, Postfach Zürich 39

Bezugspreise

Einzelheft Fr. 1.65 — Abonnements:

	12 Monate	6 Monate	3 Monate
Schweiz	66.—	33.—	16.50
Ausland	72.—	36.—	18.—

Für Mitglieder des S.I.A., der G.E.P. und des Schweiz. Technischen Verbandes sowie für Studierende der ETH und der EPUL ermässigte Preiskategorien nach Tarif.

Anzeigenverwaltung

Mosse-Annoncen AG., Zürich, Limmatquai 94 / Tel. 32 68 17 / Postcheck VIII 1027

INHALT

Grundlagen der Regelungstechnik und ihrer Anwendung auf dem Gebiet des Maschinen-Ingenieurwesens. Von *J. Kägi* 529*
Die St.-Alban-Brücke über den Rhein in Basel. Von *O. Oberholzer* 538*

MITTEILUNGEN

Das österreichische Bauzentrum in Wien. Schweiz. Nationalkomitee der Weltkraftkonferenz. Der Funkmast in Oldenburg. Ein Kavernen-Warenhaus in Norwegen. Gebläse für das «Centre d'Etudes pour les Applications de l'Energie Nucléaire» in Mol. Persönliches. Die Technik im Dienst der Weltordnung 547

BUCHBESPRECHUNGEN

Le Corbusier, Oeuvre complète 1952 à 1957, von *W. Boesiger*. Taschenbuch der Wasserversorgung, von *J. Mutschmann* und *F. Stimmelmayr*. Die Energieversorgung der Schweiz in der Uebergangsperiode zum Atomzeitalter, von *C. Aeschmann* 547

NEKROLOGE

J. L. de la Cour 547
Hans Studer. Walter Custer 548

WETTBEWERBE

Primarschulhaus in Monthey. König-Saud-Universität in Riadh 548

ANKÜNDIGUNGEN

Jahresversammlung 1957 des SEV und VSE. 10. Internat. Triester Medizinische Woche. Automatisierung der Fertigung, VDI-Vortragstagung 17. bis 19. Oktober 1957 in Stuttgart. Studienreise nach Oesterreich der Regionalplanungsgruppe Nordwestschweiz. Dritte Konferenz der EUSEC über Ausbildungsfragen der Ingenieure. Jahrestreffen der Verfahrensingenieure 1957 in Stuttgart. Conférence Internationale sur l'utilisation des Radio-Isotopes dans la Recherche Scientifique. Besichtigungen 548

Die neue

Kuhlmann Zeichenmaschine

ist eine technische Höchstleistung. Verschiedene Modelle für alle Ansprüche.

Prospekte und Beratung durch das zeichentechnische Spezialhaus

Scholl

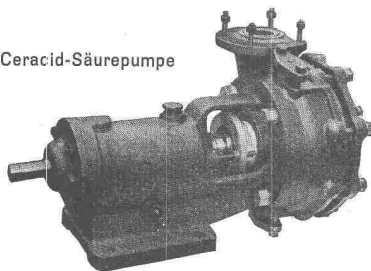
Gebrüder Scholl AG, an der Poststrasse in Zürich seit 1865 - Telephon (051) 23 76 80



ING. MAX GREUTER & CIE. ZÜRICH 7
INJEKTIONS- UND GUNIT-ARBEITEN TIEFBOHRUNGEN

STEINZEUG EMBRACH

Ceracid-Säurepumpe



garantiert säurebeständig für die chemische Industrie

Rohre und Spezialstücke für Säureleitungen und Kanalisationen

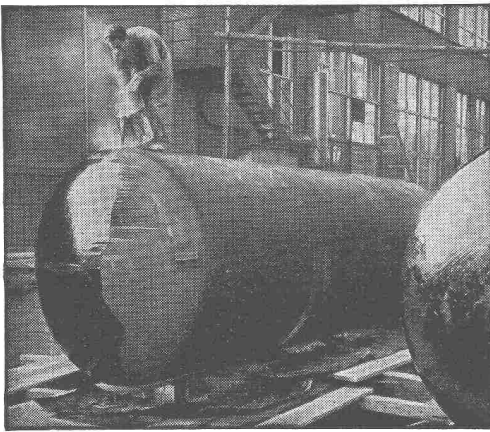
Laborausgüsse und Tröge

Säurelagergefässe

Apparate, Pumpen, Druckautomaten Ventilationskanäle

Temperaturbeständige und wärmeleitende Spezialmassen EMBRACHIT und THERMOSIL

STEINZEUGFABRIK EMBRACH AG., Embrach/Zürich



„WABERIT“-TANKISOLIERUNG

Die Tankisolierung ist seit Jahren eine Spezialität unserer Firma.

Langjährige Beobachtungen haben erwiesen, dass das «Beerdigen» eines Tanks nur mit dem üblichen hauchdünnen Teer- oder Asphalt-Anstrich unmöglich den vorhandenen Gefahren der Rostanfressungen und vagabundierenden elektrischen Strömen Einhalt gebieten kann.

Die Kontrolle des Waberit-Belages mit unserem patentierten Prüfgerät gewährleistet eine absolut wasserundurchlässige Isolierung. Belagstärke ca. 3—4 mm.

Isolierung auf der Baustelle.

EMPA gepr. 29853/1

Referenzen, Muster und Offerten stehen gerne zur Verfügung.

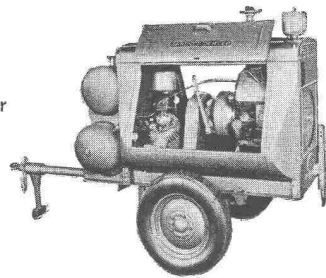
Strassenbaumaterial AG. Bern

Wankdorffeldstrasse 70
Telephon (031) 8 31 34

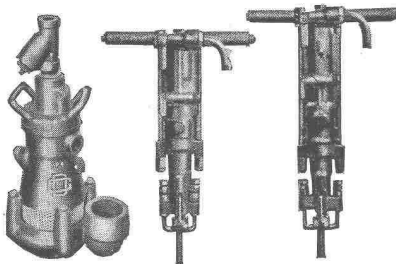
GARDNER-DENVER

Kompressoren

fahrbar oder stationär
mit Benzin-, Diesel- oder
Elektromotor



Pressluftwerkzeuge



für alle Arbeiten
des Strassen-,
Tief- und
Stollenbaues

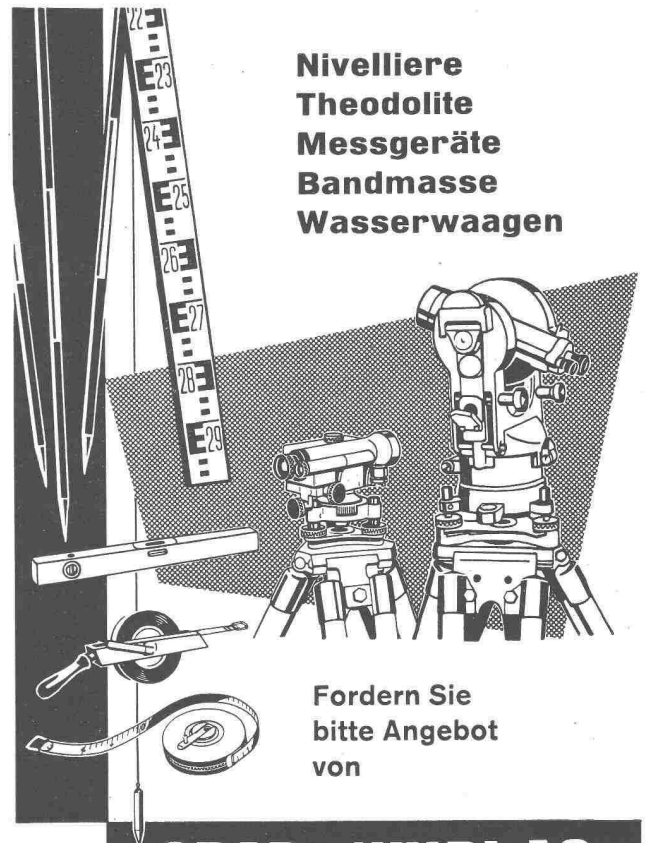
Alleinvertretung für die Schweiz:

U. AMMANN

MASCHINENFABRIK AG., LANGENTHAL

Telephon (063) 2 27 02

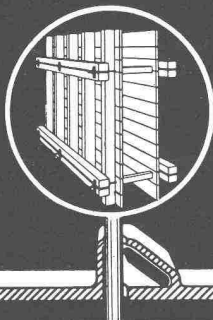
Nivelliere
Theodolite
Messgeräte
Bandmasse
Wasserwaagen



Fordern Sie
bitte Angebot
von

GRAB & WILDI AG
URDORF und ZÜRICH

ARETOR



DIE SOLIDE UND PRAKTISCHE SCHALUNGSKLEMME

- Denkbar einfache und billige Arbeitsweise
- Einmalige Anschaffung — keine Abnützung
- Mit «ARETOR» Verwendung von gewöhnlichem Rundeisen als Zugstab
- Mit «ARETOR» absolute Sicherheit: Je grösser die Druckkraft, desto grösser die Klemmwirkung

Verlangen Sie unsern Prospekt:



R. RIGLING & CO.

Telephon (051) 46 82 25

ZÜRICH-OERLIKON

Leutschenbachstrasse 44

Gut isoliert **besser** gebaut



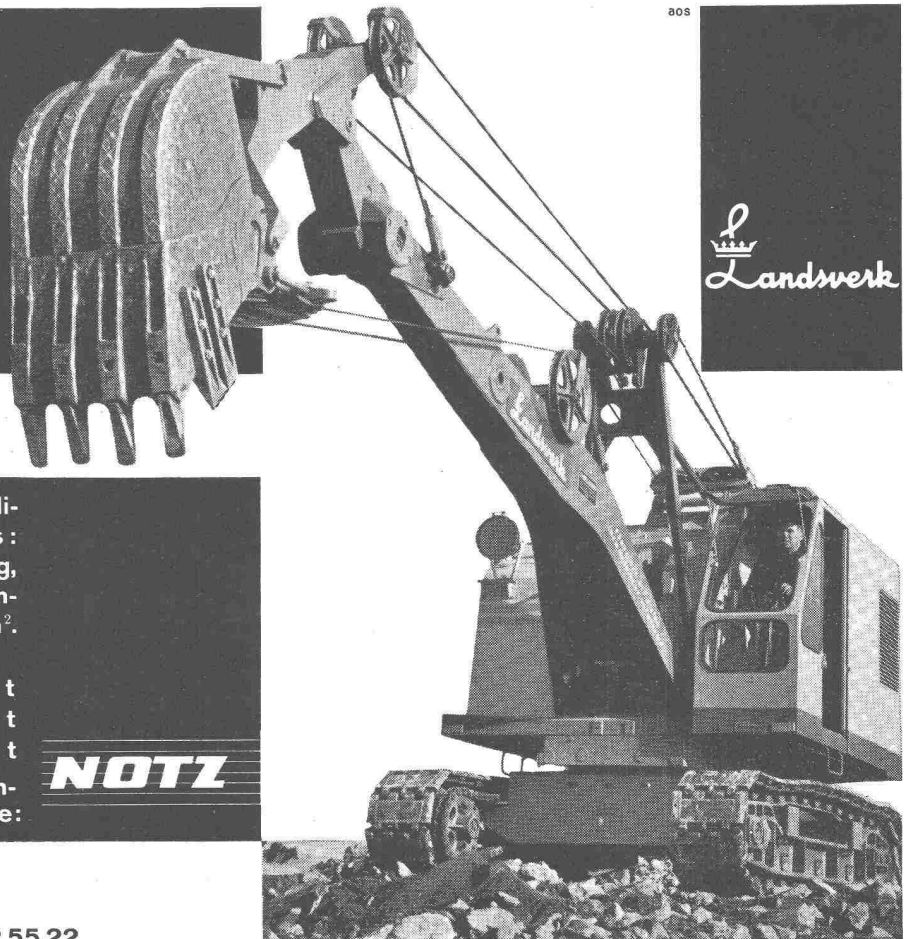
Je besser die Isolation, umso geringer die Heizkosten. Die Ersparnisse an Heizkosten machen im Laufe der Jahre oft ein Vielfaches dessen aus, was eine gut isolierende Decke mehr kostet. Mit BAUKORK-Isolierdecken – K-Werte zwischen 0,58 und 0,68 – bauen Sie bei Wegfall von Gefällsbeton etc. sogar noch billiger!

Fragen Sie die Spezialisten mit grosser, praktischer Erfahrung.

BAUKORK AG.

Verkaufsbüro Zurich, Gotthardstr. 61
Telephon 051/238012 – Werk in Steinhausen/Zug

Der
Schwerarbeiter
unter
den
Löffel-
baggern



BOS


Landsverk

Kennzeichen des schwedischen Landsverk-Baggers: Qualität, grosse Leistung, Einsatzmöglichkeit in Tunnelquerschnitten ab 30 m².

Typ	Löffelinhalt	
L-57	500-600 l	19,1 t
L-67	650-900 l	27 t
L-40	400 l	14 t

Grössere Modelle auf Anfrage. Verkauf und Service:

NOTZ



BFZ-DICHTUNGEN

Phenolfrel

+ PATENT +

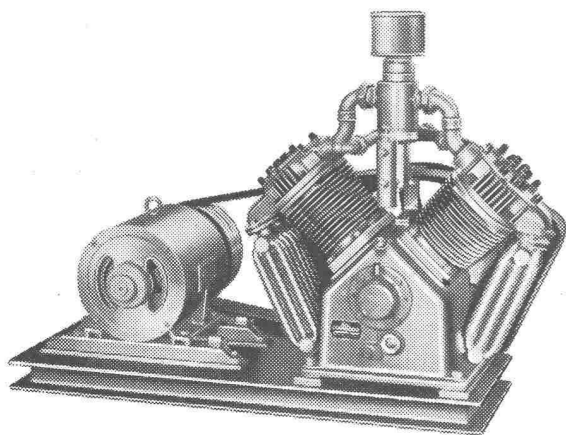
für Zementrohre und Steinzeugleitungen, speziell Kanalisationen, Trinkwasser-
 leitungen, Schmutzwasserkanäle, Sammelleitungen
 Grösste Elastizität, absolute Dichtigkeit, säurebeständig

Verlangen Sie Referenzen und Prospekte

AG. für chemisch-bautechnische Produkte
Würenlos (Aargau)

Telephon (056) 3 53 44

Haug KOMPRESSOREN



Leistung: 14 bis 140 m³/h
 Drücke: bis 30 atü

FRITZ HAUG AG.

Maschinenfabrik **ST. GALLEN** Tel. (071) 24 64 37



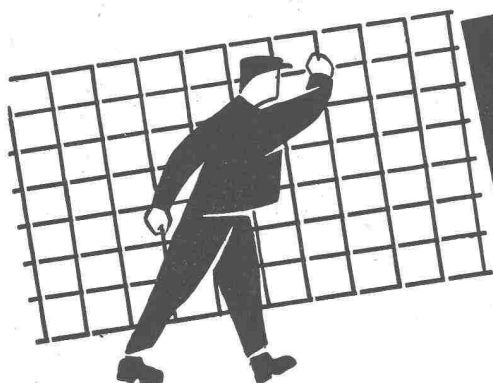
Krane

Elektrozüge

Aufzüge



Schindler-Aufzug- und Uto-Kran-Fabrik AG., Zürich



Mit profilierten

PERFEKT

Armierungsnetzen

+ Pat.

besser, billiger und
 rascher bauen!

Mehr als 50% Gewichtsersparnis
 Ausführlicher Katalog mit
 Berechnungstabellen durch

EMIL HITZ

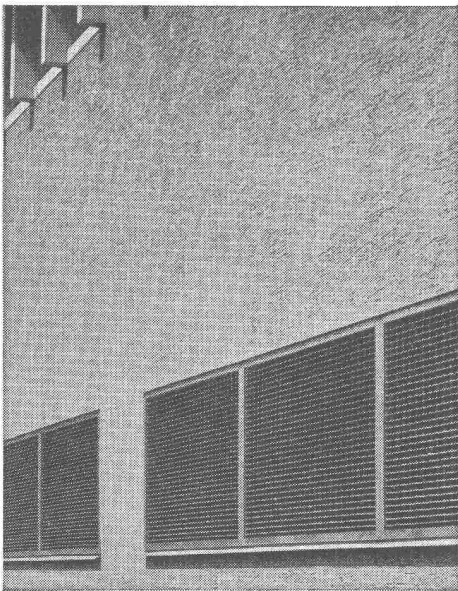
Fabrik für Drahtgeflechte
 Zürich 3 Grubenstr. 29 Tel. 33 25 50
 Zweigbetrieb Basel:
 Ob. Rebgasse 40 Tel. 32 45 92

Zähneschleifen an eingesandten Stirn- und Schraubenrädern



Geschliffene Zahnräder
Sauter/Bachmann & Cie.
Zahnräderfabrik
Netstal Gl.

WALLISELLEN-ZH TEL. 051/933232



SIEGFRIED KELLER CO

Ventilationsgitter
Treppenstufen - Podeste
Abdeckungen
Sämtliche Gitterrostkonstruktionen
System WEMA

ASEOL

Bohrhammer- Oel 111-1

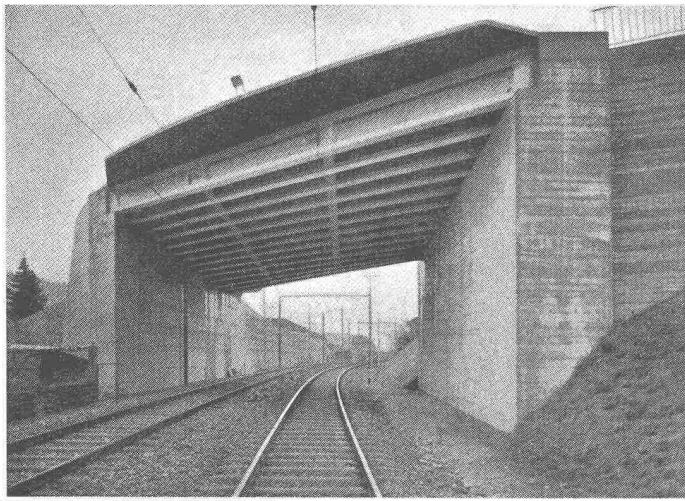
neu entwickelt, hochdruckfest, oxydations- und korrosionsbeständig, ausgezeichnetes Temperaturverhalten in Hitze und Kälte

Sein Einsatz lohnt sich in allen Arten von Bohrhämmern.

Mineure loben den durch ASEOL 111-1 erzielten ruhigen Lauf der Hämmer und ihre grosse Beständigkeit gegen Emulgierungstendenzen in Gegenwart von Wasser.

ASEOL 111-1 wird auch Ihnen vorzüglich dienen! Verlangen Sie Dokumentation und Muster.

Adolf Schmidts Erben AG. Bern Tel. (031) 2 78 44



Vobag

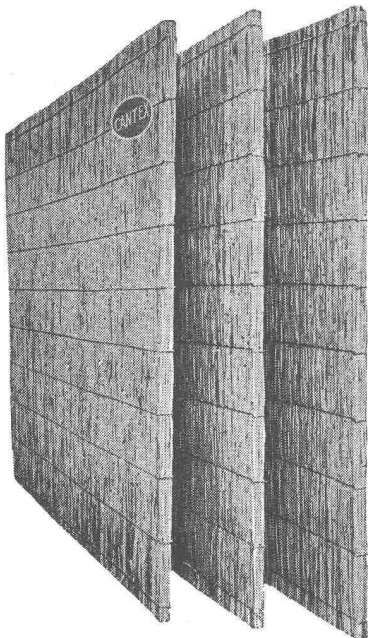
AG. für vorgespannten Beton
und Zementwarenfabrik

Spezialfirma für hochwertige Betonwaren
für alle Zwecke

Adliswil-Zürich - Tel. 91 68 44

Bahnüberführung mit vorgespannten Betonelementen
in Wattwil

«CANTEX» gepresste Schilfmatten



ein hervorragendes
Isoliermaterial.

Grosse
Dammfähigkeit,
rissfrei
bruchsicher
elastisch

Stärken:
2, 2 1/2, 3 1/2, 5 cm

Isolierung von
Befondecken
Mauerwerken
Unterlagsböden
freihängenden
Decken

Schweizer Fabrikat

VEREINIGTE SCHILFWEBEREIEN, ZÜRICH

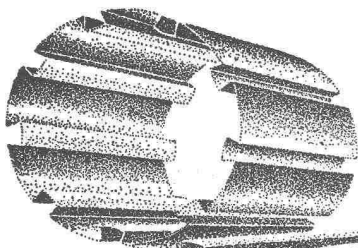
Stampfenbachplatz 1

Telephon (051) 28 43 63

Stollenlokomotiven



Schweizerische Industrie-Gesellschaft Neuhausen am Rheinfall Telephon 053 5 34 31

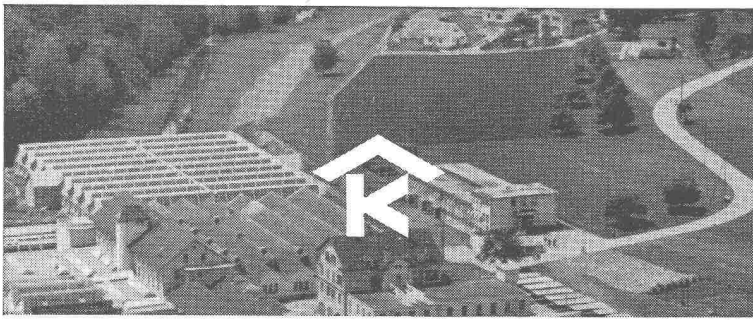


Die moderne Dach- und Wandkonstruktion in
Leichtmetall oder Kupfer erfüllt in Bezug auf
Wirtschaftlichkeit, Farb- und Formschönheit
jegliche Ansprüche für alle Arten von Bauten.

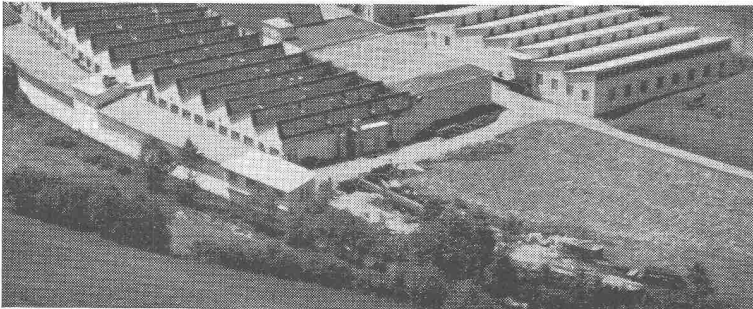
FURAL

Techn. Beratung und Alleinverkauf

FURAL Jos. Furrer Altdorf/Uri
Tel. 044 - 212 38 + 216 18



KULLY GLASDÄCHER



Kittlose Oberlichter
für Shed- Sattel- und Pultdächer

Parallelöffnende Ventilations-
flügel «AIREX»

A. Kully A. G. Glasdachwerke Olten

Schaufenster- anlagen

JOSEF MEYER

EISENBAU AG LUZERN

Büro Zürich

Waffenplatzstrasse 50, Tel. (051) 25 36 86



Ernst URINOIRS

geruchlos
Trocken-
Desinfektions-
verfahren

Ohne Wasserspülung
Einfache Reinigung



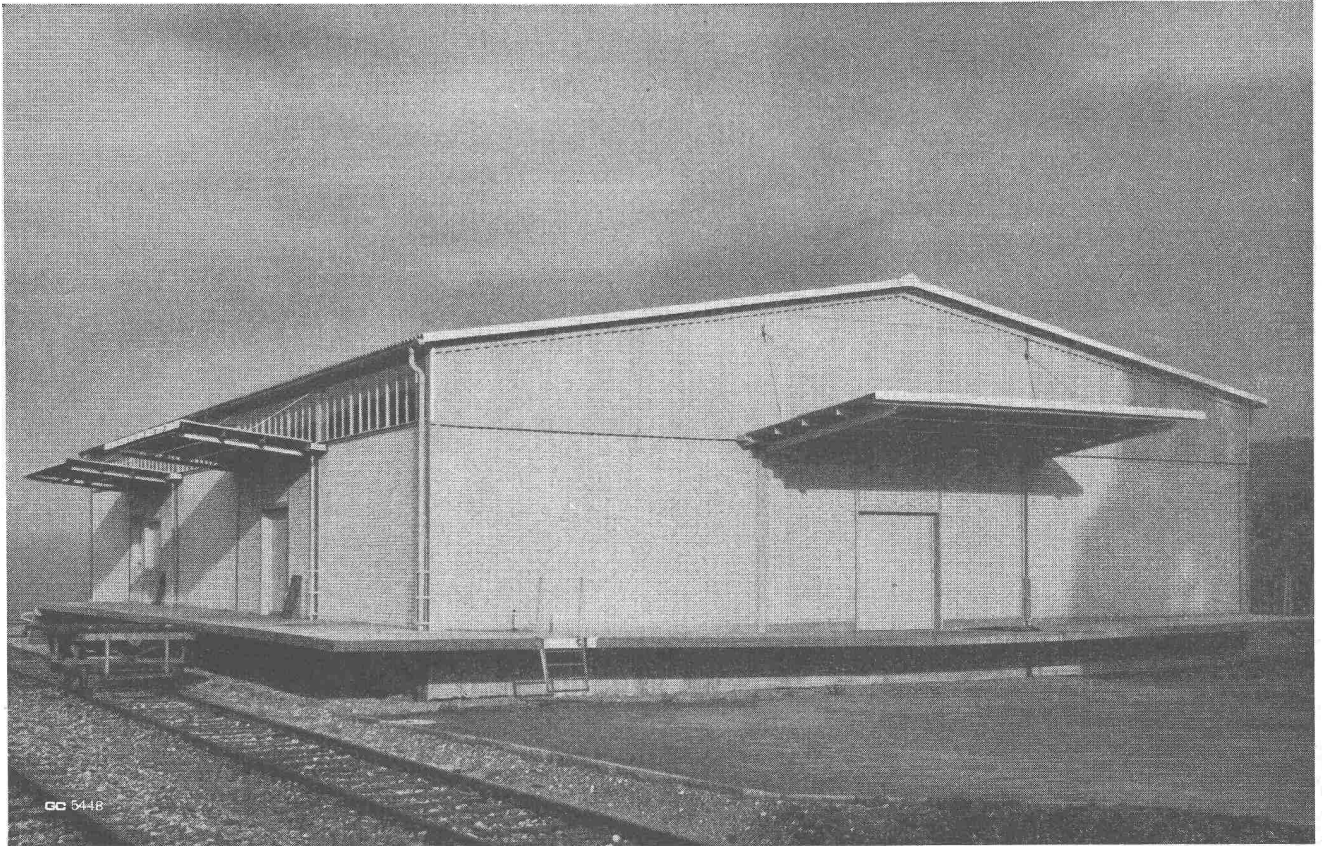
F. ERNST, ING. AG. ZÜRICH

Weststr. 50/52 Telefon (051) 33 60 66

Millimeter-, Logarithmen-,
Lichtpaus- u. Pauspapiere

ED. AERNI-LEUCH BERN

Stahlhochbau Geilinger & Co. Winterthur



GC 544B



Führend in Konstruktion und Form

- 15 A / 250 V: 1- und 2-polig
- 25 A / 500 V: 1-, 2- und 3-polig
- 60 A / 500 V: 1- und 2-polig

Sicherungselemente Type AB

WEBER AG EMMENBRÜCKE (SCHWEIZ) TEL. (041) 5 22 44
Fabrik elektrotechnischer Artikel und Apparate