

Objektyp: **Advertising**

Zeitschrift: **Schweizerische Bauzeitung**

Band (Jahr): **75 (1957)**

Heft 28

PDF erstellt am: **25.09.2024**

Nutzungsbedingungen

Die ETH-Bibliothek ist Anbieterin der digitalisierten Zeitschriften. Sie besitzt keine Urheberrechte an den Inhalten der Zeitschriften. Die Rechte liegen in der Regel bei den Herausgebern. Die auf der Plattform e-periodica veröffentlichten Dokumente stehen für nicht-kommerzielle Zwecke in Lehre und Forschung sowie für die private Nutzung frei zur Verfügung. Einzelne Dateien oder Ausdrucke aus diesem Angebot können zusammen mit diesen Nutzungsbedingungen und den korrekten Herkunftsbezeichnungen weitergegeben werden. Das Veröffentlichen von Bildern in Print- und Online-Publikationen ist nur mit vorheriger Genehmigung der Rechteinhaber erlaubt. Die systematische Speicherung von Teilen des elektronischen Angebots auf anderen Servern bedarf ebenfalls des schriftlichen Einverständnisses der Rechteinhaber.

Haftungsausschluss

Alle Angaben erfolgen ohne Gewähr für Vollständigkeit oder Richtigkeit. Es wird keine Haftung übernommen für Schäden durch die Verwendung von Informationen aus diesem Online-Angebot oder durch das Fehlen von Informationen. Dies gilt auch für Inhalte Dritter, die über dieses Angebot zugänglich sind.

SCHWEIZERISCHE BAUZEITUNG

WOCHENSCHRIFT FÜR ARCHITEKTUR / INGENIEURWESEN / MASCHINENTECHNIK

REVUE POLYTECHNIQUE SUISSE

ORGAN DES S. I. A. SCHWEIZERISCHER INGENIEUR- UND ARCHITEKTEN-VEREIN
UND DER G. E. P. GESELLSCHAFT EHEMAL. STUDIERENDER DER EidG. TECHN. HOCHSCHULE
GEGRÜNDET 1883 VON ING. A. WALDNER / HERAUSGEGEBEN VON ING. W. JEGHER



F. Bender

ZÜRICH OBERDORFSTR. 9-10 TEL. 34 36 50

Verlag

W. Jegher & A. Ostertag, Dianastrasse 5,
Zürich / Tel. 23 45 07 / Postcheck VIII 6110
Postadresse:
Schweiz. Bauzeitung, Postfach Zürich 39

Bezugspreise

Einzelheft Fr. 1.65		Abonnements:	
12 Monate	6 Monate	3 Monate	
Schweiz Ausland	Schweiz Ausland	Schweiz	Ausland
66.—	72.—	33.—	36.—
		16.50	18.—

Für Mitglieder des S. I. A., der GEP und des Schweiz. Technischen Verbandes sowie für Studierende der ETH und der EPUL ermässigte Preiskategorien nach Tarif.

Anzeigenverwaltung

Mosse-Annoncen AG., Zürich, Limmat-
quai 94 / Tel. 32 63 17 / Postcheck VIII 1027

INHALT

Die St.-Alban-Brücke über den Rhein
in Basel. Von A. Aegerter . . . 441*

Ideenwettbewerb für das Stadt-
spital II und eine Maternité im
Triemli in Zürich-Wiedikon . . . 446*

NEKROLOGE

Hermann Schürch . . . 448*
Robert Chatelanat, Francis Regard . . . 449

MITTEILUNGEN

Elektrifizierung der Portugiesischen
Eisenbahnen . . . 449
Im Pumpspeicherwerk Ffestiniog
(Nord-Wales). Lärmarme Türfallen
aus Kunststoff. Strassentunnel
durch den Mont Blanc. Eidg. Techni-
sche Hochschule. Persönliches . . . 450

BUCHBESPRECHUNGEN

Türen aus Holz, Metall und Glas,
von Adolf G. Schneek. Die «Bau-
zentren» in Deutschland. Die deut-
schen Rheinbrücken. Composition and
Properties of Concrete, von George
Earl Troxell und Harmer E. Davis . . . 450
Wasserversorgung in Stadt und
Landwirtschaft, von Karl-Franz
Busch. Die baueologischen Verhält-
nisse der österreichischen Talsper-
ren, von J. Stini. Konstruktive Grund-
züge und praktische Erfahrungen
beim Bau und Betrieb von Stahl-
wasserbauten, von Franz Köhler. Die
Strahlungsheizung, von A. Kollmar
und W. Liese . . . 451
Wärmediagramme für Vergasung,
Verbrennung und Russbildung, von
F. Bosnjakovic . . . 452
Architekt Rudolf Gaberel . . . 452

WETTBEWERBE

Freibadanlage Zollikerberg. Sekun-
darschulhaus mit Turnhalle und
Kindergarten im Egelmoo, Amriswil.
Bürgerhausneubau in Uznach . . . 452

ANKÜNDIGUNGEN

Dritter Internationaler Kongress der
katholischen Ingenieure, Agronomen
und Männer der Wirtschaft. Inter-
nationale Farbstudententagung in Hil-
versum . . . 452

Wissen Sie schon von der techni-
schen Neuheit: der Kuhlmann-

**Perspektiv-
Zeichenmaschine?**

Wertvolle Arbeitsvorteile - zuverlässi-
ge Präzision - einfache Handhabung

Prospekte und Beratung durch das zeichen-
technische Spezialhaus

Scholl

Gebrüder Scholl AG, an der Poststrasse
in Zürich seit 1865 - Telefon (051) 23 76 80

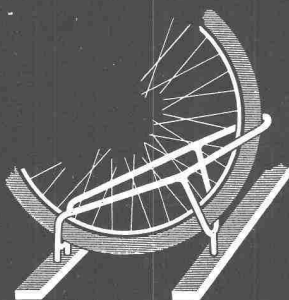
LERCH AUFZÜGE

ZÜRICH 1, Oefenbachgasse 5
TELEPHON (051) 23 30 00

für Akten, Spesen, Waren
mit Hand- und elektrischem Antrieb

KOLLER

Metalbau Koller AG, Basel, Tel. (061) 38 29 77



Fahrrad-Ständer

⊕ Pat.

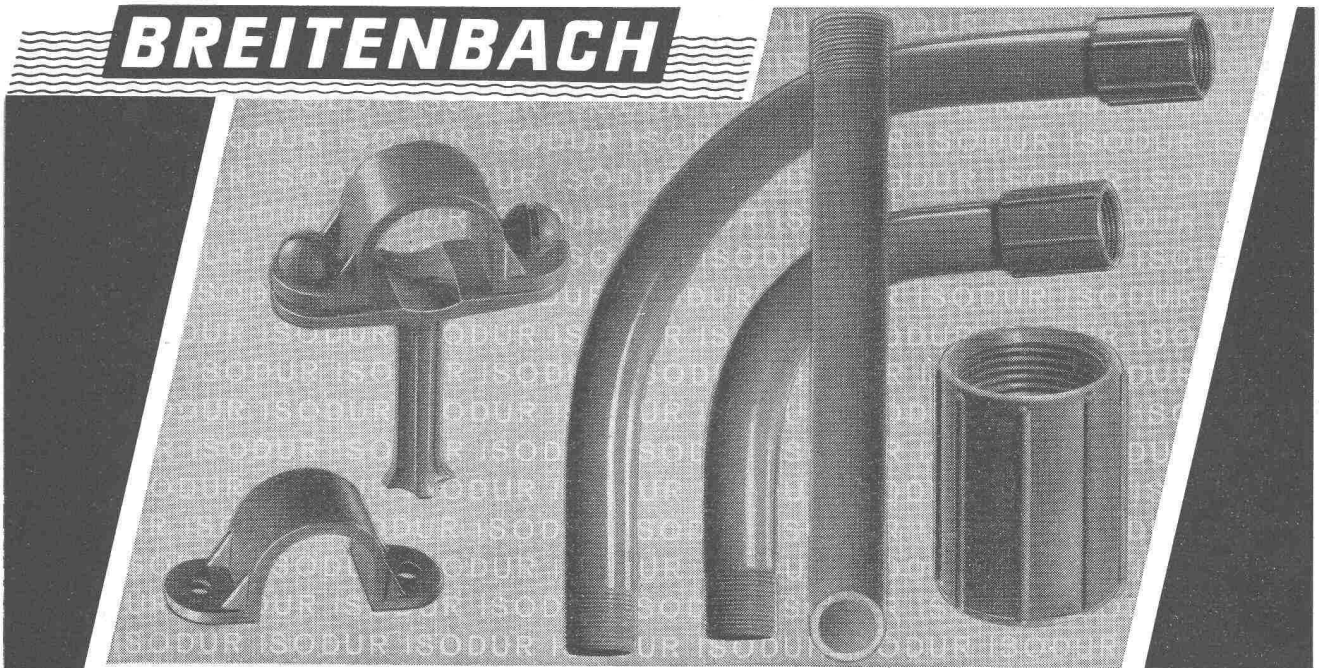
praktisch solid

formschön preiswert

hält jeden Pneu fest

ohne geringste Gefährdung

der Speichen



BREITENBACH

ISODUR - Isolierrohre

mit sämtlichen Zubehörteilen (Muffen, Briden, Rohrschellen, Bogen)

anstelle von Panzerrohren für elektrische Installationen

ISODUR (Hart-PVC)
 Prospekte stellen wir gerne zu
 Verkauf an Elektro-Installateure
 nur durch Grossisten



Seit mehr als
 50 Jahren
 die Marke für
 bewährte Qualität

SCHWEIZERISCHE ISOLA-WERKE

BREITENBACH bei Basel

RADICON

Das Radicon-Schneckengetriebe steuert alle möglichen Industrie-Maschinen

Höhere Leistung lange Lebensdauer
 wenig Platzbedarf minimale Wartung
 absolute Sicherheit

In aller Welt bewährt und besonders auch dort, wo ungünstige Verhältnisse besondere Zuverlässigkeit und Robustheit verlangen.

Einbaufertige Einheiten von 0,03-73 PS und Uebersetzungen von 5:1 bis 60:1 ab Lager Zürich



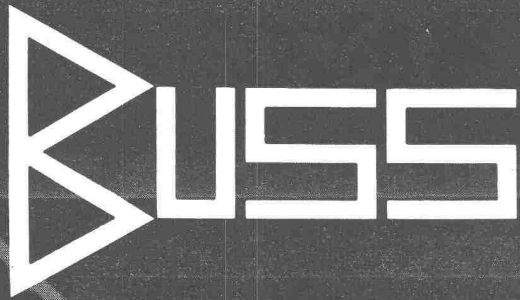
W. Emil Kunz, Zürich 27 Gotthardstraße 21
 Tel. 051 / 27 30 57

Nivelliere
 Theodolite
 Messgeräte
 Bandmasse
 Wasserwaagen



Fordern Sie bitte Angebot von

GRAB & WILDI AG
 URDORF und ZÜRICH



BUSS

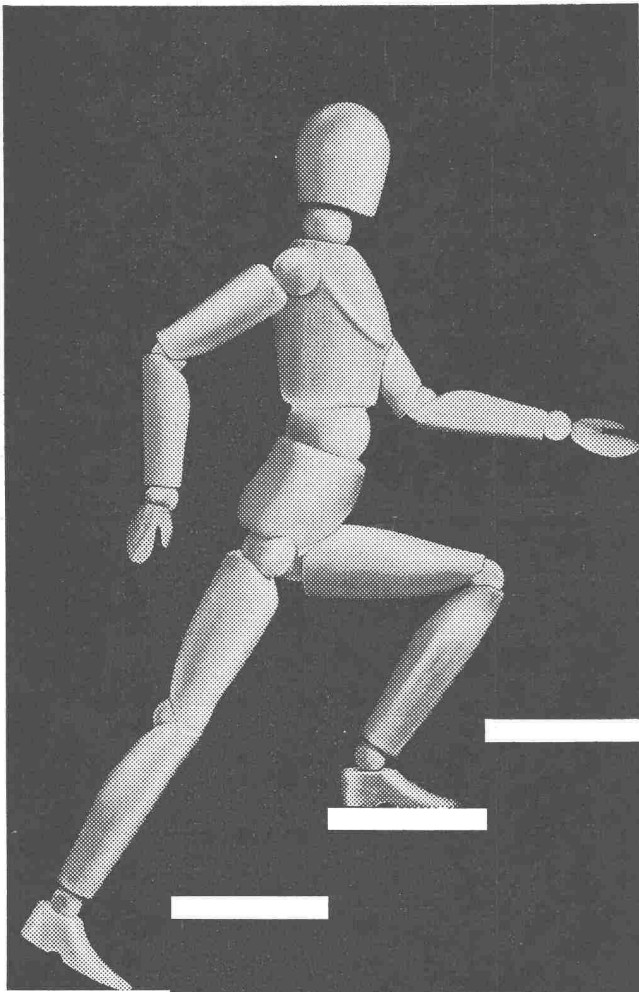
Stahlbrückenbau
Stahlhochbau
Wasserbau

Montage
Lieferung
Projekte

Schlosserei
Fabrikfenster
Oberlichter «Perfecta» usw.



BUSS AG BASEL/PRATTELN



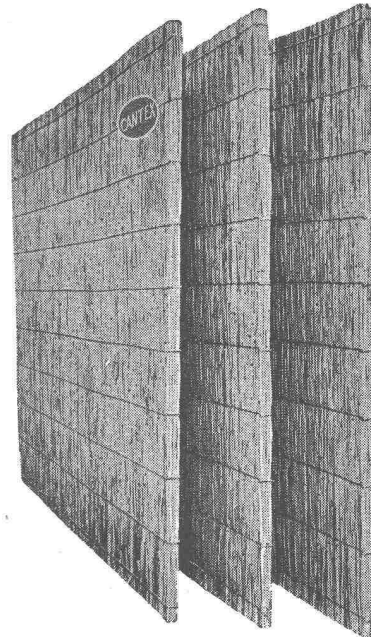
Noch schneller mit

Schindler Lift



Aufzüge- und Elektromotorenfabrik
Schindler & Cie. AG., Luzern

«CANTEX» gepresste Schilfmatten



ein hervorragendes Isoliermaterial.

Grosse Dammfähigkeit,
rissfrei
bruchsicher
elastisch

Stärken:
2, 2½, 3½, 5 cm

Isolierung von

Befondecken
Mauerwerken
Unterlagsböden
freihängenden
Decken

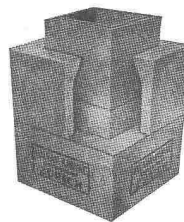
Schweizer Fabrikat

VEREINIGTE SCHILFWEBEREIEN, ZÜRICH

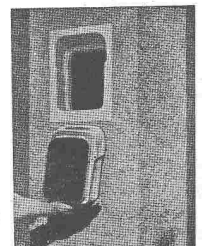
Stampfenbachplatz 1

Telephon (051) 28 43 63

Baue schnell und gut . . .



Kamine



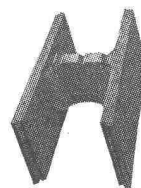
Russtüren

Vulkan-Baustoffe

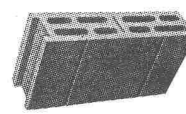
SPRING + SÖHNE

ZÜRICH UND DIETIKON

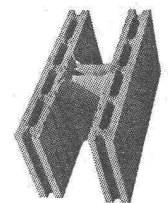
Telephon (051) 52 51 55



Schalungssteine



Zwischenwandsteine



Isoliersteine

. . . baue mit **SPRING-Steinen**



BAG TURGI

BAG-Fluoreszenzleuchten zeichnen sich aus durch besonders gediegene Ausführung, die konstruktiv und lichttechnisch weitgehenden Anforderungen genügt.

B. A. G. Bronzwarenfabrik AG Turgi

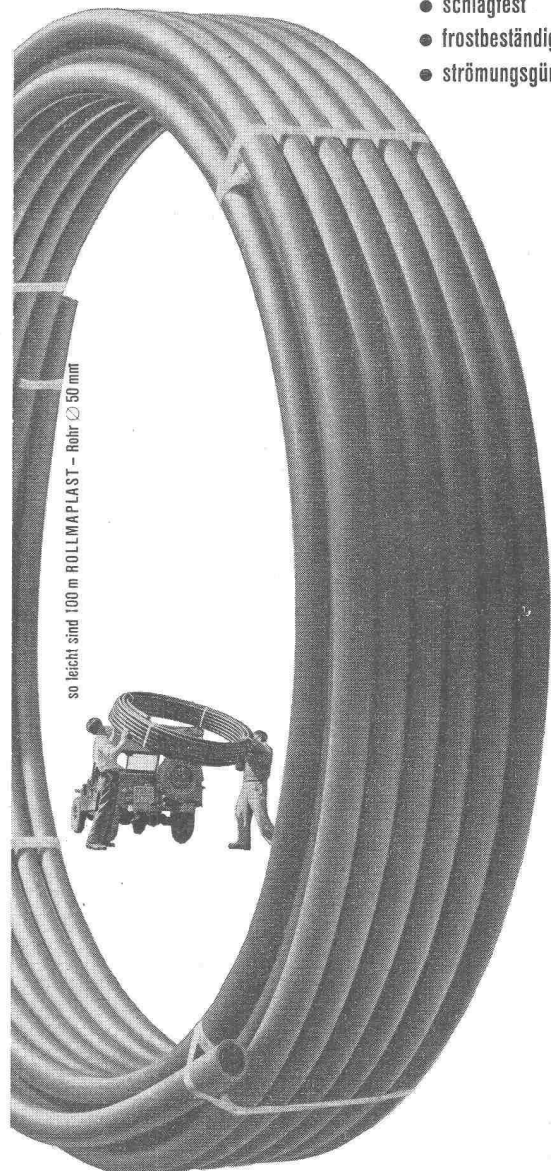
ROLLMAPLAST

- das moderne, biegsame Leitungsrohr aus Polyäthylen

Seit einem Jahrzehnt bewähren sich Polyäthylen-Rohre in

Trinkwasserversorgungen
Bewässerungsanlagen
Landwirtschaft
Nahrungsmittelindustrie
Chemische Industrie
Baugewerbe

- korrosionsbeständig
- leicht
- flexibel
- schlagfest
- frostbeständig
- strömungsgünstig



252

ROLLMAPLAST AG., Choindez

Generalvertretungen:

Ostschweiz Stahlimport AG., Zürich 1 Tel. 051/34 44 88

Westschweiz Von Roll, Choindez Tel. 066/35177

Verkauf: Eisenhandel und Installationsgewerbe

SCHWEIZER BAUBESCHLÄGE

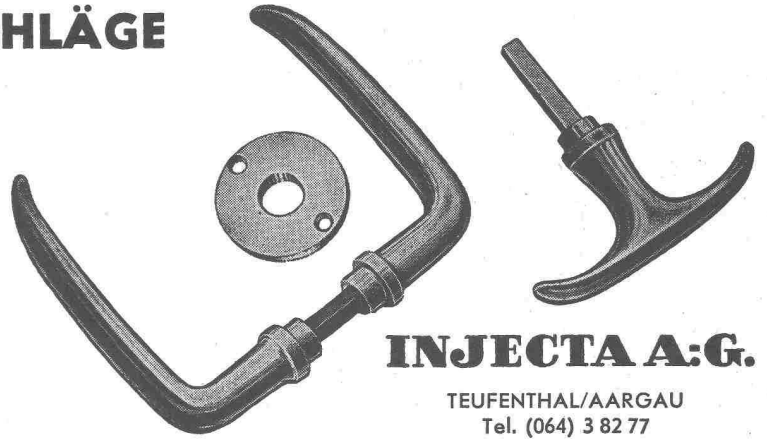
INCA

aus hochwertiger
Neusilber-Legierung

Erstklassige
Vernicklung und
Verchromung

Grosse Dauer-
haftigkeit

Formschöne
Ausführung



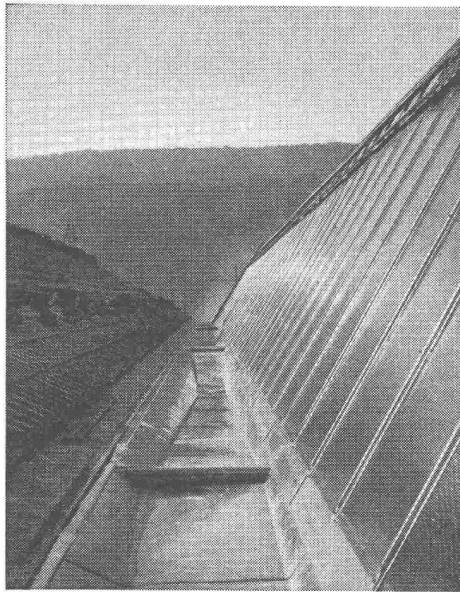
INJECTA A:G.

TEUFENTHAL/AARGAU
Tel. (064) 3 82 77

TEL. 051/933232

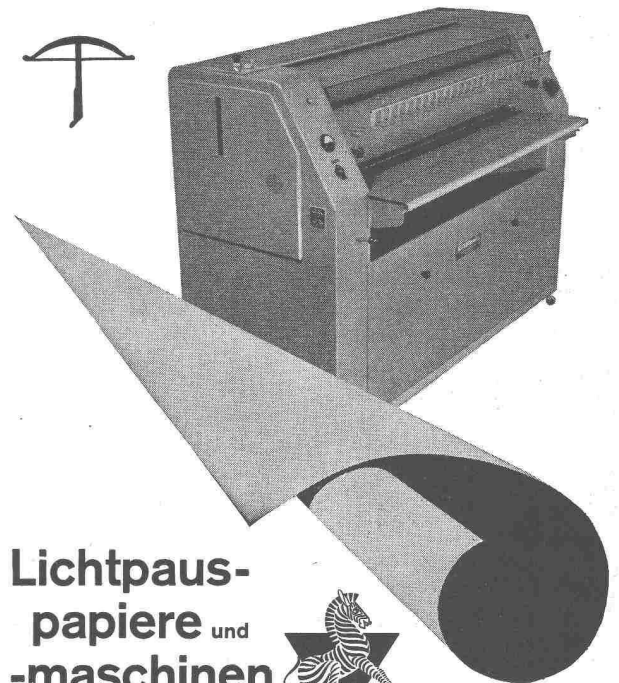
WALLISELLEN-ZH

SIEGFRIED **Keller** CO



Kittlose Glasdächer
System WEMA

Hofüberdachungen und Vordächer
Shedrinnen



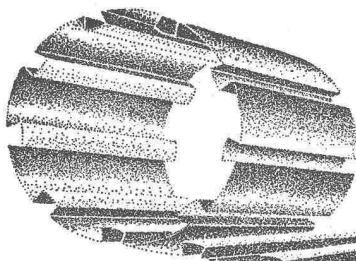
**Lichtpaus-
papiere und
-maschinen**



OZALID ZÜRICH

Seefeldstrasse 94 Tel. 24 47 57

Spezialhaus für Lichtpause, Mikrofilm, Fotokopie



Die moderne Dach- und Wandkonstruktion in Leichtmetall oder Kupfer erfüllt in Bezug auf Wirtschaftlichkeit, Farb- und Formschönheit jegliche Ansprüche für alle Arten von Bauten.

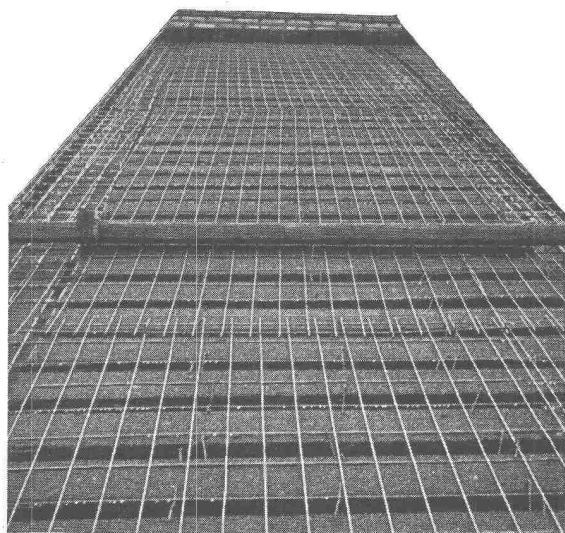
FURAL

Techn. Beratung und Alleinverkauf

FURAL Jos. Furrer Altdorf/Uri
Tel. 044 - 212 38 + 216 18



Gut isoliert **besser** gebaut



Je besser die Isolation, umso geringer die Heizkosten. Die Ersparnisse an Heizkosten machen im Laufe der Jahre oft ein Vielfaches dessen aus, was eine gut isolierende Decke mehr kostet. Mit BAUKORK-Isolierdecken – K-Werte zwischen 0,58 und 0,68 – bauen Sie bei Wegfall von Gefällsbeton etc. sogar noch billiger!

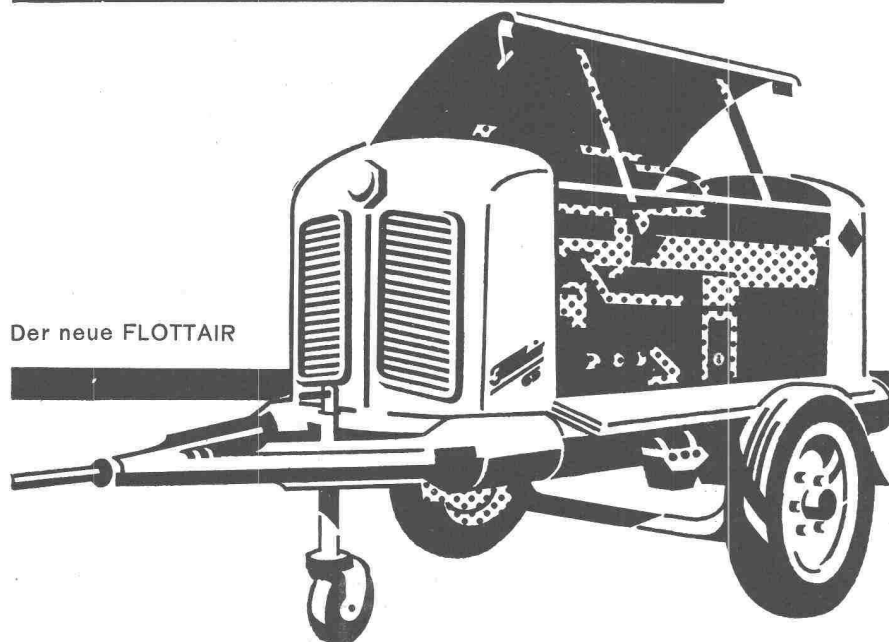
Fragen Sie die Spezialisten mit grosser, praktischer Erfahrung.

BAUKORK AG.

Verkaufsbüro Zurich, Gotthardstr. 61
Telephon 051/238012 – Werk in Steinhausen/Zug

Flottmann

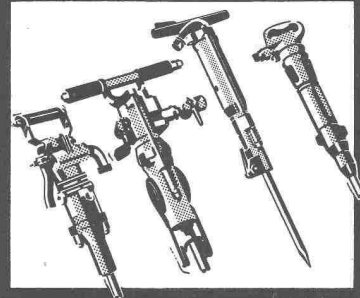
Kompressoren



Der neue FLOTTAIR

in verschiedenen Modellen
Liefermengen von 0,6
bis 25 m³/min., fahrbar oder
stationär, luft- oder
wassergekühlt
Diesel-, Benzin- oder
Elektro-Antrieb

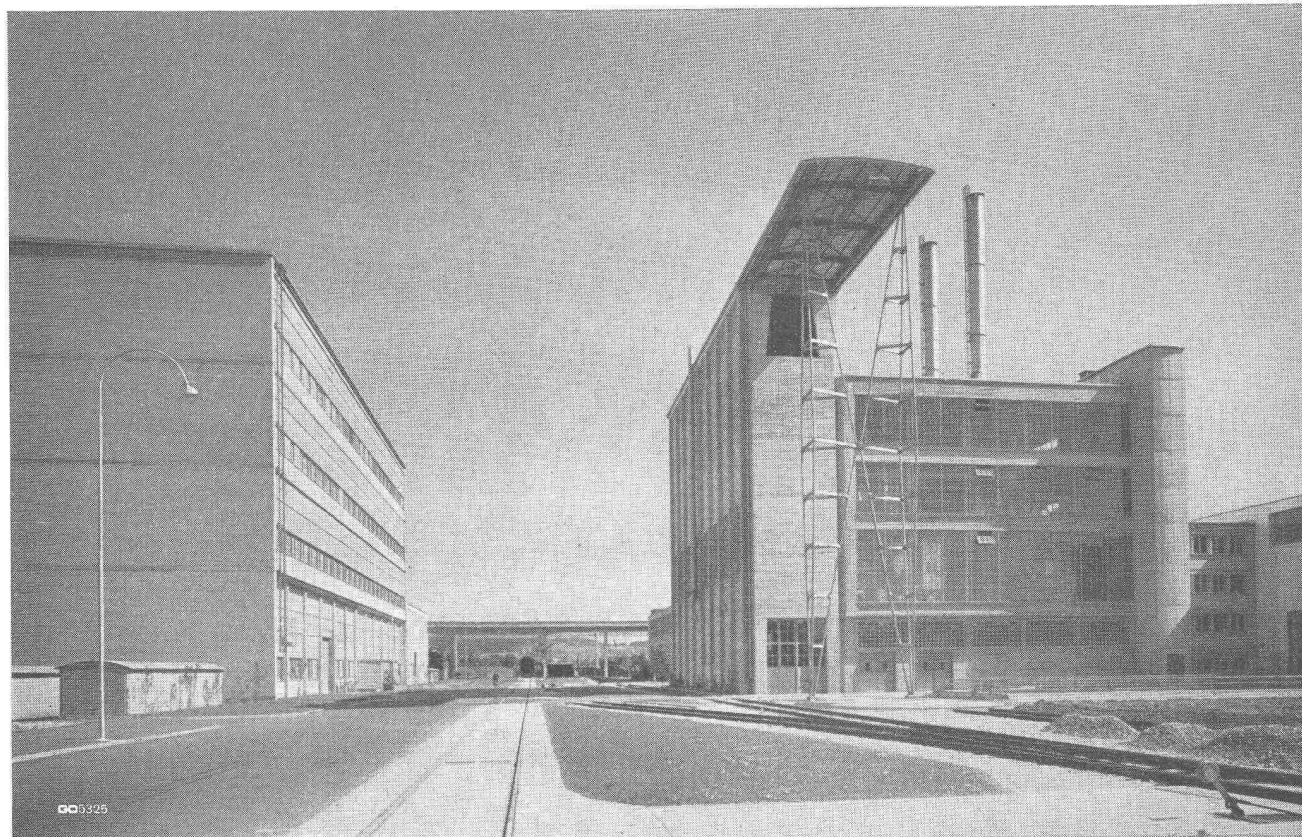
Verkauf und Miete
Flottmann Service durch
geschultes Personal
Flottmann Original-Ersatzteile
kostenlose, unverbindliche
Beratung durch unsere
Ingenieure in allen
Pressluftfragen



Kraft- und Arbeitsmaschinen AG

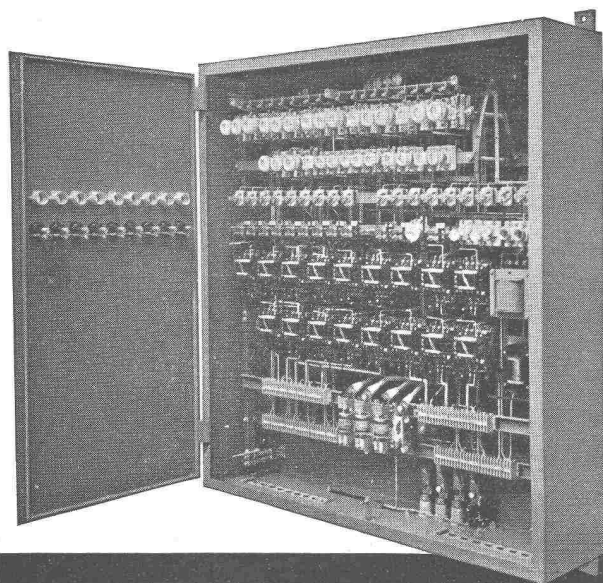
①

Stahlskelettbauten

GC


Geilinger & Co. Winterthur

CMC-Verteilkasten und -schränke



Unsere Verteilkasten und -schränke werden für Aufbau- oder Unterputzmontage, auch staub- und spritzwasserdicht, in jeder beliebigen Ausführung und Grösse geliefert. Die Innenausrüstung ist praktisch, mit genügend Montage-raum, das Aeussere von zweckmässiger Schönheit. Die Apparate werden fertig eingebaut und verdrahtet; der Apparaterost lässt sich zur Montage einfach herausheben. Gute Erweiterungsmöglichkeit. Verlangen Sie bitte unsere Prospekte.

Senden Sie uns Ihr Prinzipschema, wir besorgen alles Weitere für Sie.

Schützesteuerungen,
eingebaut in **CMC**-Verteilkasten

CMC CARL MAIER & CIE

Fabrik elektrischer Apparate und Schaltanlagen

SCHAFFHAUSEN

TEL. 053 5 6131