

Objektyp: **FrontMatter**

Zeitschrift: **Schweizerische Bauzeitung**

Band (Jahr): **75 (1957)**

Heft 22

PDF erstellt am: **25.09.2024**

Nutzungsbedingungen

Die ETH-Bibliothek ist Anbieterin der digitalisierten Zeitschriften. Sie besitzt keine Urheberrechte an den Inhalten der Zeitschriften. Die Rechte liegen in der Regel bei den Herausgebern. Die auf der Plattform e-periodica veröffentlichten Dokumente stehen für nicht-kommerzielle Zwecke in Lehre und Forschung sowie für die private Nutzung frei zur Verfügung. Einzelne Dateien oder Ausdrucke aus diesem Angebot können zusammen mit diesen Nutzungsbedingungen und den korrekten Herkunftsbezeichnungen weitergegeben werden. Das Veröffentlichen von Bildern in Print- und Online-Publikationen ist nur mit vorheriger Genehmigung der Rechteinhaber erlaubt. Die systematische Speicherung von Teilen des elektronischen Angebots auf anderen Servern bedarf ebenfalls des schriftlichen Einverständnisses der Rechteinhaber.

Haftungsausschluss

Alle Angaben erfolgen ohne Gewähr für Vollständigkeit oder Richtigkeit. Es wird keine Haftung übernommen für Schäden durch die Verwendung von Informationen aus diesem Online-Angebot oder durch das Fehlen von Informationen. Dies gilt auch für Inhalte Dritter, die über dieses Angebot zugänglich sind.

Ein Dienst der *ETH-Bibliothek*
ETH Zürich, Rämistrasse 101, 8092 Zürich, Schweiz, www.library.ethz.ch

<http://www.e-periodica.ch>

SCHWEIZERISCHE BAUZEITUNG

WOCHENSCHRIFT FÜR ARCHITEKTUR / INGENIEURWESEN / MASCHINENTECHNIK

REVUE POLYTECHNIQUE SUISSE

ORGAN DES S. I. A. SCHWEIZERISCHER INGENIEUR- UND ARCHITEKTEN-VEREIN
UND DER G. E. P. GESELLSCHAFT EHEMAL. STUDIERENDER DER EIDG. TECHN. HOCHSCHULE
GEGRÜNDET 1883 VON ING. A. WALDNER / HERAUSGEGEBEN VON ING. W. JEGHER

Fenster



Kiefer Zürich

Verlag

W. Jegher & A. Ostertag, Dianastrasse 5,
Zürich / Tel. 23 45 07 / Postcheck VIII 6110
Postadresse:
Schweiz. Bauzeitung, Postfach Zürich 39

Bezugspreise

Einzelheft Fr. 1.65		—		Abonnements:	
12 Monate	6 Monate	3 Monate	Schweiz	Ausland	Schweiz
66.—	72.—	33.—	36.—	16.50	18.—

Für Mitglieder des S. I. A., der GEP und des Schweiz. Technischen Verbandes sowie für Studierende der ETH und der EPUL ermässigte Preiskategorien nach Tarif.

Anzeigenverwaltung

Mosse-Annoncen AG., Zürich, Limmat-
quai 94 / Tel. 32 68 17 / Postcheck VIII 1027

Die neue

Kuhlmann Zeichenmaschine

ist eine technische Höchstleistung. Verschiedene Modelle für alle Ansprüche.

Prospekte und Beratung durch das zeichentechnische Spezialhaus

Scholl

Gebrüder Scholl AG, an der Poststrasse
in Zürich seit 1865 - Telephon (051) 23 76 80

Patentanwälte

E. BLUM & Co., ZÜRICH

Gegründet 1878 Telephon 251633
Bahnhofstrasse 31

Anmeldung von Erfindungen

Fabrik- und Handelsmarken

Gutachten, Prozessberatung

STEINZEUG EMBRACH

garantiert säurebeständig

Chemisches Steinzeug für stärkste chemische Beanspruchung

Embrachit garantiert temperaturwechselbeständig bis 100° C

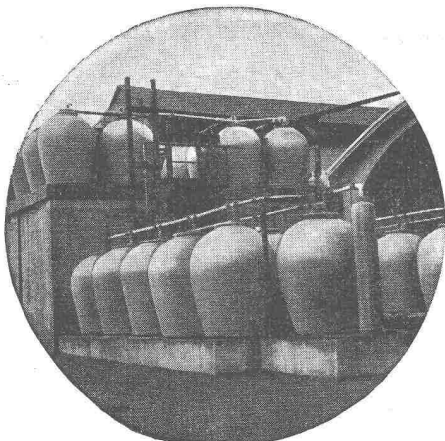
Thermosil speziell wärmeleitend

Porzellan und **Embrit** für Elektroisierkörper mit hoher elektrischer und mechanischer Festigkeit

Kanalisations-Steinzeug für Bau-
gewerbe und Landwirtschaft

Steinzeugfabrik Embrach AG.

für Kanalisation und chemische Industrie
Embrach (Kt. Zürich) Tel. (051) 96 23 21



INHALT

Verminderung von Schwall und Sunk bei Flusskraftwerken. Von <i>M. Hirt</i> und <i>K. Wiedler</i>	327*
Schweiz. Gesellschaft für Bodenmechanik und Fundamentotechnik. Von <i>G. Mugglin</i>	332
Planung Luzern und Nachbargemeinden. Von <i>M. Türler</i>	333
Strukturwandlungen der Städte. Von <i>E. Egli</i>	334*
Le confort ferroviaire. Par <i>L. Jeaneret</i>	337*

MITTEILUNGEN

Verein polnischer Ingenieure in der Schweiz	341
Schweiz. Vereinigung für Landesplanung. «Vereintes Europa auf der Schiene», Eidg. Technische Hochschule. Persönliches. Normalisierung von Asbestzement-Erzeugnissen	342

NEKROLOGE

A. L. Caflisch	342*
Hans Hertig	343

WETTBEWERBE

Wohnungen und Kindergarten in Kilchberg ZH. Schulanlage mit Saalbau in Arlesheim. Schulanlage in Münchenstein	343
---	-----

BUCHBESPRECHUNG

Aussenwerbung in der Schweiz, von <i>K. Dürr</i>	344
--	-----

MITTEILUNGEN AUS DER G. E. P.

Zürichseefahrt der G. E. P.	344
-------------------------------------	-----

ANKÜNDIGUNGEN

Le Corbusier, Ausstellung im Kunsthhaus Zürich. Internat. Konferenz für Wohnungswesen und Städtebau, Berlin 1957	344
--	-----