

Objektyp: **Advertising**

Zeitschrift: **Schweizer Ingenieur und Architekt**

Band (Jahr): **106 (1988)**

Heft 46

PDF erstellt am: **25.09.2024**

Nutzungsbedingungen

Die ETH-Bibliothek ist Anbieterin der digitalisierten Zeitschriften. Sie besitzt keine Urheberrechte an den Inhalten der Zeitschriften. Die Rechte liegen in der Regel bei den Herausgebern. Die auf der Plattform e-periodica veröffentlichten Dokumente stehen für nicht-kommerzielle Zwecke in Lehre und Forschung sowie für die private Nutzung frei zur Verfügung. Einzelne Dateien oder Ausdrucke aus diesem Angebot können zusammen mit diesen Nutzungsbedingungen und den korrekten Herkunftsbezeichnungen weitergegeben werden. Das Veröffentlichen von Bildern in Print- und Online-Publikationen ist nur mit vorheriger Genehmigung der Rechteinhaber erlaubt. Die systematische Speicherung von Teilen des elektronischen Angebots auf anderen Servern bedarf ebenfalls des schriftlichen Einverständnisses der Rechteinhaber.

Haftungsausschluss

Alle Angaben erfolgen ohne Gewähr für Vollständigkeit oder Richtigkeit. Es wird keine Haftung übernommen für Schäden durch die Verwendung von Informationen aus diesem Online-Angebot oder durch das Fehlen von Informationen. Dies gilt auch für Inhalte Dritter, die über dieses Angebot zugänglich sind.

Ein Dienst der *ETH-Bibliothek*
ETH Zürich, Rämistrasse 101, 8092 Zürich, Schweiz, www.library.ethz.ch

<http://www.e-periodica.ch>

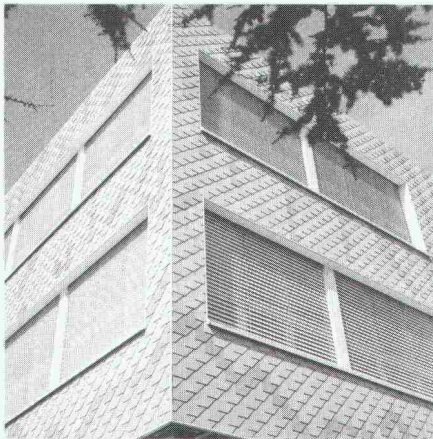
Zum Titelbild

Fassaden, die Akzente setzen

Dank aktueller Farbgebung und optimalen Deckungsarten bieten Fassadenschiefer «Eternit» unzählige Gestaltungsmöglichkeiten für eine zeitgemässe und dauerhafte Wetterhaut.

Das Bild zeigt das Beispiel Sanierung Primarschule Heerbrugg SG.

Eternit AG
8867 Niederurnen
Telefon 058/23 11 11



Inhalt

Umwelt	UVP-Methodik <i>W. Schmid, Zürich</i>	1255
Raumplanung/ Umwelt	Raumplanung und Umweltschutz am Beispiel des Kulturingenieurs <i>T. Glatthard, Baar</i>	1260
Wohnbauten	Gesund leben - gesund wohnen <i>J. Schwarz, Zürich</i>	1265
Preise	Ruzicka-Preis 1988. Architekturpreis Beton 89	1270
Wettbewerbe	Nouveau théâtre en ville, Neuchâtel (E). Verwaltungsgebäude Eigerstrasse 41, Bern (D)	1270
Ausstellungen		1276
Bücher		1277
Aktuell	Möglichkeiten der digitalen Bildübertragung im Aufbau. Schweizer bauen Touristik-U-Boot für Tropenmeere. Verschärfter Fachkräftemangel. Berufsinformationen über Diplome und Meisterprüfungen. Strom aus Klärschlamm-Biogas. Was bringen Wärme-Kraft-Kopplungsanlagen? Grösstes Brennholzprojekt der Welt in Schweden	1278
Hochschulen		1281
Ehrungen		1282
B-Seiten	Laufende Wettbewerbe und Ausstellungen. Aus Technik und Wirtschaft. Tagungen. Weiterbildung. Vorträge. Messen. Ausstellungen	B 189-196
Impressum	am Schluss des Heftes	

Ingénieurs et architectes suisses

Numéro 23/88	Rédaction: En Bassenges, 1024 Ecublens, tél. 021/47 20 98	
Energie et environnement	Erreur stratégique <i>par Bertil Galland</i>	363
Politique des transports	Vers une nouvelle ligne ferroviaire à travers les Alpes <i>par Jean-Pierre Weibel</i>	364
Politique énergétique	L'impact économique du nucléaire <i>par Peter Tschopp</i>	372
Réacteurs nucléaires	Du bon usage des réacteurs nucléaires: le point de vue d'un non-spécialiste <i>par Mervyn Hine</i>	374



Warum werden Isolationsplatten immer

**Ja. Auch ich möchte von der hochwertigen
gonon Qualität profitieren.**

- Ja, ich möchte im Detail wissen, warum die wasserfesten goduo Isolationsplatten immer häufiger eingesetzt werden.
- Ja, ich möchte mehr über das weitere gonon Programm für hochwertige Isolationen wissen.

Produkte: _____

Senden Sie mir:

Muster/technische Unterlagen

Richtpreise

Name _____

Strasse _____

PLZ/Ort _____

Telefon _____



die wasserfesten **gonon**[®] häufiger eingesetzt?



Weil die
Praxis für **gonon**
spricht.

Einmal ehrlich, wie sieht die Praxis aus?

Sie machen schöne Pläne, planen eine funktionierende (trockene) Wärmedämmung und ausgerechnet in der Bauphase regnet es in Strömen. Dazu kommt der Termindruck im Innenausbau mit reduzierter (zu kurzer) Gebäudeaustrocknung.

Gibt es eine Lösung?

Ja. Die wasserfesten **gonon** Isolationsplatten für das Zweischalenmauerwerk, die im übrigen auch nach SIA-Diffusionsberechnungen einwandfrei funktionieren.

Und hier die Argumente des Praktikers:

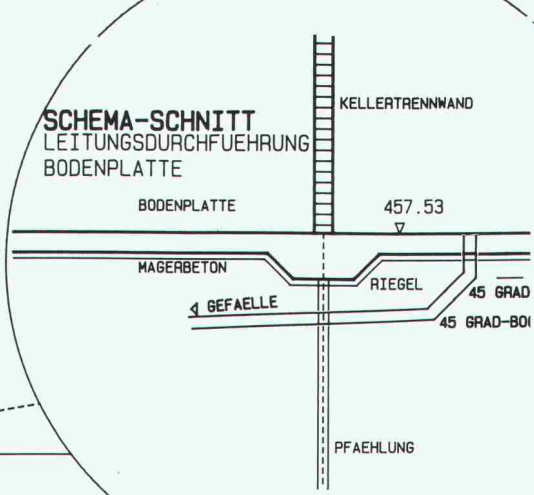
1. wasserunempfindlich und daher konstant hohe Isolationswerte
2. Langzeitisolation: dimensionsstabil für Jahrzehnte
3. hautfreundliche, einfache Verlegung
4. elastisch: daher hervorragende Luftschallisolation
5. meistens ohne Dampfsperre verlegbar: daher konkurrenzlos im Preis

**LANGZEIT
ISOLATION** +

gonon

gonon Kunststoffwerk AG
CH-8226 Schleithem/SH
Telefon 053 / 95 17 21

SCHEMA-SCHNITT
LEITUNGSDURCHFUEHRUNG
BODENPLATTE



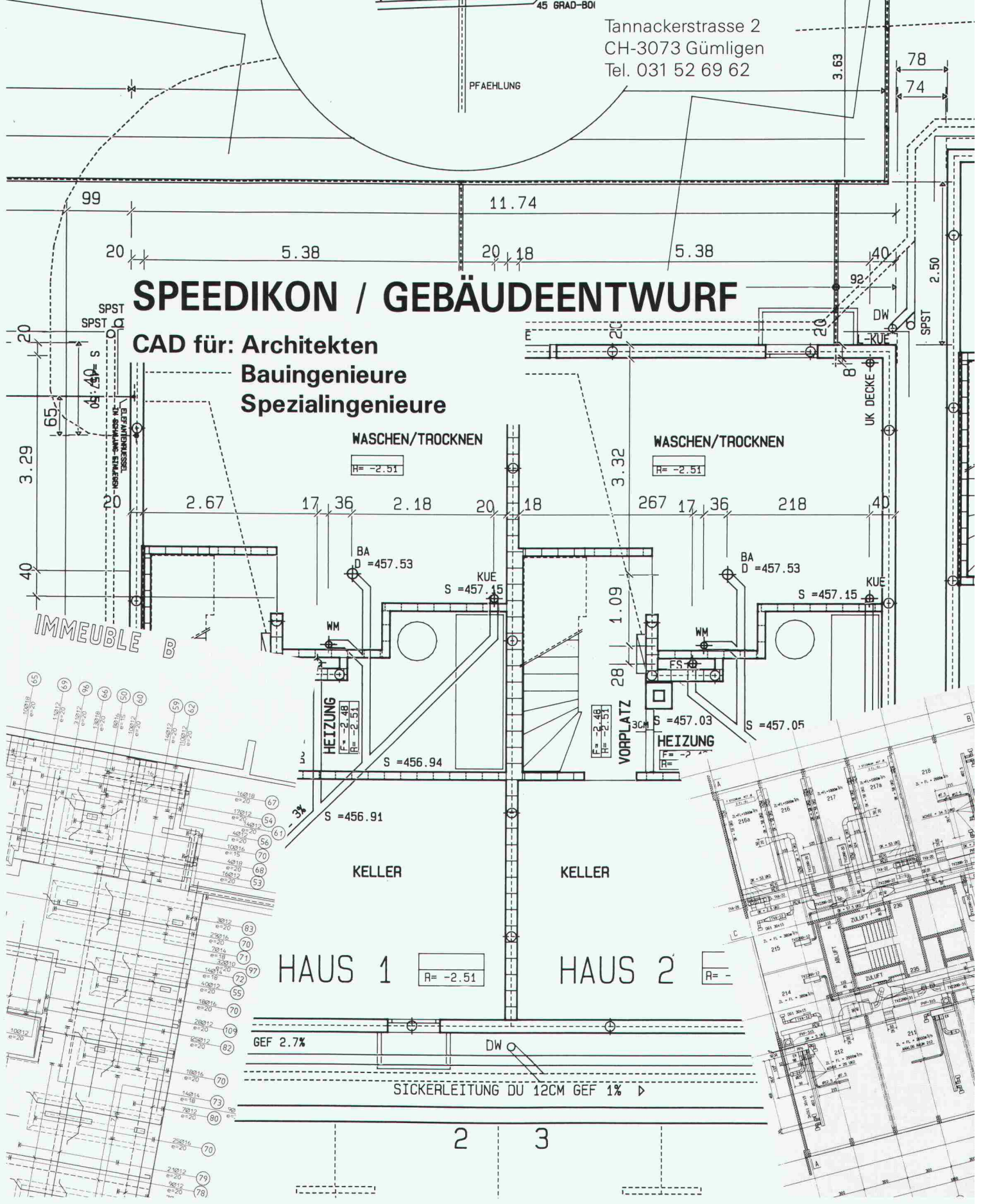
Rechenzentrum

Dr. Walder + Partner AG

Tannackerstrasse 2
CH-3073 Gümligen
Tel. 031 52 69 62

SPEEDIKON / GEBÄUDEENTWURF

CAD für: Architekten
Bauingenieure
Spezialingenieure



HAUS 1 R = -2.51

HAUS 2 R = -

GEF 2.7%

SICKERLEITUNG DU 12CM GEF 1%

2 3

NEU:

MARMORAN-COLORA

ANTIK-FASERPUTZ!

- Sympathisch, nostalgisch oder einfach schön:
- Fix-Fertig aus dem Kessel
- Für innen und aussen
- Für Wände und Decken
- Von ganz glatt bis sehr grob
- Mit jedem Werkzeug: Roller, Kelle, Pinsel, Spachtel oder Bürste – je nach Gestaltungsidee
- Uneingeschränkte Flächenstruktur-Möglichkeiten
- Giftklassefrei
- Ab sofort anzuwenden



MARMORAN
COLORA



MARMORAN AG/SA
8604 Volketswil ZH
Tel. 01 / 945 47 44

Bureau Romand
1401 Yverdon-les-Bains
Tél. 024 / 24 22 82

oder bei Ihrem Baustoff-Händler.

Wärmedämmung:



Der Styrofoam Plan bietet professionelle Lösungen.

Sie als Bauexperte wissen, dass ein einziges Produkt den Anforderungen der verschiedenen Dämmwendungen nicht optimal gerecht werden kann.

Deshalb haben wir eine weitgefächerte Palette von Produkten entwickelt, jedes für einen bestimmten Anwendungsbereich. Diese Produktpalette wird dem Fachmann mit dem Konzept des **Styrofoam Plans** angeboten. Darüber hinaus entwickeln wir weitere marktgerechte und auf spezielle Anwendungsbereiche ausgerichtete Produkte, um neue und ungewöhnliche Problemlösungen anbieten zu können.

Wir verfügen über 30 Jahre Erfahrung in der Produktion und Anwendung von extrudiertem Polystyrol-Hartschaum, die wir Ihnen gerne im Rahmen von Fachgesprächen zur Verfügung stellen möchten. Unsere Zentrale für Anwendungstechnik ermöglicht es, im Gespräch mit Experten technische Probleme im Dämmbereich aufzugreifen und diese gemeinsam zu lösen.

Nutzen Sie unsere Stärke – sieben Produktionsanlagen in Europa – und unseren Service in Anwendungstechnik und Verkauf.

Die Produkte im **Styrofoam Plan** haben beste Referenzen für exzellente und dauerhafte Funktion. Sie sind aus blauem extrudiertem Polystyrol-Hartschaum, mit durch-

gehend geschlossener Zellstruktur, und bieten die ideale Kombination von ausgezeichneter und langfristiger Dämmfähigkeit und guten mechanischen Eigenschaften:

Geringe Wärmeleitfähigkeit. Lambdawerte von 0,023 bis 0,033 W/m.K. Sie erfüllen die Vorschriften schon bei geringen Dicken.

Hohe Druckfestigkeit. Werte zwischen 0,15 und 0,75 N/mm². Zähelastisches Verhalten.

Feuchtigkeitsunempfindlichkeit. Praktisch keine Wasseraufnahme, daher witterungsunabhängig verlegbar. Verrotten nicht. Beständig gegen Frost-/Tau-Wechsel.

Formstabilität. Kein Nachschwinden. Die Plattenabmessungen bleiben bestehen. So lange wie das Gebäude selbst.

Wirtschaftlichkeit. **Styrofoam*** Produkte lassen sich exakt zuschneiden und sind leicht zu verarbeiten. Sie ermöglichen vereinfachte Aufbauten und sparen dadurch Arbeitsgänge und Zeit.

Für Dämmprobleme gibt es im **Styrofoam Plan** professionelle Lösungen mit fachmännischer Beratung für jede Anwendung. Basierend auf der Erfahrung von Dow Chemical mit Wärmedämmung aus extrudiertem Polystyrol-Hartschaum.

ROOFMATE IM UMKEHRDACH

Die Lösung für Flachdachdämmung.

Die entscheidenden Vorteile des Umkehrdachsystems mit dem bewährten **Roofmate* SL** oder der neuen **Roofmate SP** Platte mit verbesserter Wärmeleitfähigkeit:

- optimaler Schutz der Dachhaut durch oberhalb angeordnete Dämmung,
- einfache, wirtschaftliche Verlegung bei jedem Wetter,
- dauerhaft wirksame, hohe Wärmedämmfähigkeit.

In der Schweiz werden Umkehrdächer mit **Roofmate** durch die Wancor AG als komplettes Flachdachsystem unter der Bezeichnung „Wancor-Dach“ angeboten.



ROOFMATE LG IM UMKEHRDACH

Die Leichtgewicht-Lösung für Flachdachdämmung.

Mit **Roofmate* LG** Elementen können die Vorteile des Umkehrdachsystems auch bei solchen Flachdachkonstruktionen genutzt werden, die eine Beschwerung, z.B. Kies, nicht zulassen.

Ermöglicht wird dies durch folgende Produktvorteile:

- Gewicht weniger als 25 kg/m²,
- idealer Oberflächenschutz durch 10 mm dicke, werkseitig aufgebraute Spezialmörtelschicht,
- Lagesicherheit des Systems durch Nut- und Kammverbindung.



STYROFOAM IB

Die Lösung gegen Wärmebrücken.

Styrofoam* IB – die Platte für die dauerhafte und wirtschaftliche Dämmung von Wärmebrücken.

Produktvorteile:

- problemlose Verlegung in Schalung durch hohe Druckfestigkeit und Feuchtigkeitsunempfindlichkeit,
- gute Haftung und beste Eignung zum Verputzen dank rauher Oberfläche,
- einfache Verarbeitung ermöglicht passgenaues Verlegen.

Experten bevorzugen **Styrofoam IB** seit mehr als 20 Jahren.



PERIMATE DI

Die Lösung für Kellerwanddämmung.

Warme, trockene Kellerräume mit dem neuen **Perimate* DI** Dämm- und Drainage-Element.

Dieses Element bietet folgende Vorteile:

- effiziente Wärmedämmung und wirksames Drainagesystem in einem,
- hohe Abflusskapazität durch vertikale Rillen, geschützt durch ein Filtervlies vor Zuschlämmen,
- optimaler Schutz der Abdichtung gegen Beschädigung durch Hinterfüllung.



FLOORMATE

Die Lösung für Bodendämmung.

Die neue **Floormate*** Produktpalette bietet für jede Anwendung im Boden die richtige Wärmedämmplatte:

- Druckfestigkeit nach Maß für jede Anforderung mit **Floormate 200**, **Floormate 500** und **Floormate 700**,
- hohe Druckfestigkeit in Verbindung mit einer ausgezeichneten Dämmleistung ermöglicht eine minimale Dicke des Bodenaufbaus,
- Feuchtigkeitsunempfindlichkeit und gute mechanische Eigenschaften sorgen für problemlose Verlegung und überzeugende, dauerhafte Funktion.



STYROFOAM PLAN

Damit dämmen Experten.



*Warenzeichen - The Dow Chemical Company

Vertrieb in der Schweiz: WANCOR AG, Regensdorf, Bern und Muttenz

Informations-Coupon

Schicken Sie mir detaillierte Informationen über den 81110 / SIA

Styrofoam Plan

Speziell über: **Roofmate SL** **Roofmate LG**

Perimate DI **Styrofoam IB** **Floormate**

Name, Vorname: _____

Beruf: _____ Tel.: _____

Strasse: _____

(PLZ) Ort: _____

Bitte einsenden an: Dow Europe S.A.,
Badenerstrasse 170, CH-8036 Zürich.

Beim Skizzieren einer Idee kommt man mit einfachsten Mitteln aus.

Bei der bestmöglichen Umsetzung fast nicht ohne Nestler.

Natürlich gibt es heutzutage noch Konstrukteure, die in Räumen mit Einrichtungen von anno dazumal ihrem Job nachgehen. Auch wenn's nicht sehr rentabel, weil ausgesprochen unrationell ist.

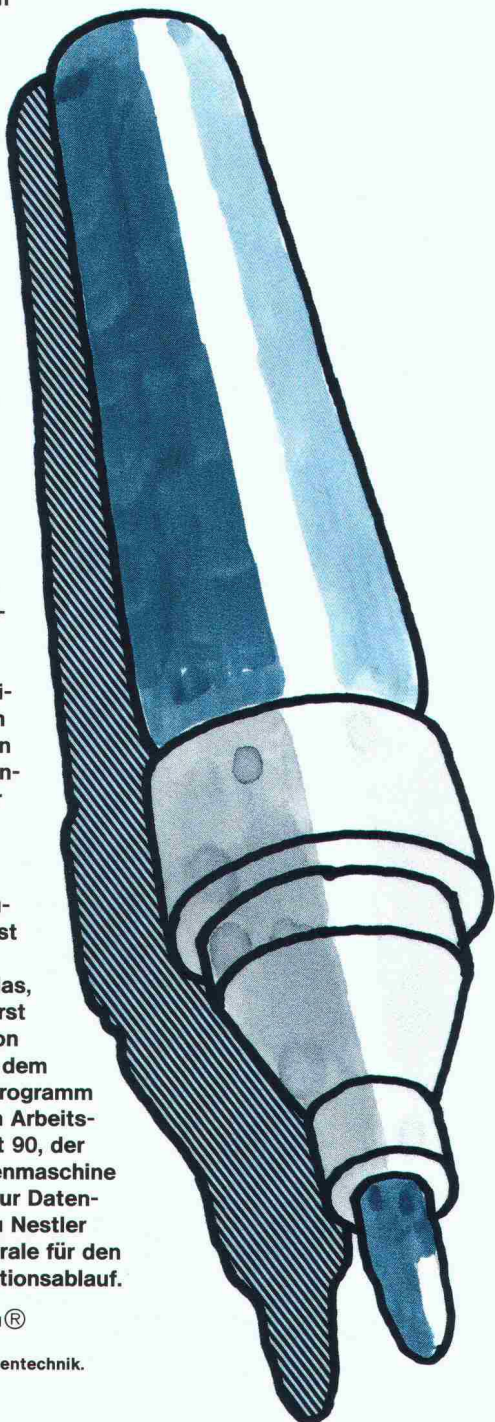
Auf der anderen Seite hört man hie und da von Technischen Büros, in denen es aus anderen Gründen nicht rund läuft: Weil die moderne Infrastruktur irgendwie als Fremdkörper empfunden wird.

Die Lösung des Problems? Ein Partner mit einem Programm, das sich nicht nur an der Effizienz, sondern auch an den Bedürfnissen der Mitarbeiter orientiert. Dieser Partner heisst Ozalid. Sein Programm Nestler.

Im Nestler-«Baukastenprogramm» ist alles drin, was Sie heute... und auch das, was Sie vielleicht erst später brauchen. Von Nestler TechOffice, dem kompletten Möbelprogramm für den technischen Arbeitsplatz. Über NC draft 90, der intelligenten Zeichenmaschine mit Schnittstellen zur Datenverarbeitung. Bis zu Nestler CAD 7010, der Zentrale für den gesamten Konstruktionsablauf.

Nestler®

Konstruktions- und Zeichentechnik.



Kabel für brandheisse Verbindungen



pyrofil

Sicherheitskabel.

Ein heisser Tip für Gebäude und Anlagen mit höchsten Sicherheitsanforderungen, Sachwertkonzentrationen oder hoher Personalbelegung bei begrenzten Fluchtmöglichkeiten. «pyrofil»-Kabel weisen hervorragende Eigenschaften im Brandfall auf, gewährleisten langen Funktionserhalt, sind thermisch hoch belastbar und scheiden keine schädlichen und korrosiven Gase und Dämpfe aus. «pyrofil» von Dätwyler – die flammwidrige Kabelserie.

Nichts verbindet mehr

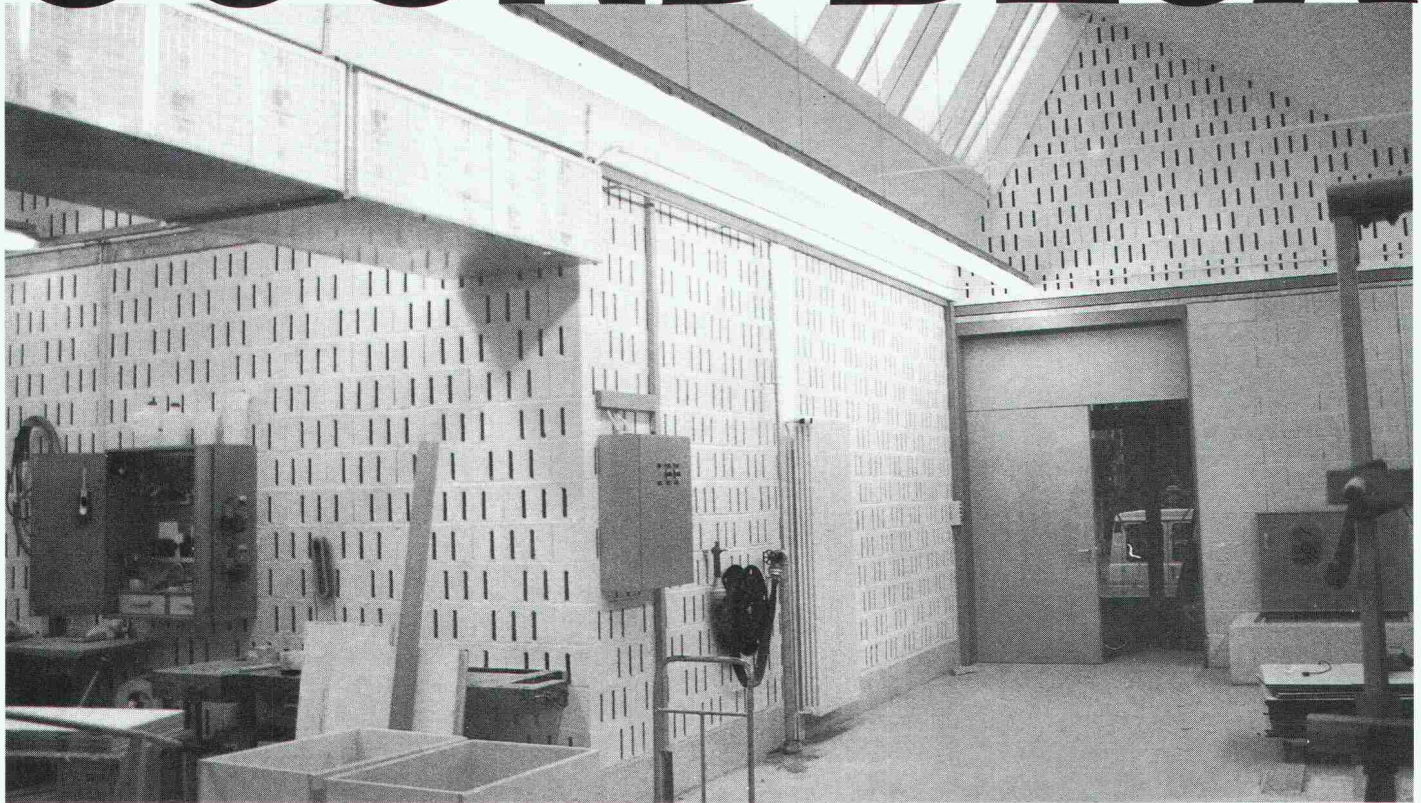
als gemeinsames Bewusstsein für Qualität. Schön, dass wir einander so gut verstehen. Kabelsysteme von Dätwyler. Durchdachte, massgeschneiderte Lösungen für jede nur denkbare Anwendung. Vom zukunftsorientierten Hochspannungskabel über Sicherheitskabel bis zur High-Tech-Lichtwellenleiterverbindung. Sie wissen, was Sie brauchen. Von uns bekommen Sie es. Das ist ein Versprechen, über das Sie mit uns reden sollten. Denn wer sich gut versteht, muss sich um gute Verbindungen nicht sorgen.



Qualität verbindet

Dätwyler AG
Kabelfabrik
CH-6460 Altdorf
Schweiz
Telefon: 044-4 11 22
Telex: 866 364 dag ch
Telefax: 044-4 15 07

SOUNDBLOX®



...der akustische Betonstein

Der akustische Betonstein SOUNDBLOX bietet Architekten und Ingenieuren die ideale und kostengünstige Schallschutzlösung. Zum Beispiel für

- Industrie- und Gewerbebau
- Prüfstände und Mehrzweckhallen
- Pumpen- und Transformatorenräume

SOUNDBLOX bietet Ihnen 3 entscheidende Vorteile:

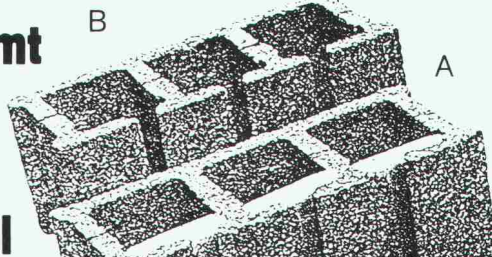
- Weil SOUNDBLOX Schall dämmt
- Weil SOUNDBLOX Schall absorbiert und gleichzeitig den Anforderungen für die Feuerwiderstandsklasse F 90 für raumabschliessende Bauteile entspricht
- Weil SOUNDBLOX in jeder Farbe gestaltet werden kann

Verlangen Sie unsere Dokumentation!

Generalvertretung
Borsani AG

Ackeretstrasse 4
8401 Winterthur
Tel. 052 / 22 83 32



Dämmt ^B **Absorbiert**
den  **den**
Schall **Schall**

Formate
20 / 20 / 50
7.5 / 20 / 50

BON

Verkaufsstellen

Hans Allmendinger AG
Bahnhofplatz 16
9326 Horn
Tel. 071/41 71 21

Sponagel AG
Zürcherstr. 125
8952 Schlieren
Tel. 01/730 18 81

Sabag AG Biel
Zentralstr. 89
2501 Biel
Tel. 032/22 58 44



Wir dokumentieren und informieren Sie gerne

- Bitte senden Sie mir Ihre Soundblox-Dokumentation
 Ich möchte von Ihrem Berater mehr über Soundblox erfahren

Name _____

Firma _____

Strasse _____

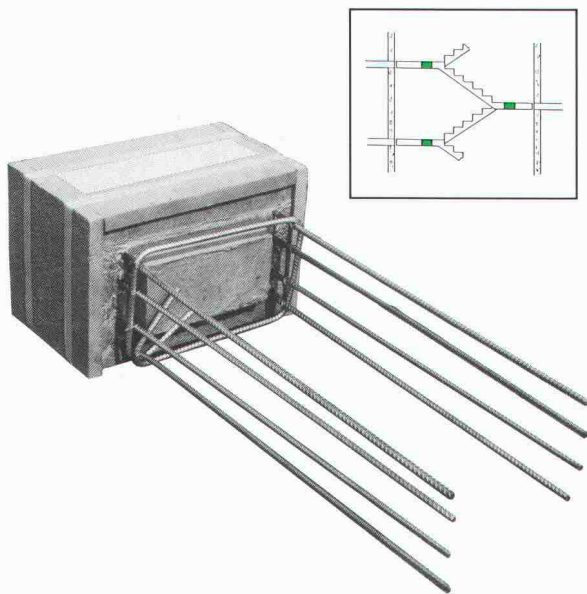
PLZ / Ort _____

Tel. _____

ANKABA

Tritt-Konsole®

Ankaba-Tritt-Konsolen sind vorfabrizierte Stahlbetonkörper mit Anschlussarmierung zur Verankerung im Ortbeton. Sie sind mit Schallschutz- bzw. Hochbaulagern ausgerüstet und mit Dämmstoff umhüllt.



zul. Auflagekraft $V_{zul.} = 35 \text{ kN}$

Bei aggressiver Umgebung auch mit nichtrostender Edelstahl-Armierung und für Innenbereiche ohne Dämmstoff lieferbar. Optimale Trittschall- und Wärmedämmung beim Einsatz in Treppenhäusern, bei Liftschächten, bei Loggien und im Renovationsbereich.

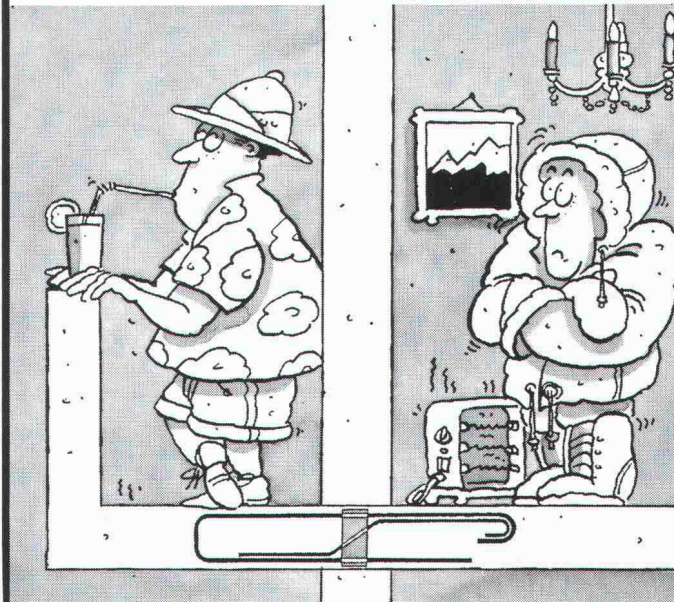
Fordern Sie bitte Unterlagen an:

**Ankaba Ankertechnik +
Bauhandel AG**

CH-8305 Dietlikon

Telefon 01/833 32 33

Bauen Sie immer noch geheizte Balkone?



... unser Kragplatten-
anschluss aus Chromnickel-
molybdänstahl V4A oder V2A
hat eine Wärmeleitfähigkeit
von nur $15 \text{ W/m}^2 \text{ K}$, gegenüber
Baustahl mit $52 \text{ W/m}^2 \text{ K}$!

mit ebea® bleibt
die Wärme im
Haus

F. Brechbühler

Armierungsanschlüsse

Südstrasse 4, 3110 Münsingen

Telefon 031 92 53 54

Telex 911 726, Fax 031 925 893

MIT WEM DAS PHILIPS HF-ELECTRONIC BELEUCHTUNGSSYSTEM HARMONISCH ZUSAMMENARBEITET.



Lichtsensoren.

Die Sonne scheint zwar für alle Leut', aber nicht alle nützen ihr tägliches, gigantisches Gratislicht-Angebot optimal aus.

Mit dem HF-Electronic Beleuchtungssystem – einer Innovation von Philips – können Sie es ab heute tun.

Denn das System misst mit einem Lichtsensor ständig die Beleuchtungsstärke am Arbeitsplatz und erzeugt nur genau die Lichtmenge, die es zusätzlich zum Tageslicht braucht. Gegenüber herkömmlichen Systemen können so bis zu 60% Energie eingespart werden. Die Philips-Fluoreszenzlampen verbreiten ein besonders angenehmes, flimmerfreies Licht, in dem man sich wohlfühlt und

leistungsfähig bleibt.

Und weil sie dank behutsamer Zündung viel länger leben, spart man auch viel Zeit und Geld beim Unterhalt.

Damit Sie Ihren Bauherrn auch in Lichtbelangen optimal beraten können, sagen wir Ihnen jederzeit gerne, wie einfach und kostengünstig sich unser weltweit bewährtes Beleuchtungssystem bei jedem Neubau und bei jeder Bausanierung integrieren lässt.

Und wir wünschen Ihnen und Ihrem Bauherrn schon jetzt viele wolkenlose, stromsparende Tage.

Philips AG, Abteilung Licht, Postfach, 8027 Zürich. Telefon 01/488 21 85.

Das Licht von morgen.



PHILIPS

forbo
stamoid
Coupon

für Test-Muster **stamisol DW**
und mehr Information.

Firma: _____

Strasse: _____

PLZ/Ort: _____

z. Hd.: _____

An: FORBO-STAMOID AG, 8193 Eglisau



Prüfen Sie selbst:



Coupon einsenden und Muster
verlangen.

stamisol DW können Sie jedem
Bauherrn mit Überzeugung
empfehlen: als wesentlichen
Beitrag zur Wertvermehrung
bzw. Werterhaltung von
Gebäuden aller Art.

Ihre Sicherheit fürs Dach.

stamisol® DW

die sichtbar «atmende»

Unterdachbahn.

(international zum Patent angemeldet)



Jupiii!
Mit **stamisol**
ist's dem Steildach wohl.

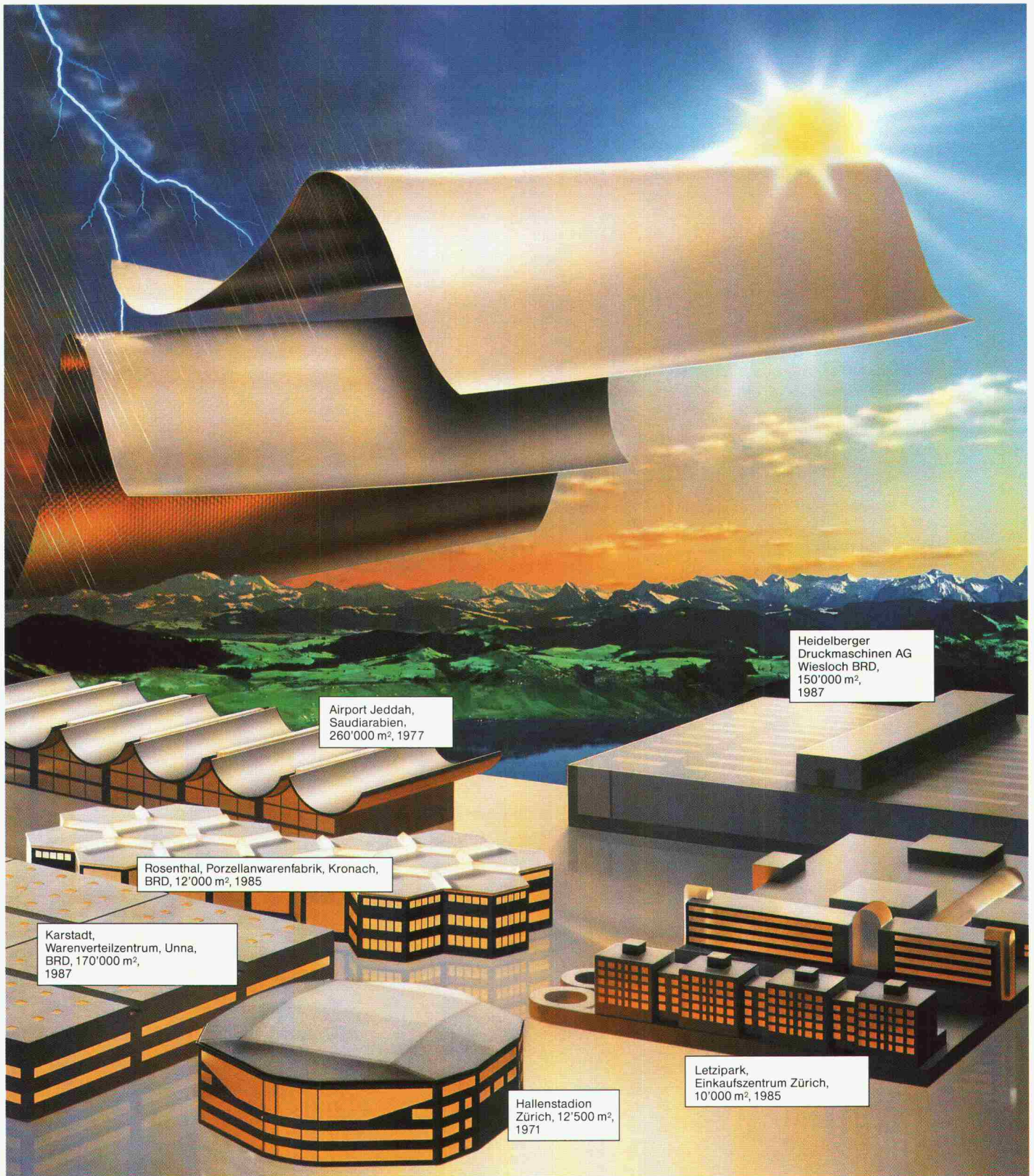


FORBO-STAMOID AG

Beschichtungswerk
Usine d'enduction
CH-8193 Eglisau

Telex 828 156
Fax 01 867 10 01
Telefon 01 867 02 22

forbo
stamoid



Sikaplan[®] für Dächer – weltweit. Mit dem Sika Qualitätsversprechen. UV-beständig. Witterungsstabil. Langlebig.

Sika Kunststoff-Dichtungsbahnen beweisen ihre Qualität. Sie übertreffen die Anforderungen nach SIA und DIN. Zum Beispiel bezüglich dynamischer Bewitterung, thermischer Alterung, Hagelschlag und aggressiver Atmosphäre. Neutrale Tests der EMPA bestätigen die Untersuchungsergebnisse der SIKAForschungslabors. Fordern Sie

unsere Dokumentation mit allen Resultaten an. Sika Kunststoff-Dichtungsbahnen sind das Produkt jahrzehntelanger Forschung und Entwicklung und haben sich seit mehr als 20 Jahren im praktischen Einsatz in allen Klimazonen der Welt bewährt. Sikaplan[®], ein neuer Qualitätsmassstab für Kunststoff-Dachbahnen.



Sika AG, Tüffenwies 16-22, CH-8048 Zürich, Telefon 01/436 44 04, Telefax 432 33 62



ARCHITEKTURPREIS BETON 89

1. Der Verein Schweizerischer Zement-, Kalk- und Gips-Fabrikanten (VSZKGF) schreibt seinen vierten «Architekturpreis Beton» aus.
2. Der Preis wird verliehen für ein beispielhaftes Werk, in welchem dem Beton (oder den Zementsteinen) als architektonischem Ausdrucksmittel ausschlaggebende Rolle zukommt.
Ausgeschlossen sind eigentliche Verkehrsbauten.
3. Es können in der Schweiz ausgeführte Objekte eingereicht werden, die nach dem 1. Januar 1982 fertiggestellt worden sind.
Ausgeklammert sind Objekte, die bereits am »Architekturpreis Beton 85« teilgenommen haben.
4. Die Preissumme beträgt Fr. 30 000.–. Die Jury ist berechtigt, diesen Preis aufzuteilen.
5. Der Preis wird anlässlich der Generalversammlung des VSZKGF im Juli 1989 verliehen. Bemerkenswerte Arbeiten werden öffentlich ausgestellt und können unter Autoren-Nennung vom VSZKGF publizistisch ausgewertet werden.
6. Teilnahmeberechtigt sind Einzelpersonen und Arbeitsgemeinschaften mit einem oder mehreren Objekten.
7. Die nachstehend aufgeführten Dokumente sollen spätestens bis zum 28. Februar 1989 (Poststempel) an die Technische Forschungs- und Beratungsstelle der Schweizerischen Zementindustrie (Postadresse: TFB, 5103 Wildegg) eingereicht werden.
 - 7.1 Pläne, Schnitte, Fassaden, Details, Situationsplan, Fotos, die eine klare Beurteilung des Objektes ermöglichen, werden auf maximal 4 Kartons von 90 cm Breite und 60 cm Höhe einseitig aufgezogen und in Mappen verpackt.
 - 7.2 Kurzangaben über das Bauwerk auf einer Seite im Format A4 mit:
 - Bericht über die projektbezogene Anwendung des Betons (oder der Zementsteine)
 - Bezeichnung und Lage des Bauwerks
 - Fertigstellungsdatum
 - Bauherr / Eigentümer
 - Architekt / Architektengemeinschaft
 - Bauingenieur
 - Sonderfachleute
 - Für die Betonarbeiten verantwortlichen Firmen
8. Urheber-Erklärung
Mit der Teilnahme bestätigt der Bewerber, dass er der geistige Urheber der eingereichten Arbeit ist. Er erklärt sich mit der Veröffentlichung durch den VSZKGF, unter der Nennung des Urhebers, einverstanden. Das Einholen der notwendigen Zustimmung interessierter Dritter hat er besorgt und befreit damit den VSZKGF von jeglicher Forderung.
9. Jurierung
Der Jury gehören an:
Fingerhuth Carl, dipl. Arch. BSA / SIA, Kantonsbaumeister Basel-Stadt
Luscher Rodolphe, Arch. BSA / SIA, Planer BSP, Lausanne
Marbach Ueli, dipl. Arch. BSA / SIA, Zürich
Schattner Karljosef, Prof. Arch. BDA, Eichstätt, BR Deutschland
Snozzi Luigi, dipl. Arch. BSA / SIA, Prof. EPFL, Locarno
Weiss Nicolas R., dipl. Bauing. SIA, VSZKGF, Zürich

Der Jury-Entscheid ist endgültig und unanfechtbar. Die Jury kann von einer Preisverleihung Abstand nehmen. Der Rechtsweg ist ausgeschlossen.

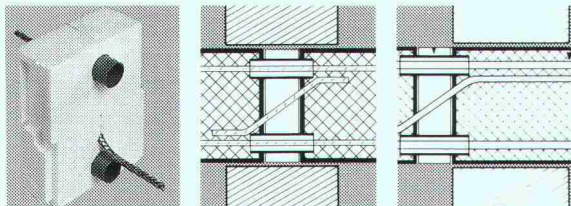
Herbst 1988

VSZKGF, Talstrasse 83, 8001 Zürich

Schnell verlegt und Kosten gespart:

Kragplatten- isoliererelemente von SFS

Die Vorteile
liegen auf der Hand:



- optimale Isolationslösung
- normale Bewehrungsberechnung
- einfaches und rasches Verlegen
- sämtliche Standardgrößen ab Lager
- Korrosionsgeschützt, kraftschlüssig
- Kostenersparnis bis zu 50%

Vertrieb Ostschweiz:

Vertrieb übrige Regionen:

SFS Stadler

Armierungsstahl
9435 Heerbrugg
Tel. 071-70 51 51

Betomax AG

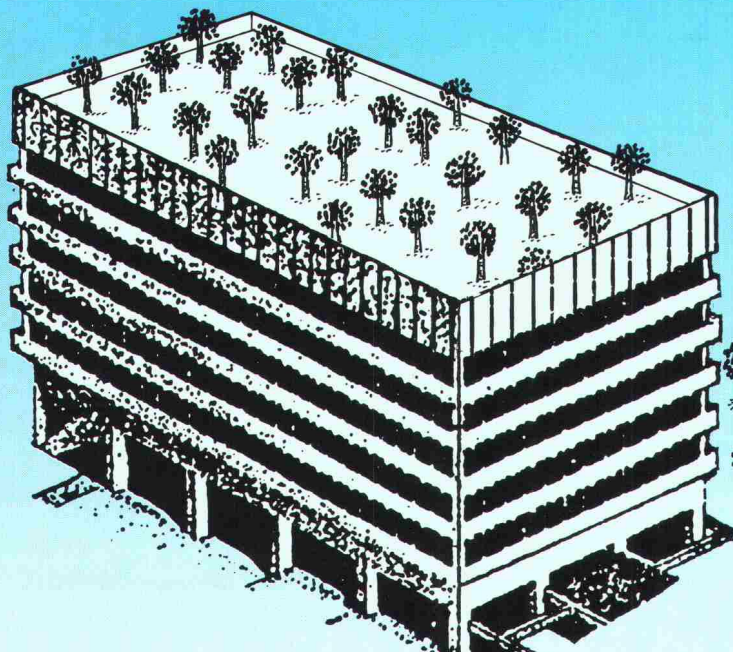
8604 Volketswil
01 - 945 04 04

SFS

Pflanzen Sie oben, was unten war.

Denn das SUCOFLEX-Dachdichtungssystem ist voll überbaubar. Es erweitert Ihren Lebensraum, schützt vor Witterungseinflüssen und bringt eine echte wärmetechnische Verbesserung. Das HUBER+SUHNER SUCOFLEX-System macht wirklich Lebensqualität.

Dank SUCOFLEX-Dichtungsbahnen.



HUBER+SUHNER AG

Abt. Bauprodukte

CH-8330 Pfäffikon/ZH ☎ 01/952 22 11

Josef Kolb

Herausgegeben von der Lignum,
Schweiz. Arbeitsgemeinschaft für das Holz

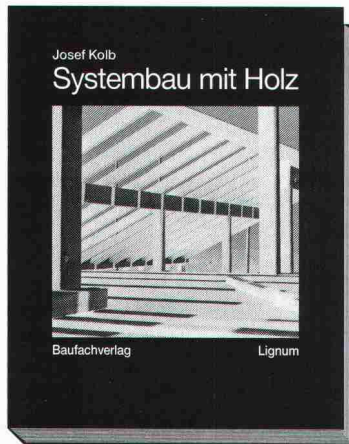
neu

Systembau mit Holz

Tragkonstruktion
und Schichtaufbau
der Bauteile

Dieses neue Lehr- und Fachbuch stellt die bekannten Holzbausysteme sowie die Bauteile Geschossdecken, Trennwände, Aussenwände und Dächer umfassend dar. Das klar gegliederte, reich illustrierte Werk behandelt sowohl die Tragkonstruktion als auch den bauphysikalisch richtigen Schichtaufbau unter Einbezug der Fachgebiete Wärme, Schall, Feuchte, Luftdichtigkeit und Behaglichkeit. Es richtet sich an Architekten, Ingenieure und Zimmerleute sowie an alle Berufsgruppen, die sich mit der systemgerechten Planung und Ausführung von Holzhäusern und deren Einzelbauteilen zu befassen haben. Es eignet sich gleichermaßen als praxisgerechtes Nachschlagewerk wie als Lehrmittel für die Aus- und Weiterbildung.

 **Baufachverlag**
8953 Dietikon



228 Seiten, 19x24 cm, 444
Zeichnungen, Fotos und Tabellen,
stabiler Farbeinband, Fr. 89.-

Die Hauptkapitel:

Teil A:
Tragkonstruktion

Holzbausysteme
Materialbezogene
Grundlagen
Fachwerk
Rahmenbau
Skelettbau
Dachtragkonstruktion
Geschossdecken

Teil B:
Schichtaufbau

Gebäudehülle: Grundlagen
und Anforderungen
Dach- und Aussenwand
Innenwände und
Geschossdecken

Noch lieferbar: 2 weitere Lignum-Bücher aus dem Baufachverlag:

Jürgen Sell

Eigenschaften und Kenngrößen von Holzarten

Ein Konzentrat der wichtigsten Merkmale von 103 Holzarten in einem tabellarisch gegliederten Nachschlagewerk. – Unentbehrlich für alle in der Holzbranche tätigen Fachleute.

80 Seiten, 17x24 cm, 9 Griffregister,
Farbeinband, Fr. 39.-

Die Dokumentation zum
Lignum-Wettbewerb 84/85:

Neuer Holzbau in der Schweiz

52 vorbildliche Holzbauten aus den vergangenen Jahren, dokumentiert mit über 400 Plänen und Fotos. Dazu ein Textteil mit fundierten Fachartikeln.

188 Seiten, 25x24 cm.
Farbeinband, Fr. 89.-

Bestellung an Ihre Buchhandlung oder direkt an:
Baufachverlag AG, Postfach, CH-8953 Dietikon, Tel. 01/740 76 77

Ex. Kolb, Systembau mit Holz à Fr. 89.-

Ex. Sell, Eigenschaften und Kenngrößen von Holzarten à Fr. 39.-

Ex. Neuer Holzbau in der Schweiz à Fr. 89.-

Name/Firma _____

Adresse _____

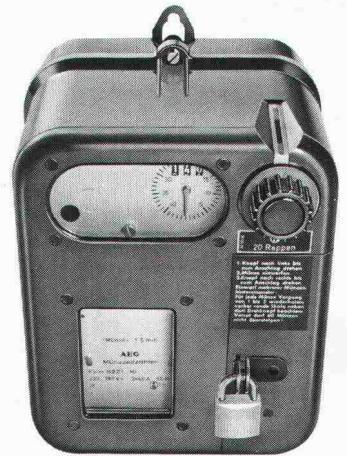
SIA

Cash

**Die einfachste und schnellste Art,
in der Waschküche abzurechnen!**

Ob in Waschküche, Saunas oder Solarien: mit einem AEG Münzschaftautomat bleibt keine Rechnung unbezahlt. Ohne umständliches Abrechnen zieht er sofort rund um die Uhr, Minute für Minute, die fälligen Kosten ein!

Wählen Sie zwischen zwölf Laufzeiten von 8 bis 80 Minuten und der Einstellung für Münzen oder Wertmarken.



**AEG Münzschaftautomat –
damit die Rechnung aufgeht!**

AEG

ELEKTRON Elektrotechnik
Elektronik
Nachrichtentechnik

Elektron AG, Generalvertretung AEG Aktiengesellschaft
8804 Au ZH, Telefon 01 783 01 11



Qualität und Köpfchen sind doch gefragt!

Eben. Denn 50% des Erfolges bei der Realisierung von anspruchsvollen Betonobjekten hängt von der richtigen Betonrezeptur, der Herstellung und Verarbeitung und von der Nachbehandlung des Betons ab. Die anderen 50% machen die EUCO Qualitäts-Produkte aus.

Das gibt zusammen jene 100 Leistungsprozente, die

Sie von einem Spezialisten der Bauchemie erwarten müssen. – Köpfchen in der Bauchemie heisst auch: die Problematik der Zementproduktion, des Kies- und Sandabbaus und der Betonherstellung von Grund auf zu kennen. Unsere Partnerfirmen geben uns dazu jede Gelegenheit.

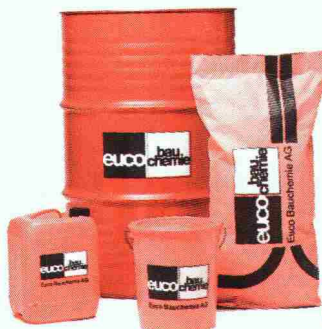
Ein Team von hochqualifizierten Bauingenieuren und Baupraktikern mit über 20 Jahren Erfahrung in Forschung und Anwendung steht Ihnen zur Verfügung. Mit Rat, Tat und bauchemischen Qualitätsprodukten. Damit der Beton immer hält, was Sie sich von ihm versprechen.

Mindestens; wenn nicht etwas mehr.

Sie wissen, wo wir zu erreichen sind?



Euco Bauchemie AG



Kompetenz die zupackt

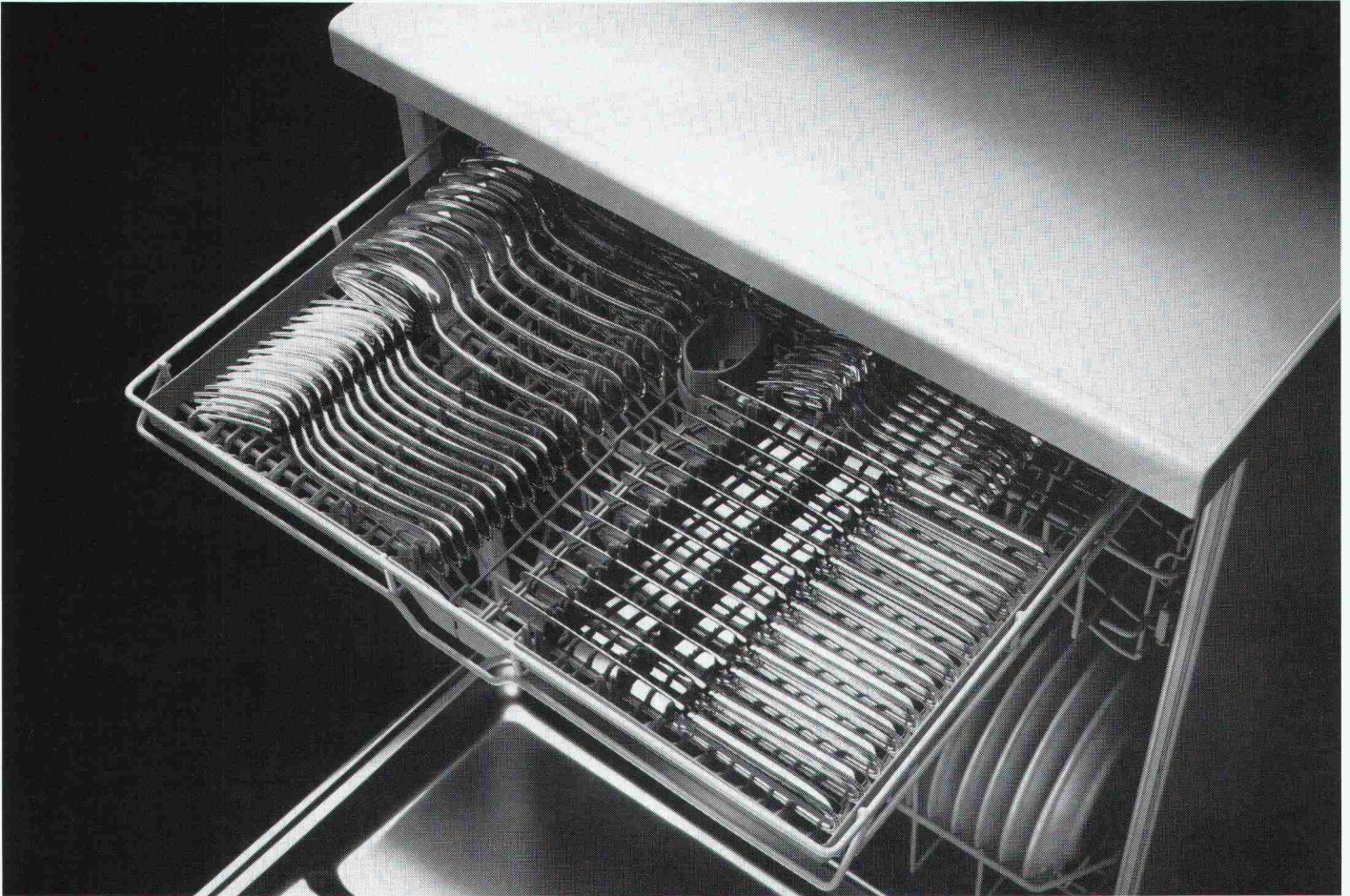
Ein Unternehmen von «Holderbank»

Euco Bauchemie AG, Industrie Neu Hof 9, 3422 Kirchberg, Tel. 034/45 34 04, Fax 034/45 53 19

Euco Bauchemie AG, Birgistrasse 7, 8304 Wallisellen, Tel. 01/830 11 22, Fax 01/830 24 89

Euco Bauchemie S.A., Zone Industrielle, 1123 Aclens, Tel. 021/869 94 77, Fax 021/869 96 02

Der 1. Geschirrspüler der Welt –



– mit Besteckschublade

Wo für andere die Entwicklung aufhört, feiert Miele wieder eine Weltpremiere. Mit einem völlig neu konzipierten Geschirrspüler. Einem wahren Raumwunder: mit 11% mehr Platz für Ihr Geschirr und einer Schublade, extra fürs Besteck.

Auf dieser dritten Spülebene erfährt Ihr Besteck jetzt eine noch nie dagewesene Sonderbehandlung. Ihre Hände bleiben dabei sauber, und Ihr Besteck wird nie mehr falsch angefasst oder verkratzt. Hygienisch und praktisch, wie sich das beim Spülen auf höchster Ebene gehört.

Dass daneben eine Weltneuheit noch vieles mehr zu bieten hat, ist klar. Und dass die Verbrauchs- und Geräuschwerte wiederum Spitze sind, ist man von Miele ebenso gewohnt. Wieso also Lärm um Selbstverständliches.

Natürlich ist Miele nicht zufällig Nr. 1 im Geschirrspülen. Intensive Forschung führt eben zu neuen, vorteilhaften Konzeptionen. Ein weiterer Beweis liegt vor.

Überzeugen Sie sich beim Miele-Spezialisten.

Miele
Die Entscheidung fürs Leben

Spitzenqualität für Akustik und Vibration



LARSON·DAVIS
LABORATORIES

- Tragbare Echtzeitanalysatoren für $1/1$, $1/3$, $1/12$ Oktave und Schmalband (FFT)
- Integrierende Präzisions-Schallpegelmesser
- Umweltlärm-, Statistik-Analysatoren
- Schalldosimeter
- Messmikrophone
- Schallintensitätsproben
- Kalibratoren
- Div. Zubehör



ANADA AG

CH-8152 Glattbrugg, Industriestrasse 51, Telefon 01/810 30 22, Telex 828 728 ana ch

Gesundes Bauen mit den biologischen Ton-Produkten der

Bricomat AG

Hermetschloostrasse 75

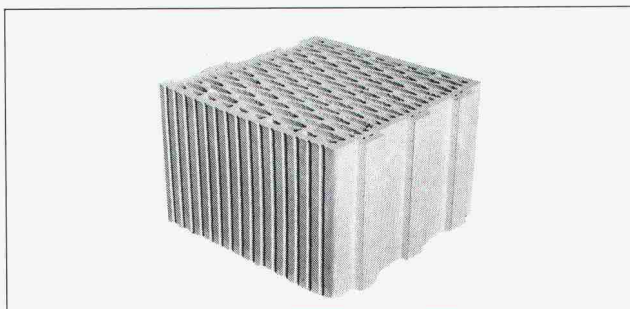
CH-8048 Zürich

Telefon (01) 62 15 66

Telex 822 065

Das natürliche **BRICOSOL-EINSTEINMAUERWERK** aus porisiertem Ton

BRICOSOL TE 36,5 cm Mauerstärke **$W(m^2/K)$ 0.38**



Die vielen hunderttausend luftgefüllten Poren erwärmen sich; der Baustein funktioniert als Wärmespeicher und als Wärme-/Schalldämmung zugleich. Er schafft behaglich-ausgeglichene Wohntemperatur bei stark reduziertem Energieverbrauch. Die Baukosten (Arbeitszeit, Baustein und Mörtel) liegen niedriger als beim konventionellen Backsteinmauerwerk.

**Bitte verlangen
Sie detaillierte
Unterlagen
☎ (01) 62 15 66**

**Deckenstärken
d = 19 cm d = 21,5 cm**

Stützweite	5.60 m	6.46 m
Belastung	5.00 kN/m ²	5.00 kN/m ²

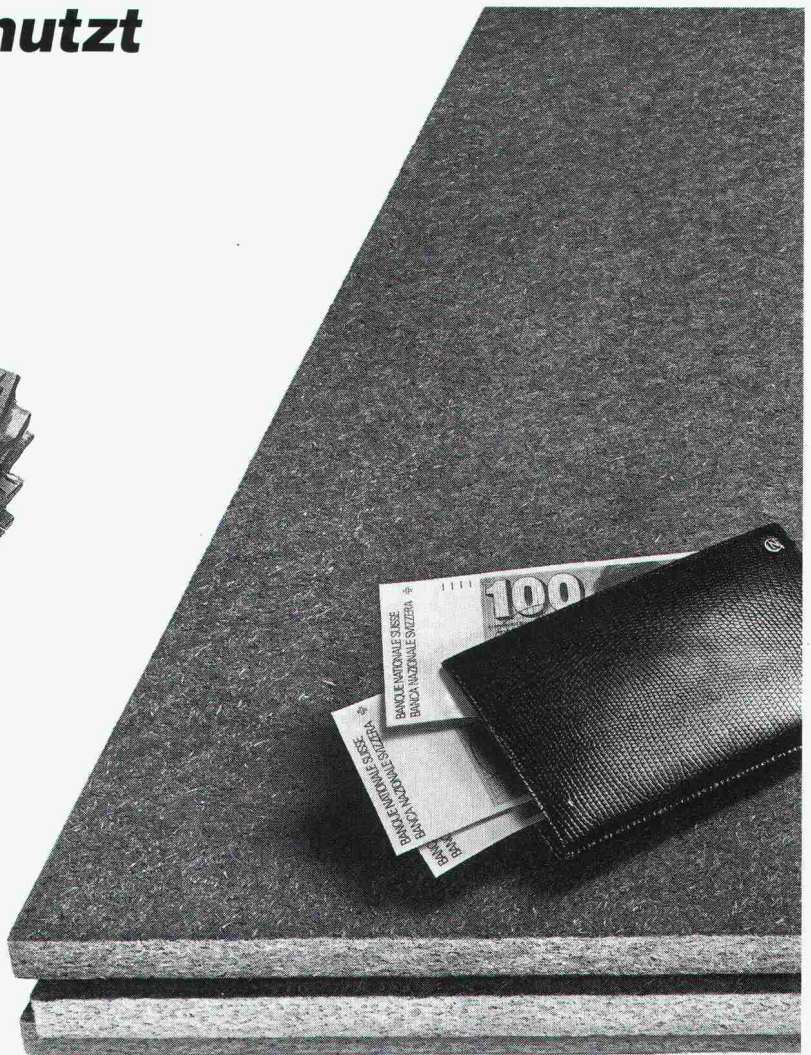
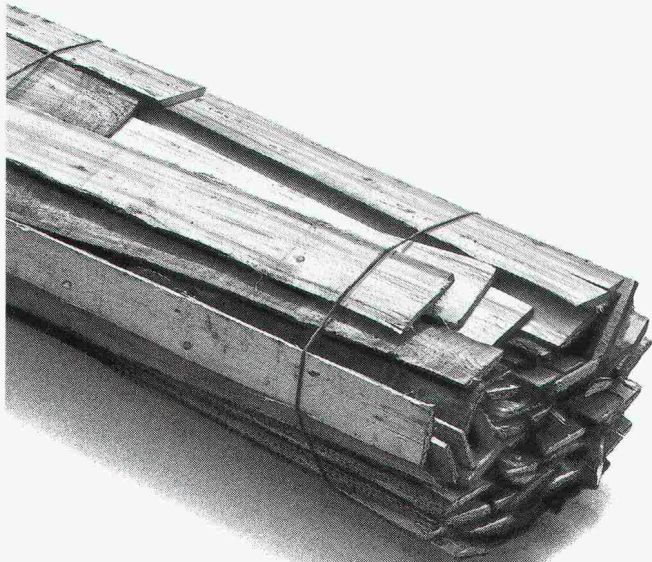
Die natürliche **BRICOSOL-ZIEGELFERTIGDECKE** aus Ton

Deckenstärken 19 cm und 21,5 cm



- Die Ziegelfertigdecke besteht aus raumlangen Deckenelementen von 1 m Breite, die einbaufertig geliefert werden
- Ausgleichsdecken-Elemente ermöglichen die Anpassung an jeden Grundriss
- Kein Überbeton mehr
- Die Decke besteht aus Tonsteinen und armierten Rippen
- Bauseitige Spriessungen entfallen
- Die Deckenplatten sind freitragend auf das Mauerwerk aufgelegt
- Die Decke hat eine ganzflächige Ziegeluntersicht
- Hervorragender Wärmeschutz, da geringe Rohdichte
- Sehr hoher Wärmedurchlasswiderstand wegen der verteilten Lochkanäle im Deckenquerschnitt
- Stark reduzierte Baufeuchte

Restholz restlos genutzt



**z.B. für
Wärmeschutz**

Weil Heizkosten keinen Bauherrn kaltlassen.

Heute will niemand für die Katzen heizen und damit Geld aus dem Fenster werfen. Deshalb machen wir beste Baustoffe gegen unnötigen Wärmeabfluss in Gebäuden: dämmstarke Holzfaserplatten aus dem Restholz einheimischer Wälder. Für Böden, Wände, Decken und Dächer. Damit die Wärme drinnen und die Heizung auf Sparflamme bleibt.

Die porösen Holzfaser-Dämmplatten verhindern, dass kostbare Raumwärme nach aussen entweicht. Sie halten die Kälte draussen und die Räume länger warm. Der Energieverbrauch wird reduziert, die Kosten gesenkt. Pavatex schafft ein rundum angenehmes Raumklima und gesunde Wohnbehaglichkeit. In Neubauten und bei Renovationen.

Holzfaser-Dämmplatten von Pavatex sind durch und durch aus natürlichem Holz. Das ideale, weil zeitgemässe Baumaterial: umweltgerecht, wirtschaftlich und bewährt. Für biologisch richtiges Bauen und Wohnen. Es lohnt sich, die Platten und ihre Möglichkeiten im Detail zu kennen. Verlangen Sie unsere Unterlagen. Oder eine persönliche Beratung.

Tel. 042-36 55 66. Pavatex schafft's!



pavatex®

Pavatex AG, 6330 Cham

Holz in Bestform.

SCHICHTEX

ISOLIERT MIT SYSTEM

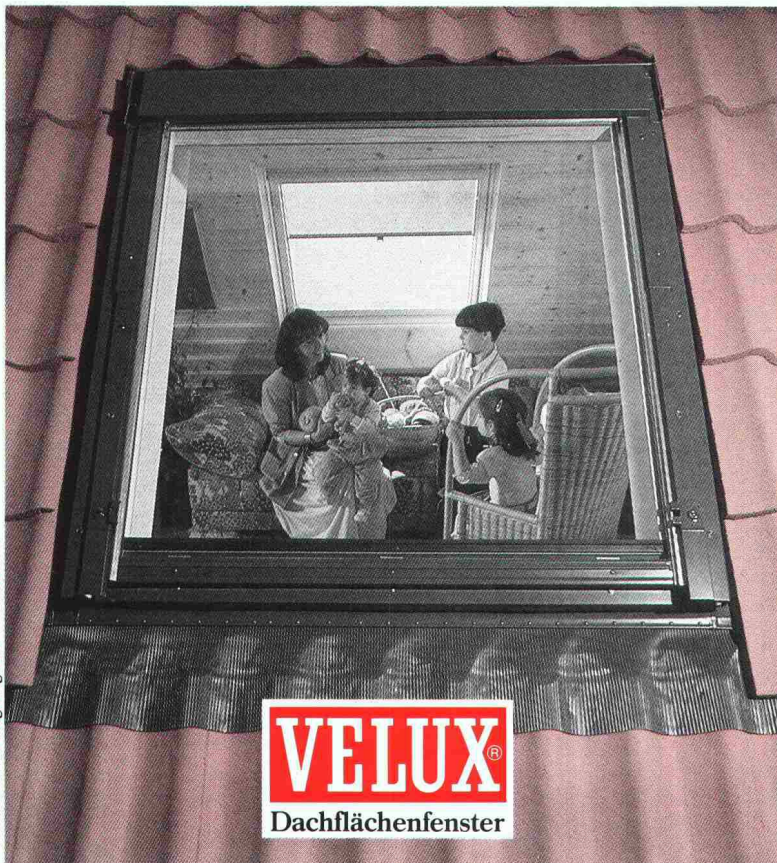
Hallen Dächer winddicht wasserdicht



Bau + Industriebedarf AG

4104 Oberwil/BL, Tel. 061 401 40 30

Wohnräume unterm Dach



© VELUX ist ein eingetragenes Warenzeichen

Die preisgünstige Lösung für Ihren Traum-Wohnraum unter dem Dach. Mit VELUX Dachflächenfenstern finden Sie die beste Lösung für Ihren Dachausbau bei Neubauten und Altbaurenovationen. Wir helfen Ihnen bei der Planung Ihrer Dachwohnräume.

Die VELUX Dachflächenfenster passen in jedes Dach und geben die gemütliche Wohnatmosphäre unterm Dach.

VELUX Dachflächenfenster entsprechen den Anforderungen und Bedürfnissen aktueller Architektur:

- harmonische Integration ins Dach
- 9 Normgrößen in verschiedenen Ausführungen
- Isolier-, Wärme-, Sonnen-, Schall- und Sicherheitsgläser
- Sonnenschutz- und Zubehörartikel
- Neu: Aussenrolläden für neue oder bereits eingebaute VELUX Dachflächenfenster

VELUX (Schweiz) AG, Industriestrasse 7,
4632 Trimbach, Telefon 062 23 15 15

Bitte senden Sie mir die 24seitige, farbige Dokumentation. ✂

Name

Adresse

Plz/Ort

Wer macht was?

Abdichtungen

Starr im Dünnschichtverfahren

BAUSCHUTZ AG,
RASCOR-Systemtechnik
8048 Zürich, Bristenstrasse 10,
Tel. 01 / 432 11 30

BENZ AG, Kunstharzbeläge und
Bautenschutz. Bändlistrasse 31,
8064 Zürich, Tel. 01 / 432 50 24

IMPREGNA GmbH, 8036 Zürich
Abt. Bausanierung
Hallwylstrasse 71, Tel. 01 / 241 95 05

STUMP BOHR AG, 8032 Zürich
Abt. Bautenschutz
Mühlebachstr. 20, Tel. 01 / 252 56 22

TRITON AG, 8048 Zürich
Badenerstrasse 849, Tel. 01 / 62 55 22
Wasserdichte Verputze und
Fugenbandsysteme

Abdichtungen

BAUPLUS c/o DIENER AG
Asylstrasse 77, 8030 Zürich
Tel. 01 / 252 55 34

Akustik

ISO/CONSULT/AG, 8630 Rüti ZH
Tel. 055 / 31 80 00

SCHNEIDER DÄMMTECHNIK AG
8401 Winterthur, Tel. 052 / 89 21 21
Beratung, Messungen, Schwin-
gungs-/Schallschutzkomponenten

Angewandte Hydrologie/Tracerhydrologie

NATURAQUA, Tel. 031 / 44 35 71
Thunstr. 101a, 3006 Bern

Angewandte Klimatologie/Meteorologie

Umweltüberwachung/Luftthygiene/
Geoinformatik
METEOTEST, Tel. 031/23 74 17
Fabrikstr. 29a, 3012 Bern

Architekturmodelle

ATELIER 7, M. Fricker
Klosbachstrasse 123, 8032 Zürich
Tel. 01/47 92 67

LÜCHINGER Modellbau
9113 Degersheim, Tel. 071 / 54 15 22

SCHALK MODELLBAU AG
8050 Zürich, Tel. 01/302 64 11
5430 Wettingen, Tel. 056/27 10 80

WERNER SCHNÜRIGER, 8953 Dietikon
Moosmattstr. 16, Tel. 01/740 27 57

MODELLBAU ZABOROWSKY
Inhaber D. Raffainer
Neumarkt 10, 8001 Zürich
Tel. 01/252 22 16

Asbestentfernung Brandabschottungen

Reichenberger AG, 6038 Gisikon
Reuss-Strasse 9, Tel. 041 / 91 02 22

Bauaustrocknung

Roth-Kippe AG, 8055 Zürich
Gutstrasse 12, Tel. 01 / 461 11 55

Baugrunduntersuchungen

BBL Baulaboratorium AG
4132 Muttenz/Basel, Tel. 061/61 33 14

DR. HUGO BUSER, GEOLOGE
8050 Zürich, Tel. 01 / 311 66 93
4419 Liestal, Tel. 061 / 921 53 81
8882 Unterterzen, Tel. 085 / 4 10 51

Baugrunduntersuchungen Betonsanierungen

CSD COLOMBI SCHMUTZ DORTHE AG
3097 Liebefeld/Bern, Tel. 031/53 64 12
1052 Le Mont-s.-Lausanne, 021/37 12 41
1700 Fribourg, Tel. 037/22 76 66
5000 Aarau, Tel. 064/24 66 22
4410 Liestal, Tel. 061/91 24 28
6004 Luzern, Tel. 041 / 51 24 71
1950 Sion, Tel. 027 / 22 60 76

GEOTEST AG
(s. Geologie - Geotechnik - Geophysik)

K+S P. KIEFER + R. STUDER AG
4153 Reinach BL, Tel. 061/76 94 76

RL TERRAPROJECT AG ZUG
6300 Zug, Tel. 042 / 31 44 47

SIEBER CASSINA + Partner
Sieber Cassina Handke + Partner
(s. Umweltverträglichkeitsprüfung)

Bauphysik

GEILINGER AG, Abt. Engineering,
Museumstrasse 3, 8400 Winterthur
Tel. 052 / 88 11 11
Gebäudesimulation mit Temperatur-
und Energieberechnungen. Akustik,
Lärmschutz. Sanierungs- und
Energiekonzepte.

ISO/CONSULT/AG, 8630 Rüti ZH
Tel. 055 / 31 80 00

KOPITSIS BAUPHYSIK
M. Sc. dipl. Bauphysiker SIA
5610 Wohlen, Tel. 057 / 22 55 15

Bauwerkserhaltung

AESCHLIMANN Hans-Ulrich, Ing.-Büro
dipl. Bau-Ing. ETH/SIA/ASIC/STV,
Bausachverständiger für Schäden,
Instandhaltung und Instandsetzung
4142 Münchenstein 2, Tel. 061 / 46 96 11
TÜB Technische Überwachung von
Bauwerken, Tel. 061 / 46 96 21

VSL BETON-EXPERT
Zustandserfassung, Expertisen
Qualitätssicherung
Industriestr. 48, 8304 Wallisellen
Tel. 01 / 830 76 70

Bauschäden und Expertisen

Expertisen, Qualitätsüberwachungen,
neutrale Beratung
WERNER FREY, eidg. dipl. Baumeister
Therwilerstr. 91, 4153 Reinach
Tel. 061 / 76 40 61 und 76 47 72

Zustandsuntersuchung -
Qualitätssicherung
HILTI Inspection Engineering AG
Industriering 34, 8134 Adliswil
Tel. 01 / 710 44 42, Fax 01 / 710 06 12

Expertisen/Schadensanierung,
neutrale Bauherrenberatung
HUONDER ENGINEERING AG
8048 Zürich, Tel. 01 / 491 71 94

Unabhängige Beratung
VSL BETON-EXPERT
Industriestr. 48, 8304 Wallisellen
Tel. 01 / 830 76 70

Betonlabor

VERSUCHSSTOLLEN HAGERBACH AG
7320 Sargans, Tel. 085 / 2 59 09

Beton- und Naturstein- Untersuchung

GEOTEST AG
(s. Geologie - Geotechnik - Geophysik)
CSD AG (s. Baugrunduntersuchungen)

Betonbohren/Betonfräsen

BETONBRENN AG, Asylstrasse 77
8030 Zürich, Tel. 01 / 252 55 39

Betonrisse

Verpressungs-Sanierung
Anderegg AG, St. Gallen, 071 / 23 65 64

BAUPLUS c/o DIENER AG
Asylstrasse 77, 8030 Zürich
Tel. 01 / 252 55 34

BENZ AG, Kunstharzbeläge und
Bautenschutz. Bändlistrasse 31,
8064 Zürich, Tel. 01 / 432 50 24

BETOSAN AG,
Zikadenweg 7, 3000 Bern 32,
Tel. 031 / 42 92 82

ING. GREUTER AG, 8032 Zürich
Tel. 01 / 251 90 28

IMPREGNA GmbH, 8036 Zürich
Abt. Bausanierung
Hallwylstrasse 71, Tel. 01 / 241 95 05

Gunit, Spritzbeton, Sandstrahlen
E. LAICH SA, 6670 Avegno,
Tel. 093 / 81 17 22

J. F. JOST BAU AG,
Steinwiesenstrasse 3, 8952 Schlieren
Tel. 01 / 730 32 32

STUMP BOHR AG, 8032 Zürich
Abt. Bautenschutz
Mühlebachstr. 20, Tel. 01 / 252 56 22

TRITON AG, 8048 Zürich
Badenerstrasse 849, Tel. 01 / 62 55 22
Betonsanierungen

Beton-Stockarbeiten

GUIDO ALLENSPACH, Baugeschäft
9533 Kirchberg, Tel. 073 / 31 39 60

Brandabschottungen

Reichenberger AG, 6038 Gisikon
Reuss-Strasse 9, Tel. 041 / 91 02 22

Brandschutzdämmungen

SCHNEIDER DÄMMTECHNIK AG,
8401 Winterthur, Im Hölderli 26
Tel. 052 / 89 21 21

Briefkasten

Gitterrost-Vertrieb WALTER ALBIEZ AG
8031 Zürich, Tel. 01 / 44 55 70

CAD

RZW DR. WALDER + PARTNER AG
Rechenzentrum und Softwarehaus
3073 Gümligen, Tel. 031 / 52 69 62
8032 Zürich, Tel. 01 / 252 86 63

CAD acadGraph

M-INFORMATIC AG, 8021 Zürich,
Schöneggstrasse 5, Tel. 01 / 247 71 11
Beratung, Schulung, Gesamtlösungen
(siehe SIA-Systemkatalog CAD)

CAD-Ausbildung

CDS Bausoftware AG
Computer Design Sieber
9435 Heerbrugg, Tel. 071 / 72 66 75
Andere verkaufen - wir liefern
Know-how

CAD für Architekten und Bauingenieure

FIDES INFORMATIK
8004 Zürich, Tel. 01 / 249 27 01
Integrierte Lösung für das
gesamte Bauwesen.

CAD für Architekten und Bauingenieure/ Bauadministration

PCG INFORMATICA
8957 Spreitenbach, Tel. 056/7149 81-82
komplette Lösung für das Bauwesen

CAD vom Architekten

VIFIAN + ZUBERBÜHLER AG
8904 Aesch, Tel. 01 / 737 38 11
Professionell. Und doch preiswert.
Verlangen Sie einen Demo-Termin!

CAD vom Architekten für Architekten

H.R. FUCHS, Architektur + CAD
8330 Pfäffikon ZH, Tel. 01 / 950 16 39
CADVANCE - das professionelle, leicht-
erlernbare CAD. Verl. Sie eine Demo!

CAD mit Autocad für Architekten und Bauingenieure

Ingenieurbüro HEINZ WABER
8953 Dietikon, Tel. 01 / 740 22 52
Individuelle Beratung, PC- und
Netzwerklösungen, Bibliotheken,
lisunterstützte Konstruktionshilfen,
Armierungsmodul mit Eisenliste,
Schulung.

CAD mit PC.bat für Architekten, Bau- und Heizungsingenieure

Man arbeitet mit PC.bat direkt am
Eingabetablett
SACAO S.A.
1762 Givisiez, Tel. 037 / 26 56 56

CAD für Bauwesen

Programm STAR: Architektur,
Topographie, Ingenieurwesen.
ICP, Gewerbestrasse 12a, 8132 Egg ZH
Für Demo-Termin: Tel. 01 / 986 24 44

CAD-Schulung und Planproduktion

allcad ag, CAD für das Bauwesen
8625 Gossau ZH, Tel. 01 / 935 49 27

CAD und EDV-Statik

Entwurf/Optimierung Tragsysteme,
Statik/CAD-Schulung und Armierung
HUONDER ENGINEERING AG, Abt. EDV
8048 Zürich, Tel. 01 / 491 71 94

Datenverarbeitung

INSER AG, Beratende Ing. für EDV
Rechen- und Zeichenzentrum
3097 Liebefeld, Tel. 031 / 59 20 88

EDV-Baulösungen

Bauadministration und CAD auf PC's
PTO P. Petillo, 5212 Hausen b. Brugg
Unterlagen, Vorführung, 056 / 42 12 32

EDV-Lösungen für den Archi- tekten und Bauingenieur

FIDES INFORMATIK
8004 Zürich, Tel. 01 / 249 27 01
Grösstes Angebot an Programmen
von Berechnung über Devisierung
bis CAD

Erschütterungen

DR. A. ZIEGLER, dipl. Ing. ETH/SIA
Schaffhauserstrasse 333, 8050 Zürich,
Tel. 01 / 311 52 02
Bauwerk- und Baugruddynamik
Beratung, Berechnung, Schwingungs-
und Erschütterungsmessungen,
Expertisen für Erschütterungsausbrei-
tung und -Isolationen, dynamische
Windlasten, Erdbebenprobleme.