

Objektyp: **Advertising**

Zeitschrift: **Schweizer Ingenieur und Architekt**

Band (Jahr): **106 (1988)**

Heft 13

PDF erstellt am: **25.09.2024**

Nutzungsbedingungen

Die ETH-Bibliothek ist Anbieterin der digitalisierten Zeitschriften. Sie besitzt keine Urheberrechte an den Inhalten der Zeitschriften. Die Rechte liegen in der Regel bei den Herausgebern. Die auf der Plattform e-periodica veröffentlichten Dokumente stehen für nicht-kommerzielle Zwecke in Lehre und Forschung sowie für die private Nutzung frei zur Verfügung. Einzelne Dateien oder Ausdrucke aus diesem Angebot können zusammen mit diesen Nutzungsbedingungen und den korrekten Herkunftsbezeichnungen weitergegeben werden. Das Veröffentlichen von Bildern in Print- und Online-Publikationen ist nur mit vorheriger Genehmigung der Rechteinhaber erlaubt. Die systematische Speicherung von Teilen des elektronischen Angebots auf anderen Servern bedarf ebenfalls des schriftlichen Einverständnisses der Rechteinhaber.

Haftungsausschluss

Alle Angaben erfolgen ohne Gewähr für Vollständigkeit oder Richtigkeit. Es wird keine Haftung übernommen für Schäden durch die Verwendung von Informationen aus diesem Online-Angebot oder durch das Fehlen von Informationen. Dies gilt auch für Inhalte Dritter, die über dieses Angebot zugänglich sind.

Zum Titelbild

Die Riss-Dübelleisten braucht man nicht mehr vorzustellen. Für stark belastete Flachdecken ist dies eine der günstigsten und wirtschaftlichsten Methoden gegen das Durchstanzen. Sie zeichnet sich durch die Verlegefreundlichkeit und das klare statische Modell aus.

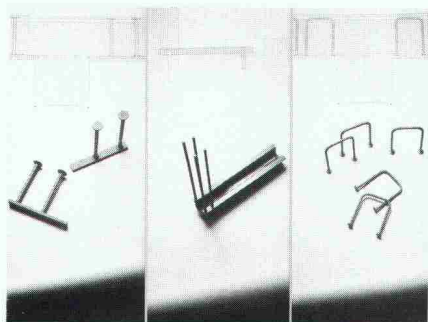
Als Neuheit und Ergänzung zu den Dübelleisten sind jetzt die Riss-Schubbügel erhältlich. Sie werden bei schwach und mittelstark belasteten Decken eingesetzt. Vorteile dieses Systems sind die Wirtschaftlichkeit, Verlegefreundlichkeit und die Tatsache, dass bekannte Berechnungsmethoden wie z.B. Kinnunen-Nieler ange wandt werden können.

Der Brüstungsanker – eine einfache Tragkonsole – hat sich in den letzten Jahren als Standardlösung durchgesetzt. Er besteht aus rostfreiem Stahl und ist preisgünstig; kann sowohl mit Einlageteilen wie auch mit Bohrdübeln ortbetonseitig befestigt werden.

Verlangen Sie bitte Unterlagen. Unser technischer Dienst berät Sie gerne.

RISS AG

Riss AG, Industriestr. 32
 8108 Dällikon-Zürich
 Tel. 01/844 11 22



Inhalt

Zeitfragen	Profit gegen Sicherheit <i>D. J. Bänziger, Zürich</i>	361
Städtebau	Ungelöste städtebauliche Probleme der Stadt Zürich <i>A. Wasserfallen, Zürich</i>	362
	Das Problem Limmatquai <i>P. Hofer, Zürich</i>	368
Rechtsfragen	Haftung des Architekten aus Voranschlag. Beschwerdelegitimation gegen Bauvorhaben	370
Architektur	China - Tao in der Architektur <i>W. Blaser, Basel</i>	371
Bautechnik	Schallschutz - neue Möglichkeiten <i>K. Weiss, Basel</i>	379
Ökologie	Waldsterben: Aussagekraft üblicher Schadenangaben <i>R. Weiersmüller, Schlieren</i>	381
Aktuell	Chemie-Aussenhandel 87. Ingenieur-Nachwuchs in den USA. Erste Magnetbahnlinie in den USA. Hoher Ausbildungsstand in Schweizer Industrie. Verluste im Stromnetz gesunken. «Für Sie gelesen». Mumien auf den Zahn gefühlt. Australien hat jüngste Zahnradbahn der Welt. Four-nation robot can see and touch	384
Bücher		387, 390
Wettbewerbe	Überbauung Dalbe-Dynch in Gellert, Basel (D)	388
	Katholische Kirche Bäretswil ZH (E). Feuerwehr und Zivilschutz Uzwil (E). Gemeindehaus Eschenbach LU (E)	390
B-Seiten	Laufende Wettbewerbe und Ausstellungen. Aus Technik und Wirtschaft. Messen. Weiterbildung	B 49-52
Impressum	am Schluss des Heftes	

Ingénieurs et architectes suisses

Numéro 6/88	Rédaction: En Bassenges, 1024 Ecublens, tél. 021/47 20 98	
Ingénieurs de l'industrie	Les ingénieurs de l'industrie en Suisse romande	75
	Les préoccupations de la SIA, son profil professionnel et le renouvellement de ses membres <i>par Nicolas Péguiron</i>	76
	Perte de solvant pendant le séchage <i>par Philippe Urner</i>	79
	Les résidus des installations d'incinération des ordures <i>par Martin Lemann</i>	82
	Les eaux résiduaires industrielles: caractéristiques et traitement <i>par Werner Hirsbrunner</i>	84

Wir sind Ihre Partner für Licht
und lassen für Sie
das richtige Licht leuchten.

● **Beleuchtung für
Büros, Verwaltung und
Datenverarbeitung**

Ein leuchtendes Beispiel:

*Elektrowatt AG, Zürich, beleuchtet
mit unserem modernen
Bürobeleuchtungssystem BS 900*

Wir lösen Ihre Beleuchtungsprobleme gerne –
verlangen Sie ausführliche Dokumentationen
oder den Besuch unseres Fachberaters.

**ALUMAG
BELMAG
AG**



Ihre Licht-Macher

8027 Zürich
3000 Bern
1000 Lausanne

Giesshübelstrasse 30
Wagnerstrasse 35
Avenue C. F. Ramuz 104

01 / 466 91 11
031 / 45 11 71
021 / 28 13 13

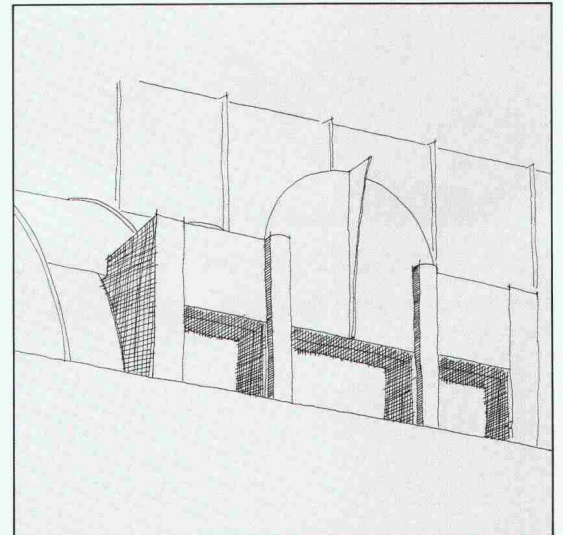
In Basel entstand an der fünfarmigen
Strassenkreuzung Münchensteiner-,
Grosspeter-, Jakob-Burckhardt-Strasse
an der Grenze des Gellertquartiers ein
Bürohaus-Neubau mit einem Volumen
von 50 000 m³ und einer Nettogeschoß-
fläche von 7 000 m². Früher standen hier
klassizistische Villen in französischem
Stil mit Dächern in grauem Schiefer und
mit Zink. Die Funktion des Bürohauses
bestimmt sein gestalterisches Konzept
und die Konstruktion: rosafarbene Kalk-
sandsteinplatten für die Fassade, hohe
Fenster, abgestufte Portale und als

ästhetischer Abschluß ein tonnenförmiges,
vielfach gegliedertes mit Titanzink
(RHEINZINK®) in Winkelstehfalztechnik
gedecktes Dach, meisterlich ausgeführt.
Sowohl unter städtebaulichen als auch
unter architektonischen Gesichtspunkten
bedeutet der Neubau eine Bereicherung
des Basler Stadtbildes.
Planung: Dorenbach AG Architekten;
Entwurf und künstlerische Oberleitung:
K. G. Schuldt, ETH/SIA; Projektleiter:
B. Jeker, HTL, alle 4052 Basel;
Ausführung der Spenglerarbeiten:
Morath AG, 4010 Basel.

WERKSTOFF + DETAIL



RHEINZINK



RHEINZINK

Verkauf und Beratung: Ing. Kurt Ott-Morbech
Esprainstrasse 2 · CH-5442 Fislisbach
Telefon 056 / 83 40 80

Die Farbe der Fassade bestimmt die Farbe der Befestiger!

Industriehallen lassen sich heute mit farbigen Profilblechen ästhetisch gestalten, vorausgesetzt die Befestiger passen in der Farbe und Qualität dazu!



SFS



Koenig Verbindungstechnik liefert die unsichtbare Befestigung: **spedec SX in allen Farben.**

- mit unauffälligem 8mm-Kopf in der Farbe des Profilbleches
- als komplettes Befestigungssystem
- in echt rostfreier Qualität
- ab Lager

Rufen Sie uns an. Wir beraten Sie im Büro oder auf der Baustelle!

Generalvertretung für die Schweiz:

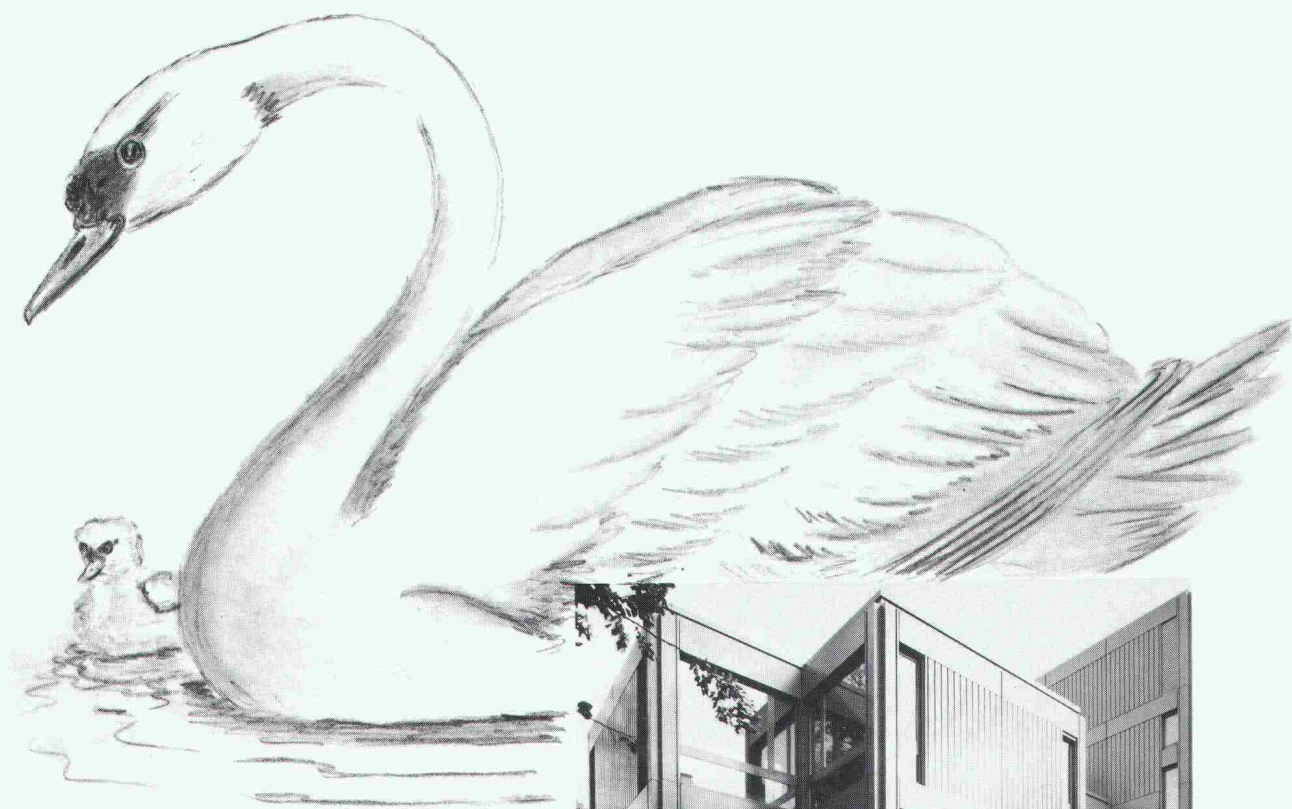
 **KVT** Koenig Verbindungstechnik AG

8953 Dietikon Tel. 01/743 33 33 Tx. 828316 Fax 01/740 65 66

Was hat der Schwan mit Fassaden und Fenstern von Tuschschmid gemeinsam?

Der Schwan symbolisiert Eleganz, Schönheit und Ästhetik.

Unsere ausgereiften Fenster- und Fassadenkonstruktionen erfüllen in optimaler Kombination bauphysikalische, konstruktive, ästhetische und wirtschaftliche Ansprüche. Den individuellen Anforderungen in bezug auf Gestaltungs- und Konstruktionsfreiheit sind praktisch keine Grenzen gesetzt. Dazu gehören auch freie Wahl von Form, Farbe und Oberflächenbehandlung. Durchdachte Planung bis ins kleinste Detail und hoher Qualitätsstandard dürfen Sie als selbstverständlich voraussetzen. Verlangen Sie unsere umfassende Dokumentation.



Fassaden und Fenster von Tuschschmid, weil Sie von unserer Erfahrung profitieren.

Stahlbauten / Hochregallager
Fenster und Fassaden
Translift-Transportsysteme

Tuschschmid



Tuschschmid AG

CH-8500 Frauenfeld
Kehlhofstrasse 54

Telefon 054 26 11 11
Telex tuag 7 64 63
Telefax 054 22 28 38

Die leichteste Art zu betonieren



Im Hochbau, im Tiefbau,
bei Renovationen. Optimale
Wirtschaftlichkeit. Hohe Ein-
bauleistung. Minimaler
Geräteaufwand. Garantierte
Festigkeitswerte.

Barracell-Leichtbeton:
das neue, rationale
Betonkonzept!



MEYNADIER

Meynadier + Cie AG
8048 Zürich

Vulkanstrasse 110
Telefon 01/432 2211

Ecublens, Moosseedorf, Luzern, St. Gallen, Untervaz, Rivera
MAC PEM Beton SA, Meyrin-Genève



Info-Bon

- Barracell-Leichtbeton
- im Hochbau/Tiefbau
 - bei Renovationen
 - Rufen Sie uns an

Firma: _____

Zuständig: _____

Strasse: _____

PLZ/Ort: _____

Tel. _____

SIA

VARINORM-STÜTZEN

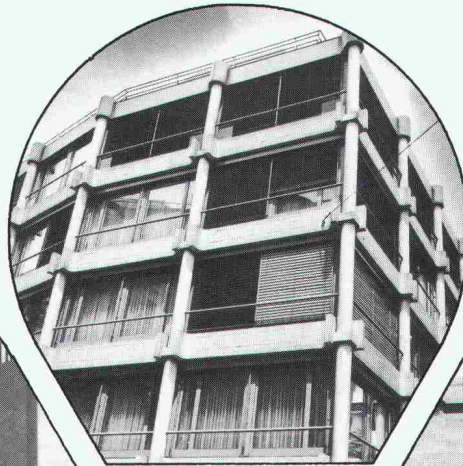
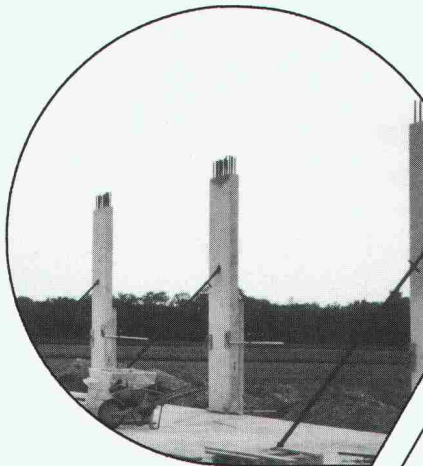
Unsere Stützensysteme bieten dem

Bauherrn

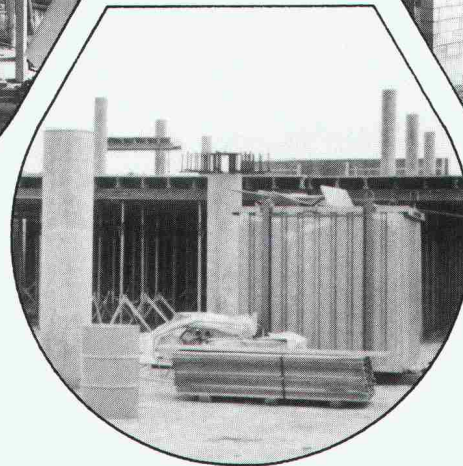
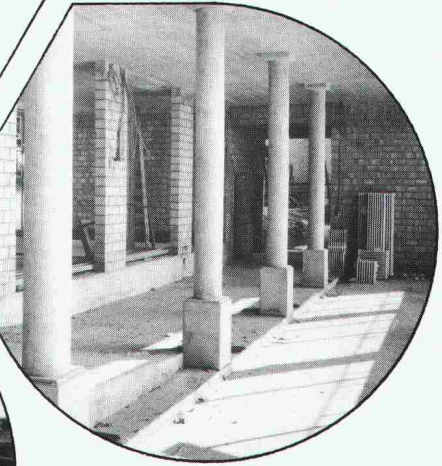
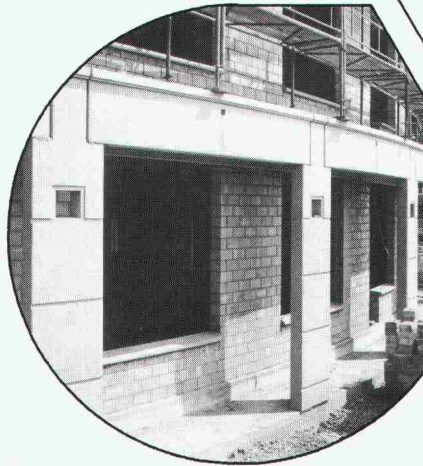
- bessere Ausnutzung der Räume
- geringere Kosten
- kürzere Bauzeit

Ingenieur

- unsere Dienstleistungen
- sichere Durchstanzlösungen
- erforderlicher Feuerwiderstand



Speziell,
schlank und
anspruchsvoll – die
VARINORM-Stütze
gestaltet Ihr
vorgegebenes
Konzept



Architekt

- freizügige Gestaltung
- kleinste Abmessungen
- unbegrenzte Anwendungsmöglichkeiten

Baumeister

- schnelle und einfache Montage
- ein- oder mehrgeschossiger Einbau
- kein Ausbetonieren auf der Baustelle

Verkaufsbüro:

5703 Seon
Telefon 064 55 32 32

VARINORM

Werk und Betriebsbüro:

6102 Malters
Telefon 041 57 10 80

Kommt wie gerufen.



Wenn Sie heute unerwartet erfahren, dass nicht erst nächste Woche eingedeckt wird, wie eigentlich geplant, sondern schon morgen, dann kommt Ihnen der schnellste Service, der Duranit-Service, wie gerufen.

Prompt erhalten Sie die Ziegel für das ganze Dach mit allem, was dazu gehört. Und garantiert bekommen Sie die Ziegel in der Farbe, die Sie aus unserem Programm mit den 6 natürlich schönen Farben ausgewählt haben.

Ihr Duranit-Team:

Tel. 057 / 22 02 22

Telefax: 057 / 22 02 27

Telex: 58 363

Sie erreichen uns täglich durchgehend von 06.45 - 17.30 Uhr.

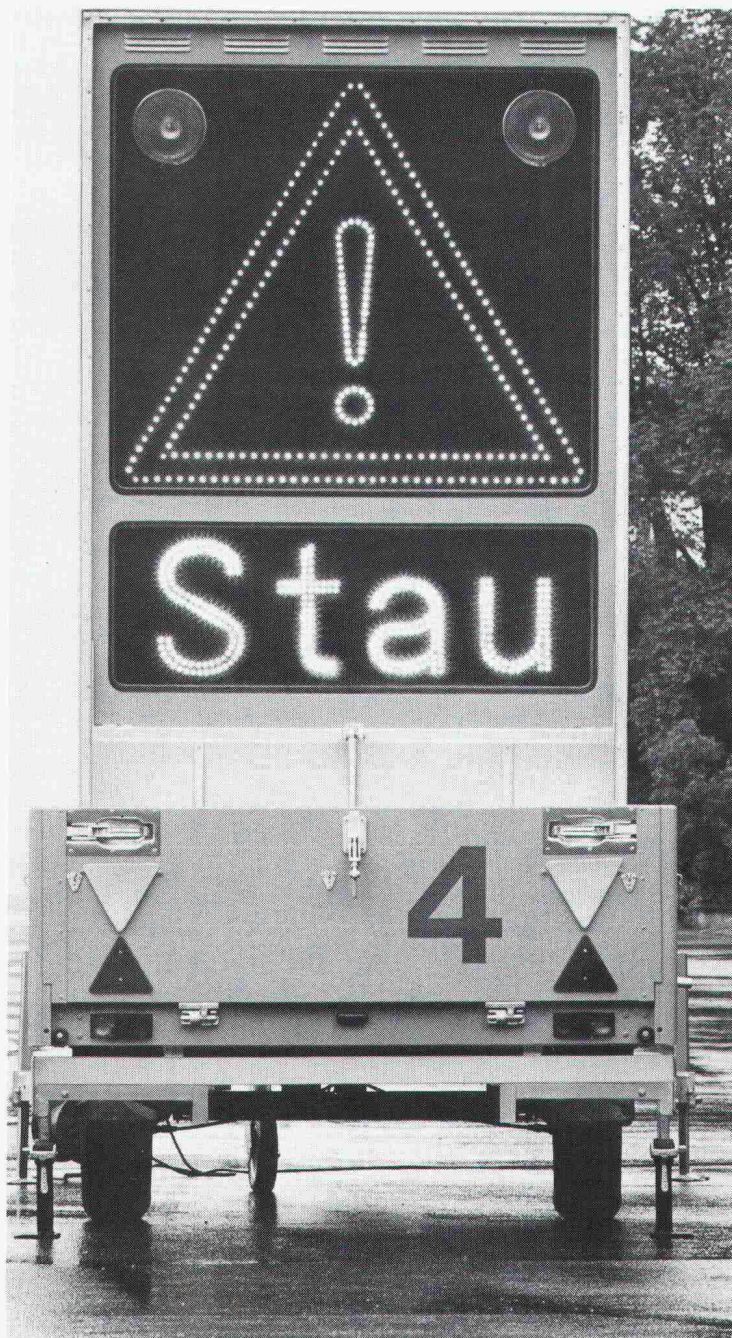
Duranit+

Der Duranit-Ziegel: Überlegen.

Weil MOWESI so beweglich ist, sind alle rechtzeitig gewarnt.

Wie leicht führt ein Stau zu Auffahrunfällen! Besonders auf Schnellstrassen. Dabei lässt sich die Gefahr weitgehend bannen, wenn man die Automobilisten rechtzeitig warnt. Und genau das tun die mobilen Wechselsignale MOWESI von Sauber + Gisin. Ihre hohe Wirksamkeit beruht auf der Verwendung faseroptischer Signale; denn diese Lichtübertragungstechnik verbessert die Erkennbarkeit der einzelnen Symbole, was vor allem bei schlechten Sichtverhältnissen eine wichtige Rolle spielt. Unterstützt wird die Wirkung durch Warnblinker und Klartext.

Der entscheidende Vorzug dieser Signalanlagen aber ist, dass man mit ihnen flexibel bleibt. Denn als kleine kompakte Einheiten auf einem Anhänger montiert und mit dem notwendigen Absperrmaterial ausgerüstet, sind sie leicht zu

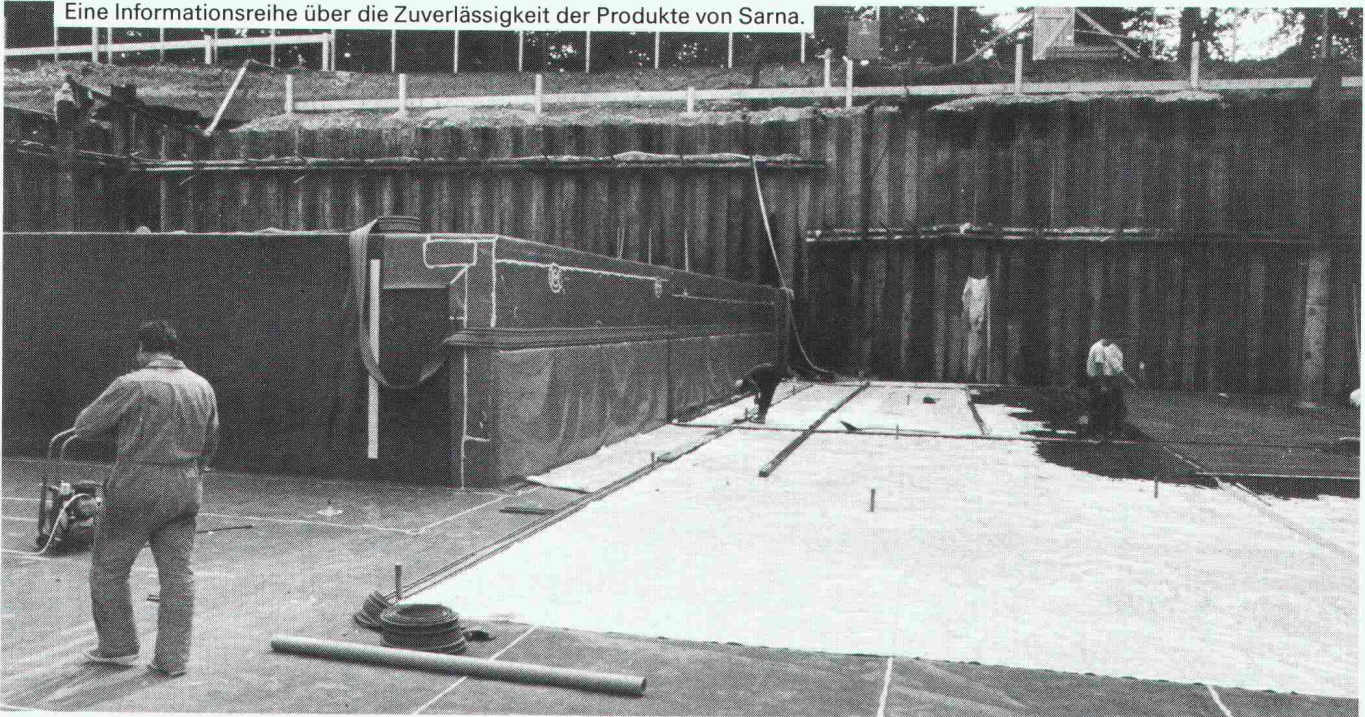


transportieren und damit in kurzer Zeit überall dort einsetzbar, wo gerade Stausituationen auftreten oder erwartet werden. Hier sind sie blitzartig aufgestellt. Danach können sie über Funk je nach Bedarf ein- und ausgeschaltet werden. Eine weitere Leistung von Sauber + Gisin im Dienste der allgemeinen Verkehrssicherheit.

Verkehrstechnik von Sauber+Gisin ist immer zukunftsorientiert. Unsere Problemlösungen in diesem Bereich sind richtungweisend. Seit 35 Jahren. Denn wir planen und installieren die Einrichtungen für den fließenden Verkehr – vom computer-gesteuerten Verkehrsleitsystem bis zur prozessgesteuerten Verkehrsanlage – immer mit Blick auf die Zukunft. Und daher mit entsprechendem Erfolg.

Sauber + Gisin AG, 8034 Zürich, Höschgasse 45, Telefon 01-252 70 70, ein Unternehmen der **WMH** – Walter Meier Holding AG

SAUBER + GISIN



Sie können es jederzeit mit eigenen Augen nachprüfen – auch noch nach vielen Jahren: Sarnafil hält 100% gegen Grundwasser dicht.

Eine Grundwasserabdichtung ist alles andere als eine Glückssache. Viele Beispiele beweisen: Sarnafil hält 100% dicht. Das lässt sich mit der Sarnafil-Prüfmethode nach Fertigstellung des Baus und noch viele Jahre später ganz einfach verifizieren. Und mit der Sarnafil-Injektionsmethode lässt sich ein allfälliges Leck mit geringstem Aufwand auch gleich beheben.

Sarnafil ist die Kunststoff-Dichtungsbahn, auf die man sich in vielen Bereichen des Hoch- und Tiefbaus gerne verlässt. Wenn's um Grundwasser geht, gibt es sie gleich in drei verschiedenen Abdichtungssystemen: im einfachen Ein-Lagen-System, im Ein-Lagen-Kontroll-System mit Abschottungen und im Zwei-Lagen-System nach der Prüf- und Injektionsmethode.

Bei Sarna eigentlich klar, dass zu jedem System ausser Sarnafil auch sämtliche erforderliche Zubehörmaterialien erhältlich sind. Und bei Sarna schon fast selbstverständlich, dass auch die Beratung mit umfassendem Know-how – inklusive Betreuung auf der Baustelle – nicht fehlt.

Sarnafil und die Prüf- und Injektions-Methode: Die einzige Grundwasserabdichtung mit eingebauter Leck-Lokalisierungs- und Dichtungsmöglichkeit.

Der Schweizerische Bankverein will in seinem zukünftigen Ausbildungszentrum in Thun (unser Bild) Computer in den Unterterrain-Räumlichkeiten aufstellen. Das Gebäude wird jedoch am Ufer des Thunersees gebaut, wo der Grundwasserspiegel etwa auf gleicher Höhe wie der Seespiegel, also knapp unter dem Terrain liegt. Unbedingte Sicherheit vor Wassereintrüben muss trotz schwierigsten Gegebenheiten gewährleistet sein – eindeutig ein Fall für Sarnafil und die Prüf- und Injektions-Methode.

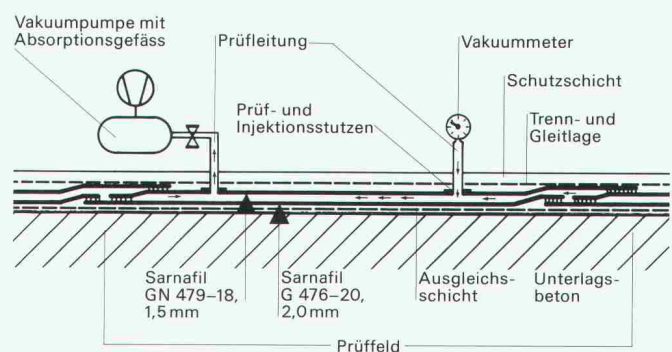
So wurde denn während der Bauetappen in der umpundeten Baugrube laufend Sarnafil verlegt und verschweisst. In zwei Lagen, denn diese sind für die Prüf- und Injektions-Methode erforderlich.

Die zwei Sarnafil-Lagen werden steppdeckenartig in Sektoren von ca. 40 m² Grösse unterteilt, indem man sie an den Sektor-grenzen zusammenschweisst. In jeden Sektor führen zwei Prüf-stützen. Durch diese werden die Sektoren mittels Vakuum auf Dichtigkeit überprüft. Erstmals während der Verlegung und zum zweiten Mal, wenn eine Mörtel-Schutzschicht über die Sarnafil-Lagen aufgebracht wurde. In diesen Phasen können allfällige Lecks noch durch Neuverschweissung etc. behoben werden.

Danach werden auf der Mörtel-Schutzschicht die Armierungen verlegt und Bodenplatte und Wände aufgebaut.

Nun folgt die dritte Prüf- und Dichtungsphase. Sollte die Vakuumprüfung ein Leck anzeigen, so wird zwischen die beiden Sarnafil-Lagen eine Zwei-Komponenten-Dichtungsmasse injiziert, die auch unter Wasser abbinden kann und damit auch das Leck abdichtet.

Auf diese Weise wird der SBV in seinem Ausbildungszentrum Thun bei Bedarf auch noch nach Jahrzehnten ein neu entstandenes Leck lokalisieren und beheben können. Weil er sich heute beim Bau nicht auf das Glück von morgen verlässt, sondern auf die Zuverlässigkeit eines Sarna-Produkts und der Sarna-Dienstleistungen.

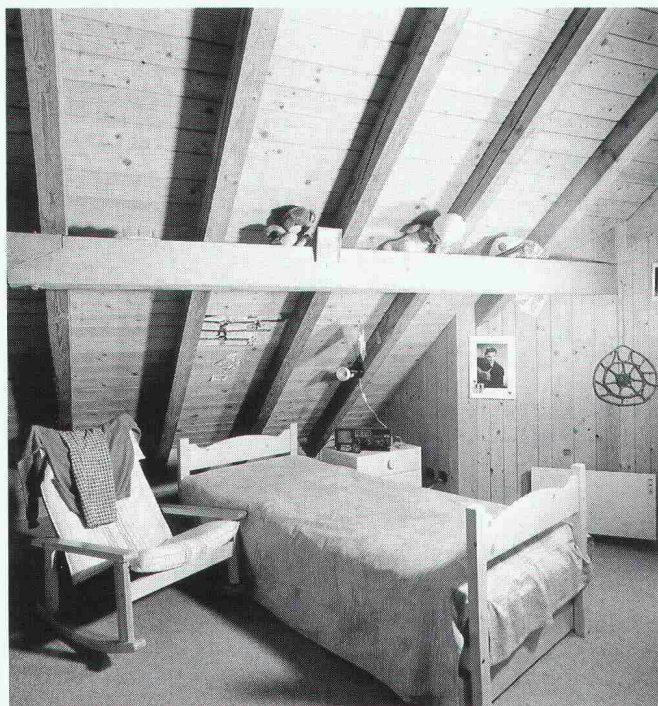


Grundwasserabdichtung mit dem Sarnafil Prüf- und Injektions-System.

Möchten Sie von unserer Erfahrung profitieren, orientiert Sie über alles weitere die Sarna Kunststoff AG, 6060 Sarnen/Schweiz, Telefon 041-66 99 66.

Sarnafil von **Sarna**
Vo de Sarna. Das verhebet.

SWISSDECO



«Zurück zu natürlichen Baumaterialien»
mit SWISSDECO — das
Qualitäts-Täfer aus Schweizer Holz



Täfer aus Schweizer Holz — in der heimischen Natur gewachsen, gepflegt und verarbeitet. Modern, lebendig und beständig, eine echte Alternative zu den ausländischen Produkten. Dank der natürlichen Wuchseigenschaften hat SWISSDECO einen lebhaften, dekorativen Charakter. Die variablen Breiten dieses Täfers ermöglichen eine eigenständige Gestaltungsart. Es weist gegenüber ausländischen Produkten isolations-, stabilitäts- und verarbeitungstechnische Vorteile auf. Das attraktive Täfer aus Schweizer Holz zu einem attraktiven Preis und immer ab Lager lieferbar.

...für Täfer, Parkett
und Massivholz

HAT HOLZ

HOCHULI AG

W. Hochuli AG
Hobelwerk und Holzhandel, 5056 Attelwil/AG, Tel. 064/83 22 21

Piatti-Maulwürfe achten aufs Wohl der Bürger.

Wer will schon einen Stau in der Innenstadt, weil ein Rohr verlegt werden muss? Wer freut sich, wenn wegen einer Wasserleitung ein Stück Wald geopfert wird? Da findet Piatti mit dem Rohrdurchstoss immer einen besseren Weg: statt durch Verkehr und Wald — untendurch.

Bitte einsenden an Alfredo Piatti AG,
Riedmühlestrasse 8, 8305 Dietlikon,
Telefon 01/833 00 11

Info-Gutschein

Bitte senden Sie mir:

- Firmenbroschüre
- Info-Mappe Tiefbau-
Rohrdurchstoss
- Bitte um Anruf

SIA Pi/7

Firma: _____

Branche: _____

Adresse: _____

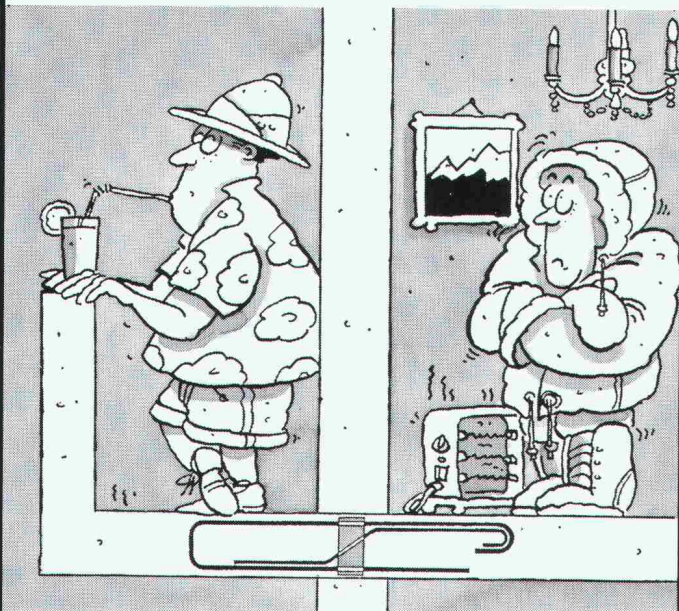
Telefon: _____

Sachbearbeiter: _____

piatti

Kreativ denken, praxisgerecht bauen.

Bauen Sie immer noch geheizte Balkone?



... unser Kragplatten-
anschluss aus Chromnickel-
molybdänstahl V4A oder V2A
hat eine Wärmeleitfähigkeit
von nur 15 W/m² K, gegenüber
Baustahl mit 52 W/m² K!

mit **ebea**[®] bleibt
die Wärme im
Haus

F. Brechbühler
Armierungsanschlüsse
Südstrasse 4, 3110 Münsingen
Telefon 031 92 53 54
Telex 911 726, Fax 031 925 893

... sofort ... Raumlösungen



Das Tennis-Clubhaus der Volksbank
in Bern wurde von **megert** kurzfristig
geplant und erstellt.

Ein unkonventionelles Gebäude,
welches allen bauphysikalischen
Anforderungen entspricht.

megert -Gebäude lösen Raumprobleme
rasch und wirtschaftlich. Es müssen
keine bauphysikalischen Kompromisse
gemacht werden:

- k-Wert unter 0,4
- 3fach-Verglasung
- mehrgeschossig

megert baut individuell –
den Bedürfnissen entsprechend –
aber mit System.

Prüfen Sie unsere Leistungsfähigkeit,
verlangen Sie kostenlos
unser verbindliches Angebot.

megert III

Megert und Frutiger Holzbau AG

Töpferweg 16 3613 Steffisburg Station
Telefon 033 39 77 77

Bon

- Ich wünsche Ihre Dokumentation
 Ich wünsche Ihre persönliche Beratung

Name/Vorname _____

Firma _____

Adresse _____

PLZ/Ort _____

Telefon _____

Einsenden an:

megert III Megert und Frutiger Holzbau AG

Töpferweg 16, 3613 Steffisburg Station

Wer macht was?

Abdichtungen

Starr im Dünnschichtverfahren

BAUSCHUTZ AG, 8048 Zürich
Bristenstr. 10, Tel. 01 / 432 11 30

BENZ AG, Kunstharzbeläge und
Bautenschutz, Bändlistrasse 31,
8064 Zürich, Tel. 01 / 432 50 24

BERGAMIN SPEZIALBAU AG
7000 Chur, Saluferstrasse 7
Tel. 081 / 27 34 33
7320 Sargans, Falknisstrasse 7
Tel. 085 / 2 28 05

STUMP BOHR AG, 8032 Zürich
Abt. Bautenschutz
Mühlebachstr. 20, Tel. 01 / 252 56 22

TRITON AG, 8048 Zürich
Badenerstrasse 849, Tel. 01 / 62 55 22
Wasserdichte Verputze und
Fugenbandsysteme

Abdichtungen

BAUPLUS c/o DIENER AG
Asylstrasse 77, 8030 Zürich
Tel. 01 / 252 55 34

Akustik

SCHNEIDER DÄMMTECHNIK AG
8401 Winterthur, Tel. 052 / 89 21 21
Beratung, Messungen, Schwin-
gungs-/Schallschutzkomponenten

Angewandte Hydrologie/Tracerhydrologie

NATURAQUA, Tel. 031 / 44 35 71
Thunstr. 101a, 3006 Bern

Angewandte Klimatologie/Meteorologie

METEOTEST, Tel. 031/23 74 17
Fabrikstr. 29a, 3012 Bern

Architekturmodelle

ATELIER 7, M. Fricker
Klosbachstrasse 123, 8032 Zürich
Tel. 01/47 92 67

LÜCHINGER Modellbau
9113 Degersheim, Tel. 071 / 54 15 22

SCHALK MODELLBAU AG
8050 Zürich, Tel. 01/302 64 11
5430 Wettingen, Tel. 056/27 10 80

WERNER SCHNÜRIGER, 8953 Dietikon
Moosmattstr. 16, Tel. 01/740 27 57

MODELLBAU ZABOROWSKY
Inhaber D. Raffainer
Neumarkt 10, 8001 Zürich
Tel. 01/252 22 16

Asbestentfernung Brandabschottungen

BETOSAN AG, Zikadenweg 7,
3006 Bern, Tel. 031 / 42 92 82

Fritz Müller Ing. AG, 3011 Bern
Effingerstrasse 13, Tel. 031 / 25 10 51

Reichenberger AG, 6038 Gisikon
Reuss-Strasse 9, Tel. 041 / 91 02 22

Bauaustrocknung

Roth-Kippe AG, 8055 Zürich
Gutstrasse 12, Tel. 01 / 461 11 55

Baugrunduntersuchungen

BBL Baulaboratorium AG
4132 Muttenz/Basel, Tel. 061/61 33 14

CSD COLOMBI SCHMUTZ DORTHE AG
3097 Liebefeld/Bern, Tel. 031/53 64 12
1052 Le Mont-s.-Lausanne, 021/37 12 41
1700 Fribourg, Tel. 037/22 76 66
5000 Aarau, Tel. 064/24 66 22
4410 Liestal, Tel. 061/91 24 28

GEOTEST AG
(s. Geologie – Geotechnik – Geophysik)

K + S P. KIEFER + R. STUDER AG
4153 Reinach BL, Tel. 061/76 94 76

Baugrunduntersuchungen

SIEBER CASSINA + Partner
Beratende Geologen und Ingenieure
8008 Zürich, Tel. 01/252 75 60
4600 Olten, Tel. 062/32 15 85
3006 Bern, Tel. 031/44 08 68

Bauphysik

GEILINGER AG, Abt. Engineering,
Museumstrasse 3, 8400 Winterthur
Tel. 052 / 22 74 34
Wärme-, Feuchtigkeit-, Schall- und
Brandschutz

KOPITSIS BAUPHYSIK
M. Sc. dipl. Bauphysiker SIA
5610 Wohlen, Tel. 057 / 22 55 15

Bauwerkserhaltung

Aeschlimann Hans-Ulrich, Ing.-Büro
dipl. Bau-Ing. ETH/SIA/WTA,
Bausachverständiger für Schäden,
Instandhaltung und Instandsetzung
4142 Münchenstein, Tel. 061 / 46 96 11

Bauschäden und Expertisen

Expertisen/Schadensanierung,
neutrale Bauherrenberatung
HUONDER ENGINEERING AG
8048 Zürich, Tel. 01 / 491 71 94

Beton- und Naturstein- Untersuchung

GEOTEST AG
(s. Geologie – Geotechnik – Geophysik)

Betonbohren/Betonfräsen

BETONBRENN AG, Asylstrasse 77
8030 Zürich, Tel. 01 / 252 55 39

Betonsanierungen

BAUPLUS c/o DIENER AG
Asylstrasse 77, 8030 Zürich
Tel. 01 / 252 55 34

BENZ AG, Kunstharzbeläge und
Bautenschutz, Bändlistrasse 31,
8064 Zürich, Tel. 01 / 432 50 24

BERGAMIN SPEZIALBAU AG
7000 Chur, Saluferstrasse 7
Tel. 081 / 27 34 33

7320 Sargans, Falknisstrasse 7
Tel. 085 / 2 28 05

ING. GREUTER AG, 8032 Zürich
Tel. 01 / 251 90 28

Gunit, Spritzbeton, Sandstrahlen
E. LAICH SA, 6671 Avegno,
Tel. 093 / 81 17 22

STUMP BOHR AG, 8032 Zürich
Abt. Bautenschutz
Mühlebachstr. 20, Tel. 01 / 252 56 22

TRITON AG, 8048 Zürich
Badenerstrasse 849, Tel. 01 / 62 55 22
Betonsanierungen

Beton-Stockarbeiten

GUIDO ALLENSPACH, Baugeschäft
9533 Kirchberg, Tel. 073 / 31 39 60

Brandabschottungen

Reichenberger AG, 6038 Gisikon
Reuss-Strasse 9, Tel. 041 / 91 02 22

Brandschutzdämmungen

SCHNEIDER DÄMMTECHNIK AG,
8401 Winterthur, Im Hölderli 26
Tel. 052 / 89 21 21

Briefkasten

Gitterrost-Vertrieb WALTER ALBIEZ AG
8031 Zürich, Tel. 01 / 44 55 70

CAD

RZW DR. WALDER + PARTNER AG
Rechenzentrum und Softwarehaus
3073 Gümligen, Tel. 031 / 52 69 62
8032 Zürich, Tel. 01 / 252 86 63

CAD für Architekten

PCG INFORMATIK AG
5430 Wettingen, Tel. 056 / 26 38 34
Professionell und preiswert –
wie unser Zeichnungs-Service.

CAD für Architekten und Bauingenieure

FIDES INFORMATIK
8004 Zürich, Tel. 01 / 249 27 01
Integrierte Lösung für das
gesamte Bauwesen.

CAD vom Architekten

VIFIAN + ZUBERBÜHLER AG
8904 Aesch, Tel. 01 / 737 38 11
Professionell. Und doch preiswert.
Verlangen Sie einen Demo-Termin!

CAD, geschaffen vom Archi- itekten für Architekten

(siehe PARAGON)

CAD mit Autocad für Architekten und Bauingenieure

ROCAD & WABER
8953 Dietikon, Tel. 01 / 740 22 52
3012 Bern, Tel. 031 / 23 62 74
Individuelle Beratung, PC- und
Netzwerk-Lösungen, Bibliotheken,
Ispunterstützte Konstruktionshilfen,
Armierungsmodul mit Eisenliste,
Schulung.

CAD für Bauwesen

Programm STAR: Architektur,
Topographie, Ingenieurwesen.
ICP, Gewerbestrasse 12a, 8132 Egg ZH
Für Demo-Termin: Tel. 01 / 986 24 44

CAD und EDV-Statistik

Entwurf/Optimierung Tragsysteme,
Statik/CAD-Schalung und Armierung
HUONDER ENGINEERING AG, Abt. EDV
8048 Zürich, Tel. 01 / 491 71 94

Datenverarbeitung

INSER AG, Beratende Ing. für EDV
Rechen- und Zeichenzentrum
3097 Liebefeld, Tel. 031 / 59 20 88

Dynamik

DR. A. ZIEGLER, dipl. Ing. ETH/SIA
Rämistr. 3, 8001 Zürich, Tel. 01/251 43 23
Bauwerk- und Baugruddynamik
Beratung, Berechnung, Schwingungs-
und Erschütterungsmessungen,
Expertisen für Erschütterungsausbrei-
tung und -Isolationen, dynamische
Windlasten, Erdbebenprobleme.

EDV-Baulösungen

Bauadministration und CAD auf PC's
PTO P. Pettilo, 5212 Hausen b. Brugg
Unterlagen, Vorführung, 056 / 42 12 32

EDV-Lösungen für den Architekten und Bauingenieur

FIDES INFORMATIK
8004 Zürich, Tel. 01 / 249 27 01
Grösstes Angebot an Programmen
von Berechnung über Devisierung
bis CAD

Erschütterungs-Messungen

CSD AG (s. Baugrunduntersuchungen)
GEFAS (s. Sprengtechnik)
GEOTEST AG
(s. Geologie – Geotechnik – Geophysik)
K + S P. KIEFER + R. STUDER AG
4153 Reinach BL, Tel. 061/76 94 76

Faltwände - Holzfalttüren

LIENHARD SÖHNE AG, 8038 Zürich
Albisstr. 131, Tel. 01/482 12 90

Farbkopien

Auf Normalpapier bis A3.
Oder fotomechanisch (Cibacopy),
Plandruck, Rapidocolor und Offset
in allen Formaten. Top-Qualität.
Kostenlose Beratung.
AERNI-LEUCH AG, Bereich Repro
Sportweg 34, 3097 Liebefeld BE
Tel. 031 / 53 93 81

Fassadenplanung

Metallbau-Planung J. F. Meyer AG
6006 Luzern, Würzenbachstr. 17
Tel. 041/31 20 88

Feuchtigkeitsmessgerät

Schieritz & Hauenstein AG
Finkelerweg 32, 4144 Arlesheim
Tel. 061 / 72 10 60

Fiberskopie

Hohlraumkontrollen jeder Art
SPI AG, Ipsach, Tel. 032 / 51 71 58

Geologie – Geotechnik – Geophysik

CSD AG (s. Baugrunduntersuchungen)
GEOTEST AG
3052 Zollikofen, Tel. 031 / 57 20 74
9008 St. Gallen, Tel. 071 / 24 87 10
8955 Oetwil a.L., Tel. 01 / 748 26 85
6010 Kriens LU, Tel. 041 / 45 46 66
1785 Cressier FR, 1037 Etagnières VD

Geotechnik

Dr. H. HALTER, dipl. Ing. ETH/SIA
Grund- und Dammbau, Erdbaulabor
Ekkehardstr. 25, 8006 Zürich
Tel. 01 / 362 56 28

G. MUGGLIN AG
Beratung, Untersuchungsprogramme,
Planung, Berechnung, Überwachung
in Grundbau, Bodenmechanik und
allgem. Tiefbau. Schlösslistr. 24a,
8044 Zürich, Tel. 01 / 251 48 62

Graphische EDV-Bearbeitung

J. CAFLISCH + PARTNER
Zugerstrasse 46, 8805 Richterswil
Tel. 01 / 784 34 80 / 784 35 18

Holzschutzmittel

Dr. R. MAAG AG, 8157 Dielsdorf
Tel. 01/855 11 11
Color xex, Xerotin, Xylosan

Injektionen

BAUSCHUTZ AG, 8048 Zürich
Bristenstr. 10, Tel. 01 / 432 11 30

BENZ AG, Kunstharzbeläge und
Bautenschutz, Bändlistrasse 31,
8064 Zürich, Tel. 01 / 432 50 24

BERGAMIN SPEZIALBAU AG
7000 Chur, Saluferstrasse 7
Tel. 081 / 27 34 33

7320 Sargans, Falknisstrasse 7
Tel. 085 / 2 28 05

ING. GREUTER AG, 8032 Zürich
Tel. 01 / 251 90 28

STUMP BOHR AG, 8032 Zürich
Abt. Bautenschutz
Mühlebachstr. 20, Tel. 01 / 252 56 22

Isolierungen

SCHNEIDER DÄMMTECHNIK AG
8401 Winterthur, Im Hölderli 26
Tel. 052 / 89 21 21

Isolierlemente LEGATHERM Steildach/Estrichboden

LEGANORM AG, 8407 Winterthur
Feldstr. 31, Tel. 052/25 26 16

Kanalisationen

Krähenmann AG / Kasapro AG
Kanalunterhalt und -sanierungen
9202 Gossau SG, Tel. 071 / 85 35 11

Kunststoff-Dichtungsbahnen

Über 30 Typen Sarnafil für Bauwerksschutz, Umweltschutz und attraktive Membranbauten.
Sarna Kunststoff AG
6060 Sarnen, Tel. 041 / 66 99 66

Lärmexperten

BMP Dr. Pelli + Co., 8027 Zürich
Splügenstr. 3, Tel. 01 / 202 21 51
Aussenlärmrechnungen, Projektierung von Schutzmassnahmen
STOLL & PARTNER, Postfach 45,
3015 Bern, Tel. 031 / 322 333

Lärmschutz

Siegfried Keller AG, Wallisellen
Lärmschutz Büro und Lager:
Zürichstr. 38, 8306 Brüttisellen
Tel. 01/833 59 51

Luftreinhaltung

BMP Dr. Pelli + Co., 8027 Zürich
Splügenstrasse 3, Tel. 01 / 202 21 51
Emissions- und Immissionsberechnungen (UVP, Kataster, Herkunft und Auswirkungen, Prognosen)

Materialprüfung

BBL Baulaboratorium AG
4132 Muttenz/Basel, Tel. 061/61 33 14

Mauerentfeuchtungen

BAUSCHUTZ AG, 8048 Zürich
Bristenstr. 10, Tel. 01 / 432 11 30
BENZ AG, Kunstharzbeläge und Bautenschutz. Bändlistrasse 31,
8064 Zürich, Tel. 01 / 432 50 24
STUMP BOHR AG, 8032 Zürich
Abt. Bautenschutz
Mühlebachstr. 20, Tel. 01 / 252 56 22

Metallbau

Surber-Metallbau AG, 8004 Zürich
Hohlstrasse 211, Tel. 01 / 242 25 25
Metallfassaden, Metallfenster,
Schallschutzfenster, Metalltüren,
Brandschutzabschlüsse

Metall-Normtüren

Brander AG, 8162 Steinmaur
Tel. 01/853 06 22

Natursteine

J. und A. Kuster, Steinbrüche AG
8807 Freienbach, Tel. 01/784 25 25
P. DE ZANET + CO. AG
8730 Uznach, Tel. 055 / 72 28 44

Oberlichter/Verglasungen

TUCHSCHMID AG
8500 Frauenfeld, Tel. 054 / 26 11 11

Paragon

CAD auf HP ME-10, seit 2 Jahren
im praktischen Einsatz.
Demonstration direkt bei
KASPAR HUBER, Architekt HTL,
Zürichstr. 40, 8184 Bachenbühlach
Rufen Sie uns an: 01 / 860 83 83

Pfahlprüfungen

GEOTEST AG
(s. Geologie - Geotechnik - Geophysik)

Pumpen

GRUNDFOS PUMPEN AG
8117 Fällanden
Tel. 01/825 29 25, Telex 828 462
HÄNY & CIE. AG, Pumpen- und
Wasseraufbereitungsanlagen
8706 Meilen, Tel. 01/925 11 31
PUMPENBAU SCHAFFHAUSEN AG
8205 Schaffhausen, Tel. 053 / 3 30 21
Telefax 053 / 3 13 42
K. Rüttschi AG, Pumpenbau, 5200 Brugg
Tel. 056/41 04 55, Telex 825 130
SOMMER SCHENK SUISSE
Pumpenbau, 5213 Villnachern
Tel. 056/43 13 63

Pumpen/Armaturen

KSB Zürich AG, 8031 Zürich,
Tel. 01/44 99 33, Telex 822 707

Rohrnetzsanierungen

nach dem P.I.M.-Berst-Verfahren
für Gas und Wasser
ROHRTECH AG, 8500 Frauenfeld
Tel. 054 / 22 22 69

Schalldämmende Bauelemente

Das Fachwerk «Schalldämmung»
zeigt einfach, klar und sicher wie man:
Türen, Trennwände, Holzbalkendecken,
Dächer, Aussenwände (Holzbau),
Rolladenkästen usw. konstruiert bzw.
saniert. Zu beziehen für Fr. 55.- bei
HAWA AG, Abteilung
Schalldämmplatten «HAWAPHON»
8932 Mettmenstetten, Tel. 01 / 767 14 71

Schallschutz- und Schwingungstechnik

AIR-LOC Schrepfer AG, Industriestr. 2
8618 Oetwil am See, Tel. 01 / 929 22 66
ANGST + PFISTER, 8052 Zürich
Thurgauerstr. 66, Tel. 01/ 306 61 11
PAUL SCHWAB AG, Säntisstrasse 7
8134 Adliswil, Tel. 01 / 710 02 22

Spreng-Info-Tagungen

GEFAS (s. Sprengtechnik)

Sprengen

Sprengen! Abbruch, Aushub, Materialgewinnung, Felssanierungen, Sprengberatung, Überwachungen, Beratung bei Devisierungen, Expertisen
BEREUTER SPRENGTECHNIK AG
8604 Volketswil, Tel. 01 / 945 67 59

Sprengtechnik

GEFAS Gesellschaft für angewandte Sprengtechnik AG, Hinterbühlstr. 3
8307 Effretikon, Tel. 052 / 32 25 32

Spritzbeton

ING. GREUTER AG, 8032 Zürich
Tel. 01 / 251 90 28
Gunit, Sandstrahlen
E. LAICH SA, 6671 Avegno
Tel. 093 / 81 17 22

Thermolackierungen

Thermolackierwerk Waltenspül AG
6142 Gettnau LU, Tel. 045/81 20 51

Trennwände - Werkkabinen

Verstellbare Blättler-Wände
schallsoliert, feuerbeständig
BLÄTTLER AG, Holz- und Metallbau
Industriestr. 1, 8117 Fällanden
Tel. 01/825 43 85

Treppen

COLUMBUS-TREPPEN AG
9245 Oberbüren, Tel. 073/51 37 55
Spindeltreppen aus Holz und Alu,
Scheren- und Holzschiebetreppen

Umweltverträglichkeitsprüfung

SIEBER CASSINA + PARTNER
Beratende Geologen und Ingenieure
8008 Zürich, Tel. 01 / 252 75 60
4600 Olten, Tel. 062 / 32 15 85
3006 Bern, Tel. 031 / 44 08 68
Sieber Cassina Handke + Partner
7000 Chur, Tel. 081 / 24 10 26

Ungezieferbekämpfung

Ketol AG, Abt. Insecta-Service
8157 Dielsdorf ZH, Tel. 01/853 05 16

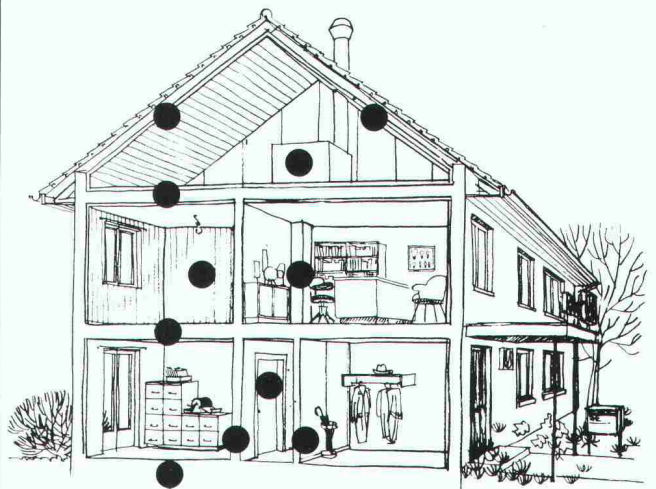
Unterquerungsarbeiten mit Stahl- und Eternitrohren bis 1000 mm

für Kanalisation und Werkleitungen
TRENCHAG AG, 8305 Dietlikon
Tel. 01/833 22 05

Vorfabrizierte Armierungen

Mit fi-Rista-Elementen armeren Sie wirtschaftlicher
fi-Ripa-Anschlusskorb
(Spezial-Prospekt verlangen)
DRAHTWERKE FISCHER AG
5734 Reinach
Tel. 064/71 15 55, Telex 981 532 dwfi ch
Telefax 064 / 71 60 12

Idikell M



Gegen Lärmstörungen in Hochbauten kann man etwas tun.

Wirksame Lärmbekämpfung in Hochbauten bedingt eine optimale Luftschalldämmung.

Idikell M 4001/5 sind körperschalldämpfende und luftschalldämmende Schwerfolien. Sowohl direkt auf einer Trägerplatte angebracht, als auch in Sandwich zwischen 2 Platten eingeklebt, verbessern sie die Luftschalldämmung im Hochbau wesentlich.

Anwendungsbeispiele von
Idikell M 4001/5:

Dachkonstruktionen

Holzbalkendecken

Türen

Trennwände

Holzverschalungen

Wenn Sie mehr über diese bewährten Produkte und ihre Verwendungsmöglichkeiten wissen wollen, rufen Sie uns doch einfach an.

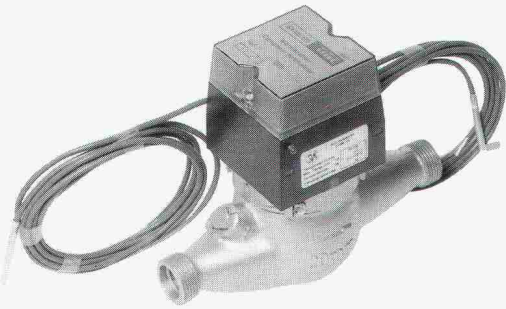


Siegfried Keller AG

Kompetent im Lärmschutz

8306 Brüttisellen
Telefon 01/833 59 51
Telex skagb 57174

Die neuen Warmwasser- und Wärmehzähler



Wärmezähler SVME 69 Stromunabhängiger elektronischer Kompakt-Wärmehzähler mit Langzeitbatterie. Anzeigeteil für Wandmontage abnehmbar. Wasserzähler für waagrechten oder senkrechten Einbau. Kleinste Abmessungen. Grössen DN 15-32 mm.



Warmwasserzähler UNICO
Keine Verkalkung: Zählwerk durch Messingplatte abgetrennt. Für waagrechten und senkrechten Einbau. Anschluss $\frac{1}{2}$ " oder $\frac{3}{4}$ ".



Wärmezähler SVM 91
für Heizkostenberechnung. Batterie- oder Netzbetrieb. Für Anschluss an Wasserzähler senkrecht und waagrecht eingebaut. Nennweiten 15-500 mm.

GWF

GWF Gas- und Wassermesserfabrik AG
Obergrundstr. 119, 6002 Luzern, Telefon 041/41 24 24,
Telex 862 425, Telefax 041/41 60 87

WFA

Wassermesserfabrik AG Zürich
Griesernweg 26, CH-8037 Zürich, Tel. 01/44 47 48

8607P/1

SPAREN OHNE SPARFLAMME.



Drücker Glutz 5067

Gemütlichkeit in Messing
Weiss
Braun
Chrom
Schwarz

Klassische Formen der Vorkriegszeit werden wieder beliebt. So der Drücker 5067. Das Druckgusschassis ist matt vernickelt. Die Griffe sind in fünf Farben ab Lager erhältlich: messing, chromnickelstahl, schwarz, braun, weiss. Andere Ausführungen auf Anfrage. Dazu eine breite Auswahl an Schildern und Rosetten. Unterlagen beim Fachhandel oder direkt bei der Glutz AG.

Glutz

Beschlagen in Beschlägen

Glutz AG
Segetzstr. 13
4502 Solothurn
Tel. 065 215171
Telex 934 163

DULUX® S VON OSRAM.

Um Strom zu sparen, muß man heute nicht mehr mit Licht geizen.

Denn die DULUX® S braucht nur noch ca. 20% der Energie, die eine vergleichbare Glühlampe benötigt.

Würde man beispielsweise 25 kleine Zweckleuchten, die rund um die Uhr brennen, auf DULUX® S umrüsten, so könnte man im Jahr je nach Lampenleistung bis

zu Fr. 1800,- an Stromkosten sparen.

Bei gleicher Lichtqualität, bei gleicher Lichtfarbe.

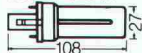
Jedoch bei 80% weniger Wärmeentwicklung. So kann man zusätzlich Klimatisierungskosten einsparen.

Die DULUX® S ist einseitig gesockelt und hat einen integrierten Starter. Mit vorgefertigten Umrüstsätzen läßt sie sich schnell und rationell einbauen.

Und da sie etwa fünfmal so lange brennt wie eine Glühlampe, muß man sie viel seltener auswechseln. So spart man obendrein noch Personalkosten und Zeit.

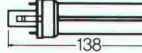
Und Zeit ist ja auch Geld.

DULUX® S 5 W



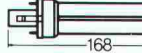
5 W  = 250 Lumen = 25 W 

DULUX® S 7 W



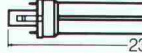
7 W  = 400 Lumen = 40 W 

DULUX® S 9 W



9 W  = 600 Lumen = 60 W 

DULUX® S 11 W



11 W  = 900 Lumen = 75 W 

HELL WIE DER LICHT TAG

OSRAM

Gesundes Bauen mit den biologischen Ton-Produkten der

Bricomat AG

Hermetschloostrasse 75

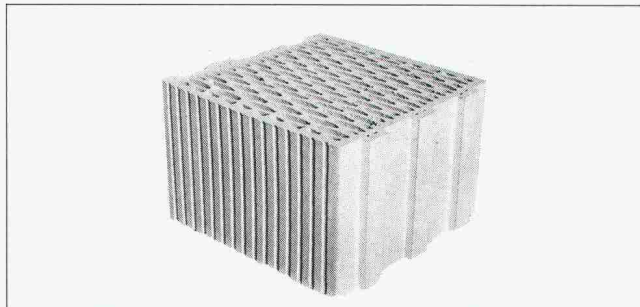
CH-8048 Zürich

Telefon (01) 62 15 66

Telex 822 065

Das natürliche **BRICOSOL-EINSTEINMAUERWERK** aus porosiertem Ton

BRICOSOL TE 36,5 cm Mauerstärke **W(m²/K) 0.38**



Die vielen hunderttausend luftgefüllten Poren erwärmen sich; der Baustein funktioniert als Wärmespeicher und als Wärme-/Schalldämmung zugleich. Er schafft behaglich-ausgeglichene Wohntemperatur bei stark reduziertem Energieverbrauch. Die Baukosten (Arbeitszeit, Baustein und Mörtel) liegen niedriger als beim konventionellen Backsteinmauerwerk.

**Bitte verlangen
Sie detaillierte
Unterlagen
☎ (01) 62 15 66**

**Deckenstärken
d = 19 cm d = 21,5 cm**

Stützweite	5.60 m	6.46 m
Belastung	5.00 kN/m ²	5.00 kN/m ²

Die natürliche **BRICOSOL-ZIEGELFERTIGDECKE** aus Ton

Deckenstärken 19 cm und 21,5 cm



- Die Ziegelfertigdecke besteht aus raumlängigen Deckenelementen von 1 m Breite, die einbaufertig geliefert werden
- Ausgleichsdecken-Elemente ermöglichen die Anpassung an jeden Grundriss
- Kein Überbeton mehr
- Die Decke besteht aus Tonsteinen und armierten Rippen
- Bauseitige Spriessungen entfallen
- Die Deckenplatten sind freitragend auf das Mauerwerk aufgelegt
- Die Decke hat eine ganzflächige Ziegeluntersicht
- Hervorragender Wärmeschutz, da geringe Rohdichte
- Sehr hoher Wärmedurchlasswiderstand wegen der verteilten Lochkanäle im Deckenquerschnitt
- Stark reduzierte Baufeuchte

Verbundpfähle

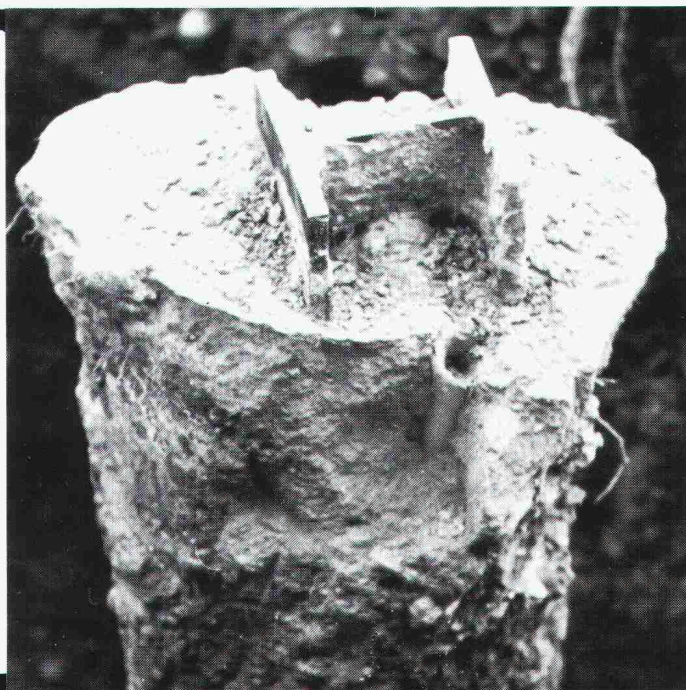
Stahlprofil mit Betonmantel

- Ausführung mit Schreitbagger, Hochbaukran oder Kleinstramme für Fundamentverstärkungen (h = 1,90 m)
- auch für beengte und schwer zugängliche Baustellen
- kein Kieskoffer erforderlich
- auch für Kleinbaustellen und Unterfangungen wirtschaftlich

GREUTER GRUNDBAU AG

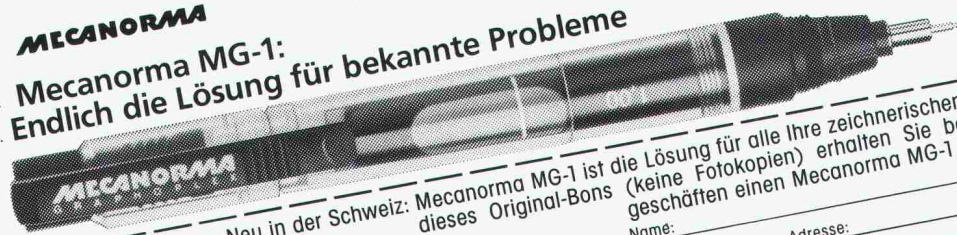
8182 HOCHFELDEN
POSTFACH 26
TELEFON 01/860 70 78

Pressvortriebe
Rammvortriebe
Pfahlfundationen
Grundwasserabsenkungen



MECANORMA

**Mecanorma MG-1:
Endlich die Lösung für bekannte Probleme**



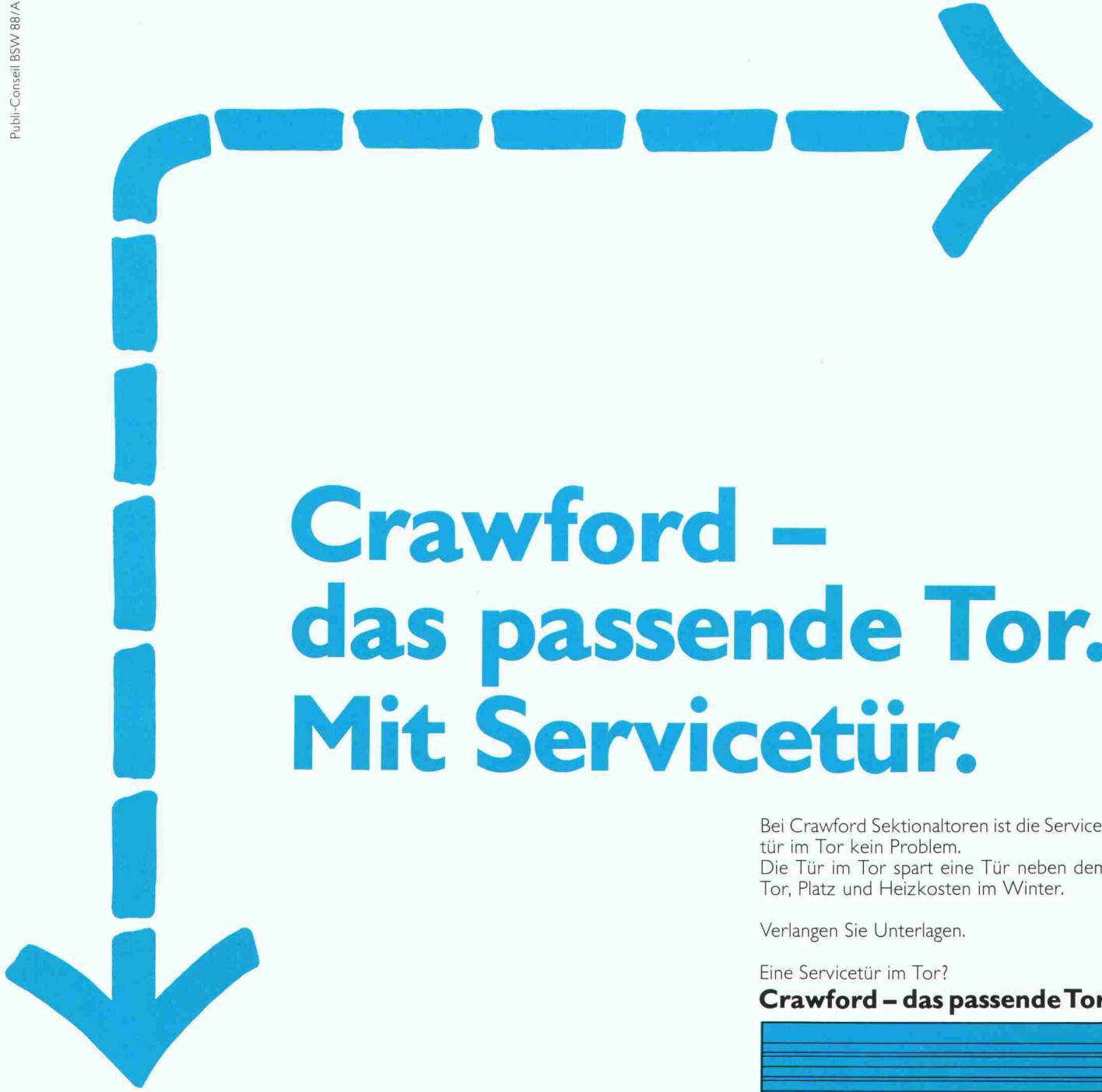
Neu in der Schweiz: Mecanorma MG-1 ist dieses Original-Bons

die Lösung für alle Ihre zeichnerischen Aufgaben. Gegen Abgabe (keine Fotokopien) erhalten Sie bei den aufgeführten Fachgeschäften einen Mecanorma MG-1 0,35 mm zum Testpreis von

10.- (solange Vorrat).

Adresse:

Mecanorma MG-1 erhalten Sie bei: Basel: Papeterie Stauffiger. Bern: Schär + Co AG.
Chur: Grafiteria Sulser & Co. Luzern: Donnini AG. St. Gallen: Papeterie zum Schiff AG.
Sotlochurn: Büromaschinen AG. Winterthur: Büro-Schoch AG. Zürich: Fotoplast AG.
Genève: Graphic-Shop. Lausanne: Papeteries Krieg + Cie. La Chaux-de-Fonds: Copidoc. Lugano: Camillo Luzzani



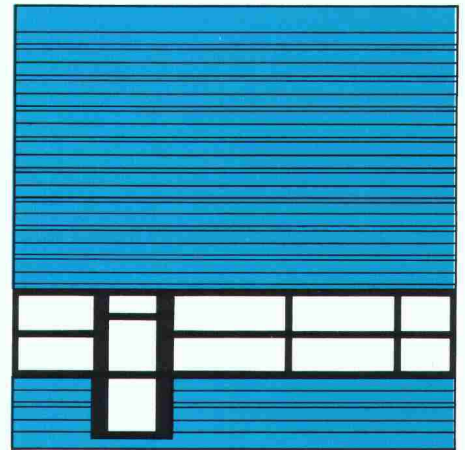
Crawford – das passende Tor. Mit Servicetür.

Bei Crawford Sektionaltoren ist die Servicetür im Tor kein Problem. Die Tür im Tor spart eine Tür neben dem Tor, Platz und Heizkosten im Winter.

Verlangen Sie Unterlagen.

Eine Servicetür im Tor?

Crawford – das passende Tor



 **Crawford**

Unser Name steht auf mehr als 500 000 industriellen Deckengliedertoren. Das bedeutet Know-how und Erfahrung. Heute sind wir der grösste Hersteller von industriellen Deckengliedertoren in Europa.

Crawford Door AG, Industriestrasse 404,
CH-5242 Lupfig, Tel. 056/94 99 72/73, Fax
056/94 99 86

fi-Ripa[®]-Anschlusskörbe

655 Ft

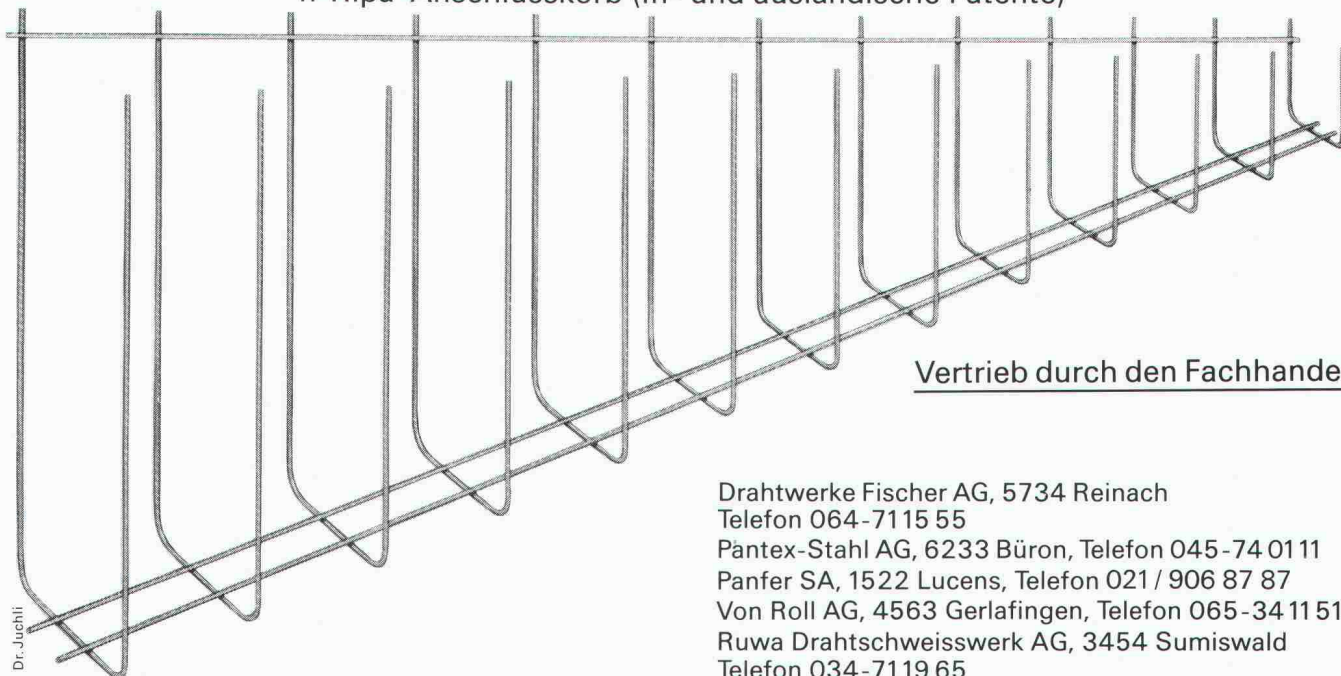
Die stehen im Nu. Und bleiben stehen!

Das ist der unschätzbare Vorzug der bewährten, vorgefertigten fi-Ripa-Anschlusskörbe: Sie sind im Handumdrehen aufgestellt. Ohne umständliches Fixieren. Und umkippen können sie auch nicht.

Das spart eine Menge Arbeit. Und somit eine Menge Zeit.

Setzen Sie sich mit uns in Verbindung, damit wir es Ihnen einmal vorrechnen können.

fi-Ripa[®]-Anschlusskorb (In- und ausländische Patente)



Vertrieb durch den Fachhandel

Drahtwerke Fischer AG, 5734 Reinach
Telefon 064-7115 55

Pantex-Stahl AG, 6233 Büron, Telefon 045-74 01 11

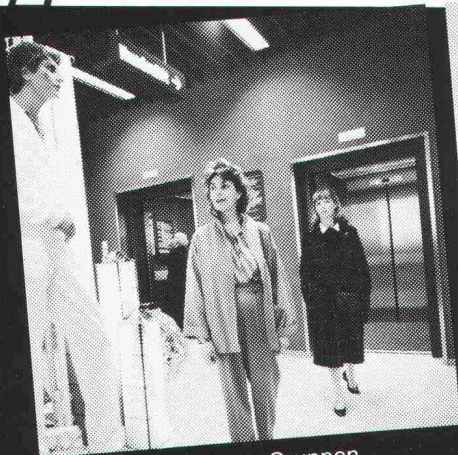
Panfer SA, 1522 Lucens, Telefon 021 / 906 87 87

Von Roll AG, 4563 Gerlafingen, Telefon 065-34 11 51

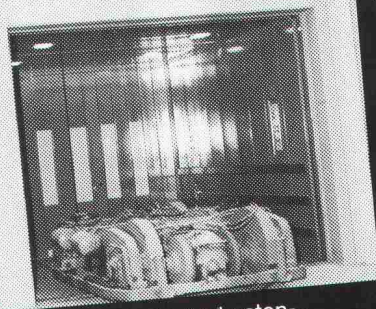
Ruwa Drahtschweißwerk AG, 3454 Sumiswald
Telefon 034-7119 65

Dr. Juchli

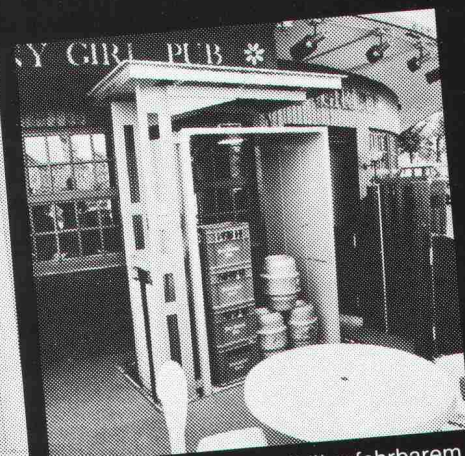
Der Aufzug- Spezialist:



z.B. Personenaufzugs-Gruppen mit elektronisch geregeltm Antrieb, für Warenhäuser und Einkaufszentren.



z.B. elektro-hydraulische Lastenaufzüge in Norm- und Sonderausführung, bis 10 000 kg Nennttragfähigkeit.



z.B. Unterfluraufzüge mit überfahbarem Schachtabchluss – wenn der Aufzug nicht ins Gebäude eingebaut werden kann.

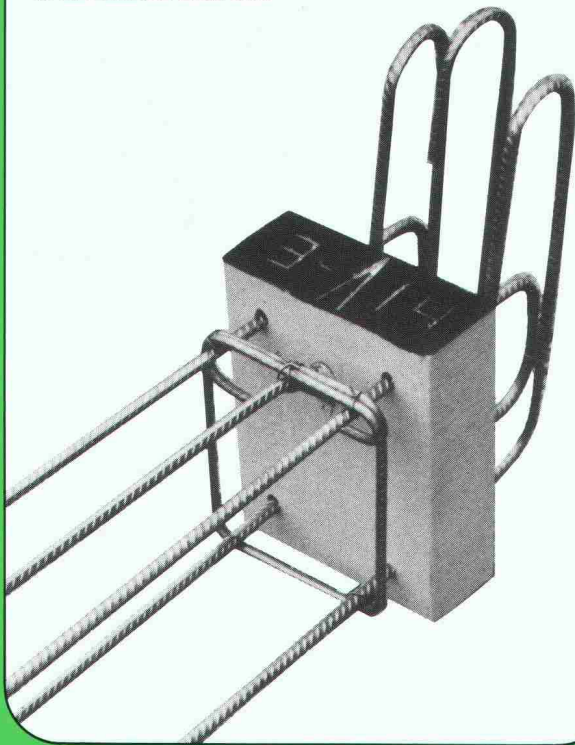
TRAPO KÜNG

Verlangen Sie unsere Spezial-Dokumentation! Traपो Küng AG, 4002 Basel, 061/42 66 15

ANKABA- Thermo-Brüstungsanker®

Neu auch mit
Styrodur-Körper

Dort wo es auf Komfort und Sicherheit ankommt, verwenden Sie mit Vorteil Ankaba-Thermo-Brüstungsanker aus geripptem, nichtrostendem Edelstahl und robusten Polyurethan- oder Styrodur-Dämmkörpern. Sie eignen sich vorzüglich für den wärmedämmenden Anschluss von Brüstungs-, Fassaden- und Dachrandplatten. Durch Variation mit verschiedenen Typen lassen sich viele Befestigungsprobleme im Zusammenhang mit Wärmedämmung wirtschaftlich und konstruktiv einwandfrei lösen.



Fordern Sie bitte Unterlagen an:

Ankaba Ankertechnik+
Bauhandel AG

Brandbachstrasse 6 8305 Dietlikon
Telefon: 01 833 32 33/833 29 33

fitt

FÖRDERUNGSINSTITUT FÜR
TECHNOLOGIE-TRANSFER
W I N T E R T H U R

B&R

E i n l a d u n g zu den Technologie-Tagen im Technorama der Schweiz in Winterthur:

**Freitag, 22. April 1988 und
Samstag, 23. April 1988**

je 10.15 – 16.00 Uhr

- Technologie-Transfer als Brückenschlag zwischen Ingenieurschule und Wirtschaft (Regierungspräsident Dr. A. Gilgen).
- Struktur und Organisation des FITT Winterthur (P. Geilinger, FITT Winterthur).
- Technologie-Transfer in Baden-Württemberg (Prof. A. Löhn, Steinbeis-Stiftung).
- Schwerpunkte und Arbeitsweise des Technologie-Transfers: Podiumsgespräche und thematische Präsentation der Steinbeis-Stiftung und des FITT Winterthur.

Tagungspreis: Fr. 120.-



Anmeldung bis 11. April 1988 an:

FITT Winterthur

Postfach 56, 8402 Winterthur

Bevorzugter Tag Freitag Samstag

Name: _____ Vorname: _____

Firma: _____

Strasse, Postfach: _____

PLZ/Ort: _____

Platzzahl beschränkt!

Zustellung der Eintrittskarten in der Reihenfolge des Eingangs der Anmeldungen.

fitt

