

Objektyp: **Advertising**

Zeitschrift: **Schweizer Ingenieur und Architekt**

Band (Jahr): **110 (1992)**

Heft 49

PDF erstellt am: **26.09.2024**

### **Nutzungsbedingungen**

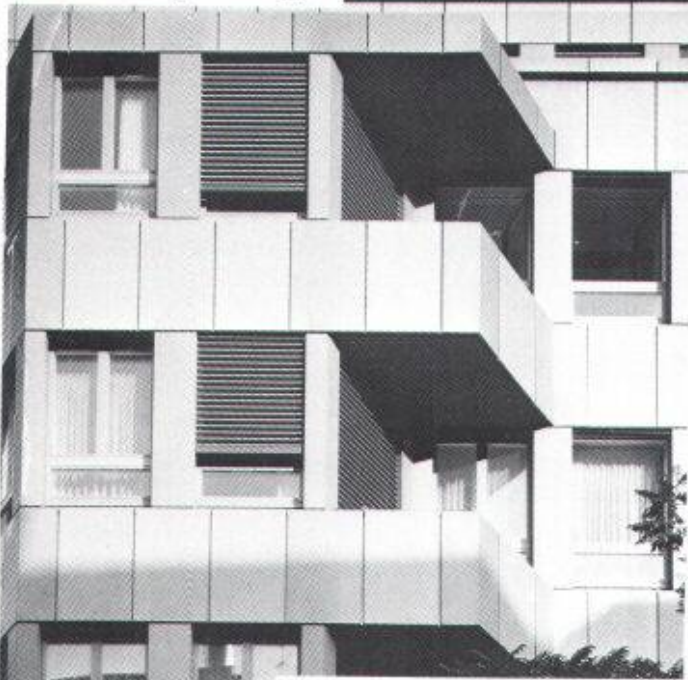
Die ETH-Bibliothek ist Anbieterin der digitalisierten Zeitschriften. Sie besitzt keine Urheberrechte an den Inhalten der Zeitschriften. Die Rechte liegen in der Regel bei den Herausgebern. Die auf der Plattform e-periodica veröffentlichten Dokumente stehen für nicht-kommerzielle Zwecke in Lehre und Forschung sowie für die private Nutzung frei zur Verfügung. Einzelne Dateien oder Ausdrucke aus diesem Angebot können zusammen mit diesen Nutzungsbedingungen und den korrekten Herkunftsbezeichnungen weitergegeben werden. Das Veröffentlichen von Bildern in Print- und Online-Publikationen ist nur mit vorheriger Genehmigung der Rechteinhaber erlaubt. Die systematische Speicherung von Teilen des elektronischen Angebots auf anderen Servern bedarf ebenfalls des schriftlichen Einverständnisses der Rechteinhaber.

### **Haftungsausschluss**

Alle Angaben erfolgen ohne Gewähr für Vollständigkeit oder Richtigkeit. Es wird keine Haftung übernommen für Schäden durch die Verwendung von Informationen aus diesem Online-Angebot oder durch das Fehlen von Informationen. Dies gilt auch für Inhalte Dritter, die über dieses Angebot zugänglich sind.

# Fenster und Fassaden

Ihr Partner für  
wertbeständige Lösungen



Stahlbauten/Hochregallager  
Fenster und Fassaden  
Transportsysteme

**Tuschmid**



Tuschmid AG · CH-8500 Frauenfeld · Telefon 054 26 11 11

ELEMENTWERK BRUN AG MOOSHÜSLISTRASSE 6032 EMMEN  
TEL. 041 / 55 18 16 FAX 041 / 55 18 66



## BRUN Hohlplatten :



## Das Deckenbau - System unserer Zeit !

Vorfabrizierte Betonelemente für Wohn-, Gewerbe-  
und Industriebauten.

In der Anwendung rationell, schnell und preiswert.

Verlangen Sie unsere Dokumentation.



**SELKIRK**

Systemgerechte Kamin-Technik.

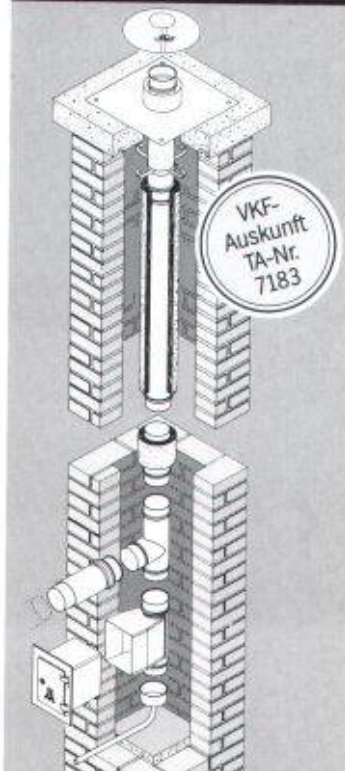
## Kaminsanierung durch schnelle Steckmontage mit dem SW-System.

Kein Schneiden, Anpassen,  
Schweissen.



Sicherheit und schnelle Montage  
mit dem SW-System von SELKIRK.  
Die Auftulpungen erlauben das  
schnelle, präzise Ineinanderstecken  
der Elemente. Dann wird das  
Sicherheitsklemmband über Sicke  
und Auftulpung gelegt. Einmal  
schnapp – und fertig!

Systemgerechte Kamin-Technik  
vom Kessel bis zur Kaminmündung.



SELKIRK SCHORNSTEINTECHNIK GMBH  
Niederlassung Schweiz  
Limmatwiesenstrasse 2, 8955 Oetwil a.d.L.  
Telefon 01 / 748 17 17, Natel. 0 77 / 62 62 17  
Telefax 01 / 748 37 82

# SCHICHTEX DÄMMSYSTEME

INNOVATION  
Tradition

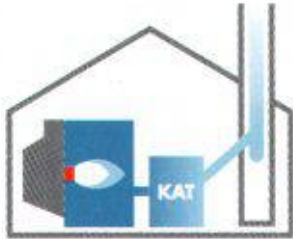


**Bau + Industriebedarf AG**

4104 Oberwil, Tel. 061 401 40 30, Fax 061 401 29 23

## Die moderne Oelheizung. Dank Kat & Co. einen grossen Schritt weiter!

K&C



Moderne LOW-NO<sub>x</sub>-Oelheizung mit Kondensation und Katalysator.

- **Das spricht für die Oelheizung:** Die Umweltanstrengungen der Heizungsindustrie haben zu einem markanten, technischen Fortschritt geführt: Nach dem LOW-NO<sub>x</sub>-Brenner kommt jetzt der Katalysator. Wie beim Auto werden damit Emissionen auf einen Bruchteil reduziert!
- **Das spricht für Heizoel:** Gleichzeitig mit den Umweltanstrengungen der Heizungshersteller hat die Erdoelindustrie den Schwefelgehalt im Heizoel drastisch gesenkt. Messungen bestätigen den Erfolg – Schwefel ist lufthygienisch kein Thema mehr. Fazit: Mit der modernen Verbrennungstechnik und dem neuen Heizoel in die Zukunft!
- **Umwelt, Versorgung, Zukunft – die Erdoelwirtschaft nimmt ihre Verantwortung wahr.**

Informationsstelle Heizoel, Löwenstrasse 1, 8001 Zürich

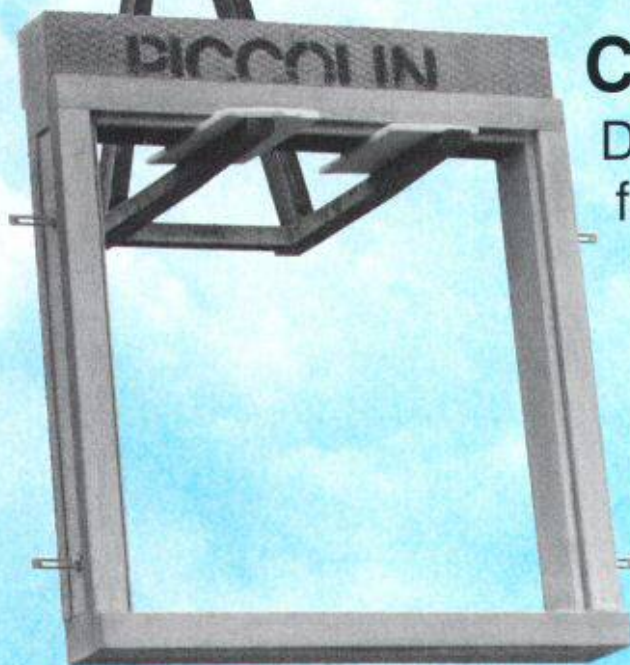
UMIDA



Die moderne Oelheizung lässt die Umwelt aufatmen.



**DIE OELHEIZUNG**  
Sauber, sicher, sparsam.



## CEMFOR Gewände

Die neuzeitliche Lösung  
für ein altbewährtes  
Konstruktionsdetail

Fenster- und Türgewände aus  
glasfaserarmiertem Feinbeton  
mit wärmegeämmtem Kern  
erfüllen die höchsten Anforde-  
rungen in ästhetischer wie auch bauphysikalischer Hinsicht.  
Sie sind handlich und als einbaufertige Elemente konfektioniert.

**ZZ**

**ZZ ZIEGELEIEN**

Postfach 8045 Zürich, Tel. 01 468 21 11

# **kleine PFÄHLE... ...nach Mass**

DIMENSIONIERUNG UND AUSFUEHRUNG

- **MIKROPFAEHLE**  
..präzise gebohrt
- **PRESSPFAEHLE**  
..unter dem Gebäude
- **INJEKTIONS-STAHLPFAHL**  
..günstig + schnell

auch bei beschränktem  
Lichtraum und in an-  
spruchsvollem Gelände

**TERRATECH**

**TERRATECH AG** TEL 01/3122044  
Gubelstrasse 28 8050 Zürich

## **Pfahlfundationen**

- Bohrpfähle
- Ortsbetonpfähle «DELTA»
- Vibro - Ortsbetonpfähle
- Vorfabrizierte Betonpfähle
- Holzpfähle
- Presspfähle für Unterfangungen
- Mikropfähle
- Wasserbauarbeiten
- Spundwände

# **EGGSTEIN AG**

Spezialgrundbau  
Industriestrasse 16  
6005 Luzern  
Telefon 041 / 44 66 04/05

**Wir schützen Bauwerke durch  
werterhaltende Beschichtungs-  
Systeme.  
Individuelle und wirtschaftliche  
Lösungen von hoher Qualität.**

Spezialitäten:

- Allg. Stahlhochbau
- Wasserkraftanlagen
- Behälter- & Tankbau
- Brücken

**ZUBERBÜHLER AG** **ZAG**  
**PFÄFFIKON SZ**

8808 Pfäffikon SZ  
Tel. 055 48 19 63  
Fax 055 48 41 84

**Korrosionsschutz**  
**Beschichtungs-Systeme**

**Erstschutz**  
**Sanierungen**

**Am Objekt**  
**und im Werk**

**Kommunal- und  
Industrieservice**

Saugen und Blasen fester und  
flüssiger Stoffe  
Strassenreinigen und  
abstrahlen  
Belagfräsen und -trennen  
Betonfräsen und -trennen

**Weiss+Appetito**

**Absaugen von sämtlichen festen,  
flüssigen und schlammigen Materialien**

zum Beispiel • Reinigen von Faultürmen • Sand-  
und Kiesfängen • Schlackenböden • Flachdächer •  
Aushub usw.

**Wir blasen auch Materialien wie Kies,  
Sand, Splitter, Leca, Gartenerde**

- auf Flachdächer • in Silo
- als Hinterfüllung usw.

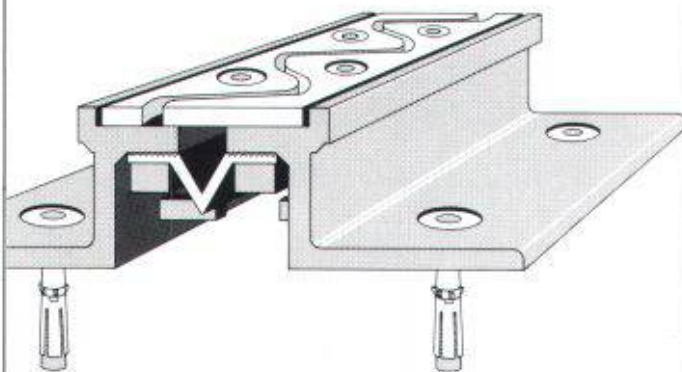


Absaugen von Zwischenböden bei Renovatio-  
nen, Umbauten und Sanierungen.

**Weiss + Appetito  
Spezialdienste AG Bern**

Stahlführstrasse 46  
Postfach  
3018 Bern  
Telefon 031/981 23 23  
Fax 031/961 25 20

**Anspruchsvolle  
Fugenübergangs-Konstruktionen**



Optimale Problemlösungen zeigen sich im Detail

- o wasserdicht
- o wartungsfrei
- o schlagfrei überfahren
- o für sämtliche Belagsarten

**BAMECO AG** 8424 Embrach, Stationsstrasse 100  
Tel. 01/865 31 34, Fax 01/865 57 90

**Professionelle Entfernung  
von Risiko-Ablagerungen  
in Lüftungskanälen**



**IWS AG**  
INDUSTRIEWARTUNG-SERVICES

**IWS AG Für optimale Sicherheit und Hygiene.**

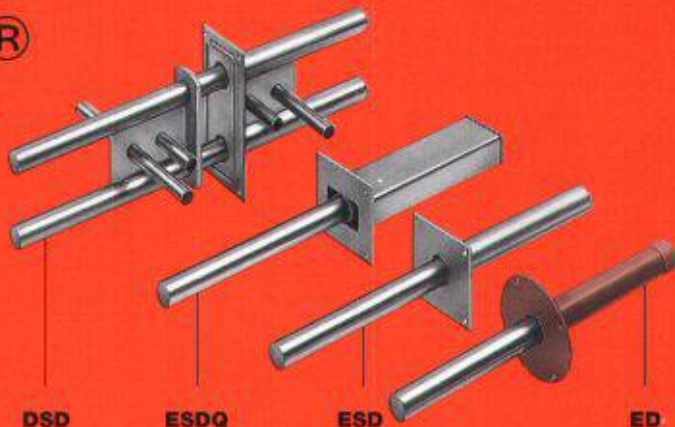
Bättwilerstrasse 2, 4108 Witterswil, Tel. 061/30110 62, Fax 061/721 80 38

**STAIFIX®**  
**Schubdorne**  
hochbelastbar und korrosionssicher.

**PFLÜGER + PARTNER AG**

Korrosionssichere Produkte für das Baugewerbe

Kirchlindachstrasse 98 CH-3052 Zollikofen  
Telefon 031 911 62 12 Fax 031 911 52 87



# z.B. Betonfassaden



**Stüssi AG**  
8108 Dällikon ZH

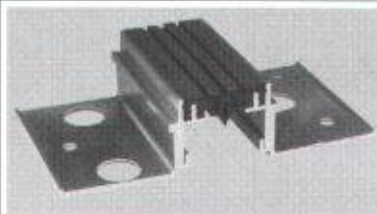
Morgentalstrasse 2 8108 Dällikon ZH  
Telefon 01 844 00 40 Telefax 01 844 51 00

Vorfabrizierte Betonbauten.

Mehr als das.  
Seit über 30 Jahren.

## TENSA-HAGO

Ein umfangreiches Sortiment an Dehnfugen für den Hochbau.



Wasserdichte Boden- und Wandprofile in leichter und schwerer Ausführung für Bewegungsfugen im Gebäude als perfekte Lösung.

Senden Sie uns bitte Unterlagen über Ihr Dehnfugenprogramm TENSA-HAGO.

Firma:

Wir überbrücken und dichten auch Ihre Probleme!

**proceq**

PROCEQ SA  
Riesbachstrasse 57  
CH-8034 Zürich

Telefon 01/383 78 00  
Telefax 01/383 85 87

## hochuli Metallbau

Fenster, Türen und Tore für Neubauten und Altbausanierungen  
Schaufensteranlagen in Stahl und Leichtmetall  
Anschlagkästen  
rauchdichte Abschlüsse  
Falttüre  
allgemeine Schlosserarbeiten

8556 Wigoltingen 054 6313 69

## Dehnungsmessstreifen



- Auf Armierung
- Auf Stangen
- Auf Stahlträger
- Auf Beton
- Auf beliebige Werkstoffe

Zuverlässige Messung der Beanspruchung im Bauwerk

Ingenieurbüro und Laboratorium für die Dehnungsmessstreifen-Technik

H. Dietrich, Messtechnik, Gerenstrasse 12,  
3065 Bolligen, Telefon 031/921 08 11, Fax 031/921 55 23

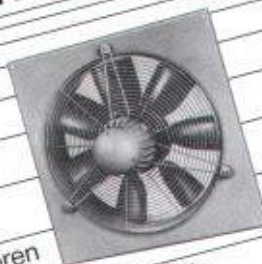
## PROFIS IN SACHEN LÜFTUNG



Minilüfter



Einrohrventilatoren für Bad - WC - Abluft



AXIAL-Ventilatoren



Kanalventilatoren



RADIAL-Rohrventilatoren

8902 Urdorf/ZH  
Steinackerstrasse 36

**HELIOS VENTILATOREN AG**  
Lufttechnik

Telefon 01/734 36 36  
Telefax 01/734 31 84

**10 Jahre  
CAD-Erfahrung,  
die Garantie für  
praxisbezogene  
Anwendung**

*Look and feel*

**speedikon  
speedikon  
speedikon  
speedikon  
spe  
spe  
spe  
spe  
spe  
spe  
spe  
speedikon**

**Nr. 1**  
in der Schweiz

**10 Jahre  
RZW**

Rechenzentrum Dr. Walder + Partner AG  
Tannackerstrasse 2, CH-3073 Gümligen  
Tel. 031 / 951 21 24, Fax 031 / 951 81 06

# Wer macht was?

## Abdichtungen

Starr im Dünnschichtverfahren  
BAUSCHUTZ AG RASCOR-Systemtechnik  
8048 Zürich, Britenstr. 10, Tel. 01/432 11 30  
BENZ AG, Kunstharzbeläge und  
Bautenschutz, Bändlistr. 31, 8064 Zürich  
Tel. 01/432 50 24, Fax 01/432 28 60  
RENESCO AG, Wiesackerstrasse 89  
8105 Regensdorf, Tel. 01/842 33 55  
Fax 01/840 36 08  
BAUPLUS c/o DIENER AG  
Asylstr. 77, 8030 Zürich, 01/252 55 34

## Angewandte Klimatologie/Meteorologie

Umweltüberwachung/Luftthygiene/  
Geoinformatik  
METEOTEST, Tel. 031/23 74 17  
Fabrikstrasse 29, 3012 Bern

## Architekturmodelle

BEATRICE BRÖCKER Modellbau  
9000 St.Gallen, Tel. 071/24 75 33  
LÜCHINGER Modellbau  
9113 Degerheim, Tel. 071/54 15 22  
PINKUIN MODELBAU AG  
CH-7320 Sargans, Falknisstr. 21  
Tel. 085/2 86 86, Fax 085/2 86 33  
SCHALK MODELBAU AG  
8050 Zürich, Tel. 01/302 64 11  
5430 Wettingen, Tel. 056/27 10 80  
WERNER SCHNÜRIGER, 8953 Dietikon  
Moosmattstr. 16, Tel. 01/740 27 57  
SULZER-INNOTECH Modellbau  
8401 Winterthur, Tel. 052/262 21 77  
Fax 052/22 18 75  
VONLANTEN MODELBAU  
9500 Wil, Tel. 073/22 65 38  
MODELBAU ZABOROWSKY  
Inhaber D. Raffainer  
Neumarkt 10, 8001 Zürich, 01/252 22 16

## Asbestentfernung Atlastensanierung

REICHENBERGER AG, 6038 Gisikon  
Reuss-Strasse 9, Tel. 041/91 02 22

## Bauakustik

ISO/CONSULT/AG, B630 Rüti ZH  
Tel. 055/31 80 00, Fax 055/31 81 17

## Bauaustrocknung

ROTH-KIPPE AG, 8055 Zürich  
Gütstrasse 12, Tel. 01/461 11 55

## Baugrunduntersuchungen

BBL Baulaboratorium AG  
4132 Muttenz/Basel, Tel. 061/61 33 14  
CSD COLOMBI SCHMUTZ DORTHE AG  
3007 Bern, Tel. 031/26 30 10  
5000 Aarau, Tel. 064/24 65 22  
4410 Liestal, Tel. 061/921 24 28  
6010 Kriens, Tel. 041/41 16 07  
2900 Porrentruy, Tel. 066/66 58 58  
8158 Regensberg, Tel. 01/853 02 57  
CSD INGÉNIEURS CONSEILS SA  
1052 Le Monts-Lausanne, 021/37 12 41  
1700 Fribourg, Tel. 037/22 76 66  
1950 Sion, Tel. 027/22 60 76  
1201 Genève, Tel. 022/340 04 04

EUB, Prüflabor für Erdbau,  
Umwelt und Baustoffe,  
3014 Bern, Stauffacherstrasse 130 A  
Tel. 031/42 81 52, Fax 031/41 18 53

GEOTEST AG  
(s. Geologie - Geotechnik - Geophysik)  
K + S P. KIEFER + R. STUDER AG  
4153 Reinach BL, Tel. 061/711 94 76,  
Fax 061/711 96 34

LOCHER GEOTECHNIK  
(s. Geologie - Geotechnik - Geophysik)  
SC + P SIEBER CASSINA + PARTNER AG  
SC + H SIEBER CASSINA + HANDKE AG  
(s. Umweltverträglichkeitsprüfung)  
WANNER AG Geologie und Umweltfragen  
9014 St.Gallen, Tel. 071/28 74 44  
8607 Seegraben ZH, Tel. 01/932 22 22  
4501 Solothurn, Tel. 065/22 75 05  
6410 Arth Goldau SZ, Tel. 041/82 28 29  
WERNER & PARTNER AG  
(s. Grundwasser)

## Bauphysik

KOPTIS BAUPHYSIK  
M. Sc. dipl. Bauphysiker SIA  
5610 Wohlen, Tel. 057/22 55 15  
EMMER HASS PFENNINGER AG  
4142 Münchenstein, Weidenstr. 13  
Tel. 061/411 03 03, Fax 061/411 90 71

## Bauschäden und Expertisen

BETONEXPERT (s. Bauwerkserhaltung)  
CONCRETAG (s. Bauwerkserhaltung)

ELEKTROWATT  
INGENIEURUNTERNEHMUNG AG  
8034 Zürich, Bellerivestrasse 36,  
Tel. 01/385 28 66, Herr Sauber  
(s. Bauwerkserhaltung)

AG HEINR. HATT-HALLER, Zürich  
Hoch- und Tiefbauunternehmung  
Tel. 01/461 16 50

LPM Baustoffprüfinstitut  
Tannenweg 10, 5712 Beinwil am See  
Tel. 064/71 55 64, Fax 064/71 55 55

## Bauwerksdynamik, Schwin- gungen, Erschütterungen, Erdbebeningenieurwesen

ELEKTROWATT  
INGENIEURUNTERNEHMUNG AG  
Fachbereich Strukturtechnik/Stahlbau  
8034 Zürich, Bellerivestrasse 36  
Tel. 01/385 22 11, Fax 01/385 24 25  
Fachbereichsleiter: Dr. M. Wieland  
Direktwahl: 01/385 28 62

## Bauwerkserhaltung

BETONEXPERT  
Beratende Ingenieure,  
neutrale Begutachtung, Zustandsanalysen,  
Expertisen, Laboruntersuchungen,  
Unterhaltskonzepte, Sanierungsvorschläge,  
Qualitätssicherung, Frischbetonkontrollen  
Vakuuminjektionen, 8304 Wallisellen,  
Industriestrasse 48, Herr Ch. Weder  
Tel. 01/830 76 70, Fax 01/830 76 71  
3000 Bern 22, Scheibenstrasse 70  
Tel. 031/40 19 00, Fax 031/41 97 19  
1023 Crissier, Rue Arc-en-Ciel 2  
Tel. 021/634 73 24, Fax 021/635 49 67

CONCRETAG  
Beratende Ingenieure und Architekten  
Produkteunabhängige Beratung  
und Expertisen, Zustandsanalysen,  
Unterhaltskonzepte, Sanierungsvorschläge,  
Laboruntersuchungen, Qualitätssicherung  
8052 Zürich, Schaffhauserstrasse 473  
Tel. 01/302 11 33, Fax 01/302 12 50

ELEKTROWATT  
INGENIEURUNTERNEHMUNG AG  
Zustandsanalysen im Hoch-, Tief- und Strassen-  
bau, Expertisen, Bauwerksdatenbank, Unter-  
haltskonzepte, Sanierungsvorschläge, Baustoff-  
prüfungen, Qualitätssicherung,  
8034 Zürich, Bellerivestrasse 36,  
Tel. 01/385 28 66, Herr M. Sauber

## Betonfarben

PROTECTING AG  
Gütstrasse 15a, 8700 Küsnacht  
Tel. 01/910 56 70, Fax 01/910 37 06

## Betonlabor

EUB, Bern  
Stauffacherstrasse 130 A, 3014 Bern  
Tel. 031/42 81 52, Fax 031/41 18 53  
IMP Bauteil AG, Inst. für Mat.-Prüfung  
Mittelgöstr. 205, 4617 Gunzgen SO  
Tel. 062/46 20 46, Fax 062/46 19 31  
VERSUCHSSTOLLEN HAGERBACH AG  
7320 Sargans, Tel. 085/2 59 09

## Beton- und Naturstein- Untersuchungen

BETONEXPERT (s. Bauwerkserhaltung)  
CONCRETAG (s. Bauwerkserhaltung)  
CSD AG (s. Baugrunduntersuchungen)  
ELEKTROWATT  
INGENIEURUNTERNEHMUNG AG  
8034 Zürich, Bellerivestrasse 36,  
Tel. 01/385 28 66, Herr Sauber  
(s. Bauwerkserhaltung)









### Aufstieg

Unser Auftraggeber ist ein renommiertes Ingenieurbüro für Hoch-, Tief- und Brückenbau mit mehreren Niederlassungen im Kanton Bern. Zur Führung der Abteilung Statik und Erdbaumechanik suchen wir einen erfahrenen

## Bauingenieur ETH

Wir erwarten von Ihnen einige Jahre Erfahrung in den Bereichen Statik und Erdbaumechanik, Führungstalent, natürliches Durchsetzungsvermögen, Verhandlungsgeschick und unternehmerische Eigenschaften.

Unser Mandant bietet attraktive Anstellungsbedingungen, modernste und effiziente Arbeitshilfsmittel sowie eine herausfordernde Kaderposition. Auf Wunsch besteht mittelfristig die Möglichkeit einer Beteiligung.

Interessierten Kandidaten im Alter zwischen 30 bis 40 Jahren erteilt unser **Herr B. Scheidegger** gerne telefonisch weitere Auskünfte. Ihre Anfragen und Ihre schriftliche Bewerbung behandeln wir mit höchster Diskretion.

Ihr Partner für Personalsuche und -selektion, Outplacement und individuelle Laufbahnberatung

Visura Personalberatung  
4501 Solothurn, Schöngrünstrasse 35  
Telefon 065/246 583

Zur Ergänzung unseres Mitarbeiterstabes suchen wir per sofort oder nach Vereinbarung eine(n) einsatzfreudige(n)

## Bauingenieur(in) ETH/HTL

für die vielseitige Bearbeitung von interessanten und anspruchsvollen Aufgaben des Umweltschutzes, insbesondere der Siedlungswasserwirtschaft (Abwasserreinigung, Kanalisation), der Gewässersanierung sowie des allgemeinen Tiefbaus.

Wir erwarten:

- eine den Aufgaben entsprechende Ausbildung
- einige Jahre Praxis
- Selbständigkeit und Verantwortungsgefühl
- Organisationsgeschick
- Gewandtheit im mündlichen und schriftlichen Ausdruck
- Kontaktfreude (Verkehr mit Behörden und Bauherrschaften)

Wir bieten:

- eine anspruchsvolle und abwechslungsreiche Tätigkeit
- angenehmes Arbeitsklima in kleinem Team
- zeitgemässe Anstellungsbedingungen mit fortschrittlich ausgebauten Sozialleistungen

Gerne erwarten wir Ihre handschriftliche Bewerbung mit den üblichen Unterlagen.

Ingenieurbüro Kropf & Morgenthaler  
Kernstrasse 37, 8004 Zürich  
Tel.: 01/241 89 89

Für die Planung vielseitiger, interessanter Wohnungs- und Geschäftsbauten sowie Renovationen suchen wir eine(n)

## Architektin HTL/ Architekten HTL

Sie sollten jung, initiativ und teamfähig sein. Nach entsprechender Einarbeitungszeit werden Sie allein oder als Leiter(in) eines Teams anforderungsreiche und verantwortungsvolle Bauaufgaben selbständig bearbeiten. Das Hauptgewicht liegt dabei vorwiegend bei der Ausführungs- und Detailplanung, Führung und Koordination der Fachingenieure sowie dem Verhandeln mit Bauherren und Behörden.

Wir arbeiten mit modernen Hilfsmitteln wie CAD für die Planung und EDV für die Bauadministration.

Wir bitten Sie, uns Ihre Bewerbungsunterlagen zuzustellen oder telefonisch mit uns ein unverbindliches Gespräch zu vereinbaren. Unsere Herren A. Hubmann oder B. Peikert stehen Ihnen gerne zur Verfügung.

### Peikert Zug

Peikert Contract AG  
Generalplanung  
Generalunternehmung  
Architekturbüro  
Industriestrasse 22  
CH-6300 Zug  
Telefon 042-23 44 33  
Fax 042-21 88 28

## Basel-Stadt

### Baudepartement

Das **Amt für Kantons- und Stadtplanung (AKS)** sucht zur Bewältigung raum- und siedlungsplanerischer Aufgaben

## Architekt/in ETH

### Aufgabenbereiche:

- Betreuen komplexer Planungsvorhaben im Bereich Nutzungsplanung
- Entwerfen und Beurteilen von speziellen Bau- und Zonenvorschriften
- Erarbeiten von Ratschlägen und Begleiten von Grossratskommissionen.

### Anforderungen:

- Dipl. Architekt/in ETH (oder gleichwertige Ausbildung) mit mehrjähriger Berufserfahrung
- Erfahrungen in raum- und nutzungsplanerischen Fragestellungen
- Fähigkeit und Bereitschaft zur interdisziplinären Arbeitsweise
- Verhandlungsgeschick und gute schriftliche Ausdrucksweise.

### Wir bieten:

- Vielseitigen Arbeitsbereich und hohe Selbständigkeit
- Fortschrittliche Sozialleistungen und flexible Arbeitszeit.

Nähere Auskünfte erteilen Ihnen gerne die Herren J. Vornstein, Telefon (061) 267 92 44, und A. Stohler, Telefon (061) 267 92 43.

Schriftliche Bewerbungen mit Lebenslauf, Foto und Zeugniskopien richten Sie bitte bis spätestens 2. Dezember 1992 an das **Baudepartement**, Personalabteilung, Münsterplatz 12, 4001 Basel (Kennziffer 143).

## Graubünden

Für interessante Aufgaben im Bereich Kulturtechnik und Bauingenieurwesen suchen wir in

### Führungsposition

eine kompetente und selbständige Persönlichkeit mit Studium zum

### Kultur- oder Bauingenieur ETH

Wenn Sie eine herausfordernde und verantwortungsvolle Tätigkeit interessiert, so freuen wir uns auf Ihren Anruf. Unser Herr E. Weisshaupt steht Ihnen für detaillierte Auskünfte gerne zur Verfügung.



**STRAUB AG**  
INGENIEURBÜRO

Ingenieurbüro Straub AG  
7000 Chur, Wiesentlastrasse 83, Telefon 081 27 47 77

**P E R S O N A L S I G M A**  
P E R S O N A L B E R A T U N G  
P E R S O N A L F O R D E R U N G

Ein in Denkmalpflege und Restaurierung führendes Architekturbüro am rechten Zürichseeufer sucht einen

### ARCHITEKTEN ETH/HTL als Projektleiter

Nebst Erfahrung in der selbständigen Bearbeitung von Restaurierungsvorhaben verfügen Sie über fundierte architekturgeschichtliche Kenntnisse. Sowohl der mündliche wie auch der schriftliche Umgang mit Behörden, kirchlichen Vertretern und Handwerkern bereitet Ihnen keine Mühe.

Mein Kunde bietet Ihnen viel Selbständigkeit, ein eingespieltes Team sowie eine gut ausgebaute Infrastruktur in einem renommierten und fundierten Unternehmen.

Gerné erwarte ich Ihre Bewerbungsunterlagen mit handschriftlichem Begleitschreiben. **MONIKA RITTER, PERSONAL SIGMA RAPPERSWIL, Bildaust. 22, 8640 Rapperswil. TEL. 055/27 49 21.**

P.S.

MEHR ALS EINE STELLE



## Lötschberg – Basislinie

Wir suchen den

### Stellvertreter des Achsprojektleiters Dipl. Ing. ETH/HTL

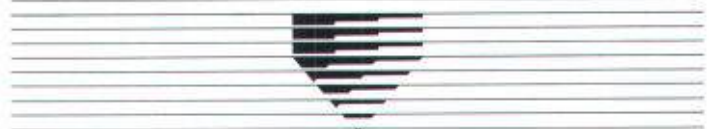
Anforderungen: Ausgewiesene Erfahrung in einer Mehrzahl der einschlägigen Fachbereiche:

- Bauleitung
- Bauplanung / Projektierung
- Controlling / Qualitätsüberwachung
- Eisenbahnbau
- Geotechnik / Felsbau
- Materialtechnik (Bauwesen)
- Projektmanagement
- Tiefbau
- Tunnelbau
- Umwelt
- Vertrags- und Ausschreibungswesen

Wir erwarten eine starke, teamfähige Führungspersönlichkeit mit deutscher oder französischer Muttersprache und guten Kenntnissen der anderen Sprache. Bewerber die sich von dieser verantwortungsvollen Aufgabe angesprochen fühlen, senden bitte die Unterlagen an:

### **BIS** Lötschbergbahn

Achsprojektleitung Lötschberg  
Herrn Franz Kilchenmann  
Genfergasse 11, 3001 Bern  
Telefon 031/ 22 11 82



Wir sind ein unabhängiges und modern eingerichtetes Baustoffprüfinstitut. Die Abteilung Restaurierung und Renovation, die sich hauptsächlich mit materialtechnischen Fragen in den Gebieten Naturstein, Mörtel und Mauerwerk befasst, sucht zur Ergänzung des noch kleinen Teams eine(n) jüngere(n)

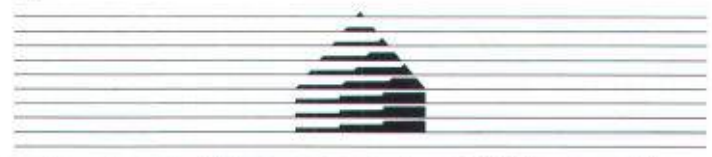
### Geologen(in) oder Petrographen(in)

Ihr zukünftiges Arbeitsgebiet umfasst nach gründlicher Einarbeitung

- selbständige Abwicklung von Prüfaufträgen
- Durchführung von Schadenexpertisen
- Ausarbeitung von Sanierungskonzepten
- Qualitätssicherung bei Instandsetzungsmassnahmen
- Beratung bei Materialproblemen

Ein breitgefächertes Wissen und eine praxisorientierte Grundeinstellung sind die wichtigsten Voraussetzungen für einen erfolgreichen Einstieg in dieses weite Arbeitsgebiet.

Falls Sie an dieser Aufgabe interessiert sind und ein kollegiales Arbeitsklima in ländlicher Umgebung schätzen, würde sich unser Herr Ph. Rück (Telefon 064 71 55 64) über Ihre mündliche oder schriftliche Kontaktnahme freuen.



**L P M**

LPM Baustoffprüfinstitut CH-5712 Beinwil am See



## Nachfolge als Techn. Leiter

Der technische Leiter unseres im Aargau beheimateten Kunden wird pensioniert. Wir sind beauftragt, seinen Nachfolger zu suchen. Angesprochen sind erfahrene

## Bauingenieure

welche sowohl in Fragen der Statik, Konstruktion und Entwicklung sowie in Führung und Planung bewandert sind.

Geeignet sind Sie für diese Kaderposition, wenn Sie mindestens 30 Jahre alt sind und über Führungstalent verfügen. Die von Ihnen geforderte, aktive Mitgestaltung der Unternehmenszukunft erlaubt Ihnen, mehr zu erreichen.

Interessenten, die mehr über die Position und das gutfundierte Unternehmen erfahren möchten, senden Ihre Bewerbungsunterlagen an Herrn H. Vögeli. Er gibt Ihnen auch gerne Auskünfte. Volle Diskretion ist selbstverständlich.

Visura Treuhandgesellschaft  
5000 Aarau Entfelderstr. 5 ☎ 064/25 55 66



EINWOHNERGEMEINDE BOTTMINGEN

Die Gemeindeverwaltung Bottmingen sucht infolge Pensionierung ihres Baubeamten auf Frühjahr 1993 oder nach Vereinbarung eine/n

## Leiter/in Bauabteilung

Mit Ihren Mitarbeitern sind Sie vor allem für die Aufgabenbereiche Hoch- und Tiefbau sowie für das Planungswesen verantwortlich.

Sie koordinieren Arbeitsabläufe, begleiten verschiedene Projekte innerhalb der Gemeinde und wirken als Berater/in für Behörden und Kommissionen.

Sie verfügen über eine solide Grundausbildung mit entsprechender Praxis als Architekt/Ingenieur HTL oder gleichwertige Ausbildung, Rechtskenntnisse in Bau- und Planungsfragen, verbunden mit einer guten schriftlichen Ausdrucksweise, sind von Vorteil.

Die Zusammenarbeit mit Behördenmitgliedern, internen und externen Fachleuten gehört zu Ihrem Alltag.

Wir bieten fortschrittliche Arbeitsbedingungen innerhalb eines guten Teams.

Anfragen und Bewerbungen mit den üblichen Unterlagen sind bis **14. Dezember 1992** zu richten an: Herrn W. Schweighauser, Gemeindeverwalter, Schulstrasse 1, 4103 Bottmingen, Telefon 061/421 00 70.

Dr. Eicher+Pauli AG ist eine interdisziplinär arbeitende Ingenieurgesellschaft. Die 40 Mitarbeiterinnen und Mitarbeiter sind vor allem in der Energie- und Umwelttechnik tätig. Wir suchen für unseren Hauptsitz in Liestal einen oder eine

## Ingenieur/-in Ökonom/-in

**Sie haben mindestens drei Jahre berufliche Erfahrung – vorzugsweise im Bereich Energietechnik – und ein sicheres Gespür für wirtschaftliche Zusammenhänge. Sie sind kommunikations- und teamfähig, und Sie sind selbstständig. Französisch sprechen und lesen bereitet Ihnen keine Mühe. Der alltägliche Einsatz des PC ist für Sie eine Selbstverständlichkeit. Sie sind zwischen 25 und 40 Jahre alt.**

Sie übernehmen die Position der Gruppenleiterin oder des Gruppenleiters *Energieplanung* in Liestal. Als Projektleiter/-in konzipieren und realisieren Sie anspruchsvolle energieplanerische Vorhaben. Und Sie beteiligen sich an Arbeiten des von Bund und Kantonen getragenen Aktionsprogrammes ENERGIE 2000. Wir bieten Ihnen eine interessante und abwechslungsreiche Tätigkeit mit attraktiven Anstellungsbedingungen und die Mitarbeit in einem motivierten Team.

Wenn Sie diese Arbeit interessiert, aber noch Fragen offen sind: Thomas Weisskopf gibt Ihnen unter der Nummer 061 921 99 91 Auskunft. Ihre Bewerbungsunterlagen senden Sie an:



Dr. EICHER + PAULI AG

Ingenieurgesellschaft  
für Energie- und Umwelttechnik

Orientalstrasse 85, 4410 Liestal  
Niederlassungen in Zürich, Basel, Bern, Luzern

**hu-eng**® huonder engineering ag

Wir suchen

### dipl. Bauingenieur ETH oder HTL

mit aktueller mehrjähriger Erfahrung in der wirtschaftlichen Projektierung von anspruchsvollen Hochbauten, Foundationen und Baugruben, mit ausgewiesenen Fähigkeiten für statische Berechnungen. Bei Eignung Partnerschaft möglich.

Bewerbungen an Huonder Engineering AG, Freihofstr. 14, 8048 Zürich, zHv Herrn Th. Huonder

Für unsere Planungsgruppe in Leipzig suchen wir jungen

### Entwurfsarchitekten

mit mindestens 3 bis 4 Jahren Praxis in Architekturbüro. Wir bieten ein angenehmes selbstständiges Arbeiten an vielen Projekten, die durch uns realisiert werden.

Mehr Informationen erfahren Sie, wenn Sie sich bei uns melden unter Chiffre SIA 1585 an IVA AG, Postfach, 8032 Zürich.

**Inserate bitte frühzeitig aufgeben!**

Mit Tunnelbau können Sie Ihre Laufbahn zukunftssträftig entfalten

Unsere Mandantin ist eine renommierte, finanzkräftige, überregional tätige

## Bauunternehmung

mit Hauptsitz im Welschland.

Diese Firma ist erfolgreich im

## Untertagebau

eingeführt. Die Ausführungsmethoden beinhalten maschinellen, aber auch konventionellen Vortrieb. Dank weiterer solider Expansion und idealen Zukunftsperspektiven suchen wir einen

## Tunnelbau-Fachmann

Ing. HTL/ETH, dipl. Baumeister oder evtl. dipl. Bauführer

Zu Ihrem vielseitigen Aufgabenspektrum gehören die Mitwirkung beim Submissionswesen, Arbeitsvorbereitung, die Führung von Tunnelbauprojekten, entweder als Baustellenchef oder als Bauführer (je nach bisheriger Erfahrung), konsortiale Angelegenheiten und Verhandlungen mit der Bauleitung.

Falls Sie im Tunnelbau schon mindestens einige Jahre bauunternehmerische Erfahrung mitbringen, über Führungs- und Organisations-talent verfügen und entweder deutscher oder französischer Muttersprache sind und Kenntnisse in anderen Sprache haben, dann bietet Ihnen unsere Auftraggeberin eine optimal dotierte, vielseitige Kaderposition. Sie können später – bei Eignung – mit Aufstiegschancen rechnen, und ihre Weiterbildungspläne werden unterstützt.

Gerne erwarten wir Ihre Kontaktnahme und sichern Ihnen volle Diskretion zu.

IBGM Consultants  
Postfach 460, 8034 Zürich, Telefon 01/383 33 96, Fax 01/383 35 41

Ihr Spezialist für die Baubranche

## Raum Ostschweiz/Winterthur:

Ingenieurbüro mit qualifiziertem Mitarbeiterstab

### übernimmt

Planung, Projektierung, Bauleitung von Tiefbauarbeiten in den Bereichen **Strassenbau, Kanalisationen, Wasserversorgung.**

Erstklassige Referenzen.

Kontakt durch Chiffre SIA 1583 an IVA AG, Postfach, 8032 Zürich

Bauzeichner mit eigener CAD-Anlage übernimmt

## Zeichnungsaufträge

Schalungs- u. Armierungspläne inkl. Listen, Datenaustausch mit Disketten (dxf) möglich.

CAD-Zeichnungsbüro A. Stocker, Poststrasse 10, 4500 Solothurn  
Tel. 065/22 72 71; Fax 065/22 47 12

Architekt HTL übernimmt

## Devisierungen nach NKP Bauleitungen im Raum Zürich

Tel. 01/272 34 81, morgens bis 9.00 Uhr.

## CAD-Konstruktionsbüro – Eisenbeton – Stahlbau – hat noch freie Kapazitäten.

Wir liefern Ihnen prompte, technisch einwandfreie Pläne.

**Feste Kosten sparen – mit externen Zeichnern planen!**

Anfragen unter Chiffre SIA 1562 an IVA AG, Postfach, 8032 Zürich

## Stellengesuche

### Bauingenieur HTL (Generalist)

Alter 35; Sprachen D,E,(F); Erfahrungen in: Projektierung des Tiefbaus, etwas Hochbau, Vermessung, Bauleitung, Beratung, Ausbildung, Projektleitung und Management; zurückgekehrt von Auslandsaufenthalt (Entwicklungszusammenarbeit); vielseitig interessiert

sucht neue Tätigkeit in der Schweiz (in privatem Büro oder öffentl. Amt); Raum BE bevorzugt (Angebote aus anderen Regionen auch willkommen)  
Angebote unter Chiffre SIA 1586 an IVA AG, Postfach, 8032 Zürich

## Dipl. Bauingenieur ETHZ

26, sucht Stelle in Fachrichtung Hochbau oder Tiefbau, sofort oder nach Vereinbarung.

Offerten unter Chiffre G 130-72716, an Publicitas, Postfach 0176, 1630 Bulle.

## Diverses

A remettre dans la périphérie lausannoise

## Bureau d'ingenieur civil EPFL-SIA

constitué en société par actions avec d'excellentes références.

Chiffre SIA 1584 à IVA AG, Postfach, 8032 Zürich.



## Kantonale Technikerschule Hochbau

an der Bauabteilung der Gewerblich-Industriellen  
Berufsschule Winterthur

## Ausbildung zum/zur Techniker/in TS Hochbau

### Ausbildungsziel

Selbständige Tätigkeit als Konstrukteur/in und Bauleiter/in in Architekturbüro.

### Ausbildungsgang

Die Ausbildung dauert 6 berufsbegleitende Semester mit je 14 Lektionen Unterricht pro Schulwoche.

Der Unterricht findet an einem Wochentag und am Samstagvormittag statt.

Pro Schuljahr wird zusätzlich eine Seminarwoche durchgeführt.

### Zulassung

Hochbauzeichner/innen mit mindestens achtmonatiger Berufspraxis im erlernten Beruf. Weitere Aufnahmebedingungen können der Broschüre Kantonale Technikerschule Hochbau Winterthur entnommen werden.

### Termine

31. Dezember 1992	Anmeldeschluss
Mitte August 1993	Schulbeginn

Unterlagen und Anmeldeformulare können beim Sekretariat der Schule bezogen werden.

Kantonale Technikerschule Hochbau Winterthur  
an der Bauabteilung der  
Gewerblich-Industriellen Berufsschule Winterthur  
Wüflingerstr. 17  
8400 Winterthur  
Tel. 052/267 85 51

Erfahrenes Architektur- und Planungsbüro offeriert Ihnen:

## effiziente CAD-Planbearbeitung

kompatibel mit jedem System. **Interessiert?**

Wir freuen uns auf Ihren Anruf  
oder auf Ihren

Telefon 01/202 85 05  
Fax 01/202 85 06

Architekt HTL mit Erfahrung und besten Referenzen übernimmt

### Bauleitungen Devisierungen

für Wohn- und Industriebauten. Devisierungen auf PC mit Messerli-Programm.

Offerten unter Chiffre P 251-12115, ofa Orell Füssli Werbe AG, Postfach, 8022 Zürich.

## Öffentlicher Projektwettbewerb Rännenfeld, Uster

**Die Stadt Uster will auf dem Areal Rännenfeld eine Überbauung mit zukunftsweisendem Charakter gestalten. Sie soll umweltgerecht sein und im Sinne des Wohnbau- und Eigentumsförderungsgesetzes preisgünstig verwirklicht werden.**

**Teilnahmebedingungen:** Sämtliche Architektinnen und Architekten, welche seit dem 1. Januar 1992 im Bezirk Uster (Gemeinden Uster, Dübendorf, Egg, Fällanden, Greifensee, Maur, Mönchaltorf, Schwerzenbach, Volketswil, Wangen-Brüttisellen) ihren Wohn- und/oder Geschäftssitz haben. Zusätzlich werden zehn Architekturfirmen direkt eingeladen.

**Fachpreisrichter:** Marie-Claude Bétrix, dipl. Arch. ETH/BSA/SIA, Hans Rusterholz, dipl. Arch. ETH/BSA/SIA, Peter Stutz, dipl. Arch. ETH/BSA/SIA; Ersatz: Fernand Schlumpf, Arch. HTL

**Preise und Ankäufe:** Für Preise stehen Fr. 80 000.-, für Ankäufe Fr. 10 000.- zur Verfügung

**Termine und Wettbewerbsunterlagen:** Das Wettbewerbsprogramm kann ab 30. November bei der Stadtverwaltung Uster, Abteilung Planung, Oberlandstrasse 78, 8610 Uster, eingesehen oder gratis bezogen werden (Tel. 944 72 59).

**Anmeldefrist:** bis Freitag, 19. Februar 1993. Anmeldungen an die obenerwähnte Adresse unter gleichzeitiger Einzahlung der Depotgebühr von Fr. 400.- auf das Postcheckkonto 80-1458-1 mit dem Vermerk «Projektwettbewerb Rännenfeld».



**Abgabe Pläne:** 9. Juli 1993  
**Abgabe Modell:** 27. August 1993  
**Stadtrat Uster**

## Impressum

**Schweizer Ingenieur und Architekt (SI+A)**

### Herausgeber

Verlags-AG der akademischen technischen Vereine

### Offizielles Organ

Schweizerischer Ingenieur- und Architekten-Verein (SIA)  
Gesellschaft Ehemaliger Studierender der ETH Zürich (GEP)  
Schweizerische Vereinigung Beratender Ingenieure (ASIC)

### Redaktion

Rüdigerstrasse 11, Postfach 630, 8021 Zürich  
Tel. 01 / 201 55 36, Telefax 01 / 201 63 77

### Redaktoren

Heinz Rudolphi, Ing. SIA, Chefredaktor  
Bruno Odermatt, dipl. Arch. ETH / SIA  
Hans U. Scherrer, dipl. Ing. ETH / SIA  
Brigitte Honegger, Architektin

### Redaktioneller Mitarbeiter

Richard Liechti

### Produktion

Werner Imholz

### Sekretariat

Odetta Vollenweider, Adrienne Zogg

Nachdruck von Bild und Text, auch auszugsweise, nur mit schriftlicher Zustimmung der Redaktion und mit genauer Quellenangabe.

### Abonnemente

	Schweiz:	Ausland:
1 Jahr	Fr. 198.-	Fr. 215.-
Einzelnummer	Fr. 8.- plus Porto	

Ermässigte Abonnemente für Mitglieder GEP, BSA, ASIC, STV, Archimedes und Studenten.

Einzelnummern sind nur bei der Redaktion erhältlich.

Bestellungen für Abonnemente sowie Adressänderungen von Abonnenten an

Abonnementverwaltung Huber & Co. AG  
CH-8501 Frauenfeld, Telefon 054 / 27 11 11

Adressänderungen von SIA-Mitgliedern an das SIA-Generalsekretariat, Postfach, 8039 Zürich

Postcheck

«Schweizer Ingenieur und Architekt»  
80-6110-6 Zürich

### Anzeigen

#### IVA AG für Internationale Werbung

Hauptsitz: Mühlebachstr. 43 8032 Zürich Tel. 01 / 251 24 50 Fax 01 / 251 27 41	Filiale Lausanne: Pré-du-Marché 23 1004 Lausanne Tel. 021 / 37 72 72 Fax 021 / 37 02 80	Filiale Lugano: Via Pico 28 6909 Lugano-Casserate Tel. 091 / 52 66 84 Fax 091 / 52 45 65
--	---	--

### Satz + Druck

Huber & Co. AG  
8501 Frauenfeld, Tel. 054 / 27 11 11

### Ingénieurs et architectes suisses (I+AS)

Erscheint im gleichen Verlag

Redaktion:

Rue de Bassenges 4, case postale 180, 1024 Ecublens,  
Tel. 021 / 693 20 98, Telefax 021 / 693 20 84

Abonnemente:

	Schweiz:	Ausland:
1 Jahr	Fr. 128.-	Fr. 138.-
Einzelnummer	Fr. 7.-	Fr. 8.-

### SIA-Generalsekretariat

Selnaustrasse 16, Postfach, 8039 Zürich  
Tel. 01 / 283 15 15, Fax. 01 / 201 63 35  
SIA-Normen und -Dokumentationen: Tel. 01 / 283 15 60