

Objekttyp: **Miscellaneous**

Zeitschrift: **Das Werk : Architektur und Kunst = L'oeuvre : architecture et art**

Band (Jahr): **53 (1966)**

Heft 11: **Bauten für Wissenschaft, Verwaltung, Geschäft**

PDF erstellt am: **19.09.2024**

Nutzungsbedingungen

Die ETH-Bibliothek ist Anbieterin der digitalisierten Zeitschriften. Sie besitzt keine Urheberrechte an den Inhalten der Zeitschriften. Die Rechte liegen in der Regel bei den Herausgebern.

Die auf der Plattform e-periodica veröffentlichten Dokumente stehen für nicht-kommerzielle Zwecke in Lehre und Forschung sowie für die private Nutzung frei zur Verfügung. Einzelne Dateien oder Ausdrucke aus diesem Angebot können zusammen mit diesen Nutzungsbedingungen und den korrekten Herkunftsbezeichnungen weitergegeben werden.

Das Veröffentlichen von Bildern in Print- und Online-Publikationen ist nur mit vorheriger Genehmigung der Rechteinhaber erlaubt. Die systematische Speicherung von Teilen des elektronischen Angebots auf anderen Servern bedarf ebenfalls des schriftlichen Einverständnisses der Rechteinhaber.

Haftungsausschluss

Alle Angaben erfolgen ohne Gewähr für Vollständigkeit oder Richtigkeit. Es wird keine Haftung übernommen für Schäden durch die Verwendung von Informationen aus diesem Online-Angebot oder durch das Fehlen von Informationen. Dies gilt auch für Inhalte Dritter, die über dieses Angebot zugänglich sind.

werk

November 1966

53. Jahrgang Heft 11

Bauten für Wissenschaft, Verwaltung, Geschäft

Seiten 422-424	Architekten: Andrew Renton & Associates
Seiten 425-427	Architekten: Otto und Walter Senn BSA, Basel
Seiten 428-429	Architekten: Hentrich & Petschnigg, Düsseldorf
Seiten 430-432	Architekten: Lord Esher, Francis Pollen, Harry Teggin, London
Seiten 433-435	Architekt: H. Hertzberger, Amsterdam
Seiten 436-437	Architekten: Skidmore, Owings and Merrill, New York, Mathews, Ryan & Simpson, England
Seiten 438-441	Architekt: Otto H. Senn BSA/SIA, Basel
Seiten 442-444	Architekten: Denys Lasdun & Partners, London
Seiten 445-447	Maler: Hans Affeltranger, Winterthur
Seiten 448-449	Maler: Benedikt Remund, Théméricourt, Frankreich
Seiten 450-451	Maler: Richard P. Lohse, Zürich
Seiten 452-456	Paolo Brändli, Professor an Kantonsschule Winterthur
Seiten 457-460	Projektverfasser: Franz Bernhard Meyer von Schauensee (1816-1878)

Dock-Gebäude Saint Katharine im Hafen von London
Geschäftshaus der Allgemeinen Treuhand AG, Basel
Das Unilever-Verwaltungsgebäude in Hamburg
Geschäftshaus 190 Sloane Street, London
Erweiterung der Wäscheverleihanstalt und Wäscherei LinMij, Amsterdam
Forschungs- und Verwaltungszentrum der H. J. Heinz Company in Hayes Park, Hayes, Middlesex
Neubau der Basler Universitätsbibliothek
Royal College of Physicians, St. Andrews Place, London
Wandmosaik im Oberstufenschulhaus Rosenau in Winterthur-Töb
Tageszeiten-Mosaiken an der Alterssiedlung auf dem Gellertfeld in Basel
Wandbild in der Siedlung Wier, Ebnet-Kappel SG
Heinrich Bruppacher
Wohnungen für Fabrikarbeiter «Auf der Breite» in Basel von 1852

Seite 264*
Seite 266*
Seite 267*
Seite 269*
Seite 271*
Seite 272*
Seite 273*
Seite 278*
Seite 281*

WERK-Chronik

Fragment - Geschichte der Moderne
Wir greifen heraus
Tagungen
Verbände
Wettbewerbe
Persönliches
Pflanze, Mensch und Gärten - Ausstellungen
Zeitschriften
Bücher

Redaktion Architektur

Redaktion Bildende Kunst und Redaktionssekretariat

Technischer Mitarbeiter
Korrespondenten in der Schweiz

Korrespondenten im Ausland

Dr. Lucius Burckhardt, Angensteinerstraße 31, 4000 Basel

**Dr. Heinz Keller, Meisenstraße 1, 8401 Winterthur
Telephon (052) 294425**

Urs Beutler, Architekt, Birsfelden
Peter F. Althaus, Luzern; Werner Blaser, Basel; Frédéric Brugger, Arch. FAS/SIA, Lausanne; Dr. Hans Curjel, Zürich; Martin Geiger, Arch. SIA, Bern; Eugen Gomringer, Frauenfeld; Dr. Antonio Hernandez, Basel; Benedikt Huber, Arch. BSA/SIA, Zürich; Georges Peillex, St-Prex; Diego Peverelli, Architekt, Zürich und Chiasso; Prof. Alfred Roth, Arch. BSA/SIA, Zürich; Hans Schenker, Arch. SIA, Aarau
Hendrik Hartsuyker, Architekt, Amsterdam; Prof. Christian Norberg-Schulz, Architekt, Oslo; Dr. César Ortiz-Echagüe, Architekt, Madrid; Dr. Juliane Roh, München; Prof. Oswald Mathias Ungers, Architekt, Köln und Berlin

Herausgeber

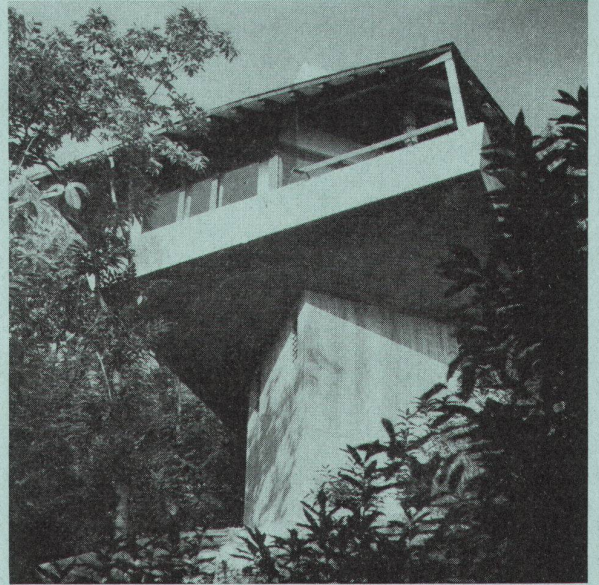
BSA Bund Schweizer Architekten

Verbände

Offizielles Organ des Bundes Schweizer Architekten
Offizielles Organ des Schweizerischen Werkbundes
Offizielles Organ des Schweizerischen Kunstvereins

Druck, Verlag, Administration, Inseratenverwaltung

**Druckerei Winterthur AG, 8401 Winterthur, Schweiz
Technikumstraße 83, Tel. (052) 2944 21, Postcheck 84-58**



Aus der Häusergruppe Tre Tetti, Locarno-Monti. Architekt: Manuel Pauli BSA, Zürich

Aus dem Inhalt des Dezemberheftes

Eigenheime

Ferienhausgruppe Tre Tetti in Monti, Locarno
 Eigenheim eines Architekten in Liaskogen, Oslo, Norwegen
 Haus G. in Itschnach-Zürich
 Wohnhaus West Heath Road 9, Hampstead, London
 Haus für zwei Familien in Kerzers FR
 Haus in Hamden, Connecticut, USA
 Toskanisch-umbrische Kunst aus der Casa Coray, von *Peter F. Althaus*
 Mark Tobey, von *Jean-Christophe Ammann*

Aus dem Inhalt des Oktoberheftes

FAW – Fachausschuß Wohnen

Wohnungsnutzung – Soziologie – Mehrgeschossige Wohnungen in Mehrfamilienhäusern – Siedlungstypologie – Wohnungsgrundrißsammlung – Maße der Wohnungseinrichtung – Stockwerkeigentum – Wohnform und Erschließung im Quartier – Hangbebauung – Baulinienabstand von Quartierstraßen – Standorte – Freiraumprobleme – Fußwegnetzsysteme – Infrastruktur – Kern- und Zentrumsprobleme – Ausnützungsziffer – Bautechnik – Bauhygiene
 Neue Kunstwerke in der Hochschule St. Gallen, von *Rudolf Hanhart*
 Der Purismus und die Malerei Le Corbusiers, von *Stanislaus von Moos*

Redaktionsschluß des Januarheftes

Hauptteil: 25. Oktober 1966
 Chronik: 25. November 1966

Abonnementspreise

Jahresabonnement Inland: Fr. 42.– + Porto
 Ausland: Fr. 42.– + Porto
 Einzelnummer: Fr. 4.50 + Porto

Insertionspreise

$\frac{1}{4}$ -Seite Fr. 600.–, $\frac{1}{2}$ -Seite Fr. 350.–, $\frac{1}{3}$ -Seite Fr. 255.–, $\frac{1}{4}$ -Seite Fr. 205.–, $\frac{1}{8}$ -Seite Fr. 115.– (bei Wiederholung Rabatt)

Nachdruck aus dem WERK, auch mit Quellenangabe, ist nur mit Bewilligung der Redaktion gestattet