

Objektyp: **Advertising**

Zeitschrift: **Das Werk : Architektur und Kunst = L'oeuvre : architecture et art**

Band (Jahr): **53 (1966)**

Heft 7: **Krankenhäuser**

PDF erstellt am: **24.09.2024**

Nutzungsbedingungen

Die ETH-Bibliothek ist Anbieterin der digitalisierten Zeitschriften. Sie besitzt keine Urheberrechte an den Inhalten der Zeitschriften. Die Rechte liegen in der Regel bei den Herausgebern.

Die auf der Plattform e-periodica veröffentlichten Dokumente stehen für nicht-kommerzielle Zwecke in Lehre und Forschung sowie für die private Nutzung frei zur Verfügung. Einzelne Dateien oder Ausdrucke aus diesem Angebot können zusammen mit diesen Nutzungsbedingungen und den korrekten Herkunftsbezeichnungen weitergegeben werden.

Das Veröffentlichen von Bildern in Print- und Online-Publikationen ist nur mit vorheriger Genehmigung der Rechteinhaber erlaubt. Die systematische Speicherung von Teilen des elektronischen Angebots auf anderen Servern bedarf ebenfalls des schriftlichen Einverständnisses der Rechteinhaber.

Haftungsausschluss

Alle Angaben erfolgen ohne Gewähr für Vollständigkeit oder Richtigkeit. Es wird keine Haftung übernommen für Schäden durch die Verwendung von Informationen aus diesem Online-Angebot oder durch das Fehlen von Informationen. Dies gilt auch für Inhalte Dritter, die über dieses Angebot zugänglich sind.

Vorfabrizierte Leitungsstränge

Wirtschaftliche Überlegungen beim Bauen heute haben zur Methode der Vorfabrikation geführt. Auch vorfabrizierte Leitungsstränge «ETERNIT» für Hausinstallationen sind nun erhältlich. Diese Leitungsstränge aus Asbestzement werden im Werk nach den Bauplänen individuell geformt und montagefertig auf die Baustelle geliefert. Einfache Montage und kurze Verlegungszeit machen diese Leitungsstränge sehr wirtschaftlich.

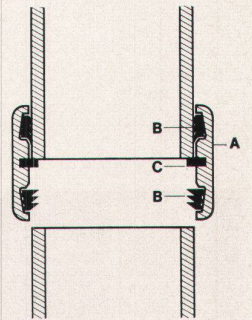
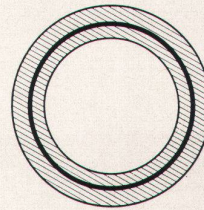


Eternit®

Eternit AG, 8867 Niederurnen Tel. 058 41555

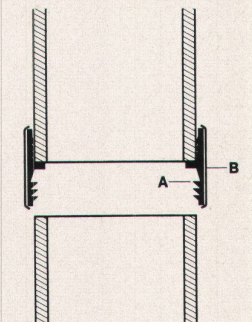
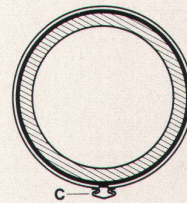
Steckkupplung «TREGOM»

Eine neue Kupplung für alle Installationsrohre «ETERNIT» mit grossen Vorteilen. Es können jetzt ganze Leitungsstränge aus einem einheitlichen Material erstellt werden. Die neue Kupplung besteht aus einem Asbestzement-Zylinder A und drei Gummiringen: zwei Dichtungsringen B sowie einem mittlern Distanzring C. Dank der geringen Wandstärke beansprucht die Kupplung wenig Platz. Die Montage ist einfach und sehr zeitsparend.



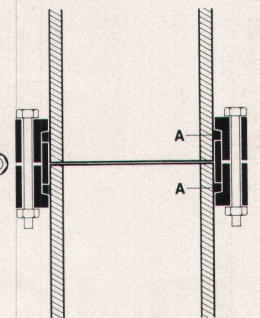
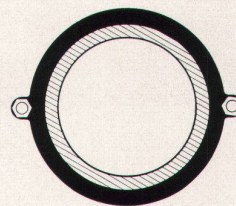
Flachkupplung «UNIGOM»

Installationsrohre «ETERNIT» werden überall dort, wo der Zugang für die Montage räumlich knapp ist, mit der neuen Flachkupplung zusammengefügt. Der Aussendurchmesser der Kupplung liegt nur wenig über dem Durchmesser der Rohre. Die Kupplung besteht aus einer Gummimanschette A mit Spezialprofil, die mit einem Chromnickelstahl-Mantel B durch Spannen des Verschlusses C an die Rohrenden gepresst wird.



Reparaturkupplung «GIBAULT»

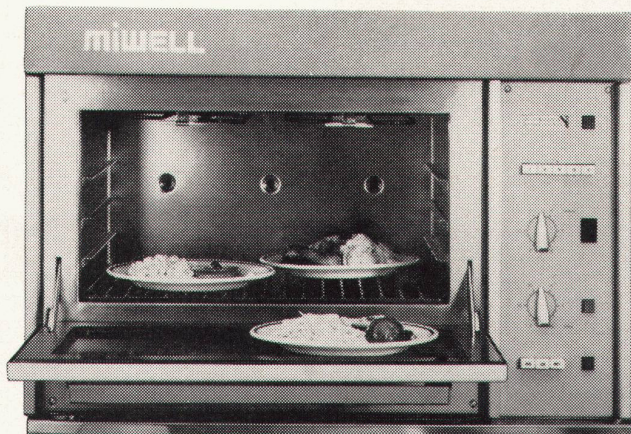
Installationsrohre «ETERNIT» für Leitungen, bei denen nachträglich Rohre eingebaut oder ausgebaut werden müssen, sind weiterhin mit der traditionellen Kupplung «GIBAULT» zusammenzufügen. Für Leitungsstränge «ETERNIT» wird vom Werk Niederurnen eine Spezialausführung mit verstärkten Gummiringen als Reparaturkupplung geliefert.



Blitzschnell mit Miwell –

warmes Essen zu jeder Zeit

Miwell arbeitet mit Mikrowellen. Diese durchdringen das Kochgut mit Lichtgeschwindigkeit und erhitzen es aussen und innen gleichzeitig. Darum geht es viel schneller... eine vorbereitete Teller Mahlzeit ist in ca. 90 Sekunden heiss (ohne dass der Teller selbst sich erhitzt). Dank der minimal kurzen Erhitzungszeit bleiben die Speisen schön in der Farbe und haben mehr Eigenaroma. Im Miwell können Sie aber nicht nur garen, sondern gleichzeitig auch bräunen. Denn der Miwell ist mit einem leistungsfähigen **Infra-Grill** (Salamander) und Drehspiessen ausgerüstet. Ein Poulet von ca. 800 g ist in 6 Minuten knusprig braun gegart.



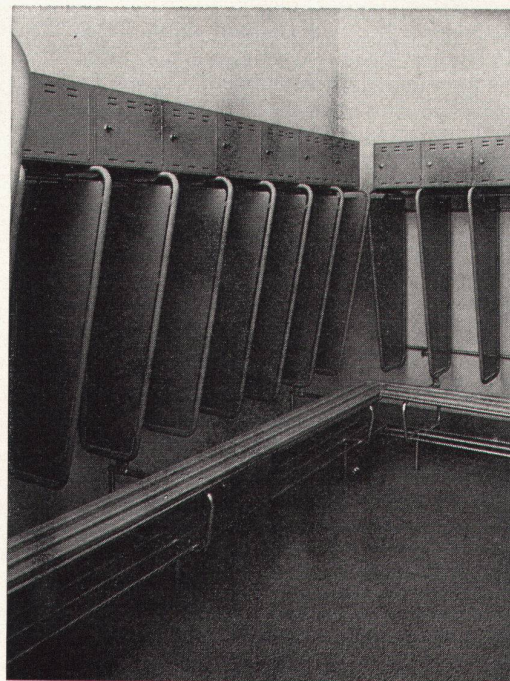
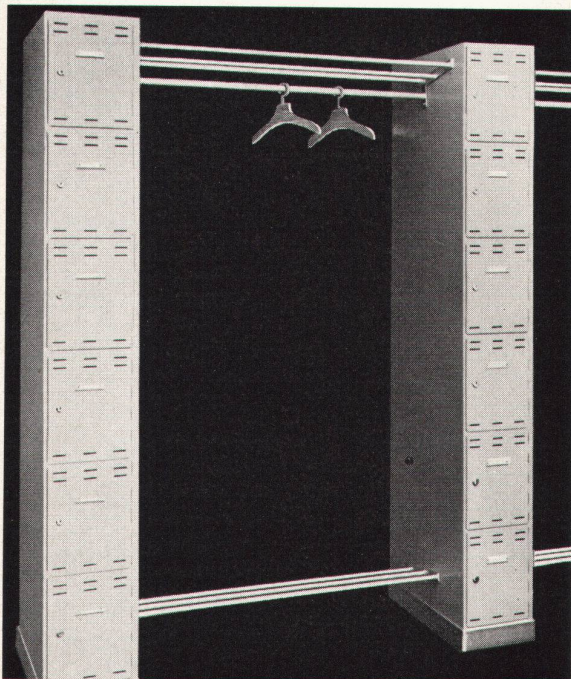
Miwell löst Ihnen das Problem einer Kleinkantine und ist im grossen Personalrestaurant ein unentbehrliches Zusatzgerät. Sie können warmes Essen servieren zu jeder Zeit:

- auch wenn Ihre Küche schon geschlossen ist
- auch wenn Ihr Küchenpersonal schon weg ist
- auch wenn Sie gar kein Küchenpersonal haben
- auch wenn Sie gar keine Küche haben.

miwell

**METALL
ZUG**

Prospekte und
nähere Orientierung
durch
**Metallwarenfabrik
Zug,**
Tel. 042/4 99 22



INDUSTRIE-GARDEROBEN

Verschiedene Modelle und Ausführungen
Möblier für Kantinen, Säle und Schulen;
Arbeitsstühle und Stahlrohrwagen.
Verlangen Sie bitte die detaillierte Dokumentation.

1401 YVERDON Route de Lausanne Tel. (024) 2 42 36

tubac^{AG}