

Objektyp: **Advertising**

Zeitschrift: **Das Werk : Architektur und Kunst = L'oeuvre : architecture et art**

Band (Jahr): **53 (1966)**

Heft 6: **Terrassenhäuser II**

PDF erstellt am: **20.09.2024**

### **Nutzungsbedingungen**

Die ETH-Bibliothek ist Anbieterin der digitalisierten Zeitschriften. Sie besitzt keine Urheberrechte an den Inhalten der Zeitschriften. Die Rechte liegen in der Regel bei den Herausgebern. Die auf der Plattform e-periodica veröffentlichten Dokumente stehen für nicht-kommerzielle Zwecke in Lehre und Forschung sowie für die private Nutzung frei zur Verfügung. Einzelne Dateien oder Ausdrucke aus diesem Angebot können zusammen mit diesen Nutzungsbedingungen und den korrekten Herkunftsbezeichnungen weitergegeben werden. Das Veröffentlichen von Bildern in Print- und Online-Publikationen ist nur mit vorheriger Genehmigung der Rechteinhaber erlaubt. Die systematische Speicherung von Teilen des elektronischen Angebots auf anderen Servern bedarf ebenfalls des schriftlichen Einverständnisses der Rechteinhaber.

### **Haftungsausschluss**

Alle Angaben erfolgen ohne Gewähr für Vollständigkeit oder Richtigkeit. Es wird keine Haftung übernommen für Schäden durch die Verwendung von Informationen aus diesem Online-Angebot oder durch das Fehlen von Informationen. Dies gilt auch für Inhalte Dritter, die über dieses Angebot zugänglich sind.

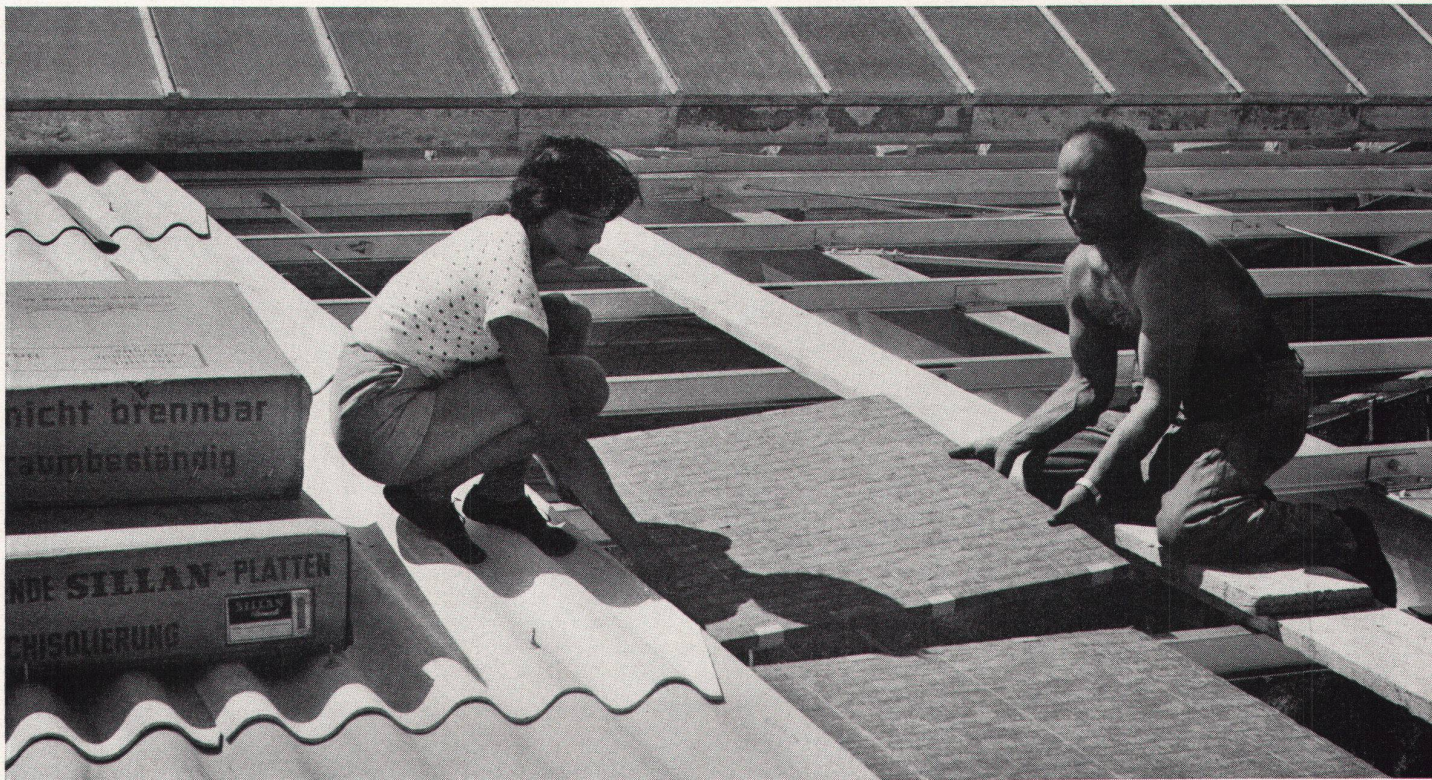


# SILLAN SPW

die Isolierung par excellence gegen Wärme, Kälte und Schall!

## freitragende Isolierplatten für Welldächer

Traktorenfabrik Meili, Schaffhausen. Neubau Werk Schübelbach. Dachdecker E. Bühler, Siebner



## geringes Gewicht von oben verlegt

Die freitragenden, unbrennbaren Sillan-SPW-Platten werden zügig in einem Arbeitsgang zusammen mit den Welleternitplatten von oben verlegt – ohne zusätzliches Gerüst – rationeller und lohnsparend. Auch nachträgliche Montage ist möglich.

Für technische Beratung, Wirtschaftlichkeitsberechnungen und Montageüberwachung stehen unsere Fachleute unentgeltlich zur Verfügung. Bitte rufen Sie uns an.

## Wanner AG Horgen

Isolierwerke und Korksteinfabrik

Telephon (051) 82 27 41

Vertretungen:

Max Senn, Baumaterialien, 5706 Boniswil AG

Leichtbaustoffe AG, Lange Gasse 17, 4001 Basel

C. Gartenmann & Cie AG, Laubeggstraße 22, 3001 Bern

C. Gartenmann & Cie S.A., 19, rue de la Croix-d'or, Genève

Costruma S. a. l., via al Gas, 6850 Mendrisio



**SANITÄR**  
**HUB**  
 mit Haftdruckfolien  
 sparen Sie

**90% Ihrer kostbaren Zeit !**



Verblüffend einfacher Vorgang.  
 Saubere Darstellung der meistverwendeten sanitären Apparate im Masstab 1:20, 1:50 oder 1:100.  
 Darstellungsart auf Plattenraster 15,3 cm ausgerichtet.

**SANITÄR**  
**HUB**

Verlangen Sie bitte unsere ausführliche Broschüre.

HANS U. BOSSHARD AG  
 Manessestrasse 170  
 8027 Zürich  
 Tel. 051 / 23 87 83