

Objektyp: **Advertising**

Zeitschrift: **Das Werk : Architektur und Kunst = L'oeuvre : architecture et art**

Band (Jahr): **53 (1966)**

Heft 1: **Universitätsgebäude in England**

PDF erstellt am: **20.09.2024**

Nutzungsbedingungen

Die ETH-Bibliothek ist Anbieterin der digitalisierten Zeitschriften. Sie besitzt keine Urheberrechte an den Inhalten der Zeitschriften. Die Rechte liegen in der Regel bei den Herausgebern. Die auf der Plattform e-periodica veröffentlichten Dokumente stehen für nicht-kommerzielle Zwecke in Lehre und Forschung sowie für die private Nutzung frei zur Verfügung. Einzelne Dateien oder Ausdrucke aus diesem Angebot können zusammen mit diesen Nutzungsbedingungen und den korrekten Herkunftsbezeichnungen weitergegeben werden. Das Veröffentlichen von Bildern in Print- und Online-Publikationen ist nur mit vorheriger Genehmigung der Rechteinhaber erlaubt. Die systematische Speicherung von Teilen des elektronischen Angebots auf anderen Servern bedarf ebenfalls des schriftlichen Einverständnisses der Rechteinhaber.

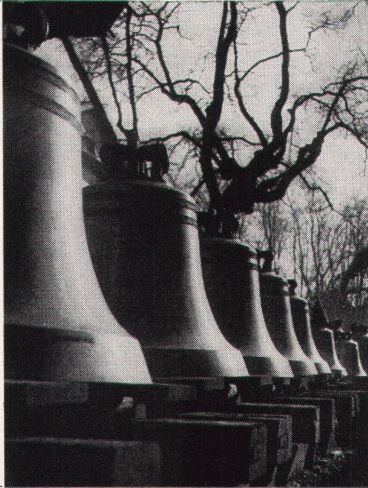
Haftungsausschluss

Alle Angaben erfolgen ohne Gewähr für Vollständigkeit oder Richtigkeit. Es wird keine Haftung übernommen für Schäden durch die Verwendung von Informationen aus diesem Online-Angebot oder durch das Fehlen von Informationen. Dies gilt auch für Inhalte Dritter, die über dieses Angebot zugänglich sind.

Glocken- und Kunstgießerei

H. Rüetschi AG Aarau

Die bewährte Firma für
alle Glockenfragen sowie
für Bild-, Statuen- und
Reliefguß



anthos

Vierteljahres-Zeitschrift für Garten- und Landschaftsgestaltung,
Organ des BSG.

Soeben erschienen: Nr. 3/65, Thema «**Friedhöfe**». Inhalt u. a.: Neue Wettbewerbe, verschiedene Friedhofanlagen im In- und Ausland, die Entwässerung von Friedhöfen, Gedanken über Bodenbedecker und Bodenbegrüner.

Einzel-Nr. Fr. 5.50, Jahresabonnement Fr. 20.-. Verlag «anthos»,
Graf + Neuhaus, Bächtoldstr. 4, 8044 Zürich, Tel. 051/34 81 00.

Unsere Firma befaßt sich seit Jahren mit der Planung und Durchführung von vorfabrizierten Konstruktionen des Wohn-, Industrie- und Verwaltungsbaus. Dem Technischen Büro fällt dabei die außerordentlich wichtige und interessante Aufgabe zu, die Detailplanung für diese Bauten durchzuführen. Als Leiter dieses Büros suchen wir einen gut ausgewiesenen, erfahrenen

Architekt oder Bauingenieur

mit Hochschul- oder eventuell Technikumsausbildung und einigen Jahren Praxis. Wir können Ihnen eine ausbaufähige, selbständige Stellung mit guten Verdienstmöglichkeiten und großen Sozialleistungen anbieten.

Wir erwarten gerne Ihre ausführlichen Bewerbungsunterlagen mit Handschriftenprobe, Lichtbild usw.

Peikert Bau AG

Industriestraße 22

6300 Zug

Telephon 042 4 93 93

P 999 Lz

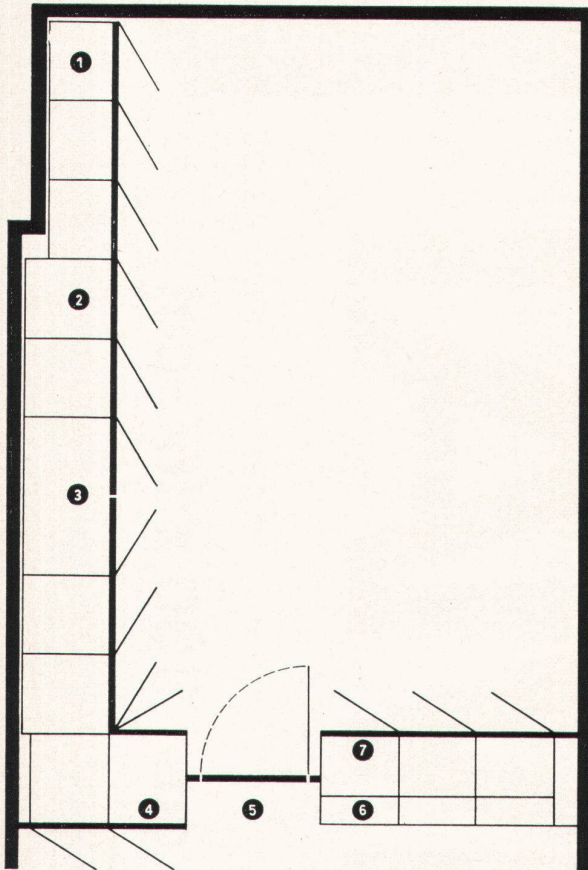
Argolite

ARGOLITE AG
Kunststoffplattenwerk
Willisau LU
Telephon 045 6 19 12

FORMAT

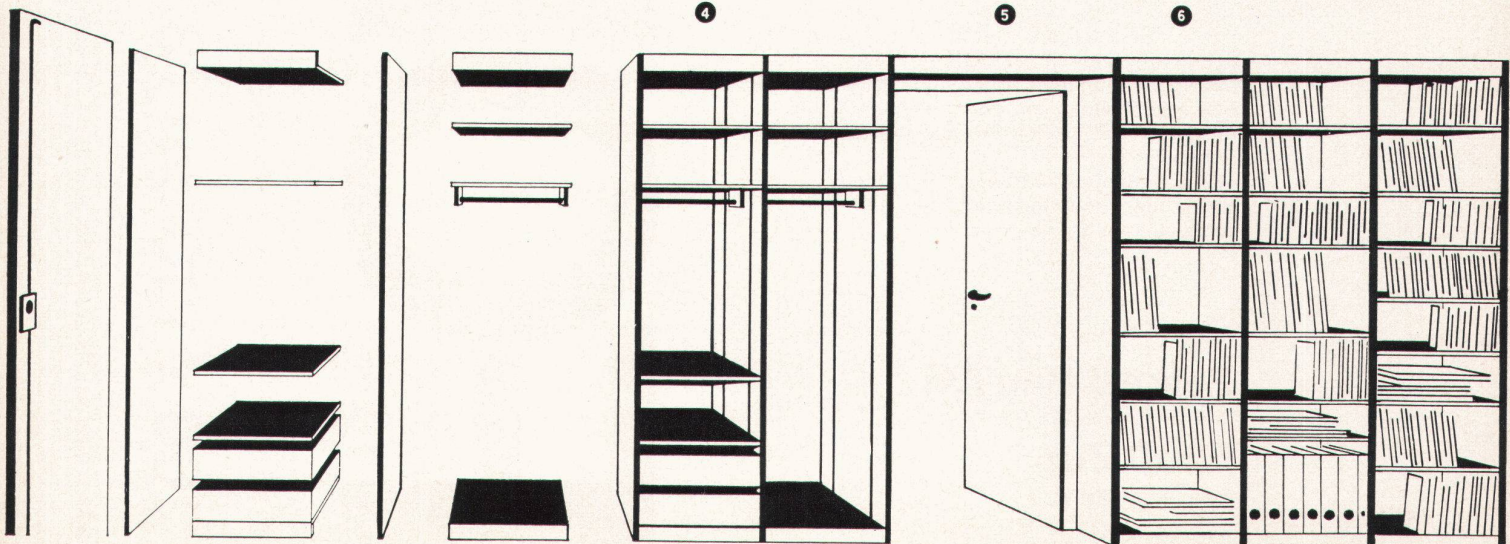
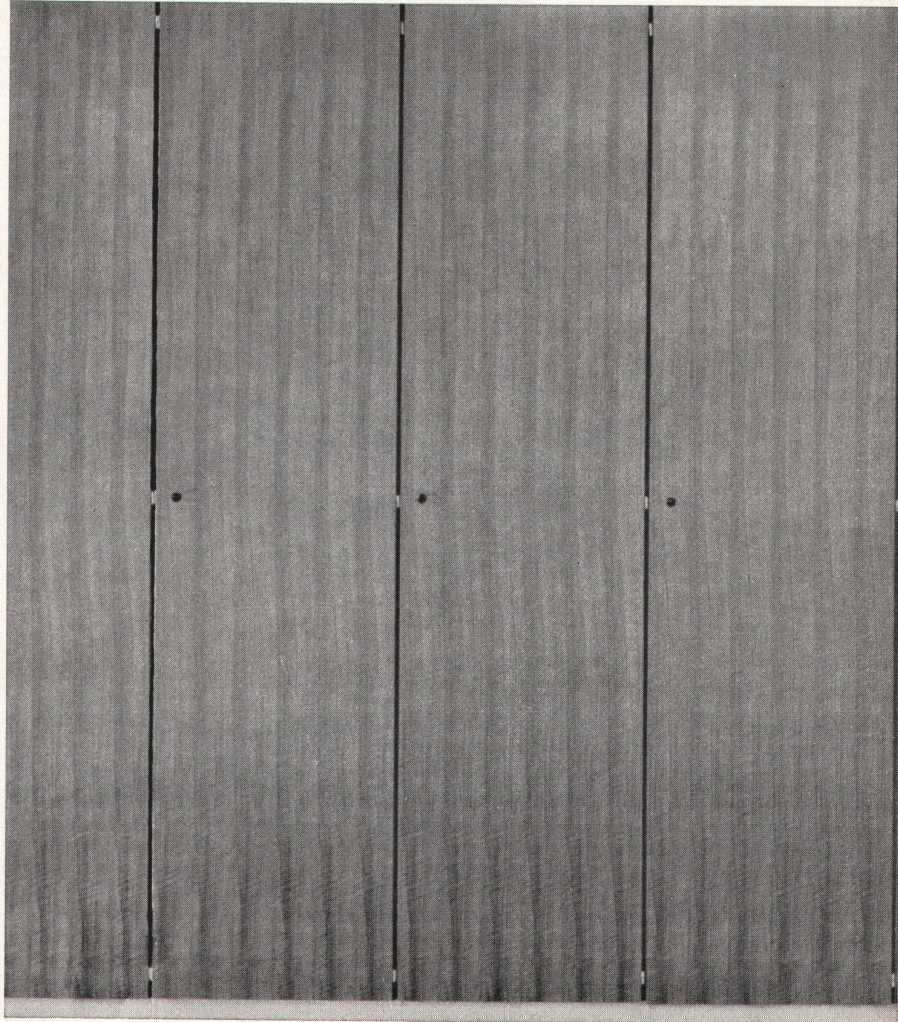
260 x 130 cm 330 x 130 cm 330 x 160 cm

Der echte WM-Normschrank in allen Hölzern und Variationen erhältlich



Alles innerhalb der Norm, in jedem Holz erhältlich beliebig zusammenstellbar

- 1 Tiefe 45 cm
- 2 Tiefe 61 cm
- 3 Doppelschrank
- 4 freistehend. Schrankteil
- 5 Zimmertüre
- 6 Bücherei offen
- 7 Schrankteil $\frac{2}{3}$ tief, gegen-
seitig offene Bücherei



Im Einzellen-System gegliedert



Masse:

1. Element 58,4 cm
jedes weitere Element 56,2 cm
Tiefen 45 cm und 61 cm, Höhe 230 cm
Anpassung an genaue Raumhöhe
und Breite durch Stirne und Beistösse.

Ab 1. Januar 1965 5% TZ

Preise
Normschrank spezial, Verkauf nur
an Architekten:

Ausführung in Spanplatten, Türen in
Tischlerplatten, Rückwand Pavatex, innen
und aussen roh,
1. Element Fr. 209.—, ab 2. Element Fr. 170.—
Tablare pro Stück, in Spanplatten, Fr. 9.—
Weitere Inneneinteilung nach separater
Preisliste

Preise Normschrank normal:

Ausführung roh, in Tischlerplatten, Boden und
Deckel innen Okumé mattiert, mit Stellschienen,
ohne Rückwand,
1. Element Fr. 236.—, ab 2. Element Fr. 192.—
Ausführung wie oben, innen Okumé mattiert,
mit Rückwand,
1. Element Fr. 299.—, ab 2. Element Fr. 254.—
Ausführung gestrichen, innen Okumé mattiert,
1. Element Fr. 364.—, ab 2. Element Fr. 289.—
Front in Ulme, Kirschbaum, Esche,
1. Element Fr. 409.—, ab 2. Element Fr. 335.—
Zuschlag für andere Hölzer, pro Element
Fr. 10.— bis Fr. 20.—

Front in Kunstharzplatte, Korpus gestrichen,
innen Okumé mattiert,
1. Element Fr. 506.—, ab 2. Element Fr. 420.—

Inneneinteilung frei nach Wahl, austauschbar.
Ausführliche Prospekte und Preislisten
werden Ihnen gerne zugestellt. Für Archi-
tekten Spezialrabatte.

Gestaltung, Fabrikation und Verkauf durch die Arbeitsgemeinschaft:



Das Innenarchitekten-Team von Erlenbach
Walter Müller

Hauptausstellung: 8703 Erlenbach ZH,
Lerchenbergstrasse 123, Tel. 051/90 17 85

Show-Room in Zürich 1, Fraumünsterstrasse 11

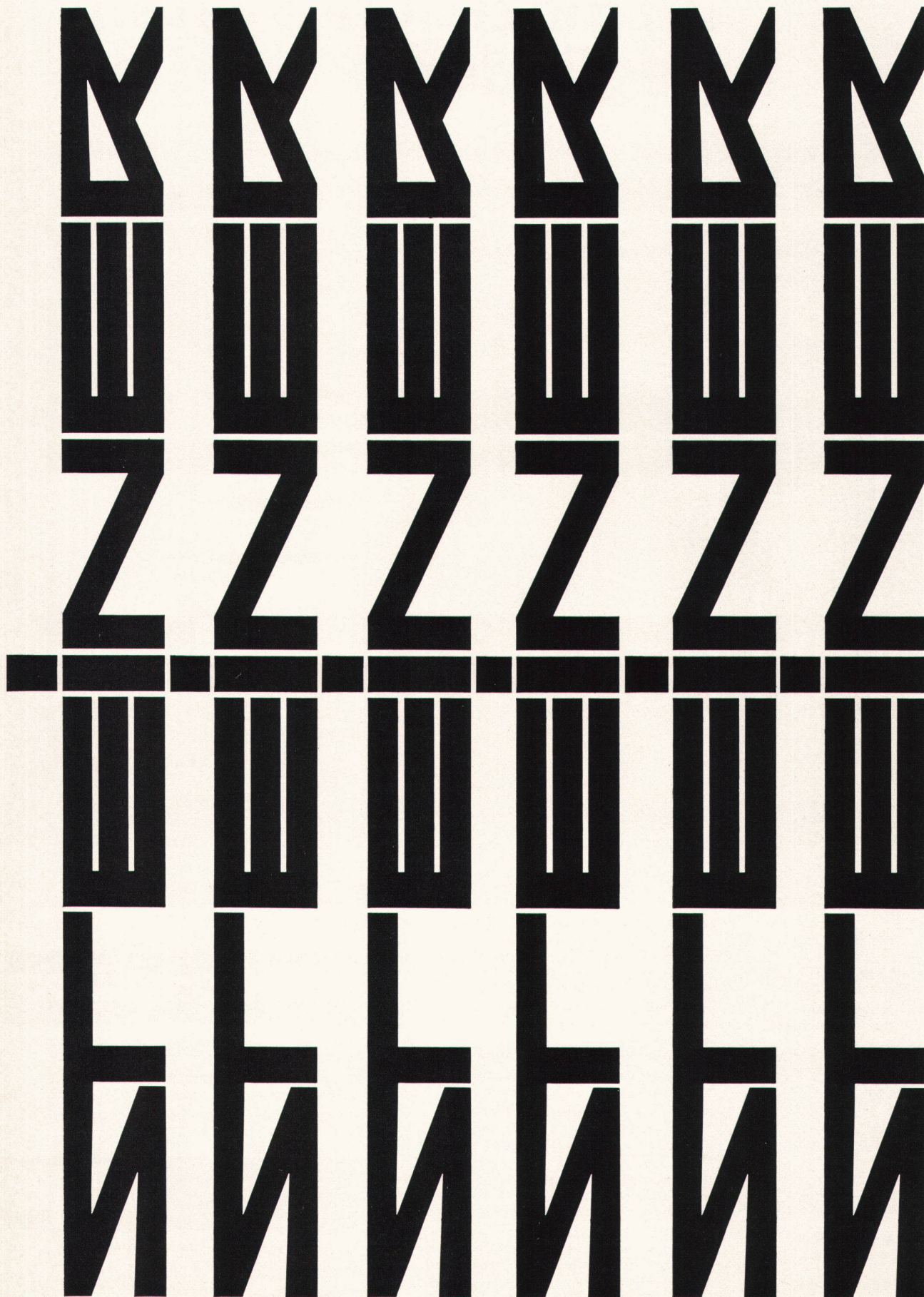


Hans Leugger, Möbel und Innenausbau
Büros und Ausstellung:
Lehenmattstrasse 244/252, 4000 Basel
Telefon 061/42 08 77

Karl Steiner
Hagenholzstrasse 60
8050 Zürich

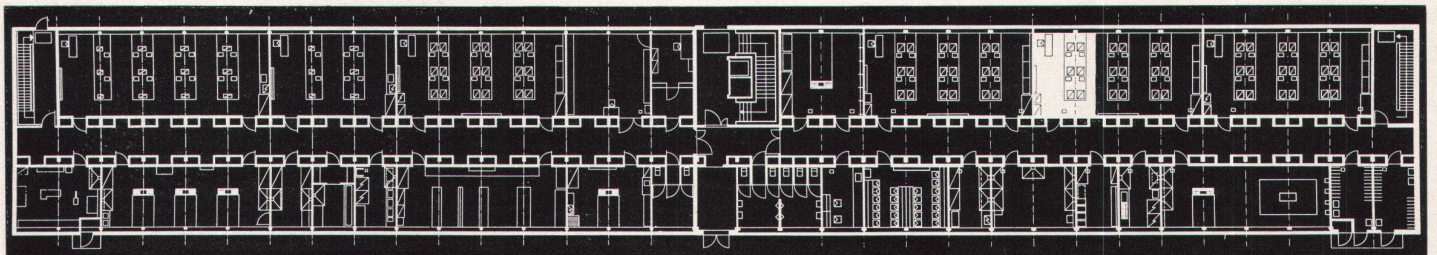
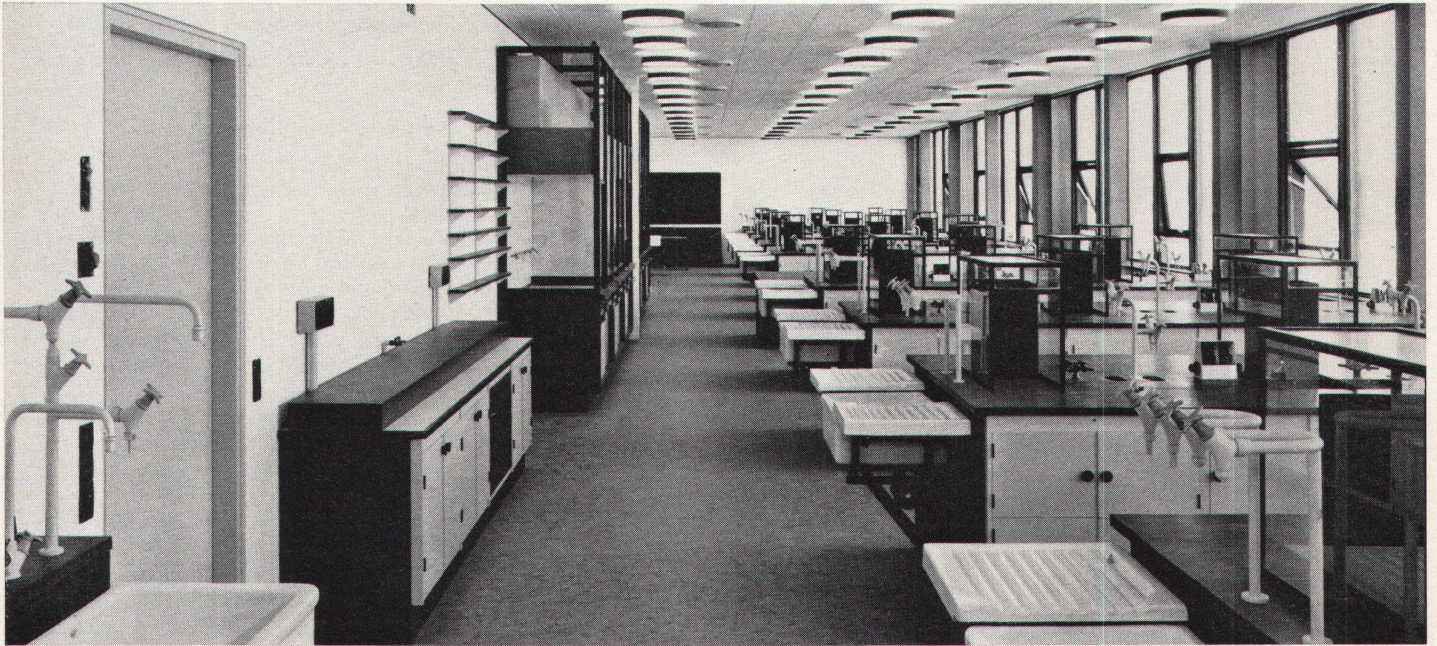
Bauschreinerei
Metallbau
Fassadenbau
Ladenbau
Selbstbedienungsläden

Kühlmöbel und Kühlanlagen
Innenausbau
Küchenausbau
Kantinen
Coiffeureinrichtungen



Labor

GEBERIT-PE-Ablaufsysteme bieten Sicherheit!

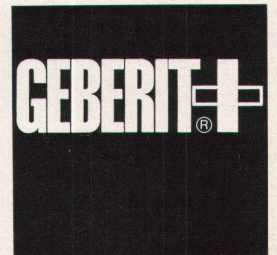


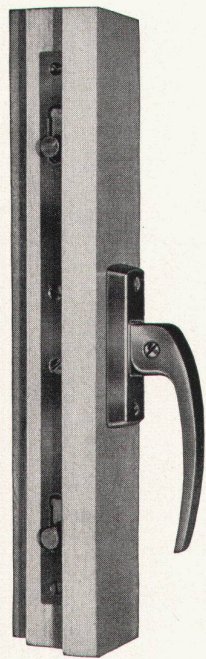
Das GEBERIT-Laborprogramm wird aus Hart-Polyäthylen hoher Dichte hergestellt und ist widerstandsfähig gegen alle im Laborbetrieb normalerweise vorkommenden Säuren, Laugen und Lösungsmittel. GEBERIT-Hart-Polyäthylen ist beständig gegen Schlag, Kälte und Wärme (drucklos bis 100 °C).

GEBERIT hat für die Vorfabrikation und Montage von Labor-Abflußleitungen eine eigene Methode entwickelt, die eine rasche, einfache und saubere Installation gewährleistet. Der GEBERIT-Beratungsdienst ist bei Planung und Ausführung mit detaillierten Unterlagen gerne behilflich.

1: Eines der vielen Labors der Dänisch Technischen Hochschule (DTH) Kopenhagen, die mit dem GEBERIT-Laborprogramm installiert werden. 2: Grundriß eines Stockwerkes der Laborgebäude.

GEBERT+CIE, 8640 Rapperswil am Zürichsee
Telephon 055/2 03 44





Hansch

Rollriegelverschluss

speziell geeignet für 1flügelige Fenster und Türen mit

Isolier-Verglasung

Verlangen Sie bitte Detailzeichnungen

Hans Schärer
Baubeschlägefabrik

Rapperswil AG
Telephon (064) 34269

**Antike Kleinkunst
in Winterthur**

von Hansjörg Bloesch
82 Seiten Text, 26 Tafeln
broschiert, Fr. 10.-

**Vasen
Bronzen
Terrakotten
Münzen**

aus öffentlichem und privatem
Besitz

In jeder Buchhandlung erhältlich
Verlag
Buchdruckerei Winterthur AG
8401 Winterthur

NORMSTAHL

Kipptore

In- und ausländische Patente angemeldet

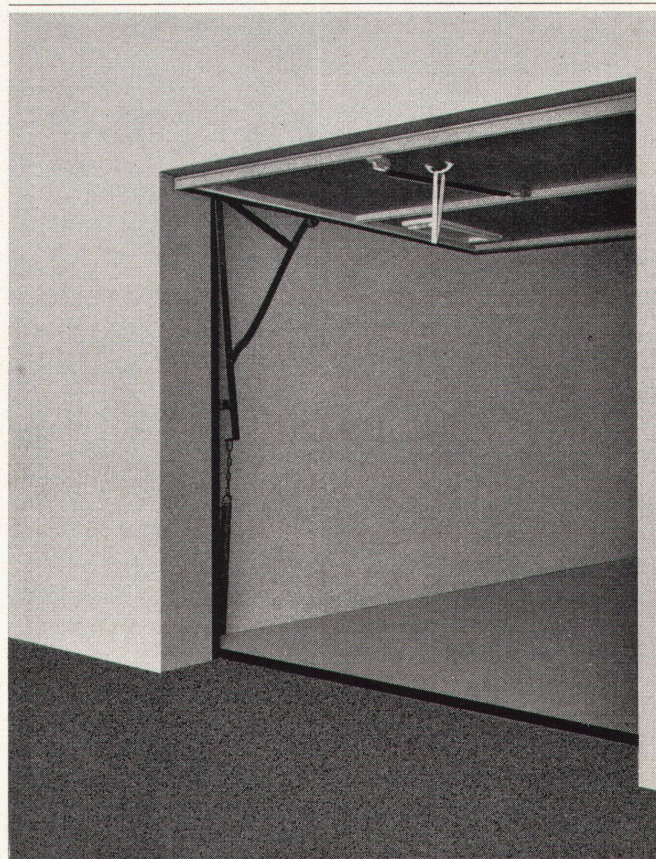
In Normgrößen kurzfristig lieferbar

Geräuschloser Lauf durch seitlichen Federzug

Keine Wand- und Deckenmontage der Laufschienen

Optimale Raumausnutzung

Torfüllungsarten:
Stahlblech grundiert (mit oder ohne Isolation)
Bakelisierte, witterungsbeständige Sperrholzplatte Keller. Farbton Limba, Anstrich überflüssig. Tannenfastäfer vertikal, grundiert



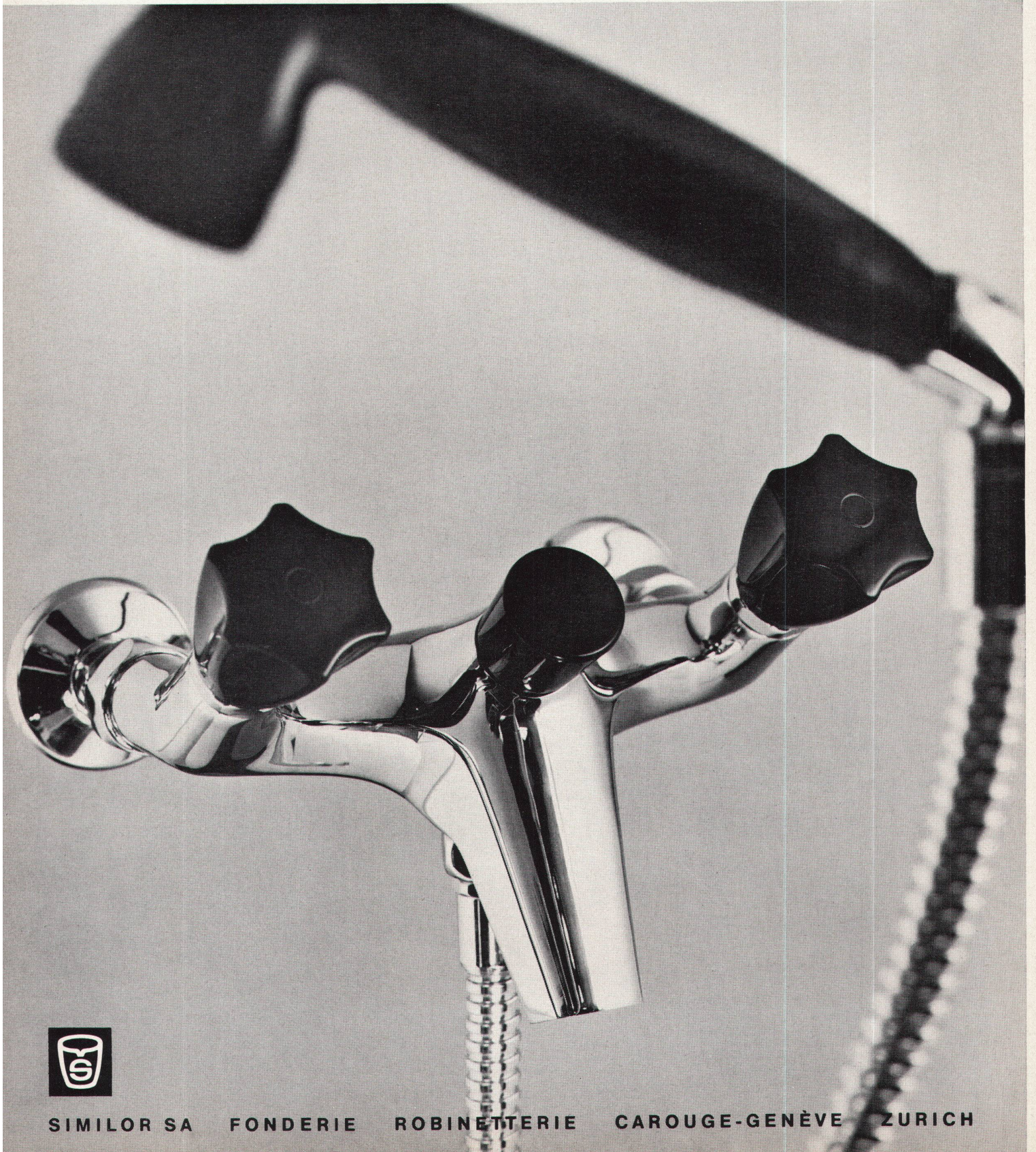
Gewächshaus + Metallbau AG
8605 Gutenswil ZH
Telefon 051 86 42 63

Rüeggsegger AG, Fensterfabrik
8625 Gossau ZH
Telefon 051 78 60 72

E. Zatta 8051 Zürich
Kreuzwiesen 4 Telefon 051 41 91 43

W. Treichler 4000 Basel
Stöberstrasse 36 Telefon 061 39 90 14

similor



SIMILOR SA FONDERIE ROBINETTERIE CAROUGE-GENÈVE ZURICH

Schlagzäh-leicht-vielseitig



TETTOVINYL ist das moderne Hart-PVC-Bedachungsmaterial. Es erlaubt neuartige Konstruktionen und interessante Anwendungen. TETTOVINYL ist in verschiedenen Wellungen und Farben, lichtdurchlässig oder opak, erhaltlich. Es ist witterungsbeständig, formbar für Anschlüsse und Spezialausführungen, flexibel und dennoch tragfähig, weist eine geschlossene und daher nicht schmutzanfällige Oberfläche auf.

TETTOVINYL ist geeignet für Bedachungen aller Art, wie Hof- und Vordächer, Bogendächer, Lichtbänder und Unterstände, aber auch für Trennwände, Wandverkleidungen und Balkonbrüstungen.

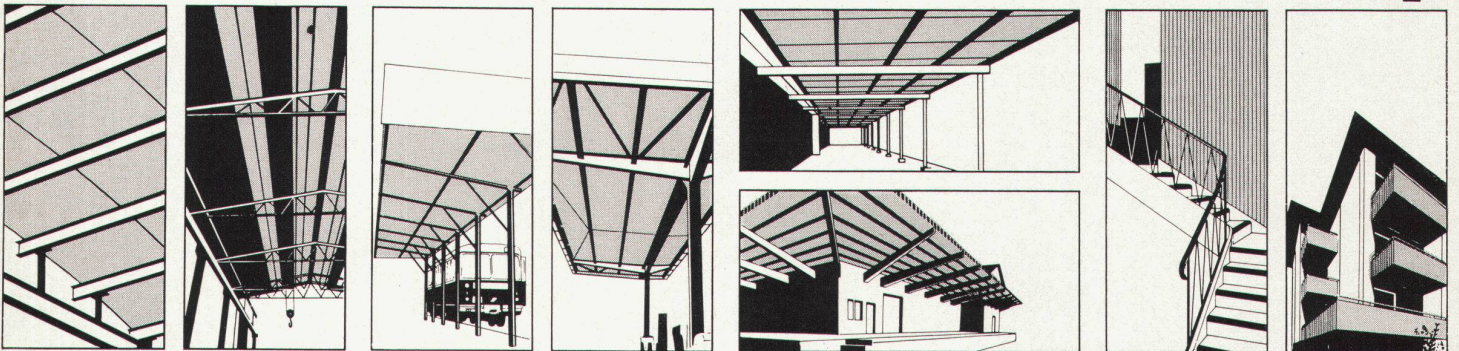
Verlangen Sie bitte Auskunft und detaillierte Prospekte von der Fabrik oder von den unten aufgeführten Firmen.



LINOLEUM AG GIUBIASCO
Giubiasco Tel. 092 / 5 12 71

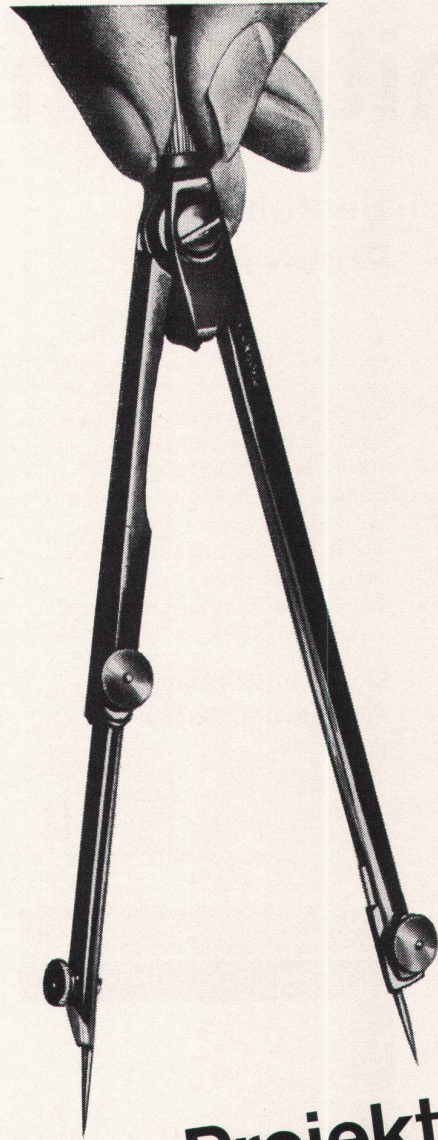
Zürich Tel. 051 / 25 02 22

Tettovinyl



TETTOVINYL-Depositäre:

Aarau: Richner AG – **Baden:** Emil Reinle AG – **Basel:** Küderli & Co. – **Bellinzona:** Cesare Regusci S.A.; J. Schoch & Co. – **Bern:** Baustoffe Bern AG; S. & G. Bläsi & Cie. AG – **Biel-Bienne:** Baubedarf & Holz AG; Notz & Cie. AG – **Chaux-de-Fonds:** Nuding S.A. – **Chur:** H. Weber & Co. AG – **Delémont:** Soc. Jurassienne de Constr. S.A. – **Fleurier:** U. Schmutz (+ Depots in Belp, Cressier) – **Fribourg:** A. Michel S.A. – **Genève:** Ch. Jérôme & Cie.; Marc Plojoux & Cie., Succ.; Schaad & Delécraz – **Giubiasco:** Edilcentro S.A. – **Herzogenbuchsee:** Baubedarf AG – **Lausanne-Bussigny:** Charles Nell S.A. – **Locarno:** Frigerio & Co. – **Lugano:** Molinari S.A.; Pestalozzi & Co. – **Luzern:** Baumaterial AG – **Martigny-Ville:** Veuthey & Cie. – **Neuchâtel:** Nuding S.A. – **Olten:** Moser & Cie. AG – **Solothurn:** Bausteinfabrik Solothurn AG – **St. Gallen:** Debrunner & Cie. AG (+ Filialen in Frenkendorf und Weinfeldern) – **Thun:** Baumaterial AG – **Thuis:** Oscar Prevost – **Vevey:** Gétaz, Romang, Ecoffey S.A. (+ Filialen in Aigle, Château d'Éx, Châtel-St. Denis, Genève, Lausanne, Montreux, Sion, Visp) – **Winterthur:** Georg Streiff & Co. AG; Werner-Graf & Co. AG – **Worb:** O. Lädach's Erben – **Yverdon:** Carrel S.A.; Chs. Dubath Fils – **Zug:** Carl Bossard – **Zürich:** H. & A. Hefti; Küderli & Co.; Sponagel AG



Rostfreier Stahl für Ihr neues Projekt

Warum rostfreier Stahl?

Festigkeit, Korrosionswiderstand, gutes Aussehen, Anspruchslosigkeit im Unterhalt – der Gründe sind viele, und sie sind bekannt!

Wenn Sie von Anfang an die ausserordentlichen Eigenschaften des nickelhaltigen Stahls nutzen, wird es dieses Material kostenmässig mit jedem anderen Baustoff aufnehmen.

International Nickel liefert das Nickel für rostfreien Qualitätsstahl und dokumentiert Sie mit Informationsmaterial über seine Eigenschaften und Anwendungsmöglichkeiten in der Architektur.

Kostenlose Literaturabgabe durch International Nickel A.G.
Dreikönigstrasse 21, 8002 Zürich.

NICKEL – ein Qualitätsfaktor

INTERNATIONAL NICKEL

INTERNATIONAL NICKEL AG

Nickel Informations-Büro

SS16/SZ

Architekten

Bestuhlungs- Probleme?

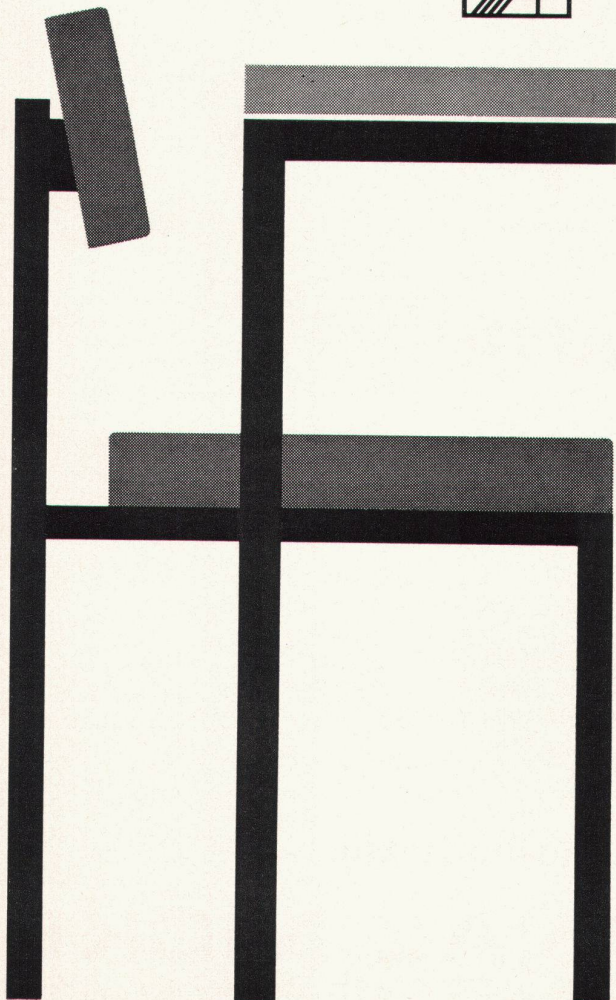
Suchen Sie neue Ideen – neue Modelle? Wir sind erfahrene Spezialisten für die Möblierung von Gaststätten, Gemeindesälen, Kantinen, Turnhallen, Schulen.

100 formschöne Stuhl- und Tischmodelle in Holz und Stahlrohr, in sauberem, zeitnahe Stil. Entwurf und Bestuhlungspläne auch nach Ihren eigenen Ideen.

Besprechen Sie sich unverbindlich mit unserem Entwerfer.

**Stuhl- und Tischfabrik
Klingnau AG, Klingnau**

Tel. 056/51550



An der Werkkunstschule in Offenbach ist die Stelle eines

Lehrers für Grundlehre

(Unterricht in den ersten beiden Semestern – Vorlehre) zum 16. 3. 1966 zu besetzen.

Der Bewerber muß mit den zwei- und dreidimensionalen Gestaltungselementen und mit der Farbenlehre vertraut sein sowie besondere pädagogische Fähigkeiten besitzen.

Vergütung erfolgt nach Vergütungsgruppe III des Bundesangestelltentarifvertrages.

Bewerbungen mit den üblichen Unterlagen (ausführlichem und lückenlosem Lebenslauf, beglaubigten Zeugnisabschriften und Proben eigener Arbeiten) bitte ich bei mir bis zum 1. 2. 1966 einzureichen.

Der Regierungspräsident in Darmstadt
Luisenplatz 2

Wettbewerb für künstlerische Arbeiten

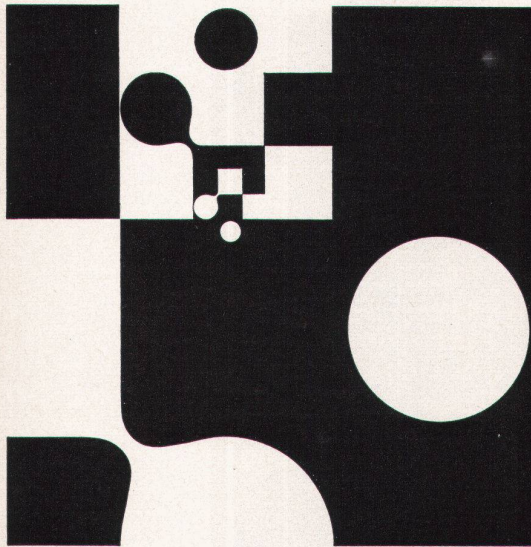
Der **Kanton St. Gallen** veranstaltet einen allgemeinen Wettbewerb zur Erlangung von Entwürfen für zwei künstlerische Arbeiten in den Erweiterungsbauten der Kantonsschule St. Gallen.

Teilnahmeberechtigt Am Wettbewerb können alle im Kanton St. Gallen seit 1. Januar 1964 niedergelassenen und alle verbürgerten Künstlerinnen und Künstler teilnehmen.

Aufgaben Relief, auf Betonfrontwand aufgesetzt. Bildinhalt und Materialwahl sind freigestellt. Wandschmuck im Treppenhaus, Ausführung und Materialwahl sind freigestellt.

Unterlagen Programm, Pläne und Fotos können bis 20. Januar 1966 gegen Hinterlage von Fr. 50.– vom Hochbauamt des Kantons St. Gallen, Burggraben 20, 9000 St. Gallen, bezogen werden. (Einzahlung auf PC-Konto der Staatskasse 90-644.)

St. Gallen, 14. Dezember 1965
Baudepartement des Kantons St. Gallen



Clichés

Schwiter AG

Basel

Allschwilerstrasse 90
Telefon 061 38 88 50

Zürich
Stauffacherstrasse 45
Telefon 051 25 67 35

Bureau Lausanne
Avenue de la Gare 44
Telefon 021 22 86 75

SCHMIDLIN

Fenster

Fassaden

Hans Schmidlin AG
Fenster und Fassadenbau
Aesch 061 82 32 82 – Zürich 051 47 39 39
Genève 022 25 95 80

ISAL

Commune de Lucens

Concours d'architecture

La commune de Lucens ouvre un concours public de projets pour l'étude d'un nouveau collège primaire au lieu dit «Pré de la Couronne».

Le concours est ouvert:

- 1) à tous les architectes diplômés ou reconnus par le Conseil d'Etat vaudois établis dans le canton de Vaud avant le 1^{er} janvier 1965;
- 2) à tous les architectes vaudois répondant aux mêmes conditions, quelle que soit leur résidence.

« Consultation des documents: du 20 décembre 1965 au 20 janvier 1966, au Greffe municipal de Lucens.

Ils peuvent être obtenus:

- a) au Greffe municipal, contre paiement d'une finance d'inscription de **Fr. 100.-**;
- b) par poste, moyennant versement préalable de **Fr. 100.- par mandat postal.**

Délai de dépôt des projets: 23 avril 1966 à 18 heures
Remise des maquettes: 30 avril 1966 à 18 heures

Lucens, le 16 décembre 1965

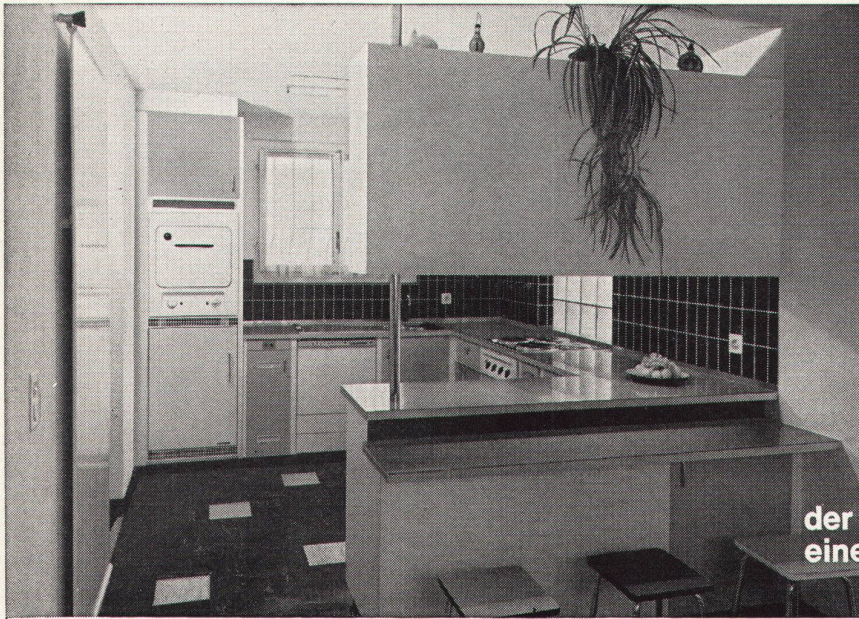
La Municipalité de Lucens



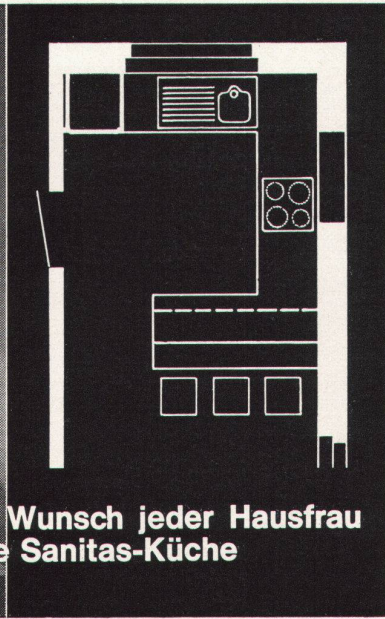
INCA

Beschläge sind
formschön
dauerhaft und
preiswert.

In allen Fachgeschäften erhältlich.



**der Wunsch jeder Hausfrau
eine Sanitas-Küche**



Sanitas AG
Sanitäre Apparate

Zürich Limmatplatz 7
Bern Effingerstr. 18
St. Gallen Sternackerstr. 2
Basel Kannenfeldstr. 22

Sanitas-Küchen sind modern, praktisch und werden nach den neuesten Gesichtspunkten des rationellen Ablaufes der Küchenarbeit gestaltet. Sie werden aber auch unter Berücksichtigung der örtlichen Verhältnisse und nach den individuellen Wünschen der Bauherrschaft geplant. Eigens dazu geschaffene Musterküchen erleichtern Ihnen die Auswahl in unseren Ausstellungen. Bitte besuchen Sie uns.



K2

Metallfassaden



**Gebr.
Tuchs Schmid AG
Frauenfeld**

werk

Schweizer Monatsschrift für
Architektur
Kunst
Künstlerisches Gewerbe

kann in folgenden Ländern im

Postabonnementsverkehr

abonniert, bestellt und in der Währung
des Landes bezahlt werden

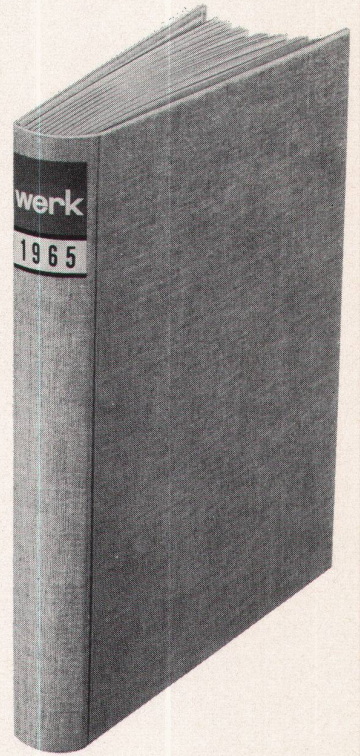
**Belgien, Dänemark, Deutschland
(Westzone), Finnland, Frankreich,
Holland, Italien, Luxemburg, Ma-
rokko, Norwegen, Österreich, Por-
tugal, Schweden, Vatikanstaat**

Abonnementspreis:
Auslandsabonnement für 12 Monate
sFr. 48.-

Verlag WERK, Winterthur

Technikumstraße 83 – Postfach 210

Einbanddecken



für werk

in Rohleinen: Fr. 7.70
plus Porto

Einbinden der 12 Hefte

inkl. Einbanddecke Fr. 28.40
plus Porto

Verlag werk, Winterthur

(Ausschneiden)

Unterzeichneter bestellt:

- * 1 Einbanddecke 1965 in Rohleinen
zu Fr. 7.70 plus Porto
- * Einbanddecke für Kunstteil und
Chronik
- * Einbanddecke für Kunstteil,
Chronik und Inserate
- * Einbinden der 12 Hefte 1965 inkl.
Einbanddecke
zu Fr. 28.40 plus Porto

Unterschrift _____

Adresse _____

*Nichtgewünschtes bitte streichen

Pierre Dubaut
 Peter Nathan
 Hans E. Bühler

Géricault

Eine einzigartige Publikation über Géricault, die zum erstenmal die schweizerische Sammlung Hans E. Bühler lückenlos in 26 mehrfarbigen, 34 einfarbigen Tafeln und 12 Seiten Text zeigt. Den einleitenden Text schrieb der bekannte Géricault-Kenner Pierre Dubaut, dem sich eine eingehende Deutung der Werke von Géricault aus der Feder von Peter Nathan und ein Bekenntnis zur Kunst Géricaults als des großen Pferdemaalers von Oberst Hans E. Bühler anreihen.



Bestellungen nehmen entgegen:

die Buchhandlungen und der Verlag BW-Pressé Winterthur, Telefon (052) 2 22 52

Der/Die Unterzeichnete bestellt

Name des Bestellers _____



Exemplar(e) Géricault zu Fr. 57.-
 an nebenstehende Adresse

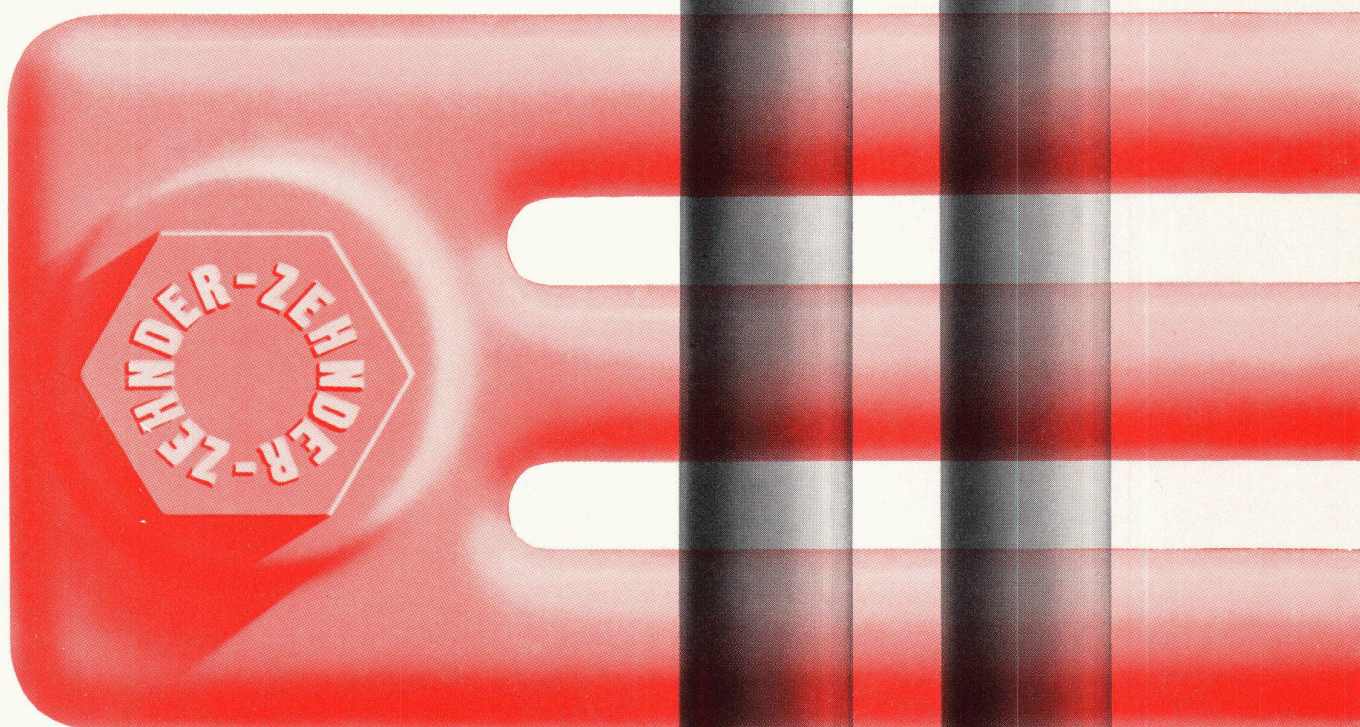
Genaue Adresse _____

Datum _____

ZEHNDER

Stahlrohr-Radiatoren seit 1930

Der Name ZEHNDER auf den Verschlussschrauben der Radiatoren schützt vor Verwechslungen und bietet Gewähr für eine solide, sorgfältige und saubere Ausführung, die im Verlauf der vergangenen 35 Jahre zum Erfolg des ZEHNDER Stahlrohr-Radiators beigetragen hat.



Lieferbar in beliebigen Bauhöhen von 30 cm bis 7 m und in Bautiefen von 62, 100, 136, 173, 210 mm

Gebrüder ZEHNDER AG, Radiatorenfabrik
5722 Gränichen AG



SIPOREX

Maschinenfabrik Oerlikon

Neubau Zentrale Schweisserei



Planung & Bauleitung

Farner & Grunder Industriearchitekten Zürich

Bauingenieur Max Walt dipl. Bauing. ETH Zürich

SIPOREX (SCHWEIZ) AG Zürich 051-62 56 58 Lausanne 021-22 15 05

Wandplatten Dachplatten Trennwandplatten Leichtbausteine Isolierplatten



SIPOREX wird von 27 Fabriken in 17 Ländern
mit einer Gesamtjahresleistung von über 2 Millionen m³ produziert