

Objektyp: **Advertising**

Zeitschrift: **Actes de la Société jurassienne d'émulation**

Band (Jahr): **44 (1939)**

PDF erstellt am: **24.09.2024**

### **Nutzungsbedingungen**

Die ETH-Bibliothek ist Anbieterin der digitalisierten Zeitschriften. Sie besitzt keine Urheberrechte an den Inhalten der Zeitschriften. Die Rechte liegen in der Regel bei den Herausgebern.

Die auf der Plattform e-periodica veröffentlichten Dokumente stehen für nicht-kommerzielle Zwecke in Lehre und Forschung sowie für die private Nutzung frei zur Verfügung. Einzelne Dateien oder Ausdrucke aus diesem Angebot können zusammen mit diesen Nutzungsbedingungen und den korrekten Herkunftsbezeichnungen weitergegeben werden.

Das Veröffentlichen von Bildern in Print- und Online-Publikationen ist nur mit vorheriger Genehmigung der Rechteinhaber erlaubt. Die systematische Speicherung von Teilen des elektronischen Angebots auf anderen Servern bedarf ebenfalls des schriftlichen Einverständnisses der Rechteinhaber.

### **Haftungsausschluss**

Alle Angaben erfolgen ohne Gewähr für Vollständigkeit oder Richtigkeit. Es wird keine Haftung übernommen für Schäden durch die Verwendung von Informationen aus diesem Online-Angebot oder durch das Fehlen von Informationen. Dies gilt auch für Inhalte Dritter, die über dieses Angebot zugänglich sind.

# Ecole Cantonale de Porrentruy

L'Ecole Cantonale comprend un

## **Progymnase et un gymnase**

La division supérieure prépare aux examens de maturité classique, littéraire, scientifique et commerciale ; elle délivre aussi le diplôme commercial.

L'Ecole figure sur la liste des établissements dont le

## **Diplôme de maturité**

est reconnu pour l'admission à toutes les facultés universitaires et aux différentes sections de l'Ecole polytechnique fédérale.

Cours spéciaux de français pour les élèves de langue allemande.

L'année scolaire s'ouvre en avril.

---

**Pour tous renseignements, s'adresser au recteur**

---

# **Banque Populaire Suisse**

Porrentruy

Moutier

Delémont

---

Avances garanties par titres, hypothèques  
ou cautionnements.

Réception de fonds sur Livrets d'épargne  
et obligations.

Garde et Gérance de titres.

Location de casiers (chambre forte).

## ***Le Progrès***

Journal tri-hebdomadaire indépendant paraissant à

**T R A M E L A N**

Par sa grande diffusion dans la région horlogère,  
cet organe offre une publicité très efficace

***Tous travaux d'impression  
aux meilleures conditions***

Tél. 9 30 40



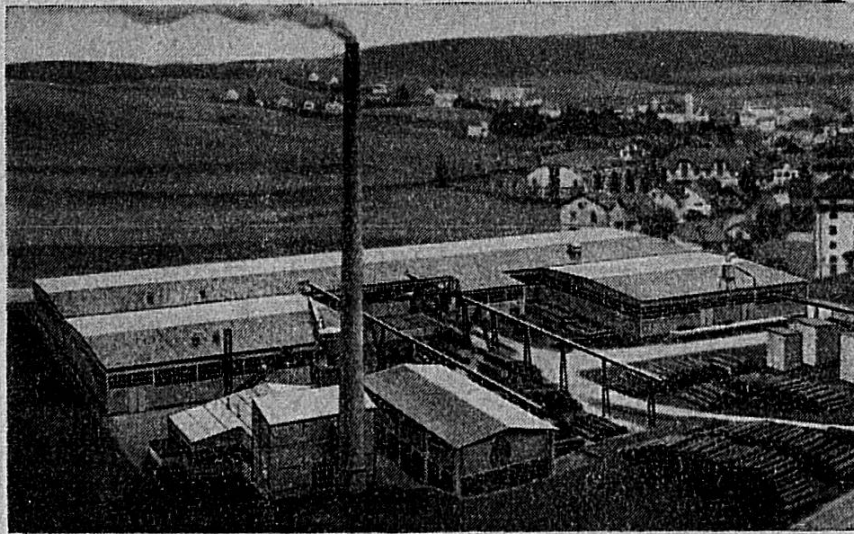
N'hésitez pas. Faites appel au spécialiste. Il met à votre disposition : personnel expérimenté, instruments ultra-modernes, matériel de marque. Mais encore faut-il vous adresser au spécialiste vraiment qualifié.

*RADIO*

**ALTHAUS**

**S O N C E B O Z**

TELEPHONE : 9.70.46



## **Panneaux forts - Bois croisé - Portes**

Marque „TAVANNA“

**Fabrique de panneaux forts et bois croisé S. A., Tavannes**

# **Grand Restaurant de l'Inter**

Maison des Oeuvres paroissiales

**Porrentruy**

Grandes salles pour sociétés

Cuisine bourgeoise soignée

Banquets de noces

Restauration à toute heure

Vins de choix

**Tenancier: Famille Léon Vultier-Vermeille.**

Téléphone 162

## Hôtel du Lac

NEUVEVILLE

- ☐ Chambres depuis fr. 2.50
- ☐ Sa bonne cuisine
- ☐ Jolie salle pour noces

## ERVIN PIQUEREZ

Fabrique de boîtes de montres métal et acier  
BASSECOURT (Suisse)

---

Spécialité de boîtes étanches



## Hôtel du Cerf, Saignelégier

Chambres confortables. Chauffage central. Pension.  
Restauration à toute heure. Cuisine et cave renommées  
Séjour d'été. Salle de bain. Grande salle pour sociétés.  
Garage. Ecurie.

Se recommande : Chs. GIRARDIN-BINDIT, propr.

Tél. 4 51 16

Si vous avez un TRAVAIL D'IMPRESSION  
à faire, faites un essai à

**l'Imprimerie J. BAUMANN, Neuveville**

*Téléphone 8 71 79*

vous en serez satisfait.

*Tous les beaux articles*

en **Porcelaine, Verroterie, Cristaux**, etc., etc.

---

---

A LA MAISON SPÉCIALISÉE

# COOPÉRATION BRUNTRUTAINÉ

Fondée en 1873

**3 magasins de vente à Porrentruy**

## HOTEL DE LA GARE

Cuisine et cave d'ancienne renommée.

**Saignelégier**

*Pension complète à partir de 6.- fr. par jour. Arrangements  
spéciaux pour familles. 25 lits. Salle de bain. Grande salle  
pour sociétés. Jardin à proximité de l'hôtel. Chauffage central.  
Auto-garage, taxi.*

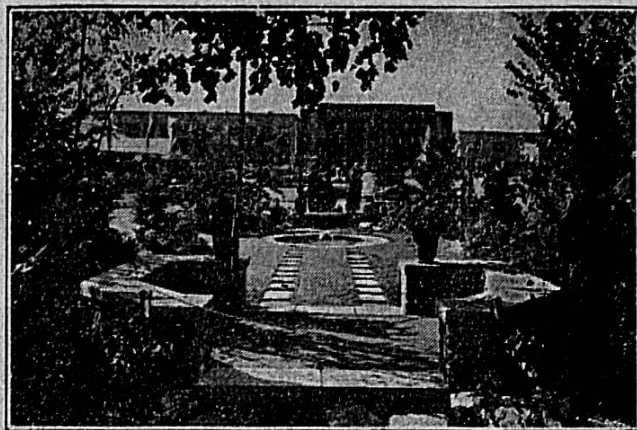
Téléphone 4 51 21

**Aurèle Jolidon**, propriétaire.

# XXII<sup>e</sup> Comptoir Suisse

Lausanne

13-28 septembre 1941



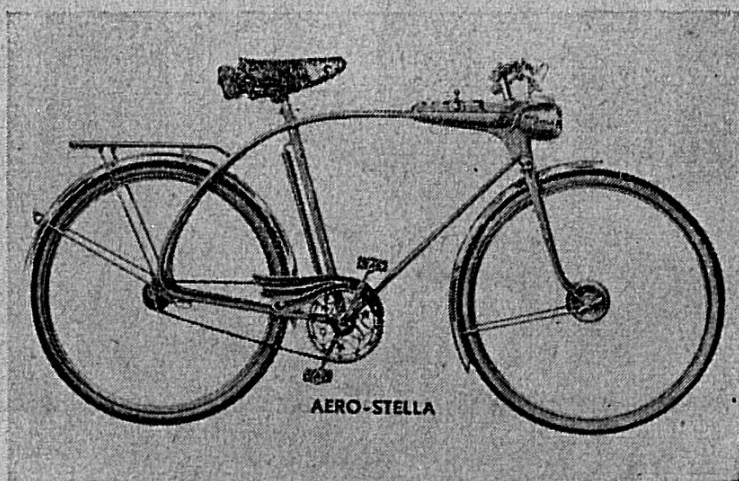
**La principale manifestation économique d'automne**

Billets simple course valables pour le retour

L'idéal du Cyclotouriste !

La nouvelle

## *Aéro-Stella*



légère

élégante

gracieuse

Dernière création des **Usines PIQUEREZ & C<sup>o</sup> S. A.**  
**BASSECOURT**

Téléphone No 3.71.77





LE VIADUC DE LUEGELKINN

sur la rampe sud du Lötschberg

## **Tramelan - Restaurant de la Place**

Propriétaire A. KESSLER-RACINE    Téléphone 9 30 37

Etablissement d'ancienne renommée  
*Prix modérés    Se recommande.*

Restauration à toute heure. Repas de noces et de sociétés.  
Vins de choix, Vieux, premières marques.

Imprimerie

## **Le Franc-Montagnard** S. A.

Saignelégier    Le Noirmont

Tous les imprimés pour le commerce  
pour l'industrie, pour les communes,  
pour les sociétés.

---

---

Edition: « Le Franc-Montagnard »

Journal tri-hebdomadaire

Le seul organe de la région

## **BEURET-HENNET**

MAGASIN DE FLEURS    Porrentruy    Rue Centrale - Tél. 118

*Arrangement floral en tous genres  
Spécialité de couronnes mortuaires naturelles et  
artificielles. Fleurs fraîches chaque jour au plus  
bas prix.*

# Restaurant St-Maurice

CHEVENEZ (Jura bernois)

Cuisine soignée.  
Excellentes consommations.  
Prix modérés.  
Jeu de quilles neuf, éclairé.

Vve Joseph Paumier

Téléphone 61.03

**MANUFACTURE DE PIERRES**  
POUR L'HORLOGERIE G. HUGUENIN-PERRET

**JACQUES PERRET**

Successeur. Tél. 9.30.56

**Tramelan** (Suisse)

*Pierres à sertir.*

*Pierres à chasser, diamètres précis.*

*Pierres pour bouchons.*

*Bouchons et chatons rectifiés.*

*Outils pour pierres à chasser.*



# TAVANNES

**Imperméable**

**Anti-chocs**

Réf. 5310 en acier . . . . . Fr. 75.-

„ en or 18 crt. . . . . Fr. 290.-

Dans le Jura, ce modèle ainsi que tous ceux  
de la collection «CYMA TAVANNES» sont

en vente chez :

GEORGES BERGER, TAVANNES

PAUL FAVRET, TAVANNES

Veuve O. BILAND, SAINT-IMIER

PAUL CHALON, LAUFON

ERNEST DUBOIS, MOUTIER

AUG. GLANZMANN, DELEMONT

J. SALGAT, DELEMONT

Un produit :

## TAVANNES WATCH C°

**Compagnie des verreries de Moutier**  
**pour la Fabrication Mécanique du Verre**

(Procédé Libbey-Owens) S. A.

**Moutier** Téléphone **9.40.38** Télégramme : **Verreries Moutier**

**Verre à vitres**

de toutes dimensions et toutes épaisseurs

**Verre simili-glace**

**Verre mat**

Production annuelle : 1,200,000 mètres carrés

CHEMIN DE FER

**Tavannes-Tramelan-**  
**Breuleux - Noirmont**

Correspondances à Tavannes aux trains  
C. F. F. et au Noirmont aux trains S-C  
pour La Chaux-de-Fonds et Saignelégier.

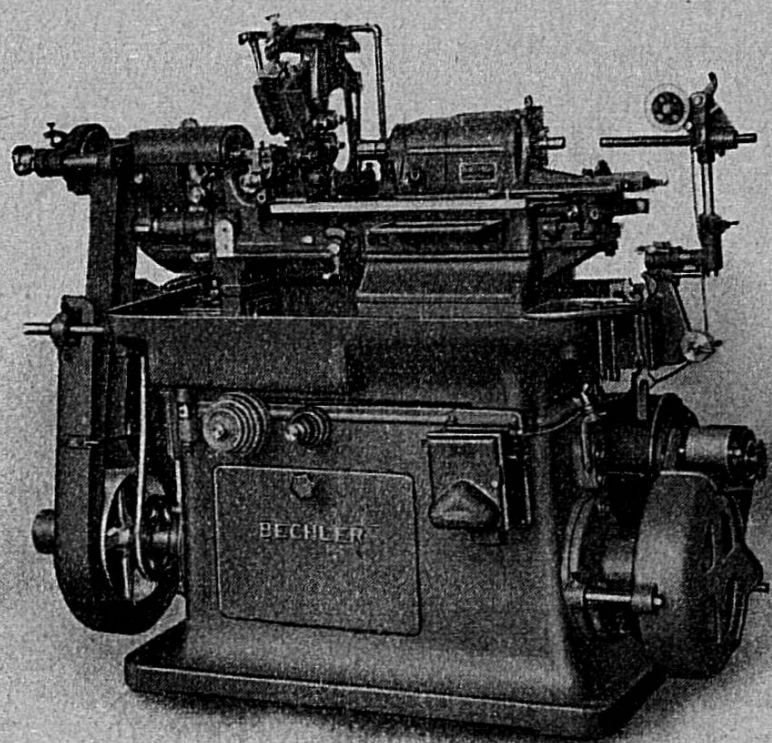
**Prix spéciaux pour Sociétés**

Téléphone 9.30.64

Pour le décolletage de précision

# BECHLER

Tours automatiques à décolleter



FABRIQUE DE MACHINES

## André Bechler, Moutier

L'usine suisse la plus importante pour la fabrication  
des tours automatiques à décolleter.

Scierie à Vapeur - Usine d'imprégnation

## R. Röthlisberger - Glovelier

Traverses de chemin de fer, Charpente, Planches,  
Lambris et Lattes, Fabrique de Caisses.

Téléphone 3.72.15

Compte de chèques postaux IVa 311

La lithographie jurassienne

## C. FROSSARD P O R R E N T R U Y

La seule maison de ce genre dans le Jura

Travaux artistiques. — Impression «Offset»  
Chromo — Photolithographie — Affiches  
Réclames - Cartes - Registres - Cartonnages

Médaille d'or avec félicitations du jury  
Expos. jurass. et cant. PORRENTRU Y 1928

Après avoir admiré le magnifique paysage depuis la  
„SENTINELLE DES RANGIERS“, descendez au

## RESTAURANT DES MALLETES

vous y serez l'objet d'une réception cordiale et vous y apprécierez une  
cuisine très soignée, des vins de première qualité.

Se recommande : **Famille GODINAT.**

**DELÉMONT.** Tél. 2.12.67

# JOURNAL DU JURA

le plus ancien quotidien du Jura bernois, journal le plus répandu dans la région horlogère.

Articles et chroniques d'actualité. — Dernières nouvelles. — Mouvement industriel et horloger.

Correspondants spéciaux dans toutes les parties du Jura, à Berne, dans les grandes villes de la Suisse romande et à l'étranger.

Edité par l'imprimerie

**Ch. Gassmann, Bienne**

Rue Franche 11. Tél. 4271 et 4272.

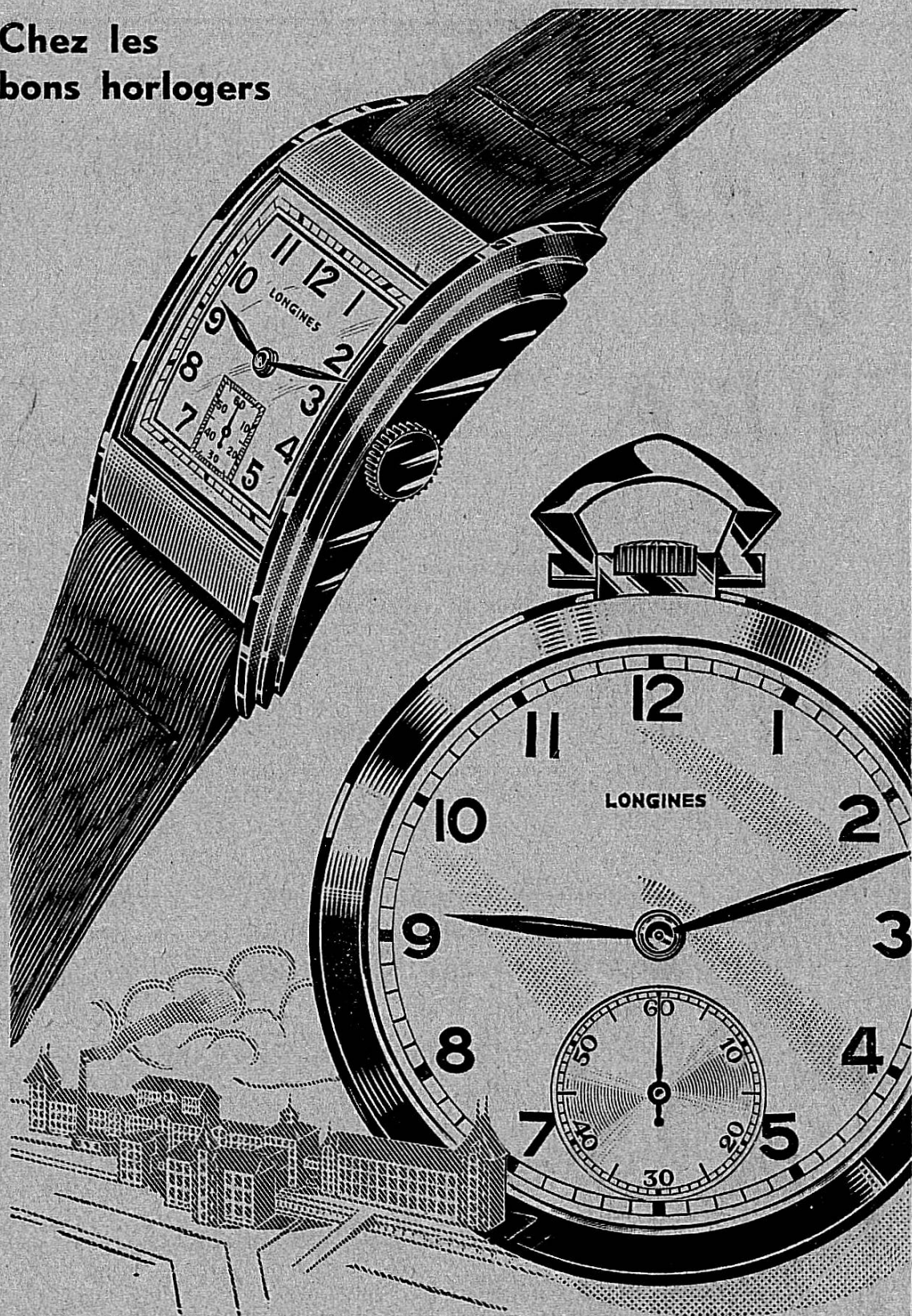
Livraison rapide et soignée de tous les

**TRAVAUX TYPOGRAPHIQUES**

Installation moderne.



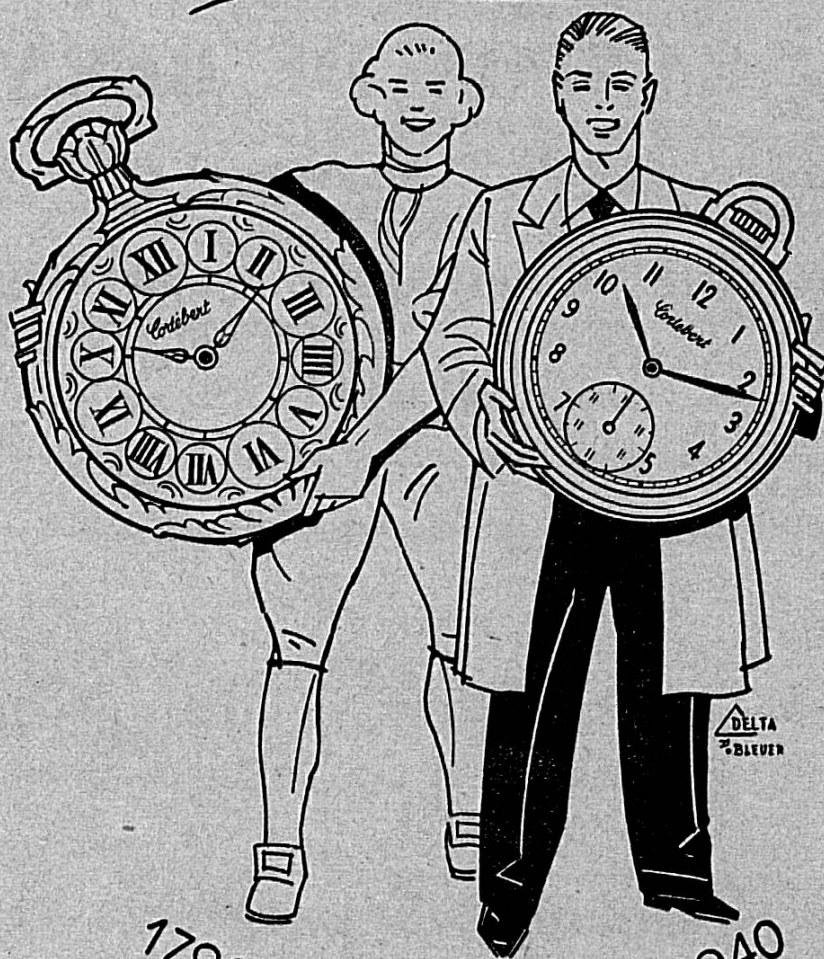
Chez les  
bons horlogers



# LONGINES

10 GRANDS PRIX

# Cortébert



1790

150 ANS

1940

**D'ART** ET DE **TECHNIQUE**



# **CAISSE HYPOTHÉCAIRE DU CANTON DE BERNE**

BERNE, Schwanengasse 2

**Capital de dotation Fr. 30,000,000.-**

---

Chèques postaux III. 94

**Nous acceptons des dépôts :**

Sur

**Bons de caisse et obligations**

Sur

**Carnets d'épargne**

**Nos tirelires**

sont envoyées au dehors par la poste.

**GARANTIE DE L'ÉTAT**

# **Société Jurassienne de Matériaux de Construction S. A. DELÉMONT**

*Tous les matériaux de construction  
Articles sanitaires  
Fabrique de tuyaux en ciment  
et tous autres articles similaires.*

---

**Tél. 2.12.91 et 2.12.92**

## **«Pro Jura»**

Tél. 2.11,12

Société jurassienne de Développement, Delémont

avec son

### **Bureau Central du Tourisme Jurassien**

Renseignements gratuits pour excursions à pied, en auto, en train, pour pensions et villégiatures. Envoi gratuit de prospectus et guides sur tout le Jura.

#### **Publications de la Société :**

- Le Jura bernois (vu du sud, carte à vol d'oiseau).
- Carte à vol d'oiseau du Jura bernois, (vu du nord).
- La Route de la Corniche du Jura (à vol d'oiseau).
- Le Jura bernois (guide).
- Le Jura Bernois en auto (carte).
- La Sentinelle des Rangiers — Du Jura au pied des Alpes.

# Hôtel-Restaurant Wächter

BERNE En face de la Gare

---

---

*Bonne cuisine — Vins de premier choix —  
Bière de la Brasserie Gurten. — Téléphone.  
Eau courante chaude et froide dans toutes  
les chambres. — Chauffage central. — Lift  
Vaste et beau Restaurant au parterre. —  
Belle salle à manger et salle de réunion au  
1er étage.*

---

---

**F. Liechti**

# *Greminger & Cie S. A.*

Fabrique de Maroquinerie fine

**Soleure**

*Se recommande pour articles d'un fini parfait :*

Articles-réclame. Etais à photos. Passeports. Buvards

Etais pour nécessaire de couture et de manucure

Couvertures de livres. — Trousses d'écoliers

Permis de conduire. — Abonnements

Porte-clefs — Articles-souvenir

Maroquinerie artistique

Porte-monnaies

Portefeuilles

Visites

Téléphone No 2.32.05



Chèques post. Va 1833

## Chemins de fer

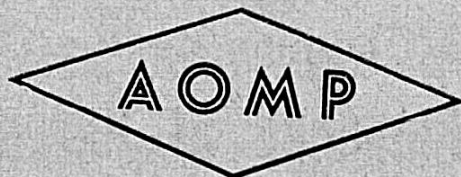
# Saignelégier-Glovelier et Porrentruy-Bonfol

**Prière de consulter l'horaire.**

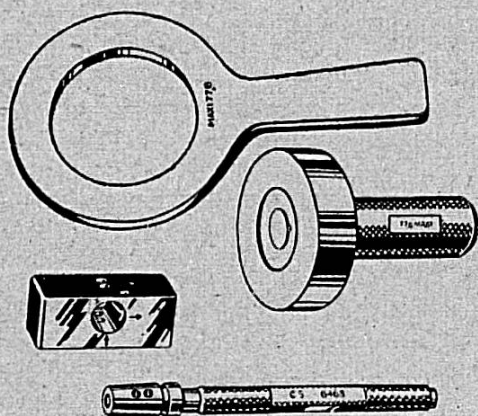
Il est délivré :

- 1) Des billets aller et retour, en service interne et direct, comportant une réduction de 30 %.
- 2) Au chemin de fer Saignelégier-Glovelier : Des billets du dimanche émis par les gares de Delémont et Porrentruy à destination des stations R. S. G. et vice-versa, ainsi qu'en service interne et en service direct avec les chemins de fer Saignelégier-La Chaux-de-Fonds-Les Ponts de Martel, Tavannes-Le Noirmont, avec une réduction de 50 %, valables samedi-dimanche, dimanche, dimanche-lundi. Au chemin de fer Porrentruy-Bonfol : Des billets du dimanche en service interne valables un jour, et comportant une réduction de 30 %.
- 3) Des billets circulaires par les gares de Bienne, Berne, Bâle, La Chaux-de-Fonds, Delémont et Porrentruy avec une réduction de 20 %.
- 4) Des billets circulaires combinables avec 20 % de réduction.
- 5) Des billets d'excursion par la gare de Bâle, valables du samedi à midi au lundi soir, avec une réduction de 50 %.
- 6) Les abonnements généraux et abonnements donnant droit à des demi-billets, ainsi que les billets pour sociétés et écoles à taxe fortement réduite du tarif général suisse sont aussi valables sur ces lignes.
- 7) De plus, il est délivré en service interne, à l'instar des C. F. F., des abonnements à parcours déterminés, à un prix fortement réduit, savoir :
  - a) Abonnements, Série A, au porteur, pour courses simples effectuées dans les trois mois; Abonnements série B, nominatifs, pour 10 courses aller et retour, effectuées dans les trois mois, et Abonnements série B 1 nominatifs pour 10 courses aller et retour, effectuées dans l'espace d'un mois.
  - b) Abonnements pour le service ordinaire pour un nombre illimité de courses, Série I.
  - c) Abonnements d'écoliers et d'apprentis, valables tous les jours, Série II.
  - d) Abonnements d'ouvriers pour une course d'aller et retour par jour ouvrable, Série III.
  - e) En service interne R. P. B. : des abonnements d'ouvriers, Série IIIa, valables 2 courses d'aller et retour par jour ouvrable.
- 8) Le chemin de fer Saignelégier-Glovelier délivre en outre des abonnements kilométriques à 500 coupons-kilomètres comportant une réduction de 50 % sur le prix ordinaire et le chemin de fer Porrentruy-Bonfol des abonnements kilométriques à 200 coupons-kilomètres avec une réduction d'environ 20 % sur le prix ordinaire.
- 9) En outre le chemin de fer Saignelégier-Glovelier met aussi en circulation des *trains spéciaux* sans perception d'une taxe spéciale à condition que la participation soit de 25 voyageurs au minimum.

Les demandes à cet effet doivent être adressées à la direction à Glovelier (tél. No 6424) jusqu'à midi au plus tard de la veille.



## Ateliers d'outillage et mécanique de précision S. A., Tramelan



**Jauges**  
de haute précision

**Pièces détachées**  
en série interchangeable

**Outillages spéciaux**

**Gabarits**

**Machines**

**Appareils**



Dans une belle installation moderne, constamment grand assortiment en

**Viande fraîche**

**Viande fumée**

**Charcuterie fine**

# *Boucherie Centrale*

Vuille Frères - Tramelan

Grand'Rue 15

Téléphone 9.30.18

# Hôtel de la Gare

Porrentruy



**JEAN GUÉRIN - CHEVROLET**

Téléphone 3.98

## Société La Bonne Presse

Porrentruy - Tél. 13 - Chèques postaux IV a 1204

livre rapidement et à de bonnes conditions,  
**tous les imprimés**  
pour le commerce, l'administration et l'industrie.

Editeur du quotidien catholique **Le Pays** largement répandu dans les districts de Porrentruy, Delémont, Moutier, Franches-Montagnes, Courtelary, Bienne et dans le Laufonnais ainsi qu'à Berne et dans le canton de Neuchâtel, et de

**L'Almanach catholique du Jura**

avec chronique jurassienne abondamment illustrée.

Objets d'art religieux, Ornements et Orfèvrerie d'église,  
Papeterie et Librairie.



PHARMACIE - DROGUERIE

**PAUL CUTTAT**

PORRENTROY

*Accessoires pour la photographie - Travaux d'amateurs*

PARFUMERIE - PRODUITS DE BEAUTÉ

**TÉLÉPHONE 1.91**

**C**ombustibles  
amionnage  
ommerce de bois

**Von Dach Frères**

Porrentruy (Téléphone 1.75)

Delémont (Téléphone 4.55)

**Imprimerie moderne Georges Laubscher**

**Porrentruy** Tél. 1.34. Compte de chèques IVa 1255

Maison de confiance fondée en 1899.

*Tous les imprimés*

**pour le commerce, l'industrie, les administrations, les particuliers**



Agence. Réparations. Location  
*Auto-Service*

TÉL. 2.06

# Garage des Ponts

PÉRIAT & PETIGNAT **PORRENTRUUY**

# Comptoir des Tissus S.A.

Lucien Schwob

Porrentruy - Genève - Berne - Lausanne - Vevey

*La maison des bonnes qualités  
aux prix remarquablement bas*

## **Librairie CHENAL**

**Porrentruy**

Ouvrages scolaires - Romans - Journaux

Fournitures de bureaux et d'écoles

Maroquinerie fine - Fantaisies

Livres et objets de piété

# LE JURA

85e année. Le plus ancien des journaux jurassiens

**Organe d'intérêt public et d'informations paraissant à Porrentruy, les mardi, jeudi et samedi**

Son supplément: «LA GALERIE JURASSIENNE»  
Portraits des personnalités ayant joué un rôle marquant dans les affaires publiques ou illustré la petite patrie.

**Imprimerie** Travaux artistiques. Editions d'ouvrages. Labeurs. Musique.

**Librairie** Tous les ouvrages de littérature et de science en magasin ou sur commande. Prix des maisons d'éditions. Fournitures scolaires et de bureaux.  
Articles de fantaisie. Maroquinerie. Objets de piété. Papiers peints. Vitrauphanie. Porté-plumes réservoir de toutes marques. Bibilothèque ambulante.

*Visitez l'Ajoie !...*

et profitez de l'occasion pour prendre un bon repas à l'hôtel du

## Cheval Blanc

P O R R E N T R U Y

Grandes salles pour sociétés. — Repas de noces. — Soupers d'amis. — Cuisine renommée. — Menus choisis et spéciaux sur commande. — Crus de toute première qualité.

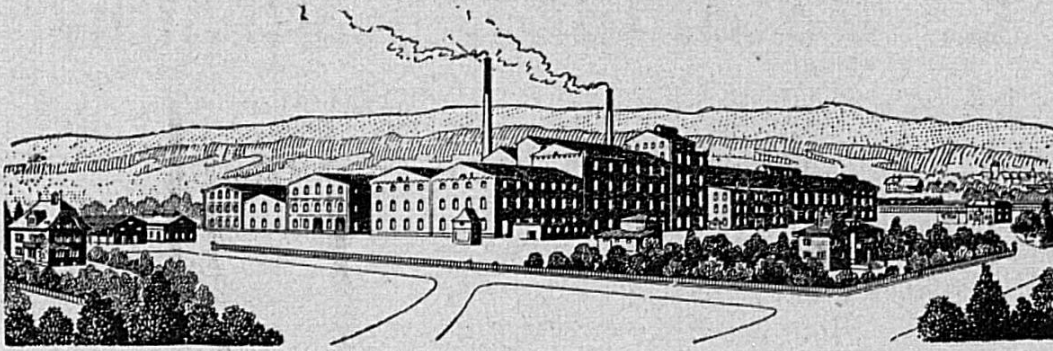
**Truites vivantes — Auto-Garage**

Eau courante dans toutes les chambres.

**Fam. Eugène Leonardi, propr.**

*(Anciennement Hôtel de la Gare - Moutier).*

Téléphone 161



# SUCRERIE ET RAFFINERIE d'AARBERG S. A.

Sucre raffiné de toutes sortes

Pulpes sèches de betteraves à sucre

Fourrage mélassé

Engrais de vinasse Ps. N. K. 9. 2. 5.

Alcool fin

Atelier de reliure - Encadrements

# E. Bataillard, Porrentruy

Rue de la Préfecture - Maison fondée en 1899

*Reliures pour bibliothèques privées,  
scolaires et publiques. — Registres,  
Cartonnages. — Travaux de luxe  
pour amateurs. — Dorures. — Cadres  
Tableaux. — PRIX MODERES.*

## COMPTABILITÉ

Inventaire -- Bilan — Réorganisation  
Tenue par abonnement  
Questions fiscales.

# D<sup>r</sup> PAUL MEYER

EXPERT-COMPTABLE

*Membre de l'Association suisse des Experts-comptables.*

## La Chaux-de-Fonds

LEOPOLD-ROBERT 8.

Téléphone 2.37.59



## **Société suisse pour l'assurance du mobilier**

La plus ancienne  
société suisse d'assurance

Société coopérative fondée  
sur la mutualité en 1826

Assurance contre l'incendie, les explosions, le vol avec effraction, le bris des glaces, les dégâts des eaux, le vol des véhicules à moteur et des vélocipèdes.

Polices ordinaires et combinées.

**Innovation.** Assurance contre les dommages causés par les forces de la nature aux choses assurées contre l'incendie auprès de la société. Cette assurance est un complément à l'indemnisation gratuite de ces dommages.

Renseignements détaillés par les représentants de la société.

## **ZAMPA, TAVANNES**

Achetez de préférence la lampe *Zampa*

Elle est de qualité supérieure

Elle est fabriquée dans le Jura bernois.

Détenteur du



# Hôtel SIMPLON

RESTAURANT

Place de la Gare

**Porrentruy**

Confort moderne - Grande salle pour banquets

**Spécialités :**

Truites au bleu - Croûtes aux morilles  
Les délicieux petits coqs à la broche

Et nos fines LIQUEURS : importation directe.

TÉLÉPHONE 499

Le nouveau modèle populaire „REMINGTON“

## *la Remette*

**PORTABLE**

pour Fr. 205.- seulement



petit, maniable, compact et pourtant pas  
un jouet, mais une machine portative solide  
qui répond à toutes les exigences.

Demandez démonstration sans engagement à

**Location  
Echange  
Ventes  
à terme**

**Antoine Waltisbühl & C<sup>ie</sup>**

**Maison Remington**

**La Chaux-de-Fonds**

Rue de la Chapelle 4

Téléphone 2.30.15

ATAR.S.A.

*Imprimerie  
lithographie  
procédé offset  
photogravure  
reliure*

GENÈVE  
RUE DE LA DÔLE, 11  
TÉLÉPHONE 2.60.18



*Un imprimé de bon goût et de conception moderne est confié  
à*

## ***l'Imprimerie A. Richert***

**Fontenais** (Jura bernois)

*Travail soigné, Livraisons rapides. Prix modérés.*

*Pour toutes les combinaisons*

### **d'assurances vie**

*adressez-vous à*

## **LA GENEVOISE**

Compagnie fondée en 1872

---

Agent général pour le Jura bernois :

**Edgar BROSSARD, Delémont**

Chemin de Domont 23. — Téléphone 2.15.51

## ***Musée Jurassien, Delémont***

Nombreuses et intéressantes collections historiques et archéologiques concernant le Jura. — Collection romaine des fouilles de Vicques. — Estampes — Gravures. — Portraits — MEUBLES. — COSTUMES. — Armes. Arts et métier. — Monnaies — Médailles et sceaux. —  
Chambre jurassienne. (Ouvert en tout temps)

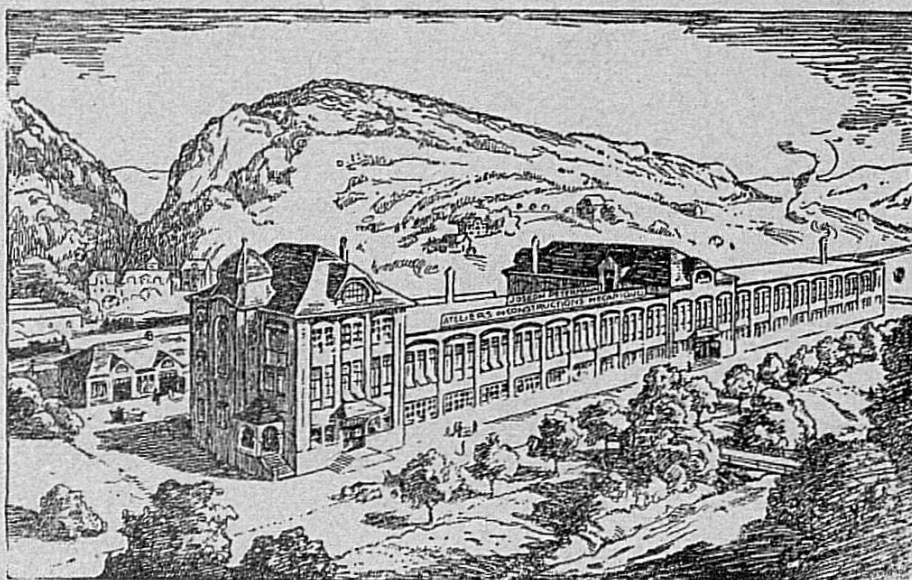
Ateliers de constructions mécaniques

**S. A. Joseph Petermann**

**MOUTIER**

Téléphone 9 40 55

Télégrammes : Précision-Moutier Jura bernois



**SPÉCIALITÉS :**

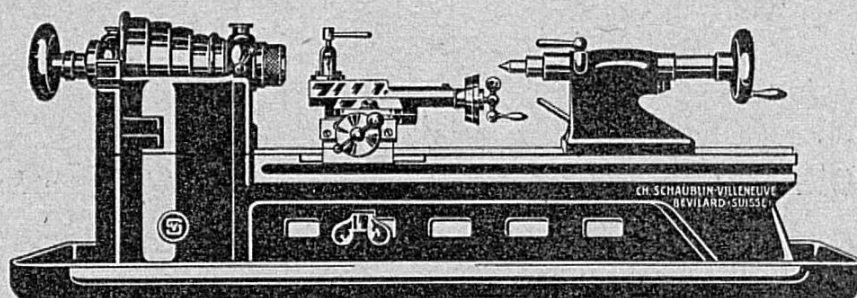
Machines automatiques à décolleter

Machines à tailler

Machines à rectifier les intérieurs

Machines spéciales pour l'horlogerie

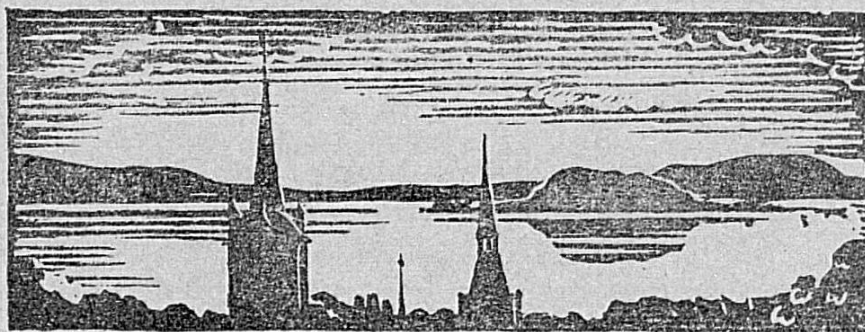
## Machines de grande précision



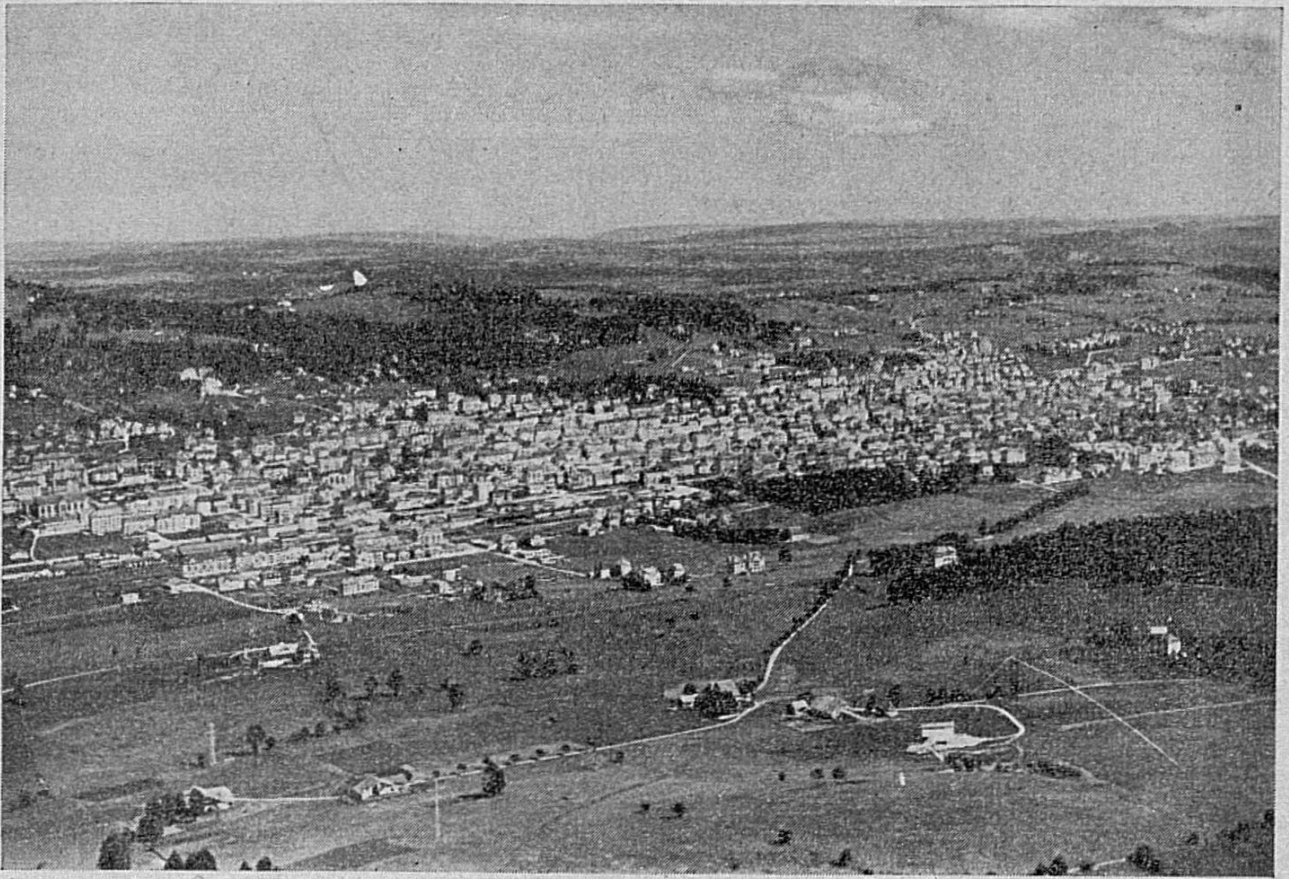
Tours  
Pinces américaines  
Perceuses multiples  
Fraiseuses

**Ch. Schaublin - Villeneuve, Bévillard**

## *Navigation sur le Lac de Bienne*



Courses régulières toute l'année entre Neuveville et Cerlier. — Courses régulières de Bienne à Cerlier en passant l'île de St-Pierre, d'avril à octobre. — Sur demande, courses spéciales sur les lacs de Neuchâtel et Morat. — Pour renseignements et prospectus, s'adresser au chef d'exploitation à Bienne, tél. 51.75



La Chaux-de-Fonds, vue générale.

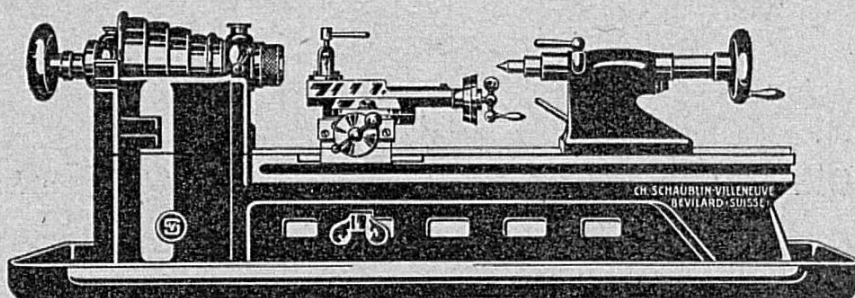
*Visitez*  
*La Chaux-de-Fonds*

Ville d'études, de villégiatures et de sports  
Ses parcs, ses monuments, ses musées.

---

Demandez renseignements et prospectus au Secrétariat de  
l'Association pour le Développement de La Chaux-de-Fonds

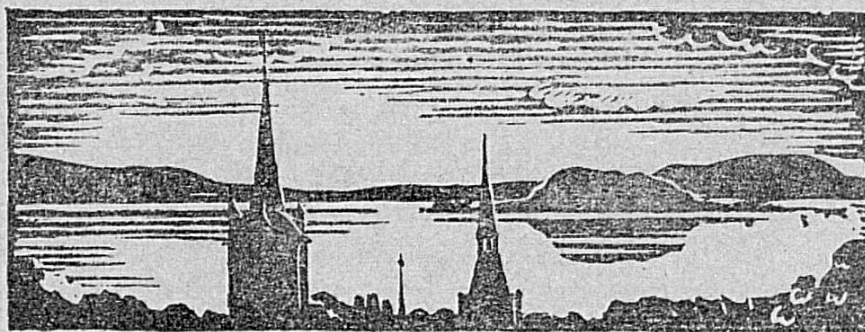
## Machines de grande précision



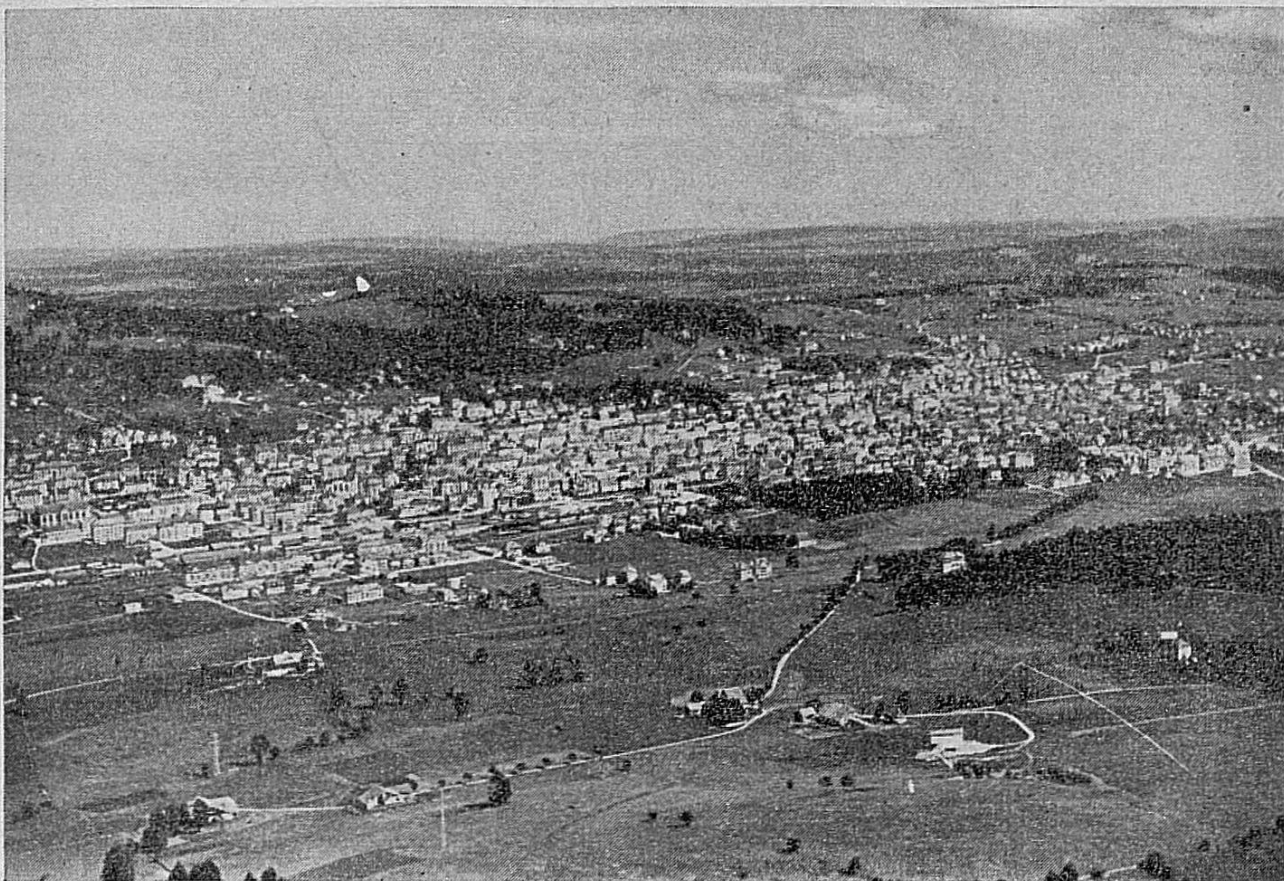
Tours  
Pinces américaines  
Perceuses multiples  
Fraiseuses

**Ch. Schaublin - Villeneuve, Bévillard**

## *Navigation sur le Lac de Bienne*



Courses régulières toute l'année entre Neuveville et Cerlier. — Courses régulières de Bienne à Cerlier en passant l'île de St-Pierre, d'avril à octobre. — Sur demande, courses spéciales sur les lacs de Neuchâtel et Morat. — Pour renseignements et prospectus, s'adresser au chef d'exploitation à Bienne, tél. 51.75



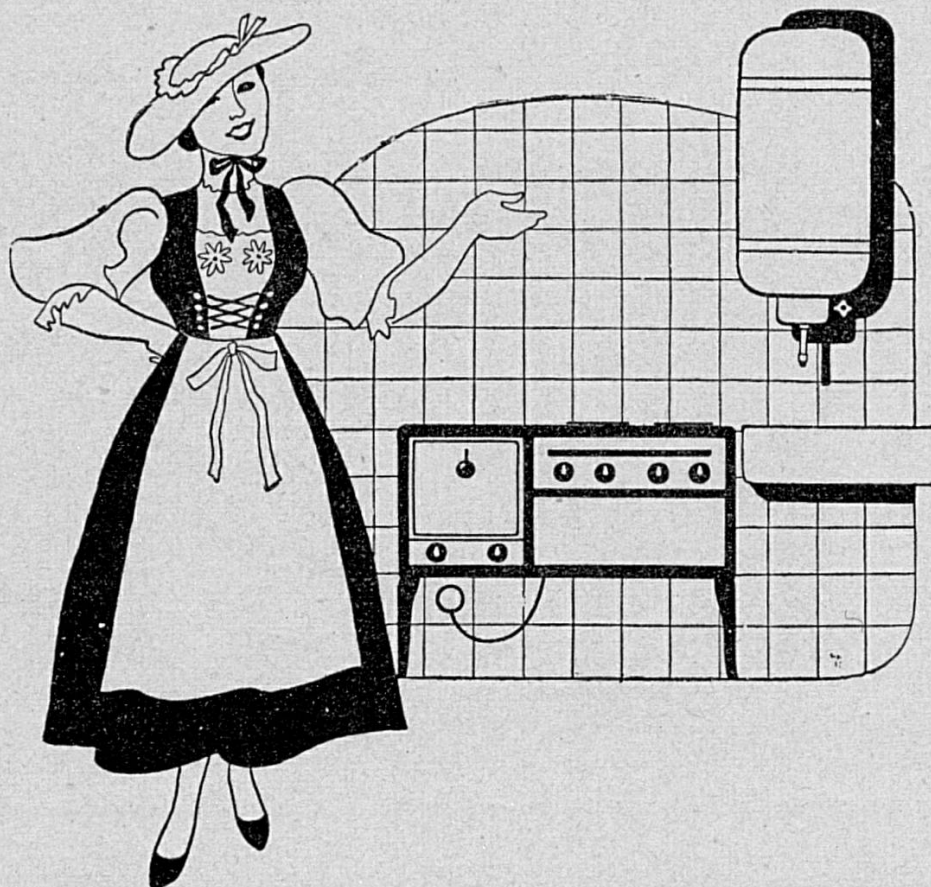
La Chaux-de-Fonds, vue générale.

*Visitez*  
*La Chaux-de-Fonds*

Ville d'études, de villégiatures et de sports  
Ses parcs, ses monuments, ses musées.

---

Demandez renseignements et prospectus au Secrétariat de  
l'Association pour le Développement de La Chaux-de-Fonds



*Quelle joie*

de profiter des

## Avantages de la Cuisson électrique

**PROPRE ET PRATIQUE**, elle satisfait les plus exigeants.

**ECONOMIQUE**, elle intéresse toutes les ménagères.

### LES APPAREILS

Construction exclusivement suisse, robuste, élégante, inusable.  
Entretien particulièrement facile.

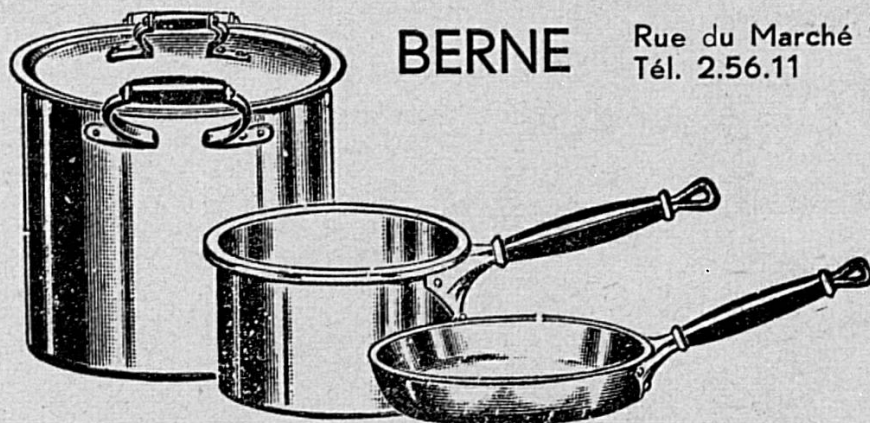
Tous renseignements par les

# Forces Motrices Bernoises S. A.

Maison spéciale pour articles de

*Cuisine et de Ménage*

**CHRISTEN & C<sup>ie</sup> S.A.**



**BERNE**

Rue du Marché 18  
Tél. 2.56.11

# **Café-Restaurant des Maréchaux**

(SCHMIEDSTUBE)

**BERNE**

Rue du Marché 12 Marktgasse  
Rue de l'Arsenal 7 Zeughausgasse

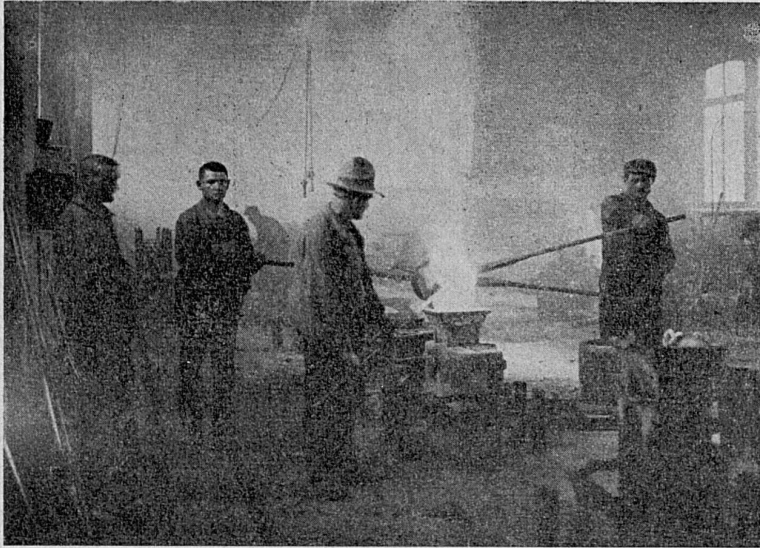
Dîners et soupers depuis Fr. 2.50  
Cuisine soignée  
Bière et vins de choix  
Grandes et petites salles à disposition

Rendez-vous des Jurassiens !

**F. BOURQUIN-AMSTUTZ.**



# Fonderie Boillat S. A.



**Reconvilier**

(SUISSE)

## Laiton

pour Décolletage, Horlogerie,  
Compteurs, Profils de Cons-  
truction et de Décoration, etc.



# PIERCE

## Chronographe

The 4 in 1 Watch

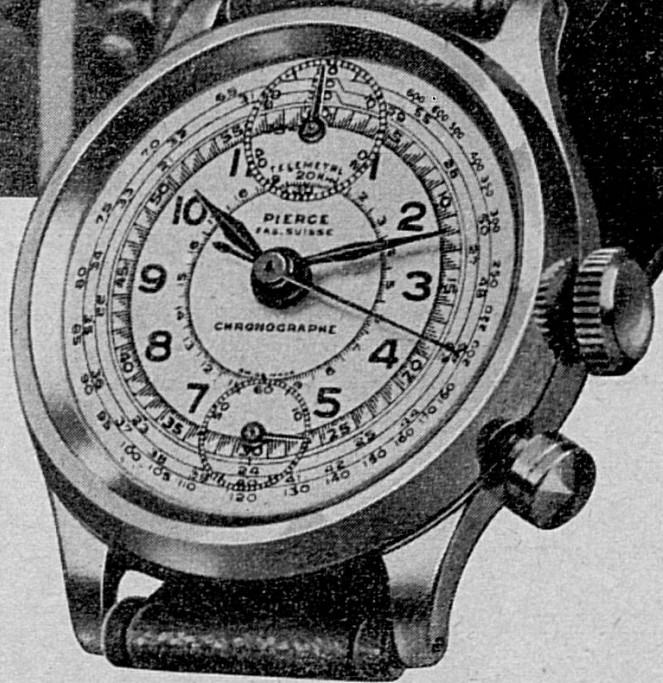
NON-MAGNETIC

Montre-bracelet

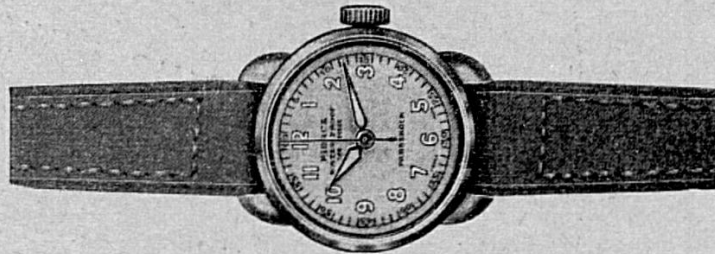
Chronographe

Tachymètre

Télémètre



**Fr. 39.-**



Dans tous les bons  
magasins d'horlogerie

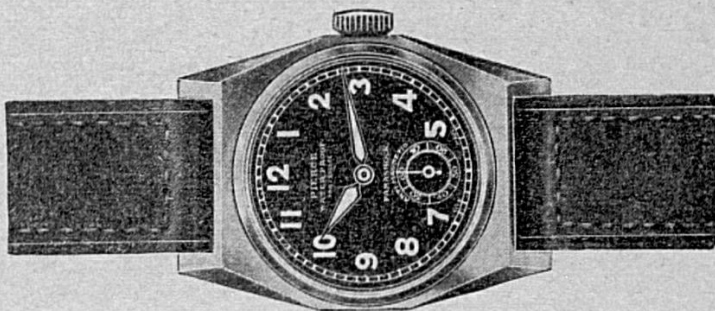
# PIERCE

**WATERPROOF**

**Parashock Automatic**

**NON-MAGNETIC**

à prix avantageux !



# LES MONTRES MOERIS

---

---

sont appréciées pour

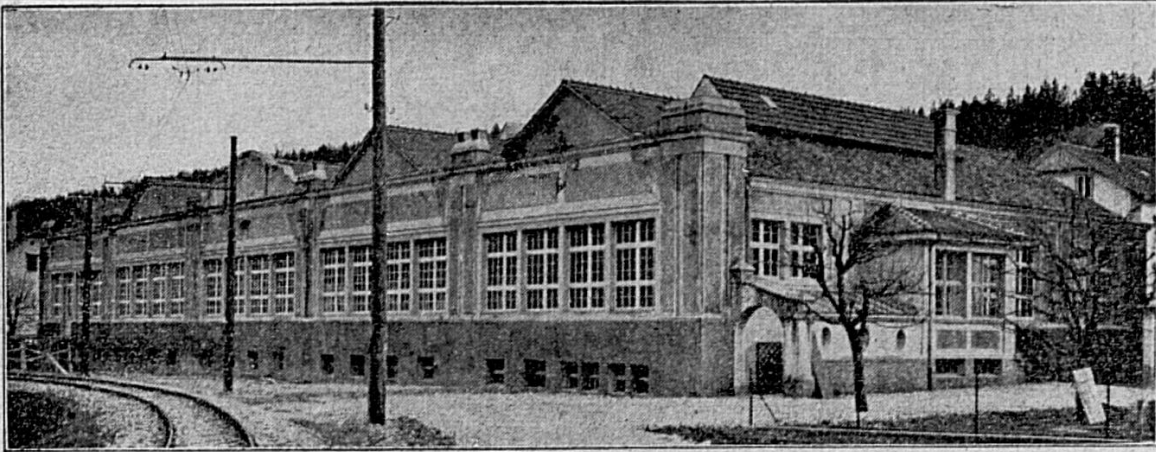
**leur construction soignée  
et leur réglage parfait**



*Clichés*

DESSINS, RETOUCHES  
PHOTOS-TECHNIQUES  
ESQUISSES, PROJETS

**PHOTOGRAVURE  
BIENNA S.A.**  
RUE FRANCHE 24 BIENNE  
TELEPHONE 40.28



USINE DE TRAMELAN

*L'unique TISSAGE de TOILES en Suisse française,  
la Maison de confiance spécialisée dans la fabrication  
du «beau linge» et qui garantit*

**Qualité - Solidité - Prix avantageux**

**SCHWOB & Cie, S. A., BERNE**

**Hirschengraben 7**

**Café-Restaurant A la Locomotive, Boncourt**

**Adolphe Freléchox**

Téléphone 6663

Restauration à toute heure.

Grande salle pour sociétés.

Consommations de premier choix

Spécialité de truites de rivière et friture

de carpes. Vivier à la maison.

PRIX MODÉRÉS

*Tous travaux d'impression*

Pour vos imprimés, adressez-vous en toute confiance à

***l'Imprimerie du «Démocrate» S. A.***

**Delémont** Téléphone 2.17.71

**INSTALLATIONS MODERNES**

# UNIVERSITÉ DE LAUSANNE

**5 FACULTÉS:** Théologie (protestante). Droit. Médecine. Lettres. Sciences

## ÉCOLE D'INGÉNIEURS

A la Faculté de Droit se rattachent :

une **Ecole des Hautes Etudes Commerciales**

(Sciences commerciales, mathématiques financières, technique des assurances).

une **Ecole des Sciences sociales et politiques**

(y compris sciences pédagogiques et études consulaires).

un **Institut de police scientifique**

le seul de son espèce en Suisse.

A la Faculté des Sciences se rattache :

une **Ecole de Pharmacie**

Toutes ces Facultés et Ecoles délivrent des grades qui vont jusqu'au doctorat.

## NOMBREUSES BIBLIOTHÈQUES DE FACULTÉS

Bibliothèque cantonale et universitaire : env. 450.000 volumes.

Pour tous renseignements, s'adresser au **Secrétariat de l'Université**, Palais de Rumine, Lausanne.

*Chapuis & Cie, S. A.*

MANUFACTURE DE CÉRAMIQUE

*Bonfol*

*Téléphone 64.38*

# Manufacture de Boîtes

S. A.

DELÉMONT

livre

*Boîtes de montres*

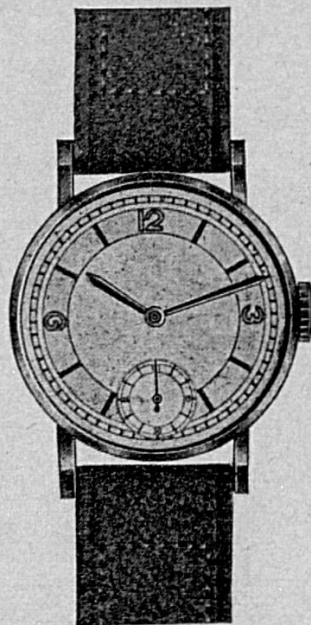
*Tous genres*

*Toutes grandeurs*

*Tous métaux*

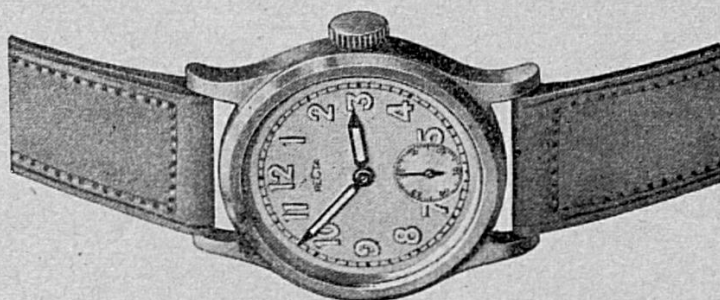
Téléphone .2.15.42

Catalogues et illustrations à disposition



# RECTA

BIENNE

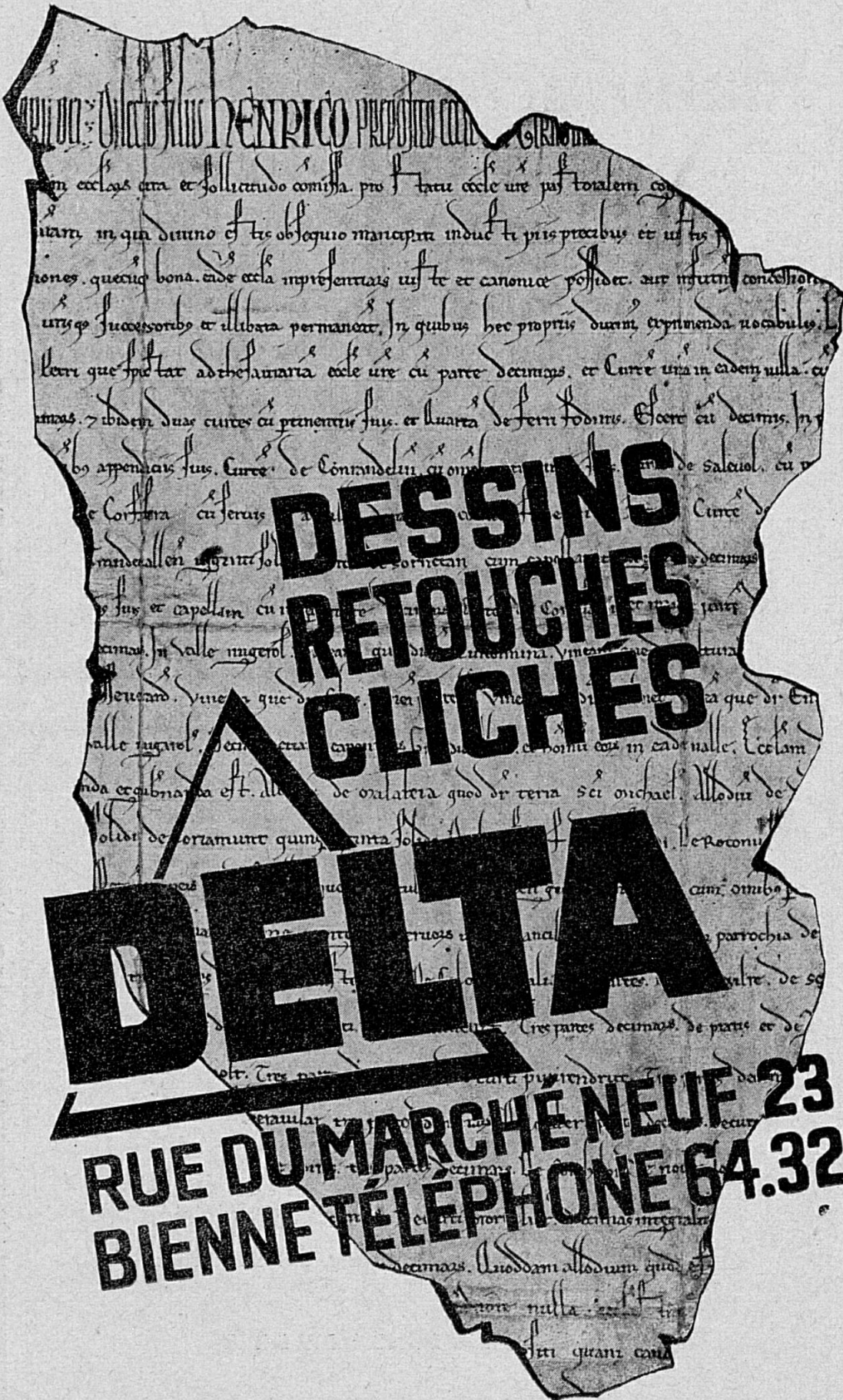


Montre **ETANCHE** de haute précision

Non-Magnétique  
Acier inoxydable

Protégée contre les chocs  
Glace incassable

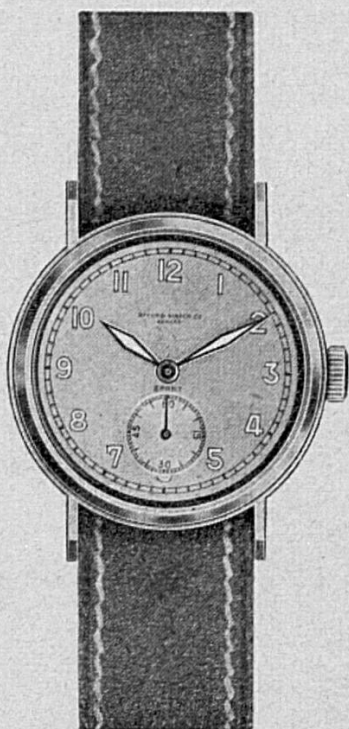
**EN VENTE CHEZ LES BONS HORLOGERS**



**DESSINS  
RETOUCHES  
CLICHES**

**DELTA**

**RUE DU MARCHÉ NEUF 23  
BIENNE TÉLÉPHONE 64.32**



REF. 36574

La

## Montre-Sport

étanche, inoxydable,  
non-magnétique,  
antichocs

# RECORD

Le

## Chronographe

inoxydable,  
non-magnétique



REF. 34279

# RECORD

... deux bracelets-montres de qualité vendus chez les bons horlogers.



## *Hôtel des XIII Cantons, St-Imier*

**Garage - Téléphone 16**

Table d'hôte à 12 h. et 19 h. — Restauration

Spécialités: Truites de la Suze. Champignons

Pieds de porc bordelais.

*Chauffage central. Chambres avec eau courante.*

# **RESTAURANT DU THEATRE**

**ST-IMIER**

**A. Châtelain**

**Tél. 138**

*Cantinier du banquet de l'Assemblée  
de l'Emulation en 1940.*



**NEUCHATEL** Hôpital 6

**FOURRURES**

Téléphone 51.850

# Grand choix de BICYCLETTES

*la marque du connaisseur*

Prix fort avantageux chez

## R. NUSSBAUM

Rue Molière 11, Delémont  
Usines à Courfaivre



Pour vos **imprimés**,  
adressez-vous en toute confiance à

### l'Imprimerie

# E. Grossniklaus

## St-Imier

INSTALLATIONS  
MODERNES

---

Impression de Volumes,  
Thèses, Journaux, Revues, etc.

---

Editeur du

## „Jura Bernois“

Feuille d'Avis de St-Imier et du Vallon

QUOTIDIEN

## *Semer d'abord, récolter ensuite !*

Tout achat fait à la Coopérative est comme une semence jetée dans une terre fertile. Et qu'elle est belle la moisson qui suit !

La coopératrice n'a-t-elle pas la joie, en même temps qu'elle touche une substantielle ristourne de savoir qu'elle a contribué à changer quelque chose aux conditions actuelles de l'économie ? à la création d'un ordre nouveau d'où est éliminée la course au profit.

Par les produits **CO-OP**, les Consommateurs s'assurent une qualité irréprochable et un prix juste.

Qui doit épargner et veut cependant vivre bien se sert à

# La Coopérative d'Ajoie

21 succursales — Siège social à PORRENTRUY

Les portes de la Coopérative sont ouvertes à tous ceux qui ont intérêt à acheter, aux meilleures conditions, toutes les choses nécessaires à la vie.

**ACHETEZ DONC UNIQUEMENT DANS NOS MAGASINS.**

# Banque Cantonale de Berne

Siège central : **BERNE**

**Succursales :** St-Imier - Bienne - Berthoud - Thoune  
Langenthal - Porrentruy - Moutier  
Interlaken - Herzogenbuchsee - Delémont - Tramelan - Langnau - Huttwil.

**Agences :** Neuveville - Saignelégier - Noirmont  
Laufon - Malleray - Meiringen.

## **Opérations principales :**

Ouverture de crédits en comptes courants.  
Prêts sur cédules et contre billets de change.  
Escompte d'effets sur la Suisse et l'Etranger.  
Achat et vente de fonds publics.  
Changes. Garde de valeurs. Devises.

## **Acceptation de dépôts d'argent**

en comptes courants,  
sur carnets d'épargne,  
contre bons de caisse.

**Garantie de l'Etat de Berne.**

# La Tuilerie Mécanique

DE LAUFON



vous offre

**Tuiles**

**Briques**

**Drains**

**Hourdis**

**Carreaux en grès**

**Cubes mosaïque**