

Objektyp: **Advertising**

Zeitschrift: **Schweizerische Bauzeitung**

Band (Jahr): **75 (1957)**

Heft 38

PDF erstellt am: **22.09.2024**

### **Nutzungsbedingungen**

Die ETH-Bibliothek ist Anbieterin der digitalisierten Zeitschriften. Sie besitzt keine Urheberrechte an den Inhalten der Zeitschriften. Die Rechte liegen in der Regel bei den Herausgebern. Die auf der Plattform e-periodica veröffentlichten Dokumente stehen für nicht-kommerzielle Zwecke in Lehre und Forschung sowie für die private Nutzung frei zur Verfügung. Einzelne Dateien oder Ausdrucke aus diesem Angebot können zusammen mit diesen Nutzungsbedingungen und den korrekten Herkunftsbezeichnungen weitergegeben werden. Das Veröffentlichen von Bildern in Print- und Online-Publikationen ist nur mit vorheriger Genehmigung der Rechteinhaber erlaubt. Die systematische Speicherung von Teilen des elektronischen Angebots auf anderen Servern bedarf ebenfalls des schriftlichen Einverständnisses der Rechteinhaber.

### **Haftungsausschluss**

Alle Angaben erfolgen ohne Gewähr für Vollständigkeit oder Richtigkeit. Es wird keine Haftung übernommen für Schäden durch die Verwendung von Informationen aus diesem Online-Angebot oder durch das Fehlen von Informationen. Dies gilt auch für Inhalte Dritter, die über dieses Angebot zugänglich sind.

# SCHWEIZERISCHE BAUZEITUNG

WOCHENSCHRIFT FÜR ARCHITEKTUR / INGENIEURWESEN / MASCHINENTECHNIK

REVUE POLYTECHNIQUE SUISSE

ORGAN DES S.I.A. SCHWEIZERISCHER INGENIEUR- UND ARCHITEKTEN-VEREIN  
UND DER G.E.P. GESELLSCHAFT EHEMAL. STUDIERENDER DER EIDG. TECHN. HOCHSCHULE  
GEGRÜNDET 1883 VON ING. A. WALDNER / HERAUSGEGEBEN VON ING. W. JEGHER

*Fenster*



*Kiefer Zürich*

## LERCH AUFZÜGE

ZÜRICH 1, Oetenbachgasse 5  
TELEPHON (051) 23 30 00

für Akten, Speisen, Waren  
mit Hand- und elektrischem Antrieb

## HCH. LIER

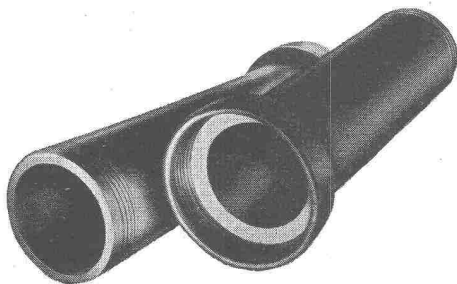
Deckenheizungen System Crittall

Heisswasser-Heizungen

Umbau bestehender Dampfanlagen  
in Heisswasser • Abwärmanlagen

HEIZUNGS-INGENIEUR ZÜRICH 4 Badenerstrasse 444 Tel. 52 23 50/51

## STEINZEUG EMBRACH



garantiert säurebeständig für die chemische Industrie

Rohre und Spezialstücke für Säureleitungen und Kanalisationen

Laborausgüsse und Tröge

Säurelagergefässe

Apparate, Pumpen, Druckautomaten  
Ventilationskanäle

Temperaturbeständige und wärmeleitende  
Spezialmassen EMBRACHIT  
und THERMOSIL

STEINZEUGFABRIK EMBRACH AG., Embrach/Zürich

### Verlag

W. Jegher & A. Ostertag, Dianastrasse 5,  
Zürich / Tel. 23 45 07 / Postcheck VIII 6110

Postadresse:

Schweiz. Bauzeitung, Postfach Zürich 39

### Bezugspreise

Einzelheft Fr. 1.65 — Abonnements:

	12 Monate	6 Monate	3 Monate
Schweiz	66.—	33.—	16.50
Ausland	72.—	36.—	18.—

Für Mitglieder des S.I.A., der G.E.P. und des Schweiz. Technischen Verbandes sowie für Studierende der ETH und der EPUL ermässigte Preiskategorien nach Tarif.

### Anzeigenverwaltung

Mosse-Annoncen AG., Zürich, Limmatquai 94 / Tel. 32 68 17 / Postcheck VIII 1027

### INHALT

Neuere Brückenbauten im Tessin. Von <i>Walter Krüsi</i> . . . . .	605*
Neubauten der Klinik St. Anna in Luzern. Arch. <i>A. Boyer</i> . . . . .	609*
Neue Architekturwerke in Luzern	613*
Das Verkehrshaus der Schweiz in Luzern. Arch. <i>O. Dreyer</i> . . . . .	613*
Jubiläum Jura-Zement-Fabriken . . . . .	614
Projekt einer Untergrundbahn. Von <i>Rudolf Meyer</i> . . . . .	616*
NEKROLOGE	
Dominik Epp . . . . .	617*
Vittorio Piani, Ernst Reich . . . . .	618
MITTEILUNGEN	
Der Zürcher Baukostenindex. Energie Nucléaire S. A. Erhöhung der Staumauer Albigna. Vorspannung einer bestehenden Stahlbrücke . . . . .	618
Englische Kunststoff-Industrie. Per- sönliches . . . . .	619
WETTBEWERBE	
Schulhaus Binningen. Ueberbauung Schliern, Kantonsspital Frauenfeld, Schulhaus Zell, Schulhaus Lohn. De- korative Gestaltung Schulhaus Auhof Zürich. Kantonsschule Baden. Pflege- heim Bombachgut Zürich . . . . .	619
BUCHBESPRECHUNGEN	
The Plastic Methods of Structural Analysis, von <i>B. G. Neal</i> . Elementare Schalenstatik, von <i>Alf Pflüger</i> . . . . .	619
Siegfried Marcus, Lebensbild eines österreichischen Erfinders, von <i>E. Kurzle-Runtscheimer</i> . Neuerschei- nungen . . . . .	620
ANKÜNDIGUNGEN	
Gespräch über moderne Architektur. Internationale Tagung für Frostbe- regnung, Bozen 1957. Oesterreich- sches Bauzentrum. Vortragstagung über physiologische Arbeitsplatzge- staltung. Vorträge . . . . .	620



**Flumser Steinwolle**  
**MATTEN**

feuerhemmend  
anorganisch  
erschütterungsfest

hochwertige, dauerhafte Wärme- und Schallisolation für schwimmende Böden, Wände, Dächer usw. Preiswert und praktisch.

**Schmelzwerk Spoerry**  
Flums SG Tel. (085) 8 31 48

# Auf solidem Fundament

seit über 30 Jahren!  
Deshalb die einzigartige

## QUALITÄTS-GARANTIE

Neue, zeitlose Form — weiss-feueremailierter Innenkessel — Tablare robust gebaut, sicher gelagert, nicht durchbiegend — Türfächer — hohe Kälteleistung — sichere Eis-erzeugung — geringer Stromverbrauch — hohe Betriebssicherheit — SEV-geprüft — geräuschlos — vibrationsfrei — lange Lebensdauer usw.



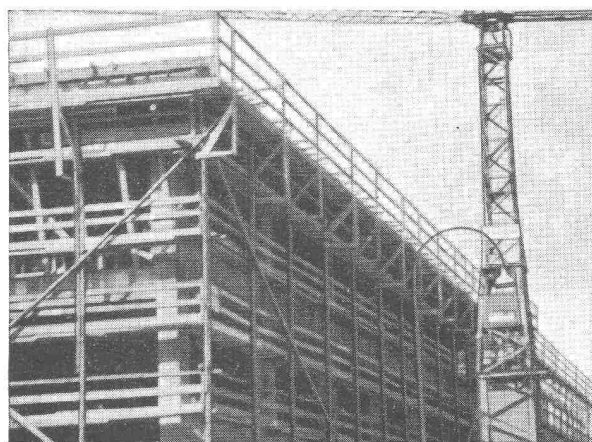
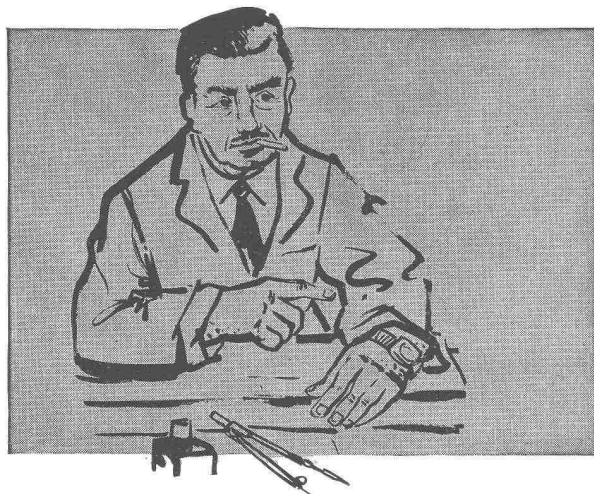
**10 JAHRE GARANTIE**  
auf den Kühlapparat.

## ELECTROLUX

Verlangen Sie doch bitte unser unverbindliches Angebot.

**ELECTROLUX AG. ZÜRICH**  
Badenerstrasse 587 Telefon (051) 52 22 00

# Das Problem der Fundamentisolation ist gelöst!



Neubau der Firma H. Goessler & Co. AG, Zürich. Auch hier wurde für die Fundamentisolation AFRATAR verwendet!

## 2-3 Mal Afratar-Fluid — das konventionelle Verfahren — oder, noch besser 1 bis 2 Mal Afratar — die moderne Methode!

Bisher schützte man die Fundamente durch einen 2- bis 3-maligen Schwarzlack-Anstrich, beispielsweise mit Afratar-Fluid. Die kurzen Baulertermine, deren Einhaltung trotz steigender Qualitätsansprüche und ohne Berücksichtigung der Witterung und des Mangels an qualifizierten Arbeitskräften verlangt wird, macht den 2-3 maligen Schutzanstrich jedoch oft fast unmöglich.

### Das neue, moderne Verfahren

In langjähriger Forschungsarbeit ist es der Firma Siegfried Keller & Co., Wallisellen — seit mehr als 30 Jahren führend im Bautenschutz — gelungen, einen Schutzanstrich zu entwickeln, der den Anforderungen des modernen Bautempos vollkommen entspricht: Afratar!

### In der Praxis erprobt

Afratar wird hauptsächlich für die Isolierung von Fundamenten, Keller- und Stützmauern, Brückenwiderlagern usw. eingesetzt und wurde bis jetzt unter anderem bei Neubauten der folgenden bekannten Firmen verwendet:

Bally Schuhfabriken AG, Schönenwerd -  
Neubau Triengen  
Goessler & Co. AG., Zürich  
Georg Fischer Aktiengesellschaft, Schaffhausen  
Brown, Boveri & Cie. AG., Baden — Neubau Birrfeld  
Landis & Gyr AG., Zug — Neubau Einsiedeln

Die wichtigsten Vorzüge von Afratar:

#### Schneller

Während mit den üblichen Teerpech- oder Bitumenlacken 2-3 Anstriche notwendig sind, erzielen Sie mit Afratar in einmaligem Auftrag die gleiche oder grössere Schichtdicke. Afratar kann auf frischen Beton gestrichen werden!

#### Einfacher:

Afratar verflüssigt sich unter der Anstrichbürste und lässt sich **rascher, geschmeidiger und leichter auftragen** als die bisher üblichen Schwarzlacke.

#### Wirtschaftlicher:

Da weniger Arbeitsgänge nötig sind, erzielen Sie mit Afratar wesentliche Zeit- und dadurch Kosteneinsparungen.

#### Sicherer:

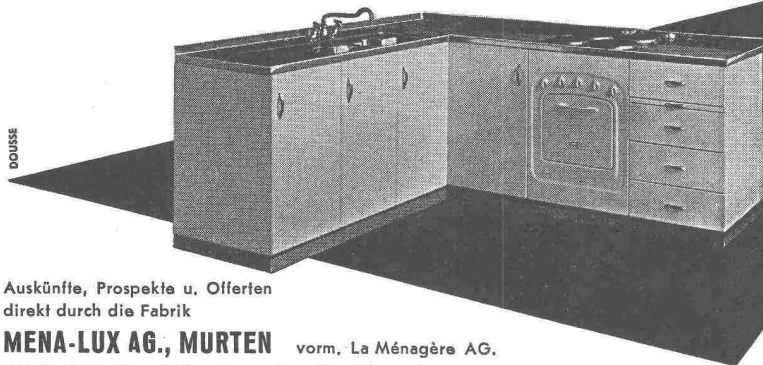
Der einmalige Afratar-Anstrich ist nicht nur absolut ablauffest, sondern auch «narrensicher», da Streichfehler sofort ersichtlich sind. **Afratar ergibt eine vollkommen homogene, gegen chemische und mechanische Einflüsse widerstandsfähige Schutzschicht, gleichgültig, ob es sich um Anstriche unter der Erde, im Wasser oder im Freien handelt.**

Für Trinkwasseranlagen wird das vollkommen geruch- und geschmacklose AFRACEL verwendet, das die gleichen arbeitstechnischen Vorteile wie Afratar bietet.

Die Afra-Produkte sind durch den Fachhandel oder direkt durch die Firma Siegfried Keller & Co., Wallisellen / ZH, Tel. 051/93 32 32 lieferbar.



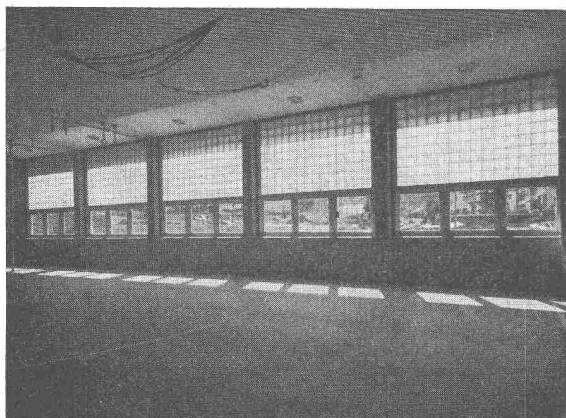
## MODERNE KÜCHE - BLOCKKOMBINATION



Mena-Lux bietet Ihnen für die moderne Küchengestaltung unbeschränkte Möglichkeiten. Aus der Vielfalt der möglichen Kombinationen wählen Sie das in Grösse und Anordnung passende Modell aus. Das Ganze ist genau durchstudiert, um der Hausfrau die Arbeit zu erleichtern und ihr unnötige Gänge zu ersparen. Jedes Ding, jeder Apparat befindet sich an seinem Platz: der elektrische Kochherd mit 3 oder 4 Platten, der Kühlschrank 70 Liter, der Boiler mit Thermometer, der Spülisch mit Tropfteil, die Rüstnische, die Schränke mit Tablar und der Schubladenstock. Alle diese Elemente bilden zusammen ein harmonisches Ganzes. Die Chromstahlbleckdeckung u. die aparte Emailfarbe des Unterbaus tragen wesentlich zum äusserst einfachen Unterhalt der Kombinationen bei.

Auskünfte, Prospekte u. Offerten direkt durch die Fabrik

**MENA-LUX AG., MURTEN** vorm. La Ménagère AG.  
Fabrik elektrothermischer Apparate • Emailierwerk



### BAUGLÄSER

Alle Sorten und Neuheiten zu günstigen Preisen.

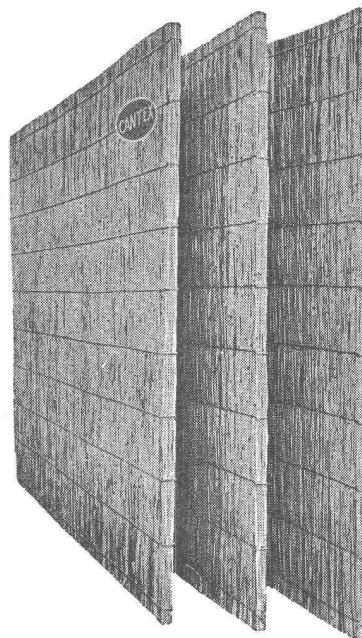
**GLASBETON** Spezialabteilung für Glasbeton-Oberlichter, garantiert wasserdicht, begeh- und befahrbare Ausführung, mit extra hellen, lichtstreuenden Kristallprismen.

**GLASBAUSTEINE** extra hell, für Aussenwände, Treppenhäuser, innere Trennwände. Vorzügliche Isolation gegen Kälte, Wärme und Schall. Grosse Referenzliste. Verlangen Sie kostenlose Dokumentation und Offerte.

## Ruppert, Singer & Cie. AG., Zürich

Tafelglas en gros und Spiegelmanufaktur  
Telephon (051) 52 53 53 - Gegründet 1884  
Briefadresse: Zürich 48, Altstetten

## «CANTEX» gepresste Schilfmatten



ein hervorragendes Isoliermaterial.

Grosse  
Dammfähigkeit,  
rissfrei  
bruchsicher  
elastisch

Stärken:  
2, 2½, 3½, 5 cm

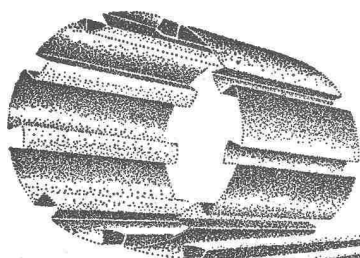
Isolierung von  
Betondecken  
Mauerwerken  
Unterlagsböden  
freihängenden  
Decken

Schweizer Fabrikat

## VEREINIGTE SCHILFWEBEREIEN, ZÜRICH

Stampfenbachplatz 1

Telephon (051) 28 43 63



Die moderne Dach- und Wandkonstruktion in Leichtmetall oder Kupfer erfüllt in Bezug auf Wirtschaftlichkeit, Farb- und Formschnönheit jegliche Ansprüche für alle Arten von Bauten.

# FURAL

Techn. Beratung und Alleinverkauf

FURAL Jos. Furrer Altdorf/Uri  
Tel. 044-21238 + 21618

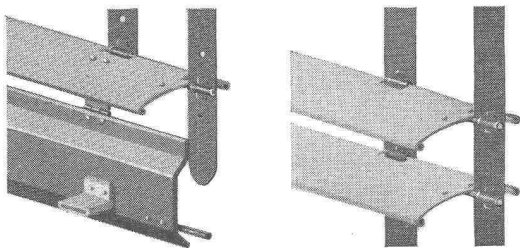
# normaroll

## Wohlig wie der Fisch im Wasser

lebt und arbeitet man in Räumen hinter Lamellen-Rollstoren «Normaroll». Kein grelles Sonnenlicht, keine zu tiefen Schatten ermüden die Augen, und nie ist es zu heiss; denn «Normaroll»-Lamellenstoren werden ausserhalb der Fenster montiert und reflektieren zugleich Licht- und Wärmestrahlung. Ihre witterungsbeständige Ganzmetallausführung macht sie ferner auch noch zum idealen Wetterschutz.

«Normaroll»-Lamellen-Rollstoren — die ersten ihrer Art — werden in vielen Ländern Europas und Amerikas in Lizenz hergestellt und zudem in der ganzen Welt zu kopieren versucht.

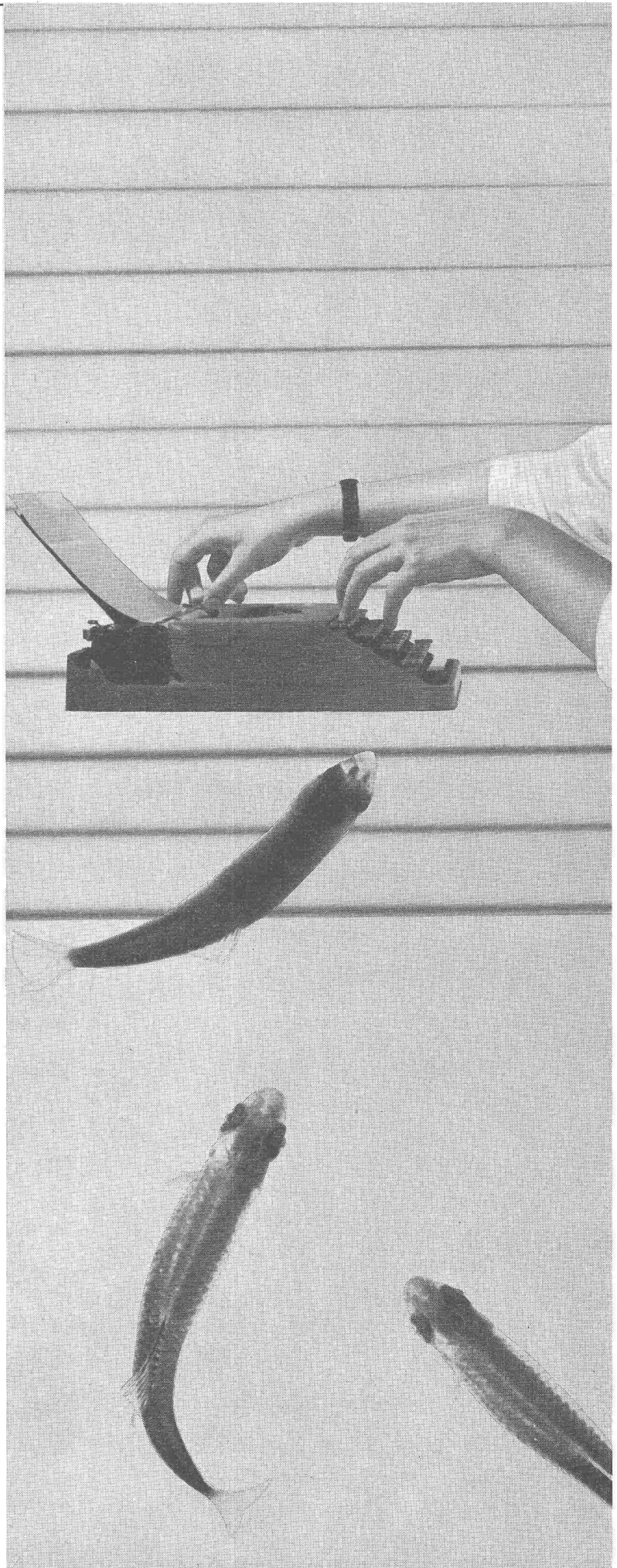
Verlangen Sie unseren Prospekt 73-1.!



### Metallbau AG - Zürich 47

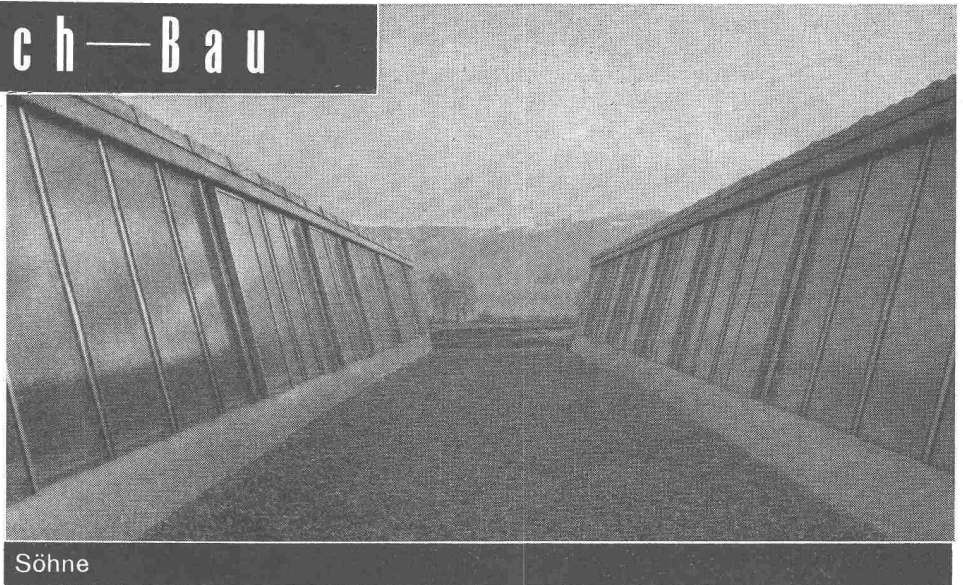
Anemonenstrasse 40, Telefon (051) 52 13 00

norm-Bauteile, norm-Betriebsrichtungen



# Glasdach—Bau

Glasdach-Bau  
seit über 50 Jahren  
unsere Spezialität



Jakob

**SCHERRER**

Söhne

ZÜRICH 2 Allmendstr. 7 Tel. 051/25 79 80



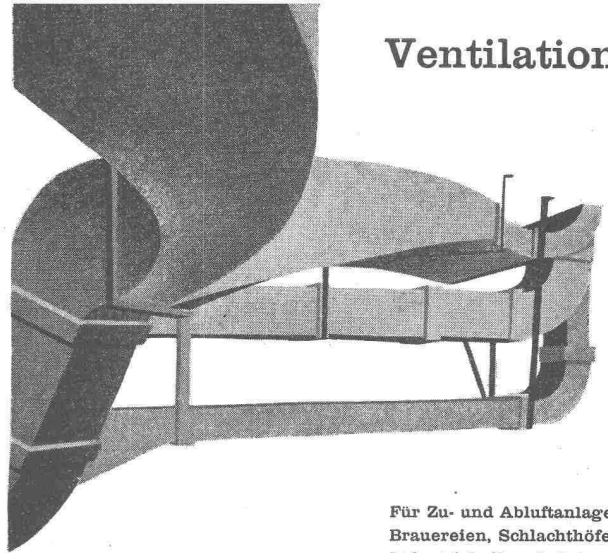
## BAU-AUSSTELLUNG 13.—27. November 1957 Olympia London

Jetzt ist es Zeit, Ihre Pläne für die Reise nach London im November zu machen. Es lohnt sich, die besten Maschinen und Materialien zu besichtigen, welche Ihnen die englische Bauindustrie zu bieten hat.

Architekten und Baufachleute aus der Schweiz sind besonders willkommen. Für Eintrittskarten und Details schreiben Sie an:

The Building Exhibition  
Room E. 23.32 Millbank  
London, S. W. 1

## Ventilationen



Für Zu- und Abluftanlagen in Brauereien, Schlachthöfen, Industriehallen, Lebensmittellagern, Bürogebäuden, Restaurationsbetrieben usw. Unverwitterbare, nichtrostende Kanäle mit kleinstem Reibungswiderstand. Anfertigung besonderer Formstücke nach eingesandten Plänen.



Eternit AG. Niederurnen  
Telefon 058 41555



**FRICK-GLASS A.G.**  
ZÜRICH-ALTSTETTEN

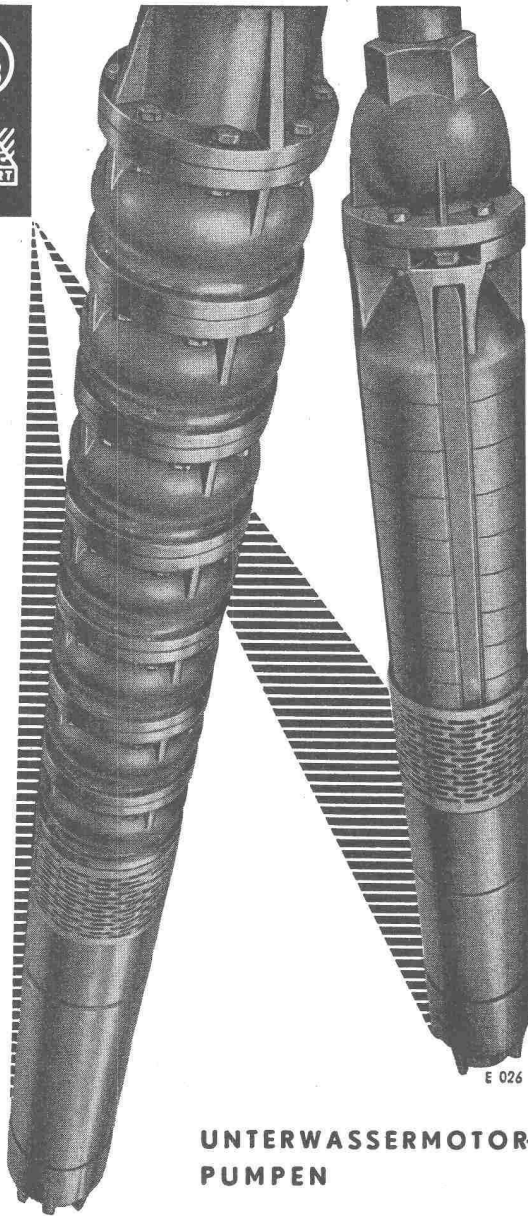
Tel. (051) 52 51 11

Asphalt-Isolierungen

Flachdach-Beläge

Kork-Isolierungen

in zuverlässiger Ausführung



E 026

### UNTERWASSERMOTOR- PUMPEN

Für Förderströme bis 1200 m<sup>3</sup>/h  
für Förderhöhen bis 200 m  
Antriebsmotoren bis 600 PS

VERKAUFSBÜRO

## KSB ZÜRICH AG

Beckenhofstraße 72, Tel. (051) 28 25 18

für die Erzeugnisse der Firmen:

Klein, Schanzlin &amp; Becker AG, Frankenthal (Pfalz)

Amag - Hilpert - Pegnitzhütte AG Nürnberg

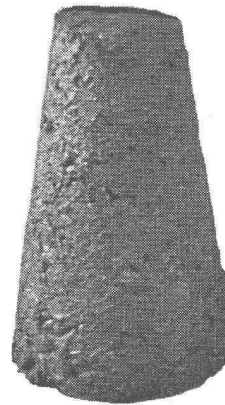
Kleinschanzlin - Bestenbostel GmbH, Bremen

Kleinschanzlin Pumpen AG, Homburg (Saar)

Alleinverkauf für den Bausektor

## MBA - MASCHINEN U. BAHNBEDARF AG

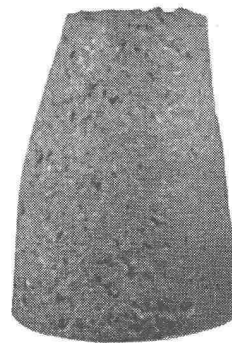
Dübendorf Tel. (051) 96 63 33



Beton ohne Zusatz

Schlechte Adhäsion des Zementleimes am Zuschlagstoff bewirkt mangelhafte Kohäsion des Betons, weshalb sich die grösseren Kieskörner aus der Mörtelmasse lösen (Anzeichen der Entmischung).

# Plastopor

Beton mit Zusatz  
von 1% Plastopor

Der gleiche Beton mit Zusatz von 1% Plastopor ist infolge Änderung physikalischer Eigenschaften geschmeidiger und plastischer. Durch die wesentlich verbesserte Adhäsion des Zementleimes am Zuschlagstoff bleibt die Masse kompakt.

Plastopor erzeugt Luftporen, plastifiziert den Frischbeton, erleichtert die Verarbeitung, vermindert die Entmischungsfahr.

Plastopor ergibt erhöhte Wasserdichtigkeit, Frostbeständigkeit und Festigkeit des Betons.

## MEYNADIER

+CIE AG

ZÜRICH BERN LUZERN LAUSANNE





# BFZ-DICHTUNGEN

Phenolfrei

+ PATENT +

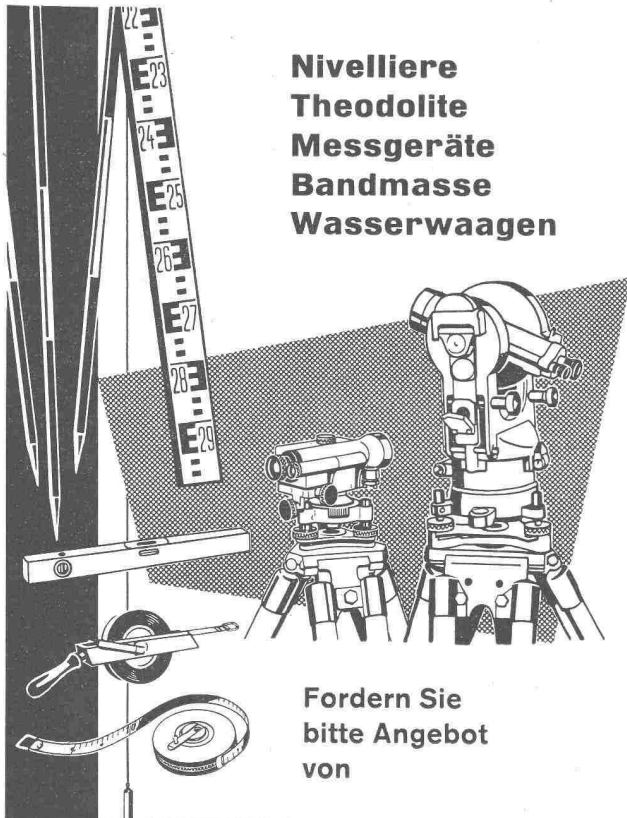
für Zementrohre und Steinzeugleitungen, speziell Kanalisationen, Trinkwasserleitungen, Schmutzwasserkanäle, Sammelleitungen

Grösste Elastizität, absolute Dichtigkeit, säurebeständig

Verlangen Sie Referenzen und Prospekte

**AG. für chemisch-bautechnische Produkte**  
**Würenlos (Aargau)**

Telephon (056) 3 53 44



**Nivelliere  
Theodolite  
Messgeräte  
Bandmasse  
Wasserwaagen**

Fordern Sie  
bitte Angebot  
von

**GRAB & WILDI AG**  
URDORF und ZÜRICH

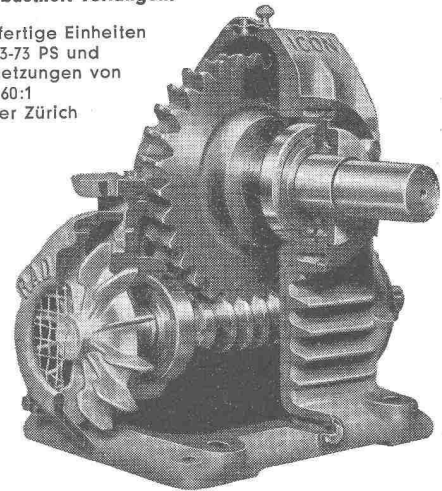
# RADICON

Das Radicon-Schneckengetriebe steuert alle möglichen Industrie-Maschinen

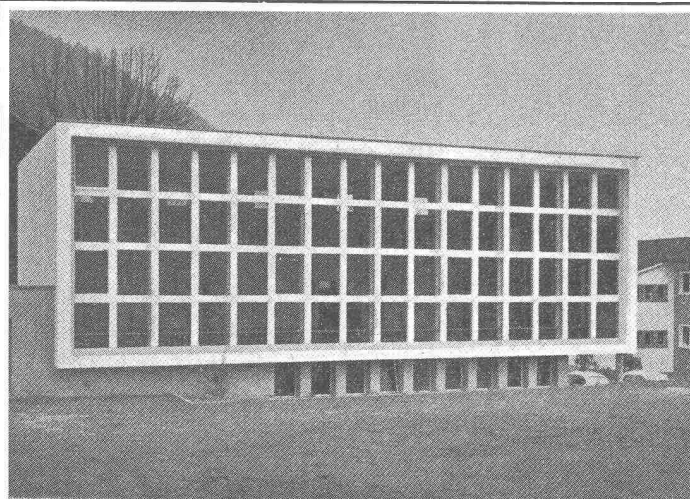
Höhere Leistung      lange Lebensdauer  
wenig Platzbedarf    minimale Wartung  
absolute Sicherheit

In aller Welt bewährt und besonders auch dort, wo ungünstige Verhältnisse besondere Zuverlässigkeit und Robustheit verlangen.

Einbaufertige Einheiten von 0,05-75 PS und Uebersetzungen von 5:1 bis 60:1 ab Lager Zürich



**W. Emil Kunz, Zürich 27** Gotthardstraße 21  
Tel. 051 / 27 30 57



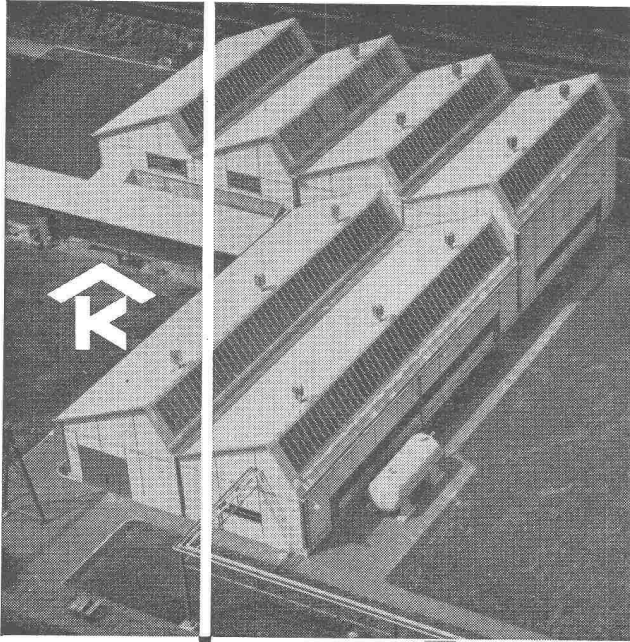
# Vobag

**AG. für vorgespannten Beton und Zementwarenfabrik**

Spezialfirma für hochwertige Betonwaren für alle Zwecke

**Adliswil-Zürich - Tel. 91 68 44**

Turnhallenfassade aus vorgespannten Betonelementen



Kittlose Oberlichter  
für Shed- Sattel- und Pultdächer  
Parallelöffnende Ventilations-  
flügel «AIREX»

## KULLY GLASDÄCHER

A. Kully A. G. Glasdachwerke Olten

**LUFTSCHUTZ-TÜREN A+L 203-1**  
**LUFTSCHUTZ-DECKEL A+L 607-1**

EMPA geprüft und empfohlen

System **DACO**

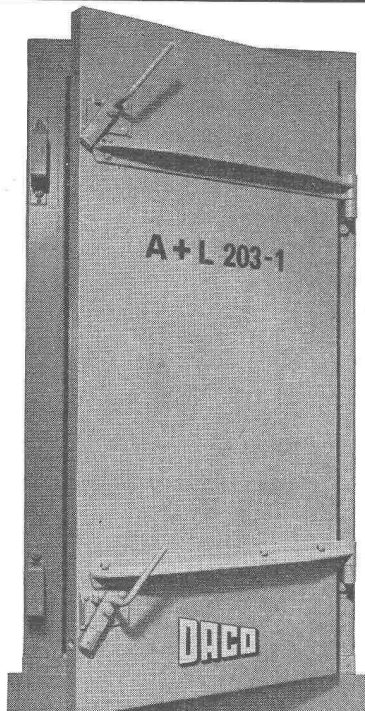
Für innern und äussern  
Anschlag **OHNE** Quer-  
balken

Einfache Montage

Norm- und Spezial-  
grössen

Vorteilhafte Preislage

Alleinvertrieb  
der Beschläge  
**BARTH & CO.**  
Schützengasse 31  
ZÜRICH 1



**DANGEL & Co ZÜRICH 2**  
Mutschellenstrasse 152      Telephon (051) 45 22 22

VON ROLL

# CARON- Stahl

ein Fortschritt  
im  
Eisenbetonbau

CARON-Stahl ist ein kaltgereckter  
Elektrostahl von besonderer Güte.  
Dank seinen hervorragenden Eigen-  
schaften bietet er dem Bauherrn  
hohe Sicherheit – auch im Brandfalle –  
und Wirtschaftlichkeit.  
Seine wesentlichen Vorteile sind:

hohe Streckgrenze  
(minimum 4600 kg/cm<sup>2</sup>)

konstanter Querschnitt

Gleitwiderstand im Beton  
ca. 4 mal grösser  
als beim Rundeisen

hohe Brandsicherheit

Beste Handlichkeit

Grosse Steifigkeit  
der verlegten Armierungen

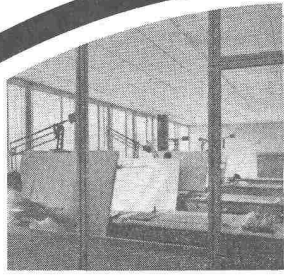
CARON-Stahl hat sich in  
allen Gebieten des Eisenbeton-  
baus bestens bewährt

Lieferung  
durch den Eisenhandel

Gesellschaft der Ludw. von Roll'schen  
Eisenwerke A.G., Gerlafingen

199

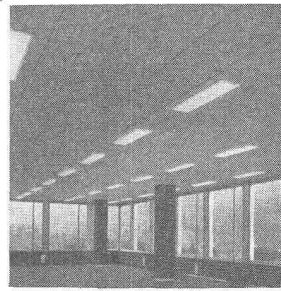
COPYRIGHT VOGELSONGER, BERN 1957



**Kabelwerke  
Brugg AG: Brugg.**  
Zeichnungsraum (Gut regulierbare Heizung, kombiniert mit Lüftung). Schallschluck. In diesem Zeichnungsraum der Kabelwerke Brugg ist Ruhe dringendes Erfordernis. Geistige Arbeit verlangt absolute Konzentration auf das Wesentliche. Die ZENT-FRENGER-Schallschluckdecke vermittelt auch hier in bestem Masse die angenehme Stille.

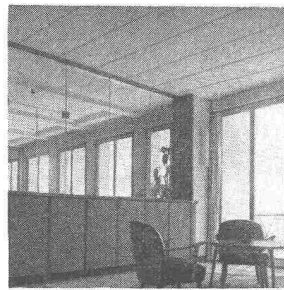
**Berner Allgemeine  
Versicherungsgesellschaft:**  
Schalterhalle.  
Strahlungsheizung mit Schallschluck. Grosse zusammenhängende Räume benötigen eine stets ausgeglichene Wärmeverteilung. Wo reges Kommen und Gehen herrscht, vermitteln Schallschluckdecken angenehme Ruhe.

**Brown, Boveri & Cie. AG,  
Baden.** (Arbeitsaal für 80 Personen.) Strahlungsheizung mit Klimaanlage und Schallschluck. 80 arbeitende Menschen geniessen in diesem Raum ein angenehmes Klima, dank der wirkungsvollen an den jeweiligen Wärmebedarf leicht anpassungsfähigen ZENT-FRENGER-Strahlungsheizung, kombiniert mit Klimaanlage!

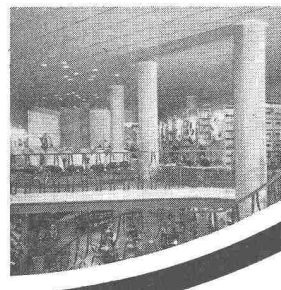
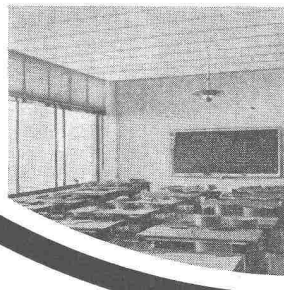
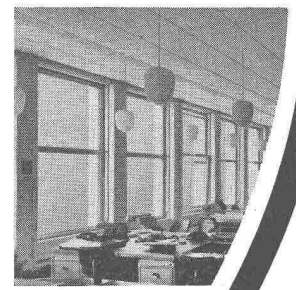


**AIAG Zürich** (Büros Strahlungsheizung kombiniert mit Schallschluck.) Büros - wie dieses hier -, in welchen viele Schreib- und Rechenmaschinen im Einsatz stehen, wären ohne die bewährte ZENT-FRENGER-Schallschluckdecke mit nerventötendem Lärm erfüllt. Grosse Fensterflächen verlangen zudem eine gut regulierbare Heizung. Die beste Lösung bot auch hier das ZENT-FRENGER-System.

**Schulhaus La Sallaz:** Klassenzimmer. Strahlungsheizung mit Schallschluck. In diesen Schulräumen sind keine sichtbaren Heizkörper zu finden. Die rasche Aufheizzeit - je nach dem oft rasch wechselnden Bedürfnis - sowie eine sehr beachtliche Schallschluckwirkung waren hier ausschlaggebend für die Wahl der ZENT-FRENGER-Decke.



**Schuhgeschäft Bally, Lausanne:** Verkaufsraum (Kombination Heizung, Lüftung, Kühlung, Schallschluck.) Eine technisch und ästhetisch einwandfreie Lösung: Trotz unregelmässigem Grundriss in einem Altstadtgebäude konnte, dank dem ZENT-FRENGER-System, die ideale Kombination von Heizung-Lüftung-Kühlung-Schallschluck realisiert werden. Die Schallschluckwirkung ist selbst bei grossem Besucherandrang gesichert.



## RENDEZ-VOUS IM ZENT-FRENGER-RAUM MIT DER WELTBESTEN HEIZUNG

Es ist kein Zufall, dass für die bedeutendsten Bauten in der Schweiz und im Auslande das bewährte und wirtschaftliche ZENT-FRENGER-System gewählt wird. Seine technische Vollendung garantiert die Erfüllung aller Anforderungen, die an ein, auch in der Zukunft modernes Heizsystem gestellt werden. Wer auf weite Sicht plant und

rechnet, wem an Wirtschaftlichkeit und Sicherheit liegt, wählt deshalb nach reiflicher Prüfung aller Möglichkeiten die vorteilhafte ZENT-FRENGER-Decke. ZENT-FRENGER: Nachgeahmt — doch unübertroffen. Offerten und Projekte durch jede zuverlässige Heizungsfirma. Mit Auskünften und Projekten dienen wir Ihnen gerne.

Seriösen Interessenten stellen wir die internationale Referenzliste gerne zur Verfügung

**ZENT AG BERN**

