

Objektyp: **Advertising**

Zeitschrift: **Schweizerische Bauzeitung**

Band (Jahr): **75 (1957)**

Heft 34

PDF erstellt am: **23.09.2024**

### **Nutzungsbedingungen**

Die ETH-Bibliothek ist Anbieterin der digitalisierten Zeitschriften. Sie besitzt keine Urheberrechte an den Inhalten der Zeitschriften. Die Rechte liegen in der Regel bei den Herausgebern. Die auf der Plattform e-periodica veröffentlichten Dokumente stehen für nicht-kommerzielle Zwecke in Lehre und Forschung sowie für die private Nutzung frei zur Verfügung. Einzelne Dateien oder Ausdrucke aus diesem Angebot können zusammen mit diesen Nutzungsbedingungen und den korrekten Herkunftsbezeichnungen weitergegeben werden. Das Veröffentlichen von Bildern in Print- und Online-Publikationen ist nur mit vorheriger Genehmigung der Rechteinhaber erlaubt. Die systematische Speicherung von Teilen des elektronischen Angebots auf anderen Servern bedarf ebenfalls des schriftlichen Einverständnisses der Rechteinhaber.

### **Haftungsausschluss**

Alle Angaben erfolgen ohne Gewähr für Vollständigkeit oder Richtigkeit. Es wird keine Haftung übernommen für Schäden durch die Verwendung von Informationen aus diesem Online-Angebot oder durch das Fehlen von Informationen. Dies gilt auch für Inhalte Dritter, die über dieses Angebot zugänglich sind.

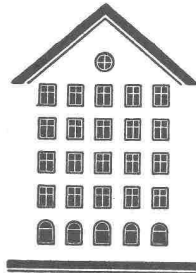
# SCHWEIZERISCHE BAUZEITUNG

WOCHENSCHRIFT FÜR ARCHITEKTUR / INGENIEURWESEN / MASCHINENTECHNIK

REVUE POLYTECHNIQUE SUISSE

ORGAN DES S.I.A. SCHWEIZERISCHER INGENIEUR- UND ARCHITEKTEN-VEREIN  
UND DER G.E.P. GESELLSCHAFT EHEMAL. STUDIERENDER DER EIDG. TECHN. HOCHSCHULE  
GEGRÜNDET 1883 VON ING. A. WALDNER / HERAUSGEGEBEN VON ING. W. JEGHER

*Fenster*



*Kiefer Zürich*

## Verlag

W. Jegher & A. Ostertag, Dianastrasse 5,  
Zürich / Tel. 23 45 07 / Postcheck VIII 6110

Postadresse:

Schweiz. Bauzeitung, Postfach Zürich 39

## Bezugspreise

Einzelheft Fr. 1.65 — Abonnements:

	12 Monate	6 Monate	3 Monate
Schweiz	66.—	33.—	16.50
Ausland	72.—	36.—	18.—

Für Mitglieder des S.I.A., der G.E.P. und des Schweiz. Technischen Verbandes sowie für Studierende der ETH und der EPUL ermässigte Preiskategorien nach Tarif.

## Anzeigenverwaltung

Mosse-Annoncen AG., Zürich, Limmatquai 94 / Tel. 32 68 17 / Postcheck VIII 1027

## INHALT

Grundlagen der Regelungstechnik und ihrer Anwendung auf dem Gebiet des Maschinen-Ingenieurwesens. Von *J. Kägi* 529\*  
Die St.-Alban-Brücke über den Rhein in Basel. Von *O. Oberholzer* 538\*

## MITTEILUNGEN

Das österreichische Bauzentrum in Wien. Schweiz. Nationalkomitee der Weltkraftkonferenz. Der Funkmast in Oldenburg. Ein Kavernen-Warenhaus in Norwegen. Gebläse für das «Centre d'Etudes pour les Applications de l'Energie Nucléaire» in Mol. Persönliches. Die Technik im Dienst der Weltordnung 547

## BUCHBESPRECHUNGEN

Le Corbusier, Oeuvre complète 1952 à 1957, von *W. Boesiger*. Taschenbuch der Wasserversorgung, von *J. Mutschmann* und *F. Stimmelmayr*. Die Energieversorgung der Schweiz in der Uebergangsperiode zum Atomzeitalter, von *C. Aeschmann* 547

## NEKROLOGE

J. L. de la Cour 547  
Hans Studer. Walter Custer 548

## WETTBEWERBE

Primarschulhaus in Monthey. König-Saud-Universität in Riadh 548

## ANKÜNDIGUNGEN

Jahresversammlung 1957 des SEV und VSE. 10. Internat. Triester Medizinische Woche. Automatisierung der Fertigung, VDI-Vortragstagung 17. bis 19. Oktober 1957 in Stuttgart. Studienreise nach Oesterreich der Regionalplanungsgruppe Nordwestschweiz. Dritte Konferenz der EUSEC über Ausbildungsfragen der Ingenieure. Jahrestreffen der Verfahreningenieure 1957 in Stuttgart. Conférence Internationale sur l'utilisation des Radio-Isotopes dans la Recherche Scientifique. Besichtigungen 548

Die neue

## Kuhlmann Zeichenmaschine

ist eine technische Höchstleistung. Verschiedene Modelle für alle Ansprüche.

Prospekte und Beratung durch das zeichentechnische Spezialhaus

# Scholl

Gebrüder Scholl AG, an der Poststrasse  
in Zürich seit 1865 - Telephon (051) 23 76 80

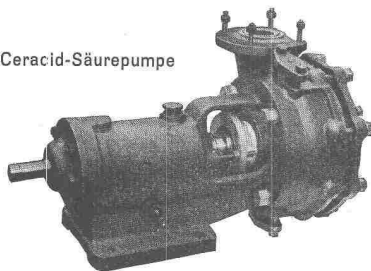


ING. MAX GREUTER & CIE. ZÜRICH 7

INJEKTIONS- UND GUNIT-ARBEITEN TIEFBOHRUNGEN

## STEINZEUG EMBRACH

Ceracid-Säurepumpe



garantiert säurebeständig für die chemische Industrie

Rohre und Spezialstücke für Säureleitungen und Kanalisationen

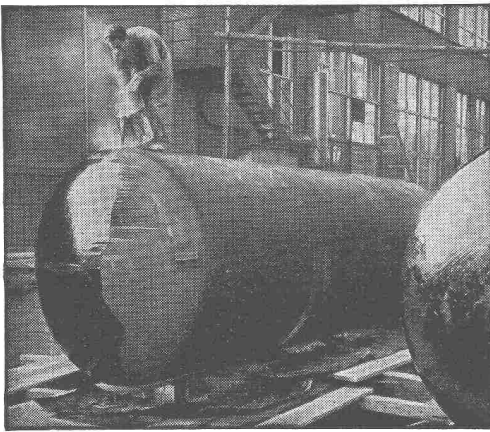
Laborausgüsse und Tröge

Säurelagergefässe

Apparate, Pumpen, Druckautomaten Ventilationskanäle

Temperaturbeständige und wärmeleitende Spezialmassen EMBRACHIT und THERMOSIL

STEINZEUGFABRIK EMBRACH AG., Embrach/Zürich



## „WABERIT“-TANKISOLIERUNG

Die Tankisolierung ist seit Jahren eine Spezialität unserer Firma.

Langjährige Beobachtungen haben erwiesen, dass das «Beerdigen» eines Tanks nur mit dem üblichen hauchdünnen Teer- oder Asphalt-Anstrich unmöglich den vorhandenen Gefahren der Rostanfressungen und vagabundierenden elektrischen Strömen Einhalt gebieten kann.

Die Kontrolle des Waberit-Belages mit unserem patentierten Prüfgerät gewährleistet eine absolut wasserundurchlässige Isolierung. Belagstärke ca. 3—4 mm.

Isolierung auf der Baustelle.

EMPA gepr. 29853/1

Referenzen, Muster und Offerten stehen gerne zur Verfügung.

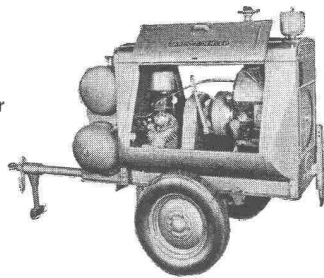
**Strassenbaumaterial AG. Bern**

Wankdorffeldstrasse 70  
Telephon (031) 8 31 34

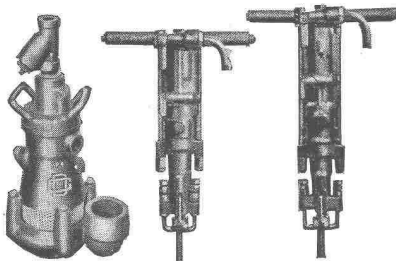
## GARDNER-DENVER

### Kompressoren

fahrbar oder stationär  
mit Benzin-, Diesel- oder  
Elektromotor



### Pressluftwerkzeuge



für alle Arbeiten  
des Strassen-,  
Tief- und  
Stollenbaues

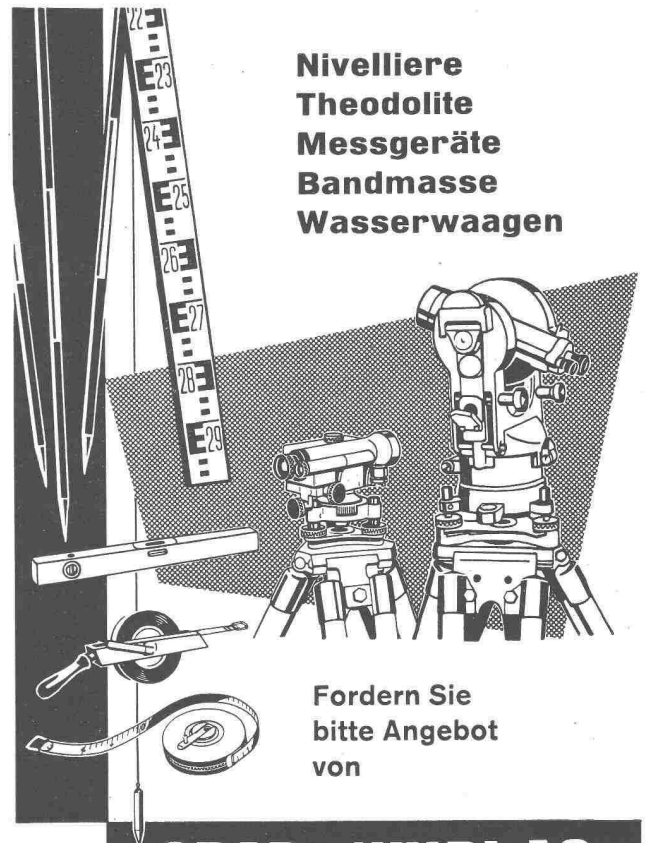
Alleinvertretung für die Schweiz:

# U. AMMANN

MASCHINENFABRIK AG., LANGENTHAL

Telephon (063) 2 27 02

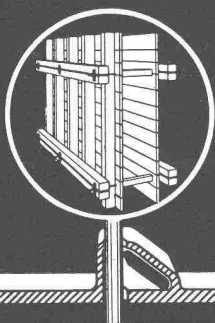
Nivelliere  
Theodolite  
Messgeräte  
Bandmasse  
Wasserwaagen



Fordern Sie  
bitte Angebot  
von

**GRAB & WILDI AG**  
URDORF und ZÜRICH

# ARETOR



## DIE SOLIDE UND PRAKTISCHE SCHALUNGSKLEMME

- Denkbar einfache und billige Arbeitsweise
- Einmalige Anschaffung — keine Abnutzung
- Mit «ARETOR» Verwendung von gewöhnlichem Rundeisen als Zugstab
- Mit «ARETOR» absolute Sicherheit: Je grösser die Druckkraft, desto grösser die Klemmwirkung

Verlangen Sie unsern Prospekt:



**R. RIGLING & CO.**

Telephon (051) 46 82 25

**ZÜRICH-OERLIKON**

Leutschenbachstrasse 44

# Gut isoliert **besser** gebaut



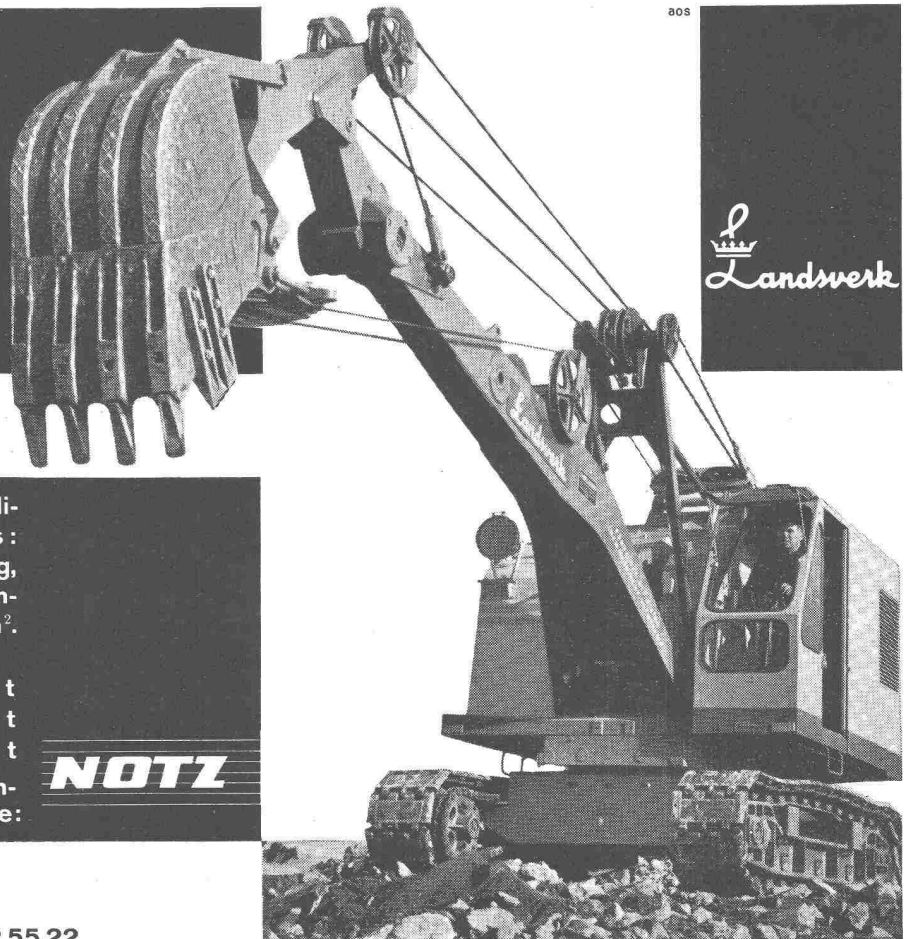
Je besser die Isolation, umso geringer die Heizkosten. Die Ersparnisse an Heizkosten machen im Laufe der Jahre oft ein Vielfaches dessen aus, was eine gut isolierende Decke mehr kostet. Mit BAUKORK-Isolierdecken – K-Werte zwischen 0,58 und 0,68 – bauen Sie bei Wegfall von Gefällsbeton etc. sogar noch billiger!

Fragen Sie die Spezialisten mit grosser, praktischer Erfahrung.

## BAUKORK AG.

Verkaufsbüro Zurich, Gotthardstr. 61  
Telephon 051/238012 – Werk in Steinhausen/Zug

Der  
Schwerarbeiter  
unter  
den  
Löffel-  
baggern



BOS

  
Landsverk

Kennzeichen des schwedischen Landsverk-Baggers: Qualität, grosse Leistung, Einsatzmöglichkeit in Tunnelquerschnitten ab 30 m<sup>2</sup>.

Typ	Löffelinhalt	
L-57	500-600 l	19,1 t
L-67	650-900 l	27 t
L-40	400 l	14 t

Grössere Modelle auf Anfrage. Verkauf und Service:

**NOTZ**

Notz & Co. AG. Biel 032 / 2 55 22



# BFZ-DICHTUNGEN

Phenolfrel

+ PATENT +

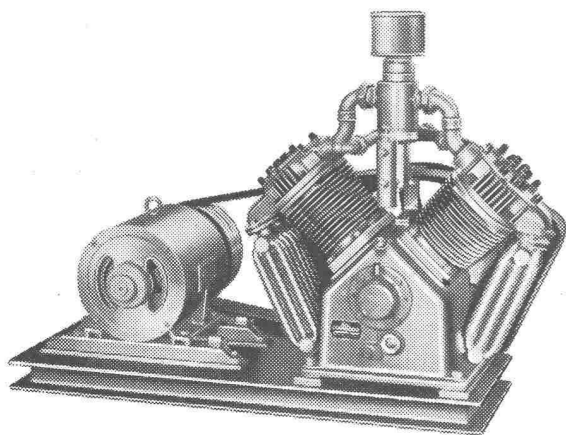
für Zementrohre und Steinzeugleitungen, speziell Kanalisationen, Trinkwasser-  
 leitungen, Schmutzwasserkanäle, Sammelleitungen  
 Grösste Elastizität, absolute Dichtigkeit, säurebeständig

Verlangen Sie Referenzen und Prospekte

**AG. für chemisch-bautechnische Produkte**  
**Würenlos (Aargau)**

Telephon (056) 3 53 44

## Haug KOMPRESSOREN



Leistung: 14 bis 140 m<sup>3</sup>/h  
 Drücke: bis 30 atü

### FRITZ HAUG AG.

Maschinenfabrik **ST. GALLEN** Tel. (071) 24 64 37



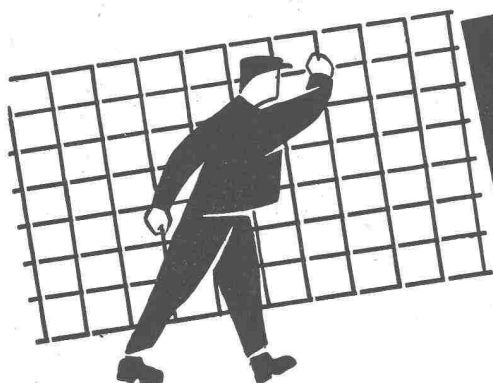
Krane

Elektrozüge

Aufzüge



Schindler-Aufzug- und Uto-Kran-Fabrik AG., Zürich



Mit profilierten

# PERFEKT

Armierungsnetzen

+ Pat.

besser, billiger und  
 rascher bauen!

Mehr als 50% Gewichtsersparnis  
 Ausführlicher Katalog mit  
 Berechnungstabellen durch

## EMIL HITZ

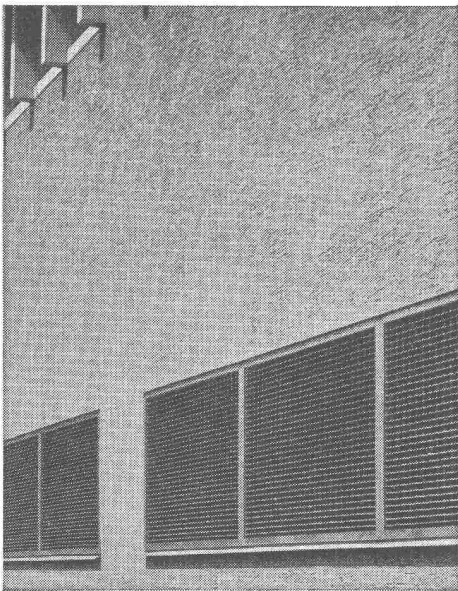
Fabrik für Drahtgeflechte  
 Zürich 3 Grubenstr. 29 Tel. 33 25 50  
 Zweigbetrieb Basel:  
 Ob. Rebgasse 40 Tel. 32 45 92

Zähneschleifen an eingesandten Stirn- und Schraubenrädern



**Geschliffene Zahnräder**  
Sauter/Bachmann & Cie.  
Zahnräderfabrik  
Netstal Gl.

WALLISELLEN-ZH TEL. 051/933232



**SIEGFRIED KELLER** CO

**Ventilationsgitter**  
Treppenstufen - Podeste  
Abdeckungen  
Sämtliche Gitterrostkonstruktionen  
System WEMA

# ASEOL

## Bohrhammer- Oel 111-1

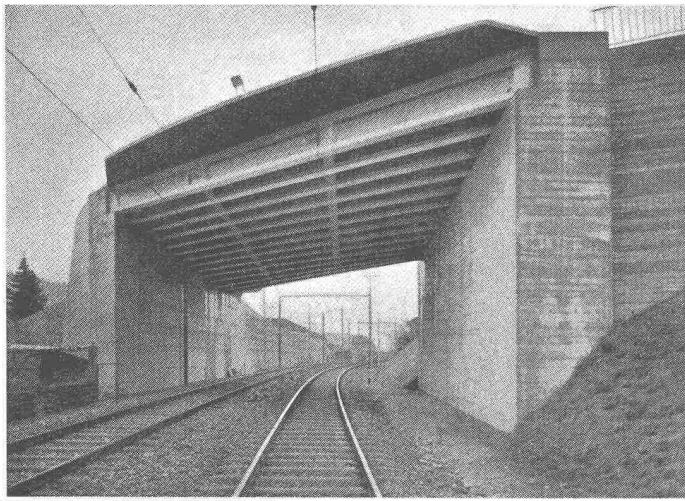
neu entwickelt, hochdruckfest, oxydations- und korrosionsbeständig, ausgezeichnetes Temperaturverhalten in Hitze und Kälte

Sein Einsatz lohnt sich in allen Arten von Bohrhämmern.

Mineure loben den durch ASEOL 111-1 erzielten ruhigen Lauf der Hämmer und ihre grosse Beständigkeit gegen Emulgierungstendenzen in Gegenwart von Wasser.

ASEOL 111-1 wird auch Ihnen vorzüglich dienen! Verlangen Sie Dokumentation und Muster.

Adolf Schmidts Erben AG. Bern Tel. (031) 2 78 44



# Vobag

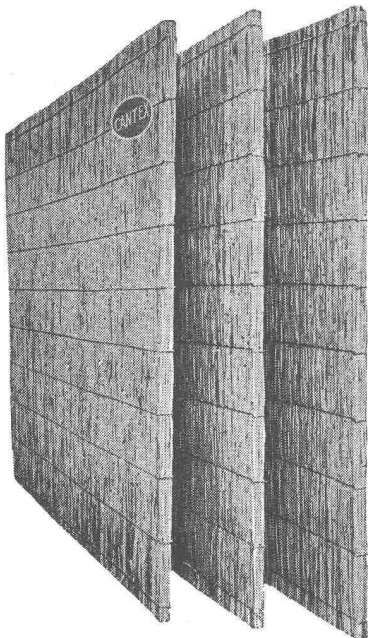
AG. für vorgespannten Beton  
und Zementwarenfabrik

Spezialfirma für hochwertige Betonwaren  
für alle Zwecke

**Adliswil-Zürich - Tel. 91 68 44**

Bahnüberführung mit vorgespannten Betonelementen  
in Wattwil

## «CANTEX» gepresste Schilfmatten



ein hervorragendes  
Isoliermaterial.

Grosse  
Dammfähigkeit,  
rissfrei  
bruchsicher  
elastisch

Stärken:  
2, 2 1/2, 3 1/2, 5 cm

Isolierung von  
Befondecken  
Mauerwerken  
Unterlagsböden  
freihängenden  
Decken

Schweizer Fabrikat

**VEREINIGTE SCHILFWEBEREIEN, ZÜRICH**

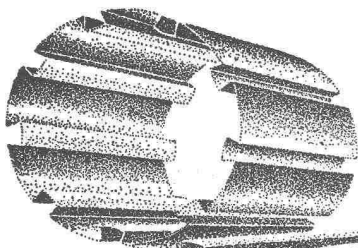
Stampfenbachplatz 1

Telephon (051) 28 43 63

## Stollenlokomotiven



Schweizerische Industrie-Gesellschaft Neuhausen am Rheinfall Telephon 053 5 34 31

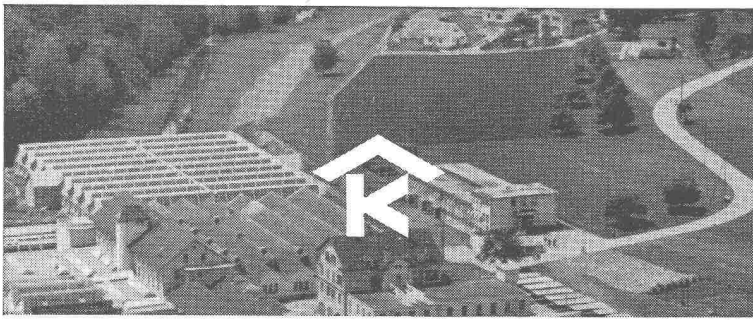


Die moderne Dach- und Wandkonstruktion in  
Leichtmetall oder Kupfer erfüllt in Bezug auf  
Wirtschaftlichkeit, Farb- und Formschönheit  
jegliche Ansprüche für alle Arten von Bauten.

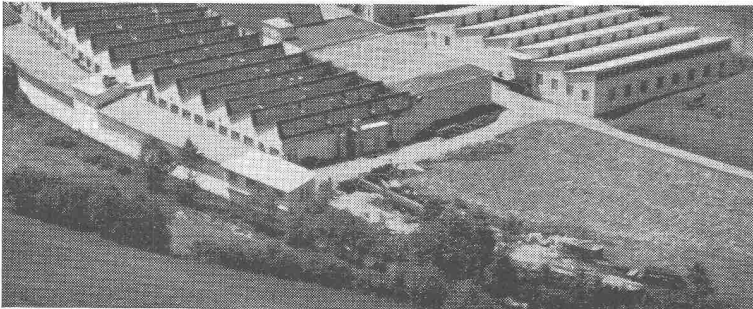
**FURAL**

Techn. Beratung und Alleinverkauf

FURAL Jos. Furrer Altdorf/Uri  
Tel. 044 - 212 38 + 216 18



# KULLY GLASDÄCHER



Kittlose Oberlichter  
für Shed- Sattel- und Pultdächer

Parallelöffnende Ventilations-  
flügel «AIREX»

A. Kully A. G. Glasdachwerke Olten

## Schaufenster- anlagen

### JOSEF MEYER

EISENBAU AG LUZERN

Büro Zürich

Waffenplatzstrasse 50, Tel. (051) 25 36 86



## Ernst URINOIRS

geruchlos  
Trocken-  
Desinfektions-  
verfahren

Ohne Wasserspülung  
Einfache Reinigung



F. ERNST, ING. AG. ZÜRICH

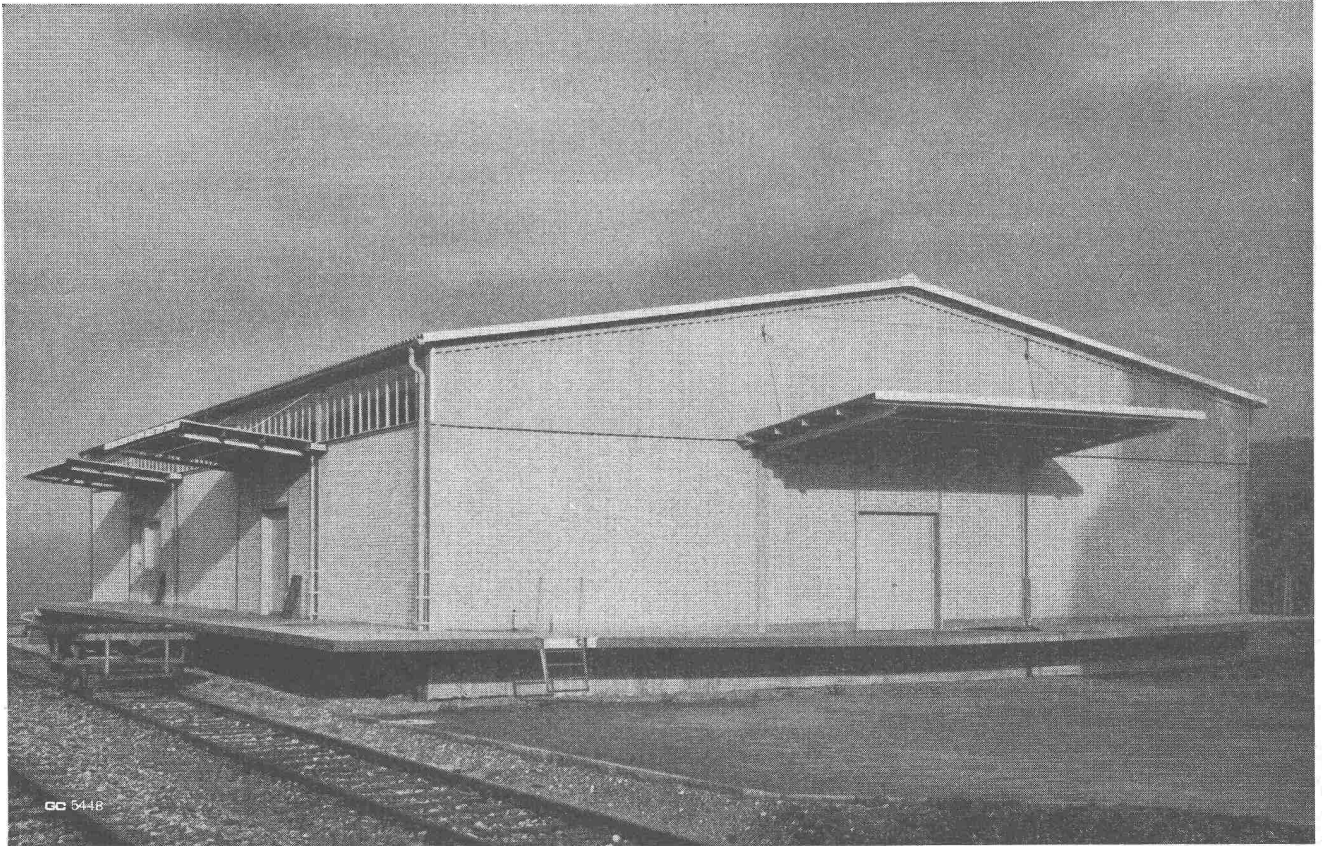
Weststr. 50/52 Telefon (051) 33 60 66

Millimeter-, Logarithmen-,  
Lichtpaus- u. Pauspapiere

ED. AERNI-LEUCH BERN



# Stahlhochbau Geilinger & Co. Winterthur



GC 544B



Führend in Konstruktion und Form

- 15 A / 250 V: 1- und 2-polig
- 25 A / 500 V: 1-, 2- und 3-polig
- 60 A / 500 V: 1- und 2-polig

Sicherungselemente Type AB

**WEBER AG EMMENBRÜCKE (SCHWEIZ) TEL. (041) 5 22 44**  
Fabrik elektrotechnischer Artikel und Apparate