

Objektyp: **Advertising**

Zeitschrift: **Schweizerische Bauzeitung**

Band (Jahr): **75 (1957)**

Heft 27

PDF erstellt am: **21.09.2024**

Nutzungsbedingungen

Die ETH-Bibliothek ist Anbieterin der digitalisierten Zeitschriften. Sie besitzt keine Urheberrechte an den Inhalten der Zeitschriften. Die Rechte liegen in der Regel bei den Herausgebern. Die auf der Plattform e-periodica veröffentlichten Dokumente stehen für nicht-kommerzielle Zwecke in Lehre und Forschung sowie für die private Nutzung frei zur Verfügung. Einzelne Dateien oder Ausdrucke aus diesem Angebot können zusammen mit diesen Nutzungsbedingungen und den korrekten Herkunftsbezeichnungen weitergegeben werden. Das Veröffentlichen von Bildern in Print- und Online-Publikationen ist nur mit vorheriger Genehmigung der Rechteinhaber erlaubt. Die systematische Speicherung von Teilen des elektronischen Angebots auf anderen Servern bedarf ebenfalls des schriftlichen Einverständnisses der Rechteinhaber.

Haftungsausschluss

Alle Angaben erfolgen ohne Gewähr für Vollständigkeit oder Richtigkeit. Es wird keine Haftung übernommen für Schäden durch die Verwendung von Informationen aus diesem Online-Angebot oder durch das Fehlen von Informationen. Dies gilt auch für Inhalte Dritter, die über dieses Angebot zugänglich sind.

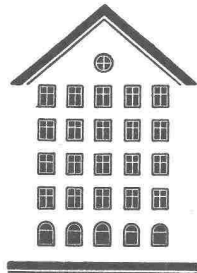
SCHWEIZERISCHE BAUZEITUNG

WOCHENSCHRIFT FÜR ARCHITEKTUR / INGENIEURWESEN / MASCHINENTECHNIK

REVUE POLYTECHNIQUE SUISSE

ORGAN DES S. I. A. SCHWEIZERISCHER INGENIEUR- UND ARCHITEKTEN-VEREIN
UND DER G. E. P. GESELLSCHAFT EHEMAL. STUDIERENDER DER EIDG. TECHN. HOCHSCHULE
GEGRÜNDET 1883 VON ING. A. WALDNER / HERAUSGEGEBEN VON ING. W. JEGHER

Fenster



Kiefer Zürich

AUFZÜGE

für Personen - Waren
Speisen - Aktien
mit und ohne Feineinstellung

Gebauer
ZÜRICH
Birmensdorferstrasse 273
Telephon 33 21 66

Patentanwälte

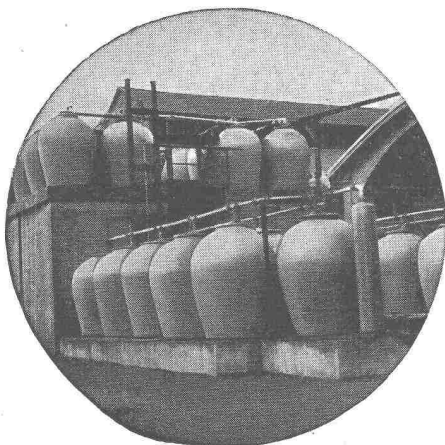
E. BLUM & Co., ZÜRICH

Gegründet 1878 Telephon 251633
Bahnhofstrasse 31

Anmeldung von Erfindungen

Fabrik- und Handelsmarken

Gutachten, Prozessberatung



STEINZEUG EMBRACH

garantiert säurebeständig

Chemisches Steinzeug für stärkste chemische Beanspruchung

Embrachit garantiert temperaturwechselbeständig bis 100° C

Thermosil speziell wärmeleitend

Porzellan und **Embrit** für Elektroisolierkörper mit hoher elektrischer und mechanischer Festigkeit

Kanalisations-Steinzeug für Bauwerke und Landwirtschaft

Steinzeugfabrik Embrach AG.

für Kanalisation und chemische Industrie
Embrach (Kt. Zürich) Tel. (051) 962321

Verlag

W. Jegher & A. Ostertag, Dianastrasse 5,
Zürich / Tel. 23 45 07 / Postcheck VIII 6110
Postadresse:
Schweiz. Bauzeitung, Postfach Zürich 39

Bezugspreise

12 Monate		6 Monate		3 Monate	
Schweiz	Ausland	Schweiz	Ausland	Schweiz	Ausland
66.—	72.—	33.—	36.—	16.50	18.—

Für Mitglieder des S. I. A., der GEP und des Schweiz. Technischen Verbandes sowie für Studierende der ETH und der EPUL ermässigte Preiskategorien nach Tarif.

Anzeigenverwaltung

Mosse-Annoncen AG., Zürich, Limmatquai 94 / Tel. 32 68 17 / Postcheck VIII 1027

INHALT

Untersuchungen über das Einsetzen von Wehrdammbalken in der Strömung. Von <i>Hans Eschler</i>	429*
Heizöl-Fragen. Von <i>H. Ruf</i>	432
Ideenwettbewerb für das Stadtspital II im Triemli in Zürich-Wiedikon	433*
Der neue Aufzugantrieb «Schlieren-Monotron»	436*

MITTEILUNGEN

Pflege des Förderwesens im VDI. Parkhäuser in Stahlbauweise	437
Schweiz. Verband für die Materialprüfungen der Technik. 50 Hz-Oerlikon-Güterzuglokomotiven der SNCF. Ein internationaler Hochschulkurs für Kartographie	438

NEKROLOGE

Hermann Blaser. Dominik Epp. Paul Grandjean. Heinrich Hösl. Markus Baumann	438*
--	------

BUCHBESPRECHUNGEN

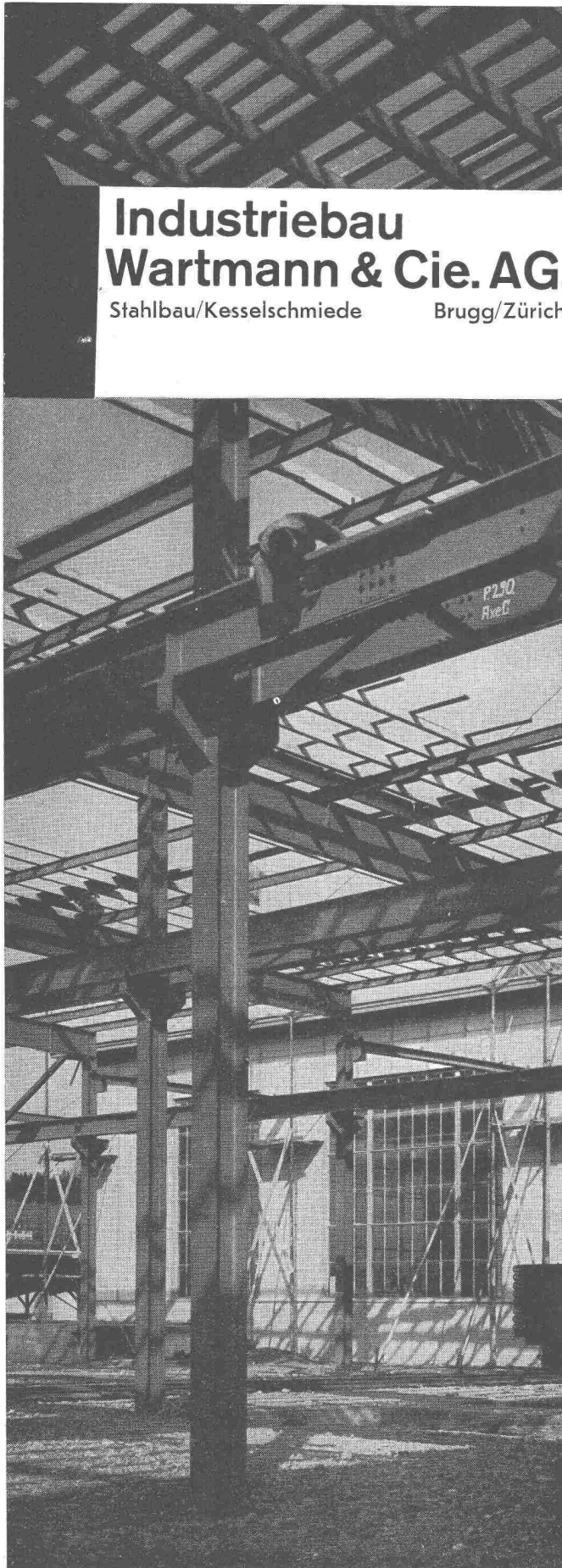
Höhere Technische Mechanik, von <i>István Szabó</i>	438
Die selbsttätige Regelung, von <i>A. Leonhard</i> . Macchine a fluido, di <i>Anastasio Anastasi</i> . Fortschritte der Verfahrenstechnik, von <i>H. Miessner</i> und <i>U. Grigull</i> . ABZ, Allgemeine Bauingenieurwissenschaft Zürich	439
Neuerscheinungen	440

WETTBEWERBE

Schweizerischer Wettbewerb für eine Plastik in der SAFFA 1958 in Zürich	440
---	-----

ANKÜNDIGUNGEN

Regionalplanungsgruppe Nordwestschweiz. Malende Dichter—Dichtende Maler. Vorträge	440
---	-----

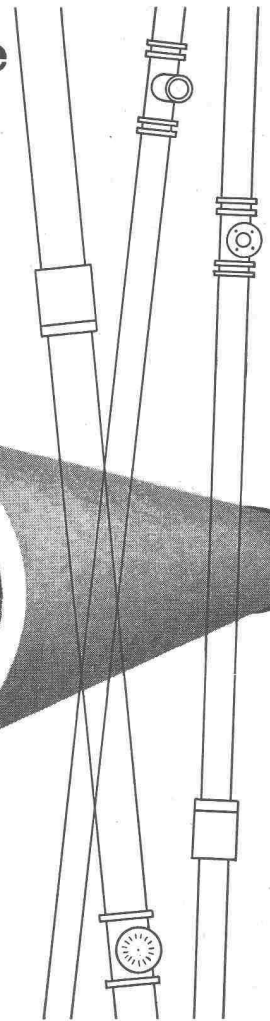
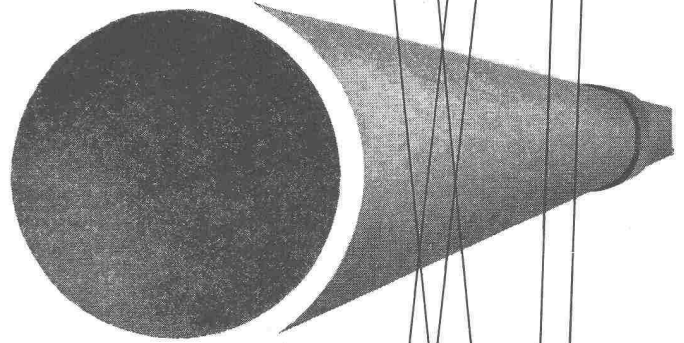


Industriebau Wartmann & Cie. AG.

Stahlbau/Kesselschmiede Brugg/Zürich

Druckrohre

Rost- und korrosionssicheres Rohrmaterial mit geringem Reibungswiderstand. Die hohe Elastizität des Asbestzementes gewährt Sicherheit gegen die Auswirkung von Wasserschlägen. Einfach zu verlegen, die flexiblen Kupplungen gestatten ein leichtes Abwinkeln der Rohre.



Eternit

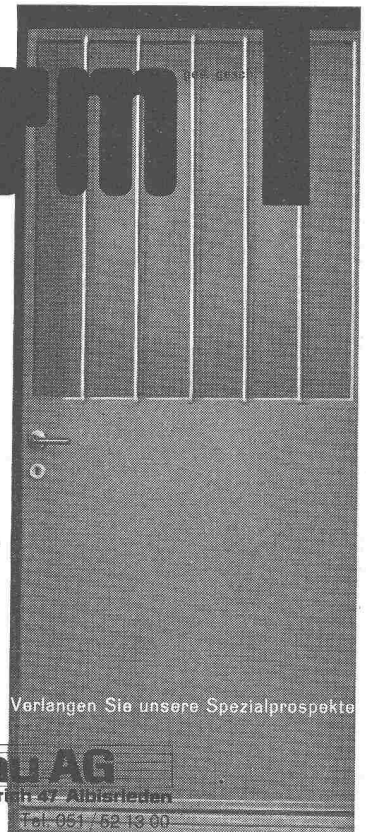
Eternit AG. Niederurnen
Telefon 058 41555

norm

Bauteile



Stahltüren
mit und ohne
Verglasung



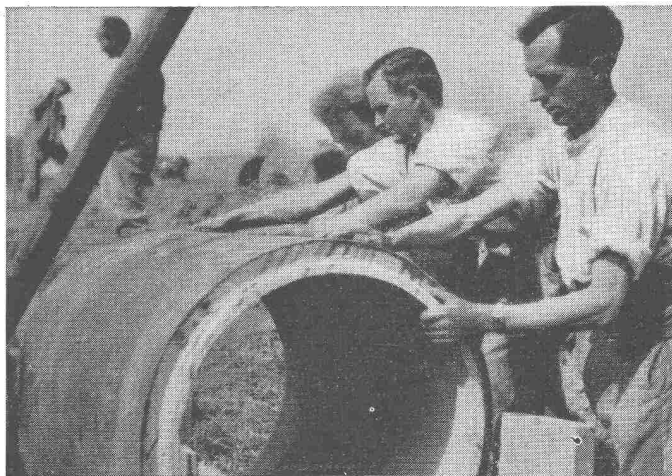
Verlangen Sie unsere Spezialprospekte

Metallbau AG

Zürich 47 Albisrieden

Anemonenstrasse 40 Tel. 051 / 62 13 00

Siegfried Keller & Co., führend im Betonschutz!



K 6

«Für Trinkwasseranlagen nur Afracel»

Der Fachmann weiss, dass für den Schutz von Beton und Eisen in Trinkwasserreservoirs, -Leitungen usw. nur teer- und phenol-freie Anstriche in Frage kommen, die weder Geschmack noch Geruch abgeben. Er wählt dafür Afracel, welches gegenüber gewöhnlichen Bitumenlacken folgende Vorteile bietet:

1. Einfacher:

Während mit den üblichen Bitumenlacken 2-3 Anstriche notwendig sind, erzielen Sie mit Afracel in einmaligem Auftrag die gleiche oder grössere Schichtstärke.

2. Schneller:

Durch Einsparen von Arbeitsgängen gewinnen Sie Zeit und können dem modernen Bautempo besser Rechnung tragen, indem Sie gleichzeitig höchsten Ansprüchen in Bezug auf dauernde Schutzwirkung genügen.

3. Wirtschaftlicher:

Der kostenmässig ins Gewicht fallende Faktor Arbeitskraft wird durch die Reduktion der Arbeitsgänge wesentlich vermindert, was den Afracel-Schutzanstrich verbilligt.

Afracel widersteht ausgezeichnet den Witterungseinflüssen, Industriegasen und -dämpfen usw. Daher verwendet der Fachmann Afracel auch für den Schutz von Kranen, Druckleitungen und anderen Eisenkonstruktionen, besonders wenn er noch einen hellen Deckanstrich vorsieht. Afracel ist auch für die Errichtung von Dampfsperren auf porösem Untergrund das geeignete Produkt.

Afracel-Express ist ein dünnflüssiger Spezial-Bitumenlack. Er zeichnet sich aus durch die ausserordentlich **kurze Trocknungs-**

zeit von nur 15-20 Minuten. **Afracel-Express** findet daher ausgedehnte Verwendung in zahlreichen Industriezweigen als **Werk- und Ablieferungsanstrich im Tauchverfahren**. **Afracel** und **Afracel-Express** gehören in die Reihe der neuen Schutzanstriche der Firma Siegfried Keller & Co., Wallisellen. **Die Afra-Schutzanstriche sind qualitativ und wirtschaftlich Spitzenprodukte auf dem Gebiet des Korrosions- und Bautenschutzes.**

Die Afra-Schutzanstriche sind das Ergebnis jahrzehntelanger Erfahrung und modernster wissenschaftlicher Forschung.

Afra-Schutzanstriche

1. Schwarze Schutzanstriche und -Beläge für Beton und Eisen unter der Erde und unter Wasser:

Afratar, Afratar-Fluid
Afracel, Afracel-Fluid, Afracel-Express
Afraplast
Afrasil

2. Farbige Schutzanstriche für Eisenkonstruktionen im Freien:

Aframica
Aframica-Armor
Aframica-Bleimennige

3. Farbige Schutzanstriche für Beton und Eisen gegen chemische Beanspruchung:

Afratop-Standard
Afratop-Spezial SP
Afragum

4. Farbloser Schutzanstrich für Beton, Kunststein usw. gegen Witterungseinflüsse:

Afralan-S

Die Afra-Produkte sind durch den Fachhandel lieferbar.

Die Firma Siegfried Keller & Co., Wallisellen, führend für Bautenschutz, bürgt wie für alle anderen Erzeugnisse auch für die Güte ihrer AFRA-SCHUTZANSTRICHE



Die Sonnenstore Schenker gibt das Licht auch dem, der Schatten liebt.

Wie unter Bäumen im Schatten — trotz Sommerhitze — dank der soliden, farbigen Schenker-Sonnenstore.

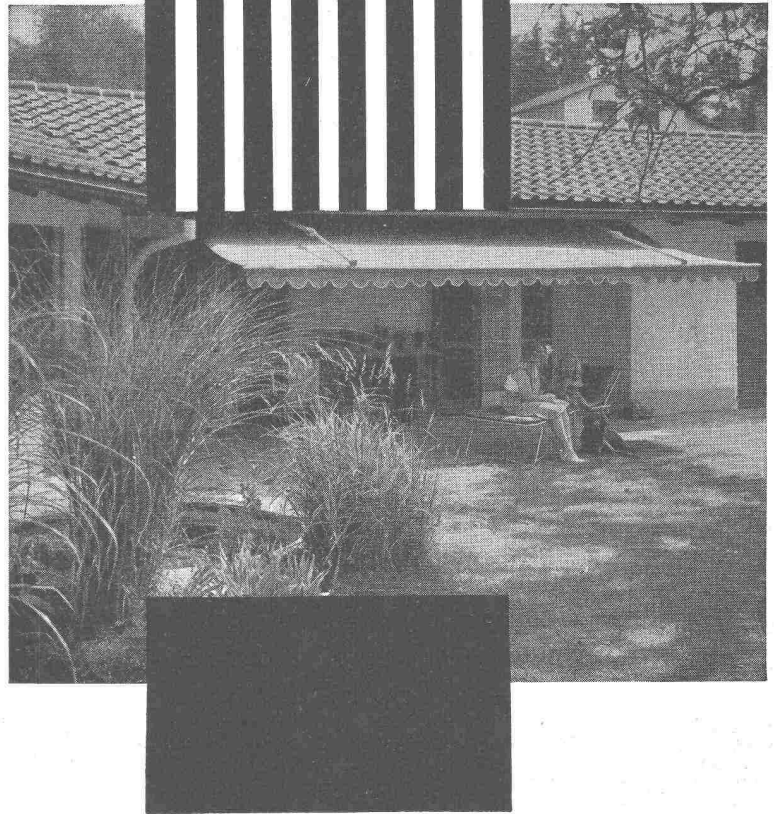
Mit Knickarm, für Hand- oder Motorantrieb spielend leicht zu bedienen.

Verlangen Sie Offerte von Emil Schenker AG Storenfabrik, Schönenwerd.

Schenkerstoren

**Storenfabrik
Emil Schenker AG Schönenwerd
Telephon (064) 31352**

Zürich, Zähringerstrasse 26	Tel. (051) 32 65 60
Basel 6, St. Albanthalstrasse 15	Tel. (061) 22 93 81
Bern, Balderstrasse 26	Tel. (031) 7 57 80
Luzern, Tribtschenstrasse 28	Tel. (041) 2 98 27
Lausanne, 12 Bls. Pl. St. François	Tel. (021) 23 45 47
Lugano, Lugano-Breganzona	Tel. (091) 2 22 13
Genf, 12 Rue Louis de Montfalcon	Tel. (022) 25 37 80
Solothurn	Tel. (065) 2 58 11



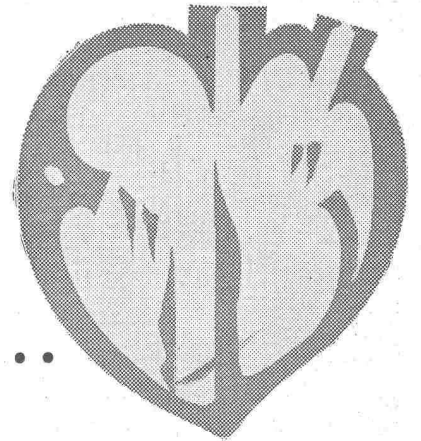
**Gebr.
Tuchs Schmid AG.
Frauenfeld und
Zürich**



Leichtmetallfenster



Wie
ein
Herz...



das überbeansprucht wird, schneller verbraucht ist, hat ein Vorschaltgerät in *Fluoreszenzröhren-Beleuchtungsanlagen* bei hoher Betriebstemperatur eine kürzere Lebensdauer. *KNOBEL-VACO-Vorschaltgeräte* arbeiten mit niedrigen Betriebstemperaturen. Sie besitzen daher eine gesteigerte Lebensdauer.

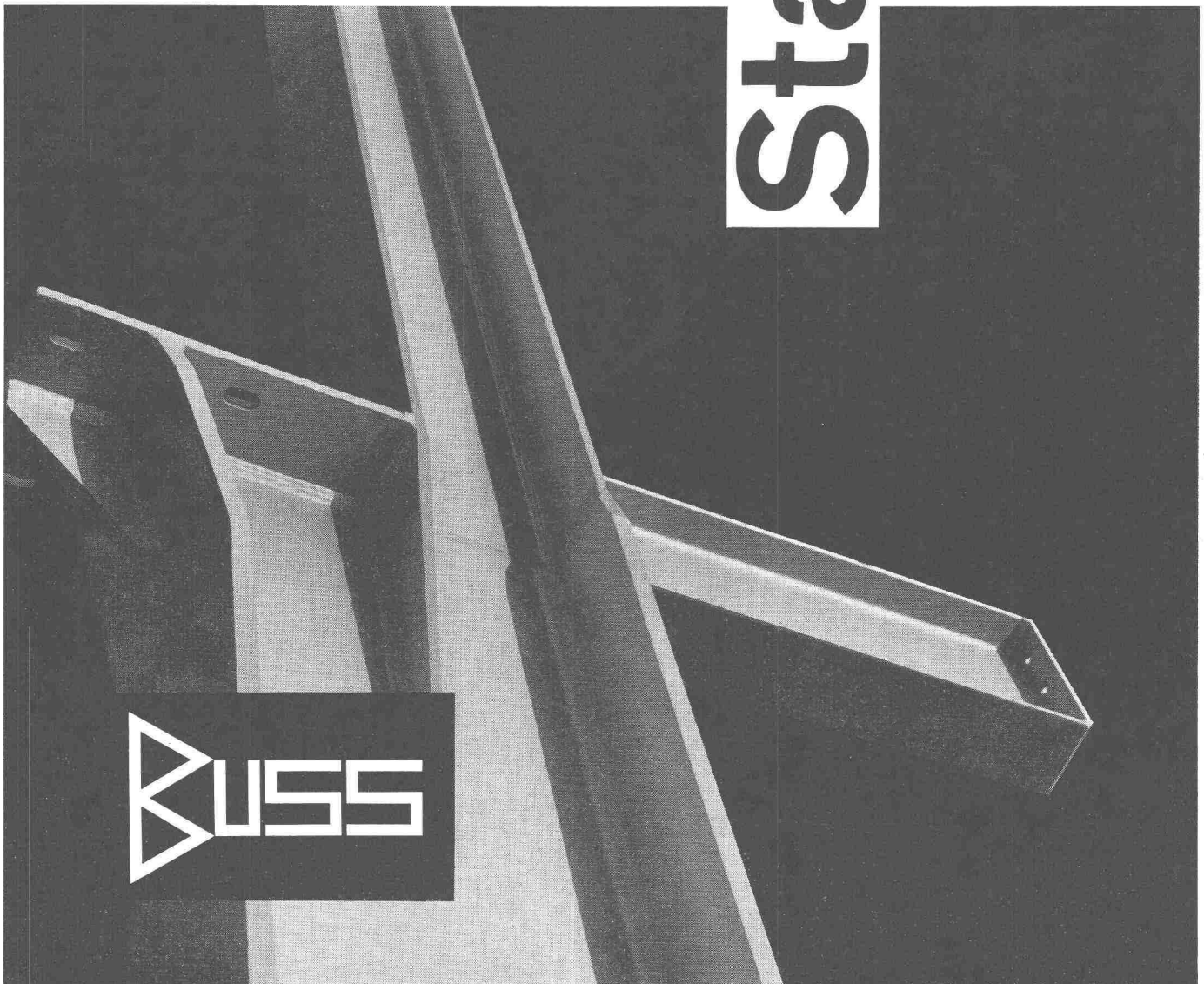
Jede Fluoreszenzröhre benötigt ein Vorschaltgerät. Es ist — von aussen unsichtbar — in den Beleuchtungskörper eingebaut. Dringen Sie daher beim Kauf von Beleuchtungskörpern darauf, dass diese mit dem sicher und brummfrei funktionierenden KNOBEL-VACO-Vorschaltgerät ausgerüstet sind.

KNOBEL  ENNENDA

Grösste und älteste Vorschaltgerätefabrik der Schweiz
Vertreten durch: Ernst Scherer, Freudenbergstr. 59, Zürich 7,
Telephon 051 / 24 33 85
Auch das *Knobel-Perfektstart-Gerät* ist ein VACO-Gerät. Es besitzt hervorragende Zündigenschaften.

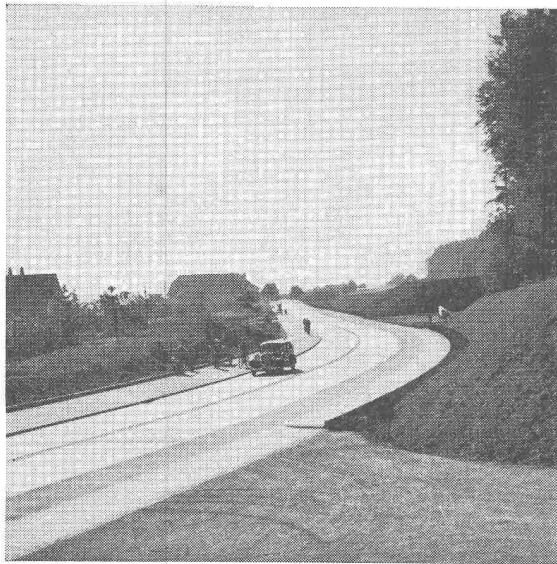
**Skelettbauten
Fabrikhallen
Brücken
Oberlichtfenster
aus Stahl**

Stahlbau



KUSS

**Buss AG
Basel/Pratteln**



Betonstrasse Solothurn—Biberist

Stuag

Schweiz. Strassenbau- und
Tiefbau-Unternehmung A.G.

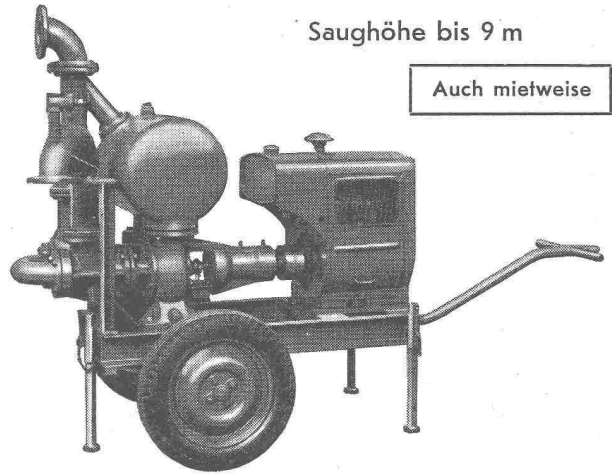
Selbstansaugende ventillose

Baupumpen

System «Lauchener»

Saughöhe bis 9 m

Auch mietweise



Leistungen 1—5000 l/sek. Kein Bodenventil. Keine Klappe im Saugstutzen. Keine Hilfs-Vakuum-Pumpe. Jederzeitiges automatisches Ansaugen auch nach Lufteintritt im Saugrohr. Keine reibenden, sich abnützenden Dichtungsflächen, daher störungsfrei auch bei Schlamm-, Sand- und Kiesförderung.

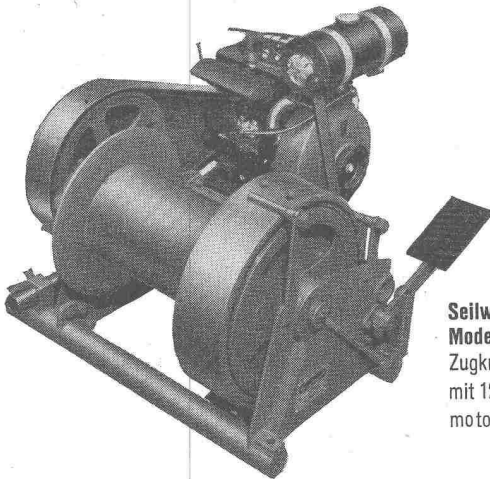
Maschinenfabrik a. d. Sihl AG. Zürich

Gegründet 1871

Telephon (051) 23 35 14

MERK

für Hebezeuge



Seilwinde
Modell PX 12
Zugkraft 1200 kg
mit 12 PS Benzin-
motor.

MERK-Seilwinden

in vielen Ausführungen bis 20000 kg Zugkraft für höchste Ansprüche.

Verlangen Sie Offerte über das zweckmässigste Modell unter Angabe der Betriebsbedingungen.

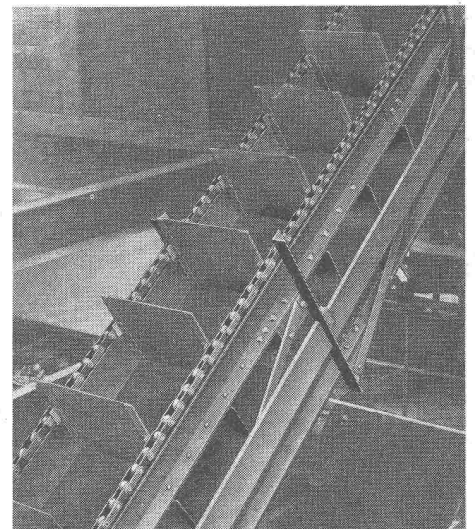
Hans Merk Maschinenfabrik Dietikon/ZH
Telefon 051/91 91 21

Förder-Anlagen mit

RENOLD TRANSPORTKETTEN

sind

kraftsparend
leistungsfähig
störungsfrei
von langer
Lebensdauer



W. Emil Kunz • Zürich 27

Gotthardstrasse 21

Telephon (051) 27 30 57

Schweizerische Wagons- und Aufzügefabrik A.G. Schlieren-Zürich



Schlieren

Aufzüge

sicher

rasch

bequem



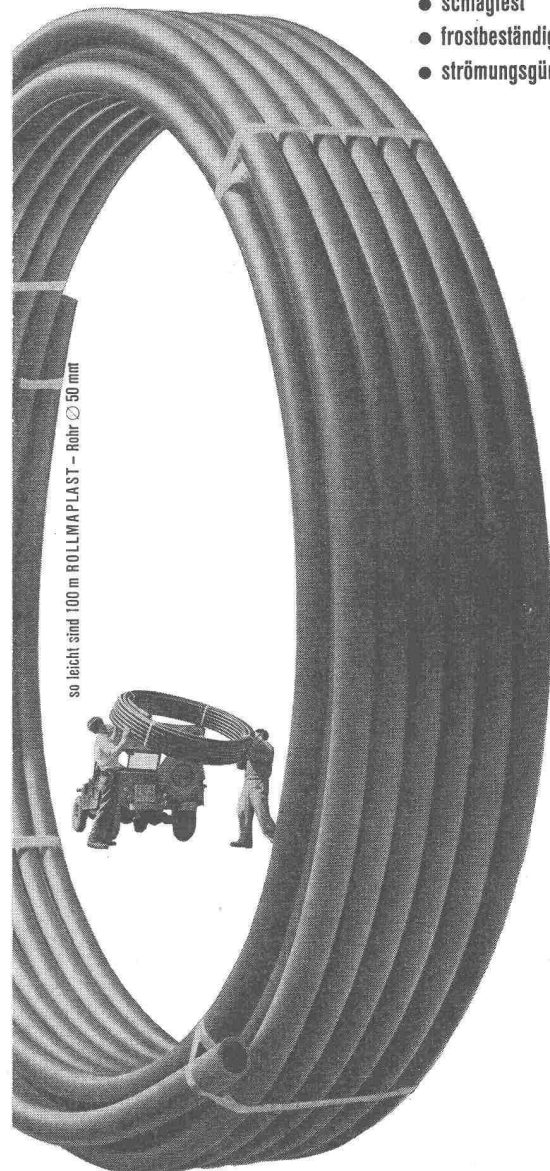
ROLLMAPLAST

● das moderne, biegsame Leitungsrohr aus Polyäthylen

Seit einem Jahrzehnt bewähren sich
Polyäthylen-Rohre in

Trinkwasserversorgungen
Bewässerungsanlagen
Landwirtschaft
Nahrungsmittelindustrie
Chemische Industrie
Baugewerbe

- korrosionsbeständig
- leicht
- flexibel
- schlagfest
- frostbeständig
- strömungsgünstig



252

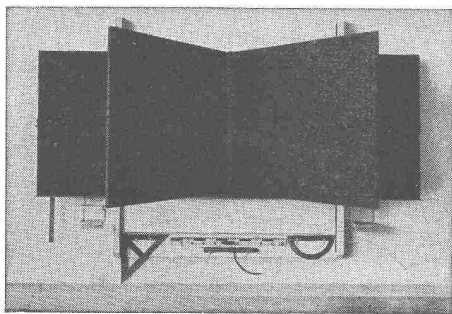
ROLLMAPLAST AG., Choindez

Generalvertretungen:

Ostschweiz Stahlimport AG., Zürich 1 Tel. 051/34 44 88

Westschweiz Von Roll, Choindez Tel. 066/35177

Verkauf: Eisenhandel und Installationsgewerbe



HUNZIKER SÖHNE, THALWIL

Schulmöbelfabrik

Gegründet 1880

Telephon 92 09 13

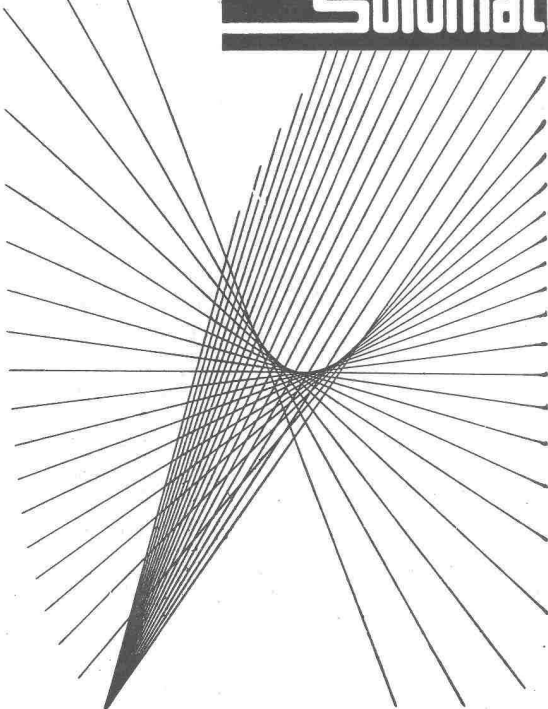
Schweiz. Spezialfabrik der Schulmöbelbranche

Lieferung kompletter Schulzimmer-Einrichtungen, Schultische, Wandtafeln • Beratung und Kostenvoranschläge kostenlos

Regulierbares Licht mit Roll- und Raff-Lamellenstoren

Solomatic

Griesser AG
AADORE BASEL BERN LUZERN ST. GALLEN ZÜRICH



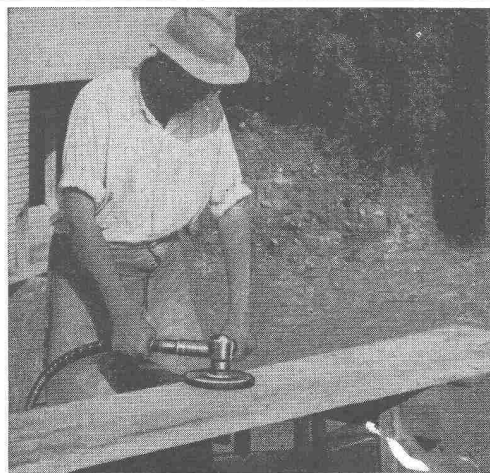
Öffnet alle Türen für Sie!

Sind die wichtigsten Türen Ihres Neubaus mit Türschliessern ausgerüstet?

Selbstverständlich! Haben Sie schon den Einbau automatischer Türöffner erwogen? Nein... noch nicht? Aber sicher wollen Sie sich rasch für diese fortschrittliche Neuerung entschliessen, denn solange automatisch betätigte Türen noch verhältnismässig selten sind, haben sie natürlich erhöhten Werbewert!



BÜLACH-ZÜRICH
TELEPHON (051) 961143



Elektrowerkzeuge

mit biegsamer Welle und ohne biegsame Welle sind sehr beliebt zum

Reinigen von Schalungsbrettern mit Schleifteller oder Topf-Drahtbürste; Schleifen von Betonüberzähnen, Beton- und andern Steinböden usw. — Verlangen Sie bitte Katalog Nr. 150 BZ und Prospekt Nr. 1090/56.

OTTO SUHNER AG BRUGG

Fabrik für Elektrowerkzeuge und biegsame Wellen Tel. (056) 4 14 22

Gut isoliert **besser** gebaut

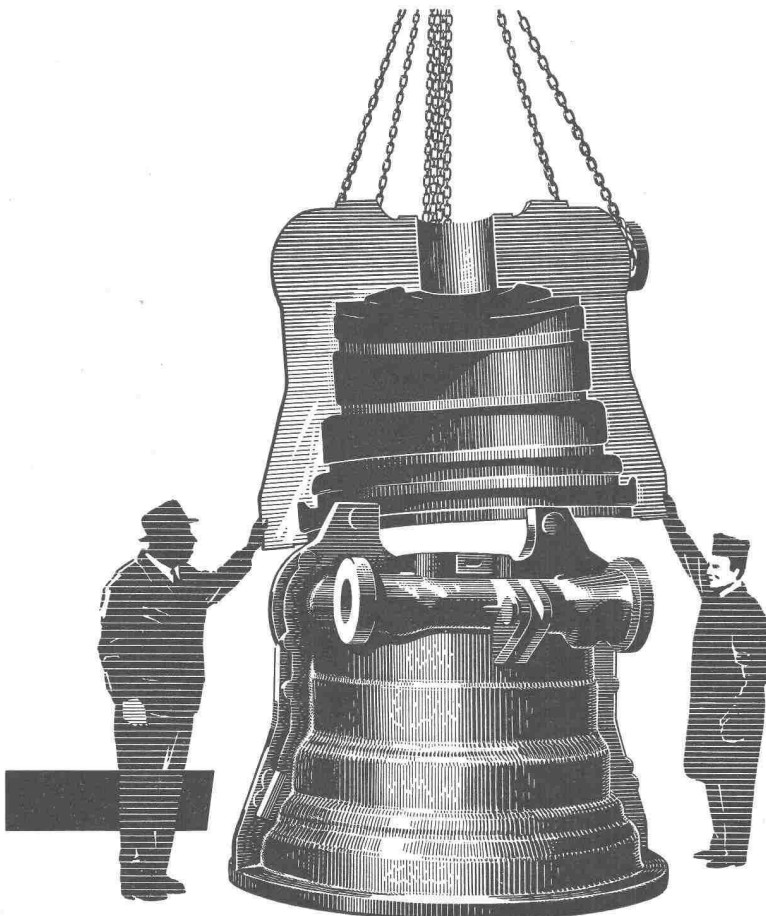


Je besser die Isolation, umso geringer die Heizkosten. Die Ersparnisse an Heizkosten machen im Laufe der Jahre oft ein Vielfaches dessen aus, was eine gut isolierende Decke mehr kostet. Mit BAUKORK-Isolierdecken – K-Werte zwischen 0,58 und 0,68 – bauen Sie bei Wegfall von Gefällsbeton etc. sogar noch billiger!

Fragen Sie die Spezialisten mit grosser, praktischer Erfahrung.

BAUKORK AG.

Verkaufsbüro Zurich, Gotthardstr. 61
Telephon 051/238012 - Werk in Steinhausen/Zug



Vor 50 Jahren begannen wir als erste Giesserei in der Schweiz mit der Herstellung von Elektro-Stahlguss. Profitieren Sie von den in diesen Jahren gemachten Erfahrungen. Wir giessen Stücke bis zu 10 To Fertig-Gewicht sei es legiert oder unlegiert. Unsere Fachleute helfen Ihnen gerne bei der Lösung Ihrer Probleme.

OEHLER AARAU

Eisen- & Stahlwerke Oehler & Co. AG.
Aarau Tel. (064) 2 25 22

**VENTILATOR AG
STÄFA**

Spezialisiert seit 1890
Tel. (051) 930136



Spänetransport-Anlagen

Mit oder ohne Wärmerückgewinnung
Verlangen Sie Spezialprospekt Nr. 814
Stäfa baut auch Holz Trocknungsanlagen,
Warmluftheizapparate



RWD
für Schule und Technik ein Begriff

Replach-Werk AG.
Dietikon-Zürich
Glaserstr.
Maschinenfabrik
Möbelfabrik
Tel. (051) 81 81 03
gegr. 1906

- RWD-Stühle und Hocker
- Zeichenständer RWD-Rex
- Zeichenpult RWD-Architekt
- Vertikalplänechränke RWD-Exacta PV
- Zeichenpult RWD-Hoveko
- Zeichenständer und Zeichenmaschinen RWD-Exacta
- RWD-Schulmöbel

Eirich- Grossmischanlagen

automatisch gesteuert oder manuell bedient

für Strassenbau und
Grossbaustellen aller Art



hohe Leistung, niedrige Investitionskosten,
hohe Festigkeitswerte, absolut gleichmässige,
intensive Mischung, volle Bindemittelaus-
nützung.

MASCHINENFABRIK GUST. EIRICH, Hardheim/Nordbaden
Gegründet 1863

Vertretung für die Schweiz:
J. ALF. BRUNNER, Dipl. Ing., LUZERN
Reussteg 3 Telefon (041) 2 06 65

KISSLING Motorgetriebe



Wir liefern Getriebe
und Zahnräder jeder
Art und verzahnen
eingesandte Rad-
Körper

Tel. (051) 46 64 00

L. Kissling & Co., Maschinenfabrik, Zürich-Seebach

Fenster - Espagnolette - Verschlüsse

GEKO

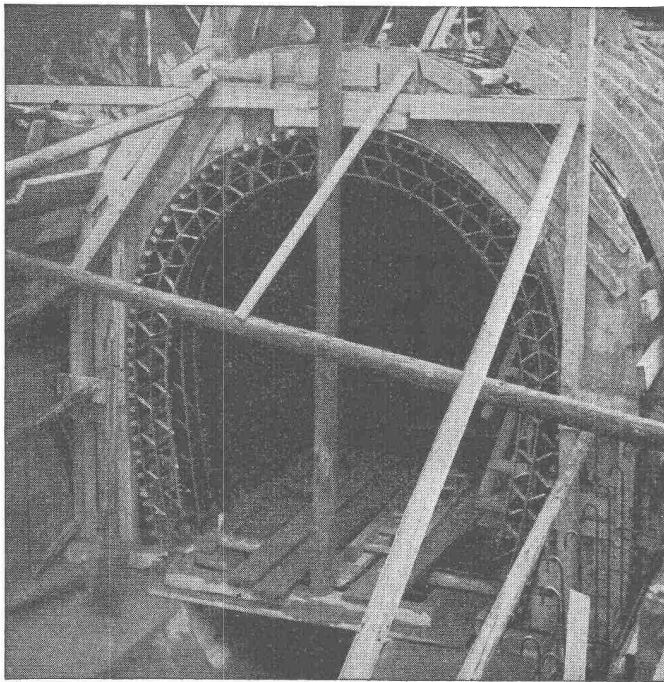
Eine Nasenlänge voraus

Weniger Montagezeit, moderne Griff-
form, bequeme Bedienung, nur vertikale
Bewegung des Griffes ohne seitliches
Schwenken, lange Lebensdauer, Empa
geprüft, tausendfach bewährt, begeis-
terte Fachurteile.

Und trotz allem noch billiger
Fabrikation und Verkauf:

GEBR. Koch EISENWAREN

Zürich 1/25 Weinfelden TG



Kanalisation des «Flon» in Lausanne, ausgeführt durch die Fa. Cobal, Lausanne

FLEXIBLER BK-SCHALUNGS- TRÄGER zur

Einschalung beliebig gekrümmter Flächen

Der flexible BK-Schalungsträger wurde mit grossem Erfolg bei folgenden Objekten eingesetzt:

Shed-Dächer, Kuppeln, Rundbehälter, Silos, Tunnel- und Stollenprofile, Hochkamäne, Fernsehturm, Bogenbrücken.

Planen Sie Ihr nächstes Bauvorhaben unter Verwendung des FLEXIBLEN BK-SCHALUNGSTRÄGERS — ein Versuch, der sich bestimmt lohnen wird.

Unsere Mitarbeiter stehen Ihnen für Beratungen und Trägereinbauten gerne kostenlos zur Verfügung.

Verlangen Sie Prospekte und Preisofferten.

Fabrikation und Vertrieb:

FIXTRÄGER A.G. ETZGEN / Aarg.

Telephon (064) 7 42 65

Verkauf, Service
Ersatzteil-Dienst
Reparaturen

MWWM

DIESEL

AG Hans Bodmer Winterthur

Spezial-Werkstätte für Diesel-Revisionen St. Gallerstrasse 346 Tel. 052/2 72 19



VON ROLL

CARON- Stahl

ein Fortschritt
im
Eisenbetonbau

CARON-Stahl ist ein kaltgereckter
Elektrostahl von besonderer Güte.
Dank seinen hervorragenden Eigen-
schaften bietet er dem Bauherrn
hohe Sicherheit - auch im Brandfalle -
und Wirtschaftlichkeit.
Seine wesentlichen Vorteile sind:

hohe Streckgrenze
(minimum 4600 kg/cm²)

konstanter Querschnitt

Gleitwiderstand im Beton
ca. 4 mal grösser
als beim Rundeisen

hohe Brandsicherheit

Beste Handlichkeit

Grosse Steifigkeit
der verlegten Armierungen

CARON-Stahl hat sich in
allen Gebieten des Eisenbeton-
baus bestens bewährt

Lieferung
durch den Eisenhandel

Gesellschaft der Ludw. von Roll'schen
Eisenwerke A.G., Gerlafingen

199



+GF+ Bördelfittings

für weiche und harte Kupferrohren. Diese Fittings
können ohne Verschiebung in der Längsachse
montiert und demontiert werden und sind für alle
jene Fälle geeignet, wo für Revision oder Reini-
gung eine periodische Demontage notwendig ist.
Die Abdichtung ist rein metallisch.

+GF+

Georg Fischer Aktiengesellschaft, Schaffhausen

Telephon : (053) 5 60 31 / 5 70 31

Fi 465/1