

Objektyp: **Advertising**

Zeitschrift: **Schweizerische Bauzeitung**

Band (Jahr): **75 (1957)**

Heft 25

PDF erstellt am: **19.09.2024**

Nutzungsbedingungen

Die ETH-Bibliothek ist Anbieterin der digitalisierten Zeitschriften. Sie besitzt keine Urheberrechte an den Inhalten der Zeitschriften. Die Rechte liegen in der Regel bei den Herausgebern. Die auf der Plattform e-periodica veröffentlichten Dokumente stehen für nicht-kommerzielle Zwecke in Lehre und Forschung sowie für die private Nutzung frei zur Verfügung. Einzelne Dateien oder Ausdrucke aus diesem Angebot können zusammen mit diesen Nutzungsbedingungen und den korrekten Herkunftsbezeichnungen weitergegeben werden. Das Veröffentlichen von Bildern in Print- und Online-Publikationen ist nur mit vorheriger Genehmigung der Rechteinhaber erlaubt. Die systematische Speicherung von Teilen des elektronischen Angebots auf anderen Servern bedarf ebenfalls des schriftlichen Einverständnisses der Rechteinhaber.

Haftungsausschluss

Alle Angaben erfolgen ohne Gewähr für Vollständigkeit oder Richtigkeit. Es wird keine Haftung übernommen für Schäden durch die Verwendung von Informationen aus diesem Online-Angebot oder durch das Fehlen von Informationen. Dies gilt auch für Inhalte Dritter, die über dieses Angebot zugänglich sind.

SCHWEIZERISCHE BAUZEITUNG

WOCHENSCHRIFT FÜR ARCHITEKTUR / INGENIEURWESEN / MASCHINENTECHNIK

REVUE POLYTECHNIQUE SUISSE

ORGAN DES S. I. A. SCHWEIZERISCHER INGENIEUR- UND ARCHITEKTEN-VEREIN
UND DER G. E. P. GESELLSCHAFT EHEMAL. STUDIERENDER DER EIDG. TECHN. HOCHSCHULE
GEGRÜNDET 1883 VON ING. A. WALDNER / HERAUSGEGEBEN VON ING. W. JEGHER

BERCHTOLD & Co.

HEIZUNG • LÜFTUNG
WARMWASSER

THALWIL

**INDUSTRIE-
HEIZUNG**
HEISSWASSER
STATT DAMPF

Telephon
051/92 05 01



ING. MAX GREUTER & CIE. ZÜRICH 7

INJEKTIONS- UND GUNIT-ARBEITEN TIEFBOHRUNGEN

Dauerhafter,
billiger bauen mit
norm Bauteilen

Ab Lager lieferbar :

Brief- und Milchkasten
Kohleneinwürfe
Keller-Fenster und -Türen
Ventilationseinsätze
Stab- und Gitterroste
Schuhkratzeisen
Teppichrahmen
Wäscheschirme
Wäschehängeanlagen
Teppichklopfische
Kleiderschränke

Liefertermin auf Anfrage :

Garagetore
Zählerschrantüren
Fensterzargen
Fensterbänke
Rolladenkasten
Türzargen
Lamellenstoren

Verlangen Sie unsere Spezialprospekte !

Metallbau AG
Zürich 47 Albisrieden

Anemonenstr. 40 Tel. (051) 52 13 00

METALLBAU 3 BA 61

Verlag

W. Jegher & A. Ostertag, Dianastrasse 5,
Zürich / Tel. 23 45 07 / Postcheck VIII 6110
Postadresse:
Schweiz. Bauzeitung, Postfach Zürich 39

Bezugspreise

Einzelheft Fr. 1.65		Abonnements:	
12 Monate Schweiz Ausland	6 Monate Schweiz Ausland	3 Monate Schweiz Ausland	
66.—	72.—	33.—	36.—
		16.50	18.—

Für Mitglieder des S. I. A., der GEP und
des Schweiz. Technischen Verbandes sowie
für Studierende der ETH und der EPUL
ermässigte Preiskategorien nach Tarif.

Anzeigenverwaltung

Mosse-Annoncen AG., Zürich, Limmat-
quai 94 / Tel. 32 68 17 / Postcheck VIII 1027

INHALT

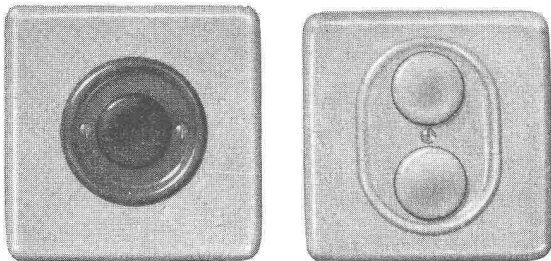
Die Ingenieure und die soziale Organisation unserer Wirtschaft. Von P. Huguenin	393
Heissluft-Turbinenanlagen mit geschlossenem Kreislauf. Von F. Taugen	394*
Wettbewerb Ueberbauung des Schwabgutes in Bern-Bümpliz	401*
MITTEILUNGEN	
Gewitterregen in Winterthur	408
Neue Organisation des Schweiz. Erdbebendienstes. Schifffahrt auf den Grossen Seen in Nordamerika. E.dg. Technische Hochschule	409
NEKROLOGE	
J. Müller	403*
A. Hüni. E. Wuhmann	410
BUCHBESPRECHUNGEN	
Abhandlungen IVBH, 16. Band. Betonieren im Winter, vom Danish National Institute of Building Research. Rahmenformeln, von A. Kleinogel	410
WETTBEWERBE	
Sekundarschulhaus Fraubrunnen BE. Sekundarschulhaus in Zwingen BE. Gestaltung der Place des Nations in Genf. Ueberbauung des Behmenareals in Aarau. Kirchengemeindehaus in Winterthur-Töss	411
MITTEILUNGEN AUS DEM S. I. A.	
Fachgruppe der Ingenieure der Industrie, Sektion Zürich	411
Stagiaires-Abkommen Finnland-Schweiz	412
ANKÜNDIGUNGEN	
Schweizer Bildhauer-Zeichnungen. Vereinigung für freies Unternehmertum. Oesterreichischer Tag der Technik, Vorträge	412

Kennen Sie „K-X“?

Sicher nicht. Denn «K-X» ist der Druckknopfschalter 10 A 250 V ~ das jüngste Glied der neuen X-Serie von Xamax-Apparaten, und während die bisherigen Dreh-, Kipp- und Wippenschalter nicht nur wegen ihrer Zuverlässigkeit, sondern auch dank ihrer gefälligen Form Anklang fanden, überrascht diese neueste Schöpfung durch eine dritte Eigenschaft: **die Farbe.**

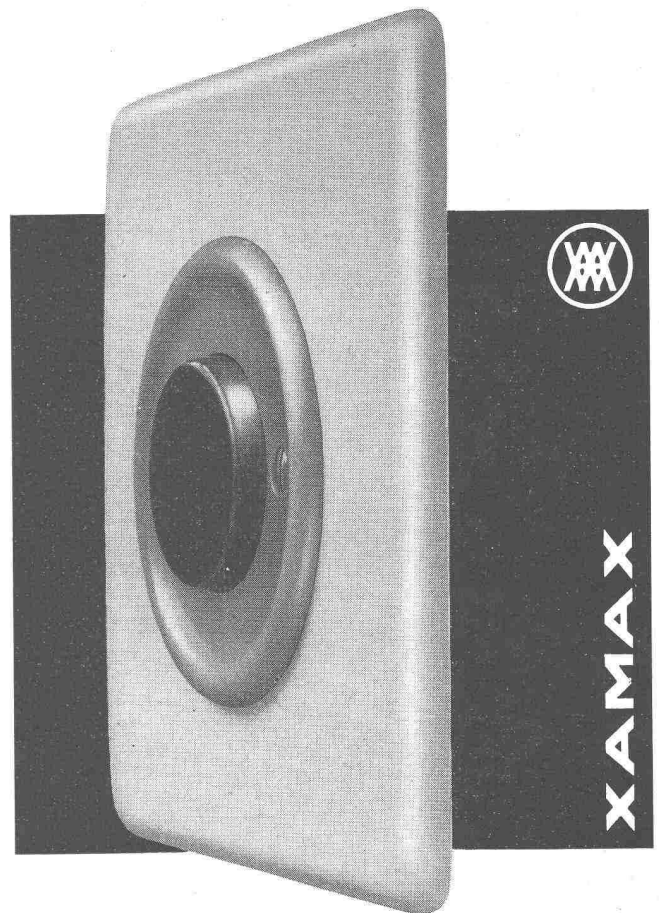
In Anpassung an die heutige moderne Wohnungsausstattung wird der Druckknopfschalter «K-X» ausser in den drei konventionellen Farben weiss, crème und schwarz auch in gelb, grün, rot und blau hergestellt, wodurch er dem Raumgestalter mannigfache Kombinationsmöglichkeiten bietet. Beachten Sie die erfreuliche Wandlung: vom Zweckgerät zum eigentlichen Wandschmuck.

Patent angemeldet.



XAMAX AG. - Zürich 50-Oerlikon

Telephon (051) 46 64 84



Wellplatten



Für wetterfeste Dach-Eindeckungen und Fassaden-Verkleidungen von Fabrikanlagen, Flugzeug- und Ausstellungshallen, Lager-schuppen usw. Das geringe Eigengewicht der Platten gestattet eine wirtschaftliche Konstruktion. Ausführung von gewölbten und ebenen Sheddächern mit gutem Lichteinfall.

Eternit

Eternit AG. Niederurnen
Telefon 058 41555

Zerlegbare Bock-Krane

(MERK)

Merk-Bockkrane sind in wenigen Minuten aufgestellt und zerlegt



Modelle ab 500 kg Tragkraft bis zu den grössten Dimensionen. Praktisches Zubehör: Höhenverstellung, Spannweitenverstellung, Lenkrollen, Gummiräder.

HANS MERK Fahrzeug- und Kranfabrik DIETIKON-ZÜRICH

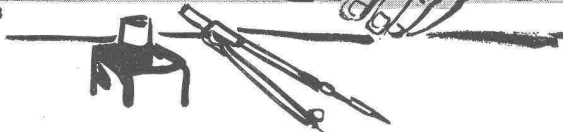
Telephon (051) 91 91 21

«Das Problem war der Korrosionsschutz!»

Die Rohrleitungen und Armaturen des Pumpwerks mussten gegen Feuchtigkeit und Kondenswassererscheinungen geschützt werden



K 3



Die Praxis stellt dem Ingenieur fast täglich Probleme des Bautenschutzes, beispielsweise bei der Fundamentisolation. In der Regel dient Ihnen hierfür ein 2- bis 3-facher Anstrich mit einem Teerpech- oder Bitumenlack, beispielsweise mit Afratar-Fluid. Afratar-Fluid ist auf Basis von ausgewählten Steinkohlenteerpechen hergestellt. Dessen hoher Festkörpergehalt und grosses Eindringvermögen bieten Gewähr für eine ausgezeichnete Schutzwirkung.

Die Firma Siegfried Keller & Co., Wallisellen, mit ihrer mehr als 30-jährigen Erfahrung in der Herstellung von hochwertigen Bautenschutzerzeugnissen, hat die fortschreitende Entwicklung der modernen Technik selbstverständlich aktiv mitgemacht, ihre Produkte immer wieder verbessert und den neuesten Bedürfnissen angepasst. Neben dem Afratar-Fluid bietet sie Ihnen heute das Afratar, welches gegenüber den konventionellen Anstrichen folgende drei Hauptvorteile aufweist:

● 1. Einfacher:

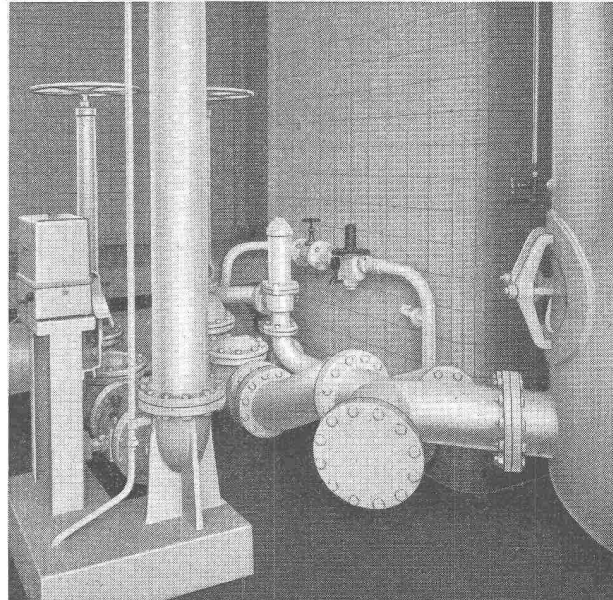
Während mit den üblichen Teerpech- oder Bitumenlacken 2 bis 3 Anstriche notwendig sind, erzielen Sie mit dem Siegfried Keller-Produkt Afratar in einmaligem Auftrag die gleiche oder grössere Schichtstärke.

● 2. Schneller:

Durch Einsparen von Arbeitsgängen gewinnen Sie Zeit und können dem modernen Bautempo besser Rechnung tragen, indem Sie gleichzeitig höchsten Ansprüchen in Bezug auf dauernde Schutzwirkung genügen.

● 3. Wirtschaftlicher:

Der kostenmässig wesentlich ins Gewicht fallende Faktor Arbeitskraft wird durch die Reduktion der Arbeitsgänge auf einen Bruchteil reduziert, was den Afratar-Schutzanstrich wesentlich verbilligt.



Korrosionsschutz der Armaturen und Rohrleitungen im Pumpwerk der Trinkwasserversorgung Kesswil durch Kaltverzinkung mit Vinoxink und Porenverschluss mit Chromiyl.

Die im Bautenschutz führende Firma Siegfried Keller & Co., Wallisellen, empfiehlt Ihnen ihre Afra-Schutzanstriche:

1. Schwarze Schutzanstriche und -Beläge für Beton und Eisen unter der Erde und unter Wasser:

Afratar
Afracel
Afraplast

2. Farbige Schutzanstriche für Eisenkonstruktionen im Freien:

Aframica
Aframica-Armor
Aframica-Bleimennige

3. Farbige Schutzanstriche für Beton und Eisen gegen chemische Beanspruchung:

Afratop-Standard
Afratop-Spezial

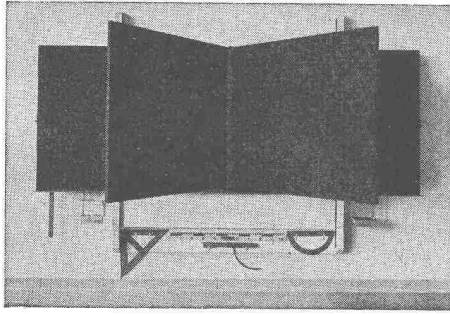
4. Farbloser Schutzanstrich für Beton, Kunststein usw. gegen Witterungseinflüsse:

Afralan-S

Die Afra-Produkte sind durch den Fachhandel lieferbar.

Die Firma Siegfried Keller & Co., Wallisellen, führend für Bautenschutz, bürgt wie für alle andern Erzeugnisse auch für die Güte ihrer
AFRA - SCHUTZANSTRICHE





HUNZIKER SÖHNE, THALWIL

Schulmöbelfabrik

Gegründet 1880

Telephon 92 09 13

Schweiz. Spezialfabrik der Schulmöbelbranche

Lieferung kompletter Schulzimmer-Einrichtungen, Schultische, Wandtafeln • Beratung und Kostenvoranschläge kostenlos

Ruhig...



arbeitet in *Fluoreszenzröhren-Beleuchtungsanlagen* das *KNOBEL-VACO-Vorschaltgerät*.

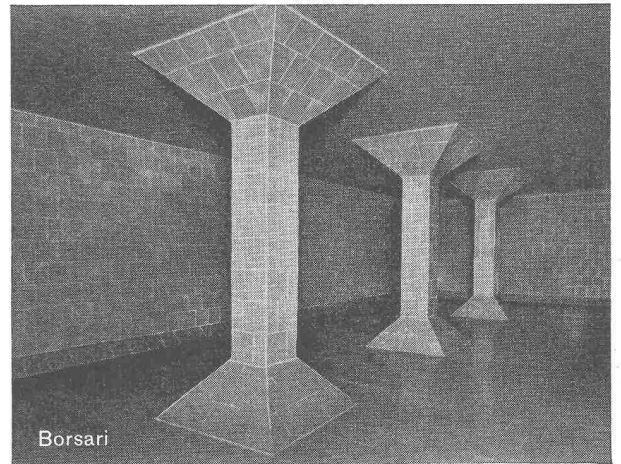
Jede Fluoreszenzröhre benötigt ein Vorschaltgerät. Es ist — von aussen unsichtbar — in den Beleuchtungskörper eingebaut.

Dringen Sie daher beim Kauf von Beleuchtungskörpern darauf, dass diese mit dem sicher und brummfrei funktionierenden KNOBEL-VACO-Vorschaltgerät ausgerüstet sind.

KNOBEL  ENNENDA

Grösste und älteste Vorschaltgerätefabrik der Schweiz
Vertreten durch: Ernst Scherer, Freudenbergstr. 59, Zürich 7,
Telephon 051 / 24 33 85

Auch das *Knobel-Perfektstart-Gerät* ist ein VACO-Gerät. Es besitzt hervorragende Zündeigenschaften.



Borsari

BORSARI HEIZÖL- u. BENZIN-TANKS

aus Eisenbeton mit Plattenauskleidung

für jeden Bedarf

50 Jahre Erfahrung

Erstklassige Referenzen

Keine Korrosion

Kein Unterhalt

BORSARI & CO., Zollikon - Zürich

Telephon (051) 24 96 18

Gegründet 1873



Fenster - Espagnolette - Verschlüsse

GEKO

Eine Nasenlänge voraus

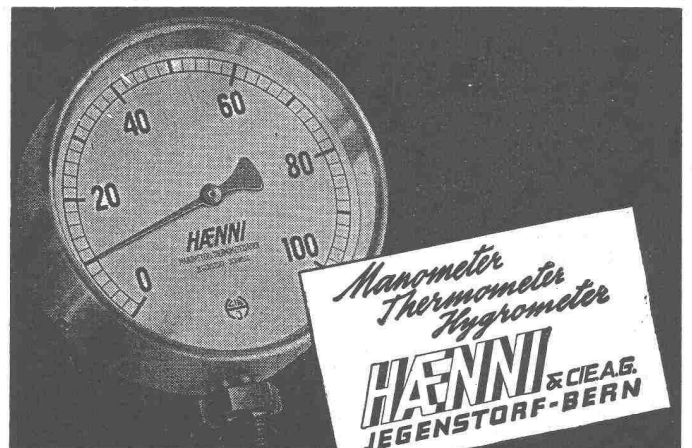
Weniger Montagezeit, moderne Griff-form, bequeme Bedienung, nur vertikale Bewegung des Griffes ohne seitliches Schwenken, lange Lebensdauer, Empa geprüft, tausendfach bewährt, begeisterte Fachurteile.

Und trotz allem noch billiger
Fabrikation und Verkauf:

GEBR. Koch EISENWAREN

Zürich 1/25

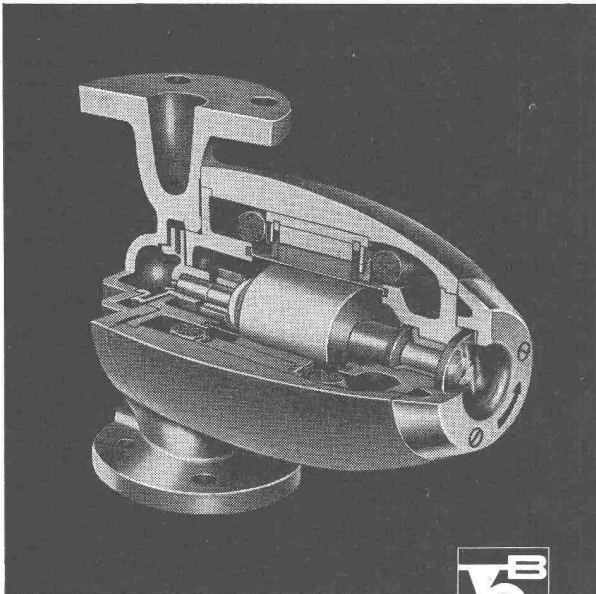
Weinfelden TG



*Manometer
Thermometer
Hygrometer*
HÄNNI & CIA. S.
JEGENSTORF-BERN

perfecta Umwälzpumpen

für Zentralheizungen



K. RÜTSCHI PUMPENBAU BRUGG

BRUGG SCHWEIZ TELEFON (056) 4 13 31

Drei exklusive Vorteile, die Ihnen nur die PERFECTA bietet:

Die «gute Form»

das Kennzeichen der modernen PERFECTA-Pumpe

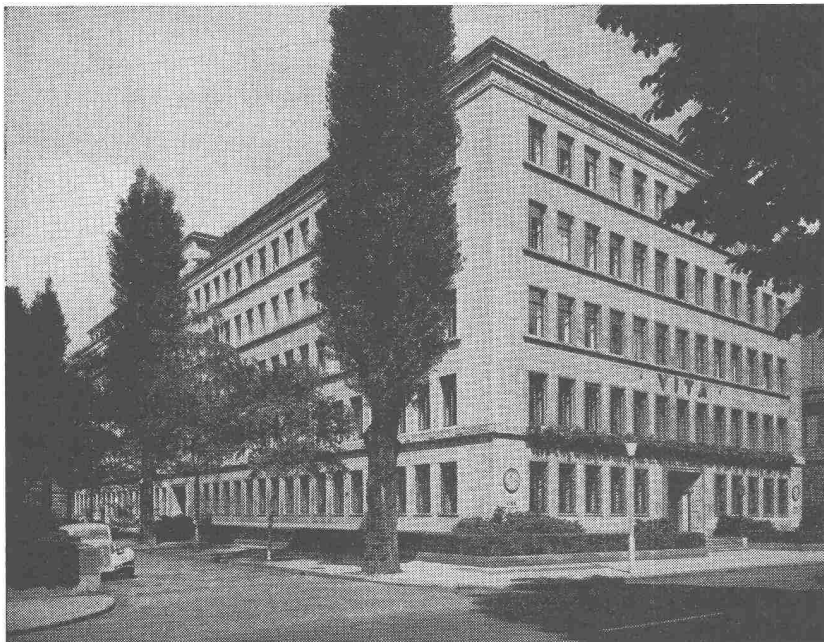
Robuste beidseitige Lagerung

des schweren Rotors bürgt für geräuschlosen Gang und lange Lebensdauer

Schauglas

für einfachste Lauf- und Drehrichtungskontrolle

Flachbedachungen Terrassenbeläge Grundwasserisolierungen



AEZ

«VITA» Verwaltungsgebäude Mythenquai, Zürich 2

I. und II. Bauetappe (1931 und 1952)

Isolierung des Kellers gegen Grundwasser

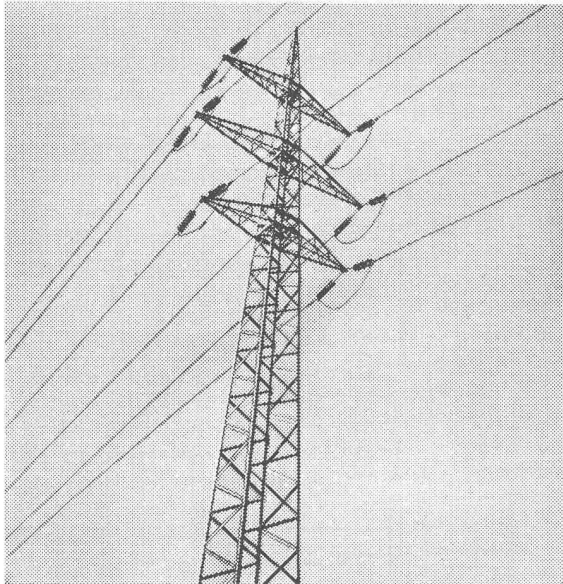
und der Hofdecke gegen Oberflächenwasser

3000 m²

Architekten: Debrunner & Blankart
Zürich

Telephon (051) 25 88 66
Löwenstrasse 11

Asphalt-Emulsion AG Zürich



Vollbad-Verzinkung

Vollbad-Verzinnung

Isolierung von Röhren gegen Korrosion

mit Bitumen und Glasschleier- oder Jute-Bandagen

Galvanische Überzüge

in erstklassiger Ausführung durch

VERZINKEREIWERKE

AG. KUMMLER & MATTER

DÄNIKEN (SO)

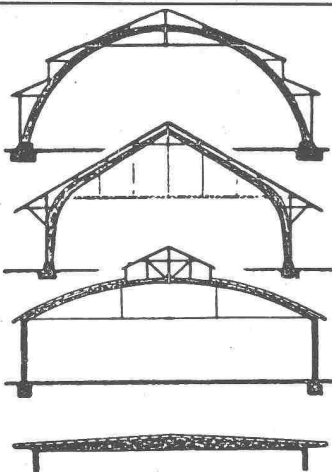
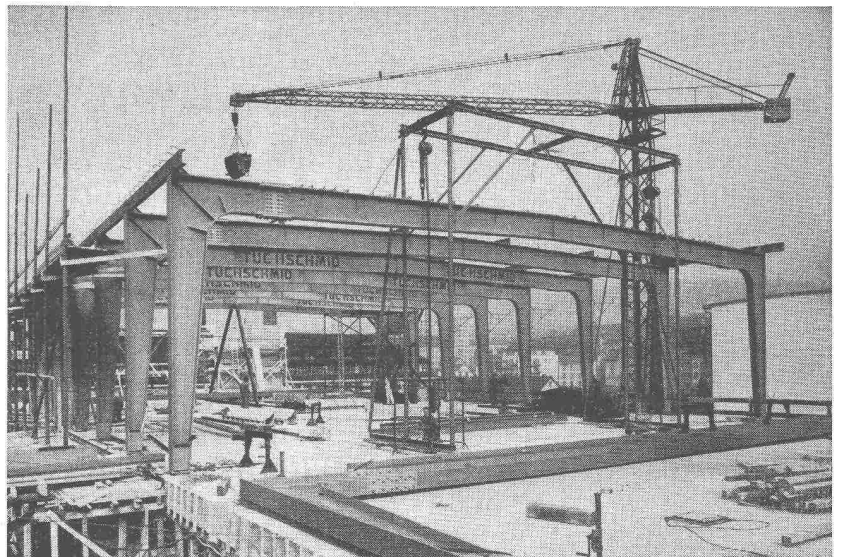
Tel. (062) 6 11 54/55

Bäder bis zu 20 m Länge / Grosser Lagerplatz



Stahlkonstruktionen

**Gebr. Tuschmid AG.
Frauenfeld und
Zürich**



**B. ZÖLLIG
SÖHNE**

Holz-Konstruktionen

ARBON

Spezialität

**AUSFÜHRUNG in der
HETZERBAUWEISE**

FÜR LAGER-, TURN- UND
FABRIKHALLEN
LEHRGERÜSTE UND
KIRCHEN
RISSFREIE SÄULEN

Bau-Austrocknung

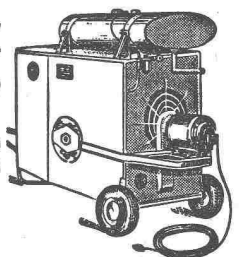
In Neubau, Umbau,
Lager, Wohnraum.

Luft zu feucht?

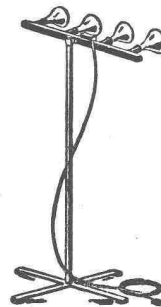
Schnelles Trocknen
mit den bewährten
Infrarotstrahlern

oder
Nelson

Hochleistungs-
Petrolöfen



Nelson
Hochleistungs-Petrolöfen



Infrarotstrahler

H. Krüger - Ing.-Bureau - St. Gallen

Berneckstrasse 44



Sämtliche Dachdeckerarbeiten führt gewissenhaft aus:

DACHDECKER-GENOSSENSCHAFT ZÜRICH

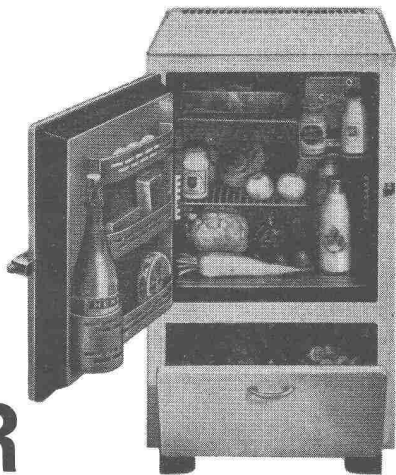
Zeughausstrasse 43 Gegr. 1907 Telephone 23 07 36

REPARATUREN

Was wählen



Hervorragende Leistung und Qualität, basiert auf weltweiter Erfahrung, das sind die Fundamente, durch welche SIBIR zum meistverbreiteten Kühlschrank in der Schweiz wurde. Über 120 000 Apparate stehen in Betrieb und darum tauchen auch mehr und mehr Kopien auf. Alle Äusserlichkeiten werden nachgeahmt. Nicht nachgeahmt aber werden kann die Qualität. Die Resultate mehr als zehnjähriger Forschung, die praktische Erfahrung durch Fabrikationstätigkeit in aller Welt, das sind Dinge, die man nicht von aussen sieht, die niemals kopiert werden können. Gerade darauf kommt es aber an, soll ein Apparat dauernd gut funktionieren. Darum, wenn ein Kühlschrank, dann ein



SIBIR

Kühlschrank für jedermann

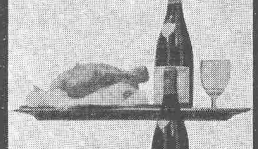
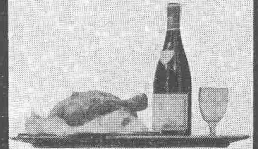
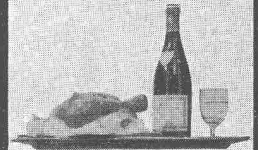
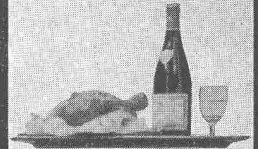
Schlieren

Aufzüge

sicher

rasch

bequem



Schweizerische Wagons- und
 Aufzügefabrik A.G.
 Schlieren-Zürich

Wer sich baut ein neues Haus,
lass stets den Holzfeind draus!



A. BENZ & CIE Holzkonservierung Zürich 2/38 Renggerstrasse 56 Telephon (051) 45 34 34

Metallbau

JOSEF MEYER

EISENBAU AG LUZERN



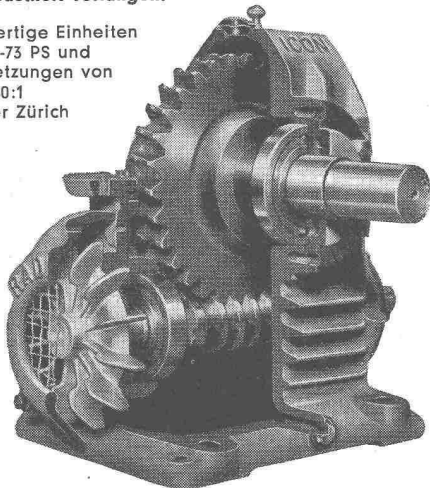
RADICON

Das Radicon-Schneckengetriebe steuert alle möglichen Industrie-Maschinen

Höhere Leistung lange Lebensdauer
wenig Platzbedarf minimale Wartung
absolute Sicherheit

In aller Welt bewährt und besonders auch dort, wo ungünstige Verhältnisse besondere Zuverlässigkeit und Robustheit verlangen.

Einbaufertige Einheiten von 0,03-75 PS und Uebersetzungen von 5:1 bis 60:1 ab Lager Zürich



W. Emil Kunz, Zürich 27 Gotthardstraße 21
Tel. 051 / 27 30 57



Panzerschranke

schweissbrennsicher

Kassenschranke

feuer- und diebessicher

Tresoranlagen

Schalteranlagen

Stahlmöbel

Planschränke

KABA-Zylinder-

Sicherheitsschlösser

Bauer AG., Zürich 6/35
Nordstrasse 25, Telephon 28 40 03

BAUER AG

DIE BITUMIERTE ALUMINIUM-DACHPAPPE



für Baracken
Lagerschuppen
Garagen
Veloständer
Kleintier- und
Geflügelställe
Schindeldächer und
Schindelwände

BITAL

Dachabdeckungen
Wind- und Feuchtigkeitsschutz

Bital ist feuerhemmend (EMPA-Bericht No. 1090)
altert nicht, ist gut anschmiegar, schneidbar.
Lieferung in Rollen von 50 und 100 Lfm,
Stärke 0,2 mm Breite 57 und 67 cm

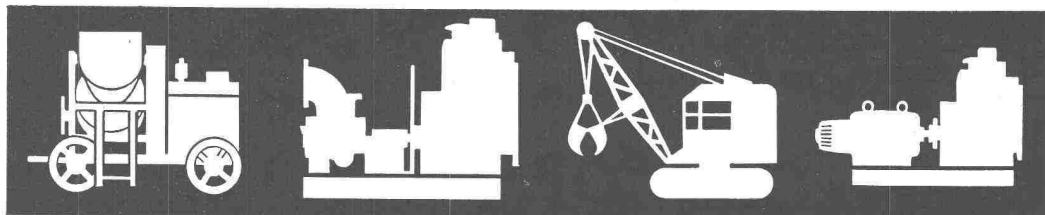
DR. ING. M. KOENIG, ZÜRICH,

Paradeplatz 5. Telephon (051) 23 97 50

**kraftvoll
zuverlässig
wirtschaftlich**

MWM Dieselmotoren zeichnen sich aus durch ihre solide Konstruktion und die Qualität des Materials. Einfache, robuste Bauart, grösste Verschleissfestigkeit, sowie bewährte Einspritzverfahren, gewährleisten höchste Wirtschaftlichkeit, störungsfreien Betrieb, einfache Bedienung und lange Lebensdauer. Genau das, was es „auf dem Bau“ braucht.

MWWM DIESEL



AG Hans Bodmer Winterthur

Spezial-Werkstätte für Diesel-Revisionen St. Gallerstrasse 346 Tel. 052/27219

Gut isoliert

besser gebaut



Je besser die Isolation, umso geringer die Heizkosten. Die Ersparnisse an Heizkosten machen im Laufe der Jahre oft ein Vielfaches dessen aus, was eine gut isolierende Decke mehr kostet. Mit BAUKORK-Isolierdecken – K-Werte zwischen 0,58 und 0,68 – bauen Sie bei Wegfall von Gefällsbeton etc. sogar noch billiger!

Fragen Sie die Spezialisten mit grosser, praktischer Erfahrung.

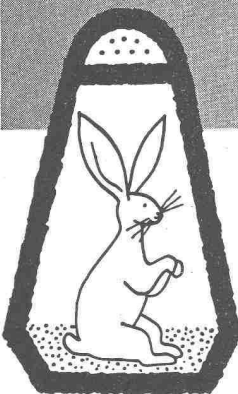
BAUKORK AG.

Verkaufsbüro Zurich, Gotthardstr. 61

Telephon 051/238012 - Werk in Steinhausen/Zug

stewi

Der Hase im Pfeffer!



Wer etwas Neues anschaffen will, vergleicht. Wer vergleicht, wählt das Beste. Darum fällt die Wahl bei überlegtem Kauf auf Stewi. Stewi-Wäscheschirme sind auf Grund der mannigfaltigen Erfahrungen der Hausfrauen konstruiert. Stewi-Wäscheschirme besitzen konstruktive Vorteile, die jahrelange praktische Versuche erkennen lassen. Da wird beispielsweise die Seilspannung automatisch regliert, im gleichen Moment, da der Stewi aufgestellt wird. Da gibt es den Bodenhülsen-Deckel aus Plastic, der Beschädigungen an Rasenmähern verunmöglicht und Eisbildung in der kalten Jahreszeit dank wasserdichtem Abschluß verhindert. Da ist die Höhenverstellung nach Wunsch reglierbar, so daß der Stewi-Wäscheschirm auch zum Sonnen des Bettzeugs verwendet werden kann.

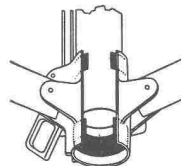
Doch da liegt der Hase im Pfeffer: Nur der Stewi ist mit Plastic-Gleitringen (Patent angem.) ausgerüstet, die das Schwarzwerden und Verölen der Wäschestücke garantiert verhindern!

Wir fabrizieren ferner: Klappbare Klopfer und Sonnentische, klappbare Stewi-Kleiderarme, Klein-Stewi für Windel- und Kleinwäsche, Teppichklopfer-Tischli, Teppichklopfer-Joch, Stewi-Klappstange, Wäschehänge-Joch.

Lassen Sie sich die Gratis-Prospektmappe aller Stewi-Konstruktionen und unverbindliche Spezial-Offerten zustellen.



STEWI nach den Wünschen der Hausfrau –
für die Hausfrau konstruiert!



Die Plastic-Gleitringe, schwarz gezeichnet, verhindern Verölen und Verschmutzen der Wäsche.

stewi

Walter Steiner, Metallbau,
Oberseenerstr. 14, Winterthur,
Telephon (052) 6 17 51

BON für unverbindliche Offerten durch
Walter Steiner, Metallbau,
Oberseenerstr. 14, Winterthur. 9/3

Name und Adresse: