

Objektyp: **Advertising**

Zeitschrift: **Das Werk : Architektur und Kunst = L'oeuvre : architecture et art**

Band (Jahr): **53 (1966)**

Heft 6: **Terrassenhäuser II**

PDF erstellt am: **20.09.2024**

Nutzungsbedingungen

Die ETH-Bibliothek ist Anbieterin der digitalisierten Zeitschriften. Sie besitzt keine Urheberrechte an den Inhalten der Zeitschriften. Die Rechte liegen in der Regel bei den Herausgebern. Die auf der Plattform e-periodica veröffentlichten Dokumente stehen für nicht-kommerzielle Zwecke in Lehre und Forschung sowie für die private Nutzung frei zur Verfügung. Einzelne Dateien oder Ausdrucke aus diesem Angebot können zusammen mit diesen Nutzungsbedingungen und den korrekten Herkunftsbezeichnungen weitergegeben werden. Das Veröffentlichen von Bildern in Print- und Online-Publikationen ist nur mit vorheriger Genehmigung der Rechteinhaber erlaubt. Die systematische Speicherung von Teilen des elektronischen Angebots auf anderen Servern bedarf ebenfalls des schriftlichen Einverständnisses der Rechteinhaber.

Haftungsausschluss

Alle Angaben erfolgen ohne Gewähr für Vollständigkeit oder Richtigkeit. Es wird keine Haftung übernommen für Schäden durch die Verwendung von Informationen aus diesem Online-Angebot oder durch das Fehlen von Informationen. Dies gilt auch für Inhalte Dritter, die über dieses Angebot zugänglich sind.

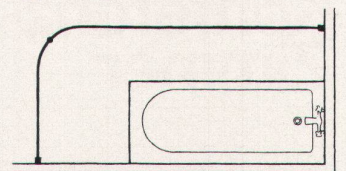
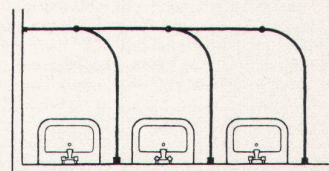
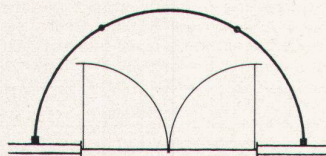
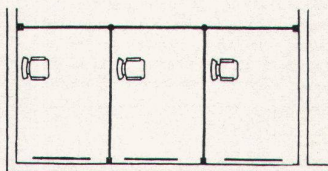


PRAKTISCH UND VIELSEITIG: DIE ELEGANTE CUBICLE VORHANGEINRICHTUNG ALS TRENNWAND

Untersuchungs- und Behandlungszimmer, Umkleide- und Baderäume, Ateliers, Labors sowie viele andere Räumlichkeiten lassen sich mit den freitragenden Cubicle Vorhangschienen beliebig unterteilen. Cubicle ersetzt in vielen Fällen feste

Mauern, Holz- oder Glaswände, seine elegante Konstruktion ist leicht zu reinigen und daher hygienisch. Cubicle dient auch als Windfang bei Türen. Und sein weiterer grosser Vorteil: Cubicle gehört zur grossen Familie der Vorhangeinrichtungen Silent Gliss (eingetragene Schutzmarke), der ersten (leisen) Vorhangschienen der Welt, in welchen selbst schwerste Vorhänge samtweich und mühelos gleiten. Wir beraten Sie unverbindlich und können Ihnen mit zahlreichen Referenzen dienen.

Einige der vielen Anwendungsmöglichkeiten:



Verkauf durch den Fachhandel. Handmuster und Prospekte durch:

METALLWARENFABRIK F. J. KELLER + CO. LYSS/BE TEL. 032/842742/43



Metallfassaden

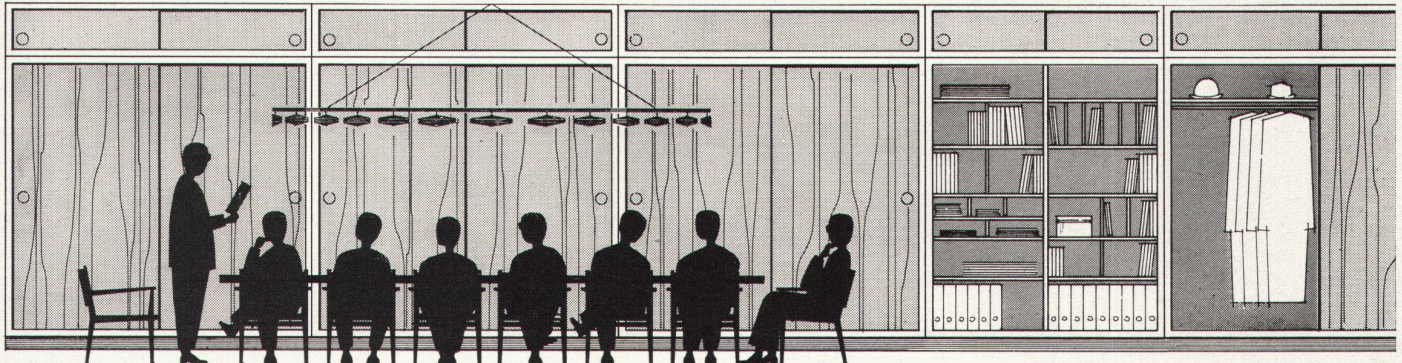


Gebr.
Tuschmid AG
Frauenfeld

22

Konferenz- Zimmer

Wir müssen miteinander sprechen, orientieren, koordinieren, Beschlüsse fassen. Wie und wo wir sitzen, ist nicht gleichgültig. Die Umgebung beeinflusst das Arbeitsklima. Ordnung und Wohnatmosphäre garantieren raumwissenschaftlich erprobte SW-Schrank- und Regalelemente. Ein funktionsrichtiger Arbeits- oder Konferenztisch, ein für lange Sitzungen bequemer Sessel, die Beleuchtung, das Klima, alle sind sie an einer erfolgreichen Sitzung beteiligt. Schlussendlich ist es der Mensch, der Negatives oder Positives schafft. Unsere Architekten haben für Sie positive Vorarbeit geleistet, wir möchten es Ihnen beweisen.



Zingg-Lamprecht AG in Zürich: «Dansk Kunst» Claridenstr. 41, Hauptgeschäft am Stampfenbachplatz
Zingg-Lamprecht SA intérieur danois, Lausanne: 19, avenue Villamont.

zingg-lamprecht

Wetterfest

(wir garantieren dafür)

Die beiden neuen **Keller-** Sperrholzarten – wetterfest verleimte Platten und solche mit zusätzlich bakelisierte Oberfläche – sind wetterfest! (wir garantieren nach DIN 53255 AW 100 dafür)

wetterfest verleimtes Sperrholz – mit unbehandelter Oberfläche, wird in einem Spezialverfahren hergestellt. Die Verleimung ist auch unter klimatisch extremen Verhältnissen witterungsbeständig.

bakelisiertes Sperrholz – ist wetterfest verleimtes Sperrholz, dessen Oberfläche mit einem Bakelitfilm überzogen wird. Dieses Veredelungsverfahren verleiht den Platten grösste Widerstandskraft gegen alle Witterungseinflüsse.

Wetterfest verleimtes Sperrholz (mit einem Schutzanstrich versehen) und bakelisiertes Sperrholz (in den meisten Fällen kann auf das Anbringen eines zusätzlichen Schutzanstriches verzichtet werden) eignen sich für weite Verwendungszwecke im modernen Aussenbau.

Keller-Sperrholz ist ein zeitgemässer Baustoff mit mannigfaltigen Gestaltungsmöglichkeiten (beachten Sie bitte die farbige Rückseite)!



Keller+ Co AG 5313 Klingnau
Telefon 056 - 5 11 77
(ab Juli 1966: Telefon 056 - 45 27 70)



Wetterfestes Sperrholz

ein Produkt mit grossen Vorteilen und weitem Anwendungsgebiet!

- 1 Öffentliche Badanstalt Morges
- 2 Bürogebäude der Firma Kistler & Strasser AG, Brugg
- 3 Wohnhaus in Le Landeron
- 4 Betonschalelemente (Stahlton AG, Frick)

Keller + Co AG 5313 Klingnau
Telefon 056 - 5 11 77
(ab Juli 1966: Telefon 056 - 45 27 70)

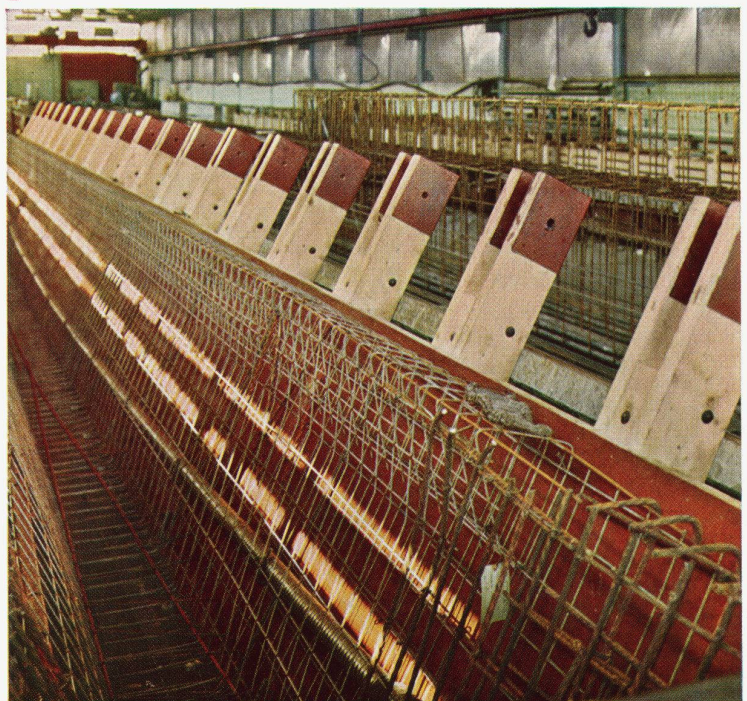
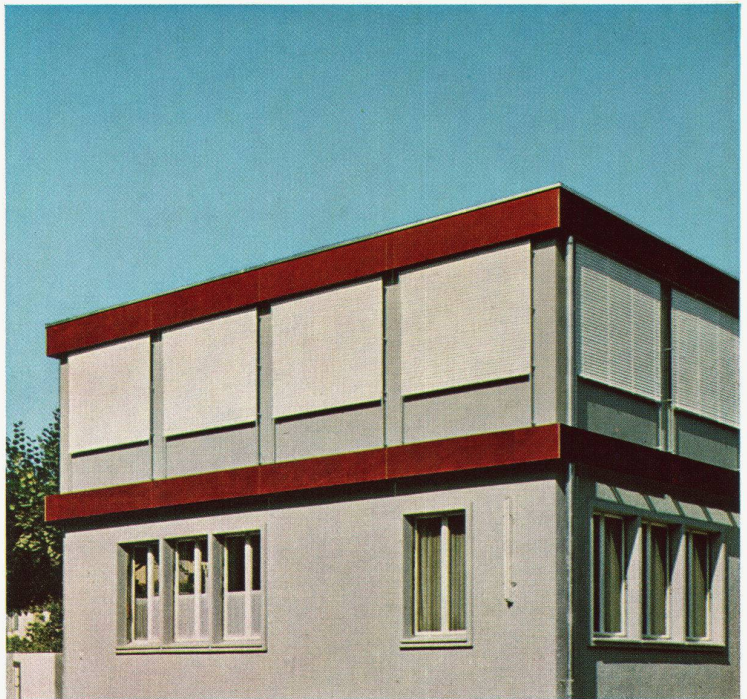


Eigenschaften

gute thermische Isolationswirkung
gutes Stehvermögen
hohe Festigkeit bei geringer Dicke und kleinem Gewicht
ausgezeichnete Schraub- und Nagelfestigkeit
gefälliges, materialgetreues Aussehen
grossflächig und arbeitssparend

Anwendungsgebiete

Waggon- und Wohnwagenbau
Schiffs- und Bootsbau
Verpackungskisten für feuchte und feuchtigkeitsempfindliche Güter
Baureklamen, Verkehrstafeln usw.
Fassadenverkleidungen
Umkleidekabinen in Strandbädern und auf Sportplätzen
Betonschalungen
Baracken und Kioske
Garagetore usw.



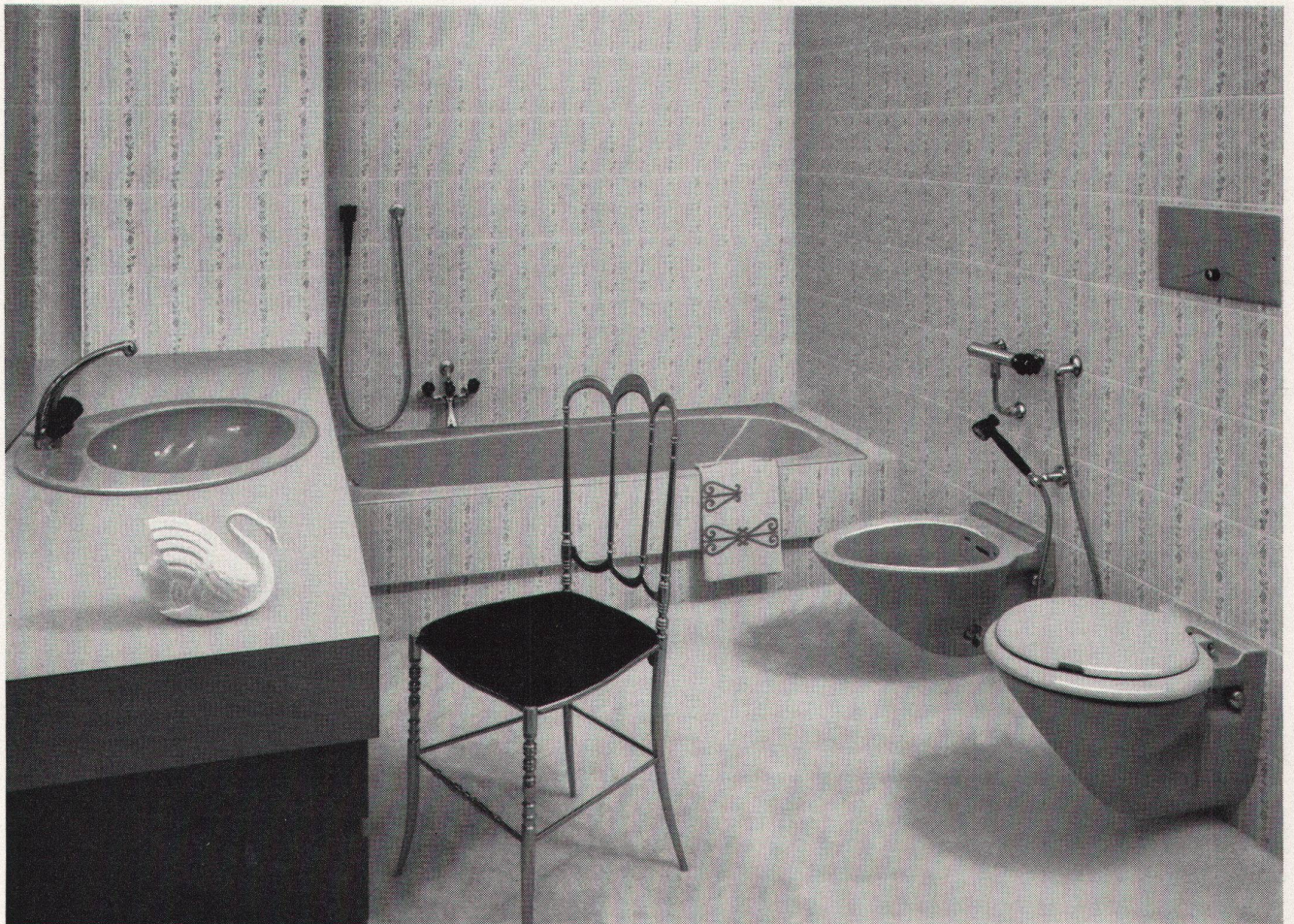
Unser Beitrag zum modernen Wohnungsbau



*Unser Neubau in Schlieren
an der Ausfallstrasse nach
Basel und Bern*

Wir zeigen Ihnen in einer grosszügigen und modernen Ausstellung in unserem Neubau in Schlieren unser gesamtes Lieferprogramm und Einrichtungsbeispiele für neuzeitliche Küchen, Badezimmer und Waschküchen.

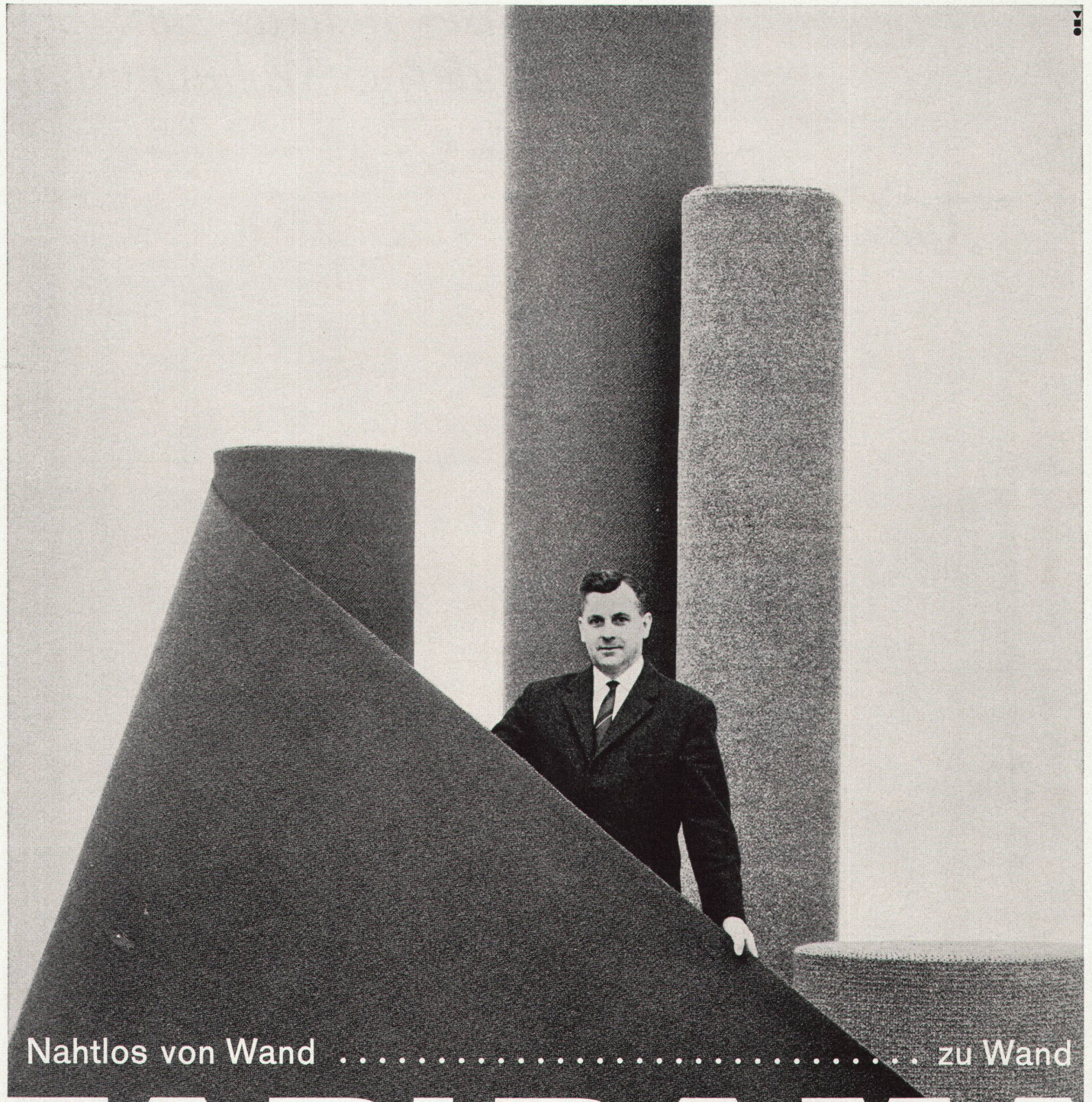
Beratung, Planung und ein ausgebauter Service sind unser Beitrag zum Gelingen Ihres Bauvorhabens. Dürfen wir Sie zu einer Besichtigung einladen? Ein Parkplatz ist immer für Sie reserviert.



Sanitär-Kuhn AG

*Sanitäre Apparate
Haushalt-Automaten
Küchen-Einrichtungen*

*8952 Schlieren, Münchwiesen 3, Telefon 051 98 23 11
4000 Basel, Missionsstrasse 37, Telefon 061 43 66 70
Küchenausstellung: 4000 Basel, Weilerweg 10, Telefon 061 33 91 10*



Nahtlos von Wand zu Wand

TAPIRAMA

Mit Teppichen baut man keine Türme. Aber so hoch, wie Ihr Teppich ragt, wenn Sie ihn eingerollt auf die Kante stellen, so breit liegt er nachher in Ihrer Wohnung. Wenn es ein Tapirama-Teppich ist bis zu 460cm breit. Das bedeutet: Sie können ihn auch in einem grossen Zimmer nahtlos von Wand zu Wand verlegen. Denn einen

Tapirama können Sie so breit haben, wie Sie wollen. Oder auch nur 70 cm breit. Als Läufer. – Dank einem einheitlichen Grundton passt sich der Tapirama aber auch Ihren Möbeln an. Dabei haben Sie die Wahl unter vielen ausgesucht schönen Farben in vier verschiedenen Macharten. Tapirama ist der Begriff für die riesige

Teppichauswahl eines schweizerischen Gemeinschaftsunternehmens. Alle Teppiche sind aus reiner Wolle und Haargarn gefertigt und mottensicher ausgerüstet.

Fragen Sie beim Teppich- oder Möbelhändler, im Warenhaus oder beim Tapezierer nach Tapirama. Sofort ab Lager lieferbar.

similor



SIMILOR SA FONDERIE ROBINETTERIE CAROUGE-GENÈVE ZURICH



ARGOLITE AG
Kunststoffplattenwerk
Willisau LU
Telephon 045 61912

FORMAT

260 x 130 cm 330 x 130 cm 330 x 160 cm

Publikation

Projektwettbewerb für den Bau eines Kreisspitals in Adliswil

Der Zweckverband für den Bau und den Betrieb eines Kreisspitals in Adliswil, in dem die Gemeinden Adliswil, Kilchberg, Langnau a. A. und Rüschlikon zusammengeschlossen sind, eröffnet einen öffentlichen Wettbewerb zur Erlangung von Entwürfen für den Neubau einer Spitalanlage im «Kopfholz» in Adliswil.

An diesem Wettbewerb sind **teilnahmeberechtigt**:

- a) Die in den Gemeinden Adliswil, Kilchberg, Langnau a. A. und Rüschlikon seit 1. Januar 1965 niedergelassenen und die in diesen Gemeinden heimatberechtigten Architekten.
- b) Zehn vom Zweckverband direkt eingeladene Architekten aus Zürich.

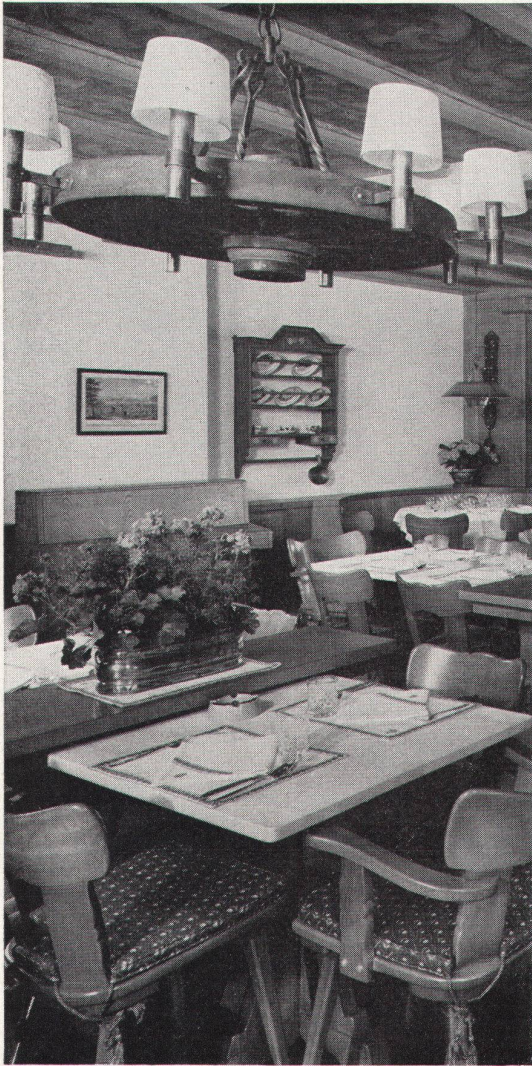
Für die Teilnehmer an diesem Wettbewerb sind außer den Bedingungen des Wettbewerbsprogrammes die Grundsätze des SIA und des BSA für architektonische Wettbewerbe vom 1. Juli 1960 (Normen Nr. 152 SIA) maßgebend.

Die Unterlagen für diesen Projektwettbewerb, das heißt das Wettbewerbs- und das Raumprogramm, können samt den Lage- und Übersichtsplänen, einer Modellunterlage sowie den Richtlinien für die Schutzraumbauten vom **15. April bis 15. Mai 1966**, während der Bürozeit beim **Bauamt Adliswil**, Zürichstraße 15 (Büro 23), bezogen werden.

Alle näheren Details über den Wettbewerb sind aus dem Wettbewerbsprogramm ersichtlich, im besondern die Preissumme und die Zusammensetzung des Preisgerichtes. Allfällige Anfragen, die diesen Wettbewerb betreffen, können an die Geschäftsstelle des Zweckverbandes gerichtet werden; die Geschäftsstelle ist über die Gemeindeverwaltung Adliswil, Telephon 051 9133 11, erreichbar.

Adliswil,
12. April 1966

Zweckverband
für den Bau und den Betrieb eines
Kreisspitals in Adliswil



Im neuen Hotel Beatus, in Merligen am Thunersee, einem Haus allerersten Ranges, wurden die Wände der Gästezimmer mit Polyton-Plastik farbig gestaltet.

Polyton Plastik ist ein ein- oder mehrfarbiger, dekorativer Wandbelag für Wohnräume, Büros, Treppenhäuser und Werkstätten. Polyton Plastik kann sowohl auf Sichtbeton, wie auf Grundputz, Abrieb, Weissputz etc. aufgetragen werden und ist lichtecht und kratzfest.

Rund 100 verschiedene Marken-Produkte umfasst das Keller-Sortiment. Sie alle haben die Aufgabe, Bauten und Konstruktionen vor allen möglichen schädlichen Einflüssen zu schützen und deren Äusseres ästhetisch zu gestalten.



Polyton

Plastik

Siegfried Keller AG
Wallisellen-Zürich,
Industriestrasse 45
Tel. 051/93 32 32
Bautenschutz
Lack- und
Farbenfabrik





Migros-Lagerhaus, Bern: Klimaanlage der WERA AG

WERA Klima — prima

In vielen Räumen — vor allem in Lagerhäusern — ist es unerlässlich, den Feuchtigkeitsgehalt der Luft ständig zu kontrollieren und die Temperatur bis auf ein halbes Grad konstant zu halten. Diese Aufgabe löst nur eine automatische Klimaanlage.

Die WERA beschäftigt sich seit Jahrzehnten mit diesen Problemen und zählt zu den führenden Unternehmen auf diesem Gebiet.

Über 4000 Referenzen aus dem In- und Ausland geben Ihnen Auskunft über unsere Leistungen. Alle Anlagen werden im eigenen Ingenieurbüro projektiert, die Apparate in unserer Fabrik gebaut und von unseren Spezialisten an Ort und Stelle montiert.

Kommen Sie mit Ihren Problemen zu uns. Wir studieren diese und unterbreiten Ihnen dann, für Sie unverbindlich, eine Offerte.

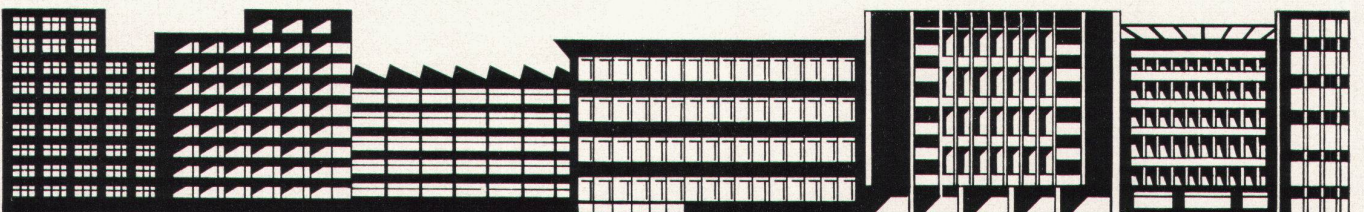
Beraten, Projektieren und Ausführen von

- Klimaanlage für Fabriken, Verwaltungen, Spitäler, Schulen, Hotels, Kinos, Wohnhäuser usw.
- Anlagen für Lüftung, Luftbefeuchtung, Entnebelung usw.
- Warmluftheizungen für Kirchen, Kinos, Großräume usw.

WERA

WERA AG, Bern/Zürich

3000 Bern, Gerbergasse 23–33,
Tel. (031) 22 77 51–54
8003 Zürich, Zurlindenstraße 213,
Tel. (051) 23 63 76



«Fluora-Licht»! (weil gutes Licht kein Luxus ist)

Gutes Licht steigert nicht nur den stimmungsmäßigen Gehalt eines Raumes, es beeinflusst auch positiv das körperliche Wohlbefinden und die Arbeitsleistung. Mehr noch: Gutes Licht bildet zu einem schönen Teil die Grundlage schlechthin, Arbeit überhaupt leisten zu können ■ ■

Aber: Gutes Licht will seriös geplant sein und bedarf von Fall zu Fall einer sorgfältigen Abklärung aller ästhetischen, technischen und ökonomischen Belange durch qualifizierte Fachleute . . . und bedarf vor allem entsprechend gebauter Leuchten: Fluora-Leuchten ■

Fluora-Leuchten sind auf alle nur erdenklichen Erfordernisse moderner Innenraumbeleuchtung abgestimmt; sie sind echte Qualitätserzeugnisse, form-schön, sauber gearbeitet, leicht zu montieren (was Installationskosten spart), wirtschaftlich und zuverlässig im Betrieb und brauchen praktisch keine Wartung ■

Fluora-Leuchten bringen die Ideallösung auch für Ihren speziellen Fall. Bitte rufen Sie uns an. Wir sind Ihnen gerne bei der Planung behilflich ■

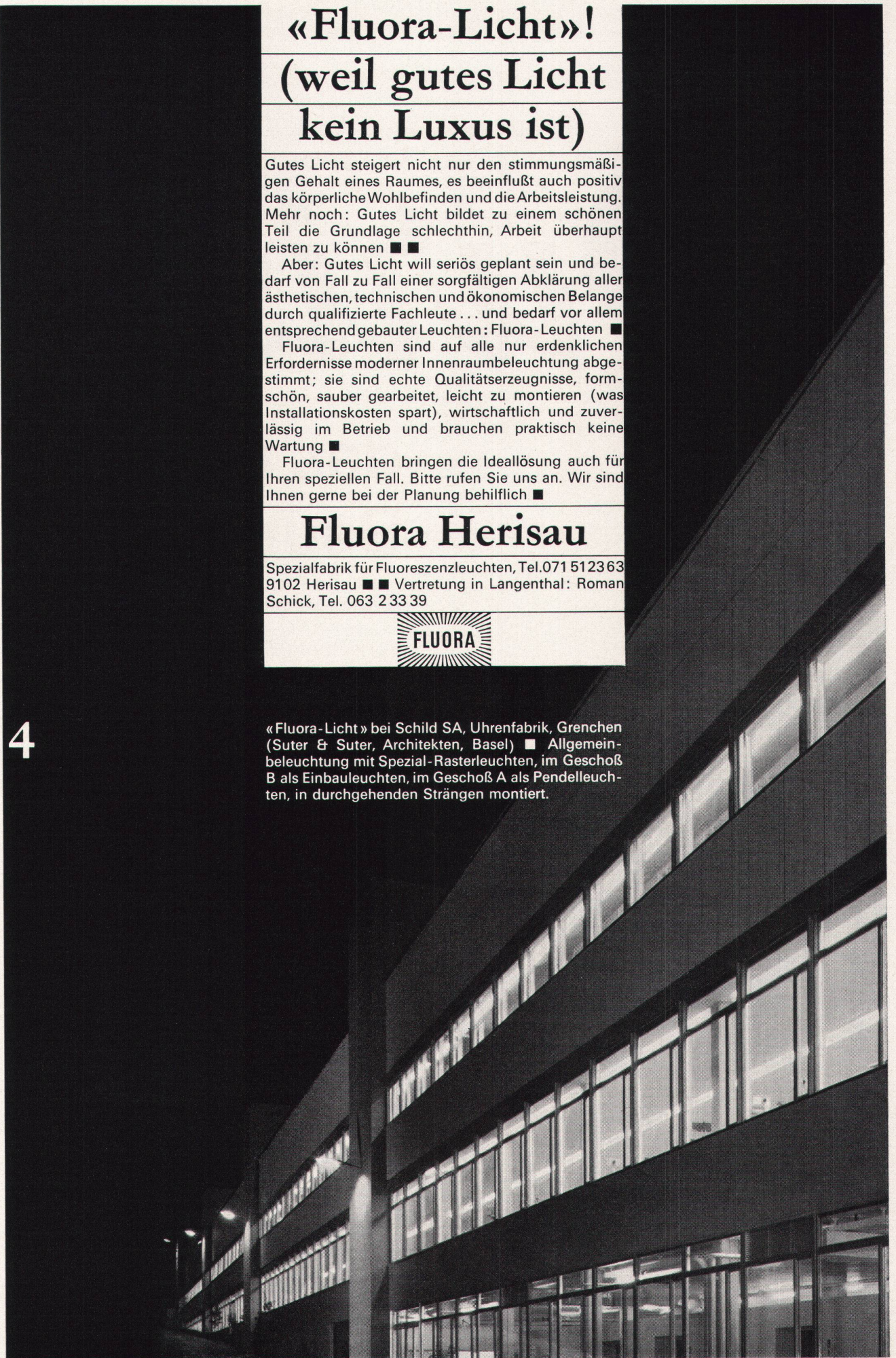
Fluora Herisau

Spezialfabrik für Fluoreszenzleuchten, Tel. 071 512363
9102 Herisau ■ ■ Vertretung in Langenthal: Roman
Schick, Tel. 063 23339



4

«Fluora-Licht» bei Schild SA, Uhrenfabrik, Grenchen (Suter & Suter, Architekten, Basel) ■ Allgemeinbeleuchtung mit Spezial-Rasterleuchten, im Geschoß B als Einbauleuchten, im Geschoß A als Pendelleuchten, in durchgehenden Strängen montiert.

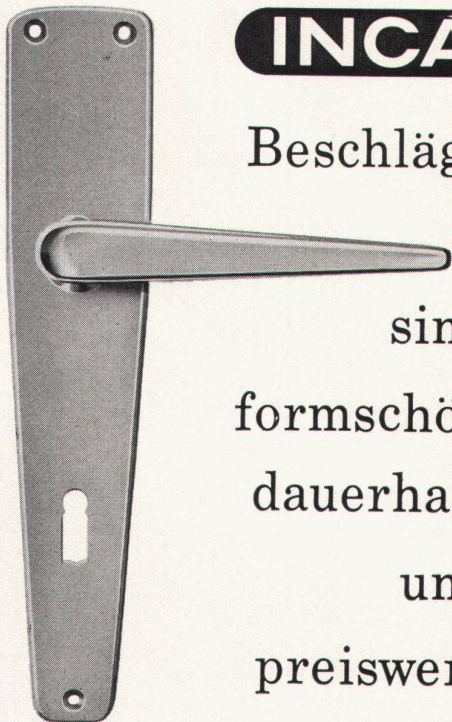


Durisol

das bewährte
Baumaterial

Durisol Villmergen A.-G.

Verwaltung Badenerstraße 21
8953 Dietikon Tel. 051 88 69 81



INCA

Beschläge

sind
formschön
dauerhaft
und
preiswert.

In allen Fachgeschäften erhältlich.

Das Spezialgeschäft für:

Servierbuffets
Barbuffets
Gläserchränke
Liqueurschränke
Spüleinrichtungen
Kühlschränke
Kühlvitriolen
Glacéanlagen
Tiefkühltruhen
Kühlraumisolierungen

Bitte verlangen Sie ein
individuelles Projekt mit
Kostenberechnung von

Imber

AG. ZÜRICH

Kühlschrankfabrik
Haldenstraße 27
Telephon (051) 331317



Verrückt, was Sie mit dem gleichen Paneel alles machen können !

Wer unser simples Aluminium-Paneel * zum ersten Mal in die Hand bekommt, weiß oft nichts damit anzufangen. Deshalb zeigen wir Ihnen ein paar Möglichkeiten, was Sie damit anfangen können, wenn Sie es in die Hand bekommen.

Fassadenverkleidung. Vordach. Brüstung. Balkonverkleidung. Sonnenblende.

Alles mit dem gleichen Aluminium-Paneel. Nur mit verschiedenen Aluminium-Trägerrippen. Davon haben wir insgesamt fünfzehn. (Was unser System zum System macht.)

Sie verwenden die Paneele ohne Schrauben, ohne Niete. Ohne Bohrer, ohne Hammer. Und ohne Löcher, ohne Rost.

Sie werden einfach aufgeklemt.

Das ist der einzige Haken an unserem System. Er gibt keine rostenden Löcher.

Also müssen Sie ganz sicher sein, daß Ihnen Ihre Konstruktion auch gefällt. Sie wird lange Zeit halten.

*) in 16 einbrennlackierten, Farben



® Eingetragenes Warenzeichen von Hunter Douglas

Schweiz: Hunter Douglas
Moosstraße 15
6000 Luzern
Tel. 041 3 60 83



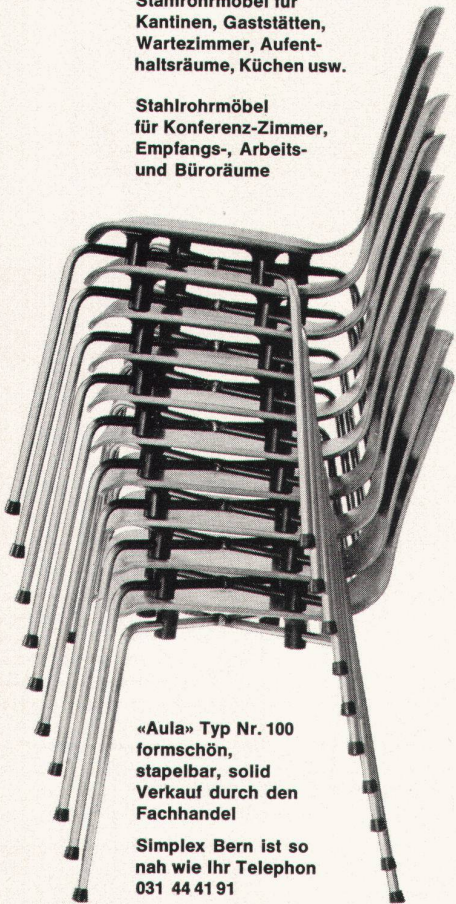
simplex
sedia

Stahlrohrmöbel
für höchste Ansprüche

Fabrikant:
B. Rampinelli-Schwarz
Egelgasse 31, 3000 Bern
Telephon 031 44 41 91

Stahlrohrmöbel für
Kantinen, Gaststätten,
Wartezimmer, Aufent-
haltsräume, Küchen usw.

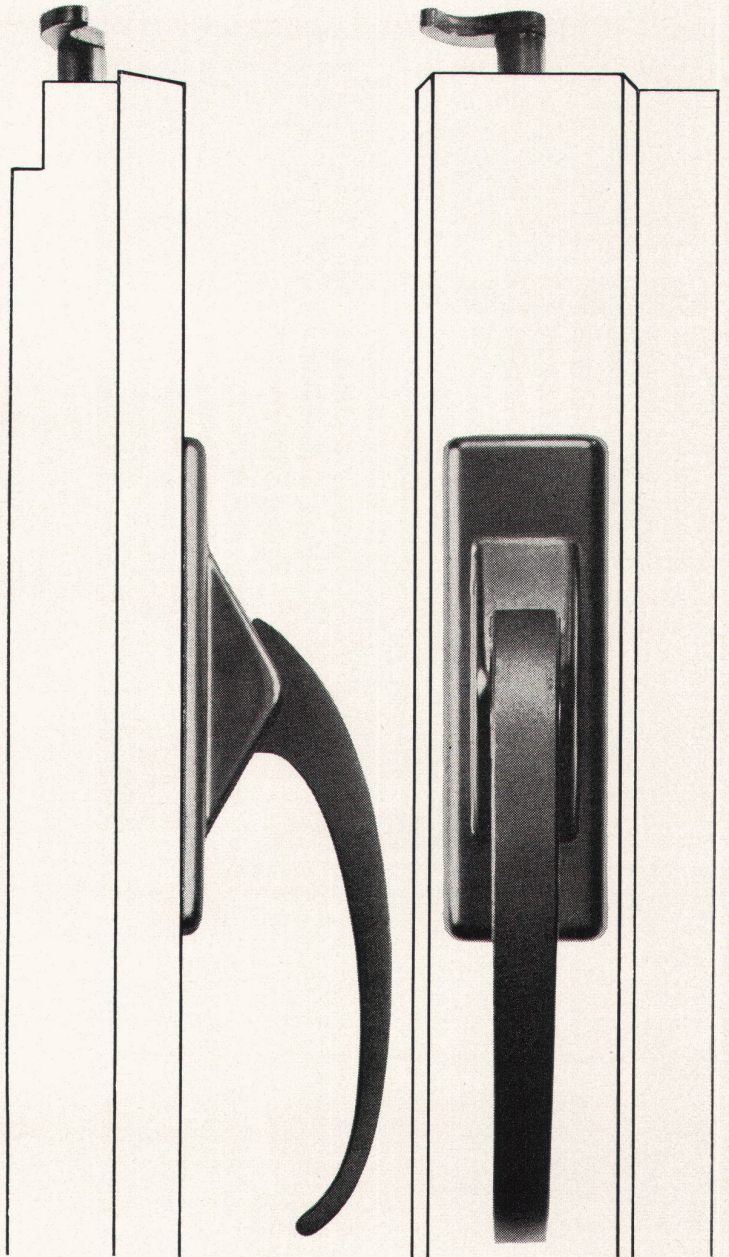
Stahlrohrmöbel
für Konferenz-Zimmer,
Empfangs-, Arbeits-
und Büroräume



«Aula» Typ Nr. 100
formschön,
stapelbar, solid
Verkauf durch den
Fachhandel

Simplex Bern ist so
nah wie Ihr Telephon
031 44 41 91

Vespa 5



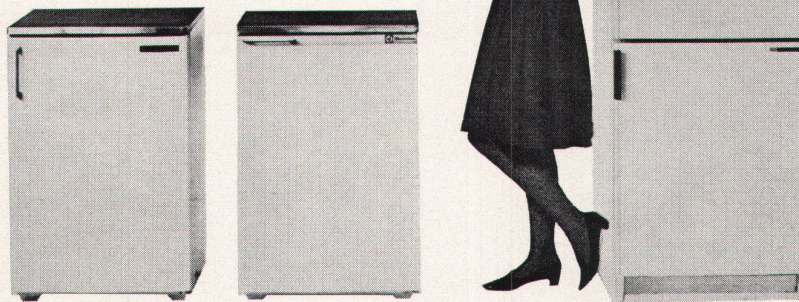
Vespa 5: Moderner verdeckter Fenster- und Türverschluss für Einfach-, Doppel- und Isolierverglasung. Leichte, maschinelle Montage, ansprechende Griffform, schraubenlos befestigte Deckplatte, geräuschlose Bedienung. Verlangen Sie ausführliche Unterlagen über die jetzt kurzfristig lieferbare Espagnolette Vespa 5 bei
U. Schärer Söhne, 3110 Münsingen BE, Tel. 031 68 14 37

USM

Möchten Sie lieber einen Kühlschrank,

einen Tiefgefrierschrank

oder beides zusammen?



Es kommt ganz auf Ihre Bedürfnisse an. Auf alle Fälle — Electrolux kann Ihnen das Richtige bieten.

Ob Sie tiefgefrorene Lebensmittel aufbewahren oder immer eine Glace zur Hand haben möchten — im Electrolux-Kühlschrank mit dem ***Tiefgefrierfach bleibt alles herrlich frisch — bei -18° und tiefer.

Warum nicht selbst einfrieren? Sie sparen soviel Zeit und Geld und sind dann unabhängig von den Jahreszeiten. Electrolux bietet Ihnen fünf Tiefgefrierschränke, vier Tiefgefriertruhen und drei kombinierte Kühl- und Tiefgefrierschränke.

Electrolux-Geräte bieten Superkomfort zu ausserordentlich günstigen Preisen, und vergessen Sie nicht den Electrolux-Kundendienst — er ist immer für Sie bereit.

Verlangen Sie unsere Sammelprospekte.



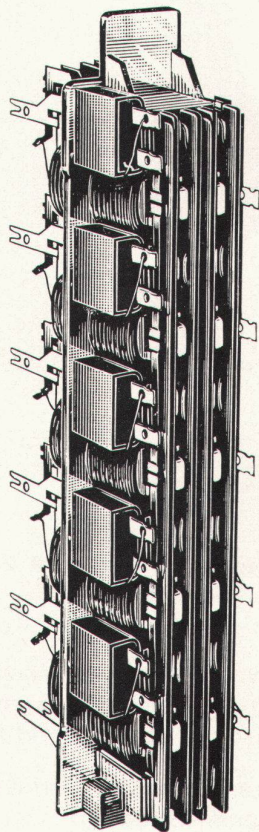
Electrolux

Electrolux AG, Zürich, Kälteabteilung
Badenerstrasse 587, Tel. 051/522200



**ALBISWERK
ZÜRICH A.G.**

Das neue



Baueinheit:
Relaisstreifen mit 5 ESK-Relais
natürliche Grösse

E S K Edelmetall-Schnellkontakt-Relais ...

ist das ideale Schaltglied für die Telephon-Vermittlungstechnik.

Bei der Entwicklung wurde die Zusammenarbeit mit schnellen elektronischen Bau-Elementen besonders berücksichtigt; es ist daher der harmonische Partner der Elektronik.

Besondere Merkmale des ESK-Relais:

Kontakte aus einer Palladium-Silber-Legierung garantieren eine hochwertige Sprechwegdurchschaltung.

Einzige bewegte Teile sind die nur 0,3 Gramm schweren Kontakt-Federn. Daher extrem kurze Schaltzeiten von ungefähr zwei Tausendstel Sekunden.

Erschütterungsfreies Arbeiten, keine Teile mit mechanischer Reibung, Geräusche kaum mehr wahrnehmbar.

An der Mustermesse Halle 23, Stand 7662



Stahltreppen
in allen Formen, für
jeden Zweck

**Schiebe- und
Trennwände**
für
Turnhallen
u. a. m.

Gebr. Demuth & Co., 5400 Baden
Konstruktionswerkstätten
Obere Bahnhofstraße 1
Telephon (056) 254 44 / 259 54

SAUNA

NACH FINNISCHEN VORSCHRIFTEN
PRIVATSAUNEN + ÖFFENTL. ANLAGEN
OFENBAU
SAUNA-ZUBEHÖR
BESTE REFERENZEN

PROSPEKTE VERLANGEN
TEL. 052 21440

MUBA SAUNAHAUS CAMPINGPLATZ

Sauna-Bau A.G. 2500 **Biel** Unions-
gasse 9

Wir liquidieren einen Teil unseres Lagers in

Kücheneinrichtungen

Kombination bestehend aus Hochschrank mit Kühl-
schrankeneinbau, 3teiligem Unterbau und 2türigem Ober-
bau, innen weiß, lackiert, außen alles Kunstharz be-
legt, zum einmaligen Preis von Fr. 750.- per Stück
(ohne Apparate).

A. Lutz, Küchenbau, Martinsbruggstraße 35, 9016 St. Gallen

Aufzüge

mit elektrischem Antrieb

Aufzüge

mit hydraulischem Antrieb

Aufzüge

mit Handantrieb

LERCH ZÜRICH
AUFZÜGEFABRIK
Oetenbachgasse 5-9
Telefon 051/233000

anthos

Vierteljahres-Zeitschrift für Garten- und Landschaftsgestaltung,
Organ des BSG.

Soeben erschienen: Nr. 1/66. Inhalt u. a.: Seeufergestaltung in Zürich;
Grünplanung im Quartier Zürich-Wollishofen; Grünzonenplan der
Gemeinde Granges-près-Marnand; Sinn und Zweck der Grünflächen-
Statistik in den Schweizer Städten; Klimawirkungen von Grünflächen
und ihre Beziehungen zur Städteplanung; Seeufergestaltung Biel-
Nidau-Ipsach.

Einzel-Nr. Fr. 5.50, Jahresabonnement Fr. 20.-, Verlag «anthos»,
Graf + Neuhaus, Bächtoldstr. 4, 8044 Zürich, Tel. 051/34 81 00.

Bauamt II der Stadt Zürich

Beim **Hochbauamt** ist die Stelle
eines

Architekten in leitender Stellung

für die Vorbereitung und Bearbeitung
von Großüberbauungen und wichti-
gen städtebaulichen Planungsauf-
gaben zu besetzen.

Anforderungen

Abgeschlossene technische Hoch-
schulbildung als Architekt oder andere
gute Fachausbildung.

Geboten werden

Interessante, vielseitige und weit-
gehend selbständige Tätigkeit, ange-
nehmes Arbeitsklima, Fünftagewoche,
Pensionskasse, den Anforderungen
entsprechende Besoldung im Rahmen
der städtischen Besoldungsverord-
nung.

Bewerbungen von initiativen und fach-
lich gut ausgewiesenen Architekten
sind mit Angabe der Personalien, des
Bildungsganges, der bisherigen Tätig-
keit und des Gehaltsanspruches unter
Beilage einer Photo dem Hochbau-
amt der Stadt Zürich, Postfach,
8021 Zürich, einzureichen.

Zürich, im Mai 1966

M

SIPOREX



USEGO Verteilzentrale Egerkingen

Planung: Preiswerk & CIE AG, Architekten ETH/SIA, Basel

Statik: Preiswerk & CIE AG, Ingenieure ETH/SIA, Basel

SIPOREX (SCHWEIZ) AG

Zürich Tel. 051 - 62 56 58

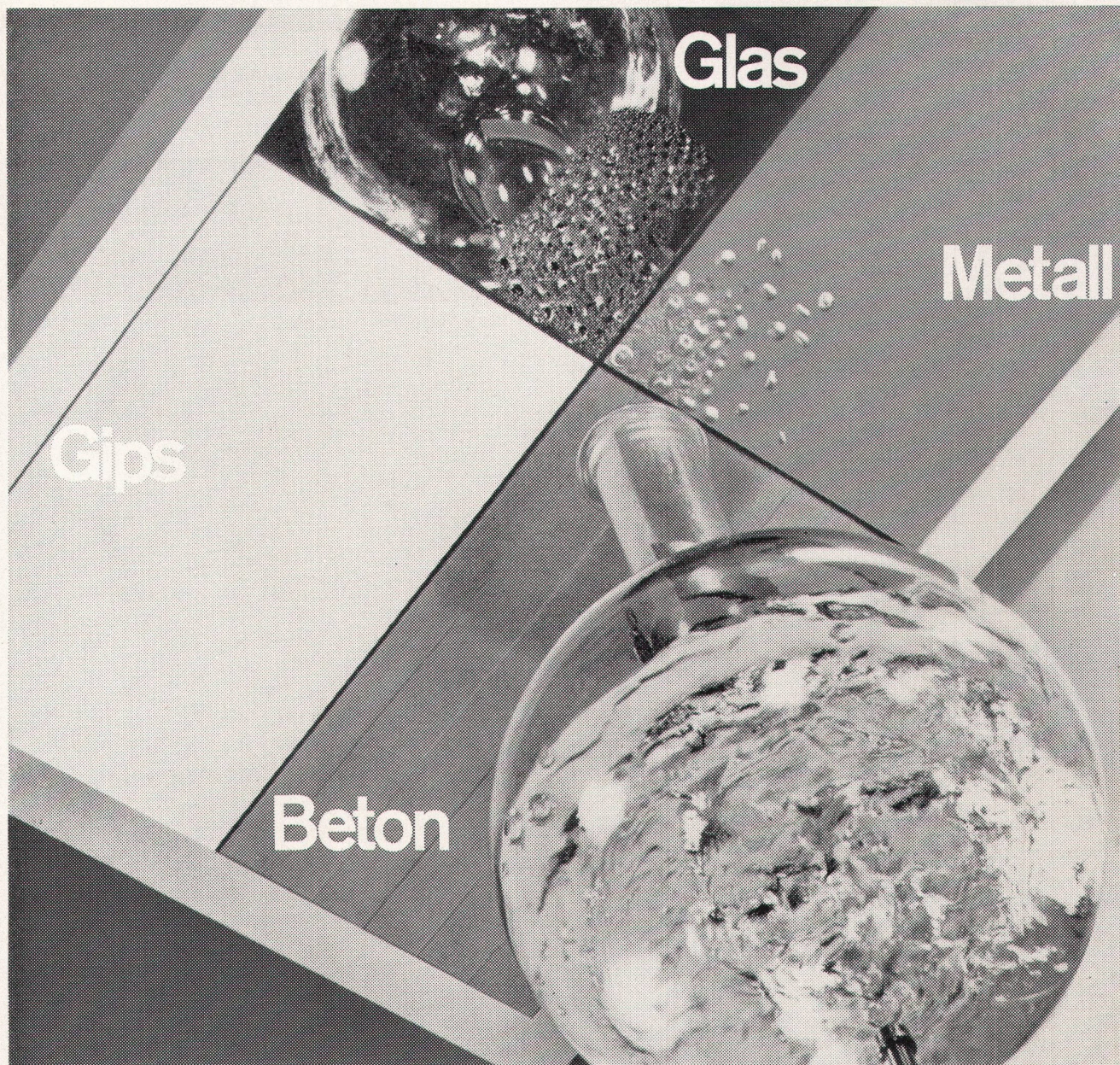
Lausanne Tel. 021 - 22 15 05

SIPOREX

SIPOREX wird von 27 Fabriken in 17 Ländern mit einer Gesamtjahresleistung von über 2 Millionen m³ produziert



Wandplatten Dachplatten Trennwandplatten Leichtbausteine Isolierplatten



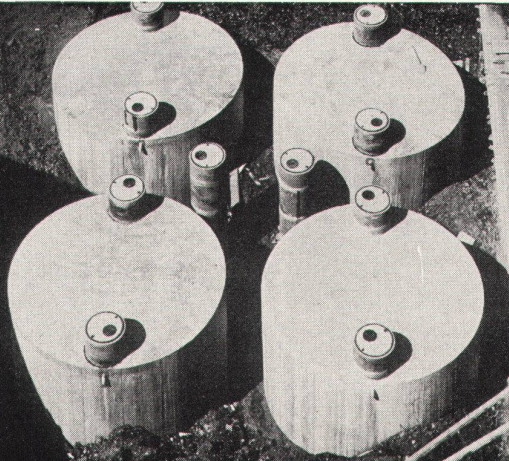
Was hat dieses Experiment mit dem Bauen zu tun?

Es zeigt, dass es beim Bauen äusserst wichtig ist, die zu verwendenden Baustoffe in idealer Weise aufeinander abzustimmen. Ein gutes Raumklima kann nur erzielt werden, wenn nebst den porenfreien Baustoffen auch atmende angewendet werden. Eine unübertreffliche Kombination erreichen

Sie mit Gips – denn Gips nimmt Wasser auf und gibt es im entscheidenden Moment wieder ab. Gips verhindert Kondenswasserbildung.
GIPS-UNION AG Talstr. 83 Zürich



betontanks



spezialauskleidung seit 40 jahren erprobt

Ausführung nach den neuesten Richtlinien des Eidg. Amtes für Gewässerschutz, Bern

tankbau

otto schneider zürich



frohburgstr. 188 zürich 6

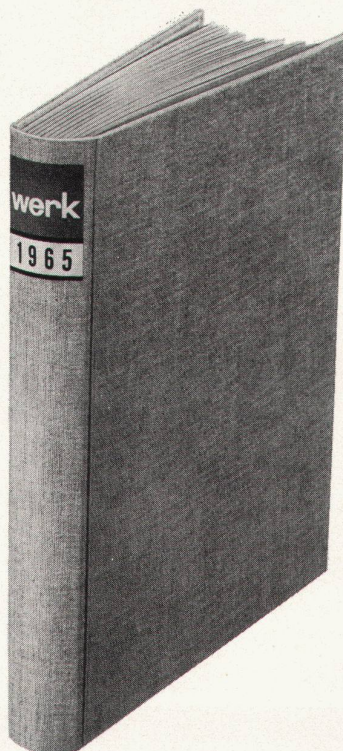
telefon 051 - 26 35 05

Einband- decken

für **werk**
in Rohleinen: Fr. 7.70 plus Porto

Einbinden der 12 Hefte inkl. Ein-
banddecke Fr. 28.40 plus Porto

Verlag werk, Winterthur



(Ausschneiden)

* Nichtgewünschtes bitte streichen

Unterzeichneter bestellt:

- * **1 Einbanddecke 1965** in Rohleinen zu Fr. 7.70 plus Porto
- * Einbanddecke für Kunstteil und Chronik
- * Einbanddecke für Kunstteil, Chronik und Inserate
- * **Einbinden der 12 Hefte 1965** inkl. Einbanddecke zu Fr. 28.40 plus Porto

Unterschrift

Adresse

Jago - die überlegene Tischlerplatte

Jago-Werke
Jacques Goldinger AG
8272 Ermatingen
Tel. 072/89658

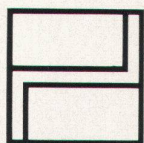
Schweizer Qualität
Standardmass: 182/525 cm

Stäbli- und Blockplatten
Deckfurnier: Okumé/Limba

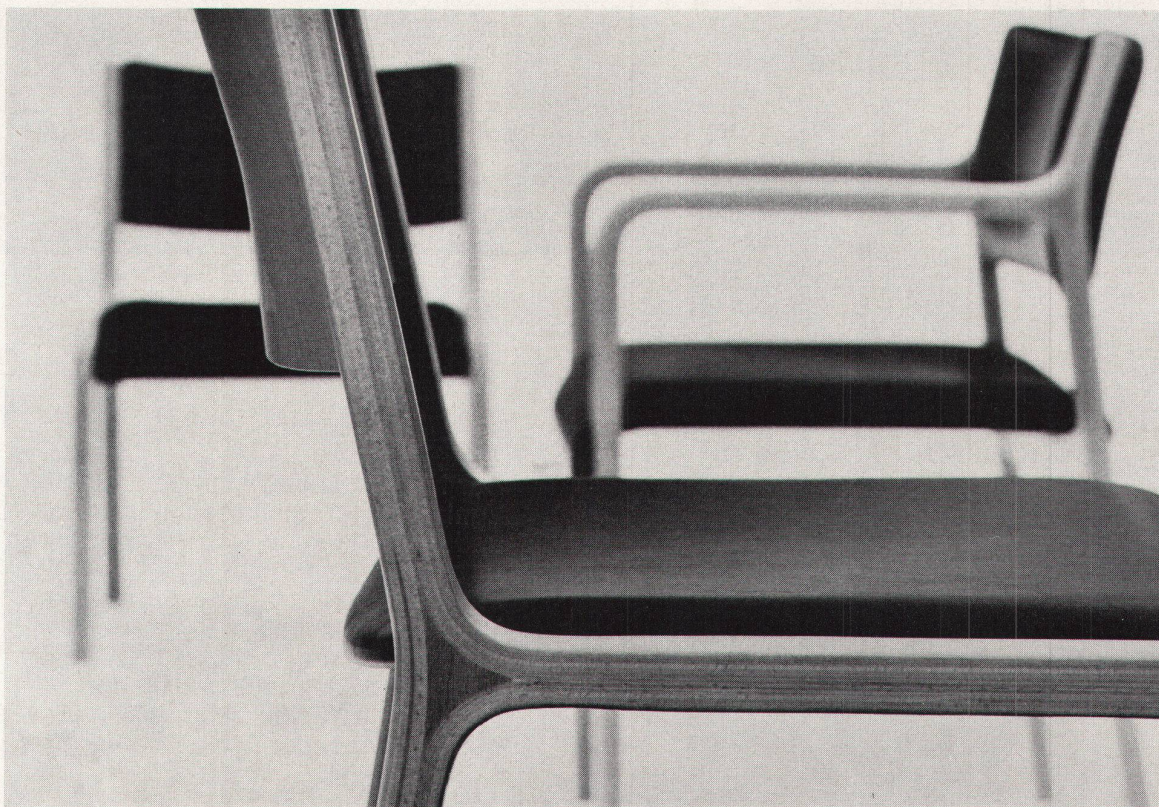
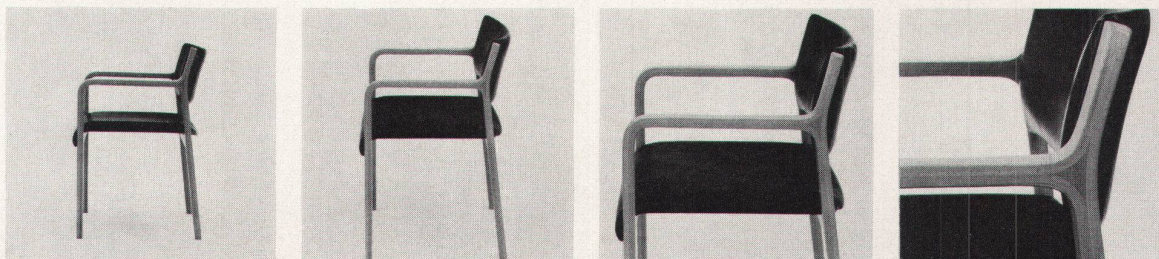
Bezug durch den Fachhandel

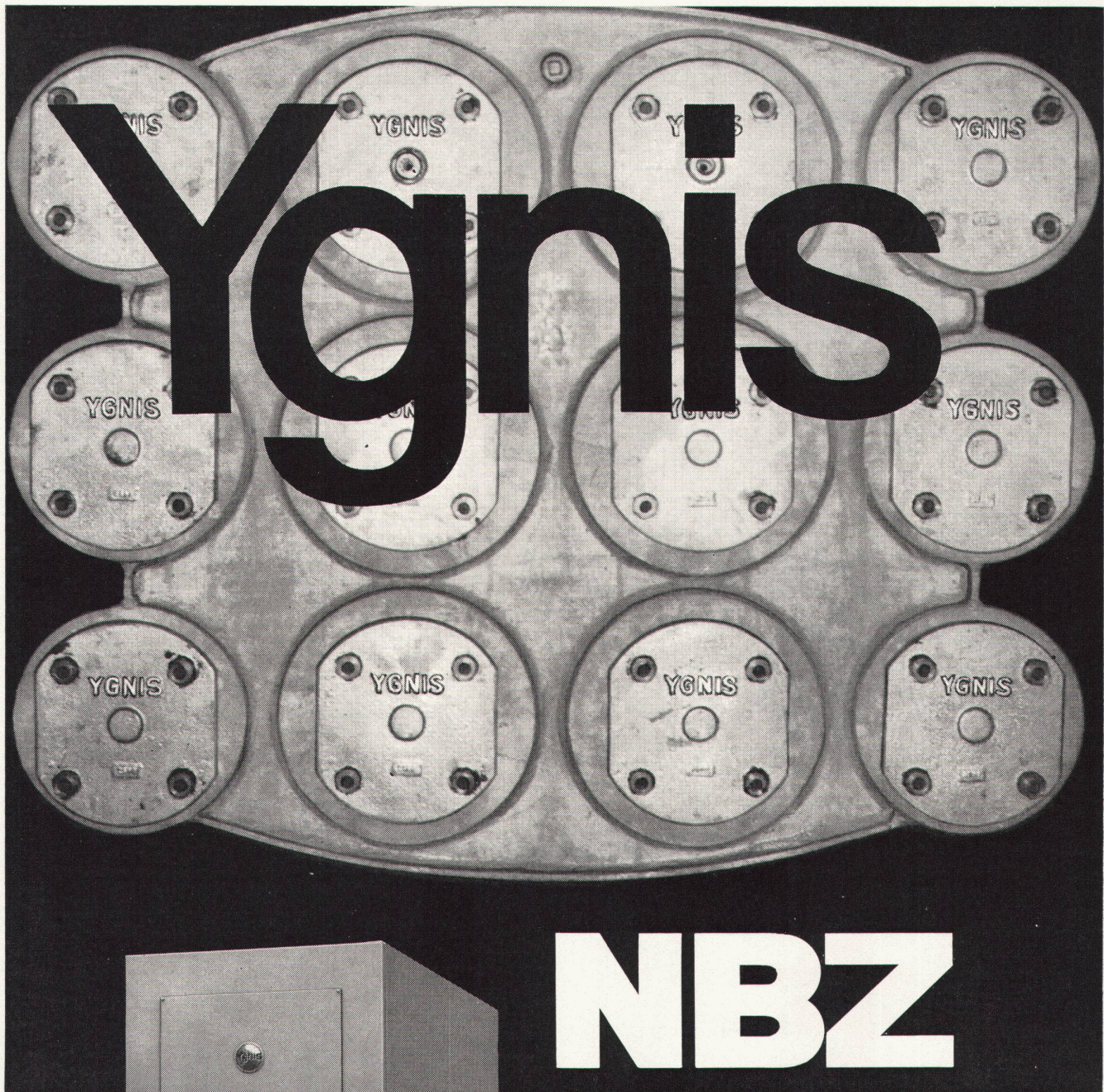
Hochdruckverleimte Langfurniere aus Buche ergeben ein äußerst zähes Material: Schichtholz. Stühle aus diesem Werkstoff sind stabil und zugleich elastisch. Die Seitenteile bestehen aus **einem** Stück – ohne Bohrungen, Dübel oder Zapfen; man findet keinen schwachen Punkt!

Die klare Grundform wird in 6 Typen modifiziert: Stuhl, Armlehnstuhl, Reihensessel, Konferenzsessel, Gruppensessel und Besuchersessel – alle aus einem Guß. Eine Tischserie vervollständigt dieses ebenso konsequente wie praktische Einrichtungsprogramm. Schichtholz 480 – von Wilkhahn.
3256 Eimbeckhausen



Wilkhahn Sitzmöbel Programm 480 Schichtholz

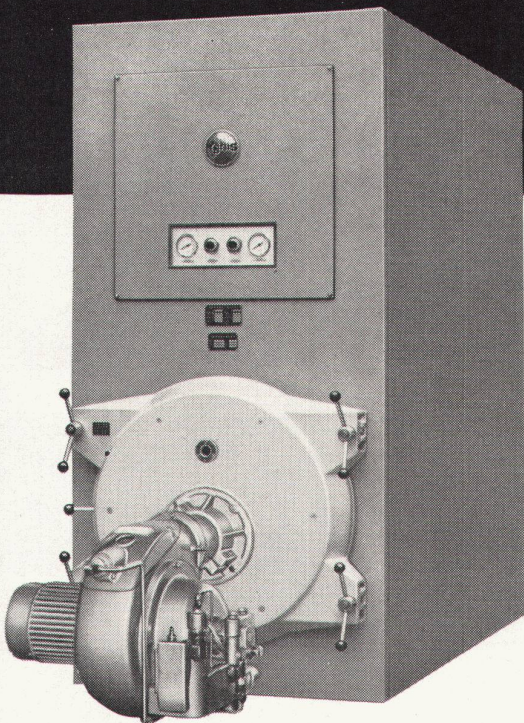




NBZ

Ygnis Kessel AG Luzern

A



Der heutige Lebensstandard verlangt Komfort. Ygnis Rayol-Kombikessel heizen wirtschaftlich und liefern kontinuierlich Warmwasser. Ihre neuartigen Zellspeicher-Boiler dienen anspruchsvollsten Benützern als unerschöpfliche Warmwasserquelle.

Das Ygnis-Feuerungsprinzip der Flammengasrückführung, ein international durchschlagender Erfolg!

Schauraum für Architekten in Zürich 4

An der Kernstrasse 27/Eingang Anwandstrasse (Nähe Helvetiaplatz) haben wir aus unserem Programm ein grosses und modernes Artikel-Sortiment von

Gardinenstoffen
Dekorationsstoffen
Storenstoffen

in übersichtlicher Anordnung zusammengestellt. Wir wollen Ihnen dadurch die Wahl für Ihre Objekte erleichtern. Die Belieferung erfolgt durch den Fachhandel.

Für zwanglose Besichtigung ist die Ausstellung geöffnet:

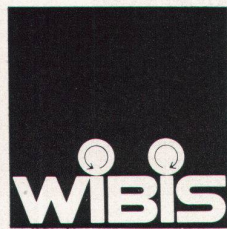
Montag bis Freitag

08.30–12.30 und 13.30–17.30 Uhr
oder auf telefonische Vereinbarung
über Nr. 051 27 27 92.

Parkplätze stehen im Hofareal zur Verfügung.



Hausammann Textil AG,
8401 Winterthur



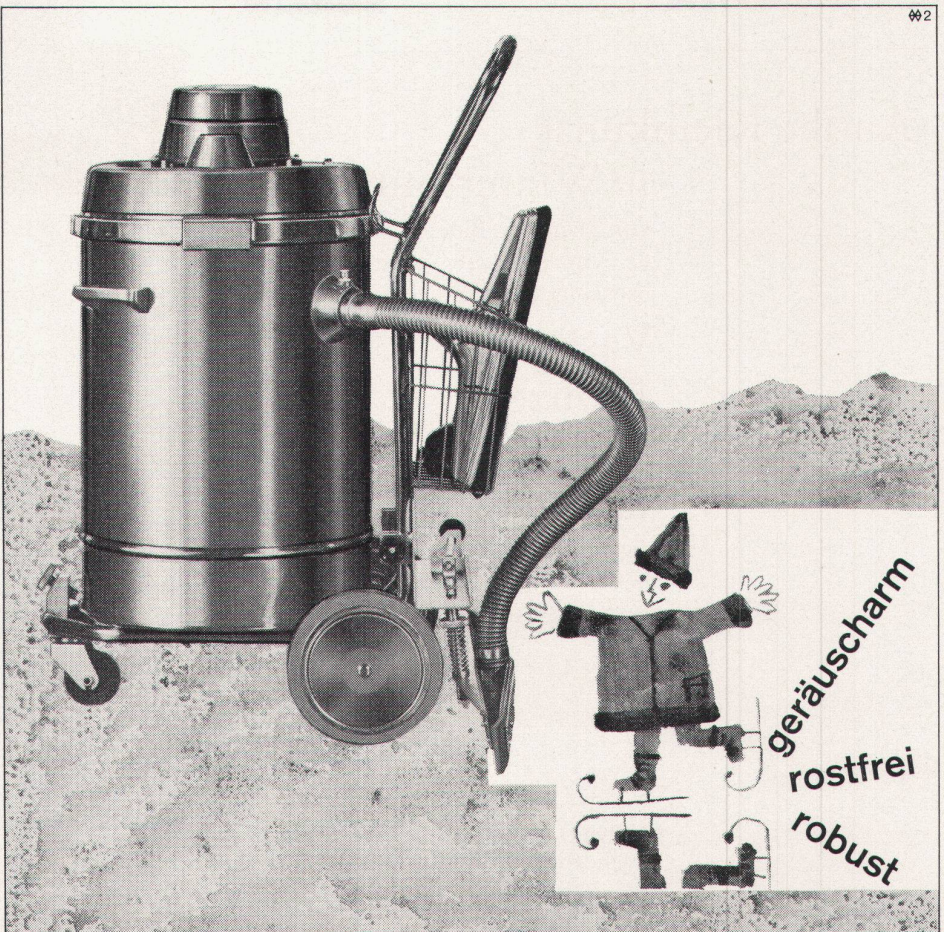
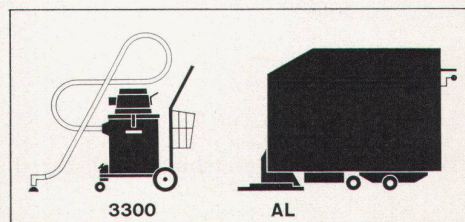
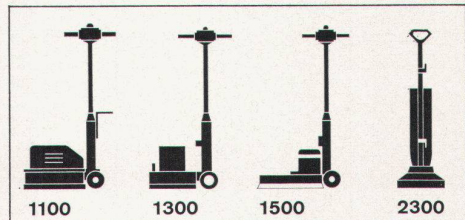
Wibis AG

8910 Affoltern a/A.
Telefon
051 99 63 36/99 51 94
Fabrikation und Verkauf
von Wibis-Bodenpflege-
Maschinen, -Geräten
und -Produkten.

Wibis 3300/3500 Staub- und Wassersauger

Die kombinierten Wibis Staub- und Wassersauger arbeiten wie Heizelmännchen – rationell und zuverlässig. Für grosse Flächen lassen sich die starren Düsen mit einer

Arbeitsbreite von 82 cm einsetzen. Wibis 3300/3500 ist geschaffen für Verwaltungen, Krankenhäuser, Industrien, Schulen. Nutzinhalt: 3300 = 35 lt, 3500 = 45 lt.



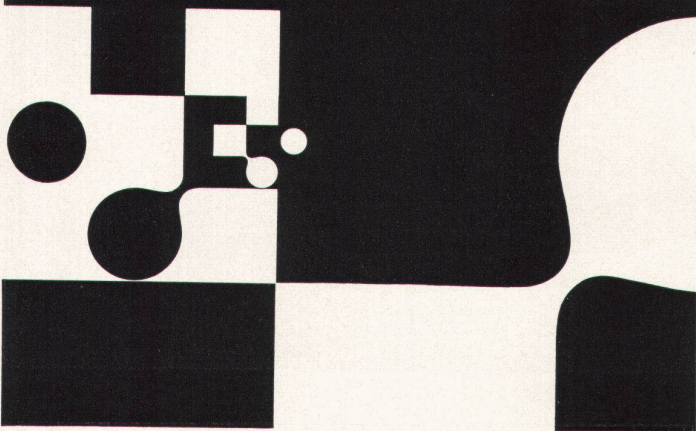
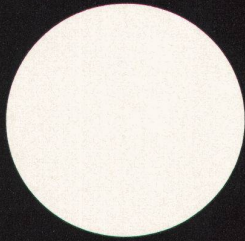
geräuscharm
rostfrei
robust

**Clichés
Schwitter AG
Basel**

Allschwilerstrasse 90
Telefon 061 38 88 50

Zürich
Stauffacherstrasse 45
Telefon 051 25 67 35

Bureau Lausanne
Avenue de la Gare 44
Telefon 021 22 86 75



**Antike Kleinkunst
in Winterthur**

von Hansjörg Bloesch
82 Seiten Text, 26 Tafeln
broschiert, Fr. 10.-

**Vasen
Bronzen
Terrakotten
Münzen**

aus öffentlichem und privatem
Besitz

In jeder Buchhandlung erhältlich
Verlag
Buchdruckerei Winterthur AG
8401 Winterthur

Alt-Winterthur



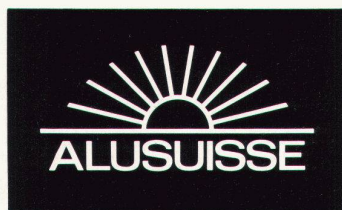
Ein Architekturführer

Text: Richard Zürcher Fotos: Fritz Maurer
Fr. 8.50 80 Seiten Text 45 Fotografien
Zu beziehen in jeder Buchhandlung

Verlag
Buchdruckerei Winterthur AG, Winterthur

Trocken bauen- rasch montieren

Aluminium bestimmt heute das Gesicht der modernen Architektur und ermöglicht grösste Gestaltungsfreiheit. Raffinierte Profilausbildung erleichtert dem Metallbauer Werkstattarbeit und Montage. Ob für ganze Fassaden oder im Innenausbau: Mit Aluminium bauen heisst, in kürzester Zeit «fertige Arbeit» leisten! **Bauen Sie mit Alusuisse-Material und Alusuisse-Beratung!**



Schweizerische Aluminium AG

Verkaufsabteilung 8048 Zürich, Tel. 051/54 80 80

Oel- und Benzintanks

Tanks für Heizöl, Dieselöl und Benzin von einer Herstellerfirma mit mehr als 60jähriger Erfahrung:

Tanks in liegender Bauart für verschiedene Belastungen, genormte Grössen für Heizöl und Dieselöl. Rechteck-Tanks, werk- oder platzgeschweisst. Doppelwandige Tanks mit Leckwarnvorrichtung in Übereinstimmung mit den Gewässerschutzbestimmungen. Unter den vielen Grössen und Ausführungen findet sich auch für Sie die richtige.

Otto Wild AG Muri

Verkaufsbüro Zürich
Anemonenstrasse 40
8047 Zürich, Tel. 051 / 52 57 33

wildmuri[®]

