

Objektyp: **Advertising**

Zeitschrift: **Das Werk : Architektur und Kunst = L'oeuvre : architecture et art**

Band (Jahr): **53 (1966)**

Heft 3: **Berliner Architektur 1900 - 1965**

PDF erstellt am: **25.09.2024**

Nutzungsbedingungen

Die ETH-Bibliothek ist Anbieterin der digitalisierten Zeitschriften. Sie besitzt keine Urheberrechte an den Inhalten der Zeitschriften. Die Rechte liegen in der Regel bei den Herausgebern.

Die auf der Plattform e-periodica veröffentlichten Dokumente stehen für nicht-kommerzielle Zwecke in Lehre und Forschung sowie für die private Nutzung frei zur Verfügung. Einzelne Dateien oder Ausdrucke aus diesem Angebot können zusammen mit diesen Nutzungsbedingungen und den korrekten Herkunftsbezeichnungen weitergegeben werden.

Das Veröffentlichen von Bildern in Print- und Online-Publikationen ist nur mit vorheriger Genehmigung der Rechteinhaber erlaubt. Die systematische Speicherung von Teilen des elektronischen Angebots auf anderen Servern bedarf ebenfalls des schriftlichen Einverständnisses der Rechteinhaber.

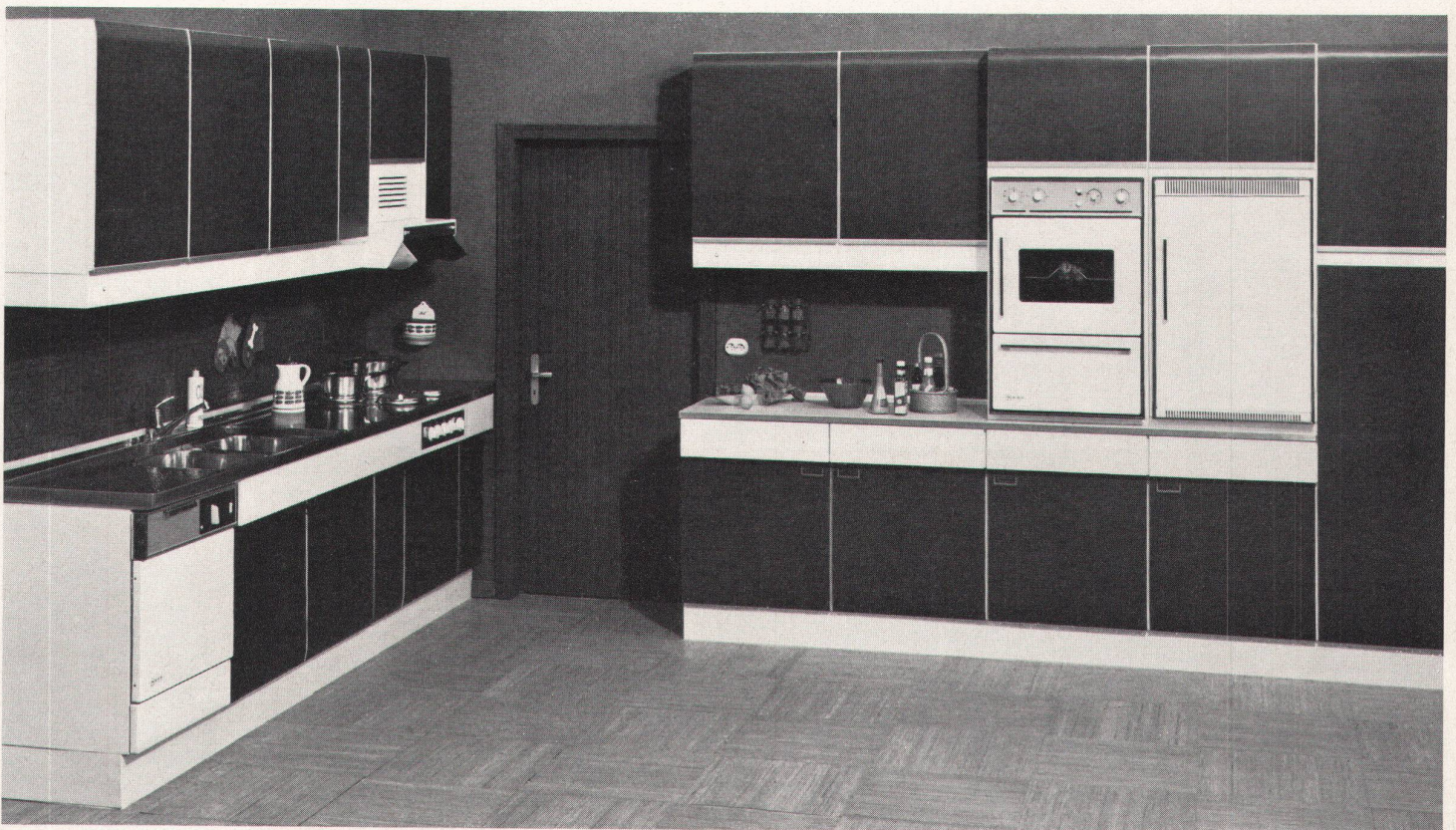
Haftungsausschluss

Alle Angaben erfolgen ohne Gewähr für Vollständigkeit oder Richtigkeit. Es wird keine Haftung übernommen für Schäden durch die Verwendung von Informationen aus diesem Online-Angebot oder durch das Fehlen von Informationen. Dies gilt auch für Inhalte Dritter, die über dieses Angebot zugänglich sind.

NEFF -Einbauapparate

für höchste Ansprüche

formschön
saubere Ausführung
erstklassiges Material



NEFF -Geräte sind SEV-geprüft und entsprechen den schweizerischen Einbaunormen

NEFF -Apparate existieren für jede Küchengröße und Form

NEFF gehört zu den führenden Marken Europas

Generalvertretung:

TWO

Elektro-Haushalt AG
Baarerstraße 73, 6300 Zug Tel. 042 48022/25
Einwandfreier Service

dipl. Architekt

Wir suchen als Chef des Bauwesens aller Globus-Unternehmungen eine Persönlichkeit, die fachlich und bezüglich Personalführung die Qualitäten eines Abteilungsleiters besitzt. Die Aufgabe umfaßt die Führung von drei bereits bestehenden Unterabteilungen:

Bau
Inneneinrichtung
Betriebsplanung

Es handelt sich um einen sehr vielseitigen und anspruchsvollen Posten, der nur an einen bestausgewiesenen Bewerber mit Führeigenschaften vergeben werden kann. Wir denken an einen diplomierten Architekten oder Bau- und Inneneinrichtungsfachmann mit ebenbürtiger Ausbildung.

Bitte richten Sie Ihre Offerte mit Lebenslauf, Salärforderungen, Photo und Handschriftprobe an unsere Personalabteilung der Zentrale, Eichstraße 27, 8045 Zürich

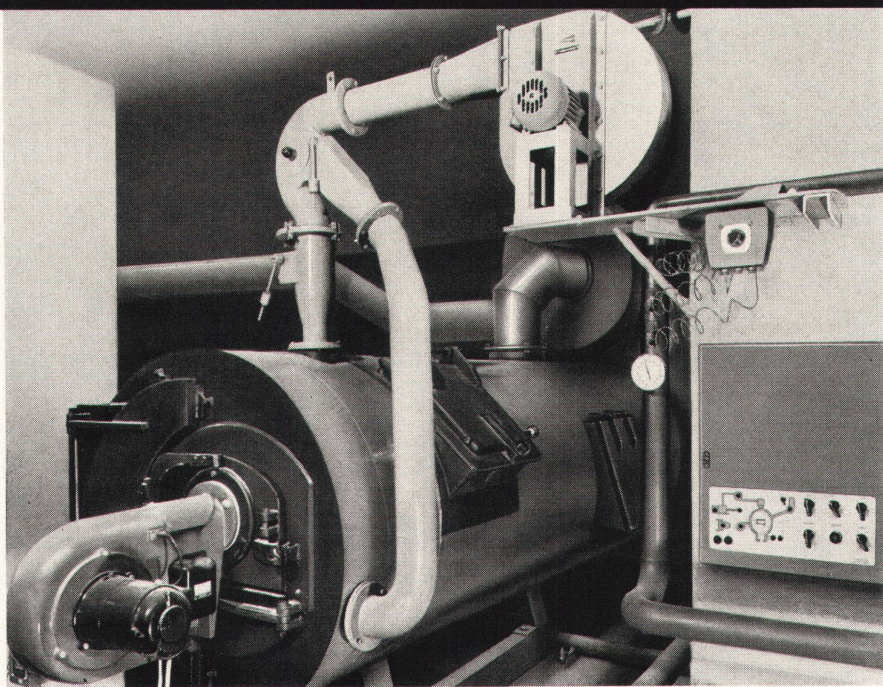
Globus

Zentralverwaltung

Voll- automatische Späne- feuerungen

Unsere Referenz:

**300
Anlagen**



W Rüeegsegger Luft- und Feuerungstechnische Anlagen. Äusserst exakte Projektierung und Ausführung.

Tobelhofstrasse 348, 8044 Zürich

Telefon 051/85 85 80