

Objekttyp: **Miscellaneous**

Zeitschrift: **Schweizer Ingenieur und Architekt**

Band (Jahr): **107 (1989)**

Heft 3

PDF erstellt am: **22.09.2024**

Nutzungsbedingungen

Die ETH-Bibliothek ist Anbieterin der digitalisierten Zeitschriften. Sie besitzt keine Urheberrechte an den Inhalten der Zeitschriften. Die Rechte liegen in der Regel bei den Herausgebern. Die auf der Plattform e-periodica veröffentlichten Dokumente stehen für nicht-kommerzielle Zwecke in Lehre und Forschung sowie für die private Nutzung frei zur Verfügung. Einzelne Dateien oder Ausdrucke aus diesem Angebot können zusammen mit diesen Nutzungsbedingungen und den korrekten Herkunftsbezeichnungen weitergegeben werden. Das Veröffentlichen von Bildern in Print- und Online-Publikationen ist nur mit vorheriger Genehmigung der Rechteinhaber erlaubt. Die systematische Speicherung von Teilen des elektronischen Angebots auf anderen Servern bedarf ebenfalls des schriftlichen Einverständnisses der Rechteinhaber.

Haftungsausschluss

Alle Angaben erfolgen ohne Gewähr für Vollständigkeit oder Richtigkeit. Es wird keine Haftung übernommen für Schäden durch die Verwendung von Informationen aus diesem Online-Angebot oder durch das Fehlen von Informationen. Dies gilt auch für Inhalte Dritter, die über dieses Angebot zugänglich sind.

Zum Titelbild

Schöck - Isokorb Swissbau Halle 300/Stand 221

In Zusammenarbeit mit der Korrosionskommission und der EMPA Dübendorf ist der Isokorb-Krag-Anschluss nach den neuesten wissenschaftlichen Erkenntnissen überarbeitet worden. Neu wird der sonst schon beständige Edelstahl 1.4571 CrNiMoTi (V4A) durch einen noch beständigeren neuen Edelstahl ersetzt. Dieser zeichnet sich durch höchste Korrosions- bzw. Spannungsrisskorrosionsbeständigkeit aus. Da sich ein Krag-Anschluss durch absolut höchste Sicherheit auszeichnen muss, wird er - Novum für die Schweiz - durch die EMPA dauernd überwacht.

Besuchen Sie uns an der Swissbau Halle 300/Stand 221
Schöck-Bauteile AG, 5610 Wohlen,
Tel.: 057/22 06 12

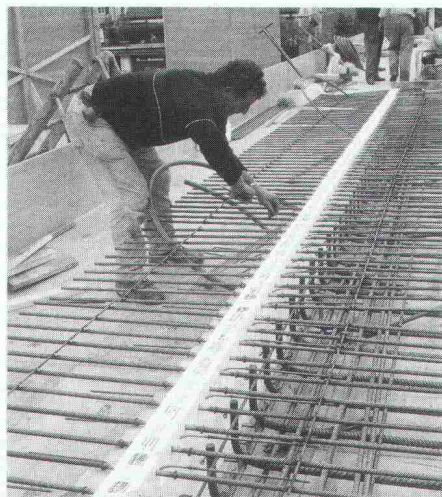
Überbauung Kreuzgarten, 4153 Reinach BL

Ing.: P. Beurret, Viaduktstr. 12-14, Basel

Arch.: A. Schweizer, Ettingerstr. 4,
4153 Reinach

Baug.: Karl Schneider AG, Mettliweg 16,
4148 Pfefflingen

Baustellenbetreuung, BS/BL:
A. Andrighetto-Bautechnik AG,
St. Alban-Ring 248,
4052 Basel



Inhalt

| | | |
|-------------------------|--|--------|
| Wasserwirtschaft | Solare Wassererwärmung <i>M. Zogg, Burgdorf</i> | 33 |
| Materialprüfung | Feststellung der Zementqualität mittels Normmörtel- oder Standardbetonprüfung <i>W. Schräml, Holderbank; H. Wolter, Wildeg</i> | 38 |
| | Beurteilung der Betonqualität - physikalische Methoden <i>W. Studer, Dübendorf</i> | 43 |
| Wettbewerbe | Nouveau théâtre en ville, Neuchâtel (D). Tokyo International Forum (A) | 47 |
| Preise | | 59 |
| Bücher | Gottfried Böhm - Vorträge, Bauten, Projekte <i>B. Odermatt, Zürich</i> | 60 |
| GEP | 7. GEP-Vorlesung | 60 |
| Aktuell | Konjunkturlage: Schweizer Wirtschaft an Kapazitätsgrenze. Polybahn - Zürichs rüstige Hundertjährige. Anmerkungen zur Kernenergienutzung 1988. Fernwärme. Internationales Programm über globale Klimaveränderungen | 61 |
| SIA-Mitteilungen | Europa-Forum der Swissbau 89. Korrosion und Korrosionsschutz, Teil 4. Neuerscheinung in der SIA-Dokumentationsreihe. FIP '90 | 64 |
| | Fachgruppen. GII Zürich: Die Schweiz und der europäische Markt 1992. FKV: Tagungsvorankündigung. FRU: GV und Tagung | 66 |
| | Sektionen. Winterthur: Zürcher S-Bahn im Endausbau. Zürich: Vortrag | 66 |
| B-Seiten | Laufende Wettbewerbe und Ausstellungen. Swissbau-Standbesprechungen. Weiterbildung. Tagungen. Ausstellungen. Vorträge | B 9-20 |
| Impressum | am Schluss des Heftes | |

Ingénieurs et architectes suisses

| | | |
|---------------------------------|--|----|
| Numéro 1/89 | Redaction: En Bassenges, 1024 Ecublens, tél. 021/47 20 98 | |
| Politique des transports | Insertion dans le territoire d'une nouvelle ligne ferroviaire transalpine <i>par Philippe Bovy</i> | 1 |
| Actualité | Le logement, un problème universel | 13 |