

Objektyp: **Advertising**

Zeitschrift: **Schweizerische Bauzeitung**

Band (Jahr): **96 (1978)**

Heft 43

PDF erstellt am: **23.09.2024**

### **Nutzungsbedingungen**

Die ETH-Bibliothek ist Anbieterin der digitalisierten Zeitschriften. Sie besitzt keine Urheberrechte an den Inhalten der Zeitschriften. Die Rechte liegen in der Regel bei den Herausgebern. Die auf der Plattform e-periodica veröffentlichten Dokumente stehen für nicht-kommerzielle Zwecke in Lehre und Forschung sowie für die private Nutzung frei zur Verfügung. Einzelne Dateien oder Ausdrucke aus diesem Angebot können zusammen mit diesen Nutzungsbedingungen und den korrekten Herkunftsbezeichnungen weitergegeben werden. Das Veröffentlichen von Bildern in Print- und Online-Publikationen ist nur mit vorheriger Genehmigung der Rechteinhaber erlaubt. Die systematische Speicherung von Teilen des elektronischen Angebots auf anderen Servern bedarf ebenfalls des schriftlichen Einverständnisses der Rechteinhaber.

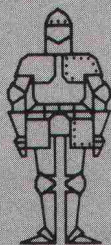
### **Haftungsausschluss**

Alle Angaben erfolgen ohne Gewähr für Vollständigkeit oder Richtigkeit. Es wird keine Haftung übernommen für Schäden durch die Verwendung von Informationen aus diesem Online-Angebot oder durch das Fehlen von Informationen. Dies gilt auch für Inhalte Dritter, die über dieses Angebot zugänglich sind.

# THYSSEN

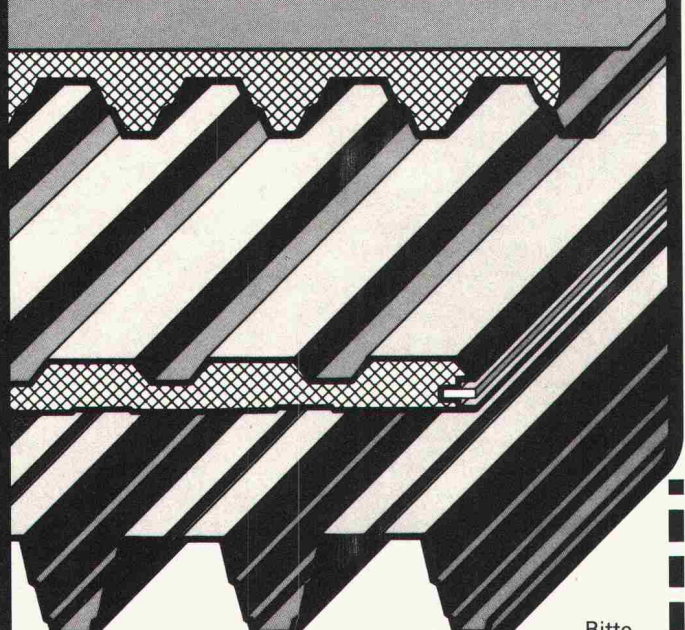
## Dach- und Wandsysteme

THYSSEN-Thermowand  
THYSSEN-Thermodach  
THYSSEN-Profilbleche  
THYSSEN-Innenschalen  
THYSSEN-Sanitärkabinen  
THYSSEN-Trennwände



### KOENIG Bauelemente

Dr. Ing. Koenig AG, 8953 Dietikon  
Telefon 01-740 26 61  
Generalvertretung  
der THYSSEN-Bausysteme GmbH



Bitte  
senden  
Sie uns Ihre  
Information

Firma: \_\_\_\_\_

Herrn: \_\_\_\_\_

Adresse: \_\_\_\_\_

## Schweizerische Bauzeitung

Verlags-AG der akademischen technischen Vereine. Offizielles Organ des SIA, Schweizerischer Ingenieur- und Architekten-Verein, der GEP, Gesellschaft Ehemaliger Studierender der ETH Zürich, der ASIC, Schweizerische Vereinigung Beratender Ingenieure.

96. Jahrgang Heft 43

26. Oktober 1978

### Inhalt

Beton in der Kunst. Von <i>Willy Rotzler</i> , Hausen a. Albis	803
Die nachträgliche Bestimmung des Zementgehaltes in Beton. Die EMPA-Methode. Von <i>Werner Studer</i> , Dübendorf	809
Environmental Impact Statement — Umweltverträglichkeitsprüfung in den USA. Von <i>Ueli Bundi</i> , Dübendorf	811
Geotextilien: Vlies oder Gewebe? Von <i>S. Rubitschung</i> , Brugg	815
Verbesserte Fernerkundung aus dem Weltraum	817
«Nackte» Viren. Aufdeckung des molekularen Bauplanes eines pflanzlichen Krankheitserregers. Von <i>Walter Frese</i> , München	818

### Umschau

Schweiz. Bund für Naturschutz. Kraft-Wärme-Kopplung in den USA. Laser-Wärmebehandlung verbessert Halbleiterqualität. Umweltfreundliche Bleirückgewinnung	819
Die Kunst ringt mit dem Beton. Zu einem Standardwerk über Beton in der Kunst. Von <i>Dona Dejaco</i>	821

Neue Bücher . . . . . 822

Aus SIA-Sektionen . . . . . 823

Eidg. Technische Hochschule Zürich . . . . . 823

Nekrologe . . . . . 824

### Grüne Seiten vorn

Laufende Wettbewerbe	G 153
Wettbewerbsausstellungen. Ankündigungen	G 154

### Grüne Seiten hinten

Ankündigungen	G 155
Ankündigungen. Öffentliche Vorträge. Stellenvermittlung SIA/GEP	G 156

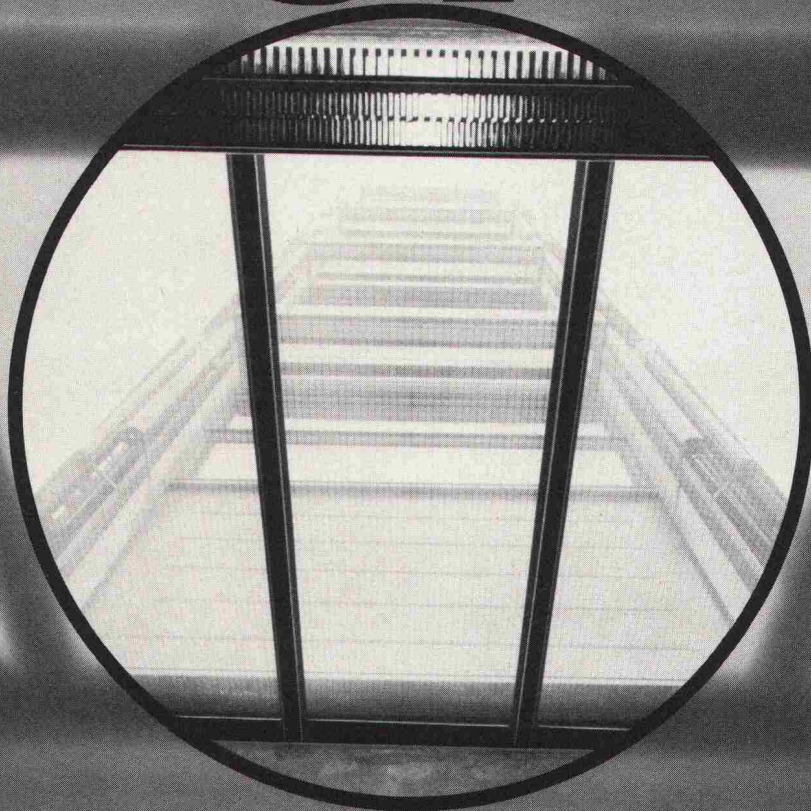
## BULLETIN TECHNIQUE DE LA SUISSE ROMANDE

Adresse: Avenue de Cour 27, 1007 Lausanne

### Inhalt von Heft 21, 1978

Abaque pour pompes et pompes-turbines réversibles, par <i>Jean-Emile Graeser</i> (suite)	303
Angustina — Projet de sanatorium à Schatzalp (Davos) alt. 2000 m, par <i>Jean Perrenoud</i>	309
Divers	318
Congrès. EPFL. Communications SVIA	319
Documentation générale. Informations diverses	320

# klar sehen richtig planen



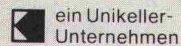
Vor allem im Industrie- und Kommunalbau ist die richtige Planung und Disponierung der Verglasungen eine Voraussetzung für höchste Wirtschaftlichkeit und Arbeitskomfort.

So haben Sie Gewähr für:

- genügend Tageslicht (weniger Strom)
- gute Isolation (geringere Heizkosten)
- ausreichenden Sonnen- und Blendschutz
- gute natürliche Lüftung
- Rauch- und Wärmeabzug im Brandfall

Als führendes Schweizer Unternehmen im Glasbau sind wir Ihr richtiger Partner. Wir beraten Sie gerne. Nehmen Sie darum schon im Projektstadium Kontakt mit uns auf. So sparen Sie Zeit und Geld.

## Siegfried Keller AG

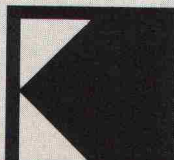


ein Unikeller-  
Unternehmen

Industriestrasse 45    Telefon 01 833 02 81  
8304 Wallisellen

Allmendstrasse 39  
3014 Bern  
Telefon 031 42 62 62

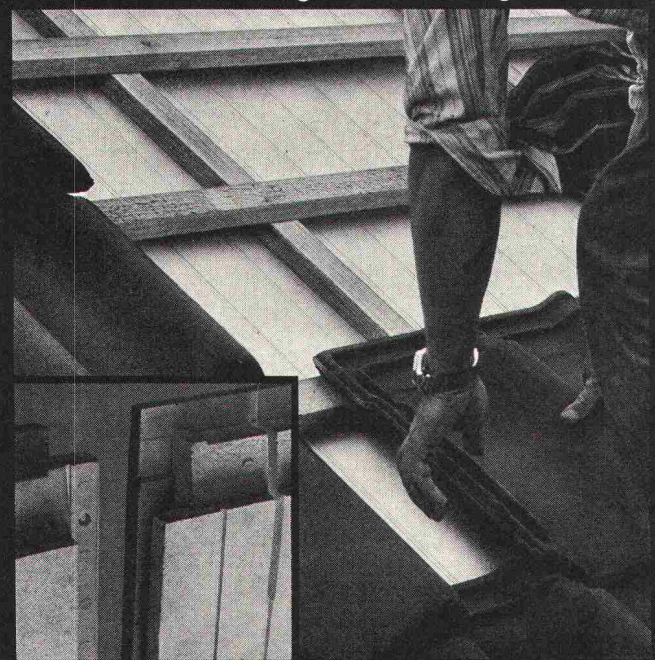
22, route de la Maladière  
1022 Chavannes-Lausanne  
Téléphone 021 35 07 12



# Die Zürcher Ziegeleien machen Ziegel und Isodach

Das Isodach ist ein Unterdach mit maximaler Wärmeisolation. Es besteht aus grossformatigen, allseitig gefälzten Platten aus Schaumpolystyrol. Dank seiner hervorragenden Wärmeisolation werden einerseits die Heizkosten reduziert und andererseits kann der Dachstock als Wohnraum genutzt werden. Das leichte Gewicht und die problemlose Verarbeitung prädestinieren das Isodach für die Isolation von Steildächern.

Die umlaufende, ausgeklügelte Verfalzung ergibt ein Unterdach mit ausgezeichneten Eigenschaften.



Isodach ist in zwei Stärken erhältlich:  
55 mm, k-Wert 0,53 W/m<sup>2</sup>K (0,46 kcal/m<sup>2</sup> h °C)  
80 mm, k-Wert 0,41 W/m<sup>2</sup>K (0,35 kcal/m<sup>2</sup> h °C)

## ZÜRCHER ZIEGELEIEN Ihr Partner

Weil Sie bei uns alle Produkte für den Rohbau finden. Und wir Sie beraten, wo andere nur verkaufen wollen. Und wir heute und morgen für Sie da sind.

Zürcher Ziegeleien  
Giesshübelstrasse 40  
Postfach, 8021 Zürich  
Telefon 01 / 35 93 30

J. Schmidheiny & Co. AG  
St. Leonhardstrasse 32  
Postfach, 9001 St. Gallen  
Telefon 071 / 22 32 62

Baustoffe AG Chur  
Pulvermühlestrasse 81  
Postfach, 7001 Chur  
Telefon 081 / 24 46 46

## Schweizerische Bauzeitung

### Redaktion

Staffelstrasse 12, Postfach, 8021 Zürich, Tel. 01 / 201 55 36  
Postadresse: Postfach 630, 8021 Zürich

### Redaktoren:

Kurt Meyer, Chefredaktor; Bruno Odermatt, Arch. SIA

### Abonnemente

Rüdigerstrasse 1, Postfach, 8021 Zürich  
Telefon 01 / 202 60 91

### Verlag

Staffelstrasse 12, Postfach, 8021 Zürich, Tel. 01 / 201 55 36

Druck: Offset+Buchdruck AG, 8021 Zürich

### Bezugspreise

	6 Monate	12 Monate
Schweiz	63.—	115.—
Ausland	70.—	127.—

Preis des Einzelheftes: Fr. 5.—

Für die Mitglieder der Partnerverbände der Verlags-AG, des Schweiz. Technischen Verbandes sowie für Studierende ermässigte Preiskategorien. Postcheckkonto 80-6110.

Nachdruck von Bild und Text auch auszugsweise nur mit Zustimmung der Redaktion und nur mit genauer Quellenangabe gestattet.

### Anzeigenverwaltung

## IVA

IVA AG für internationale Werbung. Hauptsitz: 8035 Zürich, Beckenhofstrasse 16, Tel. 01 / 26 97 40, Postcheck 80-32735.

### Filiale:

1004 Lausanne, -19, av. Beaulieu, Tel. 021 / 37 72 72

BIBERALT

CEMFOR

SIPOREX LAMIT

PICCOLIN

schiedel  
isolierkamin

BIBERALT

Isodach

prenorm

Zell-Ton

# know how (gewusst wie) heisst bei Schenker Sonnen- und Wetterschutzkonzept

## 1. know how



### gewusst warum

Unsere jahrzehntelange Erfahrung mit Sonnen- und Wetter- schutzsystemen bietet Ihnen Sicherheit in der Projektierung.

### Projektierungs-Service

## 2. know how



### gewusst weshalb

Schenker-Lösungen entstehen aus der systematischen Anwendung der sich verändernden praktischen Anforderungen.

### Entwicklung

## 3. know how

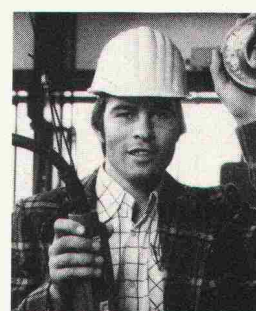


### gewusst was

Das Schenker-Produktessortiment ist die Konsequenz aus Erfahrung, Entwicklung und hochstehender Technologie. Und gewährleistet deshalb ein ideales Kosten-/Nutzenverhältnis.

### Produkte-Sortiment

## 4. know how

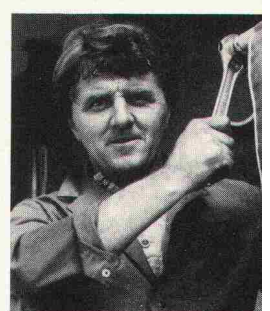


### gewusst wie

Schenker garantiert schlüsselfertige Wetter- und Sonnenschutzsysteme. Wir planen, vermessen, produzieren, montieren mit einem eigenen Stab ausgebildeter Fachleute.

### Bau-Ausführung

## 5. know how



### gewusst wo und wann

Unsere Servicefachleute sind in der ganzen Schweiz in Ihrer Nähe und sichern Ihnen darum einen einwandfreien Unterhalts- und Reparaturservice.

### Service und Unterhalt

## Das Sonnen- und Wetterschutzkonzept von Schenker

ist nicht nur ein Produktkonzept, sondern ein umfassendes Problemlösungspaket. Wir von Schenker sind deshalb seit Jahrzehnten an der Spitze mit dabei, wenn von Storenbau die Rede ist.

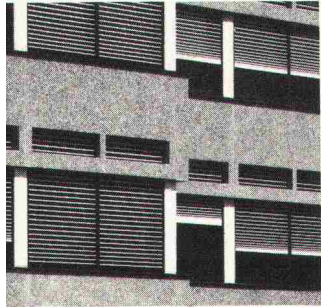
## Unser Produkte-Sortiment ist ein Produktkonzept

Jedes unserer Produkte deckt einen spezifischen Anforderungskatalog ab. Nicht zufällig, sondern bewusst und klar formuliert. Und umfasst die beabsichtigte Funktion.

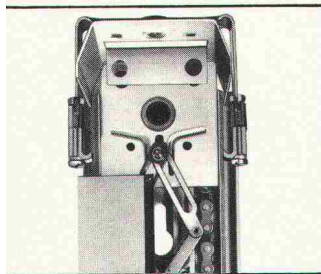
	Sonnenschutz	Wetterschutz	Lichtregelung	Sicherheit	Komfort	Gestaltung	Servicefreundlichkeit	Verdunkelung	automat. Steuerung
GM	•	•	•	•	•	•	•	•	•
VR 90	•	•	•		•	•	•	•	•
KR 81	•	•	•		•	•		•	
Reflex 50/58/80	•	•	•			•	•		•
Markisen	•		•		•	•			•
Senkrechtstoren			•		•		•	•	
Ausstellstoren	•				•		•		•
Flächentragwerke	•	•				•	•		○

# Z.B.

## GM



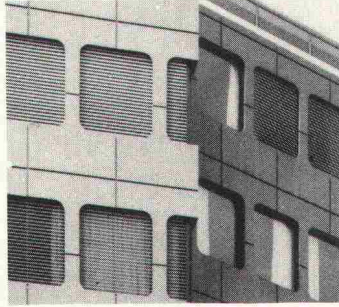
Die **Ganzmetall-Rafflamellenstore** wurde für höchste Anforderungen entwickelt und ist die ideale Kombination der Eigenschaften von Rolläden und Rafflamellenstoren.



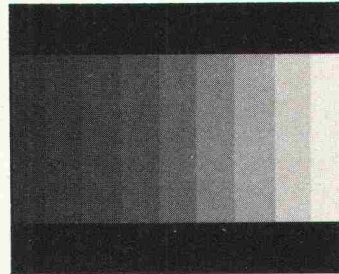
Der seitliche Zwangsantrieb durch Stahlscherenglieder garantiert:

- Sicherheit
- Dauerhaftigkeit
- Sturmfestigkeit
- und optimales Design

## VR 90



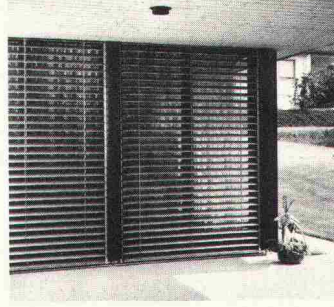
Die **Verbund-Rafflamellenstore VR 90** ist der erste Vertreter der neuen Storengeneration von Schenker mit automatischer Wippenverriegelung vorgegebener Arbeitsstellungen.



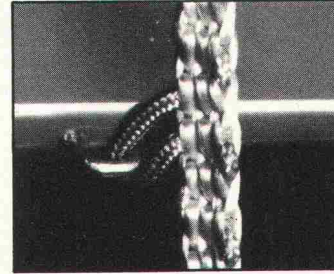
Verbundtechnik und optimale Lamellenprofilgestaltung sind Hauptträger der Eigenschaften:

- optimale Verdunkelung
- Dauerhaftigkeit
- Bedienungskomfort
- Lärmschutz
- Servicefreundlichkeit

## KR 81



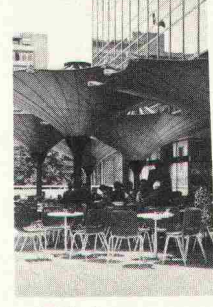
Die **Konvex-Raffstore KR 81** ist die Alternative zu den bisherigen Rafflamellenstoren. Für alle jene Fälle, bei denen die bekannten Nachteile störend sind.



Patentierte Verbundtechnik (direkte Verbindung der Tragschnur mit jeder einzelnen Lamelle, ohne textile Querauflieger-Stege) gewährleistet:

- maximale Lichtausbeute bei optimalem Blendschutz
- 3 vorgewählte, verriegelte Lamellenstellungen = Bedienungskomfort
- Schmutz- und Witterungsunempfindlichkeit
- Lärm-Verminderung
- Servicefreundlichkeit durch Rahmenumkehrung

## FTW



**Flächentragwerke** sind eine Spezialität von Schenker. Flächentragwerke sind textile, mobile oder starre Bauformen mit gestalteter und gestaltender Funktion. Schenker hat eine breite Palette verschiedener Grundtypen:

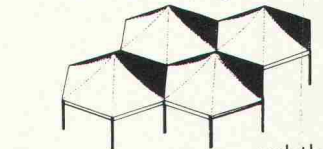
**Grossschirme** bis 36 m<sup>2</sup> Überdachung.



**Trichterschirme** starr oder motorisiert

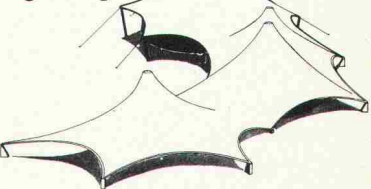


**Pavillons und Pyramiden** Rasterflächentragwerke

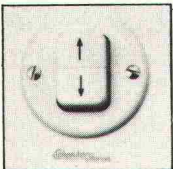


nahtlose Kombination zur Grossfläche

**Sonderausführungen** nahezu grenzenlos gestaltbar bei freier Formgebung



## Schenker Storen- und Markisensteuerungen



Alle motorgetriebenen Schenker Sonnen- und Wetterschutzanlagen können durch manuelle oder elektronische Schenker-Anlagesteuerung bedient werden. Individuelle Anlagen mit Sonnen- und Sturmwächter, Programmsteuerung usw. werden produkt- und anforderungsgerecht von unseren Fachleuten projektiert und ausgeführt.

**Das Sonnen- und Wetterschutzkonzept von Schenker denkt auch an Steuerungen**

# Und

Dies sind nur Beispiele aus unserem Produktkonzept. In unserem Sortiment finden sich alle weiteren Sonnen- und Wetterschutzsysteme, wie Normmarkisen, Senkrechtstoren, Roll-Lamellenstoren, Ausstellstoren usw.

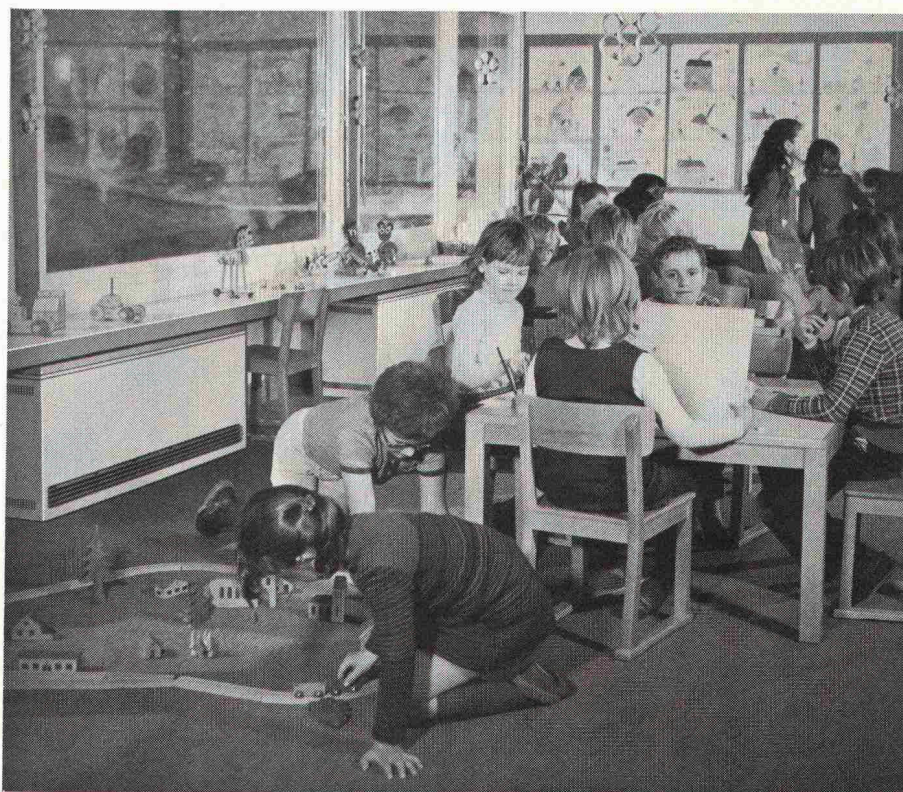
Übrigens: Schenker Sonnen- und Wetterschutzsysteme werden in über 40 Ländern auf der ganzen Welt eingesetzt. Mehr als 8 Lizenznehmer machen sich das Schenker know how international zunutze.

Emil Schenker AG · Stauwehrstrasse 34 · 5012 Schönenwerd · Tel. 064 41 42 42

**Schenker Storen**

# SIEMENS

## Vorteilhafte Installationstechnik



Siemens-Speicherheizgeräte und Direktheizgeräte gewinnen immer mehr an Bedeutung. Sie besitzen alle nur denkbaren Vorteile, die man von Heizungen verlangen kann; ausserdem sind sie sauber und bequem zu bedienen. Siemens-Elektroheizungen sind technisch ausgereifte, formschöne Modelle. Verschiedene Dekorfronten stehen zur Auswahl und gestatten eine individuelle Raumgestaltung.

Siemens-Elektro-Speicherheizgeräte bestechen durch ihre «kleine» Grösse – nur 25 cm tief – und ihre hohe Heizleistung. Unter 10 Modellen können Sie auswählen.

Siemens-Direktheizgeräte vervollständigen das Lieferprogramm der Elektroheizungen. Sie sind ideal als Übergangs-, als Kurzzeit- oder als Ergänzungsheizung zu allen anderen Heizungsarten.

Weitere Informationen erhalten Sie von

**Siemens-Albis AG**  
**Installationstechnik**  
**Freilagerstrasse 28, 8047 Zürich**  
**01/247 31 11**

**1020 Renens, 021/34 96 31**  
**6904 Lugano, 091/51 92 71**

# Mit Siemens Elektroheizungen

# Hier



**entscheidet sich, ob Sie das richtige System für Fernwärme-Versorgung gewählt haben.**

**PAN-ISOVIT**

Hier – bei Muffenausschäumungen, aber auch bei Bogen, T-Stücken, Festpunkten, Reduktionen und Endabschlüssen – zeigt sich, wie sicher das verlegte Produkt ist.

Denn hier können bei einem nicht ausgereiften System kostspielige Reparaturen notwendig werden.

Und hier können Sie die Leitungen vergessen, wenn Sie Pan-Isovit gewählt haben.

Weil Pan-Isovit-Monteur die Verlegung kontrollieren und die Rohrverbindungen absolut dicht isolieren. Sicherheit ist hier erstes Gebot!



**Isovit AG Isolierwerk**  
Meier-Schenk-Gruppe

8105 Regensdorf-Zürich  
Tel. 01 8401684  
St. Gallen, Chur,  
Biel  
Lausanne



# Wer macht was?

## SBZ-Fachfirmenverzeichnis

### Abdichtungen

KUNSTSTOFF-TECHNIK  
Aktienges. Himmeler, 8952 Schlieren  
Spitalstr. 74, Tel. 01 / 730 20 20 / 21  
RENESCO Bautechnik AG  
8112 Otelfingen, Tel. 056 / 74 01 71

### Akustik + Bauphysik

Göhner Akustik  
Mühlebachstr. 173, 8008 Zürich  
Tel. 01 / 55 05 95

### Architekturmodelle

H. Schalk, 8050 Zürich  
Thurgauerstr. 70, Tel. 01 / 51 64 11  
Toni Wuest, 8032 Zürich  
Delphinstrasse 24, Tel. 01 / 32 58 60  
Modellbau Zaborowsky  
Inhaber D. Raffainer  
Neumarkt 10, 8001 Zürich  
Tel. 01 / 34 22 16

### Bauaustrocknung

Roth-Kippe AG, 8045 Zürich  
Giesshübelstr. 96, Tel. 01 / 66 11 55

### Baugrunduntersuchungen

GEOTEST AG  
3052 Zollikofen, Tel. 031 / 57 20 74  
9008 St. Gallen, Tel. 071 / 24 87 10  
8570 Weinfelden, Tel. 071 / 5 22 30  
1037 Etagnières, Tel. 021 / 91 10 85

### Bauthermographie und dynamische Wegmessung

JENZER AG Messtechnik  
8954 Geroldswil, Tel. 01 / 748 24 24

### Beratung in Brandschutzfragen

BAU-CHEMIE AG, 4051 Basel  
Rütlistr. 50, Tel. 061 / 23 00 16  
BRANDSCHUTZBERATUNG  
JEZLER  
Ed. Jezler, Ing., Amselweg 13  
8302 Kloten, Tel. 01 / 813 70 12

### Drahtseile

Fatzer AG, 8590 Romanshorn  
Tel. 071 / 63 12 32  
Kabelwerke Brugg AG  
5200 Brugg, Tel. 056 / 41 11 51  
Schweiz. Seilindustrie AG CIS  
8201 Schaffhausen  
Tel. 053 / 5 42 41, Telex 76498  
Bahn-, Bau- und Industriedrahtseile

### Elektronische Datenverarbeitung

CONTROL DATA AG, 8021 Zürich  
CYBERNET RECHENZENTRUM  
Militärstr. 36, Tel. 01 / 242 14 34  
FIDES Rechenzentrum, 8002 Zürich  
Bleicherweg 33, Tel. 01 / 202 78 40  
Schweizerische Zweigstellen und  
Kundenstationen in:  
Basel, Bern, Genf, Lausanne, Zürich

### Faltwände

Rosconi AG, 5610 Wohlen  
Tel. 057 / 6 49 00 / 6 77 15

### Farbspritzkabinen

Fröhlich Spritzkabinen-  
und Apparatebau, 5524 Niederwil  
Tel. 057 / 6 57 57 / 58

### Fassadenplanung

Metallbau-Planung J. F. Meyer  
6006 Luzern, Seeburgstr. 20  
Tel. 041 / 31 20 88

### Garderobeneinrichtungen

Rosconi AG, 5610 Wohlen  
Tel. 057 / 6 49 00 / 6 77 15

### Geologie — Geotechnik — Geophysik

BBL Baulaboratorium AG  
4132 Muttlenz/Basel  
Tel. 061 / 61 33 14  
GEOTEST AG (s. Baugrundunters.)

### Geotechnik

Dr. H. Halter, dipl. Ing. ETH/SIA  
Geotechn. Beratung, Erdbaulabor  
Clausiusstr. 46, 8006 Zürich  
Tel. 01 / 47 61 00

Geotechnisches Büro Dr. U. Schär  
Grundbauberatung, Erdbaulabor  
Bergstr. 125, 8032 Zürich  
Tel. 01 / 34 36 88 und 01 / 34 94 42

### Gewebe für Tiefbau

Tricon Trading Co. AG  
Vogelsangstrasse 7, 8006 Zürich  
Tel. 01 / 34 35 36

### Gitterroste

Hähn Diagonal-Gitterroste  
Otto Wyss, 8472 Seuzach  
Tel. 052 / 22 50 78, Telex 76415

### Holzbeizarbeiten

Amstutz & Sahli AG, 8032 Zürich  
Chem. Holzbeizerei und Spritzwerk  
Hofackerstr. 11 A, Tel. 01 / 53 50 40

### Holzfalltüren — Fallwände

Lienhard Söhne AG, 8038 Zürich  
Albisstr. 131, Tel. 01 / 45 12 90  
Echt PELLA-Holzfalltüren  
und -Wände nach Mass, 7 Holzarten  
PELLA AG  
Jurastr. 7, 4053 Basel  
Tel. 061 / 35 80 10

### Holzschutzmittel

Dr. R. Maag AG, 8157 Dielsdorf  
Tel. 01 / 53 12 55  
Color xex, Xerotin, Xylosan

### Injektionen

KUNSTSTOFF-TECHNIK  
Aktienges. Himmeler, 8952 Schlieren  
Spitalstr. 74, Tel. 01 / 730 20 20 / 21  
RENESCO Bautechnik AG  
8112 Otelfingen, Tel. 056 / 74 01 71

### Kanalreinigung

Kanalreinigung Widmer AG  
7-Tag-und-Nacht-Pikett  
8803 Rüschtikon, Tel. 01 / 724 21 50

### Kondenswasserschutz

TRANSPIREX-Kondenswasser-  
Spritzisolation  
AG für Farben-Industrie  
4800 Zofingen, Tel. 062 / 52 16 16

### Lärmbekämpfung

Technische Akustik / Engineering  
Schneider & Co. AG  
8401 Winterthur, Zeughausstr. 70  
Tel. 052 / 89 21 21

### Lärmschutz

Techn. Lärmschutzanlagen +  
AFL Engineering International  
Planung, Beratung und Fabrikation  
AG für Lärmschutz  
CH-4652 Winznau  
Tel. 062 / 35 36 40

Siegfried Keller AG, Wallisellen  
Lärmschutz  
Büro und Lager:  
Zürichstr. 38, 8306 Brüttisellen  
Tel. 01 / 833 02 81

### Materialprüfung

BBL Baulaboratorium AG  
4132 Muttlenz/Basel  
Tel. 061 / 61 33 14

### Mauerentfeuchtungen

RENESCO Bautechnik AG  
8112 Otelfingen, Tel. 056 / 74 01 71

### Mauerentfeuchtung Ausblühungsschutz

Verlangen Sie Dokumentation:  
Max Anderegg, 9011 St. Gallen  
Biserhofstr. 27, Tel. 071 / 23 65 64  
Ausführung in der ganzen Schweiz

### Metallbau

Ernst Schweizer AG, 8047 Zürich  
Tel. 01 / 52 69 10  
Werk: 8908 Hedingen, 01 / 99 60 22  
(ab 21. 11. 78 Tel. 01 / 761 60 22)  
Metallfassaden, Metallfenster,  
Metalltüren, Schutzraumbauteile,  
normierte Bauteile

### Metall-Normtüren

Brander AG, 8162 Steinmaur  
Tel. 01 / 853 06 22

### Natursteine

J. und A. Kuster, Steinbrüche AG  
8807 Freienbach, Tel. 01 / 784 25 25

### Oeltankwannen- und Behälterbeschichtungen

RENESCO Bautechnik AG  
8112 Otelfingen, Tel. 056 / 74 01 71

### Pfahlprüfungen

GEOTEST AG (s. Baugrundunters.)

### Pumpen

Pumpenbau AG  
8202 Schaffhausen, Tel. 053 / 4 30 21  
Schäppi Pumpenservice  
8003 Zürich, Gertrudstr. 24  
Tel. 01 / 241 48 23

Sommer, Schenk AG, Pumpenbau  
5213 Villnachern, Tel. 056 / 43 13 63

### Rohrdurchstossen

statt aufbrechen!

Alle Dimensionen für Werk-  
leitungen, Steuerungen, Abwasser,  
Kanalisationen  
Alfredo Piatti AG, 8305 Dietlikon  
Tel. 01 / 833 00 11

### Schaumstoff-Streifen

zur Fugen-Hinterfüllung  
Schaumstoff AG, 8303 Bassersdorf  
Geerenweg 4, Tel. 01 / 836 61 14

### Schiebe- und mobile Wände

Bator AG, 3360 Herzogenbuchsee  
Tel. 063 / 60 11 33  
Schiebe- und mobile Wände  
in schallhemmender Ausführung  
30—45 db F 90

Rosconi AG, 5610 Wohlen  
Tel. 057 / 6 49 00 / 6 77 15

### Sonnenschutz

SOLAR MASTER  
Fensterfolien und Isoliergläser  
für Sonnen- und Wärmeschutz  
Unterlagen durch  
GSC AG, Steinackerstrasse 29  
8302 Kloten, Tel. 01 / 814 22 33

### Storenstoffe

H. Engler & Co. AG  
5430 Wettingen, Dorfstrasse 37  
Tel. 056 / 26 06 24, Telex 54970 ch

### Tore

Bator AG, 3360 Herzogenbuchsee  
Tel. 063 / 60 11 33  
Fall-, Schiebefalt-, Schiebetore  
Automaten-Steuerungen

### Transporte und Kranarbeiten

Alfredo Piatti AG, 8305 Dietlikon  
Tel. 01 / 833 00 11

### Treppen

Columbus-Treppen AG  
9245 Oberbüren, Tel. 073 / 51 37 55  
Spindeltreppen aus Holz  
und Aluminium, Scheren-  
und Holzschiebetreppen

### Unterquerungsarbeiten mit Stahl- und Eternitrohren bis 1000 mm Ø

für Kanalisation und Werkleitungen  
Trenchag AG, 8305 Dietlikon  
Tel. 01 / 833 22 05

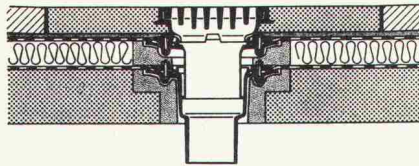
### Vliese für Tiefbau

Isliker & Co. AG, 8050 Zürich  
Ringstr. 72, Tel. 01 / 48 31 60

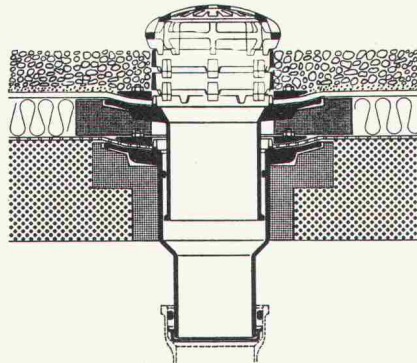
### Wasserdichte Türen

Tuchschmid AG, 8500 Frauenfeld  
Tel. 054 / 7 24 71

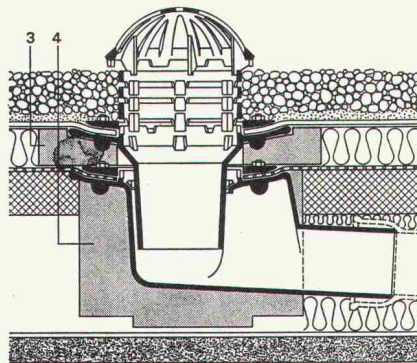
Flachdachablauf Guss zweiteilig,  
Isolerring, Isolierkörper.  
Flachrost befahrbar, 150 KN Prüfkraft



Flachdachablauf Guss zweiteilig mit  
Kugelrost, Isolerring, Isolierkörper,  
Distanzringe 25+35 mm Höhe,  
auch mit Flachrosten rund oder  
quadratisch lieferbar.



Flachdachablauf Guss zweiteilig,  
seitl. Auslauf 3° mit Kugelrost,  
Isolerring, Isolierkörper,  
Distanzringe 25+35 mm Höhe.



**Weitere Zubehörteile:**

Heizringe, Heizstäbe, Flachroste rund  
und quadratisch 15+150 KN Prüfkraft

## PASSAVANT

### Flachdachabläufe

aus Guss — die sichere, problemlose Flachdachentwässerung.

Das bewährte Baukastensystem aller PASSAVANT-Flachdachabläufe erlaubt das **Ueberbrücken jeder Höhe, ohne den untersten einbetonierten Ablaufkörper zu verändern.**

**IKP-Zulassung 1074**

Verlangen Sie Unterlagen bei:

**Werner Maag AG**

**8032 Zürich**

**Zeltweg 44**

**Tel. 01 / 32 75 80**

**Telex 58675**

Adresse:

\_\_\_\_\_

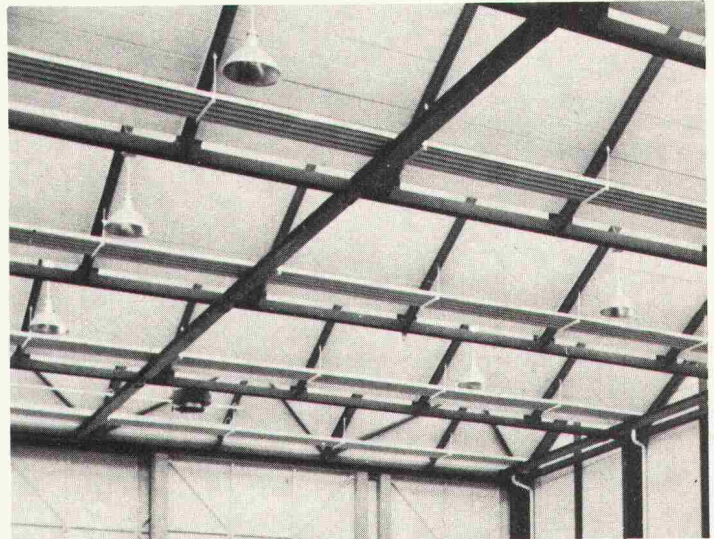
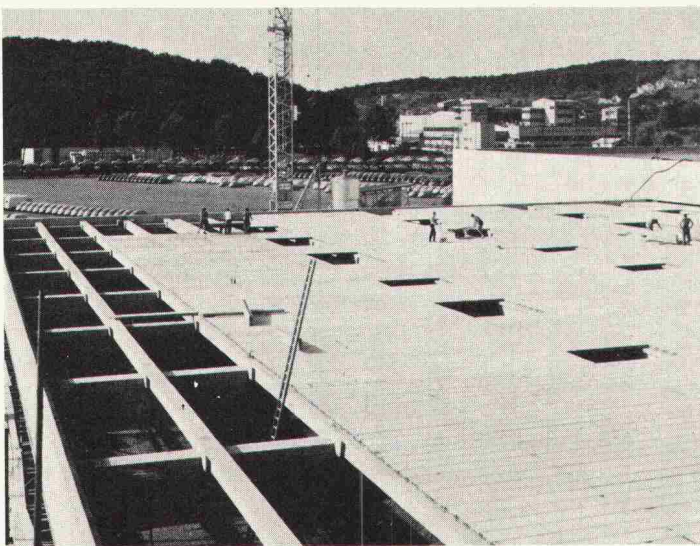
\_\_\_\_\_

\_\_\_\_\_

\_\_\_\_\_

SBZ 10

# BESSERE WÄRMEISOLATION MIT *Durisol*-DACHELEMENTEN



DURISOL-Dachelemente bestehen aus einem hochisolierenden Körper, der oben durch eine abtallochierte Feinbetonschicht geschützt wird. Daraus resultiert die hervorragende thermische Isolationsfähigkeit. Der Erfolg der DURISOL-Dachelemente beruht

aber auch im Wärmespeichervermögen, dem günstigen Auskühlverhalten und besonders im ausgezeichneten Feuchtigkeitshaushalt.

Weiter bieten Ihnen DURISOL-Dachelemente überdurchschnitt-

liche Schallschluckeigenschaften und Feuerbeständigkeit.

## *Durisol*

DURISOL VILLMERGEN AG  
8953 Dietikon, Tel. 01/740 69 81

# Energie sparen, mit Danfoss eine einträgliche Pflicht

mit Danfoss Heizungsthermostaten  
ein komfortables Vergnügen!



Die Verknappung und enorme Verteuerung der Energie zwingen uns alle zu Energiesparmassnahmen. Die erste und einfachste Massnahme: Jeden Heizkörper mit einem DANFOSS-Heizkörperthermostaten ausrüsten.

#### Wirtschaftlichkeit und Wärme nach Mass

Der DANFOSS-Heizkörperthermostat ist ein automatischer Raumtemperurregler. Er ist auf die gewünschte, individuelle Raumtemperatur einstellbar und hält diese konstant. Bei auftretender Fremdwärme drosselt er das zuströmende Heizungswasser. D.h. er spart automatisch für Sie und hebt durch die stets gleichbleibende Temperatur Ihren persönlichen Komfort.

#### Durch Fremdwärme-Kompensation kann mit 20-30% Heizkostensenkung gerechnet werden!

Für die Beheizung von 100 m<sup>2</sup>-Wohnfläche wird pro Heizperiode ca. 3.500 kg Heizöl benötigt.

Aktuelles Rechenbeispiel:

3500 kg Heizöl à Fr. 0.38  
= Fr. 1.330.00

abzüglich ca. 25% Ersparnis  
= 875 kg = Fr. 332.00  
Jährliche Heizkostensparnis  
= Fr. 332.00  
und das Jahr für Jahr.

#### Welche Heizungsanlagen kann man mit DANFOSS-Heizkörperthermostaten regeln?

Jedes Warmwasser-Heizungssystem! Es spielt keine Rolle, ob Ihre Heizungsanlage neu ist oder schon 40 Jahre alt, ob Sie mit Öl-, Koks-, oder Gasfeuerung heizen oder sogar einem Fernheiznetz angeschlossen sind. DANFOSS-Heizkörperthermostaten regeln jede Anlage schnell, sicher, zuverlässig, wartungsfrei und eben automatisch. Sie machen jede Heizungsanlage wirtschaftlich und komfortabel.

#### Werner Kuster AG

Hofackerstrasse 71,  
4132 Muttenz (061/61 15 15)  
Rue de Genève 98,  
1004 Lausanne (021/25 10 52)  
Hertistrasse 23,  
8304 Wallisellen (01/830 40 54)

*Danfoss*

## Coupon

Ich bitte um Zustellung Ihrer  
Detail-Information 3 RAV 8 SBZ 3

Firma: \_\_\_\_\_ z.H. von: \_\_\_\_\_

Strasse: \_\_\_\_\_

PL \_\_\_\_\_ Ort \_\_\_\_\_

# ORIGINAL Koralle®

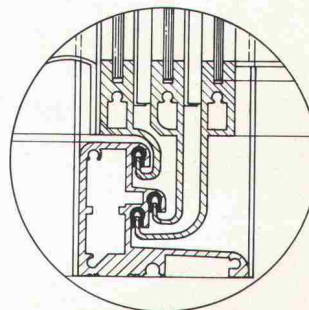
## DUSCHABTRENNUNGEN

für Aus-, Um- und Neubauten



2- und 3teilige Eckduschen ● Schiebetüren ● Trennwände ● Faltwände ● Flügeltüren

Durchdachte Konstruktionen aus eloxierten Alu-Profilen und pflegeleichtem Kunstglas. Eckduschen und Schiebetüren mit dem konkurrenzlosen Kaskadenfußprofil gemäß Schnitt.



Vertrieb nur über den Sanitärhandel

**BEKON AG, Metallwarenfabrik**  
6252 Dagmersellen LU Tel. 062 862969

# In den Küchen und Badezimmern liegen wirklich noch viele Aufträge für Sie...

...besuchen Sie deshalb mit Ihren Kunden die einzigartigen, permanenten SABAG-Ausstellungen in Biel, Genf, Lausanne, Luzern oder Wangen bei Olten. Alles unter einem Dach – wahre Fundgruben für Ideen im Küchen- und Badezimmerbau – Riesenauswahl an Küchen- und Badezimmer-einrichtungen, sanitären Apparaten und keramischen Wand- und Bodenplatten.

## SABAG produziert in Port bei Biel



Seit 1913 ist das Unternehmen Partner des Handels und Gewerbes. Die SABAG-Unternehmensgruppe beschäftigt heute über 400 Personen.

Zum grossen Verkaufsprogramm gehören: Sanitäre Apparate, Baumaterialien, keramische Wand- und Bodenplatten und die in Kennerkreisen bekannten Sabag-Kücheneinrichtungen, Wandschränke, Sabella-Badezimmermöbel, Polymar-Waschtische sowie die Salux-Spiegelschränke, welche verbunden mit vielen Dienstleistungen, einer anspruchsvollen Kundschaft angeboten werden.



Ob Ihre Kunden individuelle Wünsche haben, Ausgefaltenes suchen oder nur auf den Preis schauen, spielt für uns keine Rolle. Als Küchenbauer und Badezimmerspezialisten wissen wir, dass auch gute Ideen zusammen mit preisgünstigen, qualitativ hochstehenden Produkten nur eine echte Verkaufschance haben, wenn sie von qualifizierten Fachkräften in einer angenehmen Umgebung angeboten werden – in der SABAG-Atmosphäre. Auch nach dem Verkauf müssen bedeutende Dienstleistungen geboten werden: Der SABAG-Kundendienst ist immer dann zur Stelle, wenn er gebraucht wird – auch noch nach Jahren.

## Kücheneinrichtungen



Grossauswahl in preisgünstigen, qualitativ hochstehenden Kücheneinrichtungen für den individuellen Geschmack.

## Badezimmereinrichtungen



Badezimmereinrichtungen für jedes Budget und für jeden Geschmack.

### SABAG-Ausstellungen und Niederlassungen:

Biel	Zentralstrasse 89, 2501 Biel	Tel. (032) 22 58 55
Wangen b. Olten	Dorfstrasse 122, 4612 Wangen	Tel. (062) 32 23 33
Luzern	Alpenquai 34, 6002 Luzern	Tel. (041) 44 61 61
Lausanne	Fontenailles 16, 1000 Lausanne 13	Tel. (021) 26 90 31
Genf	Rue Jean-Violette 12, 1205 Genf	Tel. (022) 20 79 33

## BON

Ja, das SABAG Küchen- und Badezimmerprogramm interessiert mich. Damit ich mir genauere Vorstellungen machen kann, bitte ich Sie, mir folgende Unterlagen zukommen zu lassen:

- Sabag-Kücheneinrichtungen
- Sabella-Badezimmermöbel
- Polymar-Waschtische
- Salux-Spiegelschränke
- Sanitäre Apparate
- Keramische Wand- und Bodenplatten
- Cheminées

Firma: \_\_\_\_\_

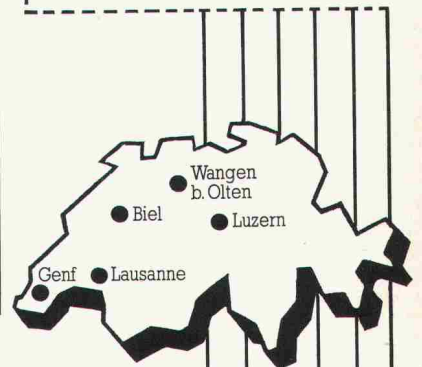
Strasse: \_\_\_\_\_

PLZ: \_\_\_\_\_ Ort: \_\_\_\_\_

Tel.: \_\_\_\_\_

Sachbearbeiter: \_\_\_\_\_

Einsenden an Ihre nächste SABAG Niederlassung



# SABAG®

Sanitäre Apparate  
Badezimmermöbel  
Kücheneinrichtungen  
Wand- und Bodenplatten  
Baumaterialien

# Neu erschienen!

Ein Leitfaden der Winterthur für Unternehmer, Bauherren, Architekten und Ingenieure.

**20 Seiten.**  
**Übersichtliche Tabelle mit umfassender Kurzinformation.**  
**Sie erkennen sofort, wer sich welche Versicherungen von Bauten, Maschinen und technischen Anlagen überlegen muss.**

Wir überreichen diese Informationsschrift gerne gratis jedem Interessenten.

Bitte senden Sie den nebenstehenden Coupon an:

Winterthur-Versicherungen  
Postfach 250  
8401 Winterthur



Immer in Ihrer Nähe.  
Auch im Ausland.

TB 2

Name: \_\_\_\_\_

Strasse: \_\_\_\_\_

PLZ: \_\_\_\_\_

Ort: \_\_\_\_\_