

Objektyp: **Advertising**

Zeitschrift: **Schweizerische Bauzeitung**

Band (Jahr): **96 (1978)**

Heft 27/28

PDF erstellt am: **25.09.2024**

Nutzungsbedingungen

Die ETH-Bibliothek ist Anbieterin der digitalisierten Zeitschriften. Sie besitzt keine Urheberrechte an den Inhalten der Zeitschriften. Die Rechte liegen in der Regel bei den Herausgebern.

Die auf der Plattform e-periodica veröffentlichten Dokumente stehen für nicht-kommerzielle Zwecke in Lehre und Forschung sowie für die private Nutzung frei zur Verfügung. Einzelne Dateien oder Ausdrucke aus diesem Angebot können zusammen mit diesen Nutzungsbedingungen und den korrekten Herkunftsbezeichnungen weitergegeben werden.

Das Veröffentlichen von Bildern in Print- und Online-Publikationen ist nur mit vorheriger Genehmigung der Rechteinhaber erlaubt. Die systematische Speicherung von Teilen des elektronischen Angebots auf anderen Servern bedarf ebenfalls des schriftlichen Einverständnisses der Rechteinhaber.

Haftungsausschluss

Alle Angaben erfolgen ohne Gewähr für Vollständigkeit oder Richtigkeit. Es wird keine Haftung übernommen für Schäden durch die Verwendung von Informationen aus diesem Online-Angebot oder durch das Fehlen von Informationen. Dies gilt auch für Inhalte Dritter, die über dieses Angebot zugänglich sind.

Schweizerische Bauzeitung

Revue Polytechnique Suisse

Wochenzeitschrift
für Architekten
und Ingenieure

27/28

96. Jahrgang Freitag, 7. Juli 1978

Herausgeber:
Verlags-AG der akademischen
technischen Vereine

Sonnenenergie ist und bleibt aktuell!

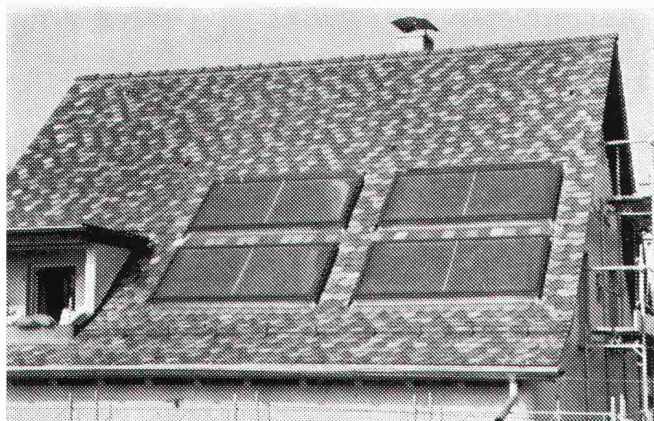


Bild 1: Anlage Thalwil. 11-m²-Kollektor. 1000-l-Speicher.
Warmwasseraufbereitung 3-Familien-Haus.

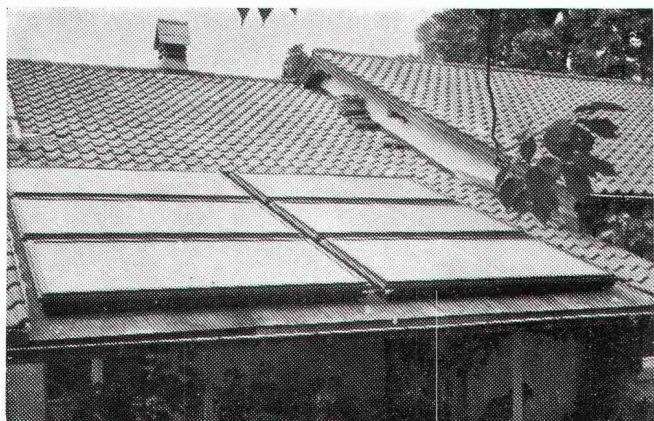


Bild 2: Anlage Erlenbach. 16-m²-Kollektor. 1500-l-Speicher
für Gebrauchswarmwasser und Uebergangsheizung.

Star-Unity-Sonnenkollektoren für:

- Gebrauchswasseraufbereitung
- Schwimmbadbeheizungen
- Uebergangsraumheizungen
unter bestimmten Voraussetzungen

Von Star Unity serienmässig hergestellte
Sonnenkollektoren sind, dank eigener Ent-
wicklung und diversen in Betrieb befind-
lichen Anlagen, optimal in der Anwendung.

Unser Lieferprogramm:

- serienmässig hergestellte Kollektoren
- Doppelmantel-Wärmespeicher
aus Chromstahl
- Wärmeaustauscher
für Heizungsanschluss
- automatische Anlagesteuerung

Projektierung — Beratung — Verkauf



Fabrik elektr. Apparate
Abt. Sonnenenergie
8804 Au-Zürich
Telefon 01 / 780 84 84

SIEMENS

Vorteilhafte Installationstechnik



SIK-Installation – ein Unterflur-
Installationssystem für alle Bauten.

Z. B. Grossraumbüros, Schulen,
Gewerbebetriebe etc. können mit den
herkömmlichen Installations-Methoden
nicht mehr optimal gelöst werden.

Es sind neue Installations-Systeme
erforderlich, die die veränderten
Gegebenheiten berücksichtigen.

Das SIK-Siemens-Installations-
Kanalsystem wurde entwickelt für
die Verlegung von Stark- und Schwach-
stromleitungen im Fussboden.
Bei der Planung ist zu berücksichtigen,
dass das ideale Rastermass zwischen
1,5 m und 1,8 m liegt. Damit erreicht
man eine gleichmässige Verteilung
möglicher Anschlüsse. Nur wenige
Bauteile genügen, um alle Anschluss-
stellen für Stark- und Schwachstrom
auszurüsten.

Mit dem SIK-Installationssystem
kann jede individuelle Anordnung von
Arbeitsplätzen realisiert werden,
immer ist ein Netzanschluss in
unmittelbarer Nähe.

Siemens-Albis AG
Installationstechnik
Freilagerstrasse 28, 8047 Zürich
01/247 31 11

1020 Renens, 021/34 96 31
6904 Lugano, 091/51 92 71

Mit Siemens SIK-Installation