

Objektyp: **Advertising**

Zeitschrift: **Schweizerische Bauzeitung**

Band (Jahr): **45/46 (1905)**

Heft 3

PDF erstellt am: **24.09.2024**

Nutzungsbedingungen

Die ETH-Bibliothek ist Anbieterin der digitalisierten Zeitschriften. Sie besitzt keine Urheberrechte an den Inhalten der Zeitschriften. Die Rechte liegen in der Regel bei den Herausgebern. Die auf der Plattform e-periodica veröffentlichten Dokumente stehen für nicht-kommerzielle Zwecke in Lehre und Forschung sowie für die private Nutzung frei zur Verfügung. Einzelne Dateien oder Ausdrucke aus diesem Angebot können zusammen mit diesen Nutzungsbedingungen und den korrekten Herkunftsbezeichnungen weitergegeben werden. Das Veröffentlichen von Bildern in Print- und Online-Publikationen ist nur mit vorheriger Genehmigung der Rechteinhaber erlaubt. Die systematische Speicherung von Teilen des elektronischen Angebots auf anderen Servern bedarf ebenfalls des schriftlichen Einverständnisses der Rechteinhaber.

Haftungsausschluss

Alle Angaben erfolgen ohne Gewähr für Vollständigkeit oder Richtigkeit. Es wird keine Haftung übernommen für Schäden durch die Verwendung von Informationen aus diesem Online-Angebot oder durch das Fehlen von Informationen. Dies gilt auch für Inhalte Dritter, die über dieses Angebot zugänglich sind.

Schweizerische Bauzeitung

Wochenschrift

für Bau-, Verkehrs- und Maschinentechnik

Abonnementspreis:
Ausland. 25 Fr. für ein Jahr
Inland. 20 " " "

Für Vereinsmitglieder:
Ausland. 18 Fr. für ein Jahr
Inland. 16 " " "
sofern beim Herausgeber
abonniert wird.

Abonnements
nehmen entgegen: *Herausgeber, Kommissionsverleger*
und alle *Buchhandlungen*
und *Postämter*.

Herausgegeben

von

A. WALDNER

Dianastrasse Nr. 5, ZÜRICH II

Verlag des Herausgebers. — Kommissionsverlag: Ed. Raschers Erben, Meyer & Zellers Nachfolger in Zürich.

Organ

des Schweizer. Ingenieur- und Architekten-Vereins und der Gesellschaft ehemaliger Studierender des eidg. Polytechnikums in Zürich.

Insertionspreis:
Für die 4-gespaltene Petitzeile
oder deren Raum 30 Cts.
Haupttitelseite: 50 Cts.

Inserate
nimmt allein entgegen:
Die Annoncen-Expedition
RUDOLF MOSEB,
Zürich,
Basel, Bern, St. Gallen,
Berlin, Breslau, Dresden,
Frankfurt a. M., Hamburg,
Köln, Leipzig, Magdeburg,
München, Stuttgart, Wien.

Bd XLVI.

ZÜRICH, den 15. Juli 1905.

No 3.

Neue Dachkonstruktion für Fabrik-Bau

✚ Patent Nr. 23428

Vorteile:

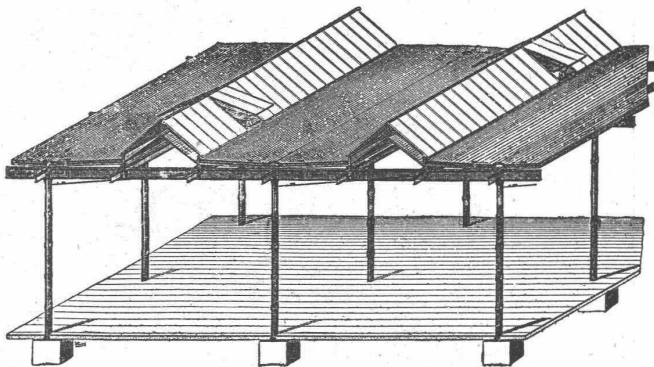
1. Unabhängigkeit der Gebäudelage von der Himmelsrichtung,
2. Geringstes Gewicht bei sehr guter Isolation,
3. Unübertroffene Lichtwirkung mit spezieller Lüftungsvorrichtung,
4. Rasche und **billigste** Erstellung bei jeder Jahreszeit,
5. Beste Eignung auch für schwierige klimatische Verhältnisse,
6. Widerstandsfähigkeit gegen Feuer; billige, feuersichere Imprägnierung durch Flammenschutz-Anstrichmasse.

Empfohlen als **rationellstes System** für
Magazine, Lagerhäuser, Werkstätten, Maschinenfabriken,
Giessereien, Elektrizitätswerke, Spinnereien, Weberereien,
Bleicherereien, Färbereien, Güterhallen, Markthallen, etc.

Vertretung und Ausführung:

E. Baumberger & Koch,

Unternehmung für Dachkonstruktionen- und Bodenbelags-Arbeiten
BASEL.



Patent-Inhaber:

Séquin & Knobel,

Zivil-Ingenieur-Bureau für modernen Fabrikbau
RÜTI (Zürich).

Mise au concours.

Les travaux pour l'installation du chauffage central à l'Asile Jurassien Monrepos (Gottesgnad) à Neuveville sont mis aux concours.

Les soumissions seront adressées à Mr. Jean Beroggi, secrétaire de la Commission de bâtisse jusqu'au 31 Juillet courant.

Neuveville, 8 Juillet 1905.

Stellen - Ausschreibung.

Beim Tiefbauamt der Stadt Zürich ist die Stelle eines

Ingenieurs

neu zu besetzen.

Die Besoldung beträgt je nach Leistungen 3000—5000 Franken per Jahr.

Bewerber mit polytechnischer Bildung und praktischer Erfahrung in Städtebau und Kanalisation sind eingeladen, ihre Anmeldungen unter Angabe der Gehaltsansprüche und Beilage von Zeugnissen bis zum 28. Juli 1905 dem Bauvorstande I, Stadthaus Zürich, einzureichen.

Ueber die besonderen Obliegenheiten erteilt der Stadtingenieur, Stadthaus, III. Stock, Auskunft.

Kanzlei des Bauwesens I.

Gold. Med.
Thun 1899

Schnitzer-Schule Brienz

Gold. Med.
Paris 1900

Anfertigung von Bau- und Möbelschnitzereien,
Tieren u. menschlichen Figuren nach eigenen od. gegebenen Zeichnungen.

Wasserversorgung Vasön b. Ragaz.

Der Ortsverwaltungsrat **Vasön** eröffnet hiemit Konkurrenz über Liefern und Legen von zirka 400 lfd. m. gusseiserner Muffenröhren inkl. Fassonstücken, die nötigen Grabarbeiten nebst Verlegen der bestehenden Leitung; Reservoir, 6 Schieber, 3 Hydranten nebst Quellsfassung und der neuen Zement-Brunnenröhr.

Nähere Auskunft erteilt der Präsident J. Kühne und sind Offerten bis 22. dies schriftlich und verschlossen mit der Aufschrift «Wasserversorgung» an den Ortsverwaltungsrat zu machen.

Vasön, den 10. Juli 1905.

Die Ortsverwaltungskanzlei.

Prämiert: **Chicago, Erfurt, Leipzig, München, Berlin, Stuttgart, Paris, Düsseldorf, Strassburg, Esslingen, St. Louis.**

Prof. JUNKER'S

Warmwasserversorgung

gibt

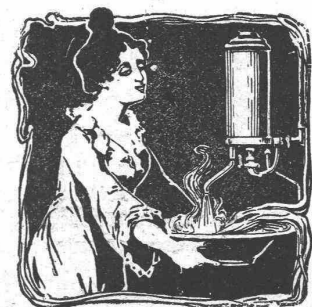
Warmes Wasser für jeden Zweck,

für

Bad, Küche, Schlafzimmer,

Hotels, Restaurants, Cafés, Kliniken, Aerzte, Zahnärzte, Friseure und für alle gewerblichen Zwecke.

Ausführliche Preislisten gratis und franko.



MAX MONKEMOLLER, STUTTGART.

Ausschreibung von Bauarbeiten.

Die Erd-, Maurer-, Steinhauer-, Zimmer-, Spengler-, Holzzementbedachungs-, Schlosser-, Schreiner-, Glaser-, Pflasterungs- und Malerarbeiten, sowie die Lieferung von Walzeisen, gusseisernen Säulen und die Erstellung der Blitzableitung für die

Erweiterung des Hauptgebäudes der Munitionsfabrik

in Altdorf werden hiemit zur Konkurrenz ausgeschrieben. Pläne, Bedingungen und Angebotformulare sind bei der Munitionsfabrik in Altdorf und im eidg. Baubureau in Zürich, Clausiusstrasse 6, zur Einsicht aufgelegt.

Uebernahms-offerten sind verschlossen unter der Aufschrift: «Angebot für Munitionsfabrik in Altdorf» bis und mit dem 24. Juli nächsthin franko an die unterzeichnete Verwaltung einzureichen.

Die Submittenten werden eingeladen, der Eröffnung der Angebote, welche am 25. Juli 1905, vormittags 11 Uhr, im Zimmer Nr. 144, Bundeshaus-Westbau stattfinden wird, beizuwohnen.

Bern, den 11. Juli 1905.

Die Direktion der eidg. Bauten.

Die Eisenkonstruktionen, die Bauschmiedearbeiten und die Lieferung der Walzeisen zum

Postgebäude an der Centralbahnstrasse in Basel

werden hiemit zur Konkurrenz ausgeschrieben. Pläne, Bedingungen und Angebotformulare sind im Baubureau des neuen Postgebäudes, Gartenstrasse 68 in Basel, zur Einsicht aufgelegt.

Uebernahms-offerten sind verschlossen unter der Aufschrift: «Angebot für Postgebäude Basel» für die Walzeisen und Bauschmiedearbeiten bis und mit dem 25. Juli und für die Eisenkonstruktionen bis und mit dem 13. August nächsthin franko an die unterzeichnete Verwaltung einzureichen.

Die Submittenten werden eingeladen, der Eröffnung der Angebote, welche am 26. Juli, beziehungsweise 14. August 1905, vormittags 11 Uhr im Zimmer Nr. 144, Bundeshaus Westbau stattfinden wird, beizuwohnen.

Bern, den 11. Juli 1905.

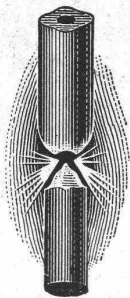
Die Direktion der eidg. Bauten.

Zu einem grösseren Brückenbau und zu schwierigen Fundierungen wird ein energischer, tüchtiger

Bauführer und ein Polier

zu sofortigem Eintritt gesucht. Offerten mit Zeugnis-Abschriften, Angabe der Gehaltsansprüche etc. unter Chiffre L. M. 8228 an

Rudolf Mosse, Stuttgart.



G.A. Pestalozzi & Co. Zürich.

Schweizerische Lichtkohlenfabrik

empfehlen ihre prima Fabrikate für sämtliche Arten Bogenlampen.

Thonwerk Biebrich, A.-G.

Biebrich a/Rhein

beste Referenzen und Zeugnisse aus der Schweiz,

liefert die für den Bau und Betrieb von Gasanstalten, Zementfabriken, Chemischen Fabriken, Cellulosefabriken, Schweiss- und Puddelwerken, Eisengiessereien, sowie für Dampfkessel und sonstige Feuerungsanlagen notwendigen

feuerfesten und säurebeständigen Produkte

Retorten, Form- u. Normalsteine, Gloverringe, Mörtel etc.

Leistungsfähige, schweiz. Bauakkordanten

mit beliebig grosser Zahl disponiblen prima Arbeitskräften wünschen von Tit.

Bahnverwaltungen, Bahnbaugesellschaften, eventuell grösseren Bauunternehmungen des In- oder Auslandes

Arbeiten jeder Art,

Tief- oder Hochbau, in Akkord zu übernehmen.

Gef. Offerten nimmt entgegen unter Chiffre Z. U. 6545

Rudolf Mosse, Zürich.



Spezialgeschäft für
sämtliches
Zeichenmaterial.

Gebrüder Scholl

Fraumünsterstr. 8 — ZÜRICH

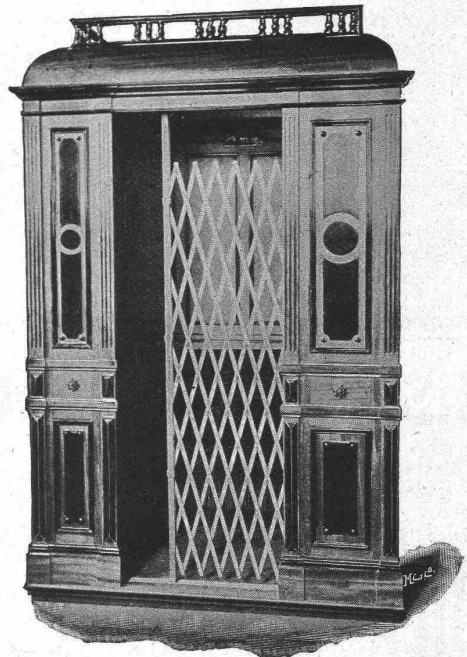
Entwurf-, Werkstatt- u. la tier. geleimte Zeichenpapiere; Paus- u. Lichtpauspapere. Pausleinwand. Bristolkartons. Millimeterpapiere. — Farben, Auszieh-tuschen, Bleistifte, Pinsel.

Aarauer Reisszeuge.

Reissbretter, Reisschienen, Winkel. Lichtpausapparate. Zeichentische.

Aufzügefabrik Alfred Schindler, Luzern

Spezialfabrik für elektrische und hydraulische Aufzüge.

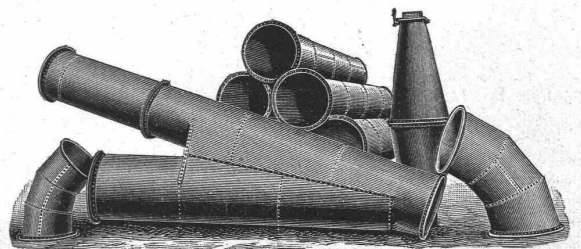


Prima Referenzen.

Ueber 500 Anlagen im Betrieb.

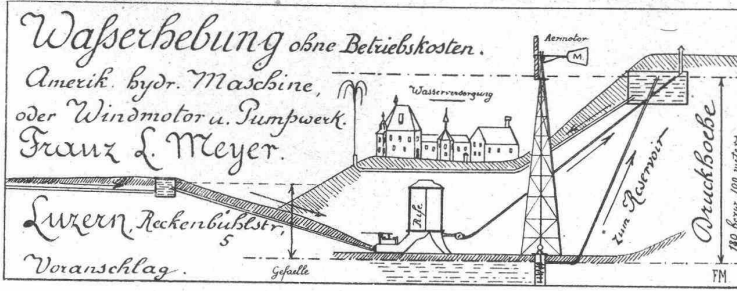
Druckknopf-Seilsteuerung, sicherst wirkende Fangvorrichtung, geräuschloser Gang, automatische Schachtsicherungen.

Röhren aus Eisenblech in allen Grössen. Spezial-Stücke.



A. Tschumy, Constructeur, in Yverdon.

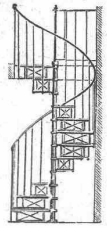
Zentralheizungen erstellen GEBR. LINCKE, ZÜRICH.



Original
Amerik.
Spezialitäten.

Patent-Bureau
J. Amund Ing. Werdmühleg Zürich

Wendel-
treppen,



eiserne
Treppenanlagen,

Balkongeländer,
Treppengeländer,
Türfüllungen,
Säulen, Gusspfosten, Dachfenster.

Suter-Strehler & Co.

Konstrukt.-Werkstätte,

ZÜRICH.

Hydraul. Wasserfördermaschinen „RIFE“, Windmotoren mit Pumpwerk, doppelt galvanisierte Stahltürme für Windmotor bis 25 m Höhe, max. 1800 kg, für Feuermelde-Signale mit oder ohne Glocke, Militär-, Beobachtungs- und Aussichtstürme, Leitungsträger, Flaggentürme. Leicht und solid, an Ort und Stelle zusammenschrauben, ganz und fertig montiert.

FRANZ L. MEYER, Reckenbühlstrasse 5, LUZERN.

Im Gebrauch
über 500,000 m²

E. Séguins Suböolithbelag

Garantierte Ausführung durch eigene Arbeiter.

Generalvertreter: Felix Beran, Zürich.

LUDW. LOEWE & Co.

Akt.-Ges. — Berlin N. W. — Huttenstrasse 17—20.

Werkzeugmaschinen amerikanischer Bauart.

Drehbänke
Bohrwerke
Hinterdrehbänke

Abstechmaschinen
Zentriermaschinen
Shapingmaschinen

Fräsmaschinen
Aut. Räderfräsmaschinen
Kopierfräsmaschinen

Revolverbänke
Automaten
Rundscheifmaschinen

Zentrierfutter
Fräser
Reibahlen

Werkzeuge

Gewindebohrer
Schneldzeuge
Kaliber und Lehren

Generalvertreter für die Schweiz:

RUDOLF FALKNER, Ing., LIESTAL.

FAVRE & C^{IE}.
ZÜRICH

Künstliche
Bausteine

in jeder Farbe

Alleinvertretung

für die Schweiz der
Terrazzo- und
Steinsand - Werke

von E. Schwenk in
ULM a./D.

Asphalt-

Pappe, Holzzement,
Asphaltrohren,
Isolierplatten,

J. A. Braun, Stuttgart O.7.

KIRCHNER & C^o.

Leipzig-Sellerhausen.

Grösste Spezialfabrik von

Sägewerkmaschinen

und

Holzbearbeitungsmaschinen

Ueber 110 000 Maschinen geliefert.

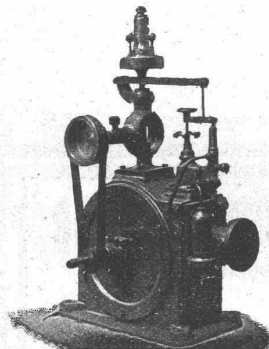
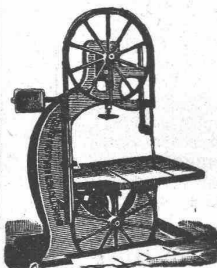
62 höchste Auszeichnungen.

Weltausstellung Paris 1900:

Höchste Auszeichnung „Grand Prix“.

Filiale: ZÜRICH, Bahnhofstr. 89,

— TELEPHON 3866. —



U. BOSSHARD

Bleicherweg 4

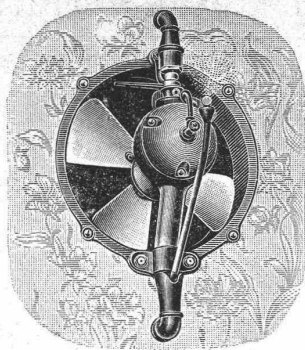
ZÜRICH

Turbinen mit

Präzisionsregulierung

✚ Patent 25500.

Wasserhebemaschinen.



A. Kündig-Honegger & Co., Ventilationsgeschäft, Zürich

Kündig's Patent Ventilator

mit Luftbefeuchtung, Luftkühlung, Luftreinigung und Lufterneuerung
ist der einzige Zimmer-Ventilator mit Wasserbetrieb, welcher den modernen
hygienischen Anforderungen entspricht.

Ausstellung im Bahnhof Zürich.

Drahtseile jeder Art

für
Transmissionen, Hebezeuge,
Seilbahnen etc.

Draht- und Kabelwerke Suhner & Co.

Herisau Brugg

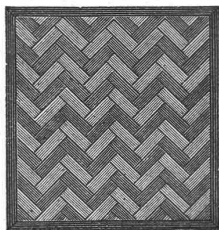
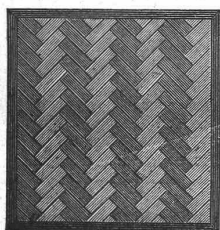
Drahtseile doppelt verschlossener Konstruktion S.C.
Bleikabel mit Papier-, Faser- und Gummi-Isolation.

Schweiz. Xylolith- (Steinholz)- Fabrik Wildegg

Dr. P. Karrer,

vorm. Rilliet & Karrer.

⊕ Patent Nr. 9080.



**Auf Blindboden aufgeschraubt;
auf Zementbeton in Mörtel verlegt.**

Nach allen Dessins in viereck, rechteck, achteck
und in 3 Farben, Parkett ähnliche Form.

Xylolith feuersicher, warm. Steinholz schalldämpfend, solid.

Muster, Prospekte, Album und Atteste gratis und franko.

Einzig in der Schweiz bis jetzt ca. 200 000 m²
Böden und ca. 10 000 Treppenstufen gelegt.

Personen- u. Warenaufzüge

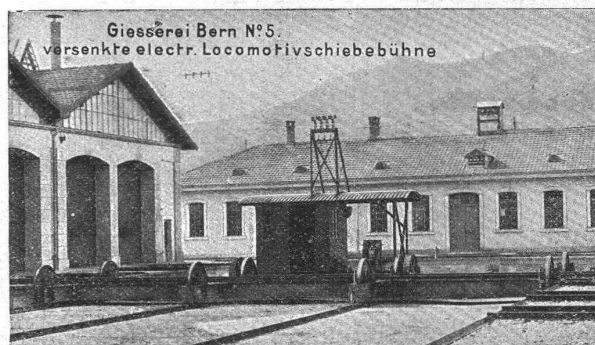
liefert als Spezialität

J. Ruegger, Maschinenfabrik, Birsigstrasse 5, Basel.

Gesellschaft der

Ludwig von Roll'schen Eisenwerke

Filiale: Giesserei Bern liefert:



Hebezeuge jeder Art als Laufkräne, und feste oder fahrbare
Drehkräne für Hand- und speziell
elektrischen Betrieb; Aufzüge für hydraulischen, elektrischen
und Transmissionsbetrieb.

Eisenbahnmaterial als Drehscheiben und Schiebebühnen
für Wagen und Lokomotiven; Hand-,
Dampf- und elektrischer Betrieb.
Weichen für Haupt- u. Nebenbahnen, für Vignol- u. Rillen-Schienen.
Barrieren mit und ohne Verriegelung und Vorläuten.

Zahnstangenoberbau; komplette Seilbahnen
für Güter- und Personentransport. (Eigene patentierte Systeme.)
Seit 1898 21 Touristen-Seilbahnen geliefert.

Schleusenanlagen für Hand- und elektrischen Antrieb.
Hydraulische, automatische Zementsteinpressen.
Angaben über zahlreiche Ausführungen, Referenzen, Projekte
und Kostenvoranschläge stehen zu Diensten.

Für Techn. Vorarbeiten im Bahn- und Strassenbau empfiehlt
sich B. Emch, Ingenieurbureau, Bern, Mattenhofstr. 37.