

Objektyp: **Advertising**

Zeitschrift: **Schweizer Ingenieur und Architekt**

Band (Jahr): **99 (1981)**

Heft 49

PDF erstellt am: **24.09.2024**

Nutzungsbedingungen

Die ETH-Bibliothek ist Anbieterin der digitalisierten Zeitschriften. Sie besitzt keine Urheberrechte an den Inhalten der Zeitschriften. Die Rechte liegen in der Regel bei den Herausgebern. Die auf der Plattform e-periodica veröffentlichten Dokumente stehen für nicht-kommerzielle Zwecke in Lehre und Forschung sowie für die private Nutzung frei zur Verfügung. Einzelne Dateien oder Ausdrucke aus diesem Angebot können zusammen mit diesen Nutzungsbedingungen und den korrekten Herkunftsbezeichnungen weitergegeben werden. Das Veröffentlichen von Bildern in Print- und Online-Publikationen ist nur mit vorheriger Genehmigung der Rechteinhaber erlaubt. Die systematische Speicherung von Teilen des elektronischen Angebots auf anderen Servern bedarf ebenfalls des schriftlichen Einverständnisses der Rechteinhaber.

Haftungsausschluss

Alle Angaben erfolgen ohne Gewähr für Vollständigkeit oder Richtigkeit. Es wird keine Haftung übernommen für Schäden durch die Verwendung von Informationen aus diesem Online-Angebot oder durch das Fehlen von Informationen. Dies gilt auch für Inhalte Dritter, die über dieses Angebot zugänglich sind.

Ein Dienst der *ETH-Bibliothek*
ETH Zürich, Rämistrasse 101, 8092 Zürich, Schweiz, www.library.ethz.ch

<http://www.e-periodica.ch>

**Schweizer
Ingenieur und
Architekt**

Schweizerische Bauzeitung

**Ingénieurs
et architectes
suisses**

Bulletin technique
de la Suisse romande

**Ingegneri
e architetti
svizzeri**

49/81

99. Jahrgang
3. Dezember 1981

Aus dem Inhalt

Basel – aus der Welt der
grossen Architekten

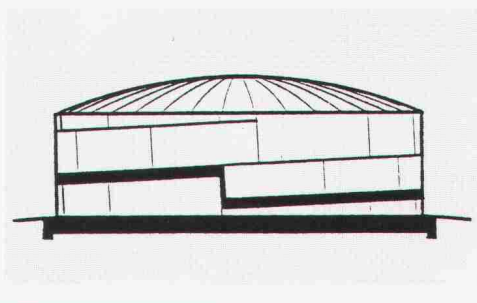
Informatik und Werkstoffe:
zwei neue Abteilungen an der
ETH Zürich

SIPOREX®

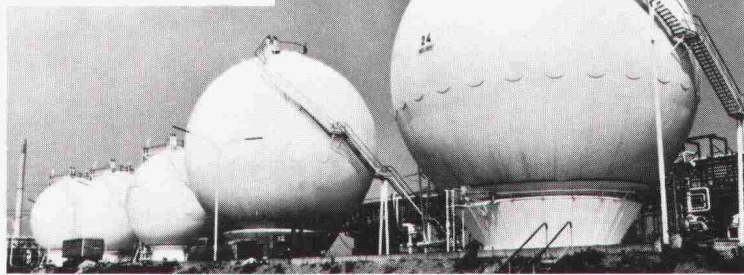
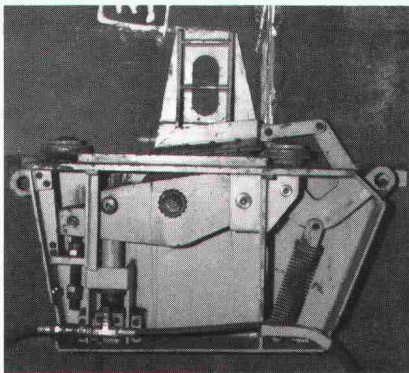
HP/UE



40 t bei 50 m Ausladung

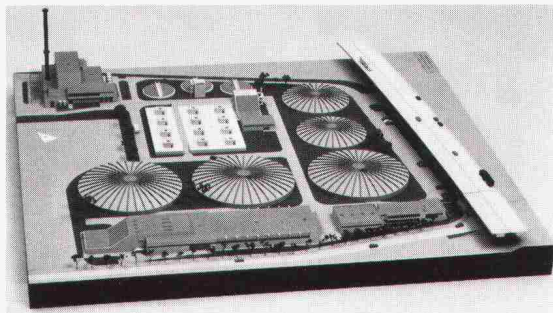


Spiralmontage System BUSS*



Grosstanks – massgeschneidert

15 000 m³ LPG auf Flächenlagerung mit Erdbbensicherung, System BUSS*



60 m Spannweite mit 2 mm Dicke



17-181

* patentiert in den wichtigsten Industrieländern

Ausserdem bieten wir: Stahlhoch- und Brückenbau
Apparatebau
Stahlwasserbau
Spezialkomponenten

Buss AG, Basel
CH-4133 Pratteln / Schweiz
Telefon 061 81 54 41
Telex 62 472

Buss
ENGINEERING