

Objektyp: **Advertising**

Zeitschrift: **Schweizerische Bauzeitung**

Band (Jahr): **71/72 (1918)**

Heft 16

PDF erstellt am: **21.09.2024**

### **Nutzungsbedingungen**

Die ETH-Bibliothek ist Anbieterin der digitalisierten Zeitschriften. Sie besitzt keine Urheberrechte an den Inhalten der Zeitschriften. Die Rechte liegen in der Regel bei den Herausgebern. Die auf der Plattform e-periodica veröffentlichten Dokumente stehen für nicht-kommerzielle Zwecke in Lehre und Forschung sowie für die private Nutzung frei zur Verfügung. Einzelne Dateien oder Ausdrucke aus diesem Angebot können zusammen mit diesen Nutzungsbedingungen und den korrekten Herkunftsbezeichnungen weitergegeben werden. Das Veröffentlichen von Bildern in Print- und Online-Publikationen ist nur mit vorheriger Genehmigung der Rechteinhaber erlaubt. Die systematische Speicherung von Teilen des elektronischen Angebots auf anderen Servern bedarf ebenfalls des schriftlichen Einverständnisses der Rechteinhaber.

### **Haftungsausschluss**

Alle Angaben erfolgen ohne Gewähr für Vollständigkeit oder Richtigkeit. Es wird keine Haftung übernommen für Schäden durch die Verwendung von Informationen aus diesem Online-Angebot oder durch das Fehlen von Informationen. Dies gilt auch für Inhalte Dritter, die über dieses Angebot zugänglich sind.

### Patentverkauf oder Lizenzabgabe

Der Inhaber des Schweizerpatentes Nr. 64425 betreffend: „Verfahren zur gleichzeitigen Herstellung v. hydraulischem Zement und Kali in freier oder gebundener Form“ wünscht mit schweizerischen Fabrikanten in Verbindung zu treten behufs Verkaufs des Patentes, bezw. Abgabe der Lizenz für die Schweiz, zwecks Fabrikation des Patentgegenstandes in der Schweiz.

Reflektanten belieben sich um weitere Auskunft zu wenden an das Patentanwaltsbureau **E. Blum & Co. A.-G.**, Bahnhofstrasse 74, Zürich 1.

### Patentverkauf oder Lizenzabgabe

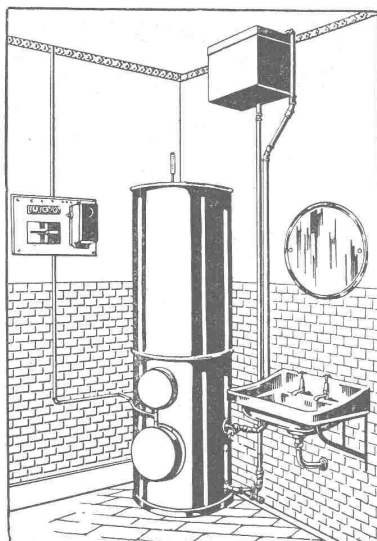
Der Inhaber des Schweizerpatentes Nr. 63122 betreffend: „Verfahren zum Trocknen von wasserdampfhaltigen Gasen“ wünscht mit schweizerischen Fabrikanten in Verbindung zu treten behufs Verkaufs des Patentes, bezw. Abgabe der Lizenz für die Schweiz, zwecks Fabrikation des Patentgegenstandes in der Schweiz.

Reflektanten belieben sich um weitere Auskunft zu wenden an das Patentanwaltsbureau **E. Blum & Co. A.-G.**, Bahnhofstrasse 74, Zürich 1.

### Patentverkauf oder Lizenzabgabe

Der Inhaber des Schweizerpatentes Nr. 55206 betreffend: „Einrichtung an elektrolytischen Zellen zur Elektrolyse von Alkalisalzen“ wünscht mit schweizerischen Fabrikanten in Verbindung zu treten behufs Verkaufs des Patentes, bezw. Abgabe der Lizenz für die Schweiz, zwecks Fabrikation des Patentgegenstandes in der Schweiz.

Reflektanten belieben sich um weitere Auskunft zu wenden an das Patentanwaltsbureau **E. Blum & Co. A.-G.**, Bahnhofstrasse 74, Zürich 1.



## Ersatz für Kohle u. Gas

bilden unsere

Elektrischen Heisswasser-Automaten  
(patentierter Warmwasser-Speicher)

## Electrocalor

für Privathäuser, Hotels  
und industrielle Betriebe

Prospekte, sowie alle nähern Auskünfte bereitwilligst durch

**A.-G. Kummler & Matter**  
**Aarau**

sowie Elektro-Installationsgeschäfte  
und Elektrizitätswerke



## Moderne Hebezeuge

Flaschenzüge, Laufkatzen  
Laufwinden, Fusswinden  
Wellenböcke, Bauwinden  
Stockwinden, Wandwinden

sowie

Bindeketten, Galketten  
kalibrierte Ketten usw.

liefern prompt und billig

**J. Brun & Cie, Nebikon**  
Ketten- u. Hebezeugfabrik

Stets grosser Lagervorrat in kuranten Hebezeugen u. Ketten

Eisenmöbelfabrik Biglen

## Bigler, Spichiger & Cie.

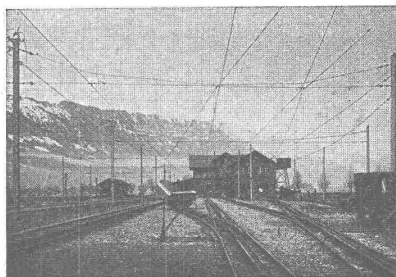
Spezialfabrikation von

Oberleitungs- u. Ausrüstungsmaterial elektrischer Bahnen

Leitung: Ing. Morgenthaler — Technisches Bureau: Bern, Bahnhofplatz Nr. 1

Briefadresse:  
Bigler, Spichiger & Cie.  
Bern

Mechan. Werkstätten  
Mechan. Schlosserei  
Gesensschmiede  
Hammerschmiede  
Stanzerei, Presserei



Telephon Nr. 2620  
Telegramme:  
Elektrobiglen Bern

Mechan. Schreinerei  
Malerei: Spritz-,  
Tauch- und Emaillier-  
Verfahren  
Autog. Schweisserei  
Fabrikation von  
Massenartikeln

# Ad. Rizzoli & Cie. A.-G., Lugano

Holz-Export

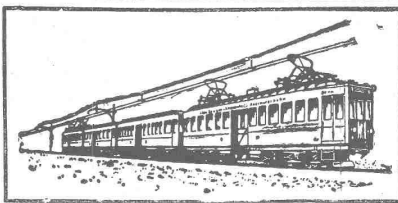
Bureau Zürich: Beatengasse 15

Telephon: Selnau 28.46

Holz-Export

Lager in allen Tannen-Schnittwaren in Reiden (Kanton Luzern)

Zweigbureau  
 ■ ZÜRICH

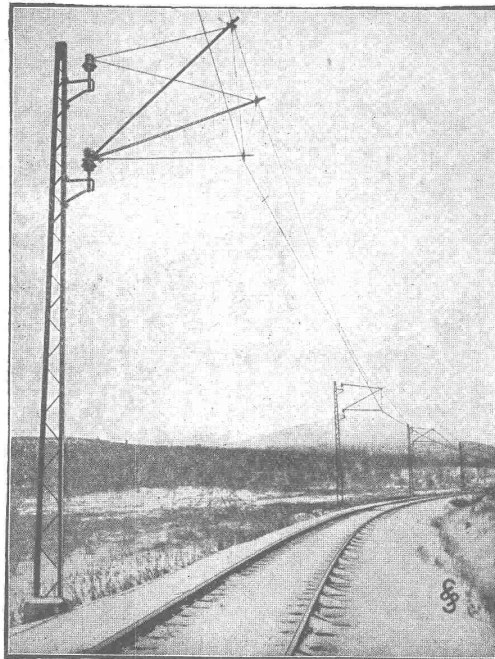


Telegr.-Adr.:  
 BUREAUDYN

Telephon  
 Selnau 51.25  
 und 25.74

# SIEMENS-SCHUCKERTWERKE G.m b.H

## Fahrleitungen für Voll-, Neben- und Kleinbahnen



Riksgränsbahn (Schweden)

Fahrleitung für Vollbahnen mit Kettenaufhängung ohne Hilfstragdraht an drehbaren Rohrauslegern  
 Einfache Porzellan-Isolation, Spannung 15000 Volt

Bahn-Anlage	km
Cöln-Bonn	44,2
Blankenese-Hamburg-Ohlsdorf	65,2
Lancaster Morecambe-Heysham	33,5
Rotterdam-Haag-Scheveningen	76,5
Cöln-Porz	5,8
Lille-Roubaix-Tourcoing	28
Uerdingen-Caldenhausen	3,3
Provinziallinien Parma	40
Cairo-Heliopolis	18,5
Dornach-Niedermorschweiler	3,5
Spiez-Frutigen	22,5
Schwetzingen-Ketsch	3,4
Dessau-Bitterfeld	35
Erweiterung Blankenese-Hamburg-Ohlsdorf	4,1
Hafenbahn Altona	3,5
Erweiterung Cairo-Heliopolis	6,1
Harton Coal Co.	4,8
Bonn-Godesberg-Mehlem	8,7
Arnheim-Velp	9,2
Bonn-Siegburg, Bonn-Königswinter	23,4
Waitzen-Budapest-Gödöllö	58
St. Pölten-Mariazell	106
Caldenhausen-Mörs	7,3
Leiden-Katwijk-Noordwijk	38
Harpen-Lütgendortmund	3,6
Arnheim-Oosterbeek	6,3
Verona-St. Bonifacio	23
Anschlussbahn Wesel	1,5

Bisher ausgeführt insgesamt

**7895 km**

Fahrleitung

davon

**1815 km**

mit

**Kettenaufhängung**

(siehe nebenstehende Zusammenstellung)

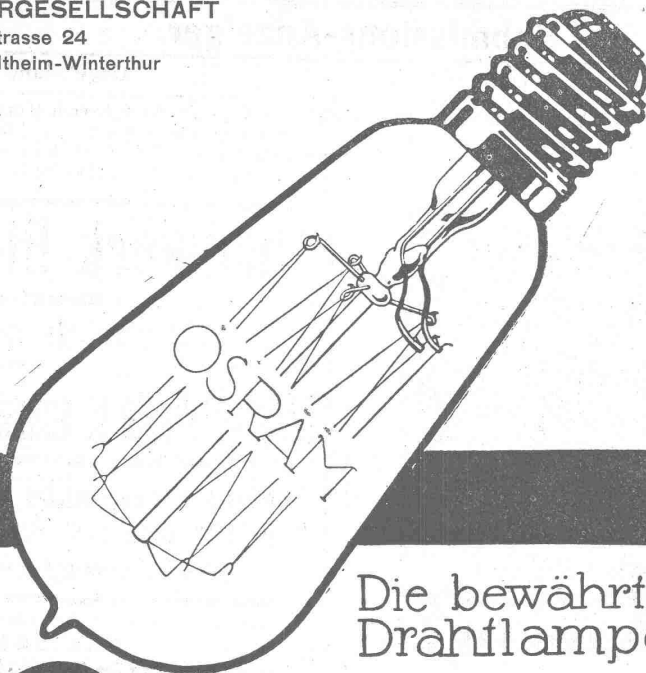
für Spannungen bis  
 15000 Volt.

Bahn-Anlage	km
Wiesenthalbahn Basel-Schopfheim	46,5
Cöln-Frechen	11,6
Kiruna-Riksgränsen	150
Zernez-St. Moritz, Samaden-Pontresina (Rhätische Bahn)	45,6
Salzburg-Freilassing, Kirchberg-Berchtesgaden	39,3
Poprad-Tátrafüred-Csorbasee (Tátrabahn)	37,3
Zernez-Schuls (Rhätische Bahn)	27,9
Bremen-Tarmstedt	26,7
Halle-Leipzig, Dessau-Rosslau	233
Wesel-Rees-Emmerich	55
Greifenbg.-Hirschbg.-Ruhbank-Liebau	215
Corneliumster-Breinig (Aachener Kleinbahn)	3,2
Novéant-Gorze	7,5
Rheinau-Neckarau	8,6
Müllheim-Badenweiler	7,5
Oggersheim-Dürkheim	19,8
Newport-Shildon (North Eastern Railway)	76
Siegburg-Zündorf	24,3
Mannheim-Freudenheim	3,04
Käferthal-Weinheim	26,78
Böerschächte-Czulow	11
Shinagawa-Zentralstation (Japan)	31,2
Darmstadt-Eberstadt	7
Castrop-Langendreer (Westf. Strassenb.)	7,8
Ekeberg	4,4

SCHWEIZERISCHE AUERGESELLSCHAFT

Zürich - Hafnerstrasse 24

Osram-Lampenfabrik, Veltheim-Winterthur



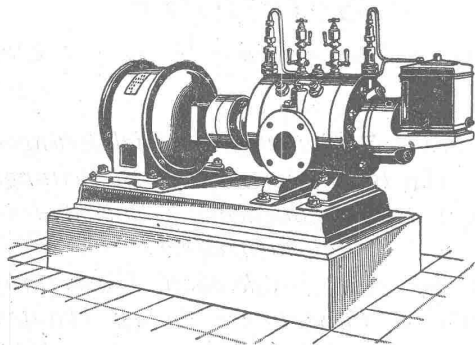
Die bewährte  
Drahtlampe

# Osram

## Schweizerische Lokomotiv- & Maschinenfabrik Winterthur

**Neu!                      Neu!                      Neu!**  
**Rotierende Kompressoren und Vakuumpumpen**

für Drücke bis 8 Atm. resp. Vakuum bis 99 Prozent.



Direkte Kupplung mit Elektromotoren oder Riemenbetrieb  
Ruhiger Gang, Luftförderung ohne Stösse.  
Keine Ventile oder andere Steuerorgane.  
Geringe Abnutzung infolge der patentiert. Entlastungsringe  
Grösste Betriebssicherheit bei geringster Wartung.  
Kleinsten Raumbedarf, geringe Gewichte, daher überall  
aufstellbar, auch fahrbar.  
Geringe Kosten für Anschaffung, Fundamente u. Montage.

Prospekte und Kostenvoranschläge auf Verlangen

**Submissions-Anzeiger.**

Termin	Auskunftstelle	Ort	Gegenstand
26. Oktober	Korp.-Präs. C. Bürgli Kantonsbauamt	Wollerau (Schwyz)	Bau des Waldweges im Vorder Scheeren (Länge 430 m, Breite 3 m).
26. "	Werkstätten der S. B. B.	Zürich	Alle Bauarbeiten zur Erweiterung der Korrekptionsanstalt Uetikon am Albis.
28. "	Kantonsingenieur	Bellinzona	Lieferung von elektr. Laufkranen für 80 t f. d. Montierungshalle der neuen Werkstätte.
		Herisau	Bau einer Ufermauer, einer Strassenbrücke und eines Wehres an der Glatt.

**Glasdächer und Dachoberlichter**  
in kifflosen Systemen.

**Glasdachwerke Simon Kulli, Olten**  
Aeltestes Spezialgeschäft, gegr. 1854.

Einzig Fabrik der Schweiz mit Spezialmaschinen für die Selbstfabrikation der Sprossen.

Schweizer Firma. Telephon 56. Eigenes Ingenieur-Bureau.

**Thonwerk Biebrich A.-G.**  
Chamottefabrik  
Biebrich am Rhein.

**Hochfeuerfeste u. säurebeständige Produkte.**

Normal- und Façonsteine aller Art, Chamottemörtel, Retorten, Muffeln etc., Bau Kompletter Ofenanlagen.

Beste Referenzen und Zeugnisse aus der Schweiz.

**CARL RICHNER, AARAU**  
Spezialgeschäft für Erstellung von Terrazzoböden :: Wand- u. Bodenbeläge  
mit weissen und farbigen glasierten Platten

**Mosaikplatten :: Schüttsteine**  
Grosses Lager in

Steinzeug-Röhren :: Einmachttöpfen  
Futtertrögen :: Stallboden-Platten  
für Pferde-, Rindvieh- und Schweinestallungen.

**Glasierte Schüttsteine**  
Abdichtungsmittel gegen Feuchtigkeit und Wasserdruck.

**PHOTOGRAPHIE**  
Spezialität in **Architektur-Aufnahmen**

Techn. Konstruktionen, Intérieur, Maschinen etc.  
Aufnahmen für Kataloge und Werke aller Art.

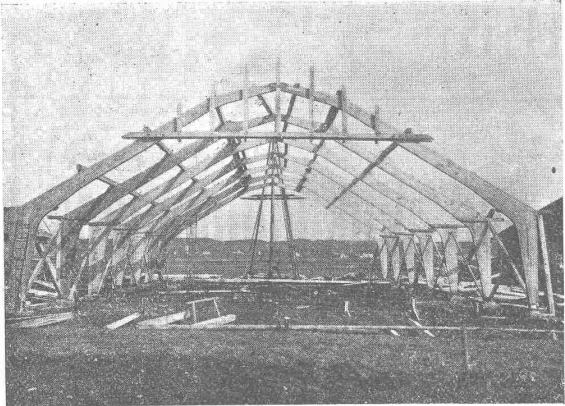
**H. Wolf-Bender, Kappelergrasse 16, Zürich.**  
Atelier für technische Photographie.



**Zeichnungen FÜR REKLAME SIND DIE WIRKSAMSTEN**

**PAUL H. FREY**  
ZÜRICH/RÄMISTR. 6  
TEL. N. 6240

**Patentierter Vertikallamellenbinder**  
Statisch einwandfreie Holzkonstruktionen



**Schuppenbauten (Billige Lagerräume)**  
Dreieckelkbogen ohne Zugband

Projektierendes Ingenieurbureau  
**Gustav Thurnherr**  
Zürich, Limmatquai 34

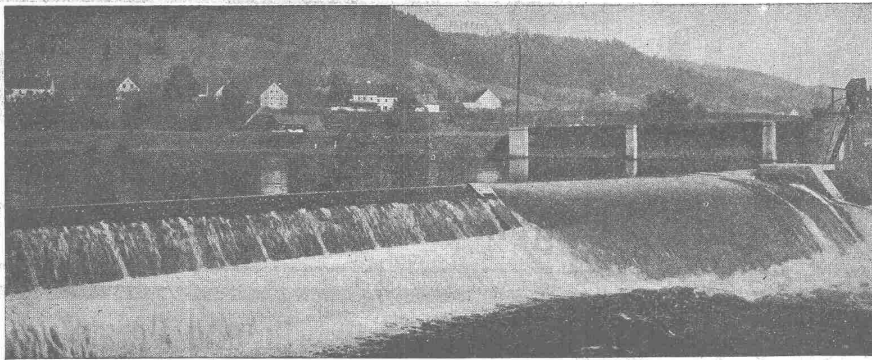
Zahlreiche Referenzen

**Ingenieurbureau**  
**Werner Luder**  
Dipl.-Ing.

**Solothurn**  
Niklaus Konradstrasse Nr. 144, I. Etage

Expertisen, Gutachten, Projektierungen  
statische Berechnungen und Bauleitungen  
auf den verschiedenen Gebieten des  
Ingenieurwesens

Eisenbahnbau, Brückenbau, Wasserkraftanlagen, Foundationen, Industriebauten  
spez. auch auf d. Gebiete des Eisenbetons



# Hydr. Dachwehr

des Elektr. Werkes Bruck a. d. Mur.  
2 Öffnungen je 22 Meter lang im Be-  
trieb. Flossgasse u. Grundablass i. Bau.

Patente. — Beste Zeugnisse.

Ingenieur-Bureau Huber & Lutz  
Zürich, Schaffhauserstrasse Nr. 26

## Säurefeste Cemente

geeignet zum Verbinden von diversen Mate-  
rialien, Ausmauern von Ständen, Herstellen  
von abwaschbaren Wänden, säurefesten  
Bodenbelägen etc.

Nicht nur säurefest, sondern auch wasserbeständig.

Verlangen Sie nähere Angaben und Offerte  
von der

Kaltleimfabrik O. Messmer, Basel.

## M. Schoch-Wernecke

Treibriemen-, Schlauch- und Gurten-  
Weberei

Bureau Zürich: Münsterhof Nr. 14  
Telephon: Selnau 31.91

Pressfilter-Tücher für Oel, Seife, chemische  
Fabrikate

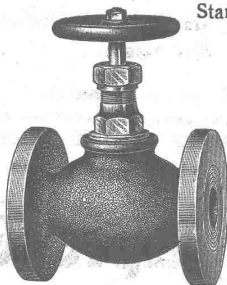
Transportbänder für Torf, Kohle etc.

Fallhammer-Riemen

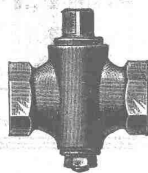
Treibriemen, Hanfschläuche

## K. Schäffer

Lager und Verkaufsstelle von  
Schäffer & Budenberg G. m. b. H., Zürich  
Stampfenbachstr. 61



Ventile  
Manometer  
Hähne  
Wasserstände  
Injektoren  
Kondenswasserableiter



## Brückenisolierungen

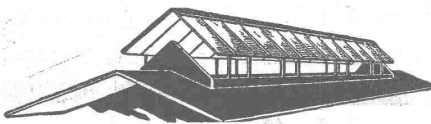
### Kiesklebedächer Asphaltarbeiten

aller Art erstellen

Gysel & Cie., Asphaltfabrik  
Käpfnach (Horgen)

Telephon Nr. 24 — Telegramme: Asphalt

## Neue rationelle Gebäudeentlüftung



### Dachfirstkappen-Entlüfter „Sesam“

Patent 77894

Öffnen und Schliessen des ganzen Dachfirstes mit kleinster Zug-  
kraft von einer Stelle aus.  
Grösste Regulierfähigkeit je nach Bedürfnis der Entlüftung.  
In beliebiger Länge ausführbar und auf jedem Gebäude anzu-  
bringen. Absolut regendicht.

Generalvertreter:

Louis Müller, Luzern.

E. Vogel, Bau-Ingenieur, Zürich, Neumühlequai 12.

## LEHMANN & CO

Utoschloss Zürich Falkenstrasse 6

Zentralheizungs- und sanitäre Apparate und  
Anlagen für alle Zwecke.

Apparate für die physikalische Heilmethode,  
wie solche für Kur-, Krankenhäuser, Sanatorien und  
Kliniken Verwendung finden.

### Heisswasser-Speicher

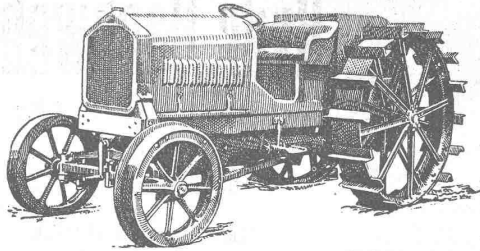
mit elektrischem Heizkörper, für alle Zwecke.

Billigster Betrieb, sofort Heisswasser-Entnahme. Absolute  
Gefahrlosigkeit.

Wir nehmen gebrauchte Heisswasserbereitungsanlagen mit  
Kohlen-, Koks- oder Gasfeuerung zu höchsten Preisen  
zurück.

Reichhaltiges Lager in Armaturen und Apparaten.  
Erneuerungen und Reparaturen.

Man verlange Kataloge.



# Berna-Traktoren

lieferbar im Oktober

Motorwagenfabrik Berna A.-G., Olten

## Verzinkerei Zug A. G.

Fabrik für verzinkte  
lackierte und rohe Blechwaren

Blecharbeiten nach jeder Zeichnung und  
nach Mustern

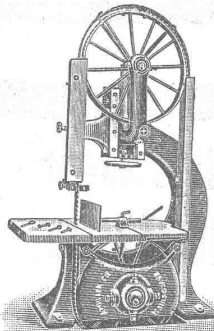
### Lohnverzinkung

Verzinken von Draht in Rollen und Drahtgeweben.

Blechwaren-Fabrik und Verzinkerei  
Aktien-Gesellschaft Wolfhausen ∴  
Zweigbureau Zürich (Rudolf Mosse Haus)

Fabrik  
für verzinkte Blechwaren  
**Lohnverzinkung**

## Holzbearbeitungsmaschinen



**A. Müller & C<sup>ie</sup>**  
Brugg

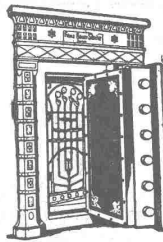
Maschinenfabrik  
und Eisengiesserei

Grosses Lager in Brugg

Ausstellungslager  
in Zürich, unterer Mühlsteg 2

## Bauer, A.-G., Zürich 6

Gegründet 1862



Moderne Tresoranlagen  
Panzer Türen

Kassenschränke  
Einmauerschränke

Archiv- und Bibliothek-  
Anlagen

Kataloge zn Diensten

## Zeiss - Nivelliere

jeder Grösse liefern wieder und teilen Preise und Bedin-  
gungen auf Anfrage mit

**Emil Pfenninger & Co.**  
Zürich

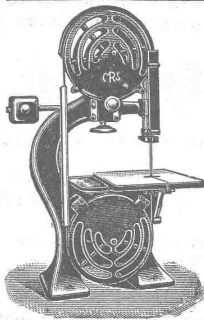
Technisches Versandtgeschäft

## Spezialfabrik für Lichtpauspapiere

H. Messerli, Zürich und Bern

Aelteste Lichtpausanstalt der Schweiz. — Gegr. in Zürich 1876  
liefert prompt und billig unter Garantie:

Lichtpauspapiere eigener, bewährter Fabrikation,  
Lichtpausapparate diverser Systeme, pneumat. u. elektr.  
Lichtkopien auf blauem, weissem und braunem Grund,  
Plandruck (Trockendruckverfahren) schwarz und farbig.



Maschinenfabrik

## Rauschenbach A.-G.

Schaffhausen

Moderne Holzbearbeitungs-Maschinen

Alleinverkaufsbureau in Holzbearbeitungsmaschinen für die Schweiz:

Rud. Brenner & Co., Basel.

# J. BOLLIGER & Co., ZÜRICH

Tödistrasse 65  
Telephon Selnau 1263

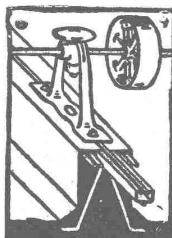
Ingenieurbureau

Tödistrasse 65  
Telephon Selnau 1263

Projekte, Voranschläge, Bauleitung, Statische Berechnungen

## Eisenbetonbau

Brücken, Reservoirs, Decken, Fundationen, Leitungsmasten



### !!! Architekten Baumeister !!!

D. K. G. Ankerschienen und D. K. G. Transmissionsträger patentiert, sind einzige Mittel zur rationellen Befestigung von Transmissionen, Rohrleitungen etc. i. modernen Industriebauten.

Prospekt und Muster kostenlos.

Alleinvertrieb durch  
J. Louis Müller, Luzern

### Bruno Wehrli, phototechnische Anstalt

Kilchberg bei Zürich

Vergrößerung und Verkleinerung von Plänen, Landkarten Zeichnungen etc. auf jeden Masstab.

### A.-G. „UNION“ in BIEL, Fabrik in METT

Erste schweizerische Fabrik für elektrisch geschweisste Ketten.

### Ketten aller Art



für industrielle und landwirtschaftliche Zwecke.  
Grösste Leistungsfähigkeit.  
Ketten v. höchst. Tragkraft.

NB. Handelsketten nur durch Eisenhandlungen zu beziehen.

### Gewerbebank Zürich A.-G.

Rämistrasse 23, Ecke Waldmannstrasse — Gegründet 1868.

#### Verzinsung von Geldeinlagen

1. in laufender Rechnung nach Uebereinkunft
  2. auf Einlagehefte mit weitgehendster Verfügbarkeit  $4\frac{1}{2}\%$
  3. gegen Obligationen mit Halbjahrescoupon 5% in Stücken von 250, 500, 1000 und 5000 Franken. Besorgung aller bankgeschäftlichen Transaktionen.
- Die Direktion.

Unser Institut wird durch die Schweiz. Revisionsgesellschaft A.-G. geprüft.

### Moderne INDUSTRIEBAUTEN

mit der Zeit angepassten Ausführungen  
projektiert rasch und wirtschaftlich

### H. KNOBEL, ZÜRICH 6

Weinbergstrasse 53a. Telephon: Hottingen 20.48

Ingenieur- und Architekturbureau

#### SPEZIALKONSTRUKTIONEN:

1. Anlagen für Textilindustrie,
2. Gebäude für Elektrochemie,
3. Werkstätten für Maschinenbau,
4. Giessereien und Montierungshallen.

Keine Unternehmung

### Offerten zur Verwertung von Erfindungspatenten EIMER-SCHNEIDER INGENIEUR GENÈVE

Die Inhaber folgender schweizerischer Patente wünschen mit schweizerischen Fabrikanten bzw. Interessenten in Verbindung zu treten und sind gerne bereit, Lizenzen zu erteilen oder die Patente zu verkaufen.

Nr. 45141 vom 9. Oktober 1908, Lanston Monotype Corporation Ltd., auf: „Form an Maschinen zum Giessen von Lettern“;

Nr. 47791 vom 1. Oktober 1908, Lanston Monotype Corporation Ltd., auf: „Registerstreifen-Lochmaschine“;

Nr. 48103 vom 1. Oktober 1908, Lanston Monotype Corporation Ltd., auf: „Papierschwachwerk an Registerstreifen-Lochmaschine“;

Nr. 48104 vom 1. Oktober 1908, Lanston Monotype Corporation Ltd., auf: „Registerstreifen-Lochmaschine“;

Nr. 48364 vom 1. Oktober 1908, Lanston Monotype Corporation Ltd., auf: „Ausschlussmess- und Anzeige-Mechanismus an Registerstreifen-Lochmaschinen“;

Nr. 63918 vom 5. November 1912 und Zusatz Nr. 65291 vom 8. Januar 1913, Dr. F. Wullyamoz, auf: „Anlassvorrichtung bei Explosionsmotoren von Automobil-Fahrzeugen“.

Gefl. Offerten oder Vorschläge werden durch Herrn E. Imer-Schneider, Ingénieur-Conseil, 8, Bd. James Fazy in Genf, weiterbefördert.

### KAISER & Co. MASCHINEN-FABRIK A G CASSEL 24

#### Drahtseilbahnen.

Hängebahnen, Elektrohängebahnen, Ketten- u. Seileisenbahnen, Bremsberge u. Bremsgesenke  
Streckenförderungen.



Vertreter: Fritz Marti A.-G., Bern.

Schweizerische Turngerätefabrik

### Alder-Fierz & Gebr. Eisenhut

Küsnacht bei Zürich

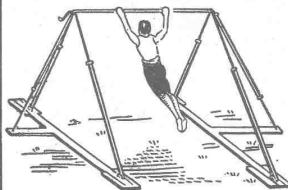
### Turngeräte aller Art

für Schulen, Vereine und Private

Übernahme kompletter Einrichtungen für Turnhallen und -Plätze

Telephon

Man verlange Preis-Courant





**Zu verkaufen**  
in Saanen (Berner Oberland, M. O. B.)  
**156 Tannen und 8 Buchen**  
die meisten Nummern vorzügliches Sag- und Bauholz.  
Auskunft erteilt  
**H. Richard, Distelweg 13, Länggasse, Bern.**

**Zu verkaufen:** Gebrauchtes, gut erhaltenes  
**Stahldrahtseil**

Länge ca. 1750 m, Durchmesser ca. 33 mm, Bruchfestigkeit als neu 63 Tonnen. Im Betrieb zu besichtigen. Gefällige Offerten unter G. 8180 Y. an **Publicitas A.-G., Bern.**

**Zu verkaufen oder zu vermieten:**  
**1 Lokomotive**  
für 75 cm Spur, ca. 40 PS  
**50 Kastenwagen**  
1½ m³ Inhalt  
**ca. 1000 m Rollbahngeleise**  
60 cm Spur  
**ca. 50 Kippwagen**  
500 und 750 l.  
**Plattwagen, Drehscheiben Weichen**

Material gebraucht, frisch renoviert.  
Abgabe auch in Einzelposten.  
Gefällige Anfragen unter Chiffre Z. J. 4981 befördert  
**Rudolf Mosse, Zürich.**

**Deutsche Bauzeitung**  
Jahrg. 1908 b, 1913 kompl. gebund.  
**Der Baumeister,**  
Jahrgänge I, V und VI.  
**Schweiz. Bauzeitung,**  
Band 62 u. 63 u. and. arch. Werke.  
**billig zu verkaufen**  
Anfragen nach Seestrasse 67, II.  
**Buschmann in Küsnacht (Zch).**

**Stahl-Drahtseile**

gut erhaltene, in div. Dimensionen und Längen billigst zu verkaufen.  
**Jb. Schmid, Klingenstrasse 37, Zürich.**

**WILH. BAUMANN HORGEN**



**Rolladen. Rolljalousien.**  
**Jalousieladen. Rollschutzwände**

Gegründet **1860**

**Brikett-Pressen**

(Patentiert)

**für Gaswerke und Fabriken**

Grösste Leistungsfähigkeit  
Ausgezeichnete Pressung

Handbetrieb mit 2 ungelerten Arbeitern, geringste Unkosten  
Auskünfte durch

Tel. 185 **K. Ottiker, Oberrieden** Tel. 185

**Für Industrie und Hausbrand.**

Wir sind stets Verkäufer von

**Koksgries, Abfallkoks, Torfkoks, Holzkohlen**

etc., für waggonweise Lieferung.

Anfragen bezugsberechtigter Selbstverbraucher unter Angabe des Quantums und der Bestimmungstation

**Wirtschaftliche Vereinigung schweizerisch. Gaswerke ZÜRICH, Bahnhofstrasse 20**

**Zu verkaufen**

ca. 60 m³ feinjähr. Ia. Alpen-Lärchenholz  
in Tiefenkaasel lagernd, und

ca. 120 m³ feinjähr. Ia. Alpen-Fichtenholz  
sehr geeignet als Modellholz und feine Schreinerarbeiten.

Beide Partien könnten nach Wunsch eingeschnitten werden. Nähere Auskunft erteilen und nehmen Offerten entgegen Baugeschäft

**Caprez & Cie. A.-G. in Davos-Platz.**

Auf Abbruch zu verkaufen:

**Die Gebäulichkeiten der Ziegelei Ober-Wynau**

Für die Besichtigung der Objekte wende man sich an die Direktion der

**Ziegel- und Kalksteinfabrik A.-G., Langenthal.**

**Zu kaufen gesucht**

Heft Nr. 12 Band L XX, Jahrgang 1917

**der Schweiz. Bauzeitung**

Offerten unter Chiffre Z. A. 4976 befördert **Rudolf Mosse, Zürich.**

**Lichtpausanstalt Albrecht**  
Zürich 1

Hirschengr. 80, Tel.: Hoff. 5.67

**Heliographie Plandruck**

**S.I.A.****Stellen-Vermittlung des Schweiz. Ing.- und Arch.-Vereins, Tiefenhöfe 11, Zürich.**

(Bewerber zahlen 5 Fr. (Mitglieder 3 Fr.) Einschreibgebühr).

**S.I.A.****Ingenieur oder Techniker** mit Erfahrung in der Leitung von Dampfkesselanlagen.**Maschineningenieur** als Fabrikleiter nach dem Ausland  
**Jüngerer Maschineningenieur** nach dem Ausland

{660

**Stellen suchen:****Offert- und Projekt-Ingenieur** für elektrische Anlagen, sprachenkundig. **311**  
ferner **Architekten, Ingenieure** und **Techniker** verschiedener Branchen, total **22.****Junger Bauzeichner**bisher in Bureau und Hallenkonstruktion, **sucht Stelle** in Architekturgeschäft auf Bureau und Baugeschäft. Gefl. Offerten unter Z. U. 4770 bef. **Rudolf Mosse, Zürich.**

Junger dipl.

**Bauingenieur**

mit 6jähriger Baupraxis (der drei Landessprachen mächtig)

**sucht per sofort Stelle**im In- oder Ausland. Offerten u. Z. F. 4906 bef. **Rudolf Mosse, Zürich.****Masch.-Ingenieur**Dipl. E. T. H., Dr.-Ing., Schweizer, 8 Jahre Praxis in Bureau, Werkstatt, Montage, befähigt sich rasch einzuarbeiten, **sucht verantwortungsvollen Posten.** Zuschriften unter Chiffre Z. W. 4696 an **Rudolf Mosse, Zürich.****Architekt**

jung, strebsam, dipl. Technische Hochschule München, mit guten Zeugnissen über bisherige Praxis, Wettbewerbserfolg,

**sucht Anstellung.**

Perfekt deutsch und französisch.

Offerten unter Chiffre Z. S. 4892 bef. **Rudolf Mosse, Zürich.****Junger Bau-Ingenieur**Diplom der E. T. H.) **sucht Anstellungsstelle.** Offerten unter Chiffre A. T. 1273 an **Rudolf Mosse, Biel.****Architekt**

Diplom tech. Hochschule Stuttgart

**sucht Anfangsstellung**Offerten unter Chiffre L. 1427 Gl. an **Publicitas A.-G., Glarus.****Tiefbau-Techniker**mit vielseitiger Praxis, **sucht Stelle** auf Bureau oder Bauplatz. Gefl. Offerten unter Chiffre J. 18 A. an **Publicitas A.-G., Aarau.****Dipl. Ingenieur**übernimmt kleine Projekte in Eisenbeton und Wasserbau; speziell auch Kanalisation und Wasserversorgung. Gefällige Offerten unter Chiffre Z. N. 4963 befördert **Rudolf Mosse, Zürich.****Diplom-Ingenieur**wird als Statiker und Konstrukteur für das technische Bureau eines ersten Eisenbeton-Unternehmens gesucht. Gefl. Bewerbungen mit Lebenslauf, Zeugnisabschriften, Gehaltsansprüchen und Angaben des Militärverhältnisses unter H. 5788 C. an **Postfach 20015 Zürich.****Schwedische Maschinenfabrik**(ca. 1000 Arbeiter) mit eigener Stahlwerk-Giesserei beabsichtigt neue Fabrikationen, etwa hydraulische Maschinen, Walzwerke oder dergl. aufzunehmen und **sucht****erste Kraft**

welche diese Abteilung leiten kann.

Ausführlicher Lebenslauf mit Zeugnisabschriften, Referenzen und, wenn möglich, mit Bild an H. Z. 5825 durch

**S. Gumaelli, Annonshyra, Stockholm.****Eisenbeton-Ingenieur**mit abgeschlossener Hochschulbildung, womöglich Dipl. Ingenieur, tüchtiger Statiker und Konstrukteur, gewandt im Verkehr mit Behörden, für techn. Bureau und Ausendienst sofort gesucht. — Gefl. Bewerbungen mit Lebenslauf, Zeugnisabschriften, Gehaltsansprüchen und Angabe des Militärverhältnisses und des frühesten Eintrittstermins u. H. 5787 B. an **Postfach 20015 Zürich.****Diplom-Ingenieur**mit wenigstens einjähriger ausgesprochener Eisenbeton-Praxis für das technische Bureau sofort gesucht. Bewerbungen mit Lebenslauf, Zeugnisabschriften, Gehaltsansprüchen und Angabe des Militärverhältnisses an **Carl Brandt, Berlin W. S., Schellingstrasse 7.****Wer liefert gut bewährte Maschine**  
zur Herstellung von dünnwandigen**Zement-Drainierrohre**

von 50 cm Länge?

Offerten unter Chiffre Z. C. 5003 bef. **Rudolf Mosse, Zürich.****Bahn-Schwellen S. B. B. neue, rohe**ca. 1500 Stück 1,90 m × 0,18  
ca. 500 Stück 2,10 m × 0,22  
ca. 200 Stück 2,40 m × 0,24  
ca. 100 Stück 2,50 m × 0,25

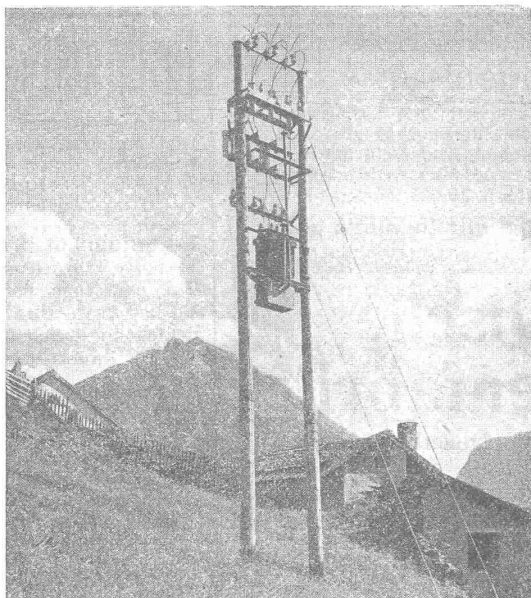
lieferbar bis nächsten Sommer 1919 succ. Anfragen an

**Wilhelm Junker, Zürich 2.****Drahtseilbahnbau**Chefkonstrukteur erster Weltfirma, Dipl. Ingenieur, wünscht sich zu verändern. Offerten unter Chiffre Z. V. 4996 bef. **Rudolf Mosse, Zürich.****Ingenieur**, 31 Jahre alt, ledig, 11 jährige Tätigkeit im Maschinenbau, gute Zeugn. und Referenzen, ital. und franz., **sucht Stelle.** Betrieb od. Bureau. Offerten u. Z. M. 4987 bef. **Rudolf Mosse, Zürich.**Ich suche einen geschickten, erfahrenen **Architekten**, der zeichnerische und geschäftliche Bearbeitung verschiedenartiger, auch größerer Aufträge, übernehmen kann. In künstlerischen Dingen kann zu selbstständigen Arbeiten wenig Gelegenheit in Aussicht gestellt werden, da sorgfältige, oft bis in die Einzelheiten gehende Skizzen übergeben werden. Eintritt möglichst bald. Gehaltsanprüche bitte anzugeben.**Prof. Rich. Kierner Schmid,**  
Wasing bei München.**Wer baut Schmelzöfen für Zinkgewinnung?**  
Offerten erbeten unter Chiffre J. H. 8904 Z. an **Schweizer Annoncen A.-G., Seidengasse 10, Zürich 1.**

Anfertigung und Kopieren von

**Zeichnungen**besorgt als Heimarbeit geübter Zeichner. Offerten erbeten unter Chiffre Z. J. 4834 an **Rudolf Mosse, Zürich.****Öl-Luftpumpen**zu verkaufen. Seltene Gelegenheit. Anfragen unter Z. Z. 4900 befördert **Rudolf Mosse, Zürich.****Drahtstiften**mit Flachkopf, in allen Grössen, in grösseren Quantitäten **prompt lieferbar.**Gefl. Anfragen mit Spezifikation des Bedarfs an **C. Schäfer, Stockerstrasse 38, Zürich 2.**Jahrgänge 1914, 1915, 1916 der **Schweiz. Bauzeitung** zu verk. Offerten unter Chiffre Z. E. 4980 befördert **Rudolf Mosse, Zürich.**

# B B C



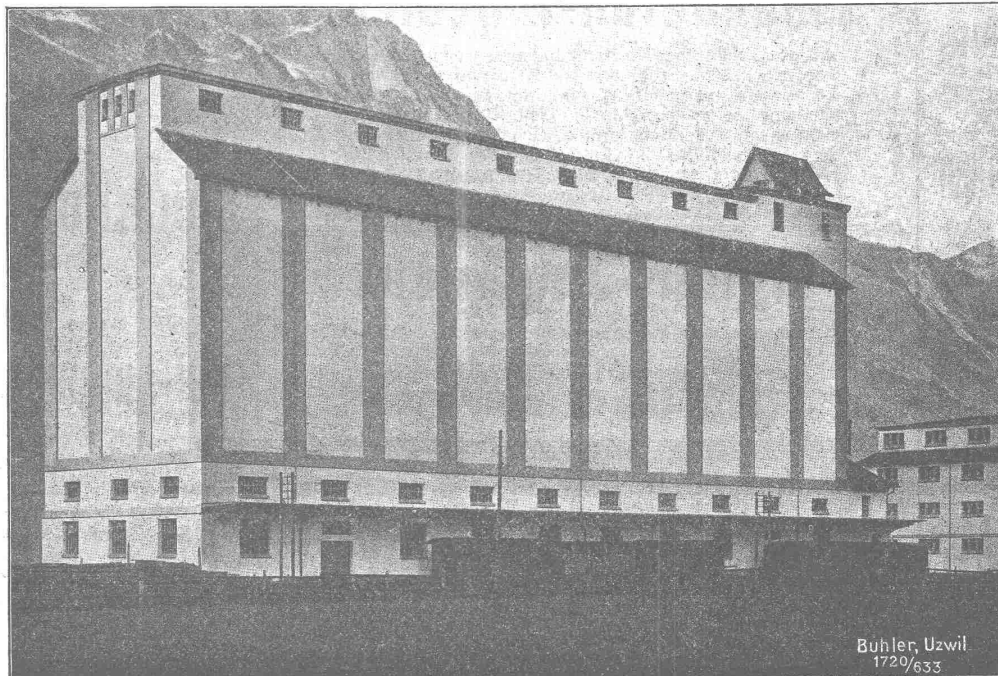
## Stangentransformator-Stationen

für Leistungen bis 70 kVA  
und 30000 Volt Oberspannung.

Einfachste Anordnung.

Wetterfeste Ausführung der  
Transformatoren  
und  
Apparate.

**A. G. BROWN, BOVERI & C<sup>IE</sup> BADEN (SCHWEIZ)**  
Verkaufsbureaux: Baden, Basel, Bern, Lausanne



## Silo- und Transport- Anlagen

für Massengüter je-  
der Art stellen wir  
auf Grund lang-  
jähriger Erfahrun-  
gen jedem Bedürf-  
nisse angepasst.

Auf Wunsch Projekte,  
Ingenieurbesuch u.  
Kostenvoranschläge

Eidg. Getreidesilo, Altdorf

# Gebrüder Bühler, Uzwil