

Objektyp: **Advertising**

Zeitschrift: **Schweizerische Bauzeitung**

Band (Jahr): **71/72 (1918)**

Heft 13

PDF erstellt am: **20.09.2024**

### **Nutzungsbedingungen**

Die ETH-Bibliothek ist Anbieterin der digitalisierten Zeitschriften. Sie besitzt keine Urheberrechte an den Inhalten der Zeitschriften. Die Rechte liegen in der Regel bei den Herausgebern. Die auf der Plattform e-periodica veröffentlichten Dokumente stehen für nicht-kommerzielle Zwecke in Lehre und Forschung sowie für die private Nutzung frei zur Verfügung. Einzelne Dateien oder Ausdrucke aus diesem Angebot können zusammen mit diesen Nutzungsbedingungen und den korrekten Herkunftsbezeichnungen weitergegeben werden. Das Veröffentlichen von Bildern in Print- und Online-Publikationen ist nur mit vorheriger Genehmigung der Rechteinhaber erlaubt. Die systematische Speicherung von Teilen des elektronischen Angebots auf anderen Servern bedarf ebenfalls des schriftlichen Einverständnisses der Rechteinhaber.

### **Haftungsausschluss**

Alle Angaben erfolgen ohne Gewähr für Vollständigkeit oder Richtigkeit. Es wird keine Haftung übernommen für Schäden durch die Verwendung von Informationen aus diesem Online-Angebot oder durch das Fehlen von Informationen. Dies gilt auch für Inhalte Dritter, die über dieses Angebot zugänglich sind.

# Schweizerische Bauzeitung

**Abonnementspreis:**

Schweiz 25 Fr. jährlich  
Ausland 30 Fr. jährlich

**Für Vereinsmitglieder:**

Schweiz 20 Fr. jährlich  
Ausland 24 Fr. jährlich  
sofern beim Herausgeber  
abonnirt wird

**WOCHENSCHRIFT**

**FÜR BAU-, VERKEHRS- UND MASCHINENTECHNIK**

GEGRÜNDET VON A. WALDNER, ING. HERAUSGEBER A. JEGHER, ING., ZÜRICH

Verlag: A. & C. Jegher, Zürich — Kommissionsverlag: Rascher & Cie., Zürich und Leipzig

**ORGAN**

DES SCHWEIZ. ING.- & ARCHITEKTEN-VEREINS & DER GESELLSCHAFT EHEM. STUDIERENDER DER EIDG. TECHN. HOCHSCHULE,

**Insertionspreis:**

4-gespalt. Pettizelle oder deren Raum . 40 Cts.  
Haupttitelseite: 60 Cts.  
Alleinige Inseraten-Annahme: Rudolf Mosse, Annoncen-Expedition, Zürich, Basel und deren Filialen und Agenturen

**DRAHTLAMPE**  **INTRA-LAMPE**

FÜR WOHNRAUME & WERKSTATTEN FÜR STRASSEN UND HALLEN

PRO  
PRA

## PERSONEN- & WAREN-AUFZÜGE

nach bewährtem System

für jede Leistung und Betriebsart

Schweiz. Wagonsfabrik Schlieren A. G., Schlieren-Zürich Telephon: Selnau 11.15  
Telegr.: Wagonsfabrik Schlieren

## Eisenkonstruktionen

Brücken, Hochbauten, Masten, Réservoirs  
Kranne, Fenster, Blecharbeiten etc. etc.

### Wartmann, Vallette & Cie., Brugg.

# ARBENZ

## Motorlastwagen für das Baugewerbe.

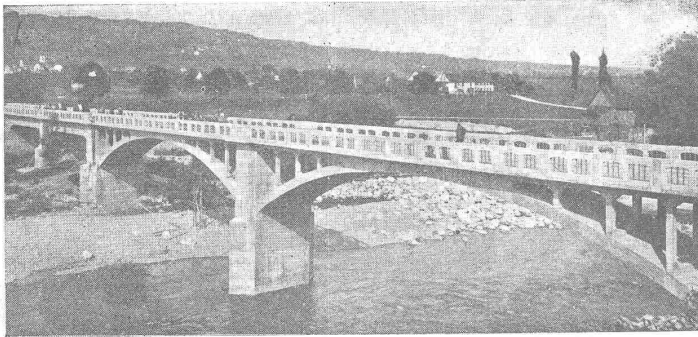
**Motorwagenfabrik  
ARBENZ A.-G.  
Albisrieden-Zürich**

**J. J. RUEGG**

ZÜRICH UND WEINFELDEN

Seestrasse 30

Telephon: Selnau 66.92


**INGENIEURBUREAU  
UND  
BAUUNTERNEHMUNG  
FÜR  
HOCH- UND TIEFBAU**
**Projekte, Ausführung**von  
Beton- und Eisenbetonbauten
**Brückenbau  
Wasser- und Eisen-  
bahnbau**

 Fundationen, Eisenbetonpfähle  
 Fabrikbauten, Lagerhäuser, Silos  
 Deckenkonstruktionen, Reservoirs

## Höchst wichtig f. Dampfbetriebe u. d. Schweiz. Volkswirtschaft!

Herr Direktor!

**Bis über 20 Prozent Kohlenersparnis und eine erhöhte  
Dampfleistung**

erzielen Sie bei Ihrer Dampfkesselanlage durch Einbau des bekannten

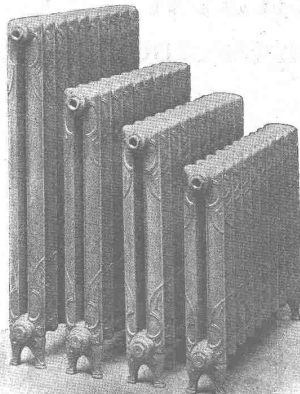
**Hartmann'schen Wärmefangs**
 (wesentlich verbesserter Economiser, 10 Prozent Mehrleistung gegenüber dem Green-  
 Economiser). **Doppelter Wärmegewinn.** Verwendbar **bei jedem, auch  
 minderwertigem Brennmaterial**, sowohl für Kesselspeisewasser-Vorwärmung,  
 wie auch zur Warmwassererzeugung für Brauereien, Färbereien, chemische Fabriken und  
 andere industrielle Betriebe, zur Lufterhitzung für Trockenräume etc.

**Der Hartmann'sche Wärmefang macht sich durch be-  
 deutende Kohlenersparnisse in kürzester Zeit bezahlt.**

Erste Referenzen. Prospekt und Preis-Offerten kostenlos.

 Generalvertreter für die Schweiz: Dipl.-Ing. **H. Thieme**, Zivilingenieur  
**Zürich 6**, Huttenstrasse 58.

*Lieferung sämtlicher Ersatzteile für bestehende Green'sche Economiser  
 sofort ab Lager.*

**GESELLSCHAFT DER LUDW. VON ROLL'SCHEN EISENWERKE**  
 · FILIALE: **EISENWERK CLUS** KT. SOLOTHURN ·


## Cluser Heizkessel

für Warmwasser- und Niederdruck-Dampf-  
heizung, sowie für gewerbliche Anlagen.**Bewährtes System.****Einfache Bauart und Aufstellung.****Bequeme Reinigung während dem Betriebe.**

Ueber 9000 Cluserkessel im Betriebe.

### Radiatoren

55 verschiedene Modelle.

**Rippenheizröhren, Wärmeplatten, Wärmeschränke,  
 Wärmetische, Ventile, Formstücke und Flanschen.**
**Lieferung ab Vorrat.**

Zu beziehen durch die Installationsfirmen.

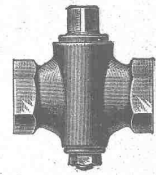
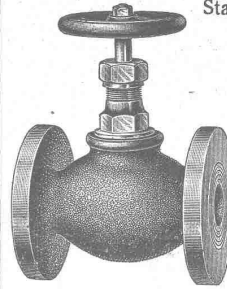
Asphaltnplatten, Asphaltlacke,  
Parkettasphalt, Tonrohrkitt,  
Asphaltnkitt etc. etc.

Verlangen Sie Muster  
und Auskünfte durch

**C. F. Weber A.-G.**  
Muttens-Basel.

### K. Schäffer

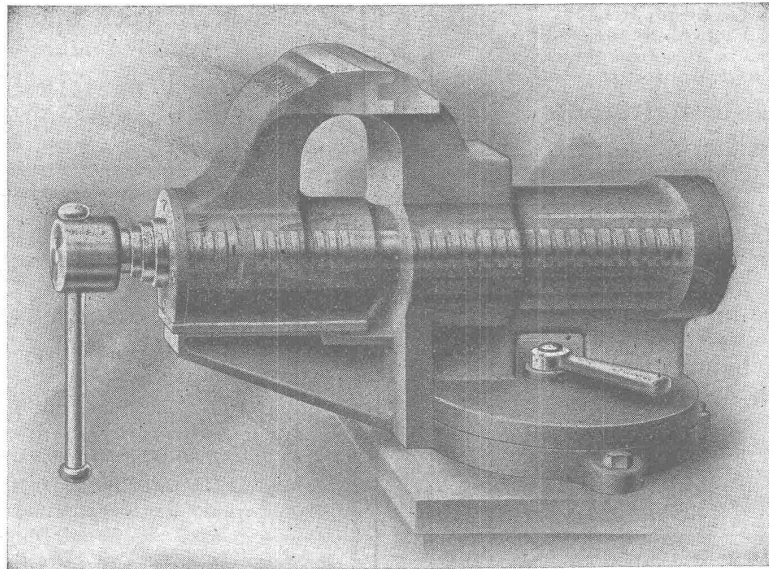
Lager und Verkaufsstelle von  
**Schäffer & Budenberg G. m. b. H., Zürich**  
Stampfenbachstr. 61



Ventile  
Manometer  
Hähne  
Wasserstände  
Injektoren  
Kondenswasserableiter

# „PRONTO“

schnellschliessender und drehbarer Schraubstock

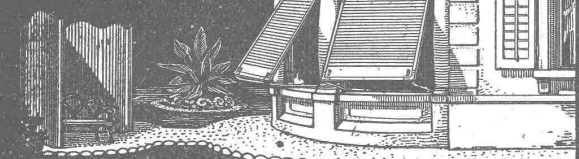


Mit „Pronto“  
erzielen Sie 20%  
Arbeitsersparnis

Mit „Pronto“  
haben Sie eine  
um mindestens  
10 % erhöhte  
Spannkraft

**John B. Metzler, Fraumünsterstr. 15, Zürich**

**WILH.  
BAUMANN  
HORGEN**

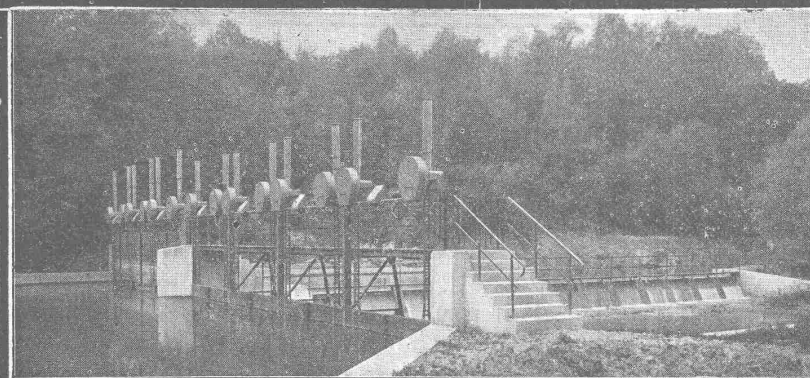


Rolläden. Rolljalousien.  
Jalousieläden. Rollschutzwände  
Gegründet  
**1860**



**ORELL FÜSSLI \* GRAPHISCHE ANSTALT**  
BARENGASSE 6 ZÜRICH & PARADEPLATZ

**CLICHES**  
Jeder Art für Handel - Industrie - Kunst,  
Wissenschaft - Erstklassige Einrichtung  
Zeichnungs - Atelier



## W. Koch & Co., Zürich

# Wehranlagen

Maschinenfabrik  
Eisenbau — Giesserei

## Moderne INDUSTRIEBAUTEN

mit der Zeit angepassten Ausführungen  
projektiert rasch und wirtschaftlich

**H. KNOBEL, ZÜRICH 6**  
Weinbergstrasse 53 a. Telefon: Hottingen 20.48  
Ingenieur- und Architekturbureau

### SPEZIALKONSTRUKTIONEN:

1. Anlagen für Textilindustrie,
2. Gebäude für Elektrochemie,
3. Werkstätten für Maschinenbau,
4. Giessereien und Montierungshallen.

**Keine Unternehmung**

## Kosmos-Falzbautafeln

zum Isolieren feuchter Wände etc.

## Asphalt-Isolierplatten

für Grundwasser-Abdeckung etc.

Karbolinum, Teeröl, Wandisolier-  
Asphalt, Isolierteppiche, Asphalt-  
und Eisenlacke, Schlackenwolle,  
sowie alle Teer- u. Asphaltprodukte

liefern

**Gysel & Cie., Horgen**  
Asphaltfabrik Käpfnach — Telephon 24  
Telegramme: Asphalte

## Verzinkerei Zug A. G.

Fabrik für verzinkte  
lackierte und rohe Blechwaren

Blecharbeiten nach jeder Zeichnung und  
nach Mustern

### Lohnverzinkung

Verzinken von Draht in Rollen und Drahtgeweben.

## Elektro-Mechan. Reparatur - Werkstätte

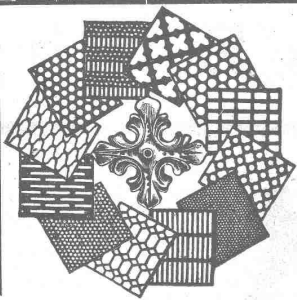
/// **Zürich** ///

**BURKHARD & HILTPOLD**

Hardturmstrasse 121 — Fabrik Orlon  
Telegramme: **Zürich 5** Telephon:  
Elektromechan. Geschäft: Selnau 657  
Privat: Hottingen 1894

Tramhaltestelle Hardstrasse.

Reparatur, Umwicklung, Instandstellung, Umtausch,  
Kauf, Verkauf und Vermietung elektrischer Maschinen,  
Motoren, Transformatoren etc. etc.



**H. HEER & Co.**  
OLTEN

SPEZIALITÄT:

Gelochte und  
gepresste Bleche

## Zeiss - Nivelliere

jeder Grösse liefern wieder und teilen Preise und Bedin-  
gungen auf Anfrage mit

**Emil Pfenninger & Co.**  
**Zürich**

Technisches Versandgeschäft

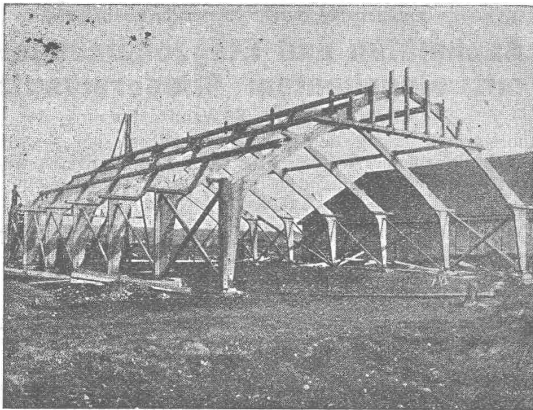
## Wärmetechnische Anlagen

für Private und alle Industrien, unter Verwendung der billigen elektr. Abfallenergie, erstellen

**SWAG** Berli, Meisterhans & Cie., Schlieren  
Schweizerische Wärme-Akkumulatoren-Gesellschaft.

Telephon: Schlieren 63.

**Patentierter Vertikallamellenbinder**  
 Statisch einwandfreie Holzkonstruktionen



**Schuppenbauten** (Billige Lagerräume)  
 Dreigelenkbogen ohne Zugband

Projektierendes Ingenieurbureau

**Gustav Thurnherr**

Zürich, Limmatquai 34

Zahlreiche Referenzen

**Bruno Wehrli,** phototechnische Anstalt

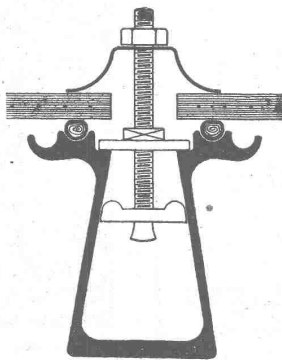
Kilchberg bei Zürich

Vergößerung und Verkleinerung von Plänen, Landkarten  
 Zeichnungen etc. auf jeden Masstab.

**Kittlose Glasdächer**

(System Zimmermann)

Best bewährte Oberlichtbedachung für Fabriken, Bahnhöfe etc.



Sprosse „Fortuna“

**Walther & Müller, Bern**

Telephon Nr. 912 — Telegramme: Walthermüller

Vertreten in:

**Zürich**

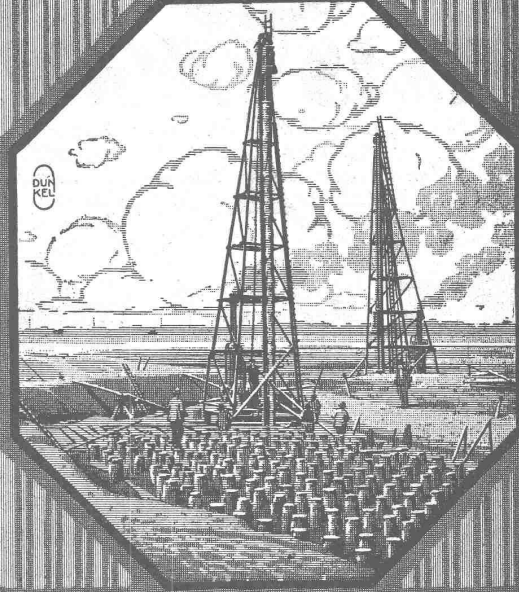
durch **P. Appel**, Limmatstr. 55  
 Telephon: Selnau 66.54

**Frauenfeld**

durch **J. Tuchschild's Erben**  
 Telephon Nr. 70

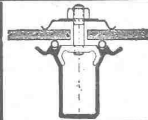
Eigenes technisches Bureau — Verlangen Sie unsern Besuch

**Kammern**

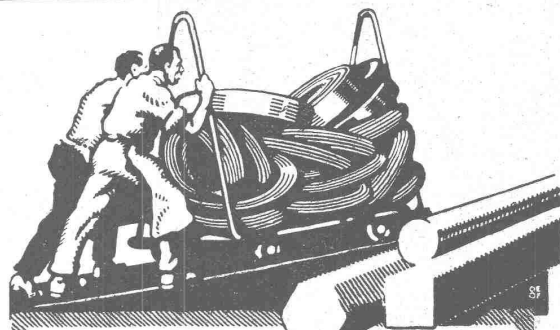


**Mensch & Hambroek**  
 ~ Altona-Hamburg ~

Vertreter für die Schweiz:  
**Fritz Marti A.G.**  
 ~ Bern ~  
 Murtenstrasse 85  
 Fernsprecher Nr. 1074



**J. Louis Müller, Luzern**  
**Kittlose Glasdächer**  
 für einfache und Doppelverglasung.  
**Entlüfter.** Schweizer Fabrikat.



**VEREINIGTE  
 DRAHTWERKE  
 A.G. BIEL**

EISEN & STAHL  
 BLANK & PRÄZIS GEZOGEN, RUND, VIERKANT, SECHSKANT & ANDERE PROFILE  
 SPEZIALQUALITÄTEN FÜR SCHRAUBENFABRIKATION & FAÇONDEREIE  
 BLANKE STAHLWELLEN, KOMPRIMIERT ODER ABGEDREHT  
 BLANKGEWALZTES BANDEISEN & BANDSTAHL  
 BIS ZU 300<sup>00</sup>m BREITE  
 VERPACKUNGS-BANDEISEN

GROSSER AUSSTELLUNGS-Preis SCHWEIZ. LANDESAUSSTELLUNG BERN 1918

**FABRIKATION u. VERTRIEB  
CHEM. BAUTECHN. ARTIKEL**

**JGAS**

*Kitt u. Anstrichpräparat, Säuren  
Laugen, Oele, Feuer u. Wasser-  
beständig. Zum Aufkleben von  
Linoleum u. Parketts. Zur  
Befestigung von  
Maschinen.*

**JGOL**

*Wetterbeständige Kitt- u.  
Anstrichmasse auf Beton u.  
Mauerwerk, Terrassen u. Däch-  
er. Eisen u. Rostschutz-An-  
strich. Imprägnier-  
g. Schwamm.*

**SIKA**

*Dichtet erprobt gegen  
grössten Grund- u. Berg-  
wasserdruck, Schlagregen  
u. Feuchtigkeit.  
Staubtrockene  
Abdichtung.*

*Man verlange  
Offerte, Prospekte,  
Gebrauchsanweis-  
ungen, Referenzen*

*Eigenes Ver-  
suchslaboratorium.  
Langjährige  
Garantien.*

**CON-  
SERVADO**

*Imprägnierung u. Härtung  
u. Fassaden, Putz, Natur-  
kunsstoffe, Vorsatzbeton.  
Schütz g. Salpeter-Aus-  
blühungen und  
Atmosphären.*

TELEPHON SELN. 3963 TELEGRAMME, SIKAS  
**KASPAR WINKLER u. Co**  
NEUGASSE 99 **ZÜRICH** NEUGASSE 99

**Unübertroffen!**

**Grösste Kohlen- u. Heizmaterial-Ersparnis**

erzielen Sie durch Verwendung von

**Kachelöfen und Etagenheizungen  
mit eingebautem Gliedereinsatz**

+ Patent 75852 (K. Wanner, Sohn)

Enorme Ausnützung der inneren Heizflächen bei sofortiger  
Abgabe anhaltender Wärme. **Für alle Lokalitäten ver-  
wendbar.** Verlangen Sie kostenlose Offerte bei den alleinigen  
Fabrikanten

Werkstätte: **A. Heizmann & Co., Basel**  
Unt. Rheinweg 62 **Heizungsanlagen**  
Telephon 6339 **Feldbergstrasse 2**

**PHOTOGRAPHIE**

**Spezialität in Architektur-Aufnahmen**

Techn. Konstruktionen, Intérieur, Maschinen etc.  
Aufnahmen für Kataloge und Werke aller Art.

**H. Wolf-Bender, Kappelergasse 16, Zürich.**

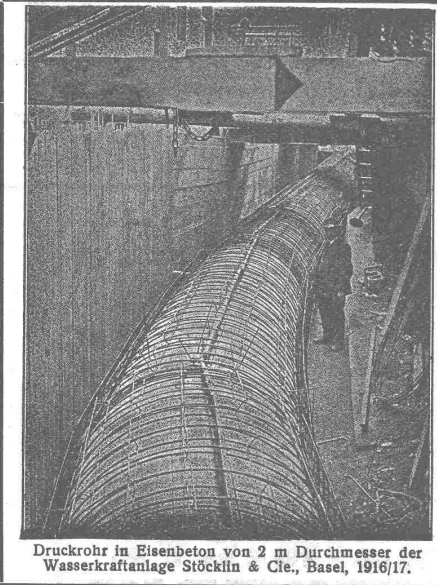
— Atelier für technische Photographie. —

**Alfr. Schmidweber's Erben**

Zürich 8 — Dietikon

**Innen- und Aussendekorationen  
in poliertem Marmor und Granit**

Goldene Medaille Schweizer. Landes-Ausstellung,  
Bern 1914



Druckrohr in Eisenbeton von 2 m Durchmesser der  
Wasserkraftanlage Stöcklin & Cie., Basel, 1916/17.

**Dr. Nowacki**

vorm. E. Froté & Cie.

Telephon **Zürich 7** Hottingerstrasse  
Hottingen 4410 **Zürich 7** 52

**Industriebauten**  
In Beton und Eisenbeton  
Geschäftshäuser, Fabriken, Magazine

**Flüssigkeitsbehälter**  
Reservoirs, Stofffänger  
Behälter für Heisswasser, Säuren, Oele, Gase

**Klär- und Filteranlagen**  
zur Reinigung von Fäkal- und Fabrikabwässern

**PATENT-ANWÄLTE**

**E. BLUM & Co** Dipl. Ingenieure  
GEGRÜNDET 1878 · ZÜRICH · BAHNHOFSTR. 74

**PATENT**

**FETT  
UND  
OEL  
FAN-  
GER**

**MAX LINGKE  
SOHNE-ZÜRICH**

**Gusseiserne Muffen- und Flanschenröhren  
sowie Formstücke**

Schweizer  
Normalien

Lager  
in Winterthur

für  
normalen  
und höhern  
Betriebsdruck

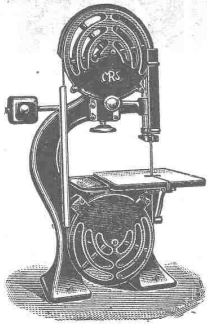
**Kägi & Co., Winterthur**

Telephon Nr. 496

**Lichtpausenstalt  
Albrecht**

Zürich 1  
Hirschengr. 80, Tel.: Hoff. 5.67

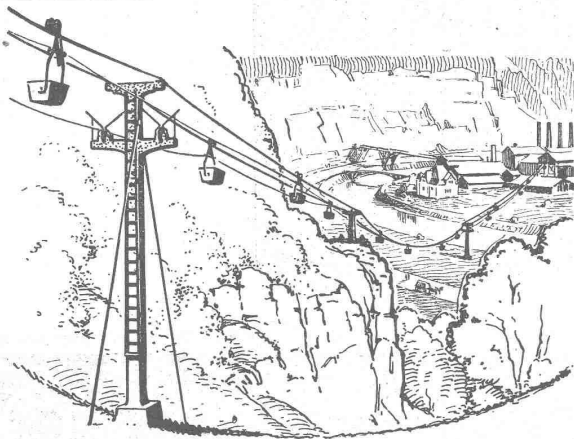
**Heliographie  
Plandruck**



Maschinenfabrik  
**Rauschenbach A.-G.**  
 Schaffhausen  
 Moderne Holzbearbeitungs-Maschinen

Alleinverkaufsbureau für die Schweiz:  
 Rud. Brenner & Co., Basel.

**Baumann, Koelliker & Co.** *Beleuchtungskörper  
 und Bronzearbeiten*  
 Zürich 2



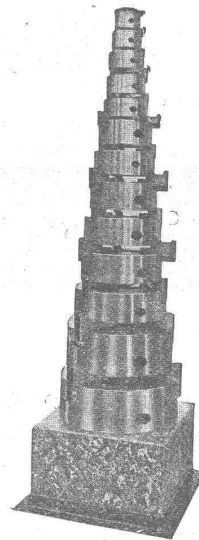
**SCHWEBE-BÄHNEN**  
 FÜR MATERIAL-  
**TRANSPORTE**  
 LUFTSEIL-BÄHNEN ★ ★ HÄNGE-BÄHNEN  
 ELEKTRO-HÄNGE-BÄHNEN

  
**OEHLER & CO.**  
 Aarau  
 EISEN- UND STAHLWERKE

**Selbstzentrierende  
 Dreibackenfutter**  
 (in den Kulturstaaten patentiert)

Neu!

Neu!



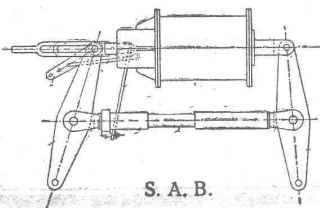
fabriziert und liefert die  
**Gesellschaft für mechanische Industrie**  
**Basel**

Zwingerstrasse 25 — Telefon 6000

**Svenska Aktiebolaget Bromsregulator, Malmö, Schweden**

FILIALE **ZÜRICH 1**  
 Fraumünsterstrasse 25

**Selbsttätige Bremsenachstell-Vorrichtung**



S. A. B.

Patentiert in allen Industriestaaten :: Kann in jedes Bremssystem eingebaut werden-  
 Grösste Betriebssicherheit :: Geringere Betriebskosten :: Mathematisch genaue  
 Nachstellung garantiert :: Prospekte und Einbauvorschläge kostenlos auf Verlangen.



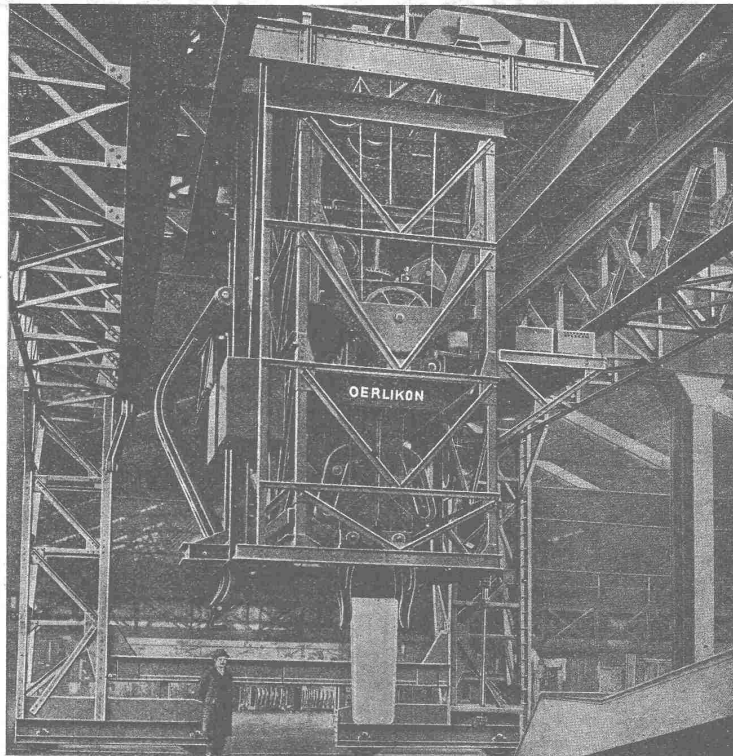
# MASCHINENFABRIK OERLIKON

Elektrisch betriebene  
Hebezeuge für Sonder-  
zwecke

Hüttenkrane

Elektrische Schleusen-  
wehrantriebe

Verladebrücken



Stripperkran eines Stahlwerkes bei der Bedienung von vertikalen Blockwärmeöfen.

Hängebahnen

Schiebebühnen

Förderwinden

Motorlaufwinden und  
Flaschenzüge

Gangpills

Greifer



GESELLSCHAFT DER LUDW. VON ROLL'SCHEN EISENWERKE

: FILIALE: EISENWERK CLUS KT. SOLOTHURN :



Ausführungsrecht für die Schweiz der

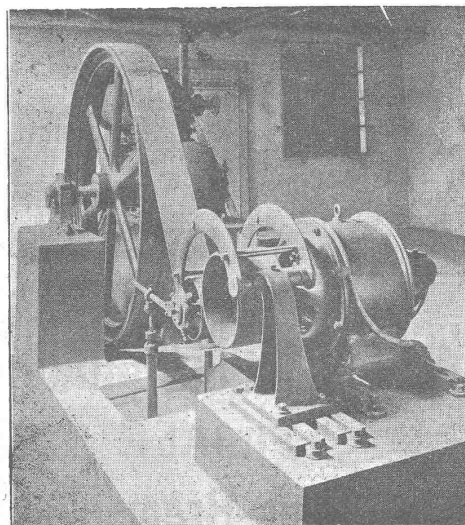
## Patent-LENIX-Getriebe

Direkter  
Antrieb bei grössten  
Uebersetzungs - Ver-  
hältnissen und klein-  
sten Achsendistanzen.

Sparen  
Vorgelege, Kraft,  
Riemen und Platz.

Lenixrollen auf  
Kugellagern.

Nebenstehend:  
Antrieb eines Luftkompres-  
sors durch einen Elektro-  
motor.  
Kraftübertragung 50 PS.



Ueber  
4500 Lenix-Apparate  
geliefert für Ueber-  
tragungen bis 1000 PS  
und Uebersetzungs-  
Verhältnisse bis 1:25.

Komplete Transmissions-  
Anlagen.

f. alle Industriezweige,  
in mod. Ausführung  
m. Ringschmierlagern  
oder Kugellagern.

Benn-Kupplungen.