

Objektyp: **Advertising**

Zeitschrift: **Schweizerische Bauzeitung**

Band (Jahr): **71/72 (1918)**

Heft 6

PDF erstellt am: **24.09.2024**

Nutzungsbedingungen

Die ETH-Bibliothek ist Anbieterin der digitalisierten Zeitschriften. Sie besitzt keine Urheberrechte an den Inhalten der Zeitschriften. Die Rechte liegen in der Regel bei den Herausgebern.

Die auf der Plattform e-periodica veröffentlichten Dokumente stehen für nicht-kommerzielle Zwecke in Lehre und Forschung sowie für die private Nutzung frei zur Verfügung. Einzelne Dateien oder Ausdrucke aus diesem Angebot können zusammen mit diesen Nutzungsbedingungen und den korrekten Herkunftsbezeichnungen weitergegeben werden.

Das Veröffentlichen von Bildern in Print- und Online-Publikationen ist nur mit vorheriger Genehmigung der Rechteinhaber erlaubt. Die systematische Speicherung von Teilen des elektronischen Angebots auf anderen Servern bedarf ebenfalls des schriftlichen Einverständnisses der Rechteinhaber.

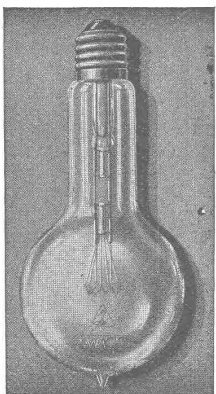
Haftungsausschluss

Alle Angaben erfolgen ohne Gewähr für Vollständigkeit oder Richtigkeit. Es wird keine Haftung übernommen für Schäden durch die Verwendung von Informationen aus diesem Online-Angebot oder durch das Fehlen von Informationen. Dies gilt auch für Inhalte Dritter, die über dieses Angebot zugänglich sind.

Landis & Gyr A.G. Zug

Elektrizitätszähler

FERRARIS - WATTMETER
ZEIT- & SPERRSCHALTER



1 WATT- & 1/2 WATT-
DRAHTLAMPEN

Erstklassiges
Schweizer Fabrikat

Gezogener Leuchtdraht
nach eigenem Verfahren
hergestellt

Goldene
Medaille
S.L.A.B.
1914

LICHT A.-G.
ZUG

Fabrik in Goldau

PATENT-ANWÄLTE
E. BLUM & C. Dipl. Ingenieure
Gegründet 1878 · ZÜRICH · BAHNHOFSTR. 74

**WAND
REGALE**
VERSTELLBAR

grosse
Tragfähigkeit

JOS MEYER
EISENBAU-WERKSTÄTTE
LUZERN
GIBRALTARSTR. 24

Eisenmöbelfabrik Biglen

Bigler, Spichiger & Cie.

Spezialfabrikation von
Oberleitungs- u. Ausrüstungsmaterial elektrischer Bahnen

Leitung: Ing. Morgenthaler — Technisches Bureau: Bern, Bahnhofplatz Nr. 1

Briefadresse:
Bigler, Spichiger & Cie.
Bern

Mechan. Werkstätten
Mechan. Schlosserei
Gesenschmiede
Hammerschmiede
Stanzerei, Presserei

Telephon Nr. 2620
Telegramme:
Elektrobiglen Bern

Mechan. Schreinerei
Malerei: Spritz-,
Tauch- und Emaillier-
Verfahren
Autog. Schweisserei
Fabrikation von
Massenartikeln

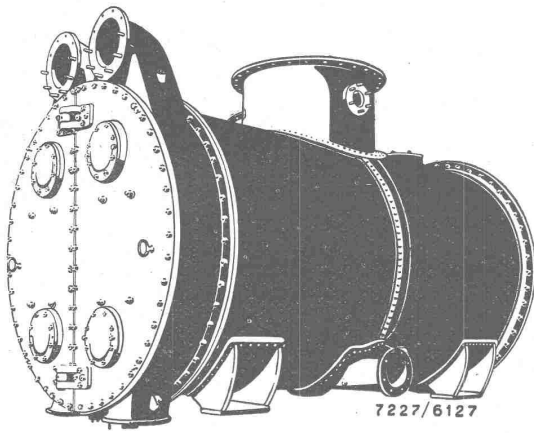
BUSCH
MAINZ

METALLWAREN
PRÄZISIONSWARE

3700 ARBEITER
1000 HILFSMASCHINEN

B B C

Oberflächen-Kondensatoren



Zweiteilige Kondensatoren

Reinigen jeder Hälfte während des Betriebes

Erzielung höchster Luftleeren bei geringem Kraftbedarf

Zweckmässigste Anordnung der Kühlrohre

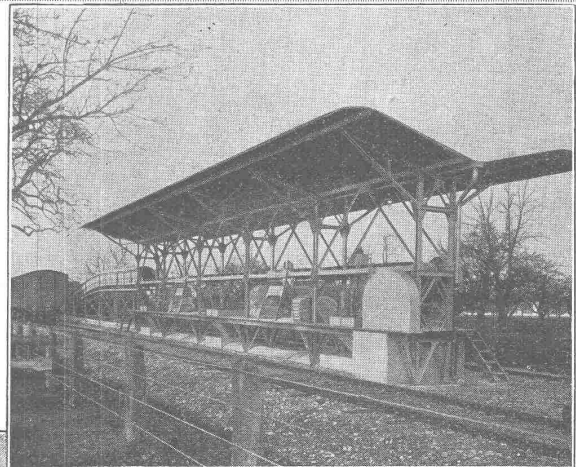
Ununterbrochener Betrieb

Verlangen Sie Broschüre 575 D

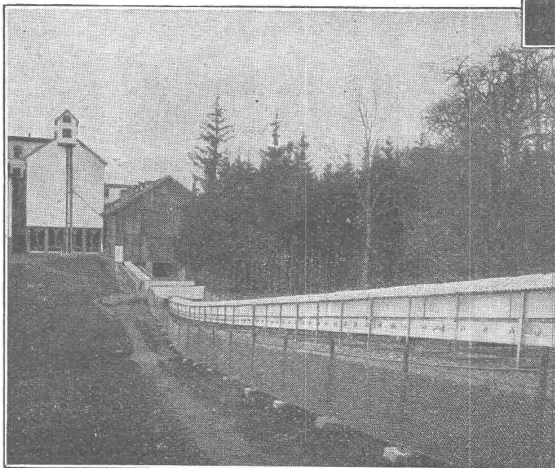
A.G. BROWN, BOVERI & C^{IE} BADEN (SCHWEIZ)
Verkaufsbureaux: Baden, Basel, Bern, Lausanne

Massen-Transport-Anlagen

ermöglichen jedem wirtschaftlich arbeitenden Unternehmen bedeutende Ersparnisse an Betriebs-Unkosten.



Transportanlage der Vereinigten Mühlen A.-G., Goldach mit Transportband von 200 Meter Länge.



Unser Spezialbureau für „Transport-Einrichtungen“ beschäftigt sich ausschliesslich mit der Projektierung und Ausführung zeitgemässer Anlagen für den Transport von Massen- und Stückgütern, sowie Kohlenbeschickungsanlagen für alle Industrien. Interessenten stehen wir gerne mit Ingenieurbesuch und Projekten zur Verfügung.

Gebrüder Bühler, Uzwil.

KLEIN, SCHANZLIN & BECKER

Gegründet 1871 - FRANKENTHAL / PFALZ - Personal: 4000

PUMPEN

jeder Leistung u. Verwendungsart

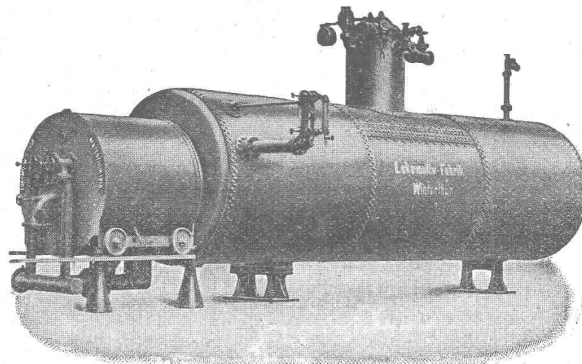
ARMATUREN - KONDENSTÖPFE

Vertreter: Ing. FR. WALDHERR, Zürich 8, Seefeldstr. 120 Telephon Hott. 3308

Schweizerische Lokomotiv- & Maschinenfabrik Winterthur

Reservoirs

Uebernahme von Reparaturen jeder Art



Reservoirs

Uebernahme von Reparaturen jeder Art

Kessel-Anlagen, Flammrohrkessel, Steilrohrkessel, Marinekessel, Lokomotivkessel

Dampftrockner, Ueberhitzer, Speiswasserreiniger und Vorwärmer (Economiser), Automatische Feuerungen, Gas- u. Oelfeuerungen, Voröfen für Sägespanfeuerungen, Rohrleitungen, Transportkessel für Petrol, Säure, Teer, Wein, Alkohol, etc. Koch-, Bleiche- und Imprägnierkessel.

GRANIT

A.-G. H. Schulthess, Personico (Tessin).

Direktion in Lavorgo (Tessin) — Telephon 9
Zweigbureau: Eichstr. 9, Zürich 3, Telephon 66 75

Ausgedehnte Steinbrüche und Werkplätze in Personico (Station Bodio), Cresciano (Station Osogna), Tenero (Station Gordola) und im Verzascatal.

Spezialität: Weisser Verzascagränit für bessere Treppenanlagen.

Lieferantin sämtlicher innerer Treppenanlagen zur Universität Zürich, zum Naturwissenschaftlichen und Land- und Forstwirtschaftlichen Institut der Eidgenössischen Technischen Hochschule, zum Bezirksgebäude Zürich.

Submissions-Anzeiger.

Termin	Auskunftstelle	Ort	Gegenstand
14. August	Oberingenieur der S.B.B	Luzern	Lieferung von 2600 m ³ armierte Betonplatten für drei Unterwerke am Gotthard.
15. "	K. Erensberger, Ing.	Luzern	Bauarbeiten zum Neubau der protestantischen Kapelle in Weggis.
15. "	E. H. Zundel, Ing.	Weinfelden (Thurg.)	Erstellung des Sekundärleitungsnetzes und der Hausinstallationen in Ristenbühl.
20. "	Prof. Dr. Gull	Zürich	Bauarbeiten und Lieferungen zum Hauptbau der Eidg. Techn. Hochschule in Zürich.
21. "	Oberingenieur der S.B.B	Luzern	Verlängerung von Güterschuppen und Verladerrampe auf Station Wolhusen.
24. "	Gemeinderatskanzlei	Flums (St. Gallen)	Steinausbeutung (rd. 600 m ³); Bau einer Steinvorlage am Schilskanal (rd. 1200 m ³).

Sondier-Bohrungen

für Fundationsarbeiten, Wasserversorgungen übernehmen
Guggenbühl, Müller & Co., Zürich

Säurefeste Cemente

geeignet zum Verbinden von diversen Materialien, Ausmauern von Ständen, Herstellen von abwaschbaren Wänden, säurefesten Bodenbelägen etc.

Nicht nur säurefest, sondern auch wasserbeständig.

Verlangen Sie nähere Angaben und Offerte von der

Kaltleimfabrik O. Messmer, Basel.

Sanitäre Artikel

der Marmor-Mosaik-Werke Baldegg A.-G.

Badewannen Waschtröge
Spühlsteine, Reihenwaschtische etc.

Verkaufsbureau für Zürich und Ostschweiz:

Sponagel & Co., Zürich

„Fides“

Treuhand - Vereinigung

Zürich 1
Bahnhofstrasse 33
Absolut unabhängiges Institut
Telegr.: „Fides“ Tel. Sein. 60 98

Revisionen
Buchhaltungs- und Betriebsorganisationen, Liquidationen, Sanierungen.
Vermögens - Verwaltungen
Konstituierung von Aktiengesellschaften i. In- und Auslande.
Bildung u. Leitung v. Syndikaten.
Beratung in Steuer- und Beteiligungs-Angelegenheiten.

Marquisen- u. Storrenfabrik

Storren nach eigenen patent. bewährten Systemen für Privat- u. Geschäftshäuser, Schulen, Spitäler etc.
Spezialkonstruktionen für Bogenfenster, Veranden etc. Prima Referenzen.
Rolladen- und Jalousie-Reparaturen.
Gegr. 1865. Vielfach prämiert. Teleph.: Hott. 2284.

Mertzluftt, Spiegelgasse 29 Zürich 1

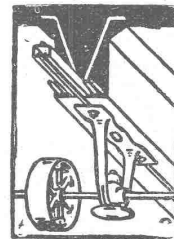
A.-G. „UNION“ in BIEL, Fabrik in METT
Erste schweizerische Fabrik für elektrisch geschweisste Ketten.

Ketten aller Art



für industrielle und landwirtschaftliche Zwecke.
Grösste Leistungsfähigkeit.
Ketten v. höchst. Tragkraft.

NB. Handelsketten nur durch Eisenhandlungen zu beziehen.



!! Architekten !! Baumeister !!

D. K. G. Ankerschienen und D. K. G. Transmissionsträger patentiert,
sind einzige Mittel zur rationellen Befestigung von Transmissionen, Rohrleitungen etc. i. modernen Industriebauten.

Prospekt und Muster kostenlos.

Alleinvertrieb durch

J. Louis Müller, Luzern.

AKTIENGESELLSCHAFT

SCHWEIZERISCHER KALKFABRIKEN ZÜRICH

umfassend die Fabriken:

Kalkwerk Schinznach-Bad Knoblauch
Hydraulische Kalkfabrik Holderbank
G. Spühler, Rekingen
Kalk- und Cementfabriken Beckenried A.-G.
Ingenieur Borner & Cie., Wallenstadt

Cement- und Kalkfabriken R. Vigier A.-G., Luterbach
C. Hürlimann, Brunnen
Jura Cementfabriken, Aarau
Cement- und Kalkwerk Liesberg A.-G.

Hydraulische Kalk- und Gypsfabrik Bärschwi
Gips-Union A.-G. Zürich
Schweiz. Cementindustrie-Ges. Ennenda
Vereinigte Zementfabriken Rozloch A.-G.
Gebrüder Luginbühl, Krattiggraben

empfiehlt den Konsumenten ihren

Ia hydraulischen Kalk.

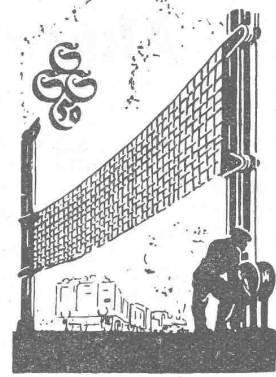
Verkaufsstelle: **E. G. Portland, Zürich.** Bureau: Seidengasse 9.

Telegramm-Adresse: Portland, Zürich. Telephon Nr. 285.

Aktiengesellschaft für Holzhandel u. Holzindustrie
Sitz in Genf

Bureau in Zürich, Usterstrasse 19, Telefon: Selnau 4587
Sägereien und Hobelwerke in Chur und Staad
Telegramm-Adresse: „Bois“
Beste Bezugsquelle für

Bretter und Hobelwaren aller Art
Kisten, Kübel etc.



**DRAHT-
GEFLECHTE**

VON

**SUTER-
STRIHLER
SONNE & CO
ZÜRICH**



Heinrich Brändli, Horgen
Asphalt-, Dachpappen- und Holzzementfabrik

Telephon Nr. 38 — Telegramme: Heinrich Brändli
liefert



in nur prima Qualität Asphalt-Isolierplatten für wasserdichte
Eindeckungen von Brücken, Gewölben, Durchlässen, Mauerab-
deckungen bei Eisenbahnen, Strassen, Hoch- und Tiefbauarbeiten
in verschiedenen Stärken, je nach Angabe der Verwendungsarten.

Fachmännische Ratschläge. — Referenzen zu Diensten.

Gewerbebank Zürich A.-G.

Rämistrasse 23, Ecke Waldmannstrasse — Gegründet 1868.

Verzinsung von Geldeinlagen

1. in laufender Rechnung nach Uebereinkunft
2. auf Einlagehefte mit weitgehendster Verfügbarkeit
4 1/2 %
3. gegen Obligationen mit Halbjahrescoupon 5% in
Stücken von 250, 500, 1000 und 5000 Franken.
Besorgung aller bankgeschäftlichen Transaktionen.
Die Direktion.

Unser Institut wird durch die Schweiz. Revisionsgesellschaft A.-G. geprüft.

CARL RICHNER, AARAU

Spezialgeschäft für Erstellung von
Terrazzoböden :: Wand- u. Bodenbeläge

mit weissen und farbigen glasierten Platten

Mosaikplatten :: Schüttsteine

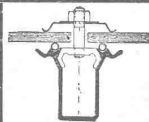
Grosses Lager in

Steinzeug-Röhren :: Einmachttöpfen
Futtertrögen :: Stallboden-Platten

für Pferde-, Rindvieh- und Schweinestallungen.

Glasierte Schüttsteine

Abdichtungsmittel gegen Feuchtigkeit und Wasserdruck.



J. Louis Müller, Luzern

Kittlose Glasdächer

für einfache und Doppelverglasung.

Entlüfter. Schweizer Fabrikat.

laufener Steine

in allen Ausführungen

Jurassische Steinbrüche A.G.
laufen

LEHMANN & CO

Utoschloss Zürich Falkenstrasse 6

Zentralheizungs- und sanitäre Apparate und
Anlagen für alle Zwecke.

Apparate für die physikalische Heilmethode,
wie solche für Kur-, Krankenhäuser, Sanatorien und
Kliniken Verwendung finden.

Heisswasser-Speicher

mit elektrischem Heizkörper, für alle Zwecke.

Billigster Betrieb, sofort Heisswasser-Entnahme. Absolute
Gefahrlosigkeit.

Wir nehmen gebrauchte Heisswasserbereitungsanlagen mit
Kohlen-, Koks- oder Gasfeuerung zu höchsten Preisen
zurück.

Reichhaltiges Lager in Armaturen und Apparaten.
Erneuerungen und Reparaturen.
Man verlange Kataloge.

Zeiss - Nivelliere

jeder Grösse liefern wieder und teilen Preise und Bedin-
gungen auf Anfrage mit

Emil Pfenninger & Co.
Zürich

Technisches Versandtgeschäft

Antiquariat

Helbing & Lichtenhahn

Basel

Reichhaltiges Lager von Werken aus allen
Gebieten der Wissenschaft und Literatur.
Ankauf einzelner wertvoller Werke und ganzer
Bibliotheken. — Prompte, zuverlässige
Bedienung.

Akkordarbeit (Waldwege)

I. Die Gemeinden **Waltensburg** und **Obersaxen** eröffnen freie Konkurrenz über die Erstellung einer Waldwegverbindung:

Waltensburg Station — Melerhof:
Breite = 2,50 m, Länge I. Sektion = 2200 m,
II. Sektion = 1800 m.

II. Die Gemeinde **Truns** eröffnet ebenfalls Konkurrenz über die Erstellung des Waldweges **Candatscha** in der Nähe des **Do.fes Ringgenberg:**

Länge = 900 m, Breite = 2,00 m.

Bewerber wollen ihre Offerten an die Gemeinde **Waltensburg** für die erste Sektion, **Obersaxen** für die zweite Sektion und **Truns** für **Candatscha** bis am **15. August 1918** richten. Die Pläne liegen bei den betreffenden Revierförstämtern, sowie beim Kreisforstamt in **Truns** zur Einsicht auf. Bei letzterem können auch die notwendigen Offertenformulare bezogen werden.

Truns (Kt. Graubünden), den 31. Juli 1918.

i. A.: Das Kreisforstamt in **Truns**.

Ausschreibung von Bauarbeiten.

Ueber die Ausführung von **Verputz-, Gips- und Glaserarbeiten**, sowie über die Lieferung von **Fensterglas** und **Fensterbeschlägen** zum Hauptbau der **Eidgenössischen Technischen Hochschule in Zürich** wird Konkurrenz eröffnet.

Pläne, Bedingungen und Eingabeformulare sind im Bureau des bauleitenden Architekten, Herrn Prof. Dr. Gull, Zimmer 20b im Erdgeschoss der Eidgenössischen Technischen Hochschule jeweils nachmittags von 2 bis 5 Uhr aufgelegt.

Uebernahtsofferten sind verschlossen und mit der Aufschrift „Angebot für Bauarbeiten zum Hauptgebäude der Eidgenössischen Technischen Hochschule“ versehen bis und mit **Dienstag den 20. August 1918** franko einzureichen an die

Direktion der eidg. Bauten.

Bern, den 31. Juli 1918.

Wehrli A.-G.

Photographische Kunst-
und Verlagsanstalt
Kilchberg-Zürich

empfiehlt sich für
Photogr. Aufnahmen von Gebäuden,
Maschinen etc.
Vergrößerung und Verkleinerung
von Plänen, Landkarten etc. auf jedes
gewünschte Format.
Preisliste steht zu Diensten.

Zu verkaufen, sofort lieferbar
eine

Leitspindeldrehbank Oerlikon
DWR 300 × 2000 mm. Anfragen an Postfach Nr. 6278
Zürich, Filiale 7.

Zinn

Weissmetall-Asche, jegliches Material mit Zinngehalt stetsfort zu kaufen

gesucht.

Muster mit Preisen erbeten. Event. wird das Regenerieren von Zinn besorgt.

Vestit Metall A. G.
Zürich
Syndikats-Mitglied.

Gelegenheits-Elektro- Motoren u. Maschinen

liefert mit Garantie
**Elektro-Mechanische
Reparaturwerkstätte** Zürich
Hardturmstr. 121, Zürich 5,
„Orion“.

Für Hafenverwaltungen Transportgesellschaften eine

Umschlagsvorrichtung

für Massentransport
bestehend aus:

2 Greiferkrane mit Verbindungshängebahn

sofort lieferbar. Interessenten erhalten Auskunft unter Chiff. Z.W.3872 durch **Rud. Mosse**, Zürich.

Glasdächer und Dachoberlichter

in kifflosen Systemen.

Glasdachwerke Simon Kulli, Olfen
Aeltestes Spezialgeschäft, gegr. 1854.

Einziges Fabrik der Schweiz mit Spezialmaschinen für die Selbstfabrikation der Sprossen.

Schweizer Firma. Telefon 56. Eigenes Ingenieur-Bureau.

Billigste Bauart

ist die neueste, best isolierende Zementstein-Voll- und Hohlmauer. Bis 60% Hohlräume. Schnelle und einfache Erstellung. Prospekte, Ausführung und Lizenzabgabe durch **Gutknecht**, Solzstrasse 26, Zürich 6.



Für Architekten!

Skizzierpapiere und Paus-Detail
Detailzeichen, hochtransparent
Pauspapiere, ölfrei und geölt
Zeichenpapiere, assortiert
Lichtpauspapiere
Millimeterpauspapiere
Millimeterzeichen- „
in Rollen und Blocs, braun und blau, liefert sofort billig
G. Suter-Glogg
Basel 7.

Zementplatten- presse

wenig gebraucht, für
Briquettfabrikation
geeignet,
billig zu verkaufen.
Baukontor Bern A.-G.
Bern.

Wegen Einführung des elektrischen Betriebes zu verkaufen 50 HP

Dampf- maschine

einzyllindrige Ventilmaschine von **Escher Wyss & Cie.** Zu besichtigen **Seldenweber** im Hammer, Drahtzugstrasse, Zürich 7.

S.I.A.**Stellen-Vermittlung des Schweiz. Ing.- und Arch.-Vereins, Tiefenhöfe 11, Zürich.**

(Bewerber zahlen 5 Fr. (Mitglieder 3 Fr.) Einschreibgebühr.)

S.I.A.**Maschinen-Ingenieur** mit Erfahrung in Prüfung masch. Betriebe und Bewertung von Fabrikanlagen. **642****Eisenbeton - Techniker**, zuverlässig und selbständig im Konstruieren. **644****Stellen suchen:****Ingenieur**, Schweizer, 31 Jahre, mit In- und Auslandspraxis, momentan in leitender Stellung bei gr. Entsumpfungsanl., erfähr. in Vermessung,Projekt u. Bauleitung, Strassen-, Eisenbahn- u. Wasserbauten. **125**
Ferner **Arch., Ing. und Techn.** verschied. Branchen, total **24.****Le poste de professeur de construction mécanique et de dessin technique au Technicum de Fribourg**

est mis au concours. 22 à 25 heures de cours par semaine. Traitement initial fr. 4000.—. Entrée en fonctions le 17 septembre prochain.

Les inscriptions avec curriculum vitae sont reçues jusqu'au 12 août, auprès de la Direction de l'Ecole des Arts et Métiers à Fribourg.

Zu kaufen gesucht**Hochdruck-Turbine**

von 150 PS, zirka 5 Atm., ferner ein

Gleichstrom-Generator

von 150 PS und 150 Volt. Offerten unter Postfach 6003 Thun.

Zu verkaufen**ein Benzinmotor**

12 PS, Gewicht ca. 2500—3000 kg.

S. Naef, Thun.

Schiefer

für Dächer und Tafeln liefert per Wagen

Aug. Meyer, Mormont près Porrentruy.

Gesuchtvon bedeutendem Unternehmen der Bindemittelbranche ein **technisch gebildeter** und im Fabrikbetrieb **praktisch erfahrener****jüngerer Herr**(Schweizer) zur **Unterstützung der Direktion**. Kenntnis der deutschen und französischen Sprache verlangt. Lebensstellung, Anmeldungen mit curriculum vitae und Photographie, Angabe von Referenzen u. Gehaltsansprüchen unter Chiffre Z. V. 3946 an **Rudolf Mosse, Zürich**. Diskretion zugesichert.**Hervorragend befähigter****Metallhüttenmann**

dipl. Ingenieur, neutraler Ausländer, z. Z. in Deutschland, 40 Jahre, langjähriger, erfolgreicher Betriebschef für Zink, Kupfer (Schmelzhütte und elektrolytische Raffination) sowie Chamotte, in fester Position, wünscht, da beabsichtigt in der Schweiz ständigen Wohnsitz zu nehmen, die Uebernahme

und selbständige Leitung eines derartigen Unternehmens, eventuell baut neues Werk auf irgend einem Platz der Schweiz. Gefl. Zuschriften unter K. J. 7085 befördert **Rudolf Mosse, Köln**.**Grosse elektrotechnische Fabrik sucht****selbständig. Konstrukteur für elektr. Mess- u. Schaltapparate**Ausführl. Angebote mit Gehaltsansprüchen unter Z. Z. 3875 bef. **Rud. Mosse, Zürich**.**Mehr. Dipl.-Ingenieure**mit wenigstens einjähriger ausgesprochener Eisenbeton-Praxis für dringende Arbeiten **per sofort gesucht**. Schriftliche Bewerbungen mit Lebenslauf, Zeugnisabschriften, Gehaltsansprüchen an**Carl Brandt, Berlin W. 9, Schellingstrasse Nr. 7.****Junger****Bau-Ingenieur**Schweizer, Absolv. der E.T.H. **sucht Stelle**auf Projektierungsbureau für Wasserkraftanlagen im In- od. Ausland. Kenntnis der franz. Sprache. — Offerten unter Chiffre Z. G. 3807 befördert **Rudolf Mosse, Zürich**.**Junger, tüchtiger****Bautechniker**mit **5 Semester** Technikum, prima Zeugnissen und 4 Jahren Baupraxis, **sucht** vom 15. August bis 30. Sept. Stelle auf Architektur- oder **Baubureau**. Offerten unter Chiffre Z. G. 1163 an **Rudolf Mosse, St. Gallen**.**Baumaterialien****zu verkaufen**auf dem Platze Zürich, gut erhalten. **Bauholz, Spriessholz, Gerüst-laden, Gerüststangen, Gerüst-träger, Klammern, Eisenbalken etc. Zementröhren**, 30 und 15 cm Durchmesser, **Remisentüren**. Interessenten belieben sich unt. Chiff. Z. G. 3907 an **Rudolf Mosse, Zürich**, zu wenden.**On cherche****Calorimètre**neuf ou usagé. Offres à **S. A. Ateliers Piccard, Pictet & Cie., Briqueterie Dorénav, Villa Nestlé, Montreux**.**Modellschreinerel G. Spaar & Sohn, Langenthal** liefert**Modelle**

für Guss jeder Art.

On demande dessinateurs pour constructions mécaniques et métalliquespour usine Française. Indiquer références, prétentions et envoyer photographie récente. Offres sous chiffre Z. Z. 3750 à **Rudolf Mosse, Zurich**.**Grössere Partien****Tafelparquets**I. und II. Qualität, zu reduzierten Preisen sofort lieferbar. — Gefl. Offerten unter Chiffre Z. J. 3809 befördert **Rudolf Mosse, Zürich 1, Limmatquai 34**.**Wir suchen**

zur Ausarbeitung der Pläne für ein grosses Schulhaus

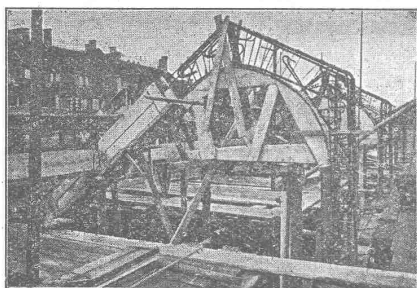
tüchtig. Architektenauf 1. September. Offerten unter Chiffre Z. G. 3577 befördert **Rudolf Mosse, Zürich**.**Wegen Nichtgebrauch preiswürdig abzugeben****2 Transmissionswellen**65 mm Durchmesser, 6 m lang, mit Keilbahn und Keil, **6 Steh-lager (Klus)** und 2 Kupplungen dazu. Sämtliche Gegenstände sind neu. Anfragen an **Renfer & Cie. A.-G., Biel-Bözingen**.

Terner & Chopard, Ingenieurbureau, Zürich

Telephon:
Hottingen 1915

Eisenbetonbau im Hoch- und Tiefbau

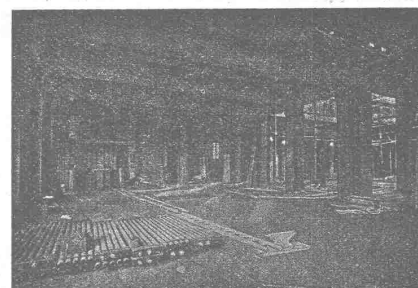
Telephon:
Hottingen 1915



Fundationen
Brückenbau
Wasserbauten
Reservoir, Silos
Massivdecken
nach eigenen bewährten Systemen.
Hoch- u. Industriebauten

Spezialität:

Netzer-Konstruktionen



Aus der Referenzliste ausgeführter Bauten: Aufnahmsgebäude S. B. B. St. Gallen, Erweiterungsbauten an der Eidgen. Techn. Hochschule Zürich, Ueberfahrtsbrücke in Spiez und Reparaturwerkstätten Bönigen der Lötschbergbahn, Transitpostgebäude S. B. B. Basel, Lokomotiv-Remise S. B. B. Bern, Schulhaus-Neubau im Letten der Stadt Zürich, Tramdepôt auf dem Dreispitz der Basler Strassenbahnen, Glattbrücke Dübendorf u. a. m.

Sicherheits Sprengstoffe

Cheddite

sowie

Zündschnüre und Sprengkapseln

liefert fortwährend

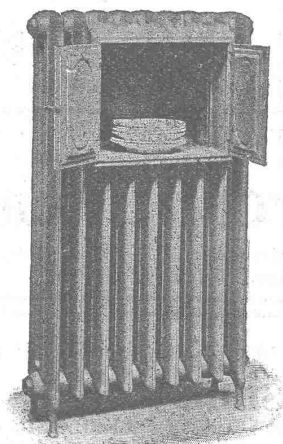
Schweiz. Sprengstoff A.-G. Cheddite u. Dynamit

Bureau in Liestal, Tel. 182. Fabriken in Liestal u. Isleten (Kt. Uri)



GESELLSCHAFT DER LUDW. VON ROLL'SCHEN EISENWERKE

FILIALE: EISENWERK CLUS KT. SOLOTHURN



Cluser Radiatoren

55 verschiedene Modelle

Cluser Heizkessel

für Warmwasser- und Niederdruck-Dampfheizung, sowie für gewerbliche Anlagen. — Ueber 9000 Cluserkessel im Betriebe.

Rippenheizröhren, Wärmeplatten,
Wärmeschränke, Wärmetische, Ventile,
Formstücke und Flanschen.

Lieferung ab Vorrat.

Zu beziehen durch die Installationsfirmen.

