

Objektyp: **Advertising**

Zeitschrift: **Schweizerische Bauzeitung**

Band (Jahr): **71/72 (1918)**

Heft 23

PDF erstellt am: **24.09.2024**

Nutzungsbedingungen

Die ETH-Bibliothek ist Anbieterin der digitalisierten Zeitschriften. Sie besitzt keine Urheberrechte an den Inhalten der Zeitschriften. Die Rechte liegen in der Regel bei den Herausgebern. Die auf der Plattform e-periodica veröffentlichten Dokumente stehen für nicht-kommerzielle Zwecke in Lehre und Forschung sowie für die private Nutzung frei zur Verfügung. Einzelne Dateien oder Ausdrucke aus diesem Angebot können zusammen mit diesen Nutzungsbedingungen und den korrekten Herkunftsbezeichnungen weitergegeben werden. Das Veröffentlichen von Bildern in Print- und Online-Publikationen ist nur mit vorheriger Genehmigung der Rechteinhaber erlaubt. Die systematische Speicherung von Teilen des elektronischen Angebots auf anderen Servern bedarf ebenfalls des schriftlichen Einverständnisses der Rechteinhaber.

Haftungsausschluss

Alle Angaben erfolgen ohne Gewähr für Vollständigkeit oder Richtigkeit. Es wird keine Haftung übernommen für Schäden durch die Verwendung von Informationen aus diesem Online-Angebot oder durch das Fehlen von Informationen. Dies gilt auch für Inhalte Dritter, die über dieses Angebot zugänglich sind.

Ein Dienst der *ETH-Bibliothek*
ETH Zürich, Rämistrasse 101, 8092 Zürich, Schweiz, www.library.ethz.ch

<http://www.e-periodica.ch>

Schweizerische Bauzeitung

Abonnementspreis:
Schweiz 25 Fr. jährlich
Ausland 30 Fr. jährlich

Für Vereinsmitglieder:
Schweiz 20 Fr. jährlich
Ausland 24 Fr. jährlich
sofern beim Herausgeber
abonniert wird

WOCHENSCHRIFT

FÜR BAU-, VERKEHRS- UND MASCHINENTECHNIK

GEGRÜNDET VON A. WALDNER, ING. HERAUSGEBER A. JEGHER, ING., ZÜRICH

Verlag: A. & C. Jegher, Zürich — Kommissionsverlag: Rascher & Cie., Zürich und Leipzig

ORGAN

Insertionspreis:

4-gespalt. Pettizelle oder deren Raum . . . 40 Cts.
Haupttitelseite: 60 Cts.
Alleinige Inseraten-Annahme: Rudolf Mosse, Annoncen-Expedition, Zürich, Basel und deren Filialen und Agenturen

DES SCHWEIZ. ING.- & ARCHITEKTEN-VEREINS & DER GESELLSCHAFT EHEM. STUDIERENDER DER EIDG. TECHN. HOCHSCHULE.

DRAHTLAMPE **AEG** **ULTRA LAMPE**

FÜR WOHNÄUMLÄSSE & WERKSTÄTTEN PRO PRA FÜR STRASSEN UND HALLEN

EISENKONSTRUKTIONEN

Brücken, Hochbauten, Masten, Gasbehälter, Réservoirs, Krane, eiserne Fenster etc. etc.

WARTMANN, VALLETTE & C^{IE}, BRUGG

PERSONEN-& WAREN-AUFZÜGE

nach bewährtem System

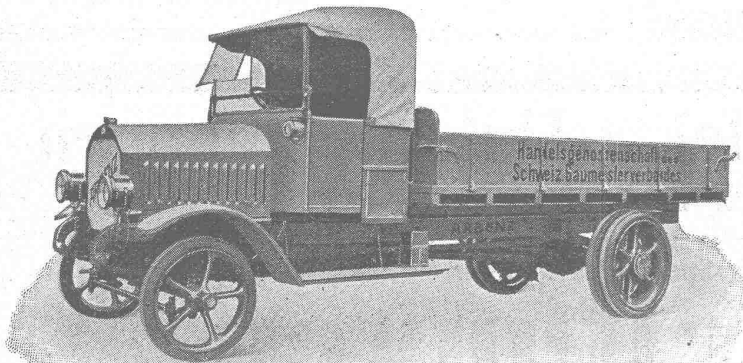
für jede Leistung und Betriebsart

Schweiz. Wagonsfabrik Schlieren A. G., Schlieren-Zürich

Telephon: Selnau 11.15
Telegr.: Wagonsfabrik Schlieren

ARBENZ

Motorlastwagen für das Baugewerbe. **====**



Motorwagenfabrik
ARBENZ A.-G.
Albisrieden-Zürich

LUFTECHNISCHE ANLAGEN

für jede Industrie

Entstaubungs- und Spänetransport-, Luftbefeuchtungs- und
allgemeine Ventilations-, Luftheizungs- und Trocken-Anlagen
SCHRAUBEN- u. CENTRIFUGAL-VENTILATOREN

VENTILATOR A.-G., STÄFA

vormals Fritz WUNDERLI, USTER, älteste Spezialfabrik der Schweiz

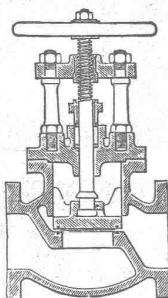
K. Schäffer

Lager und Verkaufsstelle von
Schäffer & Budenberg G.m.b.H., Zürich

Stampfenbachstr. 61



Maschinen-
und Dampfkessel-
Armaturen



Sponagel & C^o, Zürich

Baumaterialien
Spezialgeschäft für keramische Boden- und
Wandbeläge, Kunstkeramik

Generalvertreter erstklassiger Fabriken — Kunstgerechte
Ausführung von Versetzarbeiten durch eigene geschulte
Facharbeiter — Kataloge und Preislisten zu Diensten —
Lager und Muster-Ausstellung Sihlquai 139/141

Wehrli A.-G.

Photographische Kunst-
und Verlagsanstalt

Kilchberg-Zürich

empfiehlt sich für
Photogr. Aufnahmen von Gebäuden,
Maschinen etc.
Vergrößerung und Verkleinerung
von Plänen, Landkarten etc. auf jedes
gewünschte Format.

Preisliste steht zu Diensten.

Humboldt-Schule

Vorbereitung für:

Universität und Techn. Hochschule

Direktion: Dr. E. Wendling, Zürich 6

Tel. 9762 Schöchlerstr. 12 Zürich 6

Verzinkerei Zug A. G.

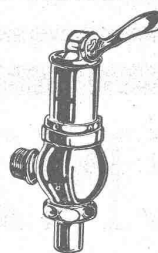
Fabrik für verzinkte
lackierte und rohe Blechwaren

Blecharbeiten nach jeder Zeichnung oder
nach Mustern

Lohnverzinkung

Spezialität: Verzinken von Guss

Flushometer „Hydro“



Closetspülapparat in höchster Voll-
endung, geräuschlos, sicher und völlig
rückschlagfrei funktionierend. Spül-
ventil mit automatisch wirkendem Oel-
Reguliermechanismus. Erstklassiges
Material. Vollständige Regulierbarkeit.
Prospekte durch

Gottfr. Bodmer & Cie.

Mech. Werkstätte

Sihlquai 268, Zürich 5.

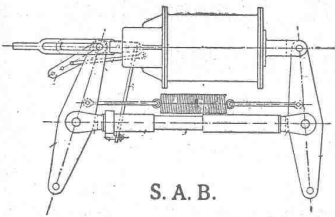
G. Rüttimann, Elektr. Unternehmungen

Zürich und Lausanne

Erstes Spezialgeschäft für

Freileitungen

Svenska Aktiefolaget Bromsregulator Malmö (Schweden)



S. A. B.

Generalvertretung für die Schweiz: ENOCH NILSSON, Ingenieur, Zürich 1
Fraumünsterstrasse 25

Selbsttätige Bremsenachstell-Vorrichtung

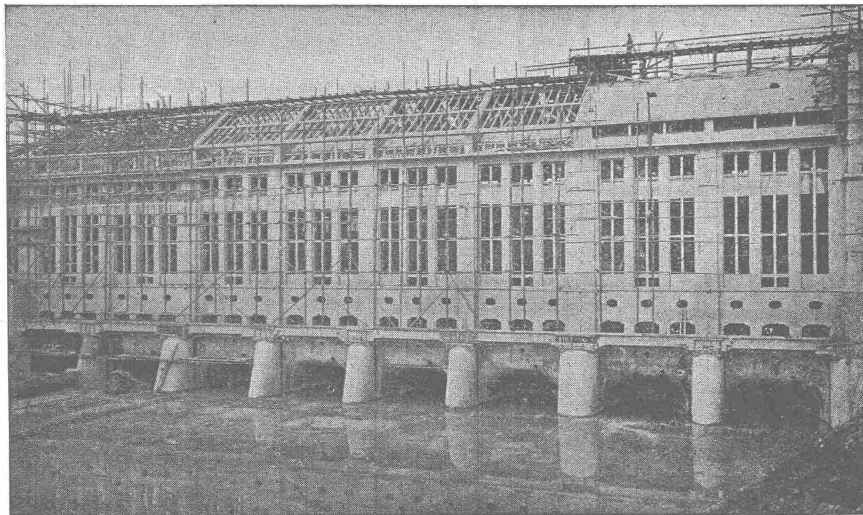
Patentiert in allen Industriestaaten.

Bei über 40 Bahnverwaltungen im Gebrauch :: Kann in jedes Bremssystem eingebaut werden.
Grösste Betriebssicherheit. :: Geringere Betriebskosten. :: Mathematisch genaue
Nachstellung garantiert :: Prospekte und Einbauvorschläge kostenlos auf Verlangen.

ED. ZÜBLIN & C^{IE}. G. A.

Zürich und Basel

Ingenieurbureau u. Unternehmung für Beton- u. Eisenbetonbau



Maschinenhaus des Kraftwerkes Olten-Gösgen (im Bau).

Projektierung

und

Ausführung

von

**Beton- und
Eisenbeton-
Bauten**

aller Art

Sicherheits Sprengstoffe

Cheddite u. Gelatine-Cheddite

sowie

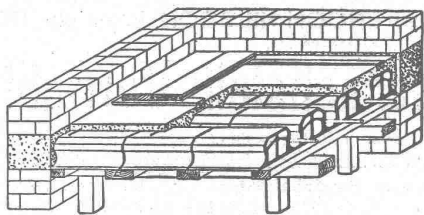
Zündschnüre und Sprengkapseln

liefert fortwährend

Schweiz. Sprengstoff A.-G. Cheddite u. Dynamit

Bureau in Liestal, Tel. 182. Fabriken in Liestal u. Isleten (Kt. Uri)

Pfeifer-Decke



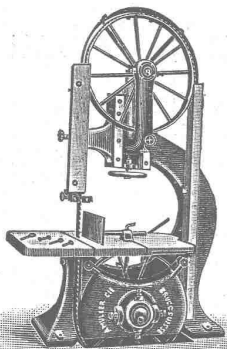
Raschle & Cie., techn. Bureau
Schaffhauserstrasse 26, Zürich 6
Telephon 120.06

Asphaltnplatten, Falzbautafeln,
Parkettasphalt, Tonrohrkitt,
Asphaltnkitt etc. etc.

Verlangen Sie Muster
und Auskünfte durch

C. F. Weber A.-G.
Muttens-Basel.

Holzbearbeitungsmaschinen

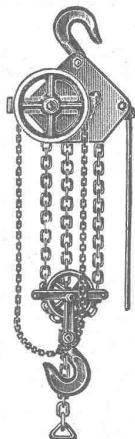


A. Müller & Cie
Brugg
Maschinenfabrik
und Eisengiesserei

Grosses Lager in Brugg

Ausstellungslager
in Zürich, unterer Mühlesteg 2

Stirnrad-Flaschenzüge



mit ausrückbarer Kettennuss zum
beliebig schnellen Heben und
Senken mit leeren Lasthaken
und selbsttätiger Friktionsbremse.

Bedeutende Zeitersparnis. Erstklassige Fabrikation.

Robert Aebi & Cie.
Maschinenfabrik Regensdorf.

Bureau: Zürich 1, Werdmühleplatz Nr. 2.

Kosmos-Falzbautafeln

zum Isolieren feuchter Wände etc.

Asphalt-Isolierplatten

für Grundwasser-Abdeckung etc.

Karbolinum, Teeröl, Wandisolier-
Asphalt, Isolierteppiche, Asphalt-
und Eisenlacke, Schlackenwolle,
sowie alle Teer- u. Asphaltprodukte

liefern

Gysel & Odinga, Horgen
Asphaltfabrik Käpfnach — Telephon 24
Telegramme: Asphalte

Moderne INDUSTRIEBAUTEN

mit der Zeit angepassten Ausführungen
projektiert rasch und wirtschaftlich

H. KNOBEL, ZÜRICH 6

Weinbergstrasse 53a. Telephon: Hottingen 2048

Ingenieur- und Architekturbureau

SPEZIALKONSTRUKTIONEN:

1. In Eisen, Holz und Hourdis,
2. in Eisen und Hourdis,
3. in Eisenbeton und Hourdis,
4. Oberlichter für einfache u. doppelte Verglasung.

Keine Unternehmung

Gufachten

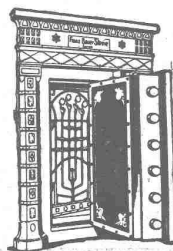
im Gebiete des allgemeinen Ma-
schinenbaues und speziell über
Werkzeugmaschinen besorgt:

W. WOLF, Ingenieur, ZÜRICH
Brandschenkestrasse No. 7

Schatzungen

Bauer, A.-G., Zürich 6

Gegründet 1862

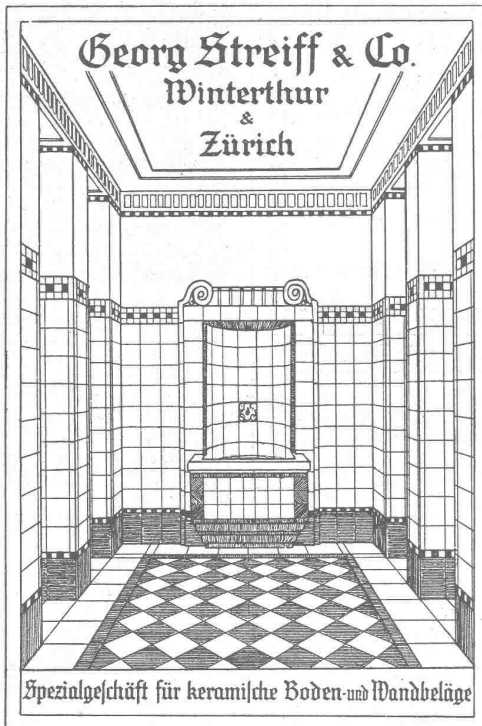


Moderne Tresoranlagen
Panzer Türen
Kassenschränke
Einmauerschränke
Archiv- und Bibliothek-
Anlagen

Kataloge zn Diensten

Speckstein - Heizofen für elektrischen Nachtbetrieb

liefert
Ad. Sigrist, Ingenieur, Basel
 Bruderholzstrasse 18 — Telefon 5975.

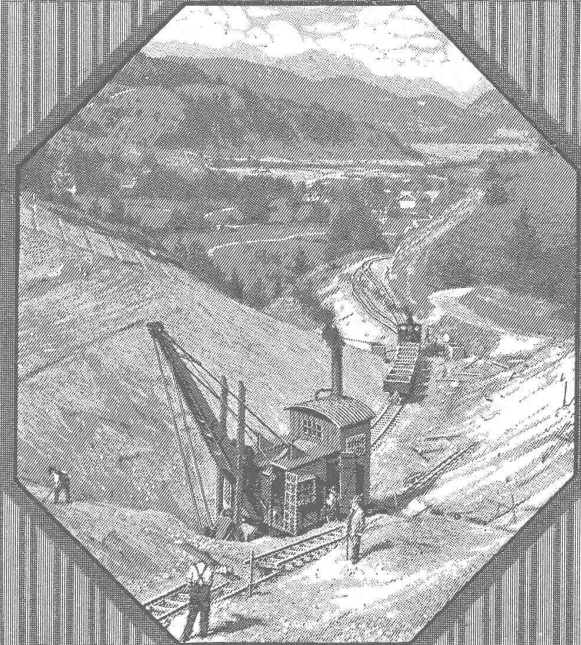


Emil Steiner :-: Zürich - Wiedikon

Mechanische Werkstätte und Maschinen-Handlung

Lager in gebrauchten Maschinen aller Art, Dampfkesseln
 Motoren, Reservoirs, Rippenheizröhren etc. etc.
 Spezialität: Transmissionen, gebrauchte
 Wellen, Sellers- und Ringschmier-
 lager neuester Systeme,
 Riemenscheiben in Eisen und Holz.

Löffelbagger



Menck & Hambrock
 ~ Altona - Hamburg ~

Vertreter für die Schweiz:
Fritz Marti A.G.
 Bern, Murtenstrasse 83
 Fernsprecher Nr. 1074

ESCHER WYSS & C^{IE}

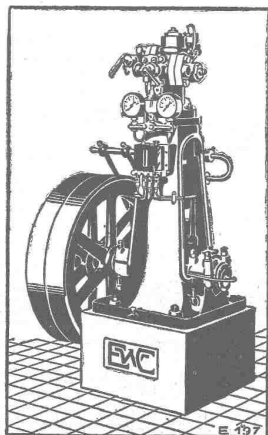
Zürich A 155

Eis- und Kühl-Maschinen

in allen Grössen und für
 sämtliche Kühlzwecke ::

für

- Eisfabriken
- Schlachthäuser
- Bierbrauereien
- Markthallen
- Molkereien
- Metzgereien
- Hotels, Schiffe usw.



46/18

Neue rationelle Gebäudeentlüftung

⊕ Patent 77894

Dachfirstkappen-Entlüfter „Sesam“

Öffnen und Schliessen mehrerer Entlüfter mit kleinster Zugkraft von einer Stelle aus.
 Grösste Regulierfähigkeit je nach Bedürfnis der Entlüftung.
 In beliebiger Länge ausführbar und auf jedem Gebäude anzubringen.

Generalvertreter:

Louis Müller, Luzern.
E. Vogel, Bau-Ingenieur, Zürich, Neumühlequai 12.

Metallgiesserei Emmishofen A.-G.

Kurze Lieferfrist

in Emmishofen

Kurze Lieferfrist

liefert Phosphorkupfer, Säurebeständige Phosphorbronze, Aluminium, Lagermetall u. Metallrohguß in jeder gewünschten Legierung.

Heinrich Brändli, Horgen Asphalt-, Dachpappen- und Holzzementfabrik

Telephon Nr. 38 — Telegramme: Heinrich Brändli

liefert

in nur prima Qualität Asphalt-Isolierplatten für wasserdichte Eindeckungen von Brücken, Gewölben, Durchlässen, Mauerabdeckungen bei Eisenbahnen, Strassen, Hoch- und Tiefbauarbeiten in verschiedenen Stärken, je nach Angabe der Verwendungsarten.

Fachmännische Ratschläge. — Referenzen zu Diensten.



D.R.P.-Langjährig bewährt!

Rostschutzfarbe
in allen Farbtönen.

Isolierfarbe, schwarz
für Beton u. Mauerwerk.

AKT-GES. JOHANNES JESERICH
CHARLOTENBURG-BERLIN

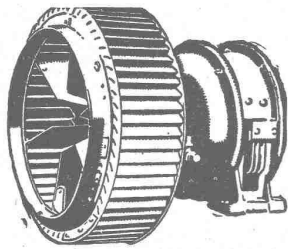
Generalvertreter:

Gebrüder Simon, Stuttgart.

G. Meidinger & Co. □ Basel

Spezialfabrik für Elektromotoren, elektrische Betriebe, Ventilatoren und Entstaubungsanlagen

Zentrifugal-Ventilatoren für alle Bedürfnisse der Industrie, geräuschlos laufend, mit garantiert geringstem Kraftverbrauch
Luftfilter, Lüftungs- und Entstaubungs-Anlagen
Trocknungs-, Entnebelungs- u. Spänetransportanlagen

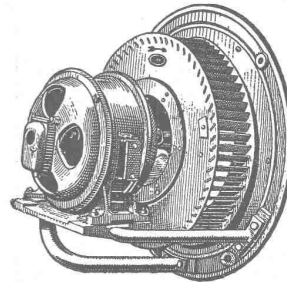


Hochdruck-Ventilatoren

für

Schmiedefeuer, Cupolöfen
Schmelzöfen, Orgelgebläse

Elektromotoren

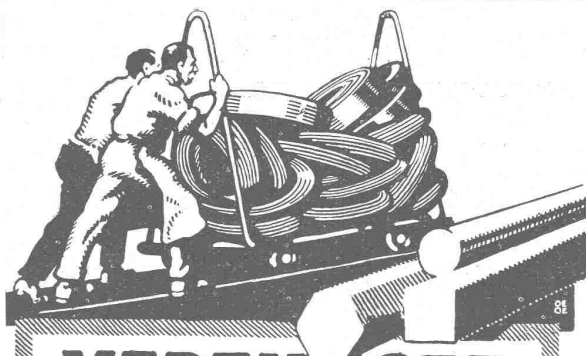


Schmiedeiserne
Treppen
jeder Form,
aus ganzen
Tafeln
gebogen

Pat.
D. R. G. M.
leicht
solid
billig
wenig Unterhalt!
Zeichnungen und
Berechnungen
gratis.

Gebr. Demuth, Baden

:: Blechblegearbeiten ::



VEREINIGTE DRAHTWERKE A.G. BIEL

EISEN & STAHL

BLANK & PRÄZIS GEZOGEN, RUND, VIERKANT, SECHSKANT & ANDERE PROFILE
SPEZIALQUALITÄTEN FÜR SCHRAUBENFABRIKATION & FAÇONDREHEREI
BLANKE STAHLWELLEN, KOMPRIMIERT ODER ABGEDREHT
BLANKGEWALZTES BANDEISEN & BANDSTAHL
BIS ZU 300^{mm} BREITE
VERPACKUNGS-BANDEISEN

GROSSER AUSSTELLUNGS-Preis SCHWEIZ. LANDESAUSSTELLUNG BERN 1914

„Fides“

Treuhand - Vereinigung

Zürich 1

Bahnhofstrasse 33

Absolut unabhängiges Institut

Telegr.: „Fides“ Tel. Seln. 60 98

Revisionen

Buchhaltungs- und Betriebsorganisa-
tionen, Liquidationen, Sanierungen.

Vermögens - Verwaltungen

Konstituierung von Aktiengesell-
schaften i. In- und Auslande.

Bildung u. Leitung v. Syndikaten.

Beratung in Steuer- und Beteiligungs-
Angelegenheiten.

Thonwerk Biebrich A.-G.

Chamottefabrik

Biebrich am Rhein.

Hochfeuerfeste u. säurebeständige Produkte.

Normal- und Façonsteine aller Art, Chamottemörtel,
Retorten, Muffeln etc., Bau kompletter Ofenanlagen.

Beste Referenzen und Zeugnisse aus der Schweiz.

Patentverkauf oder Lizenzabgabe

Die Inhaber des Schweizer-Patentes Nr. 53299, betreffend:

Procédé de cémentation wünscht mit schweizerischen Fabrikanten in Verbindung zu treten behufs Verkaufs des Patentes, bezw. Abgabe der Lizenz für die Schweiz, zwecks Fabrikation des Patentgegenstandes in der Schweiz.

Reflektanten belieben sich um weitere Auskunft zu wenden an das Patentanwaltsbureau **E. Blum & Co, A.-G.**, Bahnhofstrasse 74, Zürich 1.

Patentverkauf oder Lizenzabgabe

Der Inhaber des Schweizer-Patentes Nr. 49728, betreffend:

Einrichtung zum Regeln der Abflussmengen aus einem Staubecken mit veränderlichem Wasserspiegel

wünscht mit schweizerischen Fabrikanten in Verbindung zu treten behufs Verkaufs des Patentes, bezw. Abgabe der Lizenz für die Schweiz, zwecks Fabrikation des Patentgegenstandes in d. Schweiz.

Reflektanten belieben sich um weitere Auskunft zu wenden an das Patentanwaltsbureau **E. Blum & Co, A.-G.**, Bahnhofstrasse 74, Zürich 1.

Bauunternehmung

Ernst Kamber-Böhmler

Blotzheimerweg 8, Basel

Telephon 777

Übernimmt Abbrüche
Grosses Lager in Abbruchwaren

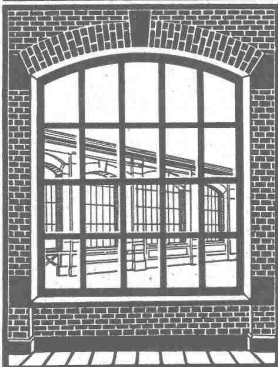
Modellschreinerel

G. Spaar & Sohn, Langenthal
liefert

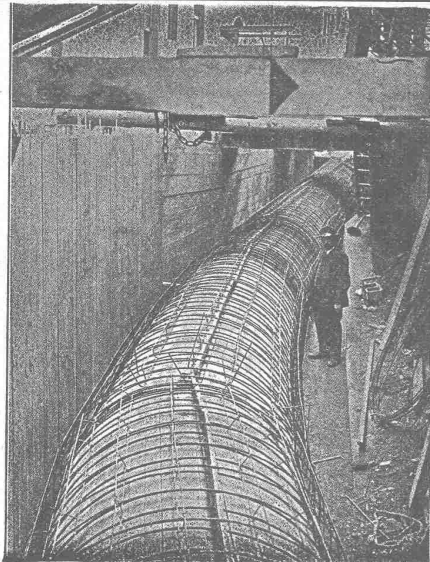
Modelle

für Guss jeder Art.

**W. KOCH & Co ZÜRICH
EISENBAU**



**SCHMIEDEISERNE
FENSTER**



Druckrohr in Eisenbeton von 2 m Durchmesser der Wasserkraftanlage Stöcklin & Cie., Basel, 1916/17.

E. Froté & C^{ie}

Telephon **Zürich 7** Hottingerstrasse
Hottingen 4410 52

Industriebauten

In Beton und Eisenbeton
Geschäftshäuser, Fabriken, Magazine

Flüssigkeitsbehälter

Reservoir, Stofffänger
Behälter für Heisswasser, Säuren, Oele, Gase

Klär- und Filteranlagen

zur Reinigung von Fäkal- und Fabrikabwassern

Projekte — Ausführungen

Aktiengesellschaft für Holzhandel u. Holzindustrie Sitz in Genf

Bureau in Zürich, Usterstrasse 19, Telephon: Selnau 4587

Sägereien und Hobelwerke in Chur und Staad

Telegramm-Adresse: „Bois“

Beste Bezugsquelle für

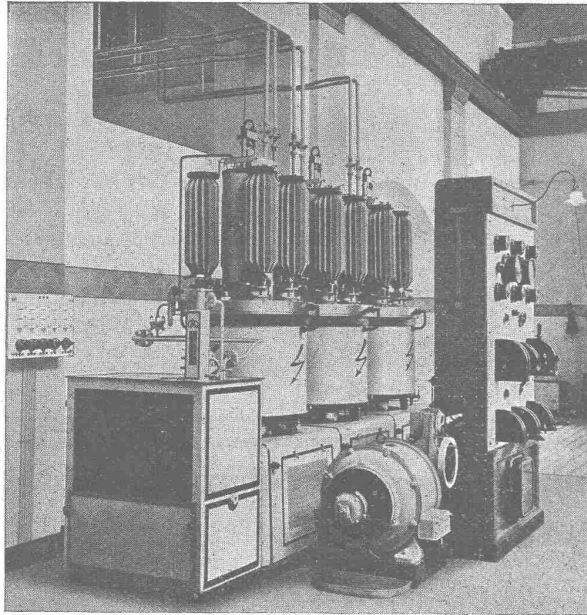
**Bretter und Hobelwaren aller Art
Kisten, Kübel etc.**

BUSCH
MAINZ

**METALLWAREN
PRÄZISIONSWARE**

**3700 ARBEITER
1000 HILFSMASCHINEN**

B B C



Gross-Gleichrichter

zur Umformung von Ein- und Mehrphasenstrom in Gleichstrom.

Besserer Gesamtwirkungsgrad als bei rotierenden Umformern.

Geringe Wartung und einfache Bedienung.

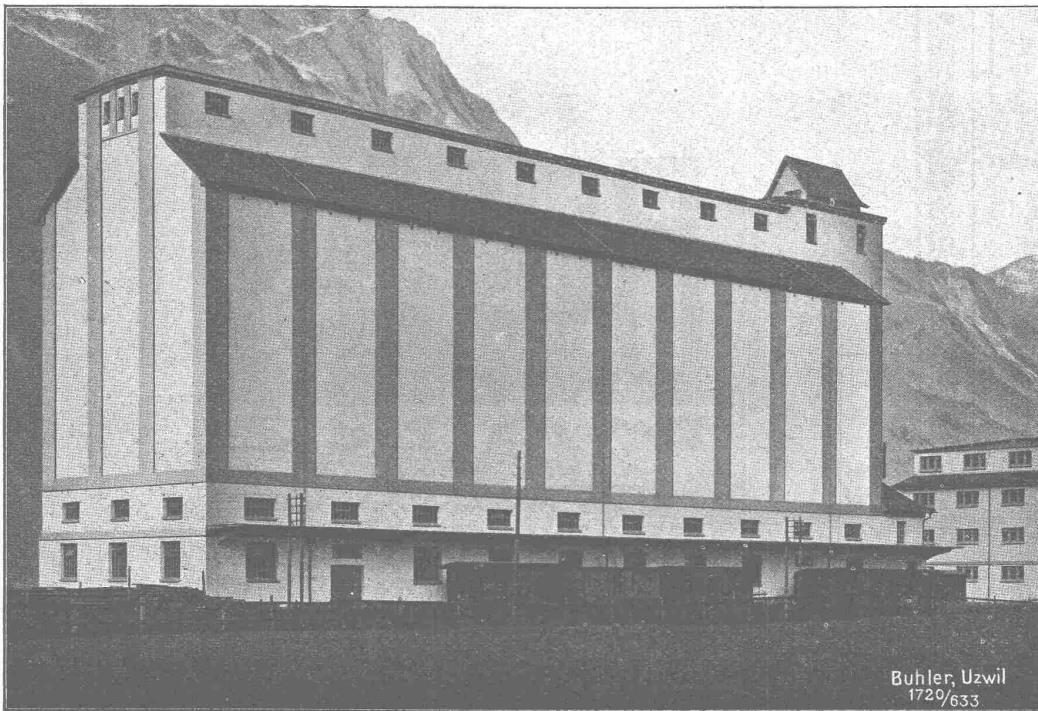
Geräuschloser Betrieb.

Geringer Platzbedarf.

Verlangen Sie Referenzliste.

Nebstehend: Drei Gleichrichter für Bahnbetrieb mit 520 Volt Gleichstrom.

A.G. BROWN, BOVERI & C^{IE} BADEN (SCHWEIZ)
Verkaufsbureaux: Baden, Basel, Bern, Lausanne



Silo- und Transport-Anlagen

für Massengüter jeder Art stellen wir auf Grund langjähriger Erfahrungen jedem Bedürfnisse angepasst.

Auf Wunsch Projekte, Ingenieurbesuch u. Kostenvoranschläge

Bühler, Uzwil
1720/633

Eidg. Getreidesilo, Altdorf

Gebrüder Bühler, Uzwil