

Objektyp: **Advertising**

Zeitschrift: **Schweizerische Bauzeitung**

Band (Jahr): **71/72 (1918)**

Heft 19

PDF erstellt am: **20.09.2024**

Nutzungsbedingungen

Die ETH-Bibliothek ist Anbieterin der digitalisierten Zeitschriften. Sie besitzt keine Urheberrechte an den Inhalten der Zeitschriften. Die Rechte liegen in der Regel bei den Herausgebern.

Die auf der Plattform e-periodica veröffentlichten Dokumente stehen für nicht-kommerzielle Zwecke in Lehre und Forschung sowie für die private Nutzung frei zur Verfügung. Einzelne Dateien oder Ausdrucke aus diesem Angebot können zusammen mit diesen Nutzungsbedingungen und den korrekten Herkunftsbezeichnungen weitergegeben werden.

Das Veröffentlichen von Bildern in Print- und Online-Publikationen ist nur mit vorheriger Genehmigung der Rechteinhaber erlaubt. Die systematische Speicherung von Teilen des elektronischen Angebots auf anderen Servern bedarf ebenfalls des schriftlichen Einverständnisses der Rechteinhaber.

Haftungsausschluss

Alle Angaben erfolgen ohne Gewähr für Vollständigkeit oder Richtigkeit. Es wird keine Haftung übernommen für Schäden durch die Verwendung von Informationen aus diesem Online-Angebot oder durch das Fehlen von Informationen. Dies gilt auch für Inhalte Dritter, die über dieses Angebot zugänglich sind.

Schweizerische Bauzeitung

Abonnementspreis:

Schweiz 25 Fr. jährlich
Ausland 30 Fr. jährlich

Für Vereinsmitglieder:

Schweiz 20 Fr. jährlich
Ausland 24 Fr. jährlich
sofern beim Herausgeber
abonniert wird

WOCHENSCHRIFT

FÜR BAU-, VERKEHRS- UND MASCHINENTECHNIK

GEGRÜNDET VON A. WALDNER, ING. HERAUSGEBER A. JEGHER, ING., ZÜRICH

Verlag: A. & C. Jegher, Zürich — Kommissionsverlag: Rascher & Cie., Zürich und Leipzig

ORGAN

Insertionspreis:

4-gespalt. Pettizelle oder deren Raum . 40 Cts.
Haupttitelseite: 60 Cts.
Alleinige Inseraten-Annahme: Rudolf Mosse, Annoncen-Expedition, Zürich, Basel und deren Filialen und Agenturen

DES SCHWEIZ. ING.- & ARCHITEKTEN-VEREINS & DER GESELLSCHAFT EHEM. STUDIERENDER DER Eidg. TECHN. HOCHSCHULE.

DRAHTLAMPE **AEG** **NITRALAMPE**

FÜR WOHNRAÜME & WERKSTÄTTEN FÜR STRASSEN UND HALLEN

PRO PRA

PERSONEN- & WAREN-AUFZÜGE

nach bewährtem System

für jede Leistung und Betriebsart

Schweiz. Wagonsfabrik Schlieren A. G., Schlieren-Zürich

Telephon: Selnau 11.15
Telegr.: Wagonsfabrik Schlieren

SULZER Für alle Anwendungsgebiete und für Windpressungen von 2 m — 2000 m Wassersäule

Ventilatoren

GEBRÜDER SULZER Aktiengesellschaft WINTERTHUR

Man verlange Druckschrift No S 3 51

Löhle & Kern Aktiengesellschaft für Eisenbau Zürich

Eisenkonstruktionen

Entwurf und Ausführung

Baumann, Koelliker & Co. Elektrische Anlagen
Zürich 2 jeder Art

ELEKTRISCHE HYDRAULISCHE TRANSMISSIONS- PERSONEN- & WAREN- **AUFZÜGE** SCHINDLER & C^{IE} .: LUZERN .: GEGRÜNDET 1874

Die Dorfgemeinde Bolligen

beabsichtigt längs der Strasse Wegmühle-Bolligen ein Trottoir erstellen zu lassen und schreibt die hiezu erforderlichen Bauarbeiten zur

freien Konkurrenz

aus. Offerten nimmt bis **1. Juni 1918** entgegen der Präsident der Dorfgemeinde Bolligen, Herr **Friedr. Hofmann**, Wirt in Bolligen, bei dem die ausgearbeiteten Pläne aufgelegt sind.

Bolligen, den 1. Mai 1918.

Die Dorfgemeinde Bolligen.

Kosmos-Falzbautafeln

zum Isolieren feuchter Wände etc.

Asphalt-Isolierplatten

für Grundwasser-Abdeckung etc.

Karbolineum, Teeröl, Wandisolier-Asphalt, Isolierteppiche, Asphalt- und Eisenlacke, Schlackenwolle, sowie alle Teer- u. Asphaltprodukte

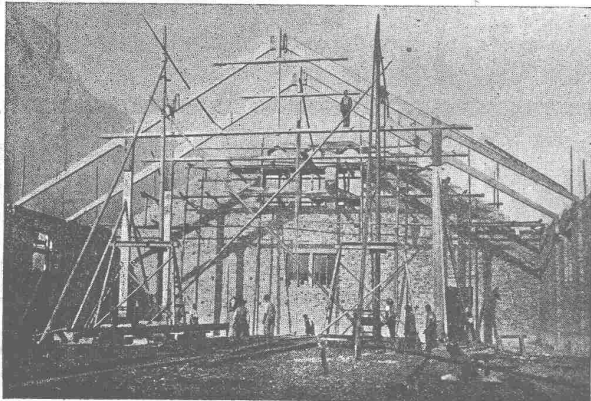
liefern

Gysel & Odinga, Horgen

Asphaltfabrik Käpfnach — Telephon 24
Telegramme: Asphalte

Patentierter Vertikallamellenbinder

Statisch einwandfreie Konstruktion



Eidg. Bauten (Fabrikbau)

Eingespannte Rahme mit Zugband auf den Umfassungswänden frei aufliegend.

Projektierendes Ingenieurbureau

Gustav Thurnherr

Zürich, Limmatquai 34

Zahlreiche Referenzen

Drainage du Landeron.

Mise au concours.

Le Syndicat de Drainage du Landeron met au concours l'exécution du projet de drainage d'une longueur totale de 90 000 m et la fourniture des drains et des tuyaux en ciment ainsi que de tous les autres matériaux. Les intéressés peuvent obtenir des formulaires de soumission auprès de M. **Louis Varnier**, Président du Syndicat, où ils pourront prendre connaissance des plans et du cahier des charges. Les offres de soumission doivent parvenir au président du Syndicat jusqu'au 18 mai.

Landeron, le 30 avril 1918.

Pour la Commission,

Le Président: **Louis Varnier**. Le Secrétaire: **X. Frochaux**.

Tiefbau-Ingenieur

selbständige Kraft mit langjähriger In- u. Auslandspraxis in Projektierung und Bau von Strassen, Eisenbahnen- und Wasserbauten (Gewässerkorrekturen und speziell Wasserkraftanlagen) **sucht passende Anstellung** im In- oder Ausland. Sprachkenntnisse: deutsch, französisch, italienisch. Referenzen. Offerten unter Chiffre Z. U. 2645 befördert **Rudolf Mosse, Zürich**.

CARL RICHNER, AARAU

Spezialgeschäft für Erstellung von Terrazzoböden :: Wand- u. Bodenbeläge

mit weissen und farbigen glasierten Platten

Mosaikplatten :: Schüttsteine

Grosses Lager in

Steinzeug-Röhren :: Einmachttöpfen
Futtertrögen :: Stallboden-Platten
für Pferde-, Rindvieh- und Schweinestallungen.

Glasierte Schüttsteine

Kesslersche Fluats, Gen.-Vertr. f. d. Schweiz.

ESCHER WYSS & C^{IE}

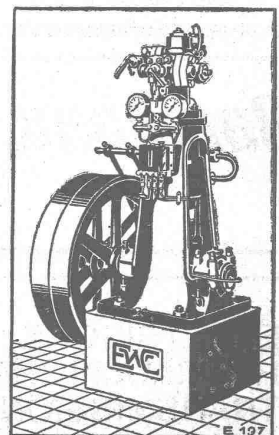
Zürich

Eis- und Kühl-Maschinen

in allen Grössen und für sämtliche Kühlzwecke ::

für

Eisfabriken
Schlachthäuser
Bierbrauereien
Markthallen
Molkereien
Metzgereien
Hotels, Schiffe usw.



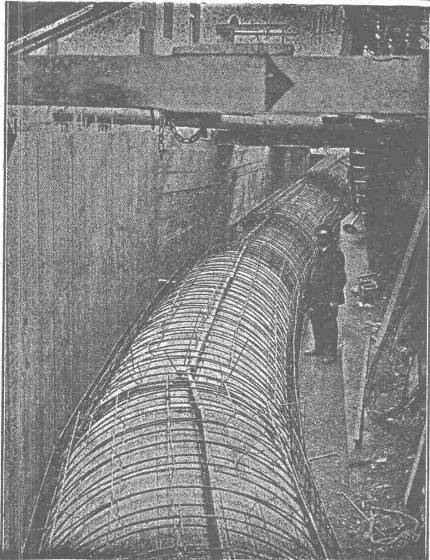
46/18

Vorarbeiten zu
Ingenieurbauten
aller Art

F. Guggisberg, Thun
Ingenieur und Grundbuchgeometer

Telephon 165

Nivellements,
Absteckungen,
Topogr. Aufnahmen etc.



Druckrohr in Eisenbeton von 2 m Durchmesser der
Wasserkraftanlage Stöcklin & Cie., Basel, 1916/17.

E. Froté & C^{ie}

Telephon Zürich 7 Hottingerstrasse
Hottingen 4410 52

Industriebauten

In Beton und Eisenbeton
Geschäftshäuser, Fabriken, Magazine

Flüssigkeitsbehälter

Reservoirs, Stofffänger
Behälter für Heisswasser, Säuren, Oele, Gase

Klär- und Filteranlagen

zur Reinigung von Fäkal- und Fabrikabwassern

Projekte — Ausführungen

Patentverwertung

Die Inhaber des schweizerischen Patentes Nr. 72615 vom 15. Mai 1915, auf: **Wäschereinigungsanlage**, wünschen das Patent zu verkaufen, in Lizenz zu geben oder anderweitige Vereinbarungen für die Fabrikation in der Schweiz einzugehen.

Anfragen befördert **H. Kirchofer** vormals Bourry-Séquin & Co., Ingenieur- und Patentanwaltsbureau in Zürich 1, Löwenstr. 51.

Patentverwertung

Die Inhaber der schweizerischen Patente Nr. 52157 vom 13. April 1910, auf: **Auf Flüssigkeiten und Gase anwendbare aber besonders als Kompressor und Luftpumpe dienliche, rotierende Pumpe** und Nr. 52961 vom 13. April 1910, auf:

Verbrennungs-Kraftmaschine wünschen die Patente zu verkaufen, in Lizenz zu geben oder anderweitige Vereinbarungen für die Fabrikation in der Schweiz einzugehen.

Anfragen befördert **H. Kirchofer** vorm. Bourry-Séquin & Co., Ingenieur- und Patentanwaltsbureau in Zürich 1, Löwenstr. 51.

Patentverwertung

Die Inhaber der schweizerischen Patente Nr. 63928 vom 20. Juli 1912, auf: **Antriebsvorrichtung für kleine Boote** und Nr. 65461 vom 20. Juli 1912, auf: **Bootmotor mit Vorrichtung zum Befestigen an der Aussenseite eines Bootes**, wünschen die Patente zu verkaufen, in Lizenz zu geben oder anderweitige Vereinbarungen für die Fabrikation in der Schweiz einzugehen.

Anfragen befördert **H. Kirchofer** vormals Bourry-Séquin & Co., Ingenieur- und Patentanwaltsbureau in Zürich 1, Löwenstr. 51.

Modellschreinerei
G. Spaar & Sohn, Langenthal
liefert

Modelle

für Guss jeder Art

Widerruf

des Wettbewerbes zur Erlangung von Entwürfen für die architektonische Gestaltung der Bauten des Kraftwerkes Mühleberg, Kanton Bern.

Infolge Rücktrittes der Herren Prof. Dr. Gull und Werner Pfister, Architekten in Zürich, aus dem für unsern Wettbewerb bestellten Preisgericht, kann dieser, unterm 30. März 1918 ausgeschriebene Wettbewerb, nicht durchgeführt werden und wird hiemit widerrufen.

Wir ersuchen die Bewerber um Rückgabe der bezogenen Planunterlagen an die Adresse Bauabteilung der Bernischen Kraftwerke A.-G., worauf ihnen der hinterlegte Betrag von 50 Fr. sofort zurückerstattet wird.

BERN, den 6. Mai 1918.

Bernische Kraftwerke A.-G.

Verzinkerei Zug A. G.

Fabrik für verzinkte
lackierte und rohe Blechwaren

Blecharbeiten nach jeder Zeichnung oder
nach Mustern

Lohnverzinkung

Spezialität: Verzinken von Guss

Emil Steiner :-: Zürich-Wiedikon

Mechanische Werkstätte und Maschinen-Handlung

Lager in gebrauchten Maschinen aller Art, Dampfkesselein
Motoren, Reservoirs, Rippenheizröhren etc. etc.

Spezialität: Transmissionen, gebrauchte
Wellen, Sellers- und Ringschmier-
lager neuester Systeme,
Riemenscheiben in Eisen und Holz.

A. Werner-Graf keramisch-techn. Geschäft

Winterthur

Boden- und Wandplatten-Beläge
für jegliche Zwecke

Säurefeste Platten-Beläge
für Fabrikräume

Asphaltpfannen, Falzbautafeln,
Parkettasphalt, Tonrohrkitt,
Asphaltpfann etc. etc.

Verlangen Sie Muster
und Auskünfte durch

C. F. Weber A.-G.

Muttenz-Basel.

FABRIKATION u. VERTRIEB CHEM. BAUTECHN. ARTIKEL

JGAS

Kitt u. Anstrichpräparat, Säuren,
Laugen, Oele, Feuer-, Wasser-
beständig. Zum Aufkleben von
Linoleum u. Parketts. Zur
Befestigung von
Maschinen.

JGOL

Wetterbeständige Kitt- u.
Anstrichmasse auf Beton u.
Mauerwerk, Terrassen u. Däch-
er. Eisen- u. Rostschutz-An-
strich. Imprägnier-
g. Schwamm.

SIKA

Man verlange
Offerte, Prospekte
Gebrauchsanweis-
ungen, Referenzen

Dichtet erprobt gegen
grössten Grund u. Berg-
wasserdruck, Schlagregen
u. Feuchtigkeit.
Staubtrockene
Abdichtung.

Eigenes Ver-
suchslaboratorium.
Langjährige
Garantien.

CON- SERVADO

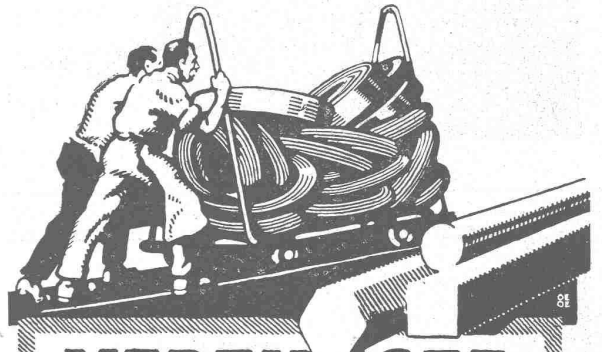
Imprägnierung u. Hartung
u. Fassaden, Putz, Natur-
Kunststein, Vorsatzbeton.
Schütz g. Salpeter-Aus-
blühungen und
Atmosphären.

TELEPHON SELN. 3963

TELEGRAMME „SIKA“

KASPAR WINKLER u. Co

NEUGASSE 99 **ZÜRICH** NEUGASSE 99



VEREINIGTE DRAHTWERKE A. G. BIEL

EISEN & STAHL:
BLANK & PRÄZIS GEZOGEN, RUND, VIERKANT, SECHSKANT & ANDERE PROFILE
SPEZIALQUALITÄTEN FÜR SCHRAUBENFABRIKATION & FAÇONDEREIERE
BLANKE STAHLWELLEN, KOMPRIMIERT ODER ABGEDREHT
BLANKGEWALZTES BANDEISEN & BANDSTAHL
BIS ZU 300^{mm} BREITE
VERPACKUNGS-BANDEISEN

GROSSER AUSSTELLUNGSPREIS SCHWEIZ, LANDESAUSSTELLUNG BERN 1914

K. Schäffer

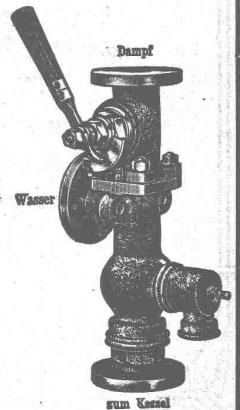
Lager und Verkaufsstelle
von

Schäffer & Budenberg
G. m. b. H.

Zürich, Stampfenbachstr. 61



Manometer
Thermometer
Hähne
Ventile
Schieber
Injektoren
Wasserstände
Pumpen



WILH. BAUMANN HORGEN



Rolladen. Rolljalousien. Jalousieladen. Rollschutzwände

Gegründet **1860**

TREIBRIEMEN

in Leder und Balata, Näh- und Bänderriemen, technische Lederartikel, Riemenverbindungen

Gut & Co., Lederhandlung, Zürich

Elektro - mechan. Werkstätte

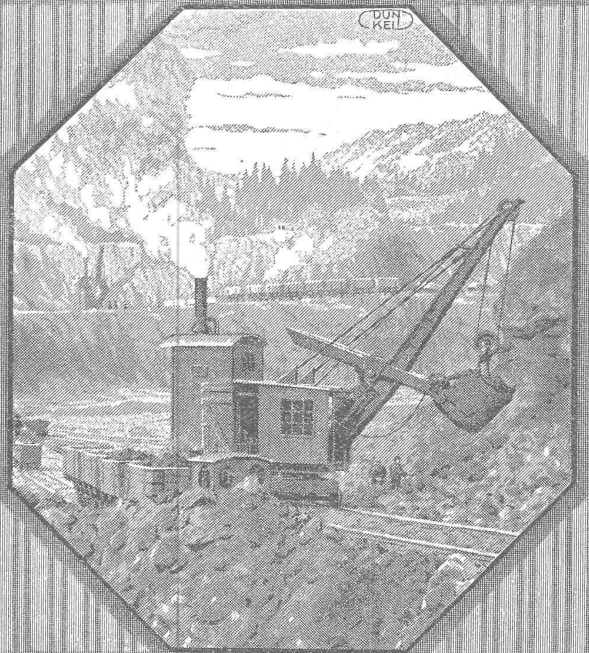
S. Spälti, vorm. Wanger & Spälti, Zürich 5, Hardstr. 219

Bahnstation: Hauptbahnhof — Tramhaltestelle: Hardstrasse
Postcheck- und Giro-Konto Nr. VIII/1880

**Lieferung, Reparatur, Umwicklung, Instandstellung
Kauf, Verkauf**

von neuen und gebrauchten elektrischen Maschinen, Motoren, Transformatoren und zugehöriger Apparate jeder Provenienz.
Telephon: Geschäft 4499, Wohnung 3773
Telegramm-Adresse: Wangerspälti Zürich

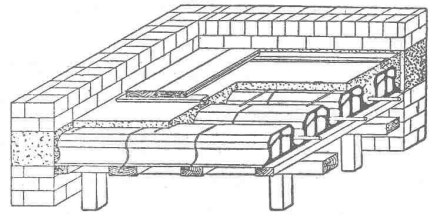
Löffelbagger



Menck & Hambroek
Altona-Hamburg

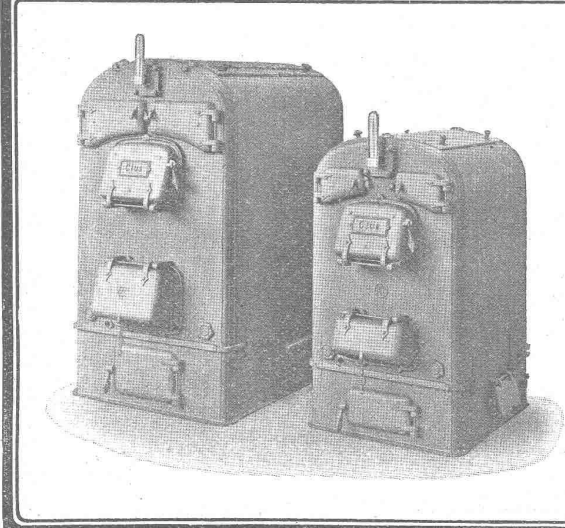
Vertreter für die Schweiz:
Fritz Marti A.G.
Bern, Murtenstrasse 83
Fernsprecher Nr. 1074

Pfeifer-Decke



Raschle & Cie., techn. Bureau
Schaffhauserstrasse 26, Zürich 6
Telephon 120.06

GESELLSCHAFT DER LUDW. VON ROLL'SCHEN EISENWERKE
· FILIALE: **EISENWERK CLUS** KT. SOLOTHURN ·



Cluser Heizkessel

für Warmwasser- und Niederdruck-Dampfheizung, sowie für gewerbliche Anlagen.

Bewährtes System.
Einfache Bauart und Aufstellung.
Bequeme Reinigung während dem Betriebe.

Ueber 9000 Cluserkessel im Betriebe.

Radiatoren
55 verschiedene Modelle.

Rippenheizröhren, Wärmeplatten, Wärmeschränke, Wärmetische, Ventile, Formstücke und Flanschen.

Lieferung ab Vorrat.
Zu beziehen durch die Installationsfirmen.

Höchste Stellung.

Zwischen-Stellung.

**Hydraulisches
Dachwehr**

+ Pat., D. R. P. etc.
Projekte durch
Ingenieurbureau
Huber & Lutz
Zürich
Schaffhauserstrasse 26.

Landis & Gyr A.G. Zug

Elektrizitätszähler

FERRARIS - WATTMETER
ZEIT- & SPERSCHALTER

Centralheizungen J. Rukstuhl, Basel

ORELL FÜSSLI * GRAPHISCHE ANSTALT
BARENGASSE 6 ZÜRICH b. PARADEPLATZ

CLICHES

jeder Art für Handel-Industrie-Kunst,
Wissenschaft-Erstklassige Einrichtung,
Zeichnungs-Atelier

Schweizerische Turngerätefabrik
Alder-Fierz & Gebr. Eisenhut
Küsnacht bei Zürich

Turngeräte aller Art

für Schulen, Vereine
und Private

Uebernahme kompletter
Einrichtungen für Turn-
hallen und -Plätze
Telephon
Man verlange Preis-
Courant

Sicherheitsprengstoffe

Cheddite u. Gelatine-Cheddite

sowie

Zündschnüre und Sprengkapseln

liefert fortwährend

Schweiz. Sprengstoff A.-G. Cheddite u. Dynamit

Bureau in Liestal, Tel. 182. Fabriken in Liestal u. Isleten (Kt. Uri)