

Objektyp: **Advertising**

Zeitschrift: **Schweizerische Bauzeitung**

Band (Jahr): **71/72 (1918)**

Heft 11

PDF erstellt am: **20.09.2024**

### **Nutzungsbedingungen**

Die ETH-Bibliothek ist Anbieterin der digitalisierten Zeitschriften. Sie besitzt keine Urheberrechte an den Inhalten der Zeitschriften. Die Rechte liegen in der Regel bei den Herausgebern. Die auf der Plattform e-periodica veröffentlichten Dokumente stehen für nicht-kommerzielle Zwecke in Lehre und Forschung sowie für die private Nutzung frei zur Verfügung. Einzelne Dateien oder Ausdrucke aus diesem Angebot können zusammen mit diesen Nutzungsbedingungen und den korrekten Herkunftsbezeichnungen weitergegeben werden. Das Veröffentlichen von Bildern in Print- und Online-Publikationen ist nur mit vorheriger Genehmigung der Rechteinhaber erlaubt. Die systematische Speicherung von Teilen des elektronischen Angebots auf anderen Servern bedarf ebenfalls des schriftlichen Einverständnisses der Rechteinhaber.

### **Haftungsausschluss**

Alle Angaben erfolgen ohne Gewähr für Vollständigkeit oder Richtigkeit. Es wird keine Haftung übernommen für Schäden durch die Verwendung von Informationen aus diesem Online-Angebot oder durch das Fehlen von Informationen. Dies gilt auch für Inhalte Dritter, die über dieses Angebot zugänglich sind.

# Schweizerische Bauzeitung

**Abonnementspreis:**

Schweiz 25 Fr. jährlich  
Ausland 30 Fr. jährlich

**Für Vereinsmitglieder:**

Schweiz 20 Fr. jährlich  
Ausland 24 Fr. jährlich  
sofern beim Herausgeber  
abonniert wird

**WOCHENSCHRIFT**

**FÜR BAU-, VERKEHRS- UND MASCHINENTECHNIK**

GEGRÜNDET VON A. WALDNER, ING. HERAUSGEBER A. JEGHER, ING., ZÜRICH

Verlag: A. & C. Jegher, Zürich — Kommissionsverlag: Rascher & Cie., Zürich und Leipzig

**ORGAN**

**Insertionspreis:**

4-gespalte. Petitzeile oder deren Raum . . . 40 Cts.  
Haupttitelseite: 60 Cts.  
Alleinige Inseraten-Annahme: Rudolf Mosse, Annoncen-Expedition, Zürich, Basel und deren Filialen und Agenturen

DES SCHWEIZ. ING.- & ARCHITEKTEN-VEREINS & DER GESELLSCHAFT EHEM. STUDIERENDER DER EIDG. TECHN. HOCHSCHULE.

## PERSONEN- & WAREN-AUFZÜGE

nach bewährtem System

für jede Leistung und Betriebsart

Schweiz. Wagonsfabrik Schlieren A. G., Schlieren-Zürich

Telephon: Selnau 11.15  
Telegr.: Wagonsfabrik Schlieren

**A. Welti-Furrer A.-G., Zürich**

Möbeltransporte  
Möbelaufbewahrung

## Unfallversicherung Winterthur

Einzel-Unfall-, Haftpflicht-, Reise-, Kollektiv-, Einbruch- und Kautions-Versicherungen.

Auskunft und Prospekte durch die Direktion der Gesellschaft in Winterthur und die Generalagenturen, sowie die Vertreter an allen grösseren Orten.

## Löhle & Kern Aktiengesellschaft für Eisenbau Zürich

### Eisenkonstruktionen

Entwurf und Ausführung

PERSONEN- & WAREN-

## AUFZÜGE

ELEKTRISCHE  
HYDRAULISCHE  
TRANSMISSIONS-

**SCHINDLER & C<sup>IE</sup>**  
.: LUZERN .:  
GEGRÜNDET 1874

Bei Bestellungen wolle man sich auf die „Schweizerische Bauzeitung“ beziehen.

## Mise au concours de travaux.

La Direction du 1<sup>er</sup> arrondissement des chemins de fer fédéraux, à Lausanne, met au concours la fourniture et le montage du tablier métallique du passage supérieur à construire en gare de Romont au km 39,805 de la ligne Lausanne-Berne.

Poids total 57,5 tonnes.

Les formulaires de soumission peuvent être retirés au Service central de la voie, à Lausanne, bureau N° 142 du II<sup>e</sup> bâtiment d'administration, Razude.

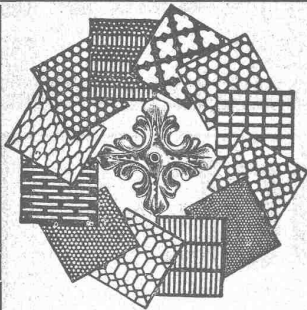
Les plans peuvent être remis aux entrepreneurs qui en feront la demande moyennant un dépôt de fr. 3 qui leur sera remboursé si une soumission a été déposée et les plans restitués.

Les offres devront parvenir à la Direction soussignée le 15 avril 1918 au plus tard, sous pli fermé portant la souscription: „P. S. de Romont“.

Les soumissionnaires resteront liés par leurs offres jusqu'au 15 mai 1918.

Lausanne, le 27 février 1918.

Direction du 1<sup>er</sup> arrondissement des chemins de fer fédéraux.



**H. HEER & Co.**  
OLTEN

SPEZIALITÄT:

Gelochte und gepresste Bleche

## Kraftwerk Eglisau.

Die unterzeichnete Baukommission eröffnet freie Konkurrenz über die Ausführung der nachstehenden Arbeiten zu neun Wohnhäusern in Rheinsfelden.

1. Erd- und Maurerarbeiten
2. Steinhauerarbeit in Kunststein
3. Gipsarbeiten
4. Zimmerarbeiten
5. Spenglerarbeiten
6. Dachdeckerarbeiten
7. Schlosserarbeiten
8. Glaserarbeiten
9. Schreinerarbeiten
10. Sanitäre Installationen
11. Wand- und Bodenbelag (Steinzeug)
12. Malerarbeiten
13. Kanalisation
14. Wasserversorgung

Die Eingaben sind verschlossen mit der Aufschrift „Wohnkolonie Rheinsfelden“ bis am **2. April**, mittags 12 Uhr, an die Architekten **Rittmeyer & Furrer**, Museumstrasse 74, Winterthur, einzureichen, woselbst die Pläne zur Einsicht aufliegen und die Eingabeformulare bezogen werden können.

Zürich, im März 1918.

Die Baukommission des Kraftwerkes Eglisau.

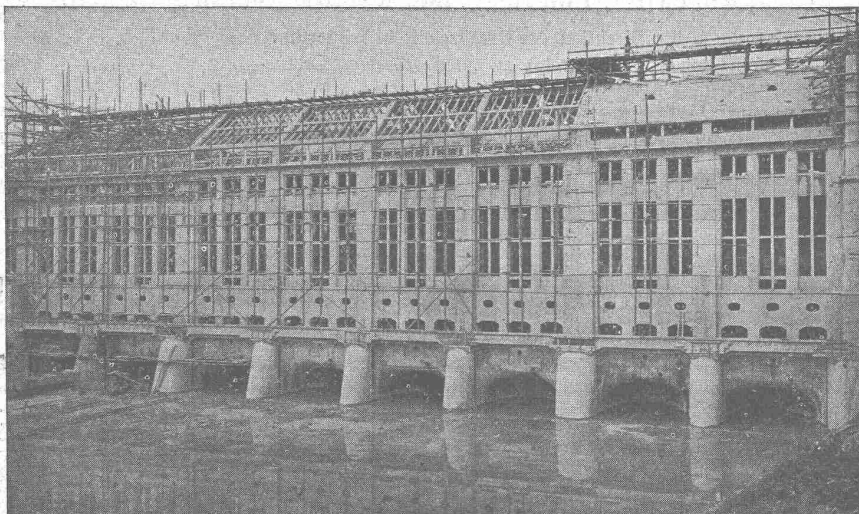
## Fraisarbeiten

auf kleinere Bestandteile in präziser Ausführung werden an gut eingerichtete Werkstätten zu günstigen Konditionen übertragen. Arbeiten ausschliesslich für Schweizerbedarf. Offerten unter Chiffre X. 1951 Y. an **Publicitas A.-G., Bern.**

# ED. ZÜBLIN & CO. G. A.

## Zürich und Basel

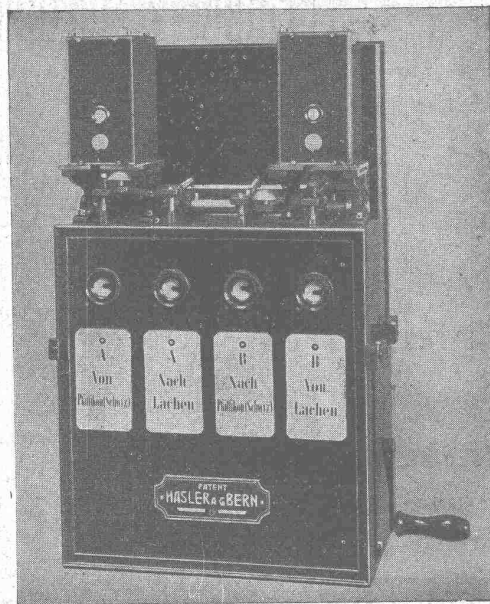
Ingenieurbureau u. Unternehmung für Beton- u. Eisenbetonbau



Maschinenhaus des Kraftwerkes Olten-Gösgen (im Bau).

Projektierung  
und  
Ausführung  
von  
**Beton- und  
Eisenbeton-  
Bauten**  
aller Art





# Hasler A.-G. Bern

Gegründet 1852 — 600 Arbeiter



Elektrische Stations- und Streckenblockwerke  
 Freigabestellwerke — Signale  
 Kontrolleinrichtungen  
 Elektromagnetische Signalantriebe  
 Elektromotorische Signal- und Weichen-Antriebe  
 Elektromagnetische Weichenverriegelungen  
 Lichtsignale — Gleis-Fernzeiger — Achsenzähler  
 Signalflügelkupplungen  
 Schienenkontakte  
 Läutwerke  
 Einrichtungen für elektrische Signal- und Weichen-  
 beleuchtung  
 Telephon-Apparate  
 Telegraphen-Apparate  
 Industrielle-Apparate (Tourenzähler)

**Humboldt-Schule**  
 Vorbereitung für:  
 Universität und Techn. Hochschule  
 Direktion: Dr. E. Wendling, Zürich 6  
 Tel. 9762 Scheuchzerstr. 12

Zu verkaufen  
**Schweiz. Bauztg.**  
 Jahrgänge 1899, 1901 bis  
 1903, 1911, komplett ge-  
 bunden.  
 Otto Keller, Arbon.

**PATENT-ANWÄLTE**  
**E. BLUM & Co** DIPL. INGENIEURE  
 GEGRÜNDET 1878 · ZÜRICH · BAHNHOFSTR. 7A

**Asbestplatten**  
 (eigene Fabrikation)  
 liefern  
**Meynadier & Cie**  
 Zürich 8

**Siderosthen-Lubrose**  
 D. R. P. Langjährig bewährt!  
**Rostschutzfarbe**  
 in allen Farbtönen.  
**Isolierfarbe**, schwarz  
 für Beton u. Mauerwerk.  
**AKT.-GES. JOHANNES JESERIC**  
 CHARLOTTEBURG-BERLIN

Generalvertreter:  
**Gebrüder Simon, Stuttgart.**

**BUSCH**  
  
**MAINZ**  
 METALLWAREN  
 PRÄZISIONSWARE  
 3700 ARBEITER  
 1000 HILFSMASCHINEN

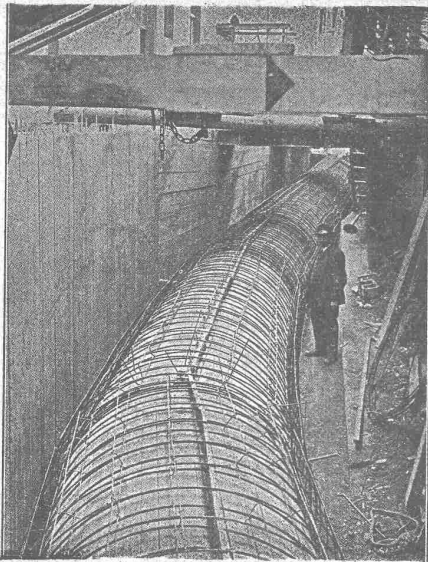
**Wer liefert**  
 Maschine zur  
**Stahlspähne-  
 Fabrikation?**  
 Offerten unter Chiffre Z. E. 880  
 befördert Rüd. Mosse, Zürich.

Schmiedeeiserne  
**Treppen**  
 jeder Form,  
 aus ganzen  
**Tafeln**  
 gebogen

Pat.  
 D. R. G. M.  
 leicht  
 solid  
 billig

wenig Unterhalt!  
 Zeichnungen und  
 Berechnungen  
**gratis.**

**Gebr. Demuth, Baden**  
 :: Blechblegearbeiten ::



Druckrohr in Eisenbeton von 2 m Durchmesser der Wasserkraftanlage Stöcklin & Cie., Basel, 1916/17.

# E. Froté & C<sup>ie</sup>

Telephon **Zürich 7** Hottingerstrasse 52  
Hottingen 4410

## Industriebauten

in Beton und Eisenbeton  
Geschäftshäuser, Fabriken, Magazine

## Flüssigkeitsbehälter

Reservoir, Stofffänger  
Behälter für Heisswasser, Säuren, Oele, Gase

## Klär- und Filteranlagen

zur Reinigung von Fäkal- und Fabrikabwassern

Projekte — Ausführungen

# Patentverwertung

Der Inhaber des schweizerischen Patentes Nr. 70951 vom 19. März 1915 auf:

**Hahn mit einem Kugelventil, das sich nur unter innerem Drucke an seinen Sitz legt** wünscht das Patent zu verkaufen, in Lizenz zu geben oder anderweitige Vereinbarungen für die Fabrikation in der Schweiz einzugehen.

Anfragen befördert **H. Kirchofer**, vorm. Bourry-Séquin & Co, Ingenieur- u. Patentanwaltsbureau in **Zürich 1**, Löwenstrasse 51.

**Modellschreinerel**  
**G. Spaar & Sohn, Langenthal**  
liefert

# Modelle

für Guss jeder Art.

## Kraftwerk Eglisau.

Die unterzeichnete Baukommission eröffnet freie Konkurrenz über die Ausführung nachstehender Bauarbeiten für die Hochbauten des Kraftwerks Eglisau.

1. Erd-, Maurer-, Kanalisations- und Verputzarbeiten
2. Eisenbetonkonstruktionen
3. Kunststeinarbeiten
4. Zimmerarbeiten
5. Spenglerarbeiten
6. Dachdeckerarbeiten (Ziegeldächer)
7. Kiesklebe- oder Holzzementdächer
8. Bauschmiedearbeiten
9. Eisenlieferung
10. Eiserne Rolladen
11. Boden- und Wandplatten.

Pläne und Bedingungen liegen vom **20. bis 28. März** auf dem Bureau der Ober-Bauleitung für den elektro-mechanischen Teil des Kraftwerks Eglisau, **Zürich 1, Rämistr. 7, IV**, zur Einsicht auf. Die Eingabeformulare können ebenfalls dort bezogen werden.

Die Offerten, mit der Aufschrift „Eingabe für die Hochbauten des Kraftwerks Eglisau“ sind schriftlich und verschlossen bis Samstag den 6. April 1918, mittags 12 Uhr, an die Ober-Bauleitung für den elektro-mechanischen Teil des Kraftwerks Eglisau, **Zürich 1, Rämistrasse 7, IV**, einzureichen.

**Zürich**, den 16. März 1918.

Die Baukommission für das Kraftwerk Eglisau.

## „Fides“

Treuhand - Vereinigung

Zürich 1  
Bahnhofstrasse 33  
Absolut unabhängiges Institut  
Telegr.: „Fides“ Tel. Sehn. 60 98

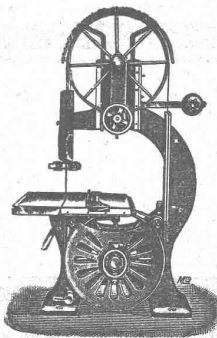
## Revisionen

Buchhaltungs- und Betriebsorganisationen, Liquidationen, Sanierungen.

## Vermögens - Verwaltungen

Konstituierung von Aktiengesellschaften i. In- und Auslande.

**Bildung u. Leitung v. Syndikaten.**  
Beratung in Steuer- und Beteiligungs-Angelegenheiten.



# OLMA

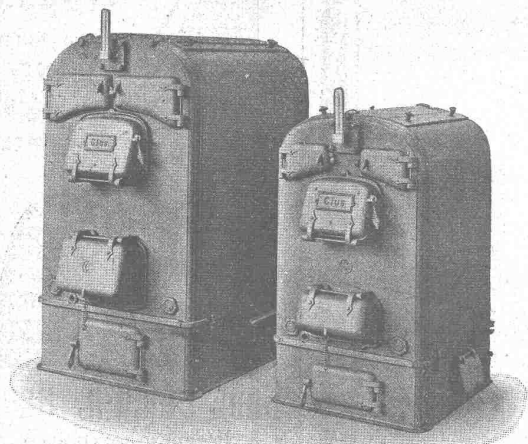
A.-G. Landquarter Maschinenfabrik in Olten

Sägerei-Maschinen  
Holzbearbeitungsmaschinen  
und zugehörige Werkzeuge

Telephon 221.  
Telegramm-Adresse: „OLMA“.



GESELLSCHAFT DER LUDW. VON ROLL'SCHEN EISENWERKE  
FILIALE: EISENWERK CLUS KT. SOLOTHURN



# Cluser Heizkessel

für Warmwasser- und Niederdruck-Dampfheizung, sowie für gewerbliche Anlagen.

**Bewährtes System.**  
**Einfache Bauart und Aufstellung.**  
**Bequeme Reinigung während dem Betriebe.**  
Ueber 9000 Cluserkessel im Betriebe.

## Radiatoren

55 verschiedene Modelle.

Rippenheizröhren, Wärmeplatten, Wärmeschränke, Wärmetische, Ventile, Formstücke und Flanschen.

Lieferung ab Vorrat.  
Zu beziehen durch die Installationsfirmen.





# LUFTECHNISCHE ANLAGEN

für jede Industrie

Entstaubungs- und Spänetransport-, Luftbefeuchtungs- und  
allgemeine Ventilations-, Luftheizungs- und Trocken-Anlagen  
**SCHRAUBEN- u. CENTRIFUGAL-VENTILATOREN**

## VENTILATOR A.-G., STÄFA

vormals Fritz WUNDERLI, USTER, älteste Spezialfabrik der Schweiz

Treibriemen-, Schlauch- und Gurten-Weberei  
**M. Schock - Wernecke, Stäfa**

Briefe: Münsterhof 14, Zürich — Telephon 3191  
offeriert mit kurzer Lieferfrist:

**Servus-Riemen**

Baumwolle in Kameelhaar-Gewebe.  
Best bewährt, Widerstandsfähig gegen äussere Einflüsse.

## Verzinkerei Zug A. G.

Fabrik für verzinkte  
lackierte und rohe Blechwaren

Blecharbeiten nach jeder Zeichnung oder  
nach Mustern

**Lohnverzinkung**

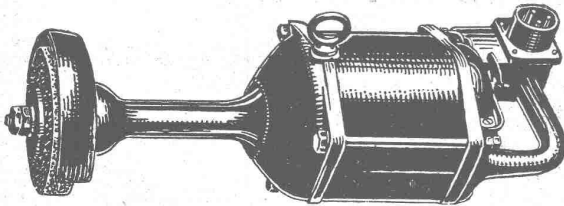
Spezialität: Verzinken von Guss

**C. & E. Fein Stuttgart**

Ingenieur-Bureau, Zürich

Haus „Du Pont“, Waisenhausstrasse Nr. 2

Telephon: Selnu 51.20



Elektrisch betriebene

## Handschleifmotoren

für alle Stromarten und Spannungen  
bis zu 1½ PS Motorleistung

## TREIBRIEMEN

in Leder und Balata, Näh- und Bänderriemen,  
technische Lederartikel, Riemenverbindungen

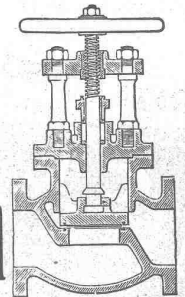
Gut & Co., Lederhandlung, Zürich

## K. Schäffer

Lager und Verkaufsstelle von  
Schäffer & Budenberg G.m.b.H., Zürich  
Stampfenbachstr. 61



Maschinen-  
und Dampfkessel-  
**Armaturen**



Schluss für die Inserate je Dienstags, abends.

## G. Rüttimann, Elektr. Unternehmungen

Zürich und Lausanne

Erstes Spezialgeschäft für

# Freileitungen