

Objektyp: **Advertising**

Zeitschrift: **Schweizerische Bauzeitung**

Band (Jahr): **71/72 (1918)**

Heft 8

PDF erstellt am: **25.09.2024**

### **Nutzungsbedingungen**

Die ETH-Bibliothek ist Anbieterin der digitalisierten Zeitschriften. Sie besitzt keine Urheberrechte an den Inhalten der Zeitschriften. Die Rechte liegen in der Regel bei den Herausgebern. Die auf der Plattform e-periodica veröffentlichten Dokumente stehen für nicht-kommerzielle Zwecke in Lehre und Forschung sowie für die private Nutzung frei zur Verfügung. Einzelne Dateien oder Ausdrucke aus diesem Angebot können zusammen mit diesen Nutzungsbedingungen und den korrekten Herkunftsbezeichnungen weitergegeben werden. Das Veröffentlichen von Bildern in Print- und Online-Publikationen ist nur mit vorheriger Genehmigung der Rechteinhaber erlaubt. Die systematische Speicherung von Teilen des elektronischen Angebots auf anderen Servern bedarf ebenfalls des schriftlichen Einverständnisses der Rechteinhaber.

### **Haftungsausschluss**

Alle Angaben erfolgen ohne Gewähr für Vollständigkeit oder Richtigkeit. Es wird keine Haftung übernommen für Schäden durch die Verwendung von Informationen aus diesem Online-Angebot oder durch das Fehlen von Informationen. Dies gilt auch für Inhalte Dritter, die über dieses Angebot zugänglich sind.

# Schweizerische Bauzeitung

**Abonnementspreis:**

Schweiz 25 Fr. jährlich  
Ausland 30 Fr. jährlich

**Für Vereinsmitglieder:**

Schweiz 20 Fr. jährlich  
Ausland 24 Fr. jährlich  
sofern beim Herausgeber  
abonniert wird

DES SCHWEIZ. ING.- & ARCHITEKTEN-VEREINS & DER GESELLSCHAFT EHEM. STUDIERENDER DER EIDG. TECHN. HOCHSCHULE.

**WOCHENSCHRIFT**

FÜR BAU-, VERKEHRS- UND MASCHINENTECHNIK

GEGRÜNDET VON A. WALDNER, ING. HERAUSGEBER A. JEGHER, ING., ZÜRICH

Verlag: A. & C. Jegher, Zürich — Kommissionsverlag: Rascher & Cie., Zürich und Leipzig

**ORGAN****Insertionspreis:**

4-gespalt. Petitzeile oder deren Raum . . . 40 Cts.  
Haupttitelseite: 60 Cts.  
Alleinige Inseraten-Annahme: Rudolf Mosse, Annoncen-Expedition, Zürich, Basel und deren Filialen und Agenturen

## PERSONEN- & WAREN-AUFZÜGE

nach  
bewährtem  
System

für jede Leistung und Betriebsart

Schweiz. Wagonsfabrik Schlieren A. G., Schlieren-Zürich

Telephon: Selnau 11.15  
Telegr.: Wagonsfabrik Schlieren

## Winterwindgeblöse

M. Stromeyer Lagerhausgesellschaft  
Heiztechn. Abt. Kreuzlingen

## EISENKONSTRUKTIONEN

Brücken, Hochbauten, Masten, Gasbehälter, Réservoirs, Krane, eiserne Fenster etc. etc.

WARTMANN, VALLETTE & C<sup>IE</sup>, BRUGG



**GEILINGER & C<sup>O</sup>**  
WINTERTHUR  
EISENHOCHBAU  
SCHMIEDEISERNE FENSTER  
KLEIDER SCHRÄNKE in EISEN & ETERNIT

## Unfallversicherung Winterthur

Einzel-Unfall-, Haftpflicht-, Reise-, Kollektiv-, Einbruch- und Kautions-Versicherungen.

Auskunft und Prospekte durch die Direktion der Gesellschaft in Winterthur  
und die Generalagenturen, sowie die Vertreter an allen grösseren Orten.

Bei Bestellungen wolle man sich auf die „Schweizerische Bauzeitung“ beziehen.

## Submission über Hochbauarbeiten.

Die  
**VEREINIGTE DRAHTWERKE A.-G. in BIEL**  
schreiben hiemit die Ausführung der

1. Erd-, Maurer- und Kanalisationsarbeiten
2. Dachdeckerarbeiten
3. Spenglerarbeiten
4. Schreiner- und Glaserarbeiten
5. Schlosserarbeiten
6. Malerarbeiten
7. Heizungsanlage
8. Sanitäre Einrichtungen
9. Glaslieferung
10. Beschlägellieferung für einen Fabrikneubau im Werk Bözingen

zur öffentlichen Konkurrenz aus. Die Preiseingabeformulare sind erhältlich vom 20. Februar 1918 an im **Baubureau im Werk Bözingen**, wo auch die Ausführungspläne und Detailzeichnungen zur Einsicht aufliegen. Der Eingabetermin dauert bis am **9. März 1918**.

**VEREINIGTE DRAHTWERKE A.-G., BIEL.**

## CARL RICHNER, AARAU

Spezialgeschäft für Erstellung von  
**Terrazzoböden :: Wand- u. Bodenbeläge**

mit weissen und farbigen glasierten Platten

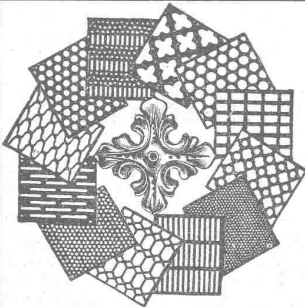
**Mosaikplatten :: Schüttsteine**

Grosses Lager in

Steinzeug-Röhren :: Einmachttöpfen  
Futtertrögen :: Stallboden-Platten  
für Pferde-, Rindvieh- und Schweinestallungen.

Glasierte Schüttsteine

**Kesslersche Platte**, Gen.-Vertr. f. d. Schweiz.



**H. HEER & Co.**  
OLTEN

SPEZIALITÄT:  
Gelochte und  
gepresste Bleche

## Bau-Ausschreibung.

Es werden hiemit nachfolgende Arbeiten und Lieferungen zu zwei Gebäuden bei Altdorf (Uri) zur Konkurrenz ausgeschrieben:

1. die Zimmerarbeiten,
2. die Dachdecker- und Spenglerarbeiten,
3. die Schreinerarbeiten samt Verglasung u. Beschlägen.
4. die Riemenböden.

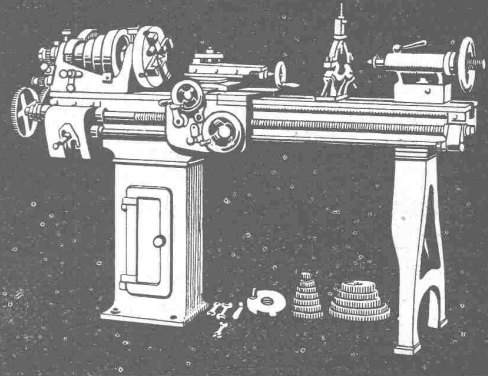
Pläne, Bedingungen und Vorausmasse können von schweizerischen Unternehmen vom **25. Februar bis 8. März in Bern**, Bundeshaus Ostbau, II. Stock, Zimmer 148, eingesehen werden, woselbst auch die Angebotsformulare bezogen werden können.

Die Offerten sind in verschlossenem, mit der Aufschrift „Angebot“ versehenem Couvert und frankiert bis **10. März 1918** der unterfertigten Amtsstelle nach Bern einzureichen.

Bern, den 18. Februar 1918.

**Schweiz. Militärdepartement**  
Abteilung Genie  
Bureau für Belestigungsbauten.

## JOHN B. METZLER ZÜRICH



## Holzfachwerkkonstruktionen

geeignet für  
**Schuppen, Hallen, Fabrikbauten, Brücken**  
grosse Spannweiten, schwere Belastungen

leicht!

**Projekte, Kostenanschläge**

billig!

**Henry Kienast, Zürich 7**

Telephon: Hottingen 4808

Ing.-Bureau

Sonnhaldestrasse 12

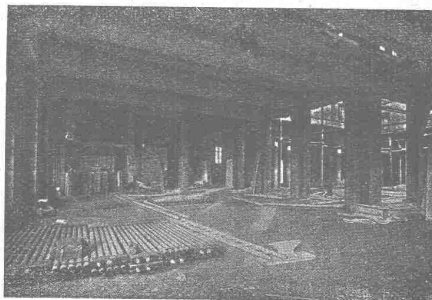
Alleinige Inseratenannahmestelle der „Schweizerischen Bauzeitung“ ist die Firma Rudolf Mosse, Zürich und ihre sämtlichen Filialen im In- und Ausland.

## Terner & Chopard, Ingenieurbureau, Zürich

Telephon:  
Hottingen 1915

**Eisenbetonbau im Hoch- und Tiefbau**

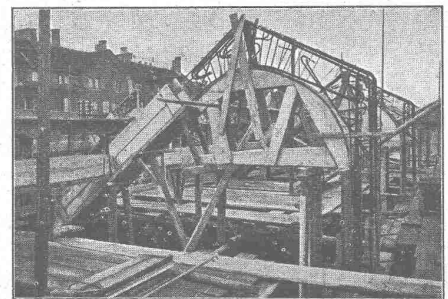
Telephon:  
Hottingen 1915



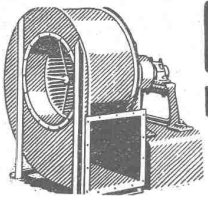
Fundationen  
Brückenbau  
Wasserbauten  
Reservoirs, Silos  
Massivdecken  
nach eigenen bewährten Systemen.  
Hoch- u. Industriebauten

Spezialität:

**Netzer-Konstruktionen**



Aus der Referenzenliste ausgeführter Bauten: Aufnahmsgebäude S. B. B. St. Gallen, Erweiterungsbauten an der Eidgen. Techn. Hochschule Zürich, Ueberfahrtsbrücke in Spiez und Reparaturwerkstätten Bönigen der Lötschbergbahn, Transitpostgebäude S. B. B. Basel, Lokomotiv-Remise S. B. B. Bern, Schulhaus-Neubau im Letten der Stadt Zürich, Tramdepôt auf dem Dreispitz der Basler Strassenbahnen, Glattbrücke Dübendorf u. a. m.

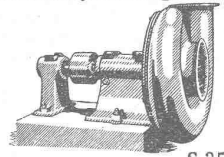


# SULZER

Für alle Anwendungsgebiete und für Windpressungen von

2 m — 2000 m

Wassersäule



GEBRÜDER SULZER  
Aktiengesellschaft  
WINTERTHUR

## Ventilatoren

Man verlange Druckschrift No S 3510

**laufener Steine**  
in allen Ausführungen  
**Jurassische Steinbrüche A<sub>g</sub>**  
laufen

Zu kaufen gesucht  
**Drehstrom-  
transformator**  
200 bis 400 Kilovoltampères für  
12000,380 Volt. Offerten unter  
Chiffre Z. R. 467 befördert  
Rudolf Mosse, Zürich.

**Gelegenheits-Elektro-  
Motoren u. Maschinen**  
liefert mit Garantie  
Elektro-Mechan.  
Reparaturwerkstätte Zürich  
Hardturmstr. 121, Zürich 5.  
„Orion“.

**BUSCH**  
**MAINZ**  
METALLWAREN  
PRÄZISIONSWARE  
3700 ARBEITER  
1000 HILFSMASCHINEN

1 WATT- & 1/2 WATT-  
**DRAHTLAMPEN**  
Erstklassiges  
Schweizer Fabrikat  
Gezogener Leuchtdraht  
nach eigenem Verfahren  
hergestellt  
Goldene  
Medaille  
S.L.A.B.  
1 9 1 4  
**LICHT A.-G.**  
**ZUG**  
Fabrik in Goldau

**Flushometer „Hydro“**  
 Closetspülapparat in höchster Voll-  
endung, geräuschlos, sicher und völlig  
rückschlagfrei funktionierend. Spül-  
ventil mit automatisch wirkendem Oel-  
Regullermechanismus. Erstklassiges  
Material. Vollständige Regulierbarkeit.  
Prospekte durch  
**Gottfr. Bodmer & Cie.**  
Sihlquai 268  
Zürich 5

**Elektro-Mechan.**  
**Reparatur - Werkstätte**  
**Zürich**  
**BURKHARD & HILTPOLD**  
Hardturmstrasse 121 — Fabrik Orion  
Telegraphenamt Zürich 5  
Telephon: Geschäft: Selnau 657  
Elektromechan. Privat: Hottingen 1894  
Tramhaltestelle Hardtstrasse.  
Reparatur, Umwicklung, Instandstellung, Umtausch,  
Kauf, Verkauf und Vermietung elektrischer Maschinen,  
Motoren, Transformatoren etc. etc.

# Baumann, Koelliker & Co. Freileitungsbau

## Zürich 2

**A.-G. „UNION“ in BIEL, Fabrik in METT**  
Erste schweizerische Fabrik für elektrisch geschweisste Ketten.

**Ketten aller Art**



für industrielle und landwirtschaftliche Zwecke.  
Grösste Leistungsfähigkeit.  
Ketten v. höchst. Tragkraft.

NB. Handelsketten nur durch Eisenhandlungen zu beziehen.

# ESCHER WYSS & C<sup>IE</sup>

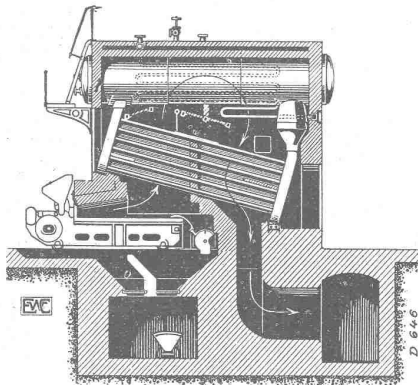
## Zürich

# Dampfkessel

jeder Art

# Wanderroste

# Ueberhitzer



25/17

# Verband Schweiz. Dachpappenfabrikanten E. G.

Verkaufs- und Beratungsstelle

Peterhof, Bahnhofstrasse 30 — Zürich — Peterhof, Bahnhofstrasse 30

Telephon Nr. 3636 — Telegramme: Dachpappenverband

Verkaufsstelle für

**Dachpappen — Holz-Zement — Klebemassen  
Filzkarton**

Schweizerische Turngerätefabrik

# Alder-Fierz & Gebr. Eisenhut

Küsnacht bei Zürich

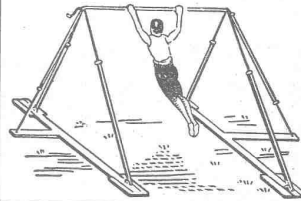
# Turngeräte aller Art

für Schulen, Vereine  
und Private

Uebernahme kompletter  
Einrichtungen für Turn-  
hallen und -Plätze

**Telephon**

Man verlange Preis-  
Courant



# A vendre

On vendrait éventuellement

## l'installation d'une usine comprenant:

- 1° environ 1400 m voie normale, rail acier, 6 m, 36 kg, avec traverses métalliques,
- 2° 6 aiguilles voie normale,
- 3° 200 m voie Decauville de 60 cm,
- 4° une installation électrique „Oerlikon“ comprenant: un moteur de 35 HP et un moteur de 50 HP, couplé surgénératrice continue,
- 5° une installation pour marteaux pneumatiques,
- 6° une grue électrique, pivotante et roulante courant continu „Oerlikon“, force 7 tonnes,
- 7° un treuil électrique de 20 tonnes „Oerlikon“,
- 8° un pont roulant de 7 m, écart, forces 5 tonnes,
- 9° un moteur „Wuest“, monophasé 12 HP.

Adresser offres sous chiffres P. 345 M. à Publicitas S. A., Lausanne.

Schluss für die Inserate je Dienstags, abends.

# Glasdächer und Dachoberlichter

in kittlosen Systemen

Einfache und doppelte Verglasung

Schweizerische und ausländische Patente

Sämtliche Spenglerarbeiten für Fabrikbauten

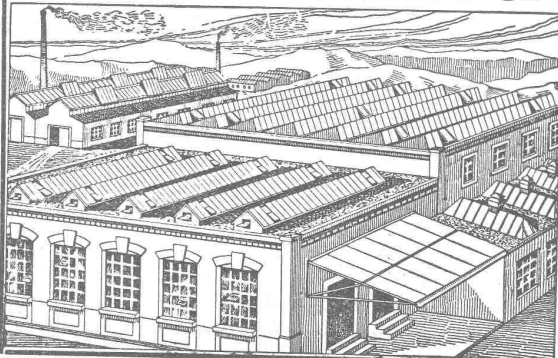
## GLASDACHWERKE

## SIMON KULLI, OLTEN

Mechanische Bauspenglerei

Schweizer Firma. Gegr. 1854. Ingenieure in der Firma.

Telephon 56.



**Höchste Stellung.**

**Zwischen-Stellung.**

**Hydraulisches Dachwehr**

⊕ Pat., D. R. P. etc.

Projekte durch  
Ingenieurbureau  
**Huber & Lutz**  
Zürich  
Schaffhauserstrasse 26.

G

LANDIS & GYR A.-G.

G

ZUG

ELEKTRIZITÄTSZÄHLER

TARIFAPPARATE FERRARIS-WATTMETER

ZEIT- & SPERRSCHALTER STROMBEGRENZER EICHANLAGEN

E. Froté & C<sup>ie</sup>

Telephon **Zürich 7** Hottingerstrasse 52  
Hottingen 4410

Industriebauten

in Beton und Eisenbeton  
Geschäftshäuser, Fabriken, Magazine

Flüssigkeitsbehälter

Reservoirs, Stofffänger  
Behälter für Heisswasser, Säuren, Oele, Gase

Klär- und Filteranlagen

zur Reinigung von Fäkal- und Fabrikabwässern

Projekte — Ausführungen

Druckrohr in Eisenbeton von 2 m Durchmesser der Wasserkraftanlage Stöcklin & Cie., Basel, 1916/17.

W. KOCH & Co ZÜRICH

EISENBAU

SCHMIEDEISERNE FENSTER

C

GESELLSCHAFT DER LUDW. VON ROLL'SCHEN EISENWERKE

· FILIALE: EISENWERK CLUS KT. SOLOTHURN ·

C

CLUSER HEIZKESSEL

für Warmwasser- und Niederdruck-Dampfheizung  
sowie für gewerbliche Anlagen.

Bewährtes System.

Einfache Bauart und Aufstellung.  
Bequeme Reinigung während dem Betriebe.

Radiatoren, 55 verschiedene Modelle.

Rippenröhren und Rippenheizkörper, Wärmeplatten, Ventile,  
Formstücke, gusseiserne und schmiedeiserne Flanschen.

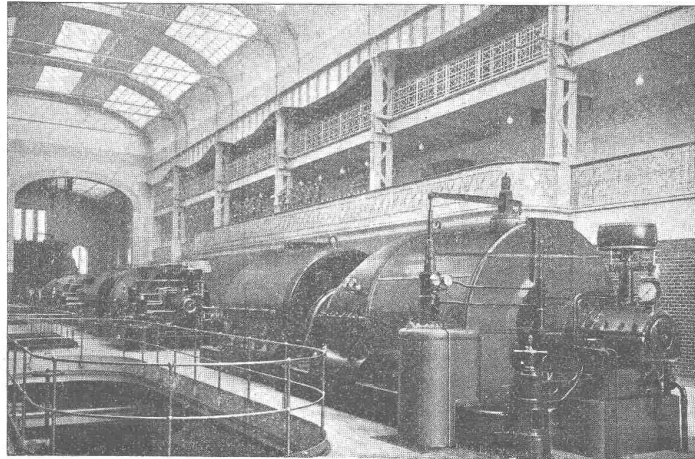
Man verlange Broschüre Nr. 113 über  
Cluser Centralheizungsartikel.

Zu beziehen durch die Installationsfirmen.

# MASCHINENFABRIK OERLIKON

## OERLIKON

Turbo-  
Generatoren  
für 6300 Volt  
Drehstrom  
von 25 Perioden

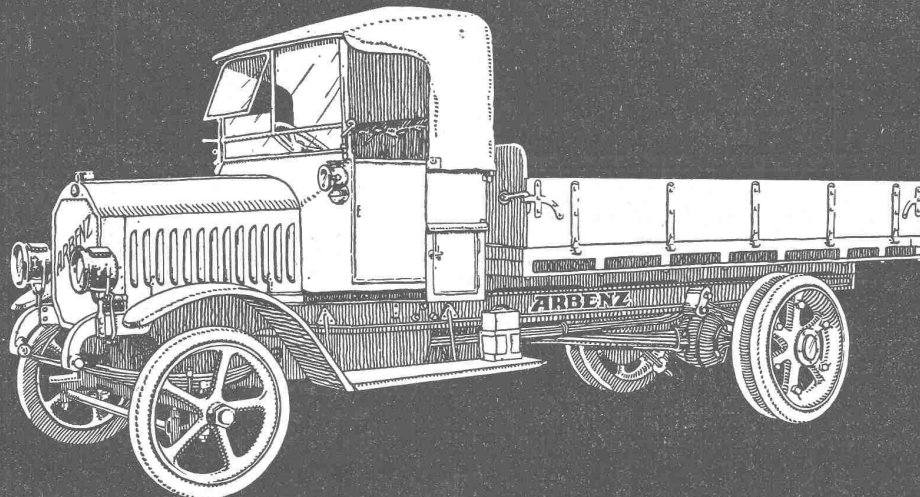


5 grosse und 4 kleine  
Dampfturbinen  
mit total über  
35000 PS  
Leistung

Maschinensaal im Elektrizitätswerk der Stadt Stockholm.

### Elektr. Zentralanlagen für städtische Stromversorgungen

# MOTORLASTWAGEN



# ARBENZ

ZÜRICH / SCHWEIZ